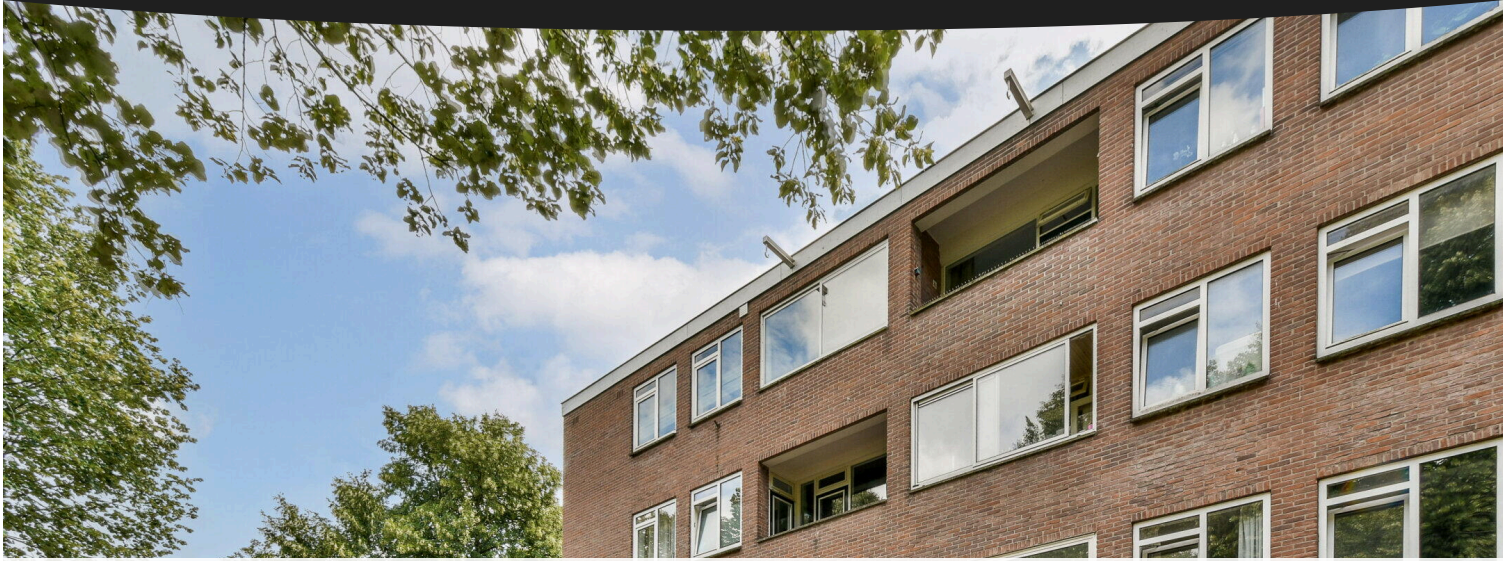


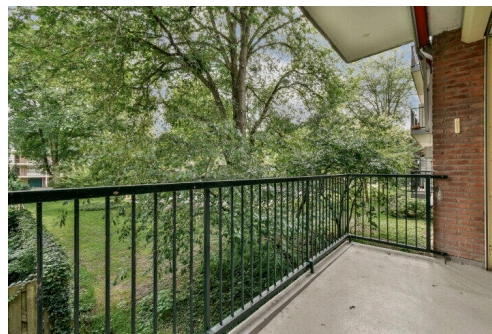
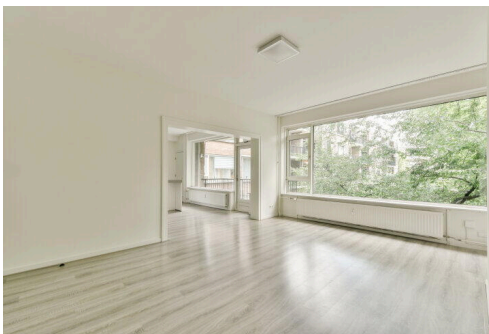
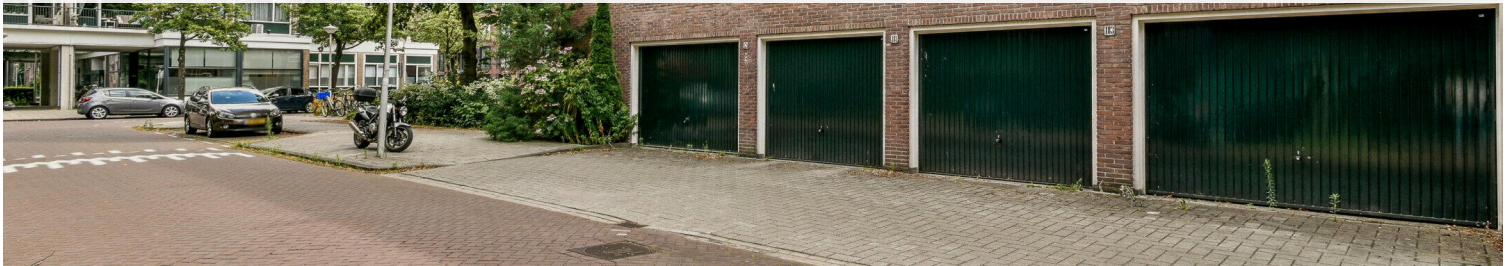
Amsterdam

Kastelenstraat 177 1 | Vraagprijs € 595.000 k.k.



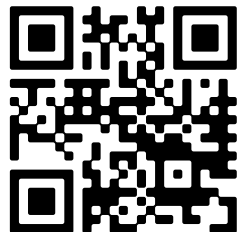
BESCHIKBAAR

WWW.KASTELENSTRAAT177-1.NL



Type object: Bovenwoning, appartement
Bouwjaar: 1963
Woonoppervlakte: 82 m²
Inhoud: 281 m³
Aantal kamers: 5 kamers (3 slaapkamers)
Website: www.kastelenstraat177-1.nl

**TEL
KROP**
MAKELAARS



www.telkropmakelaars.nl | 020 - 428 0801

Omschrijving

Kastelenstraat 177 1, 1082 EE Amsterdam

* This property is listed by a MVA Certified Expat Broker.

**** PLEASE FIND ENGLISH TRANSLATION BELOW****

Goed verbouwd 5 kamer hoekappartement (82m²) gelegen op de eerste verdieping met berging op de begane grond. Uitstekend gelegen bij winkelcentrum Gelderlandplein en Rooswijk.

INDELING:

Begane grond:

Gemeenschappelijke entree met brievenbussen. Tevens toegang naar bergingen (gelegen aan achterzijde gebouw).

Eerste verdieping:

Via de toegangsdeur van het appartement komt u in de hal welke is voorzien van toilet en mogelijkheid voor garderobe. Vervolgens komt u in de grote, lichte woonkamer voorzien van grote raampartijen. De open moderne keuken ligt aangrenzend met eiland en is voorzien van inbouwapparatuur als koel- en vrieskast, vaatwasser, inductiekookplaat met afzuigkap. Vanuit de keuken is er toegang naar ruim balkon aan achterzijde op het Zuiden. Het appartement beschikt over 3 slaapkamers, waarvan er een grenst aan een balkon aan de voorzijde welke met ramen is dichtgezet. De badkamer is ruim en beschikt over een wastafelmeubel, inloopdouche en ruimte voor was/droogmachine. Op de begane grond is er nog een ruime berging v.v. electra.

OMGEVING:

De woning is gelegen in een groene, kindvriendelijke woonwijk in Amsterdam Buitenveldert. De Kastelenstraat is een rustige straat met aan de achterzijde een plek voor kinderen om te spelen.

De woning ligt gunstig ten opzichte van het openbaar vervoer naar het centrum van Amsterdam, station Zuid en de diverse uitvalswegen naar Schiphol, Haarlem en Utrecht. Het Gijsbrecht van Aemstelpark en het Amsterdamse Bos liggen op loopafstand, evenals de Vrije Universiteit (VU). Schoolvoorzieningen (zowel lager, als middelbaar onderwijs) zijn op loopafstand. Dit geldt eveneens voor internationale scholen (o.a. British School, Amsterdam International Community School en Amity International School).

Tevens op loopafstand bevindt zich het luxe winkelcentrum Groot Gelderlandplein, evenals winkelcentrum Rooswijk aan de Buitenveldertselaan. Het Stadshart in Amstelveen is goed bereikbaar met het openbaar vervoer, fiets of auto.

Recreëren, sporten en ontspanning is mogelijk in o.a. het Amsterdamse Bos, het Aemstelpark en bij de diverse sportverenigingen in de buurt (hockey, voetbal, manege, tennis, roeien, zeilen etc.).

Parkeren verloopt via het vergunningenstelsel. Thans geldt er voor het verkrijgen van TWEE parkeervergunningen geen wachttijd. Tevens is er altijd voldoende parkeergelegenheid voor de deur.

VERENIGING VAN EIGENAREN:

De "Vereniging van Eigenaren Zuidkasteel" wordt professioneel geadministreerd door VVE Beheer Amsterdam. Maandelijkse servicekosten voor dit appartement bedragen € 195,07. Het voorschot voor de stookkosten

bedraagt € 70,64.

EIGENDOM VAN DE GROND:

Het appartement is gelegen op erfpachtgrond. Volgens Algemene Bepalingen voor eeuwigdurende erfpacht 2016. Het huidige tijdvak tot en met 31 augustus 2051 is afgekocht en vastgeklikt voor de periode erna voor € 336,03 (indexatie van toepassing).

BIJZONDERHEDEN:

- Smaakvol en lichte 5- kamerwoning.
- Totale oppervlakte 82 m² (NEN2580).
- Erfpacht afgekocht en vooruitbetaald tot en met 31 augustus 2051.
- Oplevering en aanvaarding in overleg.
- Opkoopbescherming en niet-bewoning clause van toepassing.
- Uitstekende ligging nabij winkels en openbaar vervoer.

NOTARIS EN OPLEVERING:

Het opstellen van de koopakte dient plaats te vinden bij een notariskantoor binnen de Notariële Ring Amsterdam/Amstelveen binnen 5 werkdagen na mondelinge overeenstemming.

Aanvaarding in huidige staat, niet bezwaard, leeg en ontruimd, vrij van huur en gebruik. De oplevering zal in nader overleg plaatsvinden.

Deze informatie is door ons met de nodige zorgvuldigheid samengesteld. Onzerzijds wordt echter geen enkele aansprakelijkheid aanvaard voor enige onvolledigheid, onjuistheid of anderszins, dan wel de gevolgen daarvan. Alle opgegeven maten en oppervlakten zijn conform de Meetinstructie.

Toelichtingsclausule NEN2580

De Meetinstructie is gebaseerd op de NEN2580. De Meetinstructie is bedoeld om een meer eenduidige manier van meten toe te passen voor het geven van een indicatie van de gebruiksoppervlakte. De Meetinstructie sluit verschillen in meetuitkomsten niet volledig uit, door bijvoorbeeld interpretatieverschillen, afrondingen of beperkingen bij het uitvoeren van de meting.

Voor meer informatie, de brochure en plattegronden kijk op onze site!

English version:

This property is listed by an MVA Certified Expat Broker.

Well-renovated 5-room corner apartment (82m²) located on the first floor with a storage unit on the ground floor. Excellently located near the Gelderlandplein and Rooswijck shopping centers.

LAYOUT:

Ground floor:

Communal entrance with mailboxes. Also access to storage units (located at the rear of the building).

First floor:

Through the apartment's entrance door, you enter the hall with a toilet and space for a wardrobe. You then

enter the large, bright living room with large windows. The open-plan, modern kitchen with an island is adjacent and equipped with built-in appliances such as a refrigerator/freezer, dishwasher, and induction cooktop with extractor hood. From the kitchen, there is access to a spacious, south-facing balcony at the rear. The apartment has 3 bedrooms, one of which opens onto a front balcony with windows. The spacious bathroom features a vanity, walk-in shower, and space for a washer/dryer. On the ground floor, there is a large storage room with electricity.

AREA:

The house is located in a green, family-friendly residential area in Amsterdam Buitenveldert. Kastelenstraat is a quiet street with a play area at the rear.

The house is conveniently located near public transport to Amsterdam city center, Zuid Station, and various access roads to Schiphol Airport, Haarlem, and Utrecht. Gijsbrecht van Aemstelpark and the Amsterdamse Bos are within walking distance, as is the Vrije Universiteit (VU). Schools (both primary and secondary) are within walking distance, as are international schools (including the British School, Amsterdam International Community School, and Amity International School).

The upscale Groot Gelderlandplein shopping center and the Rooswijck shopping center on Buitenveldertselaan are also within walking distance. Stadshart Amstelveen is easily accessible by public transport, bicycle, or car. Recreation, sports, and relaxation are available in the Amsterdamse Bos, the Aemstelpark, and various sports clubs in the area (hockey, football, riding school, tennis, rowing, sailing, etc.).

Parking is available through a permit system. Currently, there is no waiting list for TWO parking permits. There is also always ample parking in front of the building.

OWNER'S ASSOCIATION:

The "Zuidkasteel Owners' Association" is professionally administered by VVE Beheer Amsterdam.

The monthly service charges for this apartment are €195.07. The advance payment for heating costs is €70.64.

LAND OWNERSHIP:

The apartment is located on leasehold land. According to the General Terms and Conditions for Perpetual Leasehold 2016. The current lease term, up to and including August 31, 2051, has been bought off and fixed for the subsequent period for €336.03 (indexation applies).

SPECIAL FEATURES:

- Tasteful and bright 5-room apartment.
- Total area 82 m² (NEN2580).
- Leasehold bought off and paid in advance until August 31, 2051.
- Delivery and acceptance upon consultation.
- Purchase protection and non-occupancy clause apply.
- Excellent location near shops and public transport.

NOTARY AND DELIVERY:

The deed of sale must be drawn up at a notary's office within the Amsterdam/Amstelveen Notarial Ring within 5 business days of verbal agreement.

Acceptance in its current condition, unencumbered, vacant and vacated, free of rent and use. Delivery will take place after further consultation.

This information has been compiled with due care. However, we accept no liability for any incompleteness, inaccuracy, or otherwise, or the consequences thereof. All stated dimensions and surface areas are in accordance with the Measurement Instructions.

Explanatory clause NEN2580

The Measurement Instructions are based on NEN2580. The Measurement Instructions are intended to apply a more uniform measuring method to provide an indication of the usable surface area. The Measurement Instructions do not completely exclude differences in measurement results, for example, due to differences in interpretation, rounding, or limitations in the measurement process.

For more information, the brochure, and floor plans, please visit our website!

Kenmerken

Vraagprijs:	€ 595.000 k.k.
Aanvaarding:	In overleg
Bijdrage vve:	€ 195.07 p/m

Bouw

Object type:	Bovenwoning, appartement
Soort bouw:	Bestaande bouw
Bouwjaar:	1963
Soort dak:	Zadeldak

Oppervlakte en inhoud

Woonoppervlakte:	82 m²
Inhoud:	281 m³
Overige inpandige ruimte:	4 m²
Externe bergruimte:	8 m²
Gebouwgebonden buitenruimte:	6 m²

Indeling

Aantal kamers:	5 kamers (3 slaapkamers)
Aantal badkamers:	1 badkamer
Badkamervoorzieningen:	Wastafelmeubel, inloopdouche, wasmachineaansluiting
Aantal woonlagen:	1 woonlaag
Voorzieningen:	Mechanische ventilatie, rolluiken, tv-kabel

Energie

Energielabel:	F
Isolatie:	Dubbel glas
Verwarming:	Blokverwarming
Warm water:	Centrale voorziening, gasboiler eigendom

Buitenruimte

Ligging:	Aan park, aan rustige weg, in woonwijk
Balkon dakterras:	Balkon

Tuin: Geen tuin

Bergruimte

Schuur berging:	Inpandig
Voorzieningen schuur:	Voorzien van elektra
Soort parkeergelegenheid:	Openbaar parkeren, betaald parkeren, parkeervergunningen

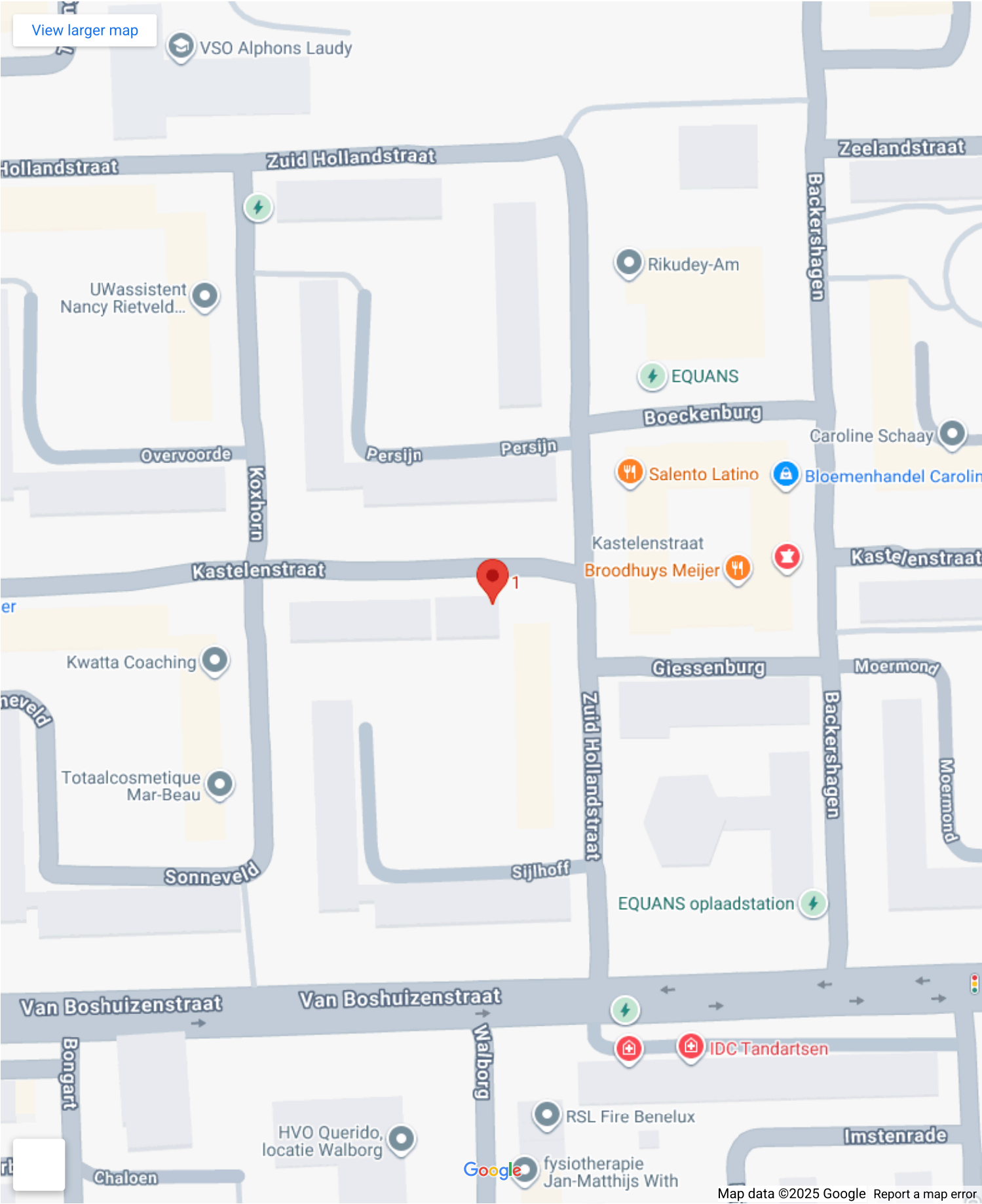
Garage

Soort garage:	Geen garage
---------------	-------------

VvE Checklist

Inschrijving kvk:	Ja
Jaarlijkse vergadering:	Ja
Periodieke bijdrage:	Ja, € 195.07 p/m
Reservefonds aanwezig:	Ja
Onderhoudsplan:	Ja
Opstalverzekering:	Ja

Op de kaart



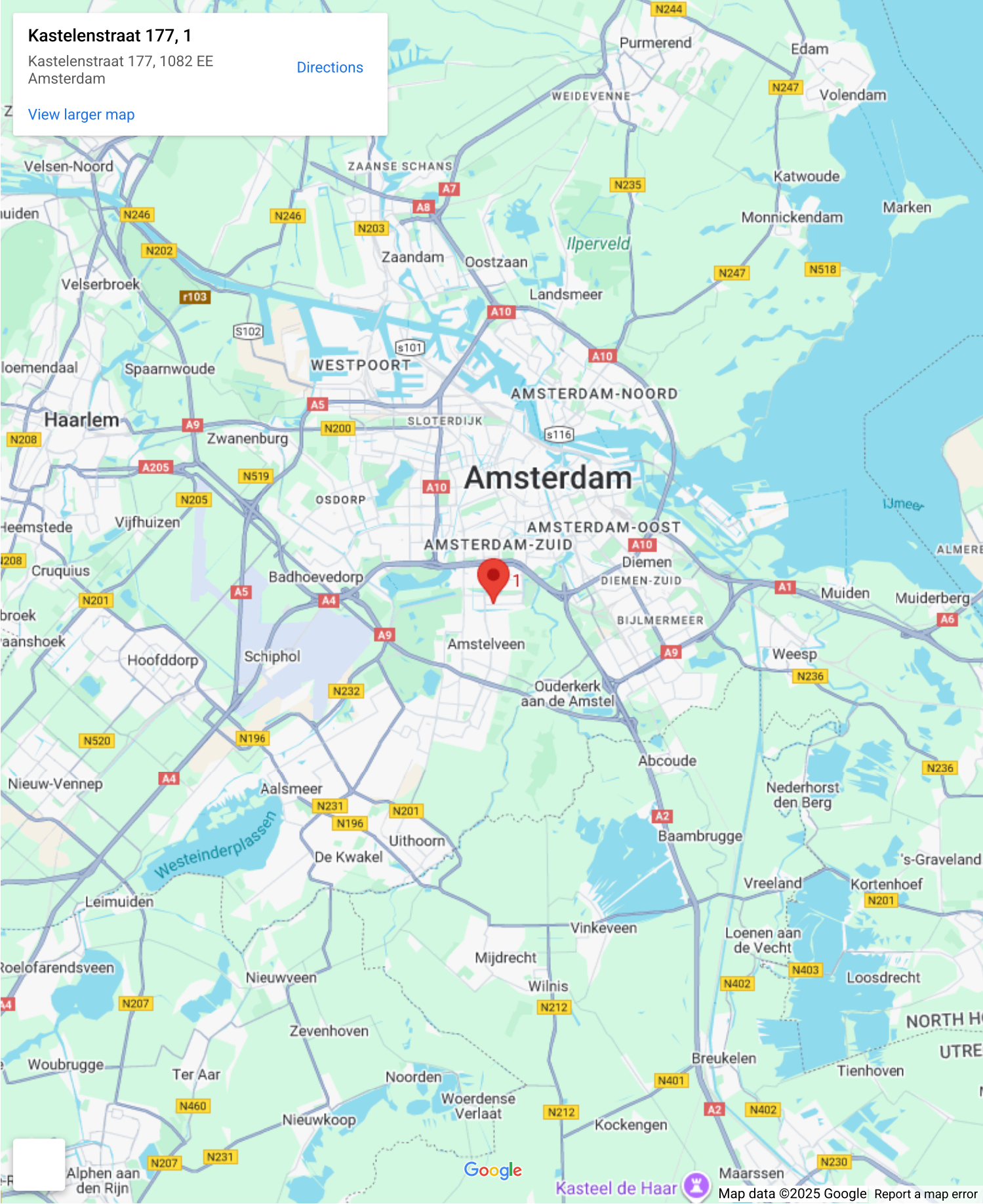
Op de kaart

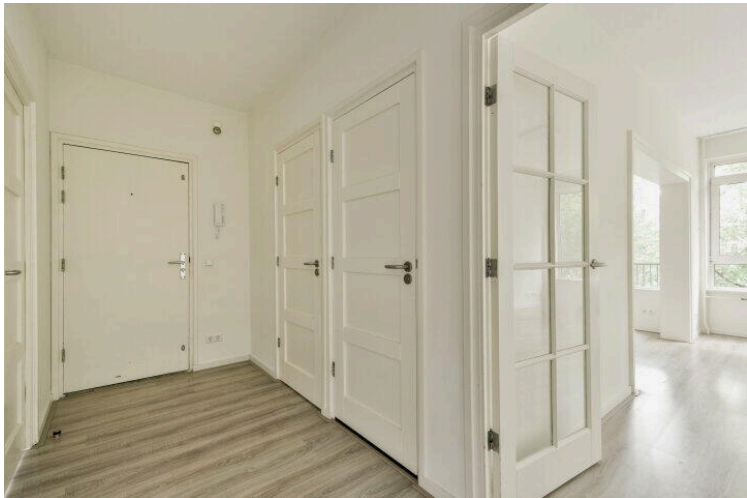
Kastelenstraat 177, 1

Kastelenstraat 177, 1082 EE
Amsterdam

[Directions](#)

[View larger map](#)

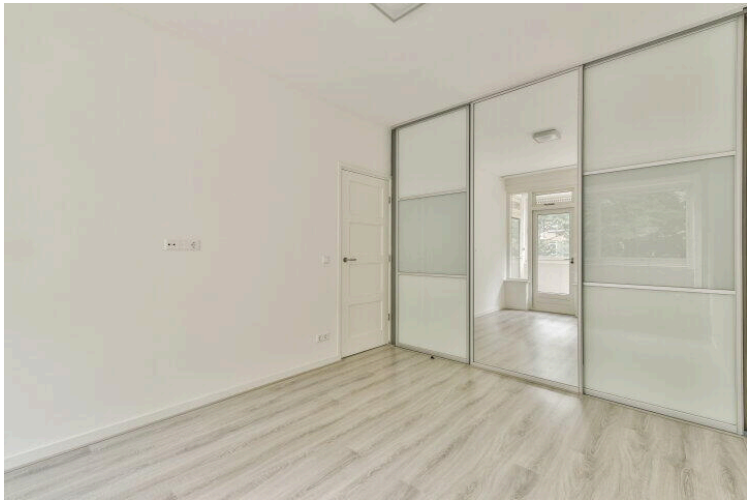




Kastelenstraat 177-1 - Amsterdam Appartement



De plattegronden zijn geproduceerd voor promotionele doeleinden en ter indicatie.
Aan de plattegronden kunnen geen rechten worden ontleend.
© www.woningmedia.nl





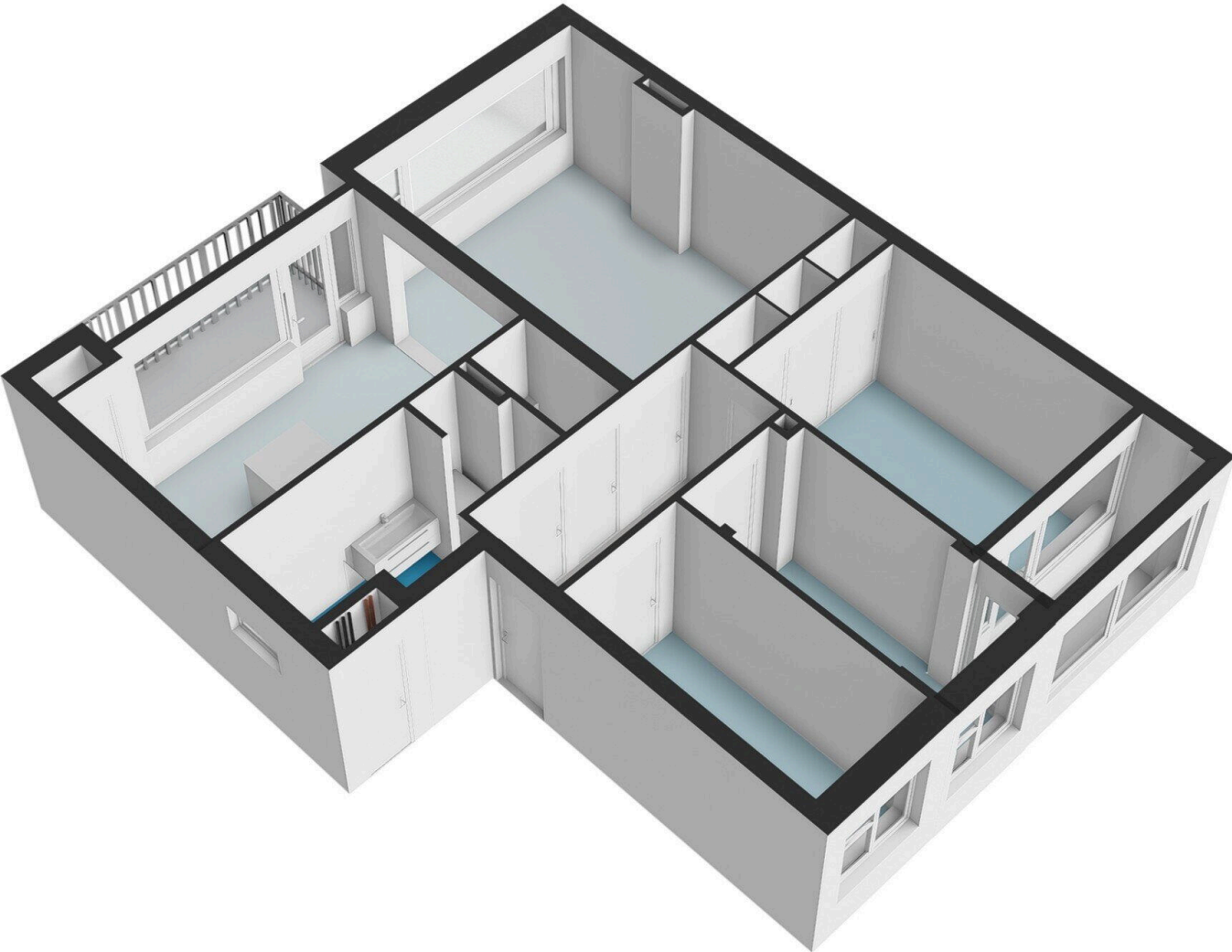


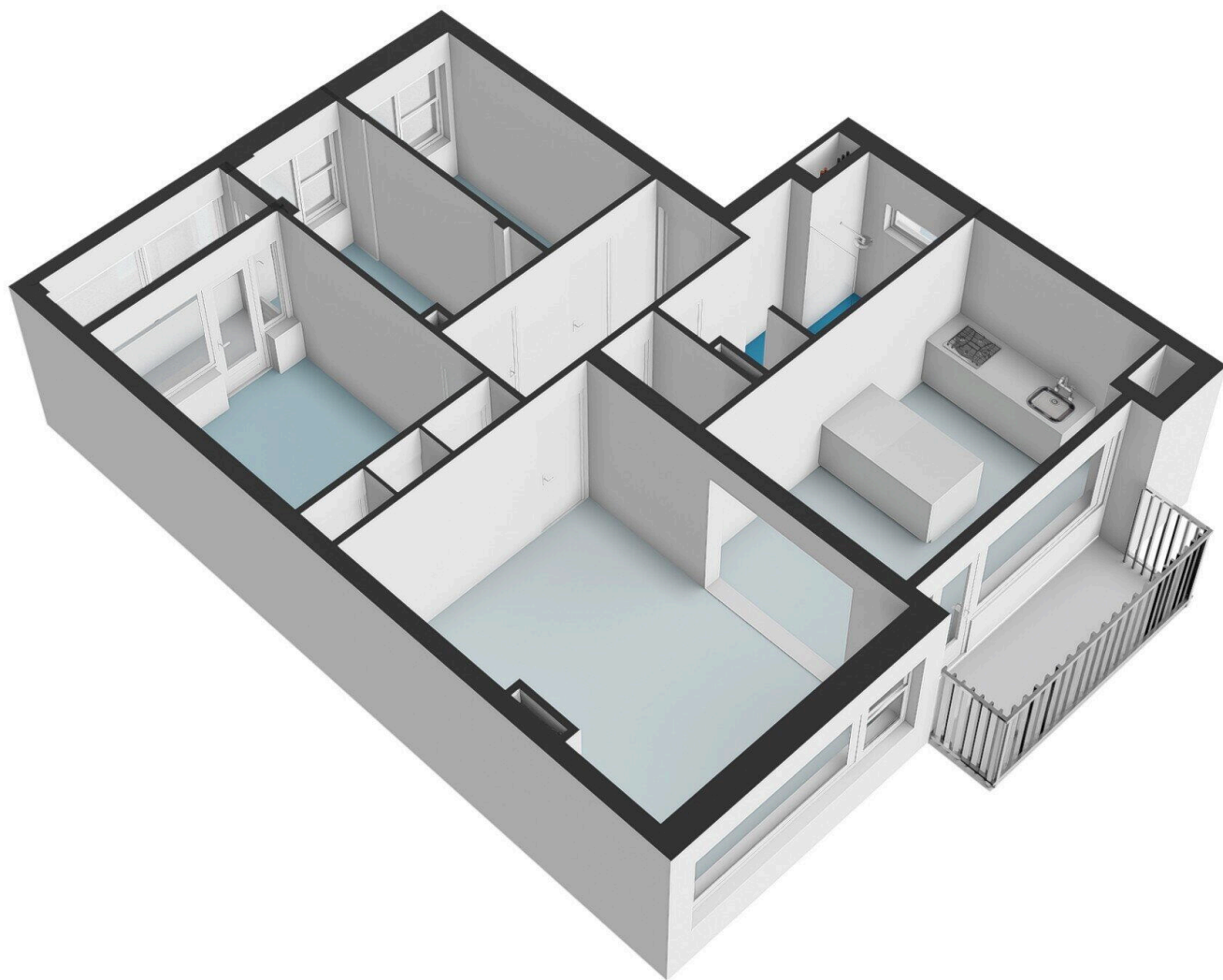
Kastelenstraat 177-1 - Amsterdam Appartement



De plattegronden zijn geproduceerd voor promotionele doeleinden en ter indicatie.
Aan de plattegronden kunnen geen rechten worden ontleend.
© www.woningmedia.nl

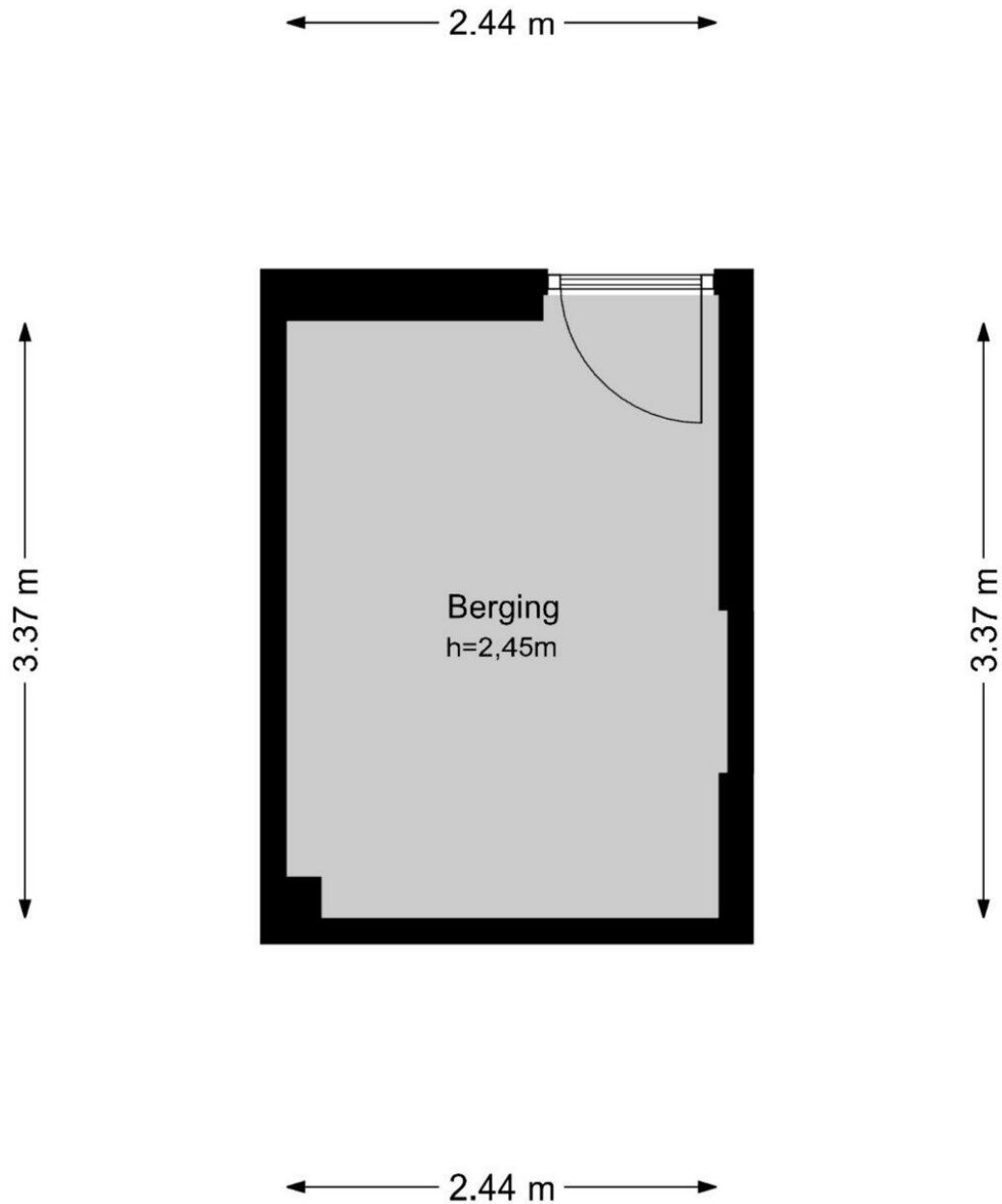




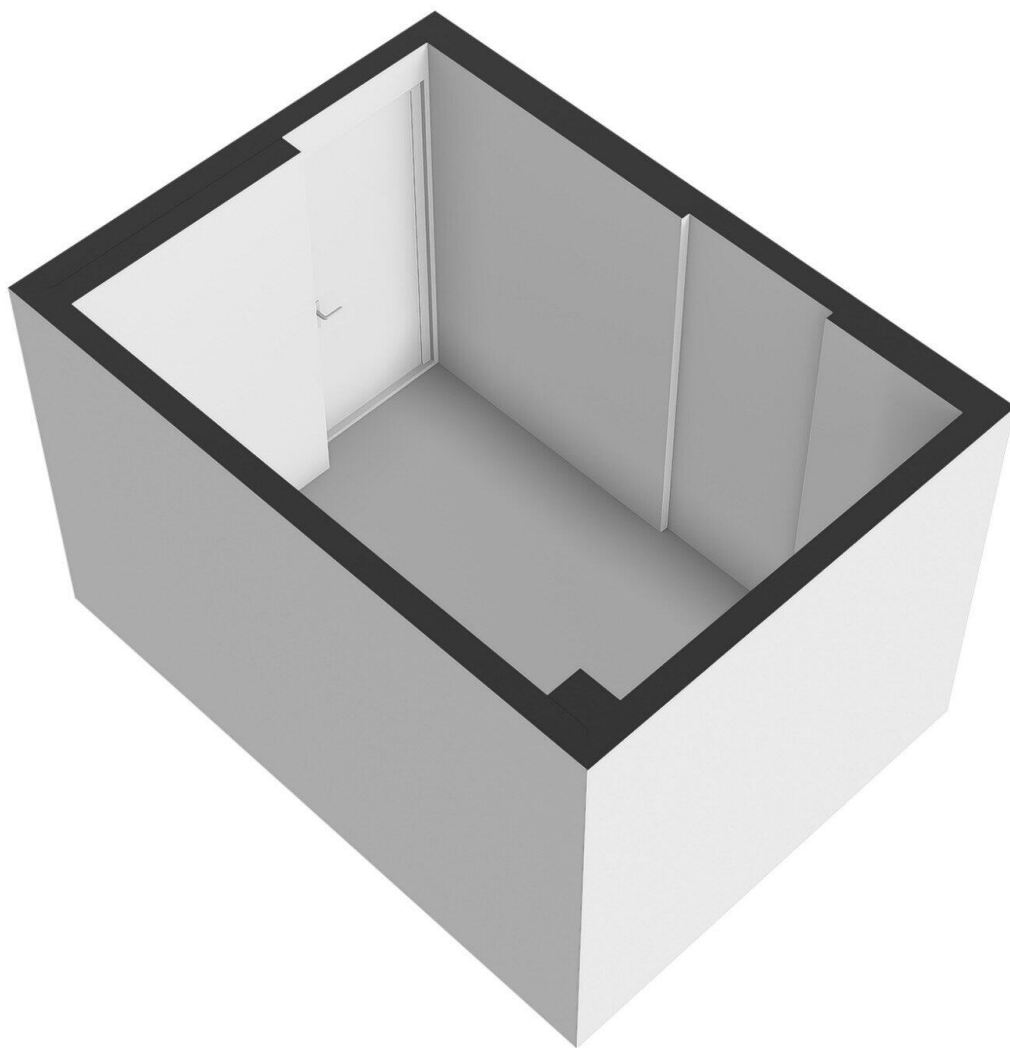


Kastelenstraat 177-1 - Amsterdam

Berging



De plattegronden zijn geproduceerd voor promotionele doeleinden en ter indicatie.
Aan de plattegronden kunnen geen rechten worden ontleend.
© www.woningmedia.nl

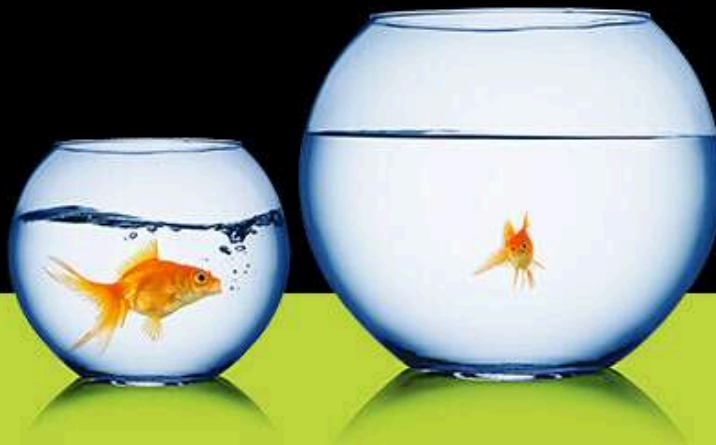


Kastelenstraat 177 1

www.kastelenstraat177-1.nl

**Groter
wonen?**

GRATIS
waardebepaling
van uw woning



Tel Krop Makelaars

Buitenveldertselaan 101
1082 VB, Amsterdam

www.telkropmakelaars.nl
020 - 428 0801



Scan Mij!