



www.isaactitsinghcade239.nl

Voor meer informatie



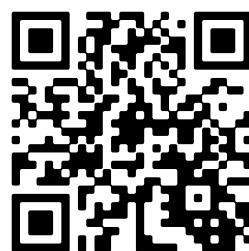
🏠 Isaac Titsinghcade 239, Amsterdam

💶 Vraagprijs: € 635.000 k.k.

🏠 Woonoppervlakte: 72 m²

🛏️ Kamers: 3 kamers (2 slaapkamers)

🌱 Energielabel: A



📱 Scan Mij!

Omschrijving

Isaac Titsinghkade 239, 1018 LL Amsterdam

ENGLISH TEXT BELOW*

OMSCHRIJVING

Licht, luxe en comfortabel wonen op een toplocatie in Amsterdam. Dit ruime en goed afgewerkte driekamerappartement bevindt zich op de vijfde verdieping van het stijlvolle nieuwbouwcomplex Werf Acht, gelegen op eigen grond in het hart van Oostenburg. Het appartement beschikt over een zonnig balkon op het noordoosten, een moderne open keuken, twee comfortabele slaapkamers en vloerverwarming én vloerkoeling voor optimaal wooncomfort het hele jaar door. Oostenburg is een levendige stadswijk in ontwikkeling met tal van winkels, horeca en cultuur op loopafstand. Ook Amsterdam Centraal Station, de Ring A10 en Schiphol zijn snel te bereiken met de auto of openbaar vervoer. Het complex bestaat uit 26 appartementen en is in 2022 opgeleverd! Kortom; een instapklaar, energiezuinig en centraal gelegen ideale stadswoning!

INDELING (zie plattegrond)

Via het stijlvolle gemeenschappelijke entree, voorzien van een lift, wordt het appartement op de vijfde verdieping bereikt. Deze slim ingedeelde woning combineert comfort met efficiëntie. Bij binnenkomst stap je direct de ruime en lichte woonkamer binnen met voldoende ruimte voor zowel een zit- als eethoek. Dankzij de grote ramen valt er veel daglicht binnen, wat zorgt voor een prettige sfeer. Aangrenzend bevindt zich een knus overdekt balkon, perfect voor een kop koffie in de ochtendzon. De keuken is centraal gelegen en voorzien van alle benodigde aansluitingen. Naast de keuken bevindt zich een praktische ruime berging met plek voor een wasmachine (WM), warmtepomp (WP) en een warmteterugwinunit (WTW). De ruime slaapkamer, gelegen aan de achterzijde van de woning, is voorzien van een grote raampartij en een brede wandkast, ideaal voor extra opbergruimte. De naastgelegen badkamer beschikt over een inloop douche en een wastafel en is slim ingepast in het geheel. Met een lengte van ca. 14,4 meter en breedtes variërend van ca. 3,8 tot 8,4 meter biedt deze woning een verrassend ruimtelijk gevoel. De slimme indeling maakt het tot een fijne plek om te wonen, te werken en te ontspannen. Op de begane grond bevindt zich de gemeenschappelijke fietsenberging en de binnentuin.

OMGEVING

Werf Acht ligt midden in de wijk Oostenburg. Een gebied met een rijke geschiedenis en oorspronkelijk een eiland, daarom ook op Oostenburg. Het is aangelegd in de zeventiende eeuw in het moeras aan Het IJ, als onderdeel van de stadsuitbreiding van Amsterdam. In 1661 kocht de VOC het gebied om er scheepswerven en pakhuizen te bouwen. Het gebied is eeuwenlang in gebruik voor handel en industrie en was lange tijd niet openbaar toegankelijk. De nieuwe stadswijk Oostenburg is volop in ontwikkeling aan de oostkant van het centrum. Er komen in totaal 1.800 nieuwbouwwoningen in een stedelijke mix van koopwoningen, zelfbouwkavels en huurwoningen (sociaal, middensegment en vrije sector). Daarnaast komen er ook tal van voorzieningen zoals cafés, restaurants, winkels, bedrijven, een hotel en fijne plekken in de openbare ruimte om te ontspannen. De bouw van de wijk is in volle gang en in 2026 moet de wijk helemaal gereed zijn. Tussen de moderne nieuwbouw blijft het industriële karakter van Oostenburg goed zichtbaar. Diverse monumentale gebouwen blijven behouden en geven een creatieve

sfeer aan de wijk: de Van-Gendthallen, de Werkspoorhal met zijn blauwe kraanbokken en de kademuren. Oostenburg wordt een levendige stadswijk waar het lekker wonen, werken en ontspannen is. Kortom; een toplocatie met alles wat Amsterdam te bieden heeft binnen handbereik!

PARKEREN EN BEREIKBAARHEID

Werf Acht ligt naast het parkeergebouw van Oostenburg. Het is mogelijk hier een parkeerplaats te huren of te kopen. Werf Acht ligt op enkele minuten lopen van tramhalte Rietlandpark met slechts 1 stop tot Amsterdam CS. Met de auto rij je via de Tsaar Peterstraat snel de stad in of uit. De ringweg A10 is op 5 minuten afstand. Met de fiets ben je in 5 minuten in hartje centrum!

BIJZONDERHEDEN

- bouwjaar 2022
- energielabel A+++
- gelegen op eigen grond
- ruim balkon op het noordoosten
- de verdiepingshoge ramen zorgen voor veel licht
- ideaal gelegen t.o.v. winkels, cafés en restaurants
- luxueus appartementencomplex met lift en binnentuin
- vloerverwarming en vloerkoeling middels warmtepomp van Eteck
- ideaal gelegen ten opzichte van het Centraal Station en Ring A-10
- professionele en financieel gezonde Vereniging van Eigenaars (26 leden)
- gemeenschappelijke fietsenstalling op de begane grond met 3 gereserveerde plekken

Deze informatie is door ons met de nodige zorgvuldigheid samengesteld. Onzerzijds wordt echter geen enkele aansprakelijkheid aanvaard voor enige onvolledigheid, onjuistheid of anderszins, dan wel de gevolgen daarvan. Alle opgegeven maten en oppervlakten zijn slechts indicatief.

ENGLISH TEXT*

DESCRIPTION

Bright, luxurious, and comfortable living in a prime location in Amsterdam. This spacious and beautifully finished two-bedroom apartment is located on the fifth floor of the stylish new-build complex Werf Acht, situated on freehold land in the heart of Oostenburg. The apartment features a sunny northeast-facing balcony, a modern open-plan kitchen, two comfortable bedrooms, and both underfloor heating and cooling for year-round comfort. Oostenburg is a vibrant urban district in development, with plenty of shops, restaurants, and cultural venues just a short walk away. Amsterdam Central Station, the A10 ring road, and Schiphol Airport are easily accessible by car or public transport. The complex consists of 26 apartments and was completed in 2022. In short: ready to move-in, energy-efficient, and centrally located – the perfect city home!

LAYOUT

The apartment is reached via a stylish communal entrance with lift access to the fifth floor. Smartly designed, the layout combines comfort with efficiency. Upon entering, you step into the bright and spacious living area with plenty of room for both lounging and dining. Large windows allow for abundant

daylight and a pleasant atmosphere throughout. A charming, covered balcony adjoins the living area — ideal for morning coffee or evening relaxation. The modern open kitchen is centrally positioned and comes ready for appliances. Next to the kitchen is a practical storage room with space for a washing machine, a heat pump, and a heat recovery unit. The main bedroom, located at the rear, features large windows and a wide wardrobe. The annex bathroom is efficiently laid out and offers a walk-in shower and washbasin. Measuring approximately 14.4 metres in length and 3.8 to 8.4 metres in width, the apartment feels remarkably spacious. The smart layout makes it a wonderful place to live, work, and relax. On the ground floor you'll find the communal bike storage and a shared courtyard garden.

SURROUNDINGS

Werf Acht is located in the heart of Oostenburg — a neighborhood with a rich history, originally built on an island (hence: “on” Oostenburg). Developed in the 17th century as part of Amsterdam’s eastward expansion, the land was purchased in 1661 by the Dutch East India Company (VOC) to build shipyards and warehouses. The area remained in industrial use for centuries and was not accessible to the public until recently. Now, Oostenburg is being transformed into a vibrant urban district on the eastern edge of the city center. A total of 1,800 new homes will be created here — a diverse mix of private ownership, rental (including social and mid-range), and self-build plots. The area will also feature cafés, restaurants, shops, businesses, a hotel and relaxing green public spaces. Despite the modern architecture, the area’s industrial character remains clearly visible. Several heritage buildings have been preserved, such as the Van Gendthallen, the Werkspoorhal with its iconic blue cranes, and the historic quay walls. Oostenburg is becoming a lively neighborhood where you can truly live, work and unwind — a prime location with everything Amsterdam has to offer within easy reach.

PARKING & ACCESSIBILITY

Werf Acht is situated next to Oostenburg’s parking garage, where spaces are available to rent or purchase. The Rietlandpark tram stop is just a few minutes’ walk away, with direct service to Amsterdam Central Station (1 stop). By car, the A10 ring road is only 5 minutes away via Czaar Peterstraat. And by bike, you're in the city center in just 5 minutes!

HIGHLIGHTS

- built in 2022
- energy label A+++
- spacious northeast-facing balcony
- located on freehold land (no leasehold)
- underfloor heating and cooling via Eteck heat pump
- excellent location near Central Station and Ring A10
- floor-to-ceiling windows provide plenty of natural light
- ideally located in terms of shops, cafes and restaurants
- high-end apartment complex with lift and courtyard garden
- communal bike storage on the ground floor with 3 reserved spots
- professionally managed, financially healthy homeowners’ association (26 members)

This information has been compiled with the utmost care. However, we accept no liability for any

incompleteness, inaccuracy, or any other error, or the consequences thereof. All dimensions and surface areas provided are indicative only.

Kenmerken

Vraagprijs:	€ 635.000 k.k.
Aanvaarding:	In overleg
Bijdrage vve:	€ 193,24 per maand

Bouw

Object type:	Bovenwoning (appartement)
Soort bouw:	Bestaande bouw
Bouwjaar:	2022
Toegankelijkheid:	Toegankelijk voor mensen met een beperking
Soort dak:	Plat dak bedekt met bitumineuze dakbedekking
Keurmerken:	SWK Garantiecertificaat

Oppervlakte en inhoud

Woonoppervlakte:	72 m²
Inhoud:	250 m³
Gebouwgebonden buitenruimte:	5 m²

Indeling

Aantal kamers:	3 kamers (2 slaapkamers)
Aantal badkamers:	1 badkamer en 1 apart toilet
Aantal woonlagen:	1 woonlaag
Voorzieningen:	Glasvezelkabel, lift, mechanische ventilatie, en TV kabel

Energie

Energielabel:	A
Isolatie:	Driedubbel glas en volledig geïsoleerd
Verwarming:	Aardwarmte, gehele vloerverwarming, warmte terugwininstallatie en warmtepomp
Warm water:	Centrale voorziening en doorstroomboiler

Buitenruimte

Ligging:	Aan park, in woonwijk, open ligging en vrij uitzicht
----------	--

Balkon dakterras:

Balkon aanwezig

Bergruimte

Schuur berging:	Inpandig
Voorzieningen schuur:	Elektra en stromend water
Soort parkeergelegenheid:	Betaald parkeren, openbaar parkeren en parkeergarage

VvE Checklist

Inschrijving kvk:	Ja
Jaarlijkse vergadering:	Ja
Periodieke bijdrage:	Ja (€ 193,24 per maand)
Reservefonds aanwezig:	Ja
Onderhoudsplan:	Ja
Opstalverzekering:	Ja

Op de kaart

Isaac Titsinghkade 239

Isaac Titsinghkade 239, 1018 LL
Amsterdam

Directions

View larger map

Intel Hotels Amsterdam Landmark
9 ★ (1301)
star hotel

enbelang
sterdam

&cO

Group
am

Grayfield

Buro Brink

Digi Surfer

Q-Park Oostenburg

Café Restaurant Czaar

EMG Dog Grooming Studio

Pet Emporium

Barlotta Amsterdam

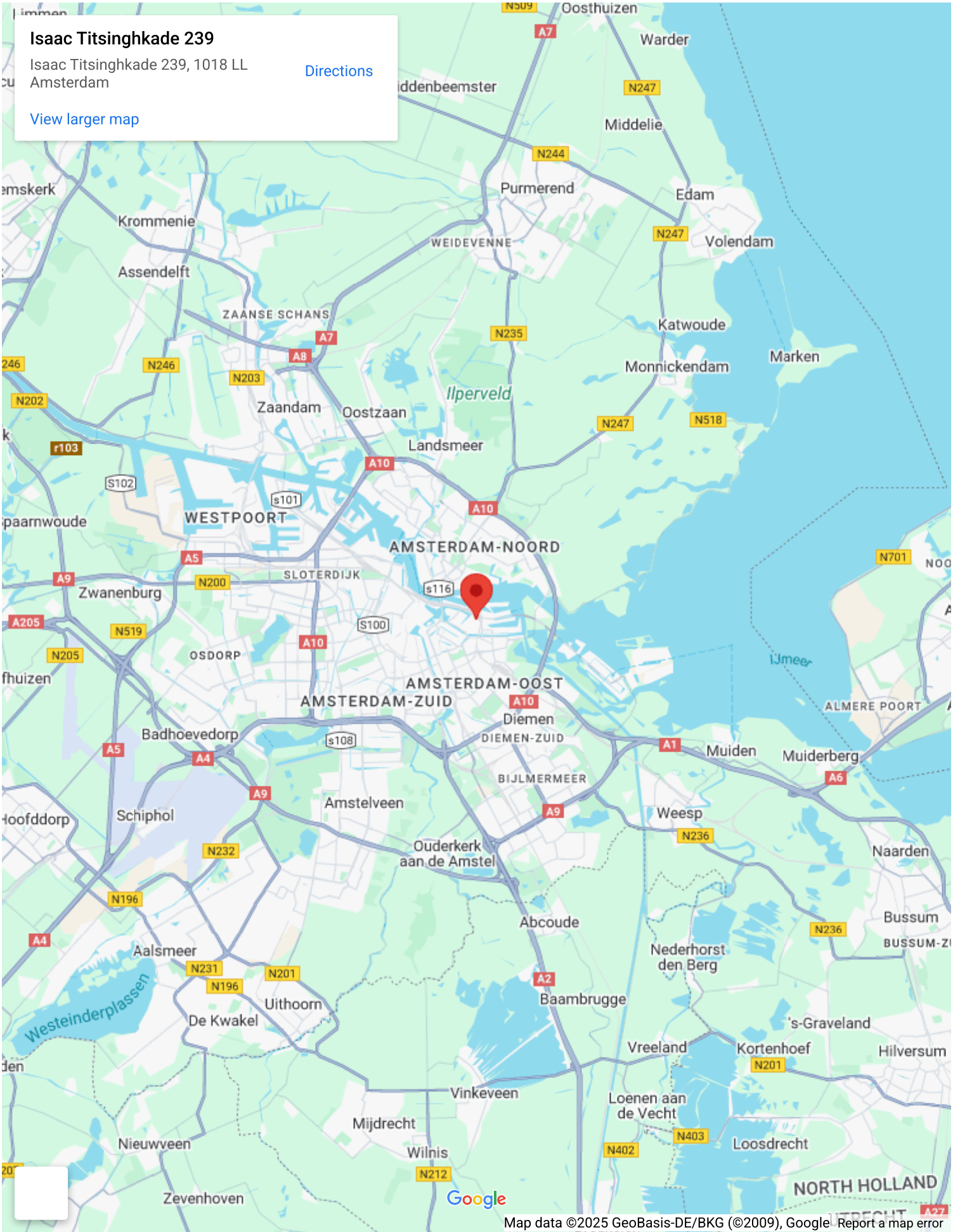
Counter

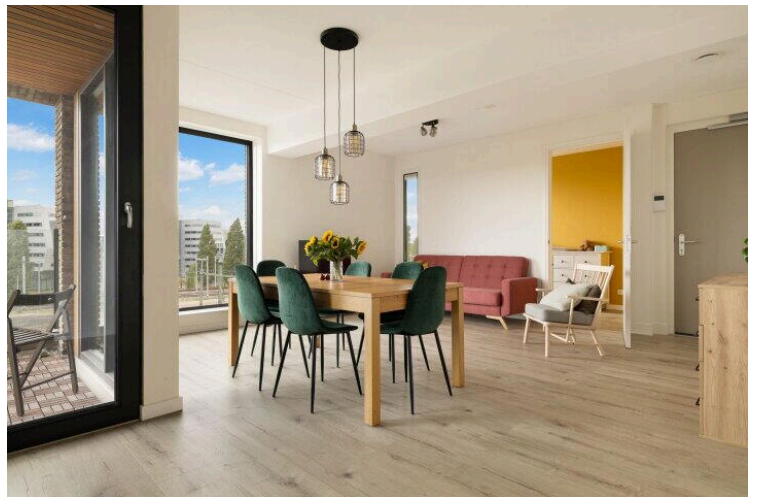
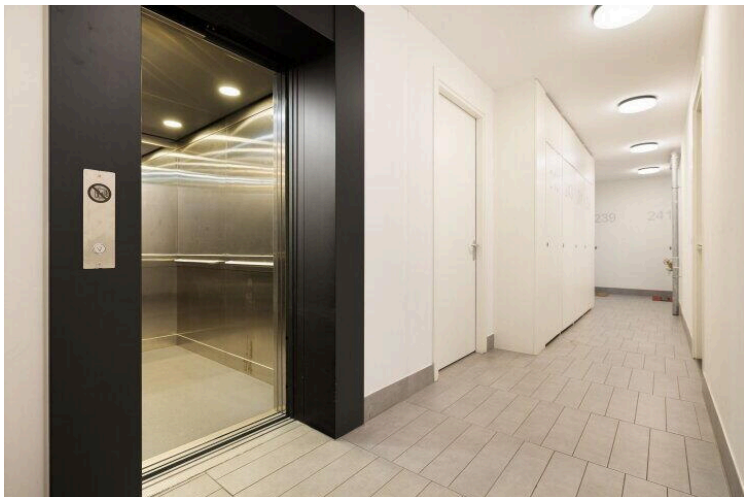
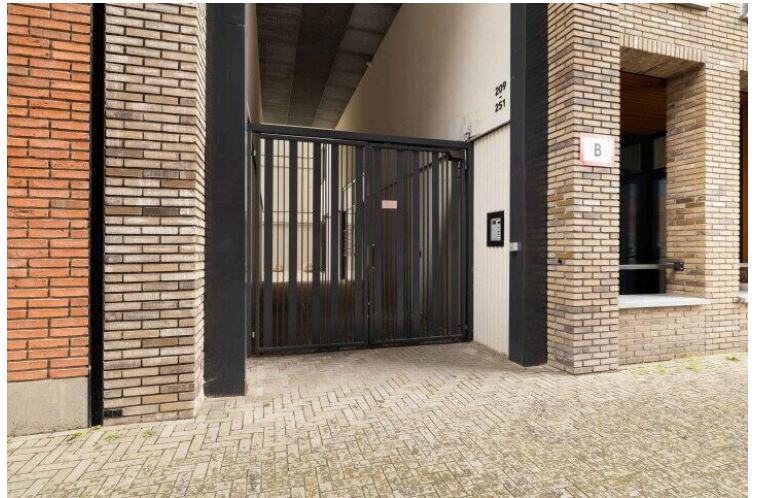
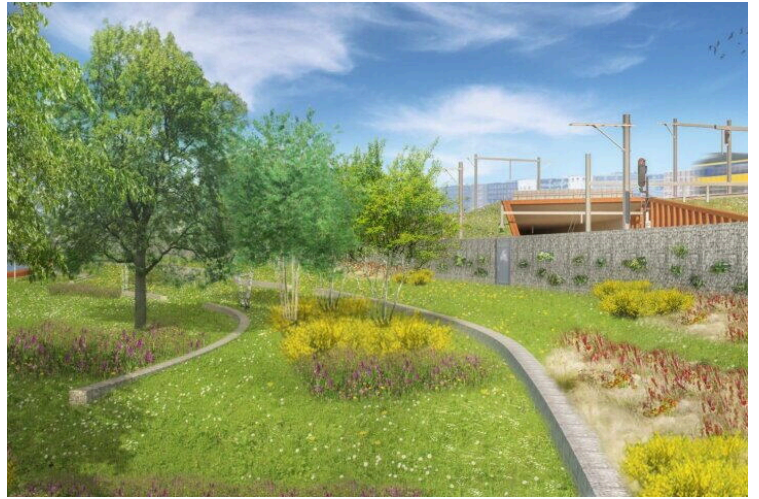
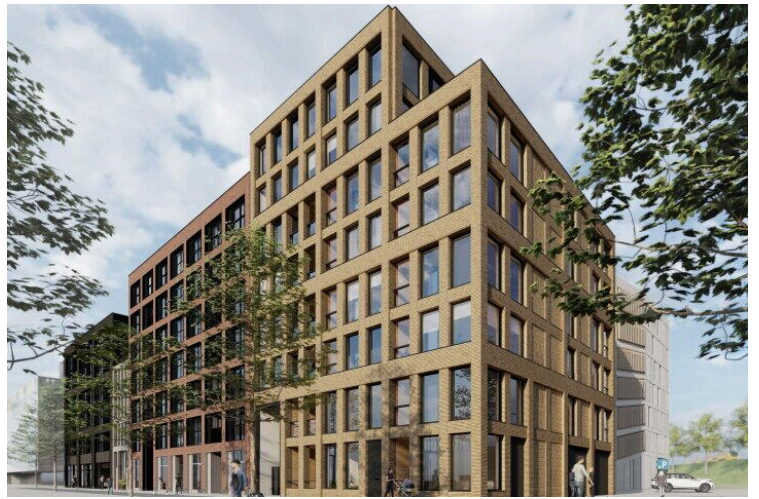
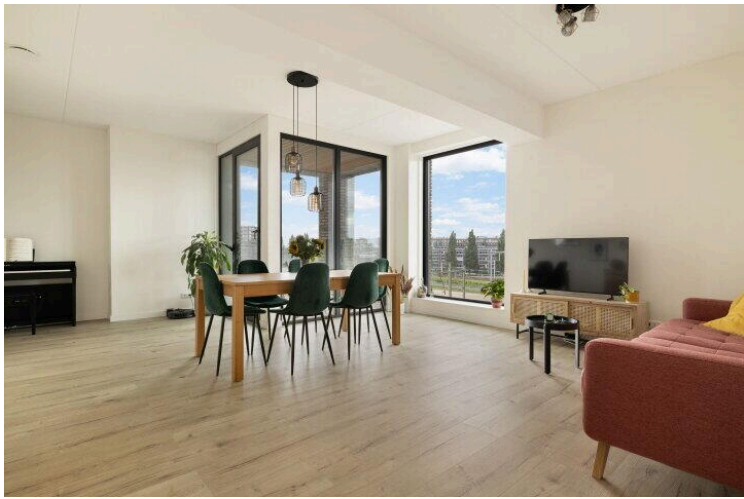
Audentity

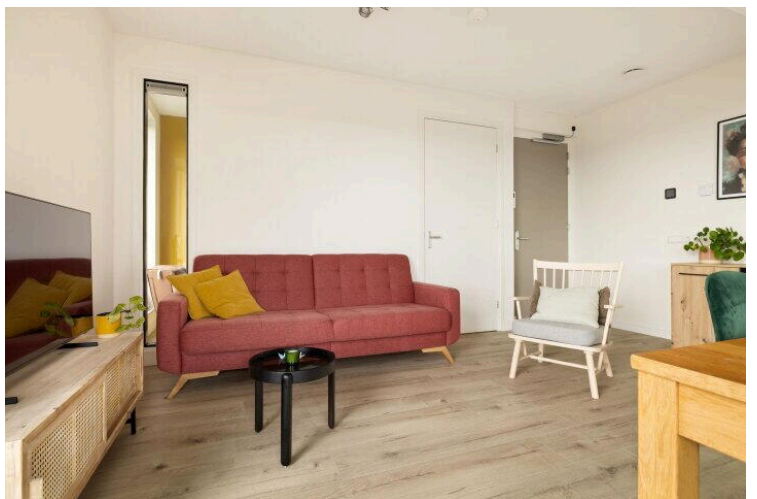
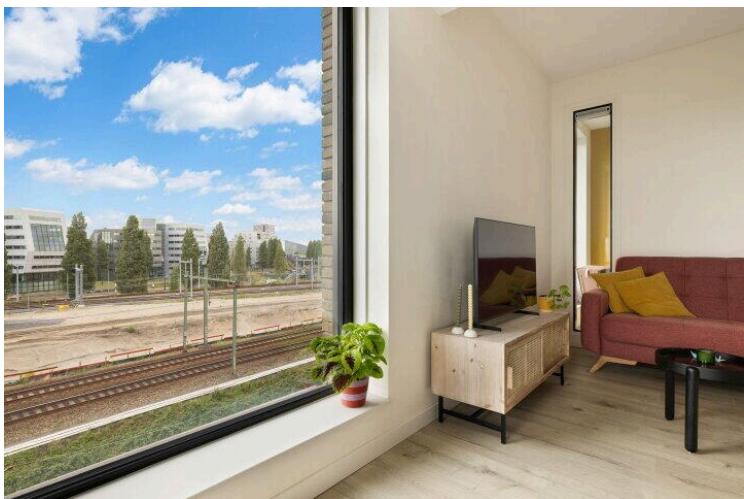
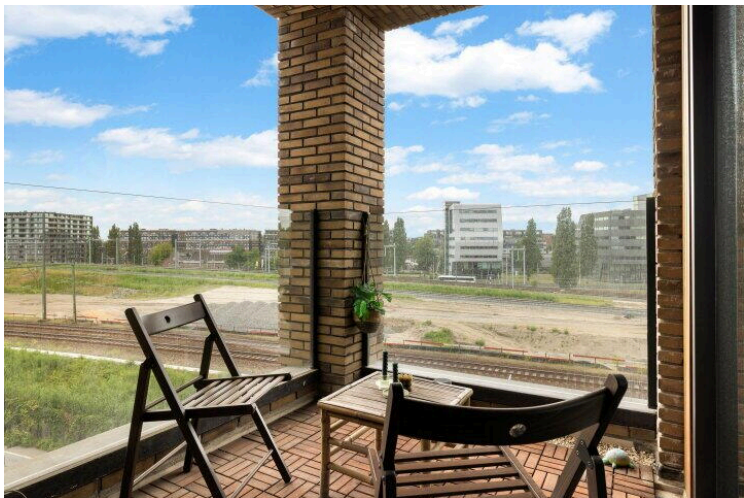
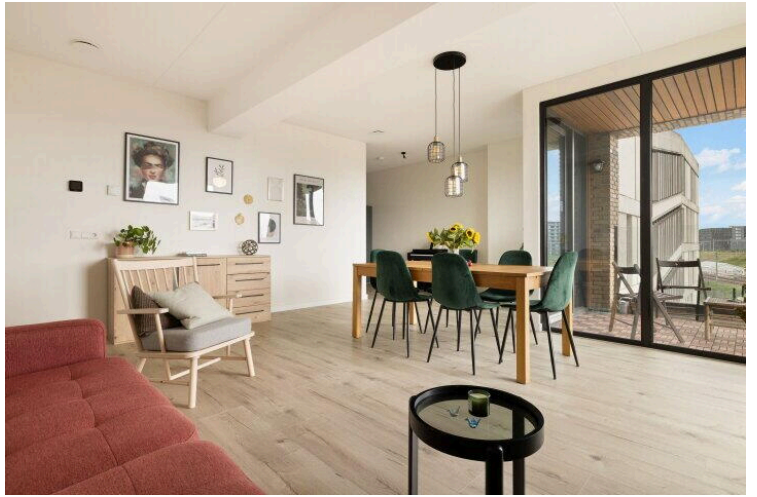
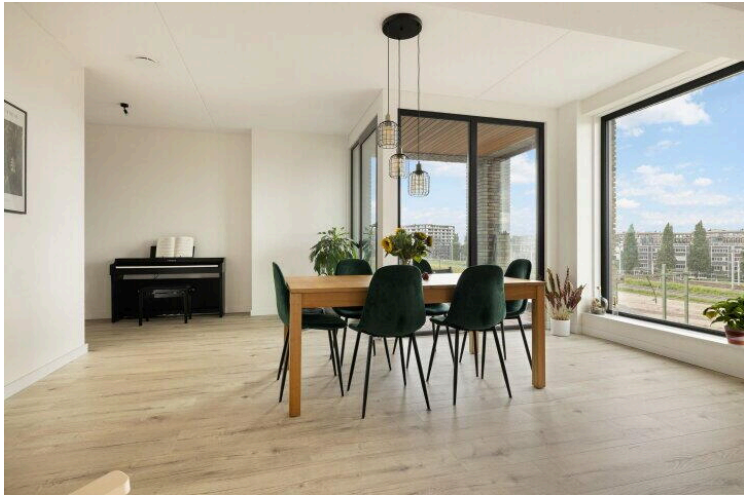
Google

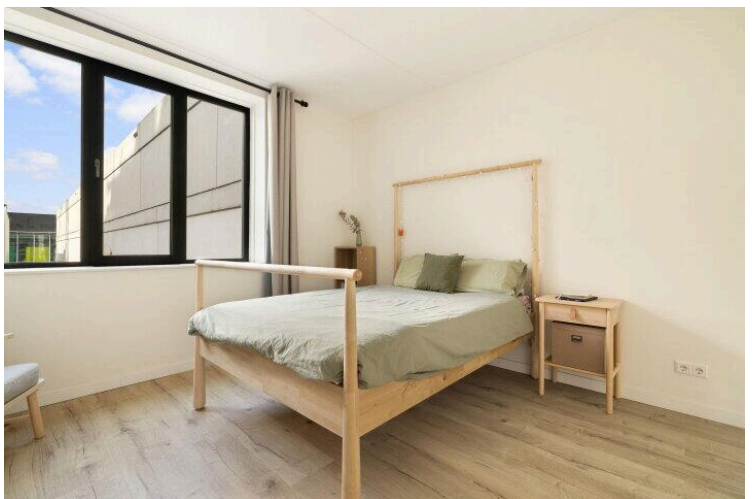
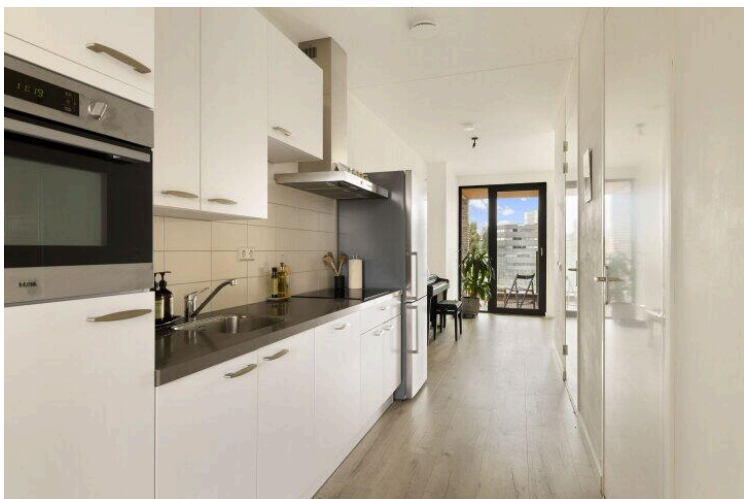
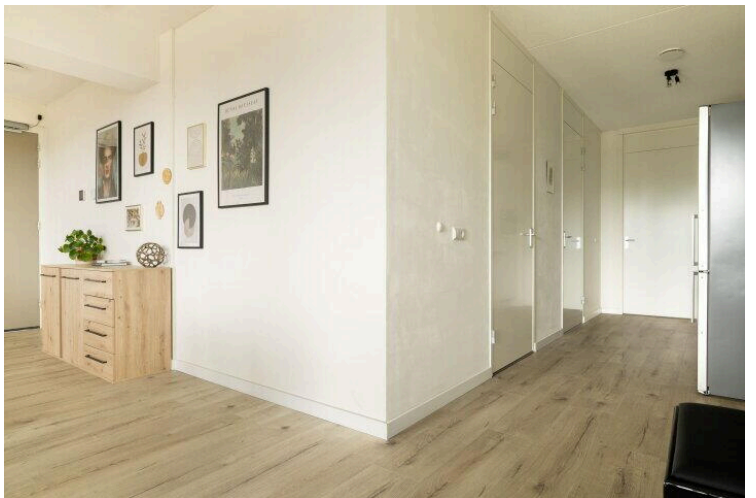
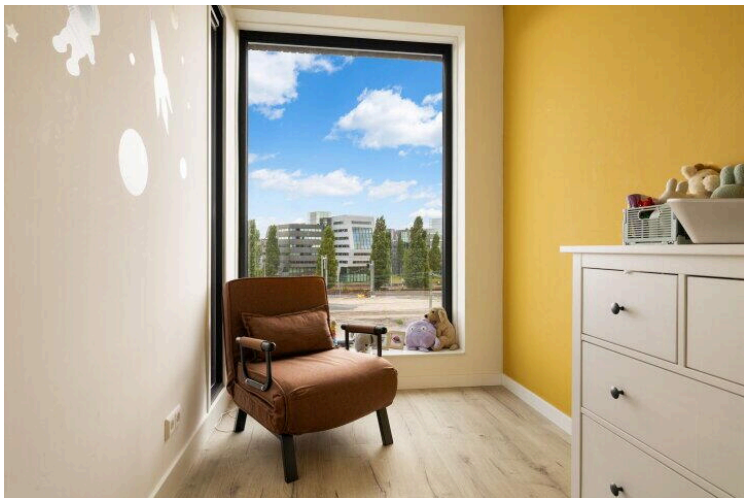
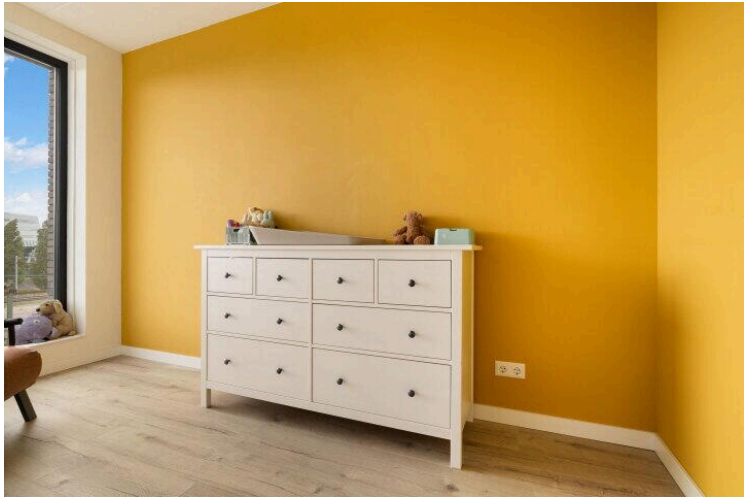
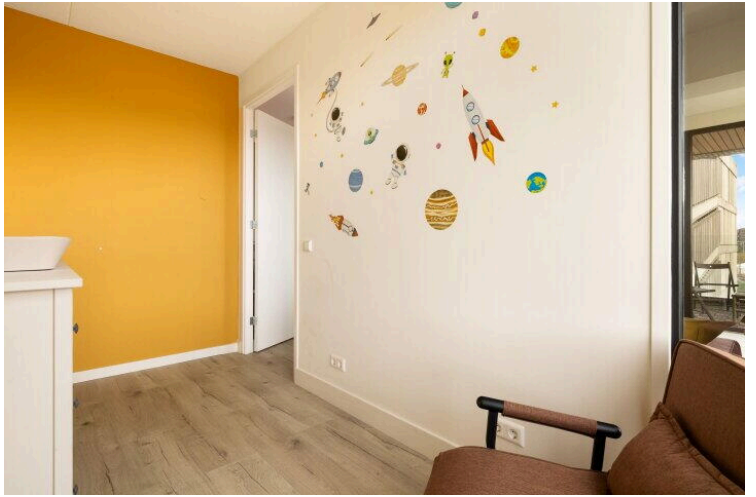
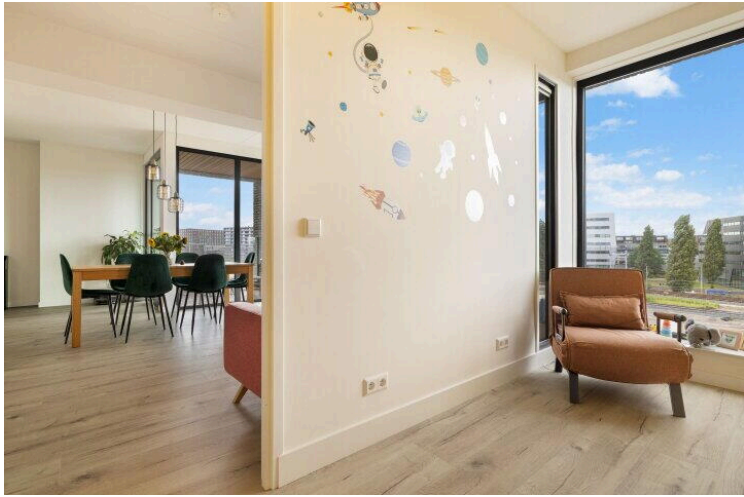
Map data ©2025 Google Report a map error

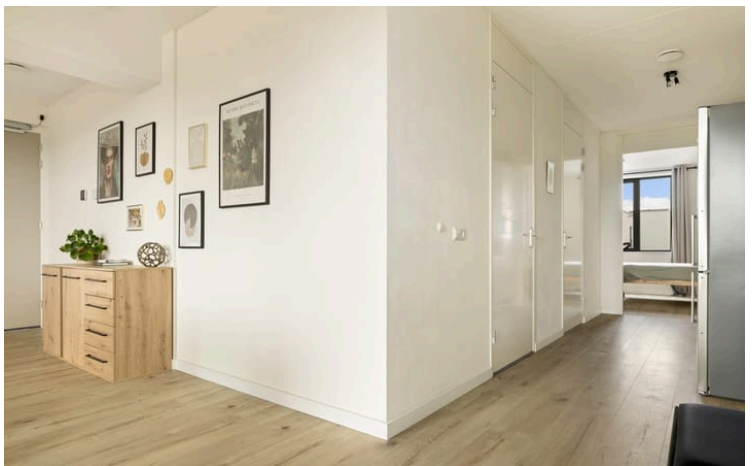
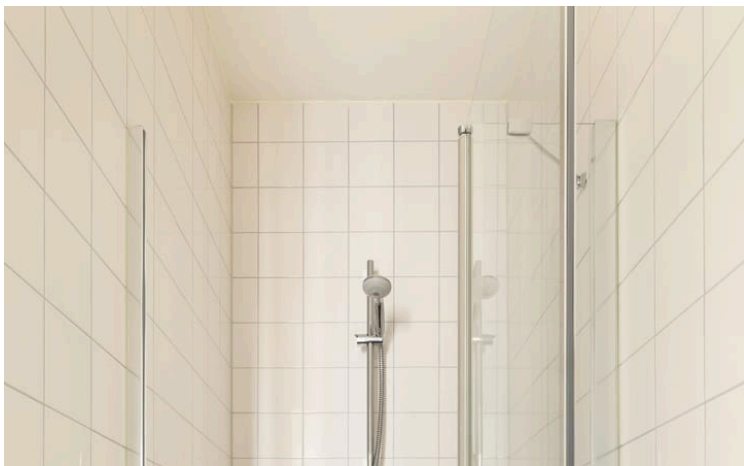
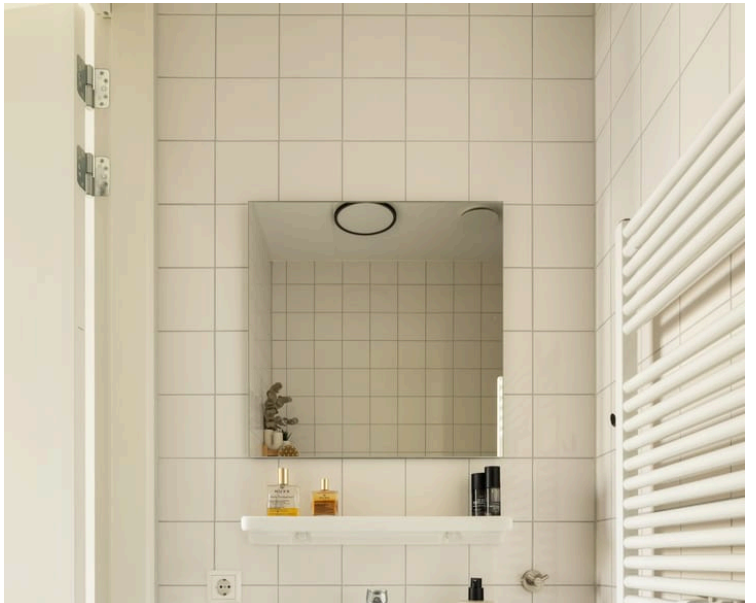
Op de kaart

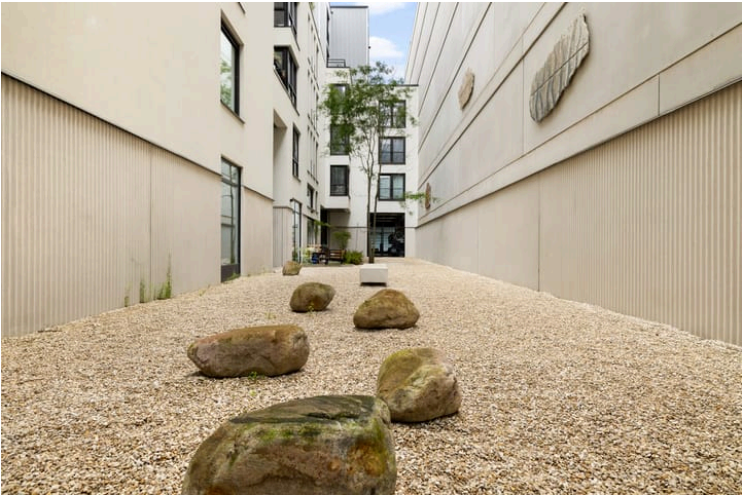






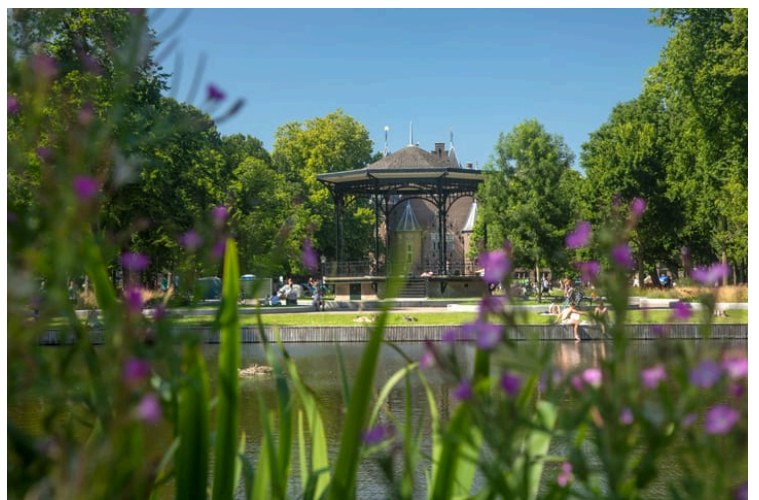


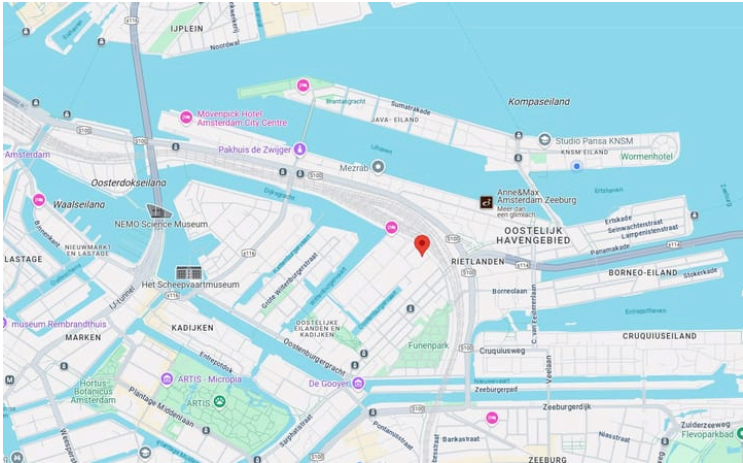


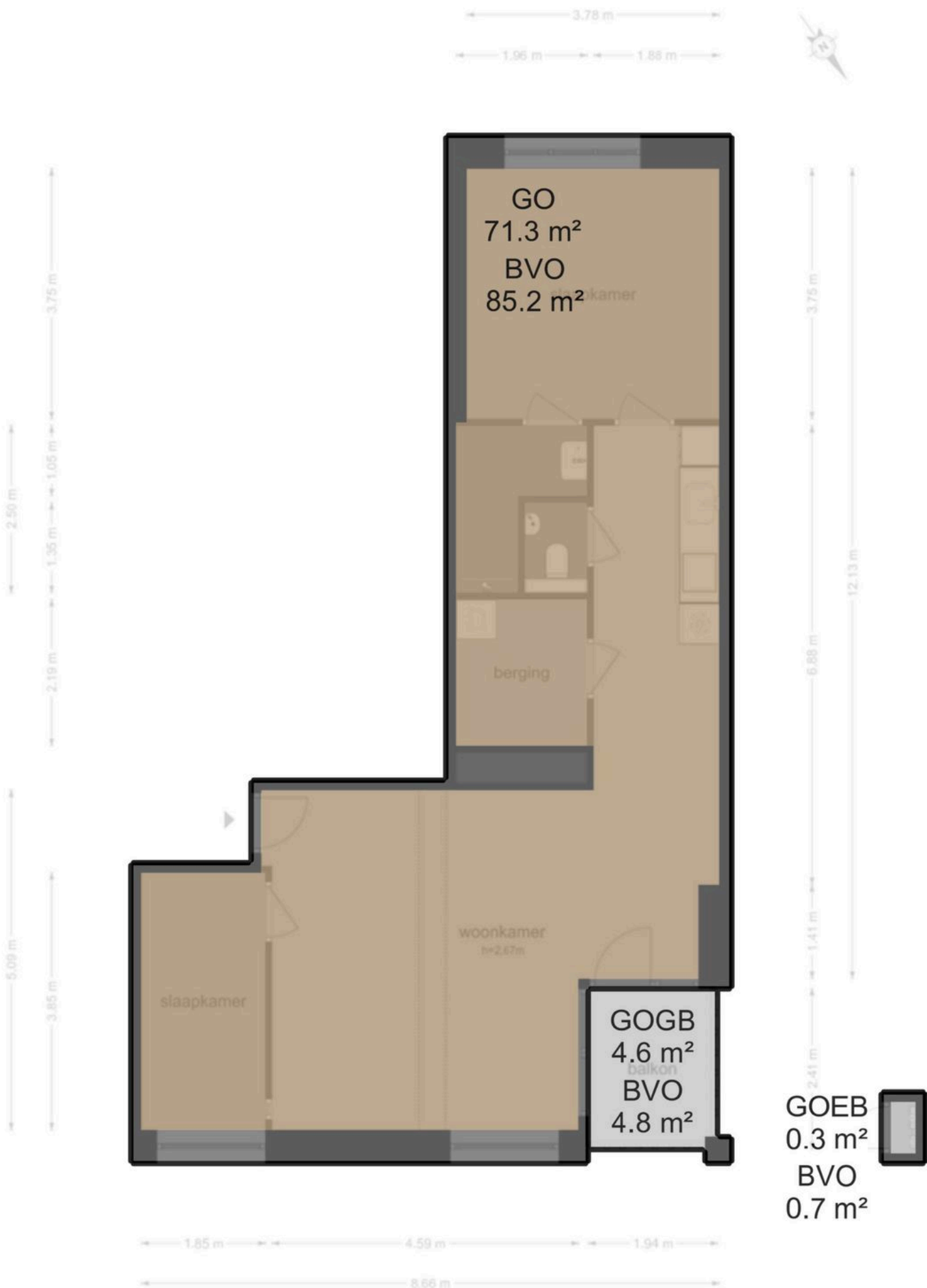


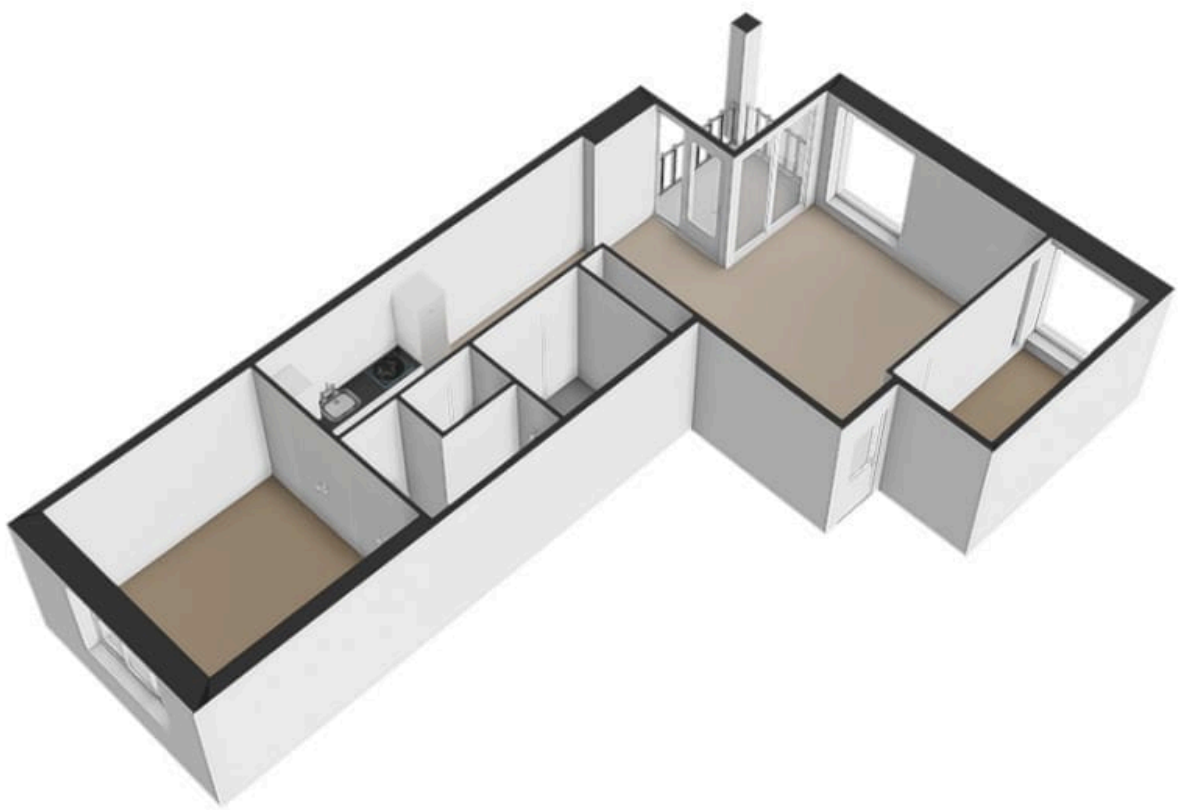
Isaac Titsinghkade 239 - Amsterdam
Vijfde Verdieping

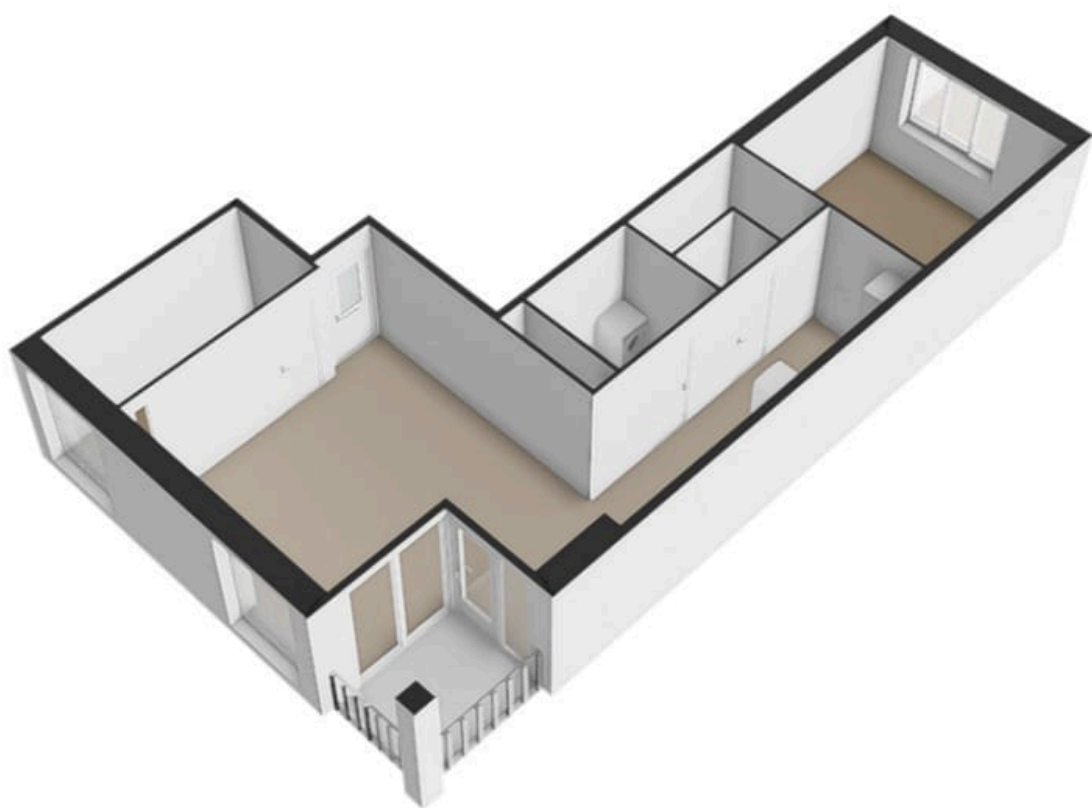












Isaac Titsinghkade 239

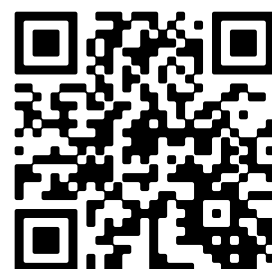
www.isaactitsinghkade239.nl



Thuis in Vastgoed

Piraeusplein 39
1019 NM, Amsterdam

www.thuisinvastgoed.nl
020 - 420 4206



Scan Mij!