

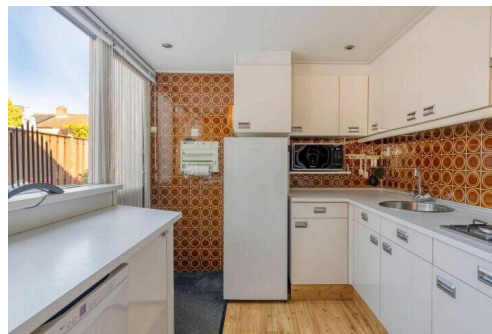
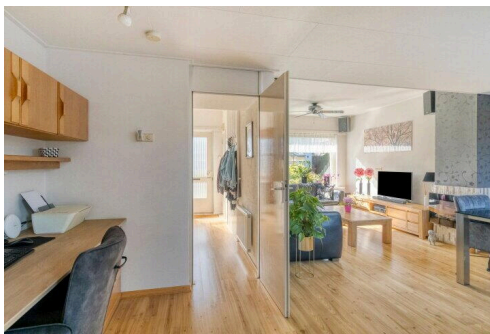
Arnhem

Twikkelstraat 9 | Vraagprijs € 325.000 k.k.



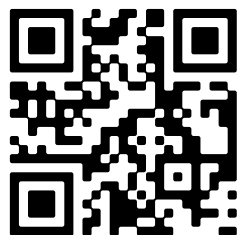
BESCHIKBAAR

WWW.TWIKKELSTRAAT9.NL



Type object:	Tussenwoning
Bouwjaar:	1965
Woonoppervlakte:	83 m ²
Perceeloppervlakte:	182 m ²
Inhoud:	327 m ³
Aantal kamers:	4 kamers (3 slaapkamers)
Website:	www.twikkelstraat9.nl

moniekkoenders
makelaardij



Omschrijving

Twikkelstraat 9, 6825 BW Arnhem

In de kindvriendelijke en gewilde woonwijk “Over Het Lange Water” ligt dit goed onderhouden woonhuis met diepe zonnige achtertuin en 3 slaapkamers. In de nabijheid van divers winkelaanbod in Winkelcentrum Presikhaaf, openbaar vervoer op loopafstand en met een directe toegang tot de uitvalswegen (Velperbroekcircuit) biedt deze woning vele voordelen.

Indeling

Begane grond:

Entree, gang, toilet, provisiekast, lichte L-vormige woonkamer met grote raampartijen, schouw en doorloop naar de half open keuken is voorzien van een hoekkeuken en deur naar de achtertuin.

Achter de keuken zijn 2 bergingen, 1 berging als een heerlijke klus/hobbyruimte en 1 berging voor de fietsen.

1e Verdieping:

Overloop met vaste kast voorzien van de wasmachineaansluiting, 3 slaapkamers, badkamer met bad/douche en wastafelmeubel.

2e Verdieping:

Bereikbaar met vlizotrap, zolderberging.

Alles dichtbij:

De woning is gelegen in de rustige, kindvriendelijke wijk “Over het Lange Water”, er is uitsluitend bestemmingsverkeer en een basisschool op loopafstand. De uitvalswegen zoals Pleyroute, A12 en A50 zijn gemakkelijk en goed bereikbaar. Op enkele fietsminuten ligt het overdekte winkelcentrum “Presikhaaf” met een breed assortiment aan winkels. Voor de sportieve recreant zijn de bossen van de Veluwezoom en de Posbank gemakkelijk te bereiken om je helemaal uit te leven of te genieten van de ongerepte natuur.

Vraagprijs € 325.000,- k.k.

Aanvaarding in overleg

Kenmerken

Vraagprijs:	€ 325.000 k.k.
Aanvaarding:	In overleg

Bouw

Object type:	Eengezinswoning, tussenwoning
Soort bouw:	Bestaande bouw
Bouwjaar:	1965
Soort dak:	Zadeldak bedekt met pannen

Oppervlakte en inhoud

Woonoppervlakte:	83 m²
Perceeloppervlakte:	182 m²
Inhoud:	327 m³
Externe berguimte:	4 m²

Indeling

Aantal kamers:	4 kamers (3 slaapkamers)
Aantal badkamers:	1 badkamer en 1 apart toilet
Badkamervoorzieningen:	Douche en wastafelmeubel
Aantal woonlagen:	2 woonlagen en een vliering
Voorzieningen:	Buitenzonwering, natuurlijke ventilatie, en TV kabel

Energie

Energielabel:	C
Isolatie:	Dakisolatie, dubbel glas, muurisolatie en vloerisolatie
Verwarming:	Cv-ketel
Warm water:	Cv-ketel
Cv ketel:	Remeha (gas gestookt combiketel uit 2015, eigendom)

Buitenruimte

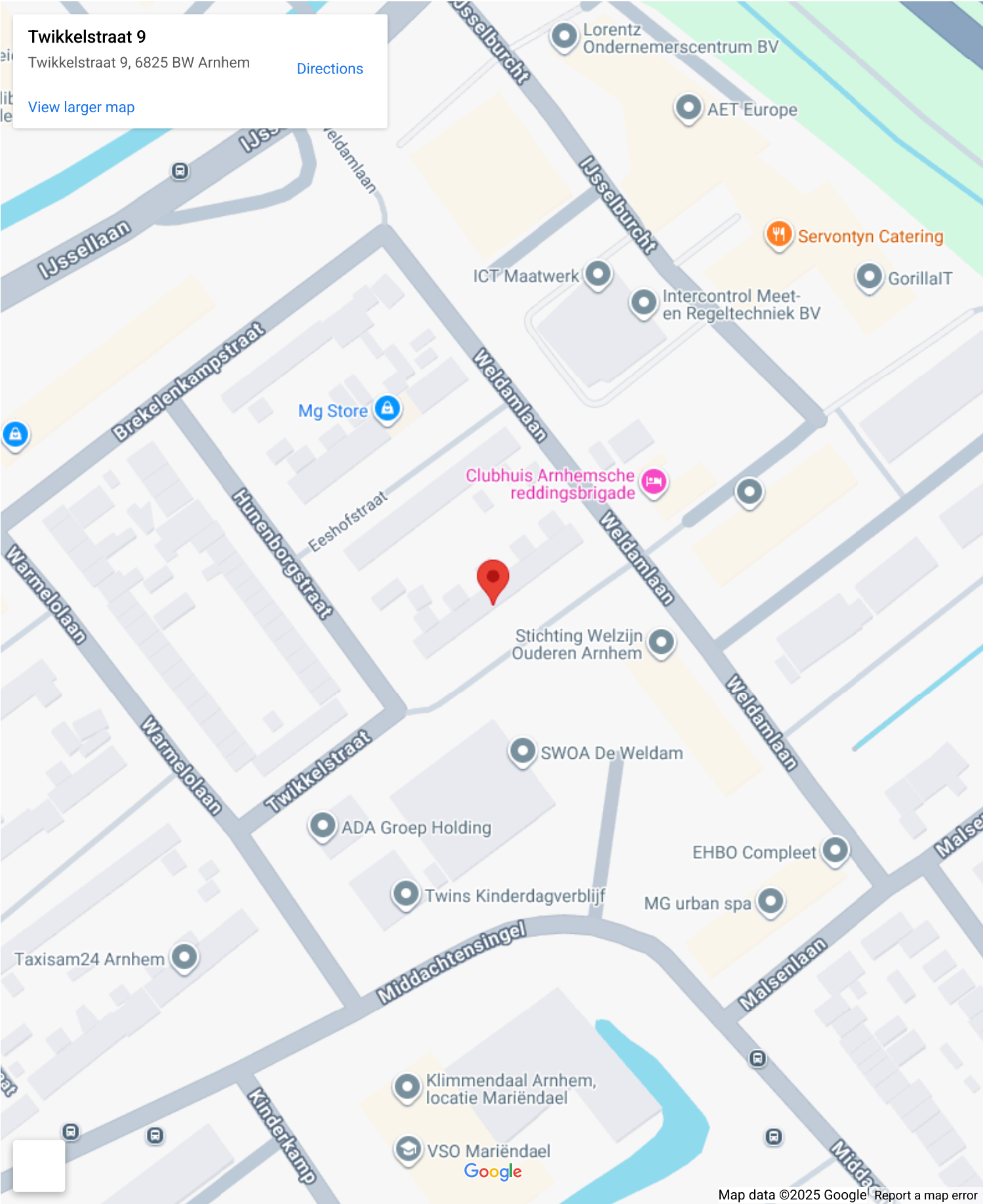
Ligging:	Aan park, aan rustige weg, beschutte ligging, in bosrijke omgeving, in woonwijk en vrij uitzicht
Tuin:	Achtertuin en voortuin

Achtertuint:	72 m ² (13,00 meter diep en 5,50 meter breed)
Ligging tuin:	Gelegen op het noordwesten bereikbaar via achterom

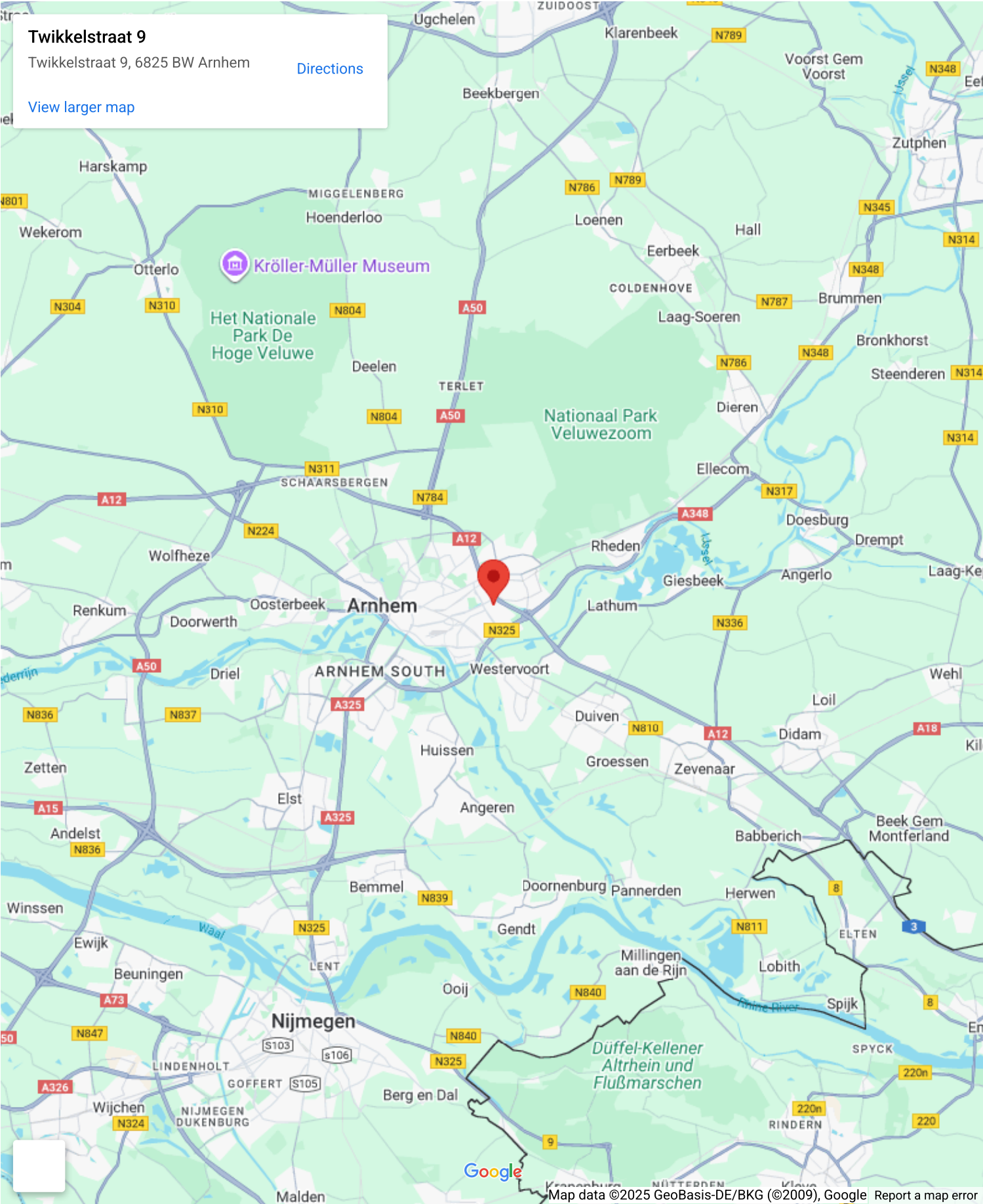
Bergruimte

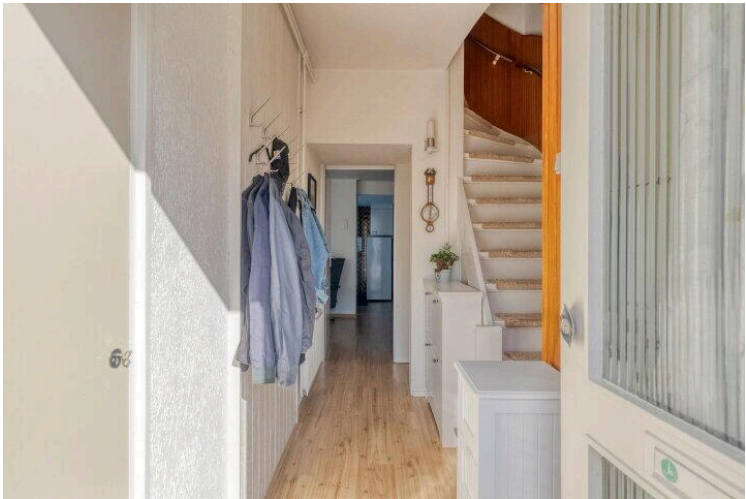
Schuur berging:	Aangebouwde stenen berging
Voorzieningen schuur:	Elektra en stromend water
Soort parkeergelegenheid:	Openbaar parkeren

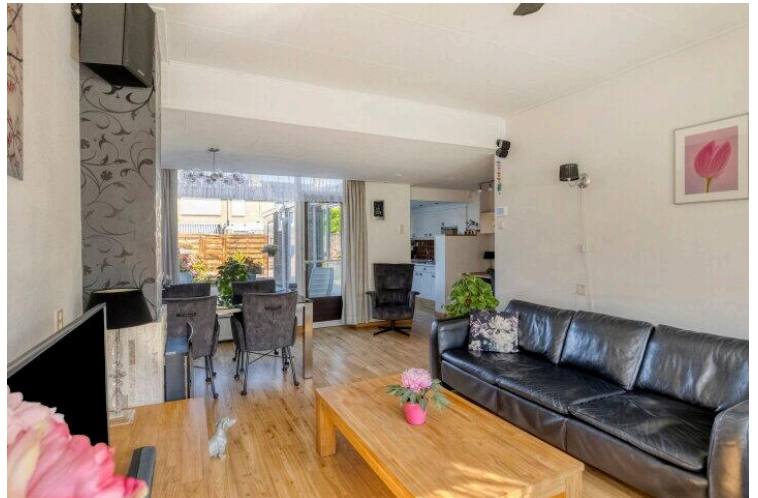
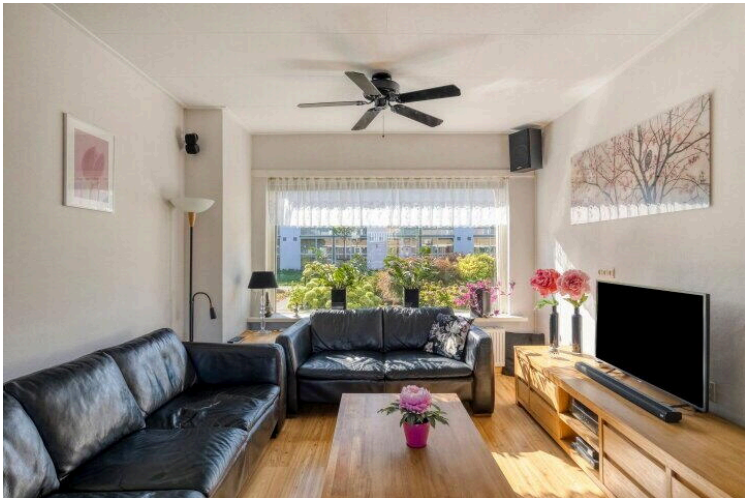
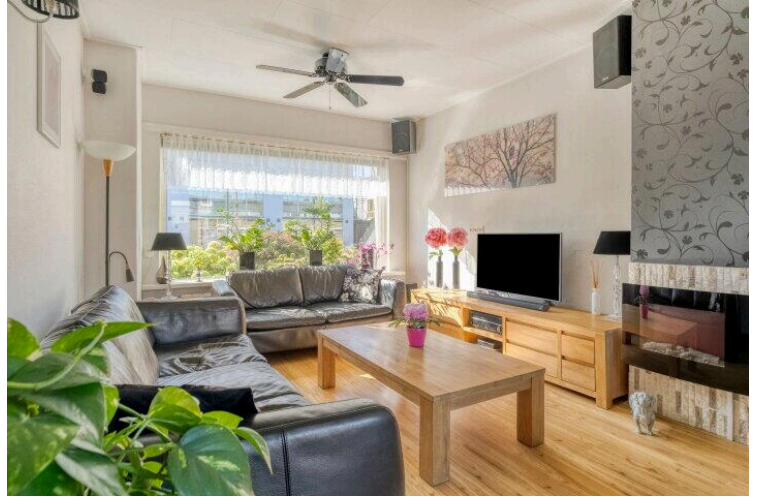
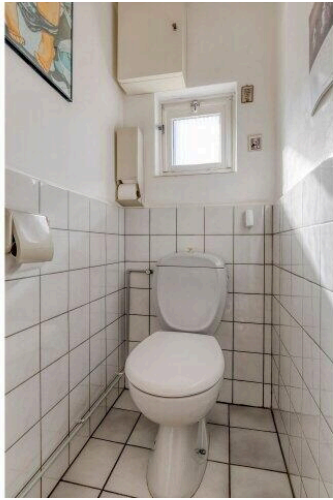
Op de kaart



Op de kaart











Aan de plattegronden kunnen geen rechten worden ontleend
 © Zibber www.zibber.nl





Aan de plattegronden kunnen geen rechten worden ontleend
 © Zibber www.zibber.nl



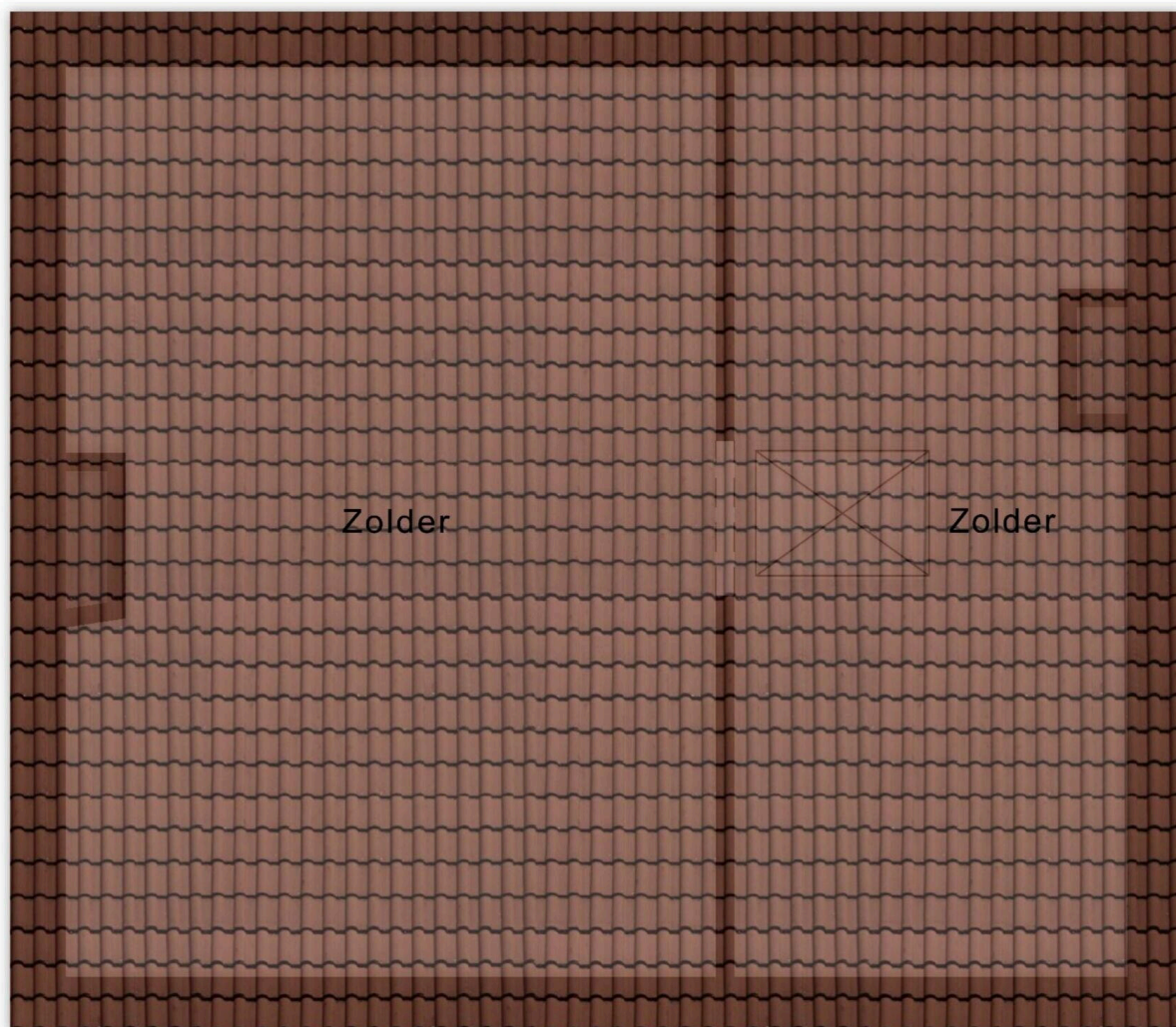
Aan de plattegronden kunnen geen rechten worden ontleend
© Zibber www.zibber.nl



Aan de plattegronden kunnen geen rechten worden ontleend
© Zibber www.zibber.nl

5.72 m

4.91 m



3.50 m 2.12 m

Aan de plattegronden kunnen geen rechten worden ontleend
© Zibber www.zibber.nl

Twikkelstraat 9

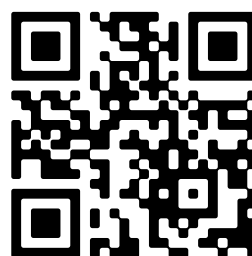
www.twikkelstraat9.nl



Moniek Koenders Makelaardij

Eusebiusbuitensingel 3
6828HS , Arnhem

www.moniekkoenders.nl
026 - 388 2077



Scan Mij!