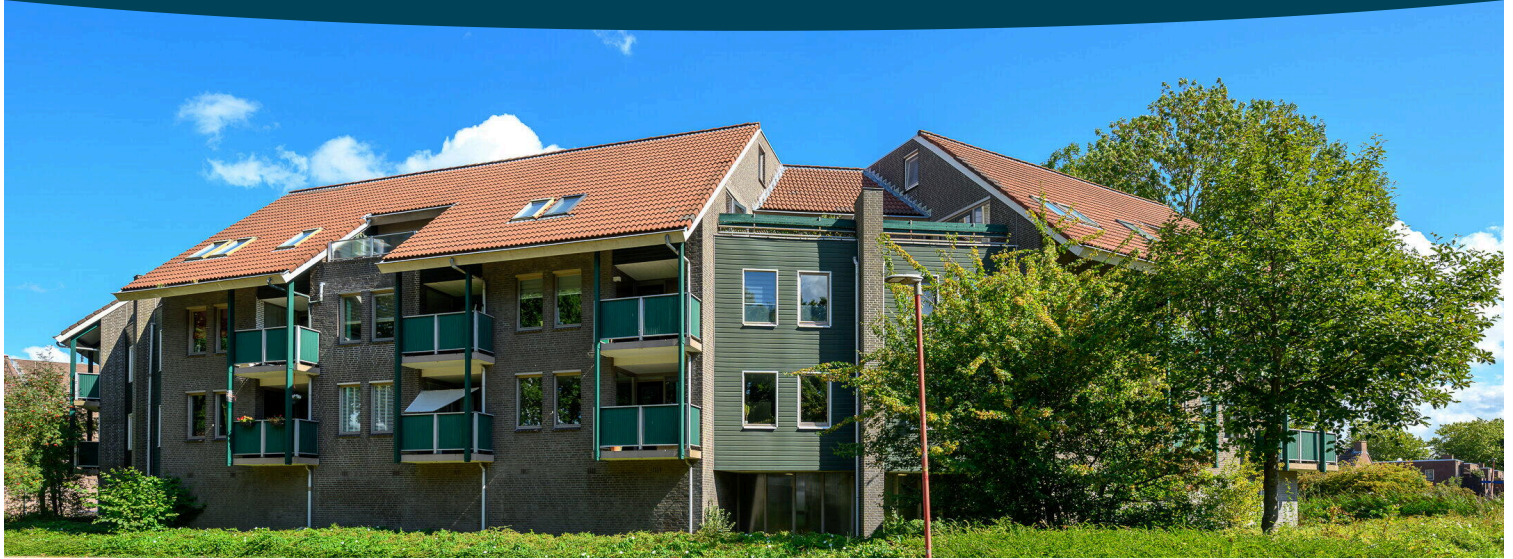


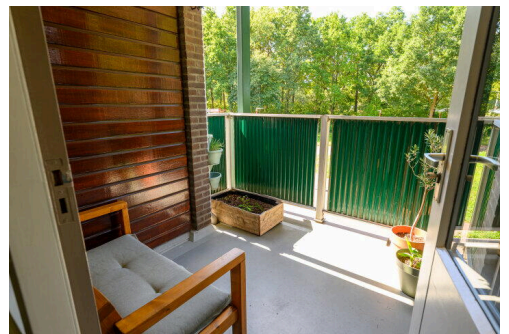
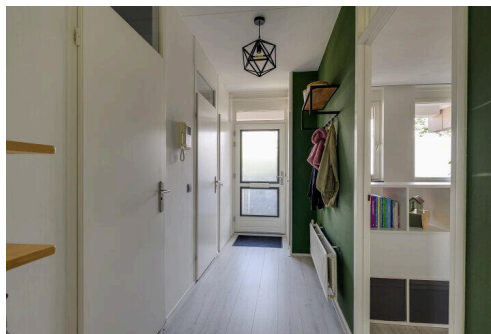
Zoetermeer

Lissenvaart 121 | Vraagprijs € 325.000 k.k.



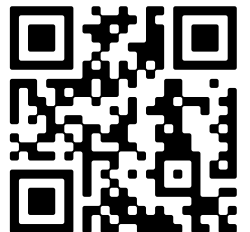
IN AANMELDING

WWW.LISSENVAAART121.NL



Type object: Galerijflat, appartement
Bouwjaar: 1980
Woonoppervlakte: 69 m²
Inhoud: 226 m³
Aantal kamers: 3 kamers (2 slaapkamers)
Website: www.lissenvaart121.nl

KLEURRIJK
MAKELAARS.NL



www.kleurrijkmakelaars.nl | 079 - 203 3059

Omschrijving

Lissenvaart 121, 2724 SP Zoetermeer

Een sfeervol en ruim 3 kamer appartement op de 1e woonverdieping, gelegen op een zeer leuke en centrale plek in de woonwijk "Seghwaert" in een goed onderhouden appartementencomplex. Vanaf het inpandige balkon op het westen heb je een vrij uitzicht over een groenstrook. Dus na het werk kan je nog genieten van de zomerzon, en indien het iets frisser is geworden, ook beschut en overdekt zitten. Het appartement van ca. 69 m² heeft door de hoekverspringing van het gebouw, een speels indeling en beschikt over een woonkamer met moderne open inbouwkeuken, modern sanitair en twee ruime slaapkamers. Het appartement is zonder noemenswaardige opknapkosten binnenkort te betrekken!

Indeling

1e etage:

Het appartement bevindt zich op de eerste woonverdieping. Vanuit de hal zijn de woonkamer, één van de slaapkamers, de badkamer, het toilet en de technische ruimte bereikbaar. De woonkamer is ruim opgezet en heeft dankzij de grote raampartijen veel lichtinval. Vanuit hier is er toegang tot het balkon, een prettige plek om buiten te zitten.

De open keuken grenst aan de woonkamer en is mooi afgewerkt en uitgerust met diverse inbouwapparatuur van Siemens, waaronder een combi-oven, koel-vriescombinatie, 4-pits gaskookplaat en een vaatwasser.

Via de woonkamer is de tweede slaapkamer te bereiken, eveneens van goed formaat en naar wens in te richten. De badkamer is netjes uitgevoerd en voorzien van een douche en wastafel. Verder is er een separaat toilet met fonteintje en een aparte ruimte met een wasmachine aansluiting en de cv-installatie.

In de onderbouw van het complex is een eigen berging aanwezig met voldoende ruimte, onder meer voor fietsen. De berging is voorzien van elektra die geschikt is voor verlichting.

Wetenswaardigheden:

- Bouwjaar: 1980;
- Woonoppervlakte: 72 m²;
- Energielabel: C;
- Actieve VVE: maandelijkse bijdrage € 169,58;
- Eigen berging in de onderbouw;
- Cv-ketel Intergas HRE-A 28/24 CW4 (2018);
- Scholen en winkels op loopafstand;
- Openbaar vervoer op loopafstand;
- Ruim voldoende openbare parkeergelegenheid;
- Oplevering in overleg.

Interesse in deze woning? Schakel direct uw eigen NVM-aankoopmakelaar in.

Uw NVM-aankoopmakelaar komt op voor uw belang en bespaart u veel tijd, geld en zorgen.

Adressen van collega NVM-aankoopmakelaars in Zoetermeer vindt u op [Funda.nl](https://www.funda.nl).

Deze informatie is door ons met de nodige zorgvuldigheid samengesteld. Onzerzijds wordt echter geen enkele

aansprakelijkheid aanvaard voor enige onvolledigheid, onjuistheid of anderszins, dan wel de gevolgen daarvan. Alle opgegeven maten en oppervlakten zijn indicatief.

Koopovereenkomst pas rechtsgeldig na ondertekening:

Een mondelinge overeenstemming tussen de particuliere verkoper en de particuliere koper is niet rechtsgeldig. Met andere woorden: er is geen koop. Er is pas sprake van een rechtsgeldige koop als de particuliere verkoper en de particuliere koper de koopovereenkomst hebben ondertekend.

Dit vloeit voort uit artikel 7:2 Burgerlijk Wetboek. Een bevestiging van de mondelinge overeenstemming per e-mail of een toegestuurd concept van de koopovereenkomst wordt overigens niet gezien als een 'ondertekende koopovereenkomst'.

Kenmerken

Vraagprijs:	€ 325.000 k.k.
Aanvaarding:	In overleg
Bijdrage vve:	€ 169.58 p/m

Bouw

Object type:	Galerijflat, appartement
Soort bouw:	Bestaande bouw
Bouwjaar:	1980
Soort dak:	Zadeldak

Oppervlakte en inhoud

Woonoppervlakte:	69 m²
Inhoud:	226 m³
Externe bergruimte:	6 m²
Gebouwgebonden buitenruimte:	6 m²

Indeling

Aantal kamers:	3 kamers (2 slaapkamers)
Aantal woonlagen:	1 woonlaag
Voorzieningen:	Mechanische ventilatie, tv-kabel, glasvezel kabel

Energie

Energielabel:	C
Isolatie:	Dakisolatie, muurisolatie, vloerisolatie, dubbel glas, hr glas
Verwarming:	Cv-ketel
Warm water:	Cv-ketel
Cv ketel:	Intergas hre-a 28/24 cw4 combiketel gas gestookt uit 2018 (eigendom)

Buitenruimte

Ligging:	Aan rustige weg, in woonwijk, vrij uitzicht, beschutte ligging
Balkon dakterras:	Balkon
Tuin:	Zonneterras

Ligging tuin:	Gelegen op het zuidwesten
---------------	---------------------------

Bergruimte

Schuur berging:	Box
-----------------	-----

Voorzieningen schuur:	Voorzien van elektra
-----------------------	----------------------

Soort parkeergelegenheid:	Openbaar parkeren
---------------------------	-------------------

Garage

Soort garage:	Geen garage
---------------	-------------

VvE Checklist

Inschrijving kvk:	Ja
-------------------	----

Jaarlijkse vergadering:	Ja
-------------------------	----

Periodieke bijdrage:	Ja, € 169.58 p/m
----------------------	------------------

Reservefonds aanwezig:	Ja
------------------------	----

Onderhoudsplan:	Ja
-----------------	----

Opstalverzekering:	Ja
--------------------	----

Op de kaart

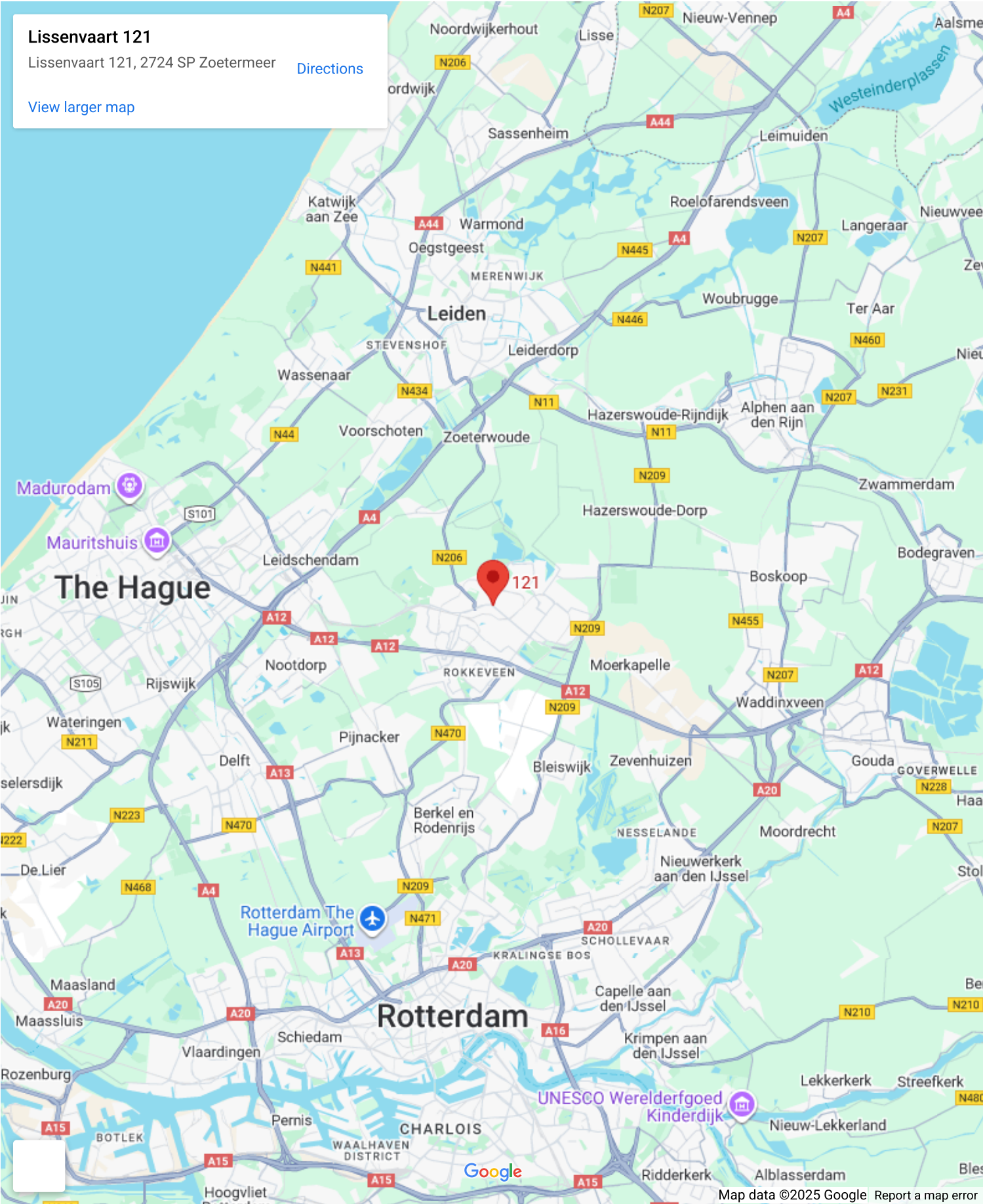


Op de kaart

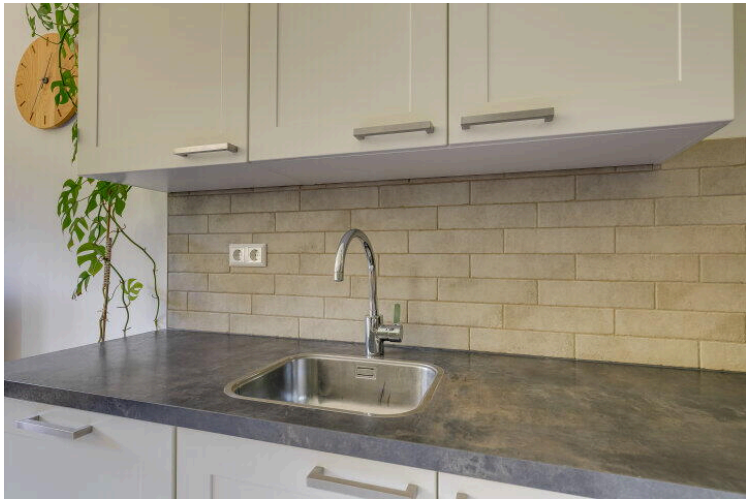
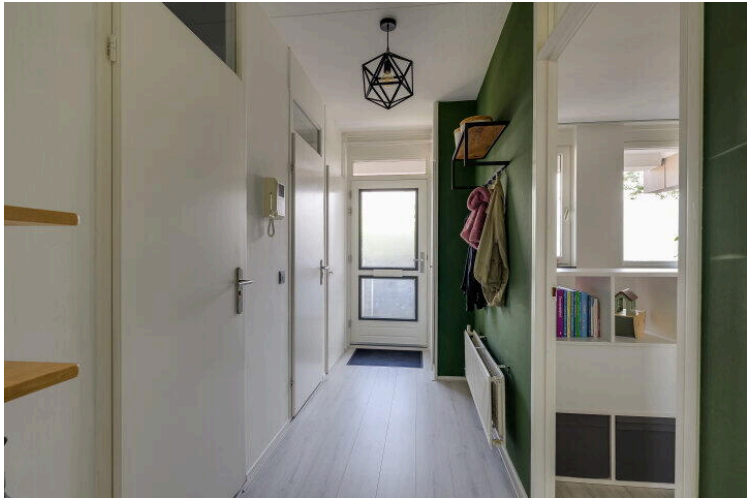
Lissenvaart 121

Lissenvaart 121, 2724 SP Zoetermeer [Directions](#)

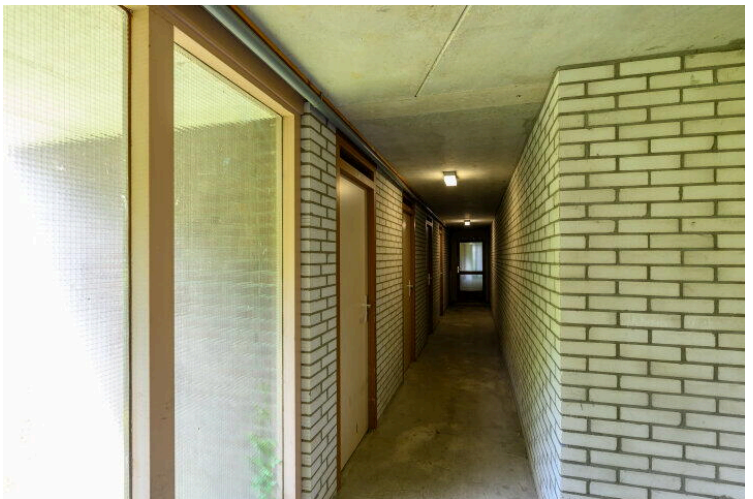
[View larger map](#)











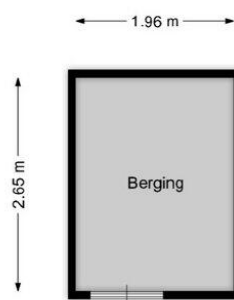


**Lissenvaart 121 Zoetermeer
1e Etage**



De plattegronden zijn geproduceerd voor promotionele doeleinden en ter indicatie.
Aan de plattegronden kunnen geen rechten worden ontleend.
www.woonkeur365.nl

Lissenvaart 121 Zoetermeer
Berging



De plattegronden zijn geproduceerd voor promotionele doeleinden en ter indicatie.
Aan de plattegronden kunnen geen rechten worden ontleend.
www.woonkeur365.nl

Lissenvaart 121

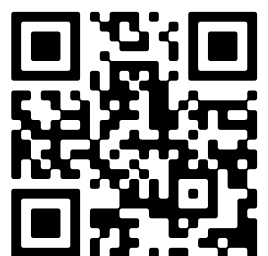
www.lissenvaart121.nl



Kleurrijk NVM makelaars & taxateurs

Willem Dreeslaan 214
2729NJ, Zoetermeer

www.kleurrijkmakelaars.nl
079 - 203 3059



📱 Scan Mij!