

Dagregister		Bewaring	In bewaring genomen	De bewaarder	87 27 54 123
deel	nr.				met 6 zonder 123
689	3652	ARNHEM	15 MEI 1987	mr. H. Hommes	

Aantekeningen:

Zie bijlage nr. 19301

Apeldoorn

97972A1
AHS

Heden, de dertiende mei -----
negentienhonderd zeven en tachtig, verscheen voor mij,
Martinus van Triest, notaris ter standplaats Apel- ----
doorn: -----
de Heer Willem Cornelis Klootwijk, notarisklerk, -----
wonende te Apeldoorn, -----
ten deze handelend als schriftelijk gevolmachtigde van:
de te Rotterdam gevestigde stichting: Stichting Pen- --
sioenfonds voor de Vervoer- en Havenbedrijven, -----
verder ook te noemen: het Pensioenfonds. -----
- blijkende van voormelde volmacht uit een onderhand- -
- se akte van volmacht, welke, na vooraf door de gevol-
- machtigde in tegenwoordigheid van mij, notaris, voor
- echt erkend en ten blijke daarvan door beiden ge- ---
- tekend te zijn, aan deze akte is vastgehecht. -----
De comparant, handelend als gemeld, verklaarde: -----
- dat het Pensioenfonds eigenaar is van: -----
- het flatgebouw, bestaande uit twaalf tweekamer-flat-
- woningen, zes en dertig vierkamer-flatwoningen, acht
- en veertig bergingen en negentien garages, erf en ---
- grond, staande en gelegen te Apeldoorn, plaatselijk -
- bekend Nobelstraat nummers 16 tot en met 110 (even --
- nummers), kadastraal bekend gemeente Apeldoorn, ----
- sectie I-nummer 7675, groot vier en twintig aren ---
- drie en zestig centiaren: -----
welke onroerende zaken door het Pensioenfonds met meer-
der onroerend goed in eigendom zijn verkregen door ---
de overschrijving ten hypotheekkantore te Arnhem op
vijf juni negentienhonderd vijf en tachtig -----
in deel 7817 nummer 37 -----
van het uittreksel ener akte van overdracht op drie ---
juni negentienhonderd vijf en tachtig voor notaris M. -
de Vos te Rotterdam verleden; -----
- dat het Pensioenfonds wenst over te gaan tot de ----
splitsing in appartementsrechten als bedoeld in arti-
kel 875a Boek III van het Burgerlijk Wetboek en wenst
over te gaan tot de toepasselijkheidsverklaring van een
model-reglement, als bedoeld in artikel 875e sub d ---
van voormeld Wetboek en vaststelling van verdere bepa-
lingen, welke naast bedoeld reglement van toepassing --
zullen zijn: -----
- dat voormeld onroerend goed in verband met de voor- -
genomen splitsing is uitgelegd in een plan bestaande --
uit een blad, welk plan aan deze akte zal worden ge- --
hecht en is goedgekeurd door de Heer Hypotheekbewaar- -
der te Arnhem op drie en twintig april negentienhon- --
derd zeven en tachtig, -----
met vaststelling van de complexaanduiding: 7972-A; ---
- dat op gemeld plan de gedeelten van het complex wel-
ke bestemd zijn om als afzonderlijk geheel te worden
gebruikt duidelijk zijn aangegeven en voorzien van ----

een Arabisch cijfer; -----

- dat het flatgebouw met aanbehoren zal omvatten de navolgende appartementsrechten, te weten: -----

1. - het appartementsrecht, rechtgevende op het uit- --
- sluitend gebruik van de tweekamer-flatwoning op --
- de eerste verdieping, plaatselijk bekend Nobel- --
- straat 16 te Apeldoorn, kadastraal bekend gemeen-
- te Apeldoorn, sectie I nummer 7972 A-1; -----
2. - het appartementsrecht, rechtgevende op het uit- --
- sluitend gebruik van de vierkamer-flatwoning op --
- de eerste verdieping, plaatselijk bekend Nobel- --
- straat 18 te Apeldoorn, kadastraal bekend gemeen-
- te Apeldoorn, sectie I nummer 7972 A-2; -----
3. - het appartementsrecht, rechtgevende op het uit- --
- sluitend gebruik van de vierkamer-flatwoning op --
- de eerste verdieping, plaatselijk bekend Nobel- --
- straat 20 te Apeldoorn, kadastraal bekend gemeen-
- te Apeldoorn, sectie I nummer 7972 A-3; -----
4. - het appartementsrecht, rechtgevende op het uit- --
- sluitend gebruik van de vierkamer-flatwoning op --
- de eerste verdieping, plaatselijk bekend Nobel- --
- straat 22 te Apeldoorn, kadastraal bekend gemeen-
- te Apeldoorn, sectie I nummer 7972 A-4; -----
5. - het appartementsrecht, rechtgevende op het uit- --
- sluitend gebruik van de tweekamer-flatwoning op --
- de tweede verdieping, plaatselijk bekend Nobel- --
- straat 24 te Apeldoorn, kadastraal bekend gemeen-
- te Apeldoorn, sectie I nummer 7972 A-5; -----
6. - het appartementsrecht, rechtgevende op het uit- --
- sluitend gebruik van de vierkamer-flatwoning op --
- de tweede verdieping, plaatselijk bekend Nobel- --
- straat 26 te Apeldoorn, kadastraal bekend gemeen-
- te Apeldoorn, sectie I nummer 7972 A-6; -----
7. - het appartementsrecht, rechtgevende op het uit- ---
- sluitend gebruik van de vierkamer-flatwoning op --
- de tweede verdieping, plaatselijk bekend Nobel- ---
- straat 28 te Apeldoorn, kadastraal bekend gemeen-
- te Apeldoorn, sectie I nummer 7972 A-7; -----
8. - het appartementsrecht, rechtgevende op het uit- --
- sluitend gebruik van de vierkamer-flatwoning op --
- de tweede verdieping, plaatselijk bekend Nobel- --
- straat 30 te Apeldoorn, kadastraal bekend gemeen-
- te Apeldoorn, sectie I nummer 7972 A-8; -----
9. - het appartementsrecht, rechtgevende op het uit- --
- sluitend gebruik van de tweekamer-flatwoning op --
- de derde verdieping, plaatselijk bekend Nobel- ---
- straat 32 te Apeldoorn, kadastraal bekend gemeen-
- te Apeldoorn, sectie I nummer 7972 A-9; -----
10. - het appartementsrecht, rechtgevende op het uit- --
- sluitend gebruik van de vierkamer-flatwoning op --
- de derde verdieping, plaatselijk bekend Nobel- ---

Bewaring:

ARNHEM

De bewaarder.

mr. H. Hommes

87 27

54

124

eerste /~~der~~ vervolgblad

- straat 34 te Apeldoorn, kadastraal bekend gemeen-
- te Apeldoorn, sectie I nummer 7972 A-10; -----
- 11. - het appartementsrecht, rechtgevende op het uit- --
- sluitend gebruik van de vierkamer-flatwoning op --
- de derde verdieping, plaatselijk bekend Nobel- ---
- straat 36 te Apeldoorn, kadastraal bekend gemeen-
- te Apeldoorn, sectie I nummer 7972 A-11; -----
- 12. - het appartementsrecht, rechtgevende op het uit- --
- sluitend gebruik van de vierkamer-flatwoning op --
- de derde verdieping, plaatselijk bekend Nobel- ---
- straat 38 te Apeldoorn, kadastraal bekend gemeen-
- te Apeldoorn, sectie I nummer 7972 A-12; -----
- 13. - het appartementsrecht, rechtgevende op het uit- --
- sluitend gebruik van de tweekamer-flatwoning op --
- de vierde verdieping, plaatselijk bekend Nobel- --
- straat 40 te Apeldoorn, kadastraal bekend gemeen-
- te Apeldoorn, sectie I nummer 7972 A-13; -----
- 14. - het appartementsrecht, rechtgevende op het uit- --
- sluitend gebruik van de vierkamer-flatwoning op --
- de vierde verdieping, plaatselijk bekend Nobel- --
- straat 42 te Apeldoorn, kadastraal bekend gemeen-
- te Apeldoorn, sectie I nummer 7972 A-14; -----
- 15. - het appartementsrecht, rechtgevende op het uit- --
- sluitend gebruik van de vierkamer-flatwoning op --
- de vierde verdieping, plaatselijk bekend Nobel- --
- straat 44 te Apeldoorn, kadastraal bekend gemeen-
- te Apeldoorn, sectie I nummer 7972 A-15; -----
- 16. - het appartementsrecht, rechtgevende op het uit- --
- sluitend gebruik van de vierkamer-flatwoning op --
- de vierde verdieping, plaatselijk bekend Nobel- --
- straat 46 te Apeldoorn, kadastraal bekend gemeen-
- te Apeldoorn, sectie I nummer 7972 A-16; -----
- 17. - het appartementsrecht, rechtgevende op het uit- --
- sluitend gebruik van de tweekamer-flatwoning op --
- de vijfde verdieping, plaatselijk bekend Nobel- --
- straat 48 te Apeldoorn, kadastraal bekend gemeen-
- te Apeldoorn, sectie I nummer 7972 A-17; -----
- 18. - het appartementsrecht, rechtgevende op het uit- --
- sluitend gebruik van de vierkamer-flatwoning op --
- de vijfde verdieping, plaatselijk bekend Nobel- --
- straat 50 te Apeldoorn, kadastraal bekend gemeen-
- te Apeldoorn, sectie I nummer 7972 A-18; -----
- 19. - het appartementsrecht, rechtgevende op het uit- --
- sluitend gebruik van de vierkamer-flatwoning op --
- de vijfde verdieping, plaatselijk bekend Nobel- --
- straat 52 te Apeldoorn, kadastraal bekend gemeen-
- te Apeldoorn, sectie I nummer 7972 A-19; -----
- 20. - het appartementsrecht, rechtgevende op het uit- --
- sluitend gebruik van de vierkamer-flatwoning op --
- de vijfde verdieping, plaatselijk bekend Nobel- --
- straat 54 te Apeldoorn, kadastraal bekend gemeen-

- te Apeldoorn, sectie I nummer 7972 A-20; -----
21. - het appartementsrecht, rechtgevende op het uit- --
- sluitend gebruik van de tweekamer-flatwoning op --
- de zesde verdieping, plaatselijk bekend Nobel- ---
- straat 56 te Apeldoorn, kadastraal bekend gemeen-
- te Apeldoorn, sectie I nummer 7972 A-21; -----
22. - het appartementsrecht, rechtgevende op het uit- --
- sluitend gebruik van de vierkamer-flatwoning op --
- de zesde verdieping, plaatselijk bekend Nobel- ---
- straat 58 te Apeldoorn, kadastraal bekend gemeen-
- te Apeldoorn, sectie I nummer 7972 A-22; -----
23. - het appartementsrecht, rechtgevende op het uit- --
- sluitend gebruik van de vierkamer-flatwoning op --
- de zesde verdieping, plaatselijk bekend Nobel- ---
- straat 60 te Apeldoorn, kadastraal bekend gemeen-
- te Apeldoorn, sectie I nummer 7972 A-23; -----
24. - het appartementsrecht, rechtgevende op het uit- --
- sluitend gebruik van de vierkamer-flatwoning op --
- de zesde verdieping, plaatselijk bekend Nobel- ---
- straat 62 te Apeldoorn, kadastraal bekend gemeen-
- te Apeldoorn, sectie I nummer 7972 A-24; -----
25. - het appartementsrecht, rechtgevende op het uit- --
- sluitend gebruik van de tweekamer-flatwoning op --
- de zevende verdieping, plaatselijk bekend Nobel- -
- straat 64 te Apeldoorn, kadastraal bekend gemeen-
- te Apeldoorn, sectie I nummer 7972 A-25; -----
26. - het appartementsrecht, rechtgevende op het uit- -
- sluitend gebruik van de vierkamer-flatwoning op --
- de zevende verdieping, plaatselijk bekend Nobel- -
- straat 66 te Apeldoorn, kadastraal bekend gemeen-
- te Apeldoorn, sectie I nummer 7972 A-26; -----
27. - het appartementsrecht, rechtgevende op het uit- --
- sluitend gebruik van de vierkamer-flatwoning op --
- de zevende verdieping, plaatselijk bekend Nobel- -
- straat 68 te Apeldoorn, kadastraal bekend gemeen-
- te Apeldoorn, sectie I nummer 7972 A-27; -----
28. - het appartementsrecht, rechtgevende op het uit- --
- sluitend gebruik van de vierkamer-flatwoning op --
- de zevende verdieping, plaatselijk bekend Nobel- -
- straat 70 te Apeldoorn, kadastraal bekend gemeen-
- te Apeldoorn, sectie I nummer 7972 A-28; -----
29. - het appartementsrecht, rechtgevende op het uit- --
- sluitend gebruik van de tweekamer-flatwoning op --
- de achtste verdieping, plaatselijk bekend Nobel- -
- straat 72 te Apeldoorn, kadastraal bekend gemeen-
- te Apeldoorn, sectie I nummer 7972 A-29; -----
30. - het appartementsrecht, rechtgevende op het uit- --
- sluitend gebruik van de vierkamer-flatwoning op --
- de achtste verdieping, plaatselijk bekend Nobel- -
- straat 74 te Apeldoorn, kadastraal bekend gemeen-
- te Apeldoorn, sectie I nummer 7972 A-30; -----

Bewaring:

Debewaarder,

ARNHEM

mr. H. Hommes

tweede

vervolgblad

- 8727 54 125
31. - het appartementsrecht, rechtgevend op het uit-
- sluitend gebruik van de vierkamer-flatwoning op --
- de achtste verdieping, plaatselijk bekend Nobel-
- straat 76 te Apeldoorn, kadastraal bekend gemeen-
- te Apeldoorn, sectie I nummer 7972 A-31; -----
32. - het appartementsrecht, rechtgevend op het uit-
- sluitend gebruik van de vierkamer-flatwoning op --
- de achtste verdieping, plaatselijk bekend Nobel-
- straat 78 te Apeldoorn, kadastraal bekend gemeen-
- te Apeldoorn, sectie I nummer 7972 A-32; -----
33. - het appartementsrecht, rechtgevend op het uit-
- sluitend gebruik van de tweekamer-flatwoning op --
- de negende verdieping, plaatselijk bekend Nobel-
- straat 80 te Apeldoorn, kadastraal bekend gemeen-
- te Apeldoorn, sectie I nummer 7972 A-33; -----
34. - het appartementsrecht, rechtgevend op het uit-
- sluitend gebruik van de vierkamer-flatwoning op --
- de negende verdieping, plaatselijk bekend Nobel-
- straat 82 te Apeldoorn, kadastraal bekend gemeen-
- te Apeldoorn, sectie I nummer 7972 A-34; -----
35. - het appartementsrecht, rechtgevend op het uit-
- sluitend gebruik van de vierkamer-flatwoning op --
- de negende verdieping, plaatselijk bekend Nobel-
- straat 84 te Apeldoorn, kadastraal bekend gemeen-
- te Apeldoorn, sectie I nummer 7972 A-35; -----
36. - het appartementsrecht, rechtgevend op het uit-
- sluitend gebruik van de vierkamer-flatwoning op --
- de negende verdieping, plaatselijk bekend Nobel-
- straat 86 te Apeldoorn, kadastraal bekend gemeen-
- te Apeldoorn, sectie I nummer 7972 A-36; -----
37. - het appartementsrecht, rechtgevend op het uit-
- sluitend gebruik van de tweekamer-flatwoning op --
- de tiende verdieping, plaatselijk bekend Nobel-
- straat 88 te Apeldoorn, kadastraal bekend gemeen-
- te Apeldoorn, sectie I nummer 7972 A-37; -----
38. - het appartementsrecht, rechtgevend op het uit-
- sluitend gebruik van de vierkamer-flatwoning op --
- de tiende verdieping, plaatselijk bekend Nobel-
- straat 90 te Apeldoorn, kadastraal bekend gemeen-
- te Apeldoorn, sectie I nummer 7972 A-38; -----
39. - het appartementsrecht, rechtgevend op het uit-
- sluitend gebruik van de vierkamer-flatwoning op --
- de tiende verdieping, plaatselijk bekend Nobel-
- straat 92 te Apeldoorn, kadastraal bekend gemeen-
- te Apeldoorn, sectie I nummer 7972 A-39; -----
40. - het appartementsrecht, rechtgevend op het uit-
- sluitend gebruik van de vierkamer-flatwoning op --
- de tiende verdieping, plaatselijk bekend Nobel-
- straat 94 te Apeldoorn, kadastraal bekend gemeen-
- te Apeldoorn, sectie I nummer 7972 A-40; -----

41. - het appartementsrecht, rechtgevende op het uit- --
- sluitend gebruik van de tweekamer-flatwoning op --
- de elfde verdieping, plaatselijk bekend Nobel- ---
- straat 96 te Apeldoorn, kadastraal bekend gemeen-
- te Apeldoorn, sectie I nummer 7972 A-41; -----
42. - het appartementsrecht, rechtgevende op het uit- --
- sluitend gebruik van de vierkamer-flatwoning op --
- de elfde verdieping, plaatselijk bekend Nobel- ---
- straat 98 te Apeldoorn, kadastraal bekend gemeen-
- te Apeldoorn, sectie I nummer 7972 A-42; -----
43. - het appartementsrecht, rechtgevende op het uit- --
- sluitend gebruik van de vierkamer-flatwoning op --
- de elfde verdieping, plaatselijk bekend Nobel- ---
- straat 100 te Apeldoorn, kadastraal bekend gemeen-
- te Apeldoorn, sectie I nummer 7972 A-43; -----
44. - het appartementsrecht, rechtgevende op het uit- --
- sluitend gebruik van de vierkamer-flatwoning op --
- de elfde verdieping, plaatselijk bekend Nobel- ---
- straat 102 te Apeldoorn, kadastraal bekend gemeen-
- te Apeldoorn, sectie I nummer 7972 A-44; -----
45. - het appartementsrecht, rechtgevende op het uit- --
- sluitend gebruik van de tweekamer-flatwoning op --
- de twaalfde verdieping, plaatselijk bekend Nobel- ---
- straat 104 te Apeldoorn, kadastraal bekend gemeen-
- te Apeldoorn, sectie I nummer 7972 A-45; -----
46. - het appartementsrecht, rechtgevende op het uit- --
- sluitend gebruik van de vierkamer-flatwoning op --
- de twaalfde verdieping, plaatselijk bekend Nobel- ---
- straat 106 te Apeldoorn, kadastraal bekend gemeen-
- te Apeldoorn, sectie I nummer 7972 A-46; -----
47. - het appartementsrecht, rechtgevende op het uit- --
- sluitend gebruik van de vierkamer-flatwoning op ---
- de twaalfde verdieping, plaatselijk bekend Nobel- ---
- straat 108 te Apeldoorn, kadastraal bekend gemeen-
- te Apeldoorn, sectie I nummer 7972 A-47; -----
48. - het appartementsrecht, rechtgevende op het uit- --
- sluitend gebruik van de vierkamer-flatwoning op --
- de twaalfde verdieping, plaatselijk bekend Nobel- ---
- straat 110 te Apeldoorn, kadastraal bekend gemeen-
- te Apeldoorn, sectie I nummer 7972 A-48; -----
49. - het appartementsrecht, rechtgevende op het uit- --
- sluitend gebruik van een berging op de begane ----
- grond van het gebouw, kadastraal bekend gemeente -
- Apeldoorn, sectie I nummer 7972 A-49; -----
50. - het appartementsrecht, rechtgevende op het uit- --
- sluitend gebruik van een berging op de begane ---
- grond van het gebouw, kadastraal bekend gemeente
- Apeldoorn, sectie I nummer 7972 A-50; -----
51. - het appartementsrecht, rechtgevende op het uit- --
- sluitend gebruik van een berging op de begane ---
- grond van het gebouw, kadastraal bekend gemeente -

Bewaring:

ARNHEM

De bewaarder,

mr. H. Hommes

8727

54

126

derde / vervolgblad

1 51
 Goreschmidt
 de donkling
 van twee
 cijfers en
 de daaron
 in de plaats
 stelling van
 overstaande
 twee cijfers
 leij

52. - Apeldoorn, sectie I nummer 7972 A-52; -----
 - het appartementsrecht, rechtgevende op het uit- --
 - sluitend gebruik van een berging op de begane ---
 - grond van het gebouw, kadastraal bekend gemeente
 - Apeldoorn, sectie I nummer 7972 A-52; -----
 53. - het appartementsrecht, rechtgevende op het uit- --
 - sluitend gebruik van een berging op de begane ----
 - grond van het gebouw, kadastraal bekend gemeente -
 - Apeldoorn, sectie I nummer 7972 A-53; -----
 54. - het appartementsrecht, rechtgevende op het uit- --
 - sluitend gebruik van een berging op de begane ----
 - grond van het gebouw, kadastraal bekend gemeente
 - Apeldoorn, sectie I nummer 7972 A-54; -----
 55. - het appartementsrecht, rechtgevende op het uit- --
 - sluitend gebruik van een berging op de begane ----
 - grond van het gebouw, kadastraal bekend gemeente
 - Apeldoorn, sectie I nummer 7972 A-55; -----
 56. - het appartementsrecht, rechtgevende op het uit- --
 - sluitend gebruik van een berging op de begane ----
 - grond van het gebouw, kadastraal bekend gemeente -
 - Apeldoorn, sectie I nummer 7972 A-56; -----
 57. - het appartementsrecht, rechtgevende op het uit- --
 - sluitend gebruik van een berging op de begane ----
 - grond van het gebouw, kadastraal bekend gemeente
 - Apeldoorn, sectie I nummer 7972 A-57; -----
 58. - het appartementsrecht, rechtgevende op het uit- --
 - sluitend gebruik van een berging op de begane ----
 - grond van het gebouw, kadastraal bekend gemeente -
 - Apeldoorn, sectie I nummer 7972 A-58; -----
 59. - het appartementsrecht, rechtgevende op het uit- --
 - sluitend gebruik van een berging op de begane ----
 - grond van het gebouw, kadastraal bekend gemeente -
 - Apeldoorn, sectie I nummer 7972 A-59; -----
 60. - het appartementsrecht, rechtgevende op het uit- --
 - sluitend gebruik van een berging op de begane ----
 - grond van het gebouw, kadastraal bekend gemeente -
 - Apeldoorn, sectie I nummer 7972 A-60; -----
 61. - het appartementsrecht, rechtgevende op het uit- --
 - sluitend gebruik van een berging op de begane ----
 - grond van het gebouw, kadastraal bekend gemeente -
 - Apeldoorn, sectie I nummer 7972 A-61; -----
 62. - het appartementsrecht, rechtgevende op het uit- --
 - sluitend gebruik van een berging op de begane ---
 - grond van het gebouw, kadastraal bekend gemeente -
 - Apeldoorn, sectie I nummer 7972 A-62; -----
 63. - het appartementsrecht, rechtgevende op het uit- --
 - sluitend gebruik van een berging op de begane ----
 - grond van het gebouw, kadastraal bekend gemeente -
 - Apeldoorn, sectie I nummer 7972 A-63; -----
 64. - het appartementsrecht, rechtgevende op het uit- --

- sluitend gebruik van een berging op de begane ----
- grond van het gebouw, kadastraal bekend gemeente
- Apeldoorn, sectie I nummer 7972 A-64; -----
- 65. - het appartementsrecht, rechtgevende op het uit- --
- sluitend gebruik van een berging op de begane ---
- grond van het gebouw, kadastraal bekend gemeente
- Apeldoorn, sectie I nummer 7972 A-65; -----
- 66. - het appartementsrecht, rechtgevende op het uit- --
- sluitend gebruik van een berging op de begane ---
- grond van het gebouw, kadastraal bekend gemeente -
- Apeldoorn, sectie I nummer 7972 A-66; -----
- 67. - het appartementsrecht, rechtgevende op het uit- --
- sluitend gebruik van een berging op de begane ----
- grond van het gebouw, kadastraal bekend gemeente
- Apeldoorn, sectie I nummer 7972 A-67; -----
- 68. - het appartementsrecht, rechtgevende op het uit- --
- sluitend gebruik van een berging op de begane ---
- grond van het gebouw, kadastraal bekend gemeente -
- Apeldoorn, sectie I nummer 7972 A-68; -----
- 69. - het appartementsrecht, rechtgevende op het uit- --
- sluitend gebruik van een berging op de begane ----
- grond van het gebouw, kadastraal bekend gemeente
- Apeldoorn, sectie I nummer 7972 A-69; -----
- 70. - het appartementsrecht, rechtgevende op het uit- --
- sluitend gebruik van een berging op de begane ----
- grond van het gebouw, kadastraal bekend gemeente
- Apeldoorn, sectie I nummer 7972 A-70; -----
- 71. - het appartementsrecht, rechtgevende op het uit- --
- sluitend gebruik van een berging op de begane ---
- grond van het gebouw, kadastraal bekend gemeente
- Apeldoorn, sectie I nummer 7972 A-71; -----
- 72. - het appartementsrecht, rechtgevende op het uit- --
- sluitend gebruik van een berging op de begane ----
- grond van het gebouw, kadastraal bekend gemeente
- Apeldoorn, sectie I nummer 7972 A-72; -----
- 73. - het appartementsrecht, rechtgevende op het uit- --
- sluitend gebruik van een berging op de begane ----
- grond van het gebouw, kadastraal bekend gemeente
- Apeldoorn, sectie I nummer 7972 A-73; -----
- 74. - het appartementsrecht, rechtgevende op het uit- --
- sluitend gebruik van een berging op de begane ---
- grond van het gebouw, kadastraal bekend gemeente
- Apeldoorn, sectie I nummer 7972 A-74; -----
- 75. - het appartementsrecht, rechtgevende op het uit- --
- sluitend gebruik van een berging op de begane ----
- grond van het gebouw, kadastraal bekend gemeente -
- Apeldoorn, sectie I nummer 7972 A-75; -----
- 76. - het appartementsrecht, rechtgevende op het uit- --
- sluitend gebruik van een berging op de begane ----
- grond van het gebouw, kadastraal bekend gemeente -
- Apeldoorn, sectie I nummer 7972 A-76; -----

Bewaring:

ARNHEM

Debewaarder.


 mr. H. Hommes
8727
54

127

vierde ☒ vervolgblad

77. - het appartementsrecht, rechtgevend op het uit- --
 - sluitend gebruik van een berging op de begane ----
 - grond van het gebouw, kadastraal bekend gemeente -
 - Apeldoorn, sectie I nummer 7972 A-77; -----
78. - het appartementsrecht, rechtgevend op het uit- --
 - sluitend gebruik van een berging op de begane ----
 - grond van het gebouw, kadastraal bekend gemeente -
 - Apeldoorn, sectie I nummer 7972 A-78; -----
79. - het appartementsrecht, rechtgevend op het uit- --
 - sluitend gebruik van een berging op de begane ----
 - grond van het gebouw, kadastraal bekend gemeente -
 - Apeldoorn, sectie I nummer 7972 A-79; -----
80. - het appartementsrecht, rechtgevend op het uit- --
 - sluitend gebruik van een berging op de begane ----
 - grond van het gebouw, kadastraal bekend gemeente -
 - Apeldoorn, sectie I nummer 7972 A-80; -----
81. - het appartementsrecht, rechtgevend op het uit- --
 - sluitend gebruik van een berging op de begane ----
 - grond van het gebouw, kadastraal bekend gemeente -
 - Apeldoorn, sectie I nummer 7972 A-81; -----
82. - het appartementsrecht, rechtgevend op het uit- --
 - sluitend gebruik van een berging op de begane ----
 - grond van het gebouw, kadastraal bekend gemeente -
 - Apeldoorn, sectie I nummer 7972 A-82; -----
83. - het appartementsrecht, rechtgevend op het uit- --
 - sluitend gebruik van een berging op de begane ----
 - grond van het gebouw, kadastraal bekend gemeente -
 - Apeldoorn, sectie I nummer 7972 A-83; -----
84. - het appartementsrecht, rechtgevend op het uit- --
 - sluitend gebruik van een berging op de begane ----
 - grond van het gebouw, kadastraal bekend gemeente -
 - Apeldoorn, sectie I nummer 7972 A-84; -----
85. - het appartementsrecht, rechtgevend op het uit- --
 - sluitend gebruik van een berging op de begane ----
 - grond van het gebouw, kadastraal bekend gemeente -
 - Apeldoorn, sectie I nummer 7972 A-85; -----
86. - het appartementsrecht, rechtgevend op het uit- --
 - sluitend gebruik van een berging op de begane ----
 - grond van het gebouw, kadastraal bekend gemeente -
 - Apeldoorn, sectie I nummer 7972 A-86; -----
87. - het appartementsrecht, rechtgevend op het uit- --
 - sluitend gebruik van een berging op de begane ----
 - grond van het gebouw, kadastraal bekend gemeente -
 - Apeldoorn, sectie I nummer 7972 A-87; -----
88. - het appartementsrecht, rechtgevend op het uit- --
 - sluitend gebruik van een berging op de begane ----
 - grond van het gebouw, kadastraal bekend gemeente -
 - Apeldoorn, sectie I nummer 7972 A-88; -----
89. - het appartementsrecht, rechtgevend op het uit- --
 - sluitend gebruik van een berging op de begane ----
 - grond van het gebouw, kadastraal bekend gemeente -

- Apeldoorn, sectie I nummer 7972 A-89; -----
90. - het appartementsrecht, rechtgevende op het uit- --
- sluitend gebruik van een berging op de begane ----
- grond van het gebouw, kadastraal bekend gemeente -
- Apeldoorn, sectie I nummer 7972 A-90; -----
91. - het appartementsrecht, rechtgevende op het uit- --
- sluitend gebruik van een berging op de begane ----
- grond van het gebouw, kadastraal bekend gemeente -
- Apeldoorn, sectie I nummer 7972 A-91; -----
92. - het appartementsrecht, rechtgevende op het uit- --
- sluitend gebruik van een berging op de begane ----
- grond van het gebouw, kadastraal bekend gemeente -
- Apeldoorn, sectie I nummer 7972 A-92; -----
93. - het appartementsrecht, rechtgevende op het uit- --
- sluitend gebruik van een berging op de begane ----
- grond van het gebouw, kadastraal bekend gemeente -
- Apeldoorn, sectie I nummer 7972 A-93; -----
94. - het appartementsrecht, rechtgevende op het uit- --
- sluitend gebruik van een berging op de begane ----
- grond van het gebouw, kadastraal bekend gemeente -
- Apeldoorn, sectie I nummer 7972 A-94; -----
95. - het appartementsrecht, rechtgevende op het uit- --
- sluitend gebruik van een berging op de begane ----
- grond van het gebouw, kadastraal bekend gemeente -
- Apeldoorn, sectie I nummer 7972 A-95; -----
96. - het appartementsrecht, rechtgevende op het uit- --
- sluitend gebruik van een berging op de begane ----
- grond van het gebouw, kadastraal bekend gemeente -
- Apeldoorn, sectie I nummer 7972 A-96; -----
97. - het appartementsrecht, rechtgevende op het uit- --
- sluitend gebruik van een garage, gelegen nabij ---
- de Nobelstraat te Apeldoorn, kadastraal bekend ---
- gemeente Apeldoorn, sectie I nummer 7972 A-97; ---
98. - het appartementsrecht, rechtgevende op het uit- --
- sluitend gebruik van een garage, gelegen nabij ---
- de Nobelstraat te Apeldoorn, kadastraal bekend ---
- gemeente Apeldoorn, sectie I nummer 7972 A-98; ---
99. - het appartementsrecht, rechtgevende op het uit- --
- sluitend gebruik van een garage, gelegen nabij ---
- de Nobelstraat te Apeldoorn, kadastraal bekend ---
- gemeente Apeldoorn, sectie I nummer 7972 A-99; ---
100. - het appartementsrecht, rechtgevende op het uit- --
- sluitend gebruik van een garage, gelegen nabij ---
- de Nobelstraat te Apeldoorn, kadastraal bekend ---
- gemeente Apeldoorn, sectie I nummer 7972 A-100; --
101. - het appartementsrecht, rechtgevende op het uit- --
- sluitend gebruik van een garage, gelegen nabij ---
- de Nobelstraat te Apeldoorn, kadastraal bekend ---
- gemeente Apeldoorn, sectie I nummer 7972 A-101; --
102. - het appartementsrecht, rechtgevende op het uit- --
- sluitend gebruik van een garage, gelegen nabij ---

Bewaring:

De bewaarder:

ARNHEM

mr. H. Rommes

8727

54

120

vijfde / 41 vervolgblad

- de Nobelstraat te Apeldoorn, kadastraal bekend ---
- gemeente Apeldoorn, sectie I nummer 7972 A-102; --
- 103.- het appartementsrecht, rechtgevende op het uit- --
- sluitend gebruik van een garage, gelegen nabij ---
- de Nobelstraat te Apeldoorn, kadastraal bekend ---
- gemeente Apeldoorn, sectie I nummer 7972 A-103; --
- 104.- het appartementsrecht, rechtgevende op het uit- --
- sluitend gebruik van een garage, gelegen nabij ---
- de Nobelstraat te Apeldoorn, kadastraal bekend ---
- gemeente Apeldoorn, sectie I nummer 7972 A-104; --
- 105.- het appartementsrecht, rechtgevende op het uit- --
- sluitend gebruik van een garage, gelegen nabij ---
- de Nobelstraat te Apeldoorn, kadastraal bekend ---
- gemeente Apeldoorn, sectie I nummer 7972 A-105; --
- 106.- het appartementsrecht, rechtgevende op het uit- --
- sluitend gebruik van een garage, gelegen nabij ---
- de Nobelstraat te Apeldoorn, kadastraal bekend ---
- gemeente Apeldoorn, sectie I nummer 7972 A-106; --
- 107.- het appartementsrecht, rechtgevende op het uit- --
- sluitend gebruik van een garage, gelegen nabij ---
- de Nobelstraat te Apeldoorn, kadastraal bekend ---
- gemeente Apeldoorn, sectie I nummer 7972 A-107; --
- 108.- het appartementsrecht, rechtgevende op het uit- --
- sluitend gebruik van een garage, gelegen nabij ---
- de Nobelstraat te Apeldoorn, kadastraal bekend ---
- gemeente Apeldoorn, sectie I nummer 7972 A-108; --
- 109.- het appartementsrecht, rechtgevende op het uit- --
- sluitend gebruik van een garage, gelegen nabij ---
- de Nobelstraat te Apeldoorn, kadastraal bekend ---
- gemeente Apeldoorn, sectie U nummer 7972 A-109; --
- 110.- het appartementsrecht, rechtgevende op het uit- --
- sluitend gebruik van een garage, gelegen nabij ---
- de Nobelstraat te Apeldoorn, kadastraal bekend ---
- gemeente Apeldoorn, sectie I nummer 7972 A-110; --
- 111.- het appartementsrecht, rechtgevende op het uit- --
- sluitend gebruik van een garage, gelegen nabij ----
- de Nobelstraat te Apeldoorn, kadastraal bekend ---
- gemeente Apeldoorn, sectie I nummer 7972 A-111; --
- 112.- het appartementsrecht, rechtgevende op het uit- --
- sluitend gebruik van een garage, gelegen nabij ---
- de Nobelstraat te Apeldoorn, kadastraal bekend ---
- gemeente Apeldoorn, sectie I nummer 7972 A-112; --
- 113.- het appartementsrecht, rechtgevende op het uit- --
- sluitend gebruik van een garage, gelegen nabij ---
- de Nobelstraat te Apeldoorn, kadastraal bekend --
- gemeente Apeldoorn, sectie I nummer 7972 A-113; --
- 114.- het appartementsrecht, rechtgevende op het uit- --
- sluitend gebruik van een garage, gelegen nabij ---
- de Nobelstraat te Apeldoorn, kadastraal bekend ---
- gemeente Apeldoorn, sectie I nummer 7972 A-114; --

- 115.- het appartementsrecht, rechtgevende op het uit- --
- sluitend gebruik van een garage, gelegen nabij ---
- de Nobelstraat te Apeldoorn, kadastraal bekend --
- gemeente Apeldoorn, sectie I nummer 7972 A-115; --
Van al welke appartementsrechten het Pensioenfonds ---

enig eigenaresse is. -----
Vervolgens verklaarde de comparant, handelend als ge-
meld: -----

- a. de splitsing in éénhonderd vijftien appartementsrech-
ten als hiervoor omschreven bij deze vast te stel-
len; -----
welke splitsing zal plaatsvinden door de overschrij-
ving van een afschrift van deze akte ten Hypo- ----
theekkantore te Arnhem.-----

- b. te bepalen dat als reglement bedoeld in artikel ----
875e sub d Boek III van het Burgerlijk Wetboek ----
zullen gelden de bepalingen van het model-reglement,
vastgesteld door de Koninklijke Broederschap der ---
Notarissen in Nederland, opgenomen in een akte op --
twee en twintig november negentienhonderd drie en
tachtig verleden voor notaris Meester H.M. Sasse ---
te Arnhem, bij afschrift overgeschreven ten Hypo- --
theekkantore te Arnhem op dertig december negentien-
honderd drie en tachtig in deel 7275 nummer 1; -----

welke bepalingen zullen worden beschouwd als in de ----
onderhavige akte woordelijk te zijn opgenomen met dien
verstande dat daarop de navolgende wijzigingen casu ---
quo aanvullingen worden aangebracht: -----

1. De aandelen waarin de eigenaars in de gemeenschap --
gerechtigd zijn als bedoeld in artikel 2 lid 1 zijn
als volgt: -----

- a. met betrekking tot iedere tweekamer-flatwoning:
voor vijftig/drie duizend zeshonderd negentig- --
ste aandeel; -----

- b. met betrekking tot iedere vierkamer-flatwoning:
voor tachtig/drie duizend zeshonderd negentig- --
ste aandeel; -----

- c. met betrekking tot iedere berging: -----
voor twee/drie duizend zeshonderd negentigste ---
aandeel; -----

- d. met betrekking tot iedere garage: -----
voor zes/drie duizend zeshonderd negentigste ----
aandeel; -----

2. a. Het boekjaar als bedoeld in artikel 4 lid 1 is --
gelijk aan het kalenderjaar, met dien verstan- --
de dat het eerste boekjaar zal aanvangen op de --
eerste dag van de maand, volgend op die waarin --
alle appartementsrechten niet langer aan één ei-
genaar toebehoren. -----

- b. De bij wanbetaling door een eigenaar van een ap-
partementsrecht veroorzaakte kosten, zowel ge- --

- rechtelijke als buitengerechtelijke komen voor --
diens rekening. -----
3. Het minimum bedrag aan uit hoofde van verzeke- ----
ringsovereenkomsten uit te keren schadepenningen --
als bedoeld in artikel 8 lid 4, dat op een afzon- --
derlijke bankrekening moet worden geplaatst is --
twee duizend vijfhonderd gulden (f. 2.500,--). ----
4. De bestemming van de privé-gedeelten als bedoeld in
artikel 16 lid 4 is: -----
- a. wat de flatwoningen betreft: -----
elke flatwoning als particuliere woning van de
eigenaar/gebruiker al dan niet met zijn gezin; --
handel, nering of bedrijf mag daarin niet worden
uitgeoefend; -----
- b. wat de bergingen betreft: -----
elke berging als berging van een flatwoning. ----
Bij de flatwoningen behoort onverbrekkelijk één
berging. -----
De bergingsappartementsrechten zullen nimmer ----
afzonderlijk mogen worden overgedragen, doch ----
uitsluitend tezamen met één der flatwoningen. --
In afwijking van het vorenstaande zal ruiling --
van de bergingen tussen de eigenaars wel zijn --
toegestaan, mits bij notariële akte geconsta- ---
teerd. -----
- Het zal niet zijn toegestaan in de bergingen en
in de garages brandgevaarlijke en/of explosieve
stoffen op te slaan of te doen opslaan. -----
- c. wat de garages betreft: -----
elke garage als garage. -----
5. Het bedrag bedoeld in artikel 29 lid 2 (hoogste ----
boete); wordt vastgesteld op vier en twintig maal
de laatste vastgestelde maandelijkse bijdrage, ----
voor elke overtreding; -----
achter het woord "overtreding" in artikel 29 lid 1
wordt toegevoegd "of niet-nakoming"; -----
het woord "vrijwillig" in artikel 29 lid 4 wordt --
vervangen door "tijdig". -----
6. De vereniging van eigenaars als bedoeld in artikel -
30, welke bij deze wordt opgericht, draagt de naam:-
Vereniging van Eigenaars "Woonflat Nobelstraat ----
nummers 16 tot en met 110 (even nummers) te Apel- --
doorn". -----
Zij is gevestigd te Apeldoorn. -----
De onderhavige oprichting geschiedt onder de op- ---
schortende voorwaarde, dat alle appartementsrechten
niet langer aan één eigenaar toebehoren. -----
7. In verband met het bepaalde in artikel 33 lid 3 ----
wordt vastgesteld dat vergaderingen voorts worden
gehouden indien tenminste tien leden zulks verzoe-
ken aan de administrateur, onder schriftelijk op-

- gave van de te behandelen punten. -----
8. Het maximum aantal stemmen bedoeld in artikel 34 --
lid 2 bedraagt drie duizend zeshonderd negentig --
(3.690), verdeeld als volgt:-----
- a. voor iedere tweekamer-flatwoning: -----
vijftig stemmen; -----
- b. voor iedere vierkamer-flatwoning: -----
tachtig stemmen; -----
- c. voor iedere berging: -----
twee stemmen; -----
- d. voor iedere garage: -----
zes stemmen. -----
9. De schriftelijk gevolmachtigde als bedoeld in ar- --
tikel 36 zal nimmer voor meer dan twee eigenaars --
kunnen optreden, terwijl de voorzitter van de ver- --
gadering, de vice-voorzitter alsmede de administra- --
teur nimmer als gemachtigde zullen kunnen optre- --
den. -----
10. In de eerste vergadering van eigenaars zal een ----
administrateur dienen te worden benoemd.-----
De eerste voorzitter als bedoeld in artikel 33 ----
lid 5 wordt eveneens benoemd in de eerste vergade- --
ring van eigenaars. -----
11. De artikelen 24, 24a, 25, 26 en 28a opgenomen in de --
annex van het model-reglement na artikel 44, zijn --
niet van toepassing. -----
- Tenslotte verklaarde de comparant, handelend als ----
gemeld, woonplaats te kiezen ten kantore van de be- --
waarder dezer minuut. -----
- C De comparant is mij, notaris, bekend. -----

-----Waar-
van akte in minuut is verleden te Apeldoorn op de da-
tum in het hoofd dezer akte vermeld. -----

Na zakelijke opgave van de inhoud van deze akte aan --
de verschenen persoon heeft deze verklaard van de in- --
houd van deze akte te hebben kennisgenomen en op vol- --
ledige voorlezing daarvan geen prijs te stellen. -----
Vervolgens is deze akte, na beperkte voorlezing, door
de comparant en mij, notaris, ondertekend. -----

W.C. Klootwijk; M. van Triest. -----

Voor afschrift: M. van Triest. -----

De ondergetekende, Martinus van Triest, notaris ter ---
standplaats Apeldoorn, verklaart: -----
dat bij vorenstaande splitsing niet wordt gehandeld in
strijd met het bepaalde in artikel 56 a lid 1 van de
Woningwet. -----

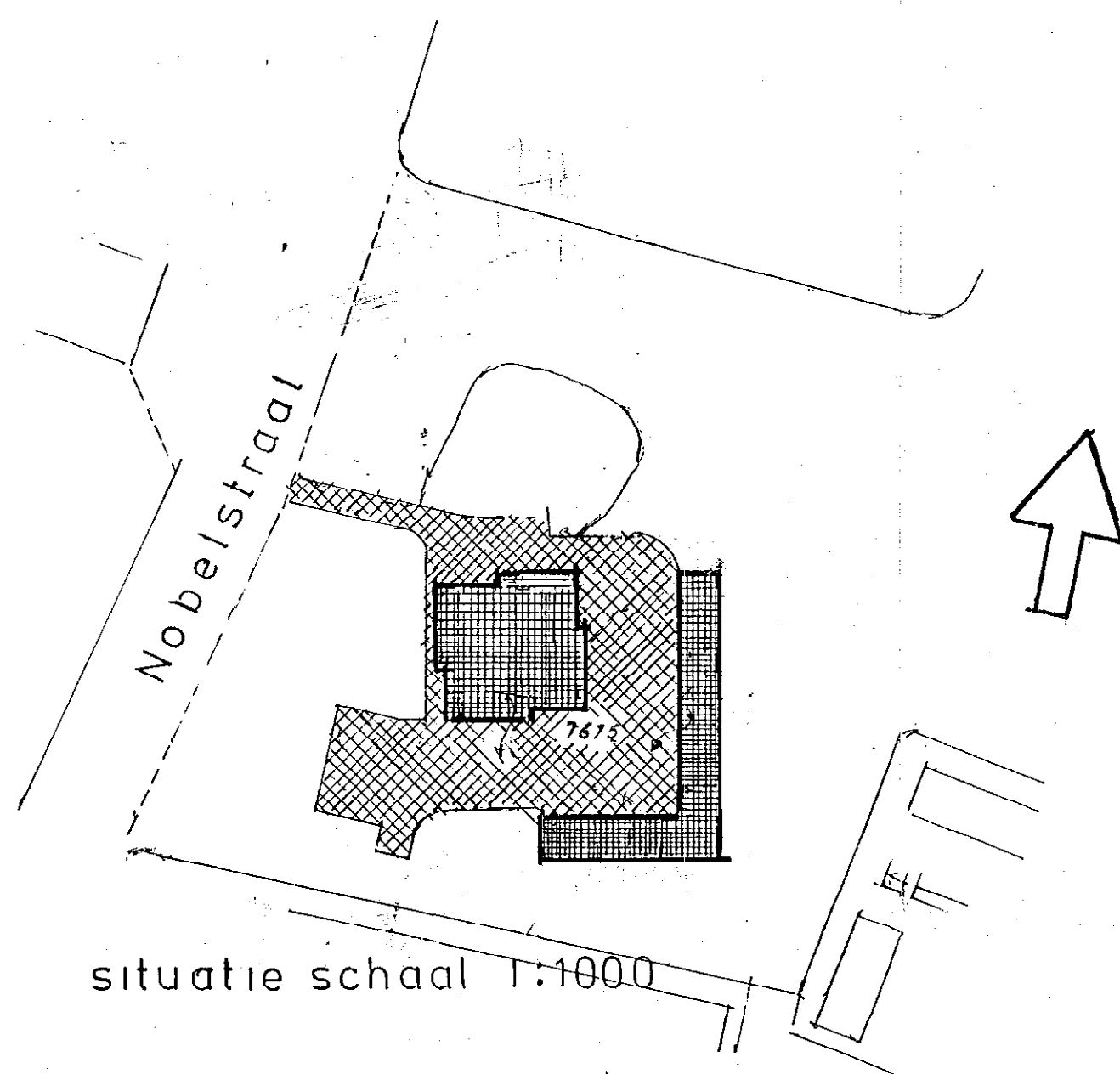
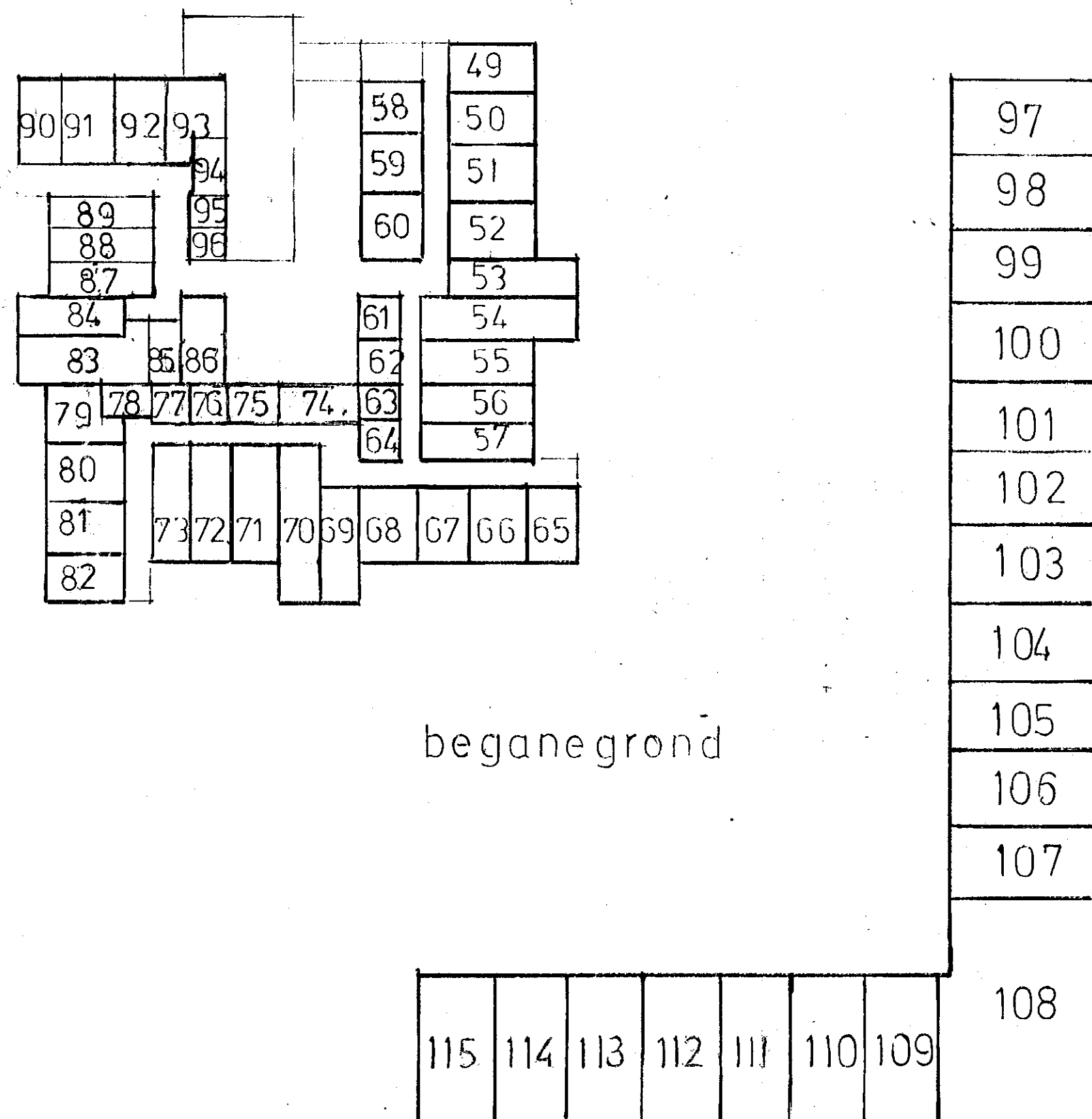
M. van Triest. -----

De ondergetekende, Martinus van Triest, notaris ter
standplaats Apeldoorn, verklaart dat het bij vorenstaan-
de akte vervreemde onroerend goed niet is opgenomen in
een aanwijzing als bedoeld in artikel 2 of artikel 8,
danwel in een voorstel als bedoeld in artikel 6 van de
Wet Voorkeursrecht Gemeenten. -----

M. van Triest. -----

De ondergetekende, Martinus van Triest, notaris ter ---
standplaats Apeldoorn, verklaart dat dit afschrift eens-
luidend is met het ter overschrijving aangeboden stuk.

M. van Triest



voorgenomen splitsing in appartements-
rechten van het kadastrale perceel ge-
meente Apeldoorn sectie I nr 7675 groot
24,63 are

aanvrager: notaris M van Triest

namens: Stichting Pensioenfonds voor de
Vervoer- en Havenbedrijven gevestigd
te Rotterdam

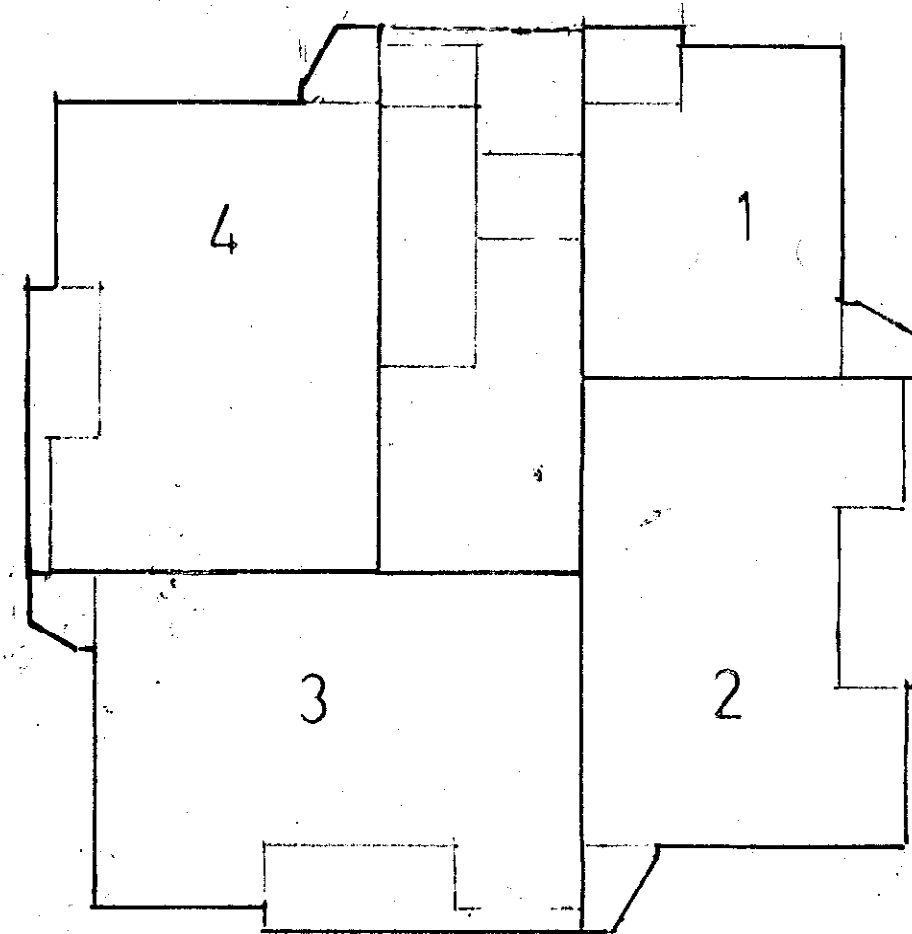
datum: 7 april 1987 de notaris: M. van Triest.

Voor het in de splitsing te betrekken perceel, kadastraal bekend gemeente
Apeldoorn, sectie I nummer 7675 is de complexaanduiding 7972 A, Arnhem,
23 april 1987. De hypotheekbewaarder: Mr. H. Hommes.
Apeldoorn, 13 mei 1987. W.C. Klootwijk.
De ondergetekende, Martinus van Triest, notaris ter standplaats Apeldoorn,
verklaart dat deze tekening eensluitend is met het aan de minuut gehechte
exemplaar. M. van Triest.
De ondergetekende Martinus van Triest, notaris ter standplaats Apeldoorn,
verklaart dat dit afschrift eensluitend is met het ter overschrijving
aangeboden stuk.

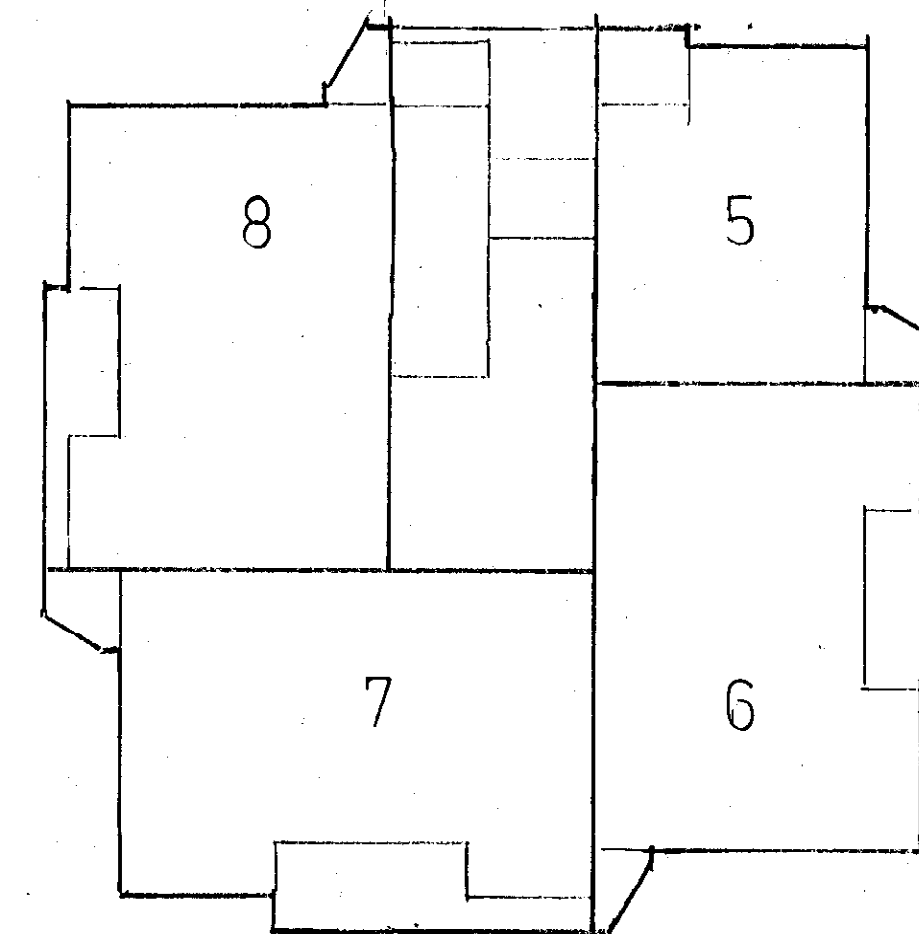
Bewaring Arnhem Nr 19301
Deze kaart behoort bij het afschrift
in bewaring genomen in de afz. nr. 57
De Bewaarder,

Plattegronden schaal 1:200

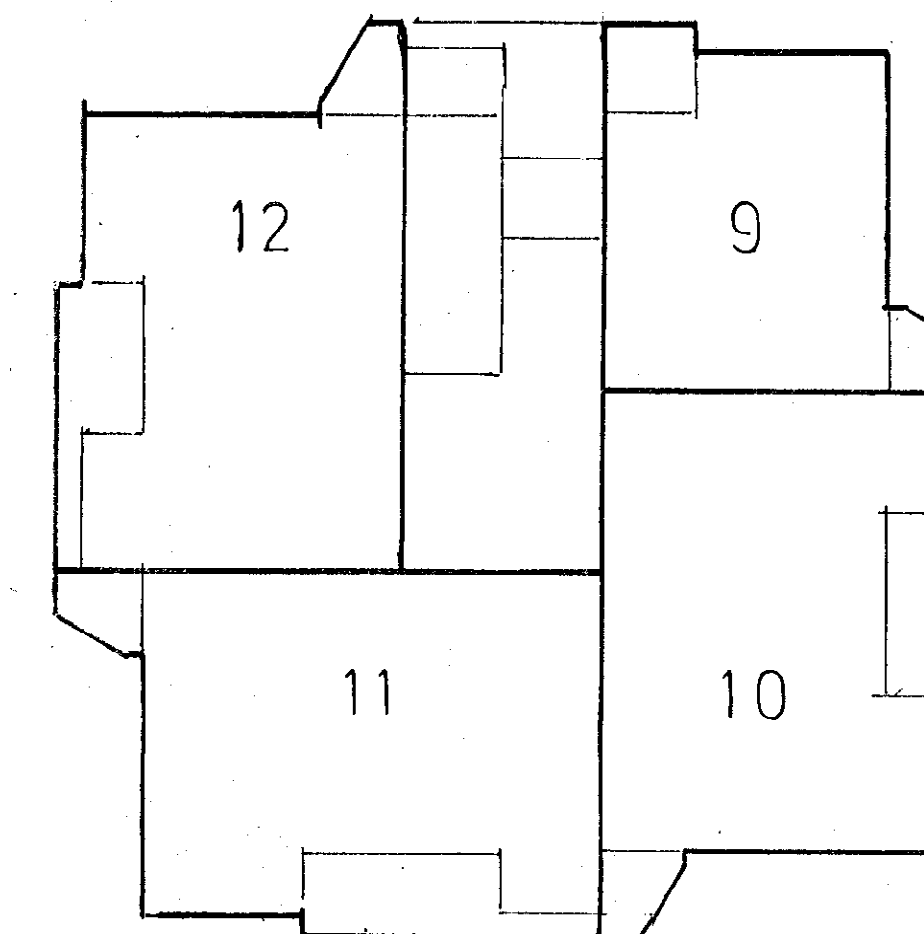
Mr. H. Hommes



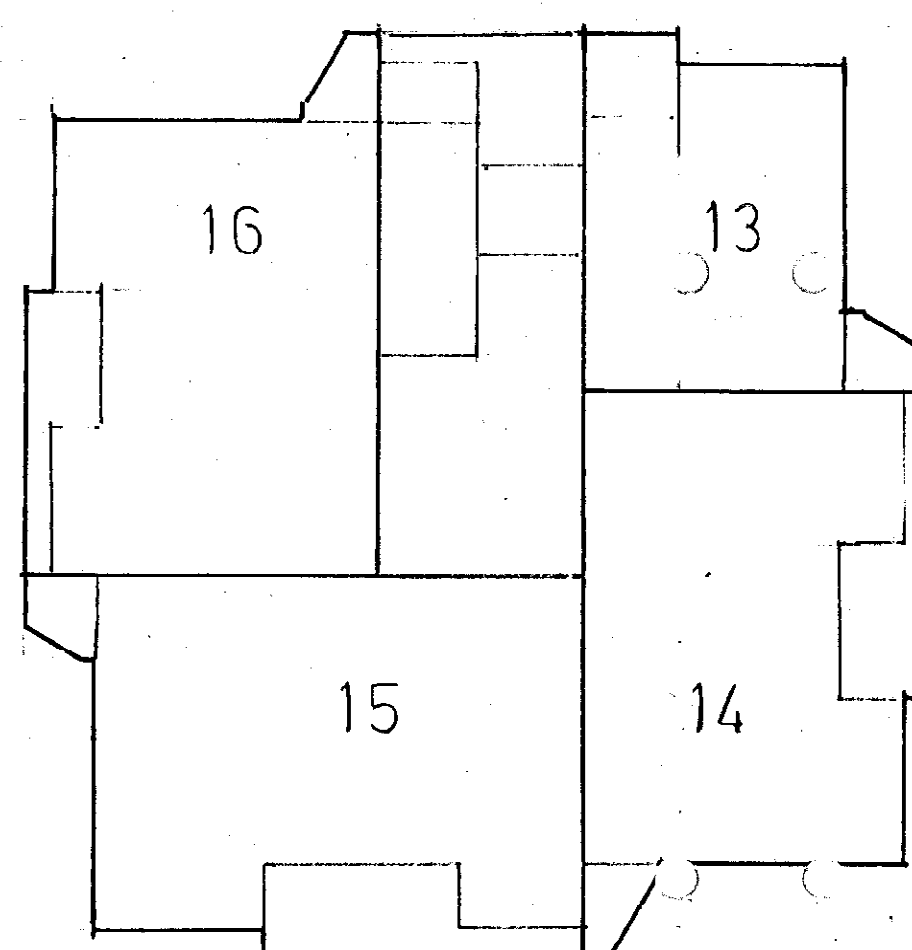
1e verdieping



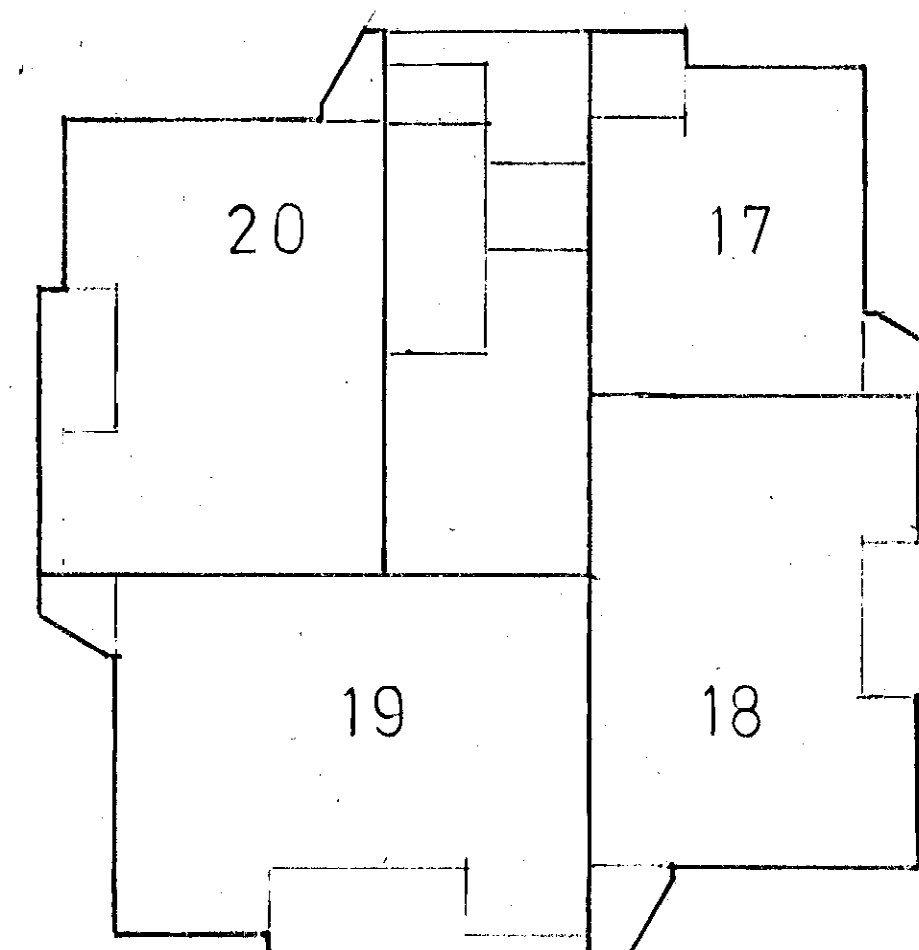
2e verdieping



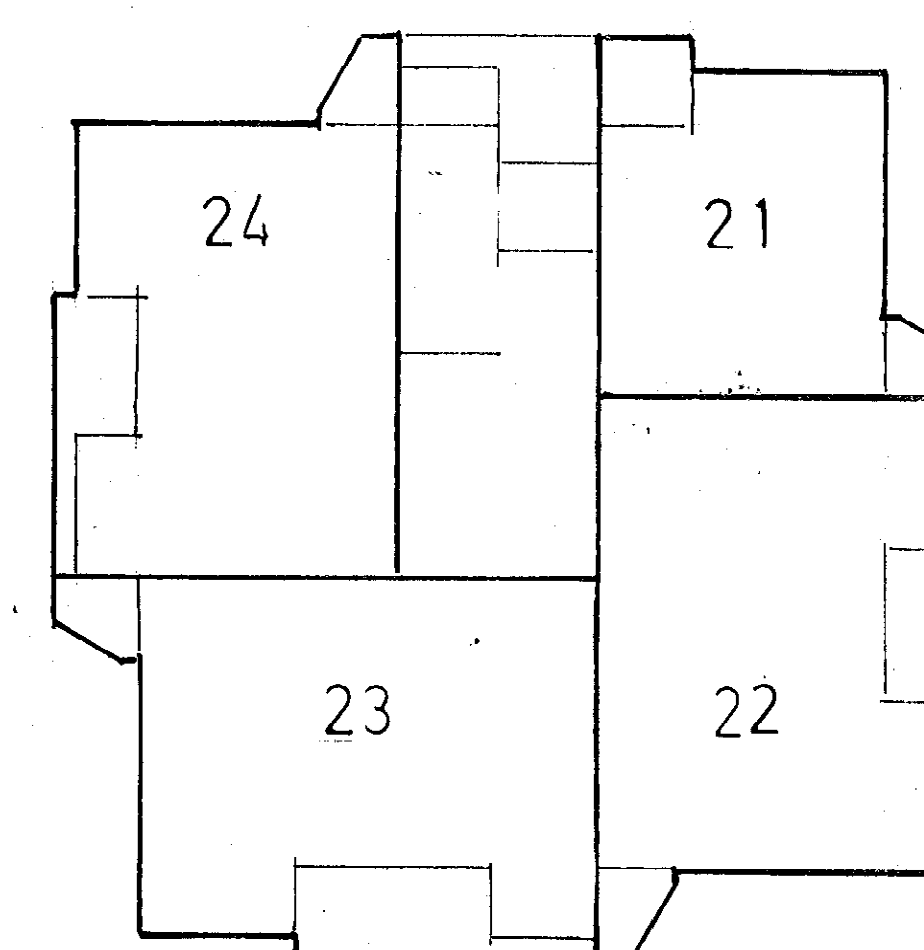
3e verdieping



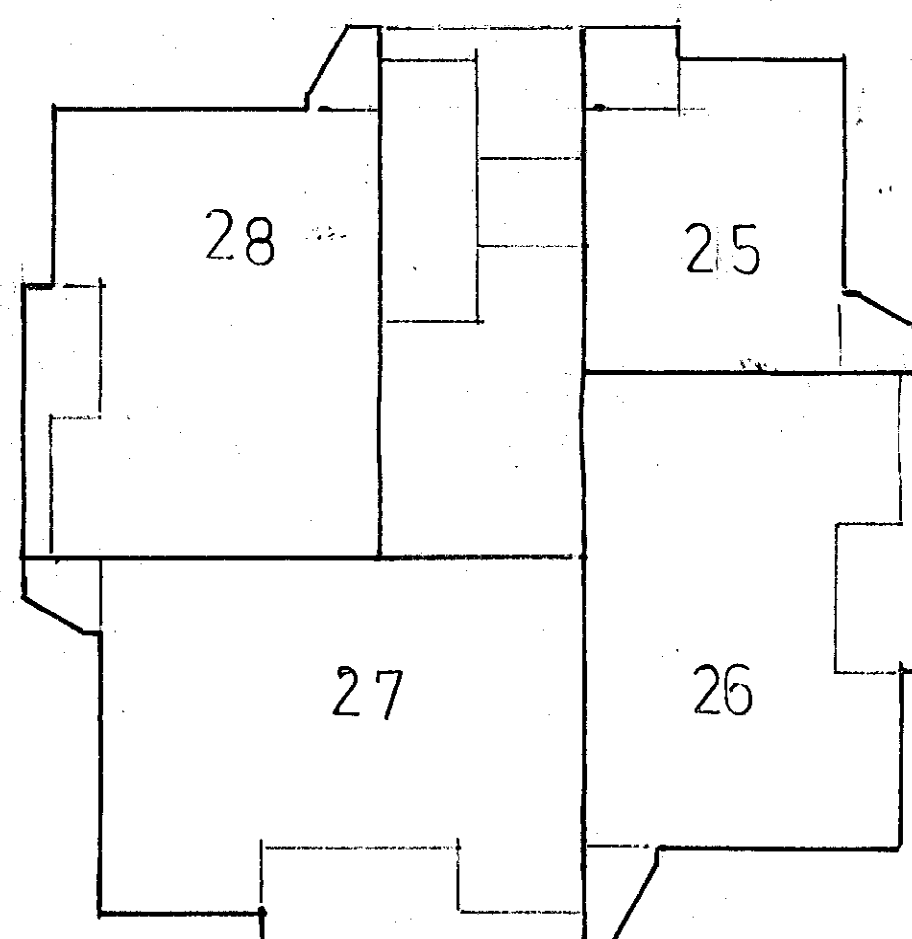
4e verdieping



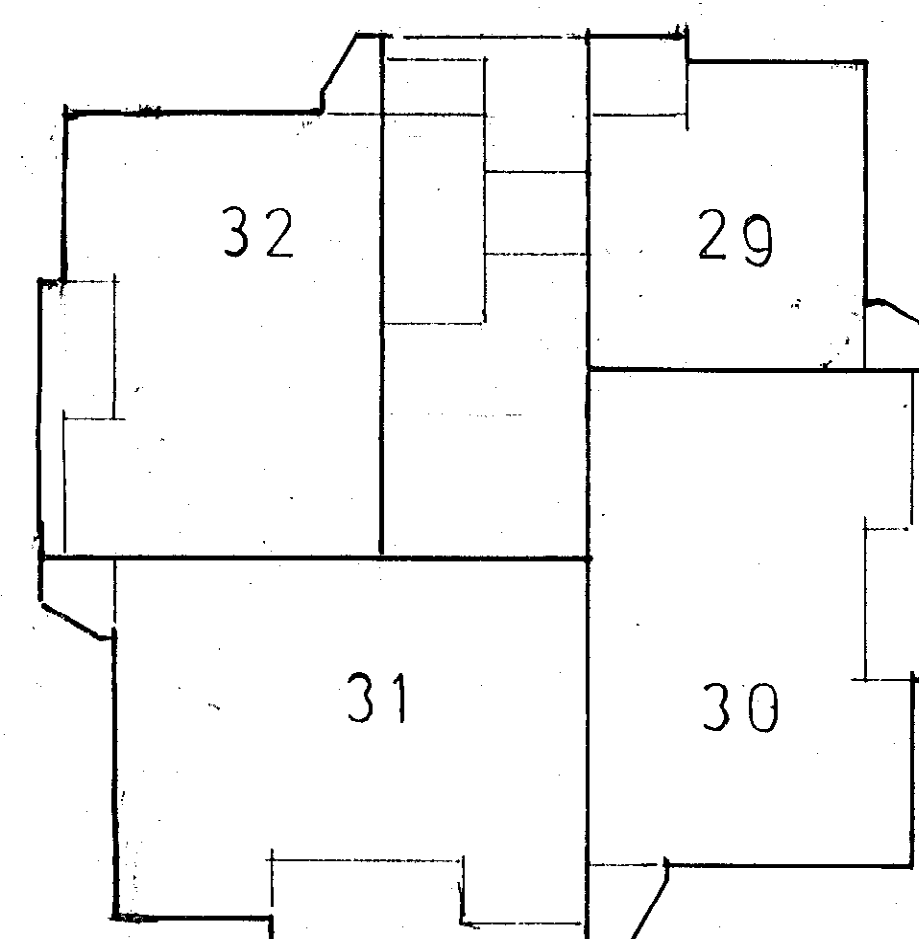
5e verdieping



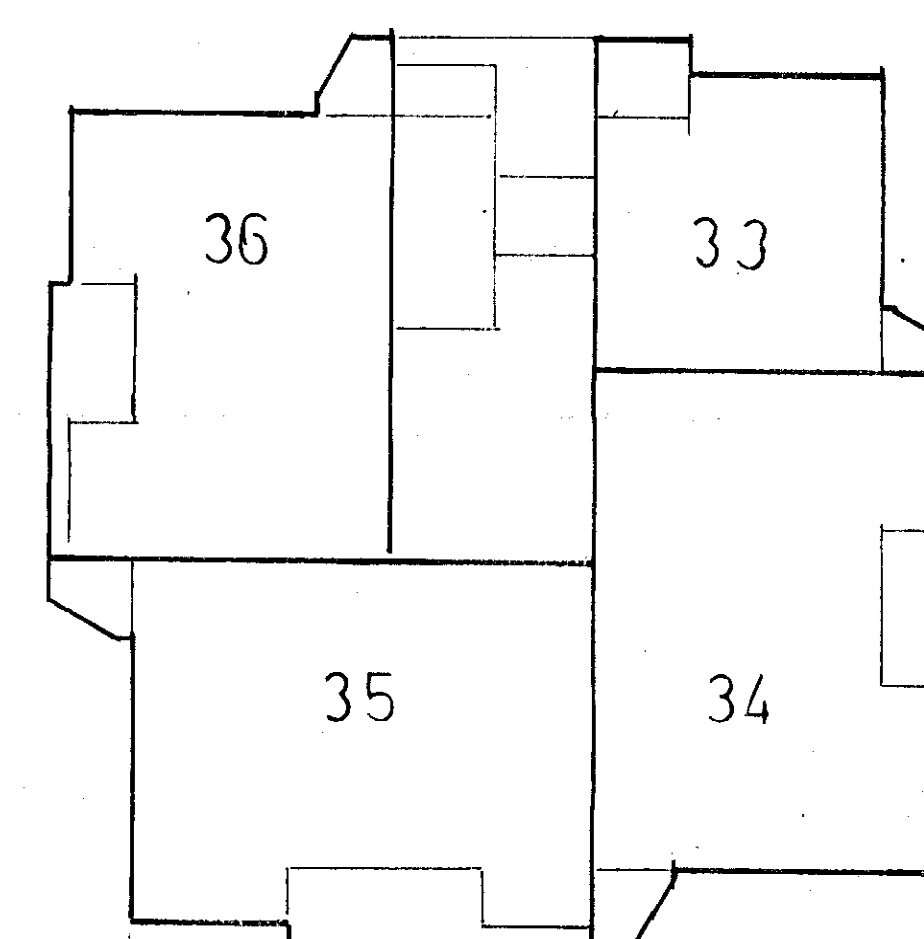
6e verdieping



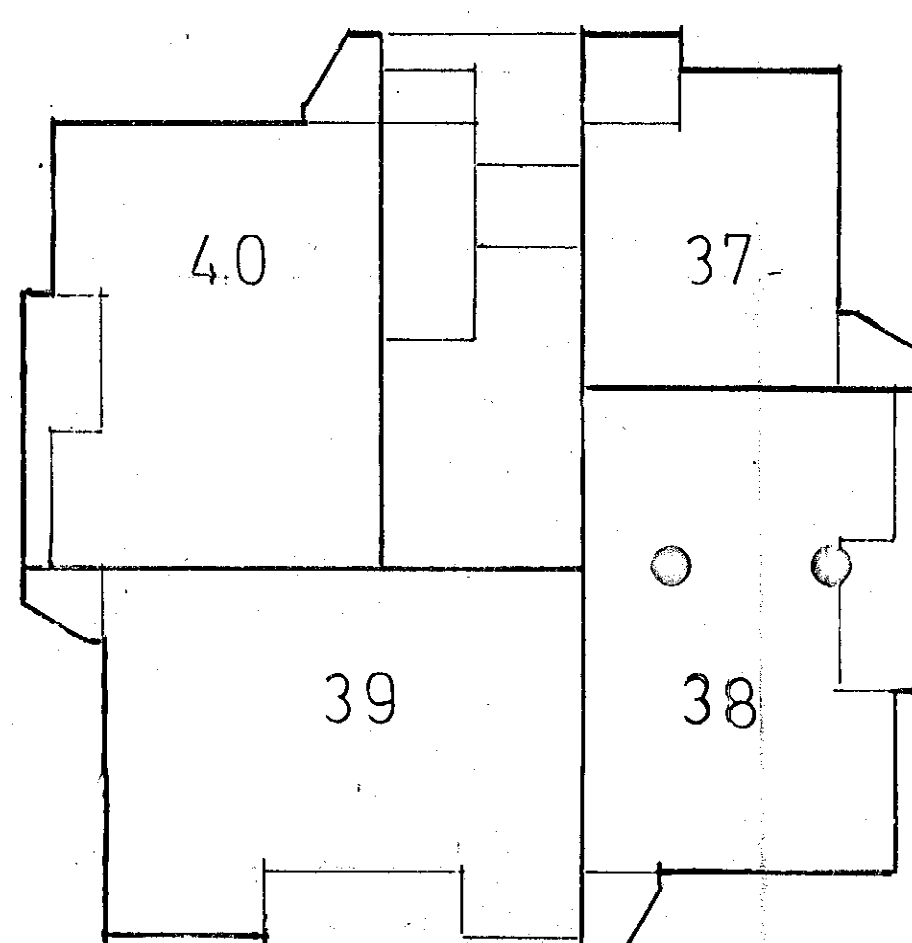
7e verdieping



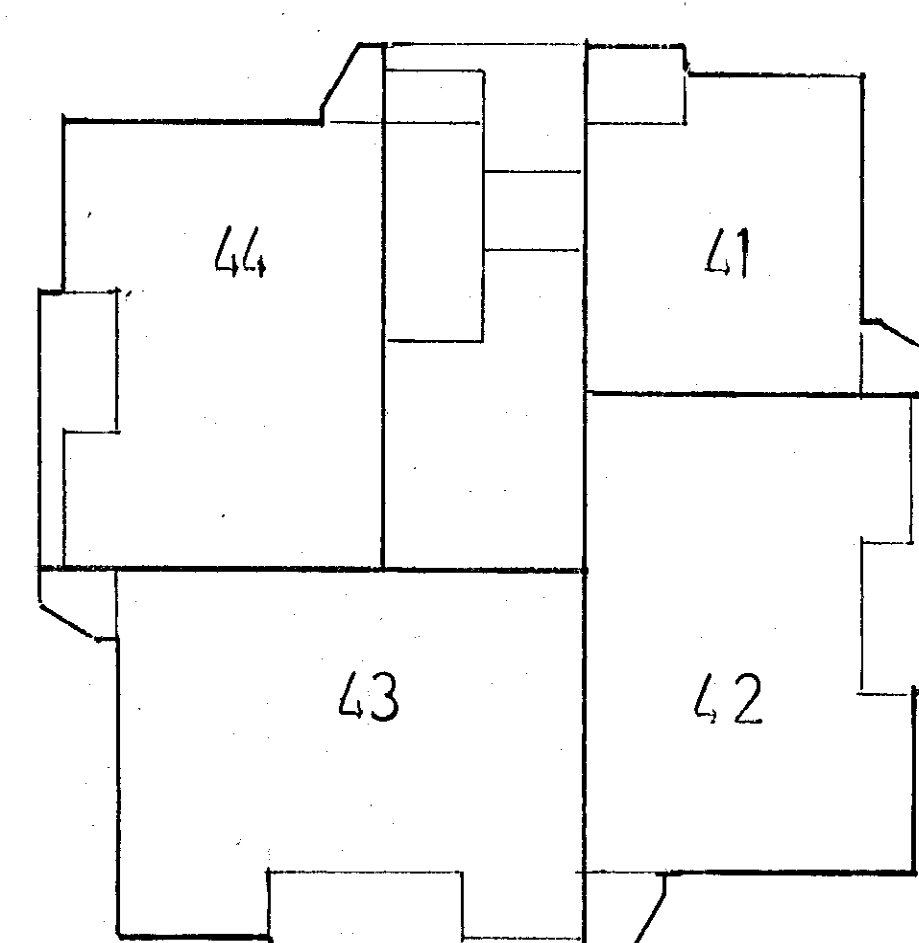
8e verdieping



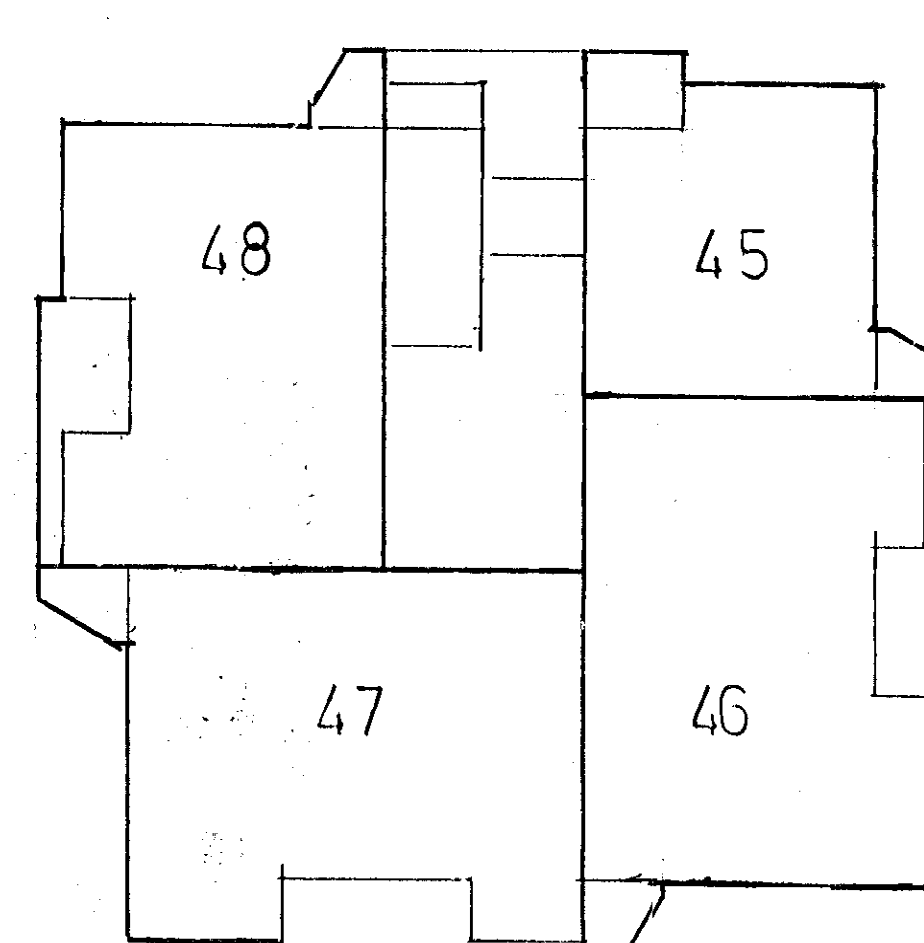
9e verdieping



10e verdieping



11e verdieping



12e verdieping