



REUSEL
Valkstraat 3

Vraagprijs
€ 414.500,- k.k.

Halfvrijstaand woonhuis

met uitbouw, overkapping en berging

 Ben
Straatman
MAKELAARDIJ

 funda

 NVM

 NWWI



vastgoedcert
gecertificeerd

0497-645341 | info@benstraatman.nl
www.benstraatman.nl

Kenmerken & specificaties



Bouwjaar:
1961

Soort:
eengezinswoning

kamers:
5

Inhoud:
397 m³

Woonoppervlakte:
101 m²

Perceeloppervlakte:
277 m²

Overige inpandige ruimte:
11 m²

Gebouwgebonden buitenruimte:
19 m²

Externe bergruimte:
10 m²

Energie label
E

Omschrijving

Te koop: Valkstraat 3 – Reusel

Uitgebouwd halfvrijstaand woonhuis met eigen oprit, vrijstaande berging, overkapping en ruime tuin.

Op een fijne locatie in Reusel, vlakbij het centrum en basisschool De Leilinde, staat dit aantrekkelijke halfvrijstaande woonhuis. Het huis is in de loop der jaren uitgebouwd en biedt verrassend veel leefruimte, gecombineerd met een praktische indeling en een zonnige tuin.

Kenmerken van de woning:

- Uitgebouwd halfvrijstaand woonhuis
- Eigen oprit, ruime berging en overkapping
- Royale achtertuin met volop privacy
- Woonkamer met fijne leefruimte
- 3 volwaardige slaapkamers
- Vernieuwde, moderne badkamer
- Gelegen in een kindvriendelijke wijk dichtbij voorzieningen

Ligging

De Valkstraat is een rustige en gezellige straat in een leuke woonwijk. Op loopafstand vind je zowel de basisschool als het centrum van Reusel met diverse winkels, horeca en voorzieningen. Ook sportfaciliteiten en uitvalswegen zijn snel bereikbaar.

Waarom kiezen voor Valkstraat 3?

Dit huis biedt de perfecte combinatie van ruimte en een gunstige ligging. Ideaal voor gezinnen of starters die graag dichtbij alle voorzieningen wonen, maar toch genieten van een eigen tuin en oprit.























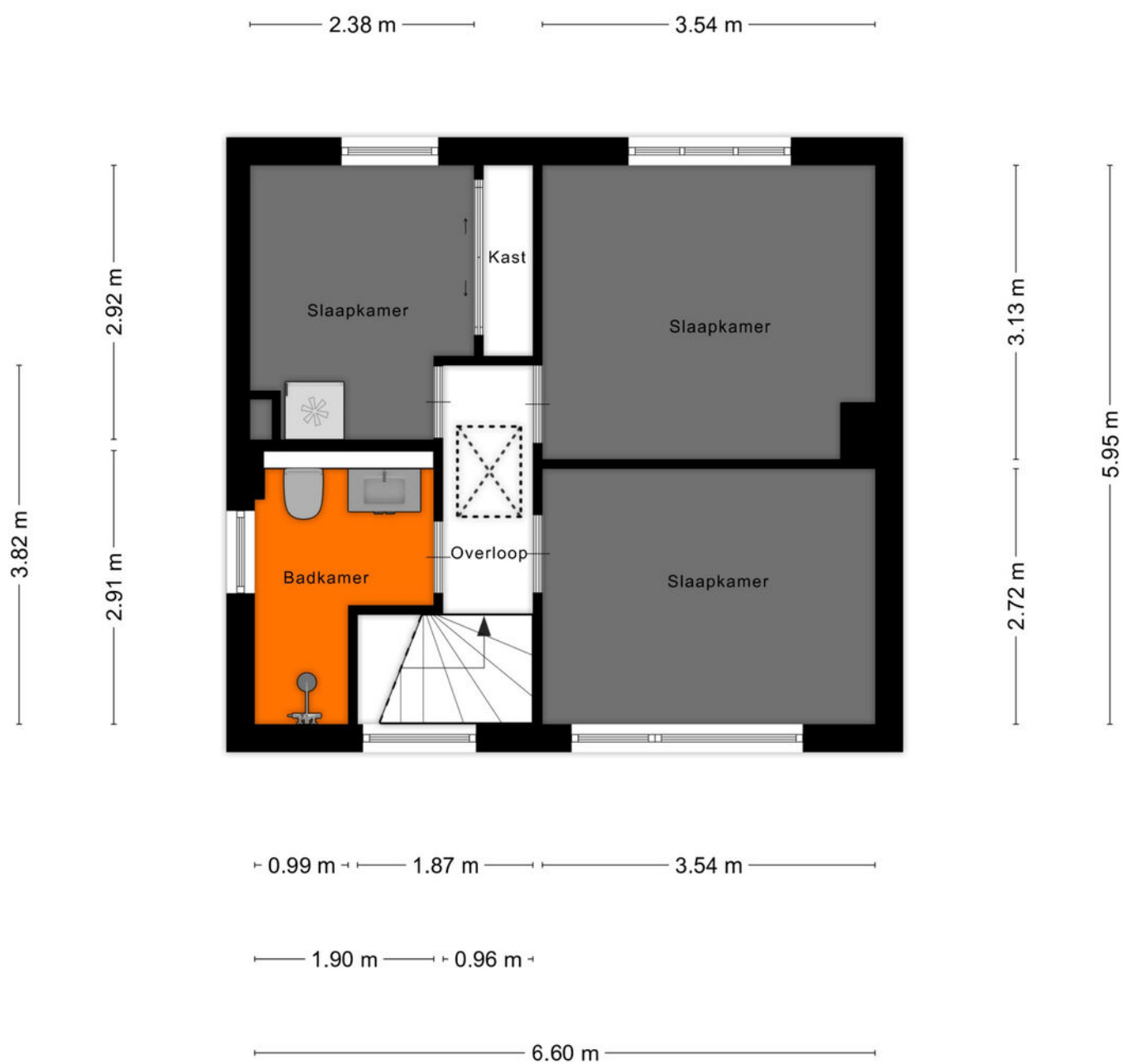




Plattegrond

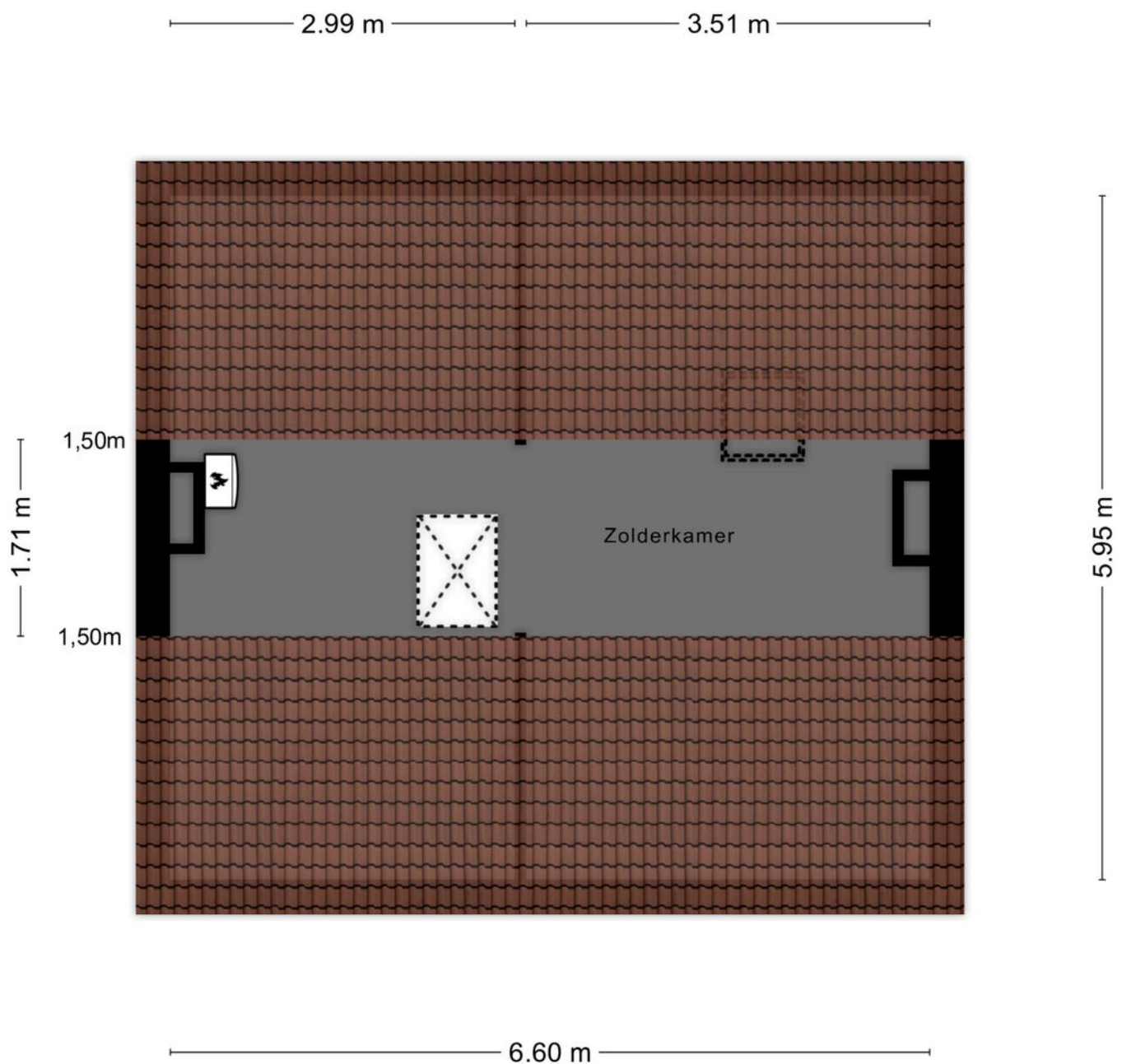


Plattegrond



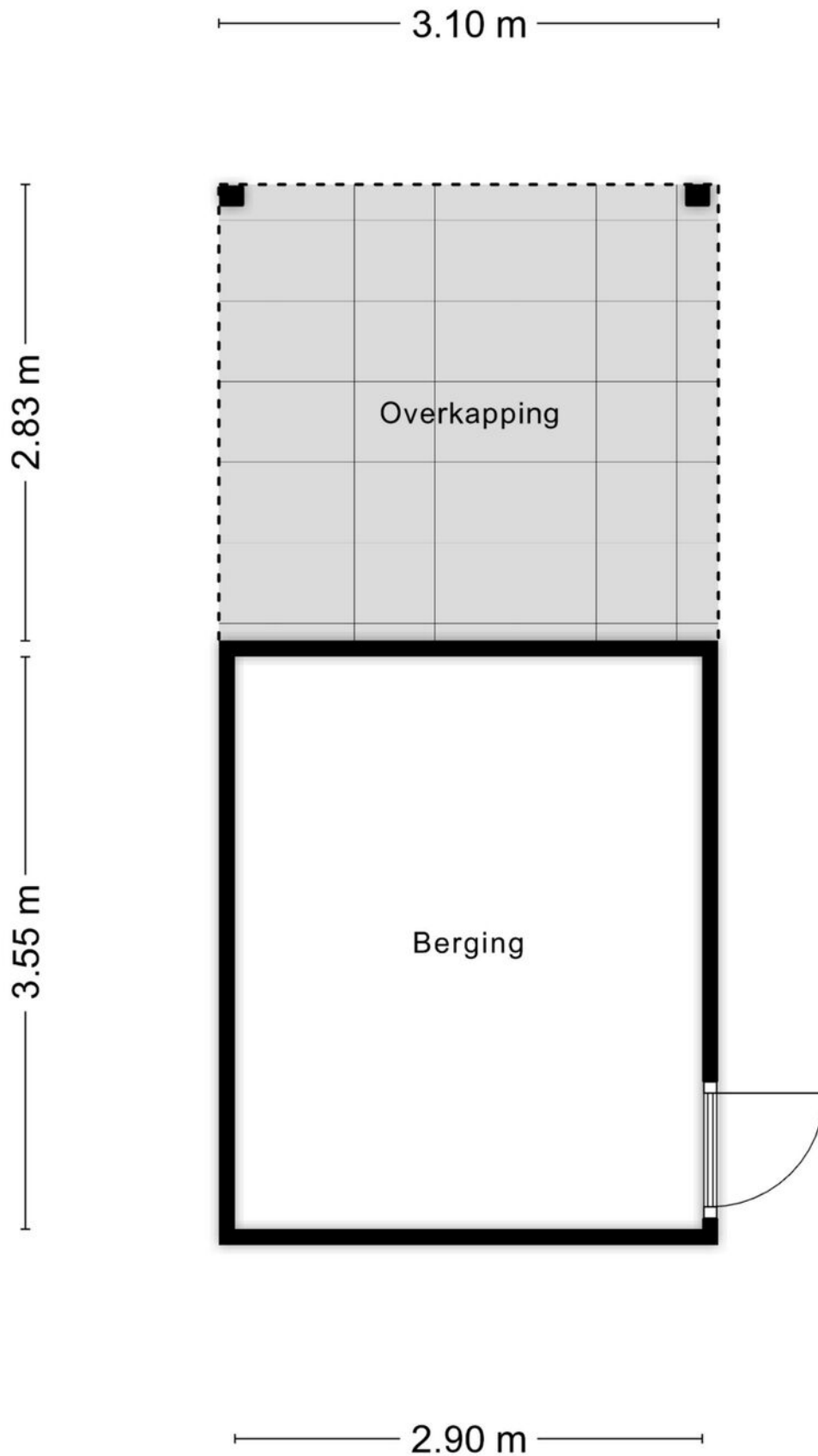
Aan de plattegronden kunnen geen rechten worden ontleend
© Zibber www.zibber.nl

Plattegrond



Aan de plattegronden kunnen geen rechten worden ontleend
© Zibber www.zibber.nl

Plattegrond



Kadastrale kaart

Kadastrale kaart

Uw referentie: V Valkstraat 3



12345

25

Deze kaart is noordgericht

Perceelnummer

Huisnummer

Vastgestelde kadastrale grens

Voorlopige kadastrale grens

Administratieve kadastrale grens

Bebouwing

Voor een eensluitend uittreksel,
De bewaarder van het kadaster en de openbare registers

Schaal 1: 500

Kadastrale gemeente Reusel

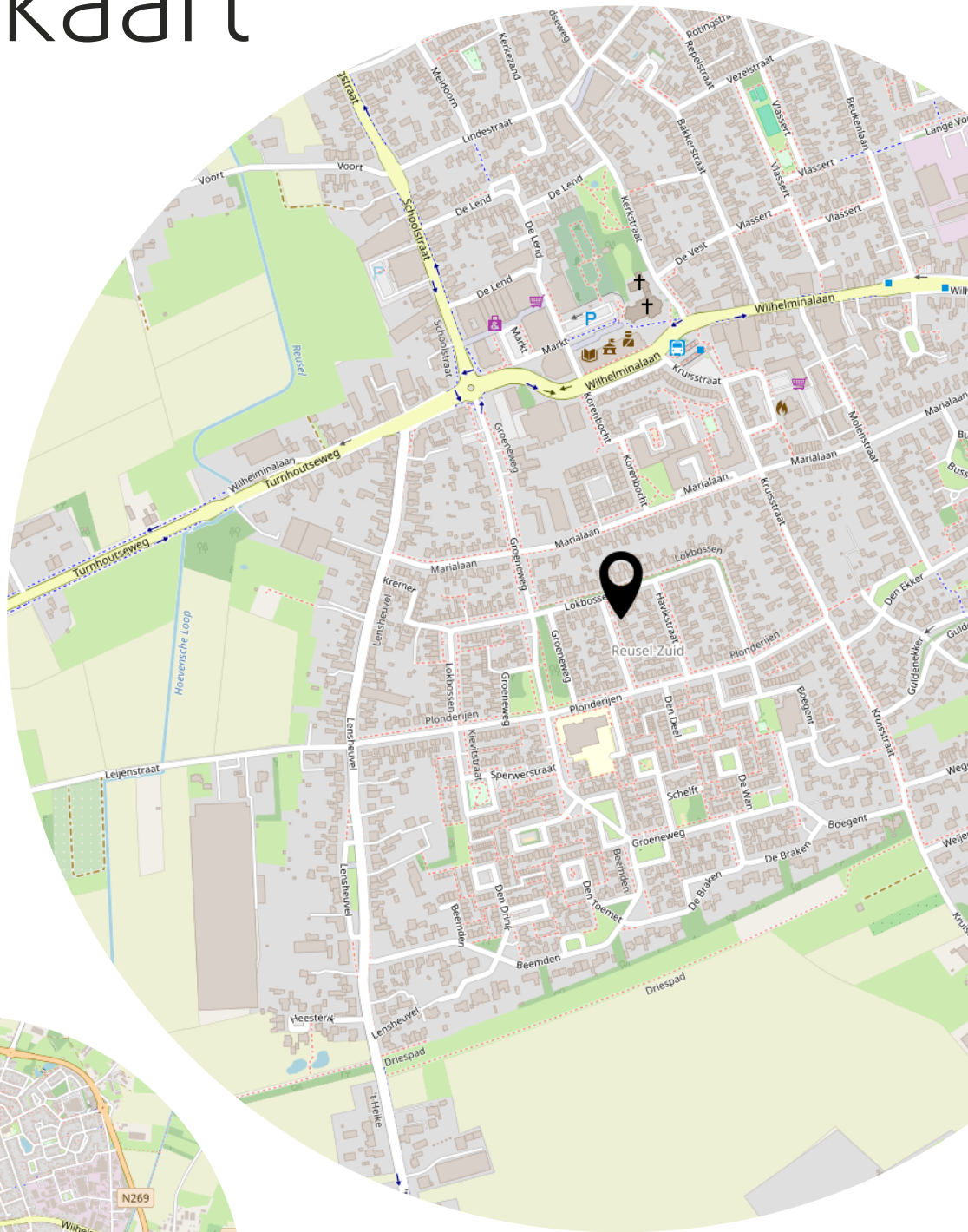
Sectie C

Perceel	3381
---------	------

Aan dit uittreksel kunnen geen betrouwbare maten worden ontleend.
De Dienst voor het kadaster en de openbare registers behoudt zich de intellectuele
eigendomsrechten voor, waaronder het auteursrecht en het databankenrecht.

kadaster





Lijst van zaken

	Blijft achter	Gaat mee	Ter overname
Woning - Interieur			
Verlichting, te weten			
- inbouwspots/dimmers	X		
- opbouwspots/armaturen/lampen/dimmers	X		
- losse (hang)lampen	X		
Raamdecoratie/zonwering binnen, te weten			
- gordijnrails	X		
- gordijnen	X		
- overgordijnen	X		
- vitrages	X		
- rolgordijnen	X		
- jaloezieën	X		
Vloerdecoratie, te weten			
- vloerbedekking	X		
- laminaat	X		
Woning - Keuken			
Keukenblok (met bovenkasten)	X		
Keuken (inbouw)apparatuur, te weten			
- kookplaat	X		
- afzuigkap	X		
- magnetron	X		
- koelkast	X		
- vaatwasser	X		
Woning - Sanitair/sauna			
Toilet met de volgende toebehoren			
- toilet	X		
- toiletrolhouder	X		
- toiletborstel(houder)	X		
- fontein	X		
Badkamer met de volgende toebehoren			
- douche (cabine/scherf)	X		
- wastafelmeubel	X		

Lijst van zaken

	Blijft achter	Gaat mee	Ter overname
- toilet	X		
- toiletrolhouder	X		
- toiletborstel(houder)	X		
Woning - Exterieur/installaties/veiligheid/energiebesparing			
(Voordeur)bel	X		
Rookmelders	X		
Warmwatervoorziening, te weten			
- CV-installatie	X		
Tuin - Inrichting			
Tuinaanleg/bestrating	X		
Beplanting	X		
Tuin - Verlichting/installaties			
Buitenverlichting	X		
Tuin - Bebouwing			
Tuinhuis/buitenberging	X		

Heeft u interesse?



vastgoedcert
gecertificeerd

Wilhelminalaan 68
5541 CZ Reusel

0497-645341
info@benstraatman.nl
www.benstraatman.nl