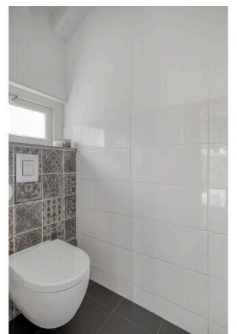
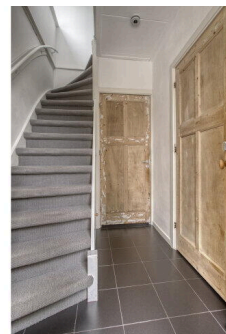
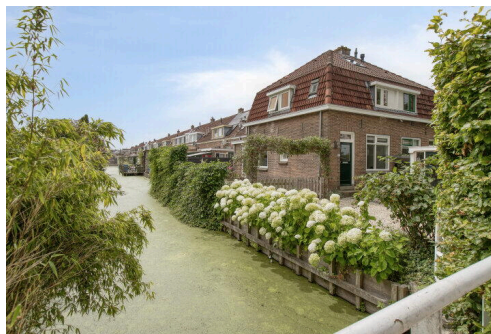


# Boskoop

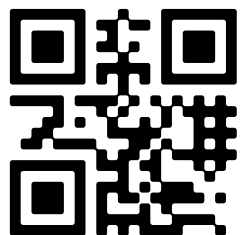
Biezen 125 | Vraagprijs € 389.000 k.k.



**BESCHIKBAAR**



<b>Type object:</b>	2 onder 1 kapwoning
<b>Bouwjaar:</b>	1925
<b>Woonoppervlakte:</b>	75 m <sup>2</sup>
<b>Perceeloppervlakte:</b>	210 m <sup>2</sup>
<b>Inhoud:</b>	284 m <sup>3</sup>
<b>Aantal kamers:</b>	5 kamers (4 slaapkamers)
<b>Website:</b>	<a href="http://www.biezen125.nl">www.biezen125.nl</a>



# Omschrijving

## Biezen 125, 2771 CV Boskoop

Droom jij van een instapklare woning met een tuin aan het water? Deze charmante twee-onder-een-kapwoning maakt die droom werkelijkheid. Naast een fraai aangelegde tuin biedt deze woning verrassend veel leefruimte, praktische indeling én volop bergruimte. Met onder andere een moderne keuken, royale woonkamer, stijlvolle badkamer, vier slaapkamers en parkeergelegenheid op eigen terrein, is dit een ideale gezinswoning.

De woning is gelegen in een rustige, ruim opgezette en groene wijk aan de rand van Boskoop. Op loopafstand vind je een Hoogvliet supermarkt voor de dagelijkse boodschappen. Het gezellige centrum van Boskoop is binnen vijf minuten met de fiets bereikbaar en voorziet in tal van voorzieningen zoals basisscholen, kinderopvang, winkels, een treinstation, zorgfaciliteiten en een voetbalvereniging. Voor een uitgebreider aanbod kun je terecht in Alphen aan den Rijn of Waddinxveen. De snelweg A12 bereik je in slechts 10 minuten met de auto.

### Indeling:

#### Begane grond:

Bij binnenkomst stap je in de hal met toegang tot het aparte toilet, de meterkast, trapopgang naar de eerste verdieping en de deur naar de woonkamer.

De ruime en lichte woonkamer is afgewerkt met een warme houtkleurige vloer en grote raampartijen die zorgen voor een aangename lichtinval. Er is voldoende plek voor een comfortabele zithoek én een ruime eethoek – ideaal voor gezellige avonden.

Aan de achterzijde van de woning vind je de moderne keuken met gietvloer en openslaande deuren naar de tuin. De hoekopstelling is voorzien van alle benodigde apparatuur: een inductiekookplaat, oven, afzuigkap, vaatwasser en koel-vriescombinatie. De combinatie van witte kasten en een donkergrijs aanrechtblad zorgt voor een strakke en tijdloze uitstraling.

### 1e verdieping:

Op de eerste verdieping bevinden zich drie ruime en lichte slaapkamers, allen voorzien van brede ramen en een sfeervolle houtkleurige vloer. De master bedroom beschikt bovendien over airconditioning – fijn tijdens warme zomernachten.

De modern afgewerkte badkamer is voorzien van een inloop(regen)douche, een wastafelmeubel en stijlvolle tegels in natuurlijke aardetinten.

### 2e verdieping:

Via een vlizotrap bereik je de ruime zolderverdieping. Deze multifunctionele ruimte kan eenvoudig dienstdoen als vierde slaapkamer, werkkamer of hobbyruimte en is naar eigen wens in te richten.

### Buiten:

De woning beschikt over een royale, groene zijtuin die grenst aan het water – een unieke plek om te ontspannen in alle rust. De tuin is afwisselend ingericht met een betegeld terras aan de achterzijde en gras aan de voorzijde. Houten schuttingen en hoge hagen zorgen voor voldoende privacy. Aan de voorkant van de tuin staat

een ruime houten berging, en je hebt de mogelijkheid om op eigen terrein te parkeren. Bovendien is er een laadpaal aanwezig voor een elektrische auto.

Bijzonderheden:

- Warmtepomp
- 4 slaapkamers, waarvan één op zolder
- Moderne keuken en badkamer
- Grote, lichte woonkamer met openslaande tuindeuren
- Ruime tuin aan het water met veel privacy
- Parkeren op eigen terrein
- Gelegen in een groene en rustige wijk aan de rand van Boskoop
- Energielabel C

## Kenmerken

Vraagprijs:	€ 389.000 k.k.
Aanvaarding:	In overleg

## Bouw

Object type:	Eengezinswoning, 2 onder 1 kapwoning
Soort bouw:	Bestaande bouw
Bouwjaar:	1925
Soort dak:	Zadeldak

## Oppervlakte en inhoud

Woonoppervlakte:	75 m²
Perceeloppervlakte:	210 m²
Inhoud:	284 m³
Overige inpandige ruimte:	5 m²
Externe bergruimte:	6 m²

## Indeling

Aantal kamers:	5 kamers (4 slaapkamers)
Aantal woonlagen:	3 woonlagen

## Energie

Energielabel:	C
Verwarming:	Warmtepomp

## Buitenruimte

Ligging:	Open ligging
Tuin:	Voortuin, zijtuin

## Bergruimte

Schuur berging:	Vrijstaande houten berging
Soort parkeergelegenheid:	Op eigen terrein

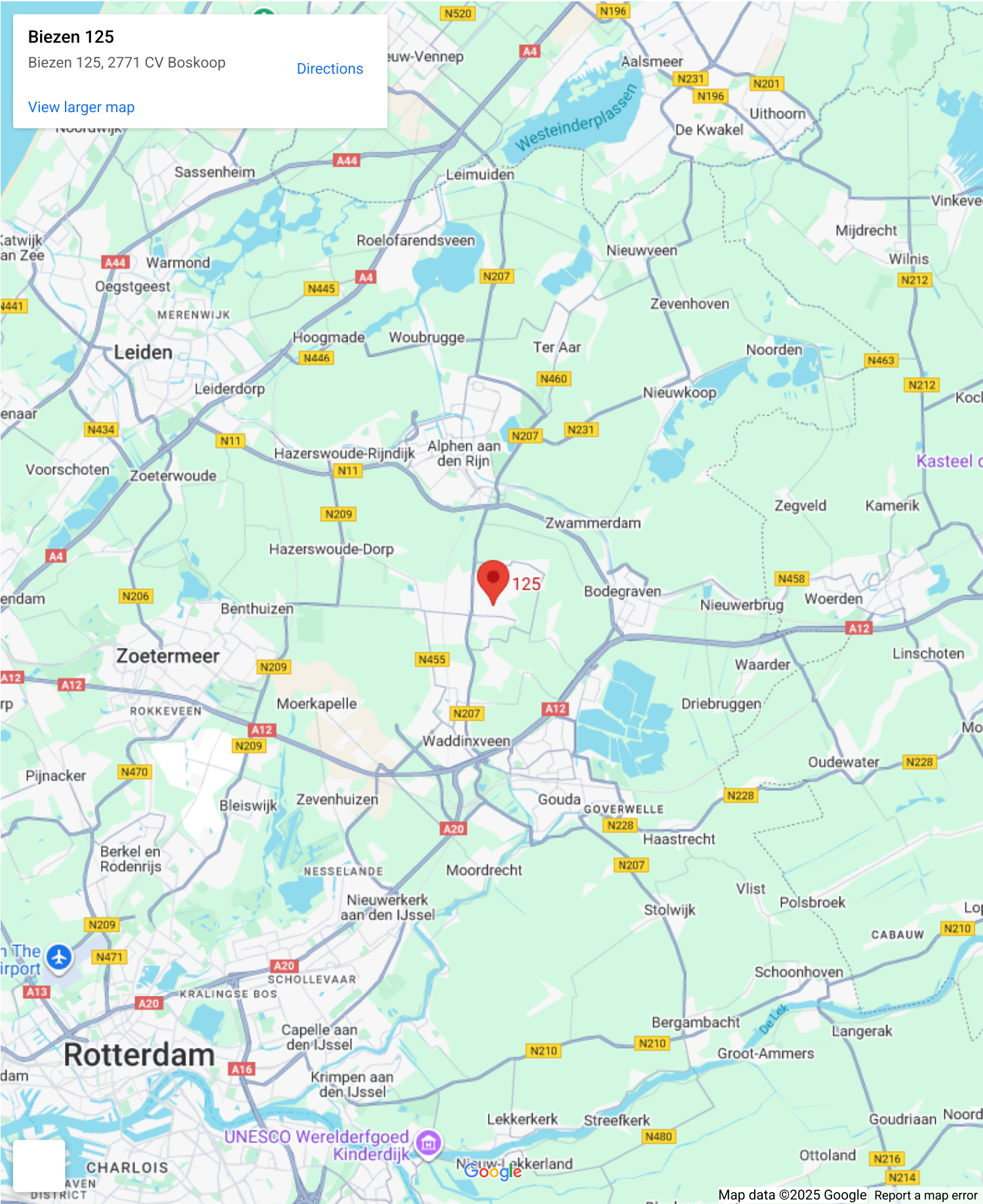
## Garage

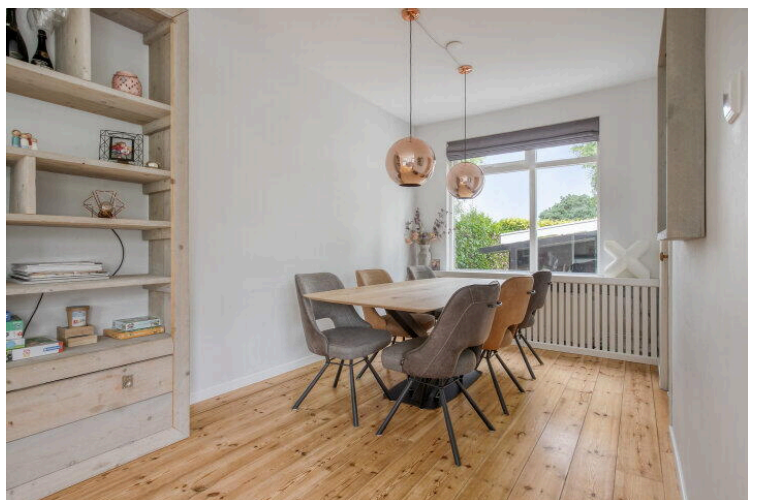
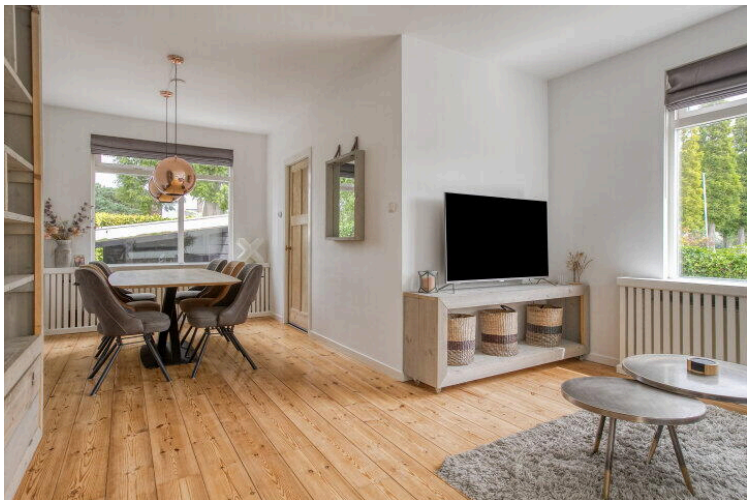
Soort garage:	Geen garage
---------------	-------------

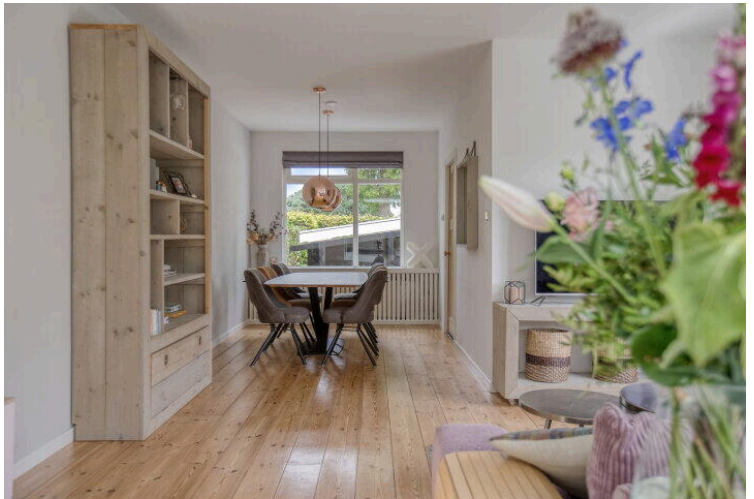
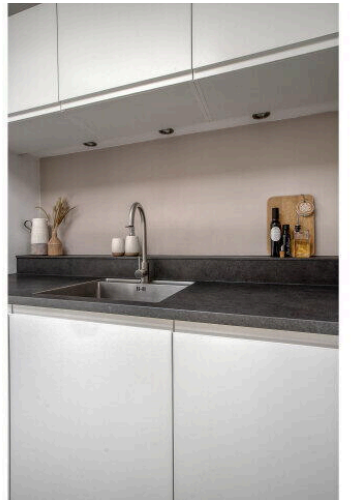
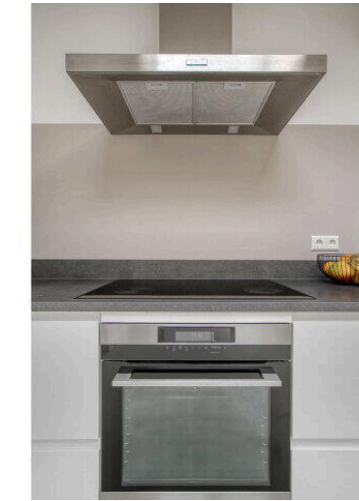
# Op de kaart



# Op de kaart

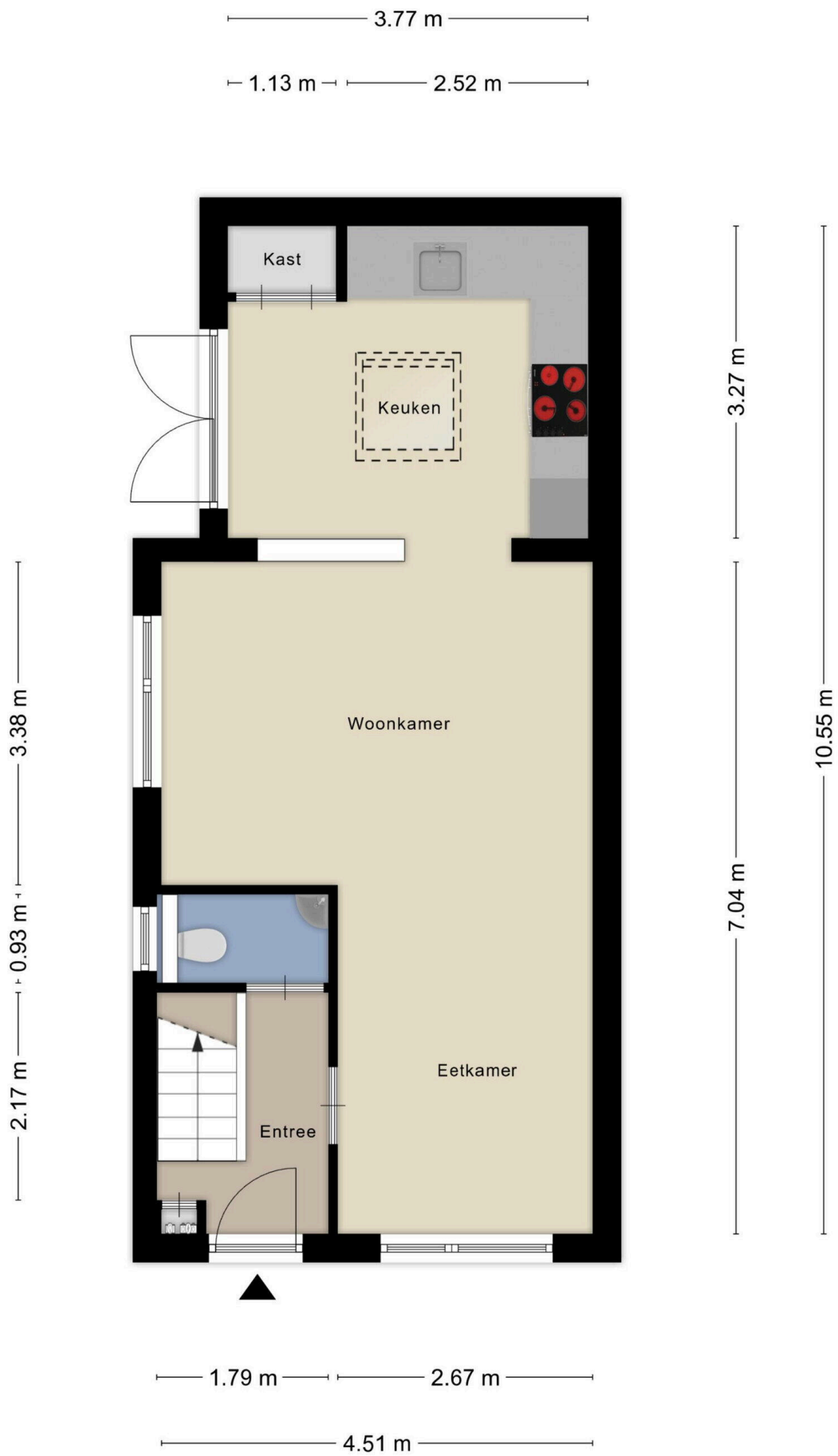








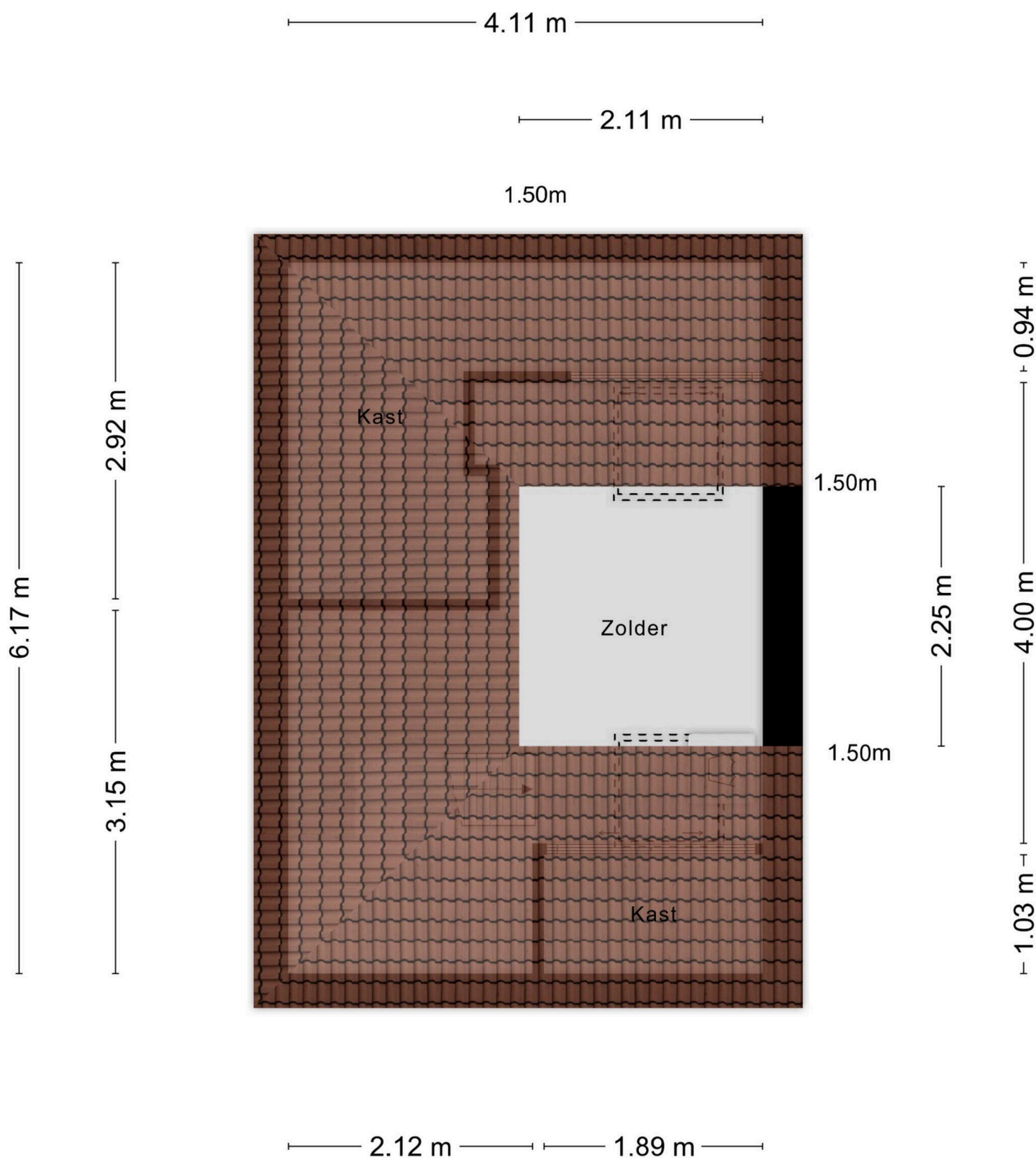




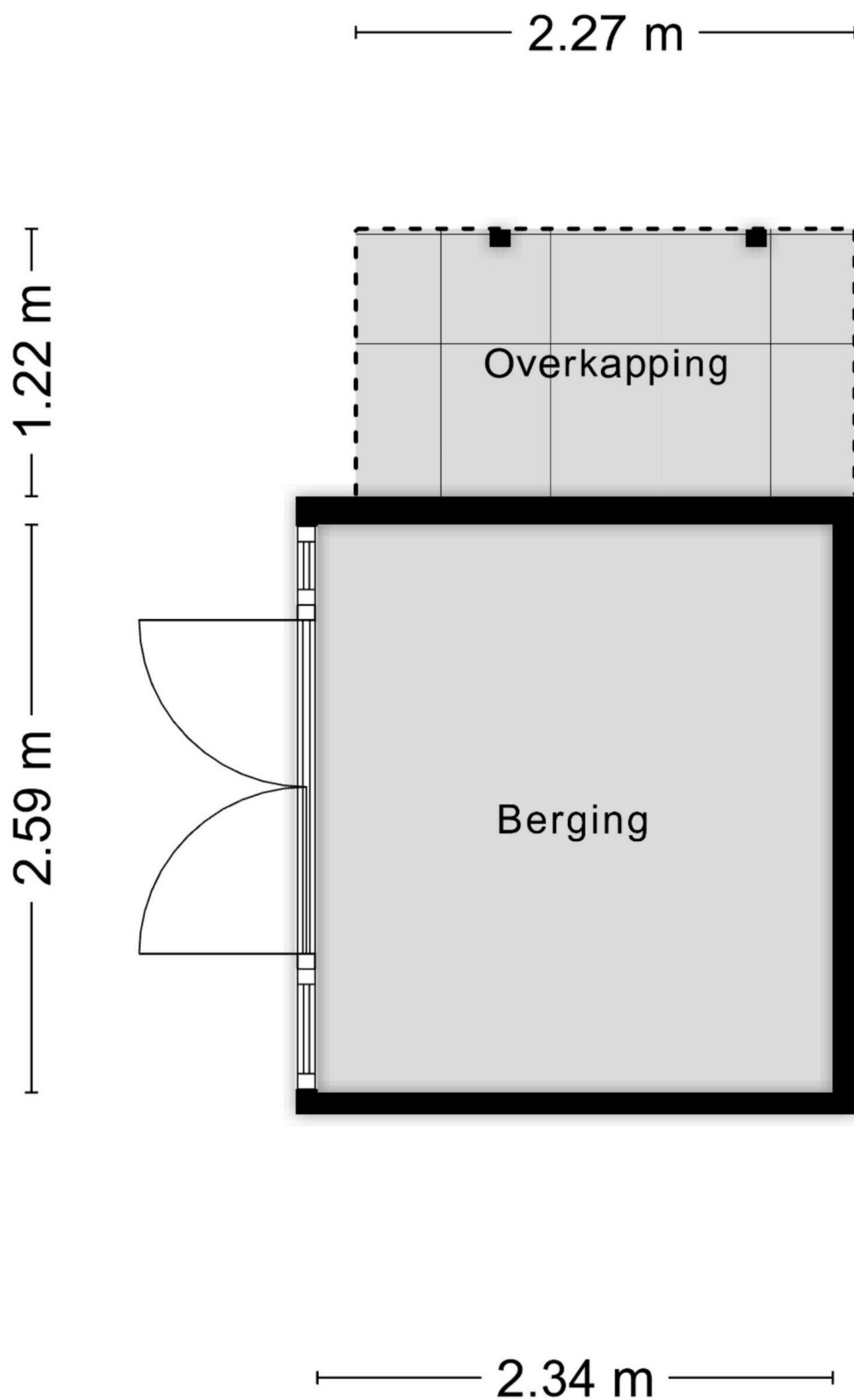
Aan de plattegronden kunnen geen rechten worden ontleend  
© Zibber [www.zibber.nl](http://www.zibber.nl)



Aan de plattegronden kunnen geen rechten worden ontleend  
 © Zibber [www.zibber.nl](http://www.zibber.nl)



Aan de plattegronden kunnen geen rechten worden ontleend  
 © Zibber [www.zibber.nl](http://www.zibber.nl)



Aan de plattegronden kunnen geen rechten worden ontleend  
© Zibber [www.zibber.nl](http://www.zibber.nl)

**Biezen 125**

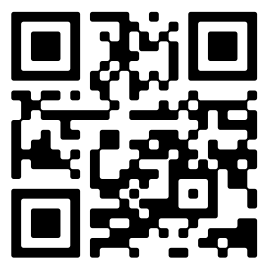
[www.biezen125.nl](http://www.biezen125.nl)



## **Houtman & de Vogel Makelaardij**

Euromarkt 3  
2408 BA, Alphen aan den Rijn

[www.houtmandevogel.nl](http://www.houtmandevogel.nl)  
0172 - 234 406



📱 Scan Mij!