

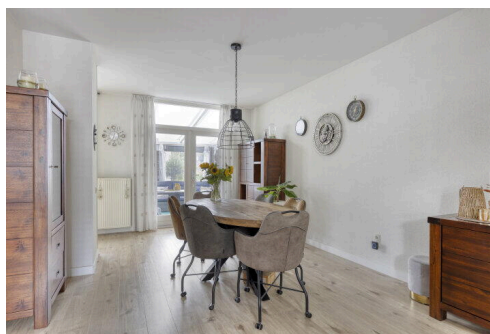
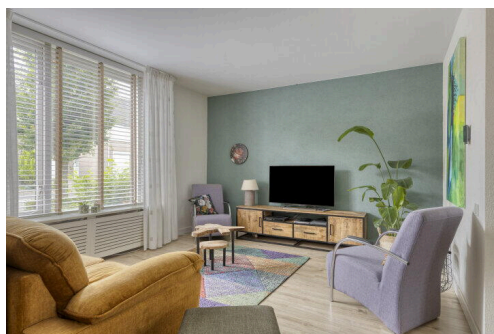
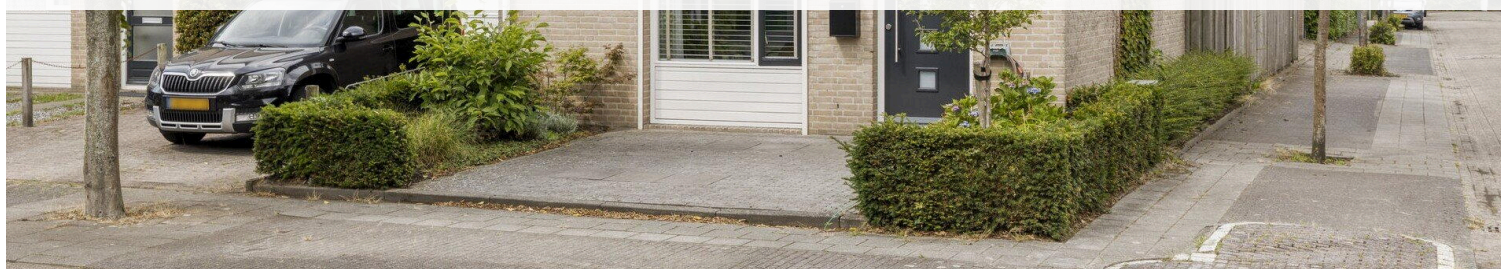
Vlijmen

Schildersstraat 9 | Vraagprijs € 425.000 k.k.



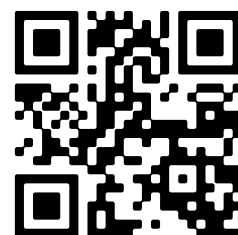
BESCHIKBAAR

WWW.SCHILDERSSTRAAT9.NL



Type object:	Eindwoning
Bouwjaar:	1985
Woonoppervlakte:	108 m ²
Perceeloppervlakte:	203 m ²
Inhoud:	381 m ³
Aantal kamers:	6 kamers (4 slaapkamers)
Website:	www.schildersstraat9.nl

homi
MAKELAARS



Omschrijving

Schildersstraat 9, 5251 MD Vlijmen

Ben je op zoek naar een ruime, instapklare woning in Vlijmen?

Dan is dit de ideale woning voor jou!

Deze woning beschikt over een lichte en ruime woonkamer met een mooie laminaatvloer, een nette halfopen keuken en een grote serre als verlengstuk van de leefruimte. Op de eerste verdieping vind je drie slaapkamers en de badkamer. Via een vaste trap bereik je de tweede verdieping, waar zich de vierde slaapkamer bevindt. De gezellige achtertuin biedt voldoende ruimte voor verschillende zitgedeeltes en beschikt bovendien over een handige garage.

Ben je al enthousiast? Plan dan snel een bezichtiging!

kijk ook op [Schildersstraat9.nl](https://www.schildersstraat9.nl)

Entree

Parkeer je auto op een van de parkeerplaatsen voor de deur en loop met me mee! Via de voordeur kom je in de hal, die toegang geeft tot de woonkamer en de meterkast. Vanuit de hal loop je door naar de royale woonkamer.

Wonen & koken

De woonkamer is voorzien van een keurige laminaatvloer en grote raampartijen, die zorgen voor meer dan voldoende lichtinval. De ruimte laat zich gemakkelijk indelen; je plaatst hier dan ook met gemak een loungebank en een gezellige eethoek.

Langs de eethoek lopen we door naar de halfopen keuken. Deze heeft een frisse uitstraling met witte kastjes en tegels, en is voorzien van diverse inbouwapparatuur zoals een koelkast, inbouwoven en een gasfornuis. De keuken wordt van de woonkamer gescheiden door een halletje met het toilet en de trapopgang. Vanuit de keuken heb je toegang tot de serre en de achtertuin – maar laten we eerst naar boven gaan!

Slapen, dromen & douchen

Via de vaste trap bereik je de eerste verdieping. De overloop geeft toegang tot drie slaapkamers en de badkamer. De master bedroom heeft veel lichtinval en biedt voldoende ruimte voor een kingsize bed. De moderne badkamer is uitgerust met een toilet, douche en ligbad – hier kun je heerlijk ontspannen. Via de vaste trap gaan we door naar de tweede verdieping, waar je de vierde slaapkamer vindt. Hier bevinden zich ook de aansluitingen voor de wasmachine en droger. Deze kamer is perfect in te richten als slaap- én werkruimte. Ideaal!

Tuinieren, zonnen & genieten

Via de deur in de keuken bereik je de achtertuin, die is voorzien van borders en beplanting. De grote serre vormt echt een verlengstuk van de woonkamer: ideaal om zowel in de zomer als winter van het buitenleven te genieten.

Je kunt hier jouw loungeset kwijt en heerlijk ontspannen in het zonnetje. Ook is de tuin rijkelijk voorzien van groen, met gras en plantenborders. Vanuit de tuin heb je toegang tot de garage, waar je de auto of fietsen kunt stallen.

Kortom: dit huis wil je niet missen!

Bijzonderheden

* Bouwjaar 1985 * Woonoppervlakte 108 m² * Perceel 203 m² * Inhoud 381 m³ * Garage * Woonkamer met veel lichtinval * Nette keuken * 4 slaapkamers * Energielabel C *

Toelichtingsclausule NEN2580

De Meetinstructie is gebaseerd op de NEN2580. De Meetinstructie is bedoeld om een meer eenduidige manier van meten toe te passen voor het geven van een indicatie van de gebruiksoppervlakte. De Meetinstructie sluit verschillen in meetuitkomsten niet volledig uit, door bijvoorbeeld interpretatieverschillen, afrondingen of beperkingen bij het uitvoeren van de meting.

Kenmerken

Vraagprijs:	€ 425.000 k.k.
Aanvaarding:	In overleg

Bouw

Object type:	Eengezinswoning, eindwoning
Soort bouw:	Bestaande bouw
Bouwjaar:	1985
Soort dak:	Zadeldak bedekt met pannen

Oppervlakte en inhoud

Woonoppervlakte:	108 m²
Perceeloppervlakte:	203 m²
Inhoud:	381 m³
Externe bergruimte:	16 m²
Gebouwgebonden buitenruimte:	21 m²

Indeling

Aantal kamers:	6 kamers (4 slaapkamers)
Aantal badkamers:	1 badkamer
Badkamervoorzieningen:	Ligbad, toilet, wastafelmeubel, inloopdouche
Aantal woonlagen:	3 woonlagen
Voorzieningen:	Mechanische ventilatie, rolluiken, dakraam, zonnepanelen

Energie

Energielabel:	C
Isolatie:	Dakisolatie, dubbel glas
Verwarming:	Cv-ketel
Warm water:	Cv-ketel
Cv ketel:	Nefit trendline ii cw5 hrc30 combiketel gas gestookt uit 2016 (eigendom)

Buitenruimte

Ligging:	Aan rustige weg, in woonwijk
----------	------------------------------

Tuin:	Achtertuintuin, voortuintuin
Achtertuintuin:	47 m² (8 meter diep en 5.86 meter breed)
Ligging tuin:	Gelegen op het westen en en bereikbaar via achterom

Bergruimte

Soort parkeergelegenheid:	Openbaar parkeren
---------------------------	-------------------

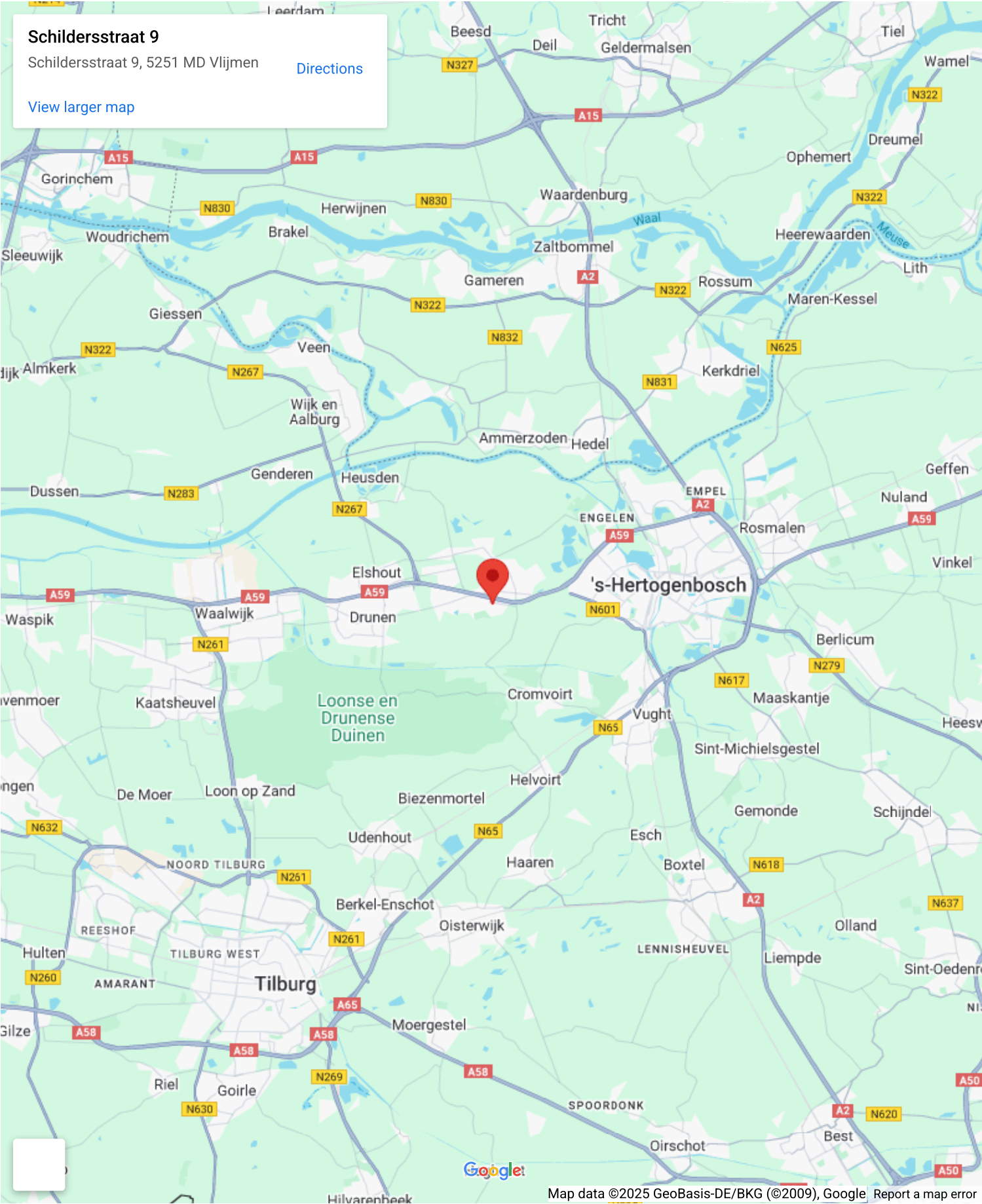
Garage

Soort garage:	Vrijstaand steen
Capaciteit garage:	1 auto
Voorzieningen garage:	Elektra
Isolatie garage:	Geen isolatie

Op de kaart



Op de kaart



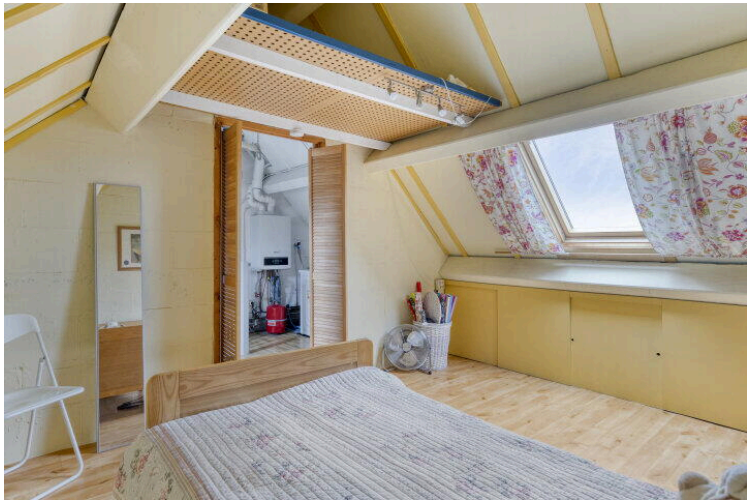






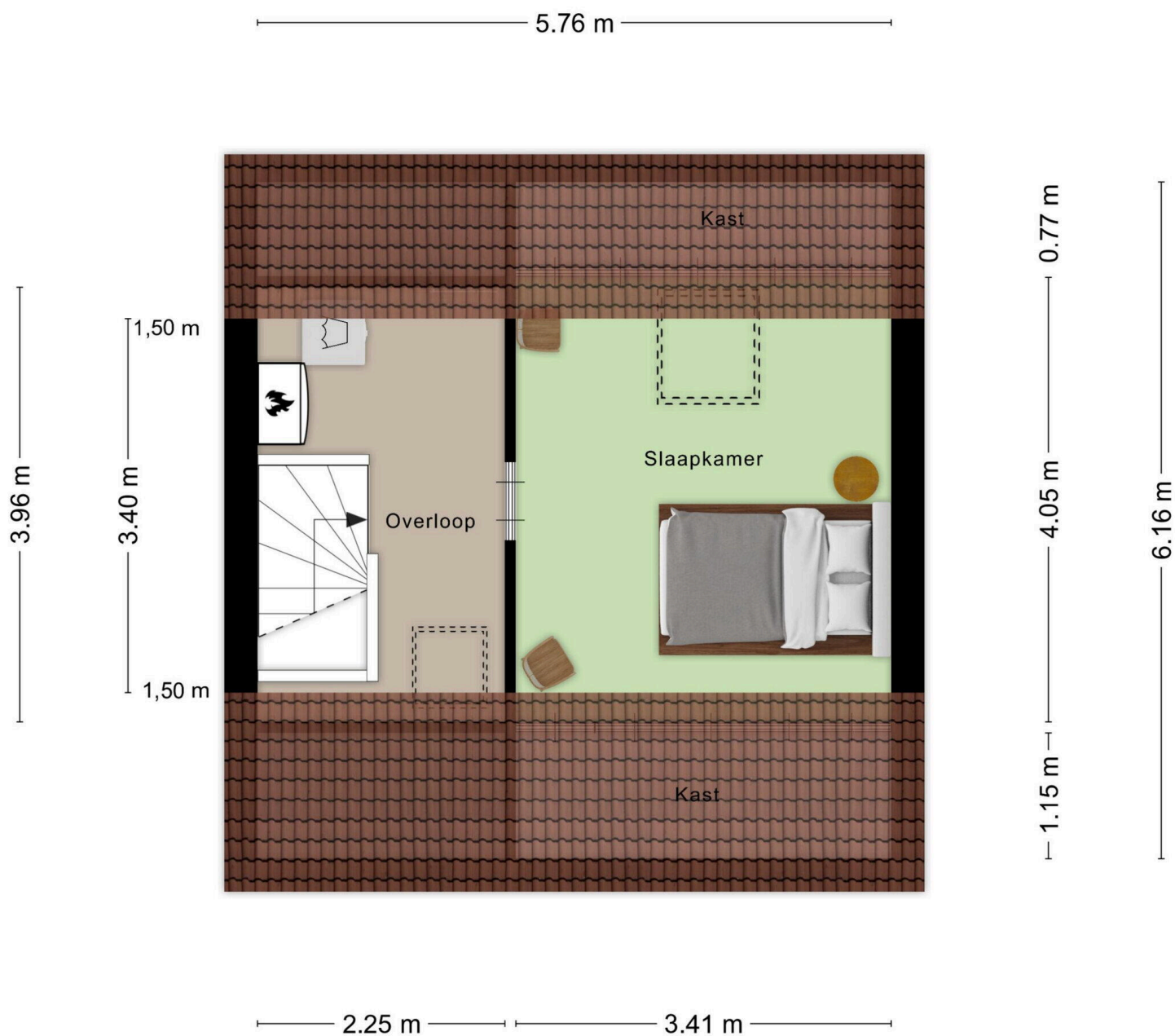


Aan de plattegronden kunnen geen rechten worden ontleend
 © Zibber www.zibber.nl





Aan de plattegronden kunnen geen rechten worden ontleend
© Zibber www.zibber.nl



Aan de plattegronden kunnen geen rechten worden ontleend
© Zibber www.zibber.nl



Schildersstraat 9

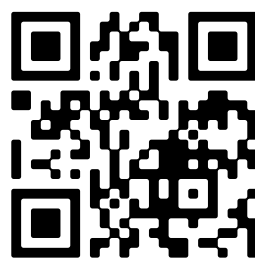
www.schildersstraat9.nl



Homi Makelaars

Raadhuisplein 1a
5151 JH, Drunen

www.homi-makelaars.nl/locaties/de-langstraat
0416 - 745 300



📱 Scan Mij!