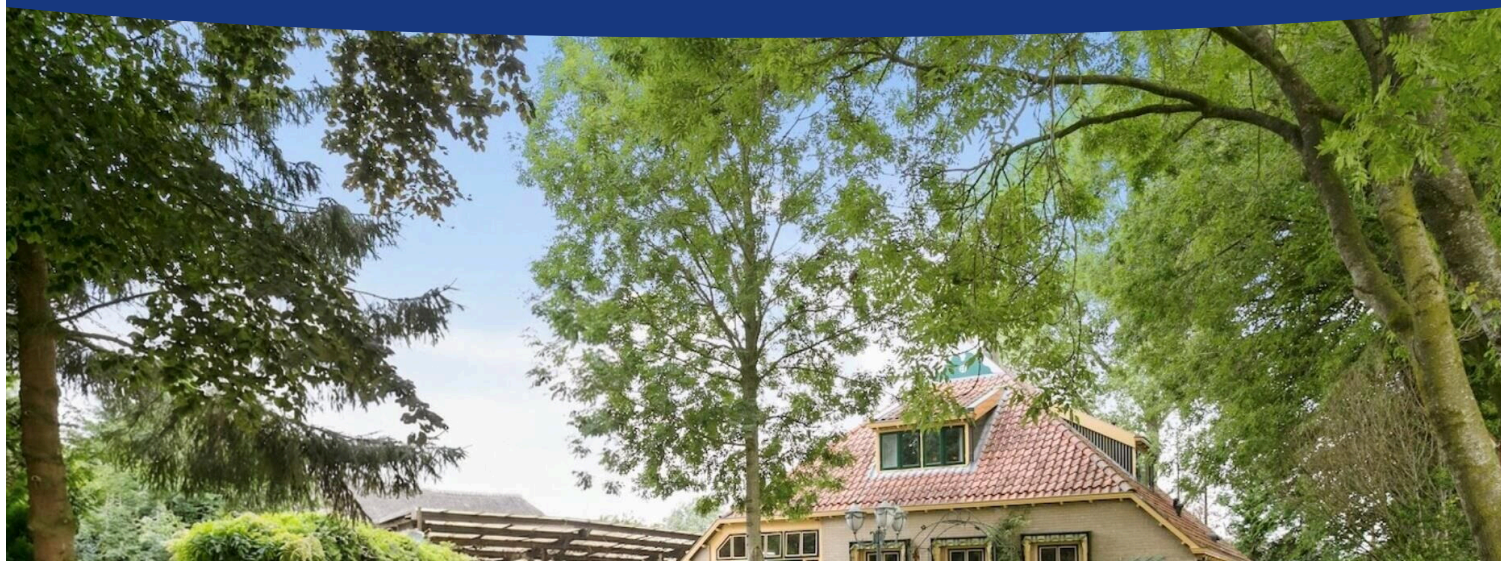


Noordwolde (FR)

Buitenburen 2 | Vraagprijs € 950.000 k.k.



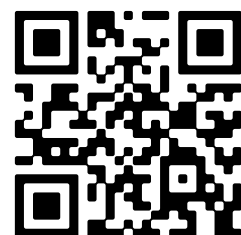
BESCHIKBAAR

WWW.BUITENBUREN2.NL



Type object:	Woonboerderij, vrijstaande won...
Bouwjaar:	1988
Woonoppervlakte:	292 m ²
Perceeloppervlakte:	2.580 m ²
Inhoud:	1.287 m ³
Aantal kamers:	5 kamers (4 slaapkamers)
Website:	www.buitenburen2.nl

XLCASA
NVM makelaar



www.xlcasa.nl | 0582037074

Omschrijving

Buitenburen 2, 8391 VH Noordwolde (FR)

Buitenburen 2 te Noordwolde: wonen in rust en ruimte, met uitzicht over de landerijen en natuur

Aan een autoluwe straat in het buitengebied van Noordwolde staat deze goed onderhouden boerderij. Een schitterende plek met weids uitzicht over de omliggende landerijen en een nabijgelegen natuurgebied. Hier ervaart u rust, privacy en vrijheid, terwijl voorzieningen zoals supermarkten, sportverenigingen en scholen toch op loopafstand bereikbaar zijn.

Indeling

Vanuit de hal komt u in de woonkamer, waar een sfeervolle haardpartij en een landelijke open keuken zorgen voor een warm en uitnodigend geheel. Via de dubbele deuren aan de voorzijde bereikt u de inpandige garage. Deze ruimte is volledig geïsoleerd en voorzien van een doorgang naar de hal.

Op de eerste verdieping bevindt zich een royale overloop die toegang geeft tot vier slaapkamers en de badkamer. De badkamer is uitgerust met een ligbad, douche, toilet en wastafelmeubel.

Extra mogelijkheden

De boerderij beschikt momenteel over een werkplaats en smeerkelder. Deze ruimtes kunnen eenvoudig worden omgevormd tot dubbele bewoning. Zo biedt de woning volop mogelijkheden om naar eigen wensen in te richten.

Buitenruimte

De lange oprit geeft de boerderij een statige uitstraling en leidt naar een open schuur, ideaal voor het stallen van caravans, auto's of extra opslag. In de besloten voortuin staat een blokhut met douche.

Bijzonderheden

- Prachtige ligging in het buitengebied van Noordwolde; weids uitzicht over landerijen en natuurgebied;
- Woonoppervlakte: 292 m²;
- Perceeloppervlakte: 2.580 m²;
- Energielabel B;
- Grotendeels voorzien van isolatieglas;
- Eiken spanten en zware fundering, gebouwd met oog voor kwaliteit;
- Ruimte en mogelijkheden voor werk, hobby of dubbele bewoning;
- De vermelde prijs betreft een 'bieden vanaf-prijs'.

Kortom: Deze karakteristieke boerderij combineert een unieke ligging met veel ruimte, kwaliteit en mogelijkheden. Een droomplek voor wie landelijk wil wonen zonder concessies te doen aan bereikbaarheid van voorzieningen. XLCASA biedt u graag een bezichtiging aan, waarin wij de mogelijkheden van deze prachtige boerderij uiteenzetten. Voor meer informatie neemt u dan gerust contact met ons op.

Disclaimer / Meetinstructie

Deze informatie is met de grootst mogelijke zorgvuldigheid samengesteld. Aan de inhoud kunnen echter geen rechten worden ontleend en verkoper en makelaar aanvaarden geen aansprakelijkheid voor eventuele onjuistheden of onvolledigheden. Alle informatie moet uitsluitend worden gezien als een uitnodiging tot bezichtiging of tot het doen van een bod; verkoper behoudt zich het recht van gunning voor.

De opgegeven gebruiksoppervlakte is berekend conform de NEN 2580 Meetinstructie gebruiksoppervlakte woningen. Deze methode is bedoeld om een uniforme manier van meten te bieden. Desondanks kunnen er verschillen ontstaan, bijvoorbeeld door interpretatie, afrondingen of beperkingen bij het inmeten. Koper wordt geadviseerd de maten zelf te (laten) controleren.

Kenmerken

Vraagprijs:	€ 950.000 k.k.
Aanvaarding:	In overleg

Bouw

Object type:	Woonboerderij, vrijstaande woning
Soort bouw:	Bestaande bouw
Bouwjaar:	1988

Oppervlakte en inhoud

Woonoppervlakte:	292 m²
Perceeloppervlakte:	2.580 m²
Inhoud:	1.287 m³
Externe bergruimte:	26 m²

Indeling

Aantal kamers:	5 kamers (4 slaapkamers)
Aantal badkamers:	1 badkamer en 1 apart toilet
Badkamervoorzieningen:	Douche, ligbad, toilet, en wastafel
Aantal woonlagen:	2 woonlagen en een zolder

Energie

Energielabel:	B
Isolatie:	Dakisolatie, grotendeels dubbelglas en muurisolatie
Verwarming:	Cv-ketel

Buitenruimte

Ligging:	Aan rustige weg, in bosrijke omgeving, open ligging en vrij uitzicht
Tuin:	Tuin rondom

Bergruimte

Soort parkeergelegenheid:	Op eigen terrein
---------------------------	------------------

Garage

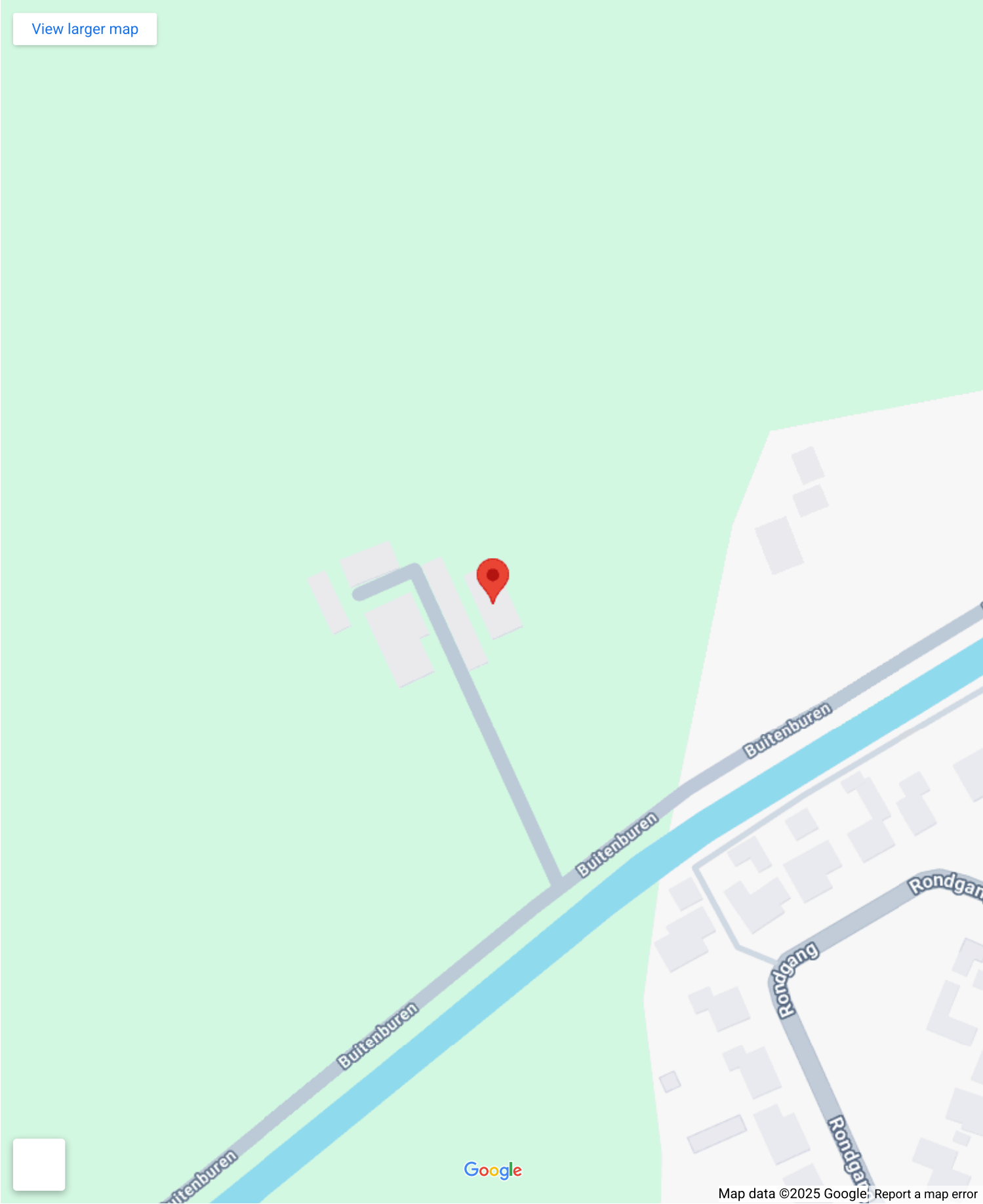
Soort garage:	Inpandig
---------------	----------

Capaciteit garage:	3 auto's
--------------------	----------

Voorzieningen garage:	Elektra en stromend stromend water
-----------------------	------------------------------------

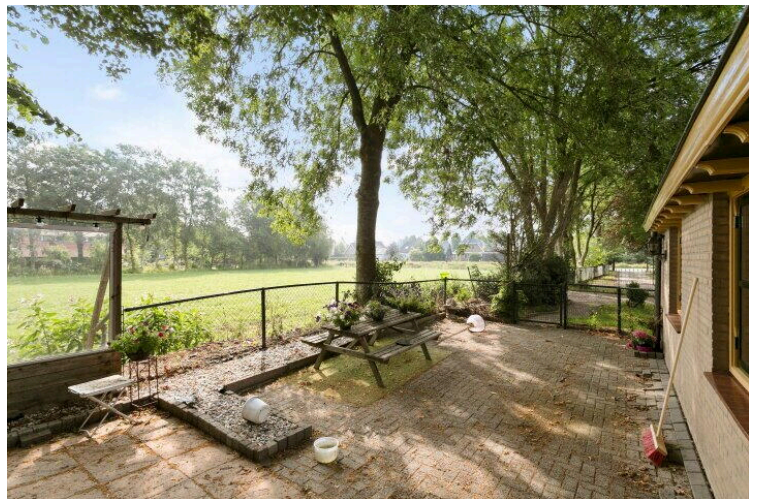
Op de kaart

[View larger map](#)

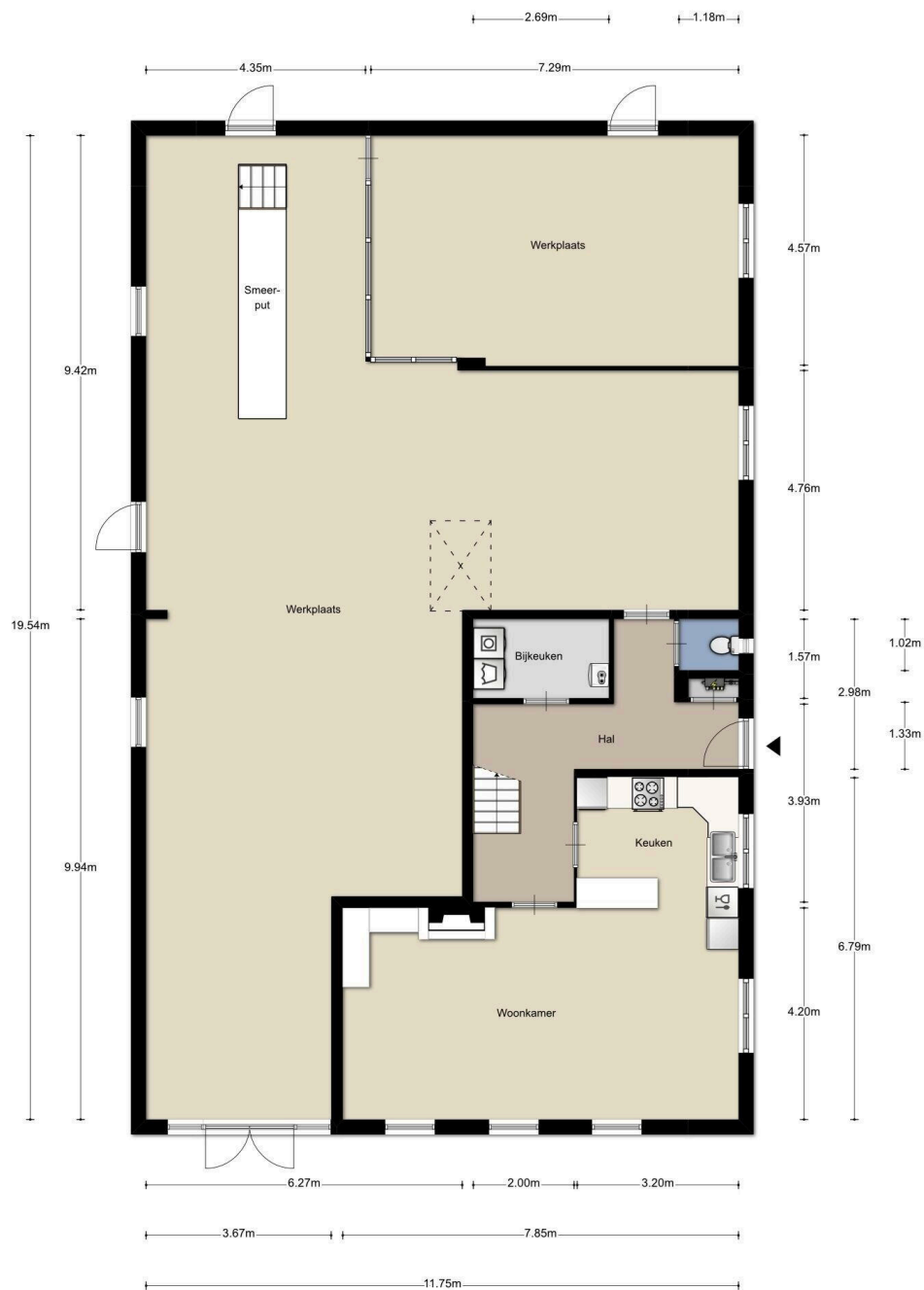


[illegible]

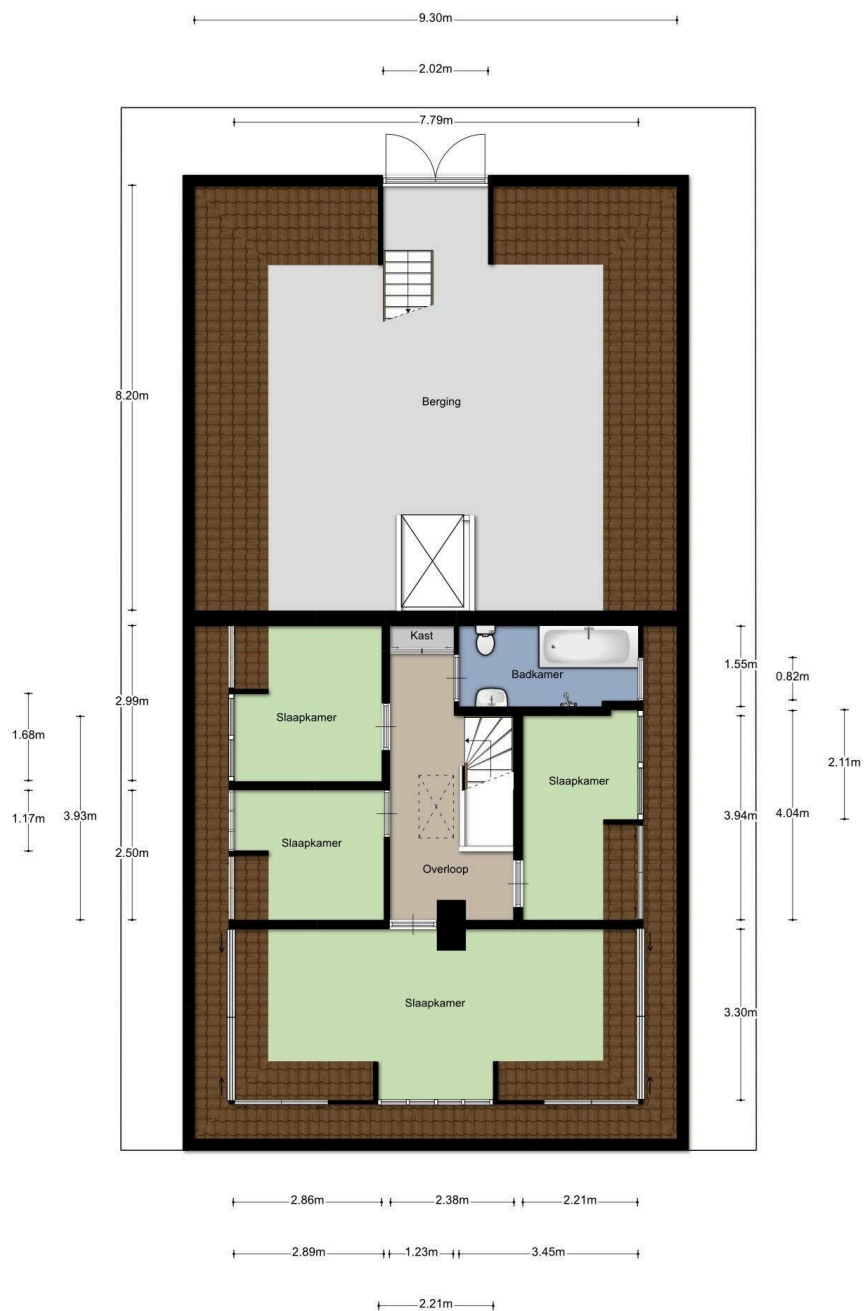
Map data ©2025 GeoBasis-DE/BKG (©2009), Google [Report a map error](#)



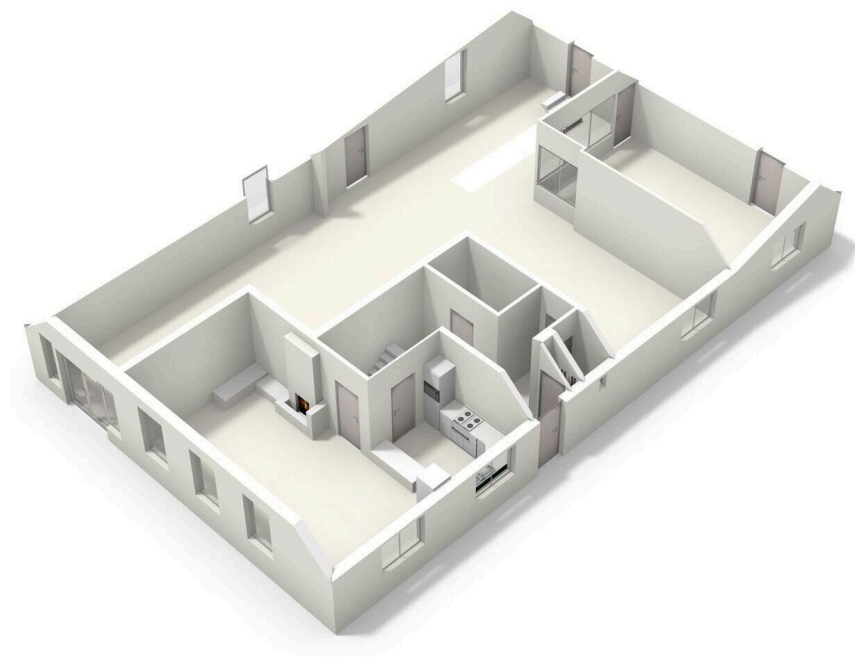


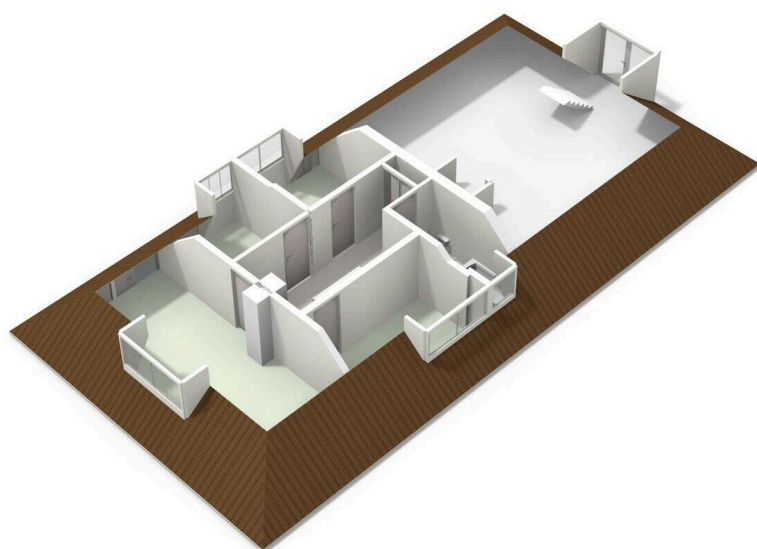


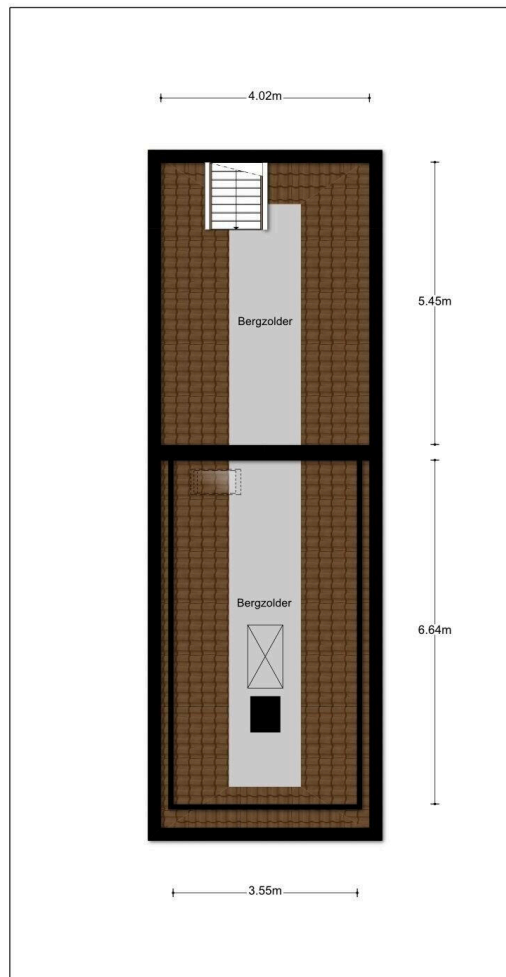
Aan de plattegronden kunnen geen rechten worden ontleend
© Zibber www.zibber.nl



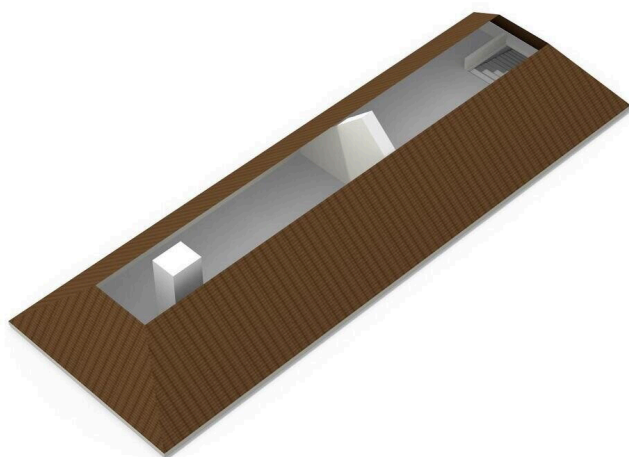
Aan de plattegronden kunnen geen rechten worden ontleend
© Zibber www.zibber.nl

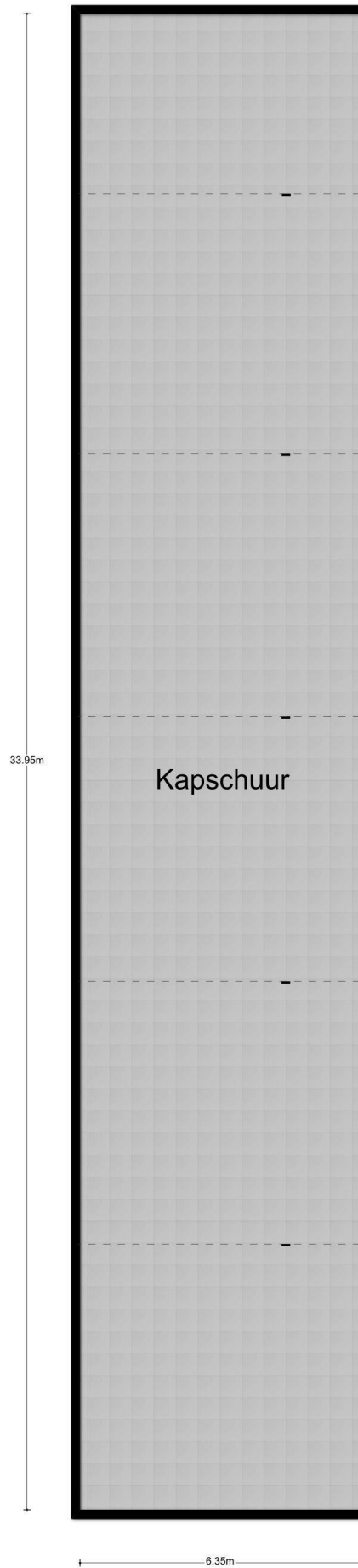




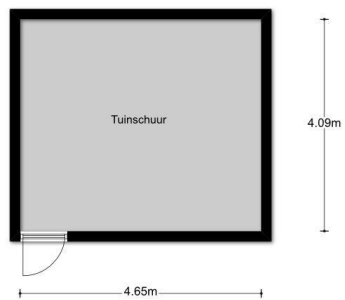


Aan de plattegronden kunnen geen rechten worden ontleend
© Zibber www.zibber.nl

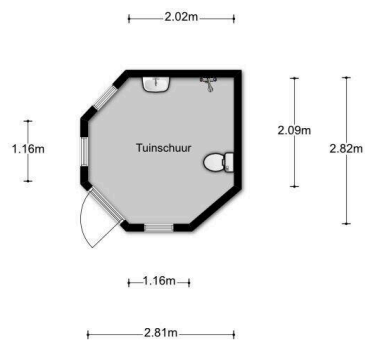




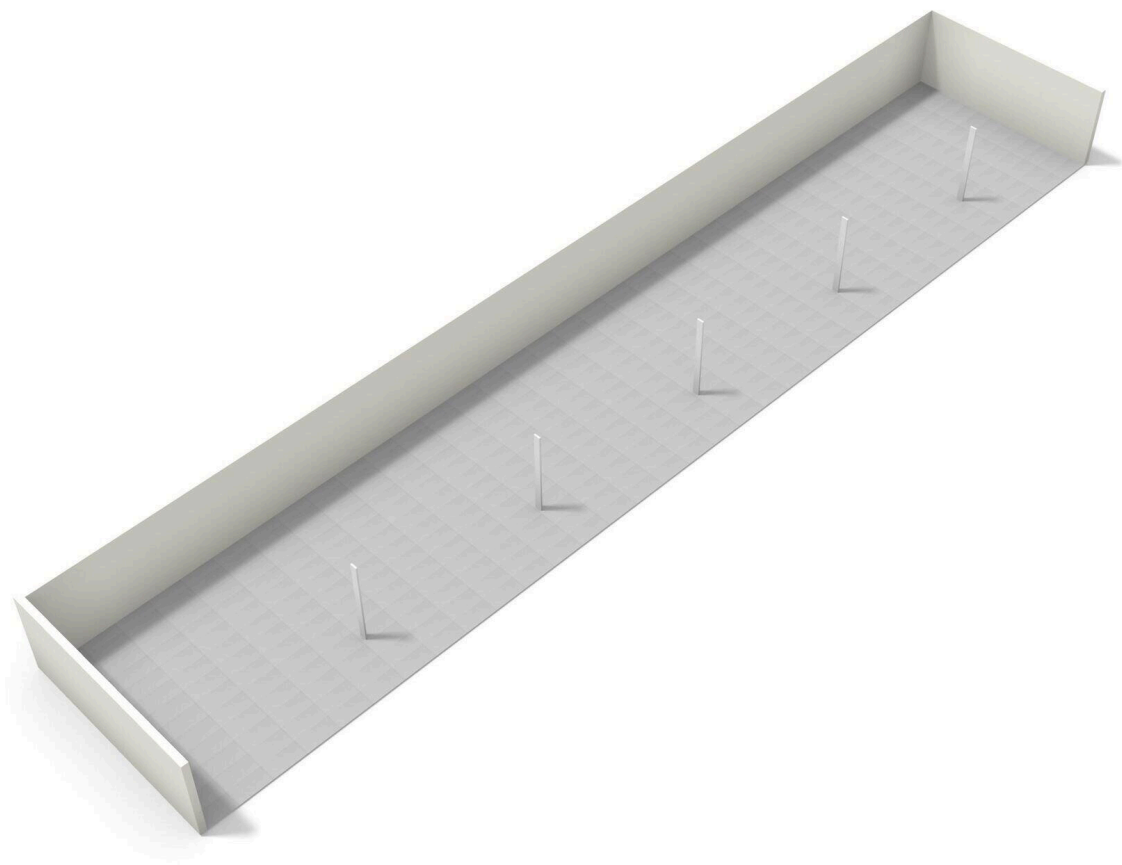
Aan de plattegronden kunnen geen rechten worden ontleend
© Zibber www.zibber.nl

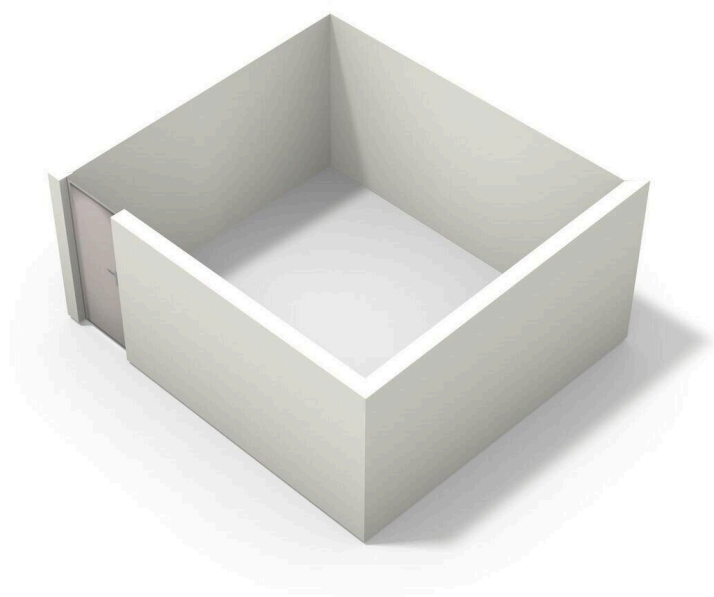


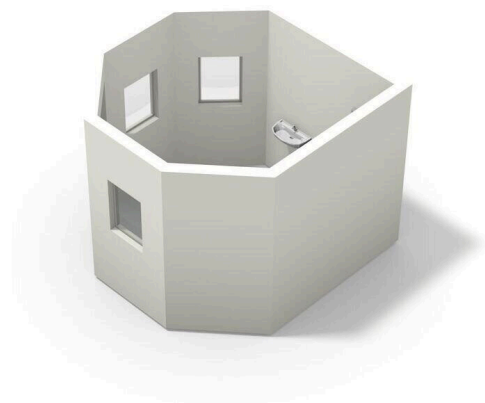
Aan de plattegronden kunnen geen rechten worden ontleend
© Zibber www.zibber.nl

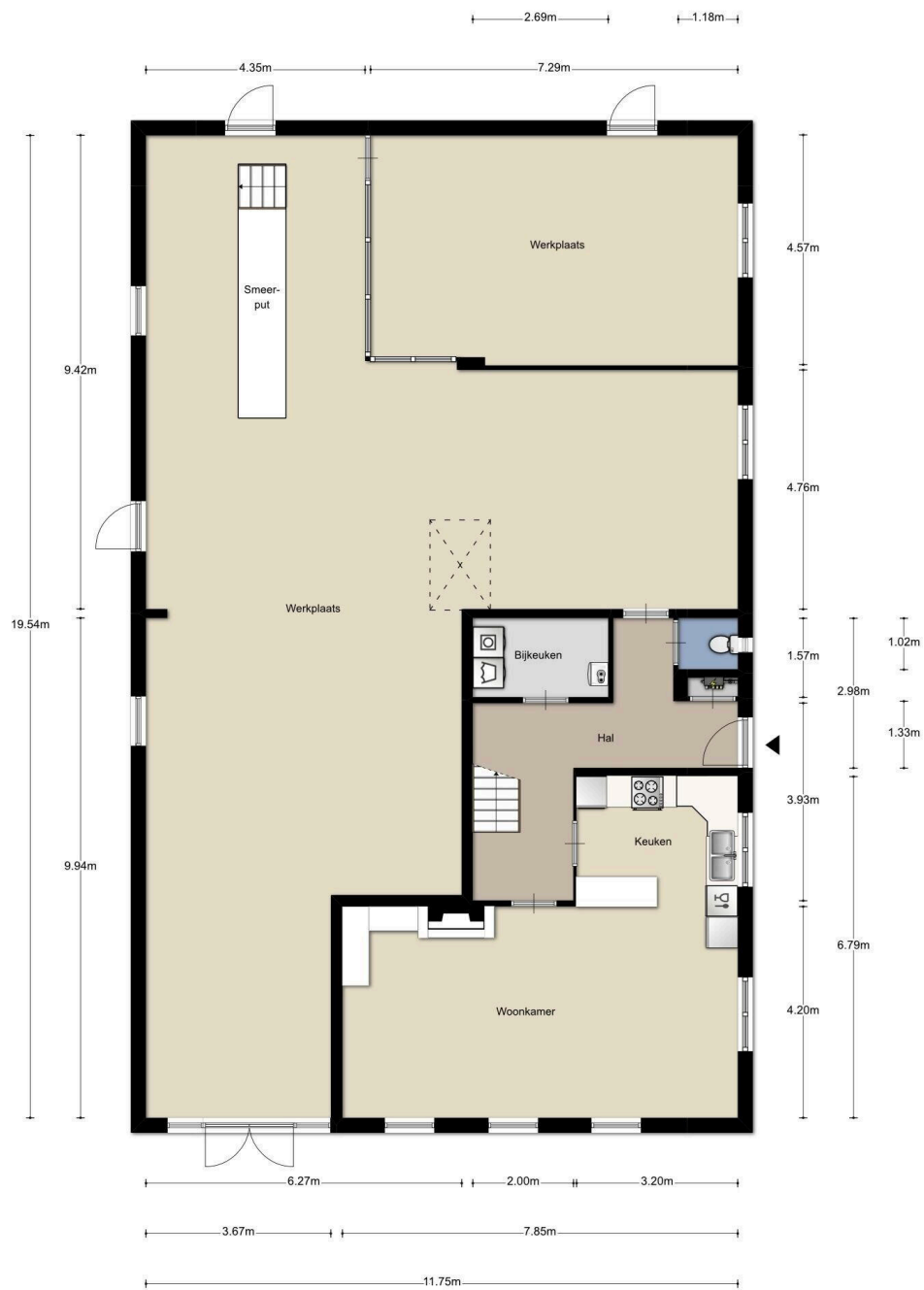


Aan de plattegronden kunnen geen rechten worden ontleend
© Zibber www.zibber.nl

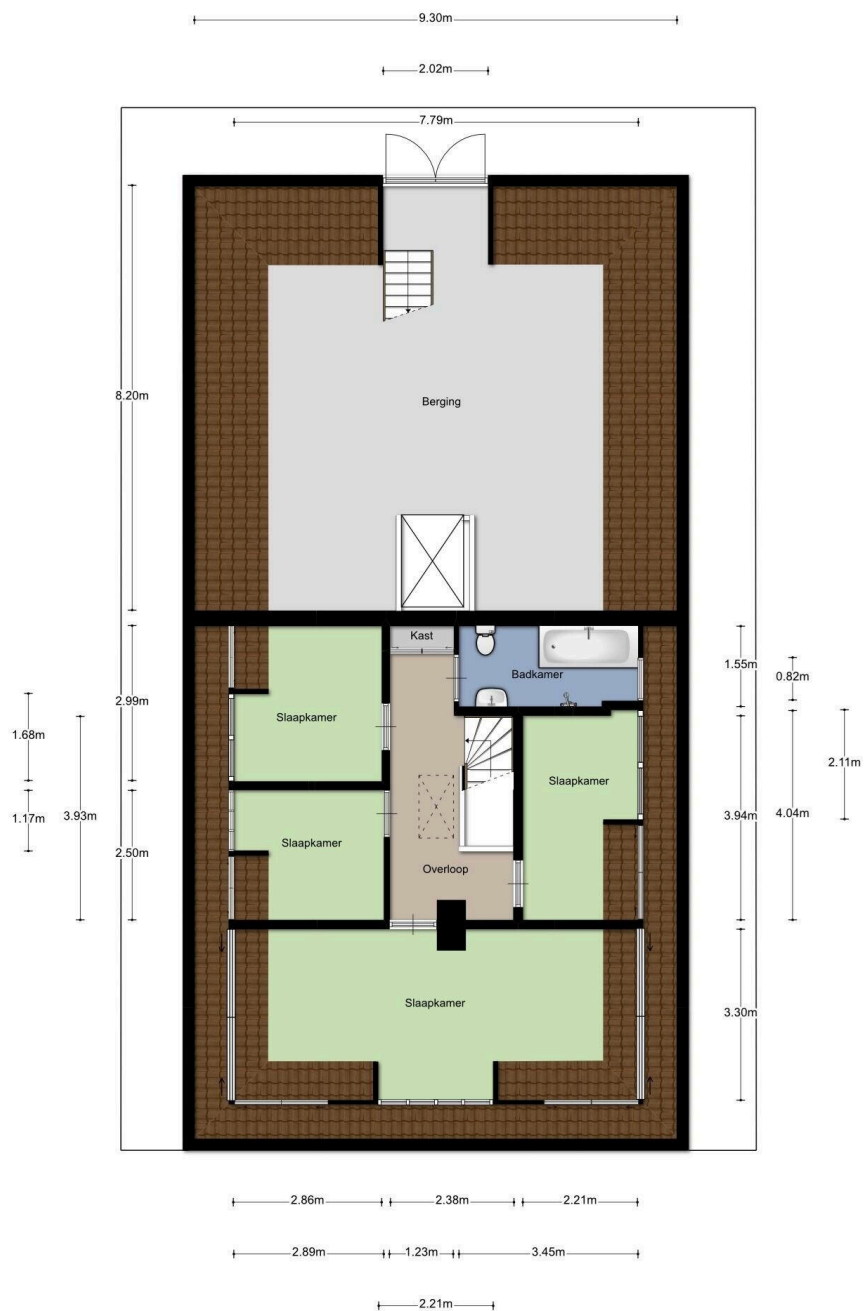




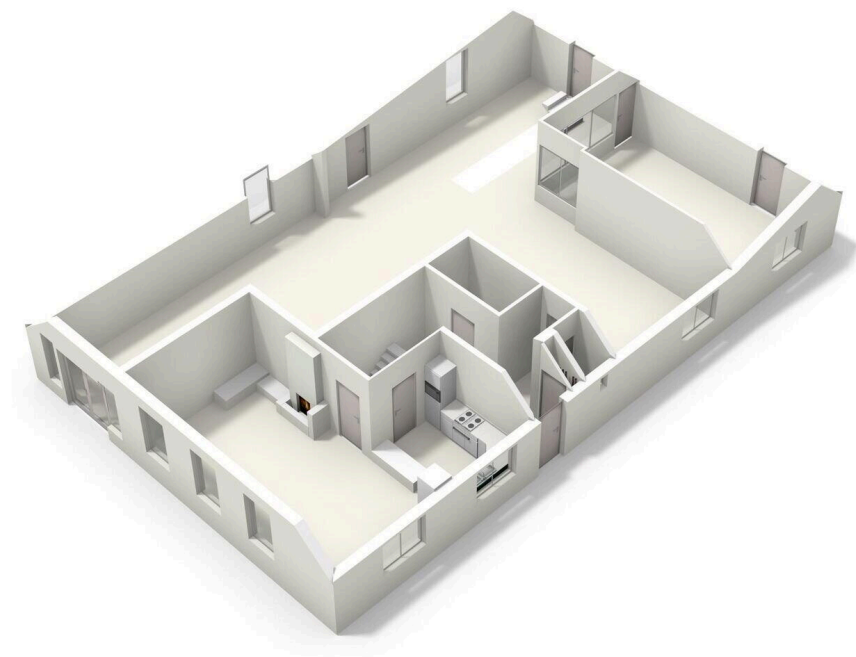


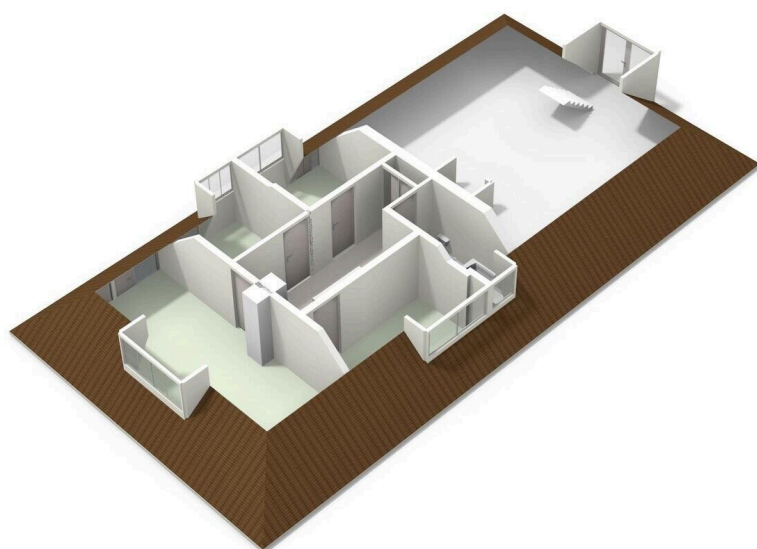


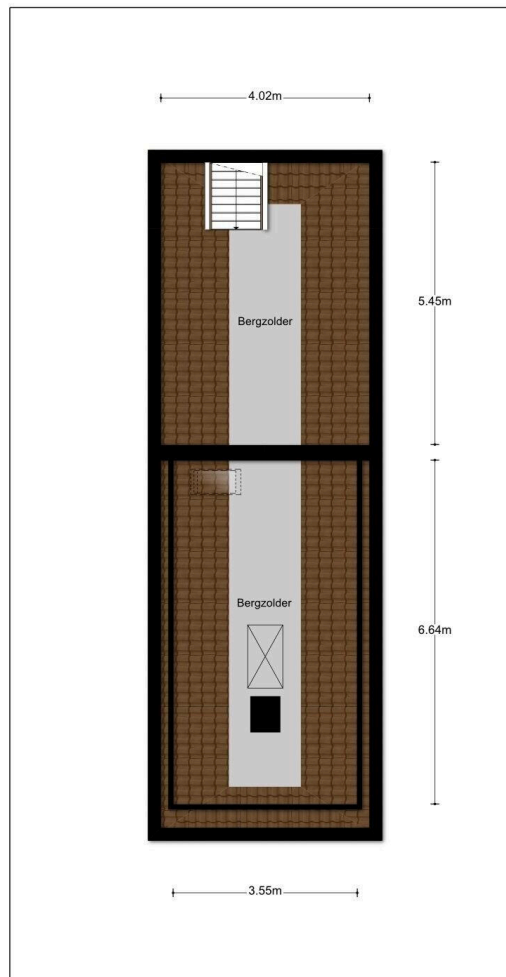
Aan de plattegronden kunnen geen rechten worden ontleend
© Zibber www.zibber.nl



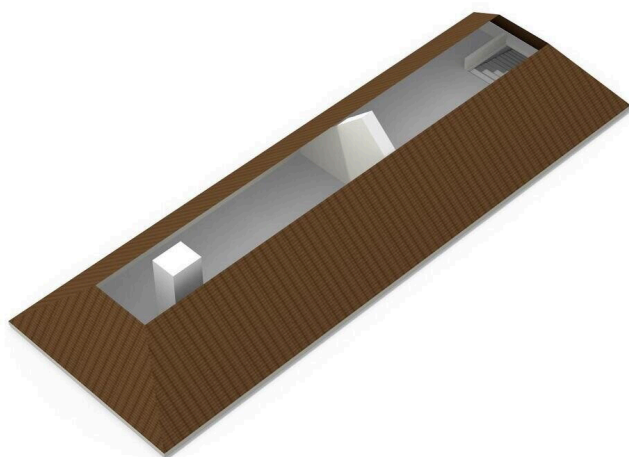
Aan de plattegronden kunnen geen rechten worden ontleend
© Zibber www.zibber.nl

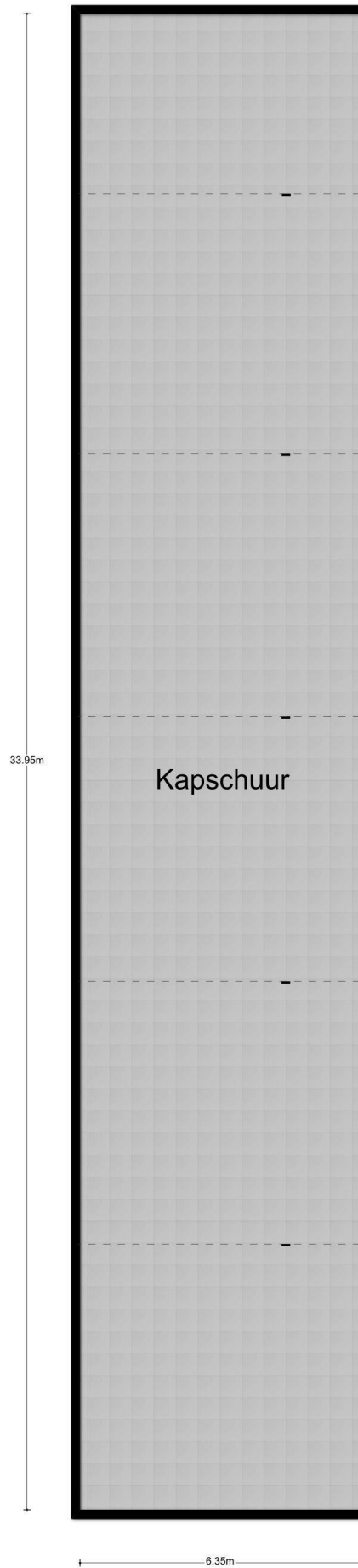




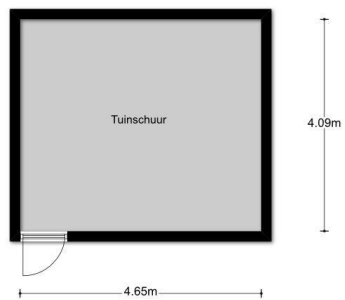


Aan de plattegronden kunnen geen rechten worden ontleend
© Zibber www.zibber.nl

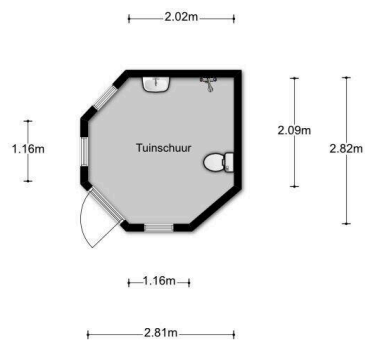




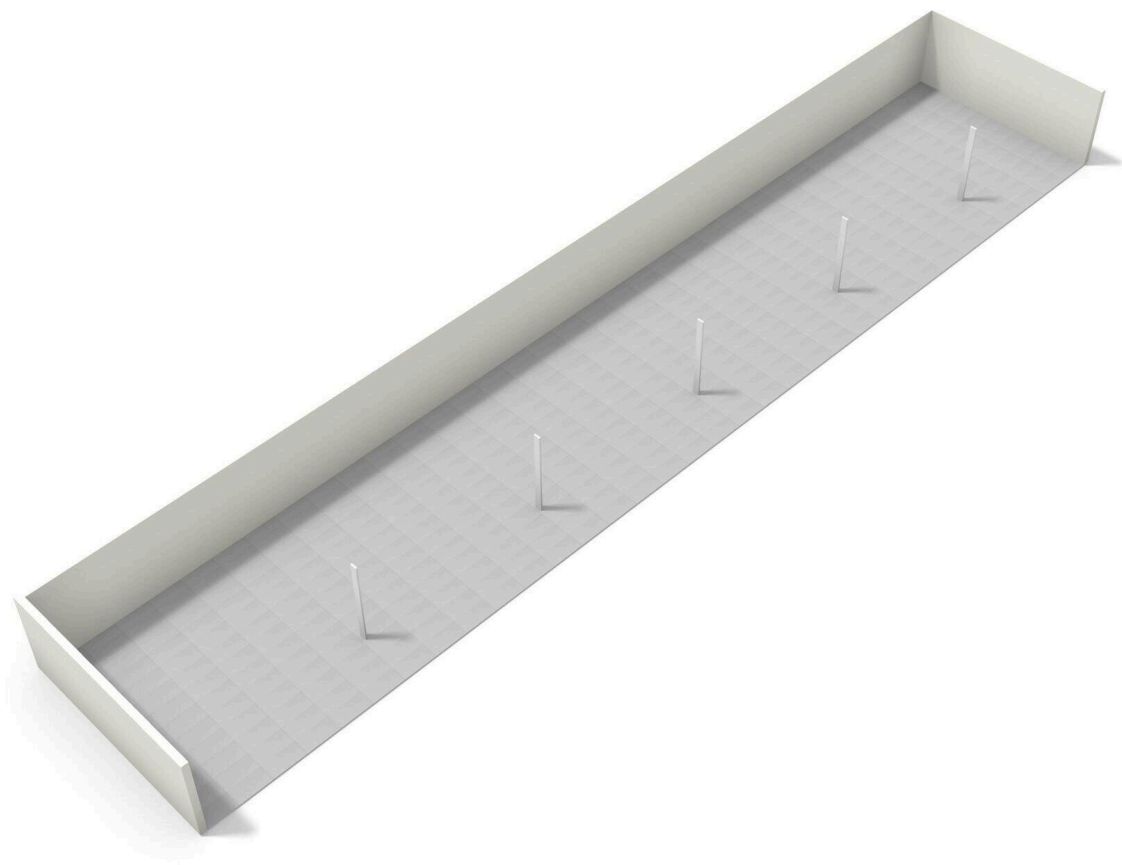
Aan de plattegronden kunnen geen rechten worden ontleend
© Zibber www.zibber.nl

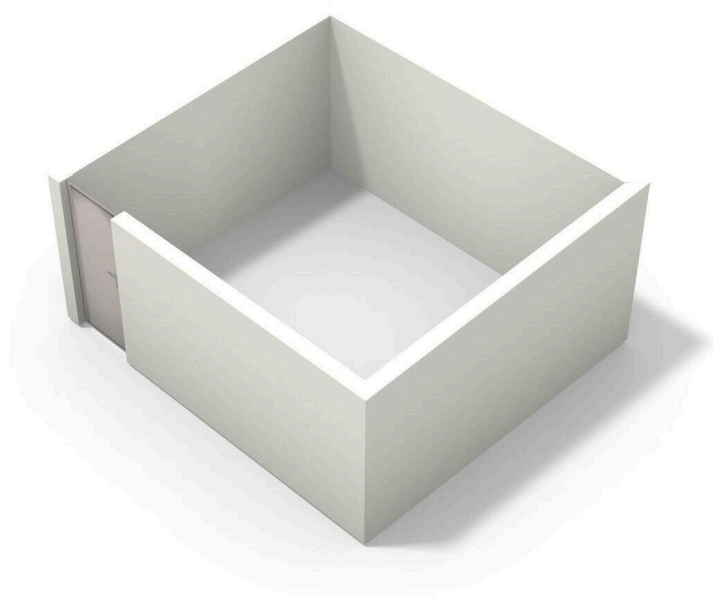


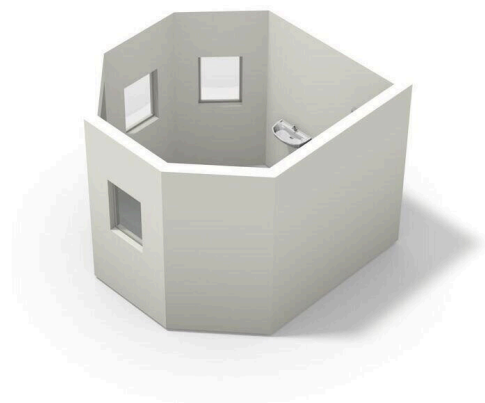
Aan de plattegronden kunnen geen rechten worden ontleend
© Zibber www.zibber.nl



Aan de plattegronden kunnen geen rechten worden ontleend
© Zibber www.zibber.nl







Buitenburen 2

www.buitenburen2.nl

XLCASA
makelaars

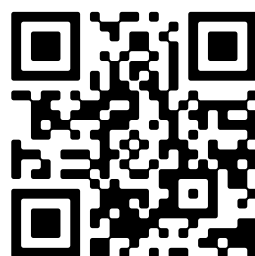
Heldere afspraken, sterk resultaat

400+ beoordelingen, gemiddeld: **9.2**

XLCASA Makelaars

Lange Marktstraat 1
8911 AD, Leeuwarden

www.xlcasa.nl
0582037074



📱 Scan Mij!