

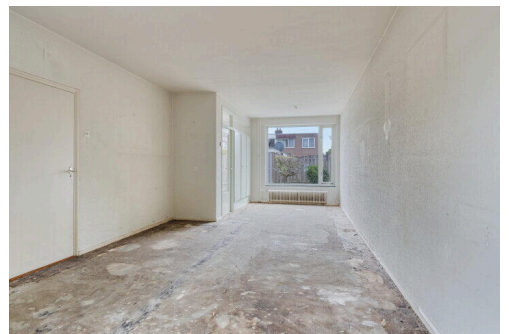
Hoofddorp

Van den Berghlaan 229 | Vraagprijs € 425.000 k.k.



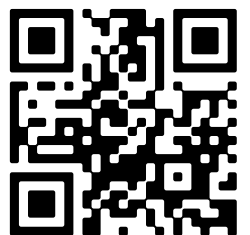
BESCHIKBAAR

WWW.VANDENBERGHLAAN229.NL



Type object:	Eindwoning
Bouwjaar:	1967
Woonoppervlakte:	99 m ²
Perceeloppervlakte:	140 m ²
Inhoud:	351 m ³
Aantal kamers:	5 kamers (4 slaapkamers)
Website:	www.vandenberghlaan229.nl

Voorma & Millenaar
makelaars - taxateurs o.g



Omschrijving

Van den Berghlaan 229, 2132 AG Hoofddorp

Leuke en lichte ééngezinswoning op een HOEK gelegen, nabij het centrum van Hoofddorp met een ruime tuin op het zuidoosten. De woning heeft modernisatie nodig en kan dus naar eigen smaak en wens ingericht worden. Ook opbouw mogelijkheden voor extra slaapkamers en een tweede badkamer behoort tot de mogelijkheden bij deze fijne woning.

De woning beschikt thans over een ruime voortuin en een achtertuin (zuidoosten) met voldoende ruimte voor een gezellig zitje en speelmogelijkheden voor kinderen. Binnen vind je een praktische indeling met een woonkamer met veel lichtinval, een keuken die klaar is voor een moderne make-over en op de verdieping vier slaapkamers en een badkamer.

De woning biedt talloze mogelijkheden voor uitbreiding. Zo is er potentie voor een uitbouw aan de achterzijde, waardoor je nog meer leefruimte creëert. Daarnaast kan middels een vergunning een extra volwaardige verdieping geplaatst worden met bijvoorbeeld een tweede badkamer en twee extra slaapkamers indien gewenst.

Kortom, een unieke kans om een woning naar eigen smaak te verbouwen op een aantrekkelijke en centrale locatie.

OMGEVING

De woning is ideaal gelegen nabij alle denkbare voorzieningen. Het centrum van Hoofddorp is in de directe nabijheid, evenals het openbaar vervoer, dat op loopafstand te vinden is. In de directe omgeving zijn diverse (basis-)scholen en sportfaciliteiten, zoals een hockeyvereniging, een tennisclub, Meersquash, een Sporthal, een skibaan, een padelbaan, etc. Bovendien bent u binnen enkele minuten in het Haarlemmermeerse Bos, waar u heerlijk kunt wandelen, zwemmen of surfen. De woning ligt daarnaast perfect ten opzichte van uitvalswegen naar Schiphol, Haarlem, Zandvoort, Amsterdam en Den Haag.

Nieuwsgierig naar de exacte indeling? Bekijk dan onze plattegronden!

OVERIGE BIJZONDERHEDEN

- Woonoppervlakte ca. 99 m² (conform NEN);
- Perceeloppervlakte 140 m²;
- Diverse uitbreidingsmogelijkheden (uitbouw, opbouw);
- Verwarming en warm water via cv-installatie;
- Voldoende parkeergelegenheid, parkeren middels vergunning;
- Aanvaarding in overleg, kan spoedig;
- Diverse aanvullende clausules en projectnotaris van toepassing.

Meetinstructie

Het verkochte is gemeten met gebruikmaking van de Meetinstructie, welke is gebaseerd op de normen zoals vastgelegd in NEN 2580. De Meetinstructie is bedoeld om een meer eenduidige manier van meten toe te passen voor het geven van een indicatie van de gebruiksoppervlakte. De Meetinstructie sluit verschillen in meetuitkomsten niet volledig uit door bijvoorbeeld interpretatieverschillen, afrondingen en beperkingen bij het

uitvoeren van een meting.

De woning is gemeten door een betrouwbaar professioneel bedrijf en koper vrijwaart de medewerkers van Voorma & Millenaar makelaars o.g. en de verkoper voor eventuele afwijkingen in de opgegeven maten. Koper verklaart in de gelegenheid te zijn gesteld om het verkochte zelf te (laten) meten conform NEN 2580.

*** This Property is listed by an MVA Certified Expat Broker ***

Nice and bright family home on a CORNER, near the centre of Hoofddorp with a spacious south-east facing garden. The house needs modernisation and can therefore be decorated to your own taste and wishes. There are also possibilities for adding an extra floor for extra bedrooms and a second bathroom to this lovely home.

The house currently has a spacious front garden and a back garden (south-east) with enough space for a cosy seating area and play options for children. Inside, you will find a practical layout with a living room with lots of natural light, a kitchen that is ready for a modern makeover and, on the first floor, four bedrooms and a bathroom.

The house offers lots of possibilities for expansion. For example, there is potential for an extension at the rear, creating even more living space. In addition, with a permit, an extra full floor can be added with, for example, a second bathroom and two extra bedrooms if desired.

In short, a unique opportunity to renovate a house to your own taste in an attractive and central location.

SURROUNDINGS

The property is ideally located near all conceivable amenities. The centre of Hoofddorp is in the immediate vicinity, as is public transport, which is within walking distance. There are various (primary) schools and sports facilities in the immediate vicinity, such as a hockey club, a tennis club, Meersquash, a sports hall, a ski slope, a padel court, etc. What's more, you can be in the Haarlemmermeerse Bos within minutes, where you can enjoy walking, swimming or surfing. The property is also perfectly located for access roads to Schiphol, Haarlem, Zandvoort, Amsterdam and The Hague.

Curious about the exact layout? Take a look at our floor plans!

OTHER DETAILS

- Living area approx. 99 m² (in accordance with NEN);
- Plot area 140 m²;
- Various expansion options (extension, extra floor);
- Heating and hot water via central heating system;
- Ample parking, parking by permit;
- Acceptance in consultation, can be soon;
- Various additional clauses and project notary apply.

Measurement instructions

The sold property has been measured using the Measurement Instructions, which are based on the standards laid down in NEN 2580. The Measurement Instructions are intended to apply a more uniform method of

measurement for providing an indication of the usable floor space. The Measurement Instructions do not completely rule out differences in measurement results due to, for example, differences in interpretation, rounding off and limitations when performing a measurement.

The property has been measured by a reliable professional company and the buyer indemnifies the employees of Voorma & Millenaar estate agents and the seller for any deviations in the specified measurements. The buyer declares that they have been given the opportunity to measure the property themselves (or have it measured) in accordance with NEN 2580.

Kenmerken

Vraagprijs:	€ 425.000 k.k.
Aanvaarding:	In overleg

Bouw

Object type:	Eengezinswoning, eindwoning
Soort bouw:	Bestaande bouw
Bouwjaar:	1967
Soort dak:	Plat dak

Oppervlakte en inhoud

Woonoppervlakte:	99 m²
Perceeloppervlakte:	140 m²
Inhoud:	351 m³
Externe bergruimte:	8 m²

Indeling

Aantal kamers:	5 kamers (4 slaapkamers)
Aantal badkamers:	1 badkamer
Badkamervoorzieningen:	Douche, wastafel
Aantal woonlagen:	2 woonlagen

Energie

Energielabel:	F
Verwarming:	Cv-ketel
Warm water:	Cv-ketel
Cv ketel:	Combiketel gas gestookt

Buitenruimte

Ligging:	In woonwijk
Tuin:	Achtertuin, voortuin
Achtertuin:	52 m² (9 meter diep en 5.8 meter breed)
Ligging tuin:	Gelegen op het zuidoosten

Bergruimte

Schuur berging:	Vrijstaand steen
Voorzieningen schuur:	Voorzien van elektra
Soort parkeergelegenheid:	Parkeervergunningen

Garage

Soort garage:	Geen garage
---------------	-------------

Map data ©2025 Google [Report a map error](#)

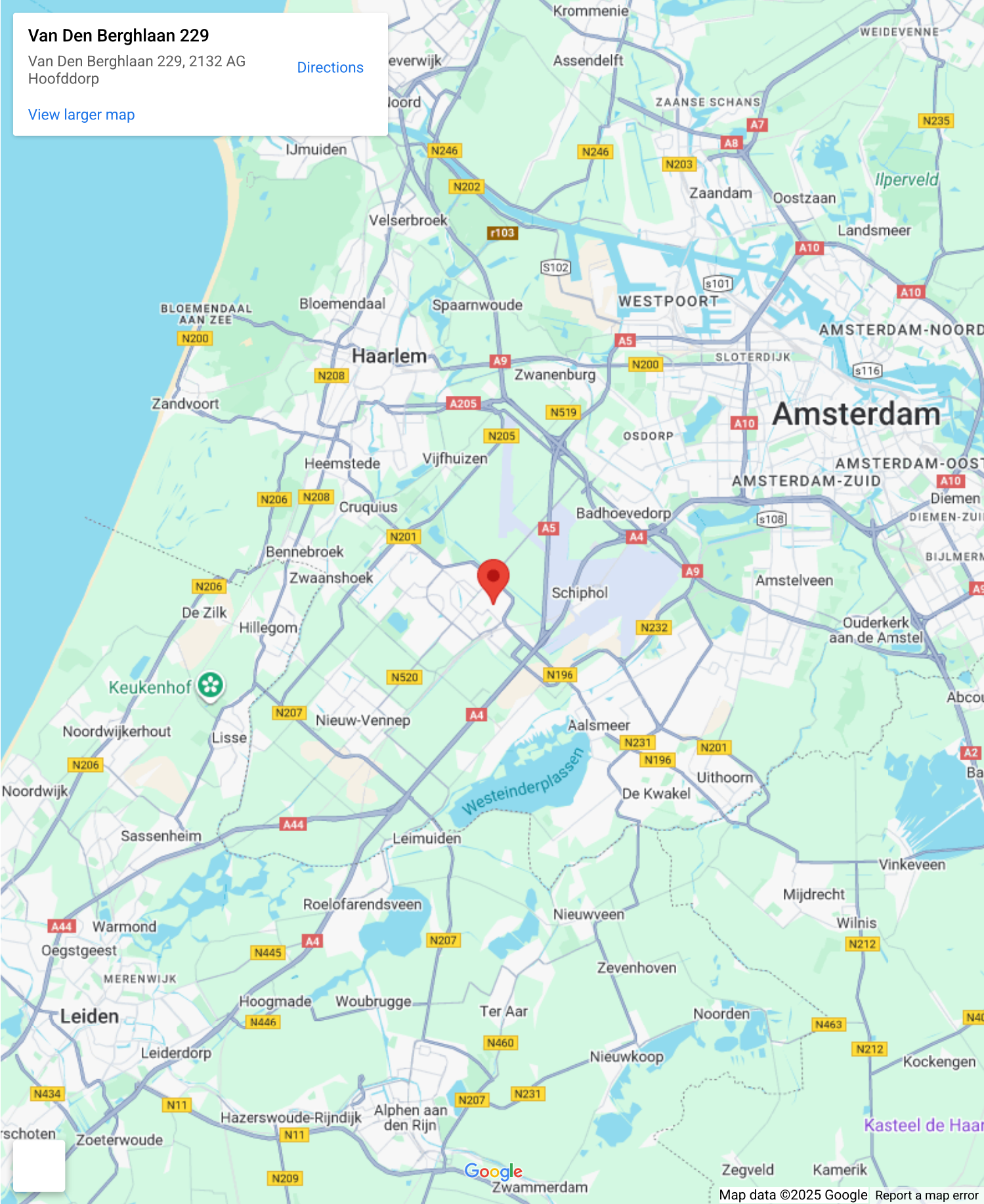
Op de kaart

Van Den Berghlaan 229

Van Den Berghlaan 229, 2132 AG
Hoofddorp

[Directions](#)

[View larger map](#)











Aan de plattegronden kunnen geen rechten worden ontleend
© Zibber www.zibber.nl

2.22 m

3.58 m



Aan de plattegronden kunnen geen rechten worden ontleend
© Zibber www.zibber.nl



Aan de plattegronden kunnen geen rechten worden ontleend
© Zibber www.zibber.nl

Van den Berghlaan 229

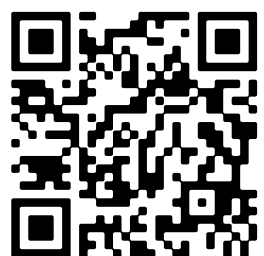
www.vandenberghlaan229.nl



Voorma & Millenaar makelaars

Amsterdamseweg 176
1182 HL, Amstelveen

www.voormamillenaar.nl
020 - 641 8694



📱 Scan Mij!