

Jacob Gillesstraat 3  
2582 XW Den Haag  
Tel.: 070 - 3229351  
info@revac.nl  
www.revac.nl

## **GARANTIEVERKLARING**

Betreft projectnummer : 00055 van Revac Specialistische Technieken BV  
Overeenkomst : 28 januari 2013  
Werkomschrijving : funderingsherstel Graaf Florisweg 66 & 68 te Gouda  
Het project is opgeleverd : 3 mei 2013

A. Tenzij specifieke of uitdrukkelijke garanties zijn verstrekt gelden voor het hierboven genoemde, definitief opgeleverde werk, de ondergenoemde voorwaarden.

B. De garantietermijn vangt aan bij het gereedkomen van het werk of onderdeel daarvan en bedraagt tien jaar.

C. De garantie gaat in geldelijke waarde nooit verder dan de hoogte van de aanneemsom voor het werk, c.q. het betreffende onderdeel van het werk. Gevolgschade wordt uitdrukkelijk uitgesloten.

D. De garantie heeft uitsluitend betrekking op het uitgevoerde werk en ziet derhalve niet op gebreken welke ontstaan als gevolg van de constructie van het betreffende gebouw of eigenschappen waarmee Revac Specialistische Technieken BV niet bekend is gemaakt, thermische of mechanische invloeden, constructie- of ontwerpfouten en beschadigingen door derden.

E. De garantie geldt slechts voorzover van het gegarandeerde werk een normaal gebruik wordt gemaakt.

Alle na oplevering door opdrachtgever of derden aan het werk verrichte reparaties, wijzigingen e.d. door de garantie vervallen.

F. Op straffe van verval van de garantie dienen gebreken, welke onder garantie worden geclaimd, binnen 14 dagen na constatering per aangetekend schrijven te worden gemeld aan Revac Specialistische Technieken BV.

G. Opdrachtgever dient Revac Specialistische Technieken BV te allen tijde in de gelegenheid te stellen tot het uitvoeren van inspecties, herstelwerkzaamheden etc. bij gebreke waarvan de garantie geheel komt te vervallen.

H. De garantie is slechts van kracht, wanneer de aanneemsom, uit welke hoofde ook, is voldaan.

Andere claims zijn uitgesloten.

  
Revac Specialistische Technieken BV  
Opdrachtgevers

Jacob Gillesstraat 3  
2582 XW Den Haag  
Tel.: 070 - 3229351  
info@revac.nl  
www.revac.nl

## Protocol van Oplevering

**Betreft** project 00055  
**Order** de werkzaamheden zijn uitgevoerd onder garantie in opdracht van  
bewoners conform overeenkomst getekend 28 januari 2013  
**Plan** funderingsherstel  
**Uitgevoerd** februari 2013 - april 2013

**Locatie** Graaf Florisweg 66 & 68 te Gouda  
**Opdrachtgevers** mevrouw H.M. Vecht, de heer F.J. van Heerde, mevrouw H.J. Binnendijk en  
de heer J.J.A. Koemans  
**Opdrachtnemer** Revac Specialistische Technieken BV

De in hoofde genoemde partijen hebben samengewerkt aan de totstandkoming van het hierboven  
beschreven werk.

De werkzaamheden zijn uitgevoerd in het jaar 2013

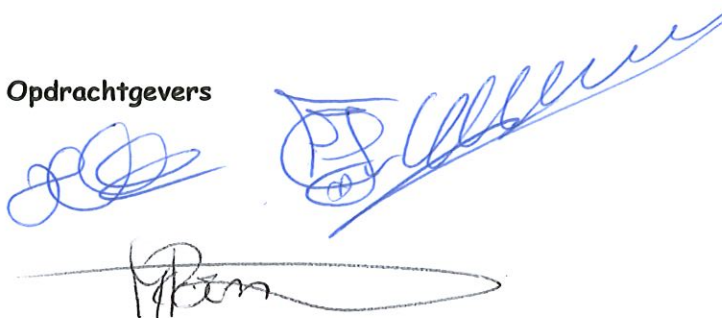
De definitieve oplevering vond plaats te

Gouda, 3 mei 2013

Revac Specialistische Technieken BV



Opdrachtgevers





**Specialistische Technieken BV**

Jacob Gillesstraat 3  
2582 XW Den Haag  
Tel.: 070 - 3229351  
[info@revac.nl](mailto:info@revac.nl)  
[www.revac.nl](http://www.revac.nl)

## Vijzelstaten

Project: Graaf Florisweg 66/68 te Gouda  
Onderwerp: Funderingsherstel door middel van Sobu-palen®  
Uitvoering: Januari/april 2013

[illegible]

blad : 515  
project: 5433  
ond. :

1 BAK = 0,036  
1000 = 28302

PALENSTAAT

paal	paal + wand	P.d.	Y-paalkant (neg. l. = 20 kN)
1/8	69 + 14 = 83	105	(105 + 3000) / 1,5 = 2010
2/9	65 + 15 = 80	100	161 1/300000 Paal 20
3/10	66 + 14 = 80	100	161
4/11	64 + 14 = 78	97	156 1/300000 Paal 270
5/12	63 + 15 = 78	90	90
6/13	66 + 12 = 78	83	44
7/14	60 + 10 = 70	75	132
14	77 + 15 = 92	115	172
16	64 + 13 = 77	97	152
17	62 + 11 = 73	96	157
18	75 + 11 = 86	109	171
19	81 + 11 = 92	117	181
20	76 + 11 = 87	109	171
21	64 + 12 = 76	95	143
22/27	34 + 6 = 40	50	124
23/26	34 + 9 = 43	53	127
24/25	42 + 12 = 54	69	126
28/29	41 + 15 = 56	109	171
29/30	64 + 4 = 68	96	156 1/300000 Paal 270
31/32	64 + 4 = 68	96	156 1/300000 Paal 270
32	32 + 6 = 38	48	101
35	58 + 14 = 72	90	150
36/39	48 + 43 = 91	109	171

blad : 516  
project: 6433  
and. :



paal	perim. + uccorde	Rd	Vpallrecht
37 / 40	22 + 38 = 66	82	140
38 / 41	56 + 37 = 93	103	14

### Paal diameter

De palen 36 E/4 worden centraal geplaatst worden

Paal diameter kan dan zijn 140/140

Overige palen worden eveneens geplaatst

Paal diameter wordt dan eveneens 140/140

Centrale paal 140/140 op stekels

F.d. = 117 hal d = 117 x 114 = 13338

H.d. = 117 x 114 = 13338

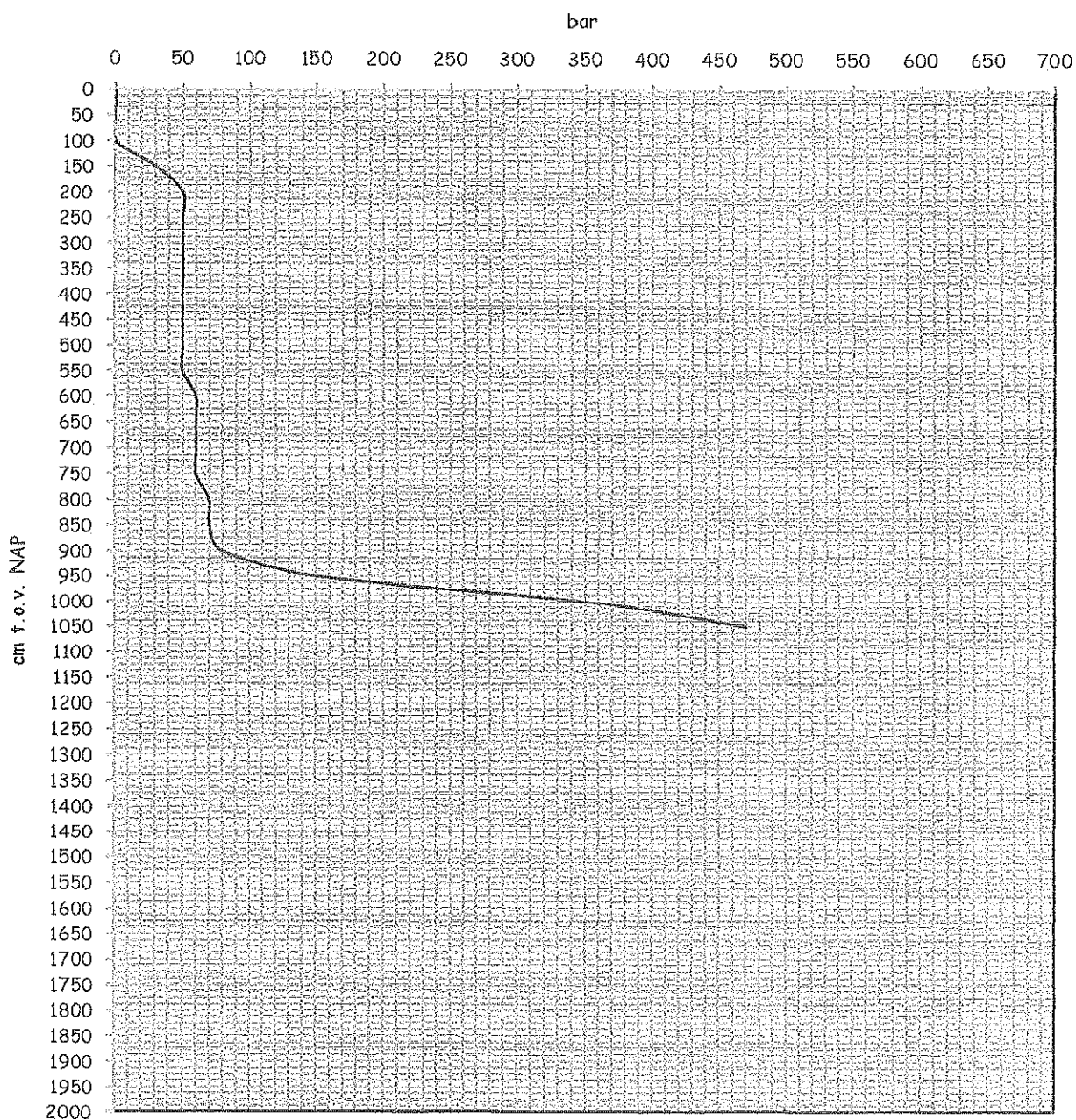
C. halve paal diameter

Zie blad 62 16 E/4 66 18 = paal diameter

Paalnummer: 1  
Werk: Graaf Florisweg 66/68 Gouda  
Datum: feb-13  
Paaltype: R114/140  
Paalvoet: 140mm

Drukplaat: steltframe  
Vijzelkracht: 167 kN  
Fixatiekracht: 83 kN  
Paalpuntniveau: 10,65 - NAP  
Helling: < 5°

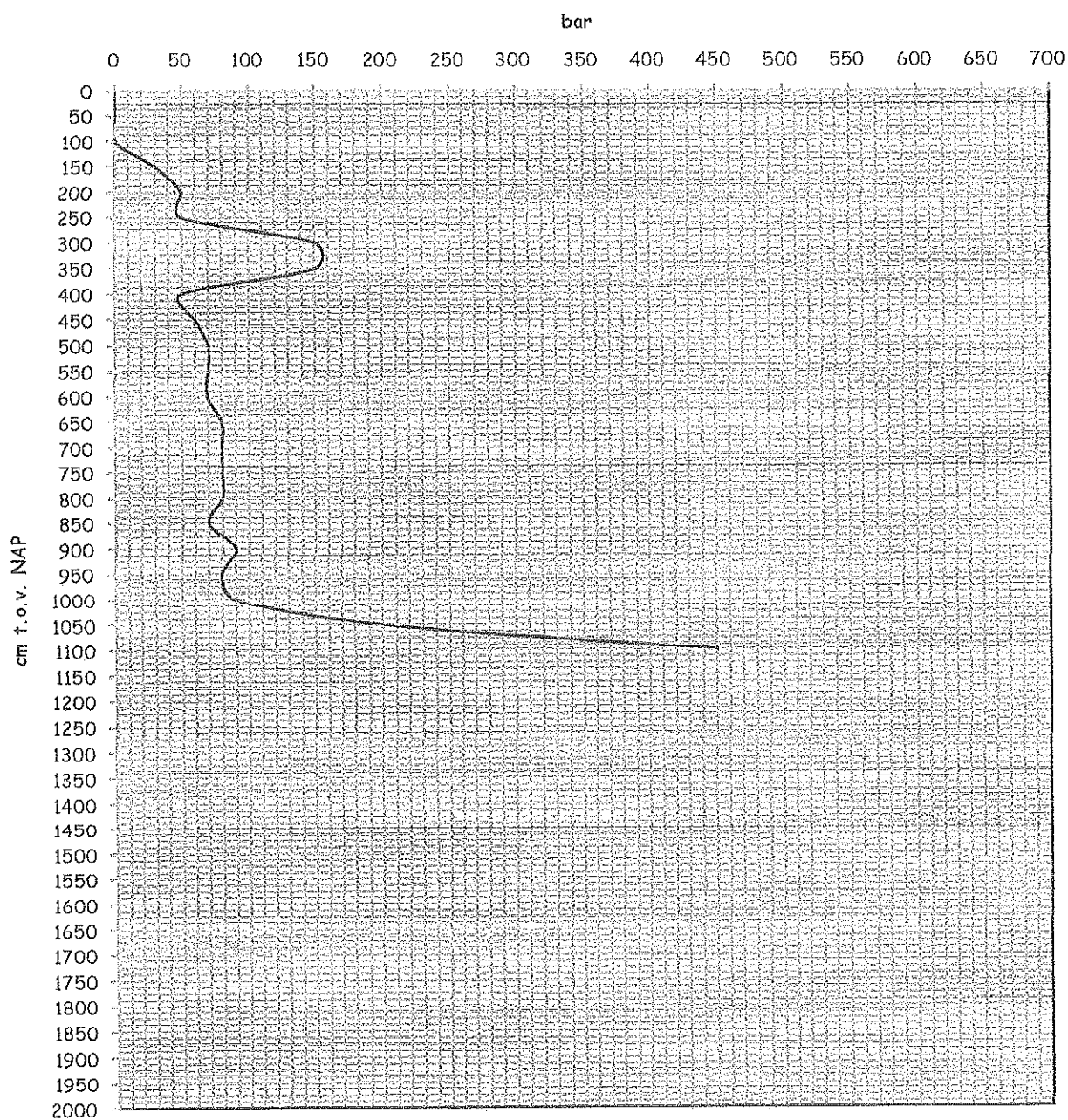
kN	0	18	36	54	71	89	107	125	143	160	179	196	214	232	250
bar	0	50	100	150	200	250	300	350	400	450	500	550	600	650	700



Paalnummer: 2  
Werk: Graaf Florisweg 66/68 Gouda  
Datum: feb-13  
Paaltype: R114/140  
Paalvoet: 140mm

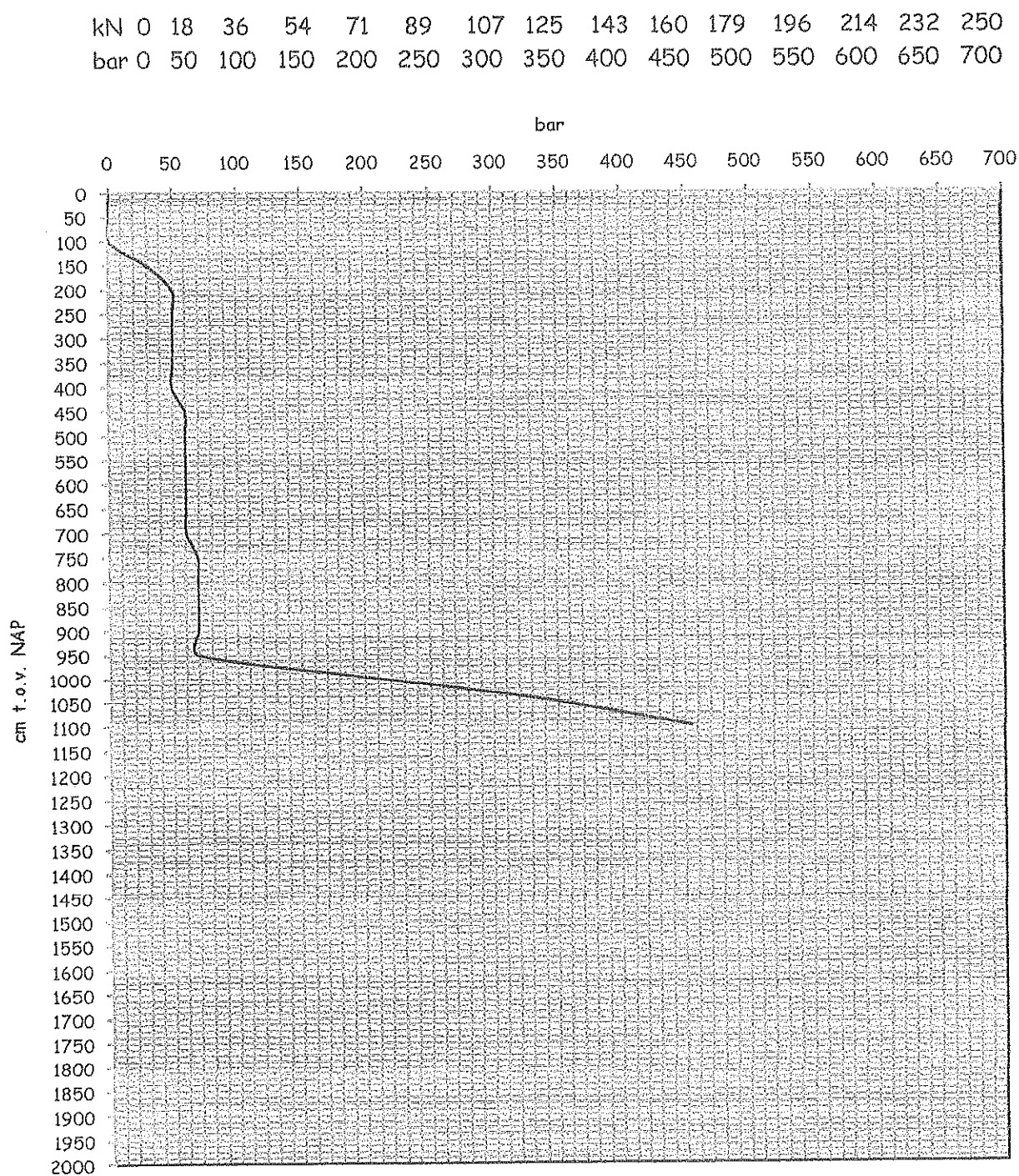
Drukplaat: steltframe  
Vijzelkracht: 161 kN  
Fixatiekracht: 80 kN  
Paalpuntniveau: 11,03 - NAP  
Helling: < 5°

kN	0	18	36	54	71	89	107	125	143	160	179	196	214	232	250
bar	0	50	100	150	200	250	300	350	400	450	500	550	600	650	700



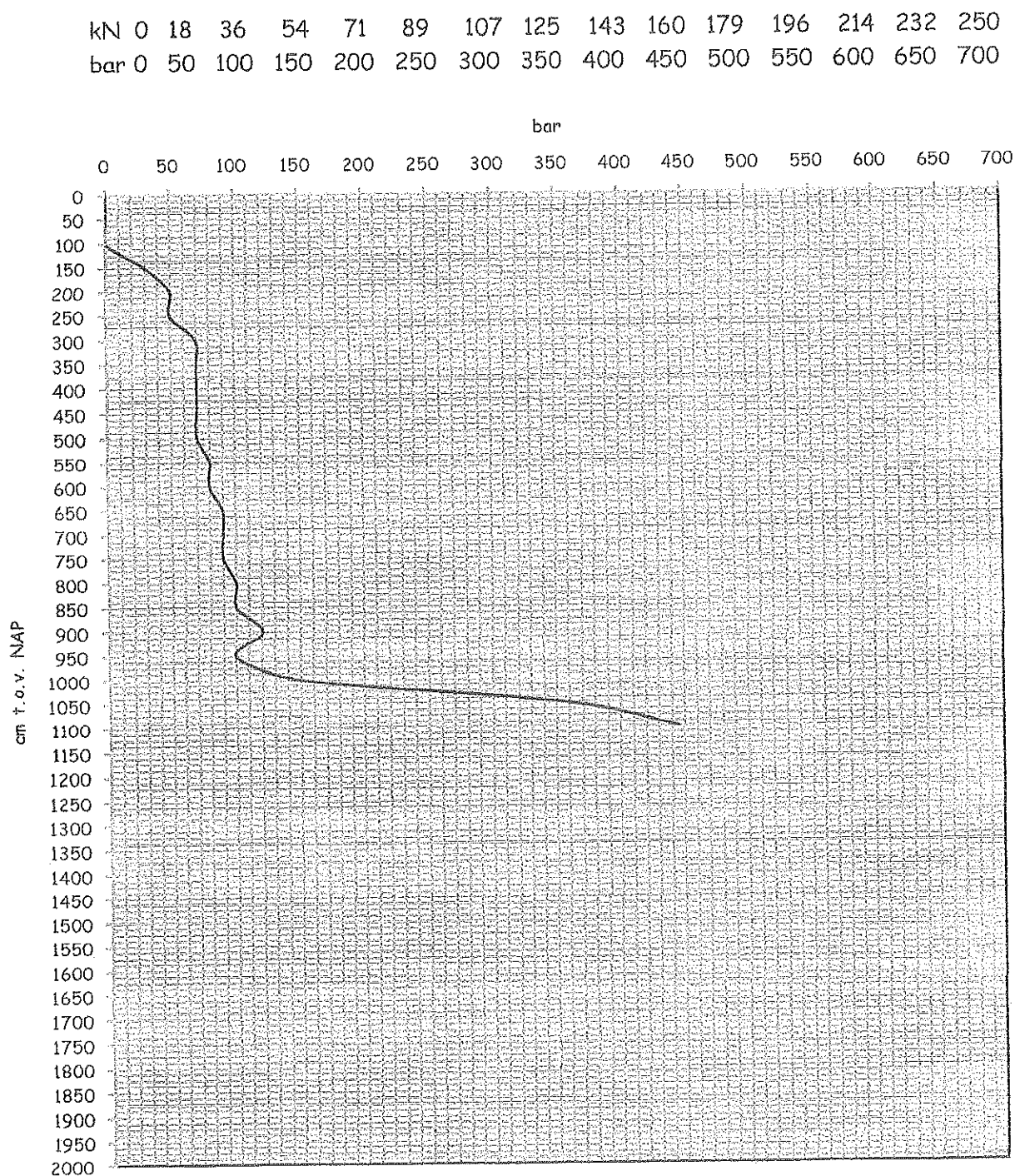
Paalnummer: 3  
Werk: Graaf Florisweg 66/68 Gouda  
Datum: feb-13  
Paaltype: R114/140  
Paalvoet: 140mm

Drukplaat: steltframe  
Vijzelkracht: 161 kN  
Fixatiekracht: 80 kN  
Paalpuntniveau: 10,77 - NAP  
Helling: < 5°



Paalnummer: 4  
Werk: Graaf Florisweg 66/68 Gouda  
Datum: mrt-13  
Paaltype: R114/140  
Paalvoet: 140mm

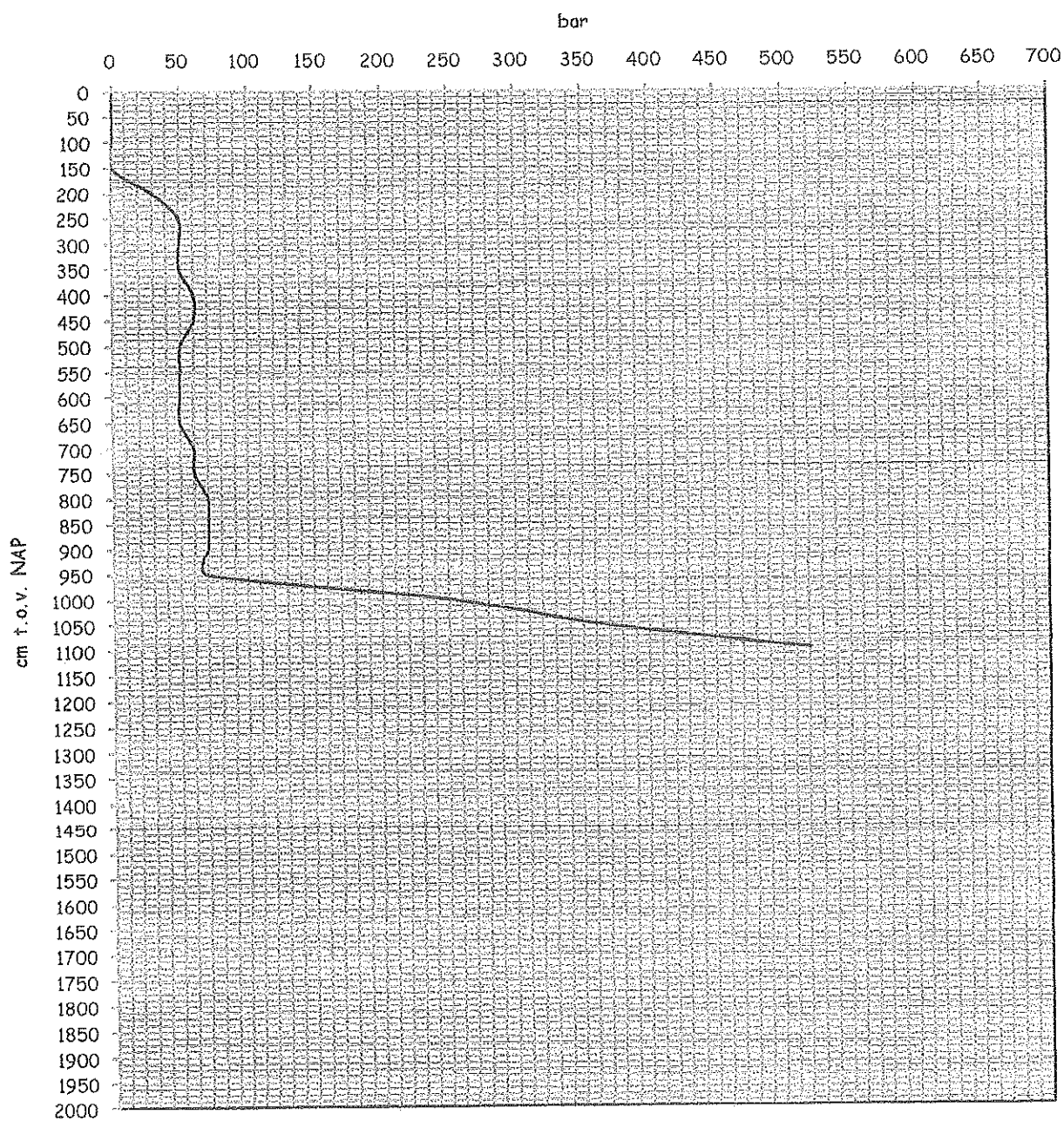
Drukplaat: steltframe  
Vijzelkracht: 158 kN  
Fixatiekracht: 78 kN  
Paalpuntniveau: 10,82 - NAP  
Helling: < 5°



Paalnummer: 5  
Werk: Graaf Florisweg 66/68 Gouda  
Datum: mrt-13  
Paaltype: R114/140  
Paalvoet: 140mm

Drukplaat: steltframe  
Vijzelkracht: 150 kN  
Fixatiekracht: 90 kN  
Paalpuntniveau: 10,88 - NAP  
Helling: < 5°

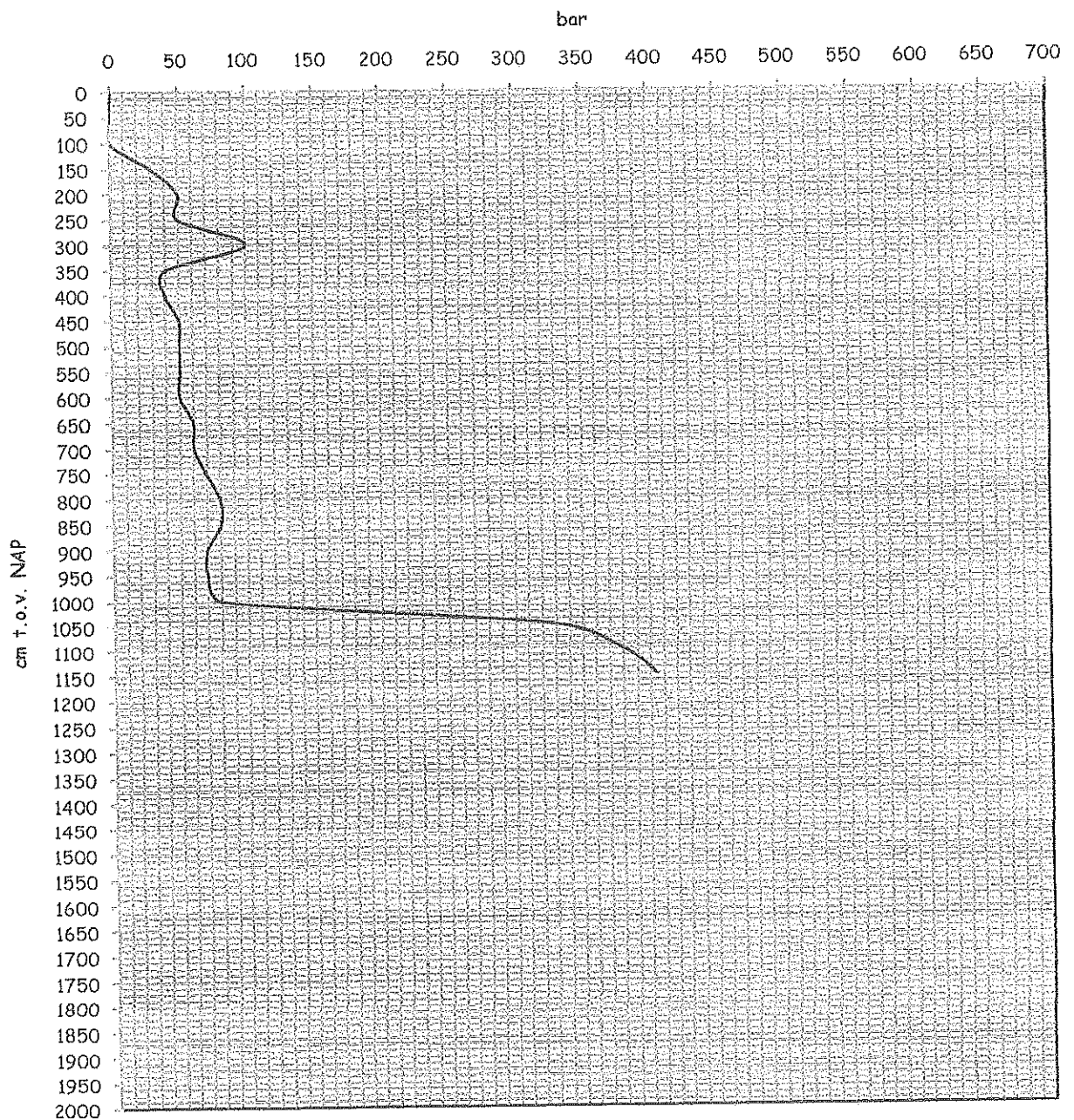
kN	0	18	36	54	71	89	107	125	143	160	179	196	214	232	250
bar	0	50	100	150	200	250	300	350	400	450	500	550	600	650	700



Paalnummer: 6  
Werk: Graaf Florisweg 66/68 Gouda  
Datum: feb-13  
Paaltype: R114/140  
Paalvoet: 140mm

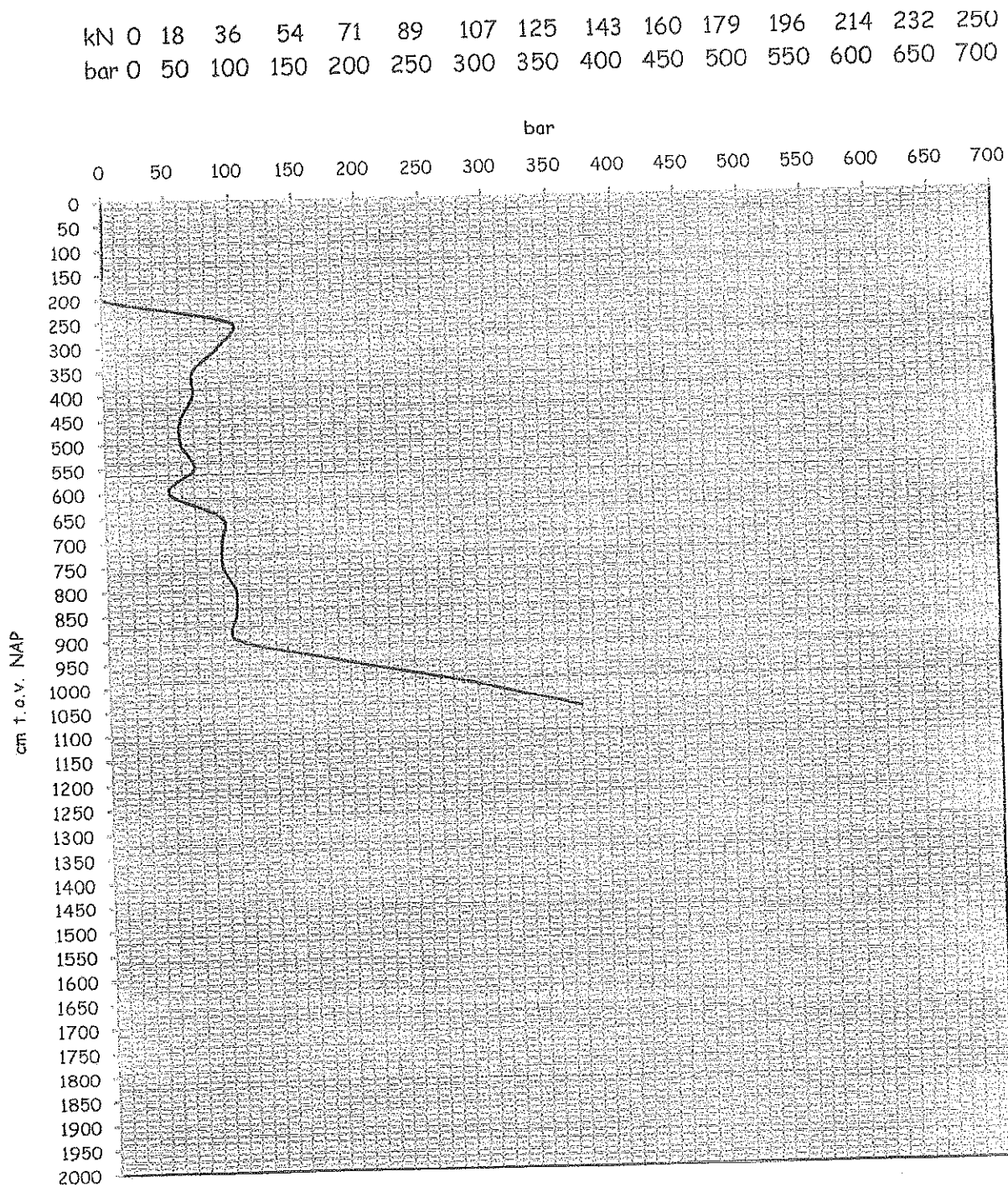
Drukplaat: steltframe  
Vijzelkracht: 144 kN  
Fixatiekracht: 68 kN  
Paalpuntniveau: 11,34 - NAP  
Helling: < 5°

kN	0	18	36	54	71	89	107	125	143	160	179	196	214	232	250
bar	0	50	100	150	200	250	300	350	400	450	500	550	600	650	700



Paalnummer: 7  
Werk: Graaf Florisweg 66/68 Gouda  
Datum: apr-13  
Paaltype: R114/140  
Paalvoet: 140mm

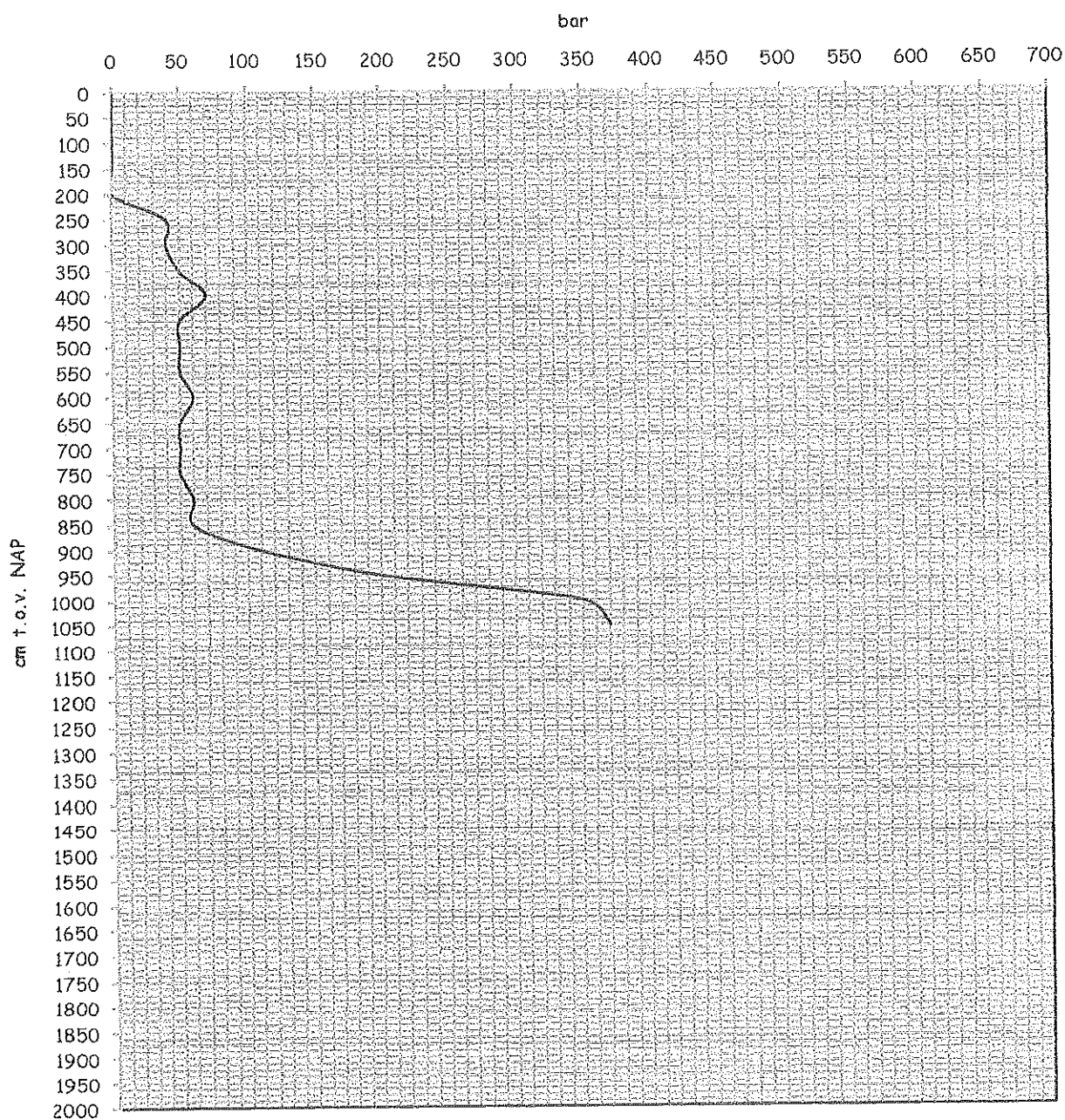
Drukplaat: steltframe  
Vijzelkracht: 171 kN  
Fixatiekracht: 109 kN  
Paalpuntniveau: 10,17 - NAP  
Helling: < 5°



Paalnummer: 8  
Werk: Graaf Florisweg 66/68 Gouda  
Datum: mrt-13  
Paaltype: R114/140  
Paalvoet: 140mm

Drukplaat: steltframe  
Vijzelkracht: 167 kN  
Fixatiekracht: 105 kN  
Paalpuntniveau: 10,21 - NAP  
Helling: < 5°

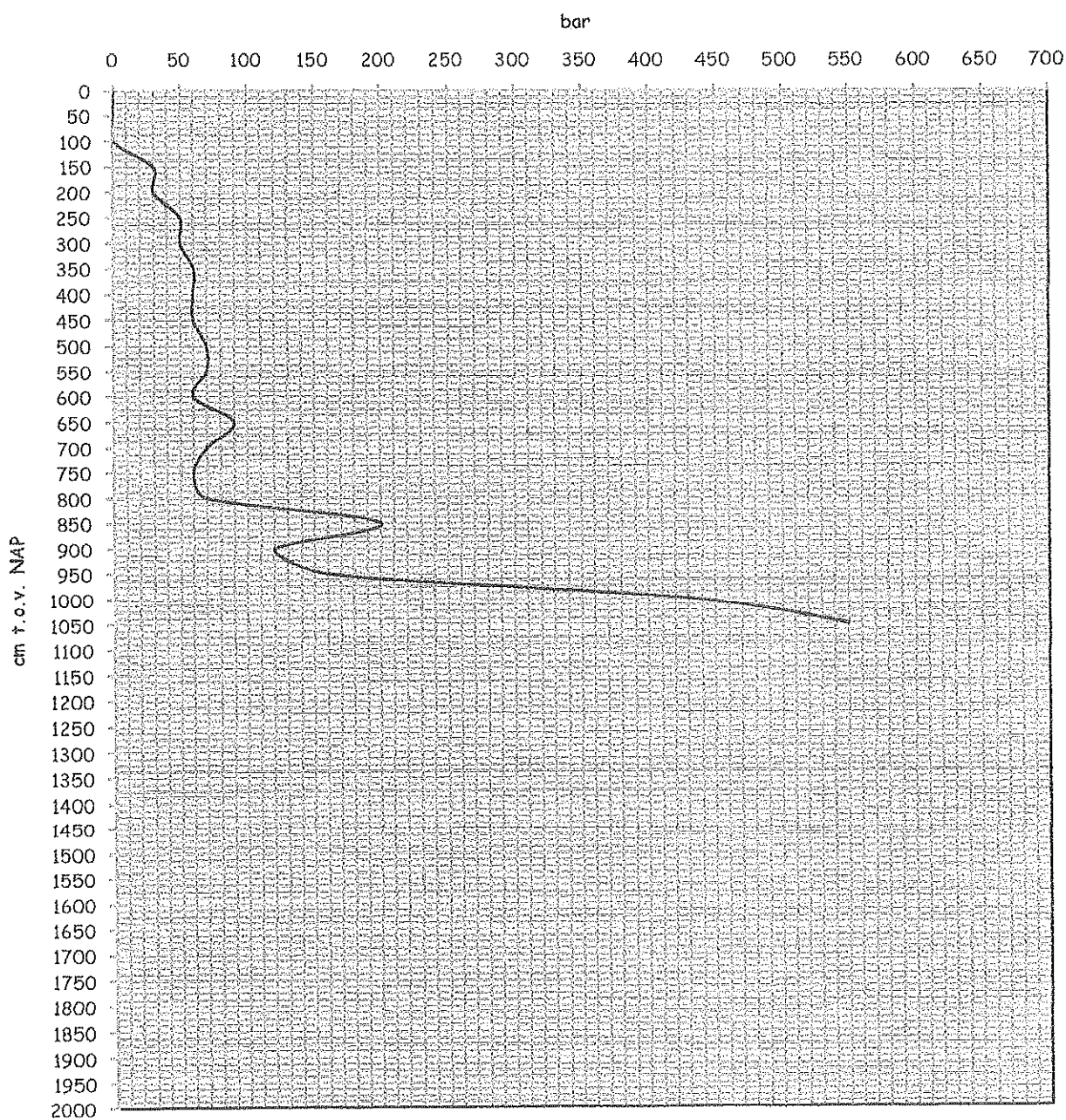
kN	0	18	36	54	71	89	107	125	143	160	179	196	214	232	250
bar	0	50	100	150	200	250	300	350	400	450	500	550	600	650	700



Paalnummer: 9  
Werk: Graaf Florisweg 66/68 Gouda  
Datum: feb-13  
Paaltype: R114/140  
Paalvoet: 140mm

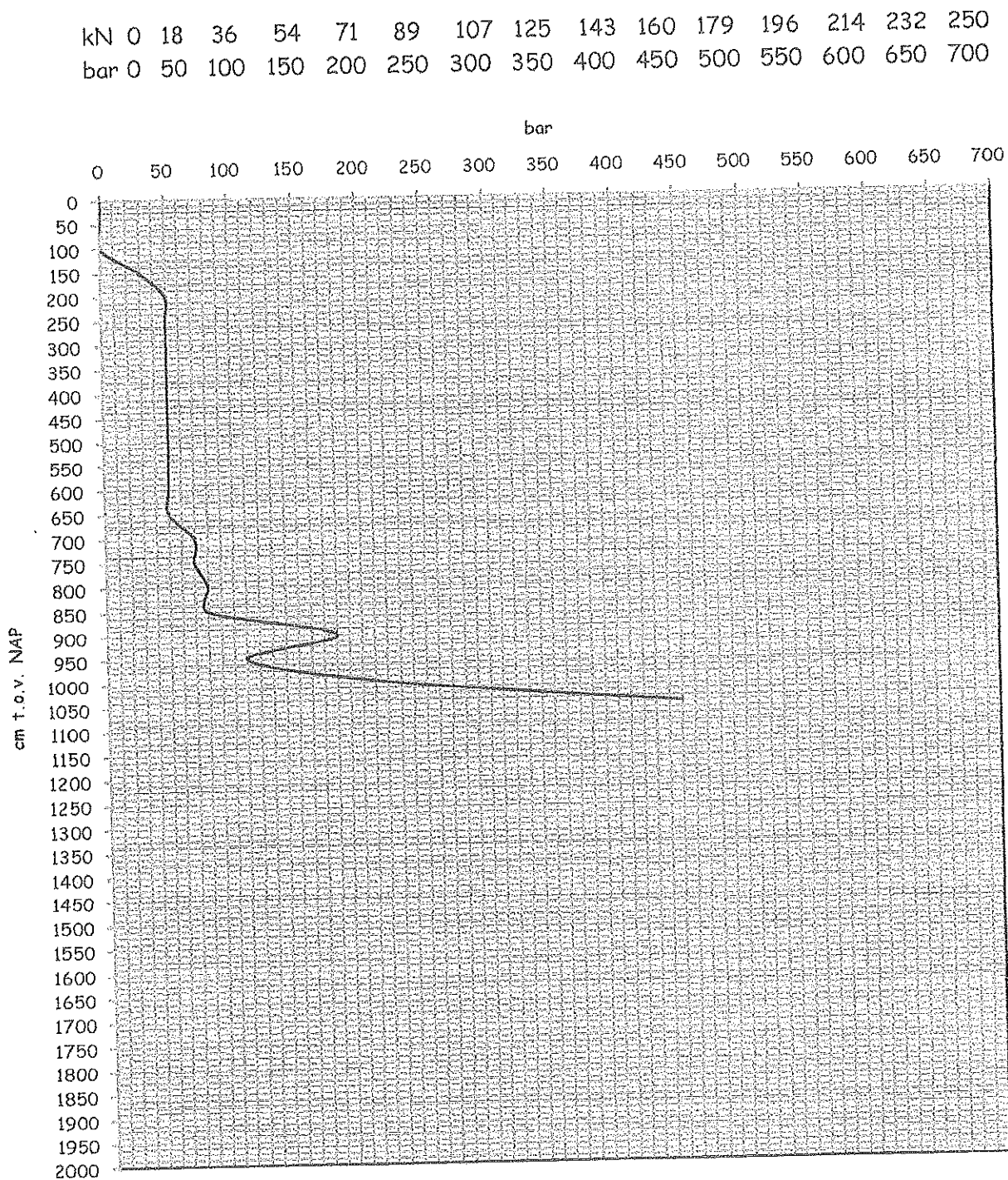
Drukplaat: steltframe  
Vijzelkracht: 161 kN  
Fixatiekracht: 100 kN  
Paalpuntniveau: 10,33 - NAP  
Helling: < 5°

kN	0	18	36	54	71	89	107	125	143	160	179	196	214	232	250
bar	0	50	100	150	200	250	300	350	400	450	500	550	600	650	700



Paalnummer: 10  
Werk: Graaf Florisweg 66/68 Gouda  
Datum: feb-13  
Paaltype: R114/140  
Paalvoet: 140mm

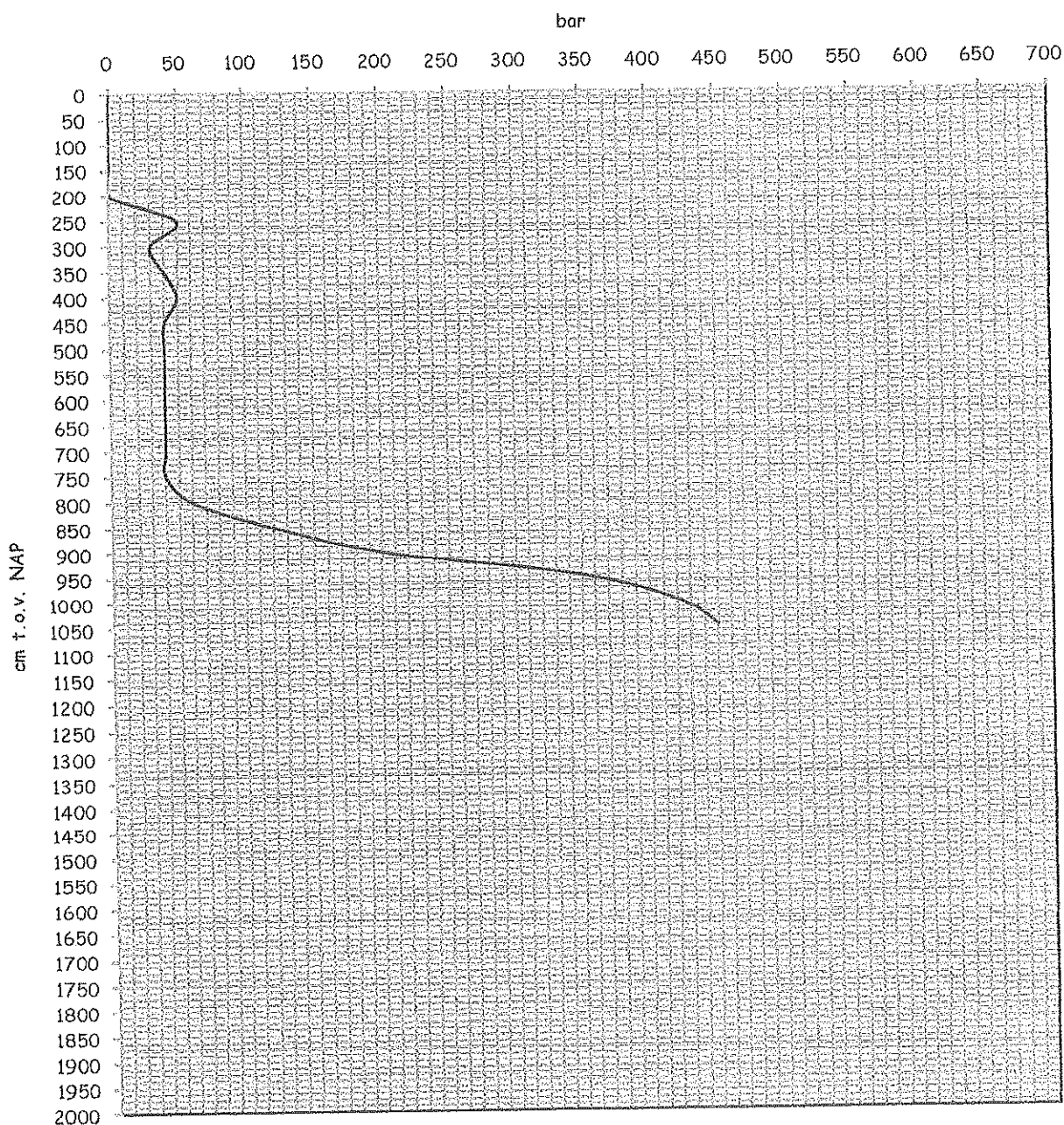
Drukplaat: steltframe  
Vijzelkracht: 161 kN  
Fixatiekracht: 80 kN  
Paalpuntniveau: 10,53 - NAP  
Helling: < 5°



Paalnummer: 11  
Werk: Graaf Florisweg 66/68 Gouda  
Datum: feb-13  
Paaltype: R76/140  
Paalvoet: 140mm

Drukplaat: trekframe  
Vijzelkracht: 158 kN  
Fixatiekracht: 80 kN  
Paalpuntniveau: 10,38 - NAP  
Helling: < 5°

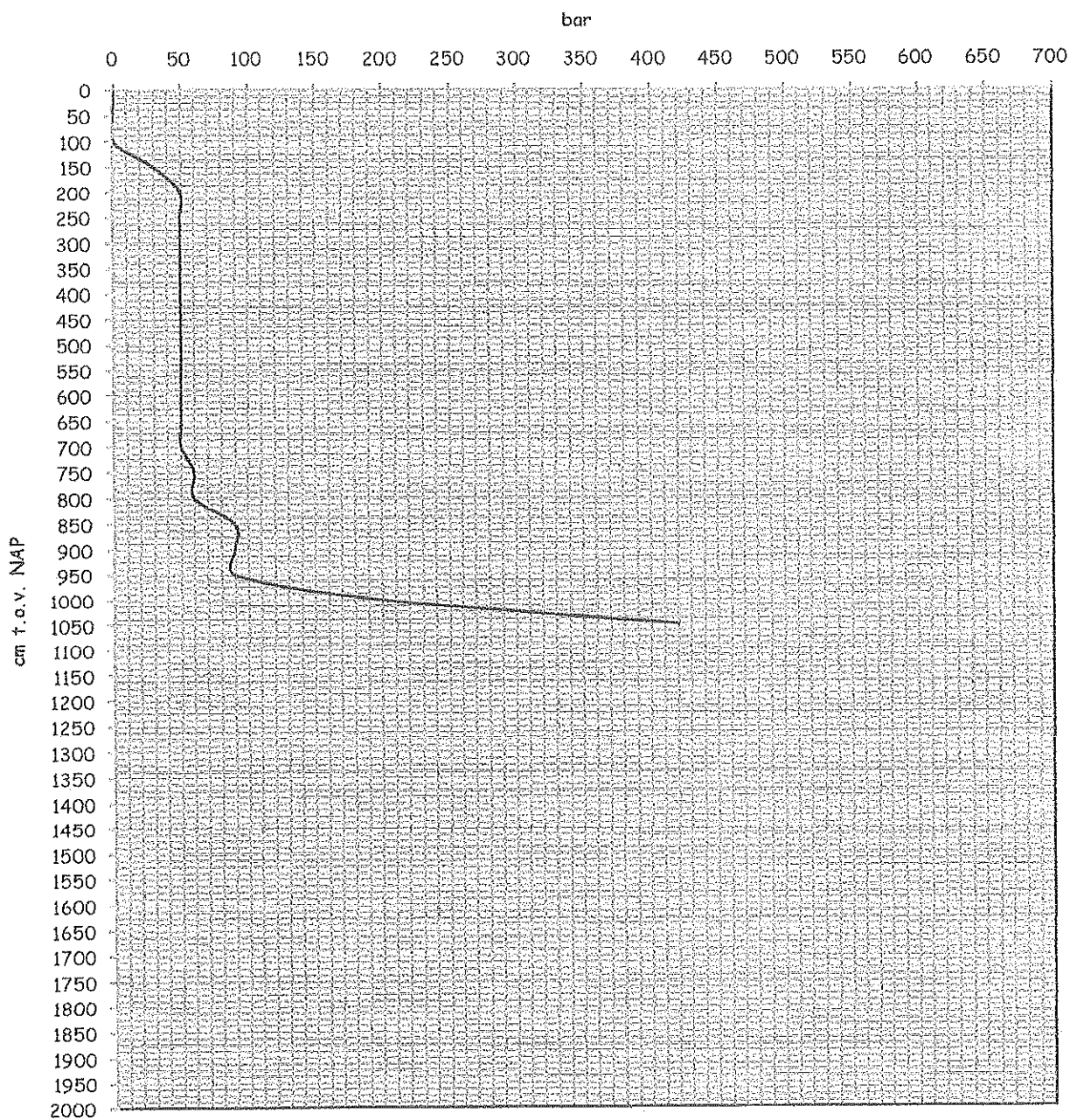
kN	0	18	36	54	71	89	107	125	143	160	179	196	214	232	250
bar	0	50	100	150	200	250	300	350	400	450	500	550	600	650	700



Paalnummer: 12  
Werk: Graaf Florisweg 66/68 Gouda  
Datum: feb-13  
Paaltype: R114/140  
Paalvoet: 140mm

Drukplaat: steltframe  
Vijzelkracht: 150 kN  
Fixatiekracht: 72 kN  
Paalpuntniveau: 10,65 - NAP  
Helling: < 5°

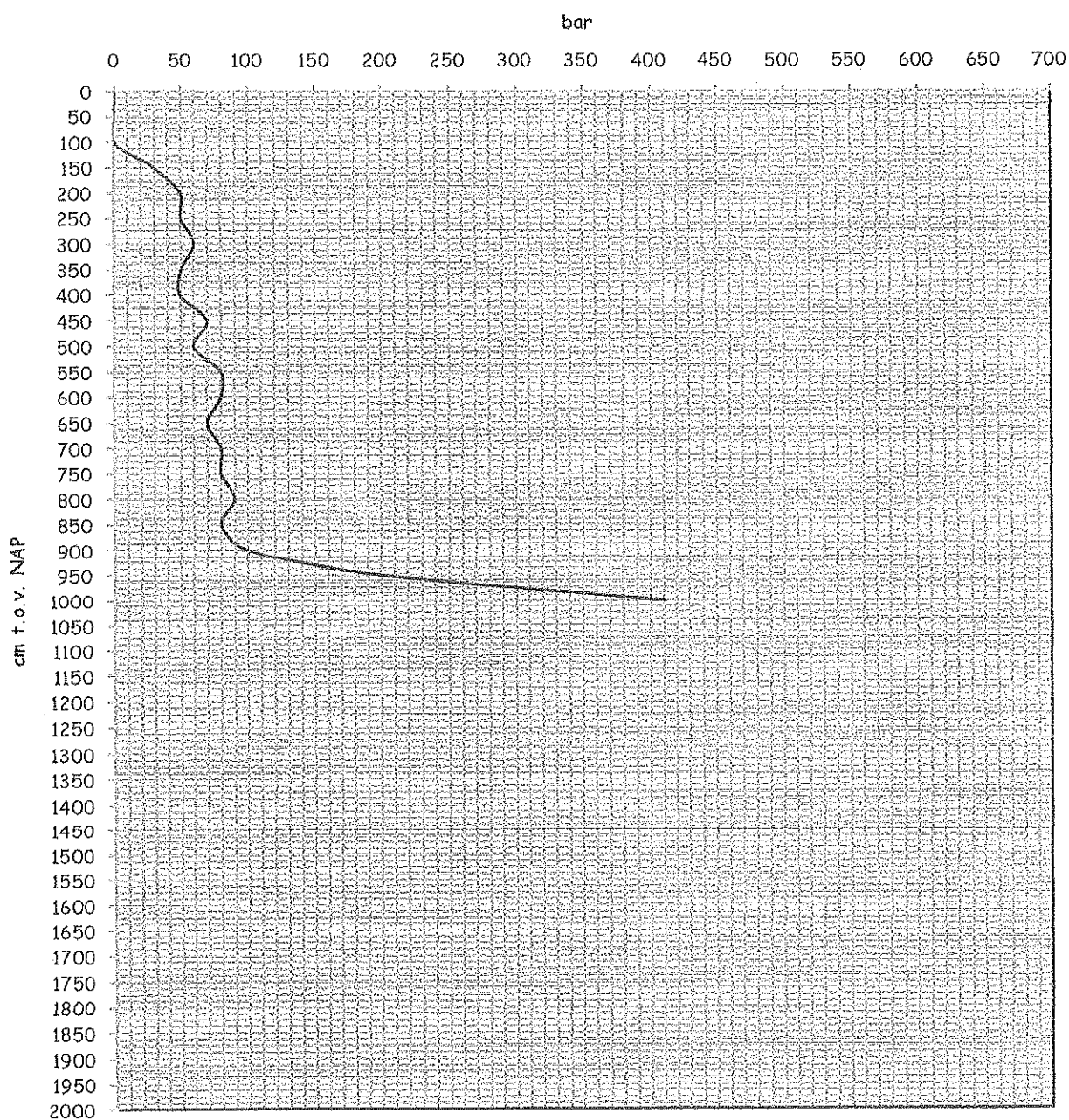
kN	0	18	36	54	71	89	107	125	143	160	179	196	214	232	250
bar	0	50	100	150	200	250	300	350	400	450	500	550	600	650	700



Paalnummer: 13  
Werk: Graaf Florisweg 66/68 Gouda  
Datum: feb-13  
Paaltype: R114/140  
Paalvoet: 140mm

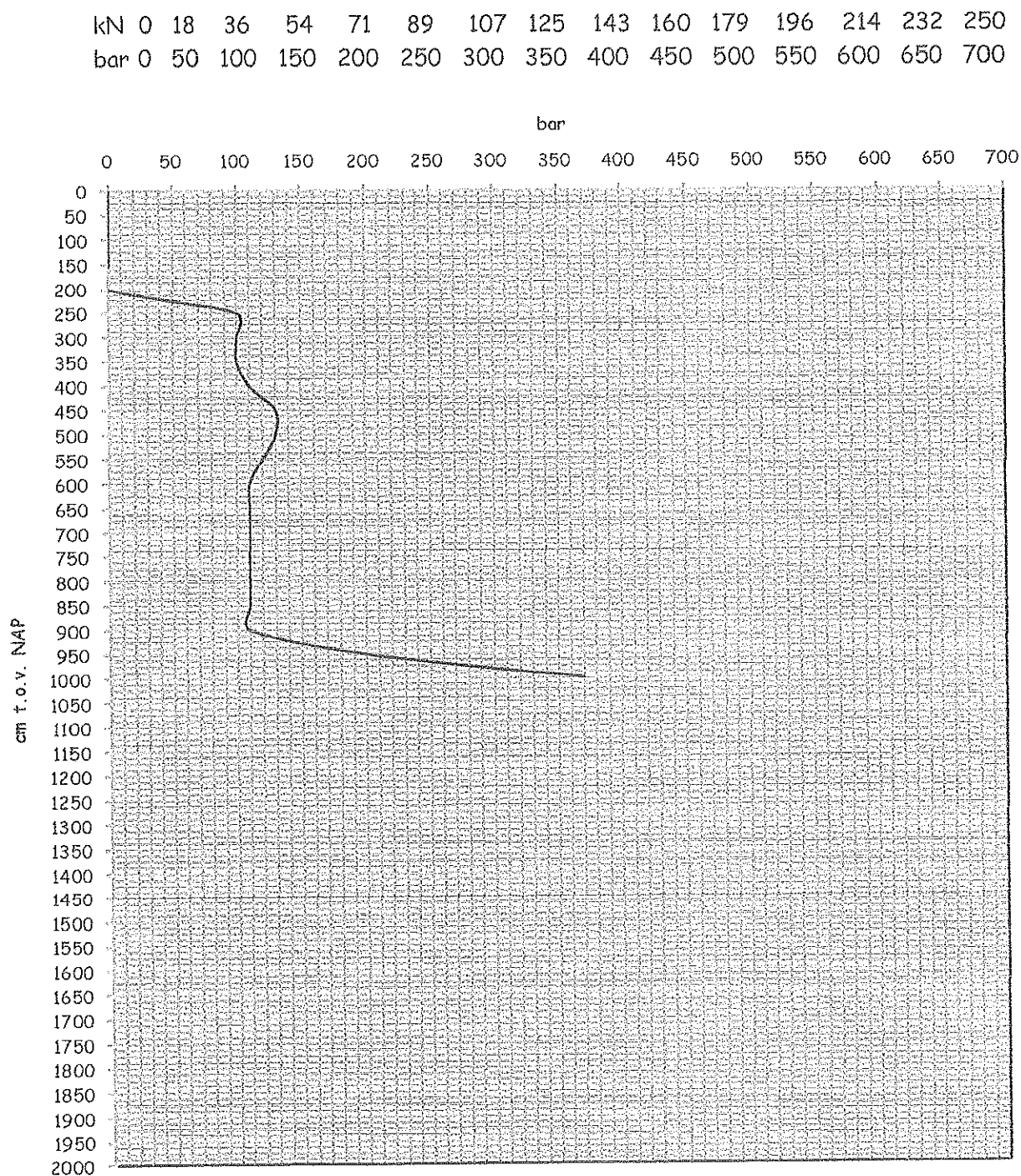
Drukplaat: steltframe  
Vijzelkracht: 144 kN  
Fixatiekracht: 85 kN  
Paalpuntniveau: 10,09 - NAP  
Helling: < 5°

kN	0	18	36	54	71	89	107	125	143	160	179	196	214	232	250
bar	0	50	100	150	200	250	300	350	400	450	500	550	600	650	700



Paalnummer: 14  
Werk: Graaf Florisweg 66/68 Gouda  
Datum: mrt-13  
Paaltype: R114/140  
Paalvoet: 140mm

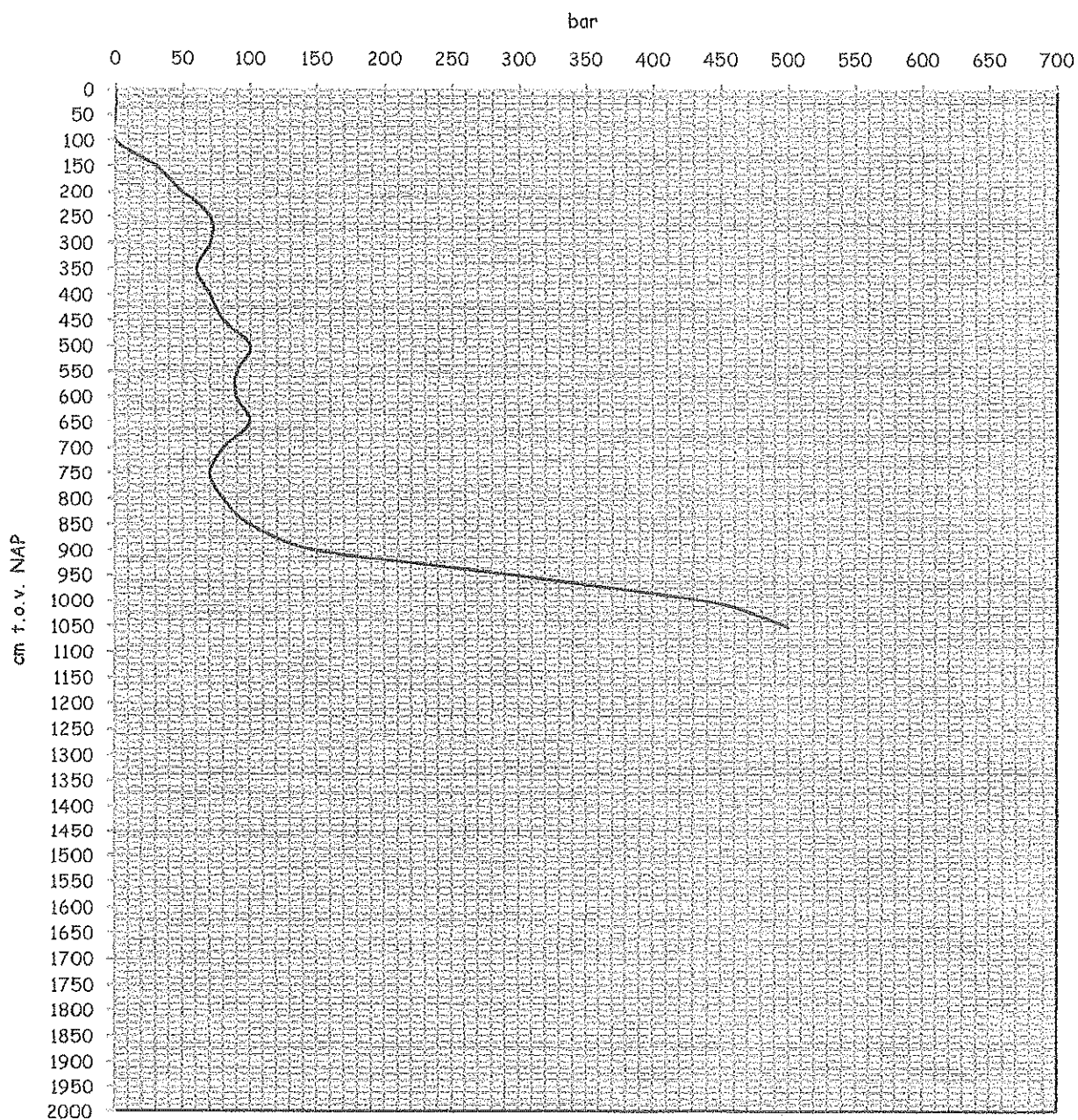
Drukplaat: steltframe  
Vijzelkracht: 133 kN  
Fixatiekracht: 75 kN  
Paalpuntniveau: 9,85 - NAP  
Helling: < 5°



Paalnummer: 15  
Werk: Graaf Florisweg 66/68 Gouda  
Datum: feb-13  
Paaltype: R114/140  
Paalvoet: 140mm

Drukplaat: steltframe  
Vijzelkracht: 178 kN  
Fixatiekracht: 92 kN  
Paalpuntniveau: 10,28 - NAP  
Helling: < 5°

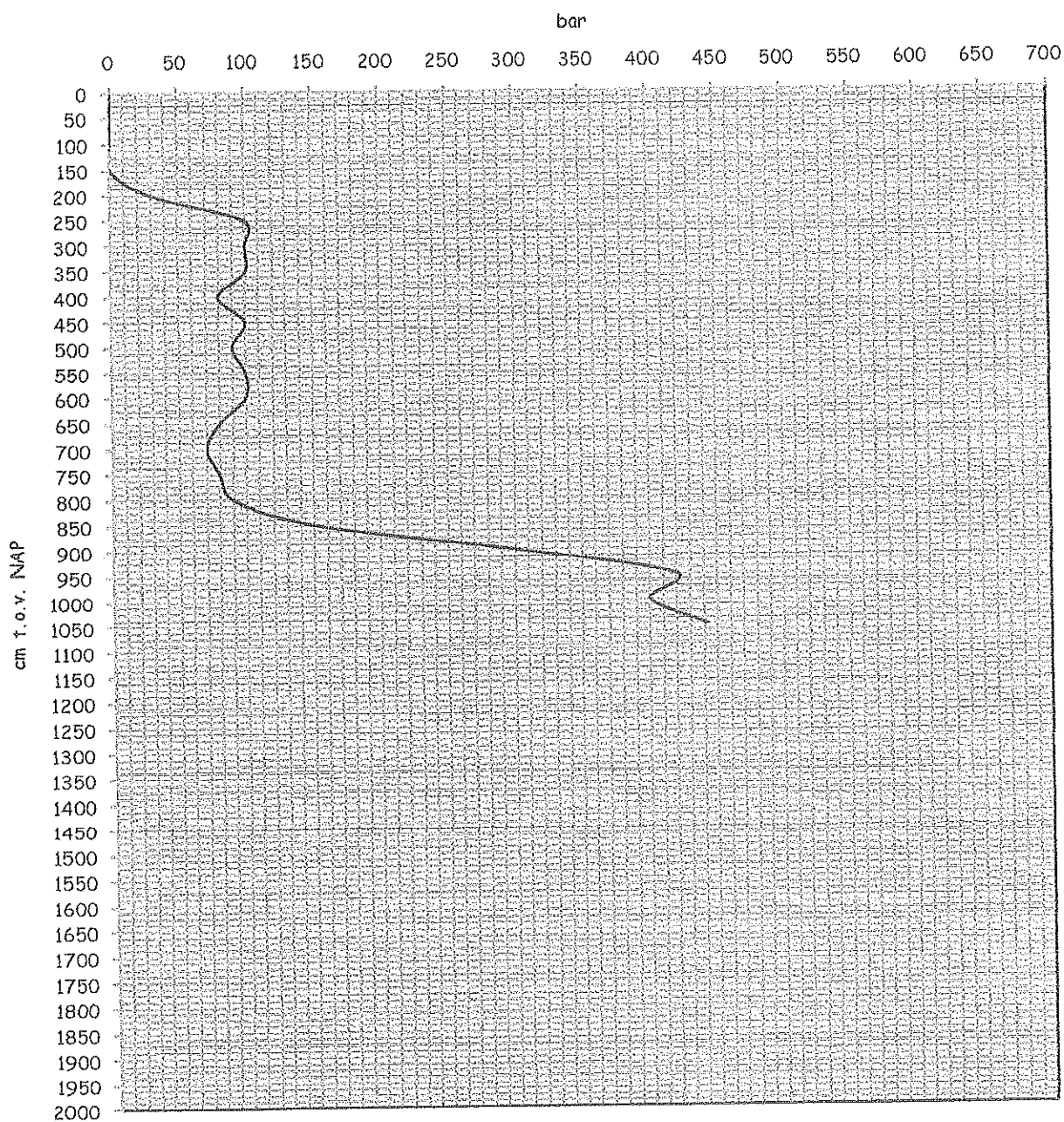
kN	0	18	36	54	71	89	107	125	143	160	179	196	214	232	250
bar	0	50	100	150	200	250	300	350	400	450	500	550	600	650	700



Paalnummer: 16  
Werk: Graaf Florisweg 66/68 Gouda  
Datum: mrt-13  
Paaltype: R114/140  
Paalvoet: 140mm

Drukplaat: steltframe  
Vijzelkracht: 158 kN  
Fixatiekracht: 97 kN  
Paalpuntniveau:  
Helling: < 5°

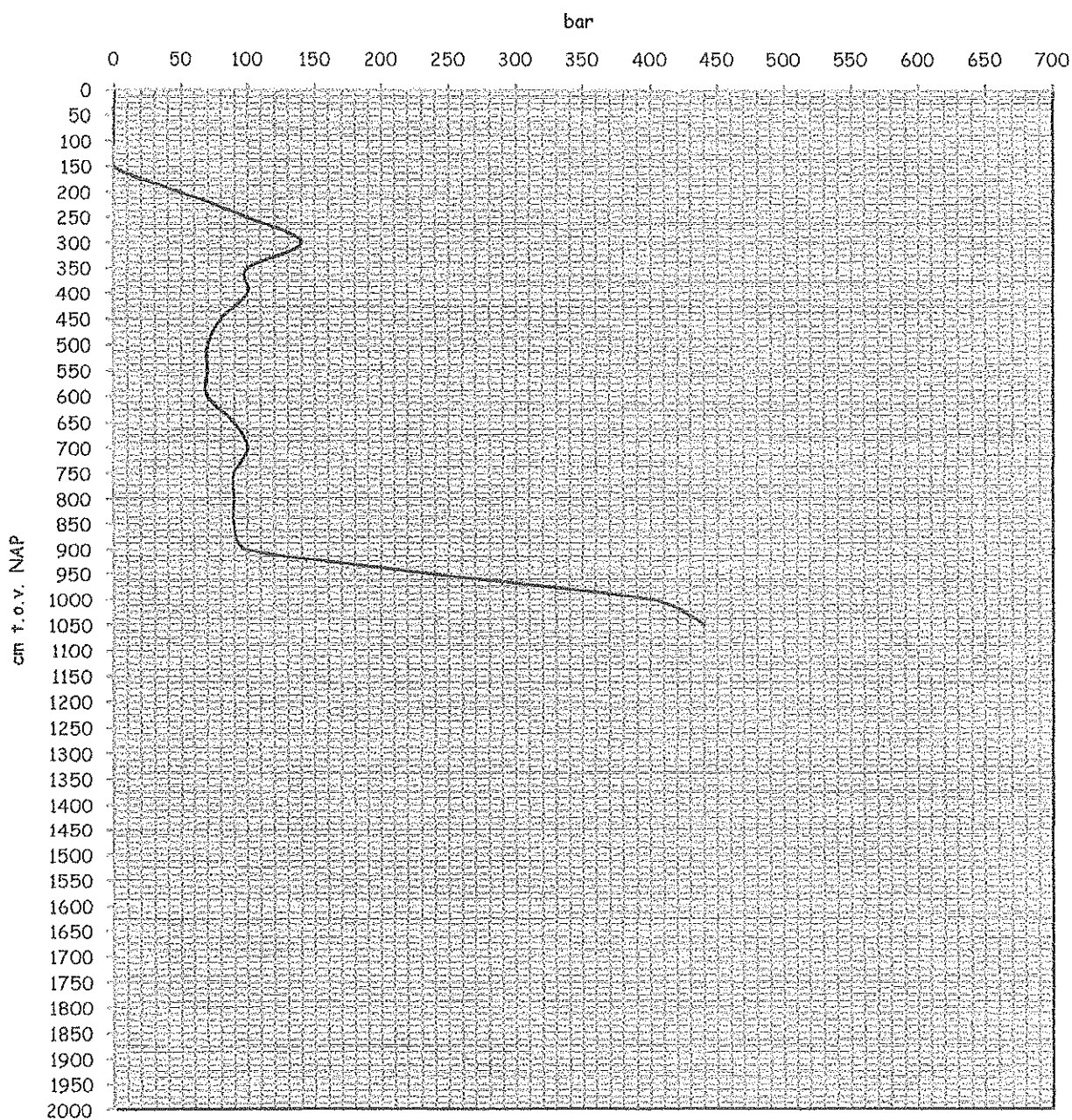
kN	0	18	36	54	71	89	107	125	143	160	179	196	214	232	250
bar	0	50	100	150	200	250	300	350	400	450	500	550	600	650	700



Paalnummer: 17  
Werk: Graaf Florisweg 66/68 Gouda  
Datum: mrt-13  
Paaltype: R114/140  
Paalvoet: 140mm

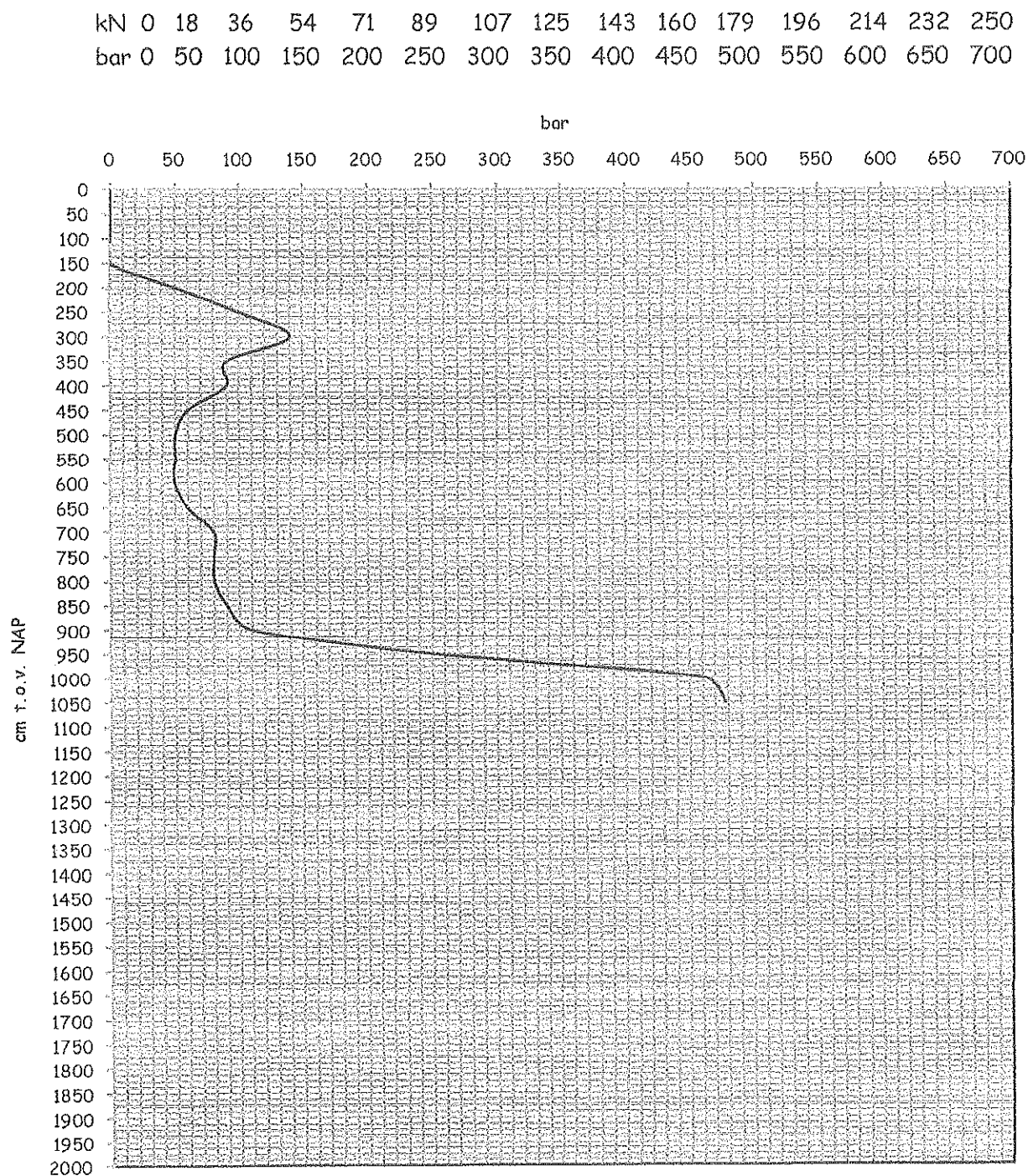
Drukplaat: steltframe  
Vijzelkracht: 171 kN  
Fixatiekracht: 109 kN  
Paalpuntniveau: 10,70 - NAP  
Helling: < 5°

kN 0 18 36 54 71 89 107 125 143 160 179 196 214 232 250  
bar 0 50 100 150 200 250 300 350 400 450 500 550 600 650 700



Paalnummer: 18  
Werk: Graaf Florisweg 66/68 Gouda  
Datum: mrt-13  
Paaltype: R114/140  
Paalvoet: 140mm

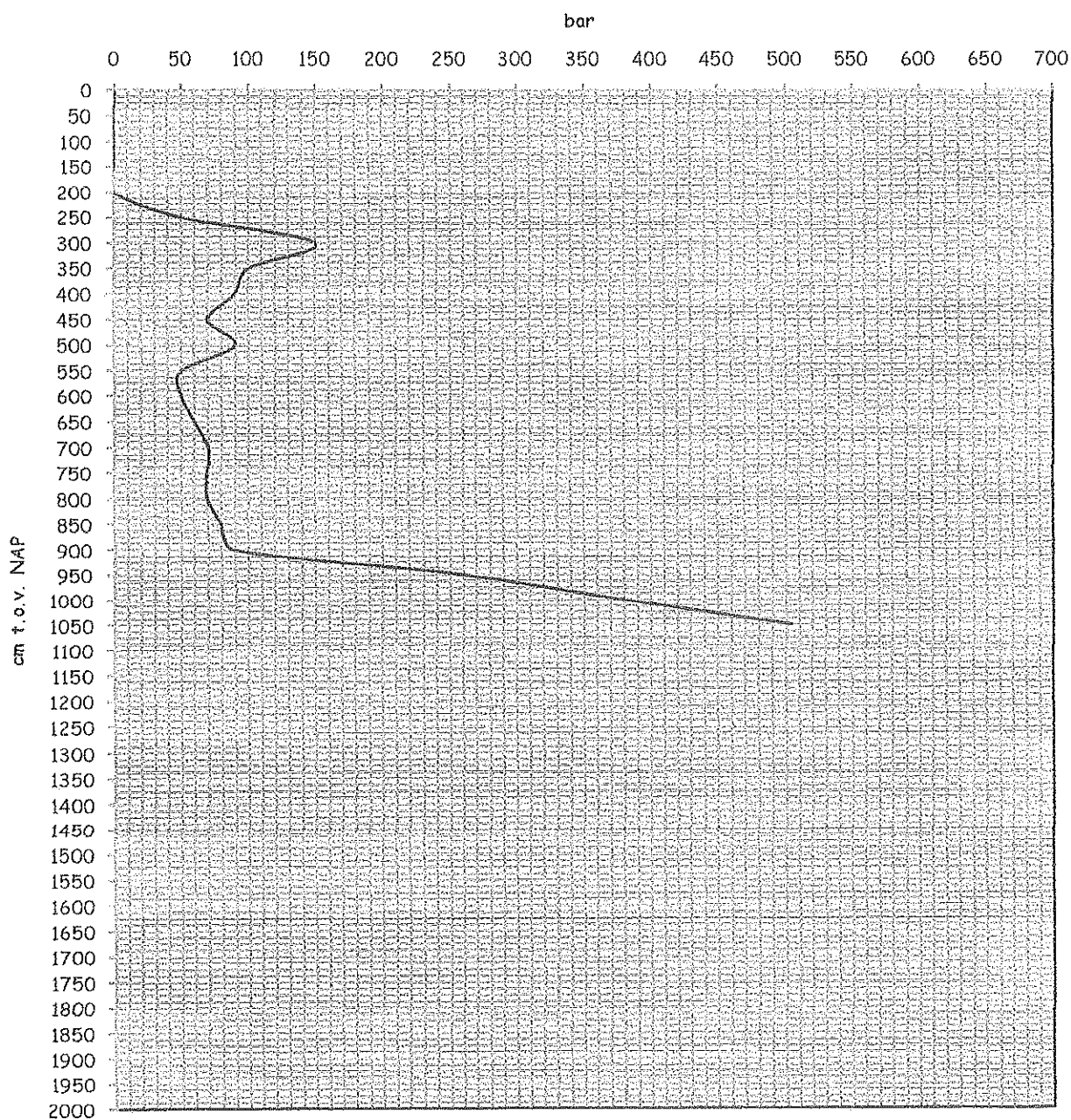
Drukplaat: steltframe  
Vijzelkracht: 171 kN  
Fixatiekracht: 109 kN  
Paalpuntniveau: 10,34 - NAP  
Helling: < 5°



Paalnummer: 19  
Werk: Graaf Florisweg 66/68 Gouda  
Datum: mrt-13  
Paaltype: R114/140  
Paalvoet: 140mm

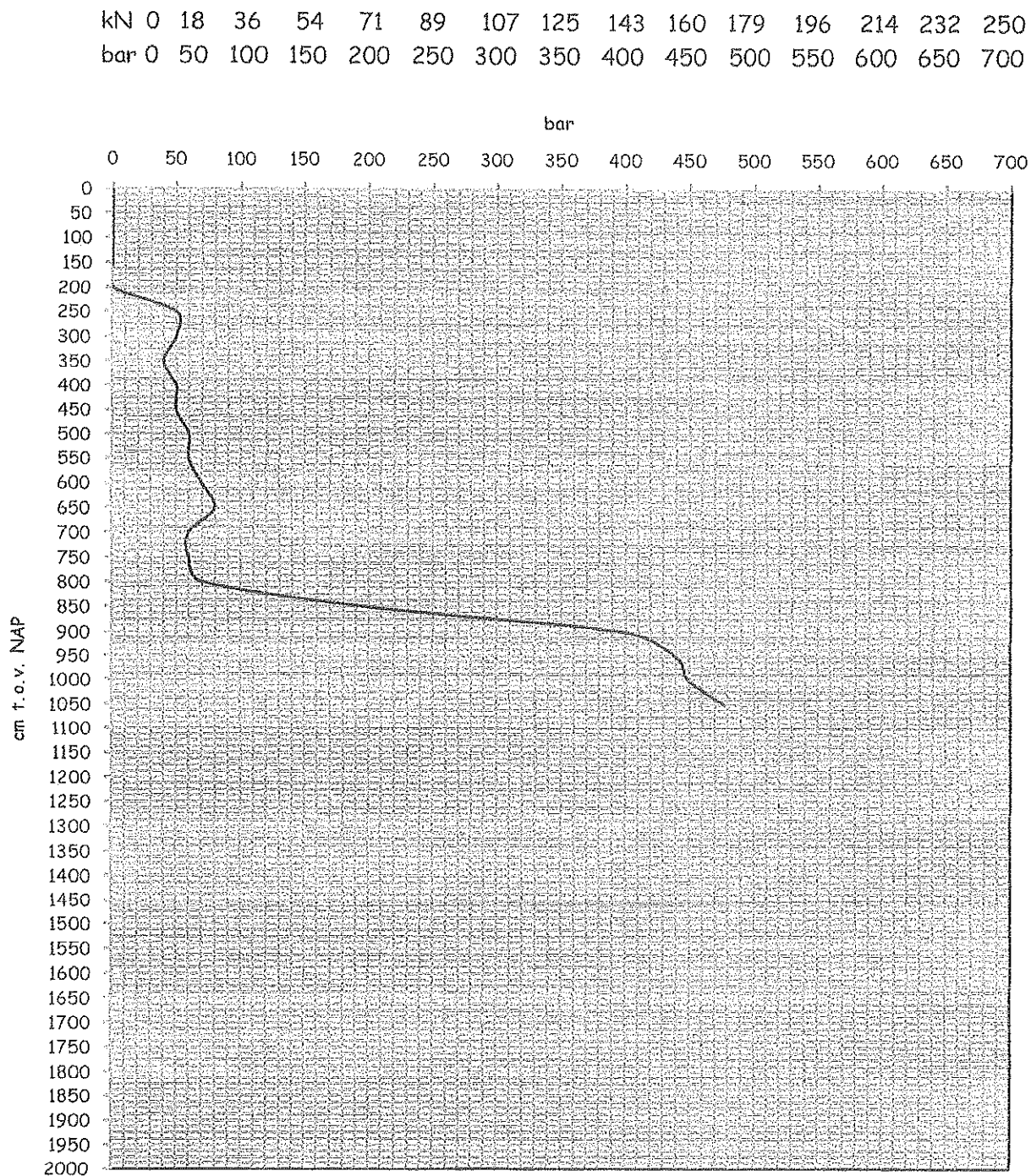
Drukplaat: steltframe  
Vijzelkracht: 181 kN  
Fixatiekracht: 117 kN  
Paalpuntniveau: 10,45 - NAP  
Helling: < 5°

kN	0	18	36	54	71	89	107	125	143	160	179	196	214	232	250
bar	0	50	100	150	200	250	300	350	400	450	500	550	600	650	700



Paalnummer: 20  
Werk: Graaf Florisweg 66/68 Gouda  
Datum: mrt-13  
Paaltype: R114/140  
Paalvoet: 140mm

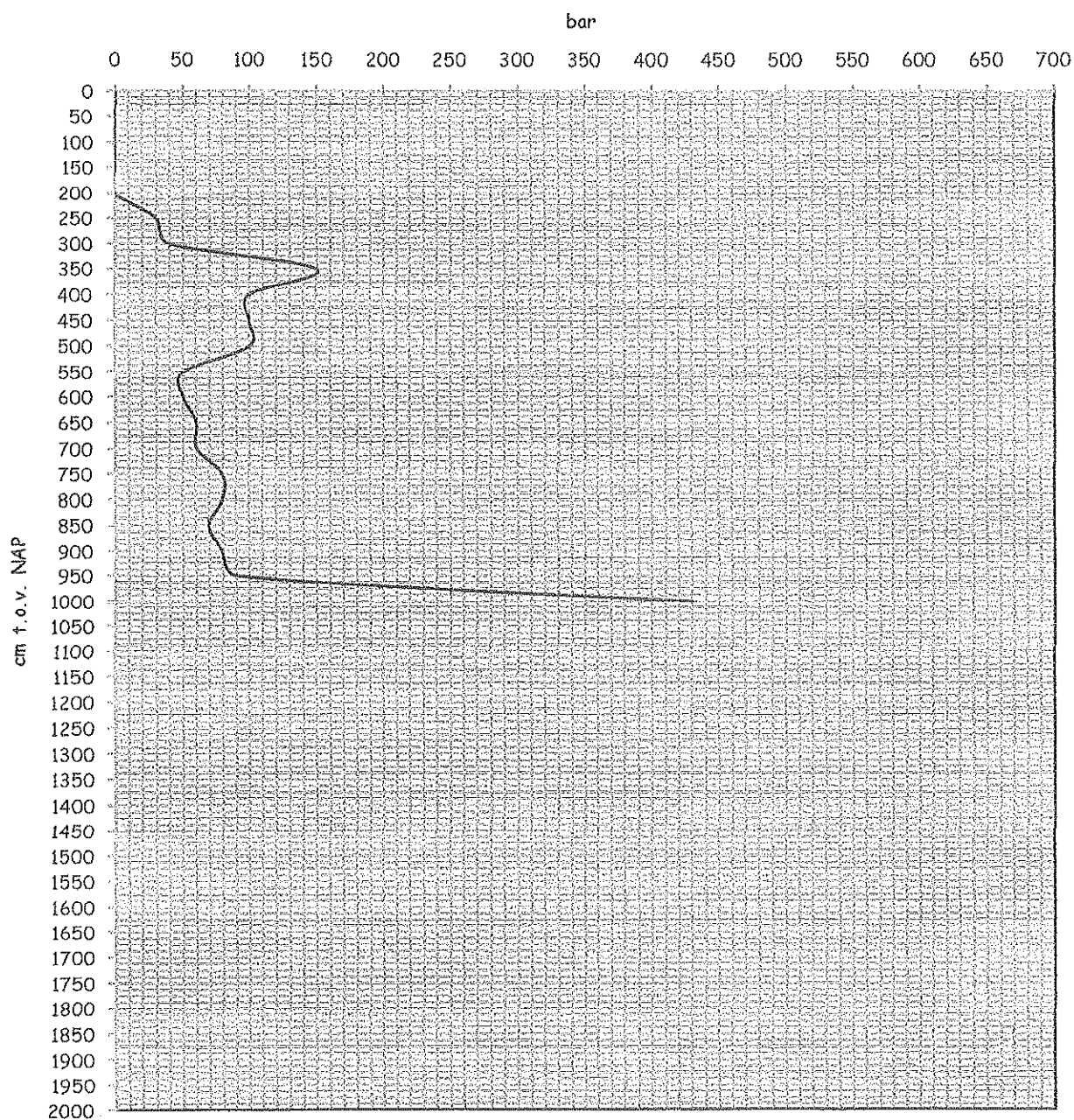
Drukplaat: steltframe  
Vijzelkracht: 171 kN  
Fixatiekracht: 109 kN  
Paalpuntniveau: 10,66 - NAP  
Helling: < 5°



Paalnummer: 21  
Werk: Graaf Florisweg 66/68 Gouda  
Datum: mrt-13  
Paaltype: R114/140  
Paalvaet: 140mm

Drukplaat: steltframe  
Vijzelkracht: 153 kN  
Fixatiekracht: 95 kN  
Paalpuntniveau: 9,83 - NAP  
Helling: < 5°

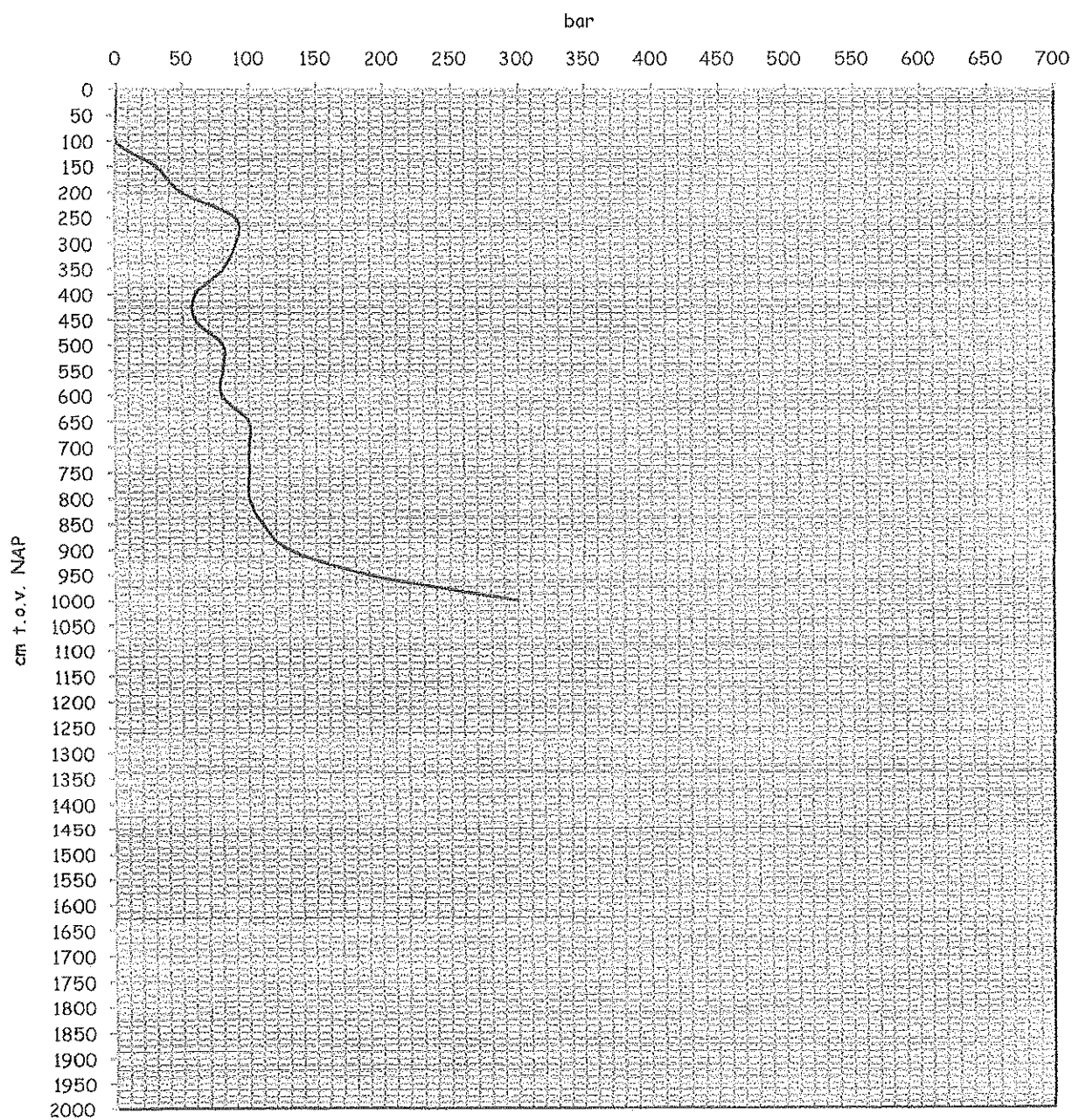
kN	0	18	36	54	71	89	107	125	143	160	179	196	214	232	250
bar	0	50	100	150	200	250	300	350	400	450	500	550	600	650	700



Paalnummer: 22  
Werk: Graaf Florisweg 66/68 Gouda  
Datum: mrt-13  
Paaltype: R114/140  
Paalvoet: 140mm

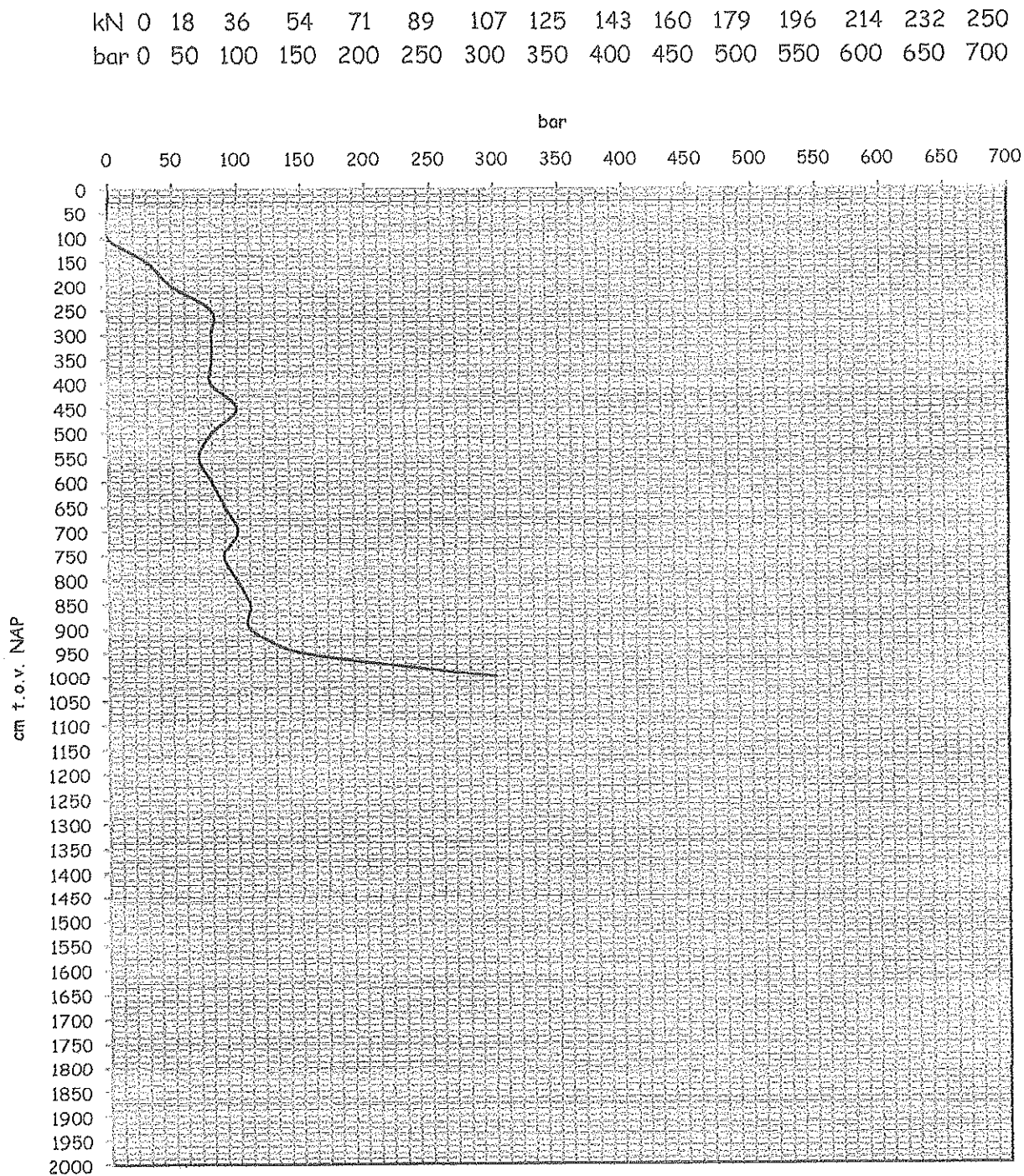
Drukplaat: steltframe  
Vijzelkracht: 104 kN  
Fixatiekracht: 40 kN  
Paalpuntniveau: 10,0 - NAP  
Helling: < 5°

kN 0 18 36 54 71 89 107 125 143 160 179 196 214 232 250  
bar 0 50 100 150 200 250 300 350 400 450 500 550 600 650 700



Paalnummer: 23  
Werk: Graaf Florisweg 66/68 Gouda  
Datum: mrt-13  
Paaltype: R114/140  
Paalvoet: 140mm

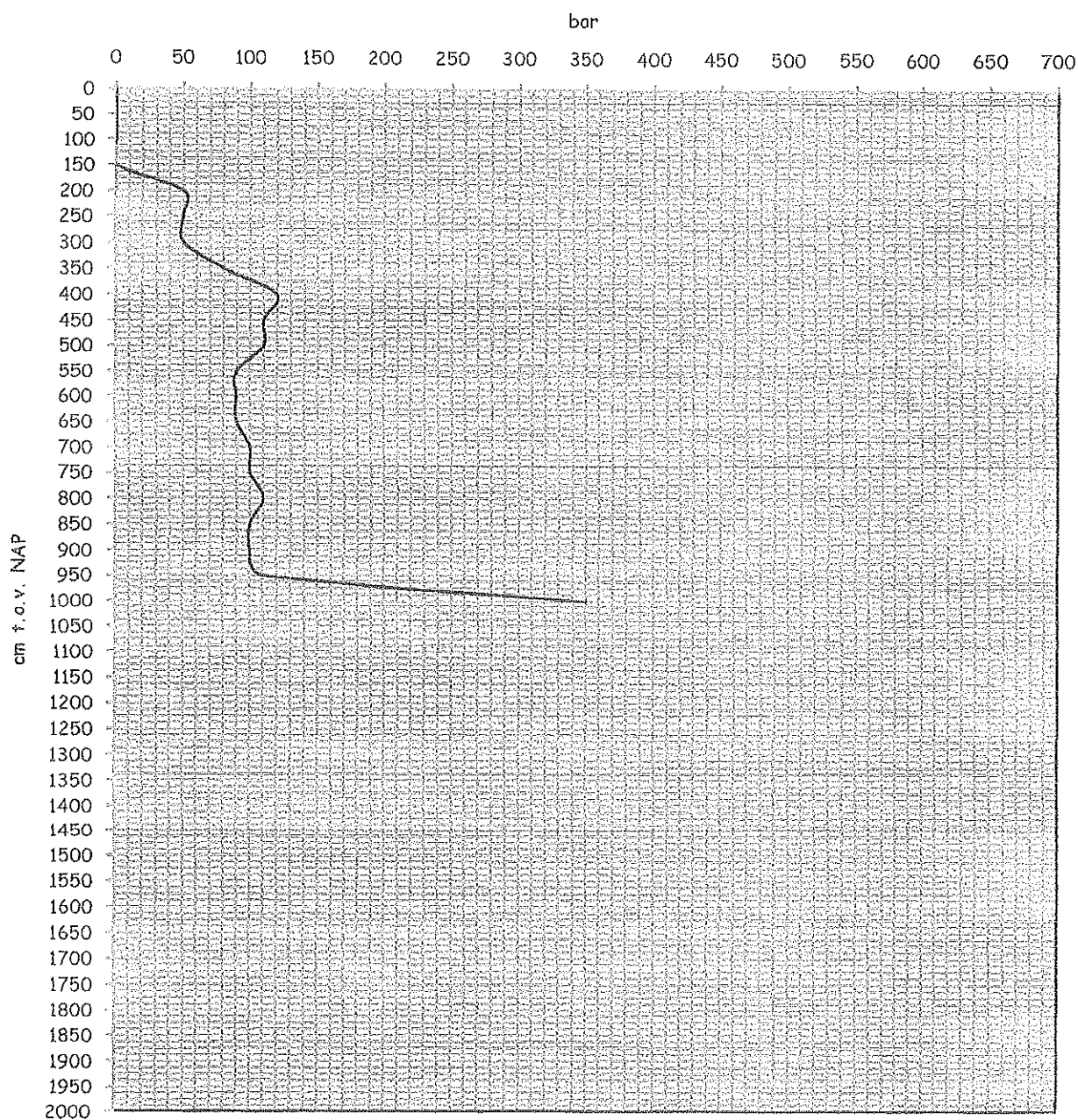
Drukplaat: steltframe  
Vijzelkracht: 107 kN  
Fixatiekracht: 43 kN  
Paalpuntniveau: 9,90 - NAP  
Helling: < 5°



Paalnummer: 24  
Werk: Graaf Florisweg 66/68 Gouda  
Datum: mrt-13  
Paaltype: R114/140  
Paalvoet: 140mm

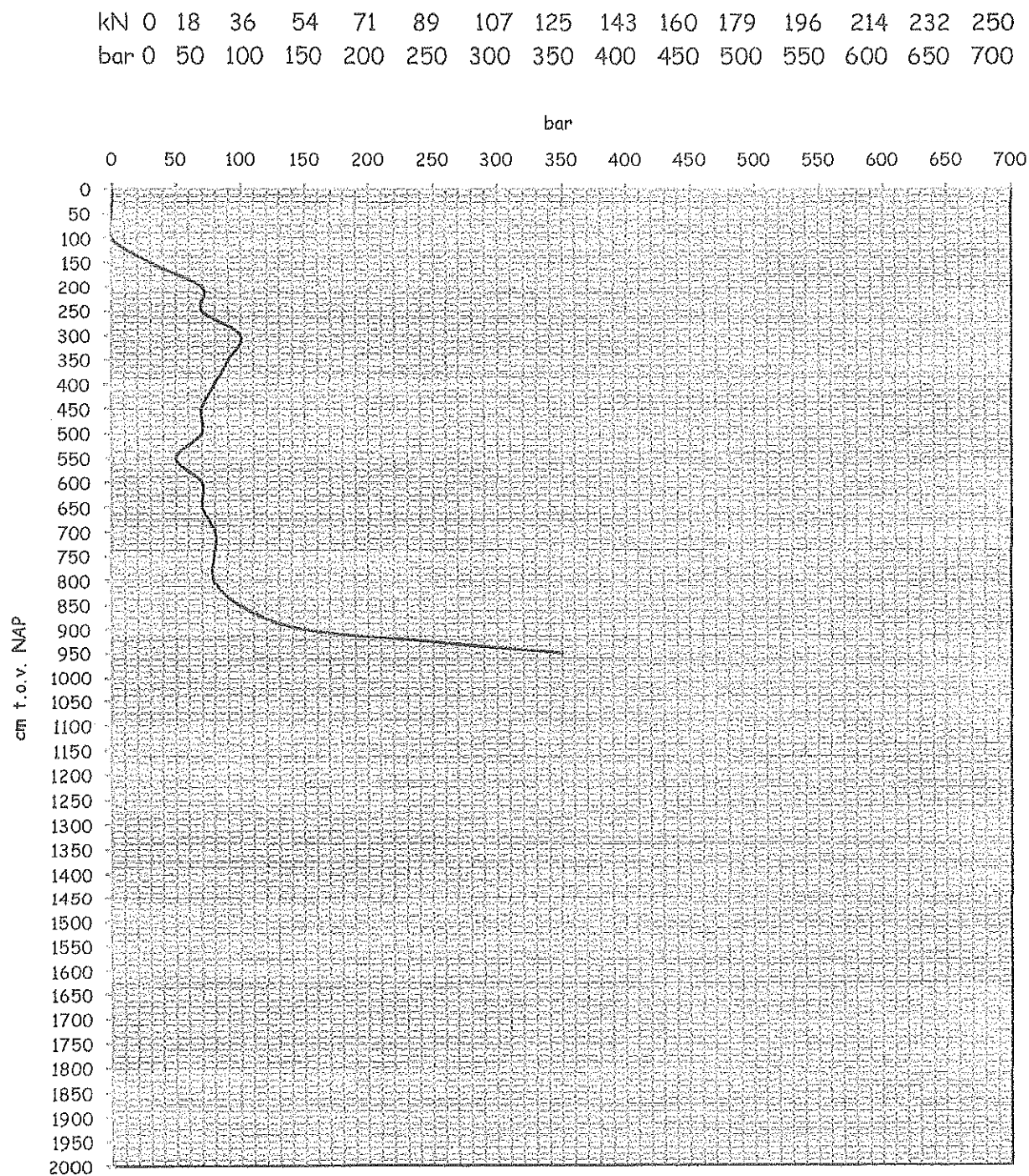
Drukplaat: steltframe  
Vijzelkracht: 126 kN  
Fixatiekracht: 69 kN  
Paalpuntniveau: 9,96 - NAP  
Helling: < 5°

kN	0	18	36	54	71	89	107	125	143	160	179	196	214	232	250
bar	0	50	100	150	200	250	300	350	400	450	500	550	600	650	700



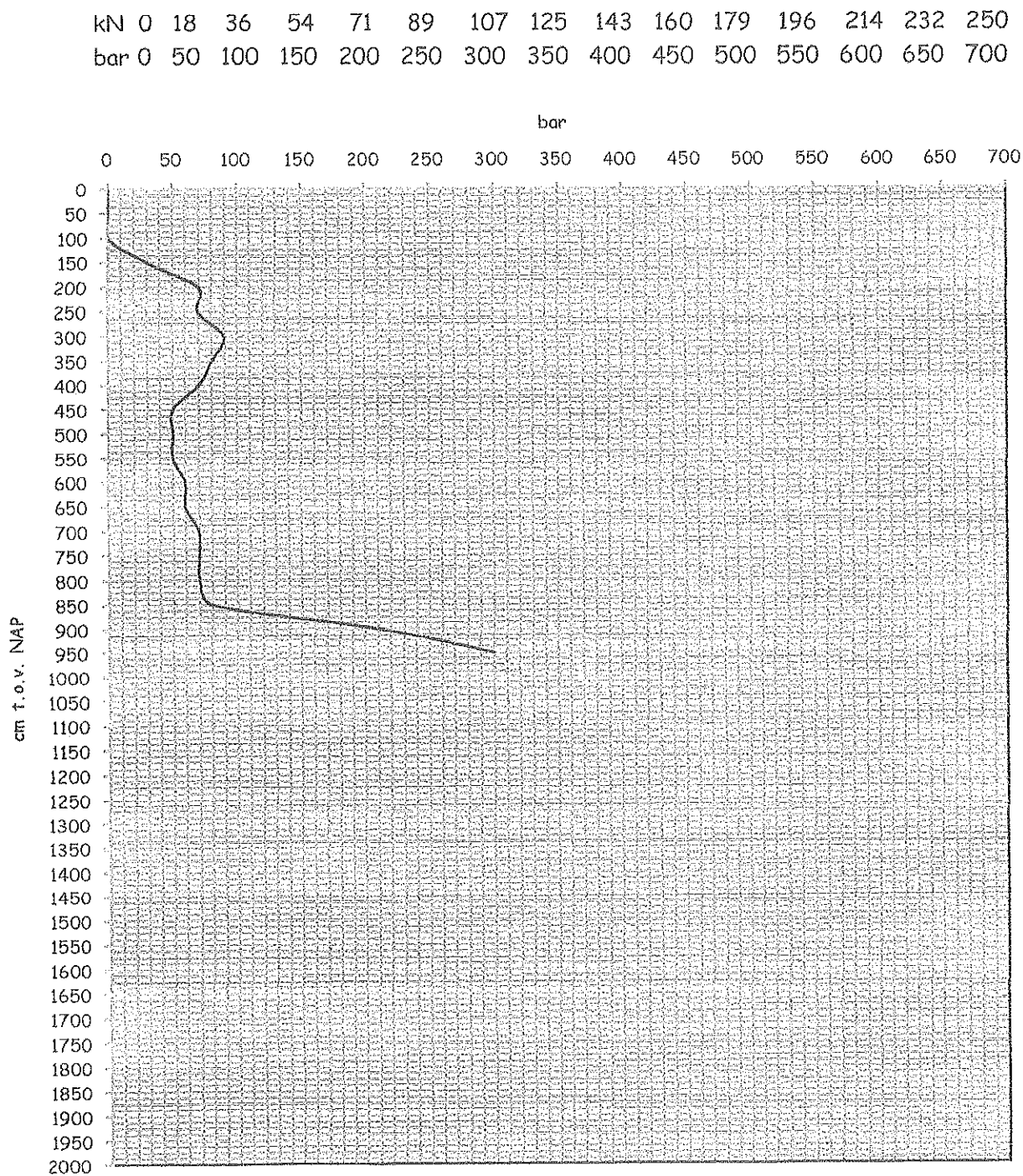
Paalnummer: 25  
Werk: Graaf Florisweg 66/68 Gouda  
Datum: apr-13  
Paaltype: R114/140  
Paalvoet: 140mm

Drukplaat: steltframe  
Vijzelkracht: 126 kN  
Fixatiekracht: 54 kN  
Paalpuntniveau: 9.52 m' - NAP  
Helling: < 5°



Paalnummer: 26  
Werk: Graaf Florisweg 66/68 Gouda  
Datum: apr-13  
Paaltype: R114/140  
Paalvoet: 140mm

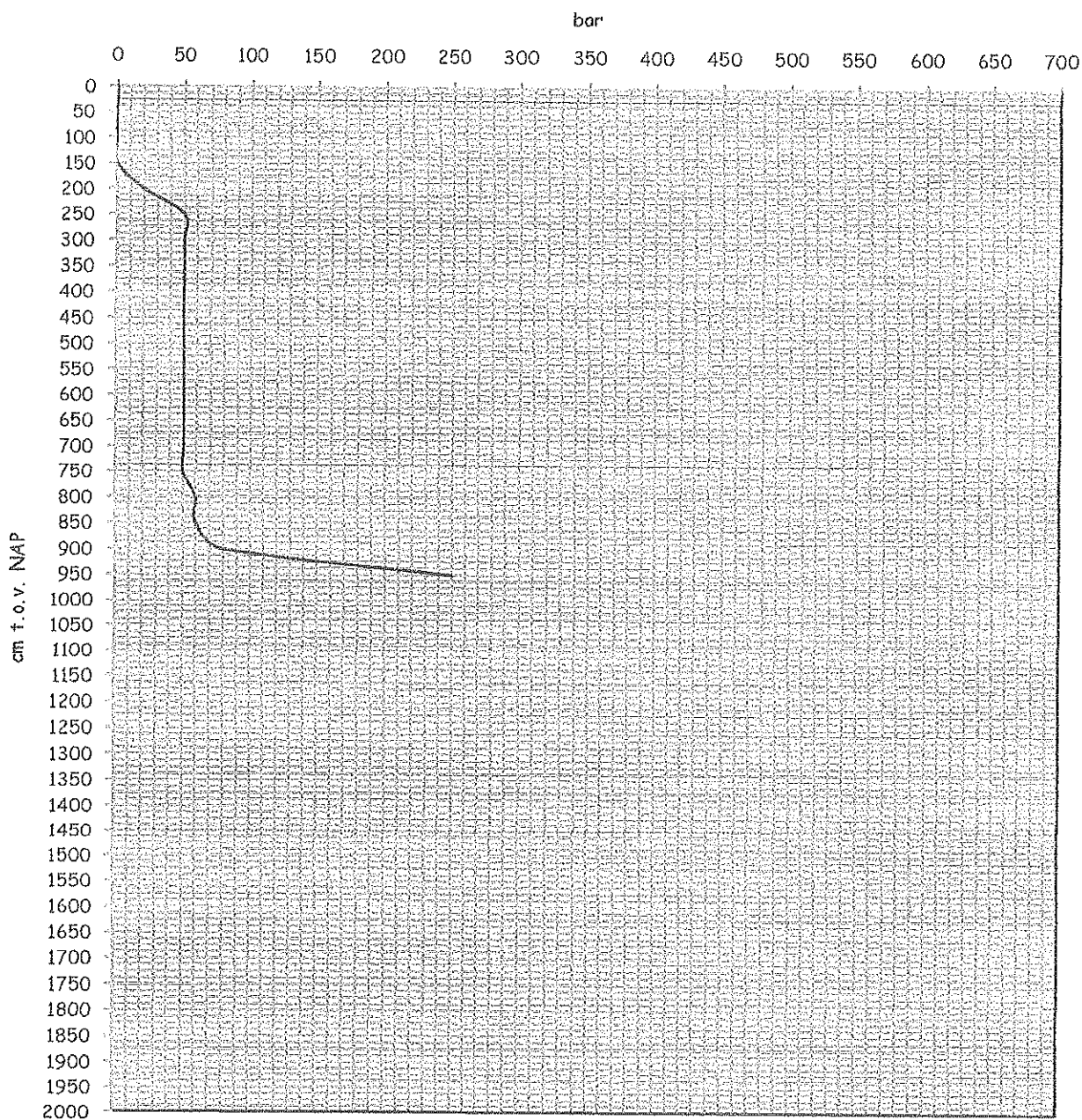
Drukplaat: steltframe  
Vijzelkracht: 107 kN  
Fixatiekracht: 43 kN  
Paalpuntniveau: 9,55 m' - NAP  
Helling: < 5°



Paalnummer: 27  
Werk: Graaf Florisweg 66/68 Gouda  
Datum: mrt-13  
Paaltype: R114/140  
Paalvoet: 140mm

Drukplaat: steltframe  
Vijzelkracht: 104 kN  
Fixatiekracht: 50 kN  
Paalpuntniveau: 9,26 - NAP  
Helling: < 5°

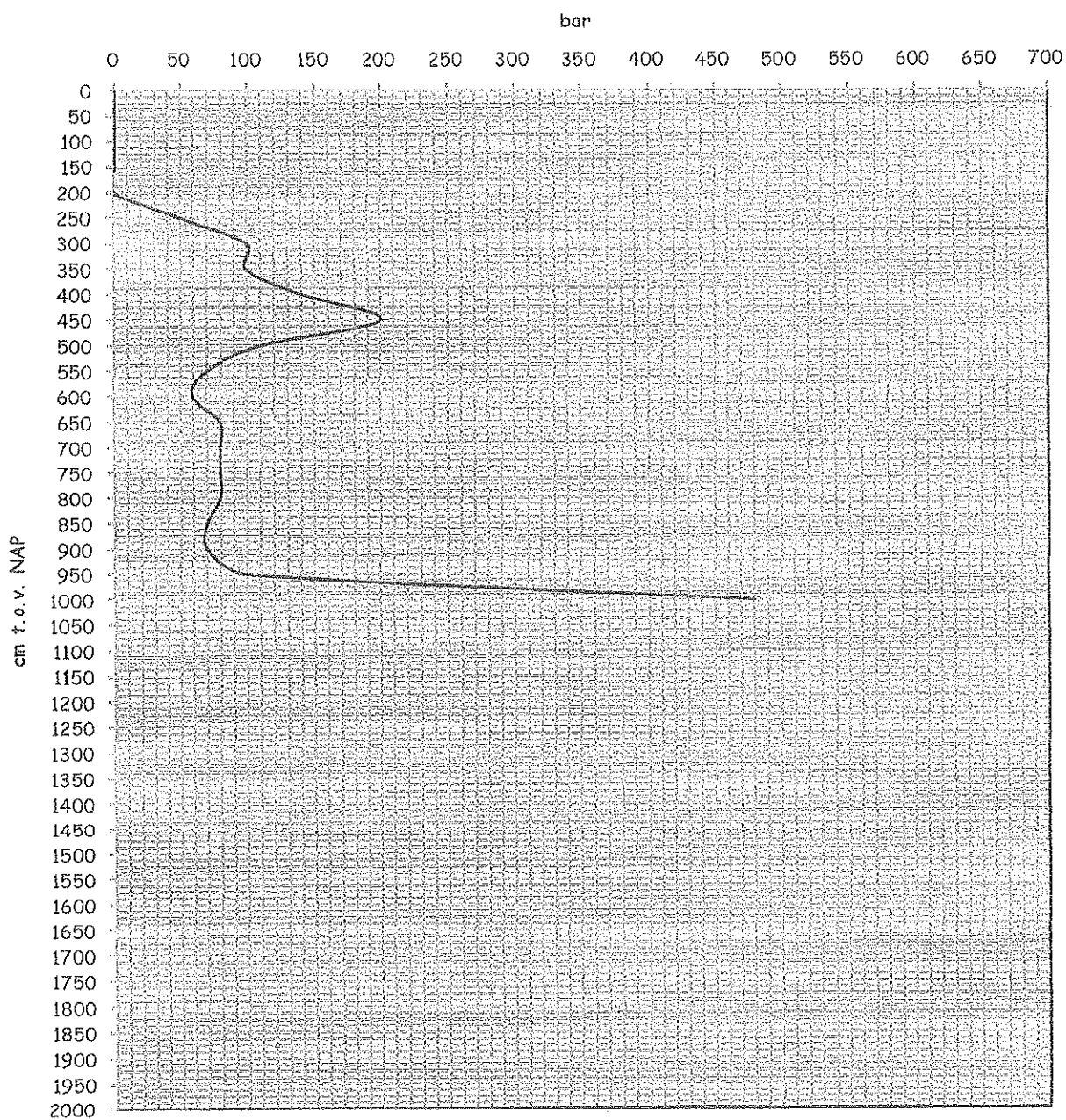
kN	0	18	36	54	71	89	107	125	143	160	179	196	214	232	250
bar	0	50	100	150	200	250	300	350	400	450	500	550	600	650	700



Paalnummer: 28  
Werk: Graaf Florisweg 66/68 Gouda  
Datum: mrt-13  
Paaltype: R114/140  
Paalvoet: 140mm

Drukplaat: steltframe  
Vijzelkracht: 171 kN  
Fixatiekracht: 109 kN  
Paalpuntniveau: 9,95 - NAP  
Helling: < 5°

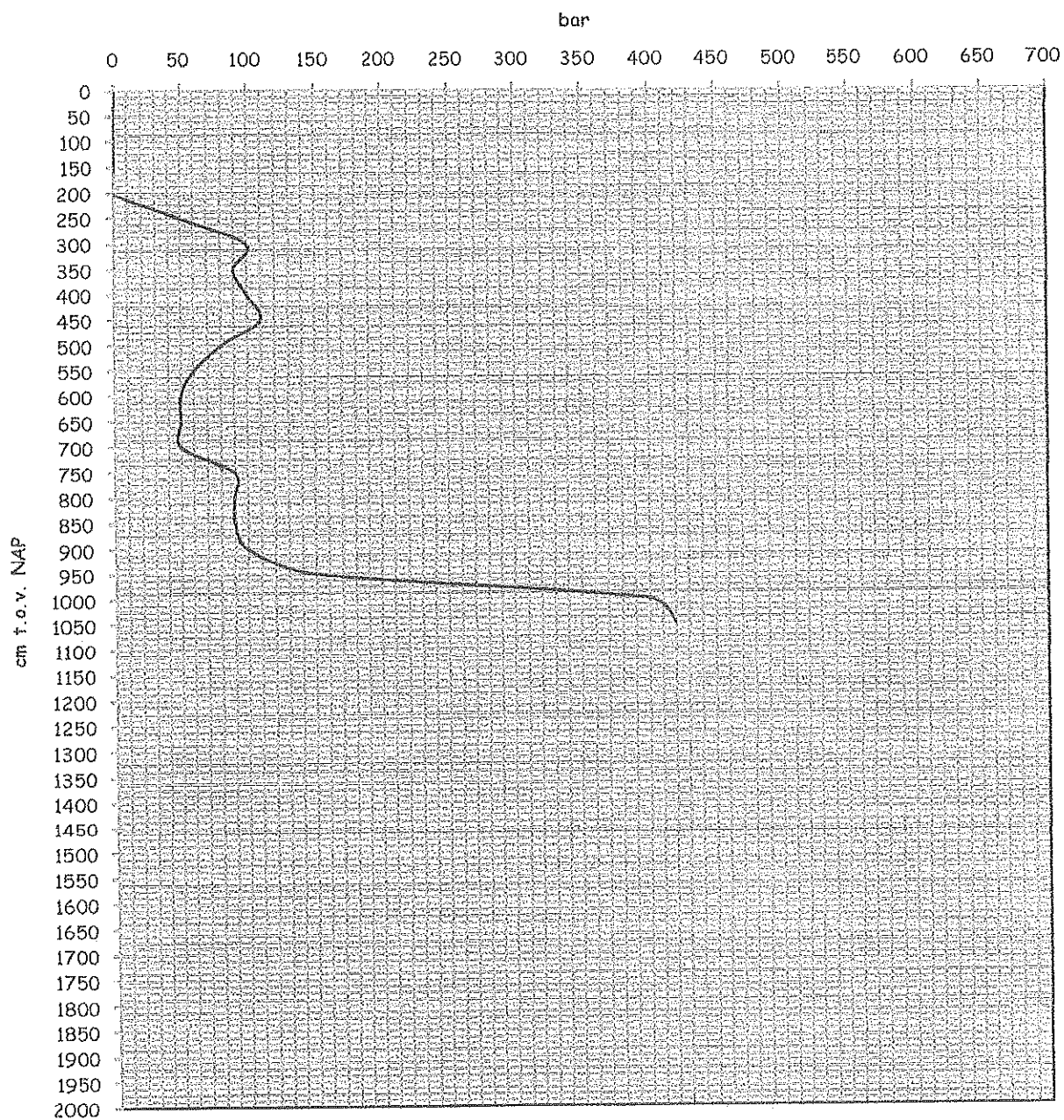
kN	0	18	36	54	71	89	107	125	143	160	179	196	214	232	250
bar	0	50	100	150	200	250	300	350	400	450	500	550	600	650	700



Paalnummer: 29  
Werk: Graaf Florisweg 66/68 Gouda  
Datum: mrt-13  
Paaltype: R114/140  
Paalvoet: 140mm

Drukplaat: steltframe  
Vijzelkracht: 171 kN  
Fixatiekracht: 109 kN  
Paalpuntniveau: 10,20 - NAP  
Helling: < 5°

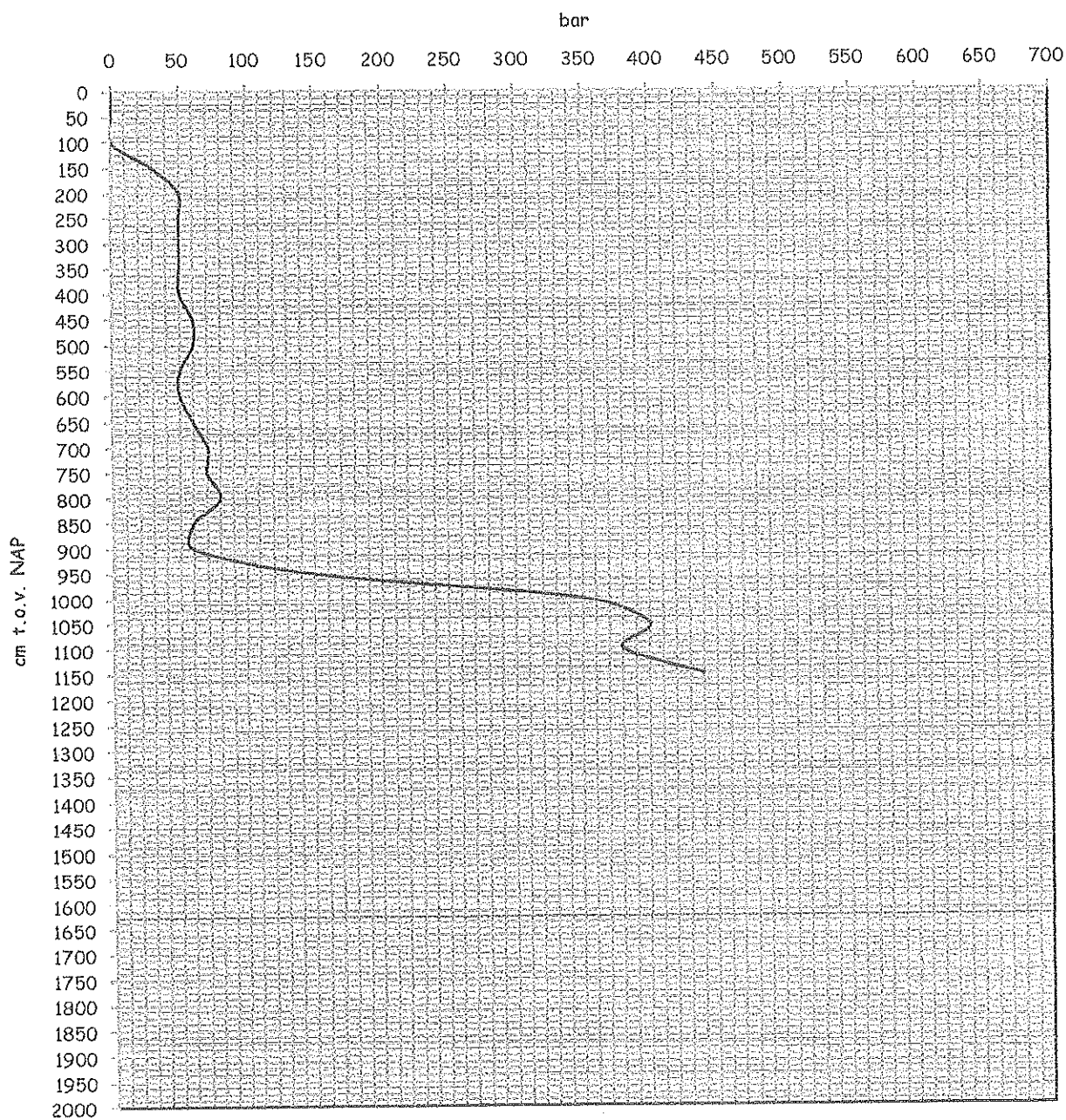
kN	0	18	36	54	71	89	107	125	143	160	179	196	214	232	250
bar	0	50	100	150	200	250	300	350	400	450	500	550	600	650	700



Paalnummer: 30  
Werk: Graaf Florisweg 66/68 Gouda  
Datum: feb-13  
Paaltype: R114/140  
Paalvoet: 140mm

Drukplaat: steltframe  
Vijzelkracht: 156 kN  
Fixatiekracht: 96 kN  
Paalpuntniveau: 11,65 - NAP  
Helling: < 5°

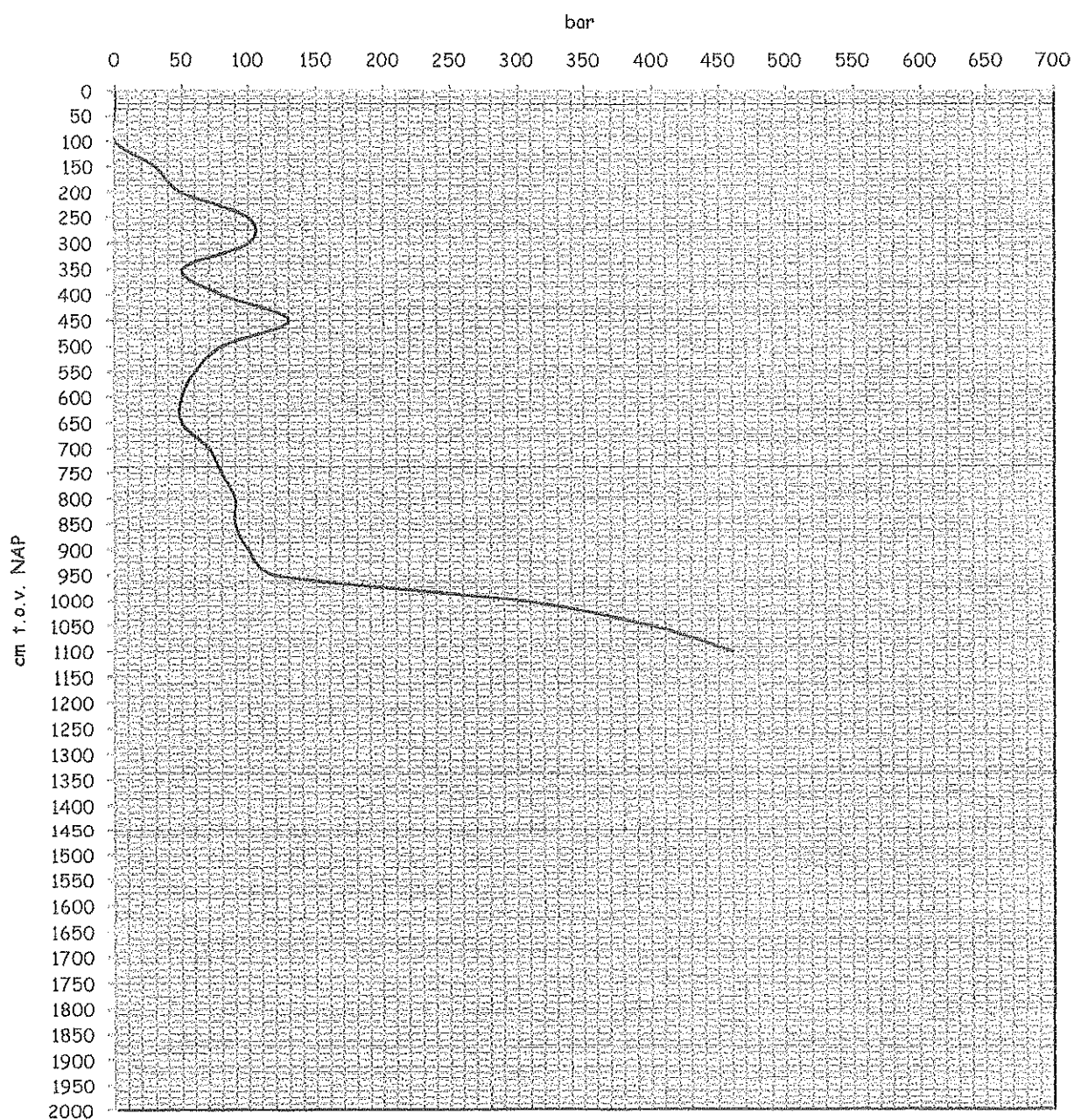
kN	0	18	36	54	71	89	107	125	143	160	179	196	214	232	250
bar	0	50	100	150	200	250	300	350	400	450	500	550	600	650	700



Paalnummer: 31  
Werk: Graaf Florisweg 66/68 Gouda  
Datum: feb-13  
Paaltype: R114/140  
Paalvoet: 140mm

Drukplaat: steltframe  
Vijzelkracht: 156 kN  
Fixatiekracht: 96 kN  
Paalpuntniveau: 10,79 - NAP  
Helling: < 5°

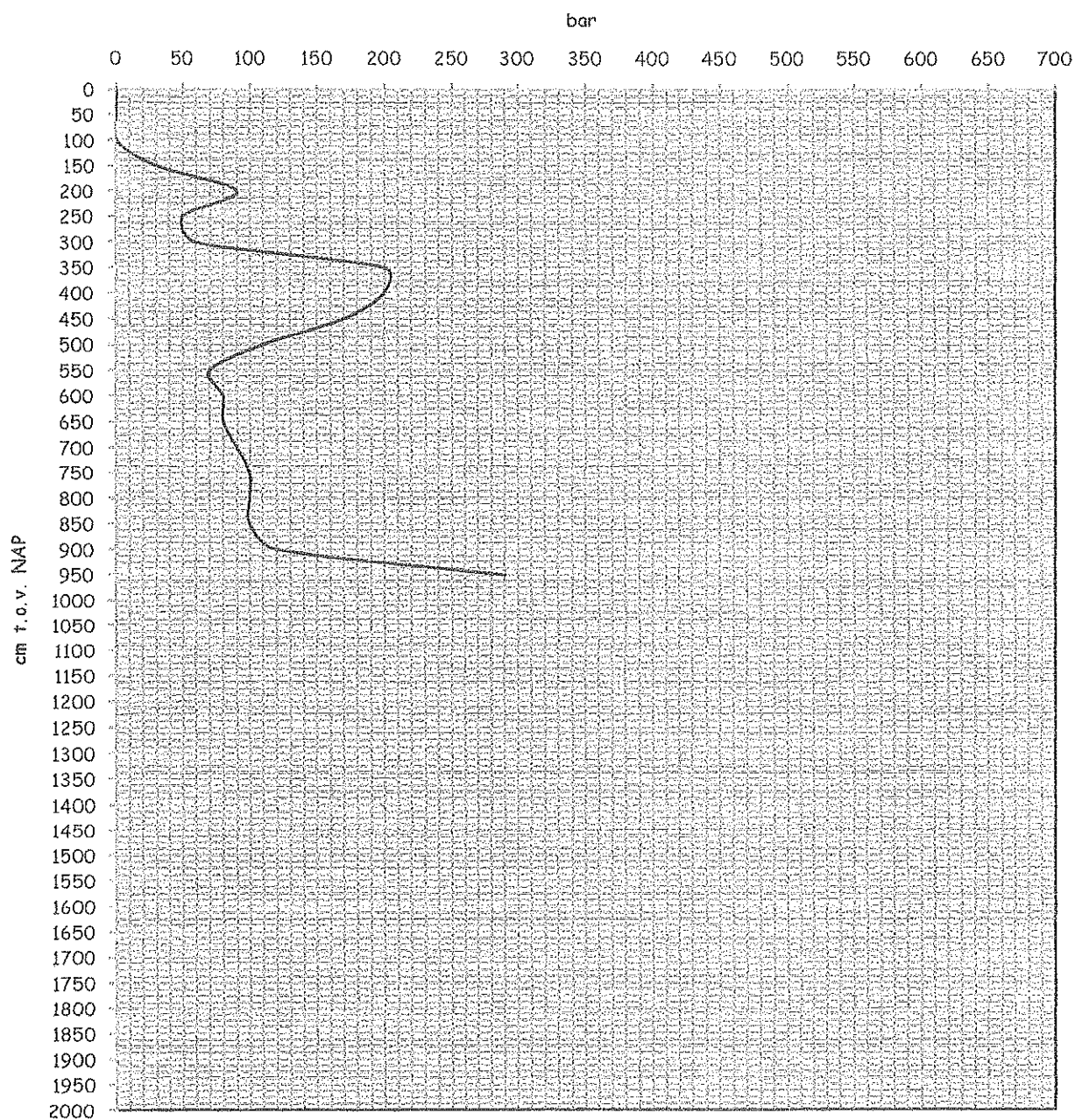
kN	0	18	36	54	71	89	107	125	143	160	179	196	214	232	250
bar	0	50	100	150	200	250	300	350	400	450	500	550	600	650	700



Paalnummer: 32  
Werk: Graaf Florisweg 66/68 Gouda  
Datum: feb-13  
Paaltype: R114/140  
Paalvoet: 140mm

Drukplaat: steltframe  
Vijzelkracht: 101 kN  
Fixatiekracht: 48 kN  
Paalpuntniveau: 9,46 - NAP  
Helling: < 5°

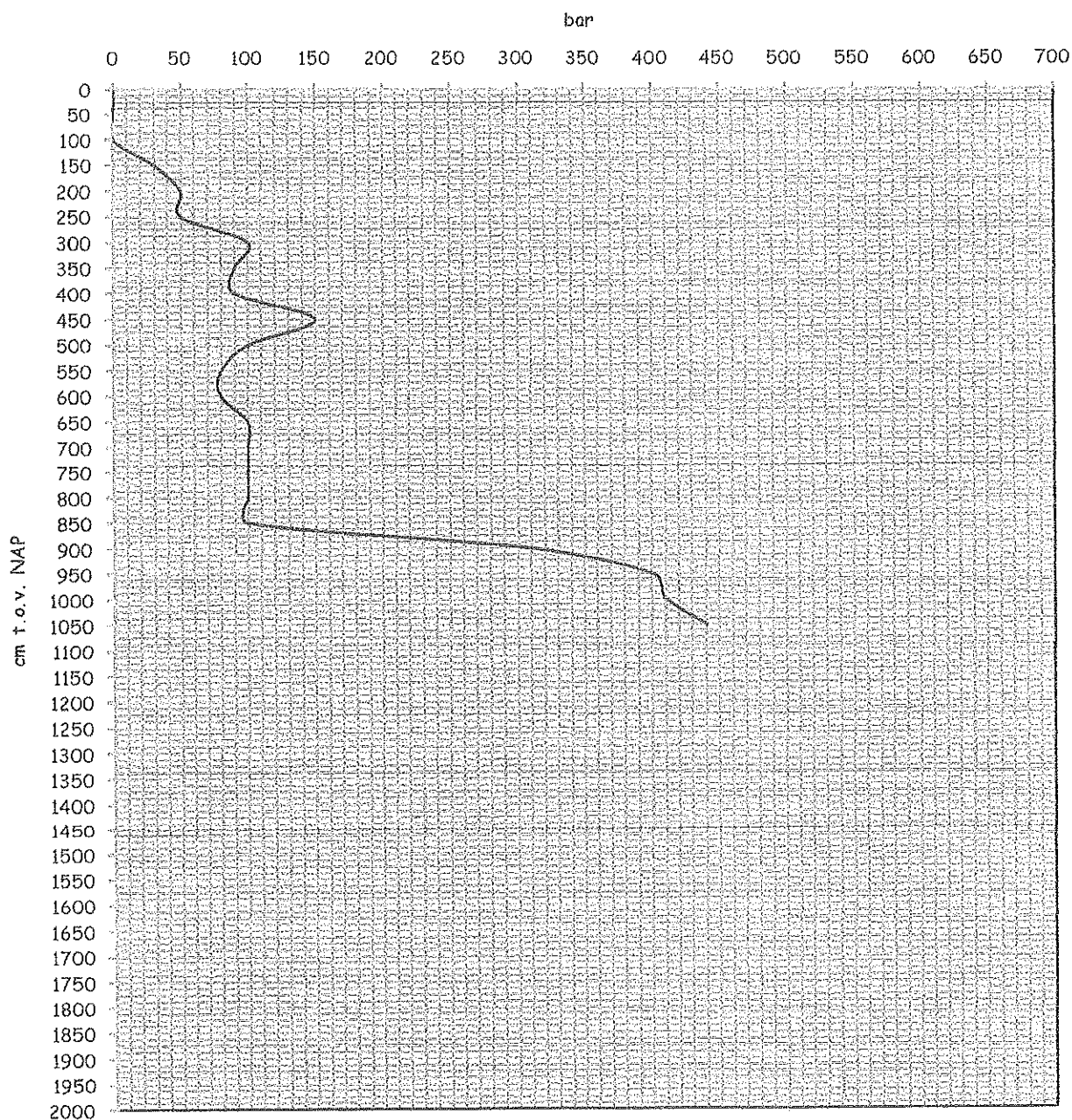
kN	0	18	36	54	71	89	107	125	143	160	179	196	214	232	250
bar	0	50	100	150	200	250	300	350	400	450	500	550	600	650	700



Paalnummer: 33  
Werk: Graaf Florisweg 66/68 Gouda  
Datum: feb-13  
Paaltype: R114/140  
Paalvoet: 140mm

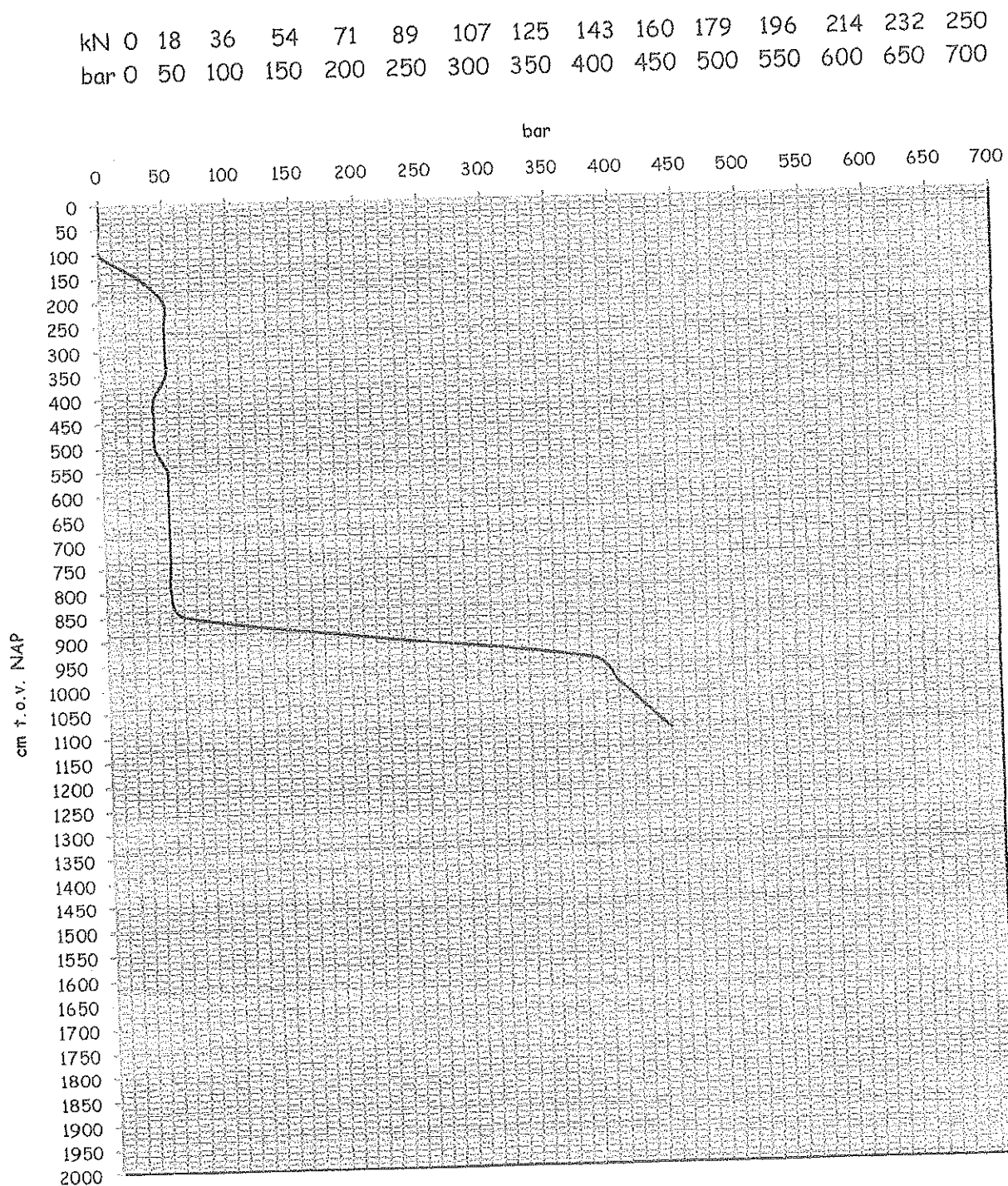
Drukplaat: steltframe  
Vijzelkracht: 156 kN  
Fixatiekracht: 96 kN  
Paalpuntniveau: 10,60 - NAP  
Helling: < 5°

kN	0	18	36	54	71	89	107	125	143	160	179	196	214	232	250
bar	0	50	100	150	200	250	300	350	400	450	500	550	600	650	700



Paalnummer: 34  
Werk: Graaf Florisweg 66/68 Gouda  
Datum: feb-13  
Paaltype: R114/140  
Paalvoet: 140mm

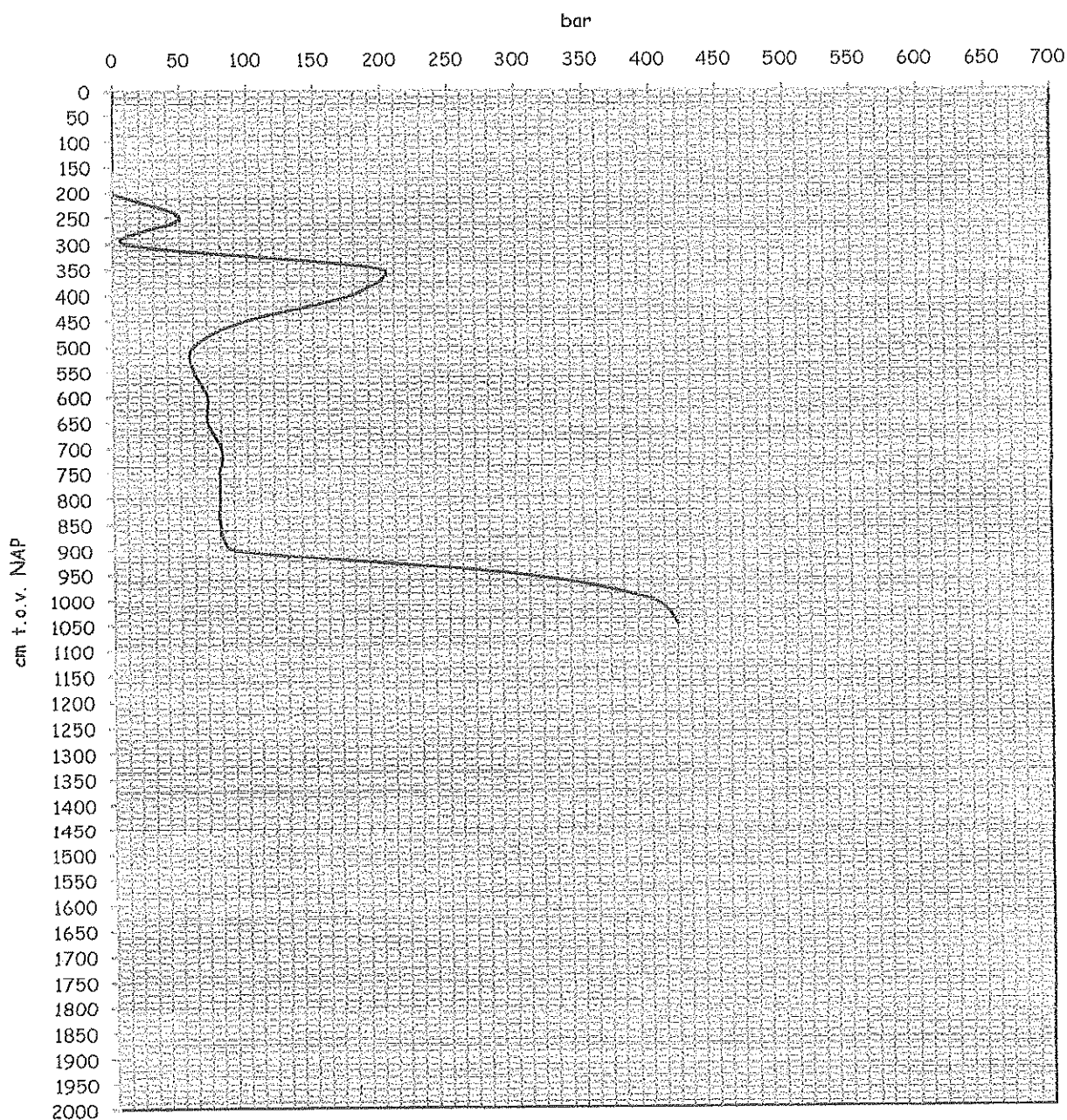
Drukplaat: steltframe  
Vijzelkracht: 156 kN  
Fixatiekracht: 96 kN  
Paalpuntniveau: 10,85 - NAP  
Helling: < 5°



Paalnummer: 35  
Werk: Graaf Florisweg 66/68 Gouda  
Datum: mrt-13  
Paaltype: R114/140  
Paalvoet: 140mm

Drukplaat: steltframe  
Vijzelkracht: 150 kN  
Fixatiekracht: 90 kN  
Paalpuntniveau: 10,56 - NAP  
Helling: < 5°

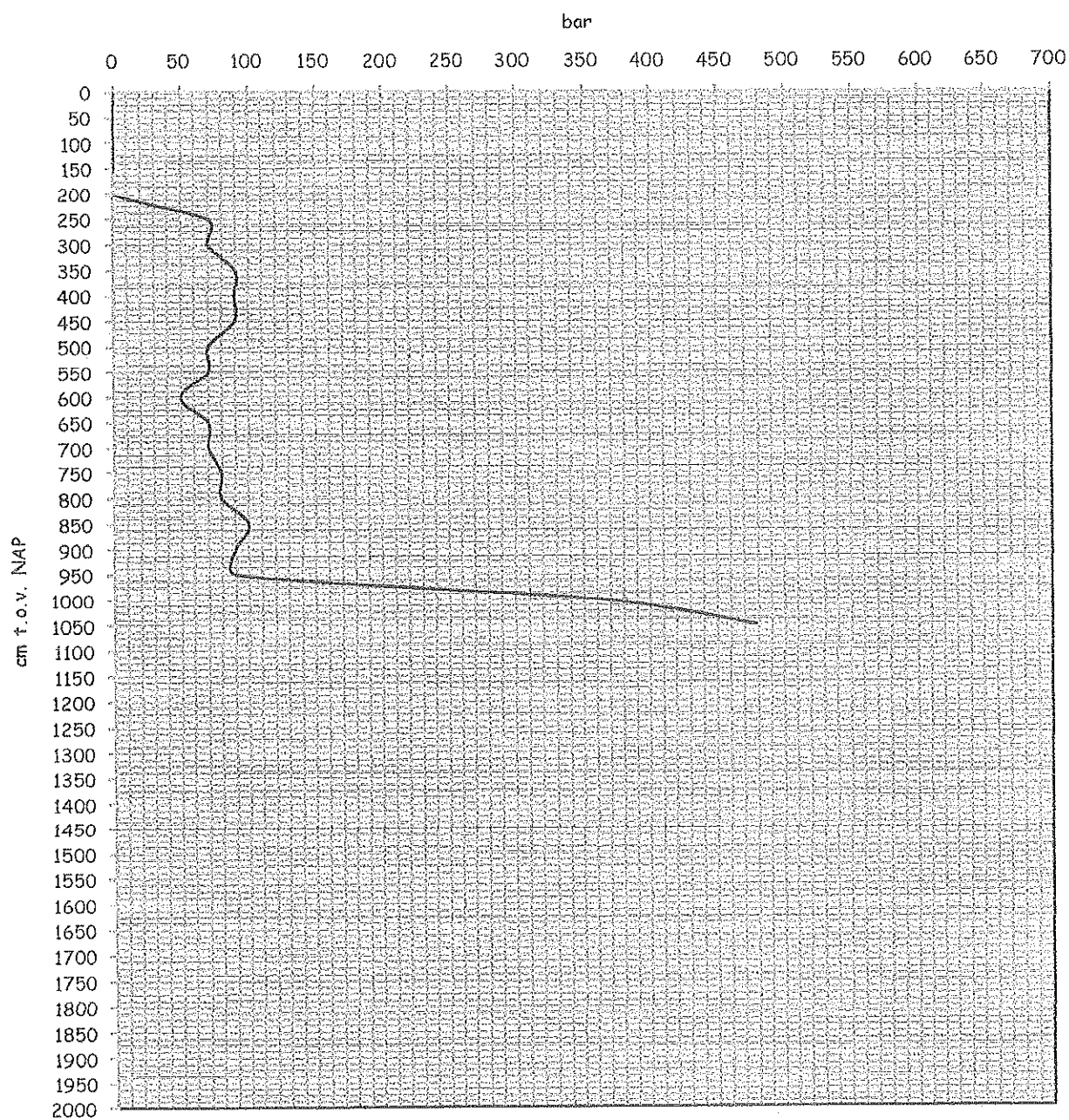
kN	0	18	36	54	71	89	107	125	143	160	179	196	214	232	250
bar	0	50	100	150	200	250	300	350	400	450	500	550	600	650	700



Paalnummer: 36  
Werk: Graaf Florisweg 66/68 Gouda  
Datum: mrt-13  
Paaltype: R114/140  
Paalvoet: 140mm

Drukplaat: steltframe  
Vijzelkracht: 171 kN  
Fixatiekracht: 109 kN  
Paalpuntniveau: 10,43- NAP  
Helling: < 5°

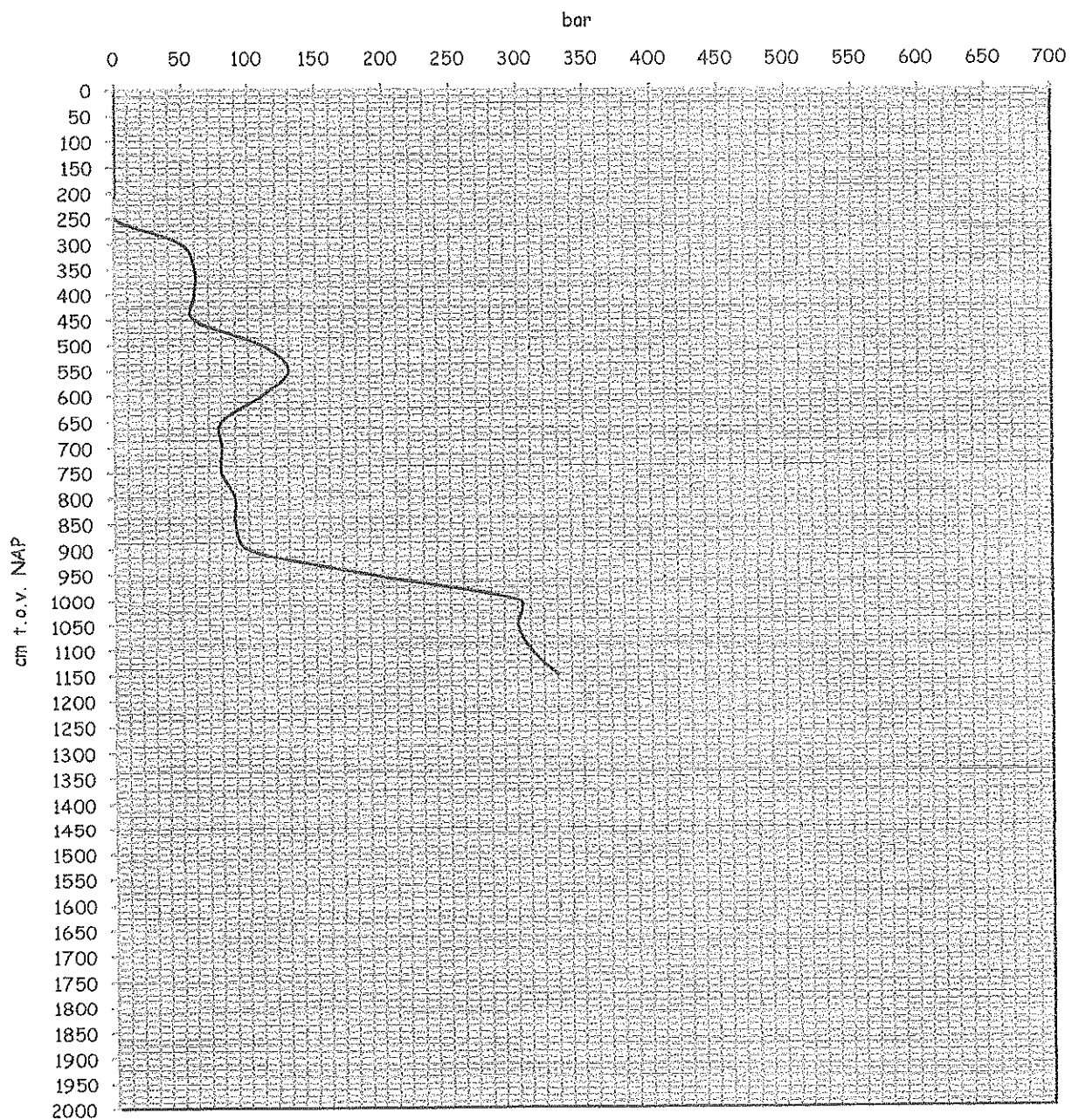
kN	0	18	36	54	71	89	107	125	143	160	179	196	214	232	250
bar	0	50	100	150	200	250	300	350	400	450	500	550	600	650	700



Paalnummer: 37  
Werk: Graaf Florisweg 66/68 Gouda  
Datum: mrt-13  
Paaltype: R114/140  
Paalvoet: 140mm

Drukplaat: steltframe  
Vijzelkracht: 140 kN  
Fixatiekracht: 82 kN  
Paalpuntniveau: 10,92 - NAP  
Helling: < 5°

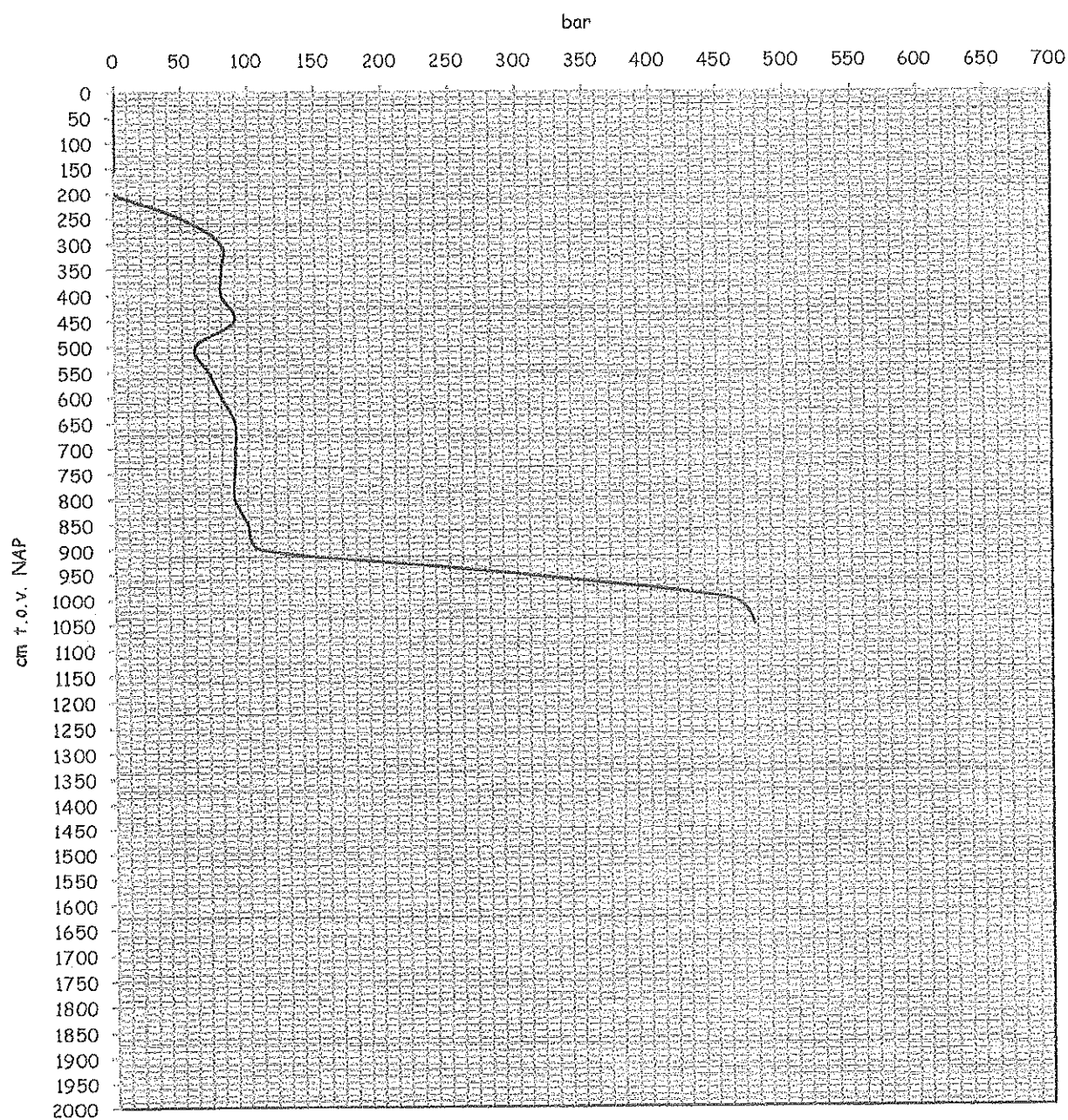
kN	0	18	36	54	71	89	107	125	143	160	179	196	214	232	250
bar	0	50	100	150	200	250	300	350	400	450	500	550	600	650	700



Paalnummer: 38  
Werk: Graaf Florisweg 66/68 Gouda  
Datum: mrt-13  
Paaltype: R114/140  
Paalvoet: 140mm

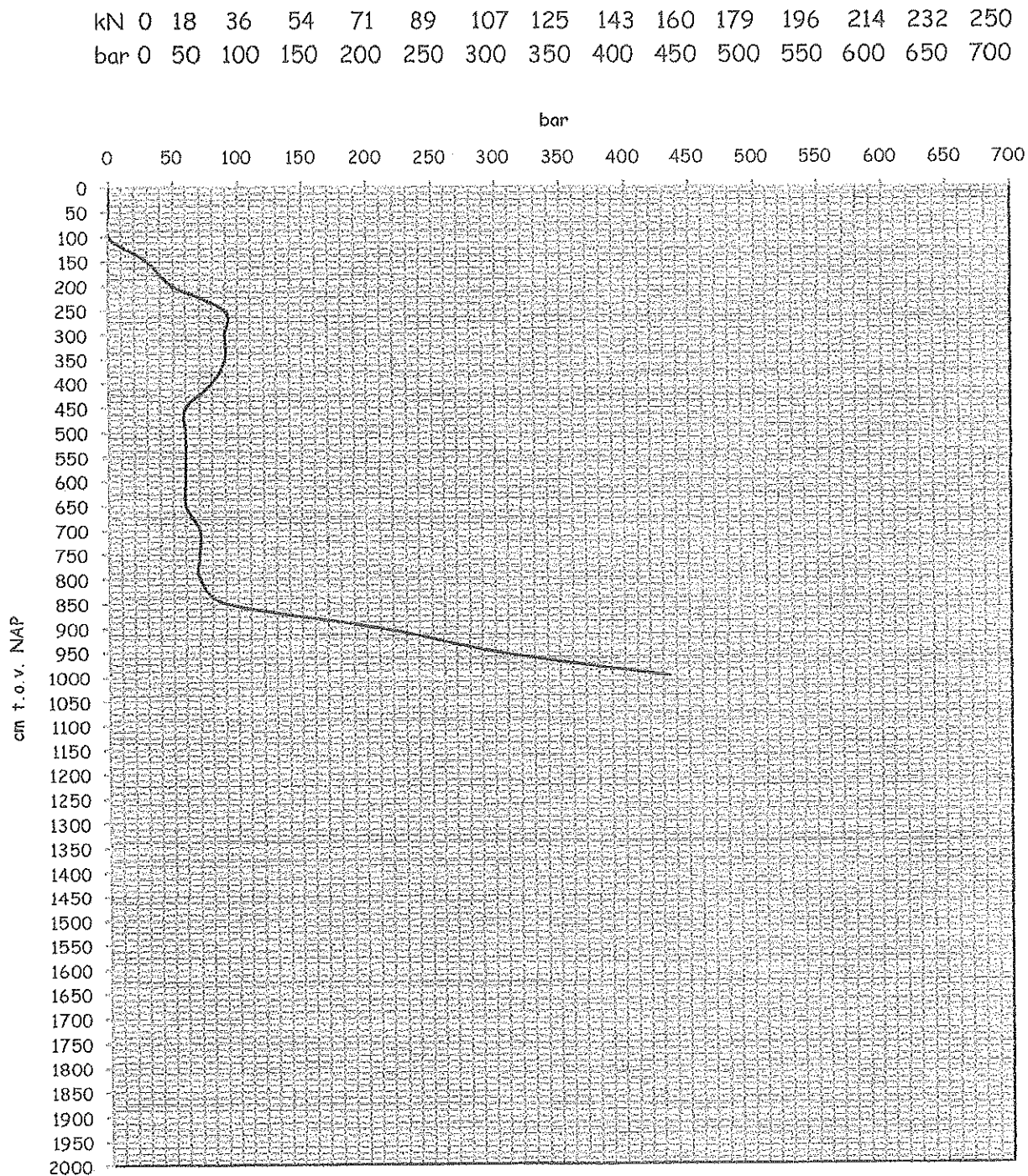
Drukplaat: steltframe  
Vijzelkracht: 171 kN  
Fixatiekracht: 109 kN  
Paalpuntniveau: 10,50 - NAP  
Helling: < 5°

kN	0	18	36	54	71	89	107	125	143	160	179	196	214	232	250
bar	0	50	100	150	200	250	300	350	400	450	500	550	600	650	700



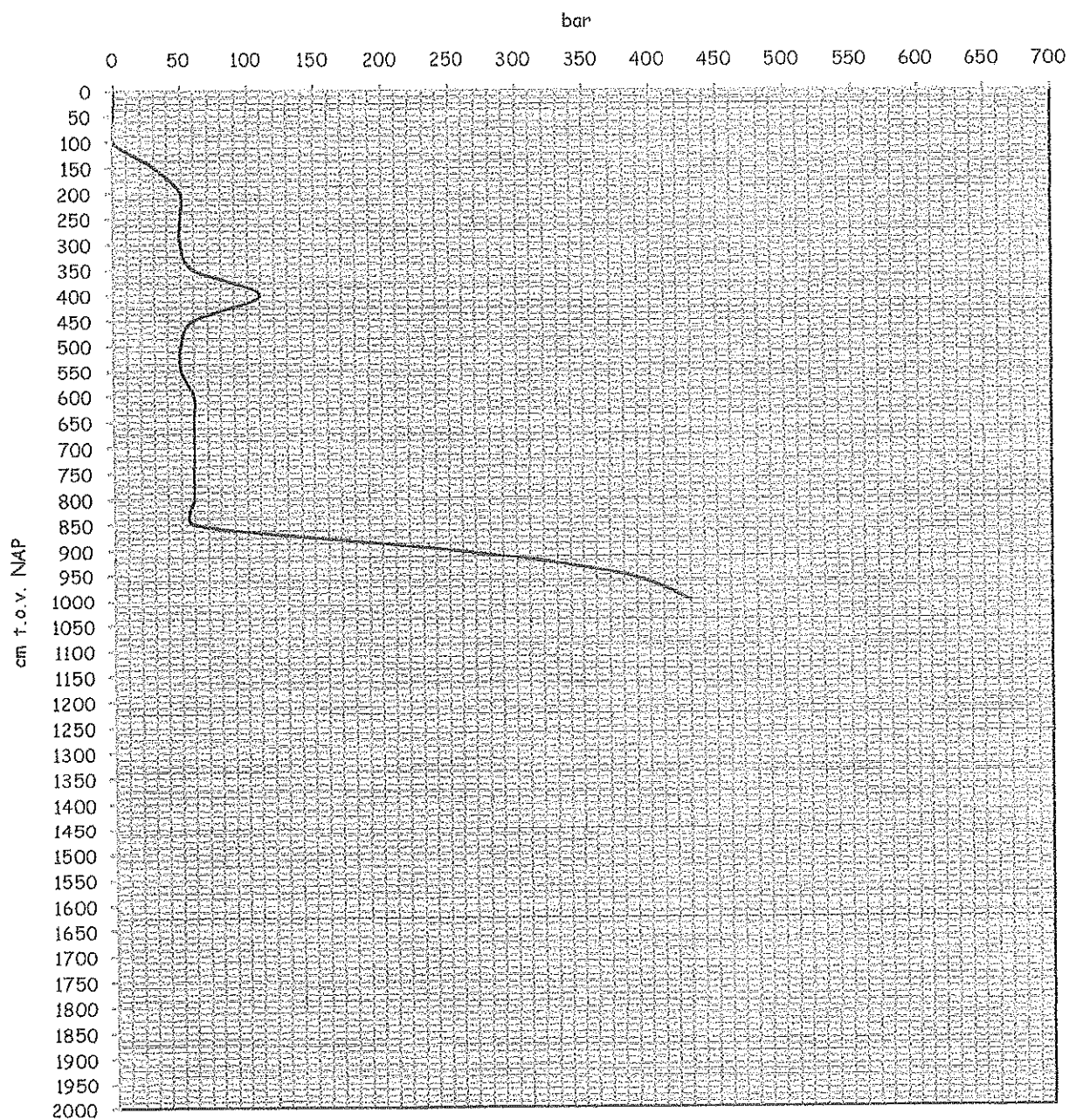
Paalnummer: 39  
Werk: Graaf Florisweg 66/68 Gouda  
Datum: feb-13  
Paaltype: R114/140  
Paalvoet: 140mm

Drukplaat: frame onder IPE  
Vijzelkracht: 155 kN (max!)  
Fixatiekracht: 109 kN  
Paalpuntniveau: 9,77 - NAP  
Helling: < 5°



Paalnummer:	40	Drukplaat:	frame onder IPE
Werk:	Graaf Florisweg 66/68 Gouda	Vijzelkracht:	151 kN
Datum:	feb-13	Fixatiekracht:	82 kN
Paaltype:	R114/140	Paalpuntniveau:	10,15 - NAP
Paalvoet:	140mm	Helling:	< 5°

kN	0	18	36	54	71	89	107	125	143	160	179	196	214	232	250
bar	0	50	100	150	200	250	300	350	400	450	500	550	600	650	700



Paalnummer:	41	Drukplaat:	frame onder IPE
Werk:	Graaf Florisweg 66/68 Gouda	Vijzelkracht:	145 kN (max!)
Datum:	feb-13	Fixatiekracht:	109 kN
Paaltype:	R114/140	Paalpuntniveau:	9,87 - NAP
Paalvoet:	140mm	Helling:	< 5°

