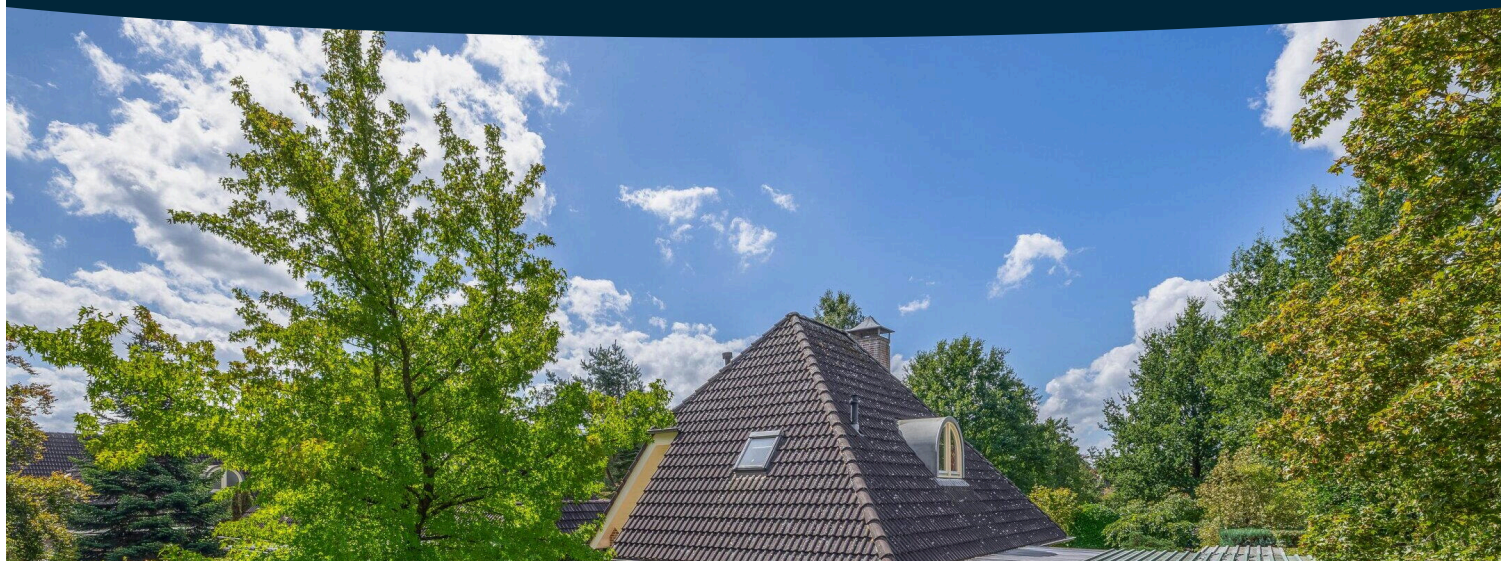


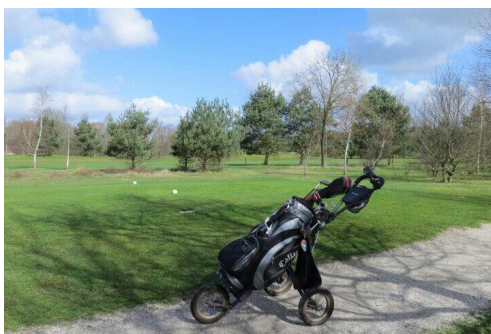
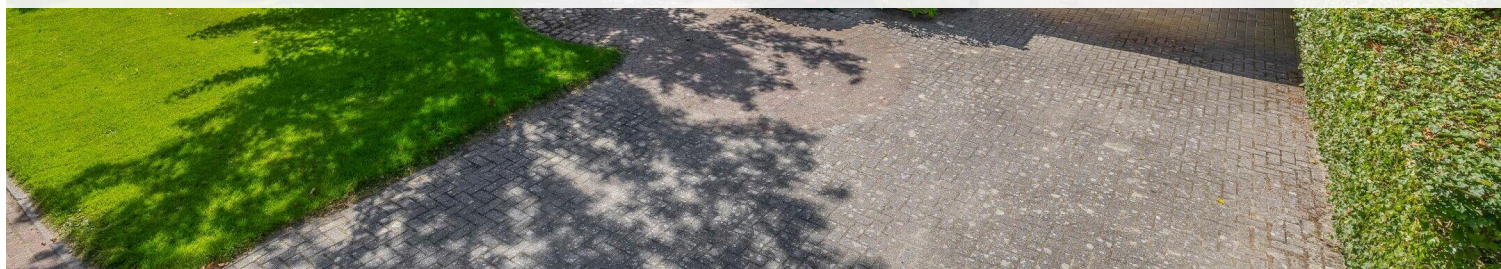
Havelte

Kolonieweg 13 | Vraagprijs € 549.500 k.k.



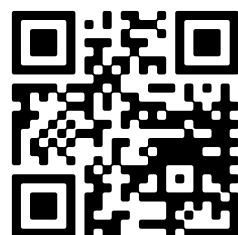
BESCHIKBAAR

WWW.KOLONIEWEG13.NL



Type object:	Villa, vrijstaande woning
Bouwjaar:	1996
Woonoppervlakte:	101 m ²
Perceeloppervlakte:	701 m ²
Inhoud:	395 m ³
Aantal kamers:	5 kamers (3 slaapkamers)
Website:	www.kolonieweg13.nl


ZANDBERGEN
MAKELAARDIJ



Omschrijving

Kolonieweg 13, 7971 RB Havelte

Zodra je het "Buitengoed Blanckenbergh" op rijdt krijg je al een gevoel van ruimte, rust en buitenleven. Deze VRIJSTAANDE villa heeft tal van leuke elementen, denk behalve aan de schitterende ligging ook aan de ruime woonkamer met schuifpui en open haard of aan het ruime overdekte balkon. Het huis ligt gunstig op de kavel, van maar liefst 701m², waardoor het grootste gedeelte van de op het zuidwesten tuin achter het huis ligt. Bovendien loopt u vanuit deze heerlijke tuin zo de bijbehorende par 3 golfbaan op!

* Bouwjaar: 1996

* Kaveloppervlakte: 701 m²

* Inhoud: 395 m³

* Woonoppervlakte: 101 m²

* VvE bijdrage: € 108,- per maand

* Vrij gebruik van tennisbaan, jeu-de-boulesbaan en 6-holes golfbaan

Indeling

Begane grond:

Je komt binnen in de hal met meterkast, toilet, trapopgang en toegang tot zowel de woonkamer als de bijkeuken. De ruime, lichte living is voorzien van grote ramen tot op de grond en een sfeervolle open haard. Vanuit de eethoek bereik je via de schuifpui de tuin, terwijl de aangrenzende serre zorgt voor extra licht en ruimte. De open keuken in landelijke stijl is uitgerust met diverse inbouwapparatuur en beschikt bovendien over een praktische werkplek. Aansluitend bevindt zich de bijkeuken met aanrecht met gootsteen, CV-opstelling en een deur naar buiten. De gehele begane grond is afgewerkt met plavuizen.

1e verdieping:

Via de open houten trap in de hal bereik je de verdieping met vide. Hier liggen drie slaapkamers, waarvan één met een overdekt balkon en een andere met een inloopkast. De badkamer biedt optimaal comfort met een whirlpool ligbad, een inloofdouche met glazen deur en een vast wastafelmeubel. Dankzij het dubbele raam geniet je van veel natuurlijk licht en goede ventilatie. Daarnaast is er een separaat toilet aanwezig.

2e verdieping:

Via een vlizotrap bereik je de verrassend ruime bergzolder, perfect voor al je opslagbehoeften.

Tuin:

De fraai aangelegde en onderhoudsvriendelijke tuin rondom de woning biedt volop privacy en ontspanning. Het royale terras en de goed onderhouden beplanting maken de zonnige, vrij gelegen achtertuin tot een heerlijke plek om te verblijven. De fijne zonneschermen zorgen voor de nodige schaduw. Extra bijzonder is de directe toegang vanuit de tuin tot de Par 3 golfbaan. Tot slot zorgen een eigen grondwaterpomp voor de tuinberegening, de carport en de 2 vrijstaande houten bergingen met overkapping voor extra gemak.

Een droomplek om te genieten van rust en natuur

Deze prachtige en goed onderhouden vrijstaande villa biedt alles wat je nodig hebt voor een comfortabel en ontspannen verblijf. De woning is omringd door een fraai aangelegde tuin die volop privacy en mogelijkheden biedt om van het buitenleven te genieten.

Als bewoner heb je vrij toegang tot de 6-holes Par 3 golfbaan die tussen de huizen door slingert, evenals de tennis- en jeu-de-boulesbaan die op het park liggen.

Waarom kiezen voor deze woning?

- * Lichte en ruime woonkamer
- * Fraai verzorgde achtertuin op het zuidwesten
- * Eigen grondwaterpomp voor tuinberegening
- * Goed onderhouden, voorzien van heteluchtverwarming
- * Voldoende parkeerruimte op eigen terrein
- * Berging met carport aanwezig
- * Vrij gebruik van parkfaciliteiten, zoals golf, tennis en jeu de boules
- * Perfecte ligging aan de rand van het dorp en natuurgebied
- * Een plek om volledig tot rust te komen en te genieten van een actieve, gezonde levensstijl

Idyllische ligging met voorzieningen dichtbij

Het Buitengoed Blanckenbergh is aan de rand van het dorp Havelte gelegen en op loopafstand van de 18 holes golfbaan (A Status), de andere zijde grenst aan een uitgestrekt natuurgebied met heide, bossen en meertjes waar het ook zeer goed toeven is.

De woning ligt op 3 minuten fietsen van het centrum van Havelte. Havelte is een dorp en maakt deel uit van de gemeente Westerveld. Het is een levendig dorp met alle voorzieningen. Zo is er een uitgebreid winkelbestand, maar ook een lagere school, een tandarts- en dokterspraktijk, bibliotheek, openluchtwembad, tennisbaan, rugbyclub en andere mogelijkheden voor sociale contacten. Havelte is zeer centraal gelegen t.o.v. de A28 (Zwolle/Groningen) en A32 (Heerenveen/Meppel) en is zowel met de auto als het openbaar vervoer goed te bereiken.

Een unieke kans om exclusief te wonen in rust en omringd door natuur. Maak snel een afspraak en ontdek deze villa zelf!

Kenmerken

Vraagprijs:	€ 549.500 k.k.
Aanvaarding:	In overleg

Bouw

Object type:	Villa, vrijstaande woning
Soort bouw:	Bestaande bouw
Bouwjaar:	1996
Soort dak:	Schilddak bedekt met pannen

Oppervlakte en inhoud

Woonoppervlakte:	101 m²
Perceeloppervlakte:	701 m²
Inhoud:	395 m³
Overige inpandige ruimte:	8 m²
Externe bergruimte:	8 m²
Gebouwgebonden buitenruimte:	34 m²

Indeling

Aantal kamers:	5 kamers (3 slaapkamers)
Aantal badkamers:	1 badkamer
Badkamervoorzieningen:	Ligbad, wastafelmeubel, inloopdouche
Aantal woonlagen:	2 woonlagen
Voorzieningen:	Mechanische ventilatie, tv-kabel, buitenzonwering, rookkanaal, schuifpui, dakraam

Energie

Isolatie:	Volledig geïsoleerd
Verwarming:	Hete lucht verwarming, open haard
Warm water:	Cv-ketel

Buitenruimte

Ligging:	Aan bosrand, aan park, aan rustige weg, beschutte ligging, in bosrijke omgeving
Balkon dakterras:	Balkon

Tuin:	Tuin rondom, zonneterras
Ligging tuin:	En bereikbaar via achterom

Bergruimte

Schuur berging:	Vrijstaande houten berging
Voorzieningen schuur:	Voorzien van elektra
Soort parkeergelegenheid:	Op eigen terrein

Garage

Soort garage:	Carport
---------------	---------

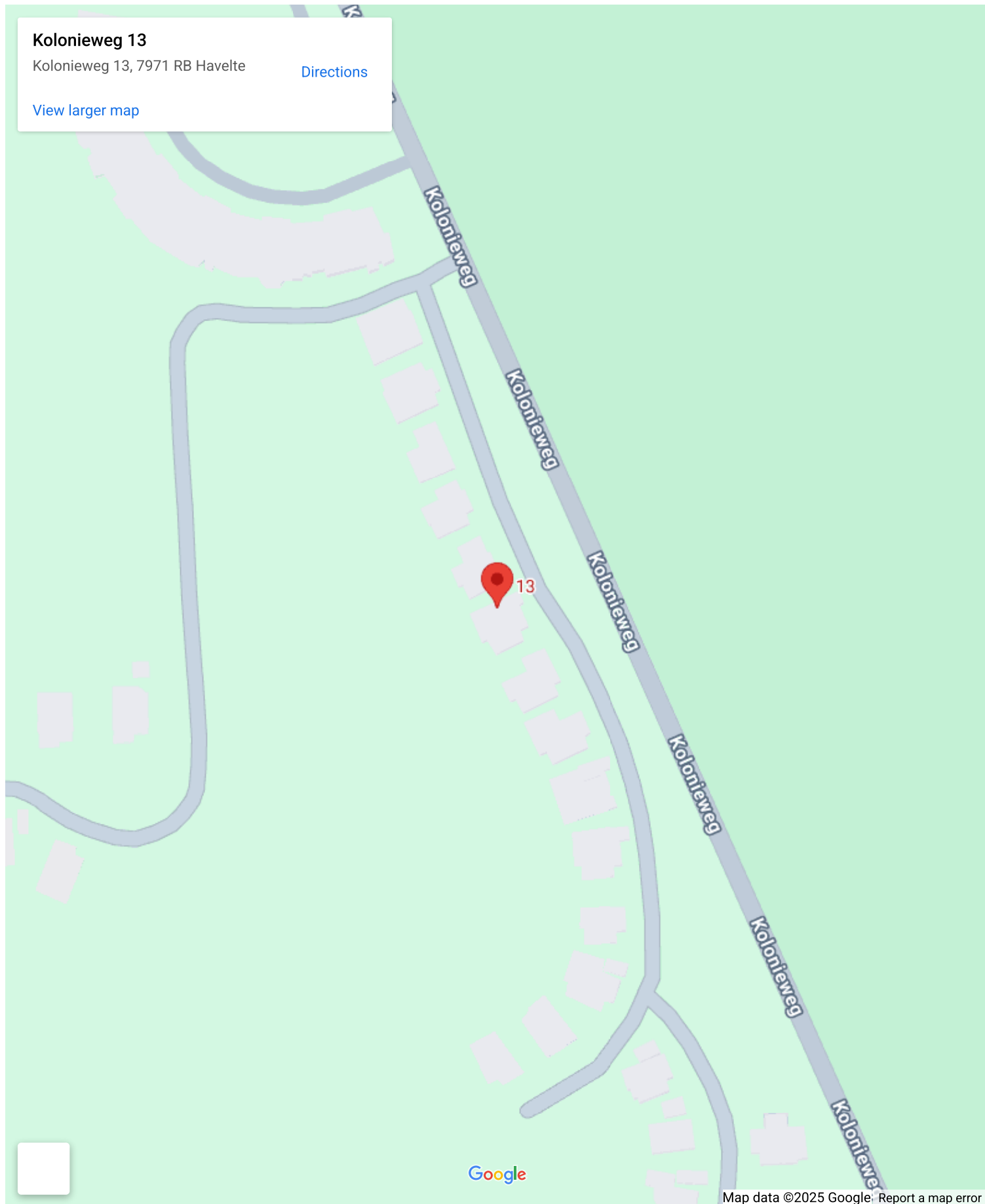
Op de kaart

Kolonieweg 13

Kolonieweg 13, 7971 RB Havelte

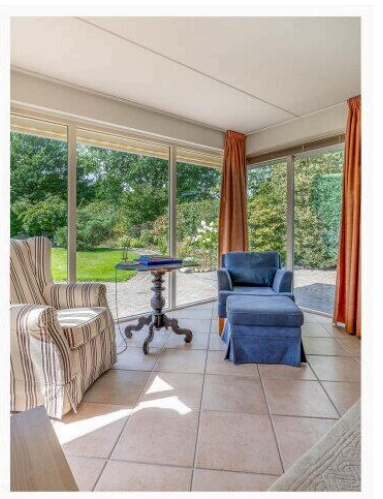
[Directions](#)

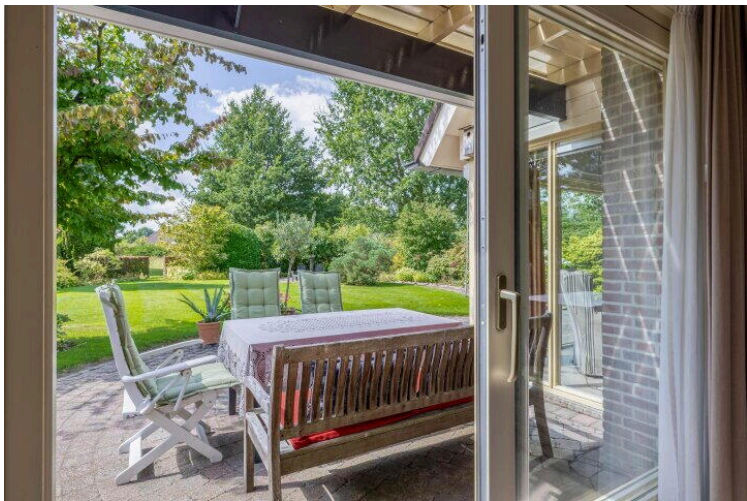
[View larger map](#)

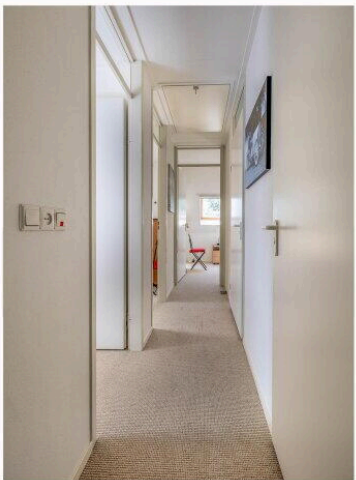


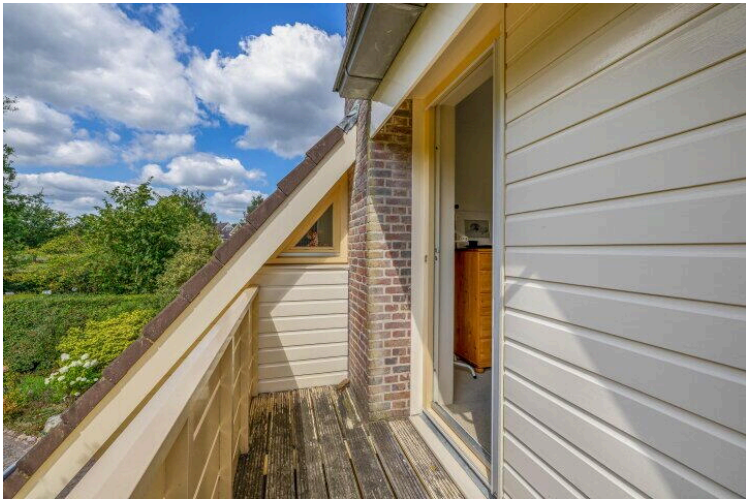
A detailed map of the Havelte area in Drenthe, Netherlands. A red pin marks the location of Kolonieweg 13, situated near the village of Havelte. The map shows a network of roads, including the A32 and N353, and several national parks: Drents-Friese Wold, Weerribben-Wieden, and Dwingelderveld. Surrounding towns and villages such as Meppel, Steenwijk, Zwartsluis, and Eelde are visible. The map also indicates the borders of Drenthe, Overijssel, and Friesland. A search bar in the top left corner displays the address 'Kolonieweg 13, 7971 RB Havelte' and provides links for 'Directions' and 'View larger map'.

Map data ©2025 GeoBasis-DE/BKG (©2009), Google [Report a map error](#)



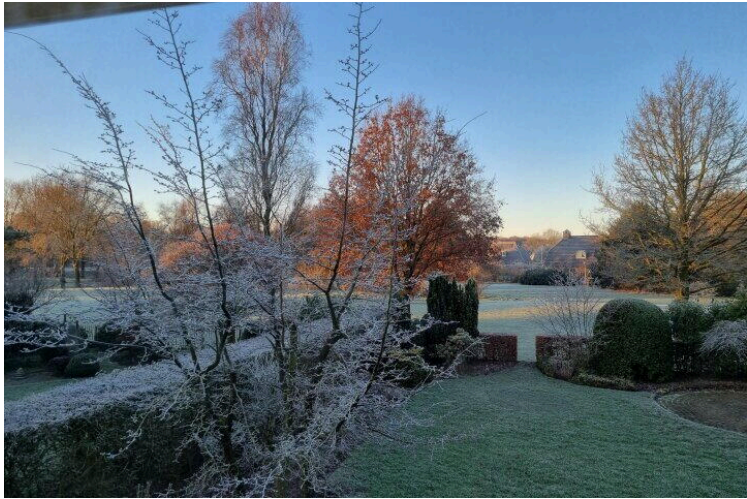
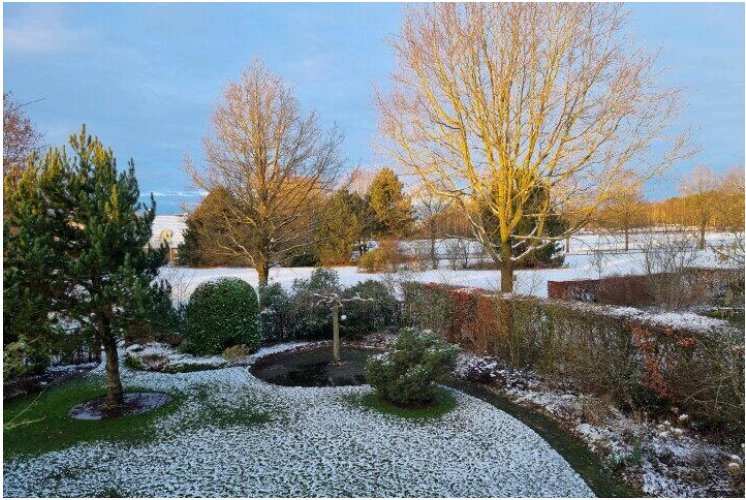












"Een huis dat helemaal bij jullie past?"

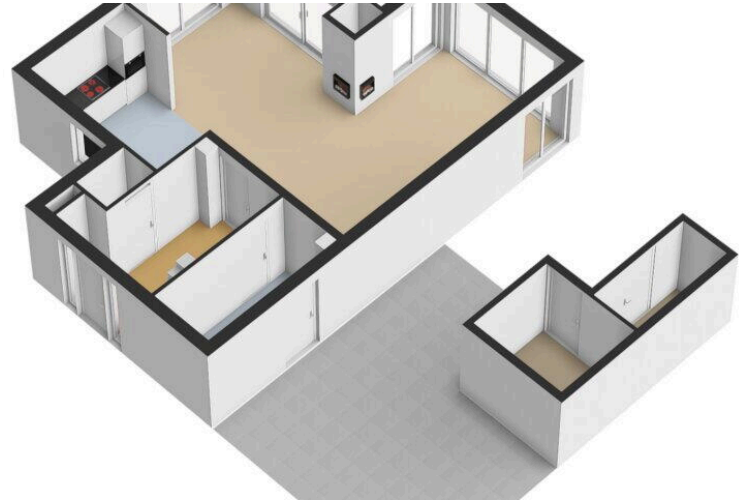
Kies een deskundig en betrokken NVM-aankoopmakelaar.

De beste plek voor jou

NVM

ZANDBERGEN
MAKELAARDIJ

Rik Hendriks | NVM makelaar | info@zandbergenmakelaardij.nl

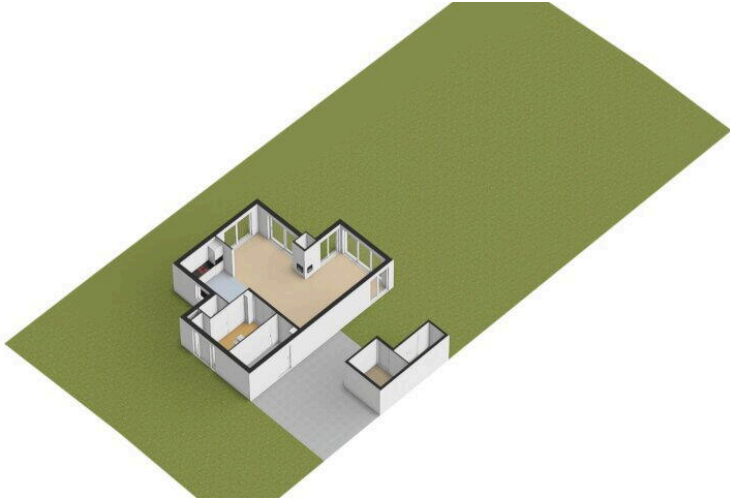
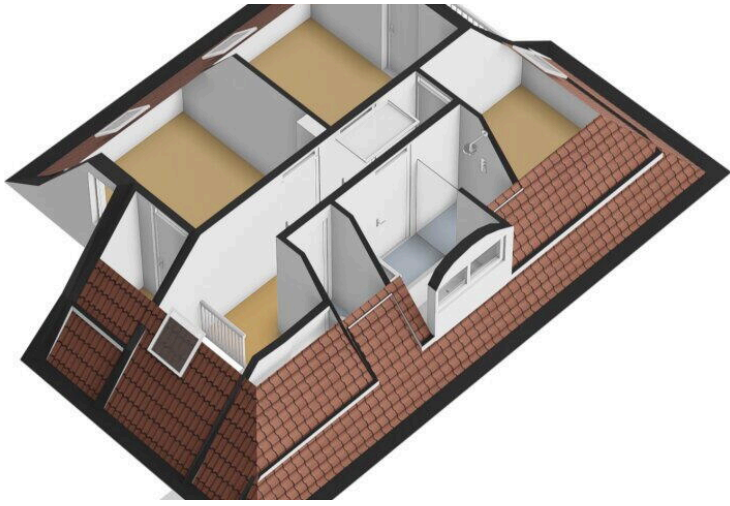


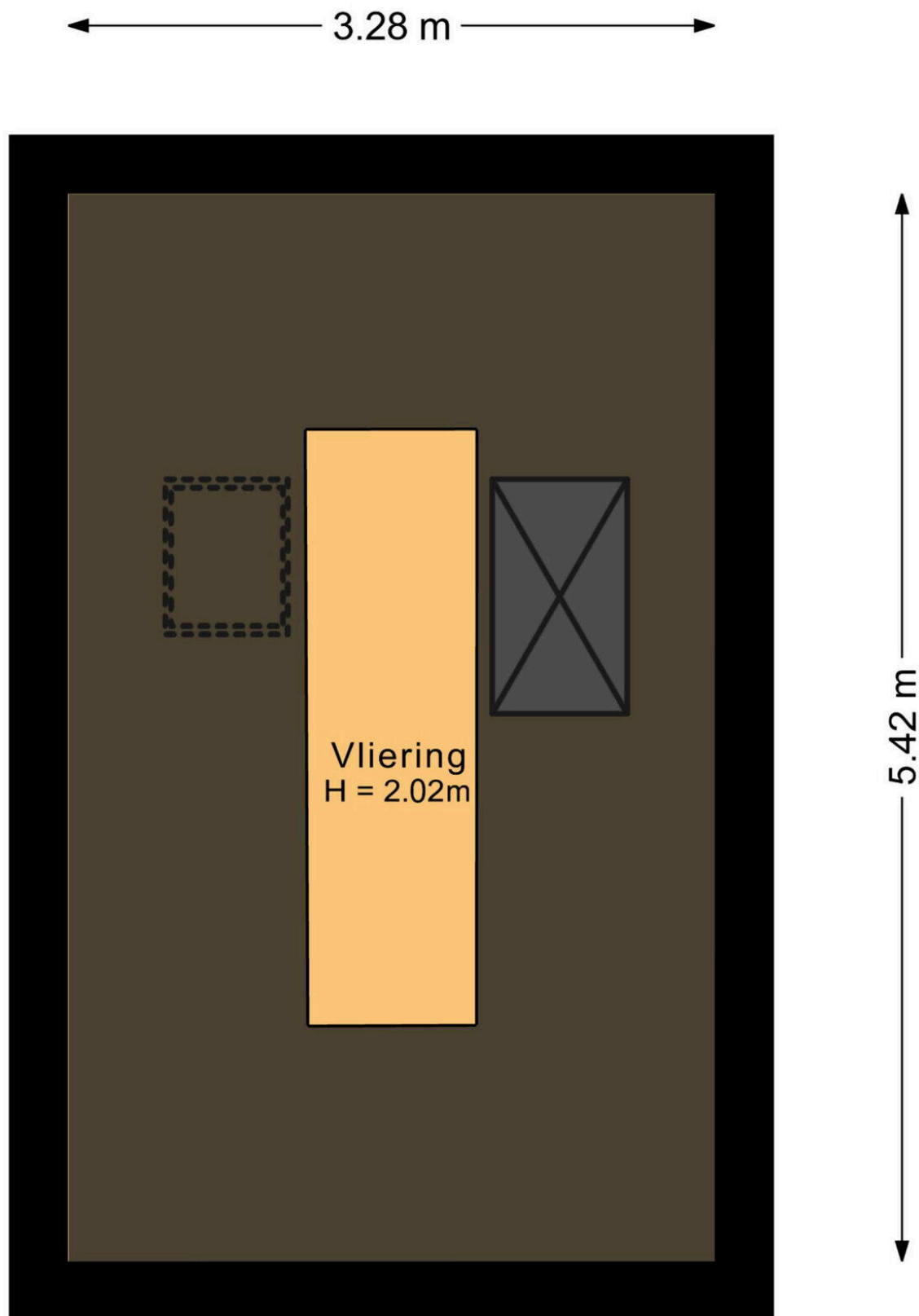


Deze plattegrond is met de meeste zorg samengesteld.
Er kunnen geen rechten aan worden ontleend.

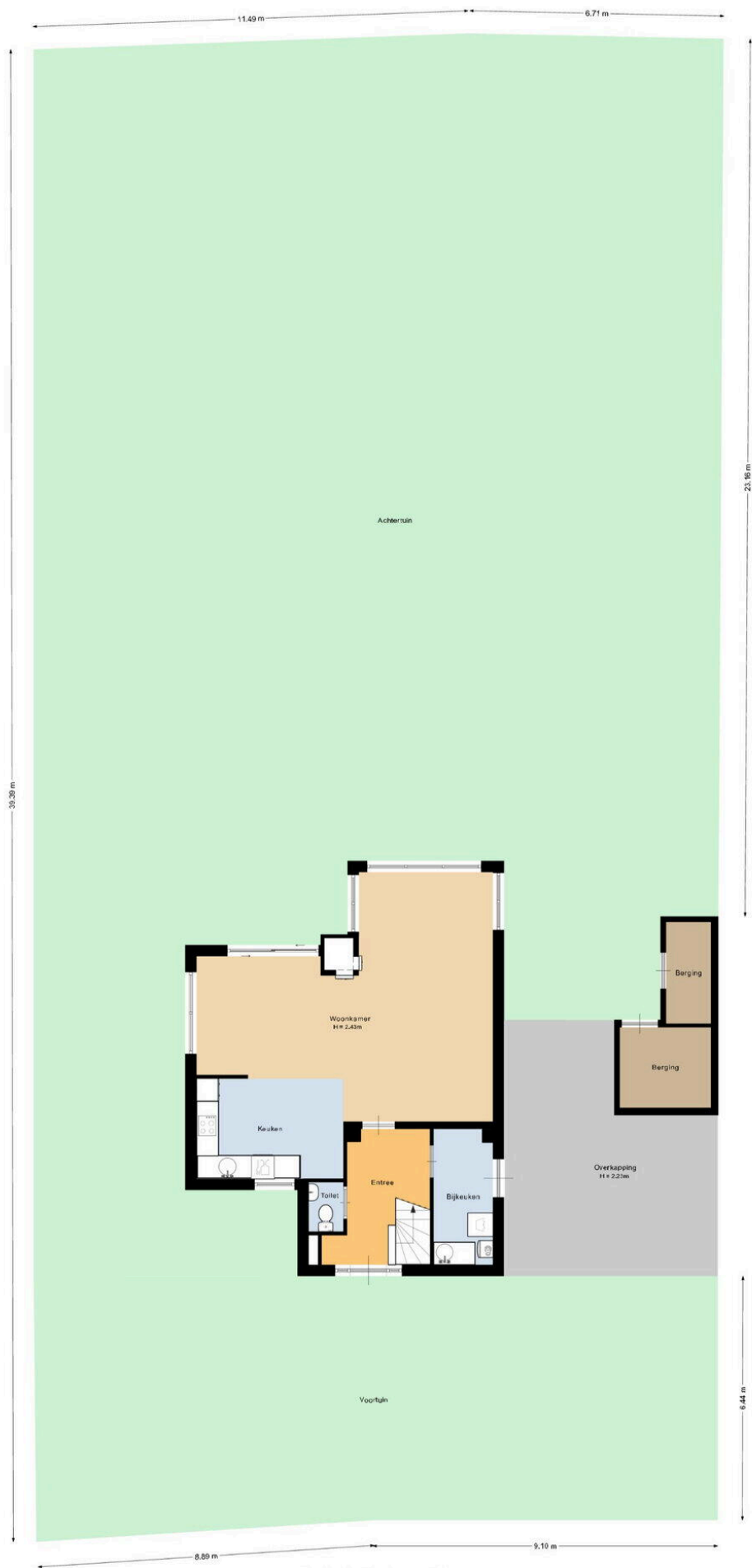


Deze plattegrond is met de meeste zorg samengesteld.
Er kunnen geen rechten aan worden ontleend.





Deze plattegrond is met de meeste zorg samengesteld.
Er kunnen geen rechten aan worden ontleend.



Deze plattegrond is met de meeste zorg samengesteld.
Er kunnen geen rechten aan worden ontleend.

Kolonieweg 13

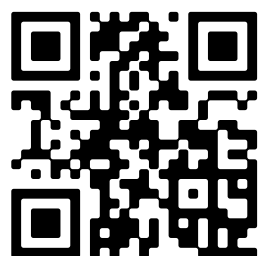
www.kolonieweg13.nl



Zandbergen Makelaardij

Egginklaan 2 - 4
7971 CA, Havelte

www.zandbergenmakelaardij.nl
0521 - 340 043



📱 Scan Mij!