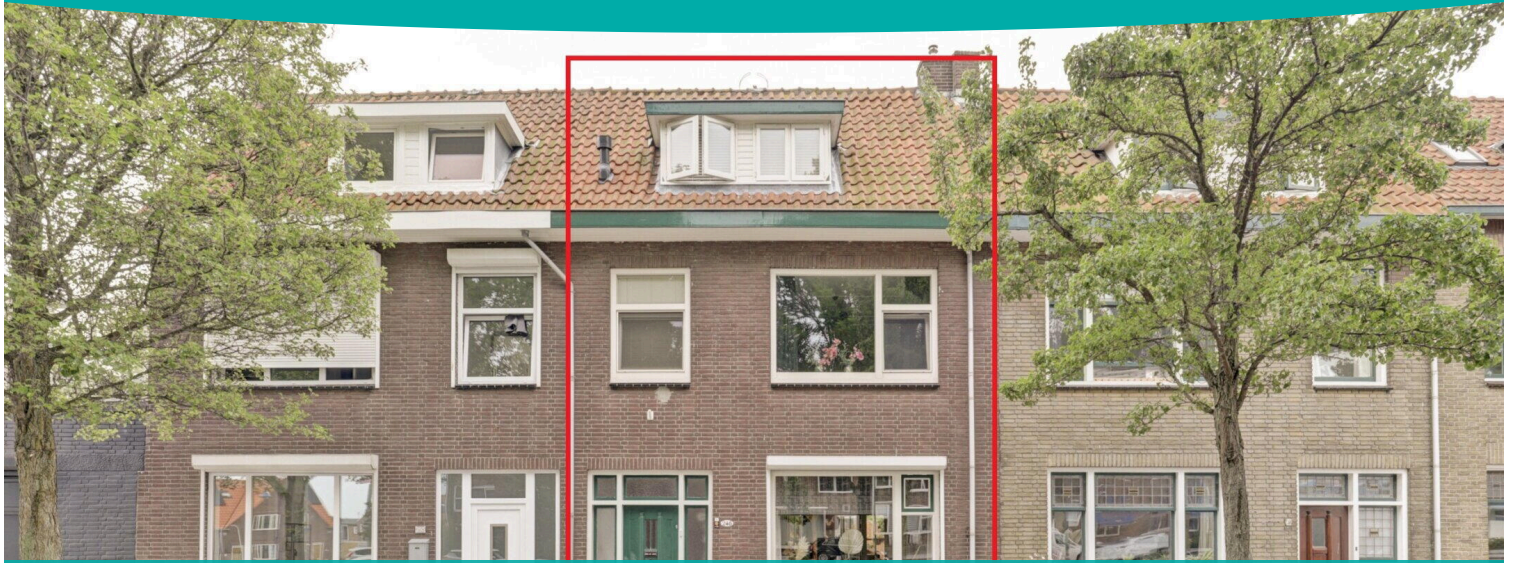


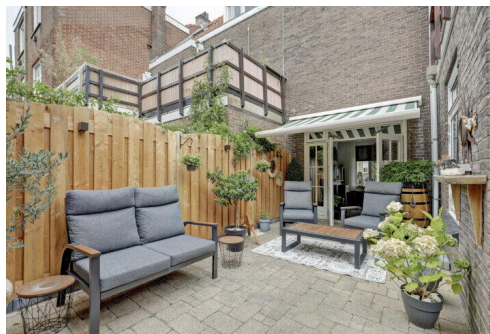
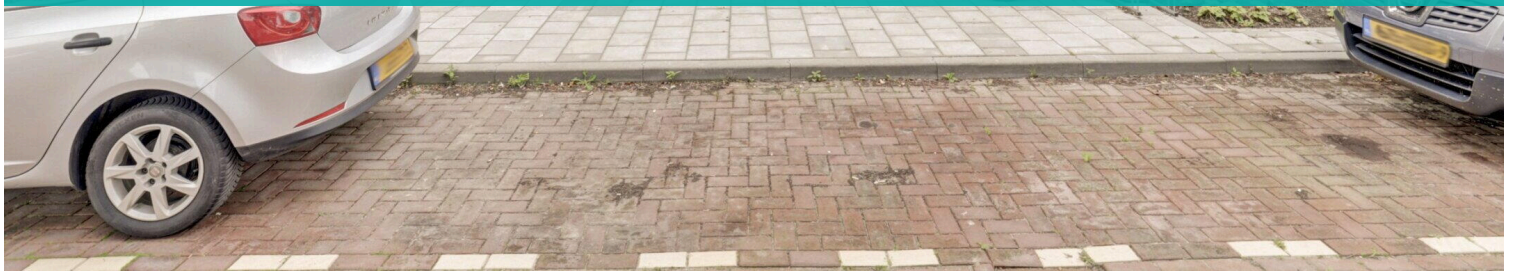
# Vlissingen

Singel 248 | Vraagprijs € 269.000 k.k.



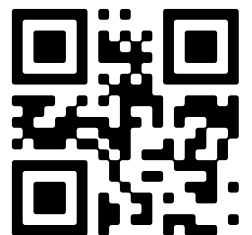
## BESCHIKBAAR

[WWW.SINGEL248.NL](http://WWW.SINGEL248.NL)



<b>Type object:</b>	Tussenwoning
<b>Bouwjaar:</b>	1936
<b>Woonoppervlakte:</b>	87 m <sup>2</sup>
<b>Perceeloppervlakte:</b>	82 m <sup>2</sup>
<b>Inhoud:</b>	318 m <sup>3</sup>
<b>Aantal kamers:</b>	3 kamers (2 slaapkamers)
<b>Website:</b>	<a href="http://www.singel248.nl">www.singel248.nl</a>

**Bert Bimmel**  
MAKELAARDIJ



[www.bertbimmel.nl](http://www.bertbimmel.nl) | 0118 - 414 014

# Omschrijving

## Singel 248, 4382 LT Vlissingen

Karaktervolle, instapklare, woning gelegen aan een mooi stukje Singel met veel groen en op korte loopafstand van het centrum. De woning is zeer goed verzorgd, heeft 2 ruime slaapkamers en is voorzien van een heerlijke, zonnige tuin.

Indeling: entree in mooie hal met, trap, meterkast, bergkast en toilet. De sfeervolle woonkamer is voorzien van eiken vloerdelen, een pellet kachel en geeft via de 2 open slaande deuren toegang tot het terras op het zuiden. De afgesloten nette keuken is eveneens in de stijl van de woning en geeft tevens plaats aan een eettafel. Ook vanuit de keuken toegang naar de tuin. In de tuin een praktische berging en een sfeervolle, recent gebouwde veranda.

1e verdieping: overloop met toegang tot een fijn dakterras voorzien van bankirai houten bekleding. Verder een ruime slaapkamer met vaste kasten en een prachtige (2025) badkamer met inloopdouche, dubbel wastafelmeubel en 2e toilet. De badkamer heeft ook vloerverwarming.

2e verdieping: via een vaste trap toegang tot nog een grote slaapkamer voorzien van een dakkapel aan twee zijden waardoor dit niet alleen erg ruim is maar ook veel licht geeft. Verder nog een aparte bergruimte met de cv opstelling.

De woning heeft een rolluik aan voorzijde en buitenzonwering aan achterzijde. De wanden en plafonds zijn grotendeels gestuct en het geheel heeft een bijzonder mooie uitstraling.

Benieuwd naar deze woning? Bel voor een bezichtigingsafspraak. Verwachte oplevering: november 2025. Voor meer informatie verwijzen wij u graag naar onze website. Hier vindt u een uitgebreide presentatie van deze woning. Voor het plannen van een bezichtiging neemt u contact op met Bert Bimmel Makelaardij (0118-414014) Wij geven u graag een rondleiding in deze woning.

## Kenmerken

Vraagprijs:	€ 269.000 k.k.
Aanvaarding:	In overleg

## Bouw

Object type:	Eengezinswoning, tussenwoning
Soort bouw:	Bestaande bouw
Bouwjaar:	1936
Soort dak:	Zadeldak bedekt met pannen

## Oppervlakte en inhoud

Woonoppervlakte:	87 m²
Perceeloppervlakte:	82 m²
Inhoud:	318 m³
Externe bergruimte:	5 m²
Gebouwgebonden buitenruimte:	9 m²

## Indeling

Aantal kamers:	3 kamers (2 slaapkamers)
Aantal badkamers:	1 badkamer
Badkamervoorzieningen:	Toilet, wastafelmeubel, inloopdouche, vloerverwarming
Aantal woonlagen:	3 woonlagen
Voorzieningen:	Mechanische ventilatie, rolluiken, tv-kabel, buitenzonwering, rookkanaal, glasvezel kabel

## Energie

Energielabel:	E
Isolatie:	Dubbel glas
Verwarming:	Cv-ketel, pelletkachel
Warm water:	Cv-ketel
Cv ketel:	Remeha combiketel gas gestookt uit 2014 (eigendom)

## Buitenruimte

Ligging:	Aan rustige weg, in woonwijk
----------	------------------------------

Balkon dakterras:	Dakterras
Tuin:	Achtertuint
Achtertuint:	38 m <sup>2</sup> (5 meter diep en 7.5 meter breed)
Ligging tuin:	Gelegen op het zuiden

## Bergruimte

Schuur berging:	Vrijstaand steen
Voorzieningen schuur:	Voorzien van elektra
Soort parkeergelegenheid:	Openbaar parkeren

## Garage

Soort garage:	Geen garage
---------------	-------------

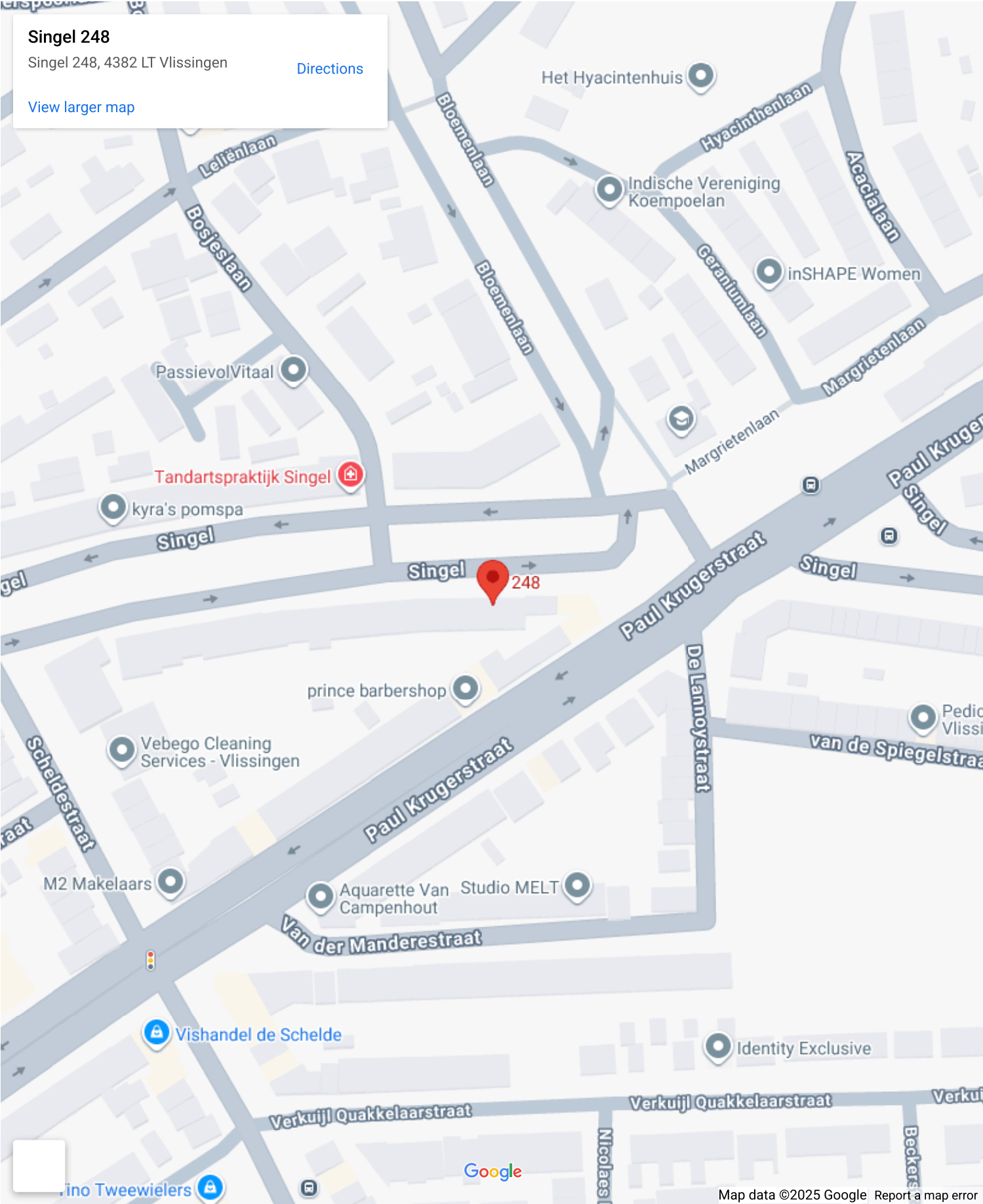
# Op de kaart

Singel 248

Singel 248, 4382 LT Vlissingen

[Directions](#)

[View larger map](#)



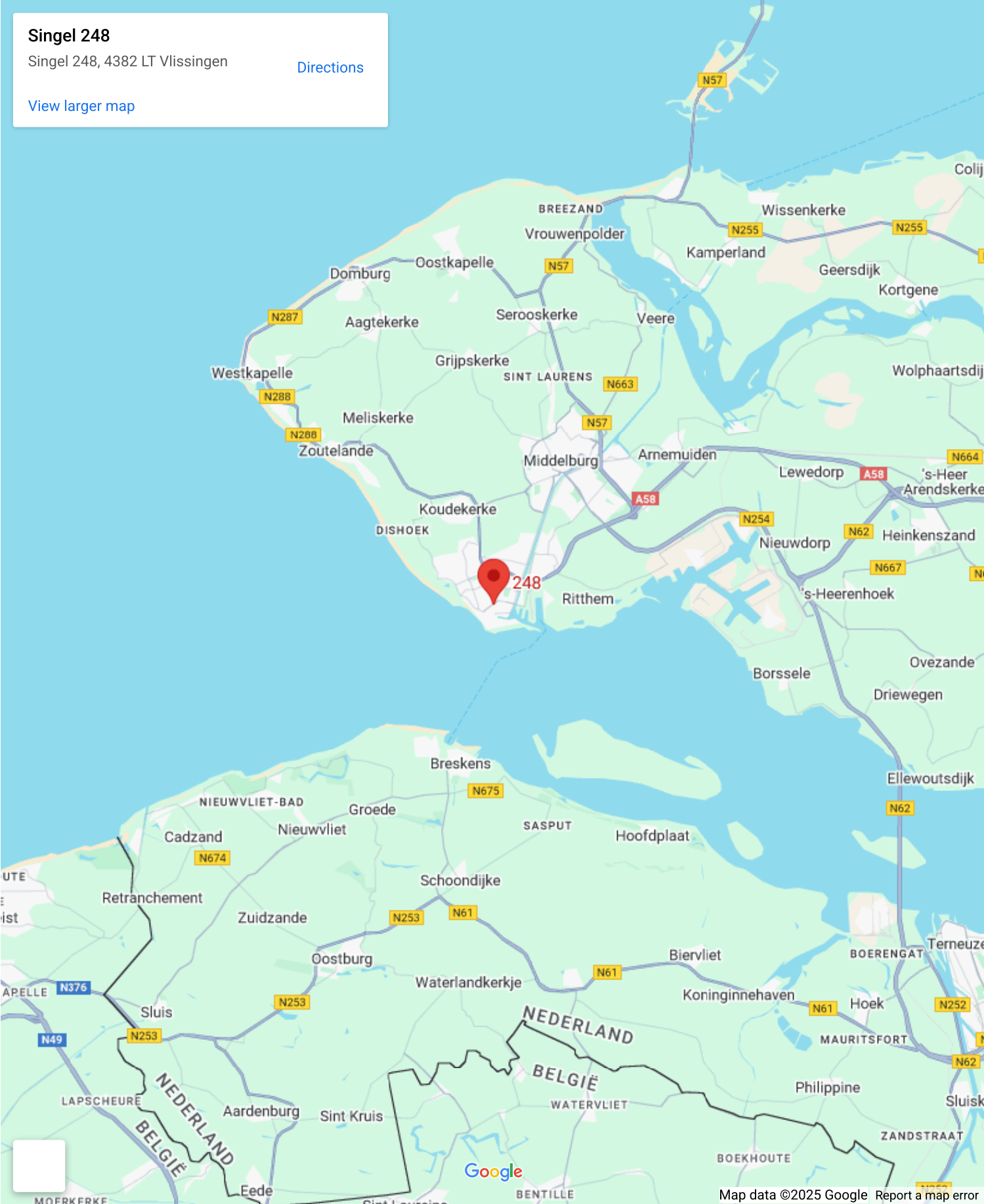
# Op de kaart

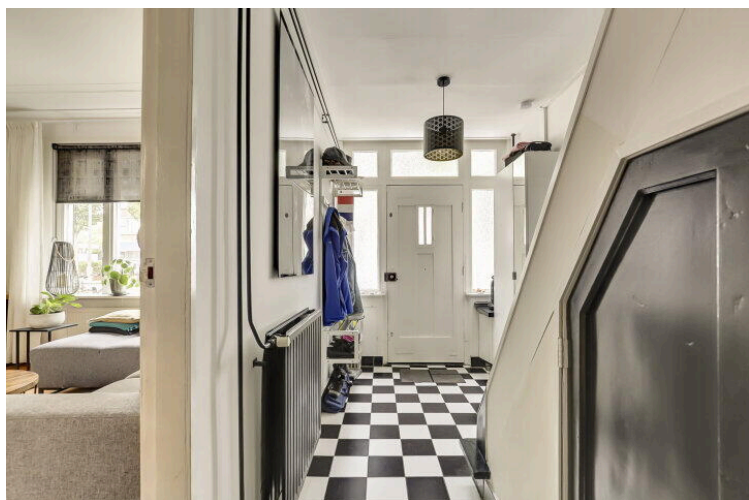
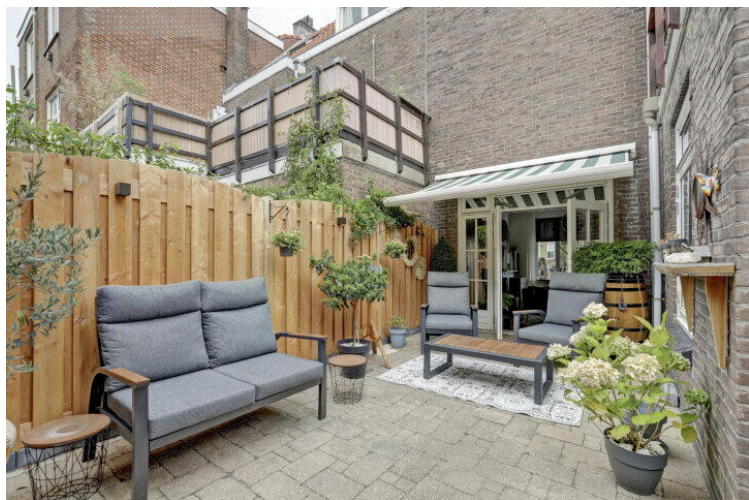
## Singel 248

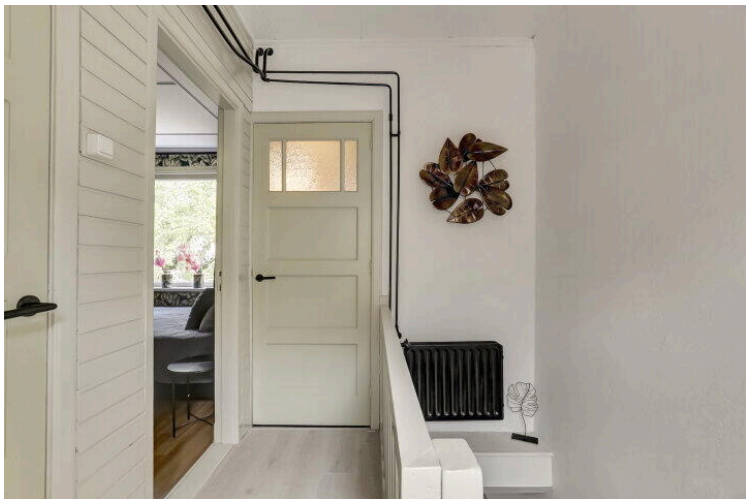
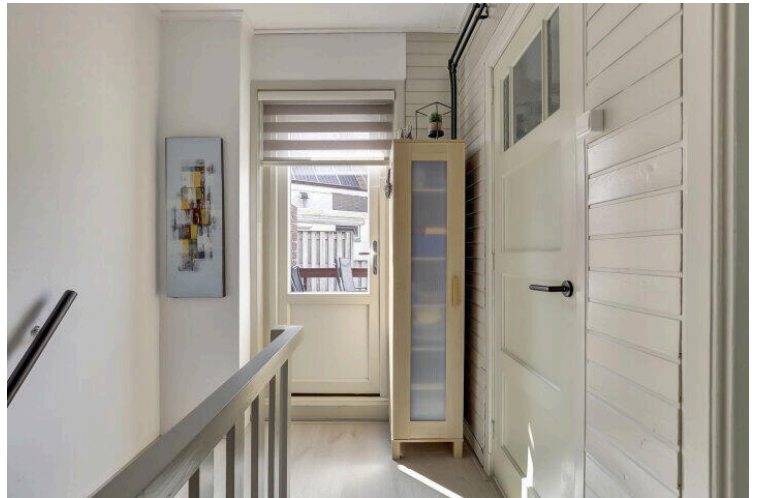
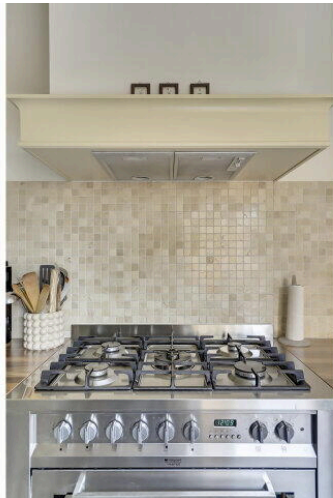
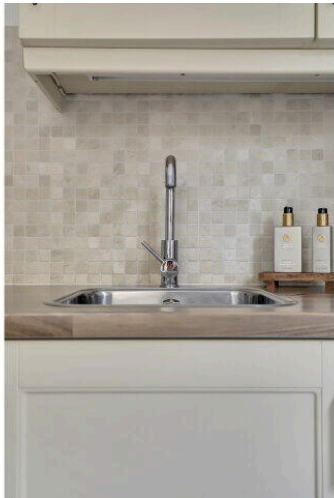
Singel 248, 4382 LT Vlissingen

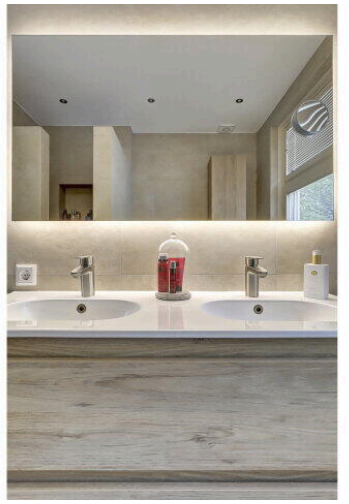
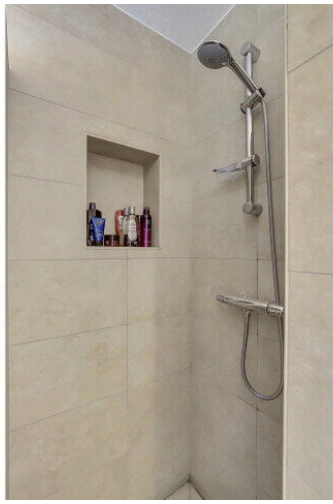
[Directions](#)

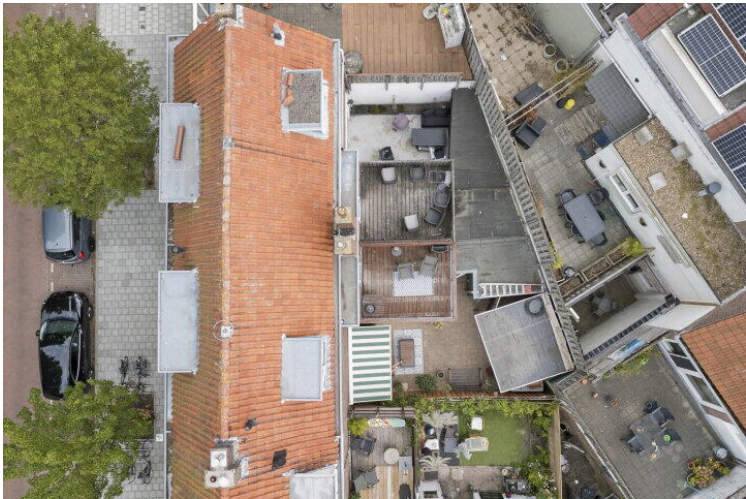
[View larger map](#)









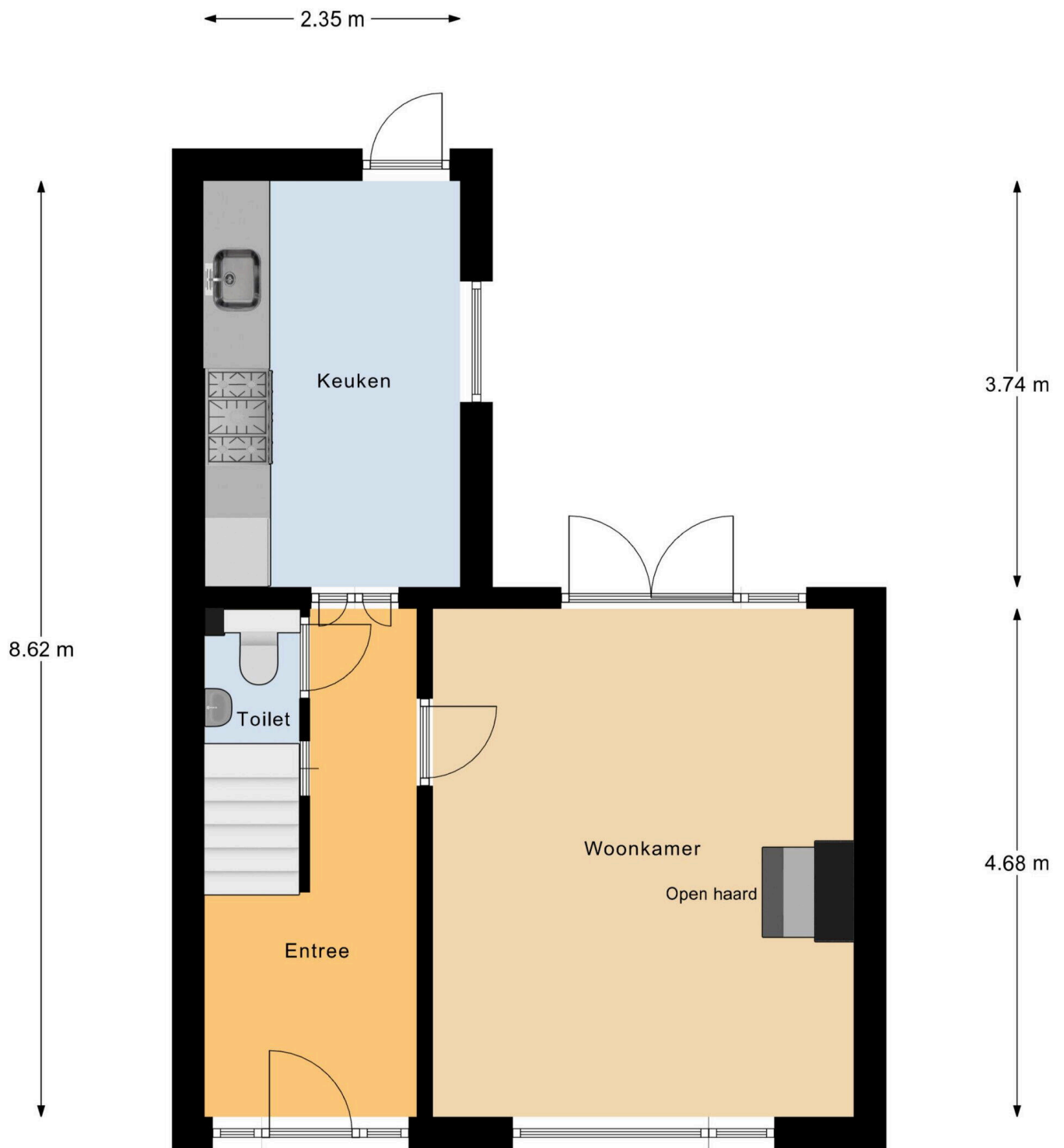




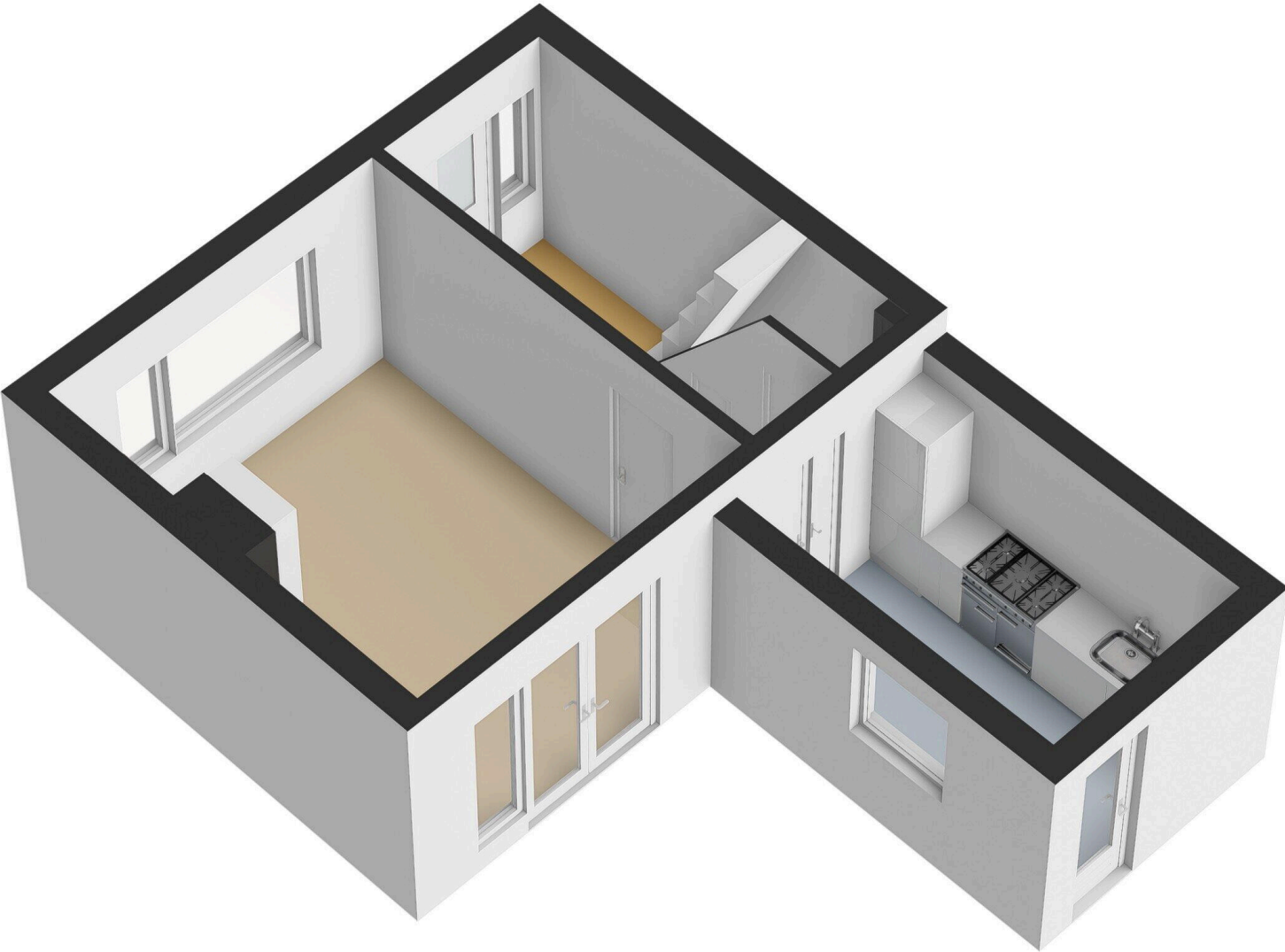


Begane Grond Tuin



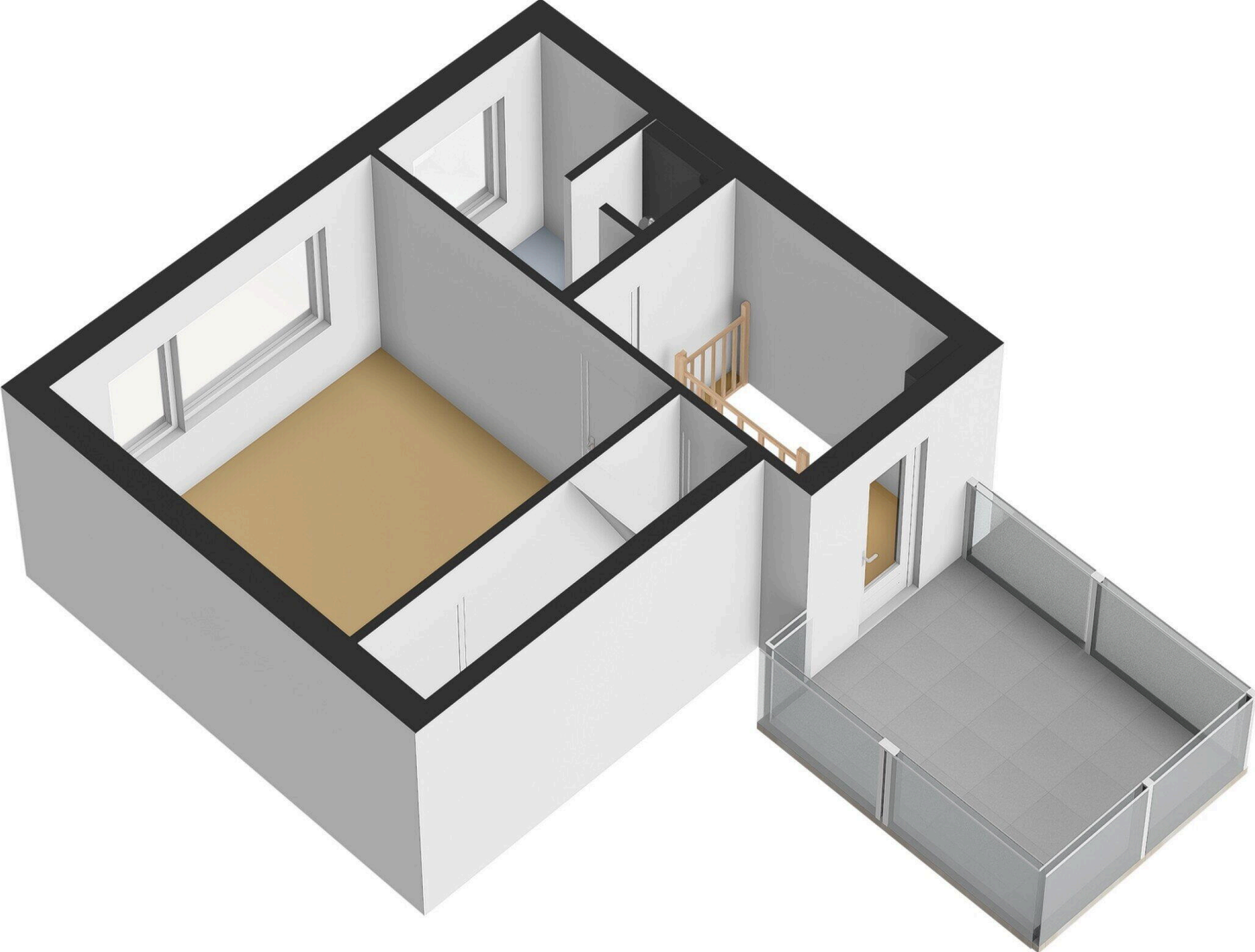


Begane Grond



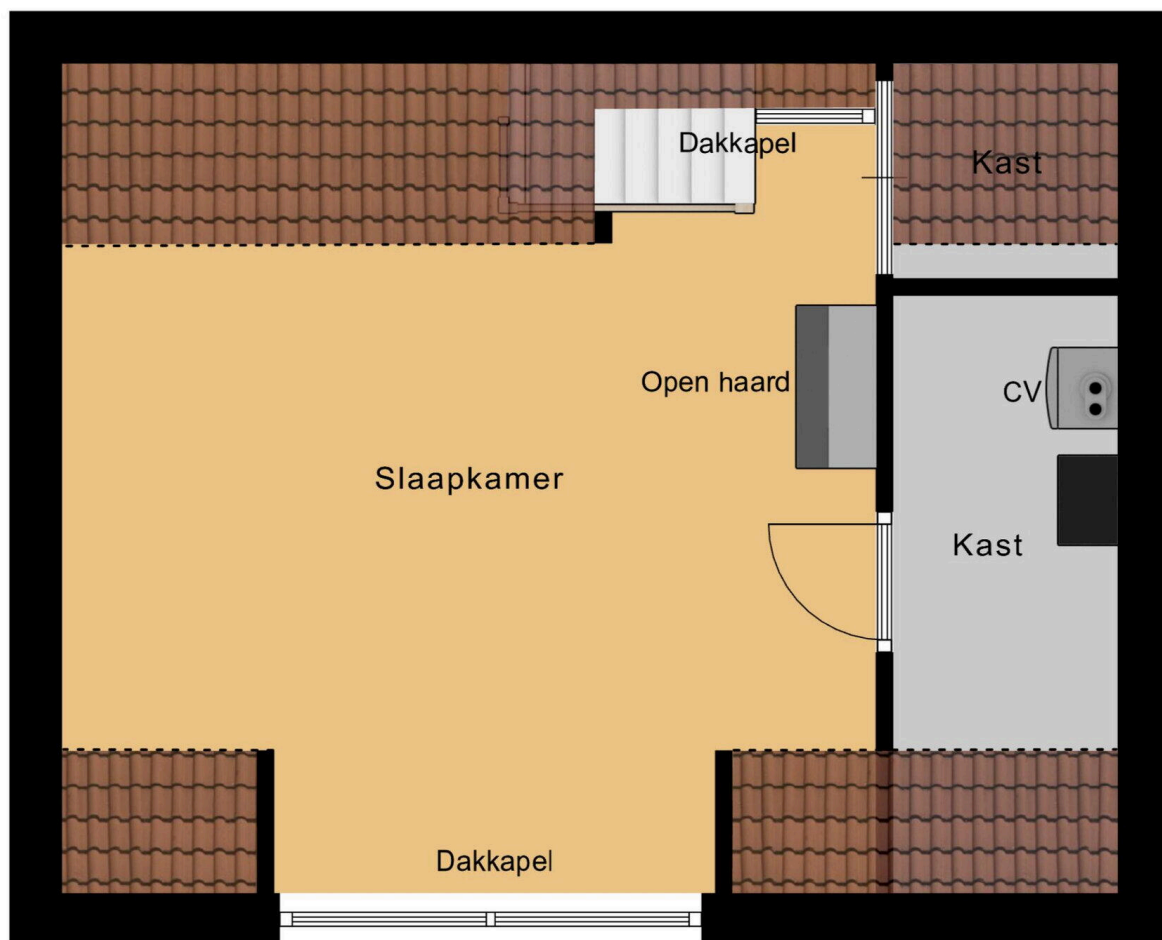


1e Verdieping



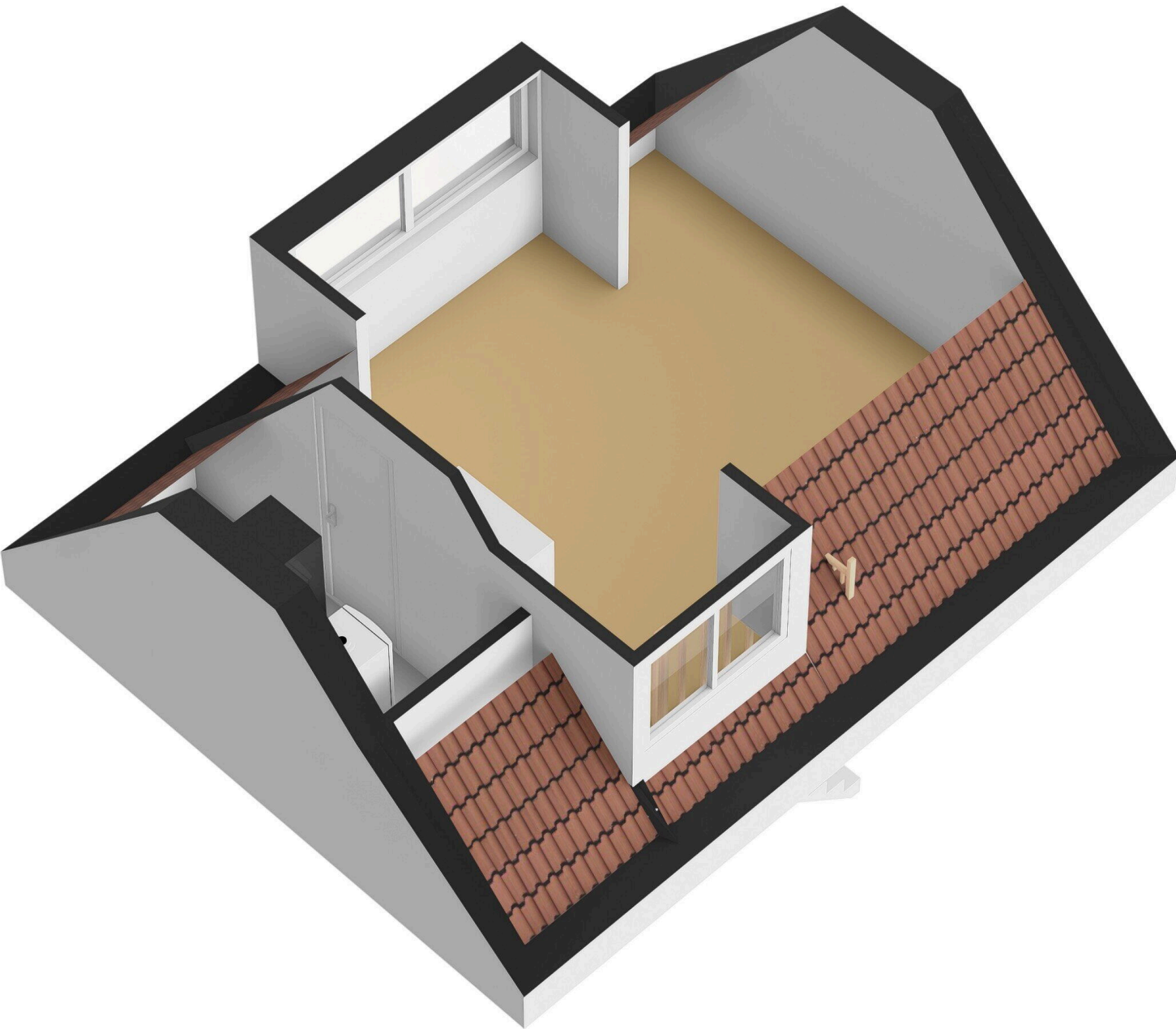
4.63 m 1.28 m

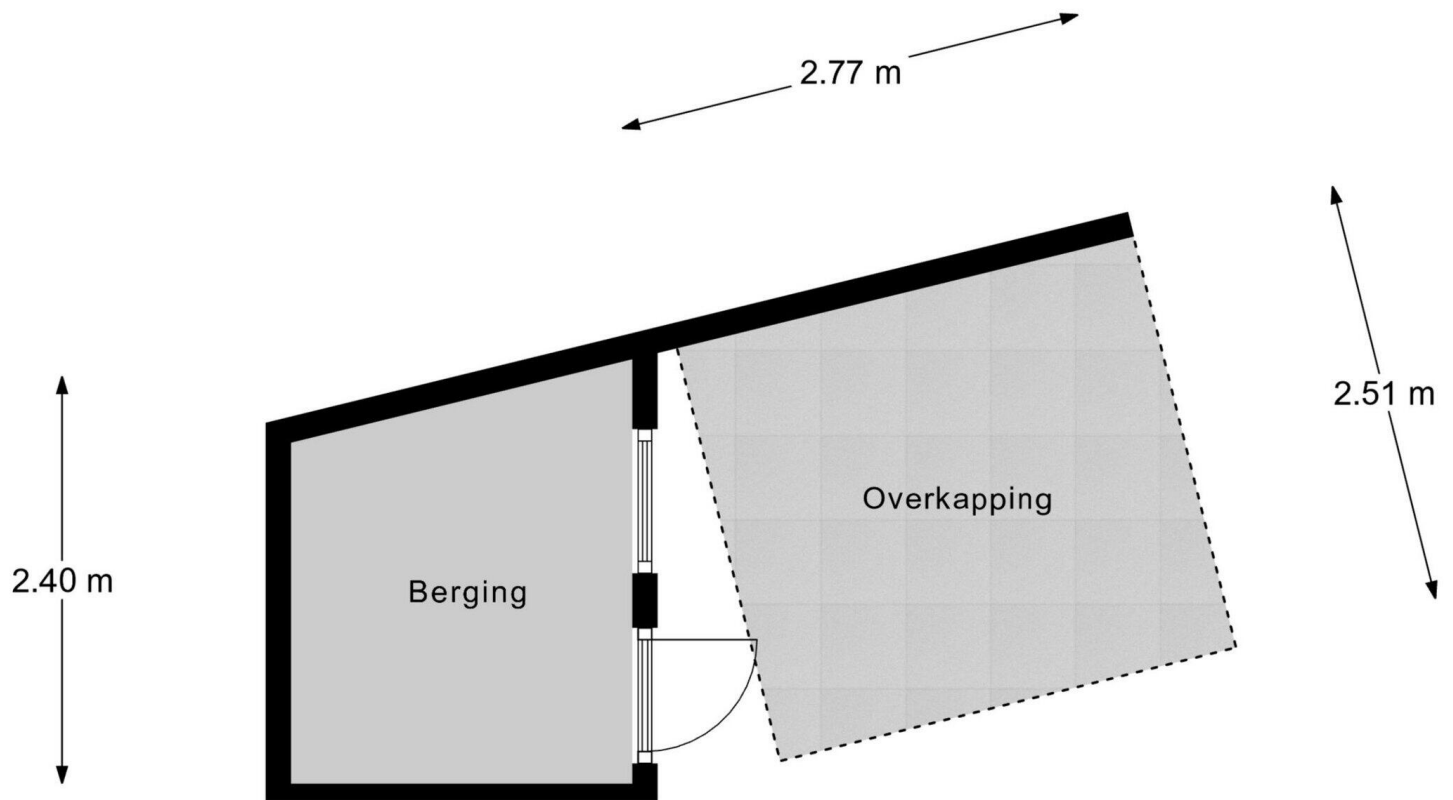
4.73 m

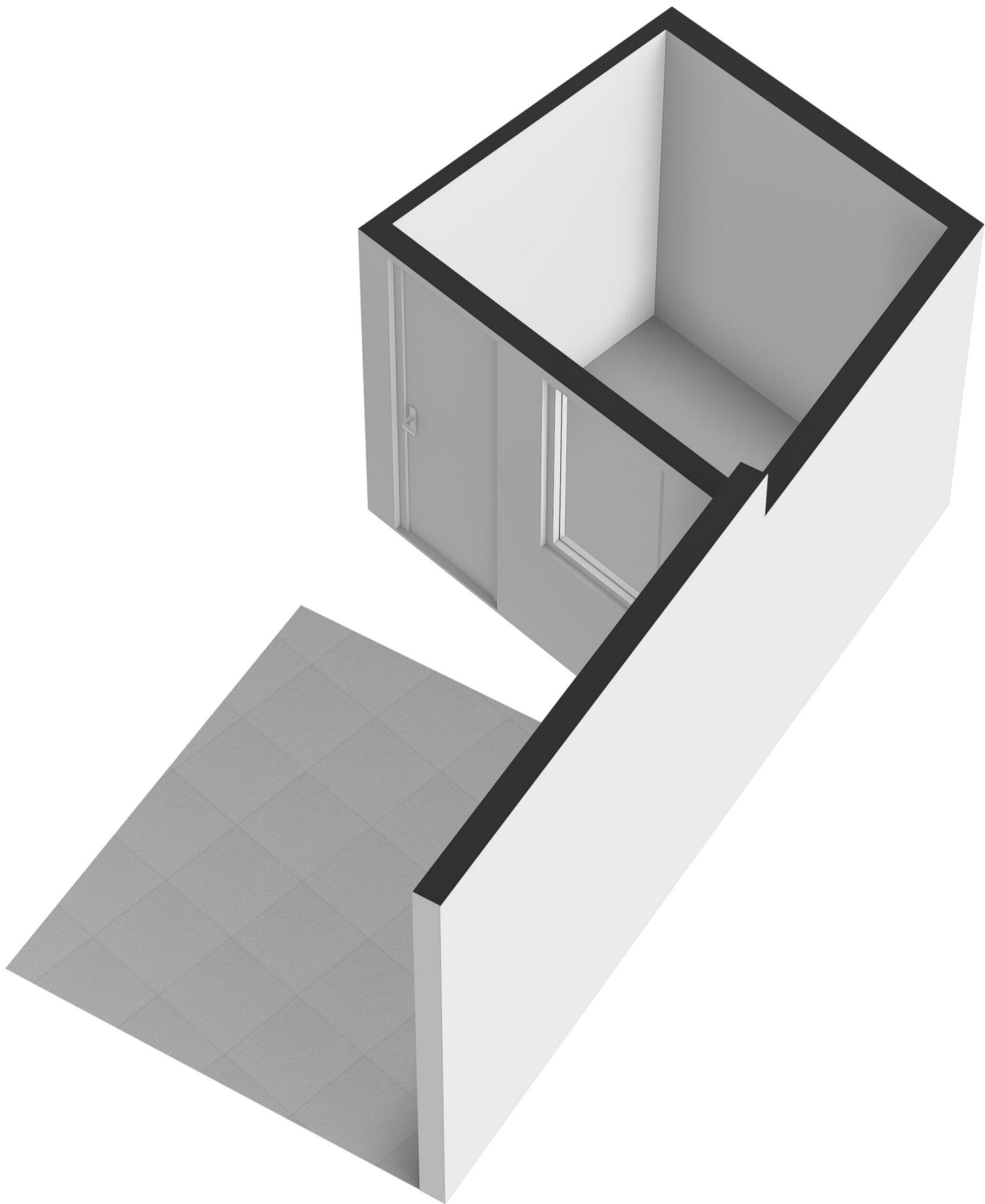


6.01 m

2e Verdieping







# Singel 248

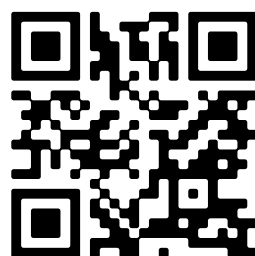
[www.singel248.nl](http://www.singel248.nl)



## Bert Bimmel Makelaardij

Badhuisstraat 16  
4381 LS, Vlissingen

[www.bertbimmel.nl](http://www.bertbimmel.nl)  
0118 - 414 014



📱 Scan Mij!