

Wanneperveen

Bovenboerseweg 28 | Vraagprijs € 475.000 k.k.

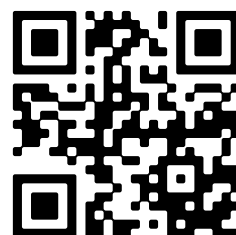


BESCHIKBAAR

WWW.BOVENBOERSEWEG28.NL



Type object:	Geschakelde woning
Bouwjaar:	1973
Woonoppervlakte:	134 m ²
Perceeloppervlakte:	454 m ²
Inhoud:	543 m ³
Aantal kamers:	5 kamers (3 slaapkamers)
Website:	www.bovenboerseweg28.nl



Omschrijving

Bovenboerseweg 28, 7946 AK Wanneperveen

Welkom aan de Bovenboerseweg 28 in Wanneperveen! Deze speelse, geschakelde SEMI BUNGALOW met aangebouwde berging en carport en 12 zonnepanelen (2018) is niet alleen prachtig gelegen aan het water, maar biedt ook een slaapkamer op de begane grond, een fijne tuin met veel privacy en afsluitbare overkapping en meerdere terrassen waaronder èèn aan het water. Deze bijzondere woning biedt het beste van twee werelden: Dorps wonen en een leven aan het water.

Deze instapklare, goed onderhouden woning biedt verrassend veel ruimte, comfort en mogelijkheden. Hier kun je fijn je eigen bootje in de gracht achter het huis afmeren, vanwaar je gemakkelijk naar Giethoorn en Nationaal Park "Weerribben-Wieden" varen kunt.

- * Bouwjaar: 1973
- * Kaveloppervlakte: 454 m²
- * Woonoppervlakte: 134 m²
- * Inhoud: 543 m³
- * Slaapkamers: 3/4 (waarvan 1 op b.g.)

Indeling

Begane grond:

Via de zij-entree onder de carport kom je in de hal met meterkast en een net toilet met fonteintje. Vanuit hier heb je toegang tot vrijwel alle ruimtes. Wat direct opvalt bij deze woning is de royale woonkeuken, compleet met inbouwapparatuur – dé plek waar koken, tafelen en gezelligheid samenkomen. De grote ramen tot op de grond aan de voorzijde en het dubbele raam aan de zijkant zorgen voor een fijn lichtinval. Verder is er een deur naar de voortuin en via een open spiltrap is de bovenverdieping bereikbaar. Aangrenzend vind je de lichte woonkamer met sfeervolle houten balken aan het plafond, een speelse vide, een knusse gashaard (schoorsteen ook geschikt om een houtkachel te plaatsen) die zorgt voor warmte en karakter en ook hier, over de gehele achtergevel, ramen tot op de grond en een deur naar het terras en de achtertuin.

Op de begane grond bevindt zich verder een slaapkamer, welke ook prima te gebruiken is als hobby/werkkamer met een eigen deur naar de voorzijde en wederom ramen tot op de grond.

Via de hal kun je binnendoor naar de berging met daarachter de 'bijkeuken'. De berging, thans ingericht als een (zit)ruimte met donkere betonvloer en loper (schoonloopmat) en een kastenwand heeft een loopdeur naar de oprit. De open trap brengt je naar een nette afgewerkte zolderruimte met 2 dakramen, geschikt voor een extra slaap/hobby/werkplek. Onder de schuine kant zit nog een bergzolder. In de bijkeuken erachter vind je een keukenblad met bergruimte en gootsteen. Hier is ook de witgoedaansluiting, een dakraam en een deur naar de achtertuin. Op de begane grond ligt een donkere parketvloer.

Verdieping:

Vanuit de woonkeuken kom je met de spiltrap op de verdieping met lichte vide en dakraam. Hier zijn twee ruime slaapkamers met dubbele ramen, een berging met CV opstelling, en een luxe badkamer met grote plavuizen op de vloer. De badkamer is verder voorzien van een inloopdouche met glazen wanden, toilet, dubbel wastafelmeubel, designradiator, mechanische ventilatie en een dakraam welke voor veel lichtinval en natuurlijke ventilatie zorgt. Op de verdieping ligt een nette vinylvloer. Vanuit 1 van de slaapkamers is een niet beloopbare bergvliering bereikbaar.

Uniek buitenleven:

Buiten biedt de zonnige en besloten tuin volledige privacy en volop ruimte om te genieten.

Watersportliefhebbers opgelet: bij deze woning is een steiger van ca 13 meter met ligplaats voor een bootje, perfect voor een tochtje door het prachtige waterrijke gebied. Bij de steiger is een houten terras met doek overspannen waar je heerlijk kunt genieten aan het water. De carport aan de voorzijde is, ter hoogte van de voordeur, voorzien van een lichtkoepel.

Via de zijtuin kun je achterom middels een houten deur. Hier is een overkapping gemaakt tussen de deur en een houten schuurtje. Daar meteen achter staat een grote en met glazen schuifwanden af te sluiten overkapping met gezellige houtkachel, dus ook zeer geschikt voor de wat koudere en natte dagen. Achter de bijkeuken is nog een praktische overkapte (hout)opslagruimte. Alles bij elkaar maakt dit een buitenkans voor wie comfortabel wil wonen met volop ruimte voor hobby, ontspanning en waterplezier.

Bijzonderheden:

- * Ruime en uitgebouwde semibungalow met slaapkamer op de begane grond
- * Royale woonkeuken voorzien van inbouwapparatuur
- * Sfeervolle woonkamer met vide en open haard
- * 12 Zonnepanelen
- * Eigen steiger met bootligplaats, direct aan het perceel
- * Tuin op het zuiden, besloten en met veel privacy
- * Grote af te sluiten overkapping met haard
- * Gelegen in het dorp Wanneperveen, met een landelijk en waterrijk karakter
- * Rustige ligging in een groene omgeving, maar toch dichtbij voorzieningen
- * Ouderdomsclausule en asbestclausule zullen worden opgenomen in de koopovereenkomst.

Wanneperveen is het ideale dorp voor wie houdt van rust, ruimte en natuur, met de voordelen van nabijgelegen voorzieningen. Meppel, met zijn ruime winkelaanbod en bruisende cultuur, ligt op slechts 6 kilometer afstand. Giethoorn, bekend om zijn folklore en schitterende natuur, bevindt zich op slechts 3 kilometer van de woning. In Wanneperveen zelf vind je o.a. een basisschool met kinderopvang, een dorps huis met eetcafé en een American Grill restaurant. Verder is het openbaar vervoer goed bereikbaar en zijn Meppel en Steenwijk binnen handbereik.

Kenmerken

Vraagprijs:	€ 475.000 k.k.
Aanvaarding:	In overleg

Bouw

Object type:	Eengezinswoning, geschakelde woning
Soort bouw:	Bestaande bouw
Bouwjaar:	1973
Toegankelijkheid:	Toegankelijk voor ouderen
Soort dak:	Zadeldak bedekt met pannen

Oppervlakte en inhoud

Woonoppervlakte:	134 m²
Perceeloppervlakte:	454 m²
Inhoud:	543 m³
Externe bergruimte:	32 m²
Gebouwgebonden buitenruimte:	27 m²

Indeling

Aantal kamers:	5 kamers (3 slaapkamers)
Aantal badkamers:	1 badkamer en 1 apart toilet
Badkamervoorzieningen:	Dubbele wastafel, inloopdouche, toilet, en wastafelmeubel
Aantal woonlagen:	2 woonlagen en een vliering
Voorzieningen:	Buitenzonwering, dakraam, mechanische ventilatie, rookkanaal, en zonnepanelen

Energie

Energielabel:	C
Isolatie:	Dakisolatie, dubbel glas, muurisolatie en vloerisolatie
Verwarming:	Cv-ketel
Warm water:	Cv-ketel
Cv ketel:	Hr (gas gestookt combiketel uit 2015, eigendom)

Buitenruimte

Ligging:	Aan rustige weg, aan vaarwater en in woonwijk
Tuin:	Achtertuint, voortuin en zonneterras
Achtertuint:	0,18 meter diep en 0,14 meter breed
Ligging tuin:	Gelegen op het zuiden bereikbaar via achterom

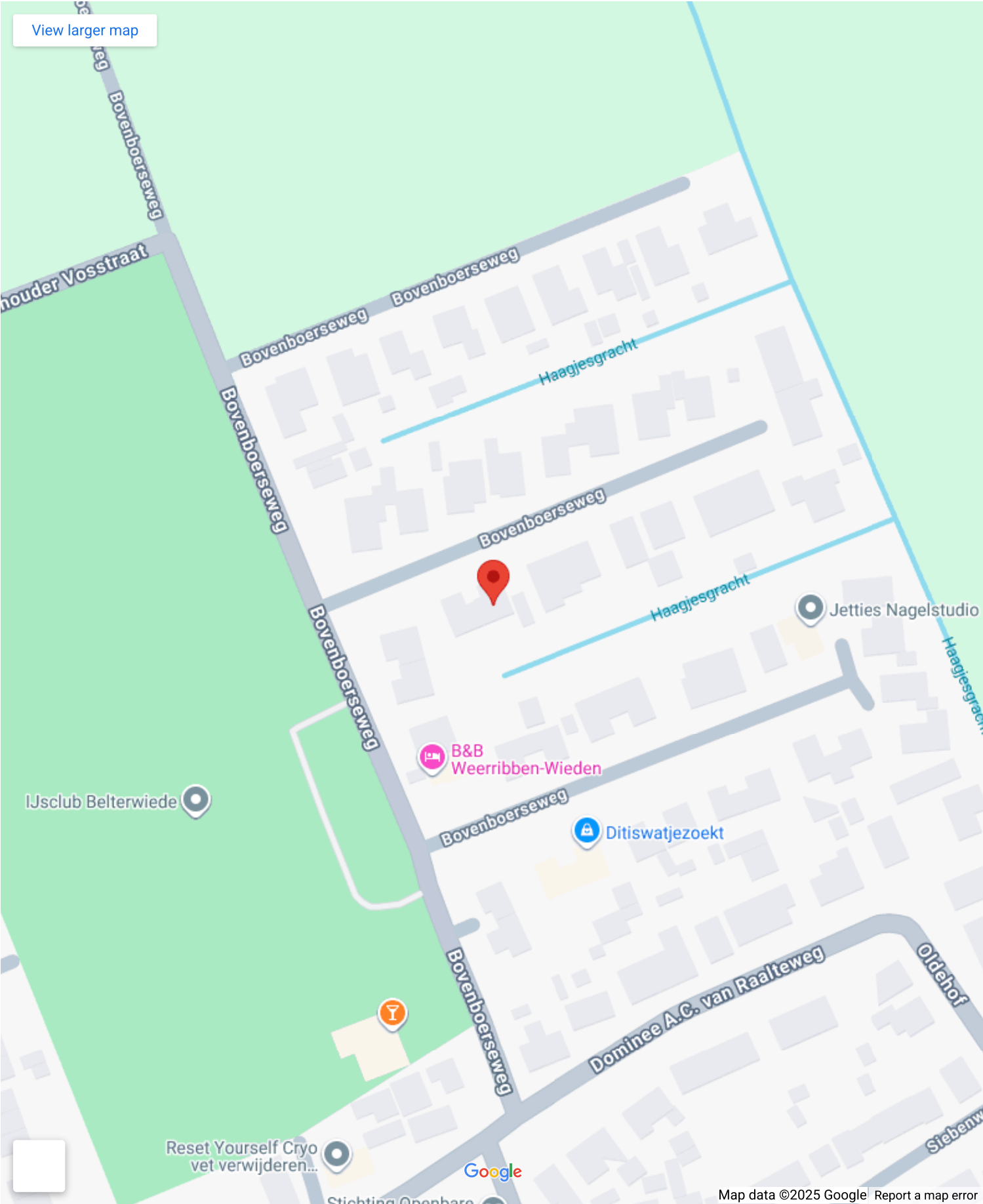
Bergruimte

Schuur berging:	Vrijstaande houten berging
Voorzieningen schuur:	Elektra
Soort parkeergelegenheid:	Op eigen terrein en openbaar parkeren

Garage

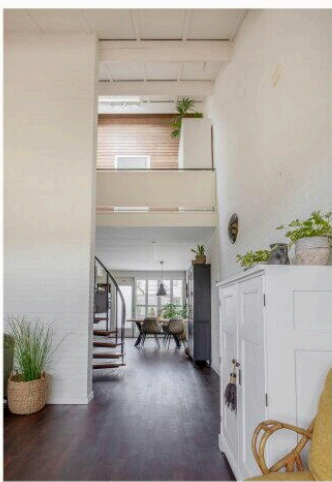
Soort garage:	Carport en parkeerplaats
---------------	--------------------------

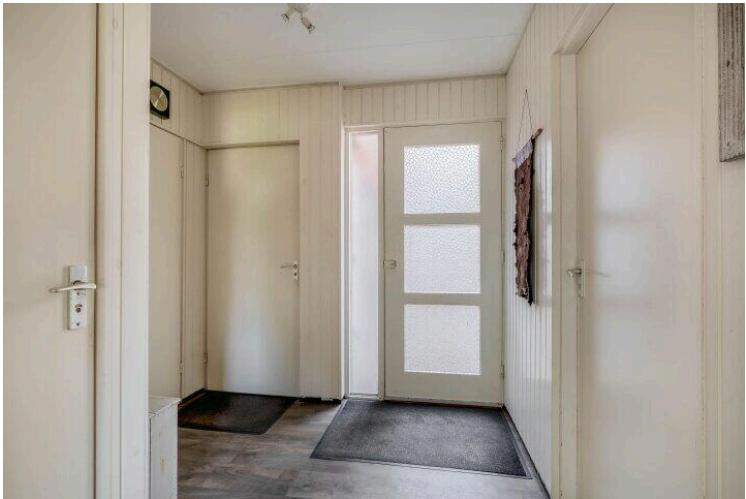
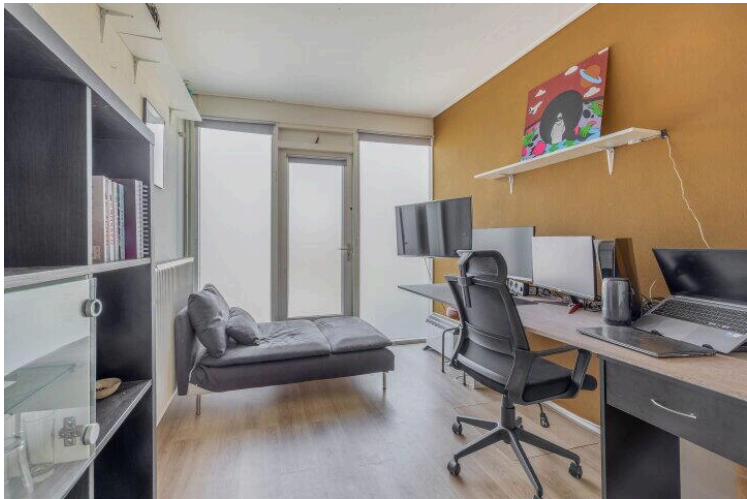
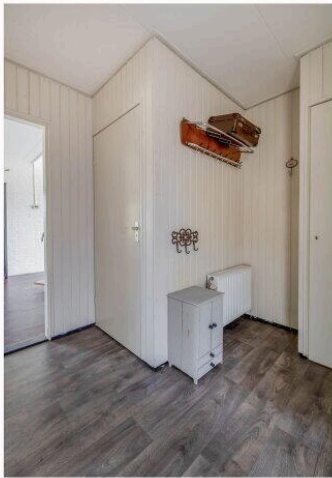
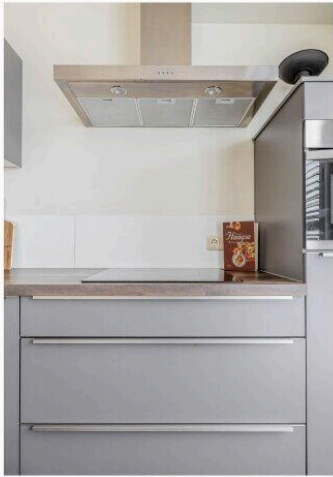
Op de kaart

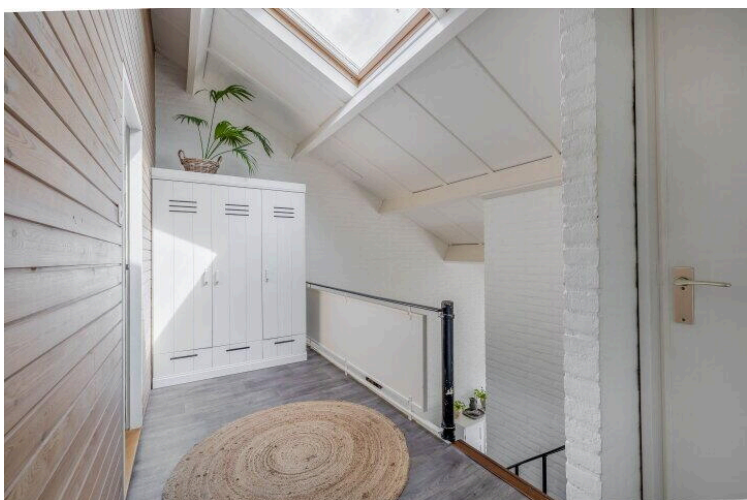
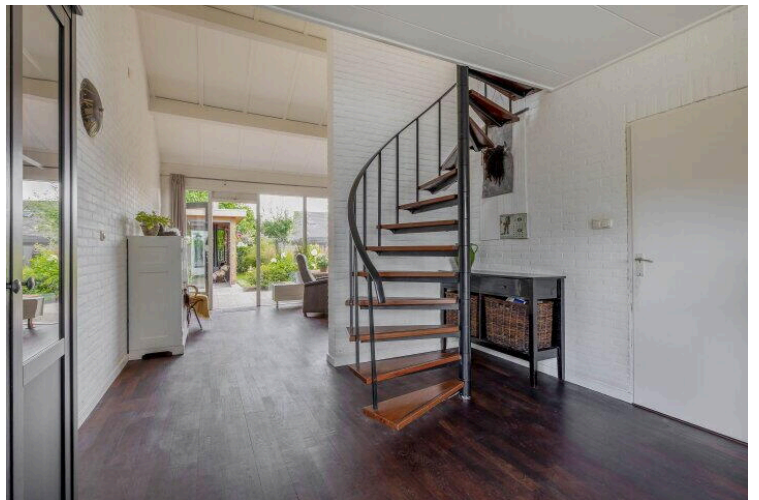
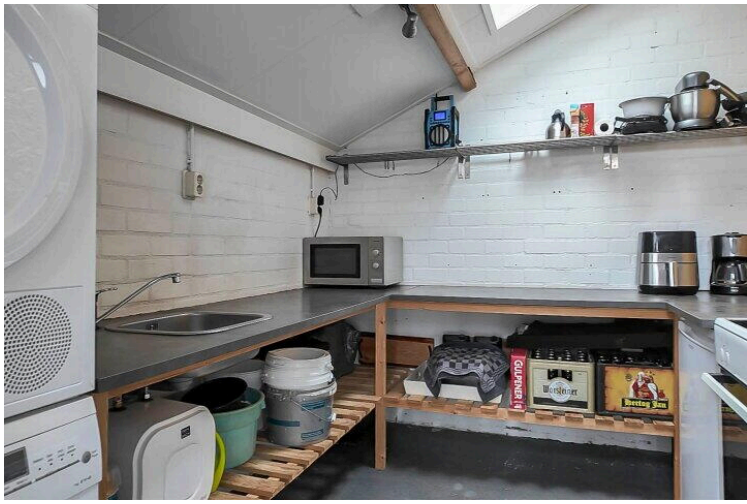


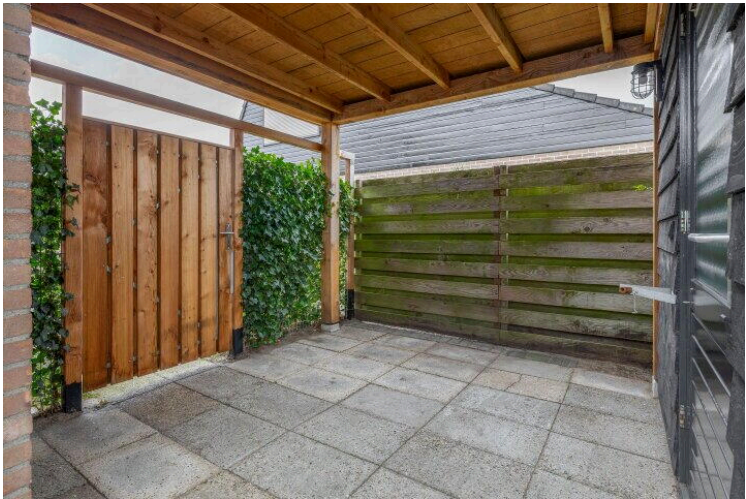
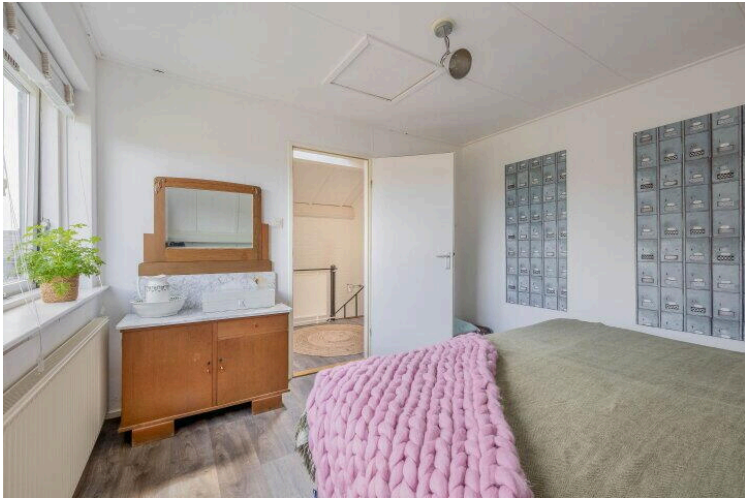
A detailed map of the region around Bovenboerseweg 28, 7946 AK Wanneperveen. The map shows the location of the property (marked with a red pin) near the border of Drenthe and Overijssel, close to the Zwarte Meer and Nationaal Park Weerribben-Wieden. The map includes labels for various towns and roads, such as Steenwijk, Meppel, and Zwolle. A sidebar on the left shows the address and a 'Directions' button.

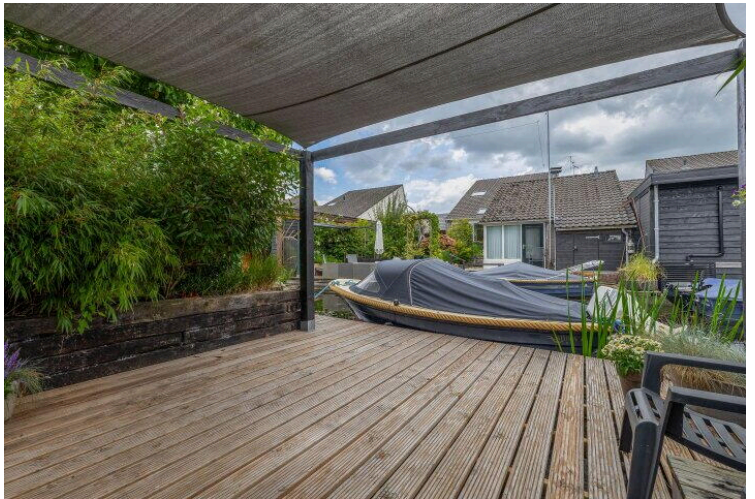
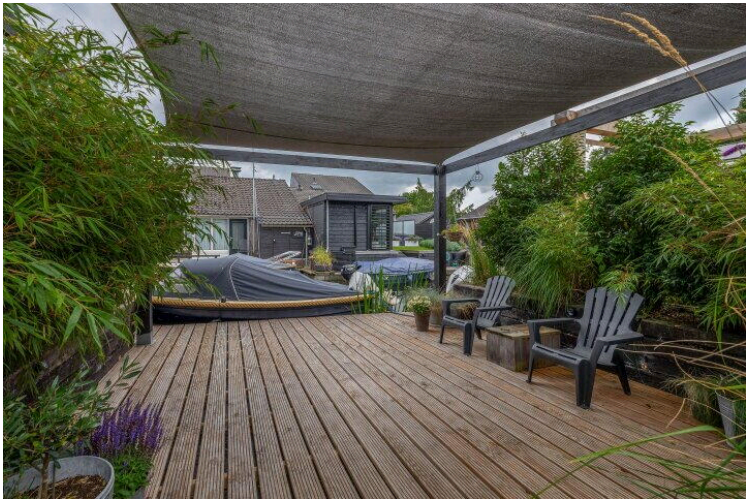
Map data ©2025 GeoBasis-DE/BKG (©2009), Google

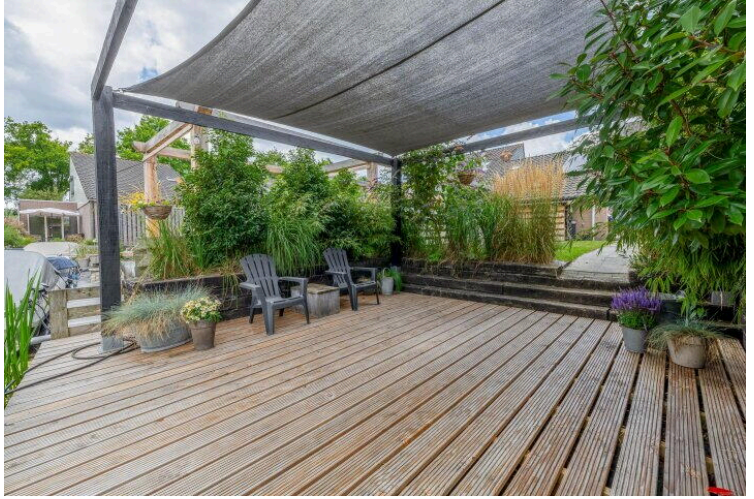














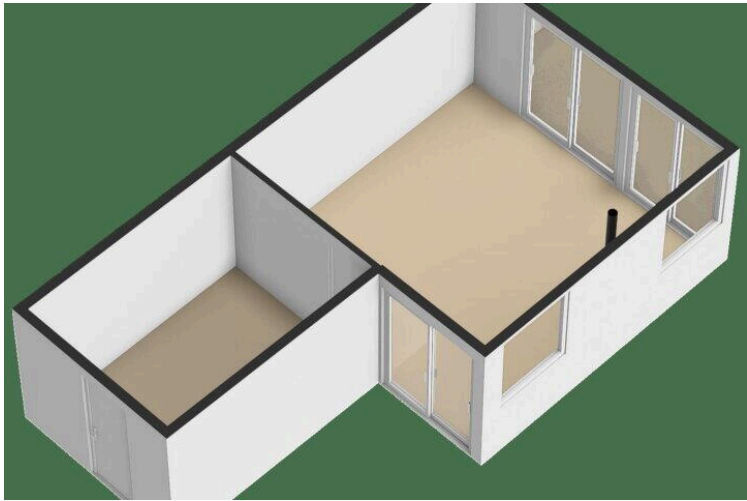
"Alles voor de beste plek voor jou!"

Kies een deskundig en betrokken NVM-makelaar.

De beste plek voor jou 

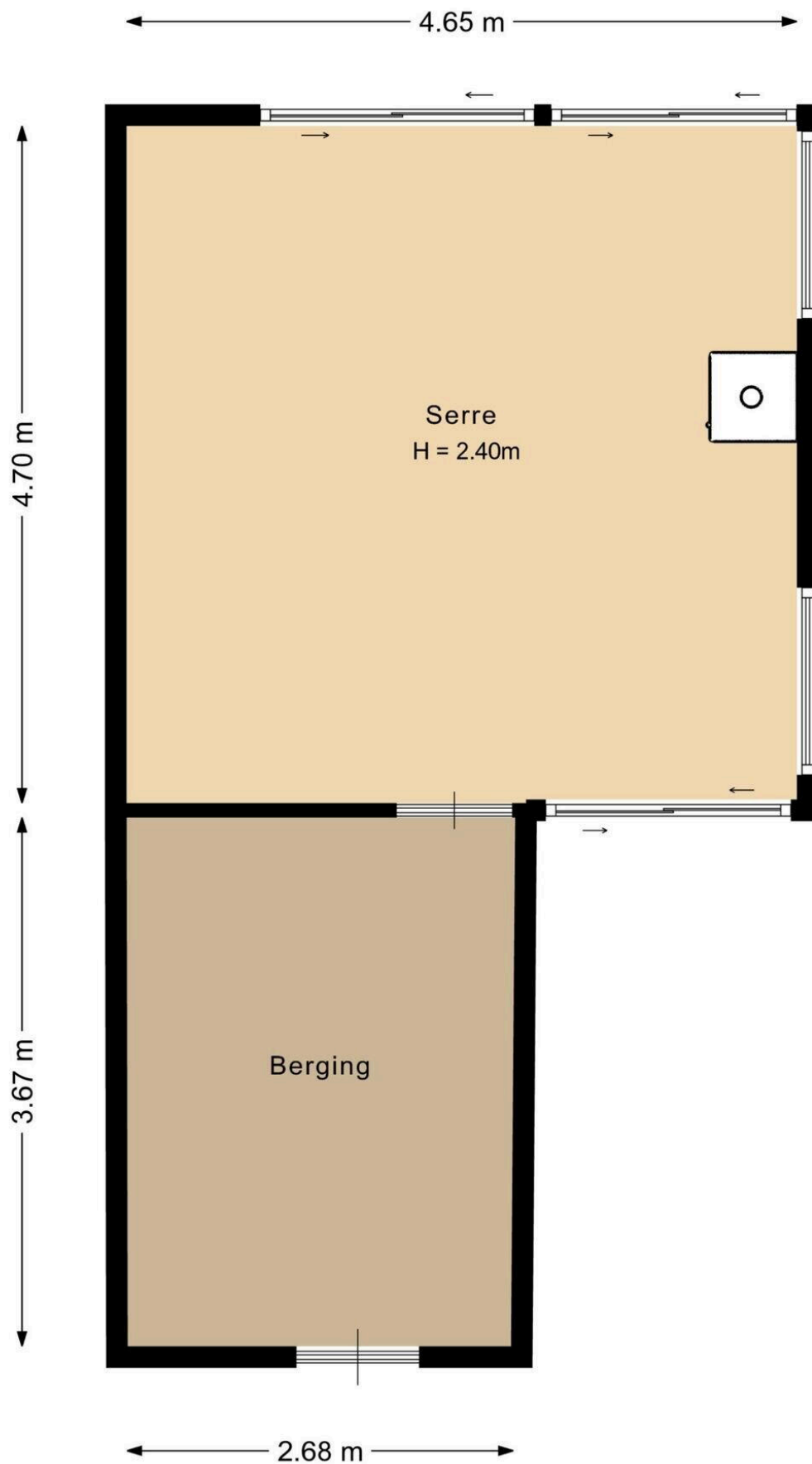
 **ZANDBERGEN**
MAKELAARDIJ

Rik Hendriks | NVM makelaar | info@zandbergenmakelaardij.nl





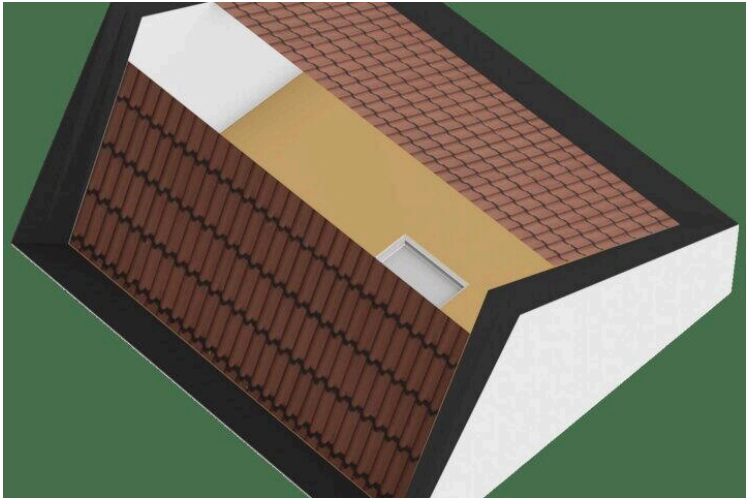
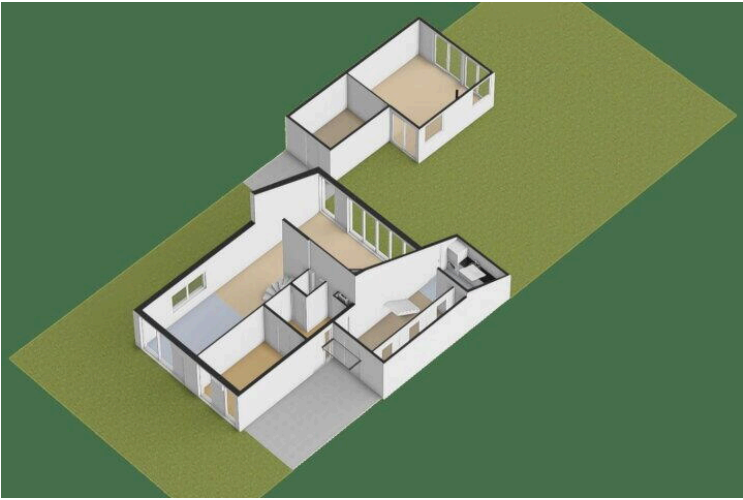
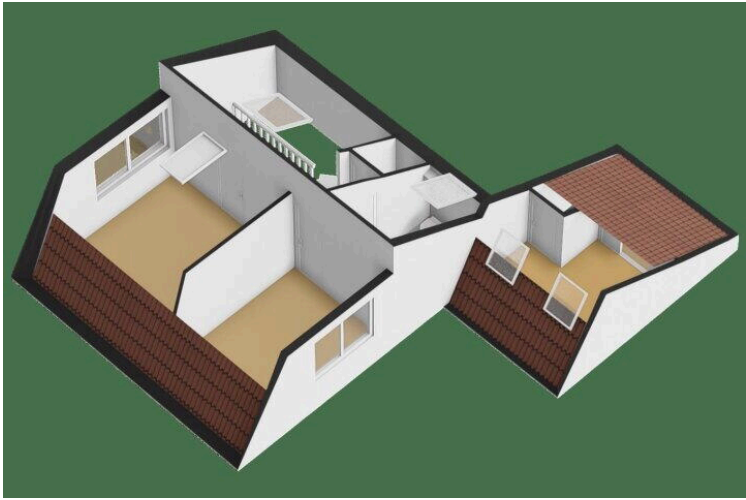
Deze plattegrond is met de meeste zorg samengesteld.
Er kunnen geen rechten aan worden ontleend.



Deze plattegrond is met de meeste zorg samengesteld.
Er kunnen geen rechten aan worden ontleend.

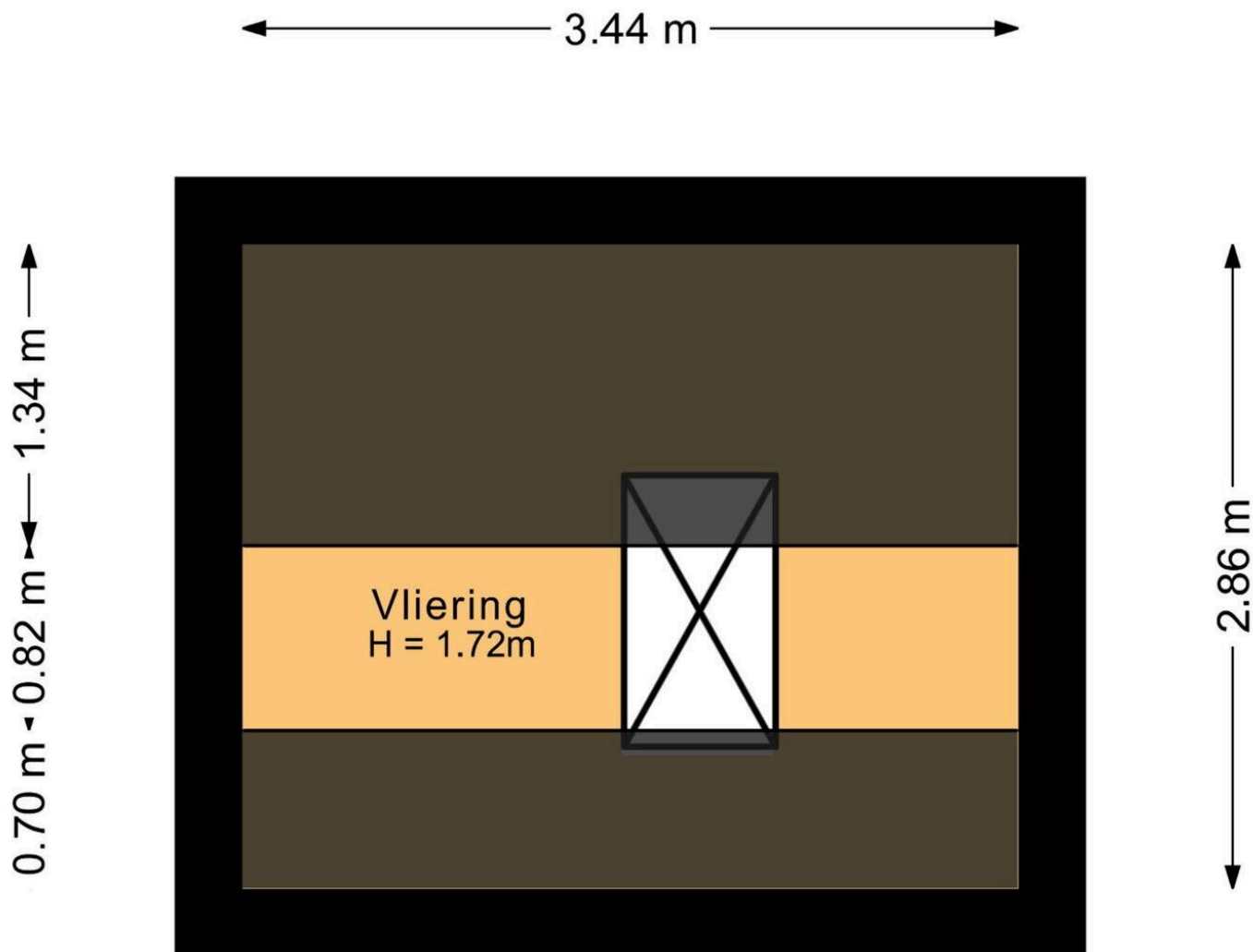


Deze plattegrond is met de meeste zorg samengesteld.
Er kunnen geen rechten aan worden ontleend.





Deze plattegrond is met de meeste zorg samengesteld.
Er kunnen geen rechten aan worden ontleend.



Deze plattegrond is met de meeste zorg samengesteld.
Er kunnen geen rechten aan worden ontleend.

Bovenboerseweg 28

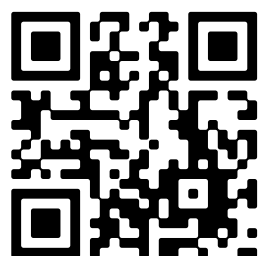
www.bovenboerseweg28.nl



Zandbergen Makelaardij

Steenwijkerstraatweg 25 A
7942 HL, Meppel

www.zandbergenmakelaardij.nl
0522 - 240 424



📱 Scan Mij!