



REUSEL  
Ten Einde 17

Vraagprijs  
€ 550.000,- k.k.

# Uitmuntend afgewerkt

Uitgebouwde hoekwoning - Label A+++

 Ben  
Straatman  
MAKELAARDIJ

funda

NVM

NWWI



vastgoedcert  
gecertificeerd

0497-645341 | [info@benstraatman.nl](mailto:info@benstraatman.nl)  
[www.benstraatman.nl](http://www.benstraatman.nl)

# Kenmerken & specificaties

Bouwjaar:  
2023

Soort:  
eengezinswoning

kamers:  
6

Inhoud:  
434 m<sup>3</sup>

Woonoppervlakte:  
122 m<sup>2</sup>

Perceeloppervlakte:  
163 m<sup>2</sup>

Overige inpandige ruimte:  
-

Gebouwgebonden buitenruimte:  
-

Externe bergruimte:  
6 m<sup>2</sup>

Energie label  
A+++



# Omschrijving

## **Ten Einde 17 – Reusel**

Dé perfecte combinatie van luxe, comfort en duurzaamheid!

Welkom in deze uitgebouwde hoekwoning (2023) in de jonge, gewilde wijk van Reusel. Hier stap je letterlijk een woning binnen die tot in de puntjes is afgewerkt – ongekend super de luxe en volledig instapklaar. Meubels neerzetten en wonen maar!

## **Waarom jij hier wilt wonen:**

Energielabel A+++ – klaar voor de toekomst met vloerverwarming via een warmtepomp en 8 zonnepanelen.

Riante leefruimte dankzij de uitbouw.

Luxe keuken met o.a. een wijnkoelkast, ideaal voor kookliefhebbers en gezelligheid.

Stijlvolle badkamer met alles wat je mag verwachten in dit segment.

4 slaapkamers – 3 op de eerste verdieping en nog een royale kamer op de zolder.

Hoekwoning = extra licht, extra ruimte en een fijne tuin.

Deze woning is meer dan compleet: modern, duurzaam en met een afwerkingsniveau dat je zelden ziet.

**Kortom: een woning die je móét ervaren.**































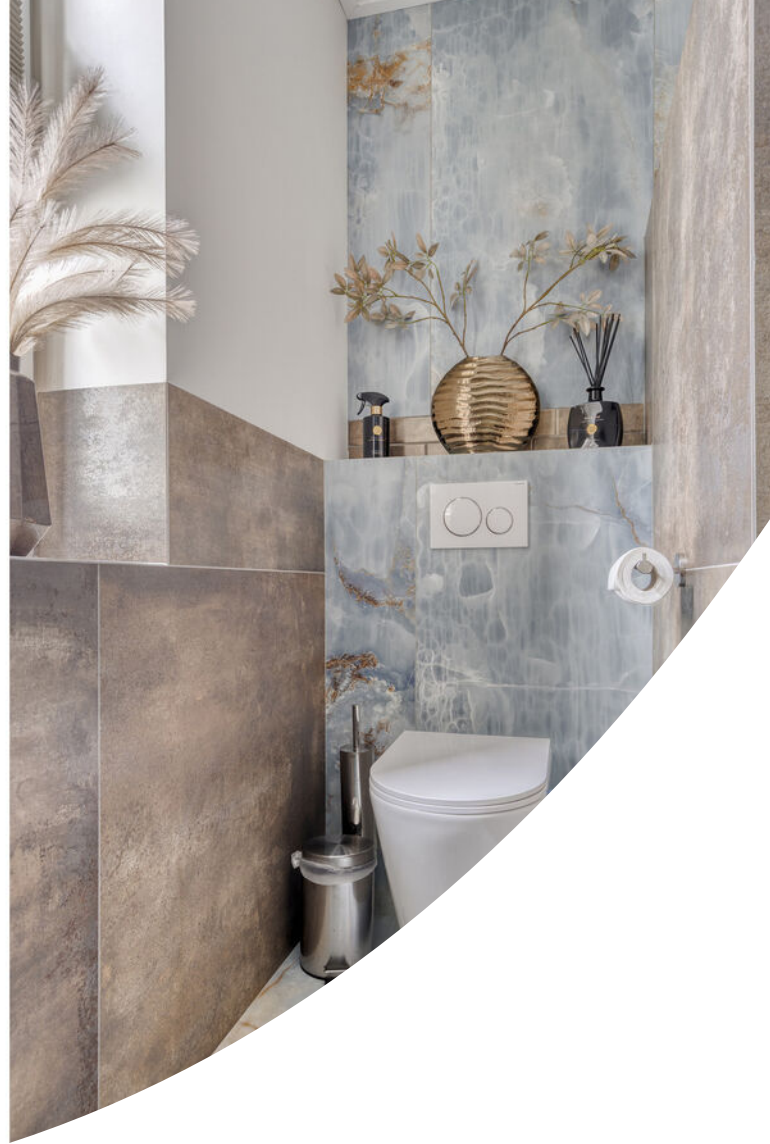






















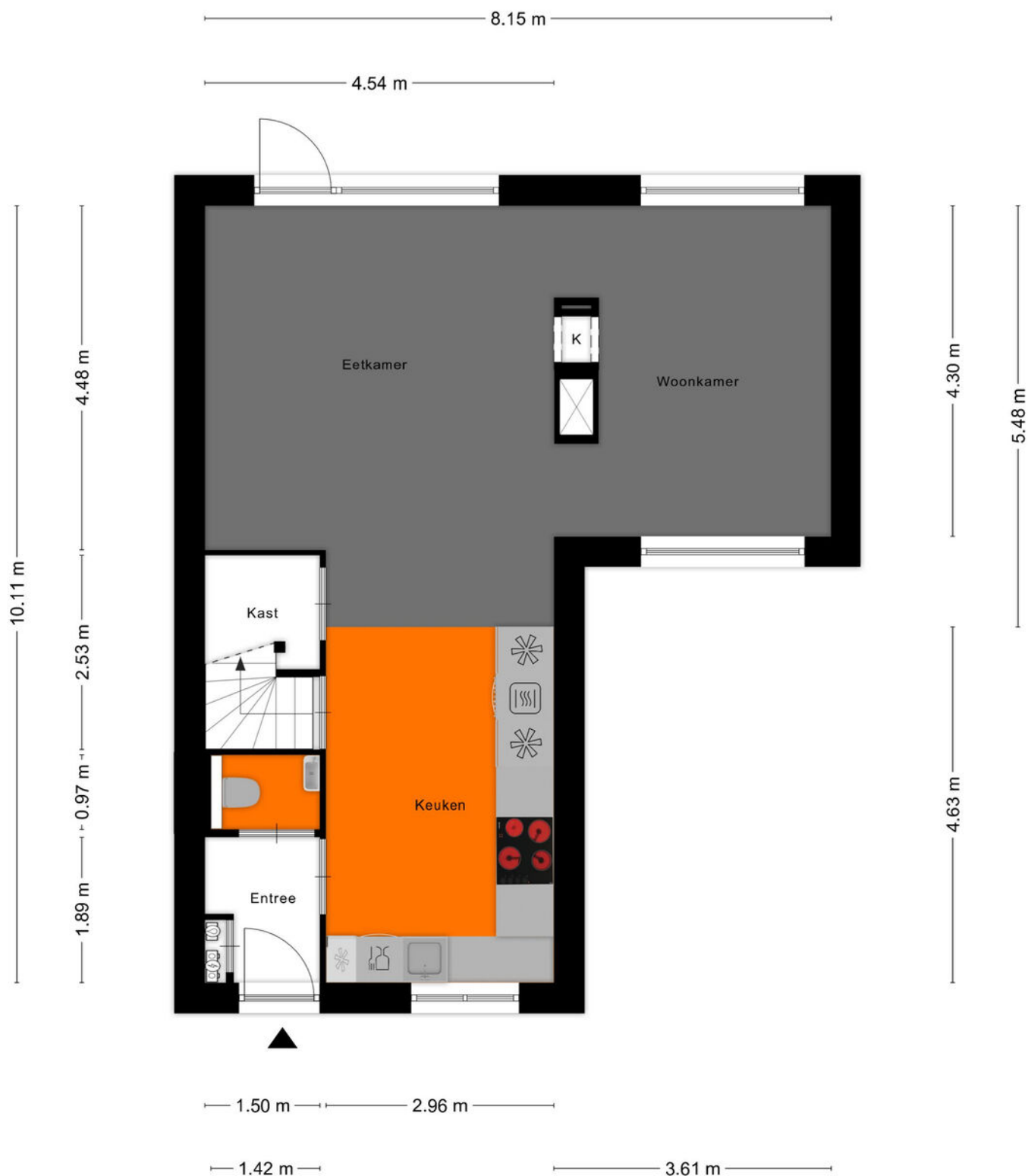




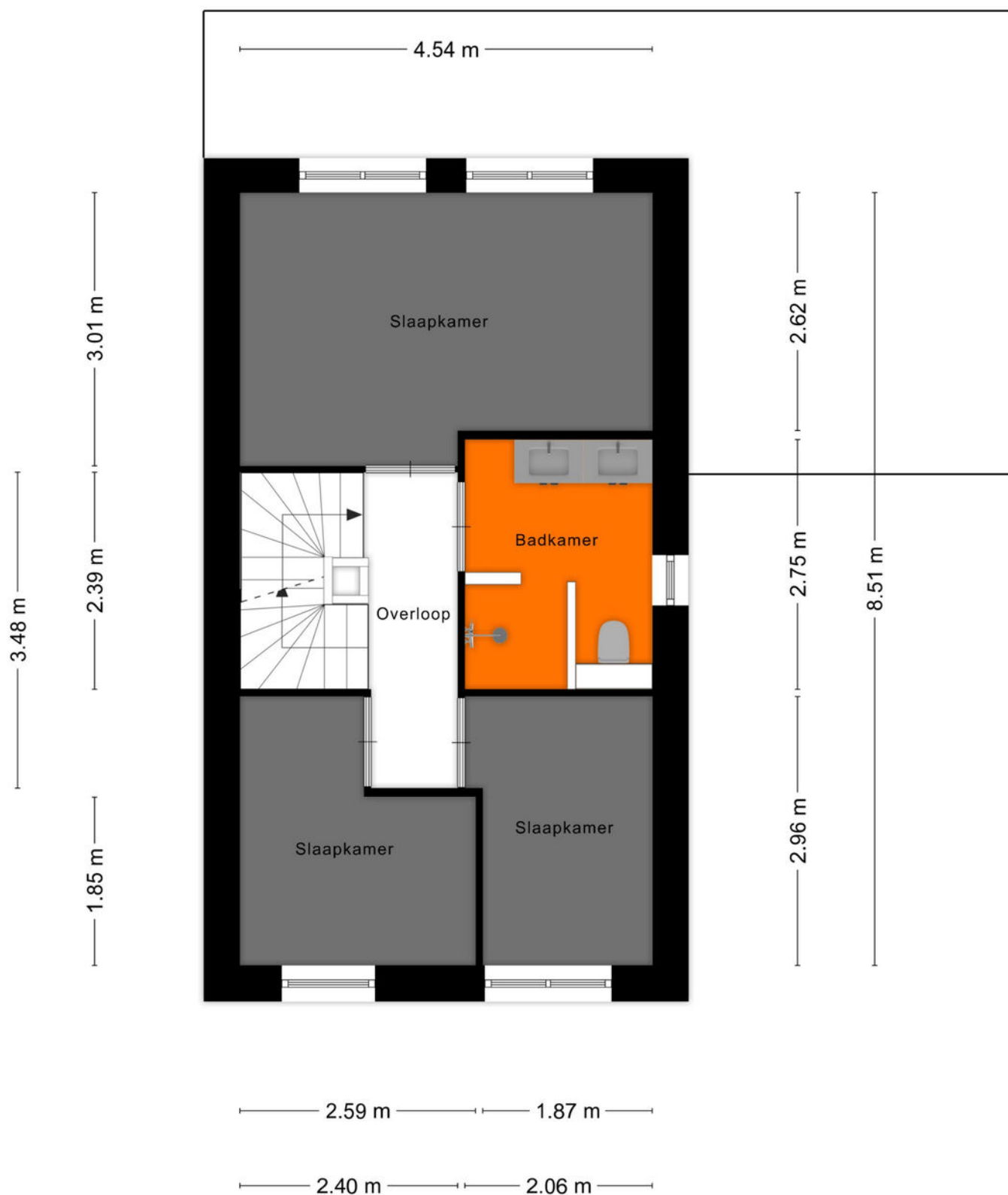




# Plattegrond

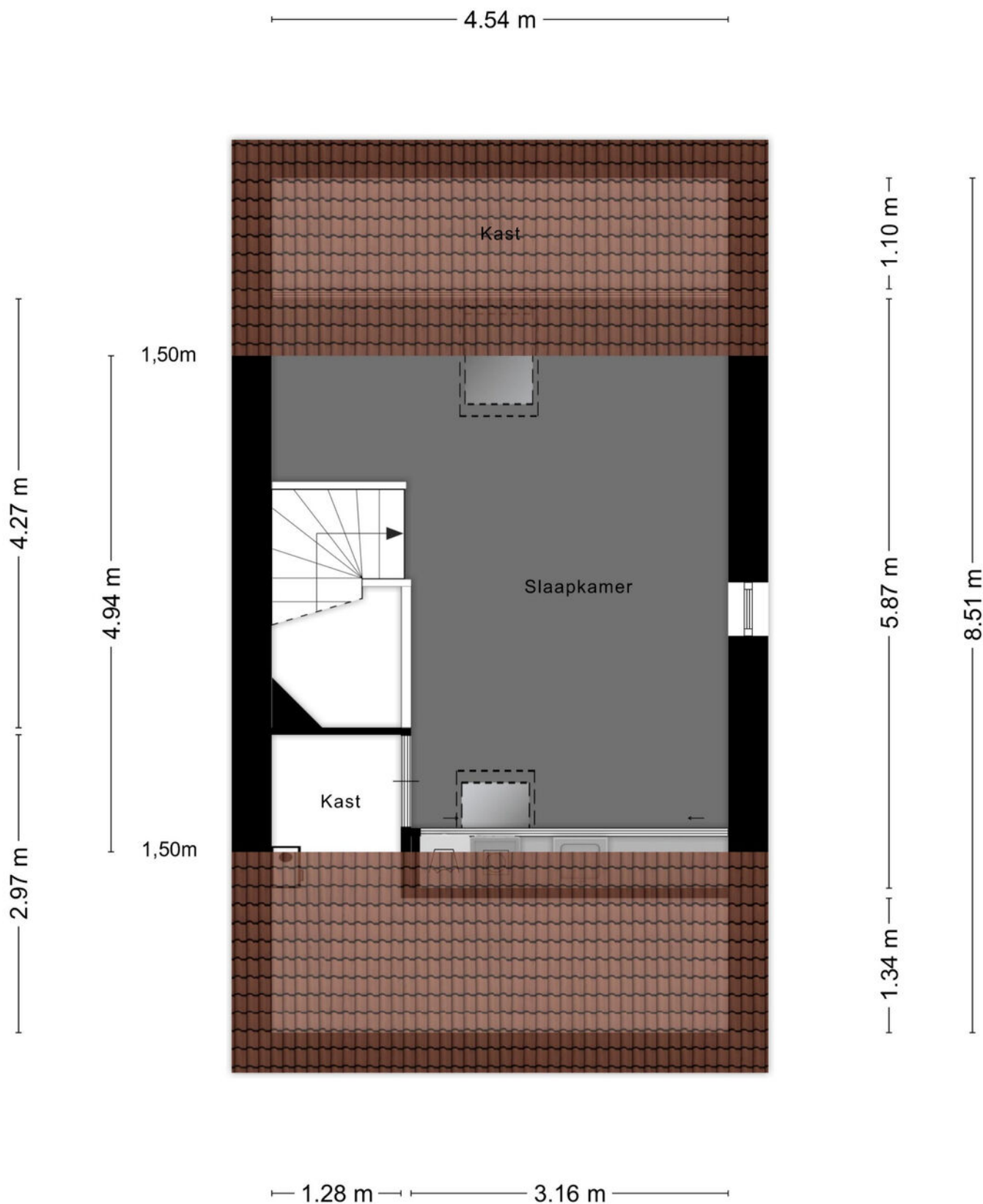


# Plattegrond



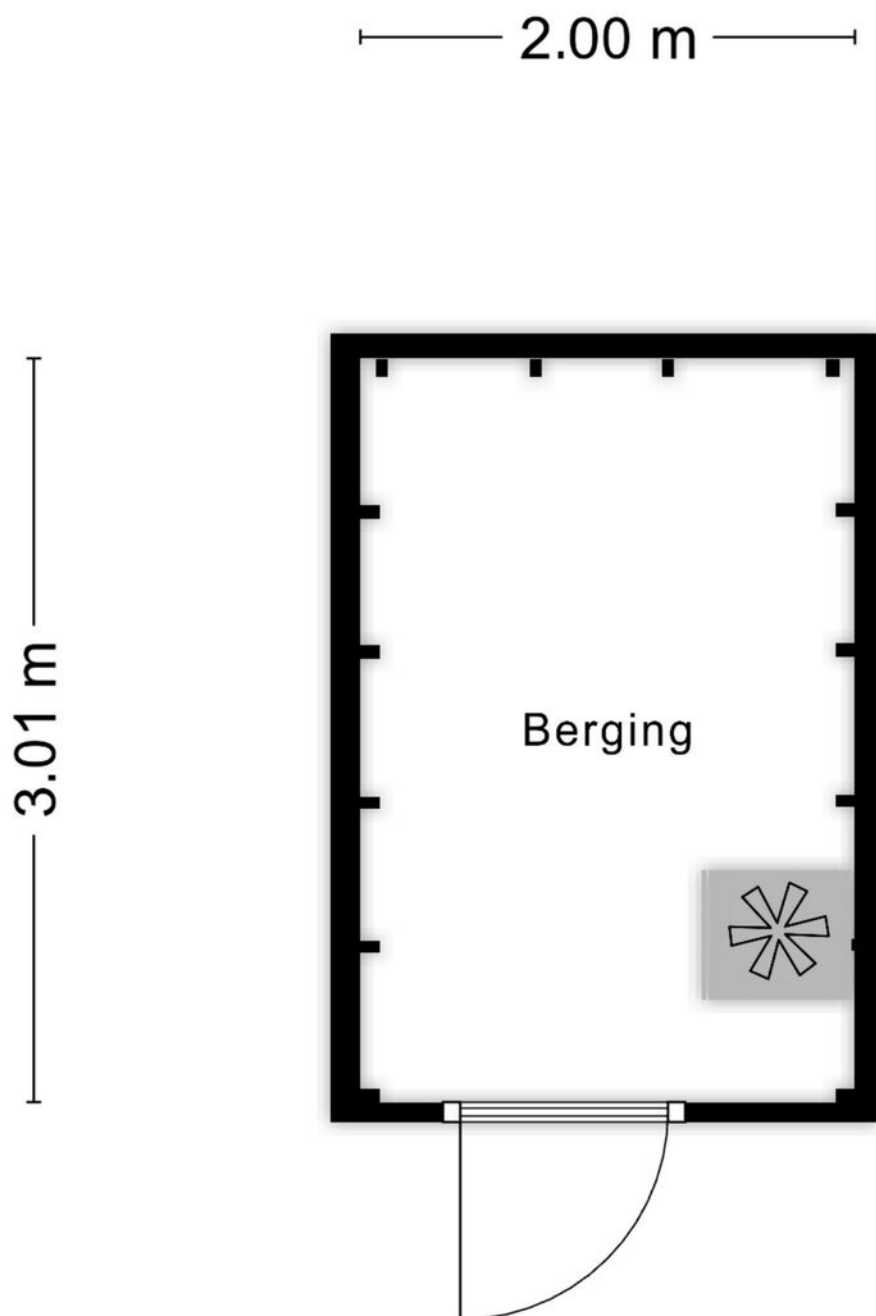


# Plattegrond





# Plattegrond

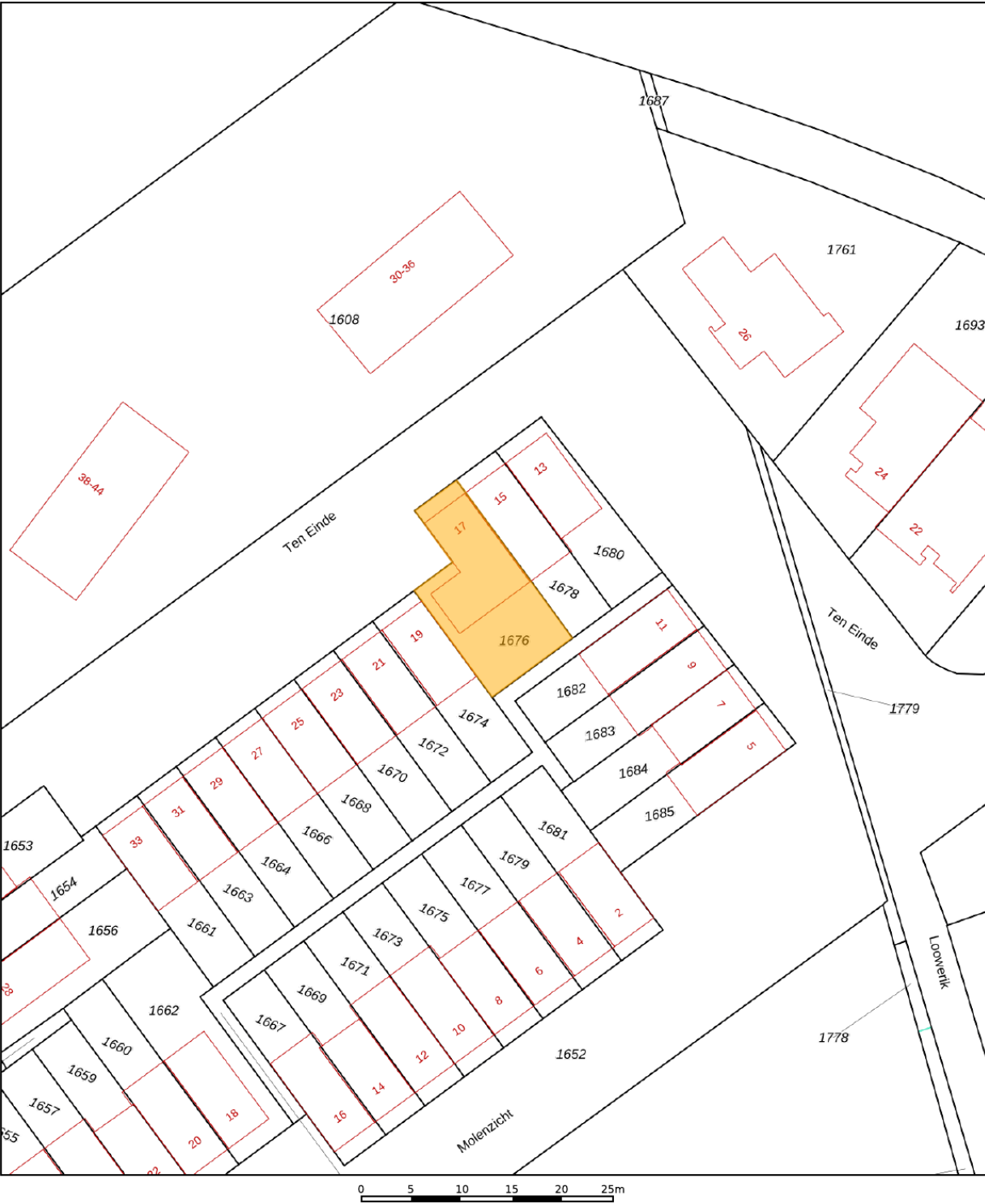


Aan de plattegronden kunnen geen rechten worden ontleend  
© Zibber [www.zibber.nl](http://www.zibber.nl)

# Kadastrale kaart

Kadastrale kaart

Uw referentie: V Ten Ende 17



12345  
25

Deze kaart is noordgericht

Perceelnummer

Huisnummer

Vastgestelde kadastrale grens

Voorlopige kadastrale grens

Administratieve kadastrale grens

Bebouwing

Voor een eensluidend uittreksel,  
De bewaarder van het kadaster en de openbare registers

Schaal 1: 500


Kadastrale gemeente Reusel

Sectie F

Perceel 1676

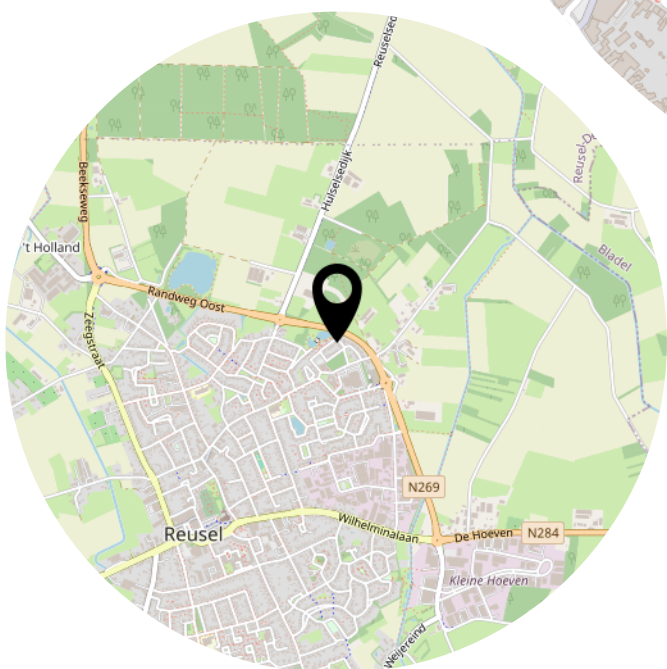
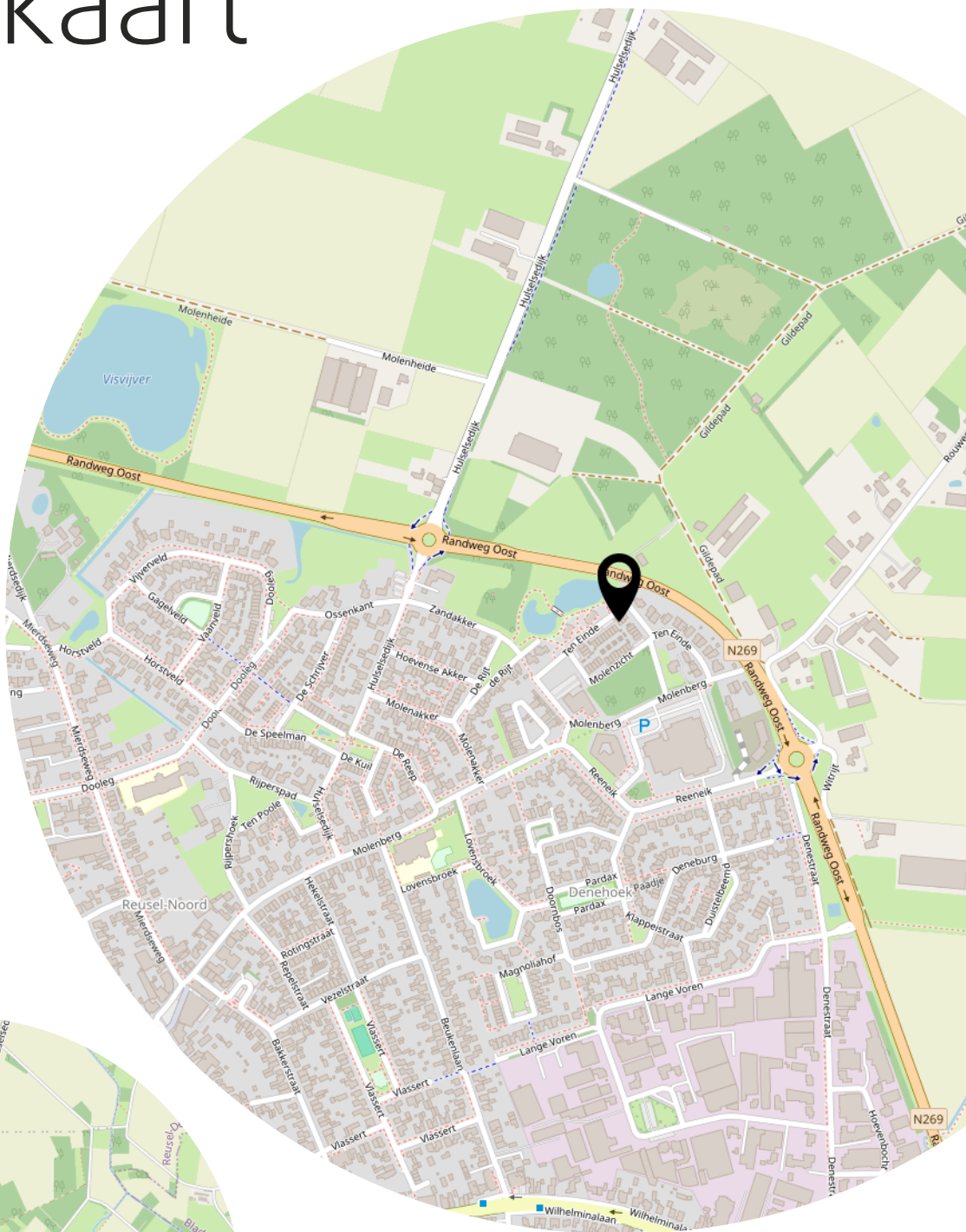
Aan dit uittreksel kunnen geen betrouwbare maten worden ontleend.  
De Dienst voor het kadaster en de openbare registers behoudt zich de intellectuele  
eigendomsrechten voor, waaronder het auteursrecht en het databankenrecht.

kadaster





# Locatie op de kaart



# Lijst van zaken

	Blijft achter	Gaat mee	Ter overname
<b>Woning - Interieur</b>			
(Voorzet) openhaard met toebehoren	X		
Verlichting, te weten			
- inbouwspots/dimmers	X		
- opbouwspots/armaturen/lampen/dimmers			X
- losse (hang)lampen			X
(Losse)kasten, legplanken, te weten			
- Kledingkast grote slaapkamer			X
- Witte kast babykamer			X
Raamdecoratie/zonwering binnen, te weten			
- gordijnrails	X		
- gordijnen			X
- jaloezieën			X
- (losse) horren/rolhorren			X
- Plisségordijnen 1e & 2e verdieping			X
- Rolgordijnen Velux dakramen			X
Vloerdecoratie, te weten			
- laminaat	X		
Overig, te weten			
- schilderij ophangstelsysteem	X		
- Wandpanelen + LED verlichting woonkamer	X		
- Witte losse kasten op zolder	X		
<b>Woning - Keuken</b>			
Keukenblok (met bovenkasten)	X		
Keuken (inbouw)apparatuur, te weten			
- kookplaat	X		
- (gas)fornuis	X		
- afzuigkap	X		
- oven	X		
- combi-oven/combimagnetron	X		
- koel-vriescombinatie	X		
- vaatwasser	X		



# Lijst van zaken

	Blijft achter	Gaat mee	Ter overname
- Quooker	X		
- koffiezetapparaat		X	
- Wijnklimaatkast	X		
Keukenaccessoires, te weten			
- Wijnrek boven de keuken	X		
<b>Woning - Sanitair/sauna</b>			
Toilet met de volgende toebehoren			
- toilet	X		
- toiletrolhouder		X	
- toiletborstel(houder)		X	
- fontein	X		
- Spiegel toilet beneden		X	
- Moswand	X		
Badkamer met de volgende toebehoren			
- douche (cabine/scherf)	X		
- wastafel	X		
- wastafelmeubel	X		
- toilet	X		
- toiletrolhouder		X	
- toiletborstel(houder)		X	
-	X		
-		X	
<b>Woning - Extérieur/installaties/veiligheid/energiebesparing</b>			
Brievenbus	X		
(Voordeur)bel		X	
(Veiligheids)sloten en overige inbraakpreventie	X		
Rookmelders	X		
(Klok)thermostaat	X		
Screens	X		
Rolluiken	X		
Telefoonaansluiting/internetaansluiting	X		
Zonnepanelen	X		
Warmwatervoorziening, te weten			

# Lijst van zaken

	Blijft achter	Gaat mee	Ter overname
- Warmtepomp	X		
<b>Tuin - Inrichting</b>			
Tuinaanleg/bestrating	X		
Beplanting	X		
<b>Tuin - Verlichting/installaties</b>			
Buitenverlichting			X
Tijd- of schemerschakelaar/bewegingsmelder	X		
<b>Tuin - Bebouwing</b>			
Tuinhuis/buitenberging	X		



# Heeft u interesse?



Wilhelminalaan 68  
5541 CZ Reusel

0497-645341  
[info@benstraatman.nl](mailto:info@benstraatman.nl)  
[www.benstraatman.nl](http://www.benstraatman.nl)