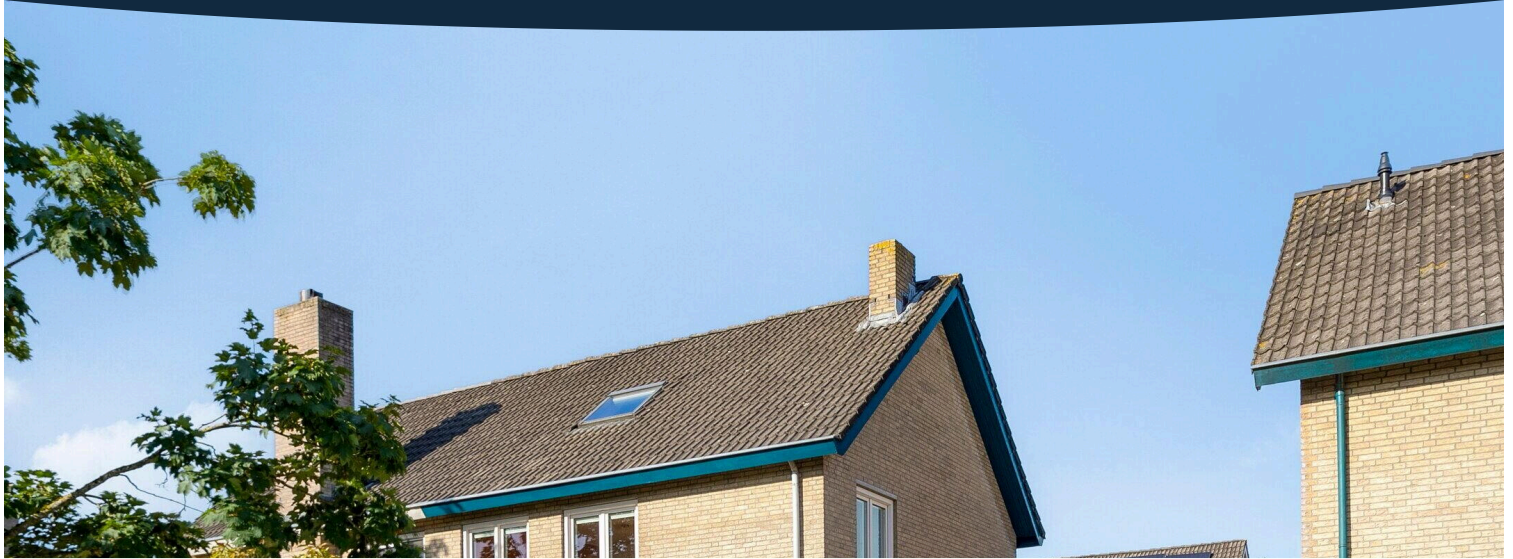


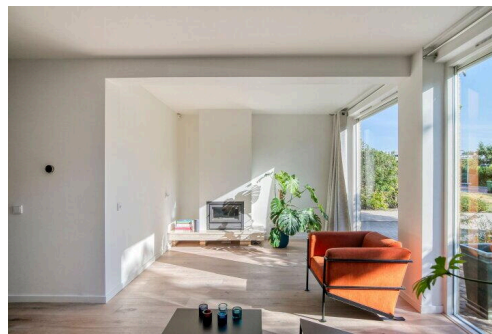
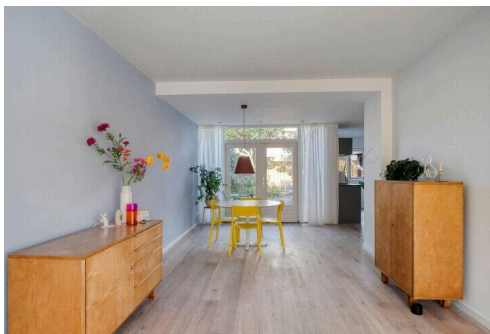
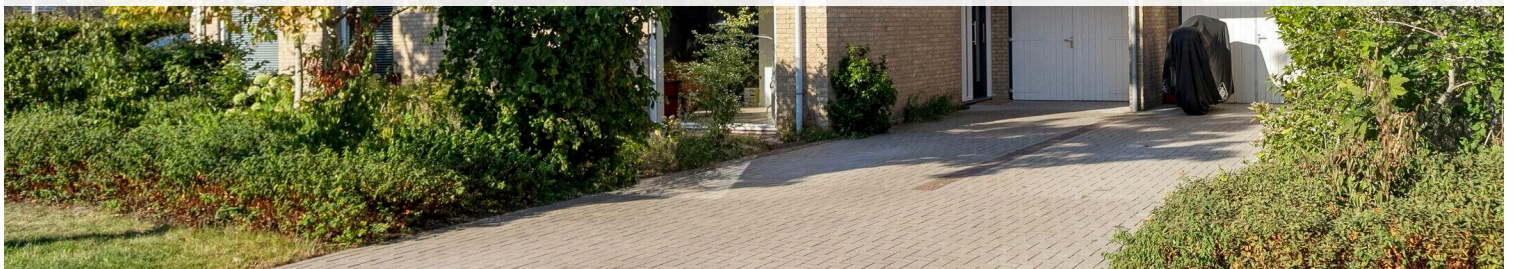
# Meppel

Pieter Brueghellaan 3 | Vraagprijs € 489.500 k.k.

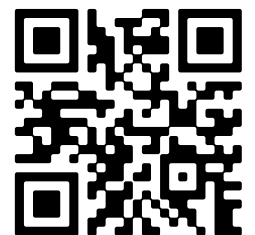


## BESCHIKBAAR

[WWW.PIETERBRUEGHELLAAN3.NL](http://WWW.PIETERBRUEGHELLAAN3.NL)



- Type object:** 2-onder-1-kapwoning  
**Bouwjaar:** 1977  
**Woonoppervlakte:** 147 m<sup>2</sup>  
**Perceeloppervlakte:** 218 m<sup>2</sup>  
**Inhoud:** 563 m<sup>3</sup>  
**Aantal kamers:** 5 kamers (4 slaapkamers)  
**Website:** [www.pieterbrueghellaan3.nl](http://www.pieterbrueghellaan3.nl)



# Omschrijving

## Pieter Brueghellaan 3, 7944 CE Meppel

Te koop: INSTAPKLARE en ROYALE TWEE-ONDER-EEN-KAP WONING op een PRACHTIGE LOCATIE in de wijk KOEDIJKSLANDEN!

In de geliefde wijk Koedijkslanden staat deze RUIME en ZEER GOED ONDERHOUDEN twee-onder-een-kapwoning. De woning beschikt over een UITGEBOUWDE WOONKAMER en KEUKEN, een AANGEBOUWDE STENEN GARAGE, een RUIME OPRIT en een RIANTE VOOR- en ACHTERTUIN met SCHUUR en OVERKAPPING waar u volop van RUST en PRIVACY kunt genieten. Met vier slaapkamers en de mogelijkheid tot een vijfde slaapkamer is deze woning uitermate geschikt voor gezinnen.

Met een RECENT ENERGIELABEL A is deze woning niet alleen COMFORTABEL, maar ook ENERGIEZUINIG. Ideaal voor wie op zoek is naar een INSTAPKLARE WONING op een KINDVRIENDELIJKE LOCATIE!

### \*\*\*WONINGWEBSITE\*\*\*

Deze woning heeft een eigen website. Download de brochure en klik op de link om naar de website te gaan!

### \*\*\*LIGGING\*\*\*

Deze woning is ideaal gelegen in de rustige en groene wijk Koedijkslanden, een ruim opgezette omgeving waar je volop kunt genieten van een fijne leefomgeving. Het gezellige centrum van Meppel, met een breed aanbod aan winkels, restaurants en cafés, ligt op korte afstand. Voor natuurliefhebbers biedt de omgeving volop mogelijkheden voor prachtige wandelingen en fietstochten.

Daarnaast zijn voorzieningen zoals scholen, een winkelcentrum, gezondheidszorg en sportfaciliteiten binnen handbereik. Ook de ligging nabij de uitvalswegen A28 en A32 maakt deze woning perfect voor wie een goede bereikbaarheid waardeert.

### \*\*\*INDELING EN VOORZIENINGEN\*\*\*

Begane grond:

Ruime entree/hal, meterkast, toilet en trap naar de verdiepingen. Een royale zonnige L-vormige woonkamer met haard, parketvloer en toegang tot de achtertuin via openslaande tuindeuren. De ruime open keuken uit 2022 is voorzien van alle denkbare inbouwapparatuur. Via de bijkeuken, met witgoedaansluitingen, is de garage toegankelijk. De begane grond, op de bijkeuken en garage na, is voorzien van vloerverwarming.

Eerste verdieping:

Overloop met een vaste trap naar de tweede verdieping, 3 ruime slaapkamers en badkamer uit 2022 met inloopdouche, ligbad, wastafelmeubel, wandcloset en elektrische vloerverwarming.

Tweede verdieping:

Ruime overloop met CV-ketel uit 2020, een ruime slaapkamer met dakkapel en dakraam en veel bergruimte achter de knieschotten.

Tuin:

De woning beschikt over een besloten achtertuin op het westen met een vrijstaande schuur, sfeervolle

overkapping en aan de voorzijde een verzorgde voortuin met brede oprit en voldoende parkeergelegenheid voor meerdere auto's.

**\*\*\*BIJZONDERHEDEN\*\*\***

- Royal woonhuis in gezellige, kindvriendelijke en groene buurt
- Ruim opgezet met veel privacy
- Korte afstand van natuur, scholen, winkelcentrum, gezondheidszorg, sportfaciliteiten en uitvalswegen
- Dichtbij het gezellige centrum van Meppel
- Aangebouwde stenen garage
- Woonkamer uitgebouwd in 2012
- Keuken en badkamer geheel verbouwd in 2022
- 4 Slaapkamers met mogelijkheid tot een 5e slaapkamer
- Parketvloer zeer recent gerenoveerd
- Vloeren eerste en tweede verdieping zeer recent vernieuwd
- 16 Zonnepanelen uit 2021 met totale capaciteit van circa 5200 kWh
- Intergas HR combiketel uit 2020
- Energielabel A
- Waterontharder

Interesse gewekt? Maak snel een afspraak voor een bezichtiging van deze geweldige woning aan de Pieter Brueghellaan 3! Tot snel!

## Kenmerken

Vraagprijs:	€ 489.500 k.k.
Aanvaarding:	In overleg

## Bouw

Object type:	Eengezinswoning, 2-onder-1-kapwoning
Soort bouw:	Bestaande bouw
Bouwjaar:	1977
Soort dak:	Zadeldak bedekt met pannen

## Oppervlakte en inhoud

Woonoppervlakte:	147 m²
Perceeloppervlakte:	218 m²
Inhoud:	563 m³
Externe berguimte:	3 m²

## Indeling

Aantal kamers:	5 kamers (4 slaapkamers)
Aantal badkamers:	1 badkamer en 1 apart toilet
Badkamervoorzieningen:	Inloopdouche, ligbad, toilet, vloerverwarming, en wastafelmeubel
Aantal woonlagen:	3 woonlagen
Voorzieningen:	Airconditioning, buitenzonwering, dakraam, glasvezelkabel, mechanische ventilatie, natuurlijke ventilatie, en zonnepanelen

## Energie

Energielabel:	A
Isolatie:	Hr-glas en volledig geïsoleerd
Verwarming:	Cv-ketel, houtkachel en gedeeltelijke vloerverwarming
Warm water:	Cv-ketel
Cv ketel:	Intergas hr combi compact (gas gestookt combiketel uit 2020, eigendom)

## Buitenruimte

Ligging:	Aan rustige weg en in woonwijk
----------	--------------------------------

Tuin:	Achtertuintuin en voortuin
Achtertuintuin:	66 m² (110,00 meter diep en 60,00 meter breed)
Ligging tuin:	Gelegen op het westen en

**Bergruimte**

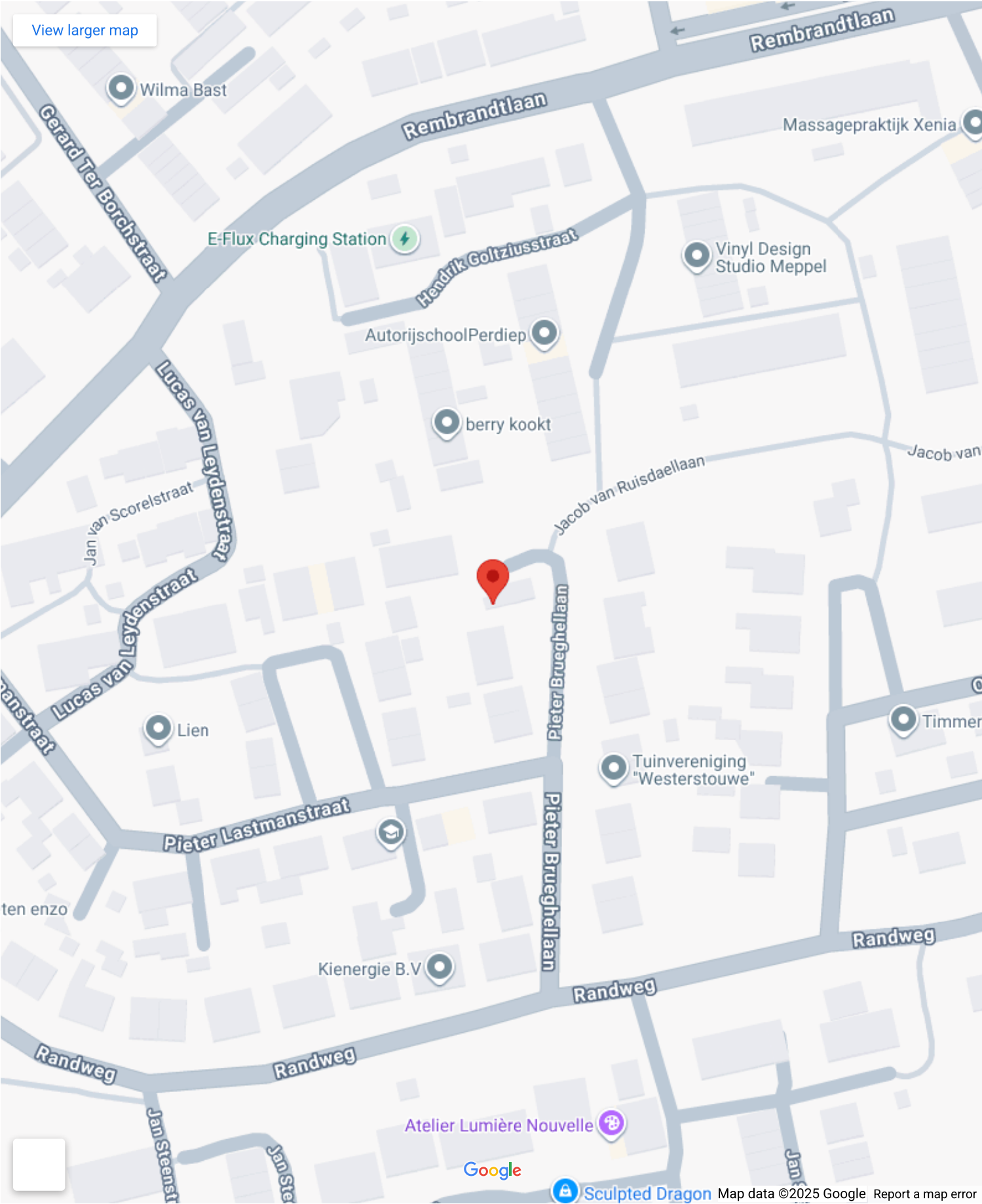
Schuur berging:	Vrijstaande houten berging
Voorzieningen schuur:	Elektra
Soort parkeergelegenheid:	Op eigen terrein

**Garage**

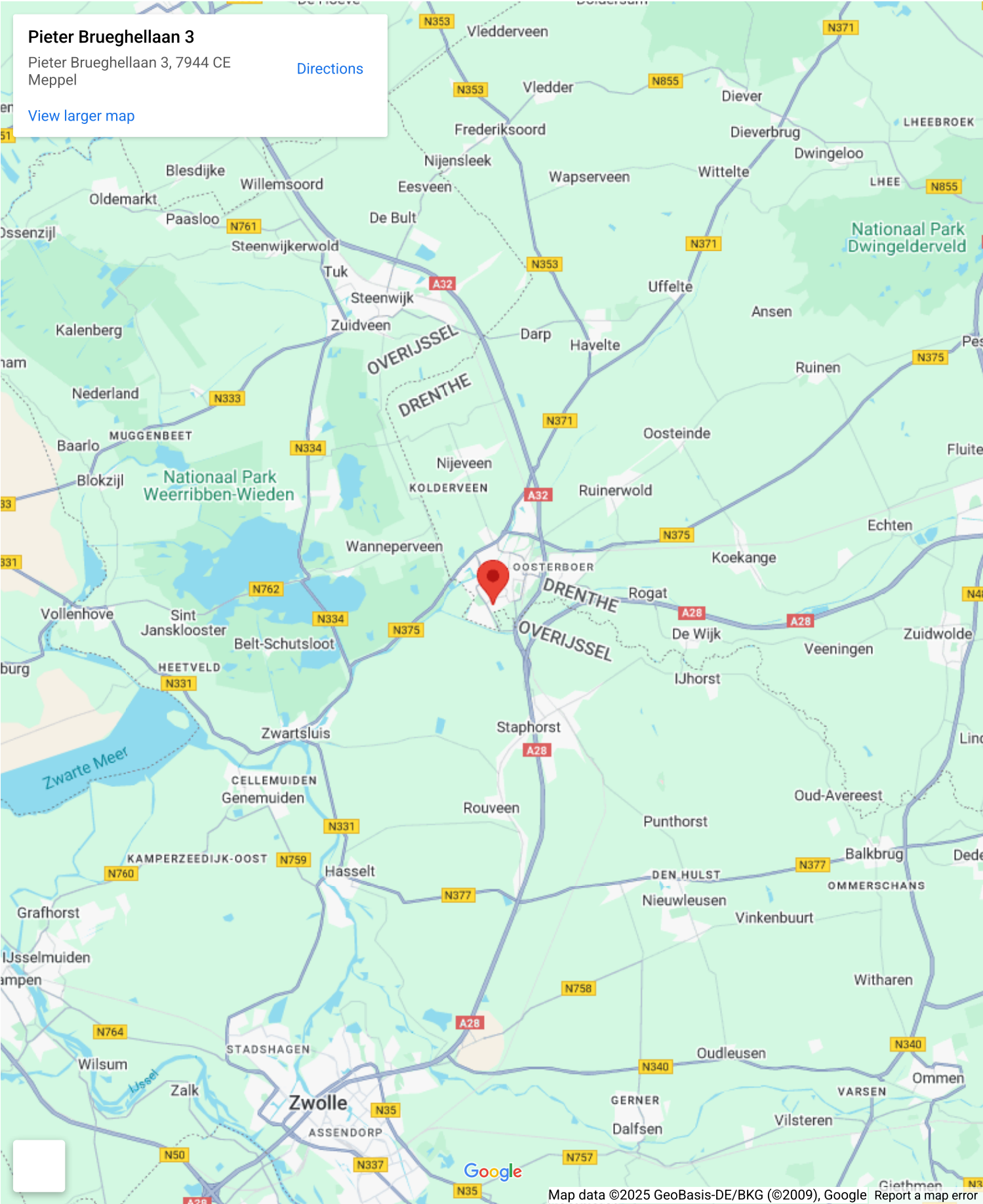
Soort garage:	Aangebouwde stenen garage
Capaciteit garage:	1 auto
Voorzieningen garage:	Elektra en verwarming
Isolatie garage:	Volledig geïsoleerd



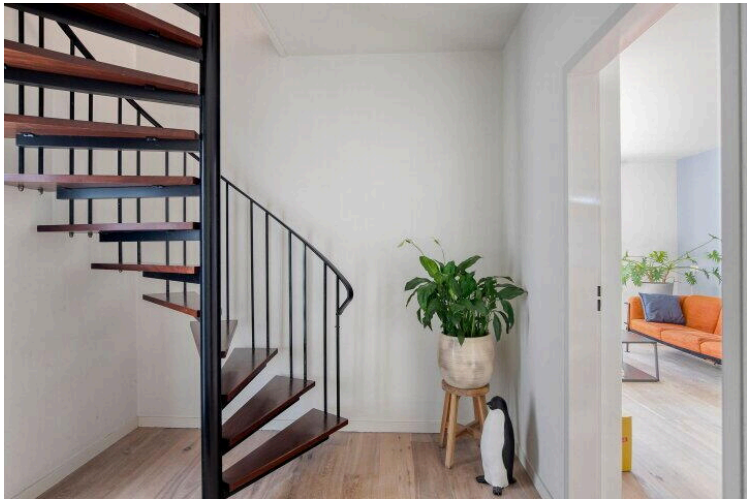
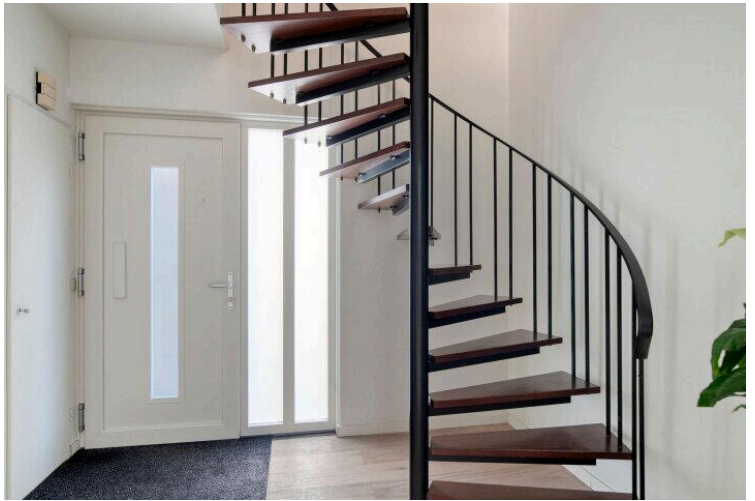
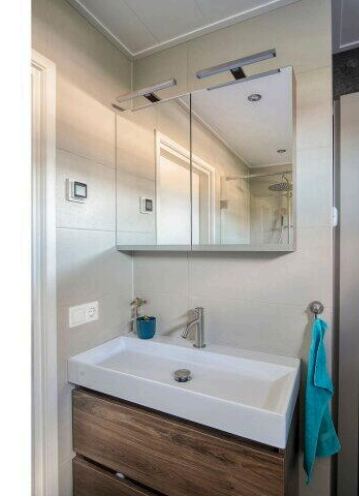
# Op de kaart



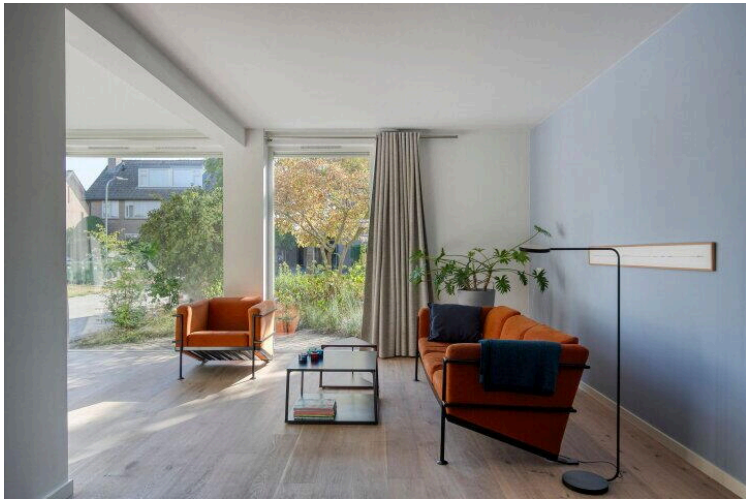
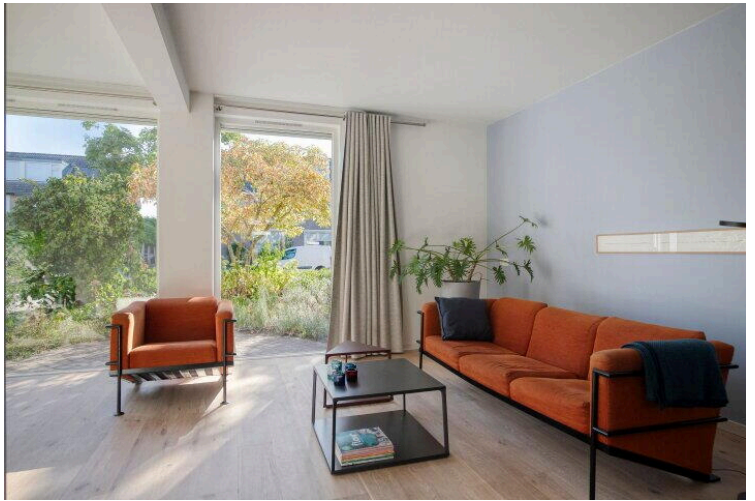
# Op de kaart



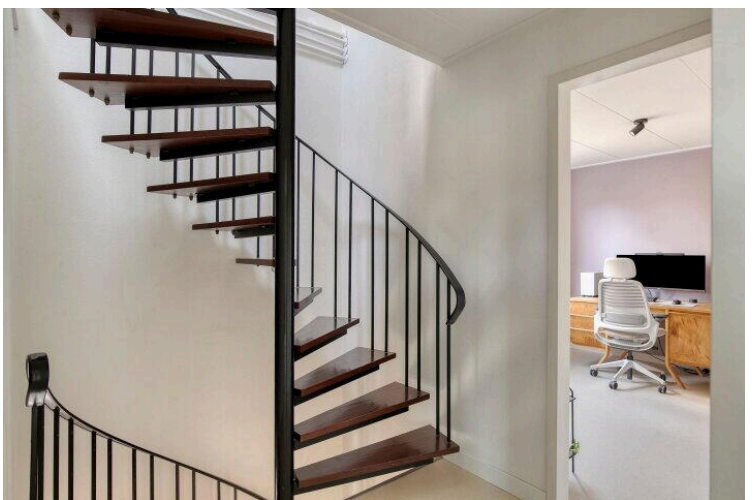
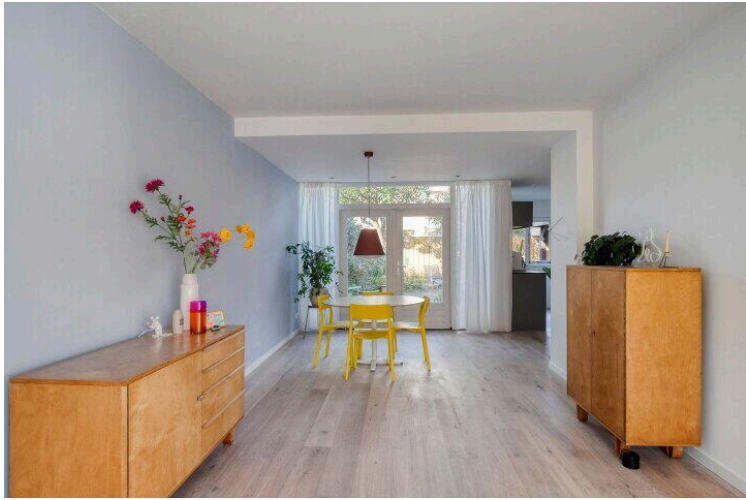




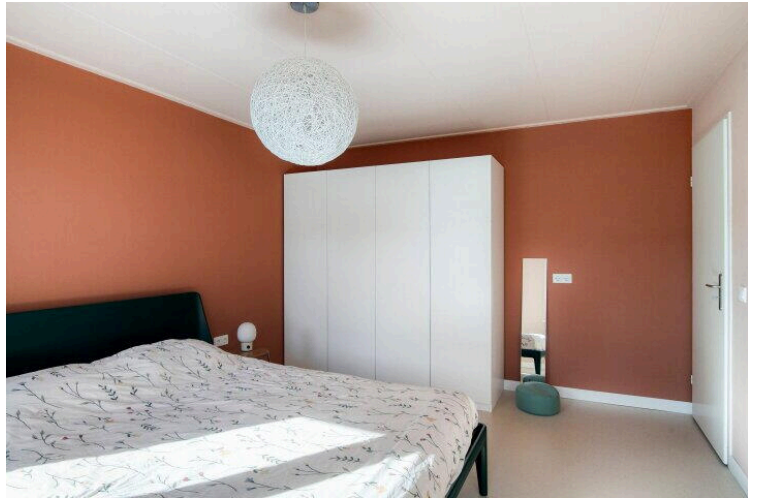




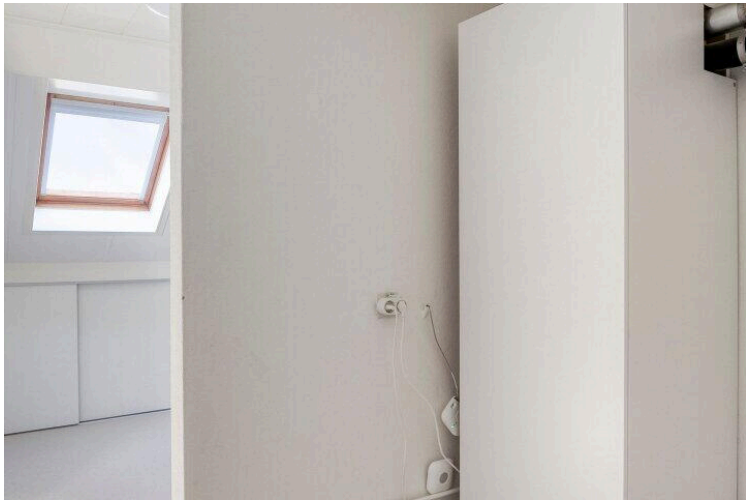
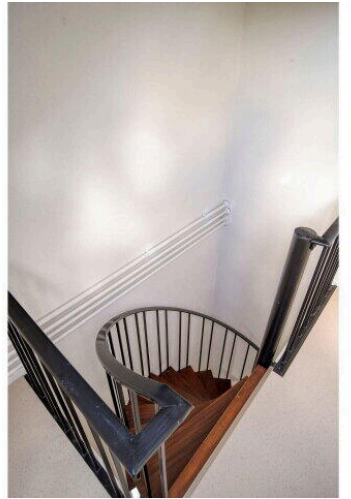
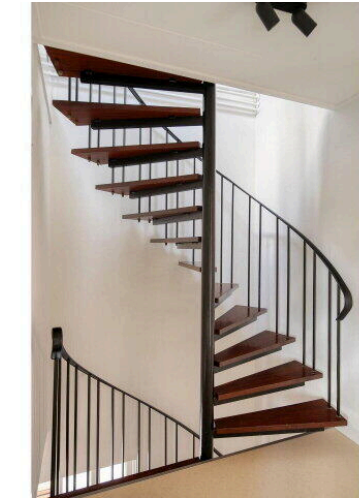




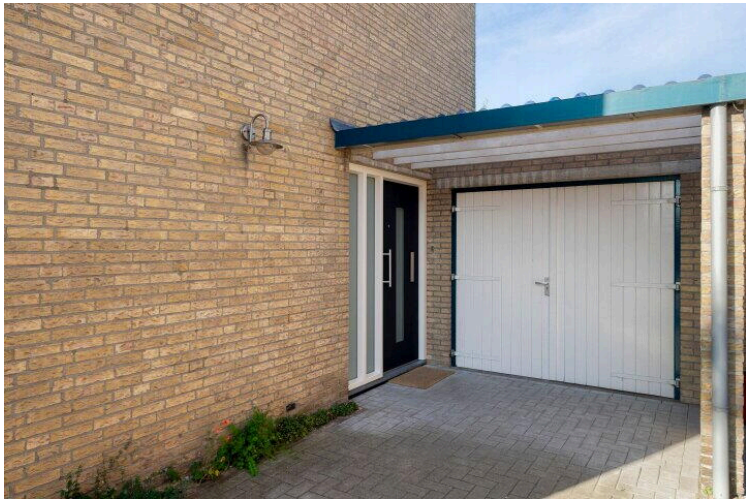
















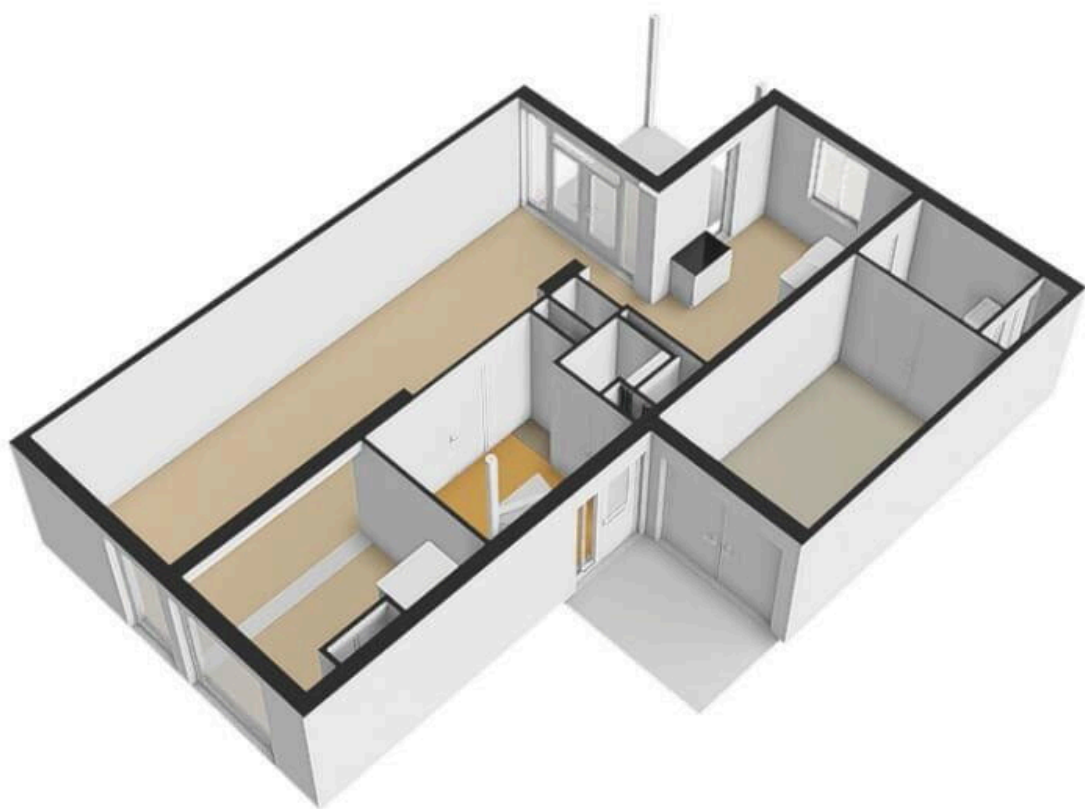


Pieter Breughellaan 3 - Meppel  
Begane Grond



De plattegronden zijn geproduceerd voor promotionele doeleinden en ter indicatie.  
Aan de plattegronden kunnen geen rechten worden ontleend  
© www.objectenco.nl



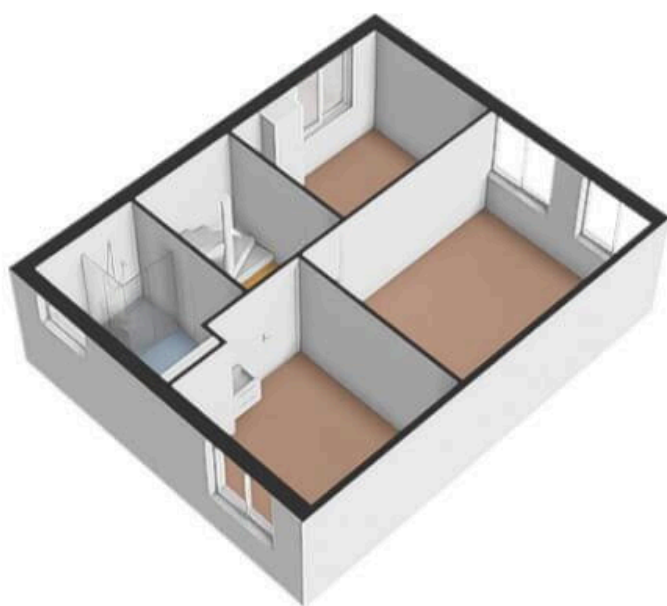


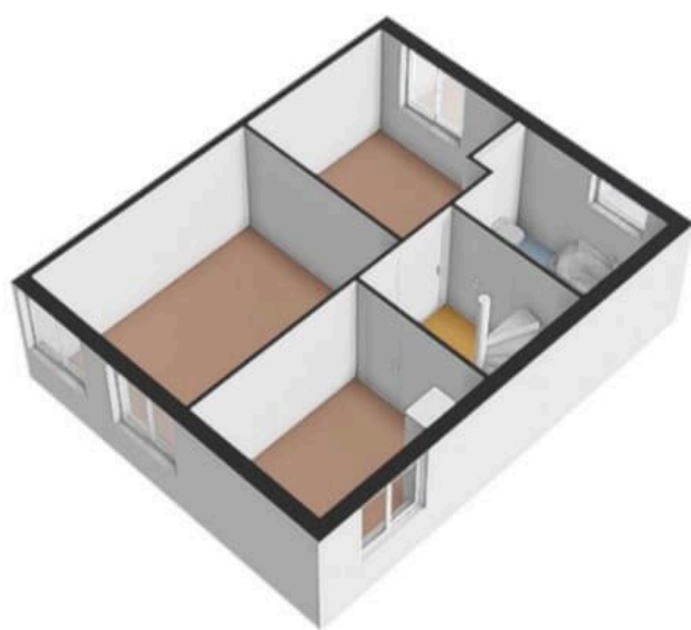


Pieter Breughellaan 3 - Meppel  
Eerste Verdieping



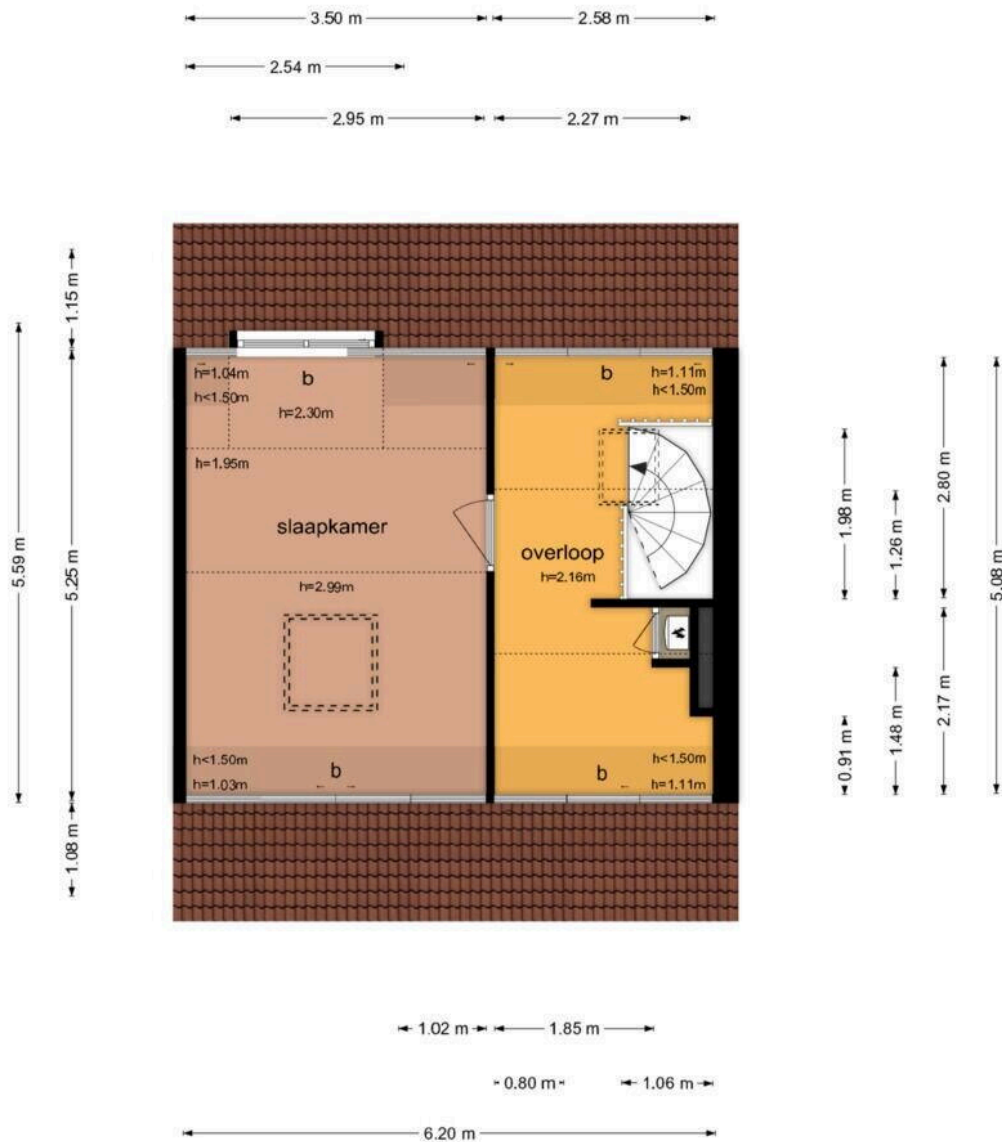
De plattegronden zijn geproduceerd voor promotionele doeleinden en ter indicatie.  
Aan de plattegronden kunnen geen rechten worden ontleend  
© www.objectenco.nl







Pieter Breughellaan 3 - Meppel  
Tweede Verdieping

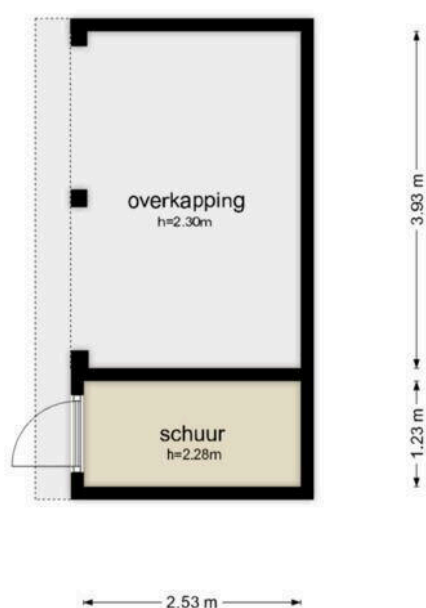


De plattegronden zijn geproduceerd voor promotionele doeleinden en ter indicatie.  
Aan de plattegronden kunnen geen rechten worden ontleend  
© www.objectenco.nl



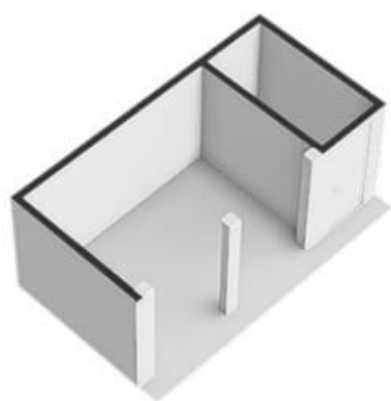


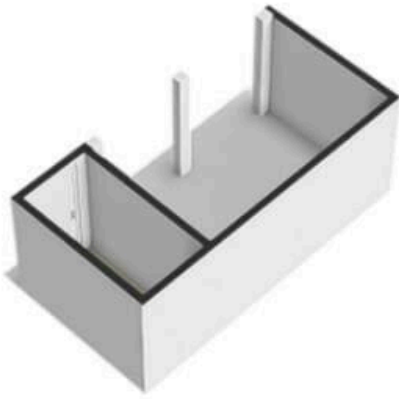
**Pieter Breughellaan 3 - Meppel  
Schoor**

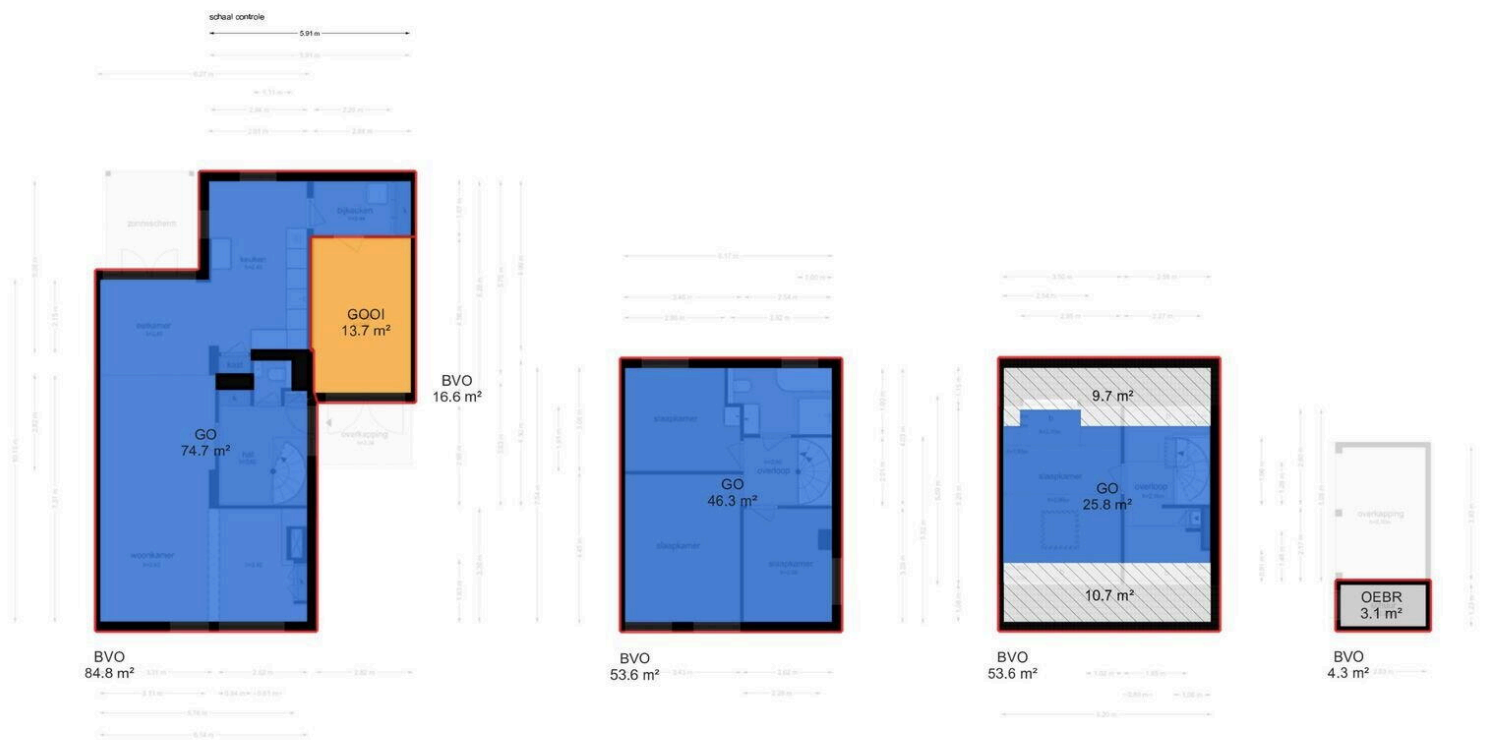


De plattegronden zijn geproduceerd voor promotionele doeleinden en ter indicatie.  
Aan de plattegronden kunnen geen rechten worden ontleend  
© www.objectenco.nl









# Pieter Brueghellaan 3

[www.pieterbrueghellaan3.nl](http://www.pieterbrueghellaan3.nl)

