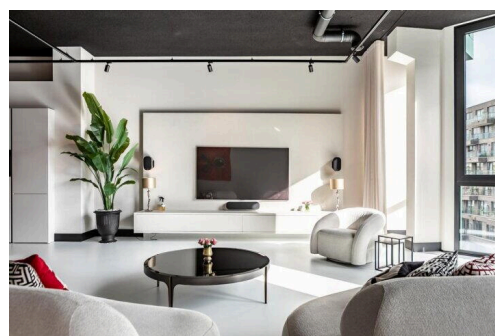
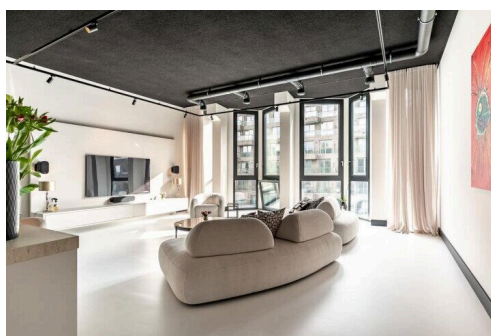
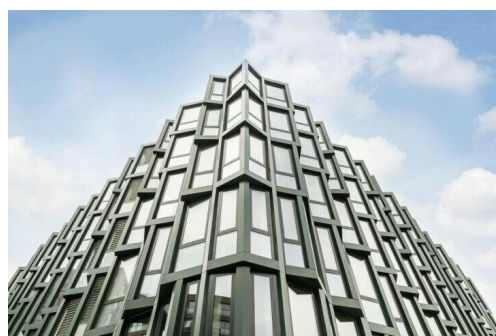
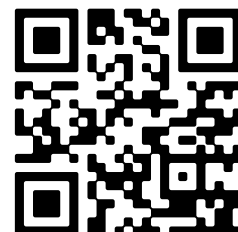


# Haarlem

Surinamepad 190 | Vraagprijs € 775.000 k.k.



**Type object:** Portiekflat, appartement  
**Woonoppervlakte:** 133 m<sup>2</sup>  
**Inhoud:** 542 m<sup>3</sup>  
**Aantal kamers:** 2 kamers (1 slaapkamers)  
**Website:** [www.surinamepad190.nl](http://www.surinamepad190.nl)



[www.pma-realestate.nl](http://www.pma-realestate.nl) | +31 (0)235328736

# Omschrijving

## Surinamepad 190, 2035 VS Haarlem

Surinamepad 190 – Haarlem

Je hebt New York, Londen, Parijs en... Haarlem!

Een uniek loft met internationale allure.

Dat is in het kort de beste omschrijving voor dit 133 m<sup>2</sup> grote loftappartement.

Ruimte, stijl en mogelijkheden – kortom: welkom thuis aan Surinamepad 190!

Altijd al gedroomd van een uitzonderlijk loft waar licht, ruimte en vrijheid samenkomen? Dan is Surinamepad 190 dé plek voor u.

Dit wooncomfort biedt eindeloze mogelijkheden om uw ideale thuis te creëren. Met een royale slaapkamer, een lichte woonkamer en een praktische indeling is dit de perfecte basis voor ultiem wonen dat helemaal bij u past.

De woning beschikt over één ruime slaapkamer met inloopkastenwand, maar dankzij de royale oppervlakte kunt u eenvoudig een extra slaapkamer, werkkamer of hobbyruimte realiseren. De lichte woonkamer met grote raampartijen zorgt voor een open en uitnodigende sfeer, terwijl de keuken (met eiland) en badkamer (met inloopdouche) wachten op uw persoonlijke touch.

Wat deze woning extra bijzonder maakt, is de ligging in de groene en rustige omgeving van het Surinamepad, met alle voorzieningen binnen handbereik. Bovendien maakt u deel uit van Factory Haarlem, een iconisch gebouw met industriële lofts, hoge plafonds van 3,5 (!) meter, grote ramen voor veel lichtinval en duurzame installaties zoals een bron-warmtepomp en zonnepanelen op het dak.

Dit maakt wonen hier zo bijzonder:

- Circa 133 m<sup>2</sup> woonoppervlak – zeldzaam ruim
- 1 royale slaapkamer, met mogelijkheid voor meer
- Veel daglicht en een open, luchtige sfeer
- Rustige ligging met voorzieningen dichtbij
- Deel uitmaken van het iconische Factory Haarlem-project

- Duurzaam en gasloos wonen in een groene omgeving

Surinamepad 190 is meer dan een woning: het is een kans om uw woonwensen waar te maken in een unieke en inspirerende omgeving. Kom langs en ervaar zelf hoe deze ruimte, het licht en het karakter van Factory Haarlem u inspireren om hier uw thuis te maken.

Check de miniwebsite [Surinamepad190.nl](http://Surinamepad190.nl) voor meer informatie en het plannen van een bezichtiging!

Wij nodigen u van harte uit en zijn flexibel.

Vraagprijs: € 775.000 k.k.

Aanvaarding in overleg.

## Kenmerken

Vraagprijs:	€ 775.000 k.k.
Aanvaarding:	In overleg
Bijdrage vve:	€ 313 p/m

## Bouw

Object type:	Portiekflat, appartement
Soort bouw:	Bestaande bouw
Soort dak:	Plat dak

## Oppervlakte en inhoud

Woonoppervlakte:	133 m <sup>2</sup>
Inhoud:	542 m <sup>3</sup>
Externe bergruimte:	11 m <sup>2</sup>

## Indeling

Aantal kamers:	2 kamers (1 slaapkamers)
Aantal badkamers:	1 badkamer
Badkamervoorzieningen:	Toilet, dubbele wastafel, wastafelmeubel, inlooptdouche
Aantal woonlagen:	1 woonlaag
Voorzieningen:	Mechanische ventilatie, airconditioning, glasvezel kabel

## Energie

Energielabel:	A++
Isolatie:	Dubbel glas, volledig geïsoleerd, hr glas
Verwarming:	Warmte terugwininstallatie
Warm water:	Elektrische boiler eigendom

## Buitenruimte

Tuin:	Geen tuin
-------	-----------

## Bergruimte

Schuur berging:	Inpandig
Voorzieningen schuur:	Voorzien van elektra
Soort parkeergelegenheid:	Parkeergarage

## Garage

Soort garage:	Vrijstaand steen
Capaciteit garage:	1 auto

## VvE Checklist

Inschrijving kvk:	Ja
Jaarlijkse vergadering:	Ja
Periodieke bijdrage:	Ja, € 313 p/m
Reservefonds aanwezig:	Ja
Onderhoudsplan:	Ja
Opstalverzekering:	Ja

# Op de kaart





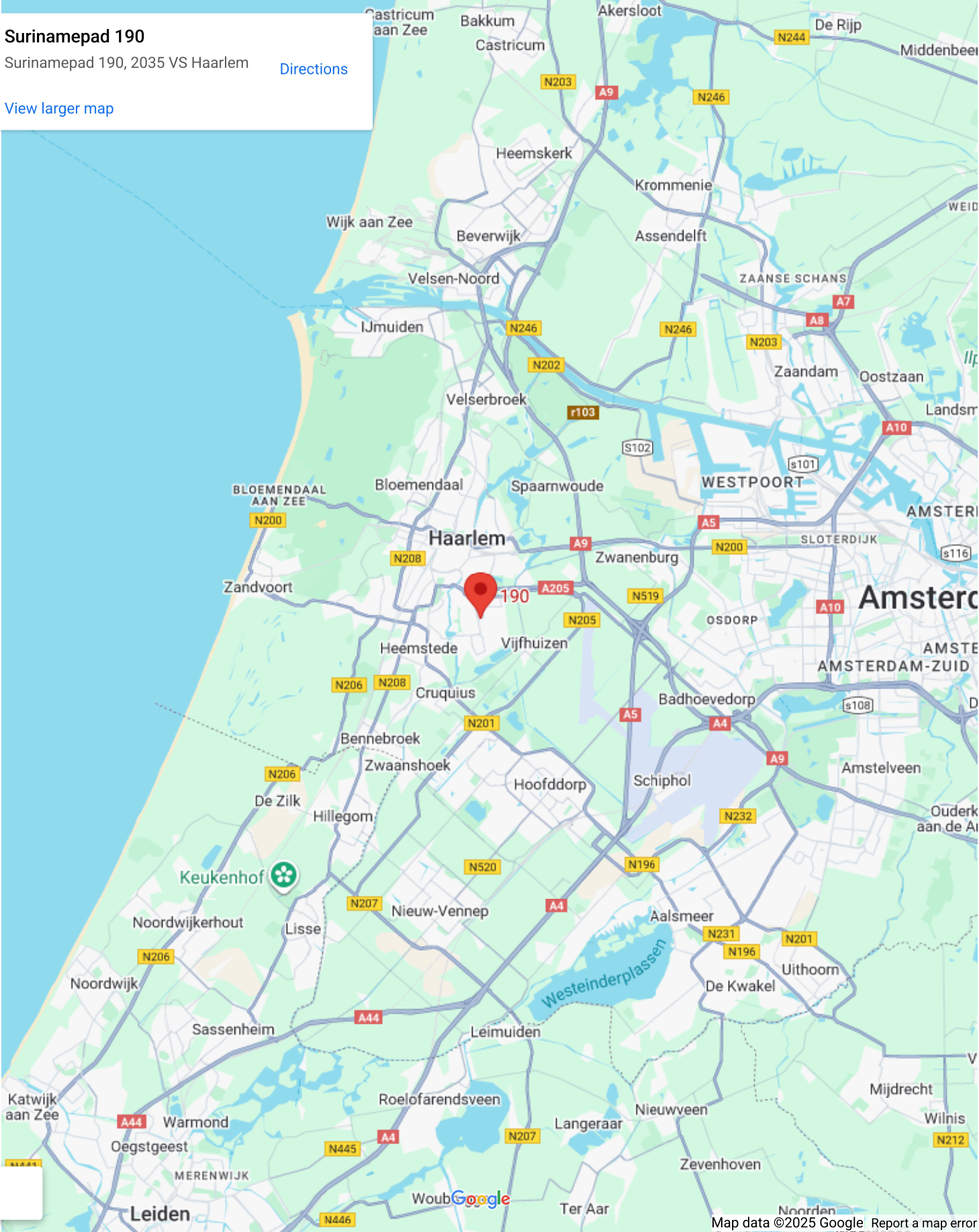
# Op de kaart

## Surinamepad 190

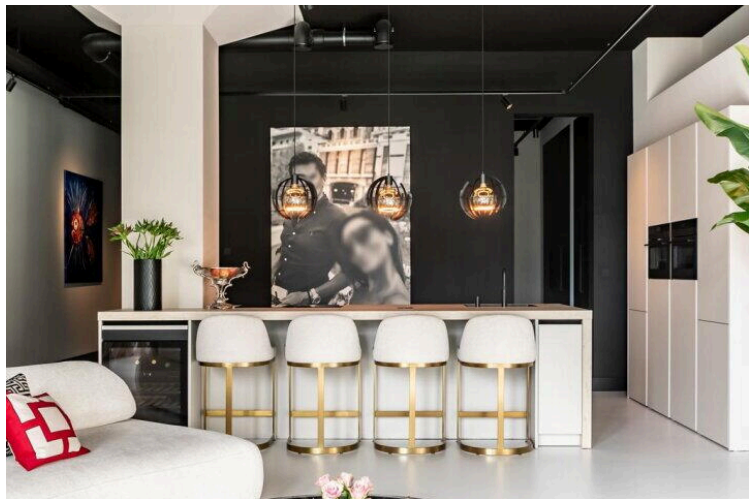
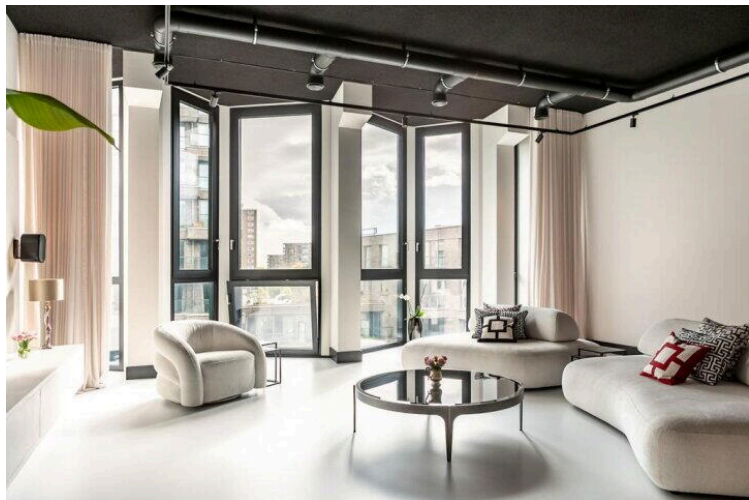
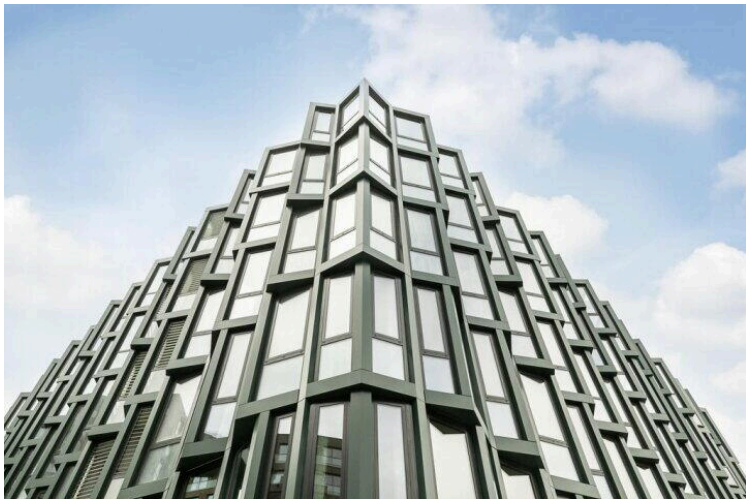
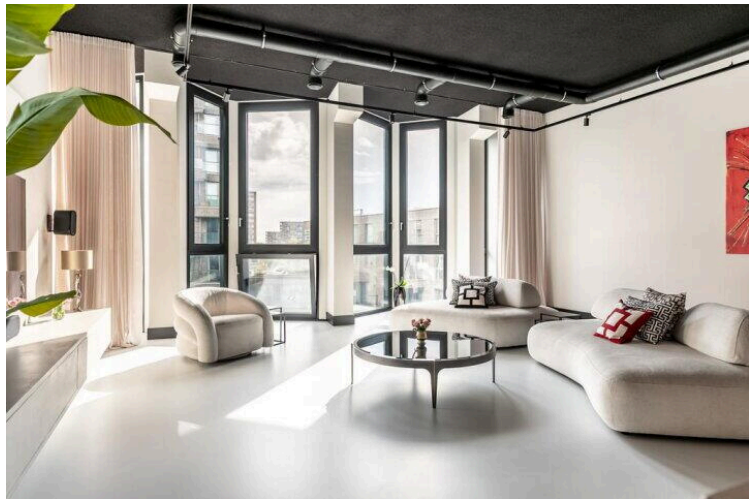
Surinamepad 190, 2035 VS Haarlem

[Directions](#)

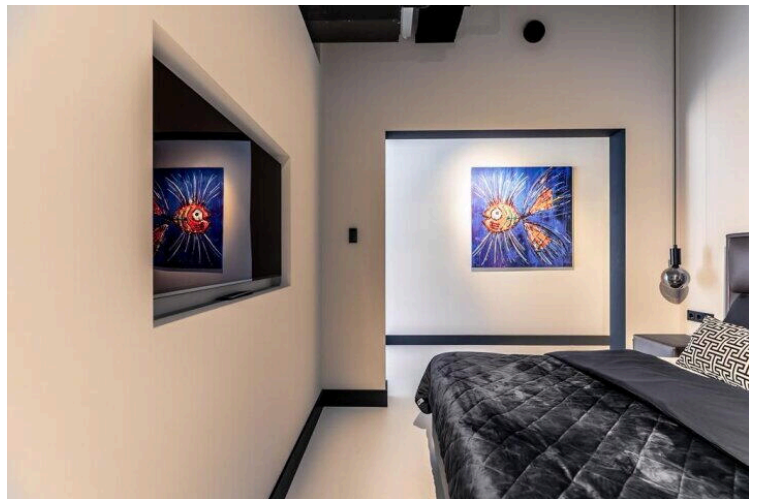
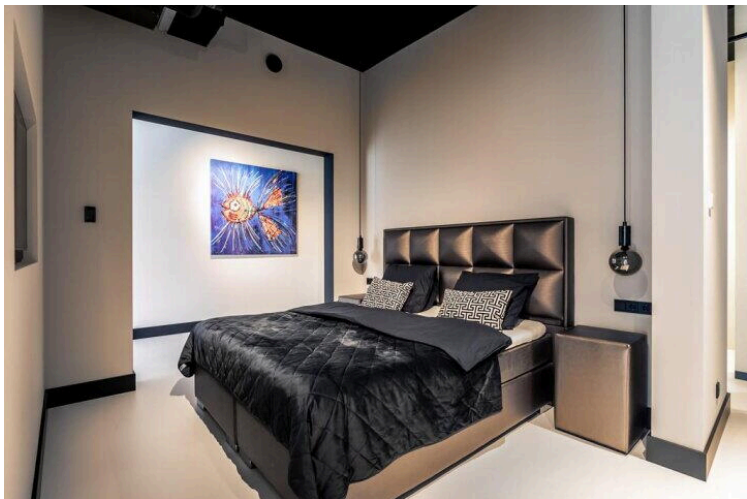
[View larger map](#)



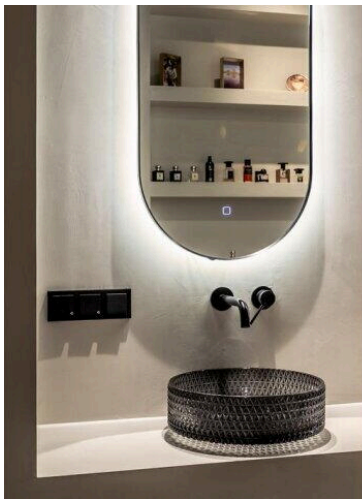
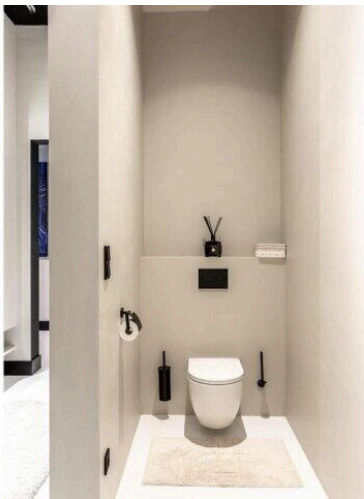
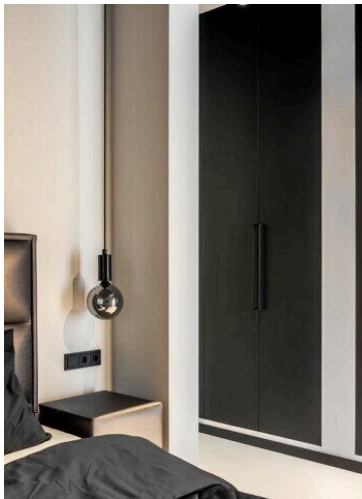
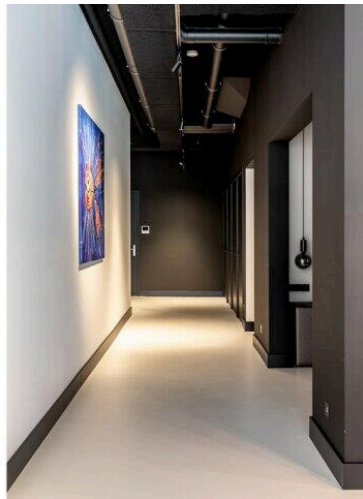
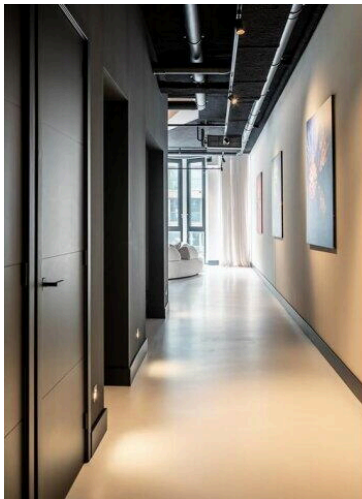




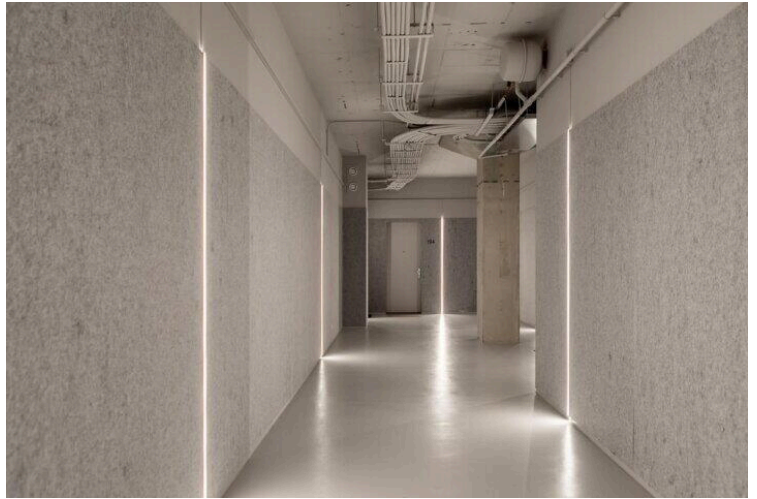
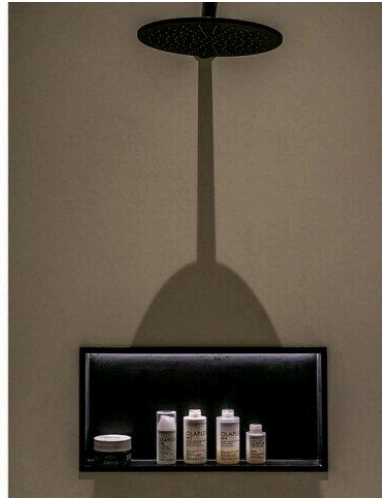












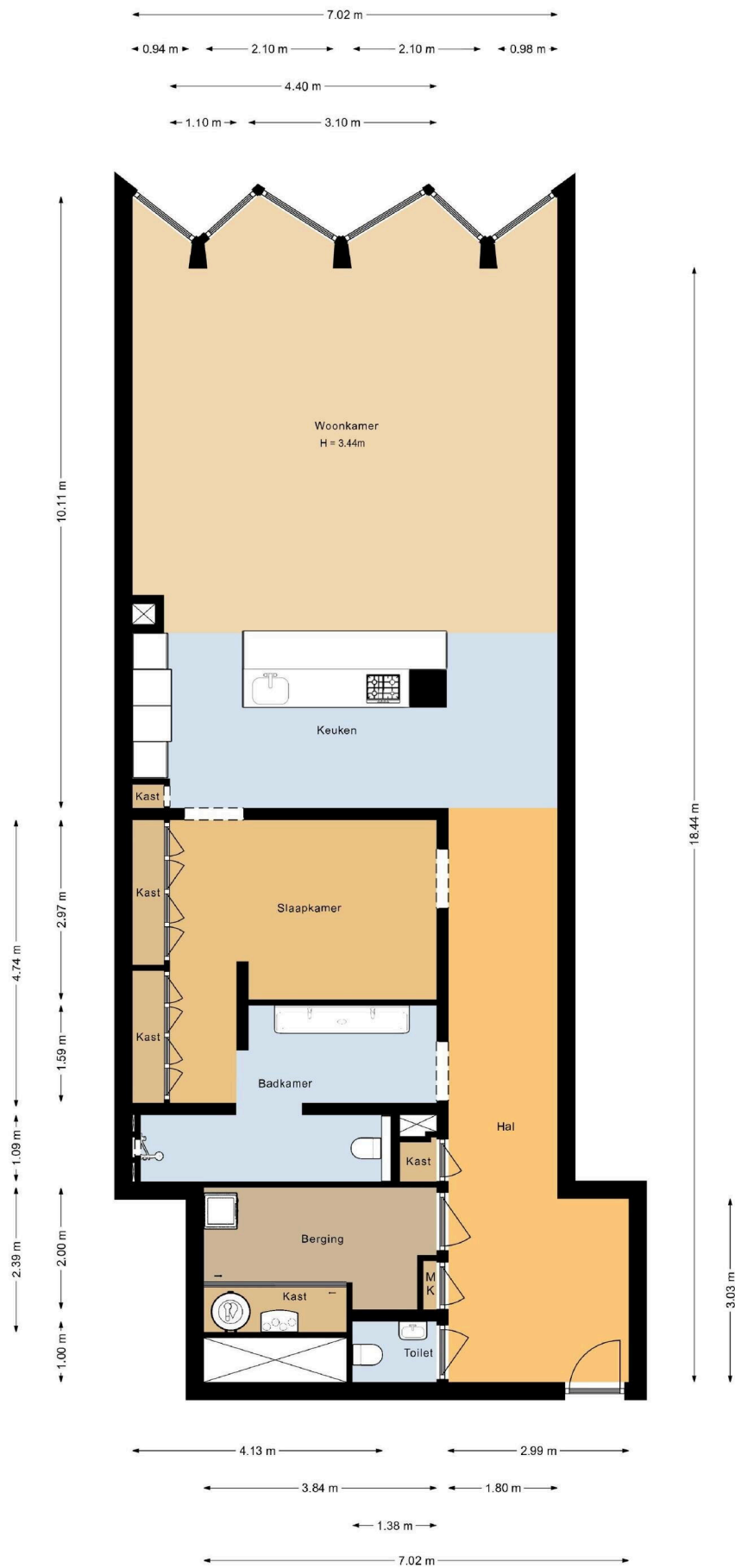
← 2.40 m →



↑ 4.75 m ↓

Parkeerplaats  
Surinamepad 190  
Haarlem

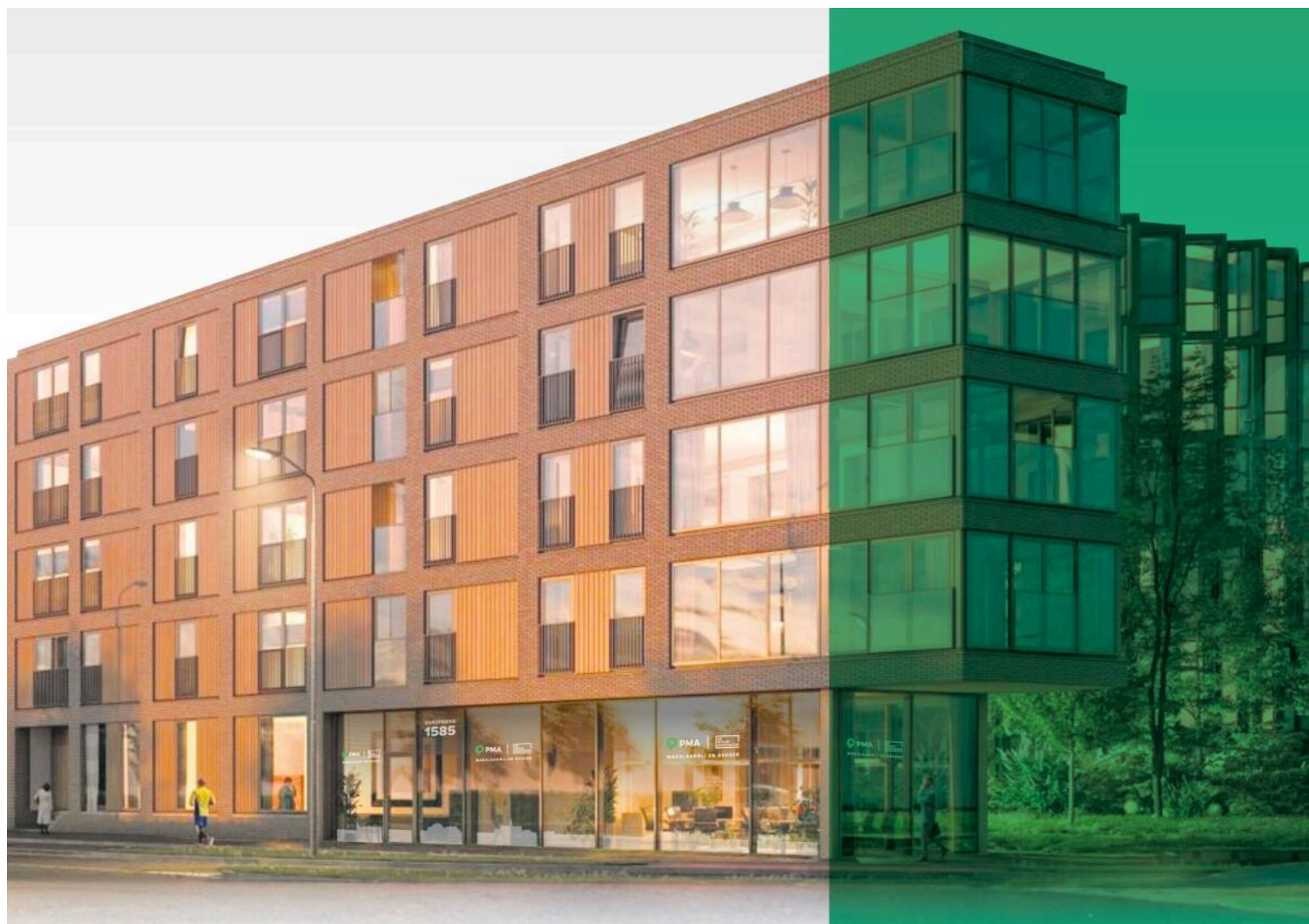




Appartement  
Surinamepad 190  
Haarlem

# Surinamepad 190

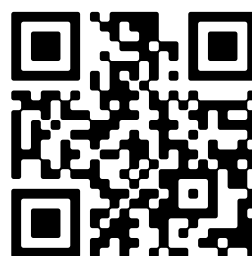
[www.surinamepad190.nl](http://www.surinamepad190.nl)



## PMA Meerstad

Europaweg 1585  
2035 LA, Haarlem

[www.pma-realestate.nl](http://www.pma-realestate.nl)  
+31 (0)235328736



Scan Mij!