

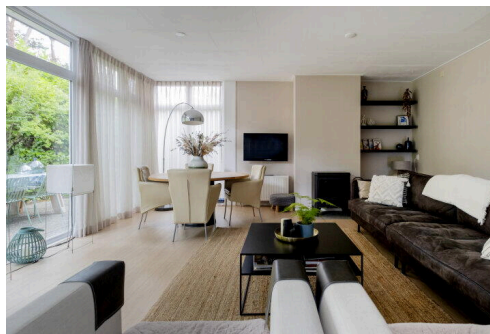
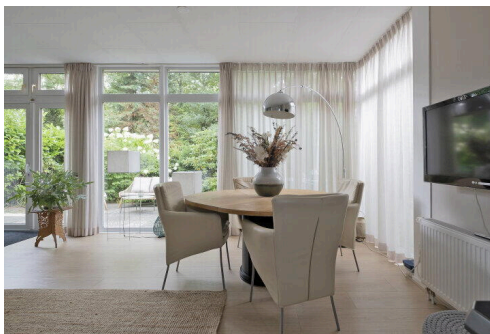
Spier

Wijsterseweg 15 30 | Vraagprijs € 350.000 k.k.

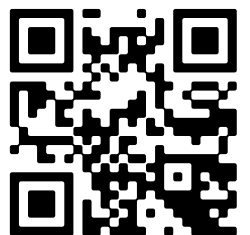


BESCHIKBAAR

WWW.WIJSTERSEWEG15-30.NL



Type object:	Bungalow, vrijstaande woning
Bouwjaar:	1965
Woonoppervlakte:	69 m ²
Perceeloppervlakte:	3920 m ²
Inhoud:	257 m ³
Aantal kamers:	4 kamers (3 slaapkamers)
Website:	www.wijsterseweg15-30.nl



Omschrijving

Wijsterseweg 15 30, 9417 TD Spier

Rustig gelegen in de Drentse bossen, staat deze vrijstaande recreatiebungalow op het groene park Thrianta in Spier – een plek waar natuur en comfort samenkomen. De bungalow is de laatste jaren grotendeels gemoderniseerd, zo is er in 2023 onder andere een nieuwe keuken geplaatst en hebben de muren stucwerk gekregen. Deze bungalow is instapklaar. Het geheel staat op een riant perceel van ruim 830 m² met veel zitplekjes. Dit is een heerlijk plekje in Drenthe, waar je het hele jaar door comfortabel kunt vertoeven.

Park Thrianta was oorspronkelijk opgezet als bungalowpark, maar in de praktijk zijn de meeste woningen permanent bewoond. Momenteel loopt er een traject om de bestemmingsplannen aan te passen naar woonbestemming; deze transitie bevindt zich in de afrondende fase. Het is mogelijk om je op dit adres in te schrijven, informatie hierover kunt u bij kantoor opvragen. Er zijn ook mogelijkheden tot uitbreiding van de woning tot 100m².

De bungalow staat gelegen nabij het dorp Spier dat grenst aan Nationaal Park 'het Dwingelderveld'. Het dorp Spier is gelegen op slechts enkele autominuten van Beilen met alle dagelijkse voorzieningen ruimschoots aanwezig. In de directe omgeving zijn er uitgebreide fiets- en wandelmogelijkheden.

BEGANE GROND

Entree in hal met meterkast en provisiekast. De lichte woonkamer met open keuken (ca. 37 m²) heeft grote raampartijen die veel daglicht binnenlaten en een panoramisch beeld biedt. Het strakke stucwerk in combinatie met de stijlvolle laminaatvloer (2023) en de gezellige houtkachel (2023) maken het een sfeervol geheel. De moderne keuken is voorzien van elektrische kookplaat met afzuigkap, koelkast, vaatwasser en combi oven. Ook is de wasmachine in de keuken opgesteld, mooi afgeschermd met een keukendeur. Er zijn drie sfeervolle slaapkamers in de bungalow aanwezig (ca. 8 m², 8 m² en 6 m²). De badkamer is uitgevoerd met douche, wastafel en toilet. De badkamer is dit jaar opgefrist en heeft nieuwe kranen en een doucheset.

TUIN

De tuin rondom heeft meerdere terrassen en zithoekjes. Zo kan er elk moment van de dag wel ergens genoten worden van zon of schaduw. De tuin bestaat grotendeels uit vaste beplanting, groene omheining en gazon. Er is een houten schuurtje aanwezig, ideaal voor het stallen van fietsen en opbergen van tuingereedschap.

STERKE PUNTEN EN BIJZONDERHEDEN

- Woning is keurig onderhouden en gemoderniseerd vanaf 2023 tot heden;
- Ruim perceel van ca. 830 m² met veel groen en verschillende zithoekjes;
- Bungalow privé gesitueerd aan het einde van de laan;
- Compleet woonprogramma op de begane grond;
- Kunststof en aluminium kozijnen en openslaande tuindeuren;
- Groepenkast en mechanische ventilatie vernieuwd in 2023;
- Mogelijkheid tot plaatsing bijgebouw van 60m² een carport van 30m²;
- In 2024 is het dak deels vernieuwd, (nieuwe dakrand met geïntegreerde buitenverlichting, bitumen deels vervangen)
- Eigen oprit met plek voor 2 auto's

- Nabij verschillende recreatiegebieden, zoals het Nationaal Park Dwingelderveld en de Col du Vam, waar je je sportief kunt vermaken.

Kenmerken

Vraagprijs:	€ 350.000 k.k.
Aanvaarding:	In overleg

Bouw

Object type:	Bungalow, vrijstaande woning
Soort bouw:	Bestaande bouw
Bouwjaar:	1965
Soort dak:	Zadeldak bedekt met bitumineuze dakbedekking

Oppervlakte en inhoud

Woonoppervlakte:	69 m²
Perceeloppervlakte:	3920 m²
Inhoud:	257 m³
Externe berguimte:	8 m²

Indeling

Aantal kamers:	4 kamers (3 slaapkamers)
Aantal badkamers:	1 badkamer
Badkamervoorzieningen:	Toilet, wastafel, inloopdouche
Aantal woonlagen:	1 woonlaag
Voorzieningen:	Mechanische ventilatie, tv-kabel, rookkanaal, glasvezel kabel

Energie

Energielabel:	C
Isolatie:	Dakisolatie, muurisolatie, dubbel glas
Verwarming:	Cv-ketel, houtkachel
Warm water:	Cv-ketel
Cv ketel:	Remeha combiketel gas gestookt (eigendom)

Buitenruimte

Ligging:	Aan rustige weg, beschutte ligging, buiten bebouwde kom, in bosrijke omgeving
Tuin:	Achtertuin, voortuin, zijtuin, tuin rondom

Ligging tuin:

En bereikbaar via achterom

Bergruimte

Schuur berging:

Vrijstaande houten berging

Soort parkeergelegenheid:

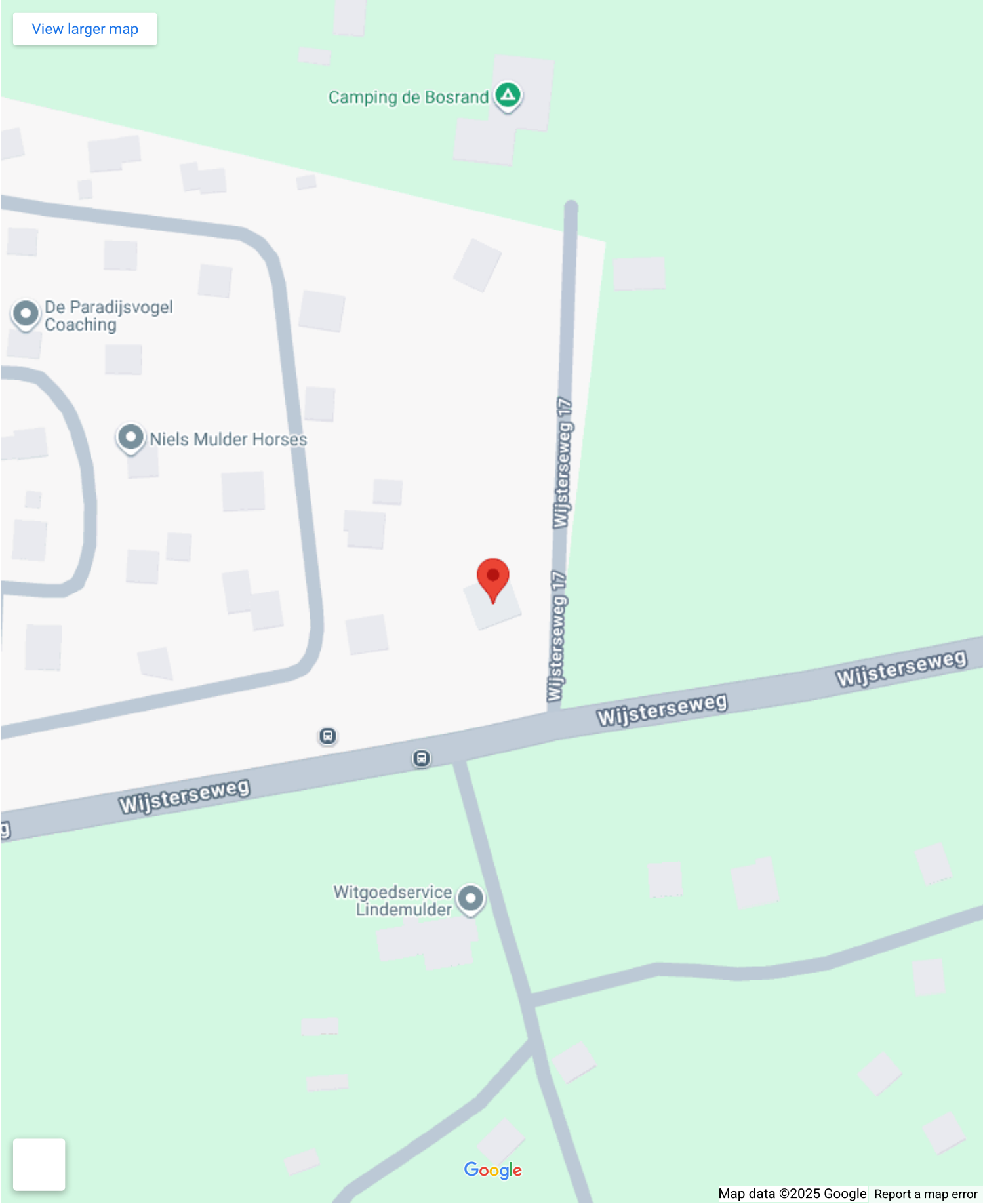
Op eigen terrein

Garage

Soort garage:

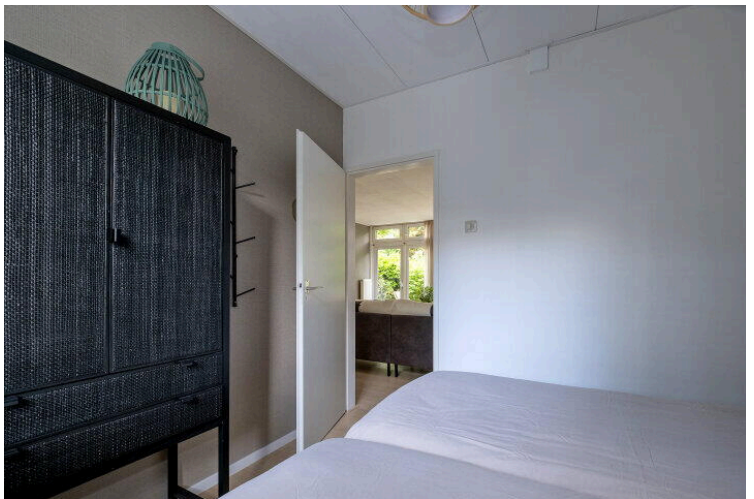
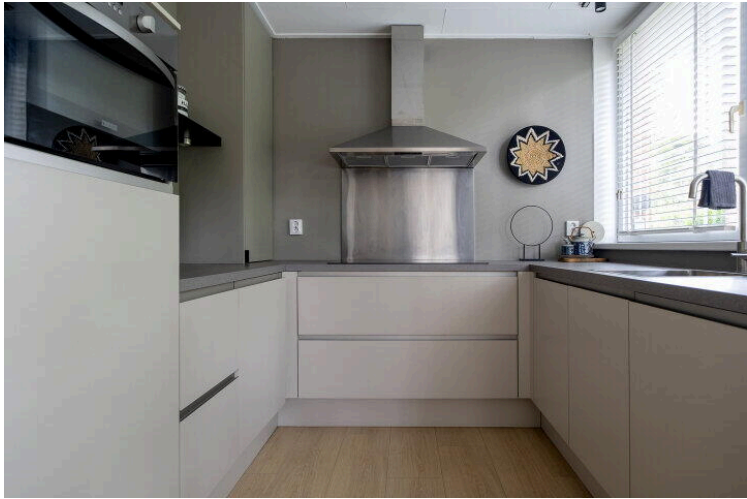
Geen garage

Op de kaart

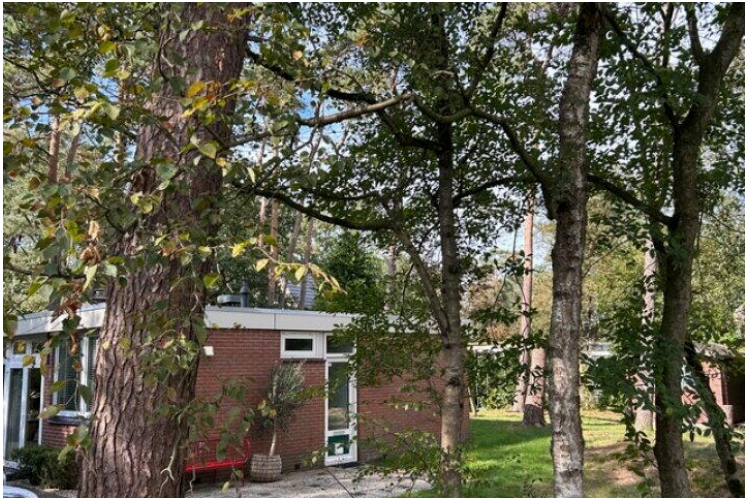


A detailed map of the Assen region in Drenthe, Netherlands. A red location pin is placed near the village of Wijster. The map shows a network of roads, including the A28 (Assen-Weener highway) and A37 (Assen-Gees highway). Green shaded areas represent National Parks: Drents-Friese Wold to the west and Dwingelderveld to the south. Various towns and villages are labeled, such as Assen, Bruntinge, and Hoogeveen. A text box in the top-left corner contains the address 'Wijsterseweg 15, 30' and provides links for 'Directions' and 'View larger map'. The Google Maps logo and copyright information are visible at the bottom.





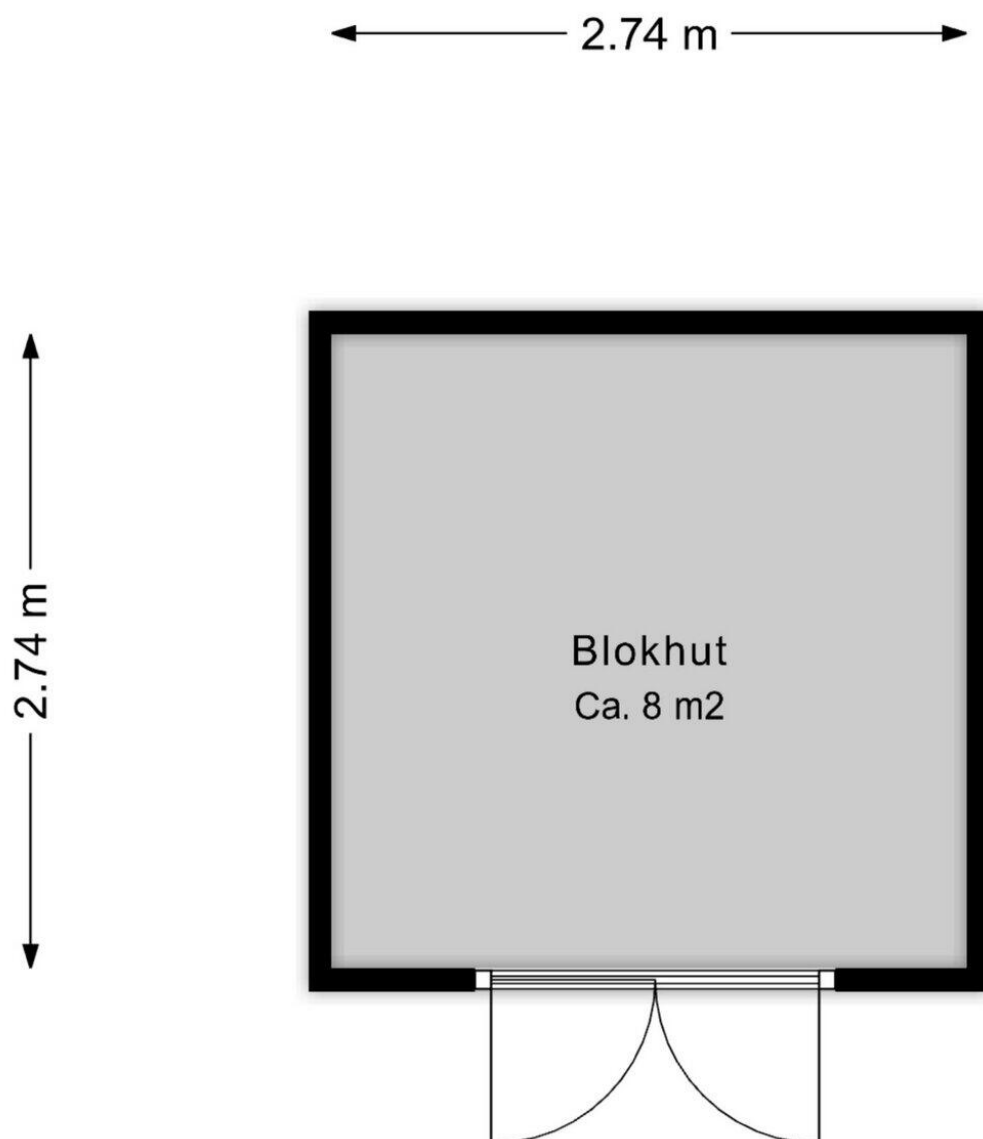








Deze plattegrond is ter indicatie.
Er kunnen geen rechten aan deze plattegrond worden ontleend.



Deze plattegrond is ter indicatie.
Er kunnen geen rechten aan deze plattegrond worden ontleend.



Deze plattegrond is ter indicatie.
Er kunnen geen rechten aan deze plattegrond worden ontleend.

Wijsterseweg 15 30

www.wijsterseweg15-30.nl



Assen

Stationsstraat 4
9401 KX, Assen

0592 46 12 02

Beilen

Brink 4
9411 KR, Beilen

0593 23 21 21

Hoogeveen

Hollandscheveldse Opgaande 19
7913 VA, Hollandscheveld

0528 82 09 90

info@groenhoutmakelaars.nl - www.groenhoutmakelaars.nl