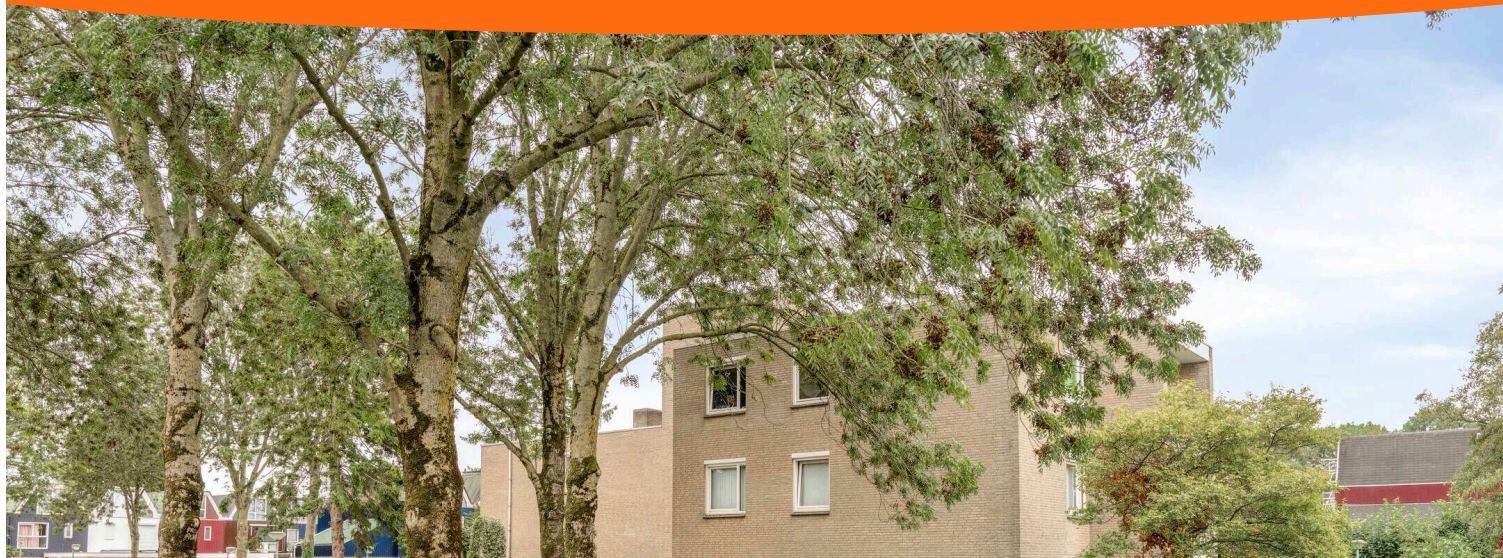


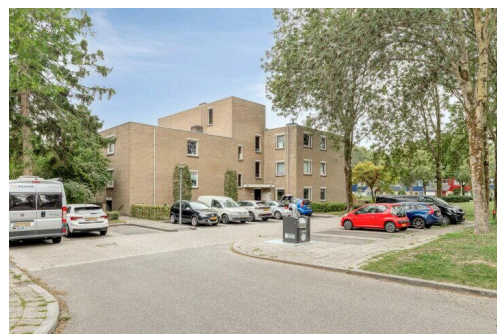
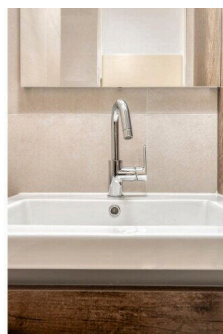
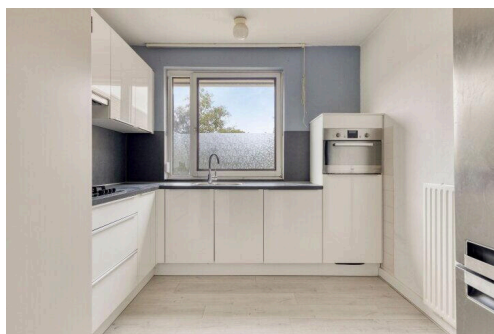
Lelystad

Archipel 26 17 | Vraagprijs € 275.000 k.k.



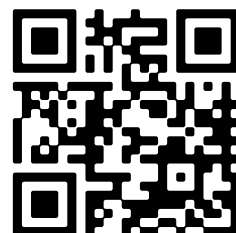
BESCHIKBAAR

WWW.ARCHIPEL26-17.NL



Type object: Tussenverdieping (appartement)
Bouwjaar: 1976
Woonoppervlakte: 70 m²
Inhoud: 230 m³
Aantal kamers: 2 kamers (1 slaapkamer)
Website: www.archipel26-17.nl

ANTON
MAKELAARDIJ



www.antonmakelaardij.nl | 0320-220108

Omschrijving

Archipel 26 17, 8224 GX Lelystad

ANTON Makelaardij biedt aan: Archipel 26-17 te Lelystad!

Alle informatie over dit appartement kunt u vinden op: archipel26-17.nl

Bent u op zoek naar een instapklaar appartement met uitzicht op groen en in de directe nabijheid van het centrum van Lelystad? Zoek niet verder, misschien is dit fraaie tweekamerappartement met energielabel A binnenkort van u!

Voordat we u meer vertellen over dit appartement, willen we graag het volgende met u delen:

- * In oktober worden alle kozijnen vervangen door kunststof kozijnen met triple glas;
- * In de gezamenlijke ruimtes worden kunststof kozijnen geplaatst met HR++ glas;
- * Het platte dak wordt vervangen en geïsoleerd;
- * Er wordt spouwmuurisolatie aangebracht met een dikte van 5 cm;
- * Ieder appartement wordt voorzien van een mechanisch ventilatiesysteem.

Dit fraaie 2-kamerappartement is gelegen in de ruim opgezette en groene wijk 'Archipel', op loopafstand van het centrum van Lelystad. Het appartement bevindt zich op de tweede verdieping van dit appartementencomplex. U komt binnen in de ruime hal, met aan uw rechterhand de moderne keuken, die in 2016 is geplaatst en is voorzien van diverse inbouwapparatuur. Aan uw linkerhand vindt u het separate toilet (2023), evenals een vaste bergkast en de nagenoeg nieuwe en luxe badkamer (2023), welke is voorzien van een wastafelmeubel, een ligbad met regendouche, een designradiator en aansluitingen voor de wasmachine en droger. De ruime en heerlijk lichte woonkamer en slaapkamer grenzen beide aan het op het zuiden gelegen balkon. Uw fiets kunt u kwijt in uw eigen berging in het souterrain.

Winkelcentrum, centraal station, diverse leuke restaurants en uitgaansgelegenheden bevinden zich in de directe nabijheid van het appartement. Op 1,5 kilometer afstand ligt Station Lelystad, vanwaar u met de trein binnen 35 minuten in Amsterdam bent (4 intercity's per uur). De uitvalswegen A6/A27 en het NS-station zijn uitstekend bereikbaar. Alles samen maakt dit het tot een uiterst comfortabele en prettige woonomgeving!

Wilt u wonen in een nagenoeg instapklaar appartement, omringd door alle denkbare voorzieningen? Grijp dan nu uw kans! Voor een bezichtiging kunt u een aanvraag indienen via Funda of via de eigen woningwebsite archipel26-17.nl.

Dit appartement wordt aangeboden met een bieden-vanaf-prijs. Biedingen vanaf € 275.000,- k.k. zullen door de verkoper in behandeling worden genomen.

Indeling

Begane grond: Brievenbussen en bellentableau, entree met trappenhuis naar het souterrain en naar de woonverdieping.

Appartement gelegen op de tweede verdieping:

Entree, hal met meterkast (glasvezel aanwezig), bergkast, separaat toiletruimte voorzien van hangcloset en fonteintje, badkamer met bad, regendouche, wastafelmeubel, designradiator en wasmachine- en drogeraansluiting. Vanuit de hal bereik je de moderne keuken voorzien van vrijstaande koel/vriescombinatie, vaatwasser, combi-oven/magnetron, 4 pits gaskookplaat met wokbrander en afzuigkap. Vaste kast met daarin de Intergas HRE cv-installatie. Vanuit de hal bereik je tevens de ruime woonkamer en een ruime slaapkamer, beide toegang tot het balkon op het zuiden.

Bijzonderheden:

- * Het appartement wordt compleet voorzien van kunststof kozijnen met triple glas;
- * Het gehele appartementencomplex krijgt kunststof kozijnen, wordt geïsoleerd en er komt een nieuw, geïsoleerd dak op;
- * Fraai 2-kamer appartement met uitzicht op groen en dichtbij het centrum van Lelystad;
- * Strakke, moderne keuken;
- * Nagenoeg nieuwe badkamer en separaat toilet (2023);
- * Ruime slaapkamer en woonkamer met groot balkon op het zuiden;
- * Servicekosten € 264,- per maand;
- * De niet-zelfbewoners clause is van toepassing;
- * Energielabel A (na verbouwing);
- * Aanvaarding in overleg.

Deze informatie is door ons met de nodige zorgvuldigheid samengesteld. Onzerzijds wordt echter geen enkele aansprakelijkheid aanvaard voor enige onvolledigheid, onjuistheid of anderszins, dan wel de gevolgen daarvan. Alle opgegeven maten en oppervlakten zijn indicatief.

Kenmerken

Vraagprijs:	€ 275.000 k.k.
Aanvaarding:	In overleg
Bijdrage vve:	€ 264,00 per maand

Bouw

Object type:	Tussenverdieping (appartement)
Soort bouw:	Bestaande bouw
Bouwjaar:	1976
Soort dak:	Plat dak bedekt met bitumineuze dakbedekking

Oppervlakte en inhoud

Woonoppervlakte:	70 m²
Inhoud:	230 m³
Externe bergruimte:	6 m²
Gebouwgebonden buitenruimte:	8 m²

Indeling

Aantal kamers:	2 kamers (1 slaapkamer)
Aantal badkamers:	1 badkamer en 1 apart toilet
Badkamervoorzieningen:	Douche, ligbad, en wastafelmeubel
Aantal woonlagen:	1 woonlaag
Voorzieningen:	Buitenzonwering, glasvezelkabel, mechanische ventilatie, natuurlijke ventilatie, schuifpui, en TV kabel

Energie

Energielabel:	A
Isolatie:	Dakisolatie, driedubbel glas, hr-glas en muurisolatie
Verwarming:	Cv-ketel
Warm water:	Cv-ketel
Cv ketel:	Intergas hre (gas gestookt combiketel uit 2016, eigendom)

Buitenruimte

Ligging:	Aan rustige weg, beschutte ligging en in woonwijk
----------	---

Balkon dakterras:	Balkon aanwezig
-------------------	-----------------

Bergruimte

Schuur berging:	Box
-----------------	-----

Voorzieningen schuur:	Elektra
-----------------------	---------

Soort parkeergelegenheid:	Openbaar parkeren
---------------------------	-------------------

VvE Checklist

Inschrijving kvk:	Ja
-------------------	----

Jaarlijkse vergadering:	Ja
-------------------------	----

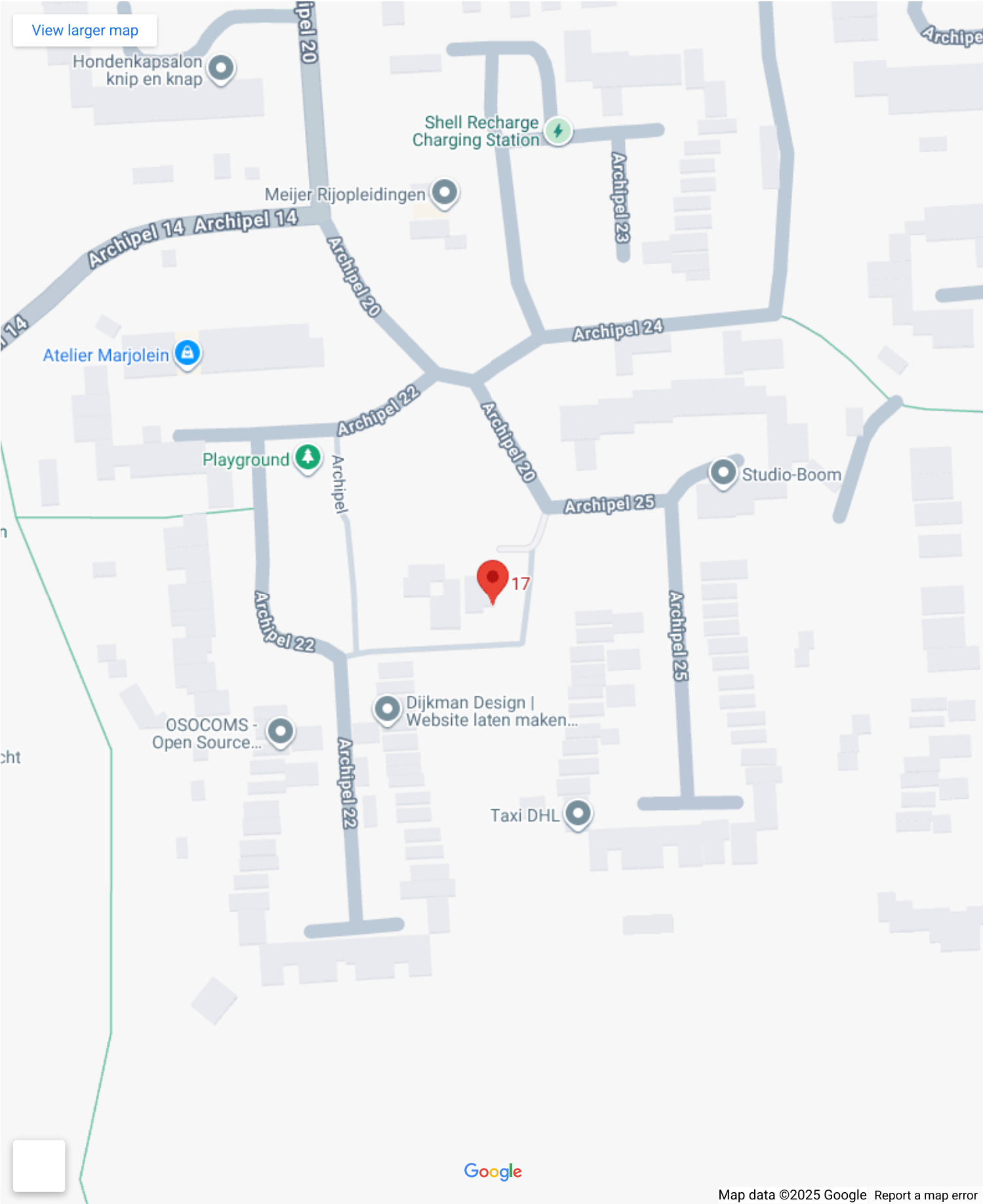
Periodieke bijdrage:	Ja (€ 264,00 per maand)
----------------------	-------------------------

Reservefonds aanwezig:	Ja
------------------------	----

Onderhoudsplan:	Ja
-----------------	----

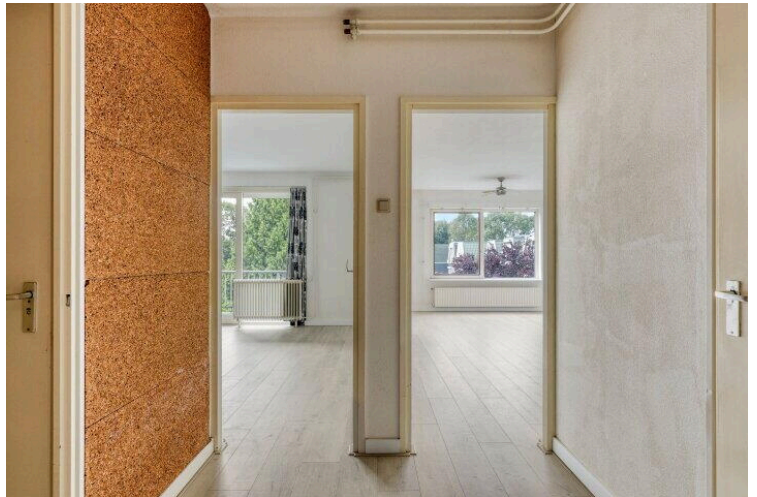
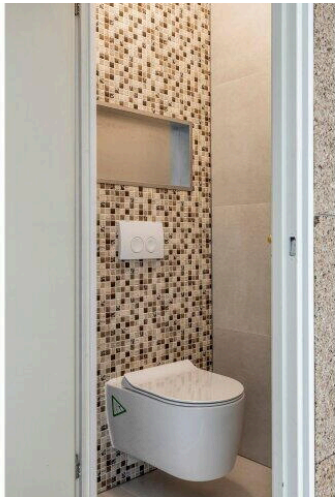
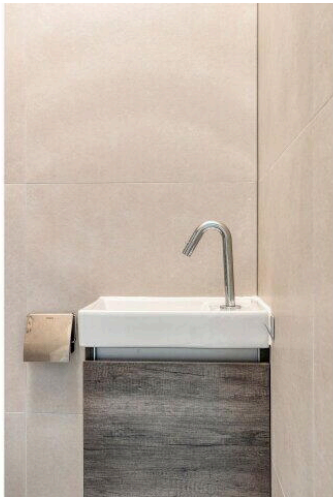
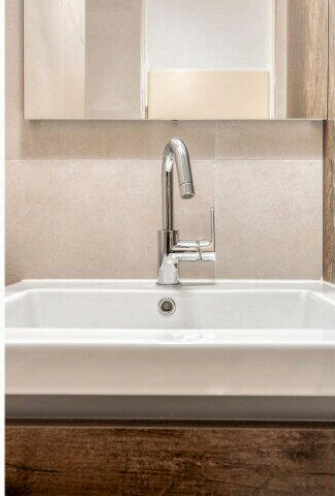
Opstalverzekering:	Ja
--------------------	----

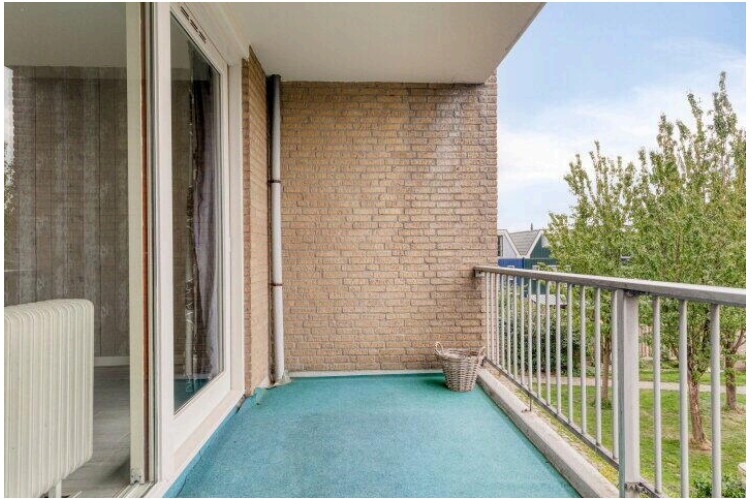
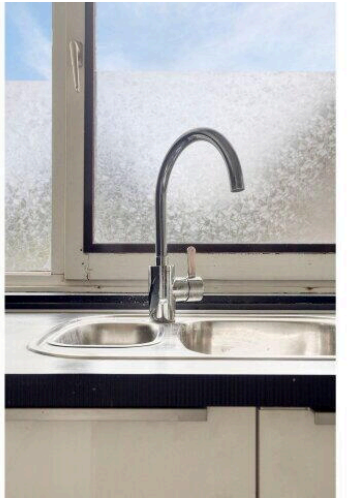
Op de kaart

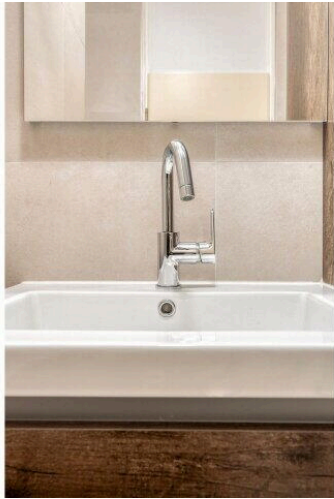
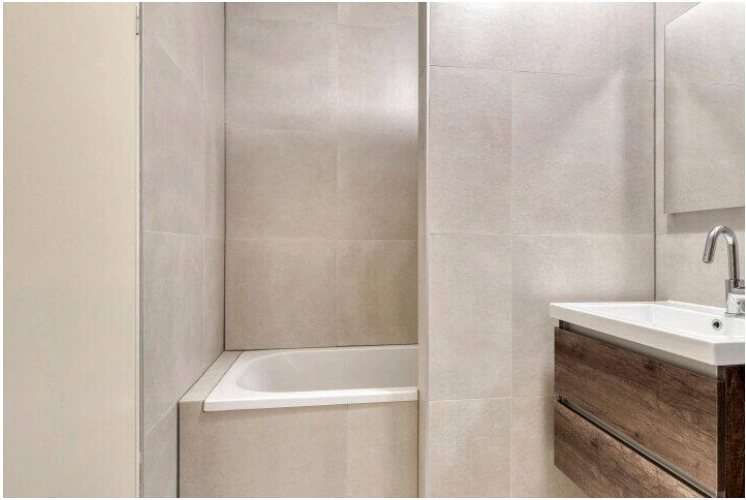


A map of the Lelystad area in the Netherlands, showing the Markermeer lake to the west. A red pin marks the location of Archipel 26 17, 8224 GX Lelystad. The map includes labels for various towns and roads. Towns shown include Lelystad, Almere, Dronten, and Biddinghuizen. Roads shown include the A6, N307, N701, N702, N705, N706, N707, N710, N711, N712, N713, N716, N718, N719, N720, N721, N722, N723, N724, N725, N726, N727, N728, N729, N730, N731, N732, N733, N734, N735, N736, N737, N738, N739, N740, N741, N742, N743, N744, N745, N746, N747, N748, N749, N750, N751, N752, N753, N754, N755, N756, N757, N758, N759, N760, N761, N762, N763, N764, N765, N766, N767, N768, N769, N770, N771, N772, N773, N774, N775, N776, N777, N778, N779, N780, N781, N782, N783, N784, N785, N786, N787, N788, N789, N790, N791, N792, N793, N794, N795, N796, N797, N798, N799, N800, N801, N802, N803, N804, N805, N806, N807, N808, N809, N810, N811, N812, N813, N814, N815, N816, N817, N818, N819, N820, N821, N822, N823, N824, N825, N826, N827, N828, N829, N830, N831, N832, N833, N834, N835, N836, N837, N838, N839, N840, N841, N842, N843, N844, N845, N846, N847, N848, N849, N850, N851, N852, N853, N854, N855, N856, N857, N858, N859, N860, N861, N862, N863, N864, N865, N866, N867, N868, N869, N870, N871, N872, N873, N874, N875, N876, N877, N878, N879, N880, N881, N882, N883, N884, N885, N886, N887, N888, N889, N890, N891, N892, N893, N894, N895, N896, N897, N898, N899, N900, N901, N902, N903, N904, N905, N906, N907, N908, N909, N910, N911, N912, N913, N914, N915, N916, N917, N918, N919, N920, N921, N922, N923, N924, N925, N926, N927, N928, N929, N930, N931, N932, N933, N934, N935, N936, N937, N938, N939, N940, N941, N942, N943, N944, N945, N946, N947, N948, N949, N950, N951, N952, N953, N954, N955, N956, N957, N958, N959, N960, N961, N962, N963, N964, N965, N966, N967, N968, N969, N970, N971, N972, N973, N974, N975, N976, N977, N978, N979, N980, N981, N982, N983, N984, N985, N986, N987, N988, N989, N990, N991, N992, N993, N994, N995, N996, N997, N998, N999, N1000. The map also shows the A6, A27, A28, and A29 roads. The location of Archipel 26 17 is marked with a red pin. The map is titled 'Archipel 26 17' and 'Archipel 26 17, 8224 GX Lelystad'. There is a 'Directions' button and a 'View larger map' link. The map data is from 2025 GeoBasis-DE/BKG (©2009), Google. There is a 'Report a map error' link.

Map data ©2025 GeoBasis-DE/BKG (©2009), Google [Report a map error](#)



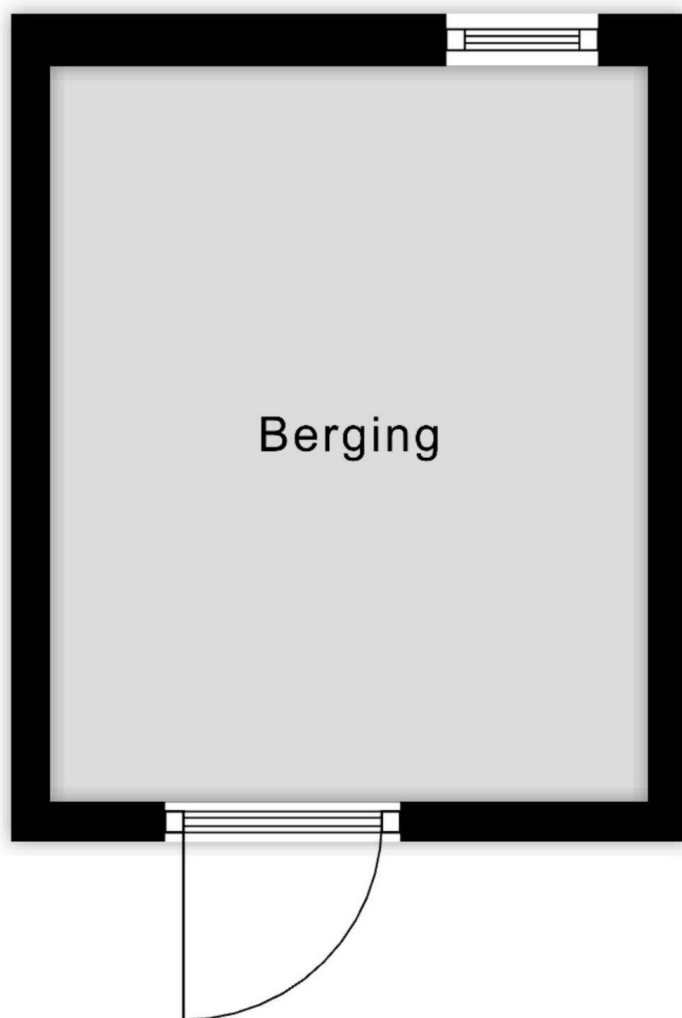






Aan de plattegronden kunnen geen rechten worden ontleend
© Zibber www.zibber.nl

2.27 m



2.80 m

Aan de plattegronden kunnen geen rechten worden ontleend
© Zibber www.zibber.nl

Archipel 26 17

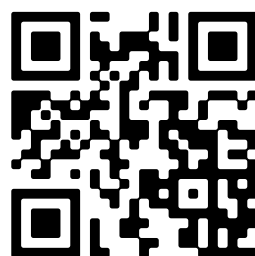
www.archipel26-17.nl



ANTON Makelaardij

Het Ravelijn 1
8233 BR, Lelystad

www.antonmakelaardij.nl
0320-220108



Scan Mij!