

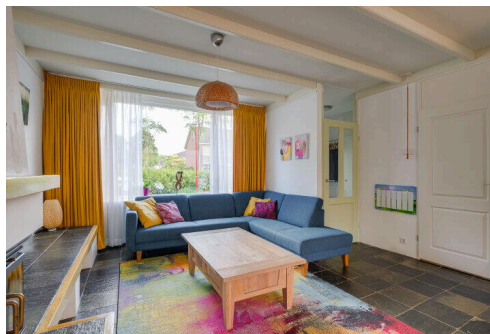
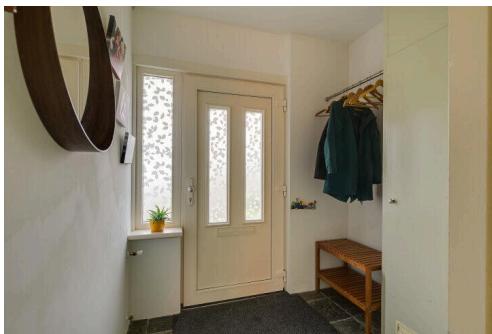
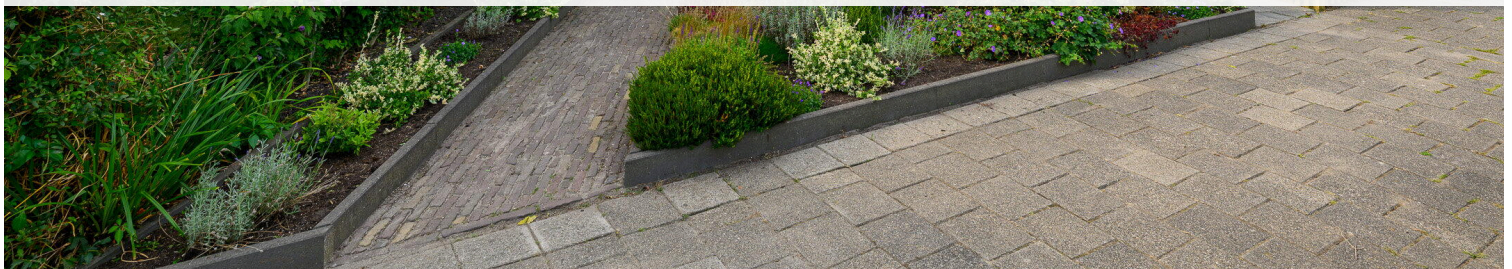
Zoetermeer

Leiwater 95 | Vraagprijs € 495.000 k.k.



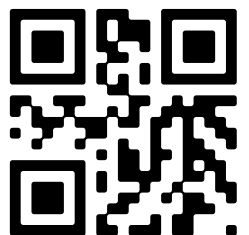
BESCHIKBAAR

WWW.LEIWATER95.NL



Type object:	Eindwoning
Bouwjaar:	1974
Woonoppervlakte:	143 m ²
Perceeloppervlakte:	165 m ²
Inhoud:	507 m ³
Aantal kamers:	7 kamers (6 slaapkamers)
Website:	www.leiwater95.nl


KLEURRIJK
MAKELAARS.NL



www.kleurrijkmakelaars.nl | 079 - 203 3059

Omschrijving

Leiwater 95, 2715 BB Zoetermeer

In de groene en kindvriendelijke wijk Meerzicht staat deze ruime hoekwoning die dankzij de hoekligging en het royale aantal kamers veel wooncomfort biedt. Met zes slaapkamers is er volop ruimte voor een groot gezin, het inrichten van een thuiswerkplek of juist een hobby- of logeerkamer. De woning beschikt daarnaast over een fijne tuin waar je veel privacy ervaart en energielabel A (Kunststofkozijnen aan de voorzijde en aluminiumkozijnen aan de achterzijde).

De ligging maakt het plaatje compleet. De woning bevindt zich aan een autovrije straat, wat zorgt voor rust en veiligheid voor spelende kinderen. Op loopafstand vind je het uitgestrekte Westerpark, een heerlijke plek om te wandelen, sporten of genieten van de natuur. Voor de dagelijkse boodschappen en andere voorzieningen ligt winkelcentrum Meerzicht vlakbij. Ook scholen, sportfaciliteiten en openbaar vervoer zijn eenvoudig bereikbaar en via de uitvalswegen ben je zo onderweg richting Den Haag, Rotterdam of Utrecht.

Indeling

Begane grond:

Via de entree met meterkast en toiletruimte kom je binnen in de woonkamer. Deze ruimte heeft een prettige indeling en is netjes afgewerkt, waardoor je hier direct een fijne leefomgeving ervaart. De open keuken bevindt zich aan de achterzijde en sluit mooi aan op de woonkamer. Deze is uitgerust met diverse inbouwapparatuur, waaronder een inductiekookplaat, vaatwasser (2024) en een koelkast. Vanuit de woonkamer heb je toegang tot de zonnige en verzorgde achtertuin, een fijne plek om te ontspannen of gezellig samen te komen.

1e etage:

Op de eerste etage geeft de overloop toegang tot drie slaapkamers en de badkamer. Zowel aan de voorzijde als aan de achterzijde bevindt zich een slaapkamer met een vaste kast, wat zorgt voor handige bergruimte. Alle kamers zijn verzorgd afgewerkt en bieden een prettige indeling.

De badkamer is zeer netjes uitgevoerd en beschikt over een apart ligbad, een aparte douche, een wastafel en een tweede toilet. Een complete en comfortabele ruimte om dagelijks te gebruiken.

2e etage

Op de tweede verdieping biedt de overloop toegang tot drie slaapkamers en een separate wasruimte. Twee van de slaapkamers liggen aan de voorzijde van de woning. Alle kamers zijn van prima formaat en bieden voldoende ruimte voor diverse gebruiksmogelijkheden. Vanuit deze etage is bovendien een ruime vliering te bereiken, ideaal om spullen op te bergen.

Bijzonderheden:

- Bouwjaar: 1974;
- Woonoppervlakte: 143 m²;
- Perceeloppervlakte: 165 m²;
- Energielabel: A;
- 12 zonnepanelen, 300 Wp;
- Kunststofkozijnen voor;
- Aluminium kozijnen achter;

- Cv-ketel Remeha Avanta 28C (2012);
- itgebouwde serre aansluitend op de woonkamer;
- Oplevering in overleg.

Interesse in deze woning? Schakel direct uw eigen NVM-aankoopmakelaar in.

Uw NVM-aankoopmakelaar komt op voor uw belang en bespaart u veel tijd, geld en zorgen.

Adressen van collega NVM-aankoopmakelaars in Leiderdorp vindt u op [Funda.nl](https://www.funda.nl).

Deze informatie is door ons met de nodige zorgvuldigheid samengesteld. Onzerzijds wordt echter geen enkele aansprakelijkheid aanvaard voor enige onvolledigheid, onjuistheid of anderszins, dan wel de gevolgen daarvan. Alle opgegeven maten en oppervlakten zijn indicatief.

Koopovereenkomst pas rechtsgeldig na ondertekening:

Een mondelinge overeenstemming tussen de particuliere verkoper en de particuliere koper is niet rechtsgeldig. Met andere woorden: er is geen koop. Er is pas sprake van een rechtsgeldige koop als de particuliere verkoper en de particuliere koper de koopovereenkomst hebben ondertekend. Dit vloeit voort uit artikel 7:2 Burgerlijk Wetboek. Een bevestiging van de mondelinge overeenstemming per e-mail of een toegestuurd concept van de koopovereenkomst wordt overigens niet gezien als een 'ondertekende koopovereenkomst'.

Kenmerken

Vraagprijs:	€ 495.000 k.k.
Aanvaarding:	In overleg

Bouw

Object type:	Eengezinswoning, eindwoning
Soort bouw:	Bestaande bouw
Bouwjaar:	1974
Soort dak:	Zadeldak

Oppervlakte en inhoud

Woonoppervlakte:	143 m²
Perceeloppervlakte:	165 m²
Inhoud:	507 m³
Overige inpandige ruimte:	7 m²

Indeling

Aantal kamers:	7 kamers (6 slaapkamers)
Aantal badkamers:	1 badkamer
Badkamervoorzieningen:	Ligbad, toilet, wastafel, wastafelmeubel, inloopdouche
Aantal woonlagen:	3 woonlagen
Voorzieningen:	Mechanische ventilatie, tv-kabel, buitenzonwering, schuifpui, dakraam, glasvezel kabel, zonnepanelen

Energie

Energielabel:	A
Isolatie:	Dakisolatie, muurisolatie, vloerisolatie, dubbel glas, volledig geïsoleerd
Verwarming:	Cv-ketel
Warm water:	Cv-ketel
Cv ketel:	Remeha avanta 28c combiketel gas gestookt uit 2012 (eigendom)

Buitenruimte

Ligging:	Aan rustige weg, in woonwijk
----------	------------------------------

Tuin:	Achtertuint, voortuint, zijtuint
Achtertuint:	53 m² (7 meter diep en 7.6 meter breed)
Ligging tuint:	Gelegen op het zuidwesten en bereikbaar via achterom

Bergruimte

Schuur berging:	Aangebouwd hout
Voorzieningen schuur:	Voorzien van elektra
Soort parkeergelegenheid:	Openbaar parkeren

Garage

Soort garage:	Geen garage
---------------	-------------

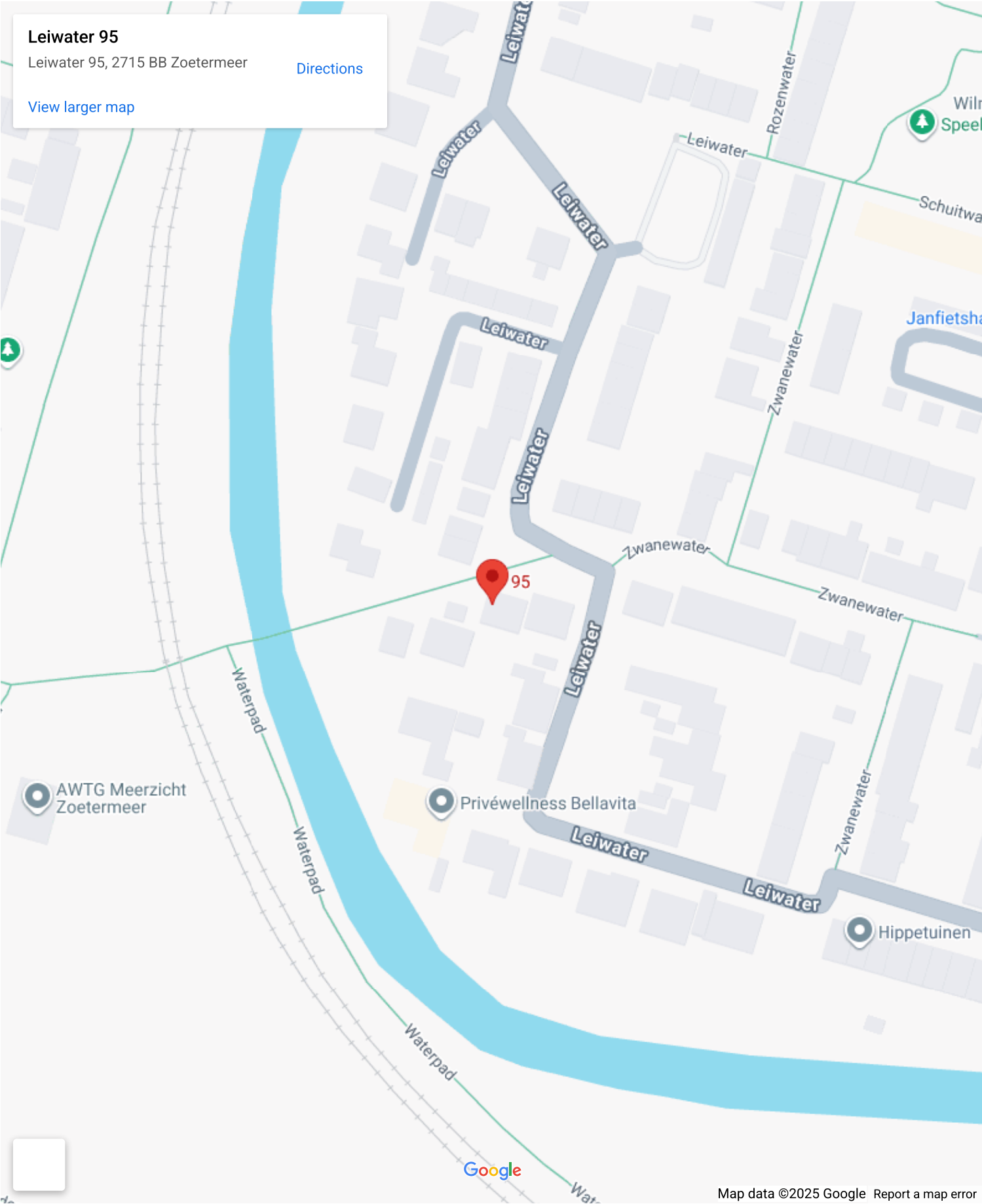
Op de kaart

Leiwater 95

Leiwater 95, 2715 BB Zoetermeer

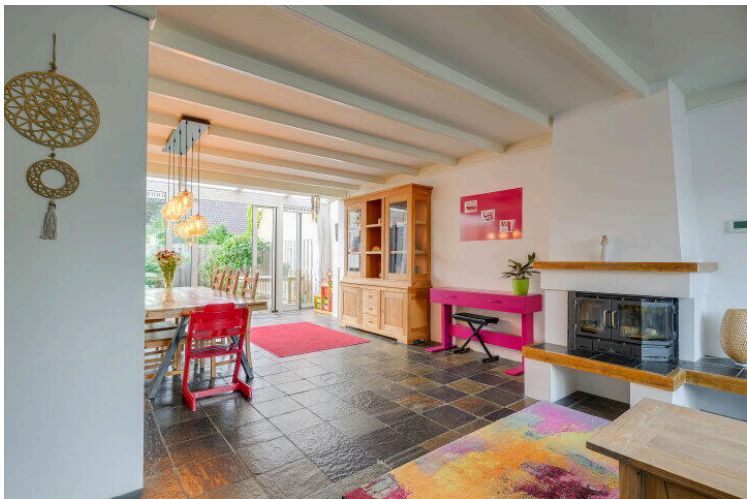
[Directions](#)

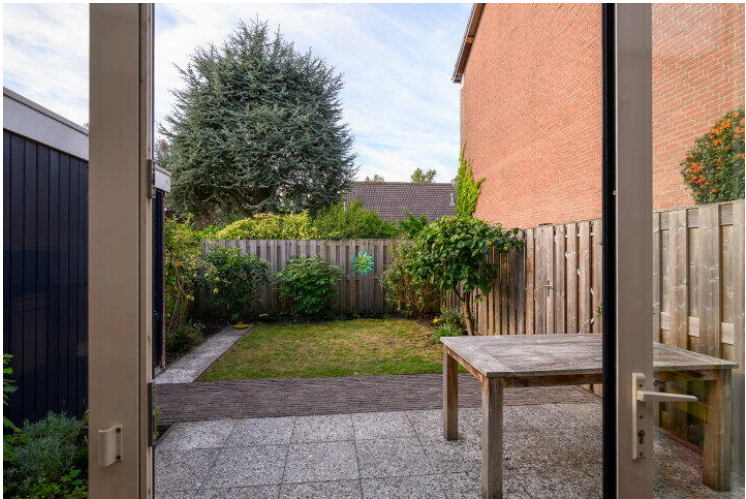
[View larger map](#)

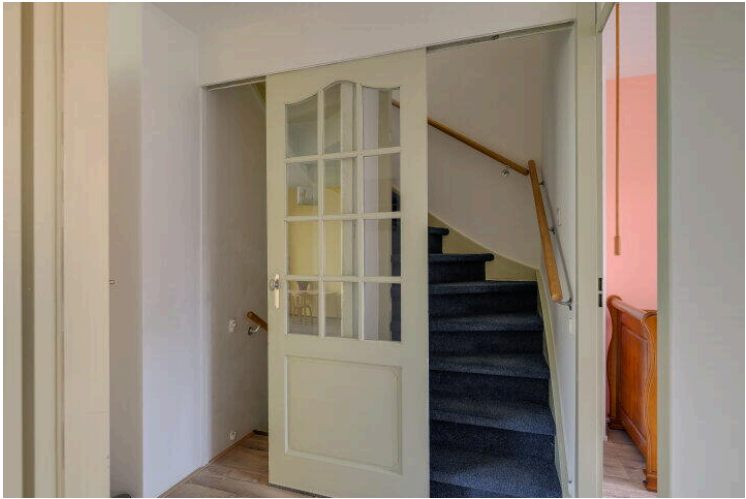


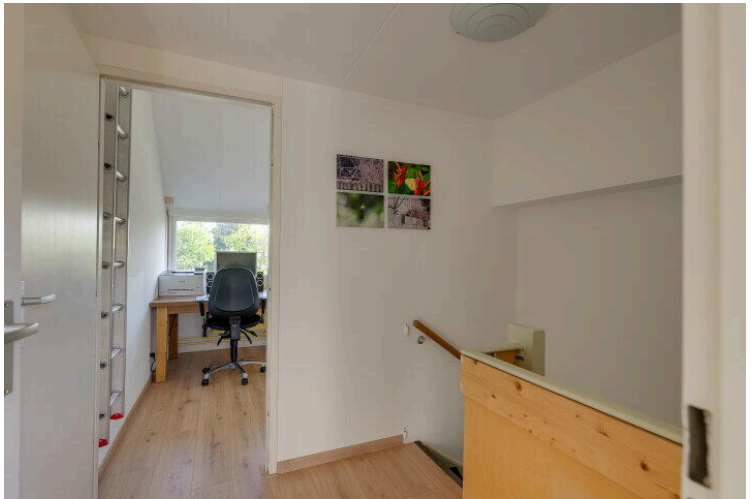
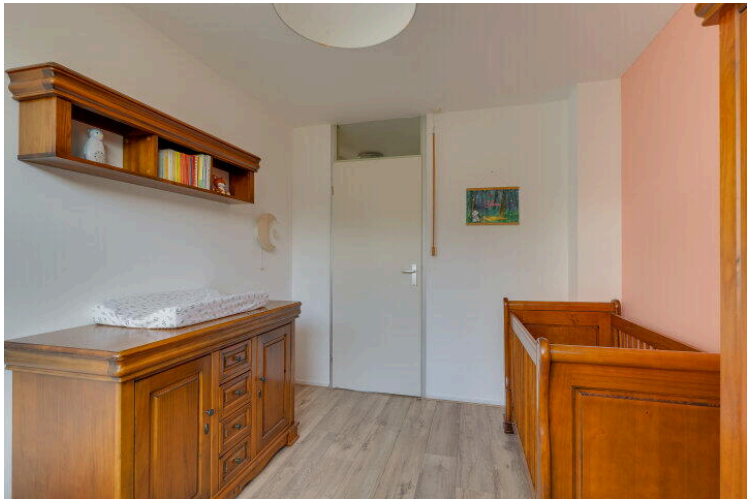
The map displays a residential area in Zoetermeer, Netherlands. A red pin marks the location of Leiwater 95. The street network includes Leiwater, Zwanewater, and Waterpad. A large blue canal runs along the left side of the map. Several points of interest are labeled, including AWTG Meerzicht Zoetermeer, Privéwellness Bellavita, Hippetuinen, and Janfiets. The Google logo is visible at the bottom center, and map data is attributed to ©2025 Google.

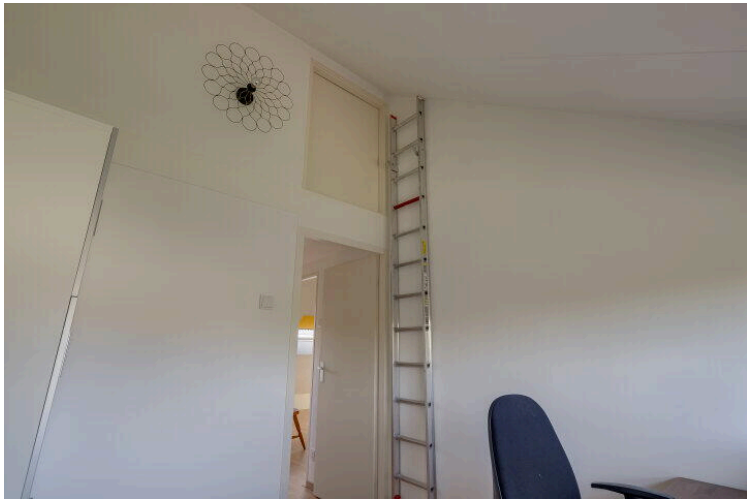
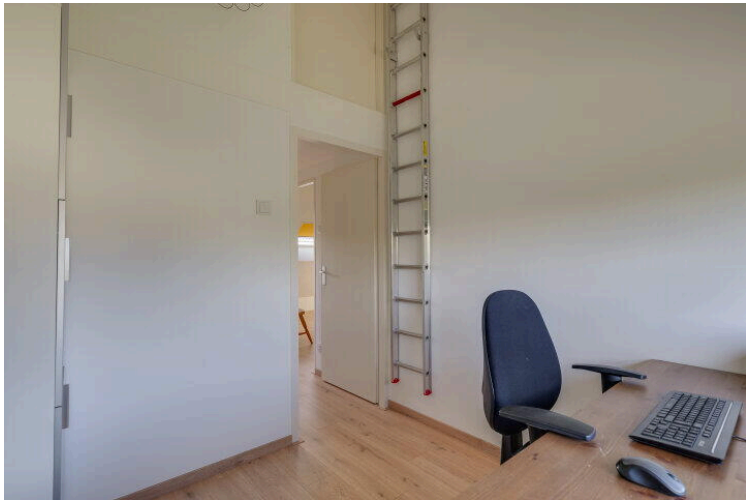
A detailed map of the Leiden area in the Netherlands. The map shows the city of Leiden, the city of The Hague (Den Haag), and the city of Rotterdam. A red pin marks the location of Leiwat 95, which is situated in the Leiden area, near the city center. The map includes various roads, including the A4, A12, A13, A15, A16, A20, and A29. It also shows the location of the Rotterdam The Hague Airport and the UNESCO Werelderfgoed Kinderdijk. The map is sourced from Google Maps, with data from 2025.











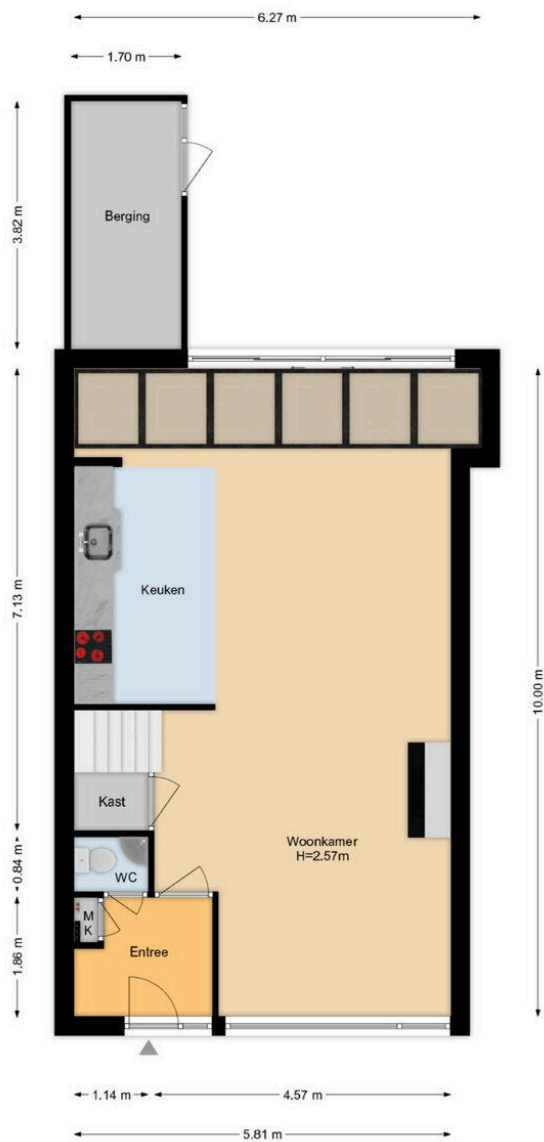


Leiwater 95 Zoetermeer
Situatie



De plattegronden zijn geproduceerd voor promotionele doeleinden en ter indicatie.
Aan de plattegronden kunnen geen rechten worden ontleend.
www.woonkeur365.nl

Leiwater 95 Zoetermeer
Begane Grond



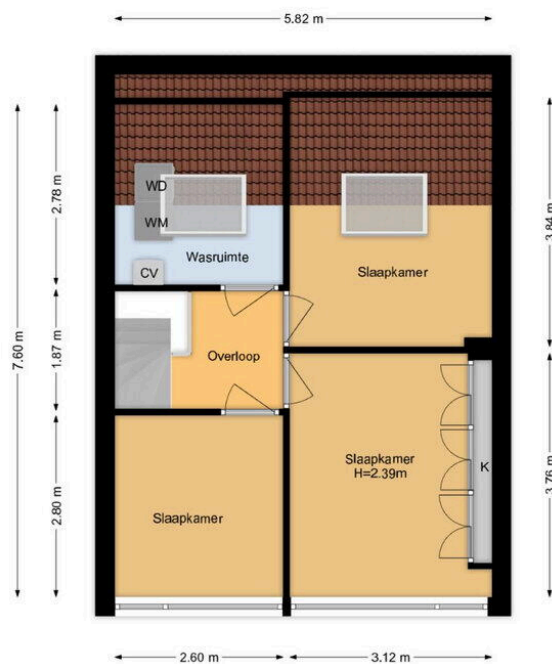
De plattegronden zijn geproduceerd voor promotionele doeleinden en ter indicatie.
Aan de plattegronden kunnen geen rechten worden ontleend.
www.woonkeur365.nl

**Leiwater 95 Zoetermeer
1e Etage**



De plattegronden zijn geproduceerd voor promotionele doeleinden en ter indicatie.
Aan de plattegronden kunnen geen rechten worden ontleend.
www.woonkeur365.nl

Leiwater 95 Zoetermeer
2e Etage



De plattegronden zijn geproduceerd voor promotionele doeleinden en ter indicatie.
Aan de plattegronden kunnen geen rechten worden ontleend.
www.woonkeur365.nl

Leiwater 95

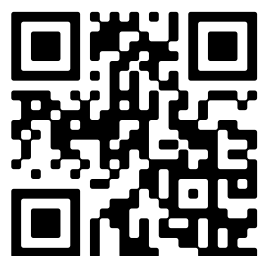
www.leiwater95.nl



Kleurrijk NVM makelaars & taxateurs

Willem Dreeslaan 214
2729NJ, Zoetermeer

www.kleurrijkmakelaars.nl
079 - 203 3059



📱 Scan Mij!