

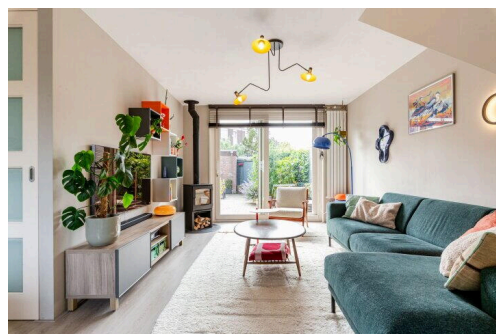
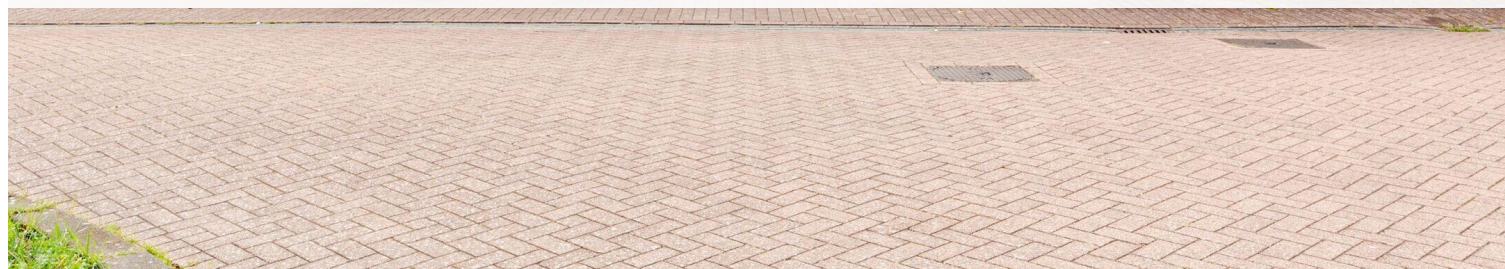
# Lelystad

Jol 15 16 | Vraagprijs € 325.000 k.k.



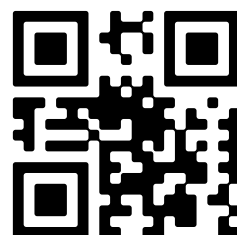
## BESCHIKBAAR

[WWW.JOL15-16.NL](http://WWW.JOL15-16.NL)



<b>Type object:</b>	Tussenwoning
<b>Bouwjaar:</b>	1980
<b>Woonoppervlakte:</b>	93 m <sup>2</sup>
<b>Perceeloppervlakte:</b>	159 m <sup>2</sup>
<b>Inhoud:</b>	305 m <sup>3</sup>
<b>Aantal kamers:</b>	4 kamers (3 slaapkamers)
<b>Website:</b>	<a href="http://www.jol15-16.nl">www.jol15-16.nl</a>

 **Buisman Makelaars**  
*Wij zorgen dat u zich thuis voelt*



# Omschrijving

**Jol 15 16, 8243 ER Lelystad**

Op loopafstand van buurtwinkelcentrum, park en diverse (basis)scholen bieden wij van Buisman Makelaars u deze keurige ééngezinswoning met een riante zonnige achtertuin op het zuid/oosten aan. Deze fijne woning met PARKEERGELEGENHEID op EIGEN TERREIN, is afgewerkt met KUNSTSTOF KOZIJNEN en beschikt onder meer over een speels ingedeelde woonkamer, moderne keuken met diverse inbouwapparatuur, DRIE slaapkamers op de eerste verdieping en een fraaie badkamer.

Bent u op zoek naar een woning met een centrale ligging, alle gewenste en benodigde voorzieningen op loop-fietsafstand én eigenlijk direct te betrekken? Maak dan via ons kantoor, eventueel via uw NVM-aankoopmakelaar, een afspraak om deze heerlijke woning te bezichtigen.

## Indeling

Begane grond: Entree; hal, toilet met fonteintje en de meterkast; speels ingedeelde "doorzon" woonkamer met een houtkachel alsmede een schuifpui naar de achtertuin; aan de voorzijde voldoende ruimte voor de eethoek en aangrenzend de separate, in lichte kleurstelling uitgevoerde keuken (2017) welke is voorzien van de navolgende inbouw apparatuur: 4 pits gaskookplaat, afzuigschouw, volledig geïntegreerde vaatwasser (2023), koel/vriescombinatie (2021), een combi oven/magnetron (2021) en opstelling van de c.v. installatie.

De begane grond is voorzien van een in lichte kleurstelling uitgevoerde laminaatvloer in de woonkamer. De hal en keuken zijn voorzien van een plavuizen vloer.

Eerste verdieping: Overloop, drie slaapkamers van respectievelijk circa 16,3 / 10 en 8,8m<sup>2</sup>; modern betegelde badkamer (2018), welke is voorzien van een separate douchehoek, wastafelmeubel, de wasmachine en droger aansluiting, een dakraam voor ventilatie en daglichttoetreding en een tweede toilet (vrijhangend). Ook deze verdieping is voorzien van een laminaatvloer.

Tuin: De ongeveer 11 meter diepe achtertuin is op het zuidoosten gelegen en is grotendeels voorzien van bestrating, een vrijstaande stenen berging, deels houten- en deels groene erfafscheiding, beplanting en een achterom. Aan de voorzijde heeft u door het ontbreken van directe overburen een heerlijk vrij uitzicht. Parkeren doet u op eigen terrein.

Prijs: € 325.000,00 kosten koper

Aanvaarding: in overleg.

## Bijzonderheden:

- Bouwjaar: 1980
- Woonoppervlak: 93m<sup>2</sup>
- Inhoud: 305m<sup>3</sup>
- Externe bergruimte: 7m<sup>2</sup>
- Perceeloppervlak: 159m<sup>2</sup> eigen grond
- De woning is volledig voorzien van kunststof kozijnen en HR++ beglazing
- In 2021 is de groepenkast vervangen
- Screens aan de voor- en achterzijde op alle ramen, met afstandsbediening
- In 2022 zijn de gevels en de begane grondvloer geïsoleerd
- De achtertuin is op het zuid/oosten gesitueerd
- Parkeergelegenheid op eigen terrein voor de woning

- De platte dakbedekking van de woning is in 2023 (geschikt voor zonnepanelen)- en van de berging in 2021 vernieuwd
- In 2021 zijn op de eerste etage alle cv leidingen in de vloer weggewerkt en de radiatoren vernieuwd
- Speelgelegenheid voor uw kinderen "om de hoek"
- CV: Remeha, bouwjaar: 2010, eigendom
- Basisscholen, speelveld en diverse voorzieningen op loopafstand
- Energielabel: A, geldig tot 2 juni 2035.
- De gepubliceerde informatie is indicatief en toegepaste maten betreffen circa maten waaraan nadrukkelijk geen rechten kunnen worden ontleend.

Deze woning bezichtigen? Neem dan, eventueel via uw eigen NVM-aankoopmakelaar, contact met ons op.

## Kenmerken

Vraagprijs:	€ 325.000 k.k.
Aanvaarding:	In overleg

## Bouw

Object type:	Eengezinswoning, tussenwoning
Soort bouw:	Bestaande bouw
Bouwjaar:	1980
Soort dak:	Plat dak bedekt met bitumineuze dakbedekking

## Oppervlakte en inhoud

Woonoppervlakte:	93 m²
Perceeloppervlakte:	159 m²
Inhoud:	305 m³
Externe berguimte:	7 m²

## Indeling

Aantal kamers:	4 kamers (3 slaapkamers)
Aantal badkamers:	1 badkamer en 1 apart toilet
Badkamervoorzieningen:	Douche, toilet, wastafel, en wastafelmeubel
Aantal woonlagen:	2 woonlagen
Voorzieningen:	Buitenzonwering, glasvezelkabel, en TV kabel

## Energie

Energielabel:	A
Isolatie:	Dubbel glas, muurisolatie en vloerisolatie
Verwarming:	Cv-ketel en houtkachel
Warm water:	Cv-ketel
Cv ketel:	Remeha (gas gestookt combiketel uit 2010, eigendom)

## Buitenruimte

Ligging:	Beschutte ligging en in woonwijk
Tuin:	Achtertuin en voortuin
Achtertuin:	77 m² (12,00 meter diep en 6,40 meter breed)

Ligging tuin:

Gelegen op het zuidoosten bereikbaar via achterom

**Bergruimte**

Schuur berging:	Vrijstaande stenen berging
Voorzieningen schuur:	Elektra
Soort parkeergelegenheid:	Op eigen terrein en openbaar parkeren

**Garage**

Soort garage:	Parkeerplaats
---------------	---------------



# Op de kaart

Jol 15 16

Jol 15 16, 8243 ER Lelystad

Directions

View larger map

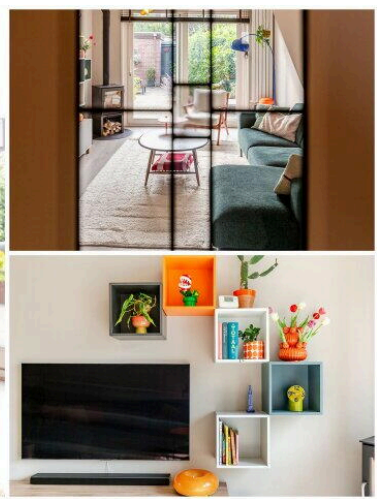
This is a Google Maps view of a residential area in Lelystad, The Netherlands. The map is centered on a red location pin on Jol 15. The street network is dense, with many streets labeled 'Jol' followed by a number (e.g., Jol 10, Jol 11, Jol 12, Jol 13, Jol 14, Jol 15, Jol 16, Jol 17, Jol 18, Jol 19, Jol 37). A light blue canal runs horizontally across the middle of the map. Several businesses and landmarks are marked with icons and labels: 'Tegelzettersbedrijf Lazara' (tile setter), 'Hans Parma B.V.' (business), 'Taxi Aldendorff' (taxi), 'Hairstudio Monique & Roos' (hair salon), 'Jip Meubelen' (furniture store), 'Scootmobiel' (scooter), 'Carplayspecialist.nl' (car audio specialist), 'Gepetto Pizzeria Pizza' (pizzeria), 'Rose Garden Chinese' (Chinese restaurant), 'Bij Bosshardt Lelystad - Leger des Heils' (church), and 'Tandzorg op Maat Lelystad' (dentist). The Google logo is visible in the bottom left corner of the map area.

Map data ©2025 Google Report a map error

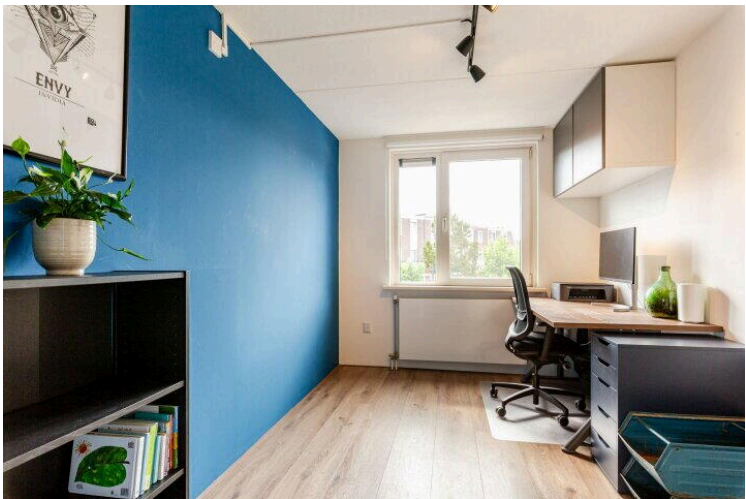
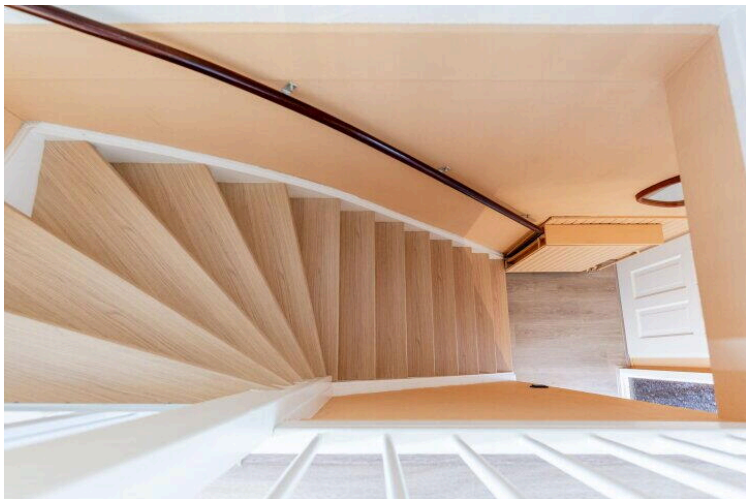
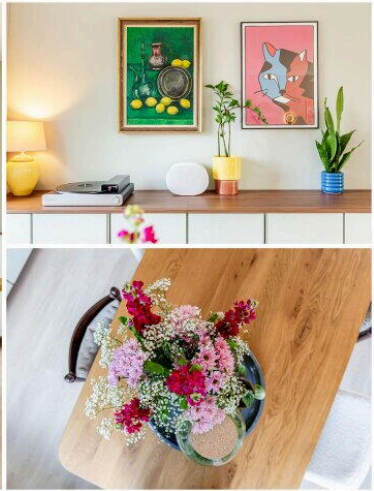
# Op de kaart



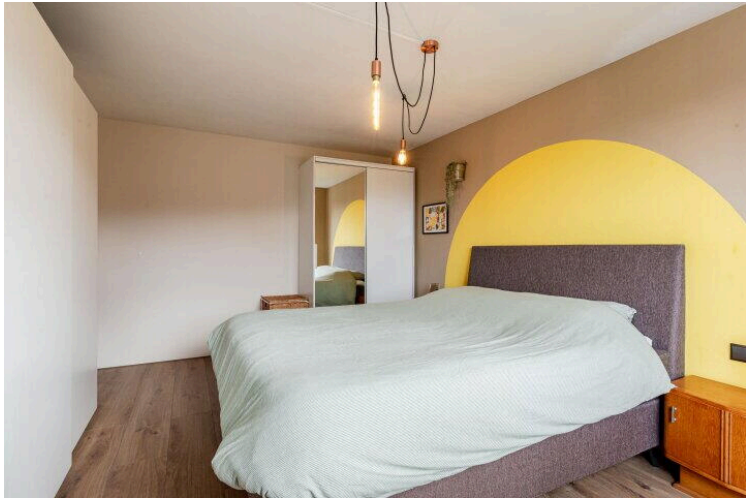




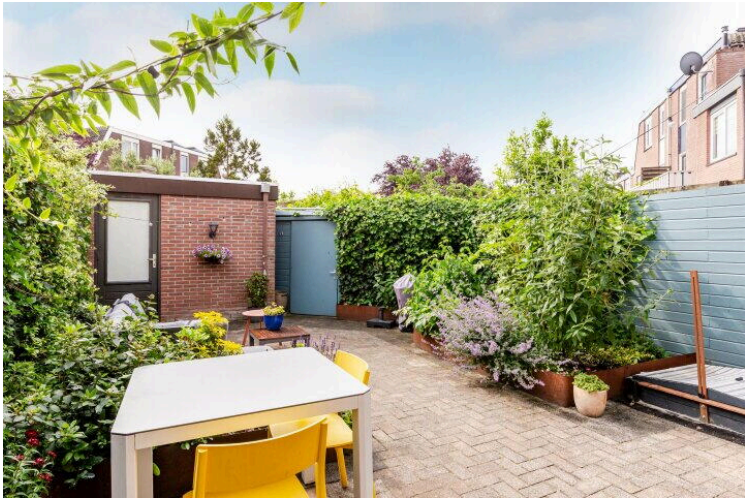














**Jol 15 16**

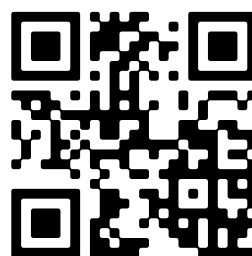
[www.jol15-16.nl](http://www.jol15-16.nl)



## **Buisman Makelaars**

Zilverparkkade 15  
8232 WJ, Lelystad

[www.buismanmakelaars.nl](http://www.buismanmakelaars.nl)  
0320 - 202 040



📱 Scan Mij!