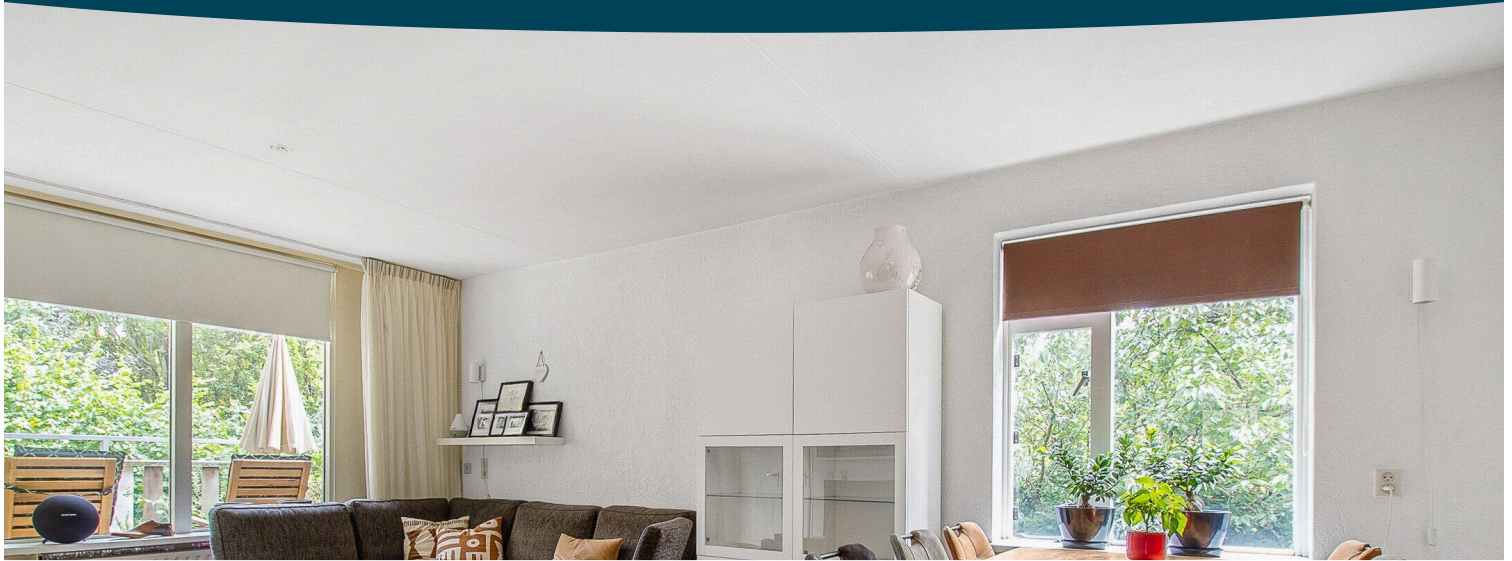


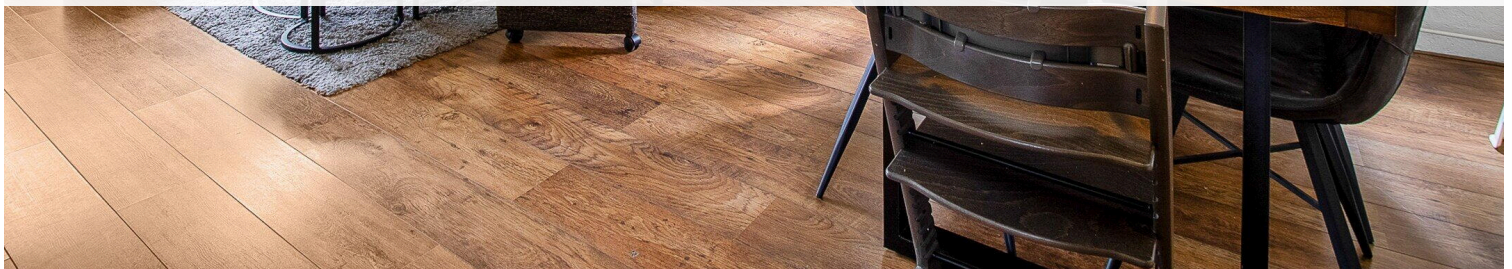
Zoetermeer

Marsmanhove 116 | Vraagprijs € 285.000 k.k.



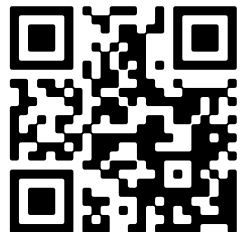
BESCHIKBAAR

WWW.MARSMANHOVE116.NL



Type object: Maisonnette, appartement
Bouwjaar: 1978
Woonoppervlakte: 79 m²
Inhoud: 268 m³
Aantal kamers: 4 kamers (2 slaapkamers)
Website: www.marsmanhove116.nl

KLEURRIJK
MAKELAARS.NL



www.kleurrijkmakelaars.nl | 079 - 203 3059

Omschrijving

Marsmanhove 116, 2726 CS Zoetermeer

In de wijk Buytenwegh is deze maisonnette gelegen, een woning met een praktische indeling en een ruim balkon op het zuiden. Met drie kamers, waaronder twee slaapkamers, biedt dit appartement een comfortabele woonruimte die goed aansluit bij uiteenlopende woonwensen.

De ligging is bijzonder prettig. Op korte afstand bevindt zich winkelcentrum Buytenwegh, waar u terecht kunt voor uw dagelijkse boodschappen. Ook het Stadshart met een breed scala aan winkels, horeca en culturele voorzieningen is snel bereikbaar. Daarnaast zijn er in de directe omgeving diverse voorzieningen zoals scholen, sportfaciliteiten en openbaar vervoer, waardoor u hier centraal en toch rustig woont.

Indeling

3e (woon)verdieping:

Op de derde etage komt u via de entree de woning binnen, waar zich direct een meterkast en een separate toiletruimte bevinden. Vanuit de entree loopt u door naar de lichte woonkamer, die dankzij de brede raampartijen een prettige en open sfeer heeft. Vanuit de woonkamer is er toegang tot het ruime balkon op het zuiden, waar u de hele dag door van de zon kunt genieten.

Aan de voorzijde van de woning ligt de halfopen keuken, die praktisch is ingedeeld en een fijn uitzicht biedt over de straatzijde. Daarnaast beschikt deze verdieping over een ruime bergkast, ideaal voor extra opbergruimte.

4e (slaap)verdieping:

Via de overloop zijn twee slaapkamers bereikbaar, beide van goed formaat en daardoor prettig in gebruik. Daarnaast is er een praktische berging met aansluitingen voor de wasmachine en droger. De badkamer is netjes en uitgerust met een ligbad, inloopdouche, wastafel en toilet.

Wetenswaardig:

- Bouwjaar: 1978;
- Woonoppervlak van 79 m²;
- Energielabel C;
- Berging in onderbouw;
- Ruim voldoende openbare parkeergelegenheid;
- Actieve VVE: maandelijkse bijdrage € 150,51
- Scholen en winkels op loopafstand;
- Openbaar vervoer op loopafstand;
- Oplevering in overleg;

Interesse in deze woning? Schakel direct uw eigen NVM-aankoopmakelaar in.

Uw NVM-aankoopmakelaar komt op voor uw belang en bespaart u veel tijd, geld en zorgen.

Adressen van collega NVM-aankoopmakelaars in Zoetermeer vindt u op [Funda.nl](https://www.funda.nl).

Deze informatie is door ons met de nodige zorgvuldigheid samengesteld. Onzerzijds wordt echter geen enkele aansprakelijkheid aanvaard voor enige onvolledigheid, onjuistheid of anderszins, dan wel de gevolgen daarvan. Alle opgegeven maten en oppervlakten zijn indicatief.

Koopovereenkomst pas rechtsgeldig na ondertekening:

Een mondelinge overeenstemming tussen de particuliere verkoper en de particuliere koper is niet rechtsgeldig. Met andere woorden: er is geen koop. Er is pas sprake van een rechtsgeldige koop als de particuliere verkoper en de particuliere koper de koopovereenkomst hebben ondertekend.

Dit vloeit voort uit artikel 7:2 Burgerlijk Wetboek. Een bevestiging van de mondelinge overeenstemming per e-mail of een toegestuurd concept van de koopovereenkomst wordt overigens niet gezien als een 'ondertekende koopovereenkomst'.

Kenmerken

Vraagprijs:	€ 285.000 k.k.
Aanvaarding:	In overleg
Bijdrage vve:	€ 150.51 p/m

Bouw

Object type:	Maisonnette, appartement
Soort bouw:	Bestaande bouw
Bouwjaar:	1978
Soort dak:	Plat dak

Oppervlakte en inhoud

Woonoppervlakte:	79 m²
Inhoud:	268 m³
Externe bergruimte:	5 m²
Gebouwgebonden buitenruimte:	10 m²

Indeling

Aantal kamers:	4 kamers (2 slaapkamers)
Aantal badkamers:	1 badkamer
Badkamervoorzieningen:	Ligbad, douche, wastafel, wastafelmeubel
Aantal woonlagen:	2 woonlagen
Voorzieningen:	Mechanische ventilatie, tv-kabel, glasvezel kabel

Energie

Energielabel:	C
Isolatie:	Muurisolatie, vloerisolatie, dubbel glas
Verwarming:	Cv-ketel
Warm water:	Cv-ketel
Cv ketel:	Nefit proline combiketel gas gestookt uit 2016 (eigendom)

Buitenruimte

Ligging:	Aan rustige weg, in woonwijk
Balkon dakterras:	Balkon

Tuin:	Zonneterras
Ligging tuin:	Gelegen op het zuidwesten

Bergruimte

Schuur berging:	Box
Voorzieningen schuur:	Voorzien van elektra
Soort parkeergelegenheid:	Openbaar parkeren

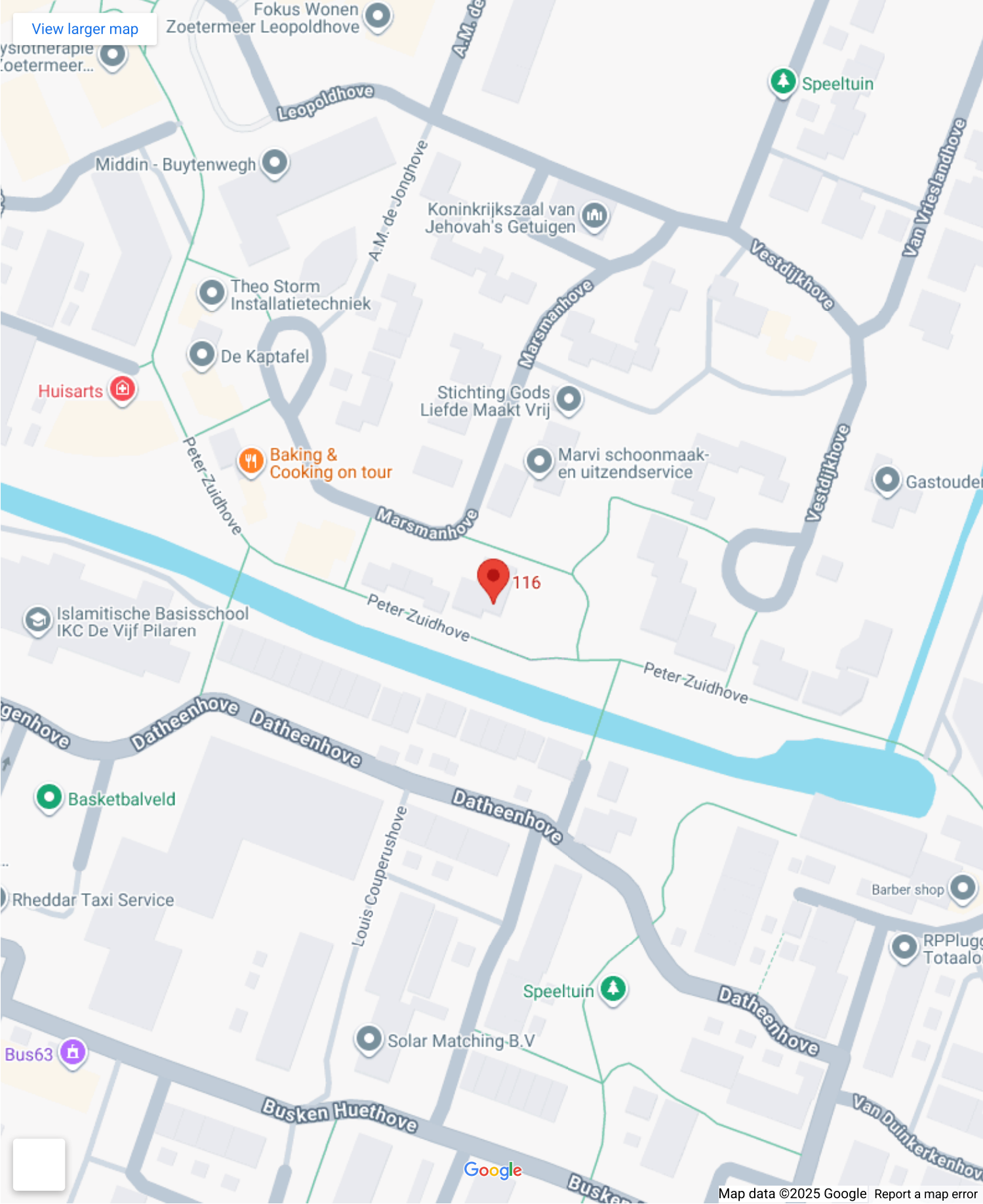
Garage

Soort garage:	Geen garage
---------------	-------------

VvE Checklist

Inschrijving kvk:	Ja
Jaarlijkse vergadering:	Ja
Periodieke bijdrage:	Ja, € 150.51 p/m
Reservefonds aanwezig:	Ja
Onderhoudsplan:	Ja
Opstalverzekering:	Ja

Op de kaart



Op de kaart

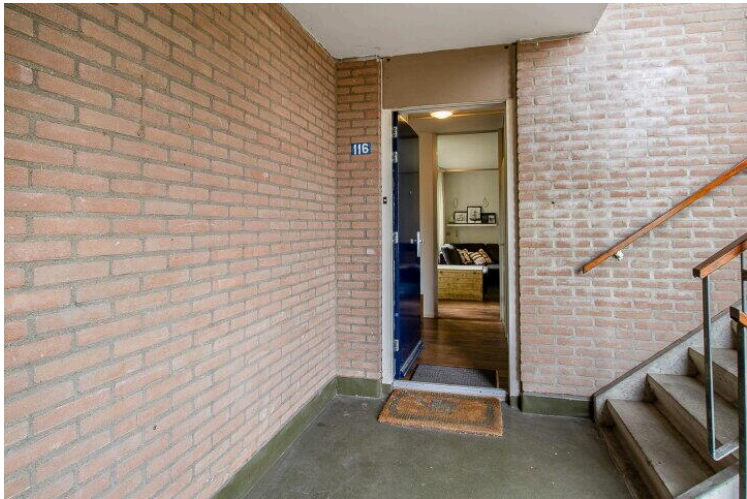
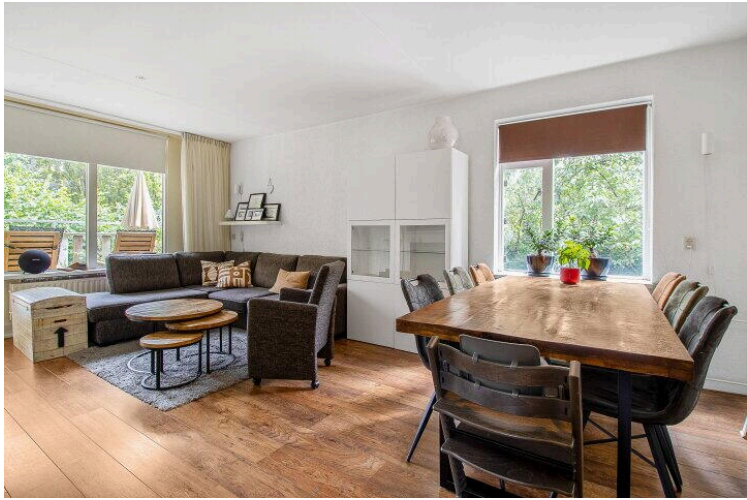
Marsmanhove 116

Marsmanhove 116, 2726 CS
Zoetermeer

[Directions](#)

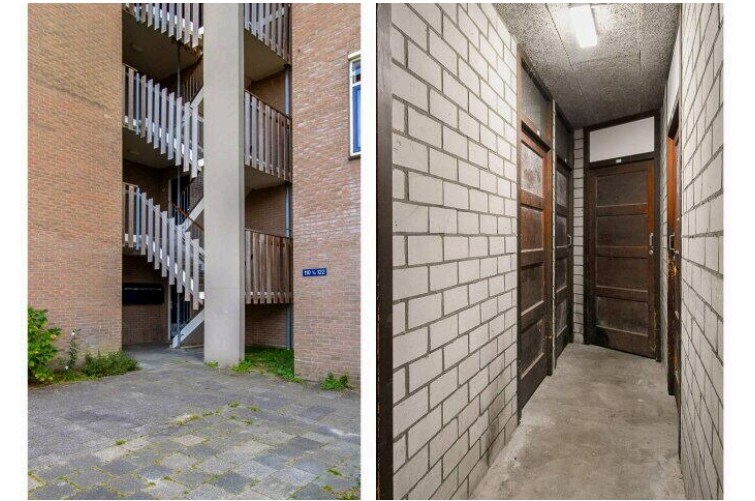
[View larger map](#)



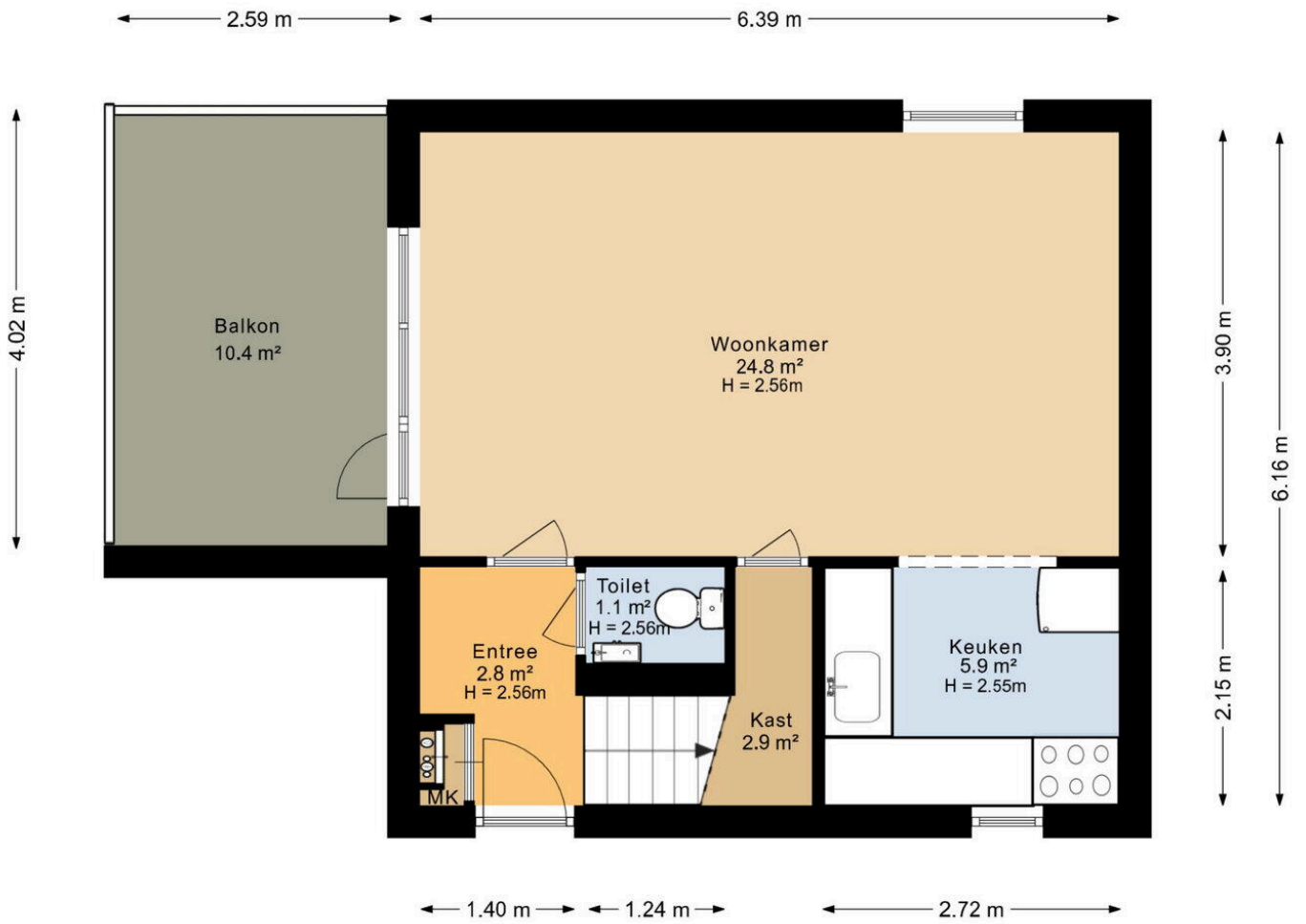


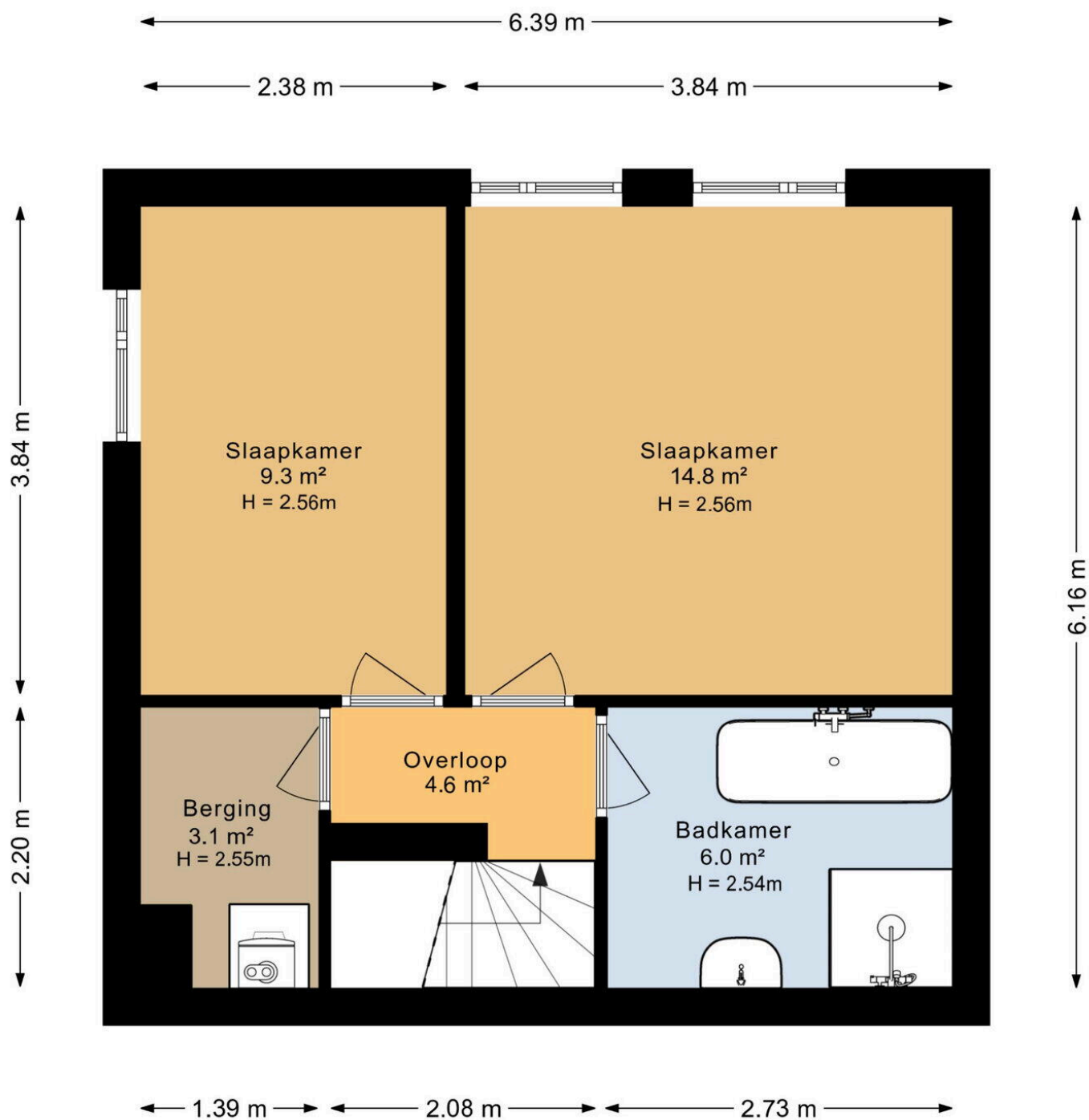












← 2.06 m →



↑ 2.64 m ↓

Marsmanhove 116

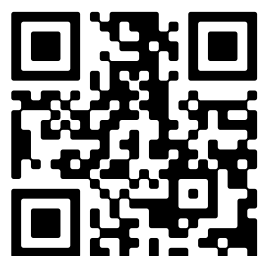
www.marsmanhove116.nl



Kleurrijk NVM makelaars & taxateurs

Willem Dreeslaan 214
2729NJ, Zoetermeer

www.kleurrijkmakelaars.nl
079 - 203 3059



📱 Scan Mij!