

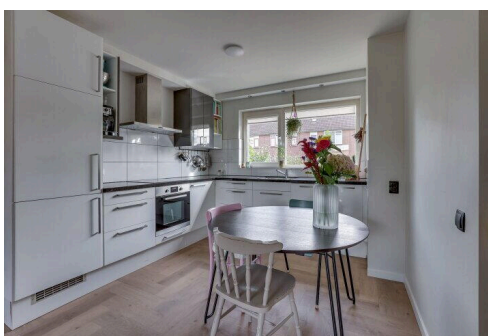
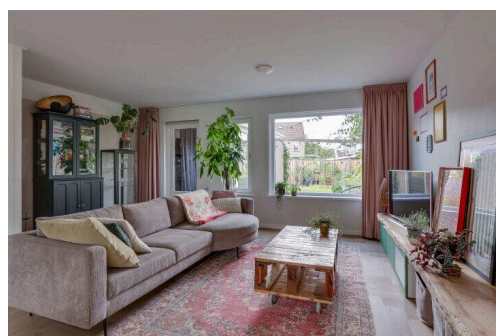
Hardenberg

Wilgenstuk 48 | Vraagprijs € 315.000 k.k.

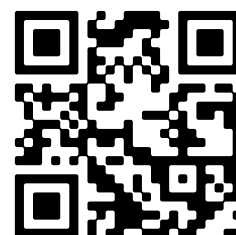


BESCHIKBAAR

WWW.WILGENSTUK48.NL



Type object: Tussenwoning
Bouwjaar: 1983
Woonoppervlakte: 104 m²
Perceeloppervlakte: 162 m²
Inhoud: 394 m³
Aantal kamers: 5 kamers (4 slaapkamers)
Website: www.wilgenstuk48.nl



www.hemmevantilburg.nl | 085 - 0603 626

Omschrijving

Wilgenstuk 48, 7772 JM Hardenberg

EIGEN WONINGWEBSITE

Deze woning beschikt over een eigen website met extra foto's, uitgebreide buurtinformatie en nog veel meer. Download de brochure en klik op de link om naar de website te gaan!

ROYAAL EN DUURZAAM WONEN IN DE BAALDER

In de populaire en kindvriendelijke wijk Baalder staat deze uitstekend onderhouden en instapklare tussenwoning. De woning is recent grotendeels verbouwd én verduurzaamd waardoor je hier zorgeloos kunt genieten van comfortabel wonen.

De lichte, tuingerichte woonkamer is voorzien van een moderne PVC-vloer en sluit naadloos aan op de open keuken, uitgerust met alle denkbare inbouwapparatuur. Vanuit de aangebouwde bijkeuken stap je zo de zonnige en ruime achtertuin met achterom in - ideaal voor gezinnen én liefhebbers van buitenleven.

Met vier slaapkamers en de mogelijkheid tot een vijfde slaapkamer is er volop ruimte voor een gezin en thuiswerkplek. De fraaie badkamer is recent vernieuwd. Daarnaast is de woning grondig verduurzaamd met onder andere kunststof kozijnen met HR++ beglazing, zonnepanelen, vloerisolatie en vloerverwarming.

De ligging is perfect: in de directe omgeving vind je onder andere speel- en sportvoorzieningen, meerdere basisscholen en zorginstellingen. Ook de bereikbaarheid en de verbinding met het centrum van Hardenberg zijn uitstekend.

HIGHLIGHTS

- Royale en instapklare eengezinswoning
- Gelegen in groene en ruim opgezette wijk Baalder
- Op loop- en fietsafstand van het centrum
- 4 Slaapkamers met de mogelijkheid tot een 5e slaapkamer
- Zonnige, ruime achtertuin met achterom
- Badkamer en toilet vernieuwd in 2023
- Begane grond en badkamer voorzien van vloerverwarming (2023)
- Vloerisolatie in 2024
- Kunststof kozijnen met HR++ beglazing geplaatst in 2025
- Waterontharder (2024)
- 7 Zonnepanelen (2023)

Een energiezuinige en instapklare woning op een geliefde locatie - volledig klaar voor de toekomst!

Kenmerken

Vraagprijs:	€ 315.000 k.k.
Aanvaarding:	In overleg

Bouw

Object type:	Eengezinswoning, tussenwoning
Soort bouw:	Bestaande bouw
Bouwjaar:	1983
Soort dak:	Zadeldak bedekt met pannen

Oppervlakte en inhoud

Woonoppervlakte:	104 m²
Perceeloppervlakte:	162 m²
Inhoud:	394 m³

Indeling

Aantal kamers:	5 kamers (4 slaapkamers)
Aantal badkamers:	1 badkamer en 1 apart toilet
Badkamervoorzieningen:	Dubbele wastafel, inloopdouche, toilet, vloerverwarming, en wastafelmeubel
Aantal woonlagen:	3 woonlagen
Voorzieningen:	Dakraam, glasvezelkabel, natuurlijke ventilatie, en zonnepanelen

Energie

Energielabel:	A
Isolatie:	Dakisolatie, hr-glas, muurisolatie en vloerisolatie
Verwarming:	Cv-ketel
Warm water:	Cv-ketel
Cv ketel:	Intergas hre 28/24 cw4 rf (gas gestookt combiketel uit 2012, eigendom)

Buitenruimte

Ligging:	Aan rustige weg en in woonwijk
Tuin:	Achtertuin en voortuin

Achtertuint:	84 m ² (14,00 meter diep en 6,00 meter breed)
--------------	--

Ligging tuin:	Gelegen op het noorden bereikbaar via achterom
---------------	--

Bergruimte

Schuur berging:	Aangebouwde stenen berging
-----------------	----------------------------

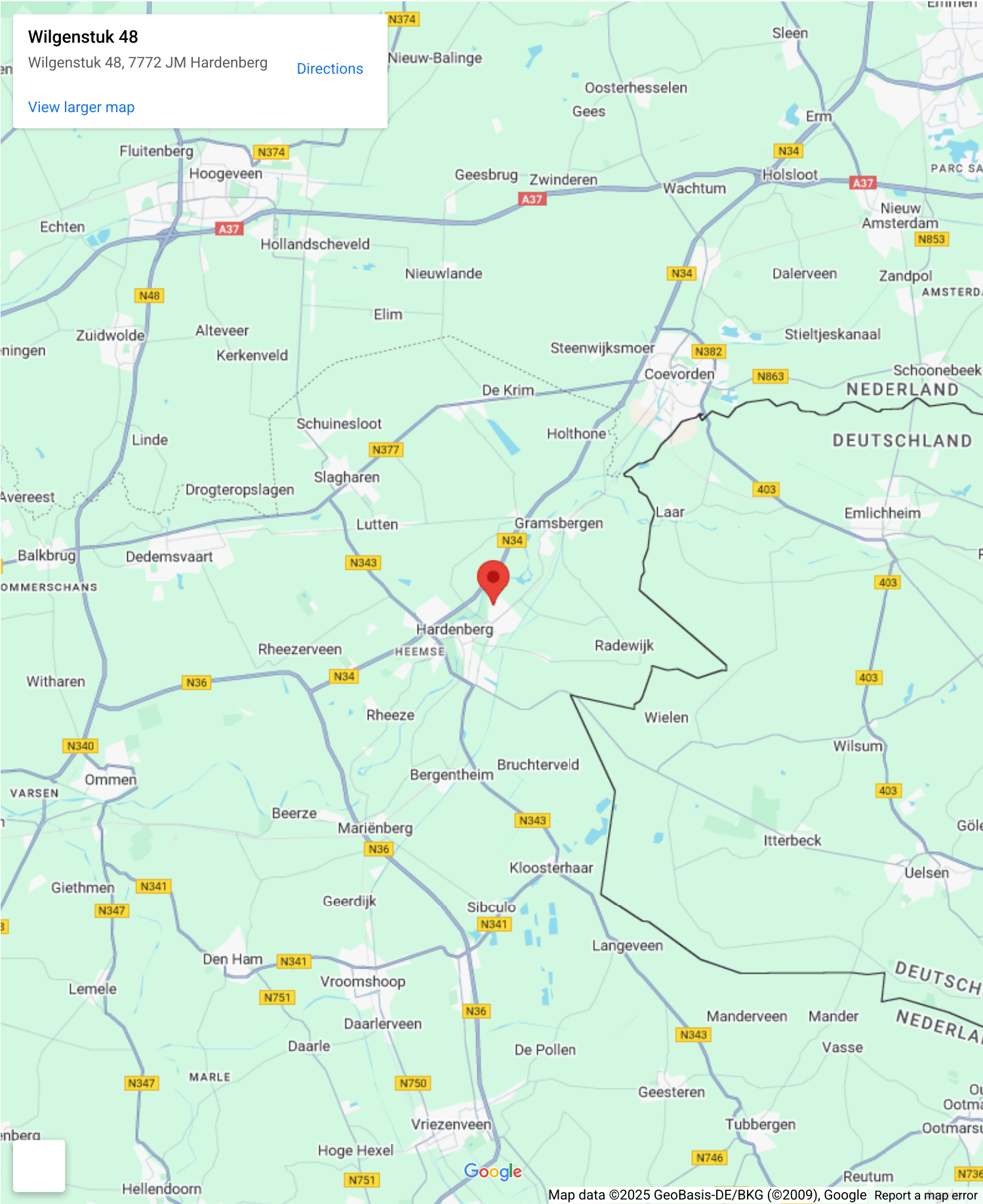
Voorzieningen schuur:	Elektra
-----------------------	---------

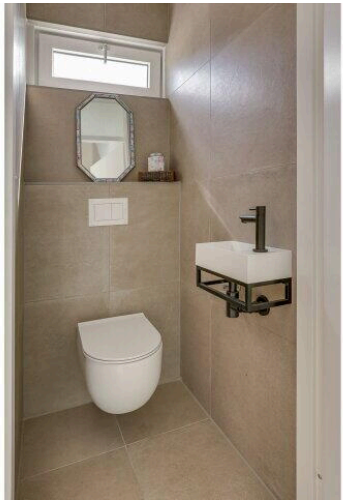
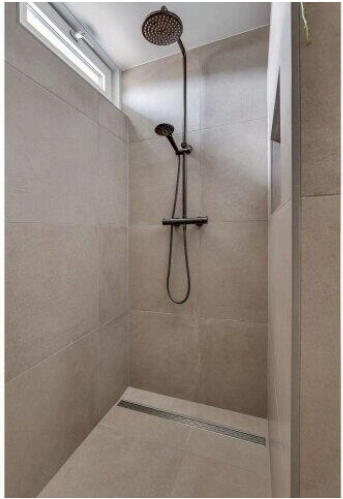
Soort parkeergelegenheid:	Openbaar parkeren
---------------------------	-------------------

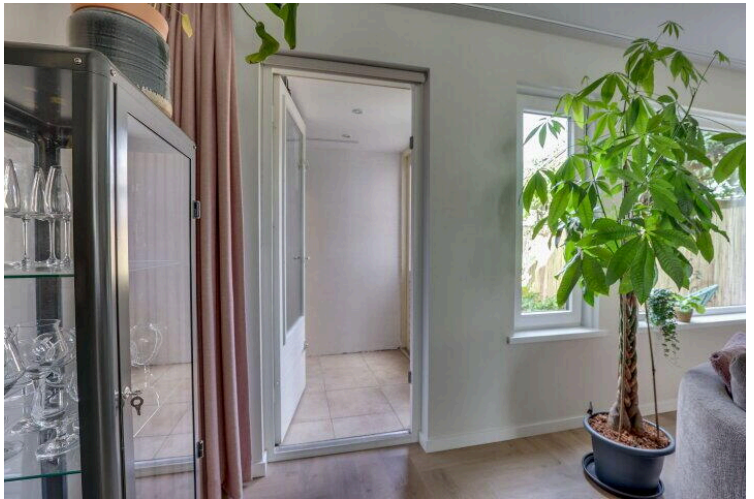
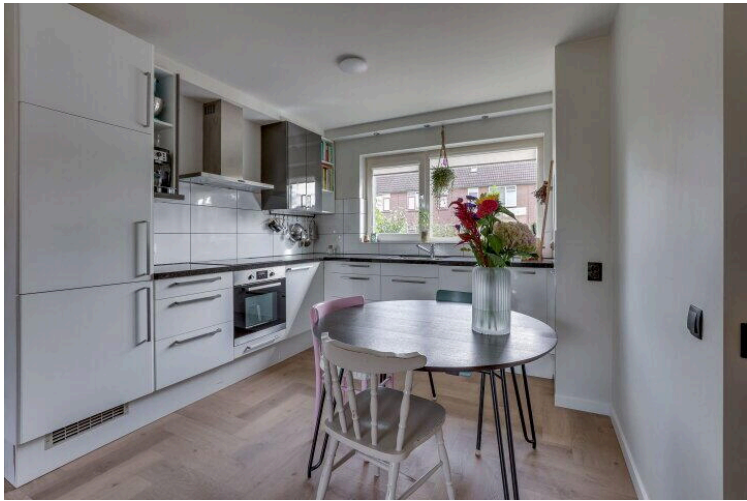
A map view from Google Maps showing a residential area in Hardenberg. A red pin marks the location of Wilgenstuk 48. The map displays a network of streets including Ondermaat, Wilgenstuk, De Bree, Kleine Pollen, and Veldmaat. Several green tree icons indicate playgrounds: Speeltuin Ondermaat, Speeltuin de Bree, and Speeltuin Veldmaat. Other labeled points of interest include Voet&WellPedicurepraktijk, Retro-Gamingshop, and da Boekholt. A white information box in the top-left corner contains the address 'Wilgenstuk 48, 7772 JM Hardenberg', a 'Directions' link, and a 'View larger map' link. The Google logo is visible at the bottom center, and map data is attributed to GeoBasis-DE/BKG (©2009) and Google. A small business logo for 'Sushi de Prinsenhof' is in the bottom right corner.

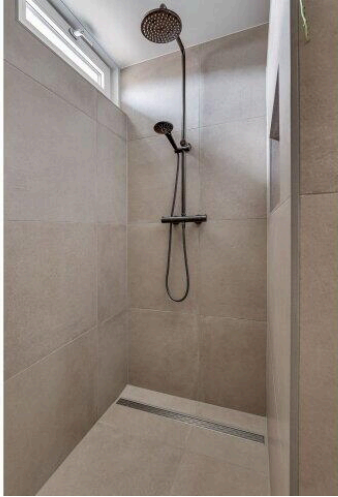
Map data ©2025 GeoBasis-DE/BKG (©2009), Google [Report a map error](#)

Op de kaart







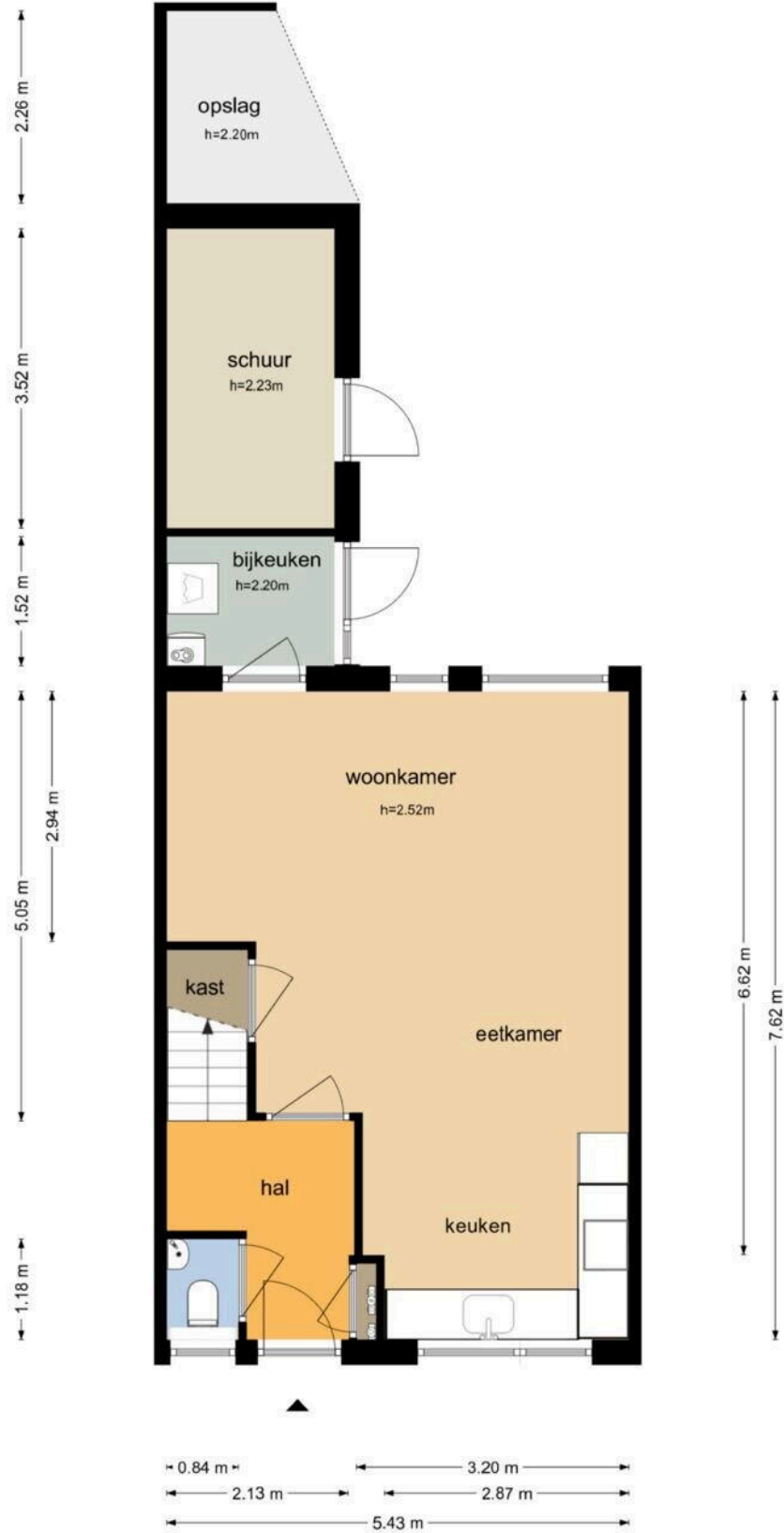






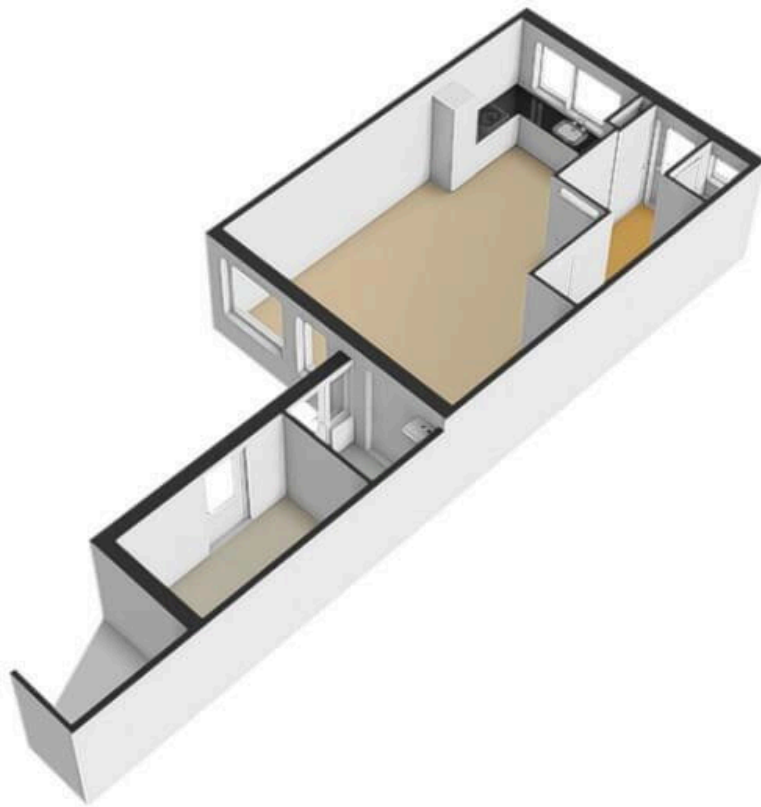
Wilgenstuk 48 - Hardenberg
Begane Grond

1.97 m



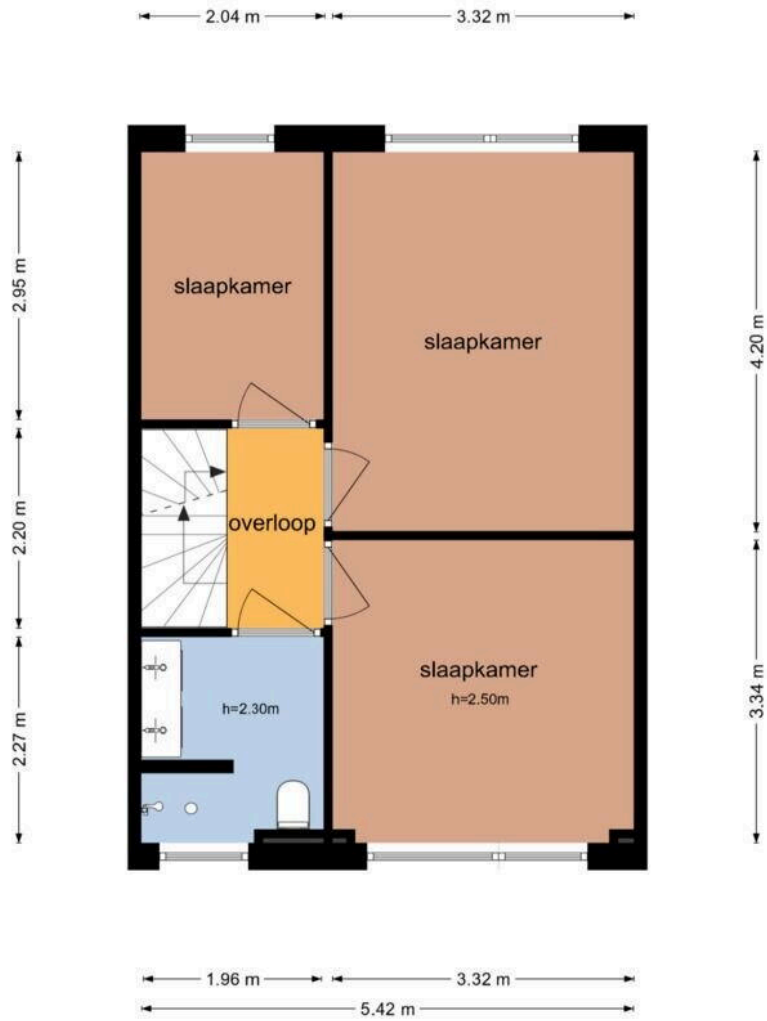
De plattegronden zijn geproduceerd voor promotionele doeleinden en ter indicatie.
Aan de plattegronden kunnen geen rechten worden ontleend.
© www.objectenco.nl

0m 5m



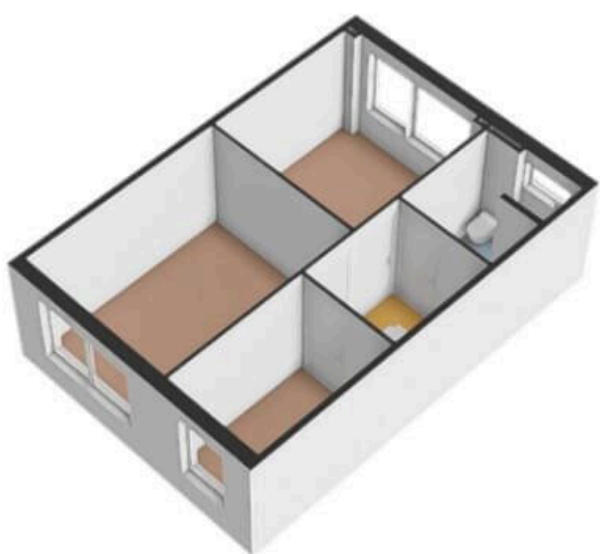


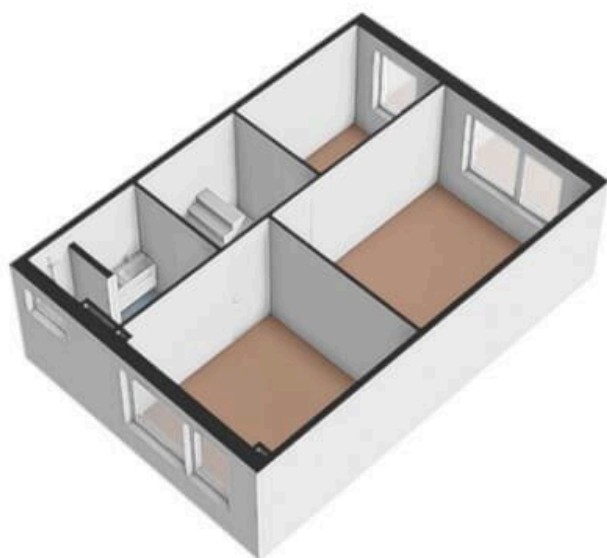
Wilgenstuk 48 - Hardenberg
Eerste Verdieping



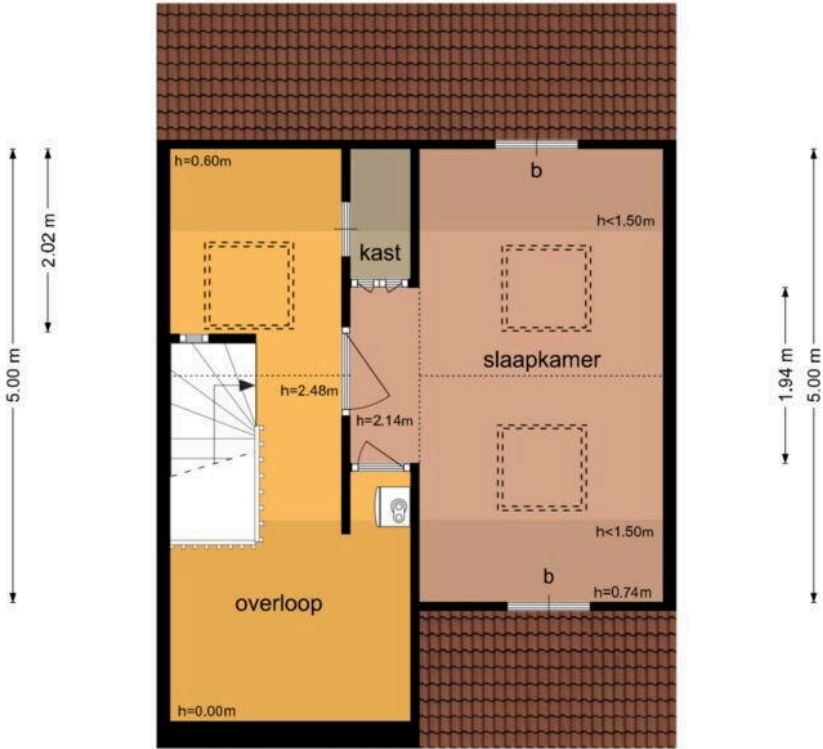
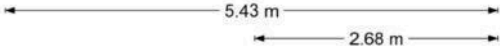
De plattegronden zijn geproduceerd voor promotionele doeleinden en ter indicatie.
Aan de plattegronden kunnen geen rechten worden ontleend.
© www.objectenco.nl







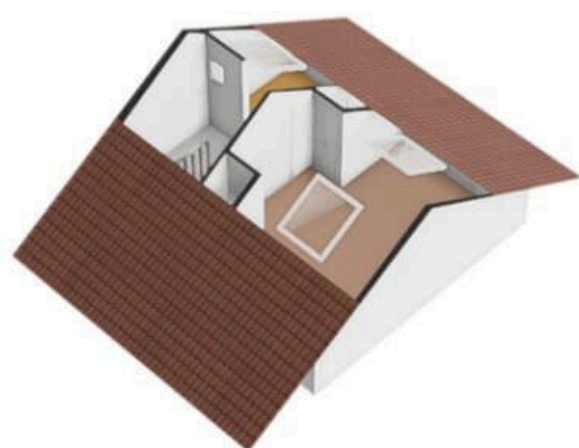
Wilgenstuk 48 - Hardenberg
Tweede Verdieping



De plattegronden zijn geproduceerd voor promotionele doeleinden en ter indicatie.
Aan de plattegronden kunnen geen rechten worden ontleend
© www.objectenco.nl







Wilgenstuk 48

www.wilgenstuk48.nl

