

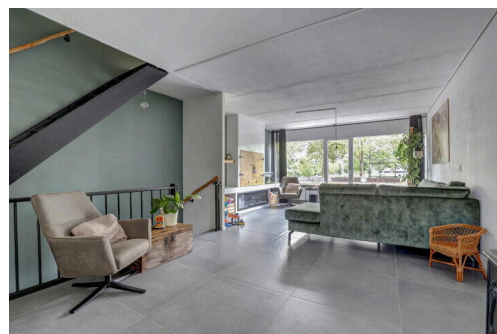
# Middelburg

Prinsenlaan 29 | Vraagprijs € 349.000 k.k.



## BESCHIKBAAR

[WWW.PRINSENLAAN29.NL](http://WWW.PRINSENLAAN29.NL)



<b>Type object:</b>	Tussenwoning
<b>Bouwjaar:</b>	1973
<b>Woonoppervlakte:</b>	127 m <sup>2</sup>
<b>Perceeloppervlakte:</b>	179 m <sup>2</sup>
<b>Inhoud:</b>	459 m <sup>3</sup>
<b>Aantal kamers:</b>	5 kamers (3 slaapkamers)
<b>Website:</b>	<a href="http://www.prinsenlaan29.nl">www.prinsenlaan29.nl</a>

**Bert Bimmel**  
MAKELAARDIJ



[www.bertbimmel.nl](http://www.bertbimmel.nl) | 0118 - 414 014

# Omschrijving

**Prinsenlaan 29, 4336 HH Middelburg**

Verrassende en instapklare drive-in woning met het woonprogramma op de eerste verdieping wat een leuk uitzicht geeft over de zonovergoten achtertuin en vanuit de moderne open keuken, aan de voorzijde, de straat in. De woning beschikt o.a. over 3 ruime slaapkamers, 20 zonnepanelen, prachtig nieuwe badkamer, moderne keuken en voldoende opbergruimte in de garage. De nieuwe en ruime schuur achter in de tuin geeft meer dan voldoende mogelijkheden om uw spullen in op te bergen of uw hobby uit te oefenen.

Deze woning is de afgelopen jaren, tussen 2021 en heden, volledig gemoderniseerd en goed verduurzaamd en heeft nu zelfs een energielabel A! Mede door de combinatie zonnepanelen en airco (ook voor verwarming) is het maandelijkse energieverbruik bijzonder laag.

De woning is gelegen in de Magistraatwijk dichtbij diverse winkelcentra, de Mortiere Boulevard en diverse basisscholen. Het mooie centrum van Middelburg is op fietsafstand bereikbaar evenals het station. De uitvalsweg naar de A58 is binnen 5 autominuten bereikbaar.

De indeling van de woning is als volgt:

Begane grond:

Via de eigen oprit, met plaats voor 2 auto's, entree via hal of garage. De ruime hal met de meterkast geeft toegang tot het toilet, de tuinkamer en naar de eerste verdieping. De kamer aan de achterzijde is voor meerdere doeleinden te gebruiken, zoals een slaapkamer, kantoor, hobbyruimte of speelkamer voor de kinderen. Ideaal dus! Daarnaast heeft u via deze kamer toegang tot de tuin. De garage is prima te gebruiken als berging en fietsenstalling tevens zijn hier de witgoedaansluitingen.

Eerste verdieping:

Via de trapopgang in de hal bereiken we de ruime lichte woonkamer. Wat meteen opvalt is het leuke, vrije uitzicht zowel aan de voorzijde als de achterzijde. De woonkamer geeft toegang naar het balkon. De moderne halfopen keuken heeft diverse inbouwapparatuur en een kookeiland met bar. Tevens in het zitgedeelte een gezellige, elektrische haard. Deze is fraai ingebouwd in een vast wandmeubel.

Tweede verdieping:

Via de trapopgang in de woonkamer gaan we naar de tweede verdieping. De ruime overloop geeft toegang tot 3 fijne slaapkamers. Deze zijn alle drie ruim van opzet. De badkamer, in het midden gelegen, is voorzien van een ruime inloofdouche, wastafelmeubel en toilet. De badkamer is een plaatje!

In de kleine berging met cv-opstelling kun je nog het één en ander opbergen.

De ruime en sfeervolle tuin is gelegen op het zuidoosten wat zorgt voor een goede bezonning. Achterin de tuin is recent een zeer ruime schuur geplaatst. Een mooie ruimte waarin u heerlijk kunt hobbyen of kunt gebruiken als extra opslag naast uw garage.

Algemeen:

- Drive-in woning
- Kunststof kozijnen met HR++ beglazing (2021)

- Volledig vernieuwde dakbedekking met dakisolatie (2022)
- Energielabel A
- 20 zonnepanelen (2022)
- Nieuwe badkamer (2021)
- Nieuwe keuken (2022)
- Nieuwe schuur
- Inpandige garage
- CV-installatie: Intergas HRE (2019)
- Giatsu airconditioning (2024)

Kortom: een instapklaar, energiezuinig en modern huis op een fijne locatie.

Benieuwd naar deze woning? Bel voor een bezichtigingsafspraak. Voor meer informatie verwijzen wij je graag naar onze website. Hier vind je een uitgebreide presentatie van deze woning. Voor het plannen van een bezichtiging neem je contact op met Bert Bimmel Makelaardij (0118-414014) Wij geven je graag een rondleiding in deze woning.

## Kenmerken

Vraagprijs:	€ 349.000 k.k.
Aanvaarding:	In overleg

## Bouw

Object type:	Eengezinswoning, tussenwoning
Soort bouw:	Bestaande bouw
Bouwjaar:	1973
Soort dak:	Plat dak bedekt met bitumineuze dakbedekking

## Oppervlakte en inhoud

Woonoppervlakte:	127 m²
Perceeloppervlakte:	179 m²
Inhoud:	459 m³
Overige inpandige ruimte:	17 m²
Externe bergruimte:	19 m²
Gebouwgebonden buitenruimte:	20 m²

## Indeling

Aantal kamers:	5 kamers (3 slaapkamers)
Aantal badkamers:	1 badkamer
Badkamervoorzieningen:	Wastafelmeubel, inloopdouche
Aantal woonlagen:	3 woonlagen
Voorzieningen:	Mechanische ventilatie, tv-kabel, buitenzonwering, airconditioning, glasvezel kabel, zonnepanelen

## Energie

Energielabel:	A
Isolatie:	Dakisolatie, muurisolatie, vloerisolatie, hr glas
Verwarming:	Cv-ketel, elektrische verwarming
Warm water:	Cv-ketel
Cv ketel:	Intergas combiketel gas gestookt uit 2019 (eigendom)

## Buitenruimte

Ligging:	In woonwijk
Balkon dakterras:	Balkon
Tuin:	Achtertuintuin, voortuin
Achtertuintuin:	100 m² (20 meter diep en 5 meter breed)
Ligging tuin:	Gelegen op het zuidoosten

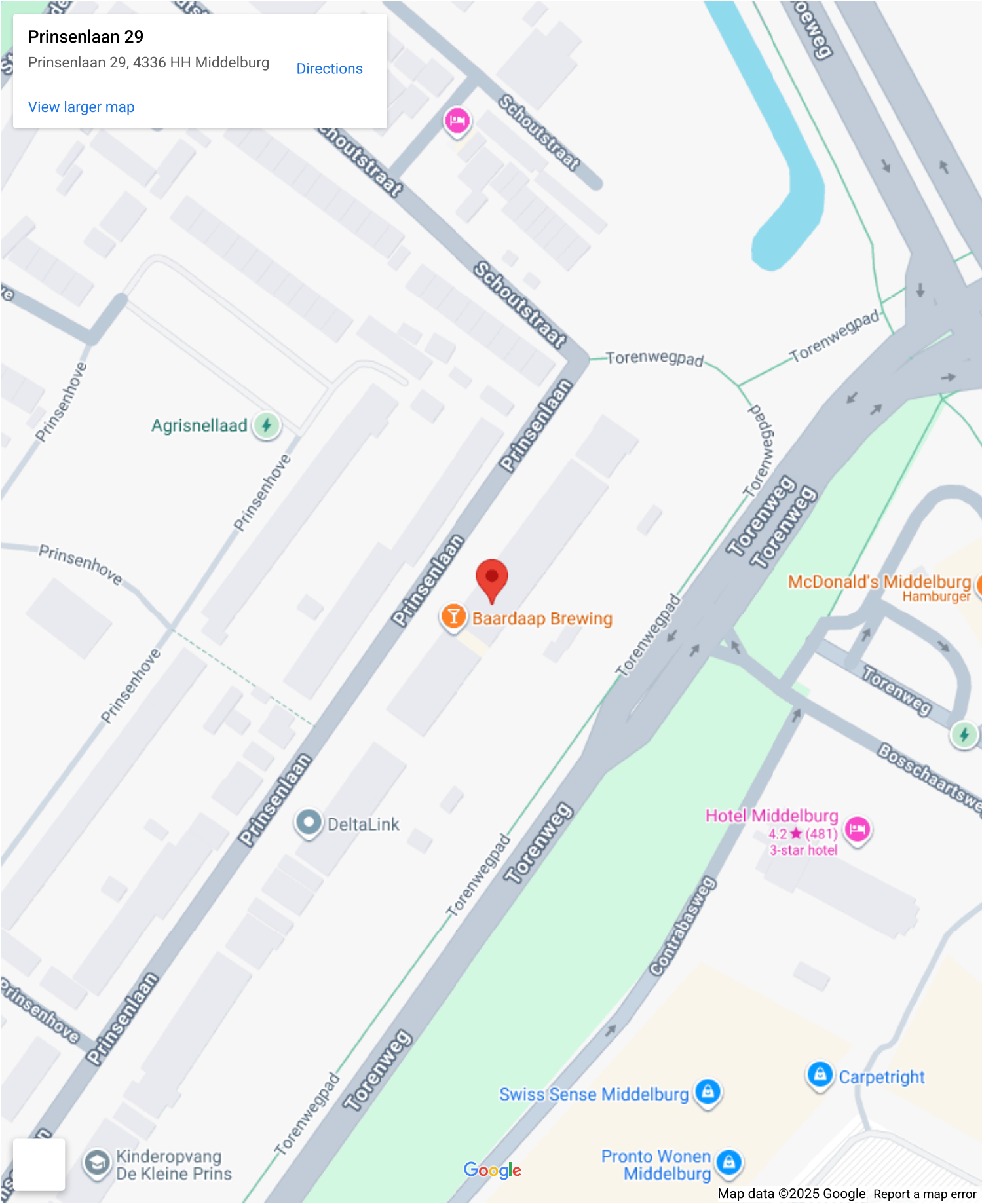
**Bergruimte**

Schuur berging:	Vrijstaande houten berging
Voorzieningen schuur:	Voorzien van elektra
Soort parkeergelegenheid:	Openbaar parkeren, op eigen terrein

**Garage**

Soort garage:	Inpandig
Capaciteit garage:	1 auto
Voorzieningen garage:	Verwarming, elektra, stromend water

# Op de kaart



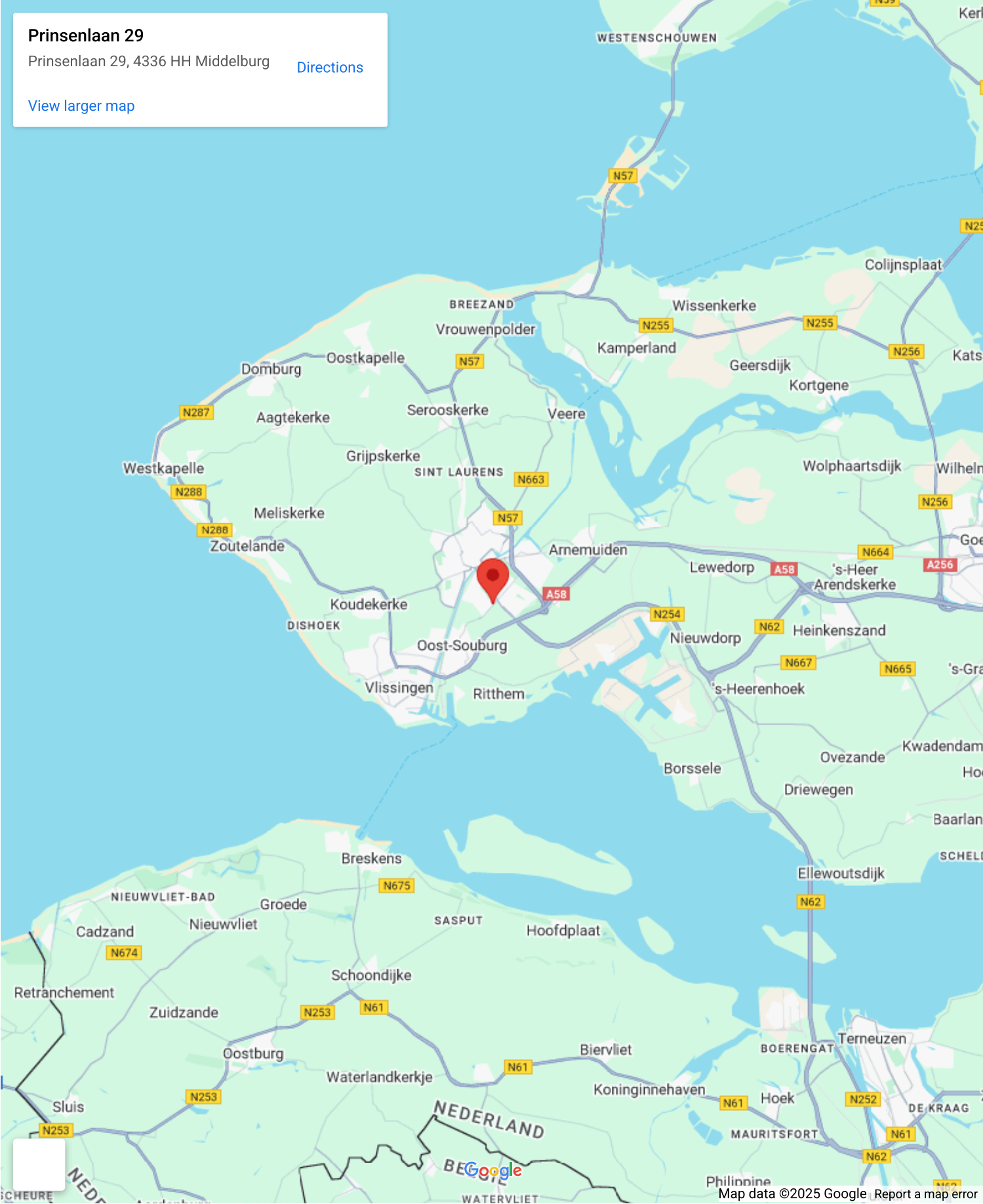


# Op de kaart

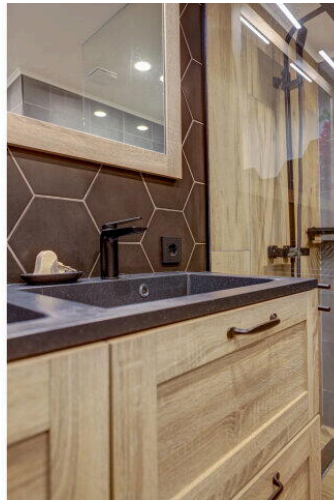
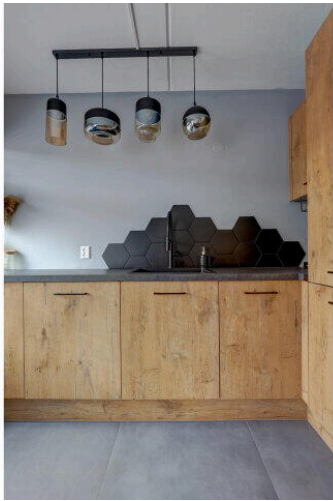
Prinsenlaan 29

Prinsenlaan 29, 4336 HH Middelburg [Directions](#)

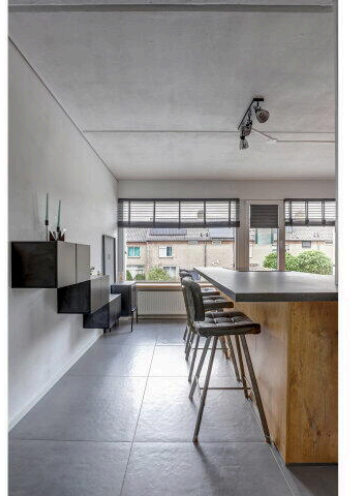
[View larger map](#)







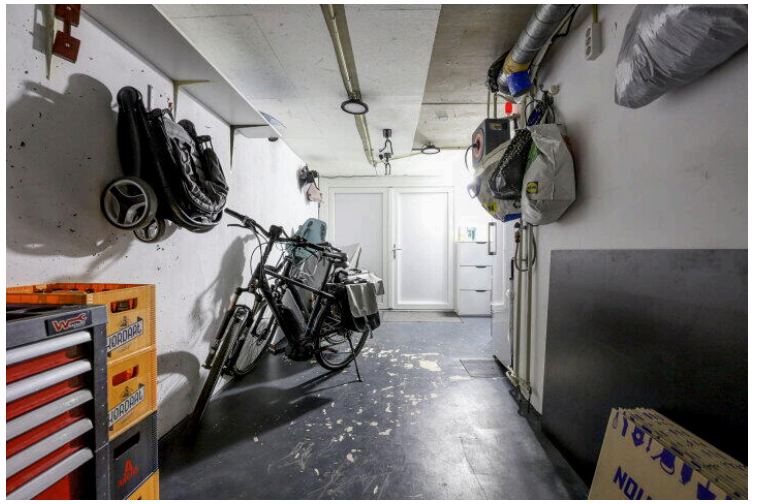
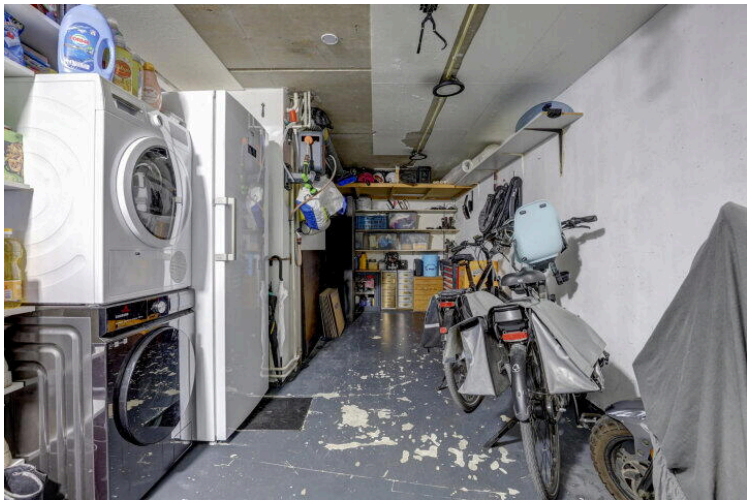






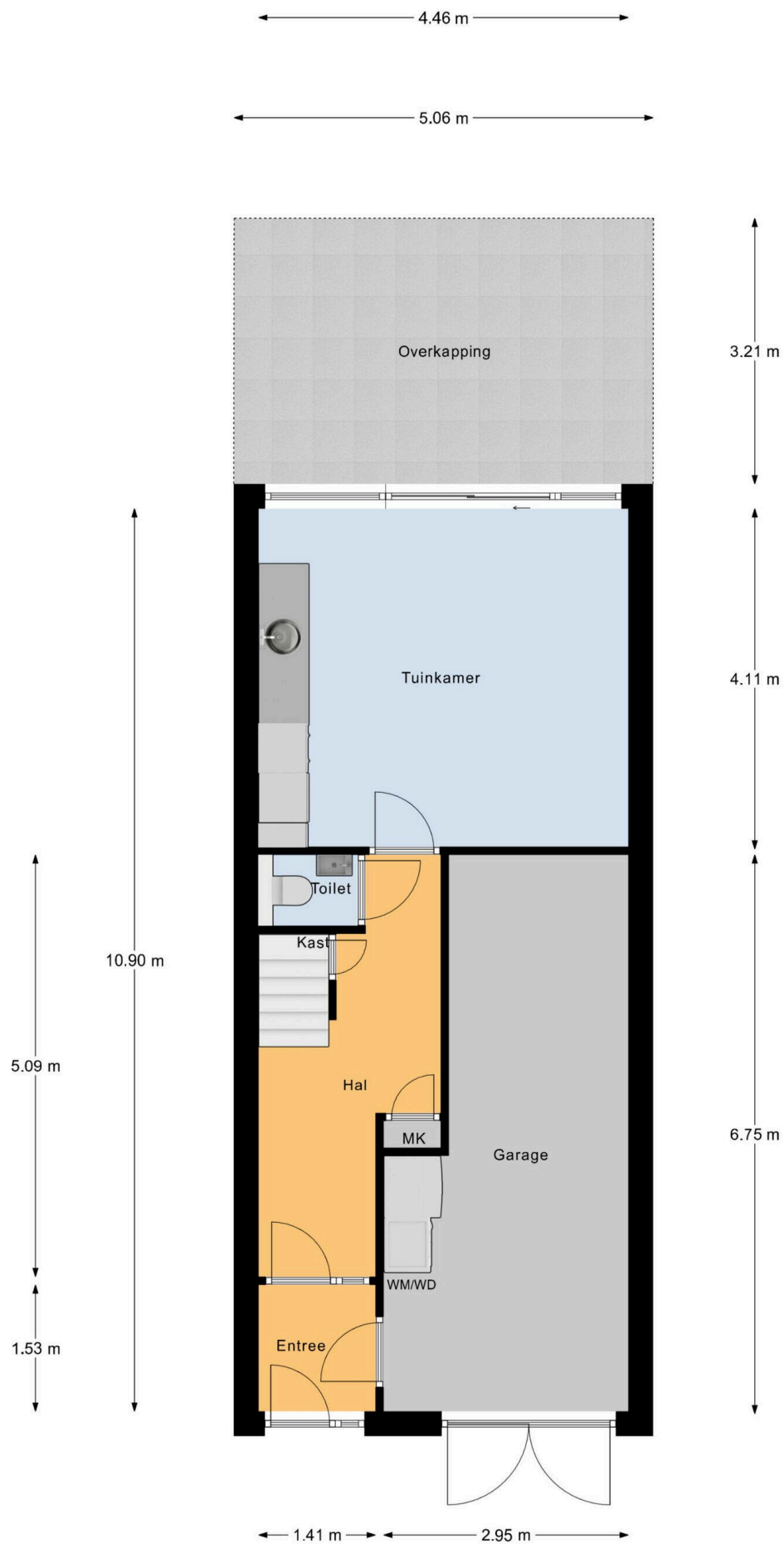




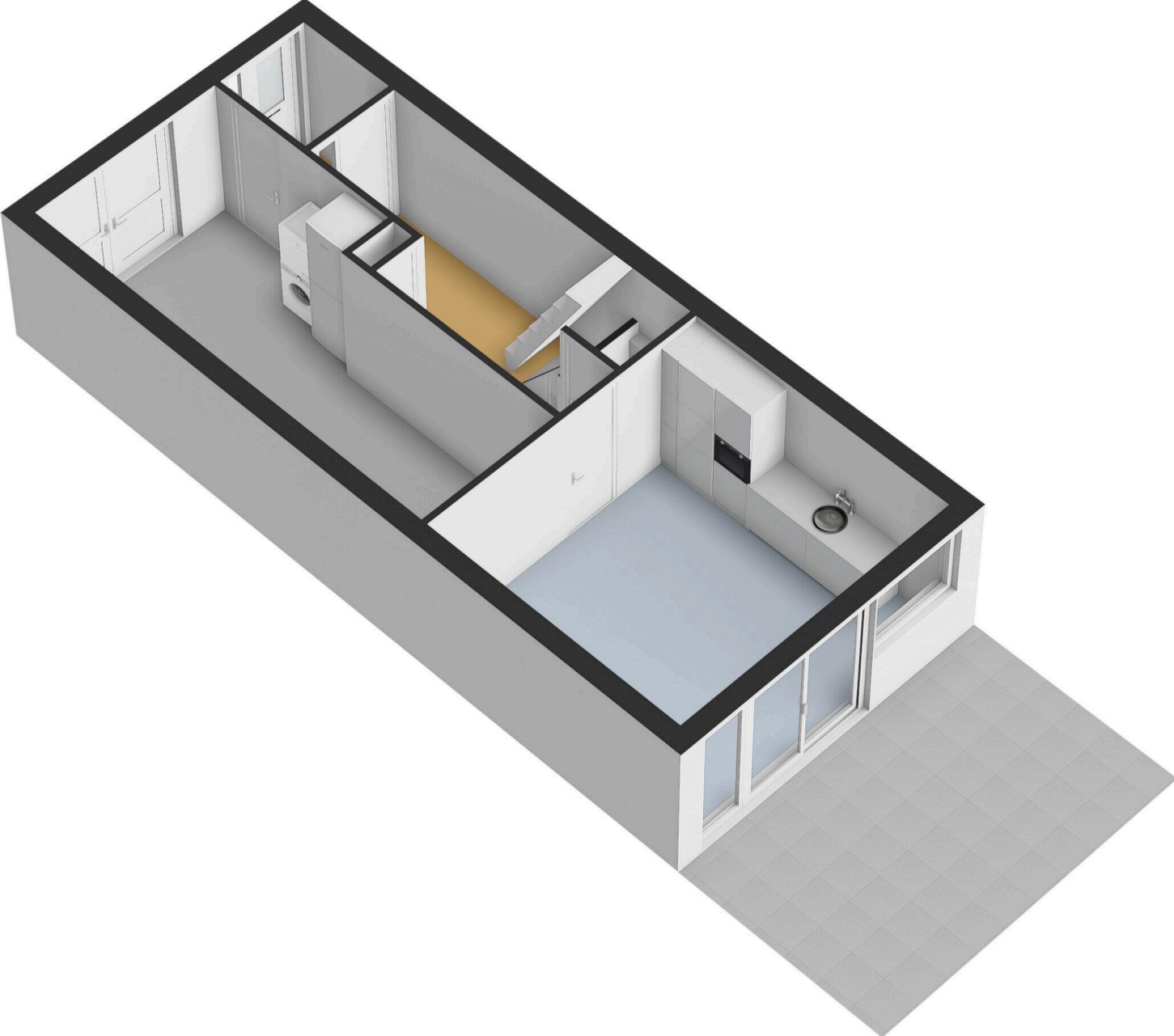








Begane Grond

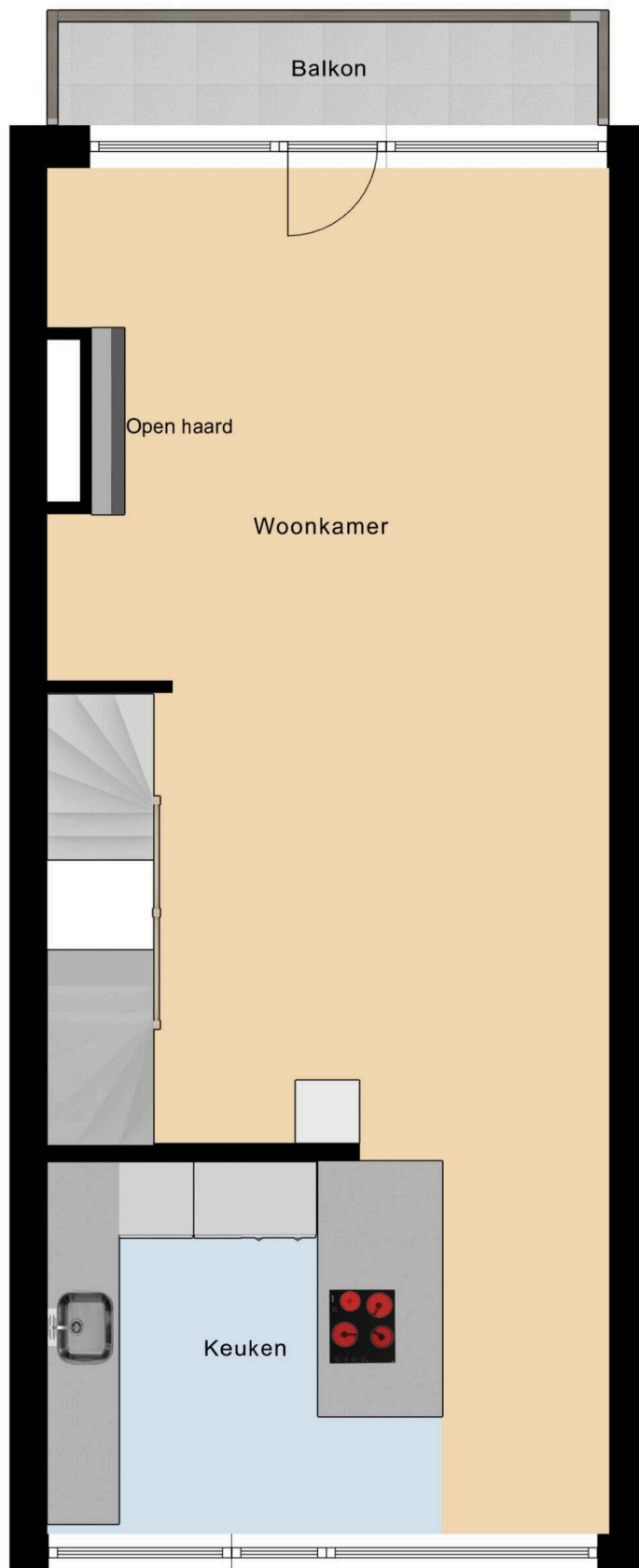




0.91 m

7.75 m

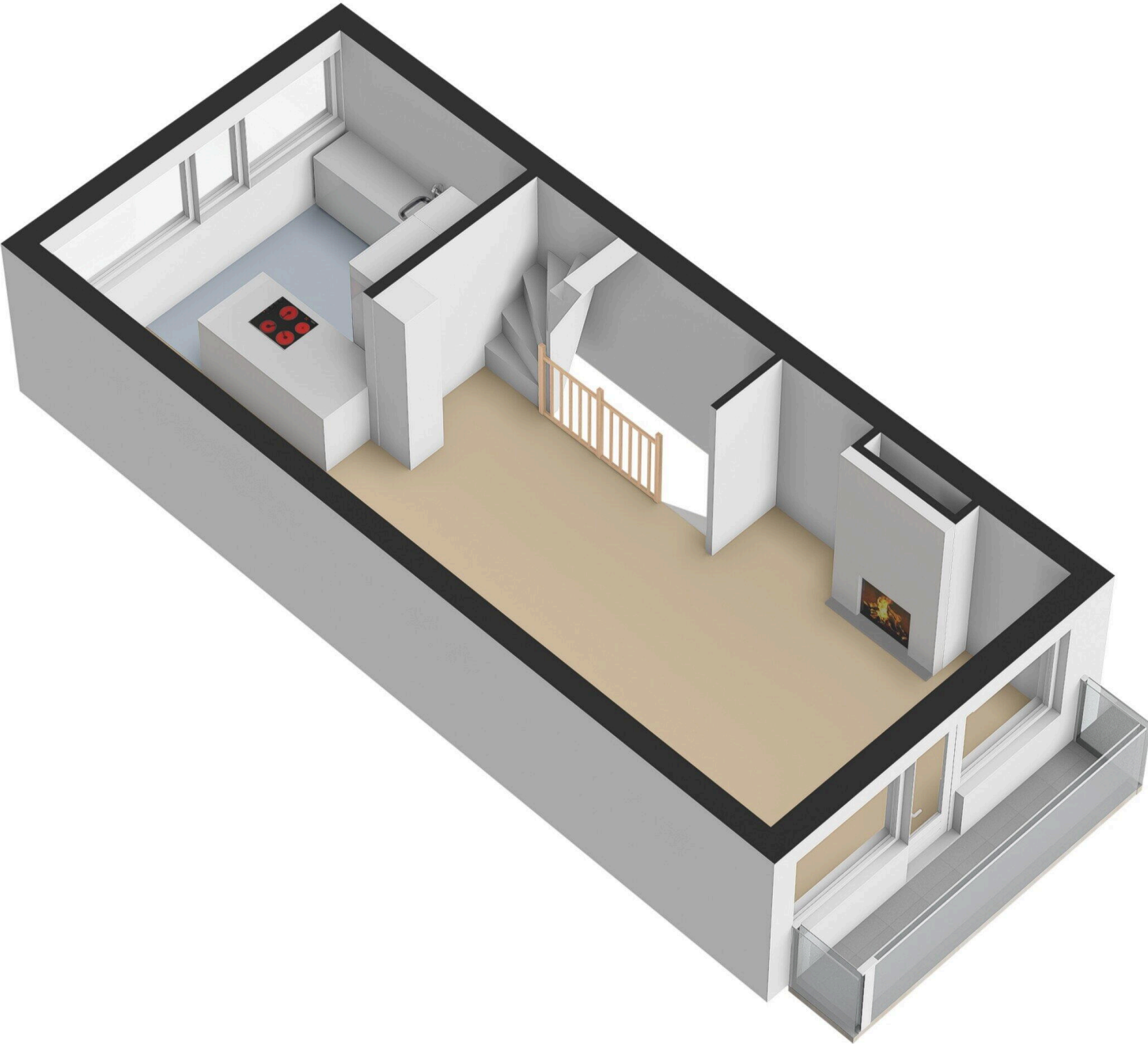
2.96 m

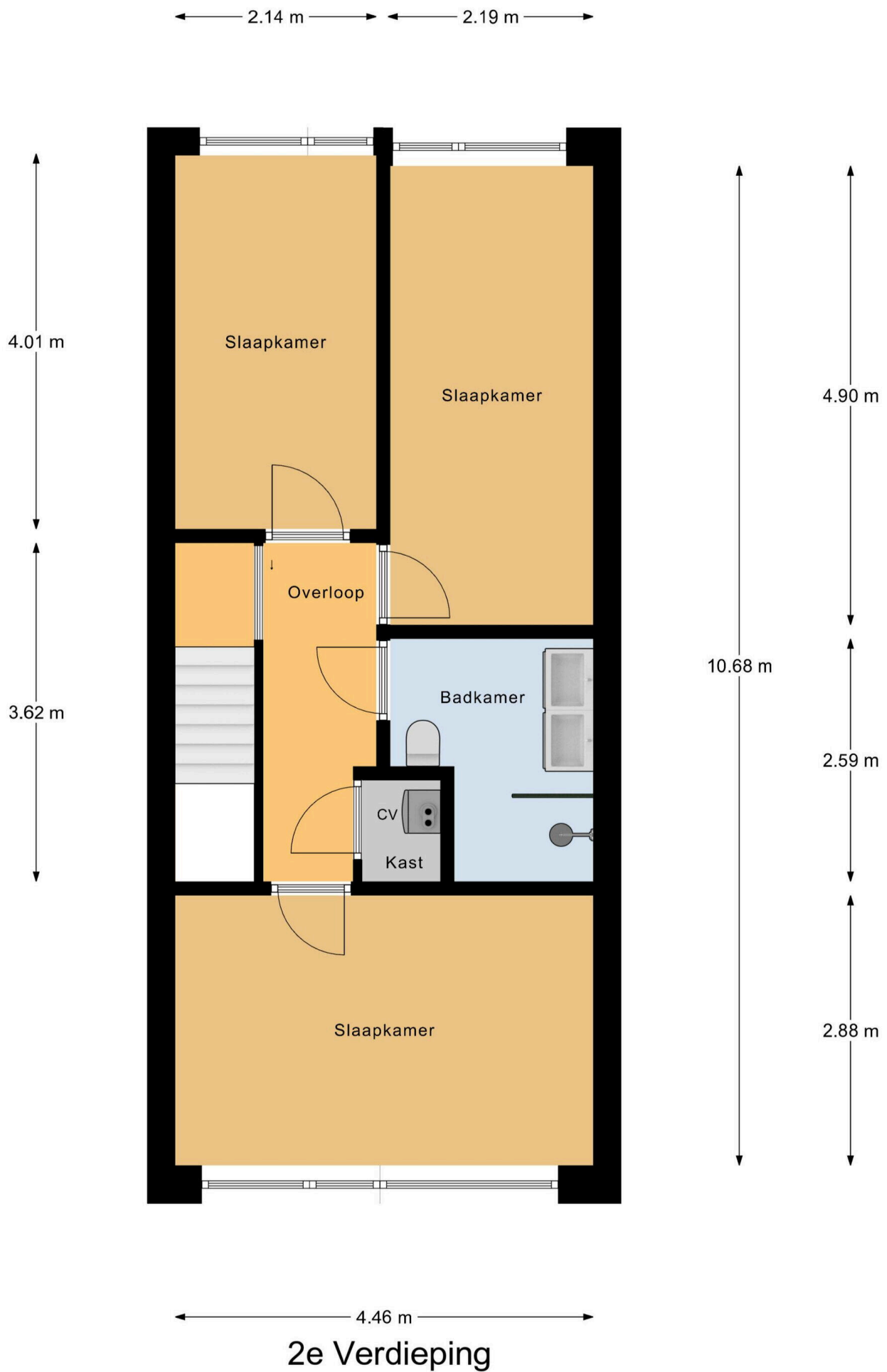


10.86 m

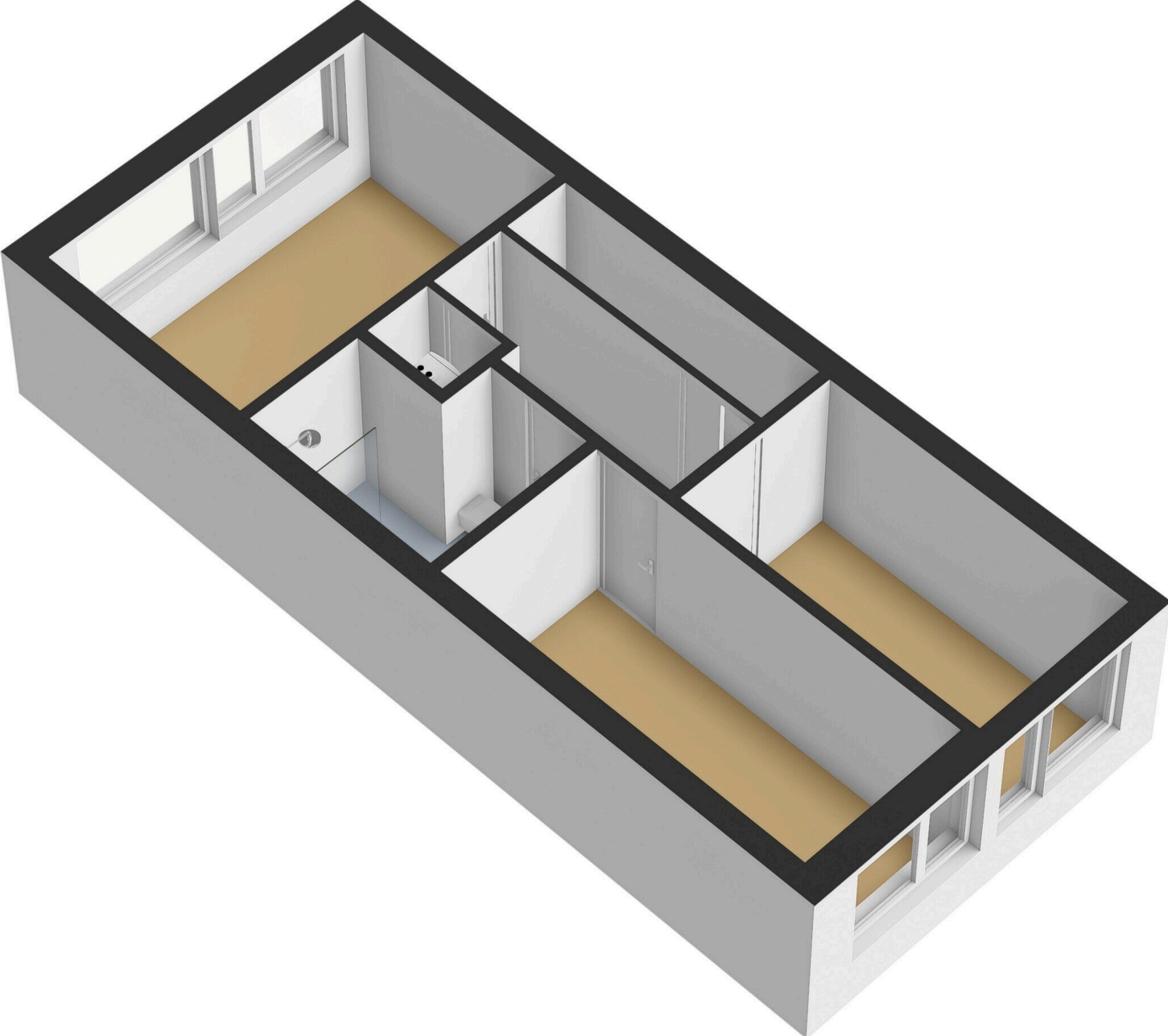
4.46 m

1e Verdieping

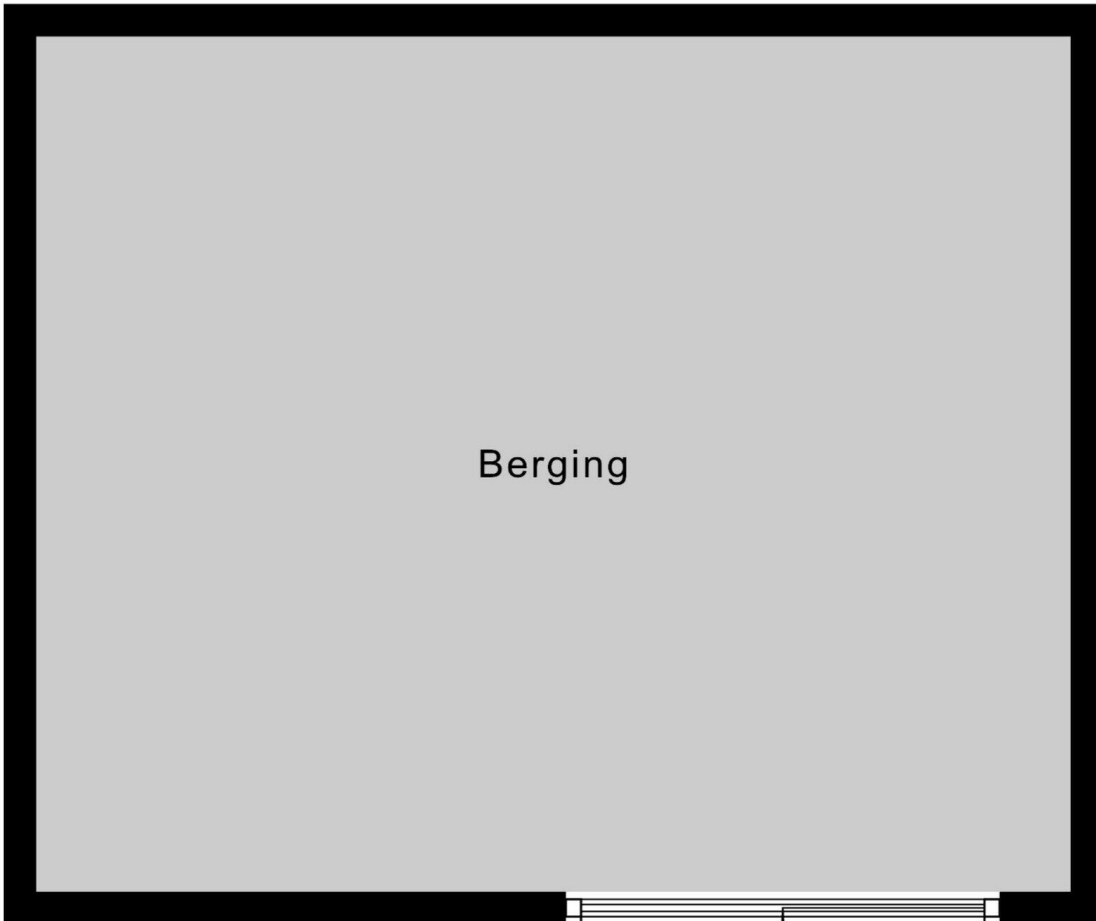




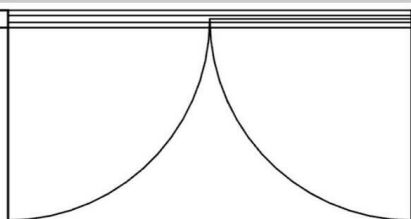




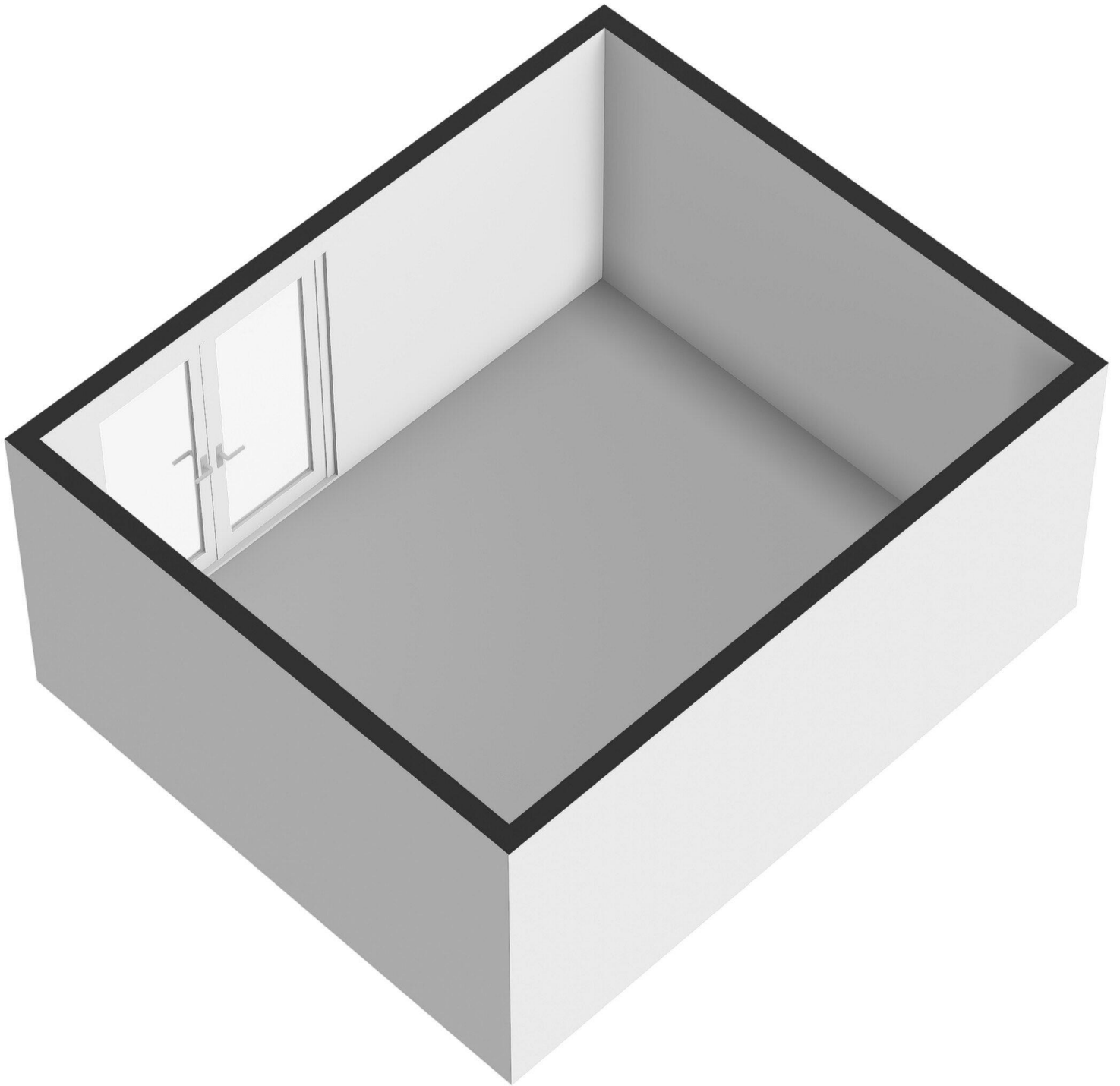
← 4.77 m →



↑ 3.95 m ↓



Berging





# Prinsenlaan 29

[www.prinsenlaan29.nl](http://www.prinsenlaan29.nl)



## Bert Bimmel Makelaardij

Badhuisstraat 16  
4381 LS, Vlissingen

[www.bertbimmel.nl](http://www.bertbimmel.nl)  
0118 - 414 014



📱 Scan Mij!