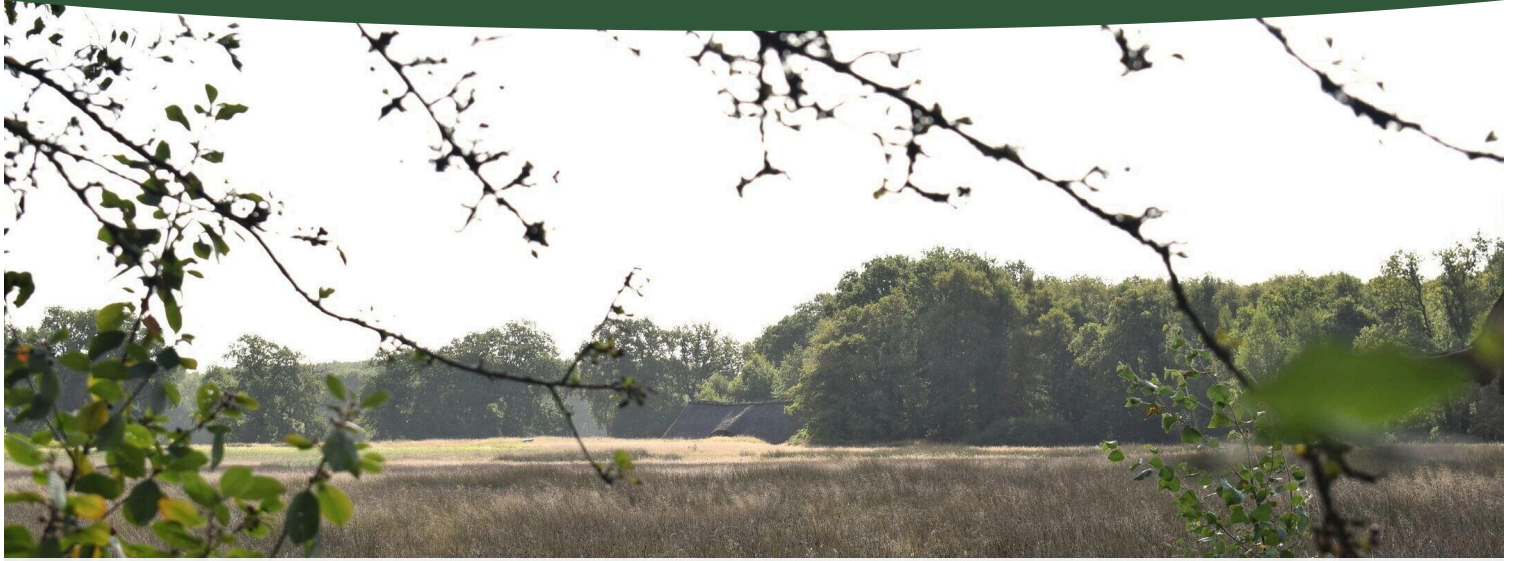


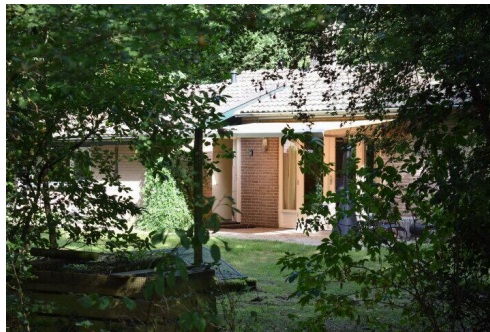
Westerbork

De Oostermaat 38 | Vraagprijs € 300.000 k.k.



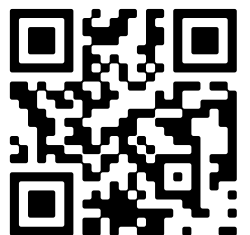
BESCHIKBAAR

WWW.DEOOSTERMAAT38.NL



Type object:	Bungalow, vrijstaande woning
Bouwjaar:	1967
Woonoppervlakte:	56 m ²
Perceeloppervlakte:	399 m ²
Inhoud:	209 m ³
Aantal kamers:	4 kamers (3 slaapkamers)
Website:	www.deoostermaat38.nl

MJM
Makelaardij
Jacob Muller



Omschrijving

De Oostermaat 38, 9431 TW Westerbork

Oh, Oh Oh,

Dat dit plekje nu te koop komt. Dit gaat niet over een hypermodern wellness resort. Dit is terug naar de natuur op zijn best. We kennen allemaal wel het beeld van gezellig bij de knisperende open haard bij opa en oma in het vakantiehuis. Warmte, genegenheid, een beetje afzien, knusse slaapkamers, buiten een pak sneeuw in de winter, dollen met sleetjes in de natuur. Hier is het. Sentiment in optima forma. Probeer 's zomers de kinderen maar eens binnen te krijgen voor het eten, die struinen weids over de heide, en rusten uit bij de ijzertijd boerderij.

De natuur is hier overweldigend. De bloeiende heide verslavend. De mogelijke uitzichten qua schoonheid bijna intimiderend.

Een vakantiehuis als deze is een keuze. Het huis op zich voldoet prima, niet modern, alle comfort verhogende primaire voorzieningen zijn aanwezig, maar verwacht geen moderniteiten. Aan sfeer, atmosfeer en beleving echter geen gebrek. Eenvoud en functionaliteit zijn hier sleutelwoorden. Natuurlijk, als je genoeg investeert, is het straks een supermodern luxe vakantiehuis. Dat verandert de de plek en de intimiteit niet. Die is in alle gevallen betoverend. Het is maar net waar je naar op zoek bent.

U begrijpt het, dit is een van de allermooiste plekjes in Drenthe, en daarmee van Nederland. De aankoop van dit stulpje is een niet zo rationele maar o zo sentimentele beslissing. Soms krijg je van het volgen van het hart geen spijt. Rendementsberekeningen zijn hier niet van toepassing. Geluksmomenten en herinneringen zijn onbetaalbaar. Het is een kwestie van overgave.

Even de rationele elementen.

Solide huisje met drie slaapkamers. Als je en beetje je best doet met stapelbedjes heb je maar zo 10 slaapplekken. (wel dringen bij de douche..) Als het opschot rond de tuin in samenspraak met de VvE gesnoeid wordt, is er ook vanuit binnen een betoverend uitzicht.

Centrale verwarming, netjes sanitair, eenvoudige keuken, functionele bijkeuken met wasmachine-aansluiting. Het huis is goed onderhouden, ooit eens uitgebouwd ten behoeve van een ouderslaapkamer en badkamer. Interieur is functioneel en vertederend gedateerd. Afhankelijk van het wensen niveau is het koffer uitpakken, of eerst moderniseren. In het eerste geval is succes gegarandeerd, in het tweede geval heb je dat helemaal zelf in de hand.

Dit object van begeerte ligt op de uiterste hoek van het natuur vakantiepark de Oostermaat. Uitzicht op de ijzertijdsboerderij richting Orvelte. Gesitueerd exact tussen Westerbork en Orvelte, badend in de natuur.

Orvelte staat bekend om haar cultuurhistorische waarde, Westerbork om haar authentieke Drentse gezelligheid en voorzieningen. Hier zijn alle voorzieningen te vinden die het leven aangenaam maken, qua horeca, supermarkten , activiteiten en alle primaire basisbehoeften als huisartsenpost, en scholing. Westerbork is eenvoudig te bereiken via de A28 en N381, openbaar vervoer met buslijn 22 en natuurlijk de trein in Beilen (7min). Centraal gelegen tussen Emmen, Hogeveen en Assen (allen zo'n 20 autominuten), Groningen en Zwolle zijn 40 autominuten dichtbij.

Kenmerken

Vraagprijs:	€ 300.000 k.k.
Aanvaarding:	In overleg
Permanente bewoning:	Permanente bewoning is niet toegestaan

Bouw

Object type:	Bungalow, vrijstaande woning
Soort bouw:	Bestaande bouw
Bouwjaar:	1967
Soort dak:	Zadeldak bedekt met pannen
Permanente bewoning:	Permanente bewoning is niet toegestaan

Oppervlakte en inhoud

Woonoppervlakte:	56 m²
Perceeloppervlakte:	399 m²
Inhoud:	209 m³
Externe bergruimte:	16 m²

Indeling

Aantal kamers:	4 kamers (3 slaapkamers)
Aantal badkamers:	1 badkamer en 1 apart toilet
Aantal woonlagen:	1 woonlaag
Voorzieningen:	Buitenzonwering, natuurlijke ventilatie, en rookkanaal

Energie

Energielabel:	F
Isolatie:	Dakisolatie, grotendeels dubbelglas en muurisolatie
Verwarming:	Cv-ketel
Warm water:	Cv-ketel
Cv ketel:	Remeha tzerra (gas gestookt combiketel uit 2021, eigendom)

Buitenruimte

Ligging:

Aan bosrand, aan rustige weg, beschutte ligging, buiten bebouwde kom, in bosrijke omgeving, landelijk gelegen, vrij uitzicht en in recreatiepark

Tuin:

Tuin rondom en zonneterras

Bergruimte

Schuur berging:

Vrijstaande houten berging

Voorzieningen schuur:

Elektra

Soort parkeergelegenheid:

Op eigen terrein en openbaar parkeren

Op de kaart

View larger map

De Oostermaat

De Oostermaat

De Oostermaat

VakantiehuisBuitenGewoon





Map data ©2025 Google Report a map error

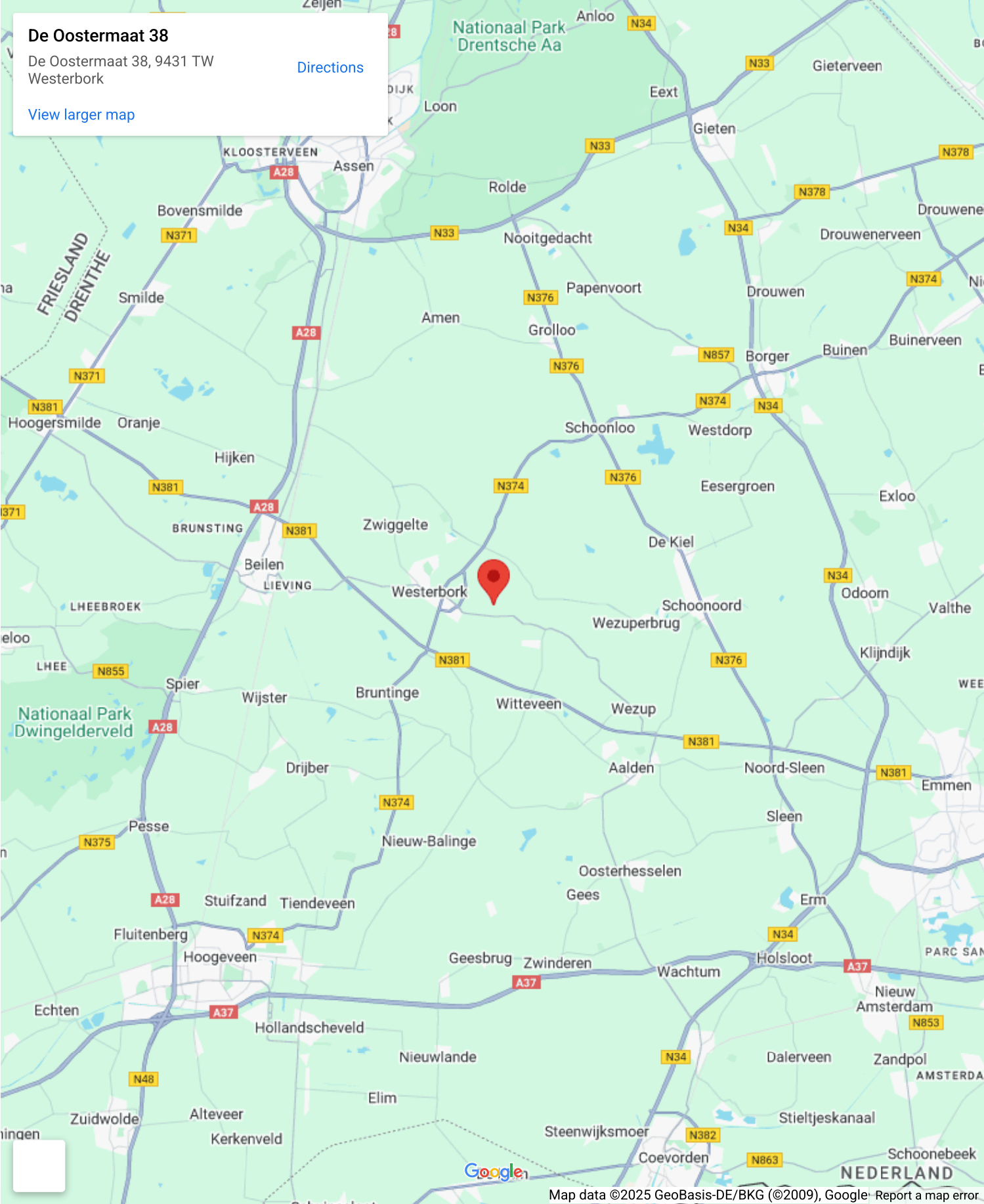
Op de kaart

De Oostermaat 38

De Oostermaat 38, 9431 TW
Westerbork

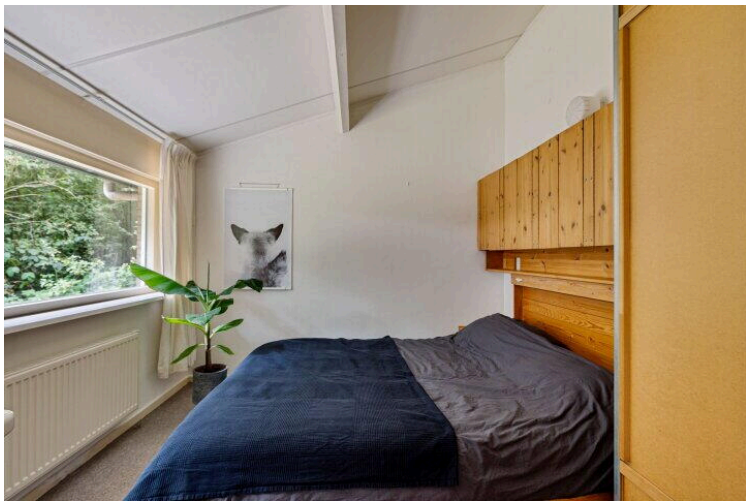
[Directions](#)

[View larger map](#)







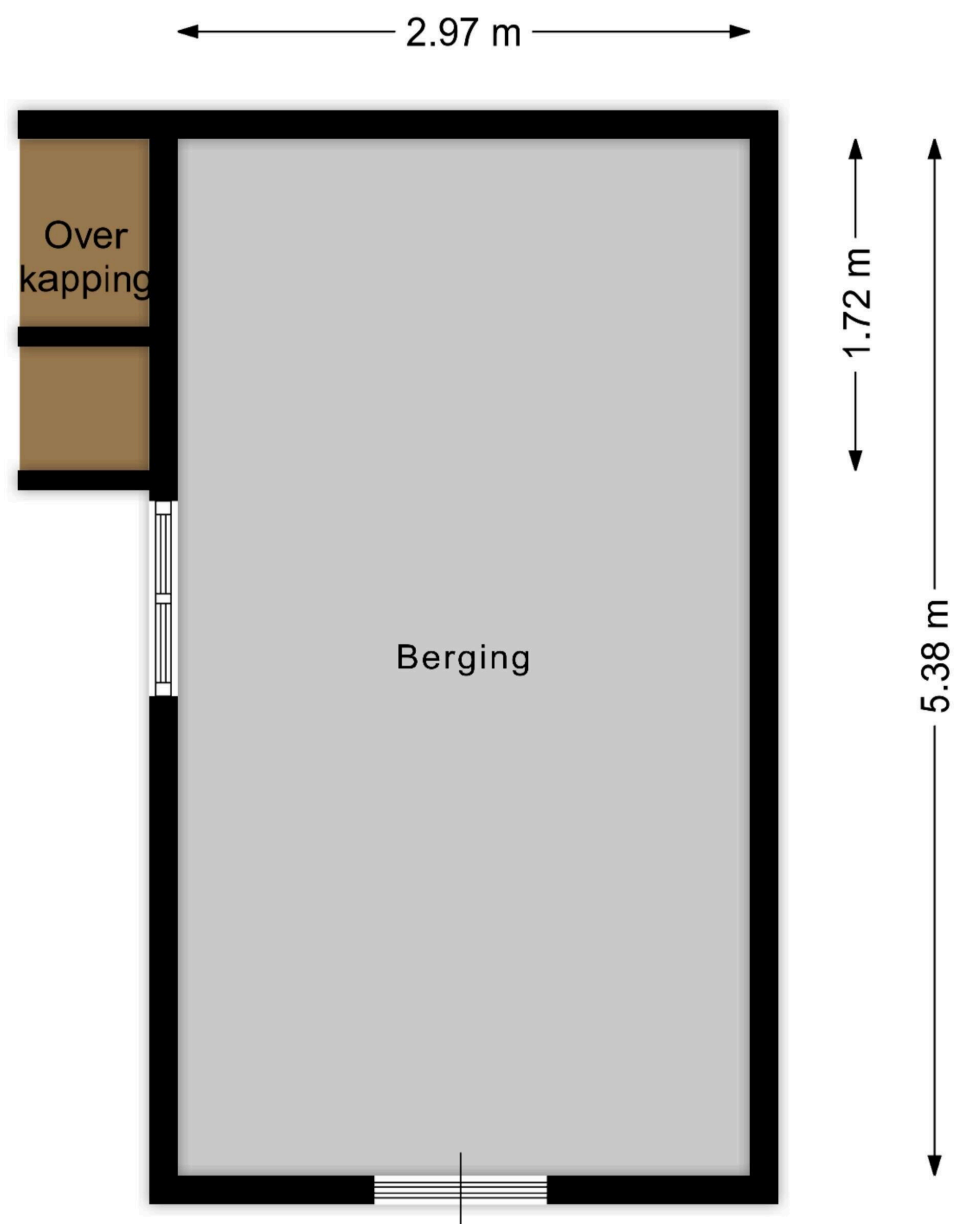








Aan de plattegronden kunnen geen rechten worden ontleend.
www.proland.nl



Aan de plattegronden kunnen geen rechten worden ontleend.
www.proland.nl

De Oostermaat 38

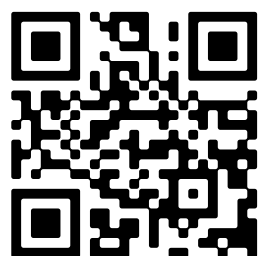
www.deoostermaat38.nl



MJM Makelaardij

Hoofdstraat 2
9431AD, Westerbork

www.mjm.nl
0593-562045



Scan Mij!