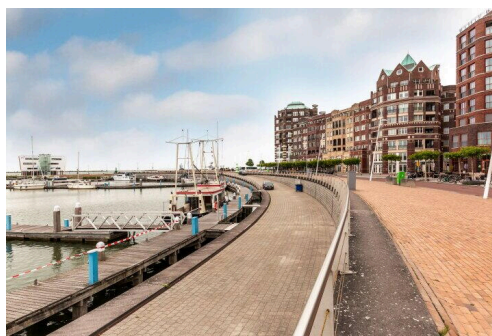
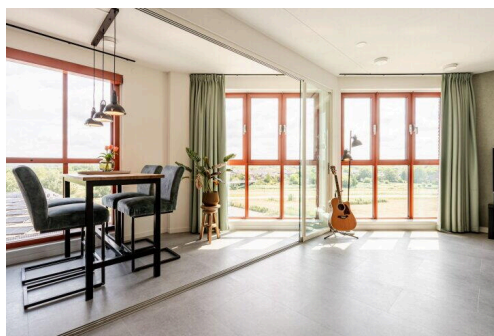


# Lelystad

Schoonzicht 246 | Vraagprijs € 300.000 k.k.

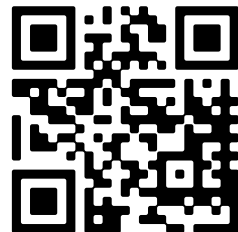
## BESCHIKBAAR

[WWW.SCHOONZICHT246.NL](http://WWW.SCHOONZICHT246.NL)



**Type object:** Bovenwoning (appartement)  
**Bouwjaar:** 2021  
**Woonoppervlakte:** 66 m<sup>2</sup>  
**Inhoud:** 221 m<sup>3</sup>  
**Aantal kamers:** 2 kamers (1 slaapkamer)  
**Website:** [www.schoonzicht246.nl](http://www.schoonzicht246.nl)

 **Buisman Makelaars**  
*Wij zorgen dat u zich thuis voelt*



# Omschrijving

## Schoonzicht 246, 8242 KH Lelystad

Stijlvol wonen in een twee-kamer appartement van het in 2022 gerealiseerde complex "Havenfront Batavia Haven". Het appartement is gelegen op de derde verdieping van dit keurige complex. Met een woonoppervlakte van 66 m<sup>2</sup> beschikt dit appartement over een royale en lichte woonkamer, een grote slaapkamer met badkamer en-suite en een praktische indeling die optimaal gebruikmaakt van de ruimte.

Het inpandige balkon met glazen schuifwand is een echte eyecatcher, in de zomer open voor een heerlijk buitengevoel en in de winter een comfortabele verlenging van de woonkamer. Een veelzijdige plek die naar eigen wens ingericht kan worden van eet- of werkhoeck tot gezellig zitje.

U woont op loopafstand van de jachthaven, heeft de gezelligheid van de ondergelegen horeca MJ Grand Café en Tres Tapasbar en verderop De Taveerne, De Rede en diverse andere horecagelegenheden. In de zomer is het één en al gezelligheid met de haven en volle terrassen. Tevens is het appartement op korte afstand gelegen van Batavia Stad Fashion Outlet en Museum Batavialand. Het centrum van Lelystad is binnen 5 minuten met de auto bereikbaar en in minder dan 15 minuten met de fiets.

Interesse? Neem dan gerust, eventueel via uw NVM-aankoopmakelaar, contact met ons op voor het inplannen van een bezichtiging.

### Indeling

Begane grond: Centrale entree met hal met lift, bellenplateau en brievenbussen.

Derde verdieping: voorportaal met de meterkast; entree met kastruimte en opstelling van de WTW unit en cv ketel en toiletruimte welke is voorzien van een wandcloset en een fonteintje, ruime slaapkamer met badkamer en-suite voorzien van wastafelmeubel, toilet (wandcloset), inloopdouche, wasmachine aansluiting en een designradiator; een door de grote raampartij lichte woonkamer met een 'inpandig balkon'; moderne open keuken in L-opstelling welke is voorzien van een combi-oven, volledig geïntegreerde vaatwasser, koelkast, vriezer, Quooker, afzuigkap en inductie kookplaat.

Het appartement is vrijwel volledig voorzien van een PVC vloer met vloerverwarming.

Berging: middels een aparte ingang te betreden ruimte met toegang tot de bergingen. De berging is voorzien van elektra en meet (aan de voorzijde schuin aflopend) 4,91x2,75m.

Parkeren: privé parkeerplaats in de achtergelegen parkeergarage.

Prijs: € 300.000,00 kosten koper

Aanvaarding: in overleg.

### Bijzonderheden:

- Bouwjaar: 2022
- Woonoppervlakte: 66 m<sup>2</sup>
- Externe bergruimte: 8 m<sup>2</sup>
- Inhoud: 221m<sup>3</sup>
- Parkeerplaats in de naastgelegen garage
- Voor bezoek zijn er eveneens plekken beschikbaar
- In vrijwel het gehele appartement is een PVC vloer doorgetrokken (met uitzondering van de gangkasten)

- Deurkozijnen zonder bovenlicht
- CV: Intergas HR-combi uit 2021
- Diverse horecagelegenheden, maar ook de jachthaven(s) en Bataviastad om de hoek
- Energiezuinige woning met HR++ beglazing
- Energielabel: A++, geldig tot 14 april 2032
- Maandelijkse bijdrage aan de VvE (appartement en parkeerplaatsen): € 105,45 (appartement en parkeerplaats samen)
- Alle in deze tekst genoemde maten zijn circa maten, hier kunnen geen rechten aan worden ontleend

## Kenmerken

Vraagprijs:	€ 300.000 k.k.
Aanvaarding:	In overleg
Bijdrage vve:	€ 105,45 per maand

## Bouw

Object type:	Bovenwoning (appartement)
Soort bouw:	Bestaande bouw
Bouwjaar:	2021
Soort dak:	Plat dak bedekt met bitumineuze dakbedekking

## Oppervlakte en inhoud

Woonoppervlakte:	66 m²
Inhoud:	221 m³
Externe bergruimte:	8 m²

## Indeling

Aantal kamers:	2 kamers (1 slaapkamer)
Aantal badkamers:	1 apart toilet
Aantal woonlagen:	1 woonlaag
Voorzieningen:	Glasvezelkabel, lift, mechanische ventilatie, TV kabel, en zonnepanelen

## Energie

Energielabel:	A
Isolatie:	Dakisolatie, dubbel glas, muurisolatie, vloerisolatie en volledig geïsoleerd
Verwarming:	Cv-ketel, gedeeltelijke vloerverwarming en warmte terugwininstallatie
Warm water:	Cv-ketel
Cv ketel:	Intergas xtreme (gas gestookt combiketel uit 2021, eigendom)

## Buitenruimte

Ligging:	Aan rustige weg, in woonwijk en vrij uitzicht
----------	---

## Bergruimte

Schuur berging:	Box
Voorzieningen schuur:	Elektra
Soort parkeergelegenheid:	Op afgesloten terrein en parkeergarage

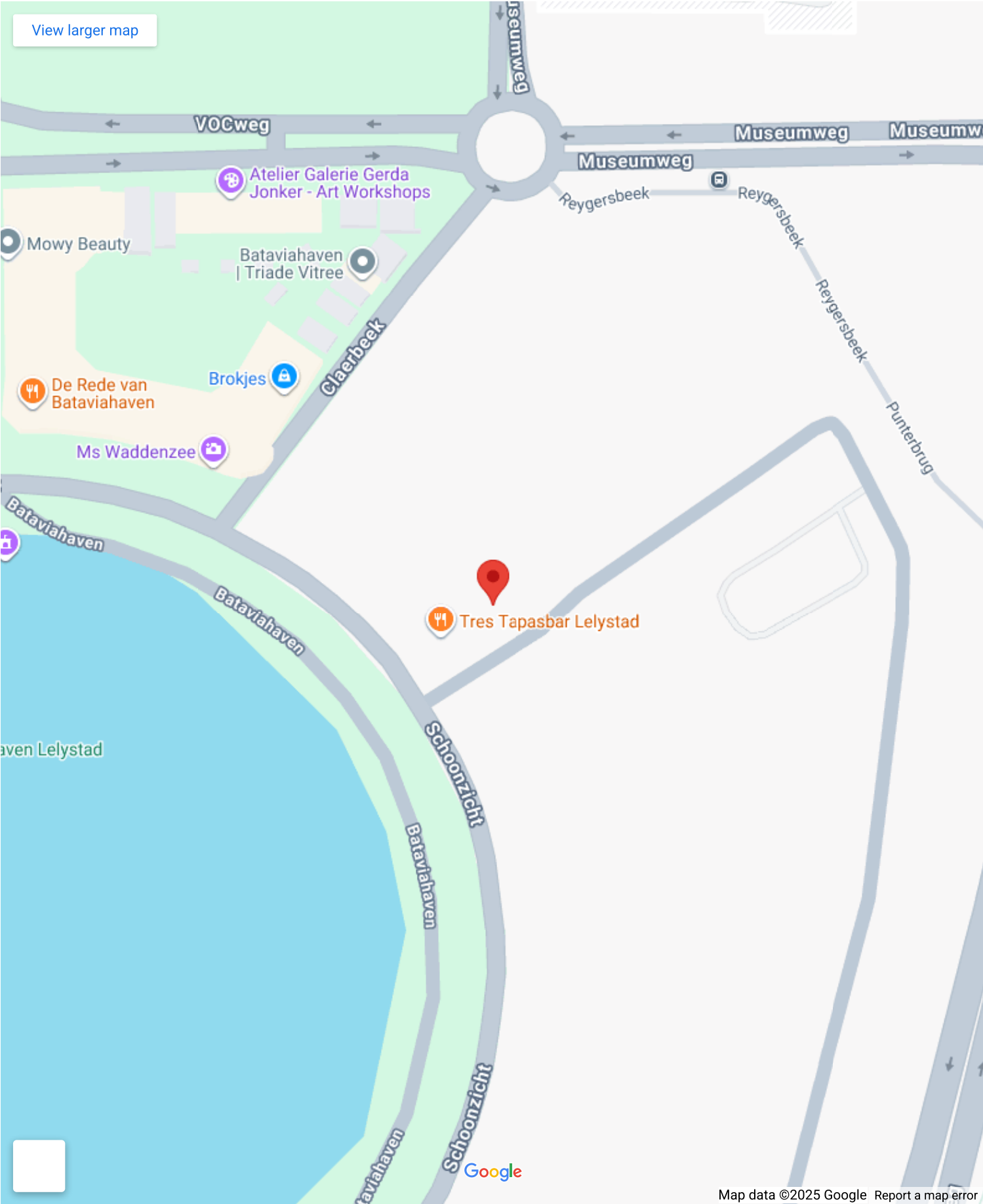
**Garage**

Soort garage:	Parkeerkelder
---------------	---------------

**VvE Checklist**

Inschrijving kvk:	Ja
Jaarlijkse vergadering:	Ja
Periodieke bijdrage:	Ja (€ 105,45 per maand)
Reservefonds aanwezig:	Ja
Onderhoudsplan:	Ja
Opstalverzekering:	Ja

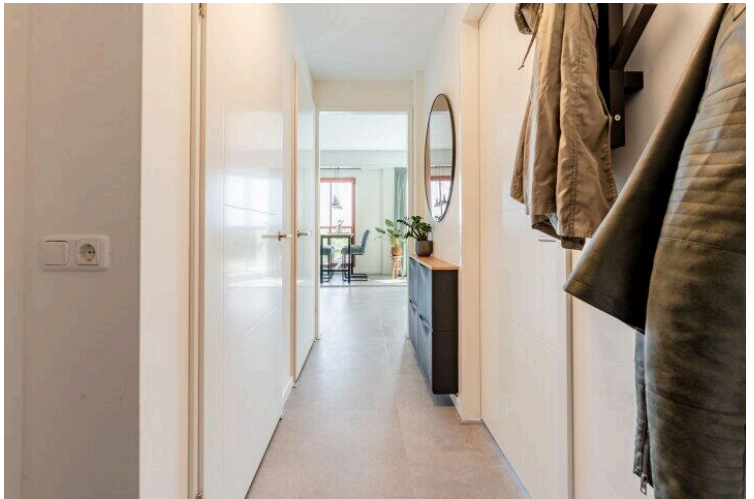
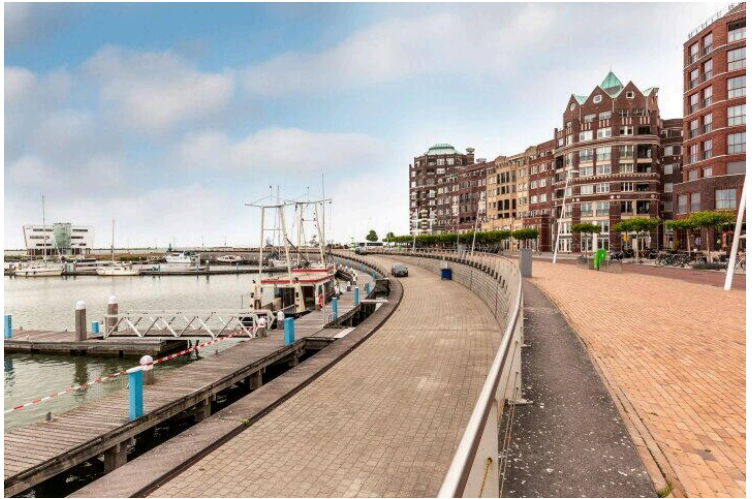
# Op de kaart



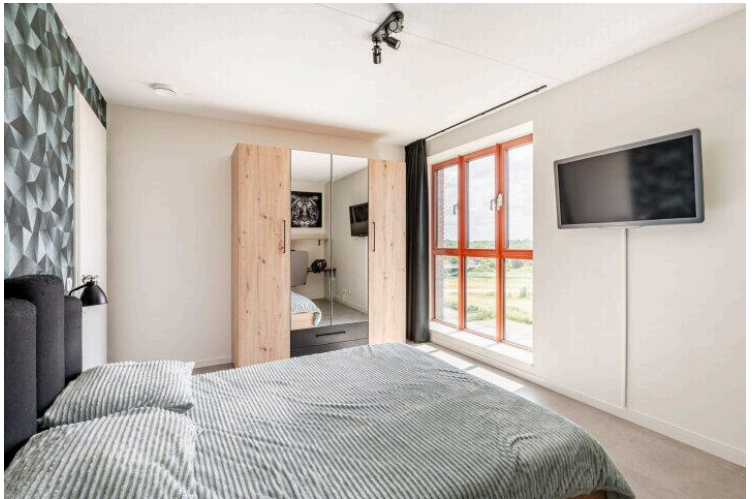


[illegible]

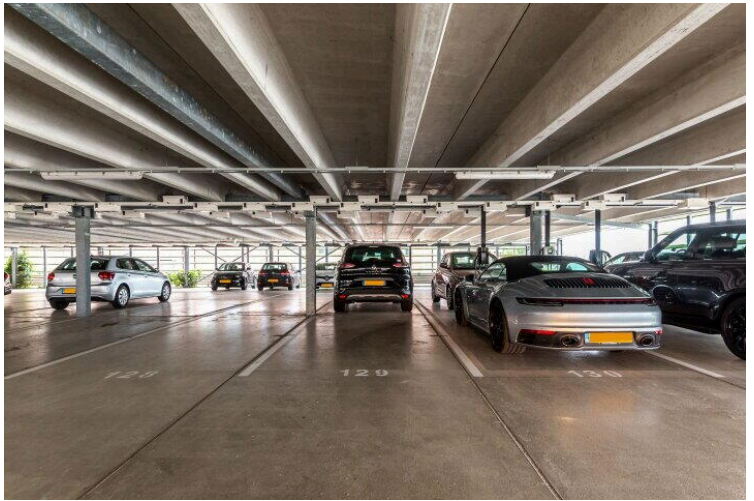
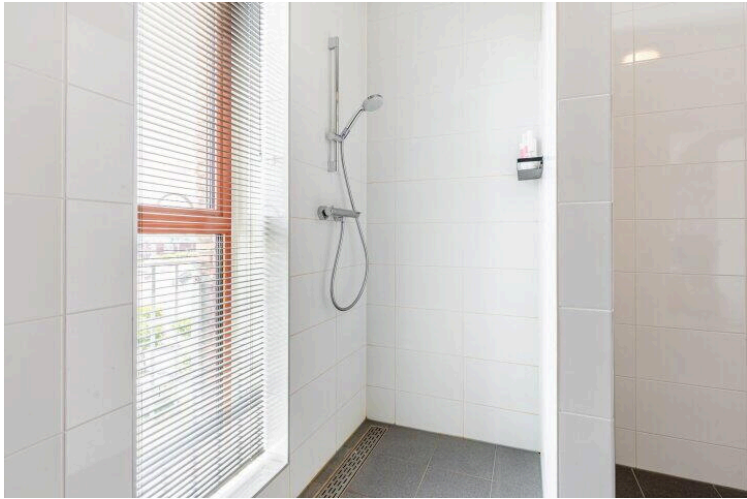


















# Schoonzicht 246

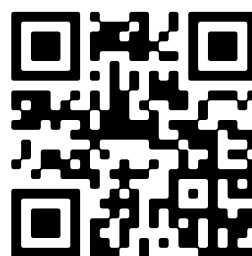
[www.schoonzicht246.nl](http://www.schoonzicht246.nl)



## Buisman Makelaars

Zilverparkkade 15  
8232 WJ, Lelystad

[www.buismanmakelaars.nl](http://www.buismanmakelaars.nl)  
0320 - 202 040



📱 Scan Mij!