

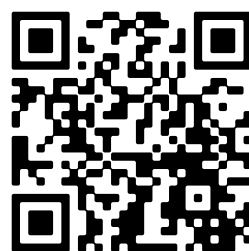


[www.jisperveldstraat143.nl](http://www.jisperveldstraat143.nl)

Voor meer informatie



- 🏠 Jisperveldstraat 143, Amsterdam
- 💶 Vraagprijs: € 645.000 k.k.
- 🏠 Woonoppervlakte: 120 m²
- 🛏️ Kamers: 3 kamers (2 slaapkamers)
- 🌱 Energielabel: C



📱 Scan Mij!

# Omschrijving

**Jisperveldstraat 143, 1024 AG Amsterdam**

\*ENGLISH TEX BELOW\*

JISPERVELDSTRAAT 143

## OMSCHRIJVING

Zeer luxueus en top afgewerkt 3-kamerappartement van 120m<sup>2</sup> met riant zonnig balkon gelegen op de 10e verdieping. Het appartement is in 2021 zeer smaakvol en volledig high-end verbouwd, waarbij kosten noch moeite gespaard zijn gebleven. Zo beschikt het appartement o.a. over vloerverwarming en airconditioning voor optimaal wooncomfort het hele jaar door, een riante luxe keuken met Gaggenau apparatuur en een compleet uitgeruste badkamer met jacuzzi. Het appartement is gelegen in het Baanackerspark en maakt onderdeel uit van een actieve VvE. De rustige ligging in het park nabij winkelcentrum Boven 't IJ / Waterlandplein, de metrohalte Noord en Ring A-10 is ideaal en parkeren kan voor de deur (2 vergunningen). Kortom: een smaakvol turn-key appartement waar luxe en comfort samenkomen, in een groene omgeving met alle voorzieningen en de bruisende stad binnen handbereik!

## INDELING (zie plattegrond + alternatief)

Via de verzorgde entree op de begane grond wordt middels de lift het appartement op de 10e verdieping bereikt. Vervolgens de hal van het appartement met plaats voor de garderobe en toegang tot alle vertrekken. De zeer ruime en lichte L-vormige woonkamer, voorzien van airconditioning, is verdeeld in een "woonkeuken" gedeelte en twee zitgedeeltes. De luxueuze keuken is voorzien van een fraai natuurstenenblad, een gezellige bar, zeer veel kastruimte en inbouwapparatuur van het merk GAGGENAU te weten: een oven, vaatwasmachine, koelkast, vriezer, en een inductie kookplaat met geïntegreerde afzuiging. De woonkamer heeft directe toegang tot het zonnig balkon gelegen op het zuidwesten en uitkijkend over de stad. Het balkon van 17m<sup>2</sup> strekt zich uit over de volle breedte van het appartement en beschikt over elektrisch bedienbare sunscreens. De masterbedroom voelt aan als een 5\* hotelkamer met een fraaie vasten kastenwand en airconditioning voor een aangenaam klimaat. Ook vanuit hier weer toegang tot het balkon. De riante badkamer is in het midden van het appartement gesitueerd. Met recht een ware wellness en voorzien van een inloopdouche, een grote jacuzzi, wastafelmeubel en toilet. De vloerverwarming maakt deze ruimte extra ontspannend. Aan de voorzijde een tweede slaapkamer, deze doet thans dienst als kastenkamer en berging met opstelling van de wasmachine / droger. Door het gehele appartement ligt een fraaie PVC vloer voorzien van vloerverwarming. En op de begane grond beschikt het appartement nog over een ruime privé berging. Kijk voor een alternatieve indeling met meerdere slaapkamer op de plattegronden!

## OMGEVING

Het appartement ligt aan de rand van stadsdeel Amsterdam Noord, tussen het Buikslotermeerplein en Waterlandplein omgeven door het groen van Baanackerspark. Voor meer rust en ontspanning liggen de pittoreske dorpjes ten noorden van Amsterdam; Durgerdam, Zunderdorp en Ransdorp op slechts 10 minuten fietsen. Amsterdam Noord is al lang Hot and Happening, een 'booming' stadsdeel met een groot scala aan trendy horecagelegenheden. Het filmmuseum Eye, Adam Tower, de nieuwe Bioscoop, Skate

Café, Plek creëren , de Hangar, NDSM terrein en de Hotel De Goudfazant zijn slechts enkele van de inmiddels zeer bekende en trendy plekken in Amsterdam Noord. Qua bereikbaarheid zijn er op loopafstand vele busverbindingen te vinden en op 5 minuten fietsen ligt de metrostation Noord. Maar ook de pont bevindt zich op ca. 10 minuten fietsen, waardoor je snel met de fiets in de stad kunt zijn. De bereikbaarheid met de auto vanaf de ring A-10 is ideaal, slechts 5 minuten. Kortom een groene omgeving met snelle verbindingen naar de stad of het buitengebied.

## BIJZONDERHEDEN

- energielabel C
- bouwjaar 1966
- oplevering kan snel
- zeer rustige ligging in het groen
- servicekosten VvE € 305 per maand
- ruime separate berging op begane grond
- vloerverwarming (PVC) en airconditioning
- volledig en hoogwaardig verbouwd in 2021
- blokverwarming voorschot € 63 per maand
- zeer complete en luxe badkamer met jacuzzi
- zeer luxueuze keuken met Gaggenau apparatuur
- mogelijkheid om een 3e en 4e slaapkamer te creëren
- ideaal gelegen m.b.t. groen, uitvalswegen, ov en winkels
- loopafstand van Purmerplein / Waterlandplein / Boven 't IJ
- riant zonnig balkon op het zuidwesten met uitzicht over de stad
- volledig geïsoleerd inclusief dubbele beglazing in houten kozijnen
- VvE bestaat 66 woningen en 21 garages, in eigendom bij particulieren
- parkeren voor de deur met vergunning, geen wachttijd en 2 vergunningen mogelijk
- erfpacht gemeente Amsterdam, canon € 189 per jaar tot 2039 (indicatie na 2039 ca. € 1.500 per jaar)

Deze informatie is door ons met de nodige zorgvuldigheid samengesteld. Onzerzijds wordt echter geen enkele aansprakelijkheid aanvaard voor enige onvolledigheid, onjuistheid of anderszins, dan wel de gevolgen daarvan. Alle opgegeven maten en oppervlakten zijn slechts indicatief.

\*ENGLISH TEXT\*

## DESCRIPTION

Exceptionally luxurious and beautifully finished 3-room apartment of 120m<sup>2</sup> with a spacious sunny balcony, located on the 10th floor. The apartment was fully renovated to a high-end standard in 2021, with no expense spared. It features underfloor heating and air conditioning for optimal comfort year-round, a generous luxury kitchen with Gaggenau appliances, and a fully equipped bathroom with jacuzzi. Situated in Baanakkerspark, the apartment is part of an active homeowners' association (VvE). The peaceful location in the park, close to the Boven 't IJ / Waterlandplein shopping centers, Noord metro station, and the A-10 ring road, is ideal. Parking is available right outside (2 permits possible). In short: a stylish turnkey apartment where luxury and comfort meet, set in a green environment with all amenities and the vibrant city within easy reach!

## LAYOUT (see floor plan + alternative)

Through the well-maintained entrance on the ground floor, the lift takes you to the apartment on the 10th floor. The hallway offers space for a wardrobe and access to all rooms. The very spacious and bright L-shaped living room, fitted with air conditioning, is divided into a “living kitchen” area and two sitting areas. The luxurious kitchen is equipped with a beautiful natural stone countertop, a cozy bar, ample cabinet space, and built-in Gaggenau appliances including an oven, dishwasher, refrigerator, freezer, and induction cooktop with integrated extractor. The living room has direct access to the sunny southwest-facing balcony with city views. The 17m<sup>2</sup> balcony spans the full width of the apartment and is fitted with electrically operated sunscreens. The master bedroom feels like a 5-star hotel suite with a stylish built-in wardrobe wall and air conditioning for a pleasant climate. It also has access to the balcony. The spacious bathroom, located in the center of the apartment, is a true wellness retreat with a walk-in shower, large jacuzzi, washbasin cabinet, and toilet. Underfloor heating adds extra comfort. At the front is a second bedroom, currently used as a walk-in closet and storage space, with a washing machine/dryer setup. The entire apartment has a beautiful PVC floor with underfloor heating. On the ground floor, there is also a large private storage room. See the alternative floor plan for layouts with additional bedrooms!

## SURROUNDINGS

The apartment is located on the edge of Amsterdam Noord, between Buikslotermeerplein and Waterlandplein, surrounded by the greenery of Baanakkerspark. For even more peace and relaxation, the picturesque villages north of Amsterdam—Durgerdam, Zunderdorp, and Ransdorp—are just a 10-minute bike ride away. Amsterdam Noord has long been hot and happening, a booming district with a wide range of trendy restaurants and bars. Eye Film Museum, A'DAM Tower, the new cinema, Skate Café, Pilek, Hangar, NDSM wharf, and Hotel De Goudfazant are just some of the now well-known and trendy spots in Noord. Public transport connections are excellent, with numerous bus lines within walking distance and Noord metro station just 5 minutes by bike. The ferry is about a 10-minute ride away, bringing you quickly into the city center with your bike. Accessibility by car is also excellent, with the A-10 ring road only 5 minutes away. In short: a green environment with fast connections to both the city and the countryside.

## DETAILS

- built in 1966
- energy label C
- quick delivery possible
- VvE service costs €305 per month
- very quiet location in a green setting
- option to create a 3rd and 4th bedroom
- fully renovated to a high standard in 2021
- high-end kitchen with Gaggenau appliances
- block heating advance payment € 63 per month
- very complete and luxurious bathroom with jacuzzi
- spacious private storage room on the ground floor
- fully insulated with double glazing in wooden frames
- underfloor heating (PVC flooring) and air conditioning
- spacious sunny southwest-facing balcony with city views

- VvE consists of 66 homes and 21 garages, privately owned
- walking distance to Purmerplein / Waterlandplein / Boven 't IJ
- parking in front with permit, no waiting list, up to 2 permits possible
- ideal location with respect to greenery, roads, public transport, and shops
- leasehold land, City of Amsterdam, canon € 189 per year until 2039 (after 2039 indicative € 1.500 per year)

This information has been compiled with the utmost care. However, we accept no liability for any incompleteness, inaccuracies, or otherwise, nor for the consequences thereof. All stated dimensions and surfaces are indicative only.

## Kenmerken

Vraagprijs:	€ 645.000 k.k.
Aanvaarding:	In overleg
Bijdrage vve:	€ 305,00 per maand

## Bouw

Object type:	Galerijflat (appartement)
Soort bouw:	Bestaande bouw
Bouwjaar:	1977
Toegankelijkheid:	Toegankelijk voor mensen met een beperking en toegankelijk voor ouderen
Soort dak:	Plat dak bedekt met bitumineuze dakbedekking

## Oppervlakte en inhoud

Woonoppervlakte:	120 m²
Inhoud:	400 m³
Externe bergruimte:	6 m²
Gebouwgebonden buitenruimte:	17 m²

## Indeling

Aantal kamers:	3 kamers (2 slaapkamers)
Aantal badkamers:	1 badkamer
Badkamervoorzieningen:	Inloopdouche, jacuzzi, toilet, vloerverwarming, wastafelmeubel, en whirlpool
Aantal woonlagen:	1 woonlaag
Voorzieningen:	Airconditioning, buitenzonwering, lift, mechanische ventilatie, en TV kabel

## Energie

Energielabel:	C
Isolatie:	Volledig geïsoleerd
Verwarming:	Blokverwarming en gehele vloerverwarming
Warm water:	Centrale voorziening

## Buitenruimte

Ligging:	Aan park, aan rustige weg, aan water, in woonwijk en vrij uitzicht
Balkon dakterras:	Balkon aanwezig

## Bergruimte

Schuur berging:	Box
Soort parkeergelegenheid:	Betaald parkeren, openbaar parkeren en parkeervergunningen

## VvE Checklist

Inschrijving kvk:	Ja
Jaarlijkse vergadering:	Ja
Periodieke bijdrage:	Ja (€ 305,00 per maand)
Reservefonds aanwezig:	Ja
Onderhoudsplan:	Ja
Opstalverzekering:	Ja



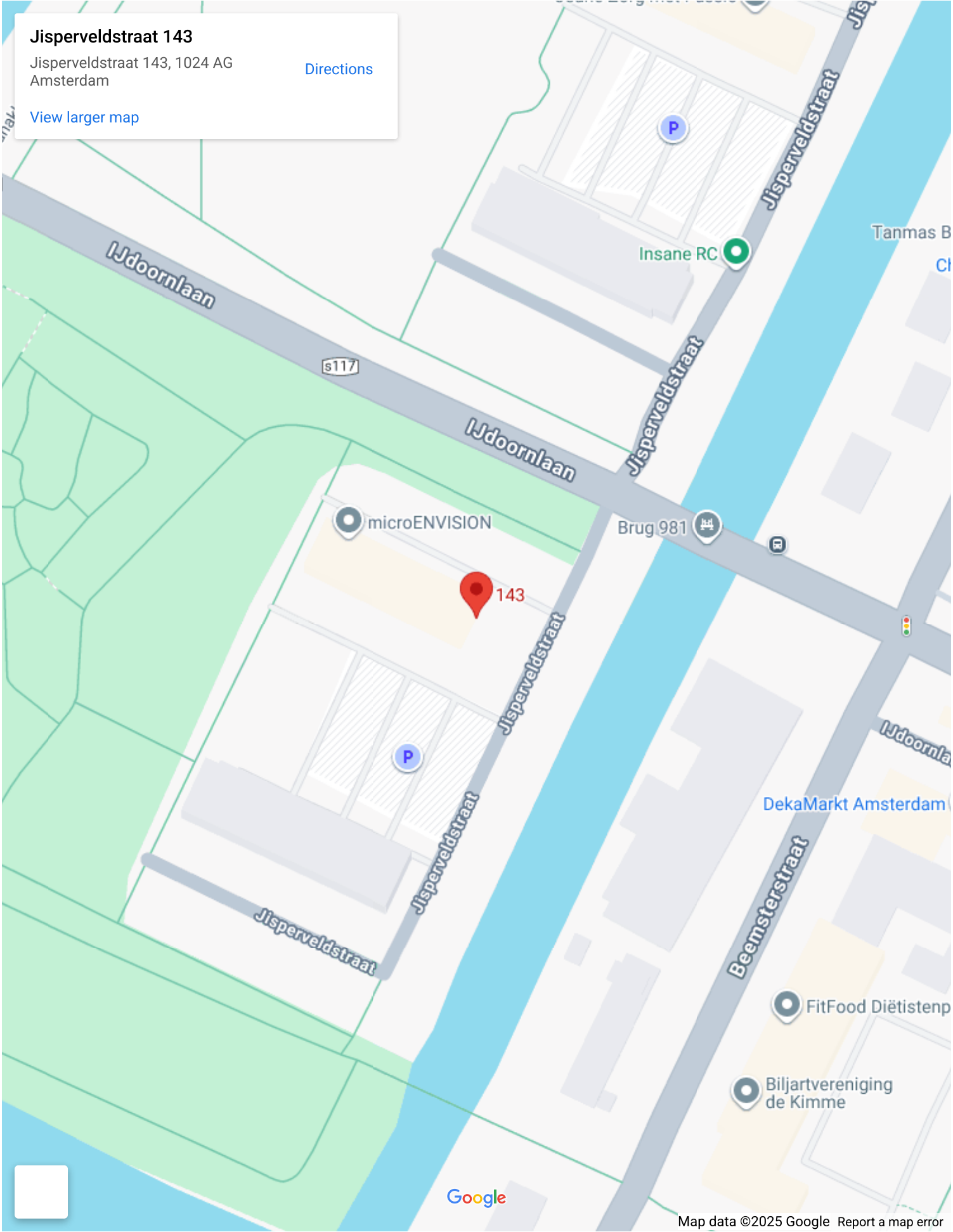
# Op de kaart

## Jisperveldstraat 143

Jisperveldstraat 143, 1024 AG  
Amsterdam

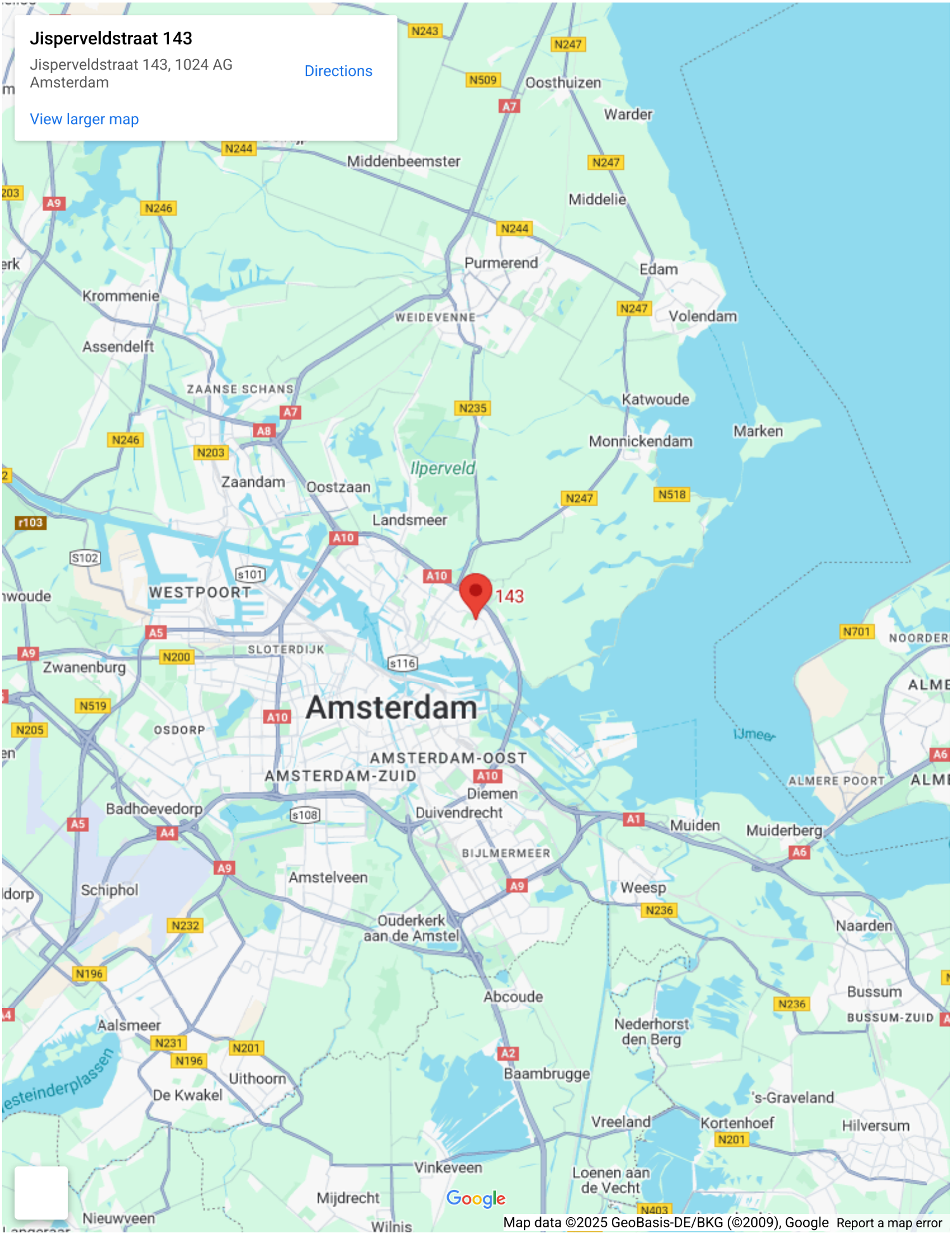
[Directions](#)

[View larger map](#)

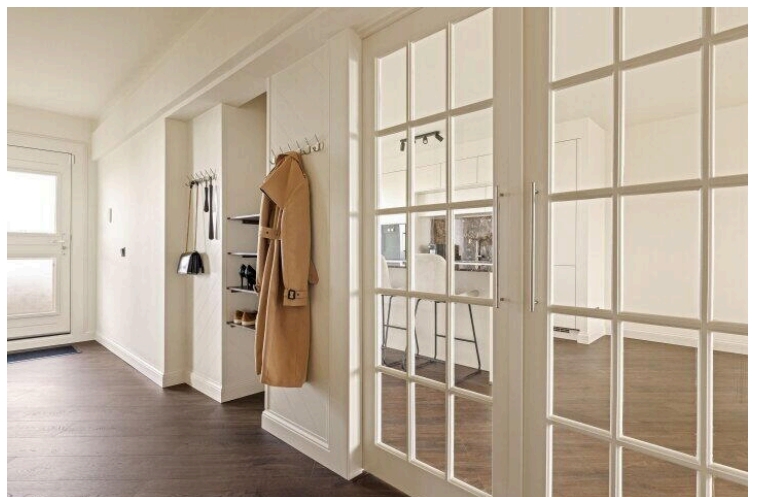
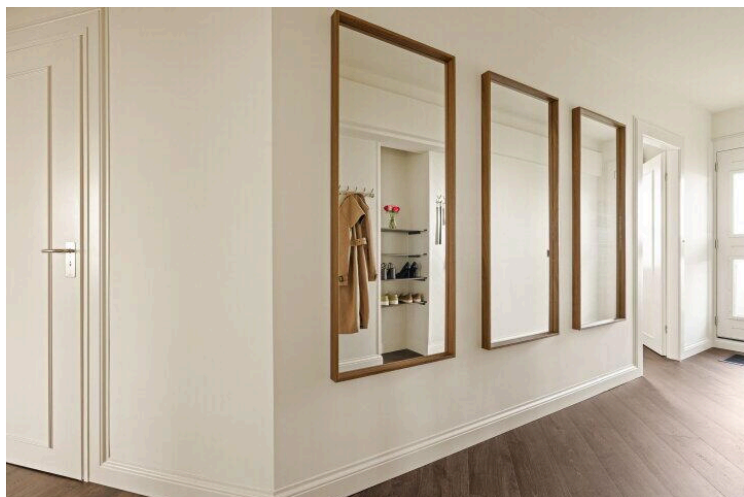
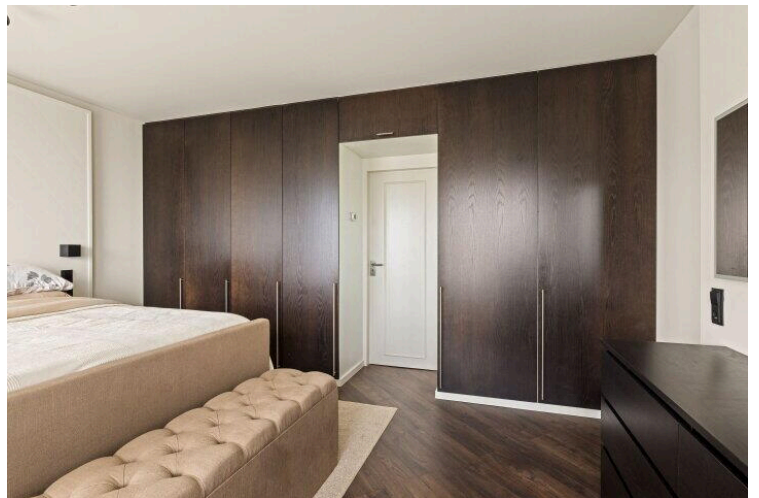




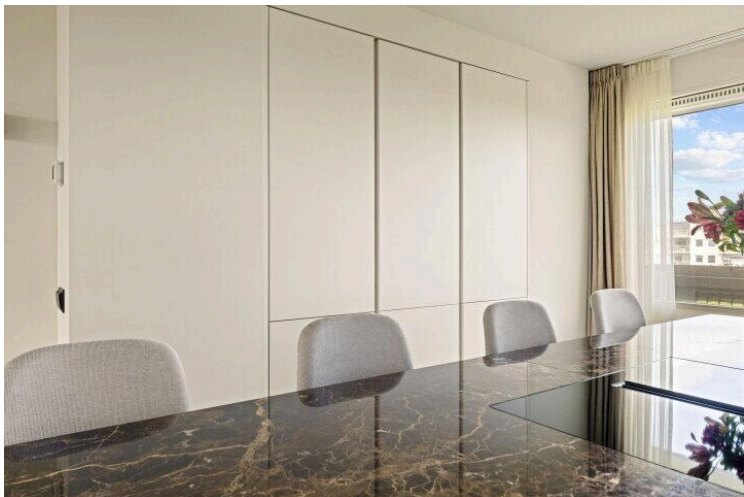
# Op de kaart



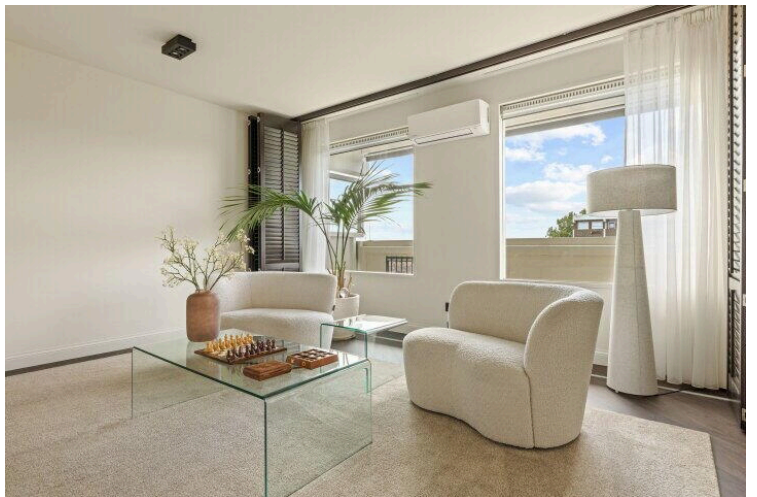
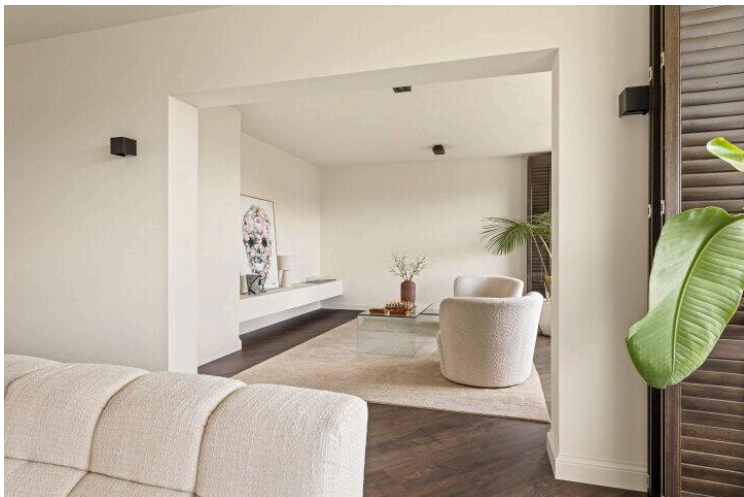
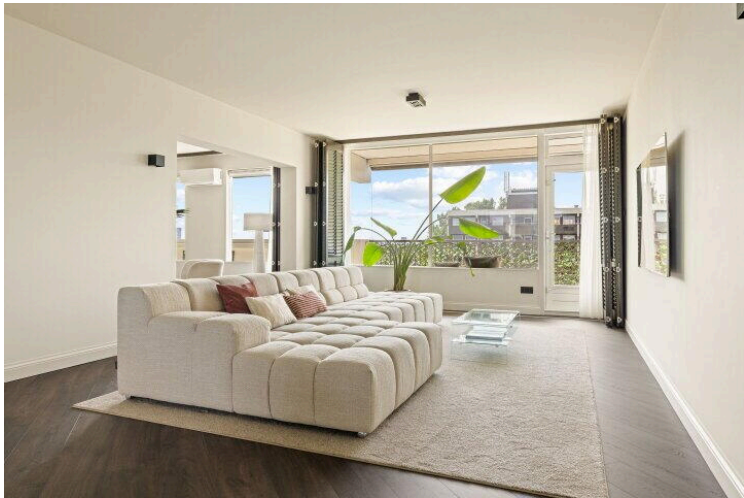




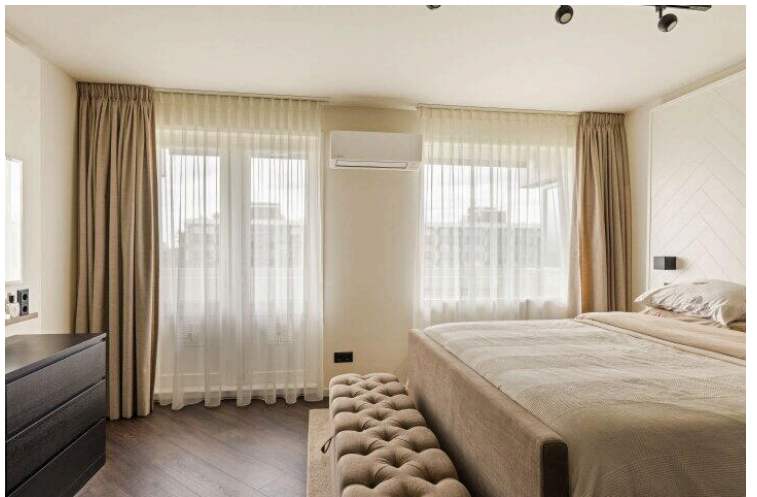
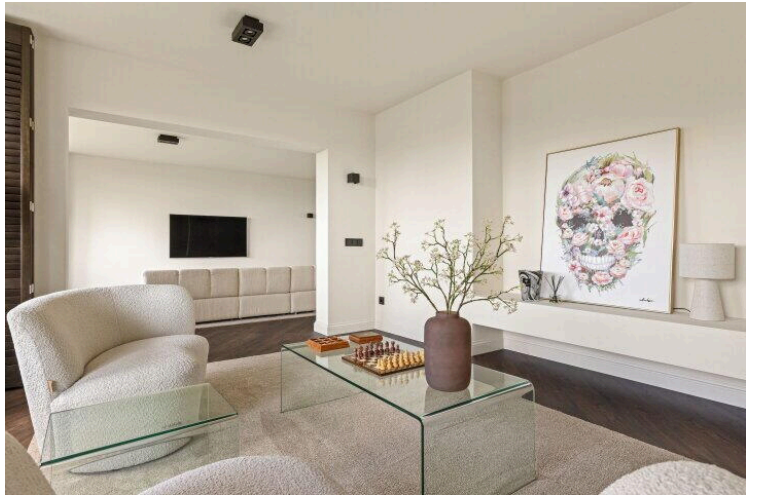
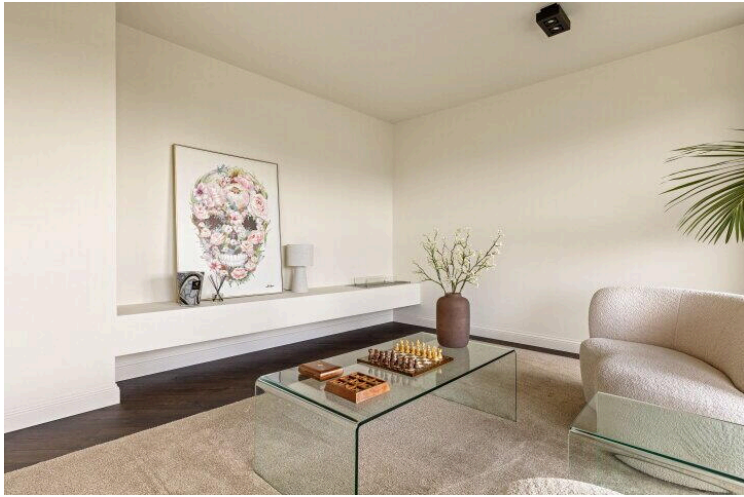




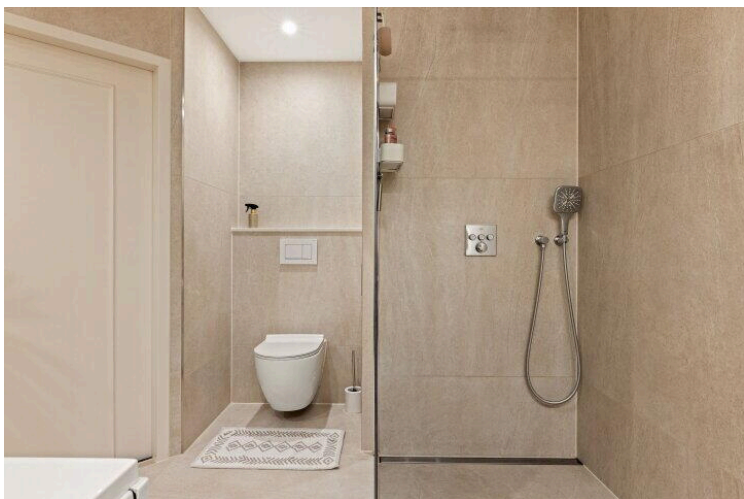
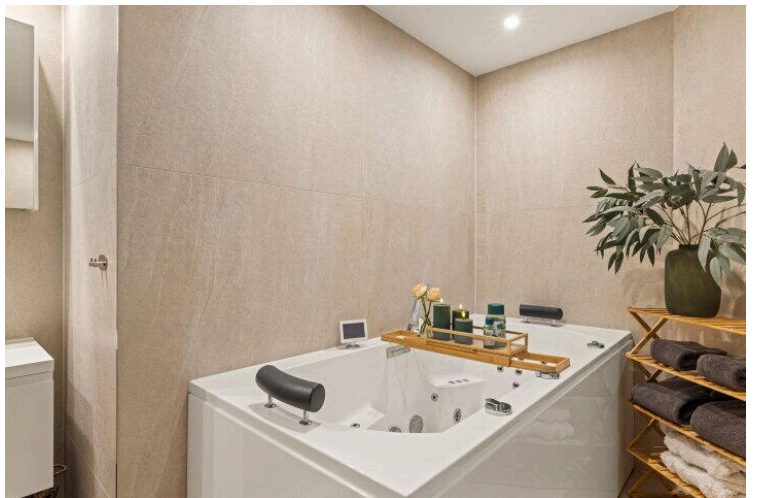
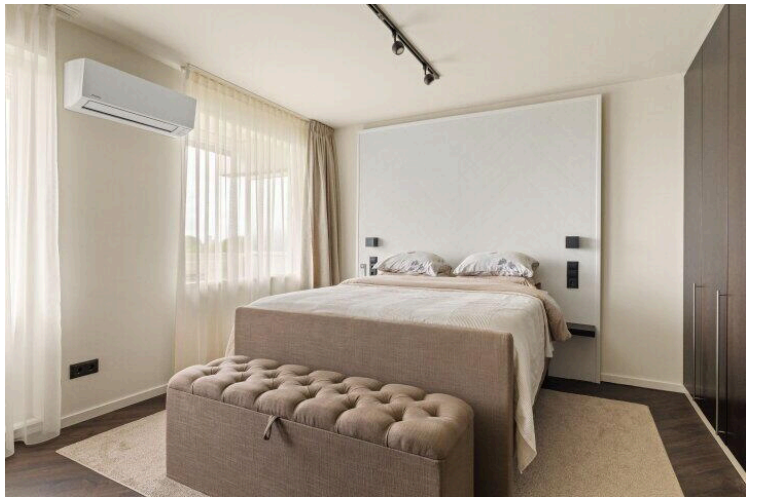
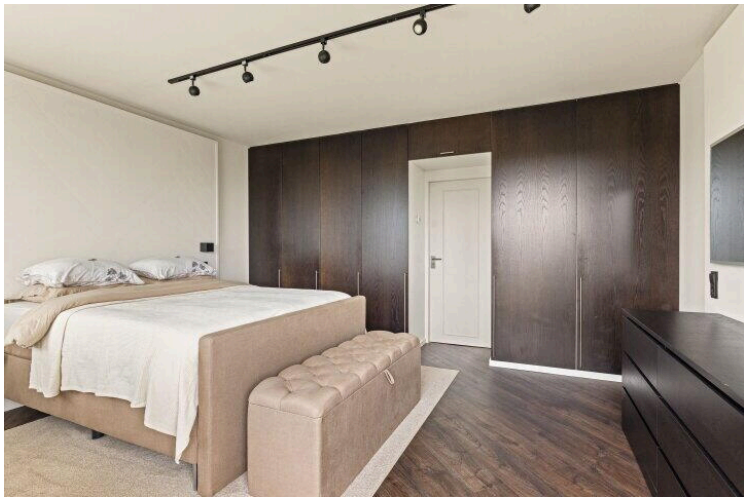




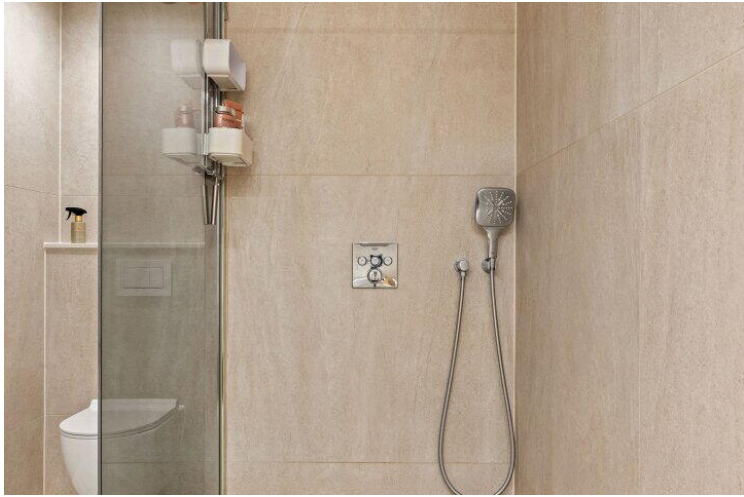














Jisperveldstraat 143 - Amsterdam  
Tiende Verdieping



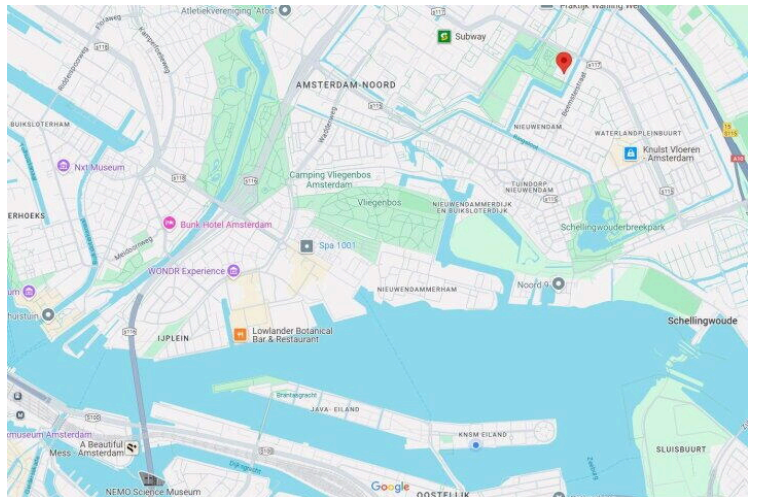
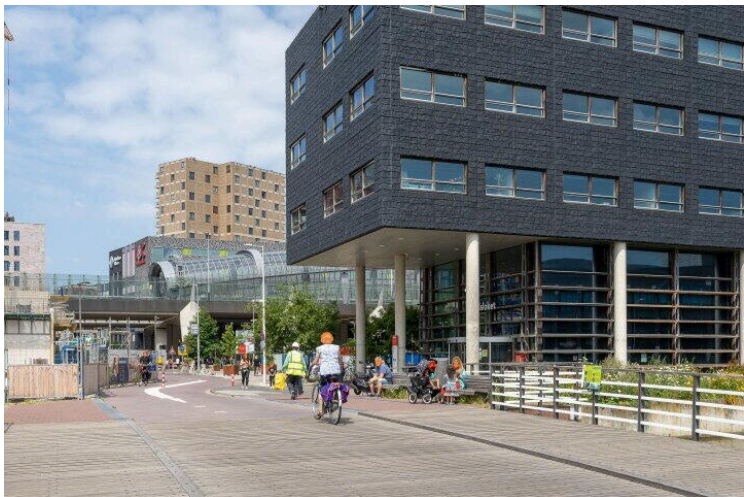
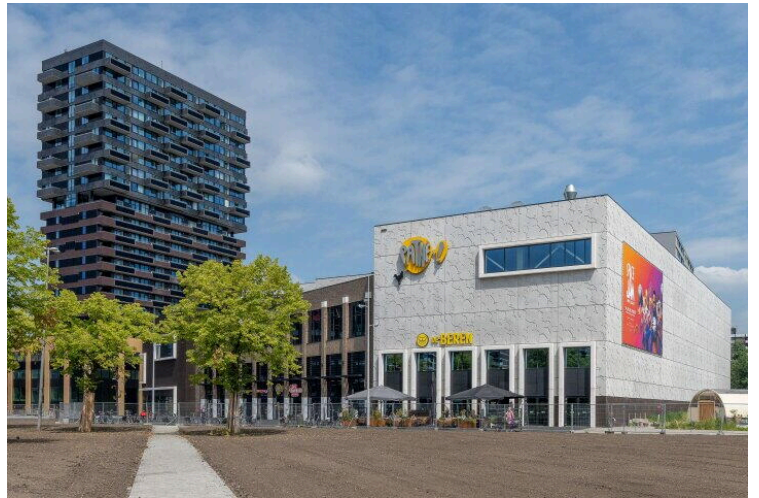
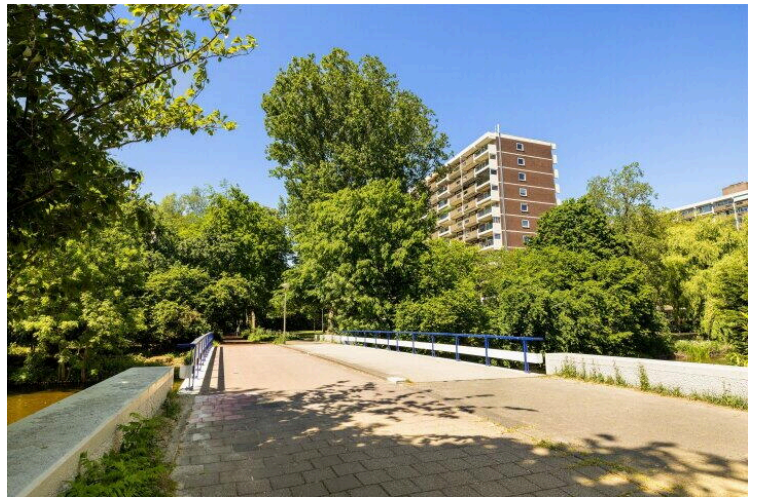
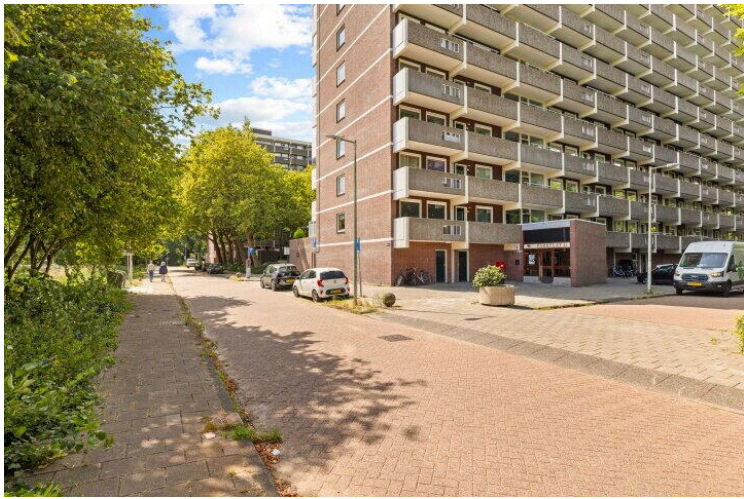
De plattegronden zijn geproduceerd voor promotionele doeleinden en ter indicatie.  
Aan de plattegronden kunnen geen rechten worden ontleend  
© www.beeldgarage.nl

Jisperveldstraat 143 - Amsterdam  
Tiende Verdieping Alternatief



De plattegronden zijn geproduceerd voor promotionele doeleinden en ter indicatie.  
Aan de plattegronden kunnen geen rechten worden ontleend  
© www.beeldgarage.nl

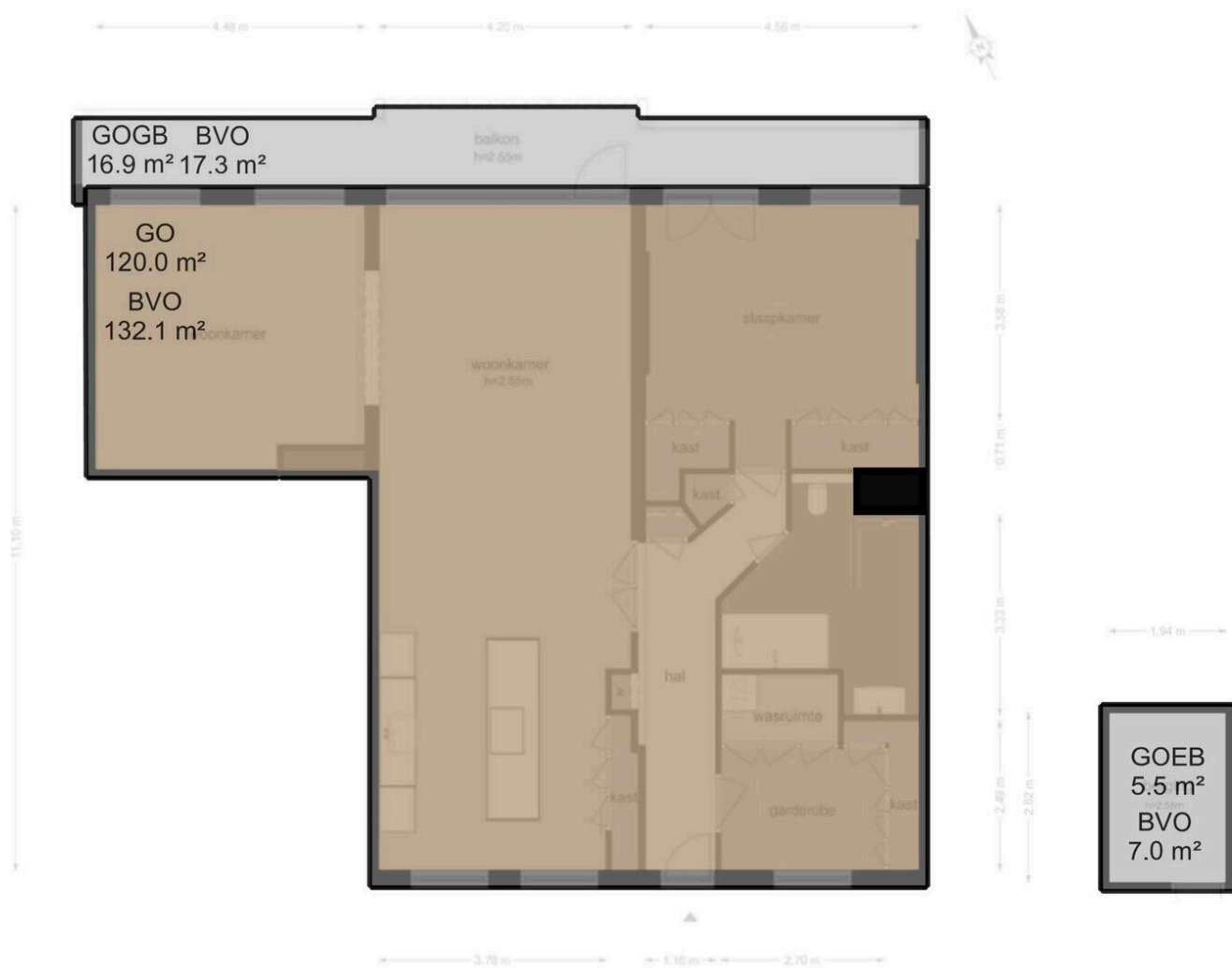












GOEB  
5.5 m<sup>2</sup>  
BVO  
7.0 m<sup>2</sup>

# Jisperveldstraat 143

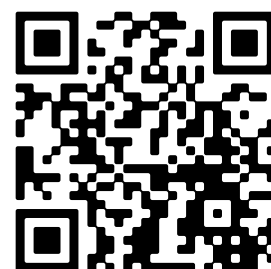
[www.jisperveldstraat143.nl](http://www.jisperveldstraat143.nl)



## Thuis in Vastgoed

Piraeusplein 39  
1019 NM, Amsterdam

[www.thuisinvastgoed.nl](http://www.thuisinvastgoed.nl)  
020 - 420 4206



Scan Mij!