

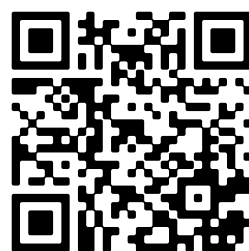


www.vespuccistraat99-1.nl

Voor meer informatie



- 🏠 Vespuccistraat 99 1, Amsterdam
- 💶 Vraagprijs: € 475.000 k.k.
- 🏠 Woonoppervlakte: 58 m²
- 🛏️ Kamers: 3 kamers (2 slaapkamers)
- 🌱 Energielabel: D



📱 Scan Mij!

Omschrijving

Vespuccistraat 99 1, 1056 SK Amsterdam

ENGLISH TEXT BELOW

OMSCHRIJVING

Sfeervol en praktisch ingedeeld 3-kamer appartement gelegen op EIGEN GROND met een riant zonnig balkon op het zuidwesten. De Vespuccistraat, gebouwd in de jaren '30 in de Amsterdamse Schoolstijl, is een brede en groene straat. Zelfs uitgeroepen tot een van de mooiste straten van Amsterdam-West! Het pand, waar dit appartement onderdeel van uitmaakt, wordt goed onderhouden. Zo zijn recent nog de balkons gerenoveerd. De kleine actieve VvE bestaat uit 4 leden en er is een meerjarenonderhoudsplan. De ligging aan de ingang van het Erasmuspak en tal van winkels, OV, gezellige cafés, terrassen en restaurants op loopafstand is fantastisch. Kortom; een ruim opgezet 3-kamer appartement op een geweldige locatie!

INDELING (zie plattegrond + alternatief)

Via het ruime en nette trappenhuis wordt de entree van het appartement op de eerste verdieping bereikt. Vervolgens de entree van het appartement met ruimte voor de garderobe. Aan de voorzijde de lichte en zeer ruime woonkamer met uitzicht over het groen van de straat. De muren en het plafond zijn netjes gestuukt en de spotjes in het plafond geven extra sfeer aan de ruimte. Aan de achterzijde 2 goed bemeten slaapkamers beide met toegang tot het zonnige balkon. De grootste slaapkamer is tevens voorzien van een op maat gemaakte vaste kastenwand. Het zonnige balkon ligt op het westen en beschikt over 2 grote bergkasten, waarvan 1 met de cv-opstelling (2021). Tussen de slaapkamers ligt de moderne keuken voorzien van inbouwapparatuur. De badkamer is in het midden van het appartement gesitueerd en voorzien van inloopdouche, tafeltje en een toilet. Eventueel kan de keuken eenvoudig naar de woonkamer worden verplaatst, waardoor er twee ruime slaapkamers ontstaan en een gezellige open keuken, zoals te zien is op de alternatieve plattegrond.

OMGEVING

Het appartement is gelegen in de hippe buurt "De Baarsjes" tussen de Jan Evertsenstraat en de Jan van Galenstraat. En tussen het Erasmuspark en het Rembrandtpark. Voor de dagelijkse boodschappen zijn er meerdere supermarkten op enkele minuten loopafstand. En er is een breed aanbod aan vele gezellige, goede restaurants en cafés/terrassen in de directe omgeving te vinden. Het appartement is goed te bereiken met de fiets, auto of met het openbaarvervoer. Het centrum van Amsterdam ligt op ongeveer 10 minuten fietsen. Station Amsterdam Sloterdijk is binnen 10 minuten te bereiken met de fiets en Schiphol in ongeveer 15 minuten met de auto. De Ringweg A-10 is in ongeveer in 2 minuten te bereiken via de Jan van Galenstraat (afslag S105). Diverse tram en buslijnen zijn op loopafstand (tram 7 en 13, en bus 15 en 18). Kortom een top locatie met alles wat Amsterdam te bieden heeft binnen handbereik.

BIJZONDERHEDEN

- energielabel D
- oplevering per direct
- gemeentelijk monument

- cv-ketel in 2021 vernieuwd
- meterkast vervangen in 2021
- 2 goed bemeten slaapkamers
- eigen grond, dus geen erfpacht
- sfeervolle spotjes in het plafond woonkamer
- rustige en groene straat aan het Erasmuspark
- gebouwd in de stijl van de Amsterdamse school
- ideaal gelegen m.b.t. de ring A-10 en uitvalswegen
- zonnig ruim gerenoveerd balkon op het zuidwesten
- woonoppervlak conform NEN-2580 richtlijn gemeten
- parkeren voor de deur is eerder regel dan uitzondering
- brede, rustige en groene straat met eenrichtingsverkeer
- ideaal gelegen m.b.t. winkels/OV/café's/restaurants/parken
- financieel gezonde en actieve vereniging van eigenaars met MJOP
- volledig geïsoleerd, dubbele beglazing in kunststof en houten kozijnen

Deze informatie is door ons met de nodige zorgvuldigheid samengesteld. Onzerzijds wordt echter geen enkele aansprakelijkheid aanvaard voor enige onvolledigheid, onjuistheid of anderszins, dan wel de gevolgen daarvan. Alle opgegeven maten en oppervlakten zijn slechts indicatief.

ENGLISH TEXT

DESCRIPTION

Atmospheric and ideally laid out 3-room apartment situated on freehold land, featuring a spacious and sunny southwest-facing balcony. The Vespuccistraat, built in the 1930s in the Amsterdam School architectural style, is a wide and green street— even declared one of the most beautiful streets of Amsterdam-West! The building, of which this apartment is part, is well maintained. Recently, the balconies were renovated. The small but active owners' association (VvE) consists of 4 members and has a multi-year maintenance plan.

The location, right by the entrance of Erasmus Park and within walking distance of numerous shops, public transport, lively cafés, terraces, and restaurants, is fantastic. In short: a spacious 3-room apartment in a prime location!

LAYOUT (see floor plan + alternative)

Via the spacious and well-kept staircase, the entrance to the apartment on the first floor is reached. Upon entry, there is room for a wardrobe. At the front, you'll find the bright and very spacious living room overlooking the greenery of the street. The walls and ceiling are neatly plastered, and the recessed spotlights add extra ambiance to the space. At the rear are two well-sized bedrooms, both with access to the sunny balcony. The master bedroom also features a custom-made built-in wardrobe. The sunny balcony faces west and includes two large storage cupboards, one of which houses the central heating system (2021). Between the bedrooms lies the modern kitchen with built-in appliances. The bathroom is centrally located in the apartment and includes a walk-in shower, sink, and toilet. The kitchen can easily be moved to the living room, creating two spacious bedrooms and a cozy open kitchen, as shown on the alternative floor plan.

SURROUNDINGS

The apartment is located in the trendy neighborhood “De Baarsjes,” between Jan Evertsenstraat and Jan van Galenstraat, and between Erasmus Park and Rembrandt Park. For daily groceries, several supermarkets are within just a few minutes’ walk. A wide range of cozy, high-quality restaurants and cafés/terraces can be found in the immediate vicinity.

The apartment is easily accessible by bike, car, or public transport. Amsterdam city center is about 10 minutes by bike. Amsterdam Sloterdijk Station is about 10 minutes by bike, and Schiphol Airport is approximately 15 minutes by car. The A-10 ring road can be reached within 2 minutes via Jan van Galenstraat (exit S105). Several tram and bus lines are within walking distance (tram 7 and 13, and bus 15 and 18). In short: a top location with everything Amsterdam has to offer right at your doorstep.

DETAILS

- energy label D
- municipal monument
- 2 well-sized bedrooms
- fuse box replaced in 2021
- freehold land (no leasehold)
- delivery possible immediately
- central heating boiler renewed in 2021
- quiet, green street next to Erasmus Park
- wide, quiet, green street with one-way traffic
- built in Amsterdam School architectural style
- atmospheric recessed spotlights in living room
- spacious, renovated southwest-facing balcony
- ideally located for the A-10 ring road and main routes
- street parking usually available in front of the building
- living area measured according to NEN-2580 guidelines
- ideally located for shops/public transport/cafés/restaurants/parks
- fully insulated with double glazing in both wooden and synthetic frames
- financially sound and active homeowners’ association with long-term maintenance plan (MJOP)

This information has been compiled with the utmost care. However, we accept no liability for any incompleteness, inaccuracies, or otherwise, nor for the consequences thereof. All stated dimensions and surfaces are only indicative.

Kenmerken

Vraagprijs:	€ 475.000 k.k.
Aanvaarding:	Per direct beschikbaar
Bijdrage vve:	€ 120,00 per maand

Bouw

Object type:	Bovenwoning (appartement)
Soort bouw:	Bestaande bouw
Bouwjaar:	1925
Soort dak:	Plat dak bedekt met bitumineuze dakbedekking

Oppervlakte en inhoud

Woonoppervlakte:	58 m²
Inhoud:	195 m³
Gebouwgebonden buitenruimte:	7 m²

Indeling

Aantal kamers:	3 kamers (2 slaapkamers)
Aantal badkamers:	1 badkamer
Badkamervoorzieningen:	Douche, toilet, en wastafel
Aantal woonlagen:	1 woonlaag
Voorzieningen:	TV kabel

Energie

Energielabel:	D
Isolatie:	Volledig geïsoleerd
Verwarming:	Cv-ketel
Warm water:	Cv-ketel
Cv ketel:	Hr intergas (gas gestookt combiketel uit 2021, eigendom)

Buitenruimte

Ligging:	Aan park, aan rustige weg en in woonwijk
----------	--

Balkon dakterras:

Balkon aanwezig

Bergruimte

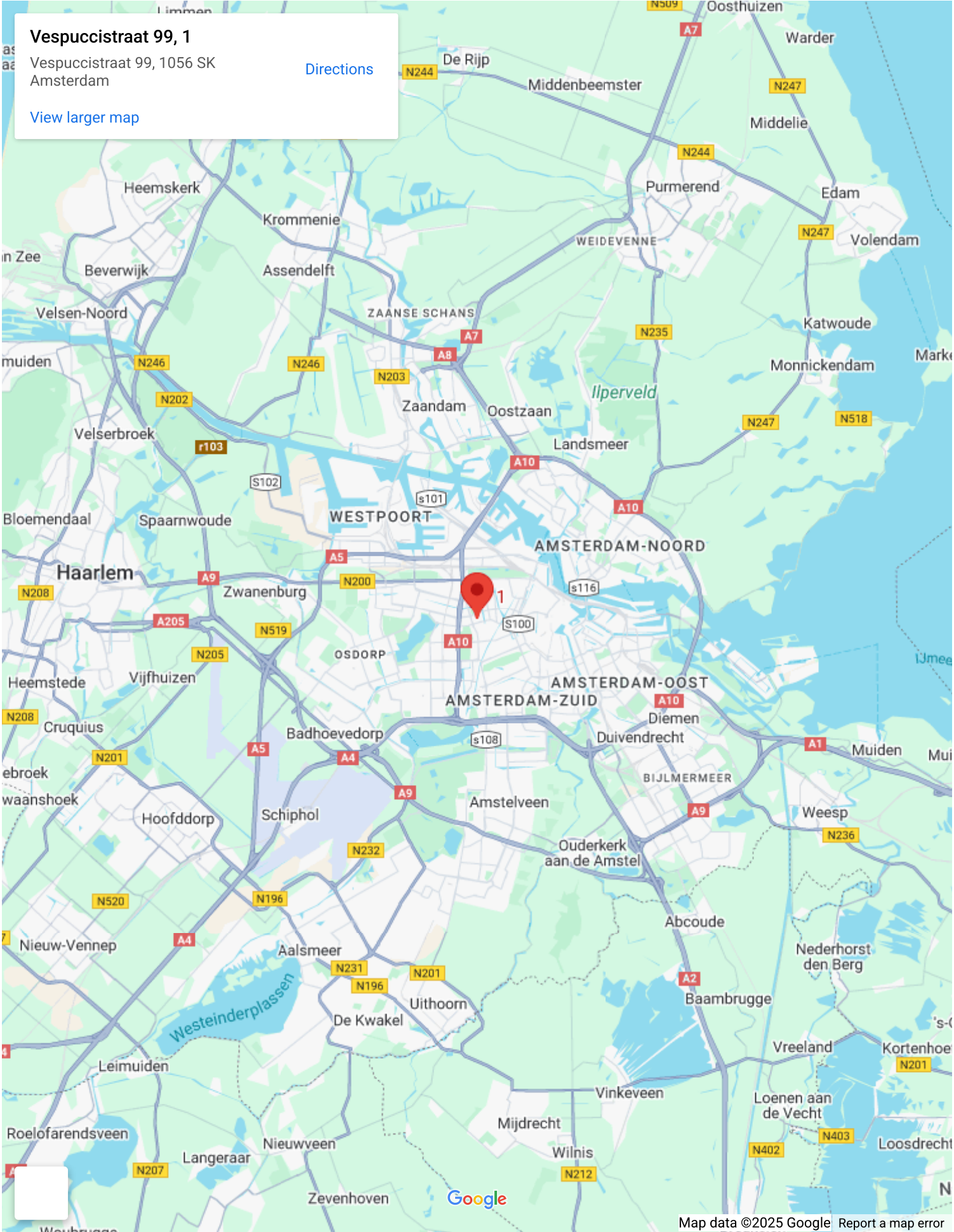
Schuur berging:	Inpandig
Voorzieningen schuur:	Elektra en stromend water
Soort parkeergelegenheid:	Betaald parkeren, openbaar parkeren en parkeervergunningen

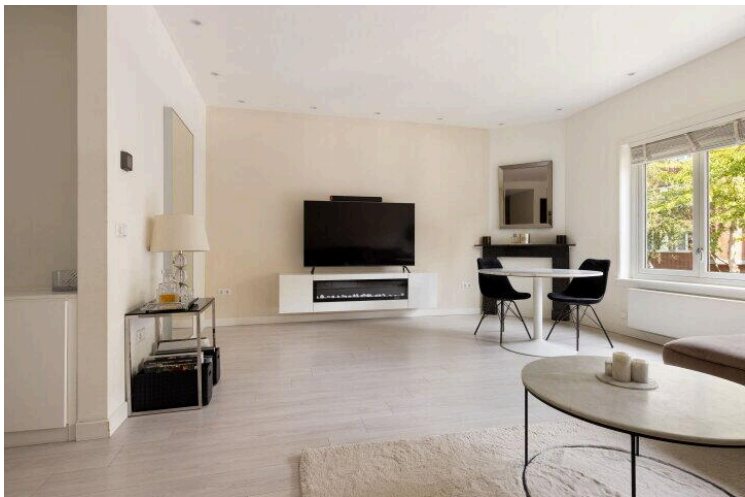
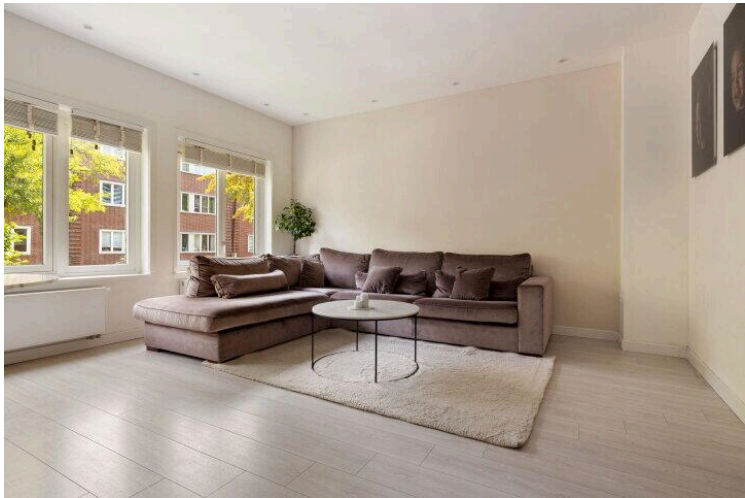
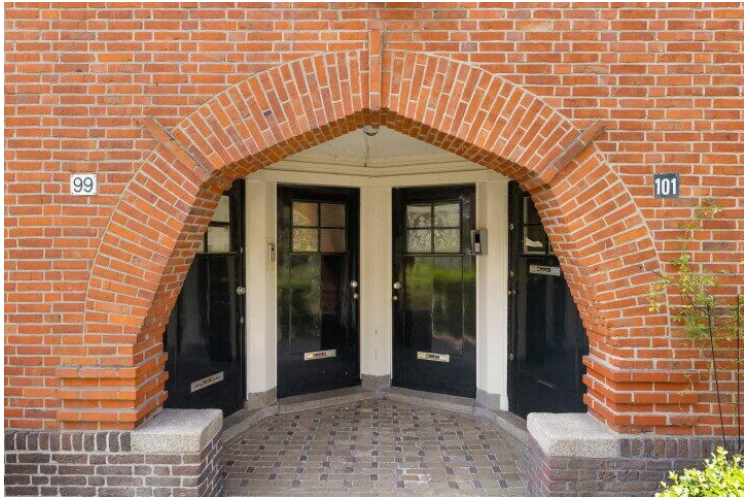
VvE Checklist

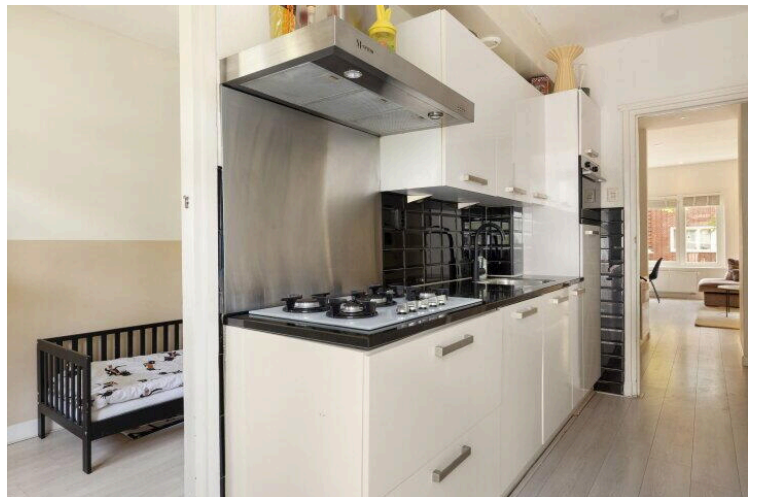
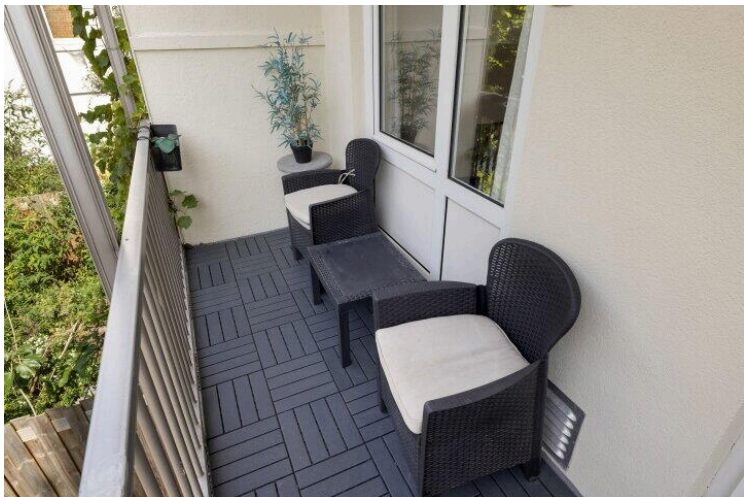
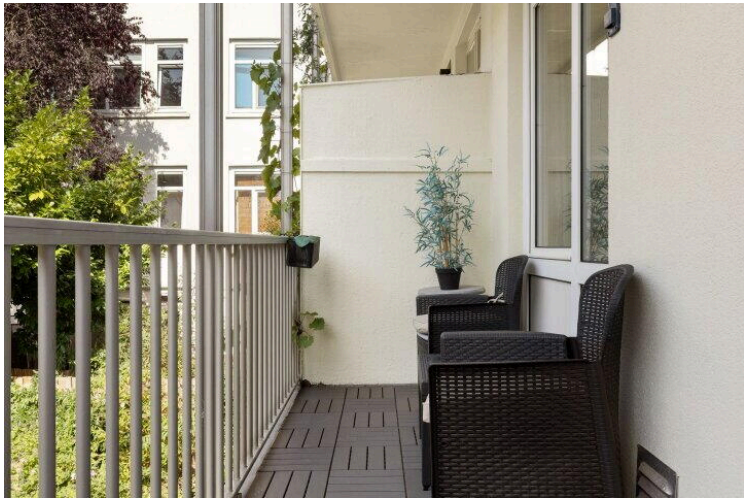
Inschrijving kvk:	Ja
Jaarlijkse vergadering:	Ja
Periodieke bijdrage:	Ja (€ 120,00 per maand)
Reservefonds aanwezig:	Ja
Onderhoudsplan:	Ja
Opstalverzekering:	Ja

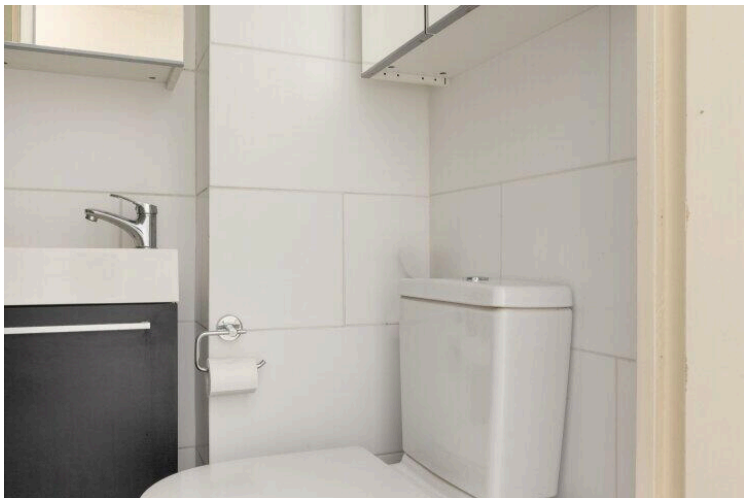
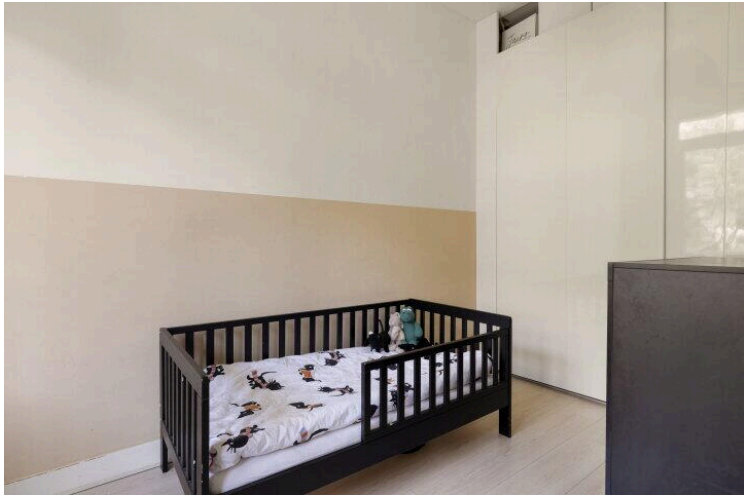
Op de kaart

Op de kaart

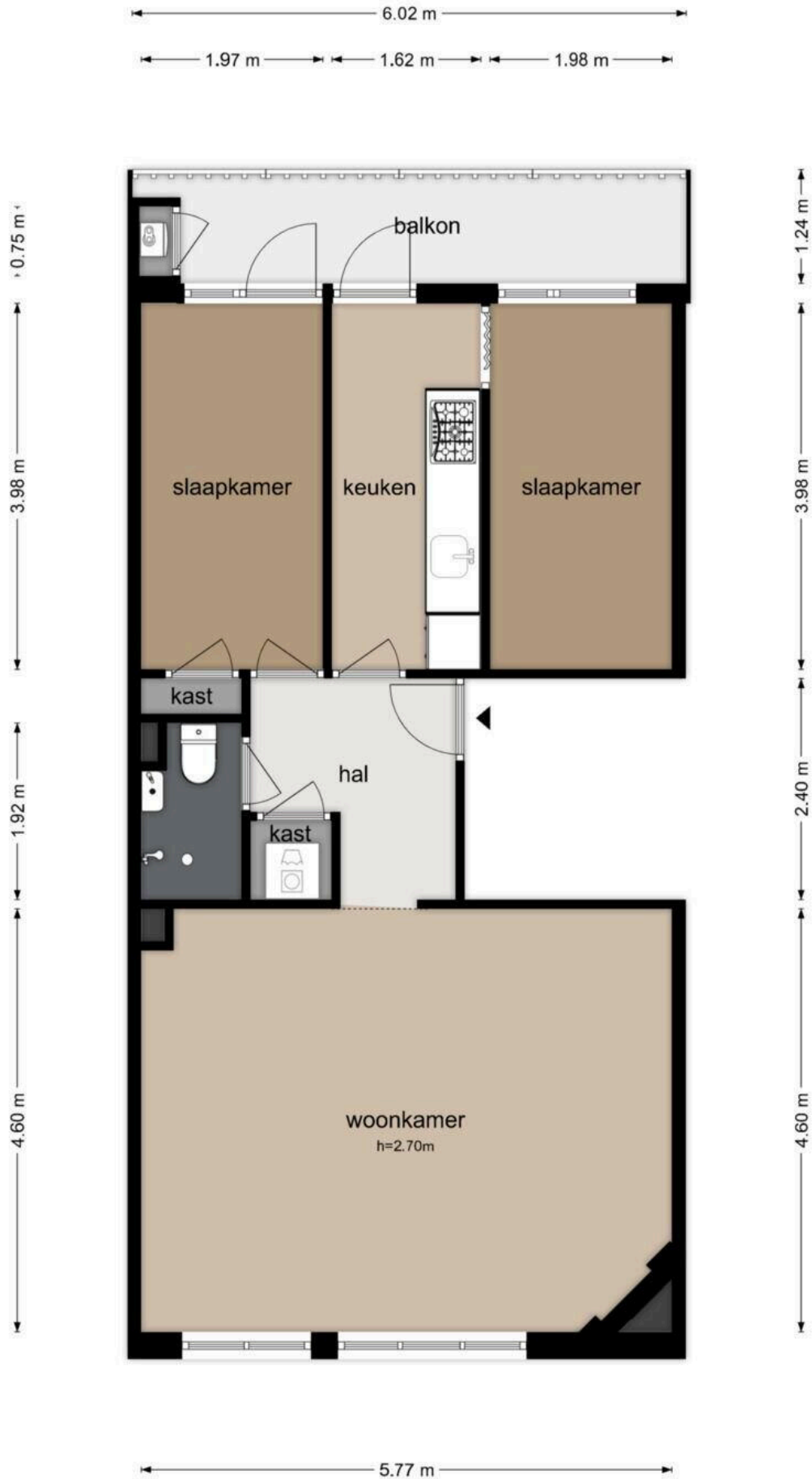




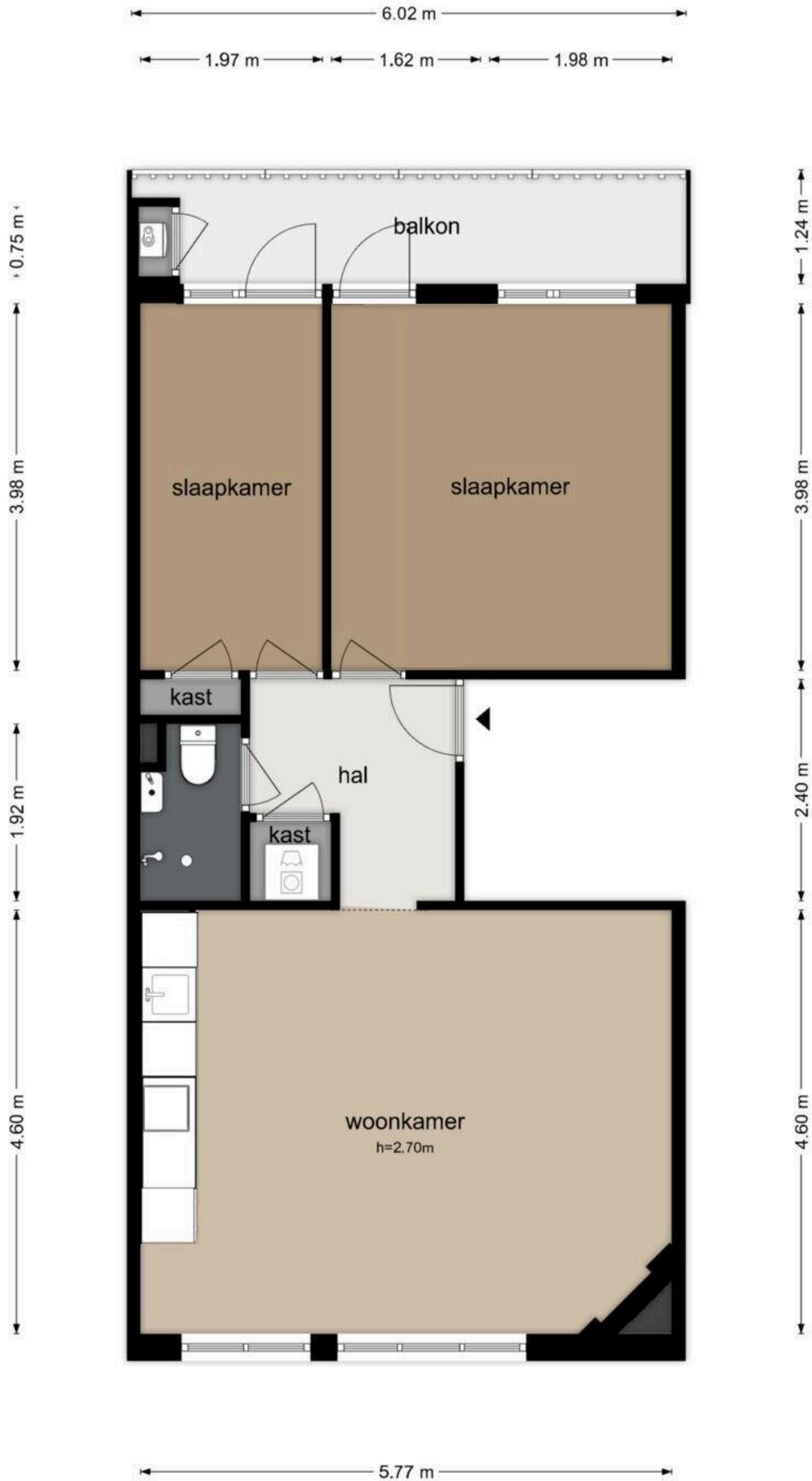


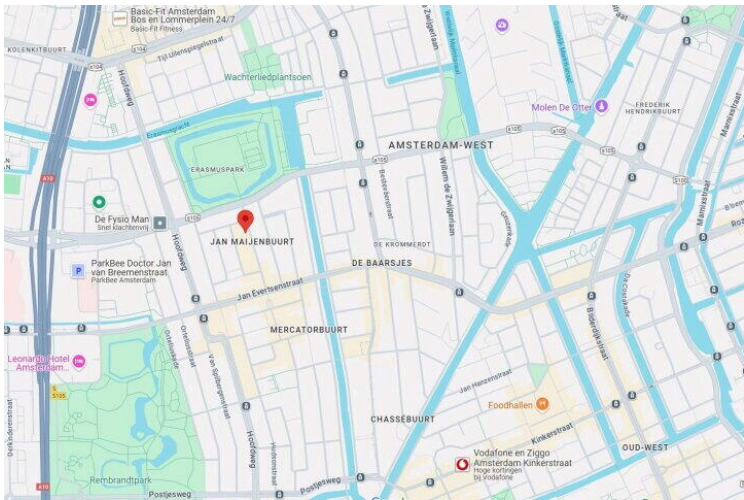
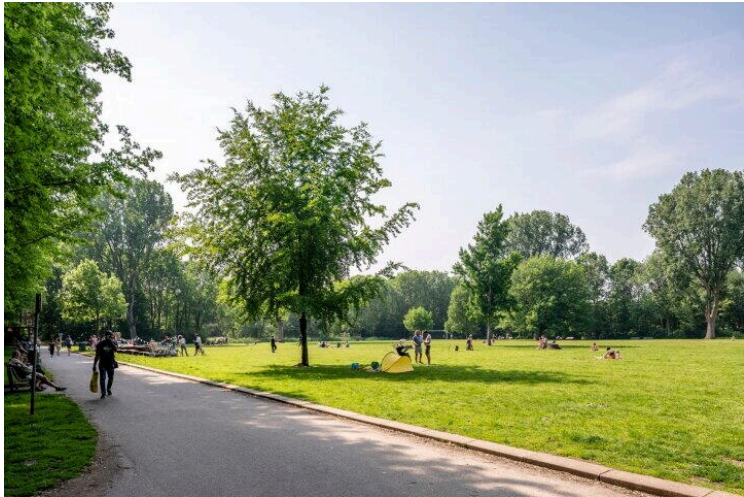


Vespuccistraat 99-I - Amsterdam
Eerste Verdieping

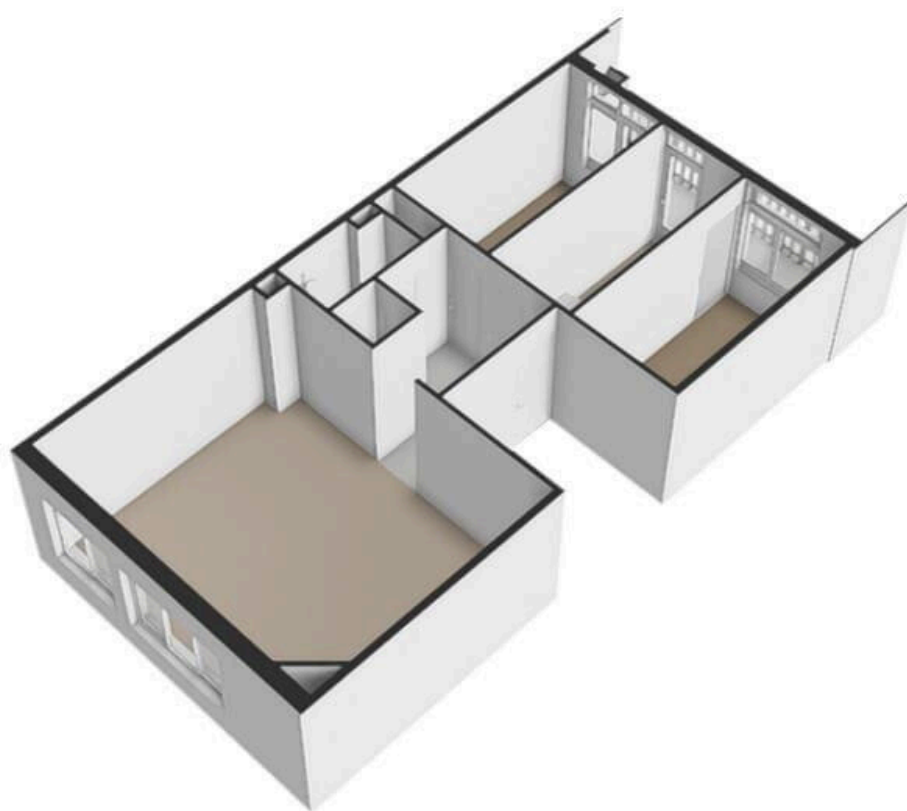


Vespuccistraat 99-I - Amsterdam
Eerste Verdieping









GOOI
0.3 m²
BVO
0.6 m²



Vespuccistraat 99 1

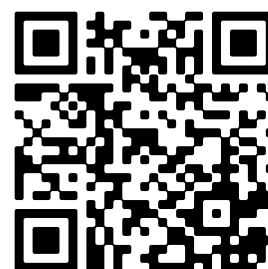
www.vespuccistraat99-1.nl



Thuis in Vastgoed

Piraeusplein 39
1019 NM, Amsterdam

www.thuisinvastgoed.nl
020 - 420 4206



Scan Mij!