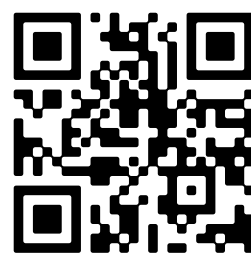




- 🏠 De Stelling 12 18, Lelystad
- 💶 Vraagprijs: € 325.000 k.k.
- 🏠 Woonoppervlakte: 105 m²
- 📏 Perceeloppervlakte: 133 m²
- 🛏️ Kamers: 4 kamers (3 slaapkamers)
- 🌱 Energielabel: B



📱 Scan Mij!

Omschrijving

De Stelling 12 18, 8232 EE Lelystad

ANTON Makelaardij biedt aan: De Stelling 12-18 te Lelystad!

For English see below

Alle informatie over deze woning kunt u vinden op: destelling12-18.nl

Bent u op zoek naar een knusse en nette eengezinswoning met kunststof kozijnen? Deze verrassend ruime woning, die in 2022 is voorzien van een nieuw bitumen dak, is zeker een bezichtiging waard. Zoek niet verder en maak nu een afspraak voor een rondleiding!

De woning is gelegen in een kindvriendelijke en centraal gelegen wijk in Lelystad, op loopafstand van het centrum en het station. Met de trein bent u in slechts 35 minuten in Amsterdam (er rijden vier intercity's per uur), en de uitvalswegen A6 en A27 zijn uitstekend bereikbaar. Dit alles samen maakt de woonomgeving uiterst comfortabel en aangenaam.

De woning beschikt over een nette keuken en een gezellige, tuingerichte woonkamer met toegang tot de diepe, op het zuiden gelegen tuin. Achterin de tuin bevindt zich een ruime berging, en via een achterom bereikt u een speelveldje, ideaal voor jonge gezinnen. Zowel aan de voor- als aan de achterzijde heeft u volop privacy. Op de eerste verdieping vindt u twee ruime slaapkamers (waarvan één met dakkapel) en een heerlijk ruime badkamer. De zolderverdieping is royaal en biedt een waskamer, extra bergruimte en nog een ruime slaapkamer.

Bent u op zoek naar een knusse eengezinswoning in een kindvriendelijke omgeving? We nodigen u graag uit om De Stelling 12-18 te komen bekijken!

Deze woning wordt u aangeboden met een vanaf-prijs. Biedingen vanaf € 325.000,- kosten koper zullen door de verkoper in behandeling worden genomen. Voor een bezichtiging kunt u een aanvraag indienen via Funda of via de woningwebsite destelling12-18.nl.

Indeling

Begane grond:

Entree, meterkast (glasvezel aanwezig), toilet met fonteintje en doorgang naar de tuingerichte woonkamer met open trap naar eerste verdieping en deur naar de tuin met berging en een achterom. Aan de voorzijde van de woning bevindt zich de ruime keuken voorzien van een dubbele wasbak, 4 pits gaskookplaat, afzuigkap, oven, combi magnetron, aansluiting voor een vaatwasser en een gezellige bar. Voor de deur bevinden zich een stoep, groenstrook en een fietspad.

Eerste verdieping:

Ruime overloop grenzend aan twee royale slaapkamers waarvan 1 slaapkamer met dakkapel. Zéér ruime

badkamer voorzien van hangcloset, wastafelmeubel, douche, design radiator en raam voor de natuurlijke ventilatie.

Tweede verdieping:

Overloop met berging, wasruimte met cv-installatie (huur), mechanische ventilatie (net gereviseerd) en aansluiting voor de wasmachine en droger. Derde slaapkamer met dakkapel en dakraam.

Bijzonderheden:

- * Knusse en verassend ruime eengezinswoning;
- * Geheel voorzien van kunststof kozijnen;
- * Bitumen dak vervangen in 2022;
- * Nette keuken en badkamer;
- * 3 slaapkamers (4e slaapkamer is mogelijk);
- * Gunstige ligging op loopafstand van centrum en station;
- * Diepe tuin op het zuiden;
- * Gratis parkeren op algemene parkeerplaats voor de deur, achter met vergunning (€ 55,- p.j.)
- * Energielabel B;
- * Oplevering in overleg.

Deze informatie is door ons met de nodige zorgvuldigheid samengesteld. Onzerzijds wordt echter geen enkele aansprakelijkheid aanvaard voor enige onvolledigheid, onjuistheid of anderszins, dan wel de gevolgen daarvan. Alle opgegeven maten en oppervlakten zijn indicatief.

ANTON Real Estate offers: De Stelling 12-18 in Lelystad!

You can find all information about this property at: destelling12-18.nl

Are you looking for a cozy and well-maintained family home with plastic window frames? This surprisingly spacious home, which received a new bitumen roof in 2022, is definitely worth a visit. Look no further and schedule a viewing now!

The property is located in a child-friendly and centrally located neighborhood in Lelystad, within walking distance of the center and the train station. By train, you can reach Amsterdam in just 35 minutes (with four intercity trains per hour), and the highways A6 and A27 are easily accessible. All of this makes the living environment extremely comfortable and pleasant.

The house features a neat kitchen and a cozy living room oriented towards the garden, with access to the deep, south-facing garden. At the back of the garden, there is a spacious shed, and you can reach a playground via a back entrance, making it ideal for young families. Both the front and back of the property offer ample privacy. On the first floor, you will find two spacious bedrooms (one with a dormer) and a wonderfully large bathroom. The attic is generous and offers a laundry room, extra storage space, and another spacious bedroom.

Are you looking for a cozy family home in a child-friendly environment? We warmly invite you to come

and view De Stelling 12-18!

This property is offered with a starting price. Offers starting from € 325.000,- excluding buyer costs, will be considered by the seller. To schedule a viewing, you can submit a request via Funda or through the property website destelling12-18.nl.

Layout

Ground floor:

Entrance, meter cupboard (fiber internet available), toilet with sink, and access to the garden-oriented living room with an open staircase to the first floor and a door to the garden with a shed and a back entrance. At the front of the house is the spacious kitchen equipped with a double sink, 4-burner gas hob, extractor hood, oven, combination microwave, connection for a dishwasher, and a cozy bar. In front of the door are a sidewalk, green strip, and a cycling path.

First floor:

Spacious landing leading to two generous bedrooms, one of which has a dormer. Very spacious bathroom equipped with a wall-mounted toilet, washbasin, shower, designer radiator, and window for natural ventilation.

Second floor:

Landing with storage, laundry room with boiler installation (rental), mechanical ventilation (recently renovated), and connections for the washing machine and dryer. Third bedroom with dormer and roof window.

Special features:

- * Cozy and surprisingly spacious family home;
- * Entirely fitted with plastic window frames;
- * Bitumen roof replaced in 2022;
- * Neat kitchen and bathroom;
- * 3 bedrooms (4th bedroom possible);
- * Convenient location within walking distance of the center and station;
- * Deep south-facing garden;
- * Free parking in general parking area in front of the door, paid parking with permit at the back (€ 55,- p.a.);
- * Energy label B;
- * Delivery in consultation.

This information has been compiled with the necessary care. However, we accept no liability for any incompleteness, inaccuracies, or otherwise, nor for the consequences thereof. All provided measurements and areas are indicative.

Kenmerken

Vraagprijs:	€ 325.000 k.k.
Aanvaarding:	In overleg

Bouw

Object type:	Eengezinswoning, tussenwoning
Soort bouw:	Bestaande bouw
Bouwjaar:	1981
Soort dak:	Samengesteld dak bedekt met bitumineuze dakbedekking en pannen

Oppervlakte en inhoud

Woonoppervlakte:	105 m²
Perceeloppervlakte:	133 m²
Inhoud:	372 m³
Externe bergruimte:	12 m²

Indeling

Aantal kamers:	4 kamers (3 slaapkamers)
Aantal badkamers:	1 badkamer en 1 apart toilet
Badkamervoorzieningen:	Douche, toilet, en wastafelmeubel
Aantal woonlagen:	3 woonlagen
Voorzieningen:	Buitenzonwering, dakraam, glasvezelkabel, mechanische ventilatie, natuurlijke ventilatie, en TV kabel

Energie

Energielabel:	B
Isolatie:	Dakisolatie, hr-glas en muurisolatie
Verwarming:	Cv-ketel
Warm water:	Cv-ketel
Cv ketel:	Vaillant ecotec (gas gestookt combiketel uit 2016, huur)

Buitenruimte

Ligging:	Aan rustige weg, beschutte ligging en in woonwijk
Tuin:	Achtertuintuin en voortuin
Achtertuintuin:	70 m² (14,00 meter diep en 5,00 meter breed)
Ligging tuin:	Gelegen op het zuiden bereikbaar via achterom

Bergruimte

Schuur berging:	Vrijstaande stenen berging
Voorzieningen schuur:	Elektra
Soort parkeergelegenheid:	Openbaar parkeren en parkeervergunningen

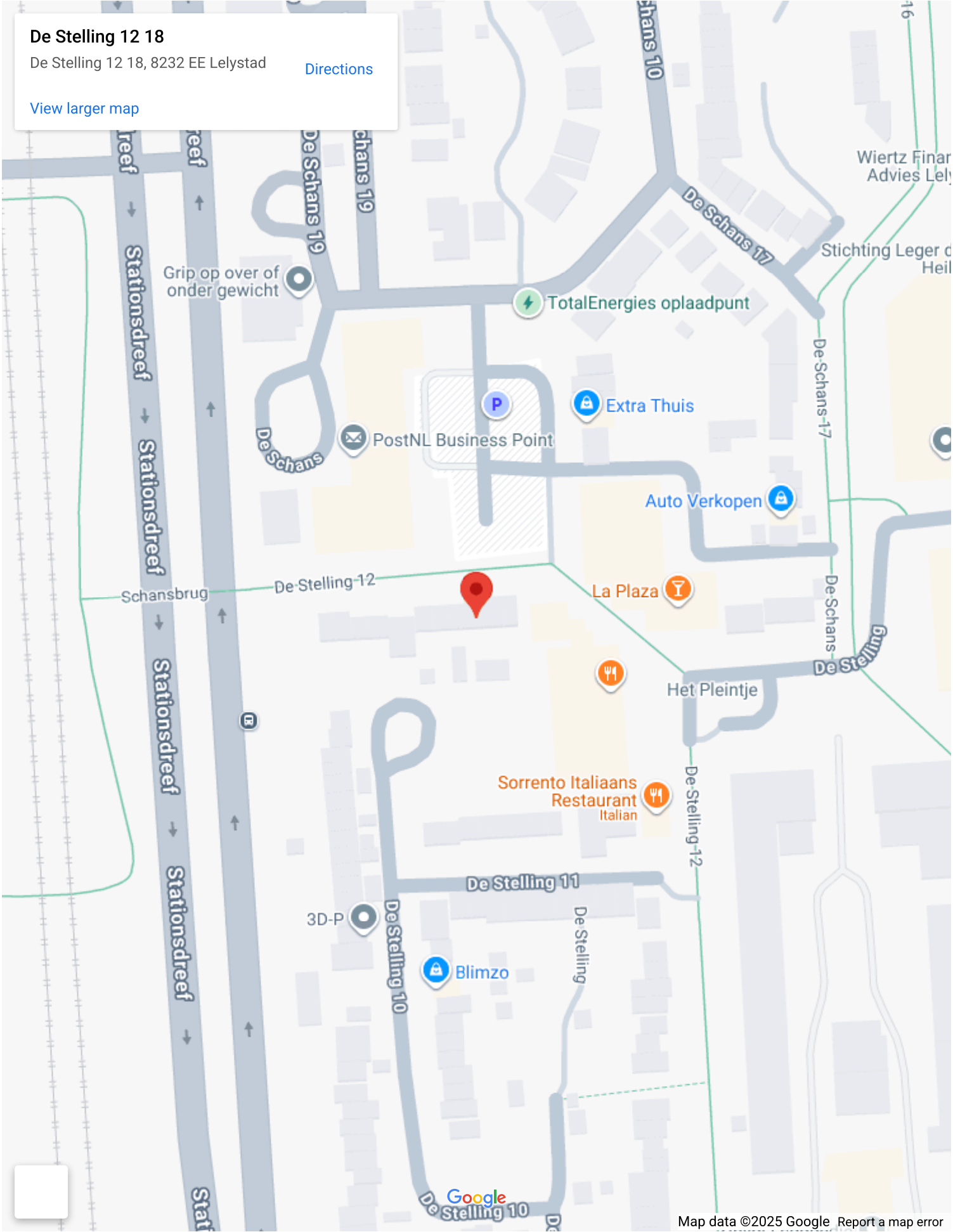
Op de kaart

De Stelling 12 18

De Stelling 12 18, 8232 EE Lelystad

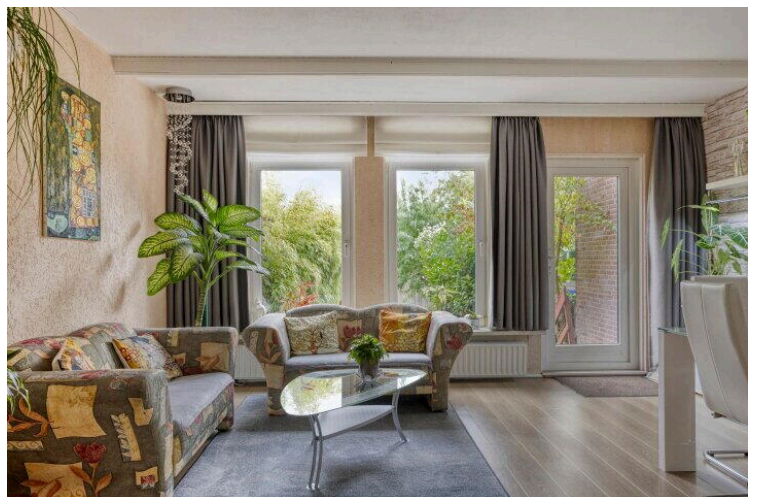
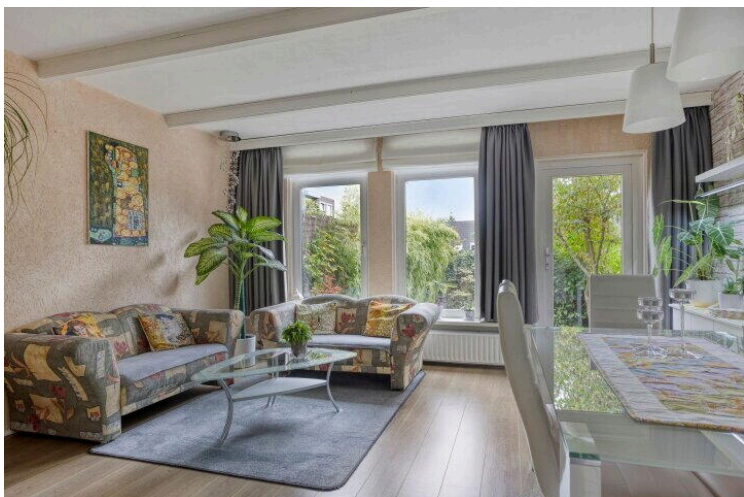
[Directions](#)

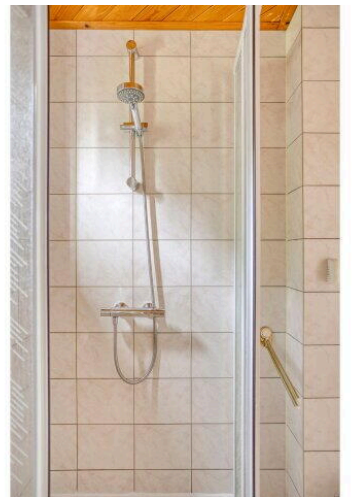
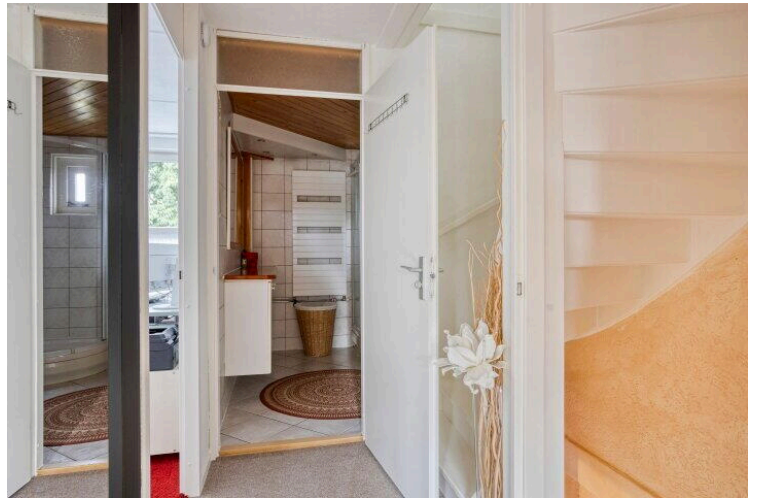
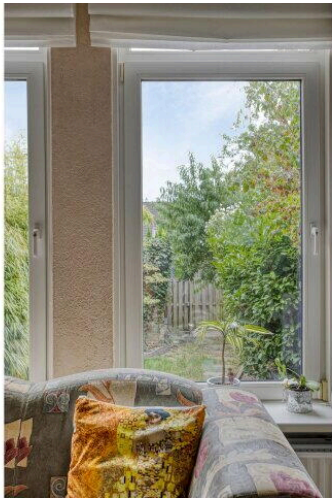
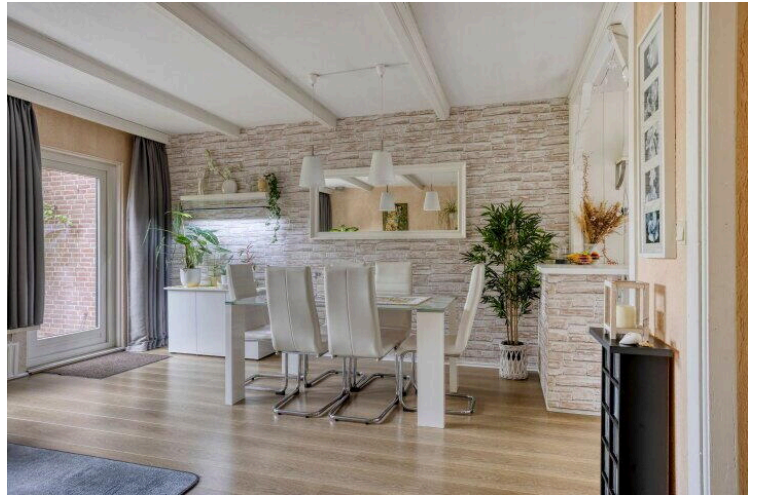
[View larger map](#)

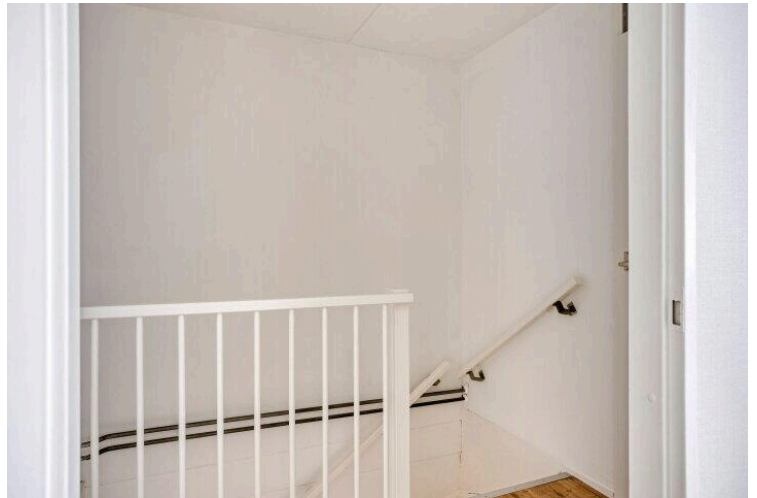
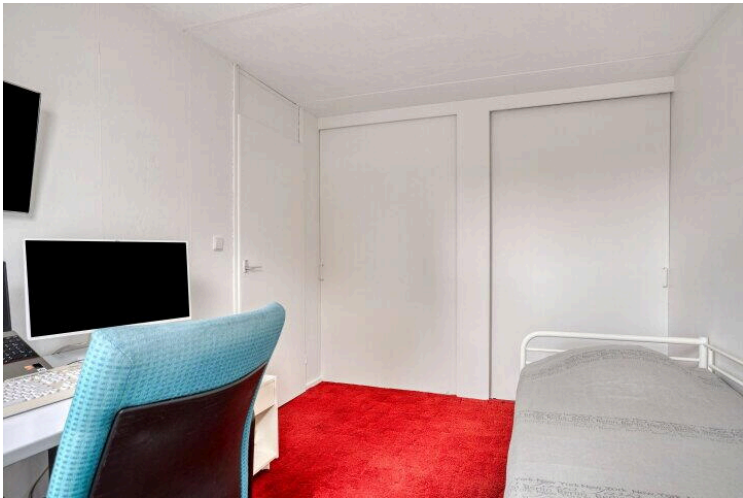
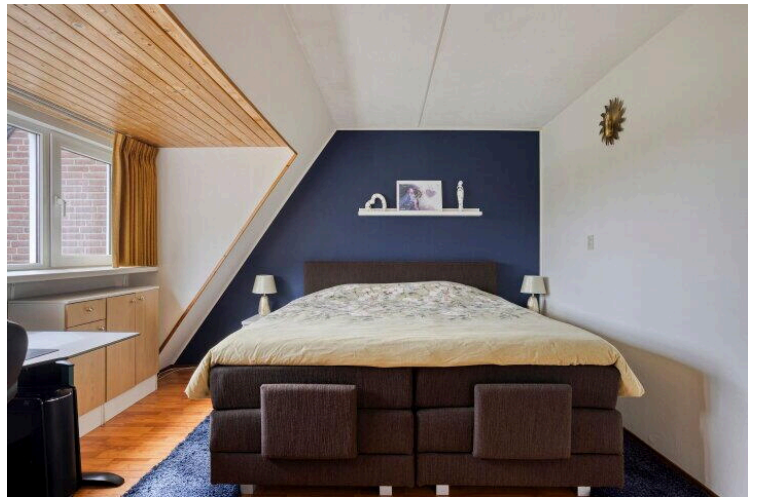
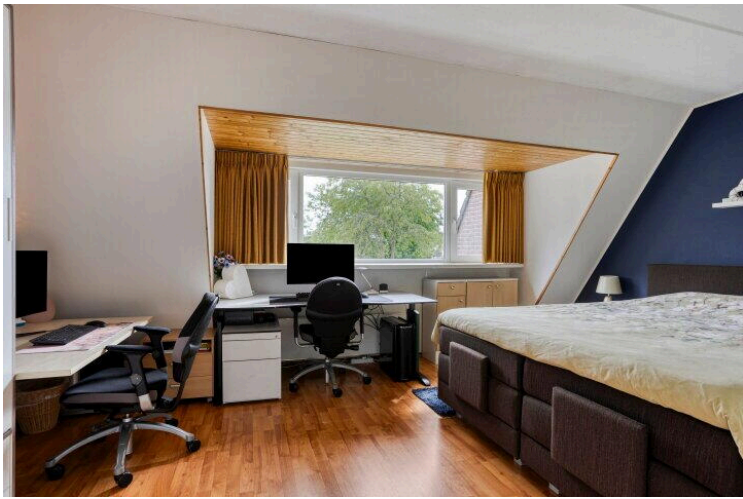


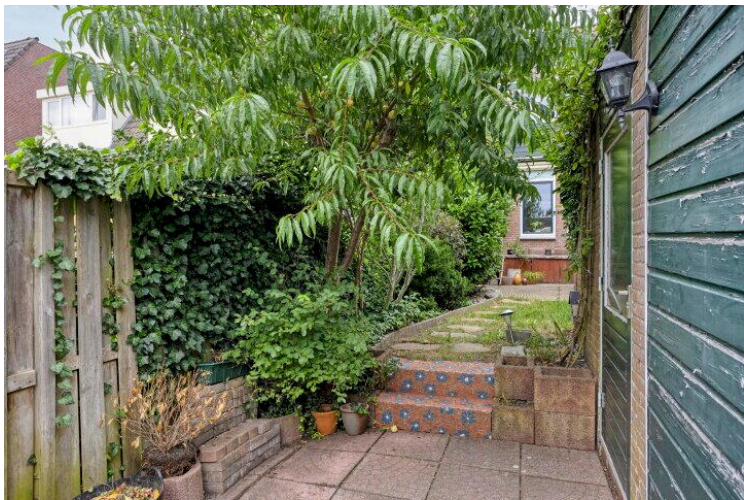
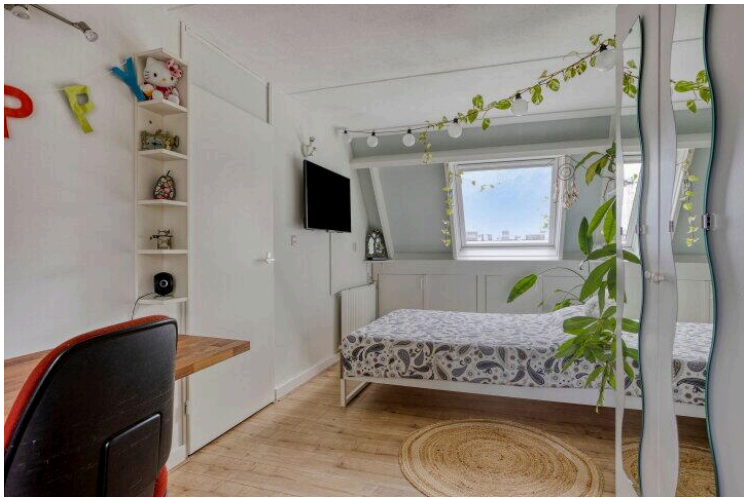
Op de kaart



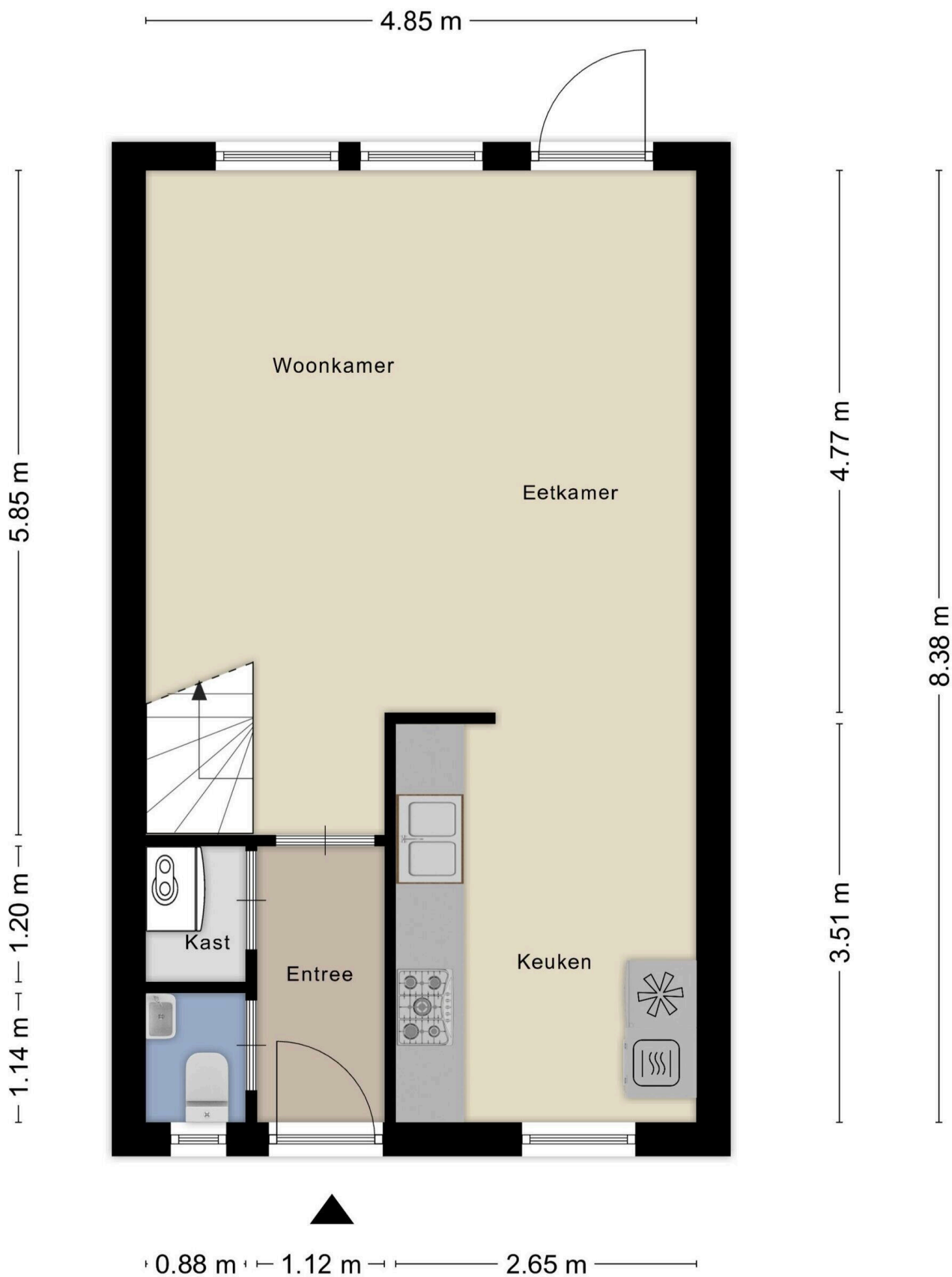








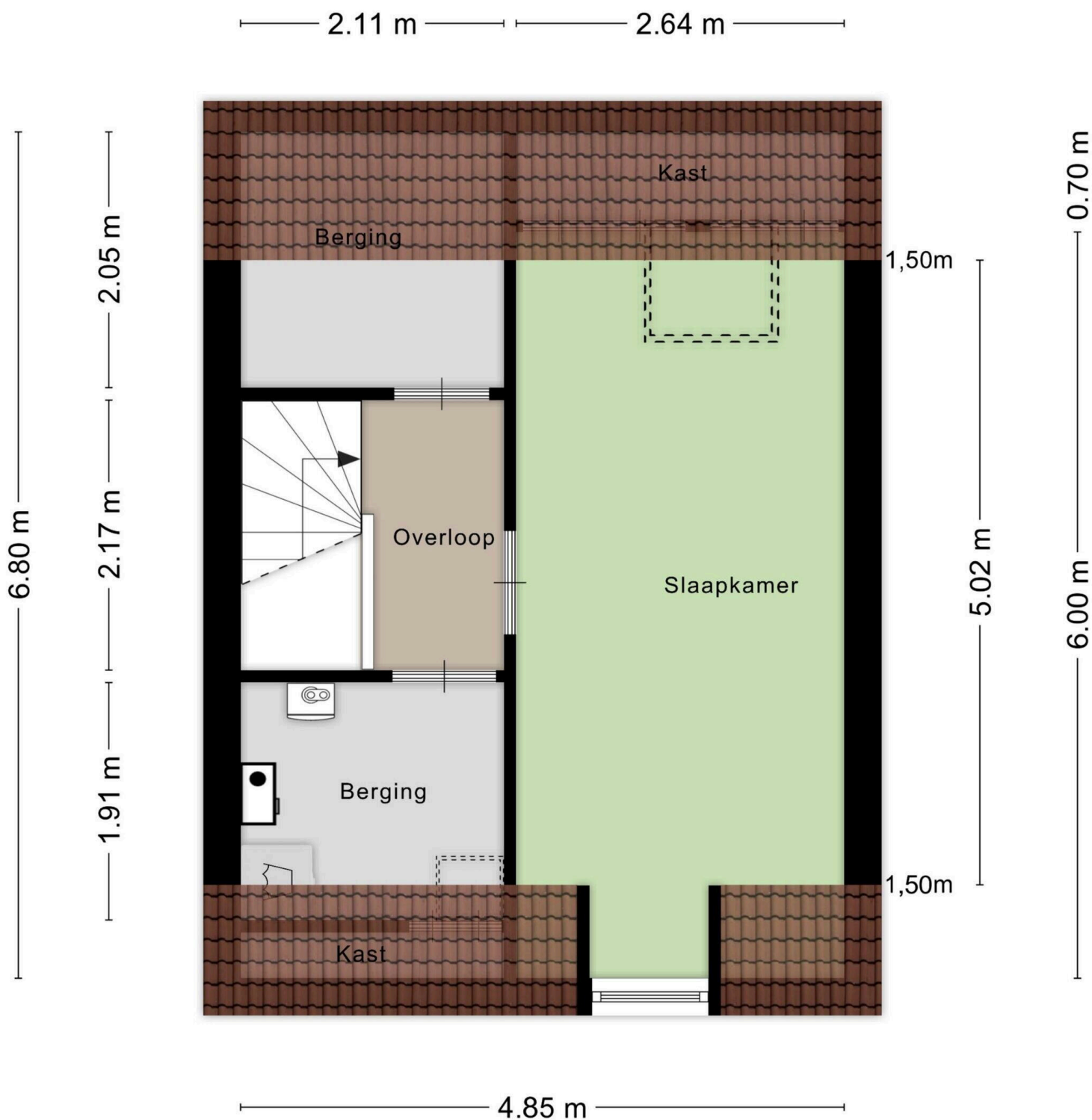




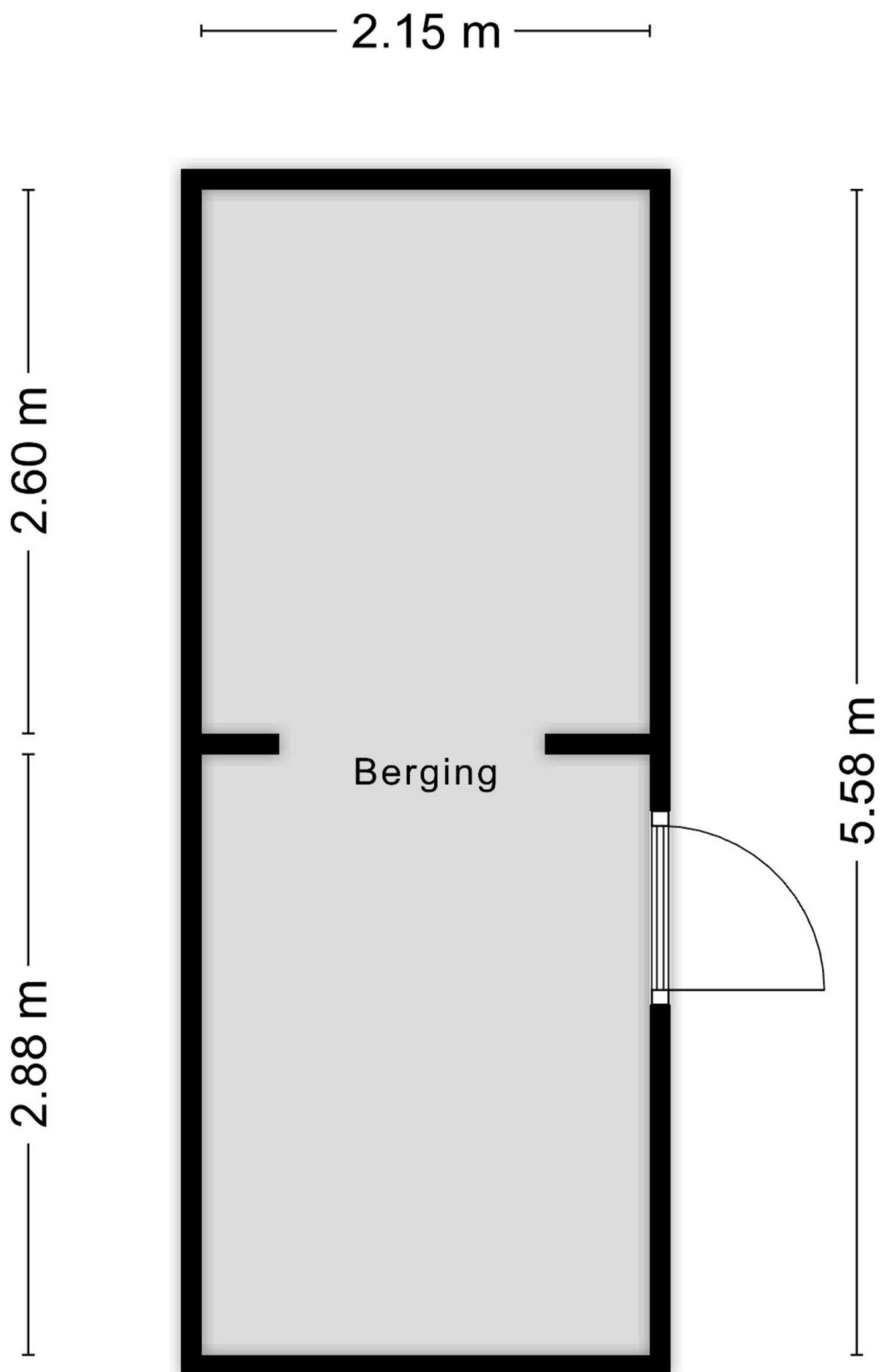
Aan de plattegronden kunnen geen rechten worden ontleend
© Zibber www.zibber.nl



Aan de plattegronden kunnen geen rechten worden ontleend
© Zibber www.zibber.nl



Aan de plattegronden kunnen geen rechten worden ontleend
© Zibber www.zibber.nl



Aan de plattegronden kunnen geen rechten worden ontleend
© Zibber www.zibber.nl

De Stelling 12 18

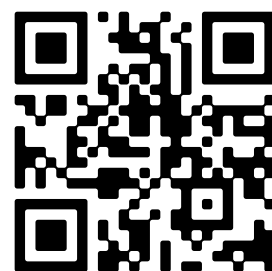
www.destelling12-18.nl



ANTON Makelaardij

Het Ravelijn 1
8233 BR, Lelystad

www.antonmakelaardij.nl
0320-220108



Scan Mij!