

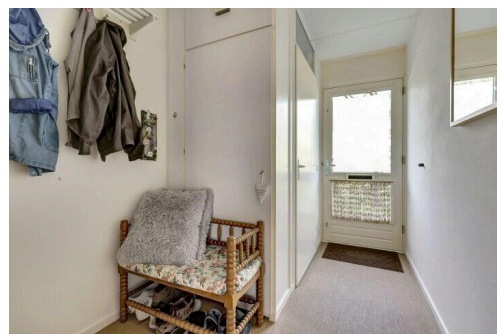
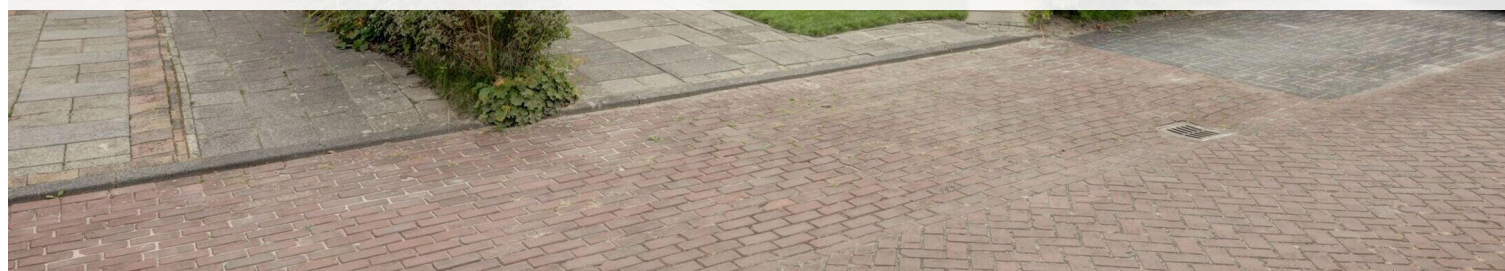
Ens

Lichtwachter 12 | Vraagprijs € 405.000 k.k.

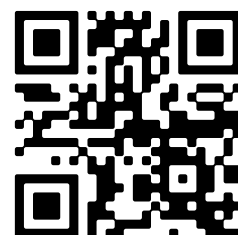


BESCHIKBAAR

WWW.LICHTWACHTER12.NL



Type object:	Hoekwoning
Bouwjaar:	1998
Woonoppervlakte:	130 m ²
Perceeloppervlakte:	335 m ²
Inhoud:	400 m ³
Aantal kamers:	6 kamers (3 slaapkamers)
Website:	www.lichtwachter12.nl



Omschrijving

Lichtwachter 12, 8307 CG Ens

Duurzaam en rustig wonen in Ens!

Op zoek naar rust en ruimte, met de mogelijkheid deel te nemen aan sociale activiteiten? Dan is deze ruime woning in het gezellige polderdorp Ens je kans! Deze goed onderhouden hoekwoning met energielabel A voorzien van maar liefst 14 zonnepanelen biedt alles wat je nodig hebt voor duurzaam en prettig wonen in een groene omgeving.

English version below.

De woning beschikt over een ruime, diepe achtertuin op het zuiden. Heb je groene vingers dan kunnen die aan de slag. Binnen vind je een ruime tuingerichte woonkamer met voldoende ruimte voor het hele gezin. Dankzij de dichte woon-/eetkeuken ervaar je geen kooklucht in de woonkamer.

Alle dagelijkse voorzieningen _ van winkels en scholen tot sportfaciliteiten en openbaar vervoer _ zijn op fietsafstand. Ook ben je met de auto in no-time op de A6 of A50, waardoor steden als Zwolle, Lelystad, Kampen en Emmeloord uitstekend bereikbaar zijn.

Hou je van rust, ruimte en een groene omgeving, maar wil je ook profiteren van een centrale ligging? Maak dan snel een afspraak voor een bezichtiging en ervaar zelf wat de Lichtwachter 12 te bieden heeft!

De vraagprijs betreft een bieden vanaf prijs, elk bod boven dit bedrag zal door de verkopers in overweging worden genomen.

Bijzonderheden:

- * Goed onderhouden ruime woning
- * Energielabel A
- * Royale tuin op het zuiden
- * Parkeren op eigen terrein
- * Gunstig gelegen ten opzichte van snelwegen
- * Alle voorzieningen op korte afstand

Indeling

Begane grond:

Vanuit de entree komt in de ruime tuingerichte woonkamer. Deze geeft toegang tot de ruime woonkeuken, welke voorzien is van inbouwapparatuur. De keuken biedt toegang tot de berging. Het toilet en de meterkast bereikt u vanuit de entree.

Eerste verdieping:

Hier vindt u 3 slaapkamers, waarvan 1 ruime ouderslaapkamer, en de badkamer welke voorzien is van een wastafel, toilet en inloopdouche.

Tweede verdieping:

Deze bestaat uit een ruime zolder, waar zich zowel de cv ketel als de aansluitingen voor de wasmachine en de droger zich bevinden.

Sustainable and peaceful living in Ens!

Looking for peace and space, with the opportunity to participate in social activities? Then this spacious house in the charming polder village of Ens is your chance! This well-maintained corner house with energy label A, equipped with no fewer than 14 solar panels, offers everything you need for sustainable and pleasant living in a green environment.

Kenmerken

Vraagprijs:	€ 405.000 k.k.
Aanvaarding:	In overleg

Bouw

Object type:	Eengezinswoning, hoekwoning
Soort bouw:	Bestaande bouw
Bouwjaar:	1998
Soort dak:	Samengesteld dak bedekt met bitumineuze dakbedekking en pannen

Oppervlakte en inhoud

Woonoppervlakte:	130 m²
Perceeloppervlakte:	335 m²
Inhoud:	400 m³

Indeling

Aantal kamers:	6 kamers (3 slaapkamers)
Aantal badkamers:	1 badkamer en 1 apart toilet
Badkamervoorzieningen:	Inloopdouche, toilet, en wastafel
Aantal woonlagen:	3 woonlagen
Voorzieningen:	Dakraam, glasvezelkabel, mechanische ventilatie, rolluiken, en zonnepanelen

Energie

Energielabel:	A
Verwarming:	Cv-ketel
Warm water:	Cv-ketel
Cv ketel:	Nefit (gas gestookt combiketel uit 2012, eigendom)

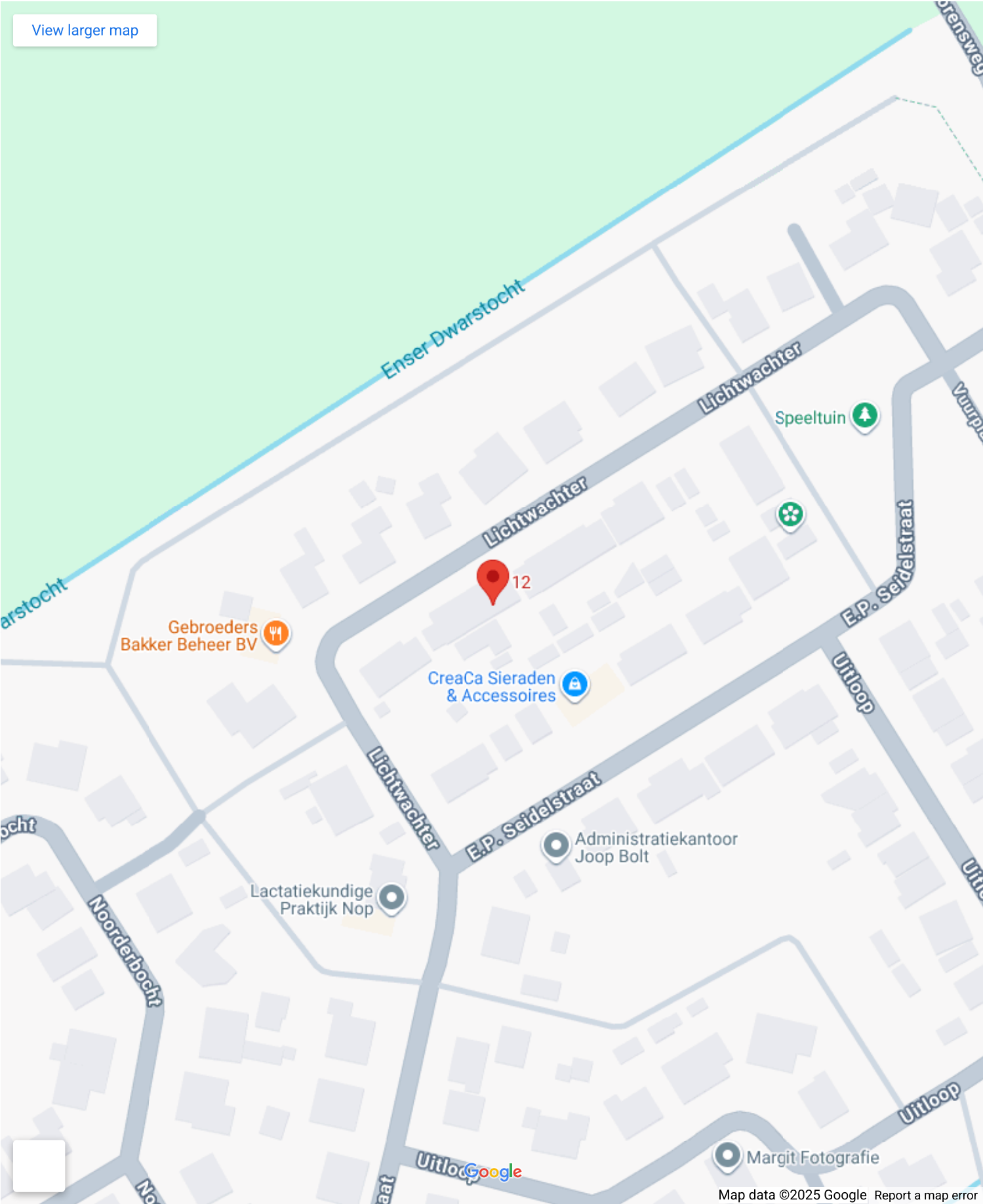
Buitenruimte

Ligging:	Aan rustige weg en in woonwijk
Tuin:	Achtertuin
Achtertuin:	144 m² (13,33 meter diep en 10,83 meter breed)
Ligging tuin:	Gelegen op het zuidoosten

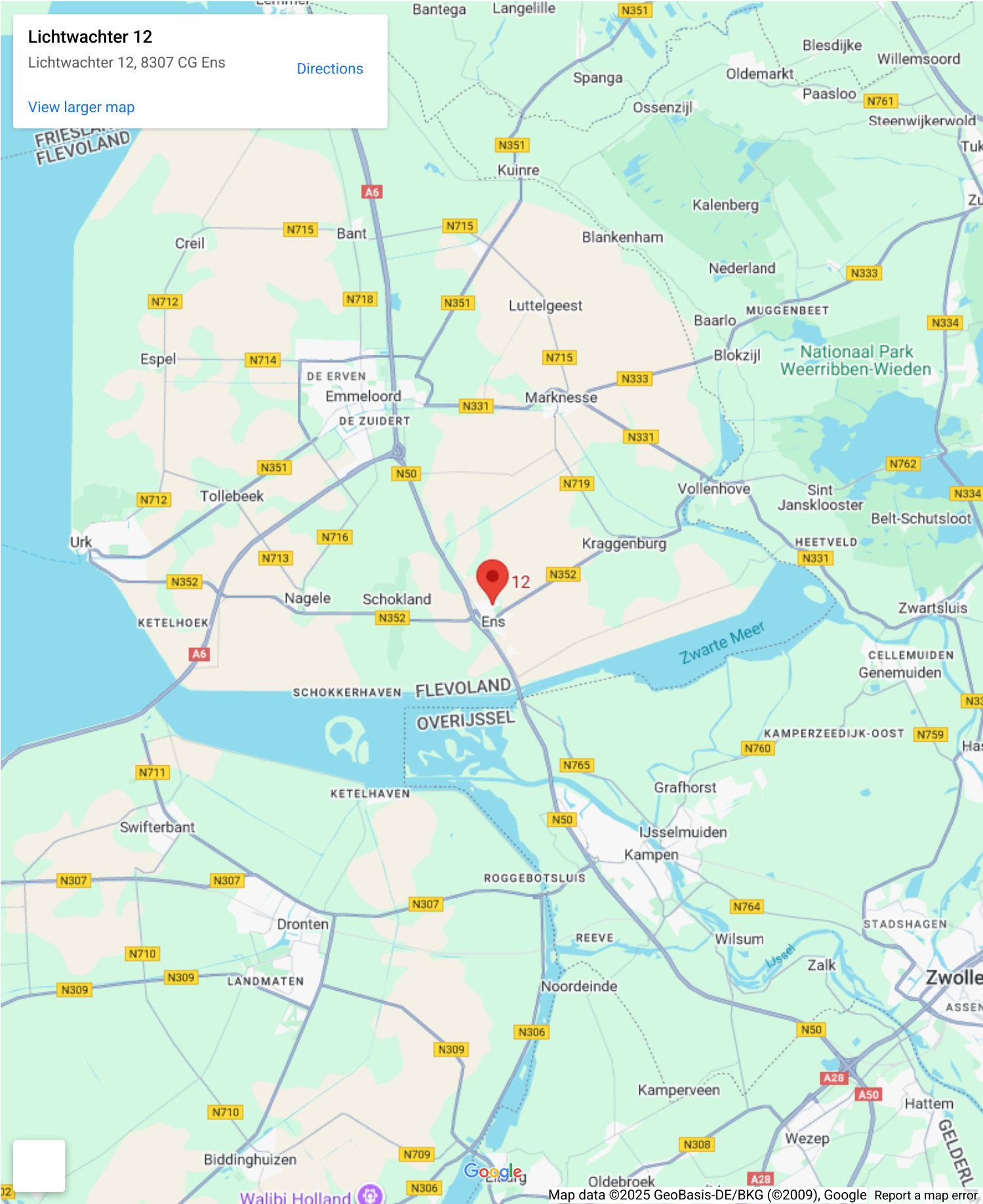
Bergruimte

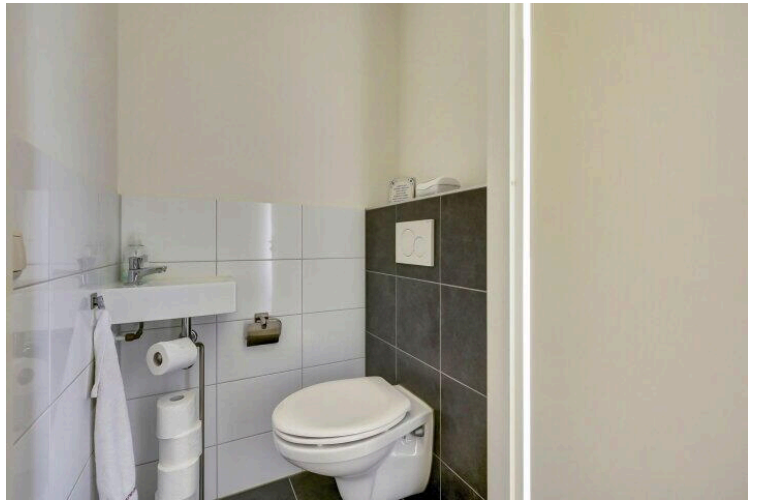
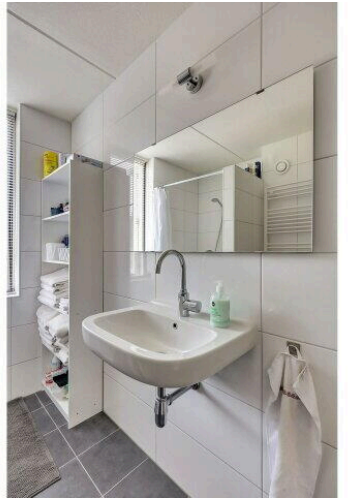
Schuur berging:	Aangebouwde houten berging
Soort parkeergelegenheid:	Op eigen terrein en openbaar parkeren

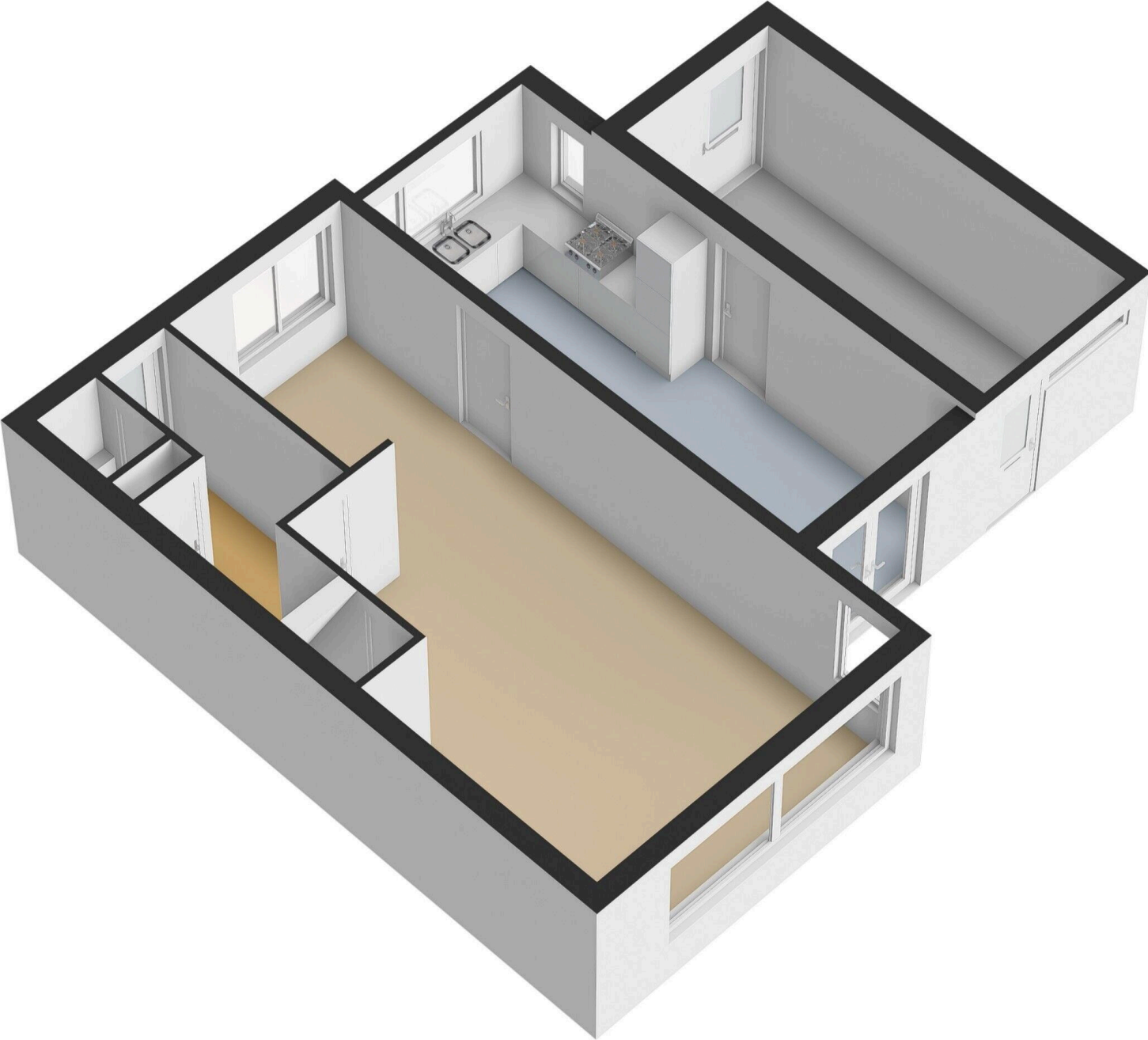
Op de kaart



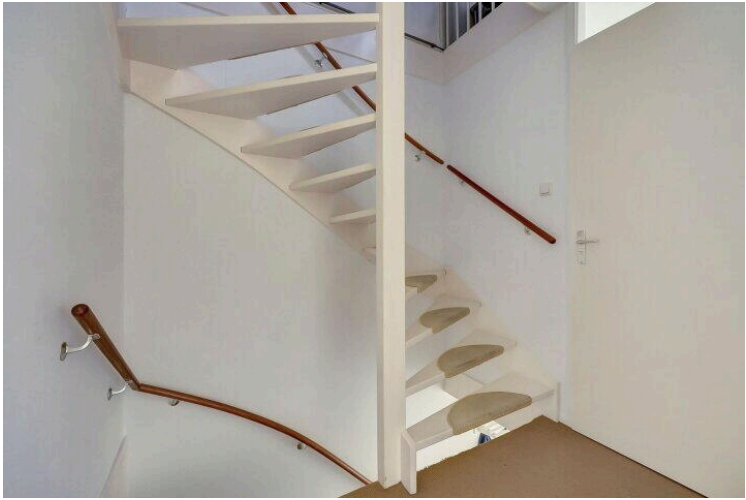
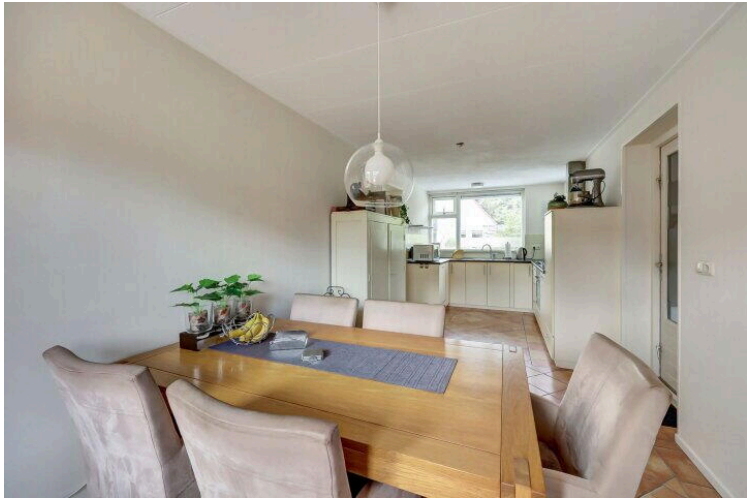
Op de kaart

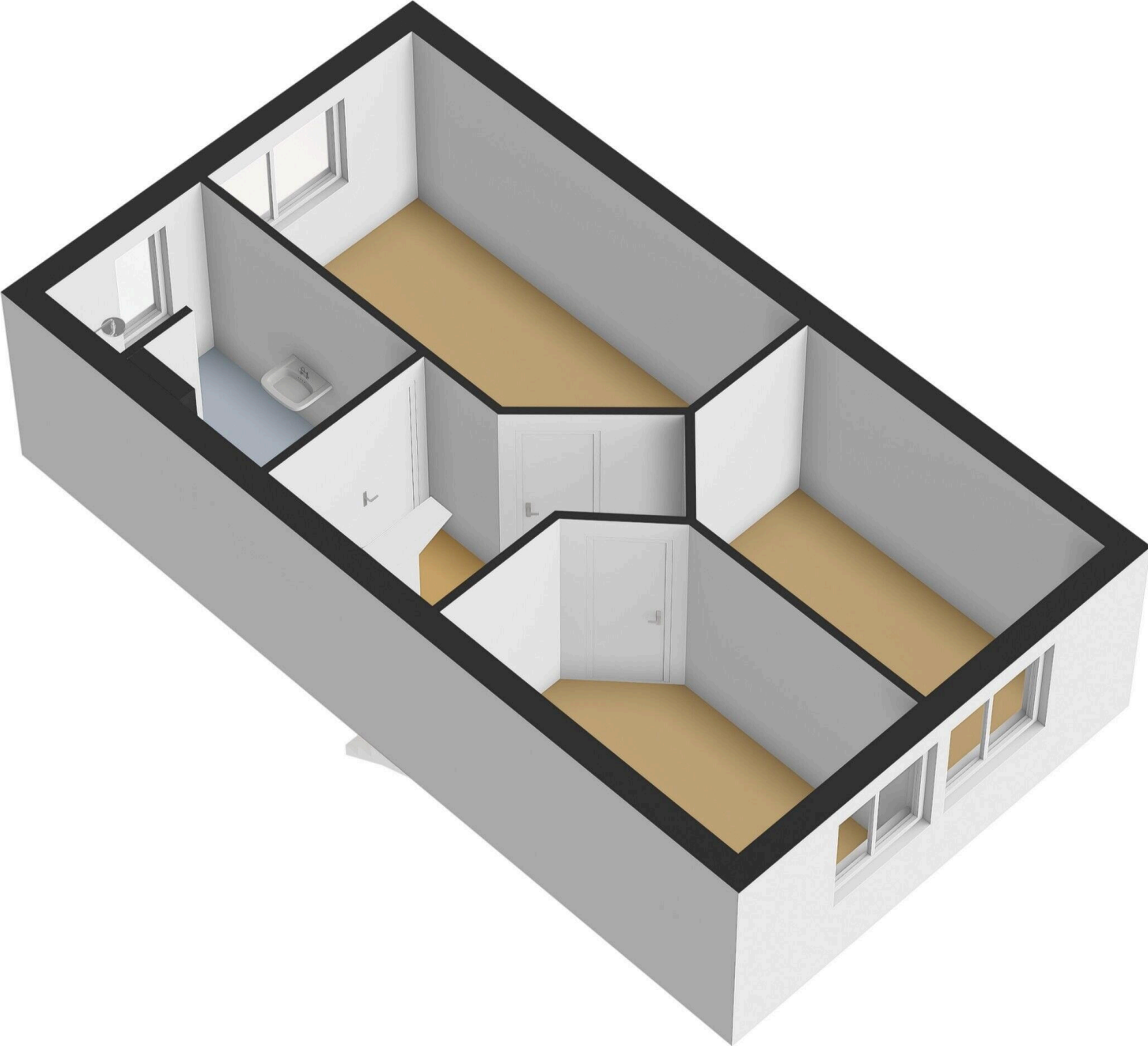


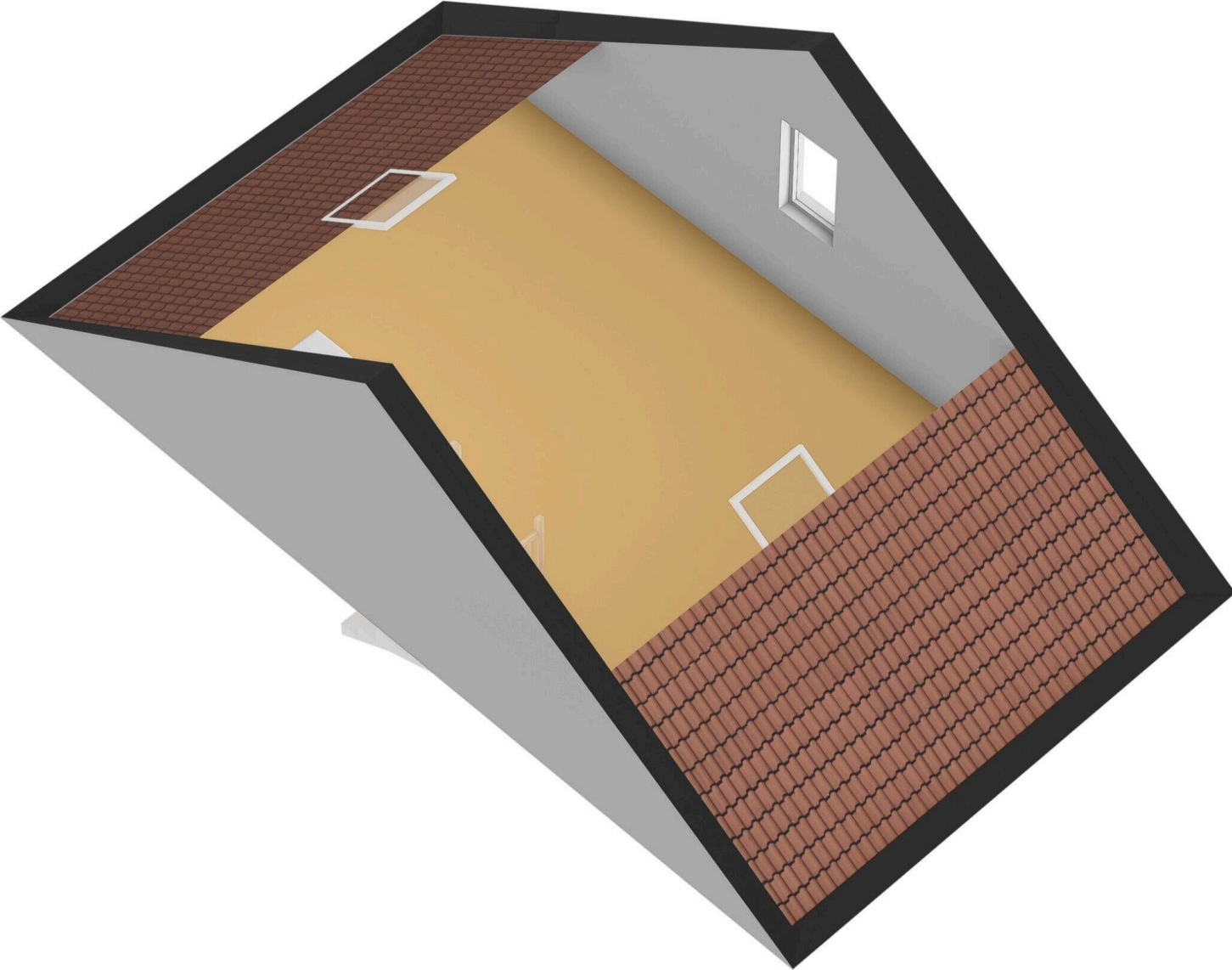


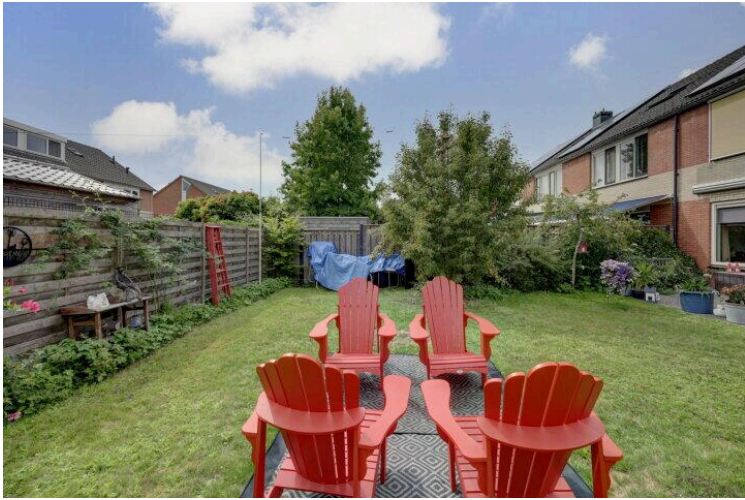


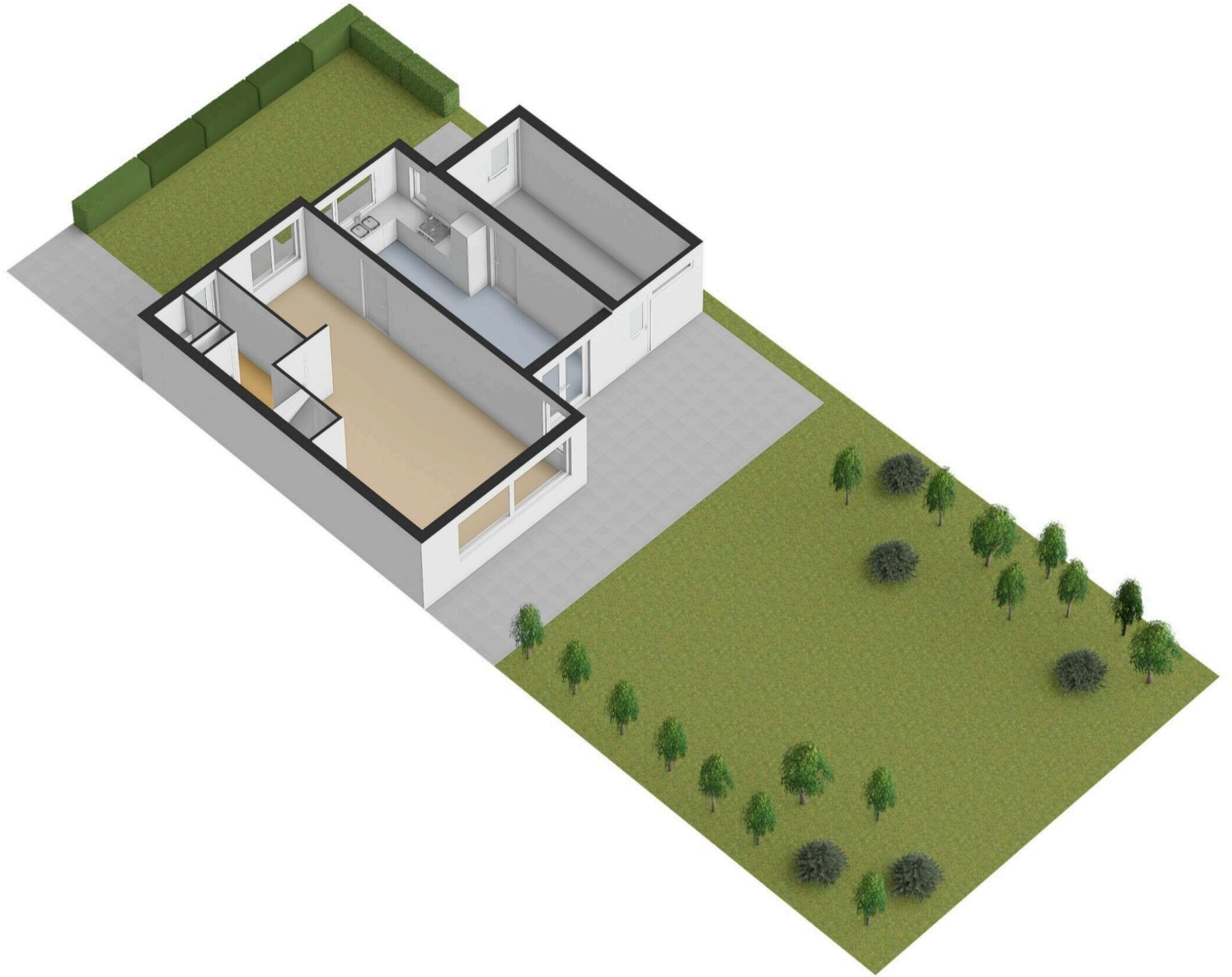














Lichtwachter 12

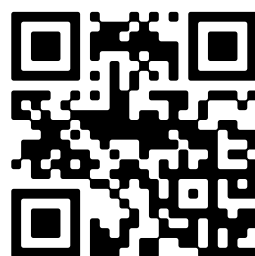
www.lichtwachter12.nl



Optimaal Makelaars

De Schans 19 41
8231 KA, Lelystad

www.optimaalmakelaars.nl
0320 880 400



Scan Mij!