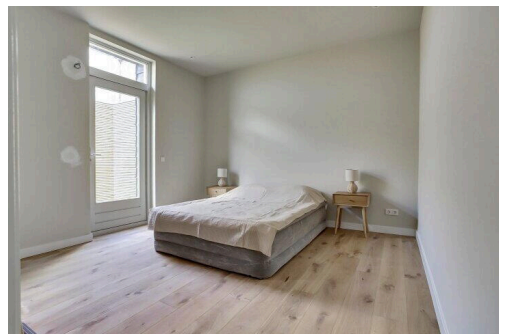
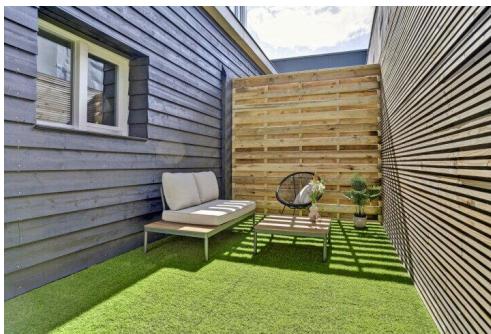
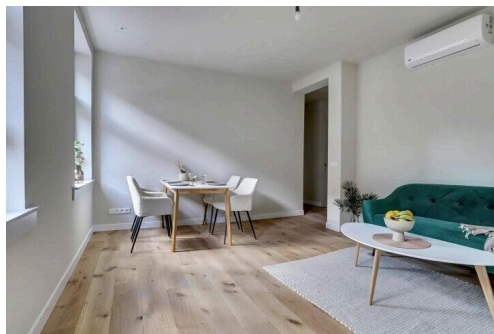


# Venray

Grotestraat 64 B | Vraagprijs € 295.000 k.k.

## BESCHIKBAAR

[WWW.GROTESTRAAT64B.NL](http://WWW.GROTESTRAAT64B.NL)



**Type object:** Portiekflat, appartement  
**Bouwjaar:** 1930  
**Woonoppervlakte:** 60 m<sup>2</sup>  
**Inhoud:** 203 m<sup>3</sup>  
**Aantal kamers:** 2 kamers (1 slaapkamers)  
**Website:** [www.grotestraat64b.nl](http://www.grotestraat64b.nl)



# Omschrijving

## Grotestraat 64 B, 5801 BH Venray

Parkstad Makelaardij biedt u een instapklaar appartement met energielabel A+ aan in hartje Venray!

Op een toplocatie aan de Grotestraat in Venray ligt dit volledig gerenoveerde appartement (ca. 60 m<sup>2</sup> woonoppervlak, 203 m<sup>3</sup> inhoud) met een royaal dakterras van ca. 28 m<sup>2</sup>. Dit appartement is recent hoogwaardig afgewerkt en volledig instapklaar: u hoeft alleen nog uw meubels te plaatsen!

### Indeling

Entree/hal met toegang tot de keuken.

Moderne keuken voorzien van inbouwapparatuur en voldoende werk- en kastruimte.

Ruime woonkamer van ca. 25 m<sup>2</sup> met veel lichtinval.

Slaapkamer (ca. 2,38 m x 4,87 m, ca. 11,6 m<sup>2</sup>) met directe toegang tot het dakterras.

Badkamer met douche en wastafel, separaat toilet.

Dakterras van maar liefst ca. 28 m<sup>2</sup>, perfect voor lange zomeravonden en buitenleven in de stad.

### Bijzonderheden

Energielabel A+ energiezuinig en lage maandlasten.

Voorzien van 5 zonnepanelen.

Woonoppervlak: ca. 60 m<sup>2</sup>

Bruto inhoud: ca. 203 m<sup>3</sup>

Gelegen in een kleinschalig appartementencomplex.

VvE-bijdrage: € 99,- per maand.

Centrale ligging in het bruisende centrum van Venray, met winkels, horeca en openbaar vervoer op loopafstand.

### Omgeving

Venray staat bekend om haar levendige centrum met gezellige terrassen, restaurants en een divers winkelaanbod. Daarnaast zijn er uitstekende verbindingen richting Nijmegen, Venlo en Eindhoven. Natuurgebieden en recreatiemogelijkheden liggen op korte afstand.

## Kenmerken

Vraagprijs:	€ 295.000 k.k.
Aanvaarding:	Direct
Bijdrage vve:	€ 99,- per maand

## Bouw

Object type:	Portiekflat, appartement
Soort bouw:	Bestaande bouw
Bouwjaar:	1930
Soort dak:	Zadeldak bedekt met pannen

## Oppervlakte en inhoud

Woonoppervlakte:	60 m²
Inhoud:	203 m³

## Indeling

Aantal kamers:	2 kamers (1 slaapkamers)
Aantal badkamers:	1 badkamer en 1 apart toilet
Badkamervoorzieningen:	Douche, wastafel
Voorzieningen:	Tv kabel, internet, zonnepanelen

## Energie

Energielabel:	A+
Isolatie:	Volledig geïsoleerd
Verwarming:	Electrische verwarming

## Buitenruimte

Ligging:	Aan rustige weg, in centrum
----------	-----------------------------

## Bergruimte

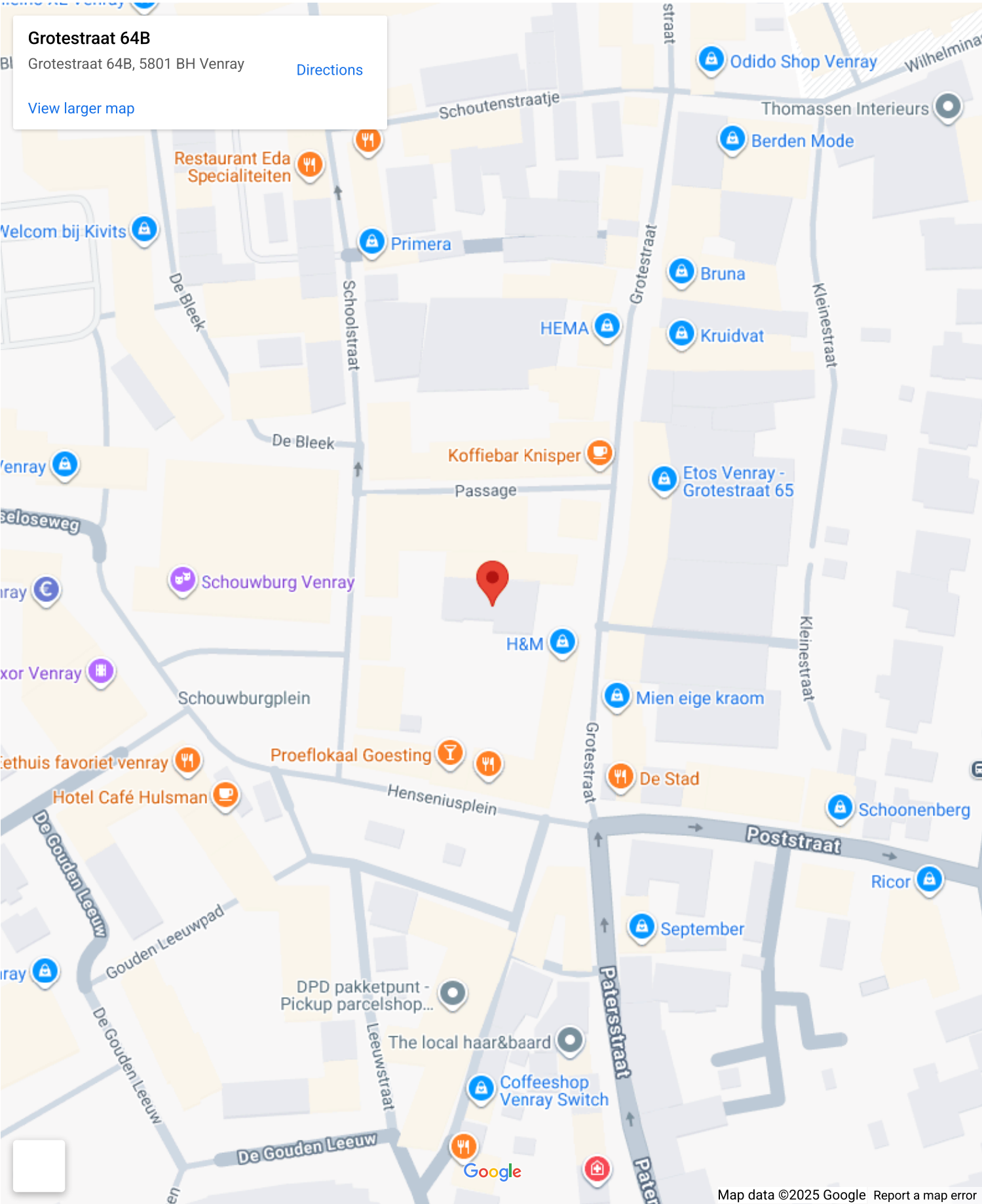
Schuur berging:	Inpandig
Soort parkeergelegenheid:	Openbaar parkeren, betaald parkeren, parkeervergunningen

## VvE Checklist

Inschrijving kvk:	Ja
-------------------	----

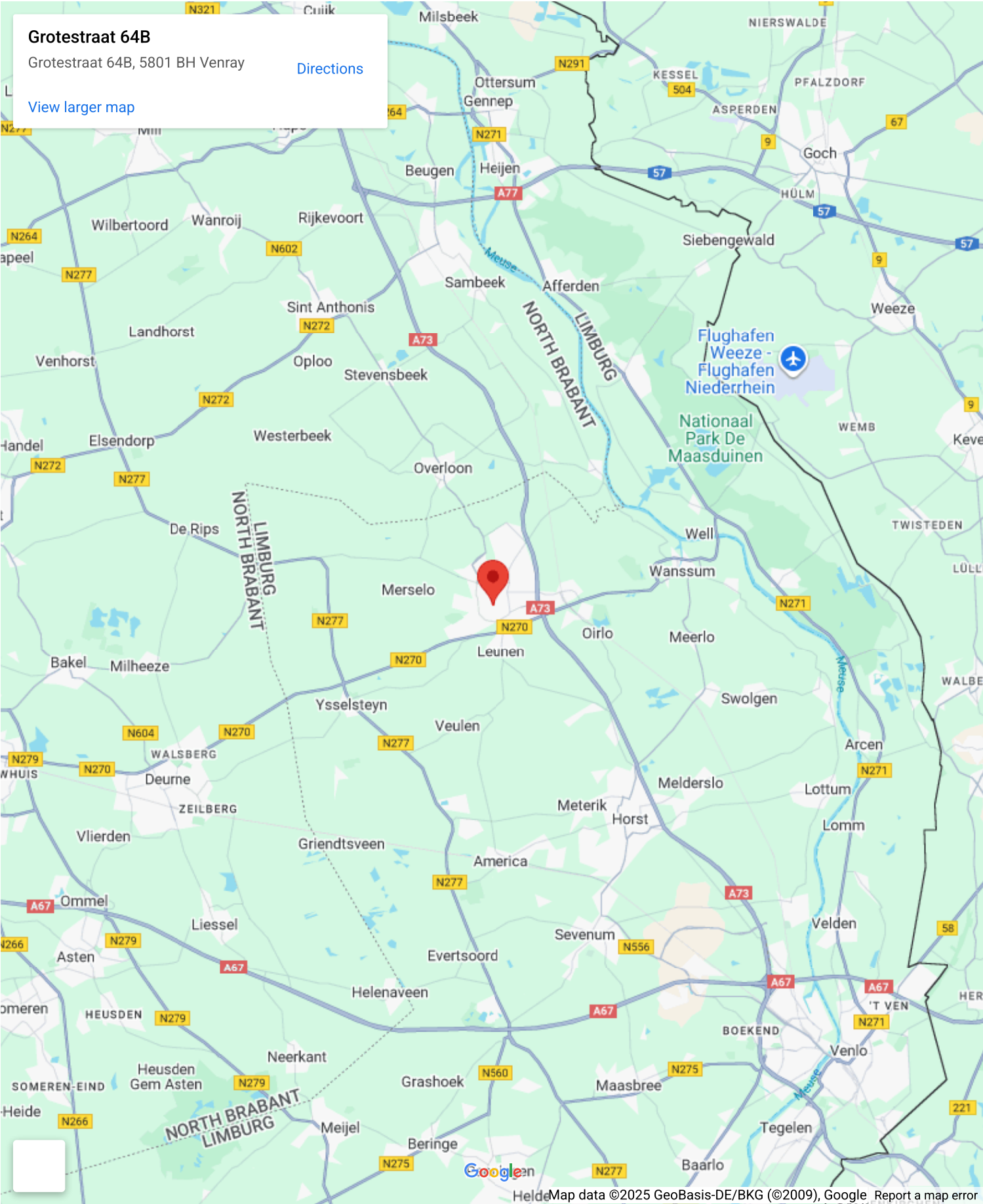
Jaarlijkse vergadering:	Ja
Periodieke bijdrage:	€ 99,- per maand
Reservefonds aanwezig:	Ja
Onderhoudsplan:	Ja
Opstalverzekering:	Ja

# Op de kaart





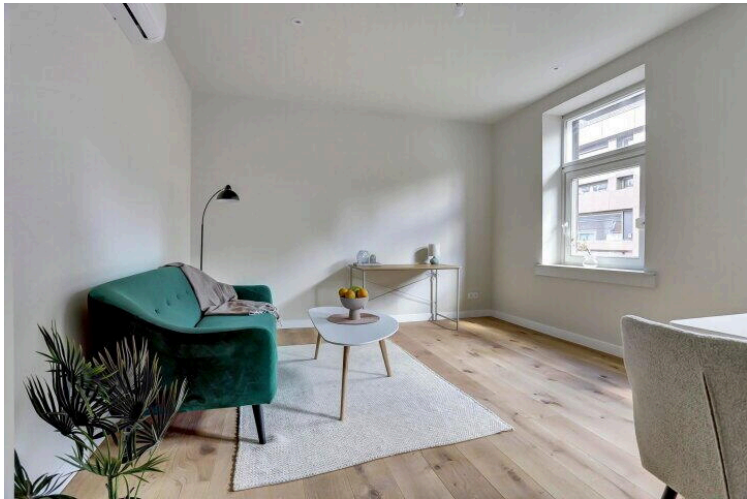
# Op de kaart



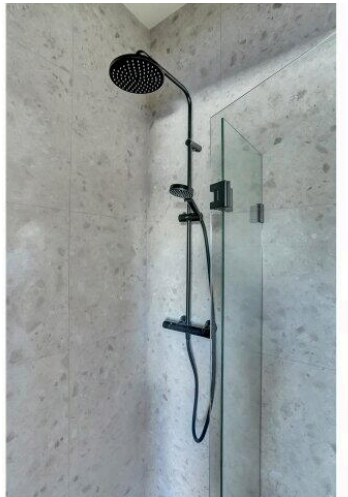
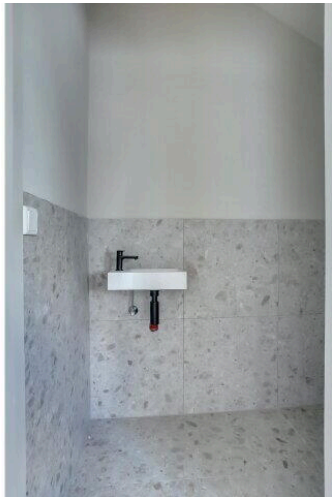
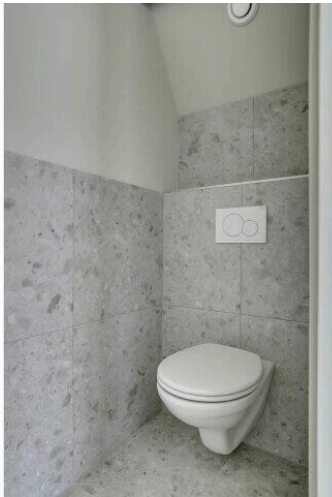




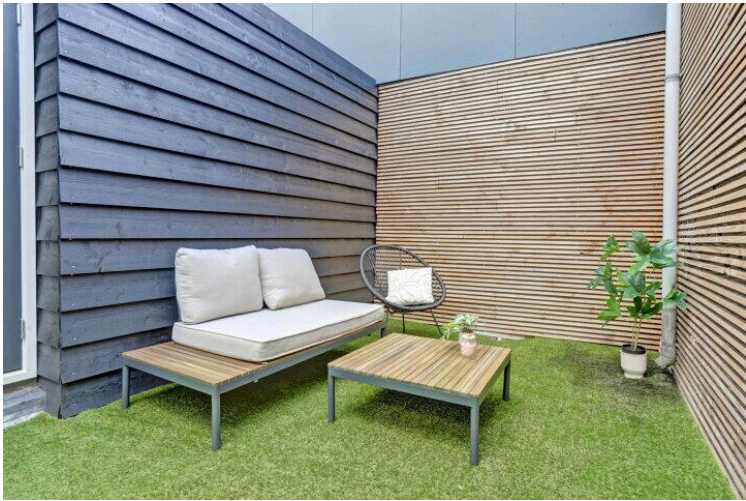
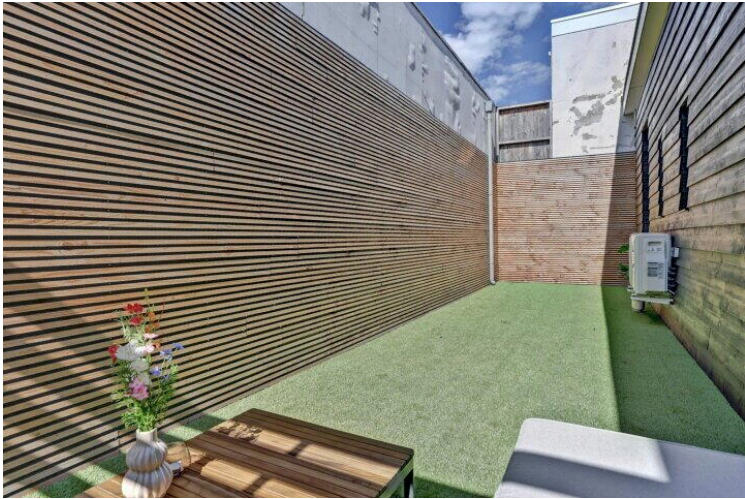
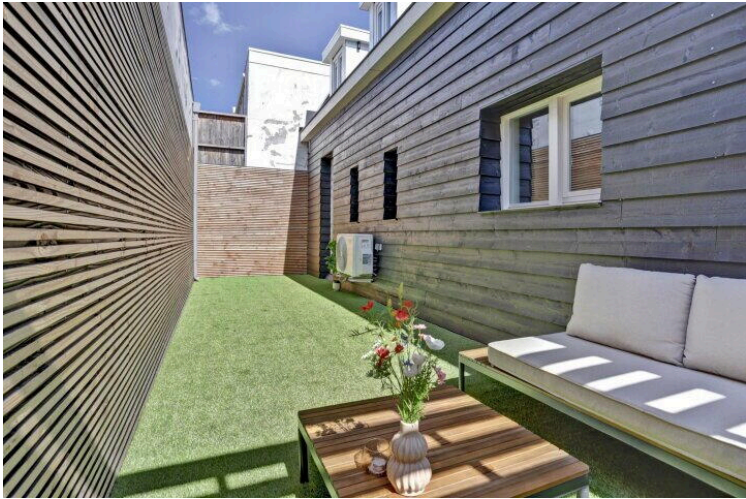




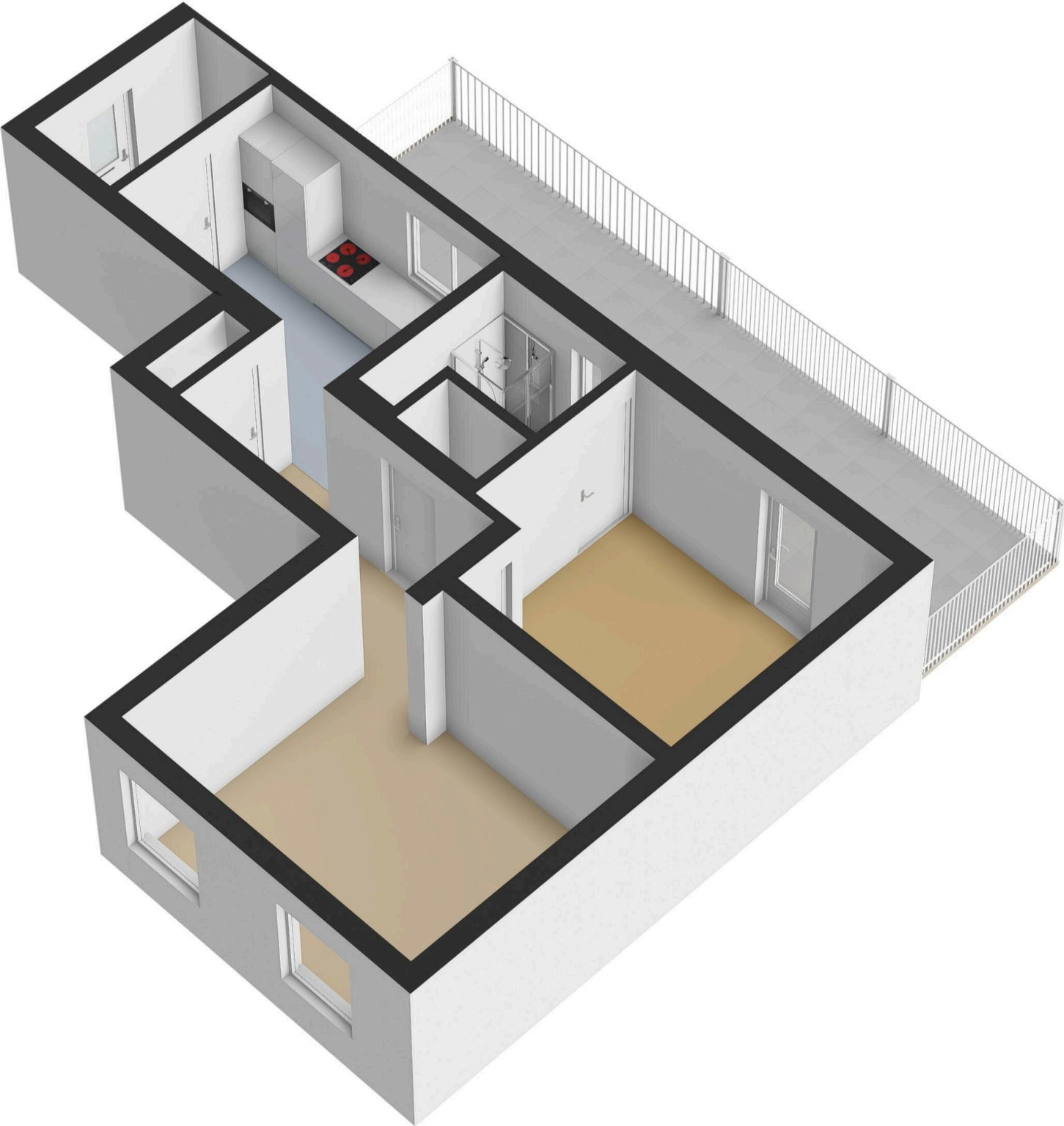














Appartement



# Grotestraat 64 B

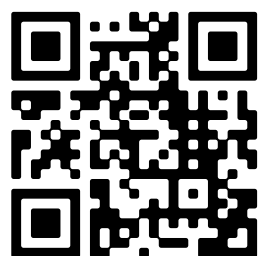
[www.grotestraat64b.nl](http://www.grotestraat64b.nl)



## Parkstad Makelaardij

Gelein 37  
6419DB, Heerlen

[www.parkstadmakelaardij.nl](http://www.parkstadmakelaardij.nl)  
(+31) 45 203 10 71



Scan Mij!