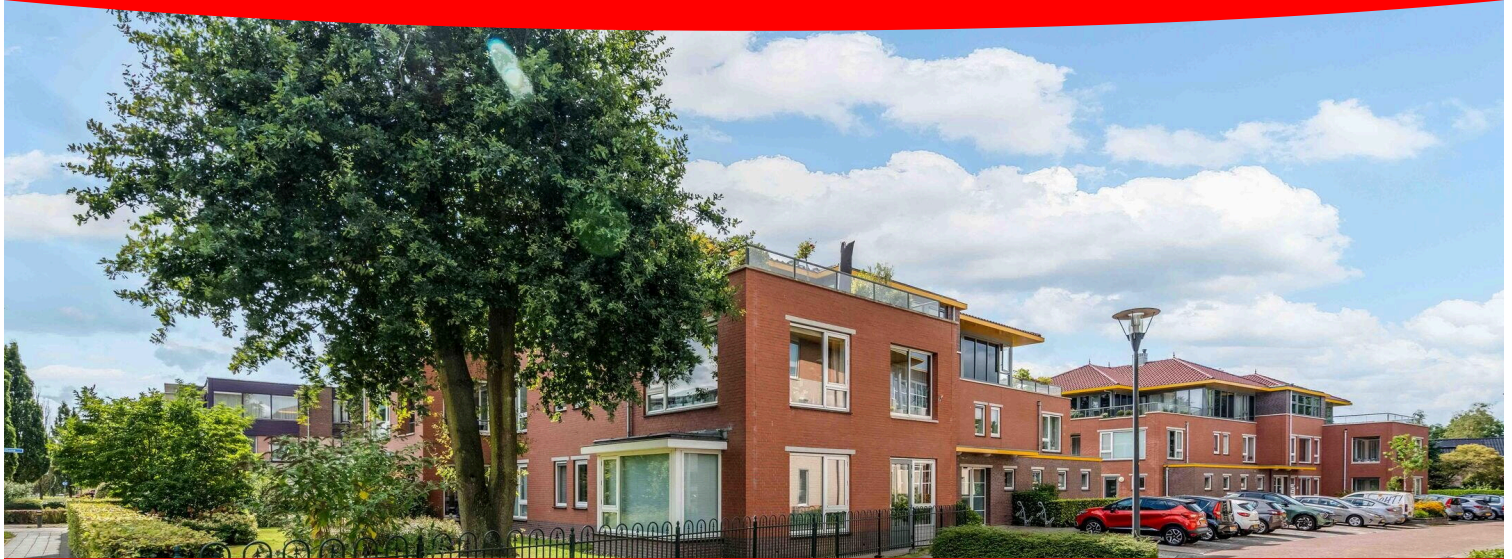


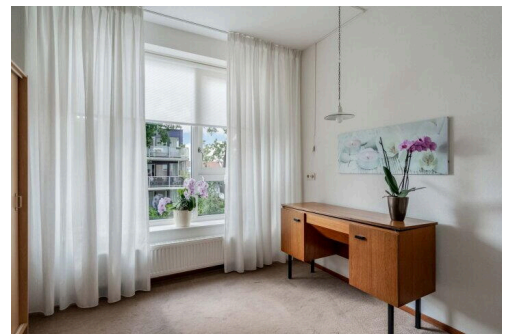
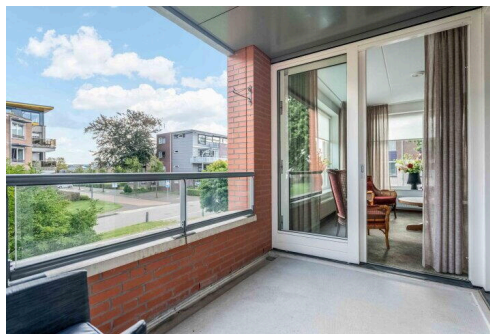
Roden

Riemsnijder 35 | Vraagprijs € 415.000 k.k.

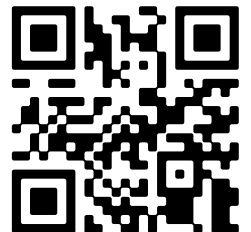


TE KOOP

WWW.RIEMSNIJDER35.NL



Type object: Portiekwoning (appartement)
Bouwjaar: 2010
Woonoppervlakte: 88 m²
Inhoud: 291 m³
Aantal kamers: 3 kamers (2 slaapkamers)
Website: www.riemsnijder35.nl



www.peters-makelaardij.nl | 050 - 204 2221

Omschrijving

Riemsnijder 35, 9301 BT Roden

Instapklaar appartement met 2 slaapkamers, balkon, eigen parkeerplaats en berging – midden in het centrum van Roden

Op de eerste etage, direct tegen het gezellige centrum van Roden, ligt dit ruime en keurig onderhouden instapklare appartement. Met een woonoppervlakte van 88 m², twee slaapkamers, een royale badkamer en een inpandig balkon met vrij uitzicht, biedt dit appartement alles voor comfortabel en zorgeloos wonen.

Kenmerken

- Woonoppervlakte: 88 m²
- 2 slaapkamers
- Grote badkamer
- Eigen parkeerplaats en berging

Ligging en complex

Het appartementencomplex “Riemsnijder” is in 2010 gebouwd en telt slechts 10 woningen. Hierdoor heerst er een gemoedelijke sfeer en profiteert u van een actieve maar kleinschalige VvE. De ligging is ideaal: aan de Riemsnijder, op loopafstand van alle winkels, supermarkten, restaurants en terrasjes. Ondanks de centrum ligging wandelt u binnen enkele minuten ook zo het prachtige natuurgebied “Havezathe Mensinge” in. Daarnaast ligt het busknooppunt om de hoek, met meerdere verbindingen per uur richting Groningen.

Het appartement

Het appartement is gelegen op de 1e etage en is ruim en licht, met een prettige indeling:

- Entree/hal met toilet
- Woonkamer met airconditioning en open keuken (samen ca. 36 m²)
- Inpandig balkon met glazen schuifpanelen, bereikbaar vanuit de woonkamer én de grote slaapkamer
- Hoofdslaapkamer met directe toegang tot de ruime badkamer (voorzien van inloopdouche, tweede toilet en wastafel)
- Tweede slaapkamer
- Bijkeuken/berging

Vanaf het balkon geniet u van een fraai en weids uitzicht, terwijl u dankzij de glazen panelen ook beschut kunt zitten.

Parkeren en berging

Aan de achterzijde van het complex bevindt zich een terrein met een eigen parkeerplaats. Daarnaast beschikt u over een ruime fietsenberging in het gebouw.

Extra's en bijzonderheden

- Hoogwaardige isolatie
- HR CV-ketel
- Airconditioning in de woonkamer/keuken
- Videofooninstallatie met afstandsbediening

- Screens bij de woonkamer en keuken
- Bijdrage VvE: € 265,- per maand
- Actieve VvE met huismeester en meerjarenonderhoudsplan

Virtueel bezichtigen?

Wilt u alvast een digitale bezichtiging? Klik op de 360° tour onder de foto's en wandel stap voor stap door de woning. Onze foto's zijn zonder groothoeklens gemaakt: zo krijgt u een eerlijke en realistische indruk.

Meer informatie en extra foto's vindt u op: riemsnijder35.nl

Kenmerken

| | |
|---------------|--------------------|
| Vraagprijs: | € 415.000 k.k. |
| Aanvaarding: | In overleg |
| Bijdrage vve: | € 269,22 per maand |

Bouw

| | |
|-------------------|---|
| Object type: | Portiekwoning (appartement) |
| Soort bouw: | Bestaande bouw |
| Bouwjaar: | 2010 |
| Toegankelijkheid: | Toegankelijk voor mensen met een beperking en toegankelijk voor ouderen |
| Soort dak: | Samengesteld dak |

Oppervlakte en inhoud

| | |
|------------------------------|--------|
| Woonoppervlakte: | 88 m² |
| Inhoud: | 291 m³ |
| Externe bergruimte: | 9 m² |
| Gebouwgebonden buitenruimte: | 6 m² |

Indeling

| | |
|------------------------|--|
| Aantal kamers: | 3 kamers (2 slaapkamers) |
| Aantal badkamers: | 1 badkamer en 1 apart toilet |
| Badkamervoorzieningen: | Douche, toilet, en wastafel |
| Aantal woonlagen: | 1 woonlaag |
| Voorzieningen: | Airconditioning, buitenzonwering, mechanische ventilatie, en schuifpui |

Energie

| | |
|---------------|---|
| Energielabel: | A |
| Isolatie: | Dakisolatie, dubbel glas, hr-glas, muurisolatie, vloerisolatie en volledig geïsoleerd |
| Verwarming: | Cv-ketel |
| Warm water: | Cv-ketel |
| Cv ketel: | Gas gestookt combiketel, eigendom |

Buitenruimte

| | |
|----------|------------------------------------|
| Ligging: | In bosrijke omgeving en in centrum |
|----------|------------------------------------|

| | |
|-------------------|-----------------|
| Balkon dakterras: | Balkon aanwezig |
|-------------------|-----------------|

Bergruimte

| | |
|-----------------|----------|
| Schuur berging: | Inpandig |
|-----------------|----------|

| | |
|---------------------------|------------------|
| Soort parkeergelegenheid: | Op eigen terrein |
|---------------------------|------------------|

Garage

| | |
|---------------|---------------|
| Soort garage: | Parkeerplaats |
|---------------|---------------|

VvE Checklist

| | |
|-------------------|----|
| Inschrijving kvk: | Ja |
|-------------------|----|

| | |
|-------------------------|----|
| Jaarlijkse vergadering: | Ja |
|-------------------------|----|

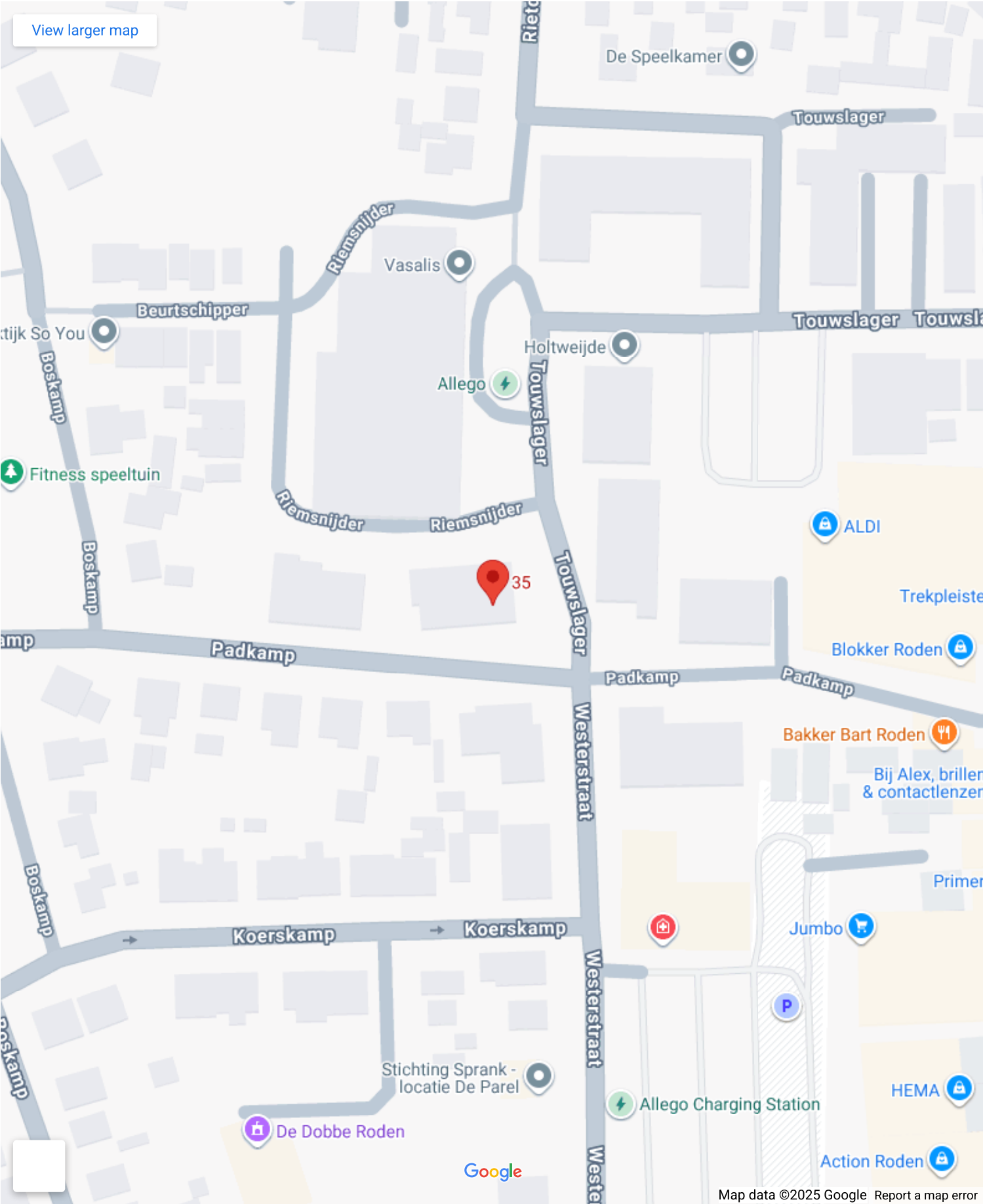
| | |
|----------------------|-------------------------|
| Periodieke bijdrage: | Ja (€ 269,22 per maand) |
|----------------------|-------------------------|

| | |
|------------------------|----|
| Reservefonds aanwezig: | Ja |
|------------------------|----|

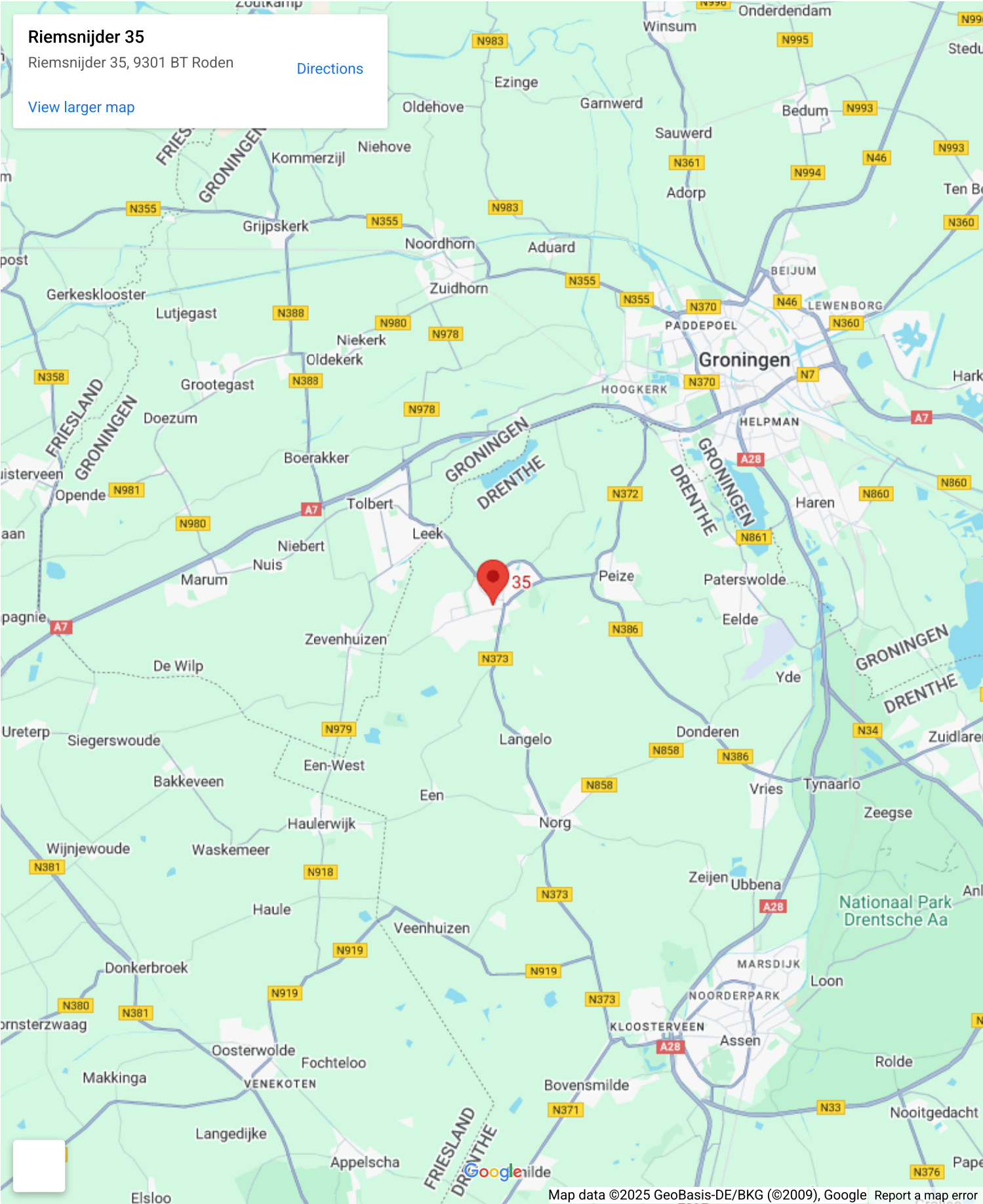
| | |
|-----------------|----|
| Onderhoudsplan: | Ja |
|-----------------|----|

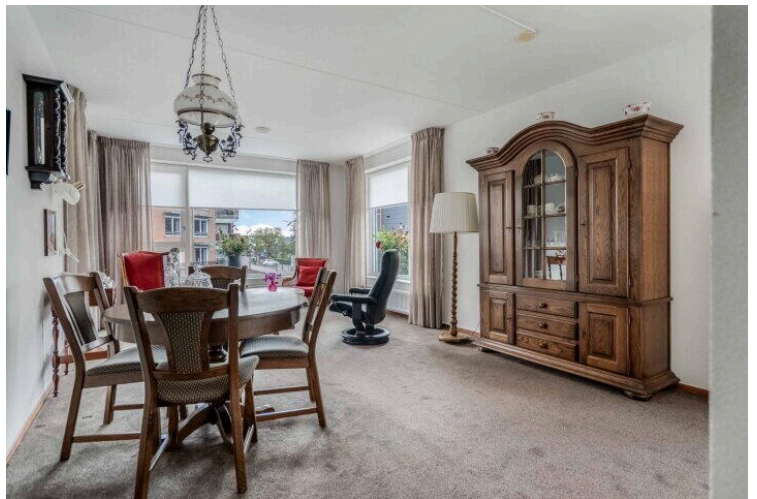
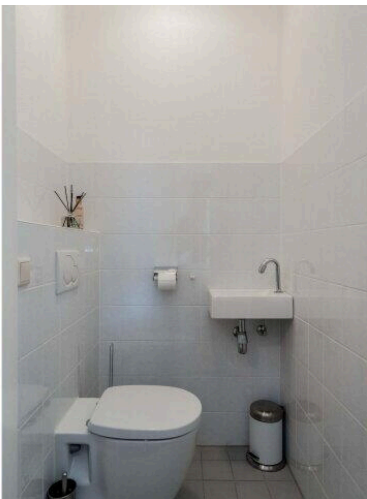
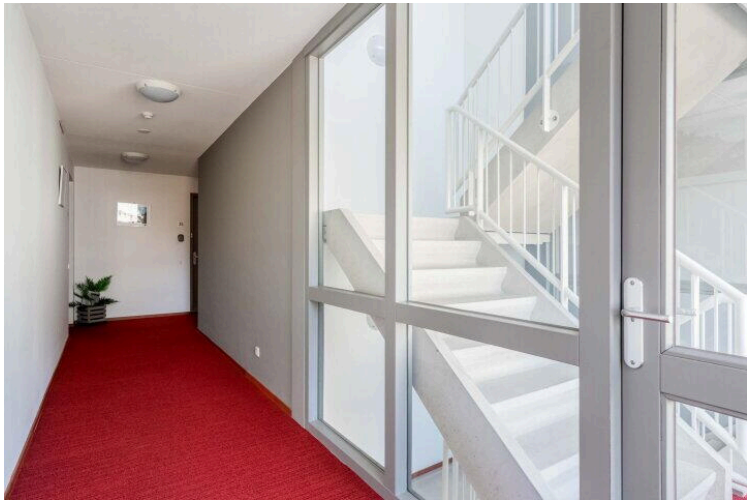
| | |
|--------------------|----|
| Opstalverzekering: | Ja |
|--------------------|----|

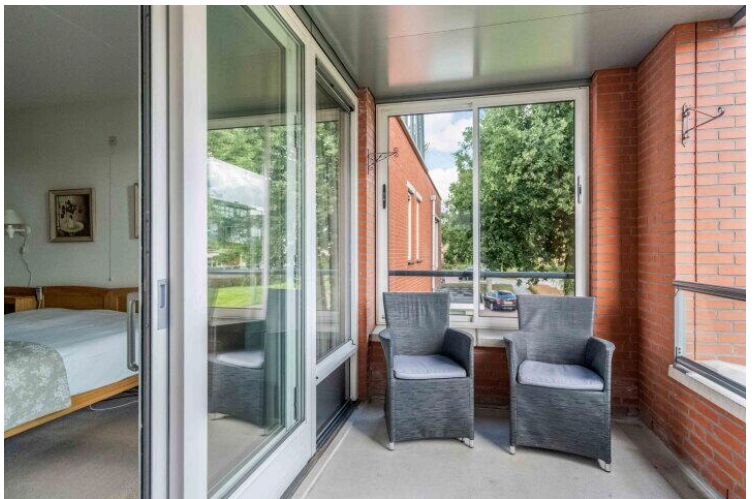
Op de kaart

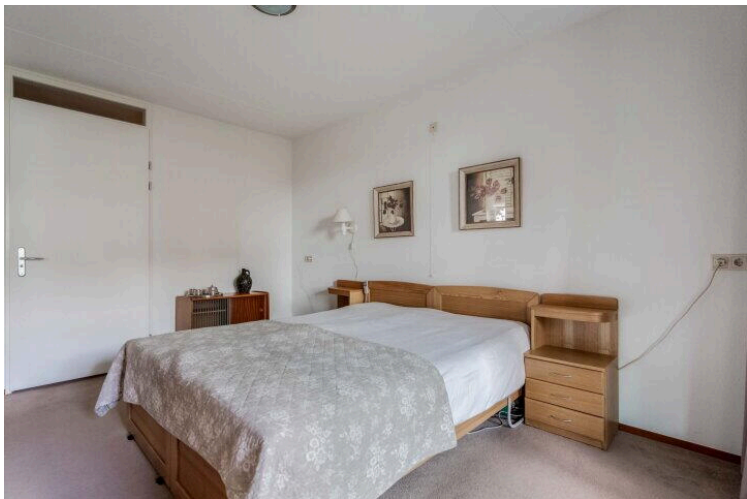


Op de kaart













Riemsnijder 35

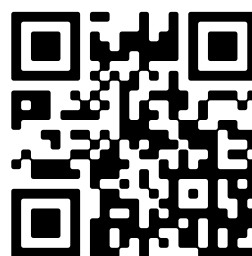
www.riemsnijder35.nl



Peter's makelaardij

Brink 37
9301 JK, Roden

www.peters-makelaardij.nl
050 - 204 2221



Scan Mij!