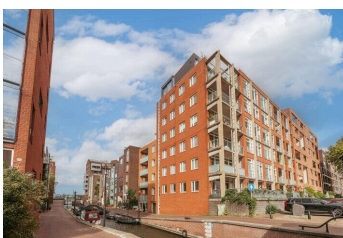
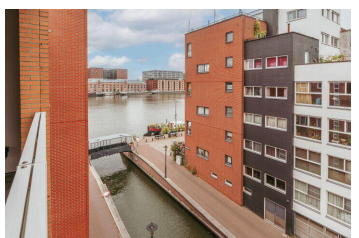
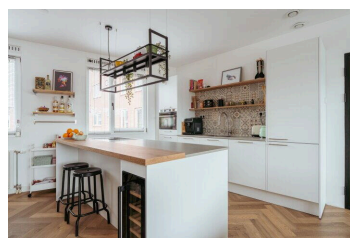


Amsterdam

Javakade 190 | Vraagprijs € 599.000 k.k.

BESCHIKBAAR

WWW.JAVAKADE190.NL



Type object: Portiekflat (appartement)
Bouwjaar: 1998
Woonoppervlakte: 78 m²
Inhoud: 268 m³
Aantal kamers: 3 kamers (2 slaapkamers)
Website: www.javakade190.nl

Renée
REAL ESTATE



www.reneerealestate.nl | +316 4229 6223

Omschrijving

Javakade 190, 1019 RW Amsterdam

ENGLISH BELOW

***DRIEKAMER APPARTEMENT VAN CA.78 M² MET RUIM BALKON OP HET WESTEN EN EEN ZEER RUIME APARTE BERGING. HEEL MOOI UITZICHT EEN OASE VAN RI

Op een fantastische locatie aan de Majanggracht om de hoek Javakade bieden wij dit moderne en instapklare 3-kamerappartement van circa 79 m² aan. Het ap uit 1998 en is volledig geïsoleerd. Hier woon je rustig aan het water met een prachtig uitzicht, en tegelijk midden in de levendigheid van de stad. Bij binnenkom door de gehele woning is doorgelegd, strak gestucte wanden, ingebouwde spots en moderne stalen deuren die voor een chique uitstraling zorgen. Alles ademt i woonkamer is licht en ruim opgezet dankzij de grote raampartijen. Vanuit hier is er toegang tot het balkon van 8 m², dat is voorzien van een fraaie vloerafwerki Het balkon is een verlengstuk van de woonkamer en is de ideale plek om te ontspannen. De keuken is een echte blikvanger. Deze is volledig uitgerust met mod inductiekookplaat en koel-vriescombinatie. De ingebouwde wijn klimaatkast maakt het geheel compleet. De wand met decoratieve tegels geeft de keuken karak een praktische werkruimte als een gezellige plek is om te zitten. Het appartement beschikt over twee slaapkamers. De hoofdslaapkamer is ruim en praktisch in logeer- of werkkamer, maar biedt ook voldoende ruimte voor een volwaardige kamer. De badkamer is modern en compleet ingericht met een ligbad, aparte dou vloertegels geven de ruimte een luxe en tijdloze uitstraling. Daarnaast is er een separaat toilet aanwezig. In het souterrain bevindt zich nog een privé berging v

DE INDELING:

Via de nette entree en lift bereik je het appartement op de derde verdieping. De woonkamer is licht en ruim en beschikt over een mooie vloer, strakke afwerking woonkamer stap je zo het aangelegde balkon op (8 m²), waar je heerlijk kunt zitten met zicht op de moderne architectuur van het Oostelijk Havengebied. De op diverse inbouwapparatuur, sfeervolle tegels en zelfs een ingebouwd wijnkastje. Hier is met veel zorg en oog voor detail gewerkt, wat direct voor een warme en Het appartement beschikt over twee slaapkamers, beide goed van formaat. De badkamer is compleet uitgevoerd met een ligbad, inloopdouche, wastafel en de

DE LOCATIE:

De Javakade ligt in het populaire Oostelijk Havengebied, een moderne en waterrijke woonwijk die bekendstaat om zijn bijzondere architectuur, brede kades en s een ruimtelijk gevoel en toch op korte afstand van alles wat Amsterdam te bieden heeft. In de directe omgeving vind je volop voorzieningen: supermarkten, buurtwinkels en speciaalzaken liggen om de hoek. Voor een goede kop koffie of een avond u cafés langs de kades. Ook sportfaciliteiten, scholen en kinderopvang zijn in de buurt aanwezig. Het centrum van Amsterdam is gemakkelijk te bereiken: met de fiets sta je binnen tien minuten op de Dam of in de Jordaan. Ook het Oostelijk Havengebied zelf veel groen en water om te wandelen of te ontspannen. Qua bereikbaarheid zit je hier uitstekend. Verschillende tram- en buslijnen brengen je snel richting het Centraal Station of andere delen van de stad. Met de aut de ring en de uitvalswegen richting de rest van Nederland.

BERGING:

Het appartement beschikt over een separate berging, wat de ideale plek is voor uw koffers en ander spullen.

VERENIGING VAN EIGENAREN:

- VvE beheer de Huishouding
- Beschikt over een MJOP (Meerjarenonderhoudsplan).
- De servicekosten aan deze eigen VVE bedragen €284,70 per maand voor de woning

EIGENDOMSITUATIE:

De erfpacht is voor 50 jaar afgekocht tot 1 februari 2047. Tot die tijd geen jaarlijkse erfpacht betalingen. Verkoper heeft de aanvraag gedaan voor eeuwigdurenc

BIJZONDERHEDEN

- Woonoppervlakte circa 79 m²(conform NEN2580 meetrapport);
- Balkon van 8 m², aangelegd en zonnig;
- Bouwjaar 1998;
- Volledig geïsoleerd;
- Energielabel B;
- Verwarming via stadsverwarming;
- Stijlvolle afwerking: mooie vloer, spots, raambekleding en stalen deuren;
- Complete keuken met alle inbouwapparatuur en wijnkastje;
- Fraaie hoge plafonds;
- Luxe badkamer met ligbad en inloopdouche;
- Alleen bestemmingsverkeer nabij;
- Actieve en gezonde VvE;
- De woning is gelegen erfpachtgrond;
- Uitzicht over de IJ-haven;
- Eigen berging in de onderbouw;
- Glasvezelaansluiting aanwezig;
- Oplevering in overleg, kan snel;
- Verkoop onder voorbehoud gunning verkoper;
- Projectnotaris vd Eerembeemt notarissen Amsterdam

DISCLAIMER

Deze informatie is door ons met de nodige zorgvuldigheid samengesteld. Onzerzijds wordt echter geen enkele aansprakelijkheid aanvaard voor enige onvolledig daarvan. Alle opgegeven maten en oppervlakten zijn indicatief. Koper heeft zijn eigen onderzoekplicht naar alle zaken die voor hem of haar van belang zijn. Met verkoper. Wij adviseren je een deskundige (VBO-)makelaar in te schakelen die je begeleidt bij het aankoopproces. Indien je specifieke wensen hebt omtrent de v jouw aankopend makelaar en hiernaar zelfstandig onderzoek te (laten) doen. Indien je geen deskundige vertegenwoordiger inschakelt, acht je jezelf volgens de kunnen overzien. Van toepassing zijn de VBO-voorwaarden.

NEN CLAUSULE

De gebruiksoppervlakte is berekend conform de branche vastgestelde NEN 2580- norm. De oppervlakte kan derhalve afwijken van vergelijkbare panden en/of o rekenmethode. Koper verklaart voldoende te zijn geïnformeerd over de hiervoor bedoelde normering. Verkoper en diens makelaar doen hun uiterste best de juis eigen metingen en dit zoveel mogelijk te ondersteunen door het plaatsen van plattegronden met maatvoering. Mocht de maatvoering onverhoopt niet (volledig door koper aanvaard. Koper is voldoende in de gelegenheid gesteld de maatvoering zelf te (laten) controleren. Verschillen in de opgegeven maat en grootte gev van de koopsom. Verkoper en diens makelaar aanvaarden geen enkele aansprakelijkheid in deze.

=====

***THREE-ROOM APARTMENT OF APPROX. 79 M² WITH SPACIOUS WEST-FACING BALCONY AND VERY SPACIOUS SEPARATE STORAGE ROOM. VERY NICE VIEW, AN

In a fantastic location on Majanggracht, around the corner from Javakade, we are offering this modern and ready-to-move-in 3-room apartment of approximately beautiful complex built in 1998 and is fully insulated. Here you can live peacefully by the water with a beautiful view, while still being in the middle of the livelin the eye: beautiful herringbone flooring throughout the entire home, sleek plastered walls, built-in spotlights and modern steel doors that create a chic look. Eve been maintained. The living room is light and spacious thanks to the large windows. From here, there is access to the 8 m² balcony, which has beautiful flooring extension of the living room and is the ideal place to relax. The kitchen is a real eye-catcher. It is fully equipped with modern built-in appliances, including an ov wine climate cabinet completes the picture. The wall with decorative tiles gives the kitchen character and atmosphere, while the cooking island with wooden to sit.

The flat has two bedrooms. The master bedroom is spacious and practical. The second bedroom can be used as a guest room or study, but also offers enough s equipped with a bath, separate shower, washbasin and designer radiator. The grey wall and floor tiles give the room a luxurious and timeless look. There is also approximately 8 m² in the basement.

THE LAYOUT:

The neat entrance and lift take you to the flat on the third floor. The living room is light and spacious and has beautiful flooring, sleek finishes, built-in spotlights straight onto the landscaped balcony (8 m²), where you can sit and enjoy the view of the modern architecture of the Eastern Docklands. The open kitchen is a r appliances, attractive tiles and even a built-in wine cabinet. A lot of care and attention to detail has gone into this, which immediately creates a warm and luxur The flat has two bedrooms, both of a good size. The bathroom is fully equipped with a bath, walk-in shower, washbasin and designer radiator, all neatly tiled an

THE LOCATION:

The Javakade is located in the popular Eastern Docklands, a modern and water-rich residential area known for its unique architecture, wide quays and urban cor feeling and yet a short distance from everything Amsterdam has to offer. There are plenty of amenities in the immediate vicinity: supermarkets, local shops and specialty shops are just around the corner. For a good cup of coffee or an restaurants and cafés along the quays. Sports facilities, schools and childcare are also nearby. The centre of Amsterdam is easily accessible: by bicycle, you can be at Dam Square or in the Jordaan neighbourhood within ten minutes. The Eastern Docklands workspaces and plenty of greenery and water for walking or relaxing. In terms of accessibility, you are in an excellent location. Various tram and bus lines will quickly take you to Central Station or other parts of the city. By car, you rest of the Netherlands via the Piet Hein Tunnel and the A10.

STORAGE:

The flat has a separate storage space, which is the ideal place for your suitcases and other belongings.

OWNERS' ASSOCIATION:

- Owners' association manages the housekeeping.
- Has a long-term maintenance plan (MJOP).
- The service costs for this owners' association are €284,70 per month for the property.

OWNERSHIP SITUATION:

The ground lease has been bought out for 50 years until 1 February 2047. No annual ground lease payments until that time. The seller has applied for a perpetu

SPECIAL FEATURES

- Living area approximately 78 m² (in accordance with NEN2580 measurement report);
- Balcony of 8 m², landscaped and sunny;
- Built in 1998;
- Fully insulated;
- Energy label B;

- Heating via district heating;
- Stylish finish: beautiful flooring, spotlights, window coverings and steel doors;
- Complete kitchen with all built-in appliances and wine cabinet;
- Beautiful high ceilings;
- Luxury bathroom with bath and walk-in shower;
- Local traffic only nearby;
- Active and healthy owners' association;
- The property is located on leasehold land;
- View over the IJ harbour;
- Private storage room in the basement;
- Fibre optic connection available;
- Delivery in consultation, can be done quickly;
- Sale subject to seller's approval;
- - Project notary vd Eerembeemt notary applicable

DISCLAIMER

This information has been compiled with due care. However, we accept no liability for any incompleteness, inaccuracy, or otherwise, or the consequences thereof. The buyer has their own obligation to investigate all matters relevant to them. The real estate agent is the seller's advisor regarding this property. We advise you to engage an expert representative to guide you through the purchase process. If you have specific wishes regarding the property, we advise you to inform your purchasing agent in a timely manner. If you do not engage an expert representative, you are legally deemed an expert.

NEN CLAUSE

The usable area is calculated in accordance with the industry adopted NEN 2580 standard. Therefore, the surface can deviate from similar properties and/or old measurements. Buyer declares to have been sufficiently informed about the aforementioned standards. The seller and his broker will do their utmost to calculate the real surface area and support this as much as possible by placing floor plans with dimensions. In the unlikely event that the dimensions are not (completely) determined, the buyer has been given sufficient opportunity to check the dimensions themselves or have them checked. Differences in the specified size do not constitute a basis for discussion or adjustment of the purchase price. The seller and his broker do not accept any liability in this.

Kenmerken

Vraagprijs:	€ 599.000 k.k.
Aanvaarding:	In overleg
Bijdrage vve:	€ 284,70 per maand

Bouw

Object type:	Portiekflat (appartement)
Soort bouw:	Bestaande bouw
Bouwjaar:	1998
Soort dak:	Plat dak bedekt met bitumineuze dakbedekking

Oppervlakte en inhoud

Woonoppervlakte:	78 m²
Inhoud:	268 m³
Externe bergruimte:	8 m²
Gebouwgebonden buitenruimte:	8 m²

Indeling

Aantal kamers:	3 kamers (2 slaapkamers)
Aantal badkamers:	1 badkamer en 1 apart toilet
Badkamervoorzieningen:	Douche, ligbad, en wastafelmeubel
Aantal woonlagen:	1 woonlaag

Energie

Energielabel:	B
Isolatie:	Volledig geïsoleerd
Verwarming:	Stadsverwarming
Warm water:	Stadsverwarming

Buitenruimte

Ligging:	Aan water, in centrum en vrij uitzicht
Balkon dakterras:	Balkon aanwezig

Bergruimte

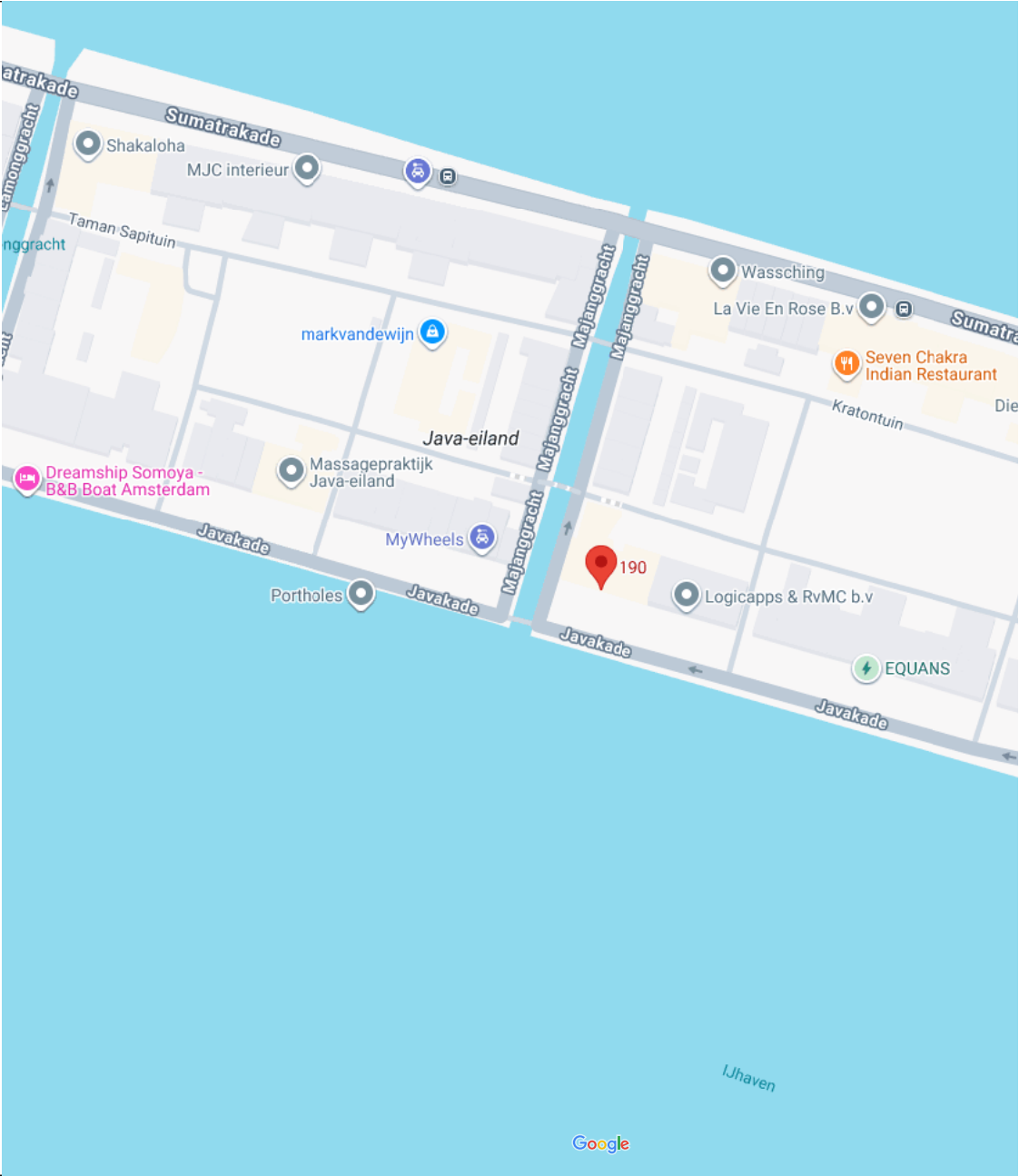
Schuur berging:	Box
Soort parkeergelegenheid:	Betaald parkeren, openbaar parkeren en parkeervergunningen

VvE Checklist

Inschrijving kvk:	Ja
Jaarlijkse vergadering:	Ja
Periodieke bijdrage:	Ja (€ 284,70 per maand)
Reservefonds aanwezig:	Ja
Onderhoudsplan:	Ja
Opstalverzekering:	Ja

Op de kaart

[View larger map](#)



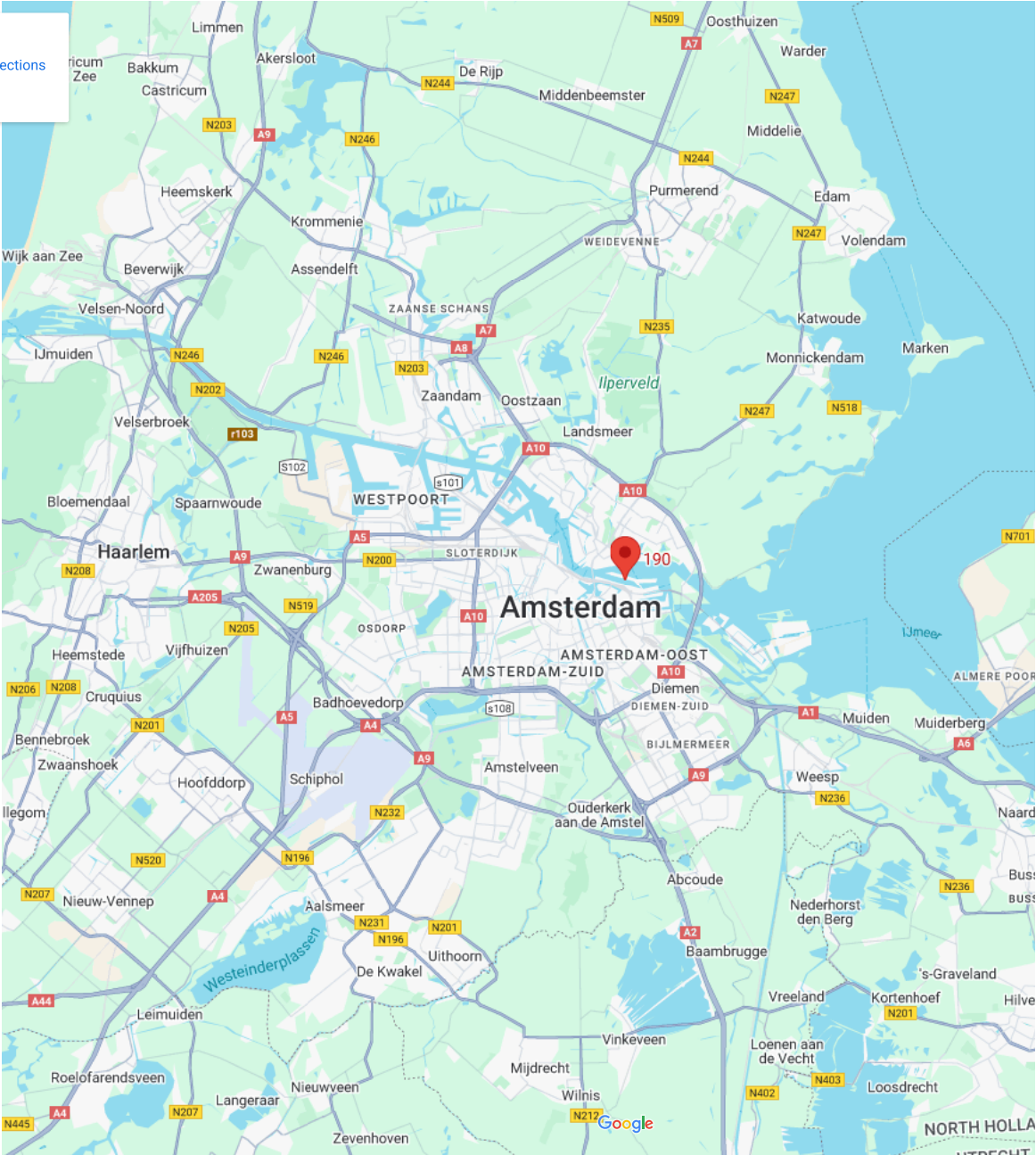
Op de kaart

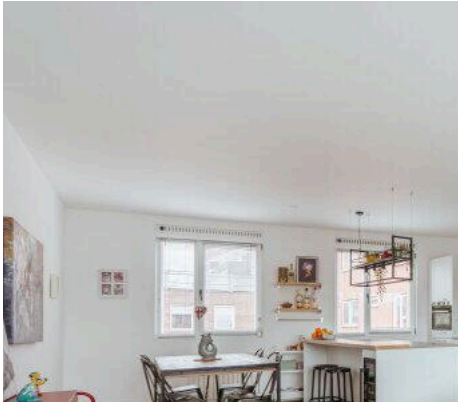
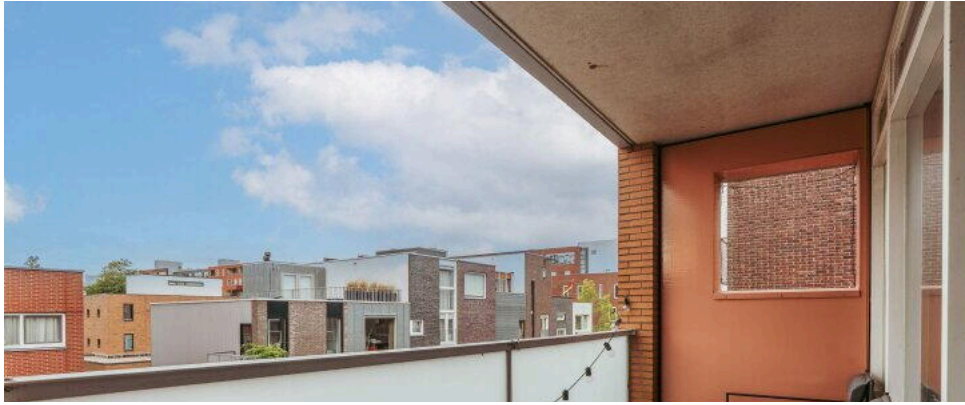
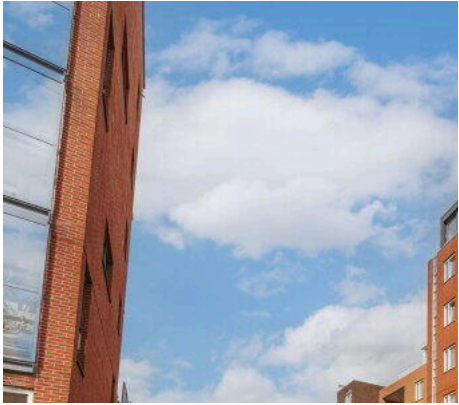
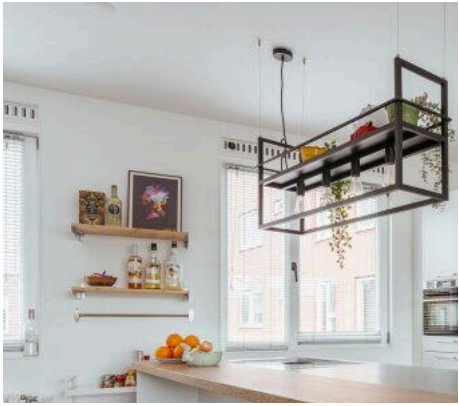
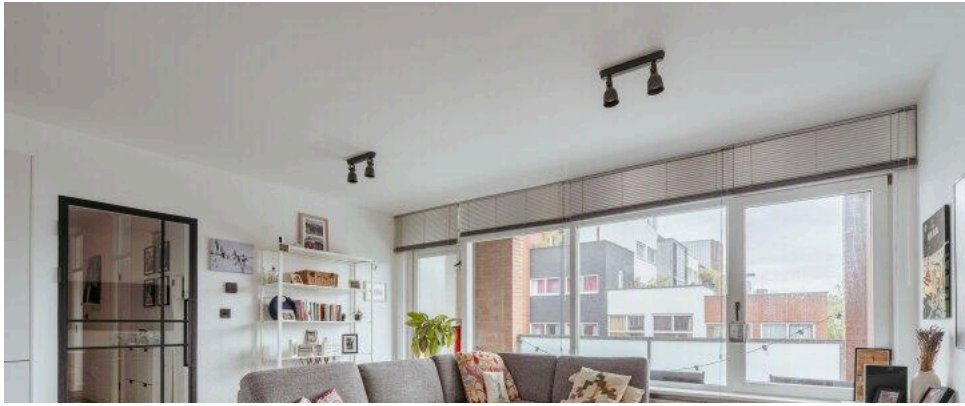
Javakade 190

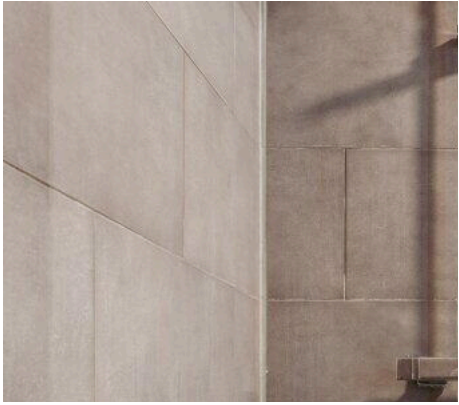
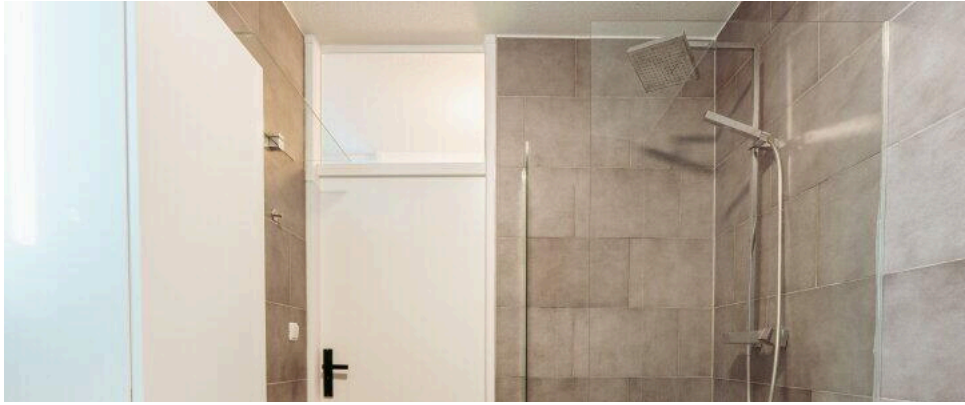
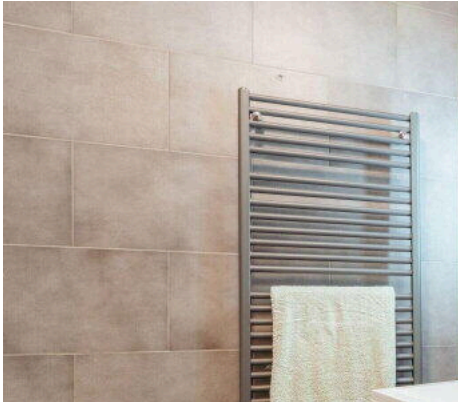
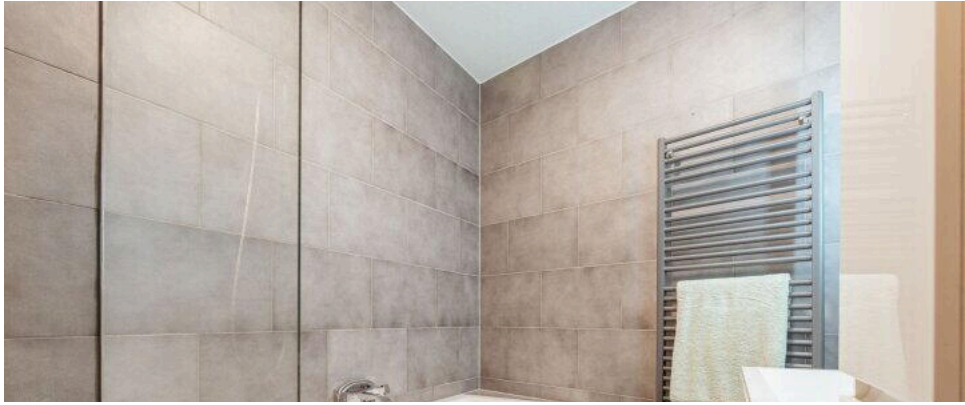
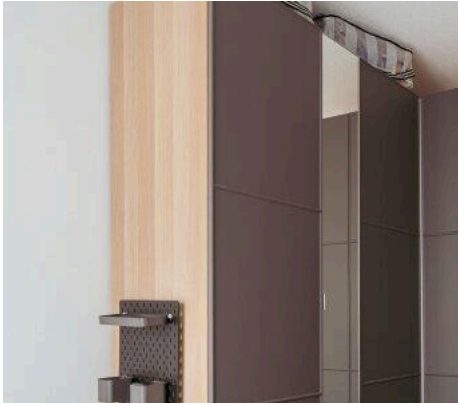
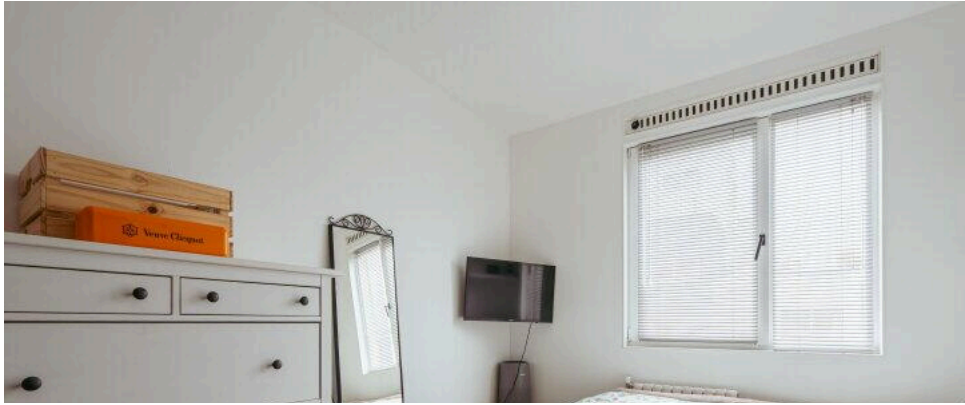
Javakade 190, 1019 RW Amsterdam

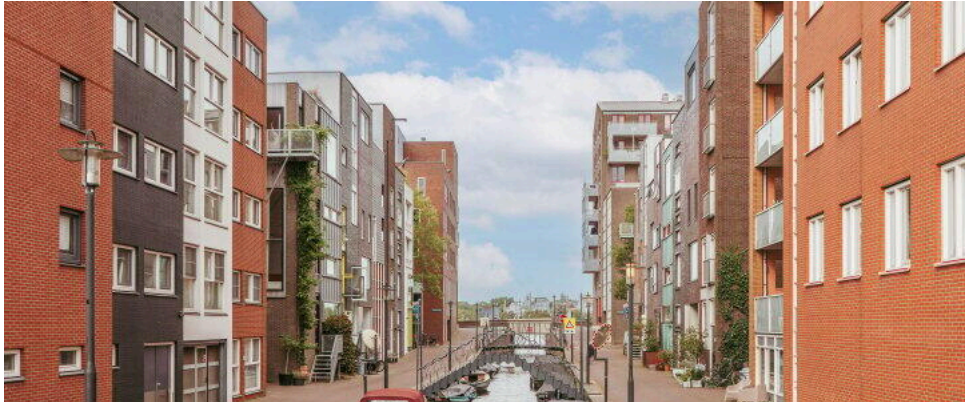
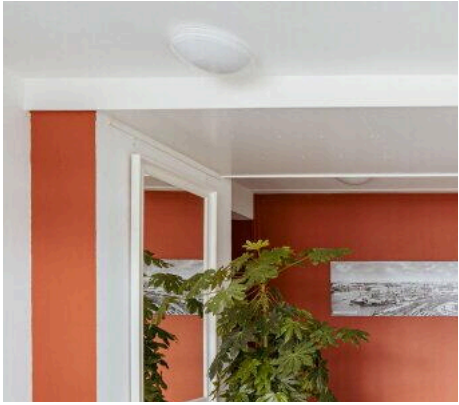
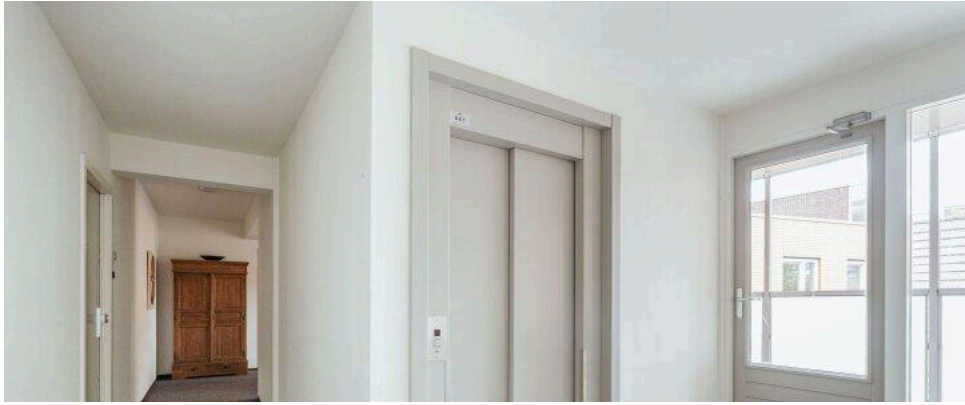
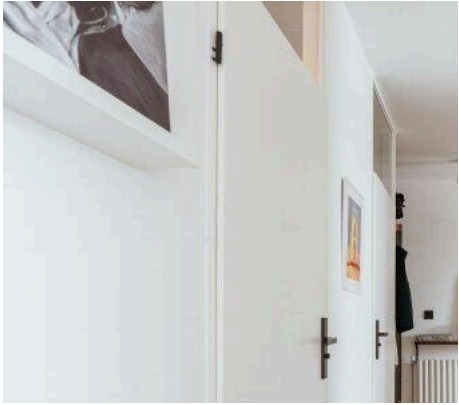
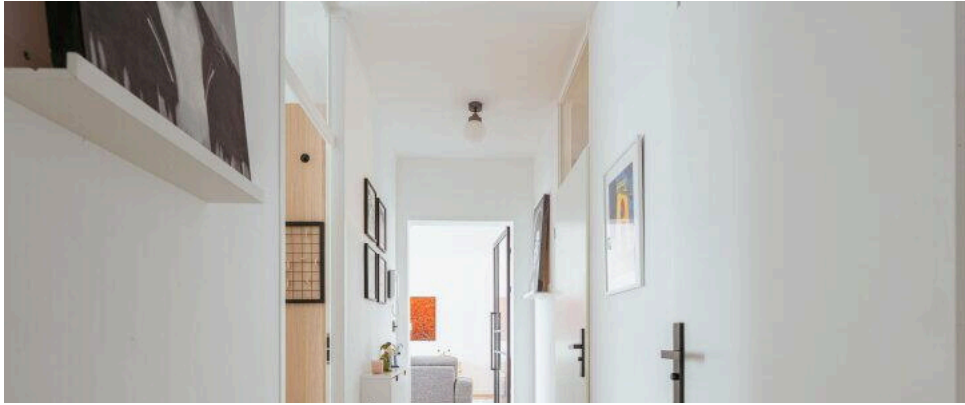
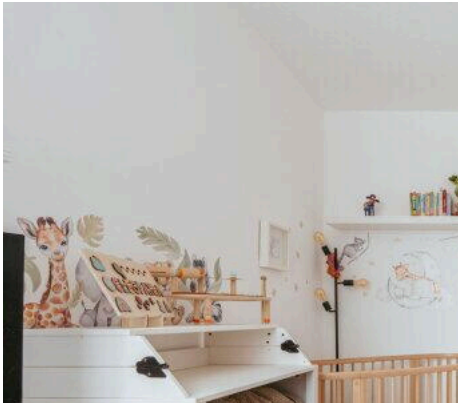
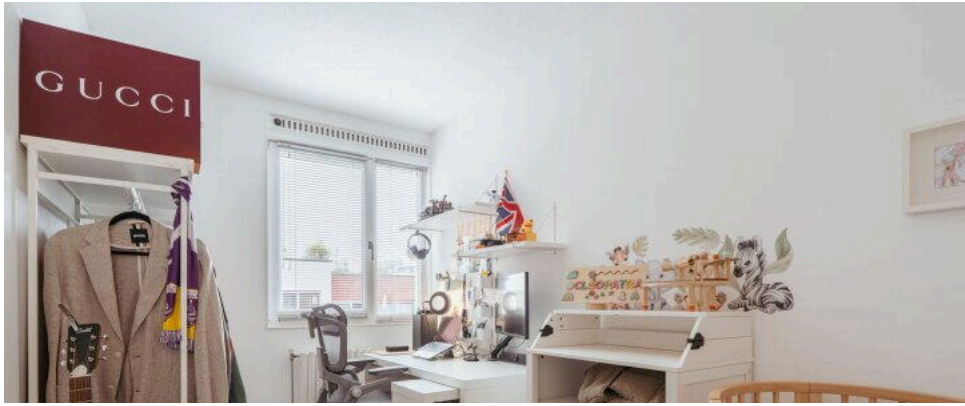
[Directions](#)

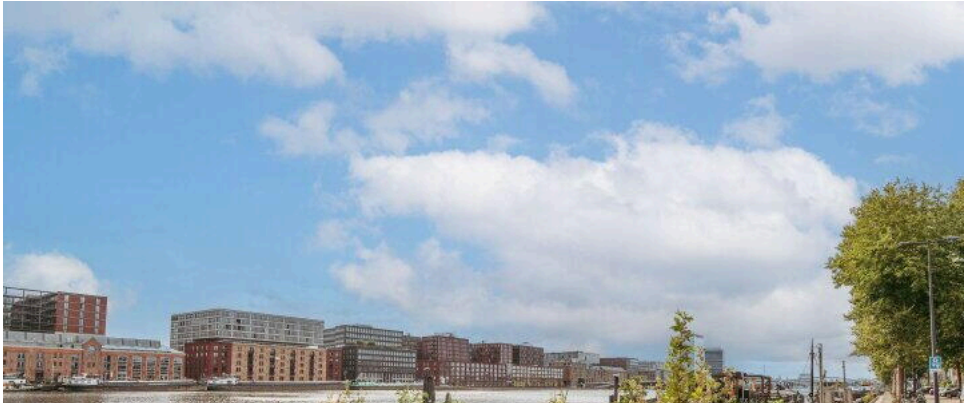
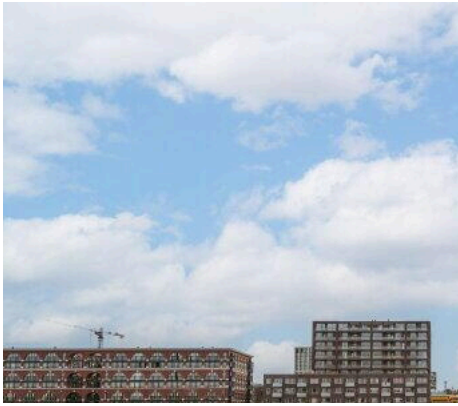
[View larger map](#)











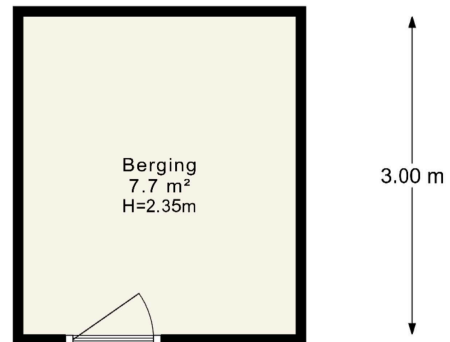
Javakade 190, Amsterdam
Derde Verdieping



De plattegronden zijn indicatief en voor promotionele doeleinden geproduceerd.
 Hieraan kunnen geen rechten worden ontleend.
www.RFFLS.nl

Javakade 190, Amsterdam Berging

← 2.57 m →



De plattegronden zijn indicatief en voor promotionele doeleinden geproduceerd.
Hieraan kunnen geen rechten worden ontleend.
www.RFFLS.nl

Javakade 190

www.javakade190.nl

