

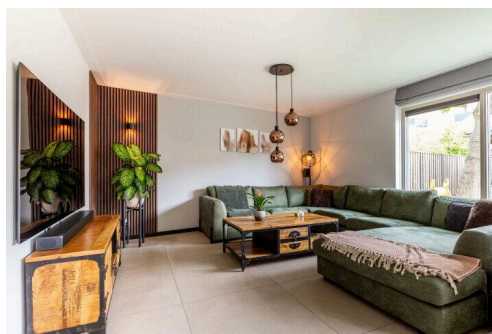
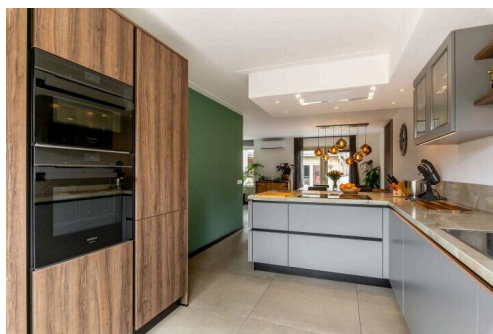
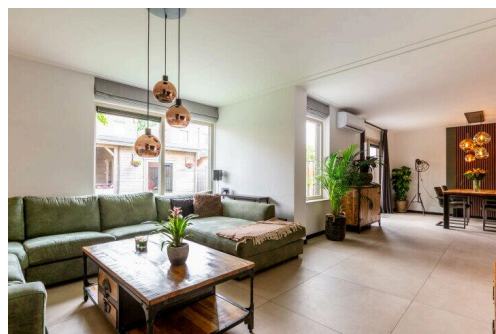
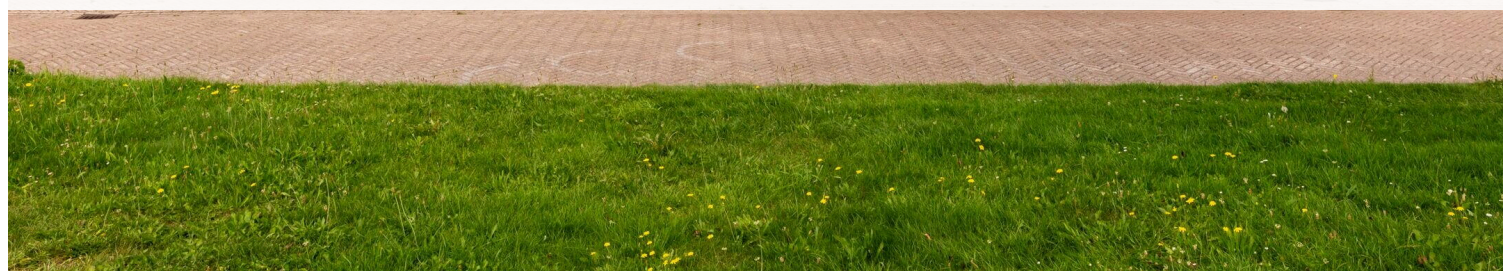
Lelystad

Hondsrug 28 | Vraagprijs € 550.000 k.k.



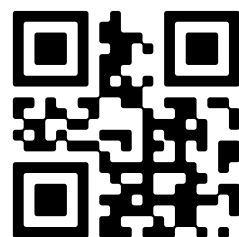
BESCHIKBAAR

WWW.HONDSRUG28.NL



- Type object:** 2-onder-1-kapwoning
Bouwjaar: 2000
Woonoppervlakte: 166 m²
Perceeloppervlakte: 304 m²
Inhoud: 643 m³
Aantal kamers: 6 kamers (5 slaapkamers)
Website: www.hondsrug28.nl

 **Buisman Makelaars**
Wij zorgen dat u zich thuis voelt



Omschrijving

Hondsrug 28, 8245 DE Lelystad

Zeer fraai afgewerkte en ruime twee-onder-een-kapwoning met garage, zijkamer, VIJF SLAAPKAMERS én een prachtige tuin!

Deze uitstekend onderhouden woning is gelegen op een ruime kavel van 304m² eigen grond en biedt alles wat u zoekt: ruimte, comfort en moderne afwerking. De woning is in 2024 grotendeels vernieuwd en voorzien van luxe gemakken.

De woning ligt in een kindvriendelijk hofje in de populaire Landstrekenwijk. Deze wijk staat bekend om zijn groene en kindvriendelijke karakter, met volop speelgelegenheden en wandelpaden. Binnen enkele minuten wandel of fiets je naar het buurtwinkelcentrum, waar je terecht kunt voor de dagelijkse boodschappen. Dankzij de gunstige ligging ten opzichte van de A6 en de N302 zijn omliggende steden zoals Almere, Amsterdam en Zwolle uitstekend bereikbaar. Daarnaast is er een goede busverbinding richting het centrum en station.

Interesse in deze keurige en ruime woning? Neem dan, eventueel via uw NVM-aankoopmakelaar, contact met ons op voor het inplannen van een bezichtiging.

Begane grond

Bij binnenkomst ervaart u direct de ruimte en het strakke afwerkingsniveau. De woonkamer en eetkamer (samen 43m²) zijn stijlvol verbonden met de hal middels een stalen deur. De moderne keuken is een echte eyecatcher en uitgerust met alle gewenste inbouwapparatuur: inductiekookplaat, afzuiging, lijstverlichting, keramisch werkblad, oven, combi-oven/magnetron, vaatwasser en een royale koelkast. Vanuit de ruime zijkamer en via de dubbele openslaande deuren heeft u direct toegang tot de fraai aangelegde tuin. De aangebouwde garage is vanuit de hal bereikbaar.

De gehele begane grond is voorzien van grote 90x90 cm keramische vloertegels met vloerverwarming.

Eerste verdieping

Overloop; op de verdieping bevinden zich drie slaapkamers van respectievelijk 9,1-, 13,1- en 14,4m² en een complete badkamer met ligbad, douchecabine, wastafelmeubel, toilet en volledige betegeling.

De verdieping is voorzien van een laminaatvloer.

Tweede verdieping

De voorzolder biedt volop bergruimte en plaats voor de wasapparatuur. Daarnaast vindt u hier de omvormer voor de 12 zonnepanelen (260 Wp), de mv-box en twee extra slaapkamers van beide 11,8m², waardoor dit huis over maar liefst vijf slaapkamers beschikt.

De verdieping is voorzien van een laminaatvloer.

Tuin

De achtertuin is met zorg aangelegd (2021) en beschikt over een gezellige overkapping, berging en strak tegelwerk. De erfafscheiding (links) in 2023 vernieuwd, waardoor u optimaal kunt genieten van privacy en rust.

Prijs: € 550.000,00 kosten koper

Aanvaarding: in overleg.

Bijzonderheden:

- Bouwjaar: 2000
- Perceeloppervlakte: 304m²
- Woonoppervlakte: 166m²
- Overig inpandige ruimte: 22m²
- Inhoud: 643m³
- De woning is grotendeels vernieuwd in 2024
- 12 zonnepanelen (260 Wp)
- Schilderwerk 2025 (grotendeels)
- De wanden en plafonds van de begane grond zijn strak gestuukt
- Alle keukenapparatuur is van het merk Siemens (muv de Quooker)
- Aangebouwde garage van 3.24x6 meter
- De woning is aangesloten op het stadsverwarmingsnet
- Fraaie afwerking en instapklaar
- De woning is voorzien van airconditioning (2021) in zowel de woonkamer als de hoofdslaapkamer
- Kortom: een instapklare gezinswoning met veel ruimte, moderne voorzieningen en een heerlijke tuin!
- Gelegen op loopafstand van zowel een basisschool als het Porteuum (voortgezet onderwijs). Ook een supermarkt is per fiets goed en vlot bereikbaar
- De gepubliceerde informatie is indicatief en toegepaste maten betreffen circa maten waaraan nadrukkelijk geen rechten kunnen worden ontleend.

Deze woning bezichtigen? Neem uw NVM-aankoopmakelaar mee!

Kenmerken

Vraagprijs:	€ 550.000 k.k.
Aanvaarding:	In overleg

Bouw

Object type:	Eengezinswoning, 2-onder-1-kapwoning
Soort bouw:	Bestaande bouw
Bouwjaar:	2000
Soort dak:	Zadeldak bedekt met pannen

Oppervlakte en inhoud

Woonoppervlakte:	166 m²
Perceeloppervlakte:	304 m²
Inhoud:	643 m³
Externe berguimte:	14 m²

Indeling

Aantal kamers:	6 kamers (5 slaapkamers)
Aantal badkamers:	1 badkamer en 1 apart toilet
Badkamervoorzieningen:	Douche, dubbele wastafel, ligbad, toilet, en wastafelmeubel
Aantal woonlagen:	3 woonlagen
Voorzieningen:	Airconditioning, dakraam, glasvezelkabel, mechanische ventilatie, schuifpui, TV kabel, en zonnepanelen

Energie

Energielabel:	A
Isolatie:	Dubbel glas en muurisolatie
Verwarming:	Stadsverwarming en gedeeltelijke vloerverwarming
Warm water:	Centrale voorziening

Buitenruimte

Ligging:	Aan rustige weg, in woonwijk en vrij uitzicht
Tuin:	Achters tuin en voortuin
Achters tuin:	168 m² (14,00 meter diep en 12,00 meter breed)

Ligging tuin:	Gelegen op het noorden
---------------	------------------------

Bergruimte

Schuur berging:	Vrijstaande houten berging
-----------------	----------------------------

Voorzieningen schuur:	Elektra
-----------------------	---------

Soort parkeergelegenheid:	Op eigen terrein en openbaar parkeren
---------------------------	---------------------------------------

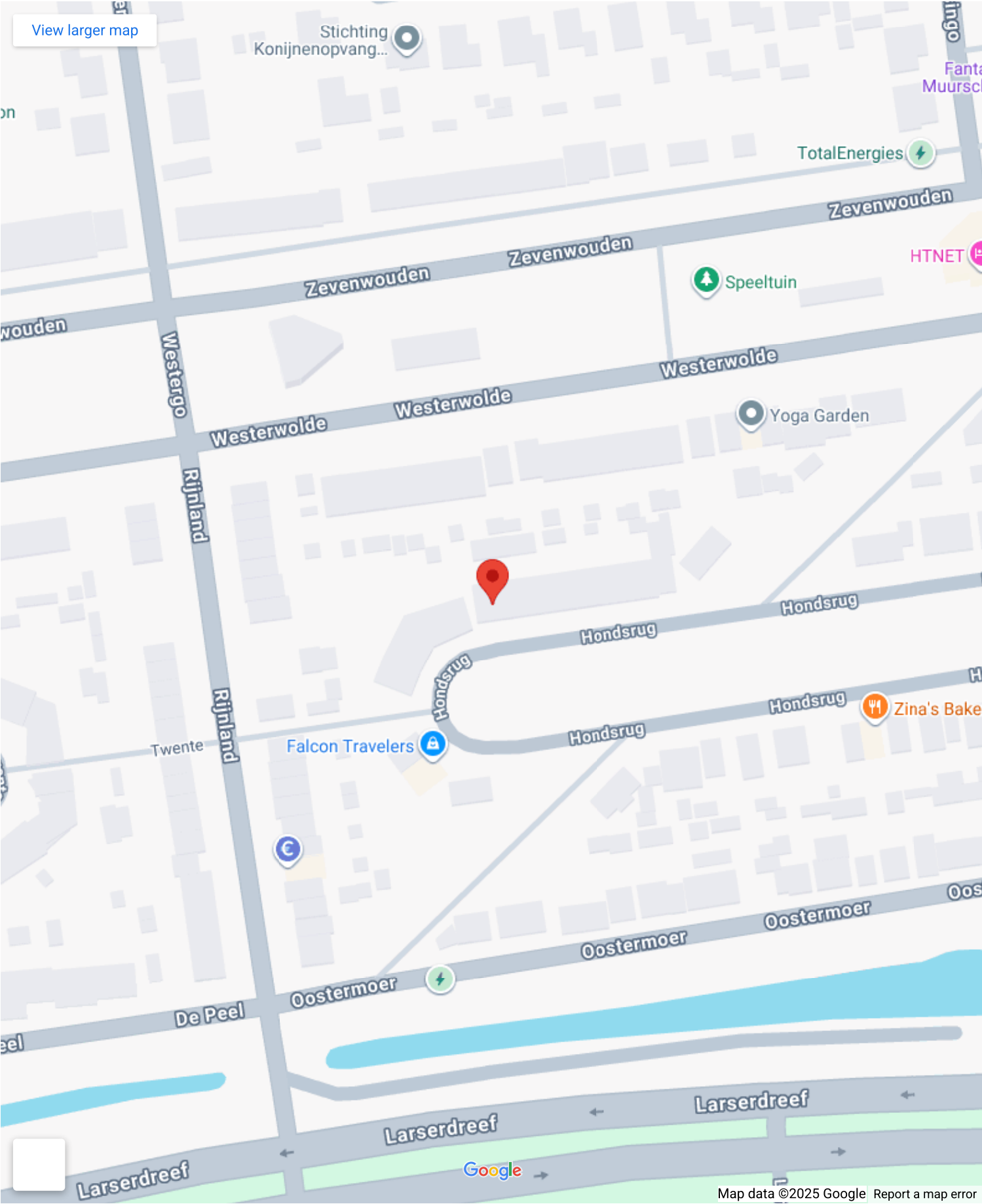
Garage

Soort garage:	Aangebouwde stenen garage en parkeerplaats
---------------	--

Capaciteit garage:	1 auto
--------------------	--------

Voorzieningen garage:	Elektra
-----------------------	---------

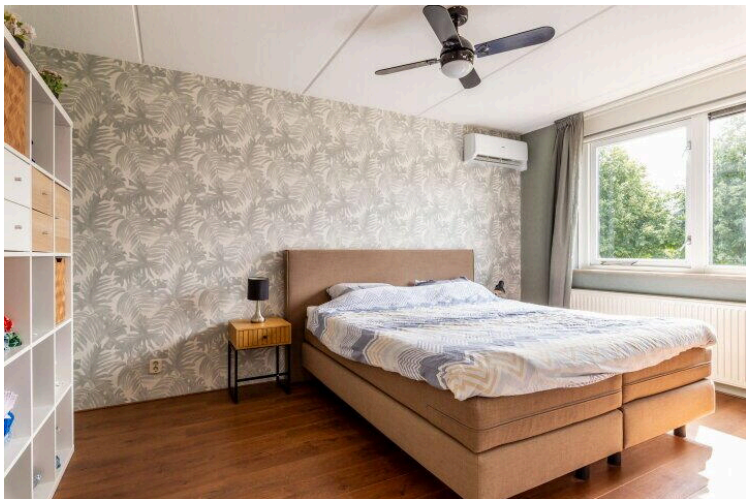
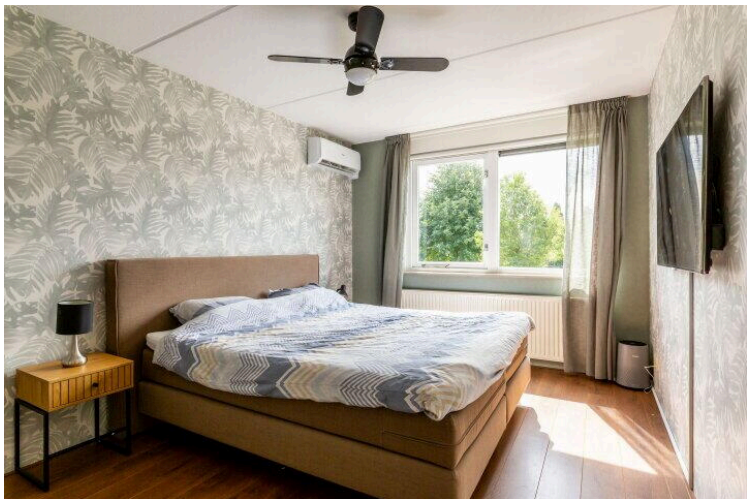
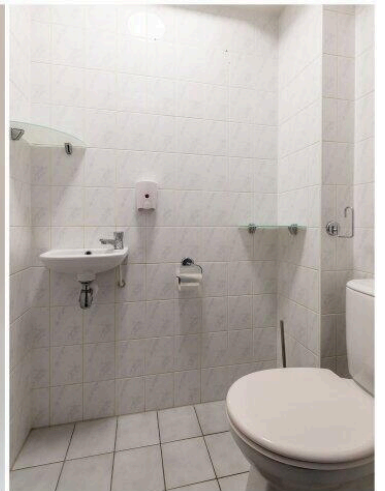
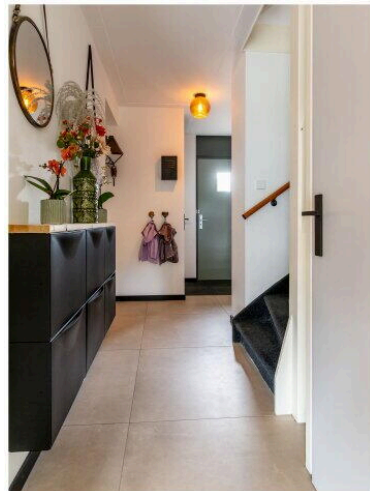
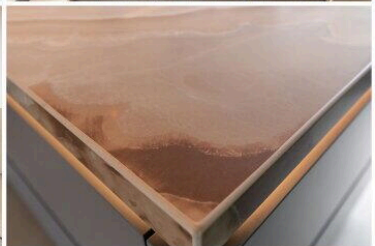
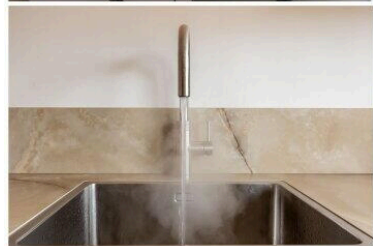
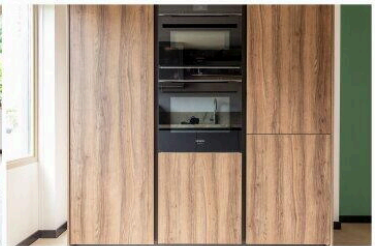
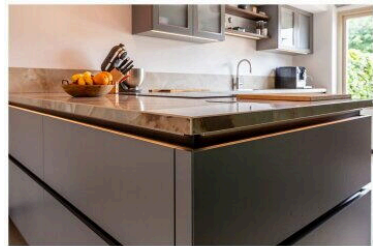
Op de kaart

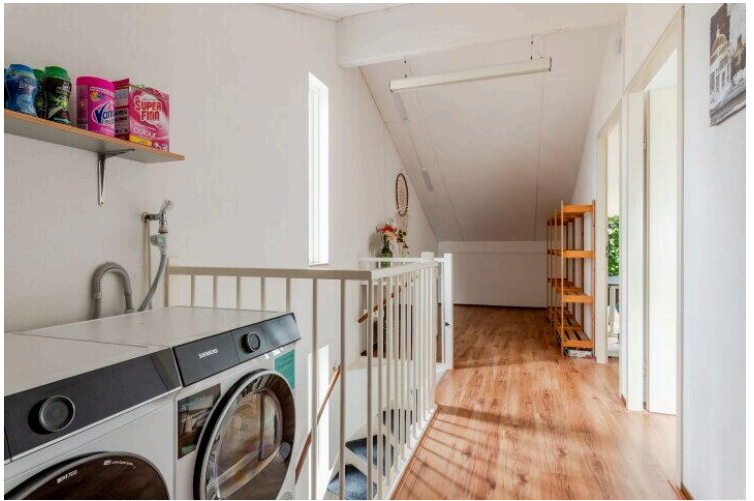


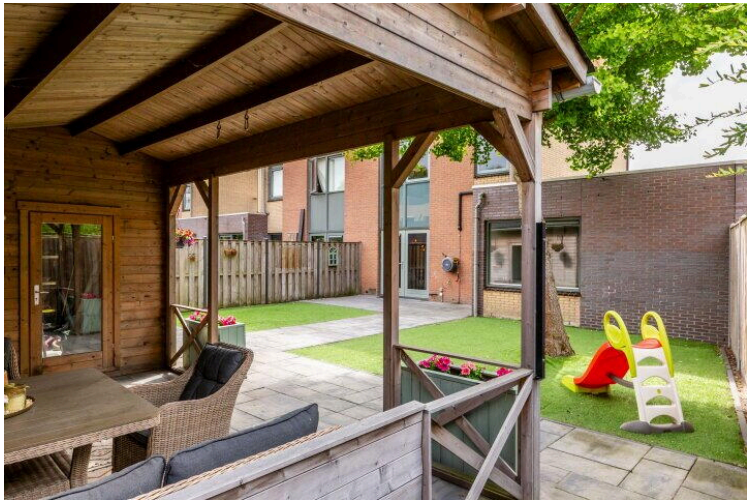
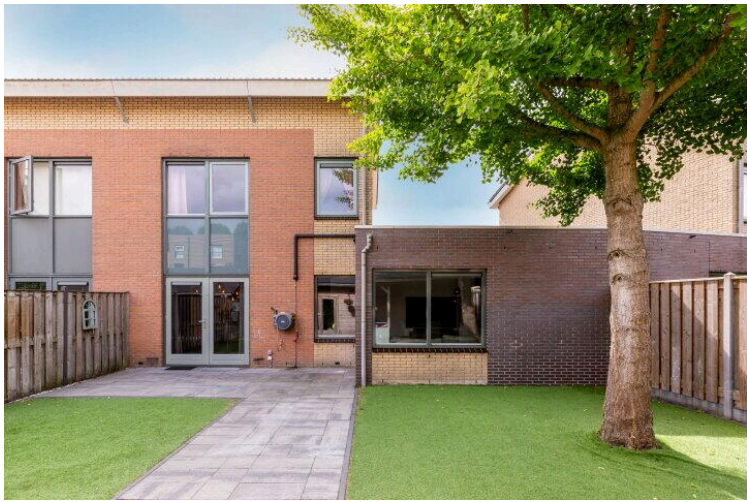
Op de kaart













Hondsrug 28

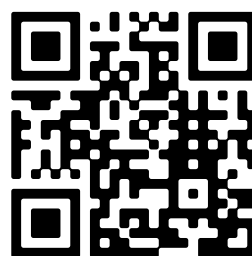
www.hondsrug28.nl



Buisman Makelaars

Zilverparkkade 15
8232 WJ, Lelystad

www.buismanmakelaars.nl
0320 - 202 040



Scan Mij!