

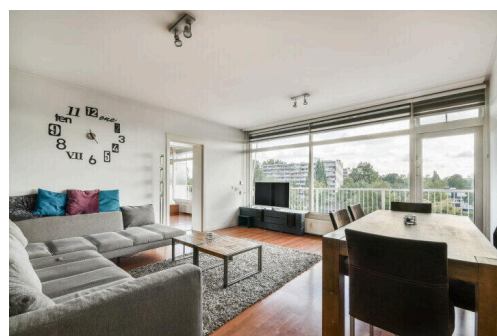
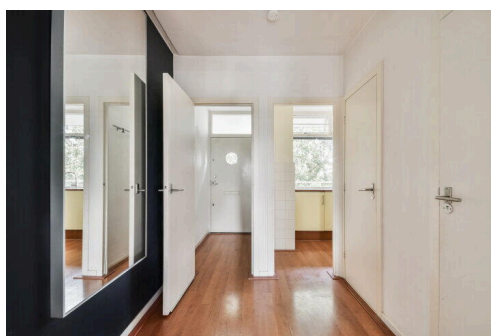
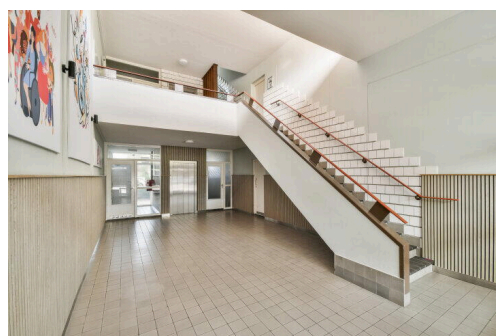
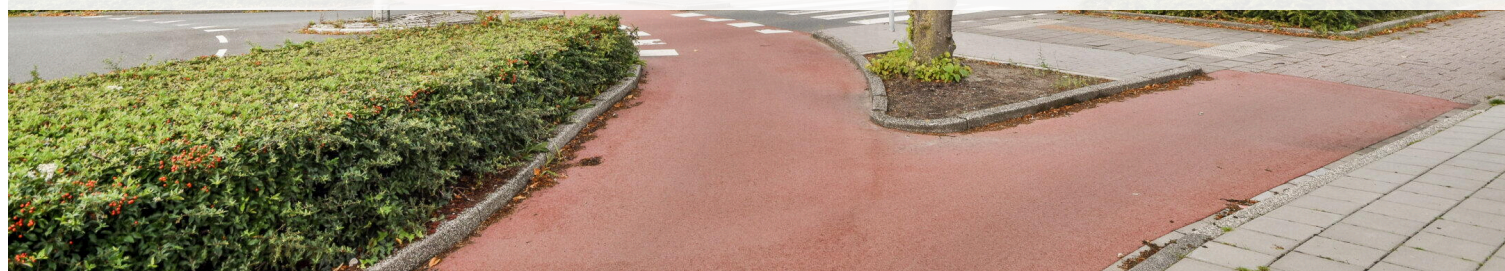
Amstelveen

Rembrandtweg 509 | Vraagprijs € 330.000 k.k.



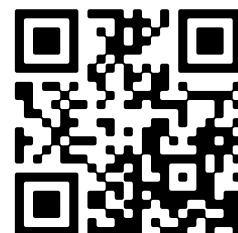
BESCHIKBAAR

WWW.REMBRANDTWEG509.NL



Type object: Galerijflat, appartement
Bouwjaar: 1963
Woonoppervlakte: 60 m²
Inhoud: 193 m³
Aantal kamers: 2 kamers (1 slaapkamers)
Website: www.rembbrandtweg509.nl

Voorma & Millenaar
makelaars - taxateurs o.g



www.voormamillenaar.nl | 020 - 641 8694

Omschrijving

Rembrandtweg 509, 1181 GR Amstelveen

Wij bieden een praktisch ingedeeld en licht tweekamerappartement van circa 60 m² te koop aan. Het appartement ligt op de derde woonlaag (vierde verdieping) en heeft vrij uitzicht over de bruisende omgeving. Dit appartement beschikt over een ruim balkon, gelegen op het oosten, dat zich uitstrekt over de gehele breedte van de woning. In de onderbouw van het complex bevindt zich een handige berging.

Indeling

Je betreedt het complex via de nette, gemeenschappelijke en afgesloten hal. Met de lift bereik je het appartement op de derde verdieping. Eenmaal in de hal van de woning zijn alle vertrekken te betreden.

De zonnige woonkamer geeft aan de achterzijde toegang tot het balkon. Vanuit de slaapkamer met kastenwand is het balkon eveneens te betreden. Het balkon is gelegen op het oosten en biedt naast een weids uitzicht ook volop privacy.

Aan de galerijzijde van de woning bevindt zich de neutrale keuken met diverse inbouwapparatuur. De badkamer is bereikbaar vanuit de hal en beschikt over een inloopdouche, een dubbele wastafel en een aansluiting voor de wasmachine. Het separate toilet bevindt zich eveneens in de hal.

Het appartement is naast de trap ook met de lift bereikbaar. De separate berging bevindt zich op een tussenverdieping in het complex.

Omgeving

Dit appartement is perfect gelegen boven het winkelcentrum op de Rembrandtweg, waar je onder andere een supermarkt, slagerij, slijterij en apotheek vindt. De locatie is zeer gunstig ten opzichte van de Zuidas, diverse parken, groenvoorzieningen en uiteraard het Amsterdamse Bos.

Voor een uitgebreid winkelaanbod ben je binnen vijf minuten in het Stadshart van Amstelveen. Ook voor de sportliefhebber is deze locatie ideaal, dankzij de nabijheid van het Amsterdamse Bos dat op slechts vijf minuten fietsafstand ligt, of de Amstelveense Poel. Denk hierbij aan diverse wandelroutes en sportmogelijkheden zoals paardensport, hockey, cricket, tennis en andere recreatie.

De woning is perfect gelegen ten opzichte van diverse uitvalswegen (zoals de A9 en A10) en het openbaar vervoer richting Amsterdam en Schiphol.

VvE

- De administratie wordt professioneel beheerd;
- De servicekosten voor het appartement bedragen € 265,- per maand inclusief voorschot stookkosten (á € 73,-);
- MJOP aanwezig, t/m 2042.

Bijzonderheden

- Bouwjaar ca. 1963;
- Woonoppervlakte ca. 60 m²;

- Inhoud ca. 193 m³;
- Warm water en verwarming geschiedt middels blokverwarming;
- Aanvaarding in overleg, kan spoedig.

Op deze verkoop is een niet zelfbewonings-, asbest- en ouderdomsclausule van toepassing.

Meetinstructie

De woning is gemeten met gebruikmaking van de Meetinstructie, welke is gebaseerd op de normen zoals vastgelegd in NEN 2580. De Meetinstructie is bedoeld om een meer eenduidige manier van meten toe te passen voor het geven van een indicatie van de gebruiksoppervlakte. De Meetinstructie sluit verschillen in meetuitkomsten niet volledig uit door bijvoorbeeld interpretatieverschillen, afrondingen en beperkingen bij het uitvoeren van een meting.

De woning is gemeten door een betrouwbaar professioneel bedrijf en koper vrijwaart de medewerkers van Voorma & Millenaar makelaars o.g. en de verkoper voor eventuele afwijkingen in de opgegeven maten. Koper verklaart in de gelegenheid te zijn gesteld om de het verkochte zelf te (laten) meten conform NEN 2580.

*** This Property is listed by an MVA Certified Expat Broker ***

For sale: a practically laid out and bright two-room apartment of approximately 60 m². The apartment is located on the third residential floor (fourth floor) and offers unobstructed views of the bustling surroundings. It features a spacious east-facing balcony that extends over the entire width of the home. A useful storage room is located in the basement of the complex.

Layout

You enter the complex through the neat, communal, and secured hall. The elevator takes you to the apartment on the third floor. Once inside the apartment's hall, all rooms are accessible.

The sunny living room provides access to the balcony at the back. The balcony is also accessible from the bedroom, which has a built-in wardrobe. Facing east, the balcony offers both a wide view and plenty of privacy.

On the gallery side of the apartment is the neutral kitchen with various built-in appliances. The bathroom is accessible from the hall and features a walk-in shower, a double sink, and a connection for the washing machine. The separate toilet is also located in the hall.

The apartment is accessible by both stairs and an elevator. The separate storage room is on a mezzanine level in the complex.

Surroundings

This apartment is perfectly located above the shopping center on Rembrandtweg, where you'll find a supermarket, butcher, liquor store, and pharmacy, among others. The location is very convenient for accessing the Zuidas, various parks, green areas, and of course, the Amsterdamse Bos.

For a wide range of shops, you can be in the Stadshart of Amstelveen within five minutes. This location is also ideal for sports enthusiasts, thanks to its proximity to the Amsterdamse Bos, which is just a five-minute bike ride

away, or the Amstelveense Poel. This area offers various walking routes and sports opportunities such as equestrian sports, hockey, cricket, tennis, and other recreational activities.

The property is perfectly situated in relation to various highways (such as the A9 and A10) and public transport links to Amsterdam and Schiphol.

VvE (Homeowners' Association)

- The administration is professionally managed.
- The service costs for the apartment are €265 per month, including an advance for heating costs (€73).
- A Multi-Year Maintenance Plan (MJOP) is in place until 2042.

Details

- Year of construction approx. 1963.
- Living area approx. 60 m².
- Volume approx. 193 m³.
- Hot water and heating are provided by block heating.
- Acceptance by mutual agreement, can be done soon.
- For this sale, a non-self-occupancy, asbestos, and age clause apply.

Measurement Instruction

The property has been measured using the Measurement Instruction based on the standards set out in NEN 2580. The Measurement Instruction is intended to provide a more consistent way of measuring to give an indication of the usable floor area. The Measurement Instruction does not completely rule out differences in measurement results due to, for example, differences in interpretation, rounding, and limitations in carrying out a measurement.

The property has been measured by a reliable professional company, and the buyer indemnifies the employees of Voorma & Millenaar real estate agents and the seller for any discrepancies in the stated dimensions. The buyer declares to have been given the opportunity to measure the property themselves (or have it measured) in accordance with NEN 2580.

Kenmerken

Vraagprijs:	€ 330.000 k.k.
Aanvaarding:	In overleg
Bijdrage vve:	€ 265 p/m

Bouw

Object type:	Galerijflat, appartement
Soort bouw:	Bestaande bouw
Bouwjaar:	1963
Soort dak:	Plat dak

Oppervlakte en inhoud

Woonoppervlakte:	60 m²
Inhoud:	193 m³
Externe bergruimte:	7 m²
Gebouwgebonden buitenruimte:	12 m²

Indeling

Aantal kamers:	2 kamers (1 slaapkamers)
Aantal badkamers:	1 badkamer
Badkamervoorzieningen:	Douche, dubbele wastafel, wasmachineaansluiting
Aantal woonlagen:	1 woonlaag
Voorzieningen:	Tv-kabel, lift

Energie

Energielabel:	D
Verwarming:	Blokverwarming
Warm water:	Centrale voorziening

Buitenruimte

Ligging:	In centrum, in woonwijk, vrij uitzicht
Balkon dakterras:	Balkon
Tuin:	Geen tuin

Bergruimte

Schuur berging:	Box
Soort parkeergelegenheid:	Openbaar parkeren

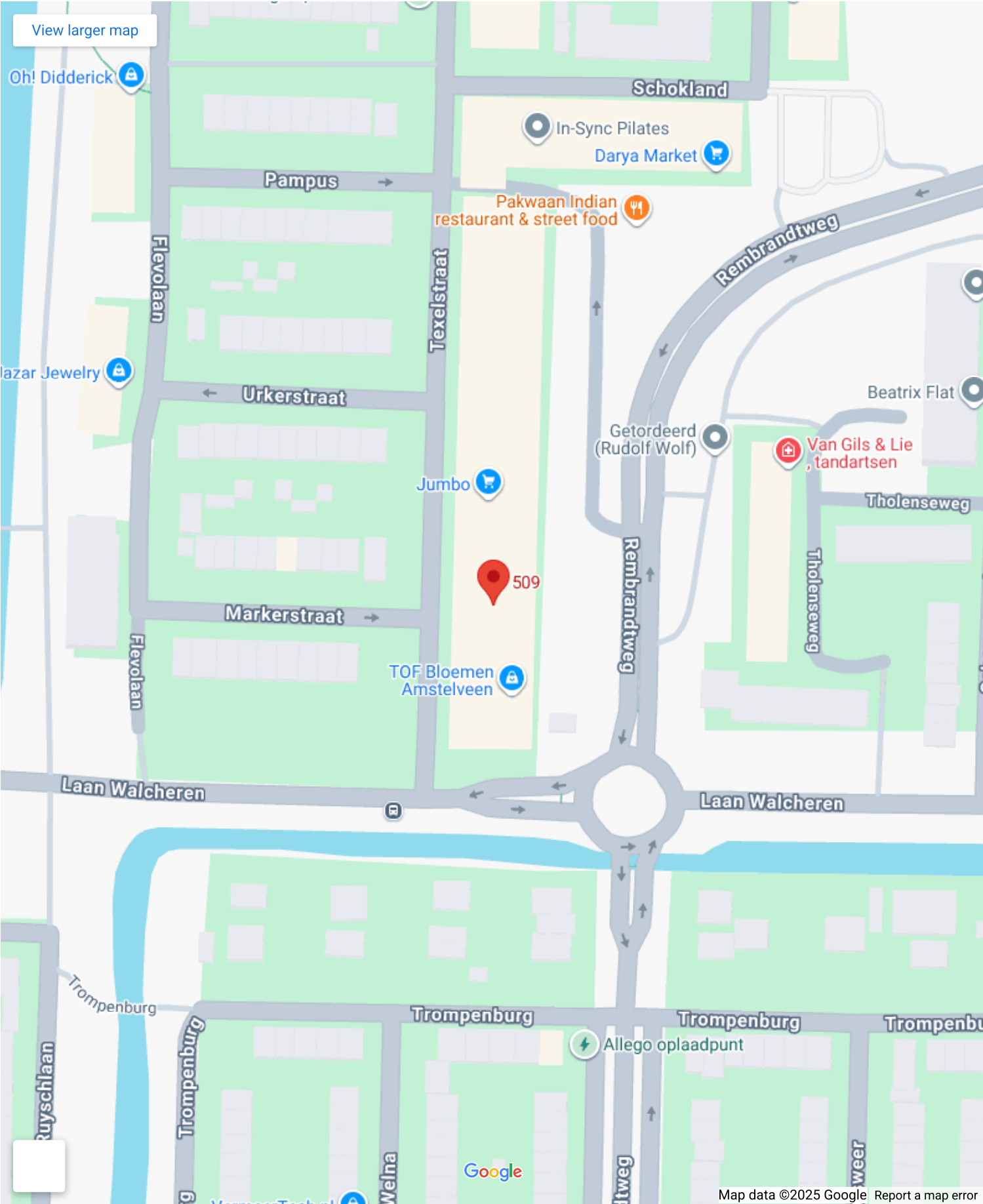
Garage

Soort garage:	Geen garage
---------------	-------------

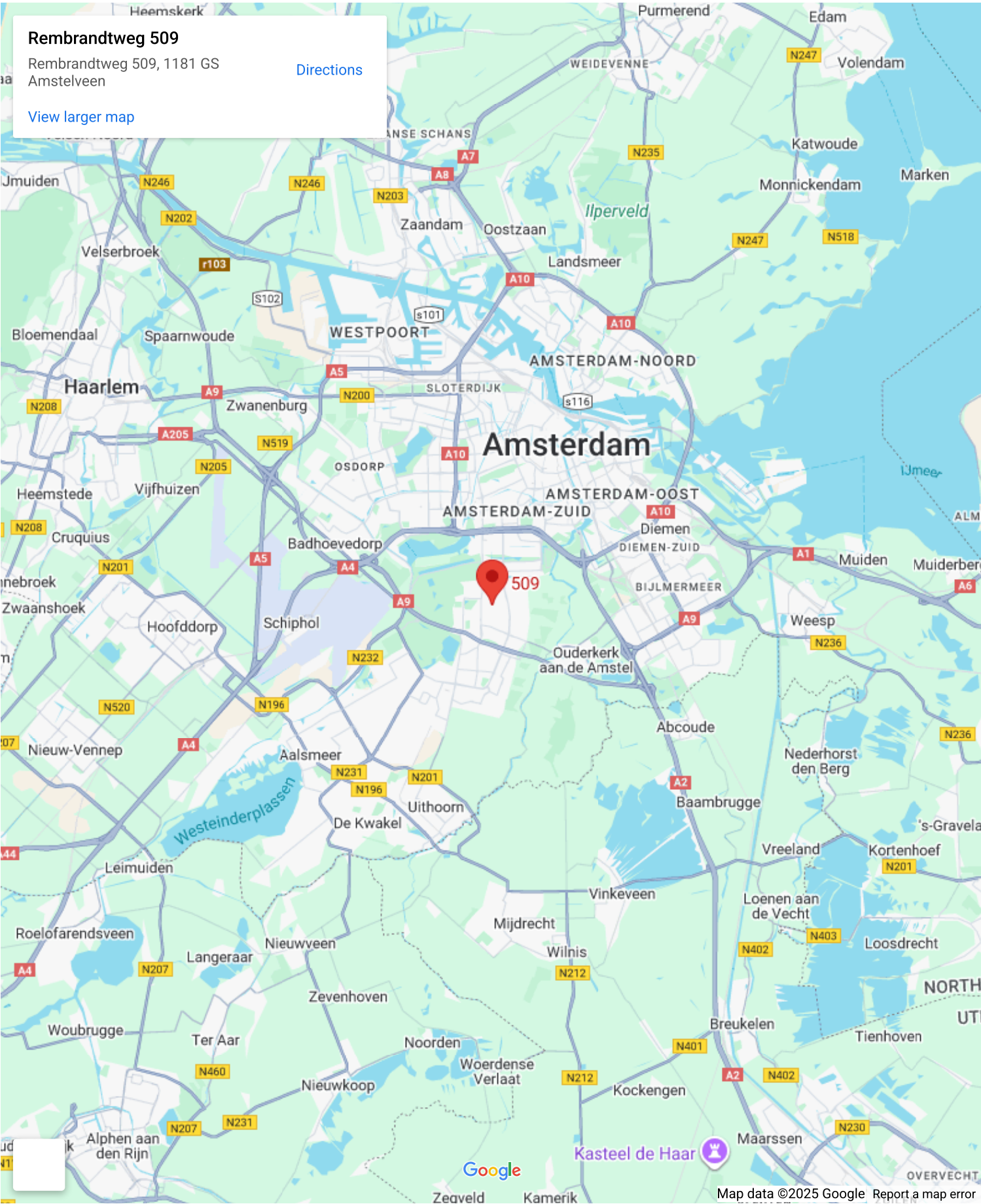
VvE Checklist

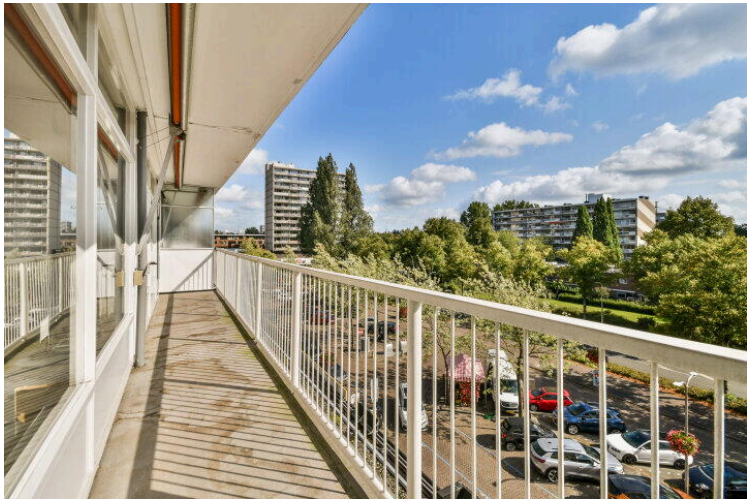
Inschrijving kvk:	Ja
Jaarlijkse vergadering:	Ja
Periodieke bijdrage:	Ja, € 265 p/m
Reservefonds aanwezig:	Ja
Onderhoudsplan:	Ja
Opstalverzekering:	Ja

Op de kaart



Op de kaart

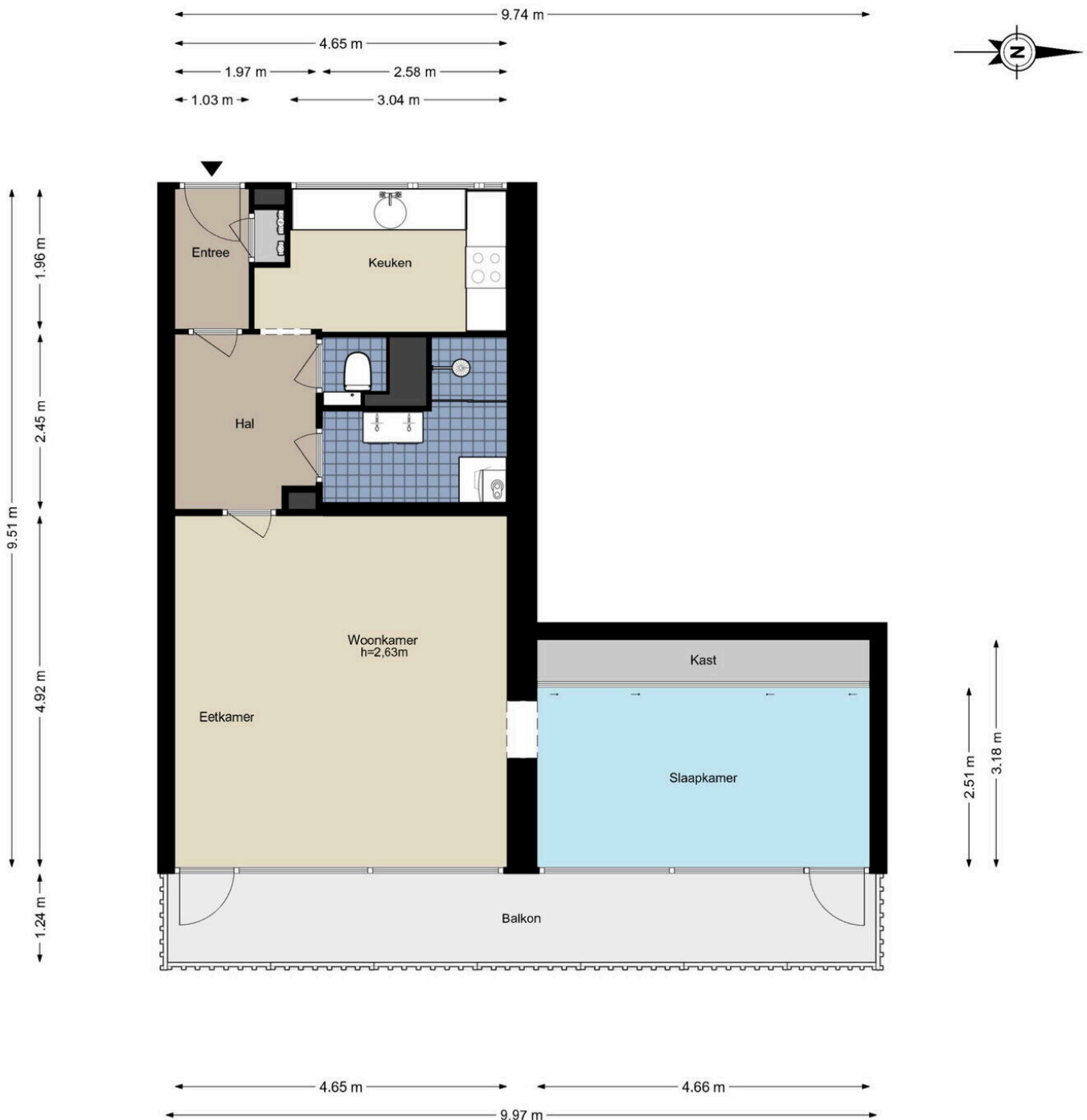






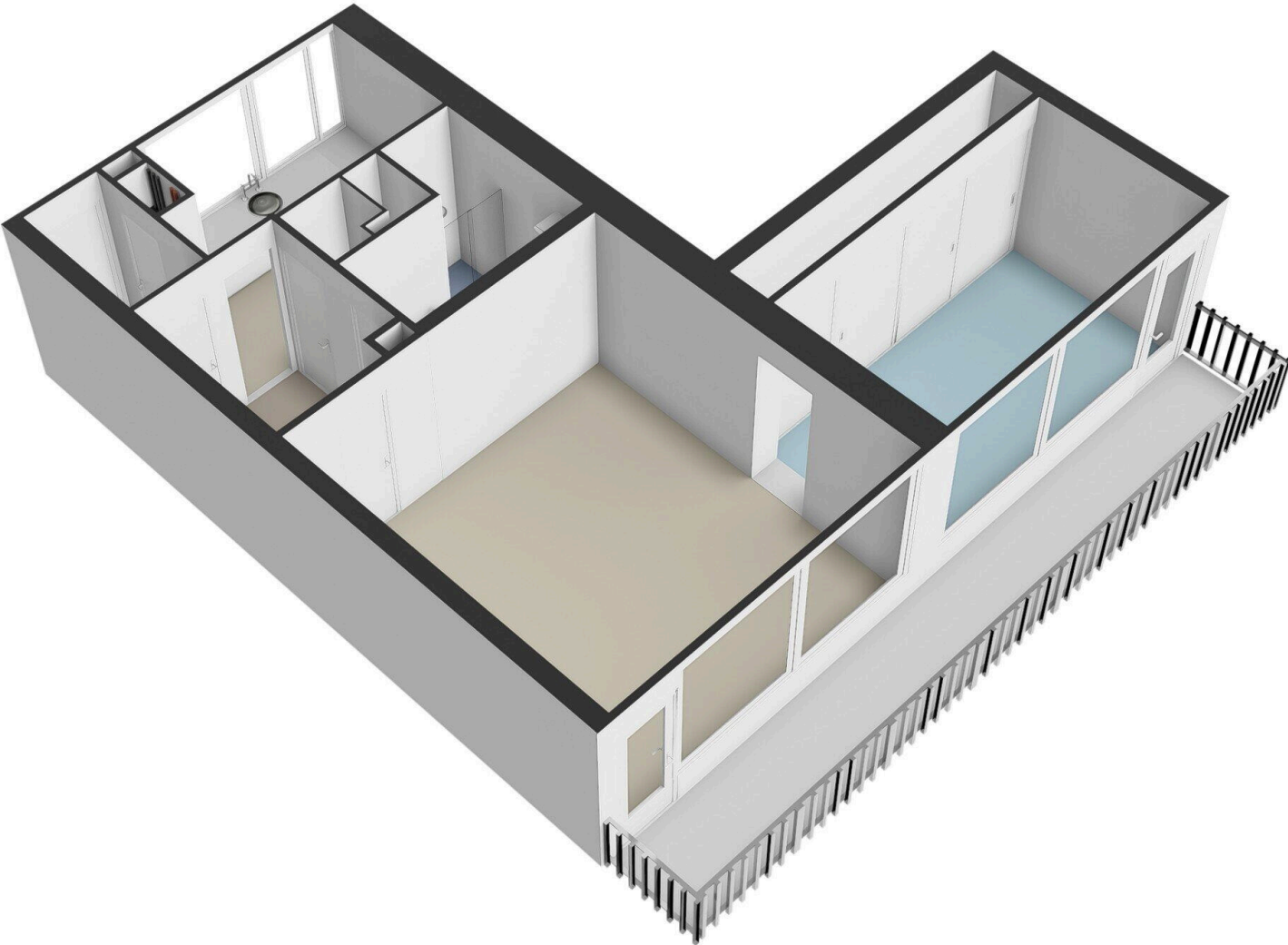


Rembrandtweg 509 - Amstelveen Appartement

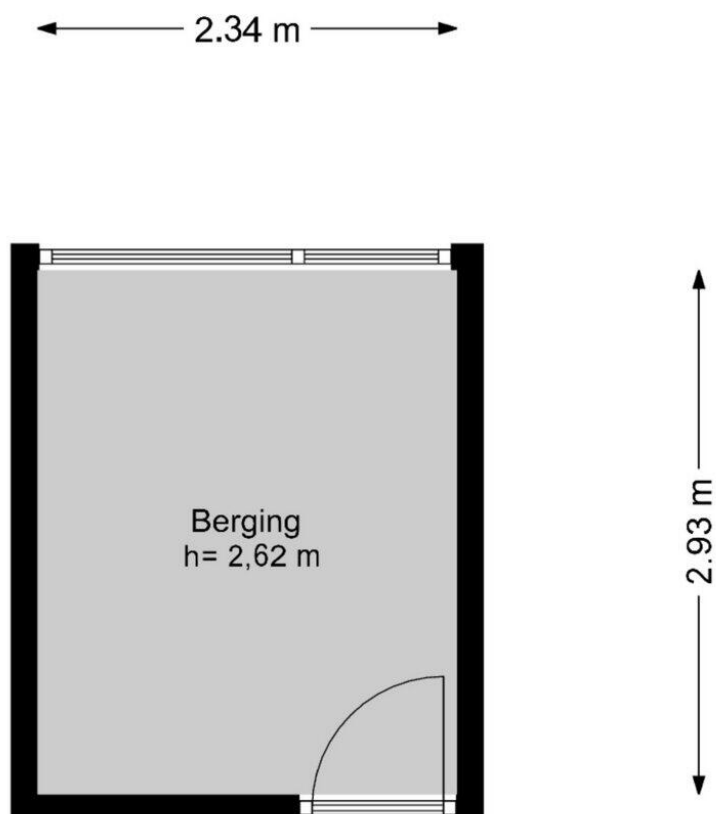


De plattegronden zijn geproduceerd voor promotionele doeleinden en ter indicatie.
Aan de plattegronden kunnen geen rechten worden ontleend.
© www.woningmedia.nl

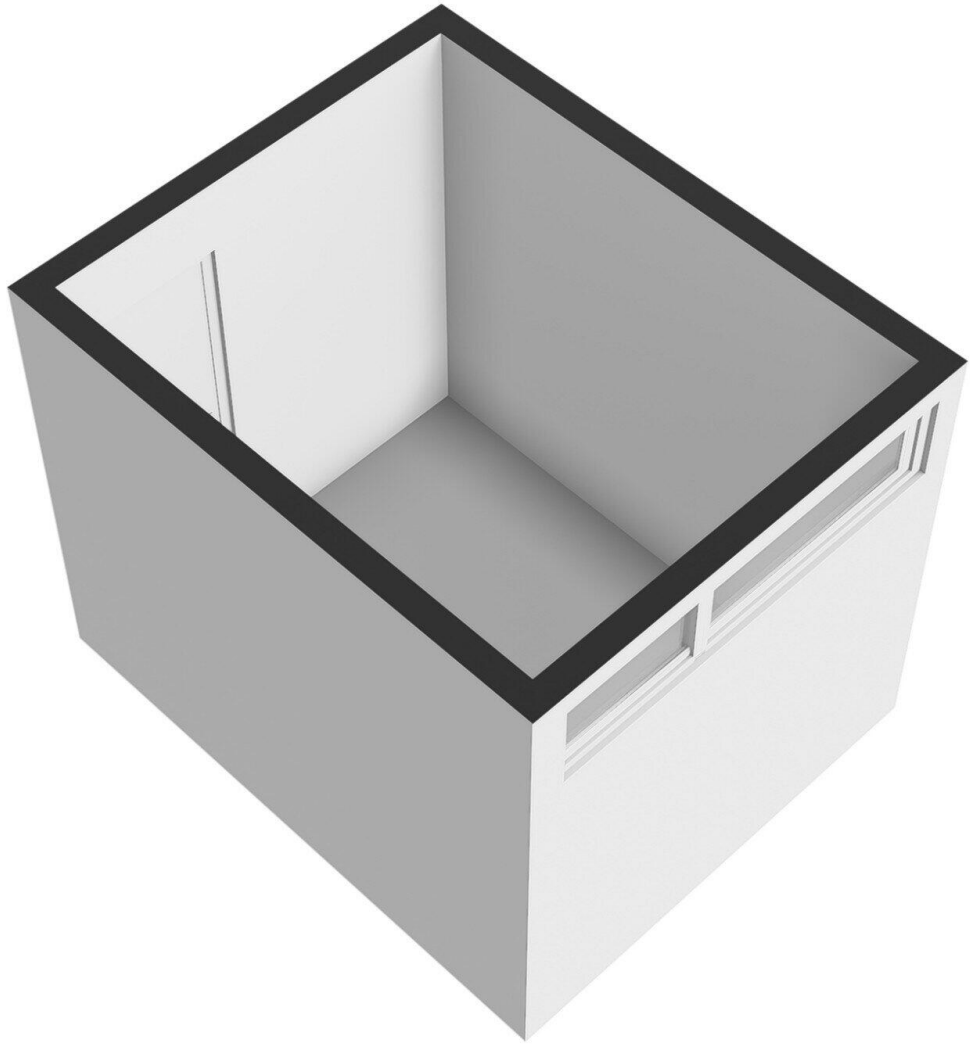


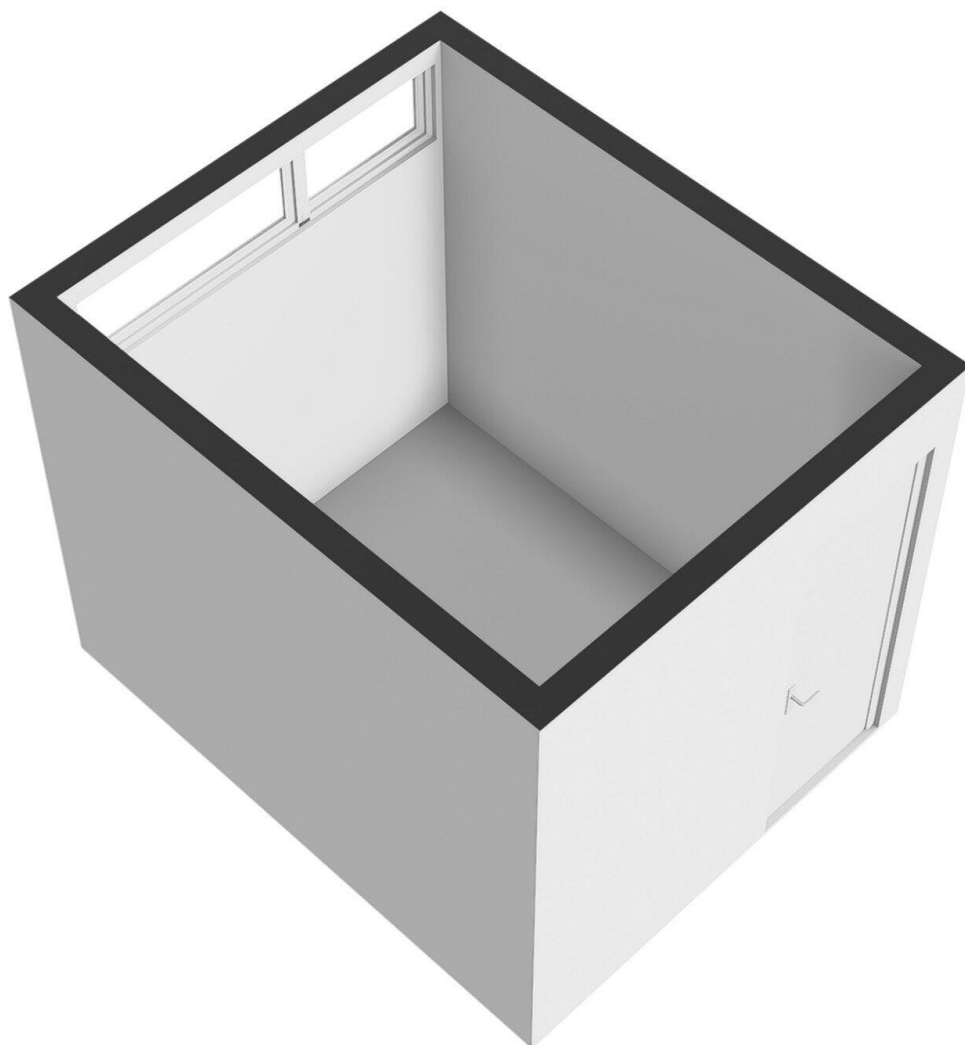


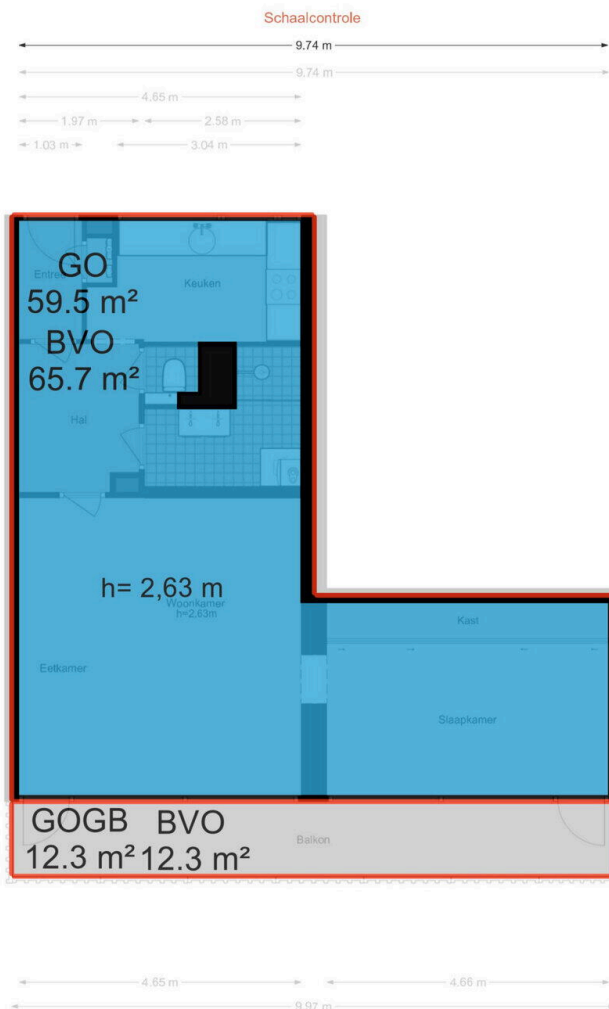
Rembrandtweg 509 - Amstelveen Berging



De plattegronden zijn geproduceerd voor promotionele doeleinden en ter indicatie.
Aan de plattegronden kunnen geen rechten worden ontleend.
© www.woningmedia.nl







Rembrandtweg 509

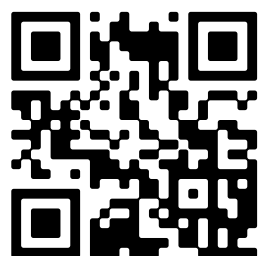
www.rembrandtweg509.nl



Voorma & Millenaar makelaars

Amsterdamseweg 176
1182 HL, Amstelveen

www.voormamillenaar.nl
020 - 641 8694



📱 Scan Mij!