



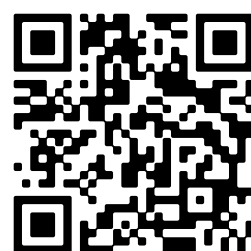
🏠 Kenau Hasselaarstraat 373, Vlissingen

€ Vraagprijs: € 975.000 k.k.

🏠 Woonoppervlakte: 181 m²

🛏️ Kamers: 4 kamers (2 slaapkamers)

🌱 Energielabel: A



📱 Scan Mij!

Omschrijving

Kenau Hasselaarstraat 373, 4382 AJ Vlissingen

Instap-klaar wonen op niveau. Daarmee is niets teveel gezegd over dit fraaie penthouse met een woonoppervlakte van maar liefst 181 m². Verdeeld over twee woonlagen op de bovenste verdieping van Strandveste. Een kleinschalig en karakteristiek complex met 32 appartementen (en toch twee liftkolommen) uitgevoerd met hoogwaardige, uiterst luxe materialen als natuursteen gevelelementen en een rood koperen dak.

Het uitzicht is zowel aan de voor- als aan de achterzijde niets minder dan fenomenaal. Ook vanwege de aantrekkelijke hoogte op de 9e verdieping wat garandeert dat uw kennissen op de Boulevard goed herkend worden. Aan de voorzijde wordt de glasgevel onderbroken door een inpandige maar open buitenruimte waar u zelfs in het vroege voorjaar en het late najaar veelvuldig gebruik gaat maken. Het uitzicht over de Westerscheldemonding en de Walcherse en Zeeuws Vlaamse kustlijn kent z'n weerga niet. Nergens tref je zulke mooie zonsondergangen als hier en recht voor uw neus. Aan de achterzijde is een kleine buitenruimte met vanuit de ongekende woonkeuken een magnifiek zicht over Walcheren. Kortom, u kijken mijlenver over het water en toch volgt u het wisselen van de seizoenen. Een zeldzame combinatie.

Het appartement is uiterst netjes verzorgd. Vloer-, wand- en plafondafwerking zijn top. De keukeninrichting (2010) heeft een moderne uitstraling, is ergonomisch optimaal en is uitbundig voorzien van grotendeels nieuwe (2024), hoogwaardige apparatuur. Ook de badkamer op de slaapverdieping mag er zijn. recent gerenoveerd en compleet uitgevoerd met ligbad, inloopdouche, toilet, wastafel meubel en een infrarood sauna. Alles even fraai en qua tinten heel goed op elkaar afgestemd.

De woning heeft een A- label mede door de uitstekende isolatievoorzieningen, de nieuwe cv ketel en de recent geplaatste airconditioning.

De indeling:

U komt beschut binnen aan de kenau Hasselaarstraatzijde, dus geen windproblemen. De representatieve hal geeft

het niveau aan van het gebouw en is keurig verzorgd. Via een moderne lift gaat u naar de 9e verdieping en komt dan in een ruime, gastvrije ontvangstruimte die toegang biedt naar de woonkamer aan de voorzijde. Deze living is zo'n 65 m² groot en een en al daglicht wat een heerlijke sfeer geeft. De buitenruimte (bijna 12 m²) is bij uitstek de plek om met vrienden en familie een goed glas wijn te nuttigen met het zicht op de ondergaande zon; sfeerverlichting en stopcontacten maken avonden met grillmogelijkheden compleet. Aan de achterzijde bevindt zich de woonkeuken van maar liefst ruim 27 m² met de keukeninrichting maar ook met een ruime werkhoek. Daarnaast op dit niveau een grote binnen-berging, een toilet en een garderoberuimte.

De slaaplaag bereikt u via een stabiele trap naar een grote overloop die toegang biedt naar de imposante hoofdslaapkamer die verbonden is aan een inloopkast van ruim 18 m²! Dan blijft er niet veel te wensen over. De aangrenzende badkamer is van alle gemakken voorzien en zonder aanpassing direct in gebruik te nemen. De slaapkamer aan de achterzijde is als logeerkamer in gebruik en wordt gecombineerd met

een atelierruimte.

De ruime parkeerplaats in de onderbouw, de individuele berging op de eerste verdieping en de gemeenschappelijke fietsenberging maakt het geheel zeer compleet en comfortabel.

De Vereniging van Eigenaars is financieel gezond en wordt goed geadministreerd. De sfeer in de VvE is uitstekend wat te merken is aan de prettige gemeenschapszin. De maandbijdrage voor dit appartement bedraagt een kleine € 550,-. Alle VvE stukken zijn beschikbaar zodra u een bezichtiging afspreekt.

Kortom, je zal er maar wonen! Ook zo enthousiast geworden? Bel voor een bezichtigingsafspraak. Voor meer informatie verwijzen wij u graag naar onze website. Hier vindt u een uitgebreide presentatie van deze instapklare woning. Voor het plannen van een bezichtiging neemt u contact op met Bert Bimmel Makelaardij (0118-414014) Wij geven u graag een rondleiding in deze woning.

Kenmerken

Vraagprijs:	€ 975.000 k.k.
Aanvaarding:	In overleg
Bijdrage vve:	€ 549.07 p/m

Bouw

Object type:	Appartement (penthouse)
Soort bouw:	Bestaande bouw
Bouwjaar:	1996
Soort dak:	Samengesteld dak bedekt met metaal

Oppervlakte en inhoud

Woonoppervlakte:	181 m²
Inhoud:	571 m³
Externe bergruimte:	8 m²
Gebouwgebonden buitenruimte:	20 m²

Indeling

Aantal kamers:	4 kamers (2 slaapkamers)
Aantal badkamers:	1 badkamer
Badkamervoorzieningen:	Ligbad, toilet, wastafelmeubel, inloopdouche, sauna
Aantal woonlagen:	2 woonlagen
Voorzieningen:	Mechanische ventilatie, tv-kabel, lift, airconditioning, schuifpui, dakraam

Energie

Energielabel:	A
Isolatie:	Volledig geïsoleerd
Verwarming:	Cv-ketel
Warm water:	Cv-ketel
Cv ketel:	Nefit proline combiketel gas gestookt uit 2024 (eigendom)

Buitenruimte

Ligging:	Aan water, vrij uitzicht, aan vaarwater, zeezicht
Balkon dakterras:	Balkon, dakterras
Tuin:	Geen tuin

Bergruimte

Schuur berging:	Inpandig
Voorzieningen schuur:	Voorzien van elektra
Soort parkeergelegenheid:	Parkeergarage, parkeervergunningen

Garage

Soort garage:	Parkeerkelder
---------------	---------------

VvE Checklist

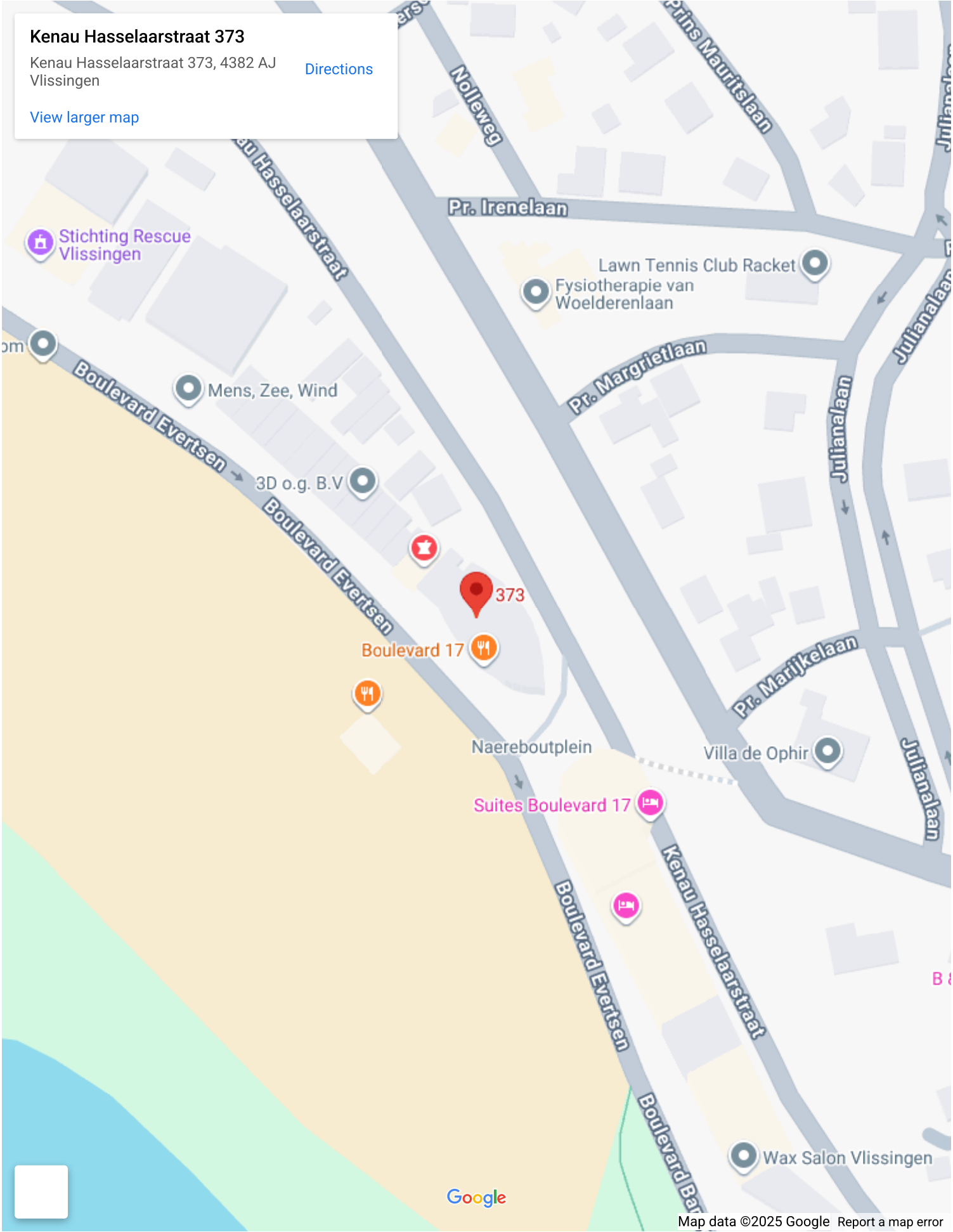
Inschrijving kvk:	Ja
Jaarlijkse vergadering:	Ja
Periodieke bijdrage:	Ja, € 549.07 p/m
Reservefonds aanwezig:	Ja
Onderhoudsplan:	Ja
Opstalverzekering:	Ja

Op de kaart

Kenau Hasselaarstraat 373

Kenau Hasselaarstraat 373, 4382 AJ Vlissingen [Directions](#)

[View larger map](#)



Kenau Hasselaarstraat 373
Kenau Hasselaarstraat 373, 4382 AJ Vlissingen [Directions](#)

[View larger map](#)

The map shows the location of Kenau Hasselaarstraat 373 in Vlissingen, Netherlands. The address is marked with a red pin and the number 373. The map includes surrounding areas such as Breezand, Vrouwenpolder, Kamperland, Geersdijk, Kortgene, Wolpha, Veere, Serooskerke, Oostkapelle, Domburg, Westkapelle, Aagtekerke, Grijpskerke, Meliskerke, Zoutelande, Middelburg, Arnemuiden, Oost-Souburg, Ritthem, Koudekerke, DISHOEK, Nieuwdorp, 's-Heerenhoek, Heinken, 's-Arend, Lewedorp, A58, N254, N62, N667, Nieuwvliet, Groede, Breskens, N675, SASPUT, Hoofdplaat, Schoondijke, N253, N61, Oostburg, Waterlandkerkje, Biervliet, Koninginnehaven, N61, Hoek, MAURITSFORT, Philippine, ZANDSTR, BOEKHOUTE, BENTILLE, Sint-J. aureins, Eede, Aardenburg, Sint Kruis, Sluis, N253, N49, N376, LAPSCHURE, MOERKERKE, Retranchement, Zuidzande, Nieuwvliet, Cadzand, N674, NIEUWVLIET-BAD, and JTE. The map also shows the border between the Netherlands (NEDERLAND) and Belgium (BELGIË). The Google logo is visible at the bottom center.

Kenau Hasselaarstraat 373, 4382 AJ
Vlissingen

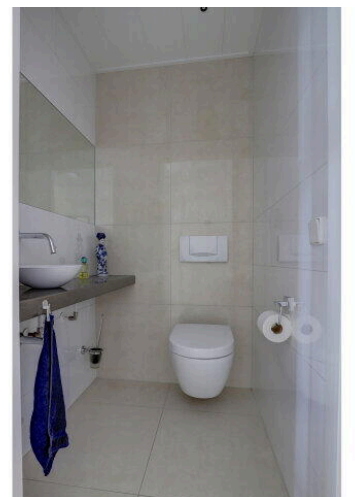
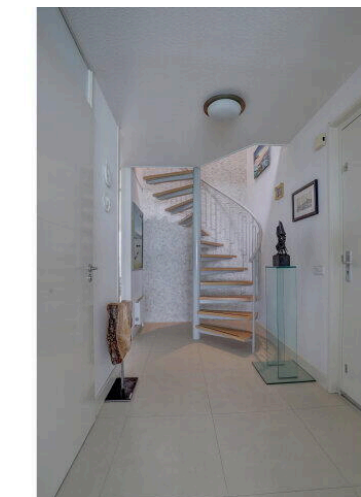
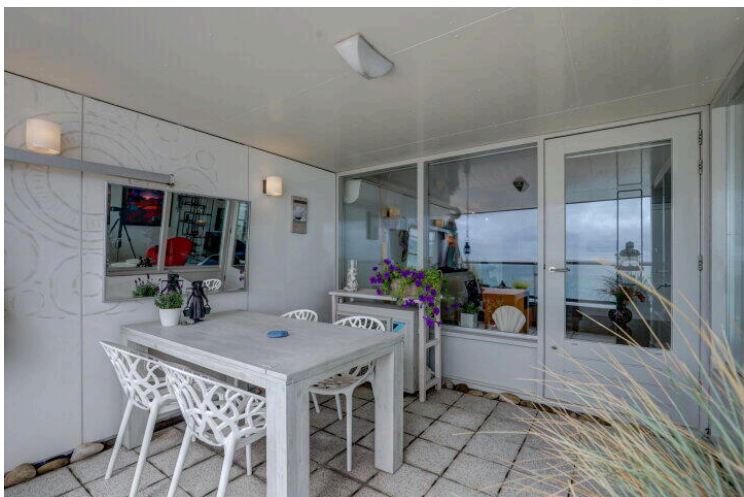
Directions

[View larger map](#)

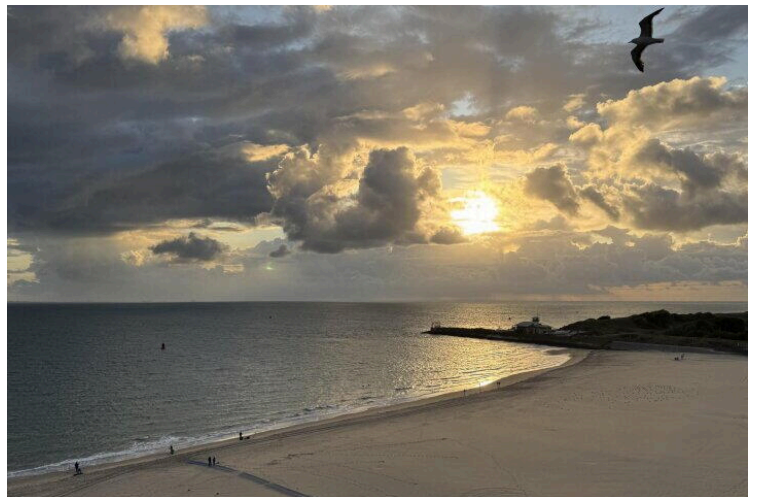
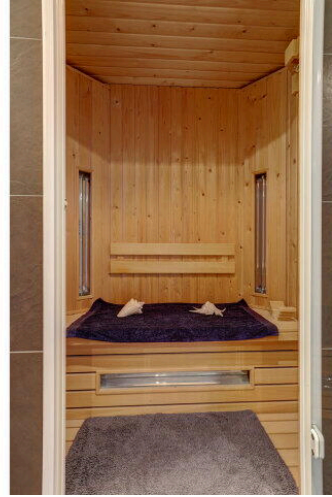
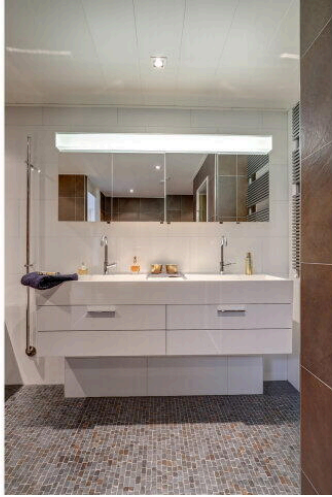
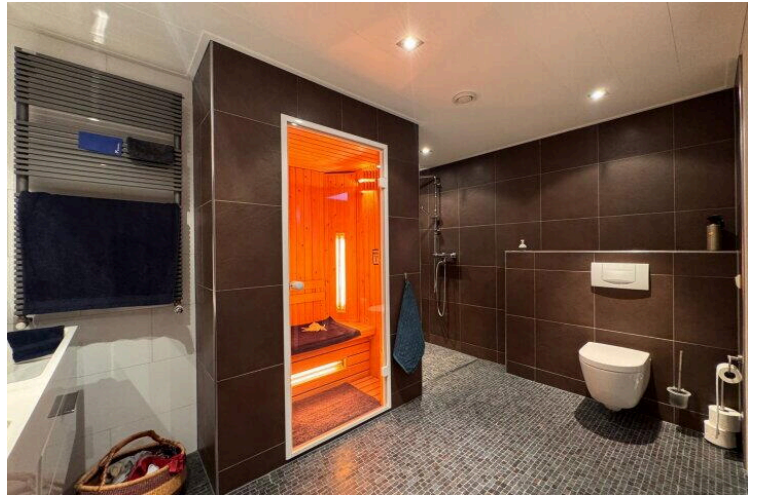
Map data ©2025 Google Report a map error

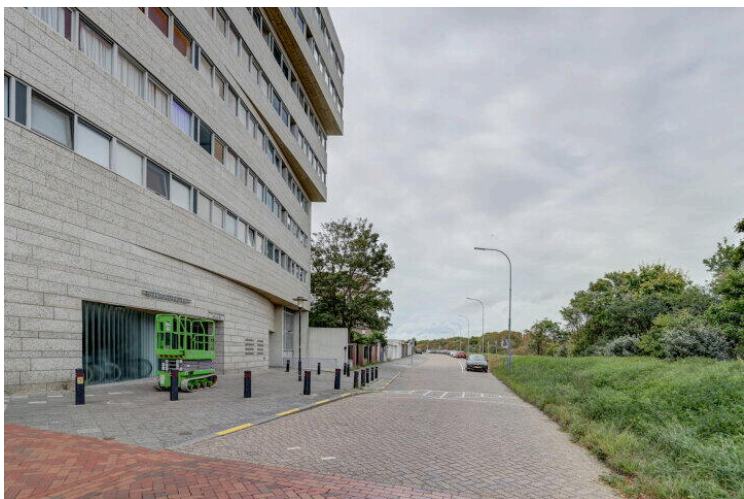
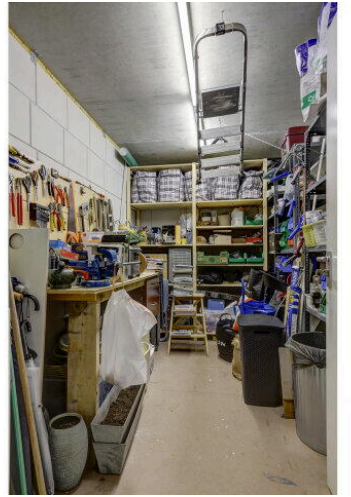
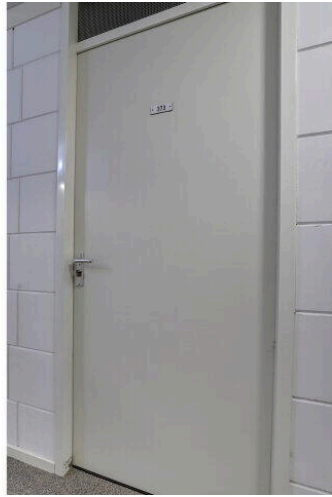
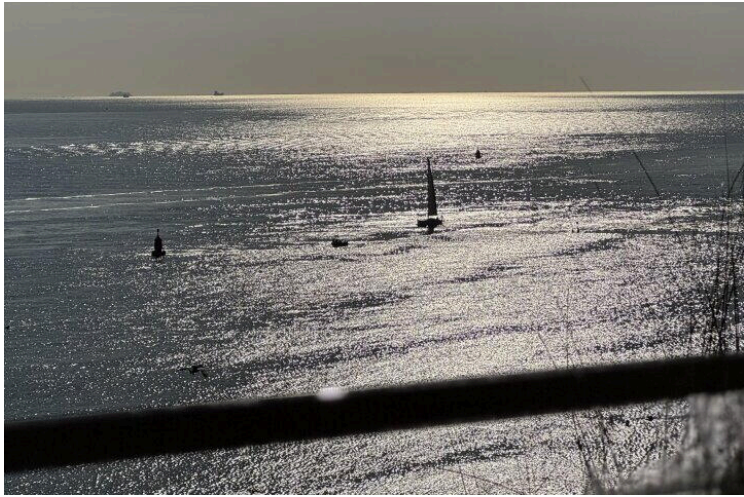




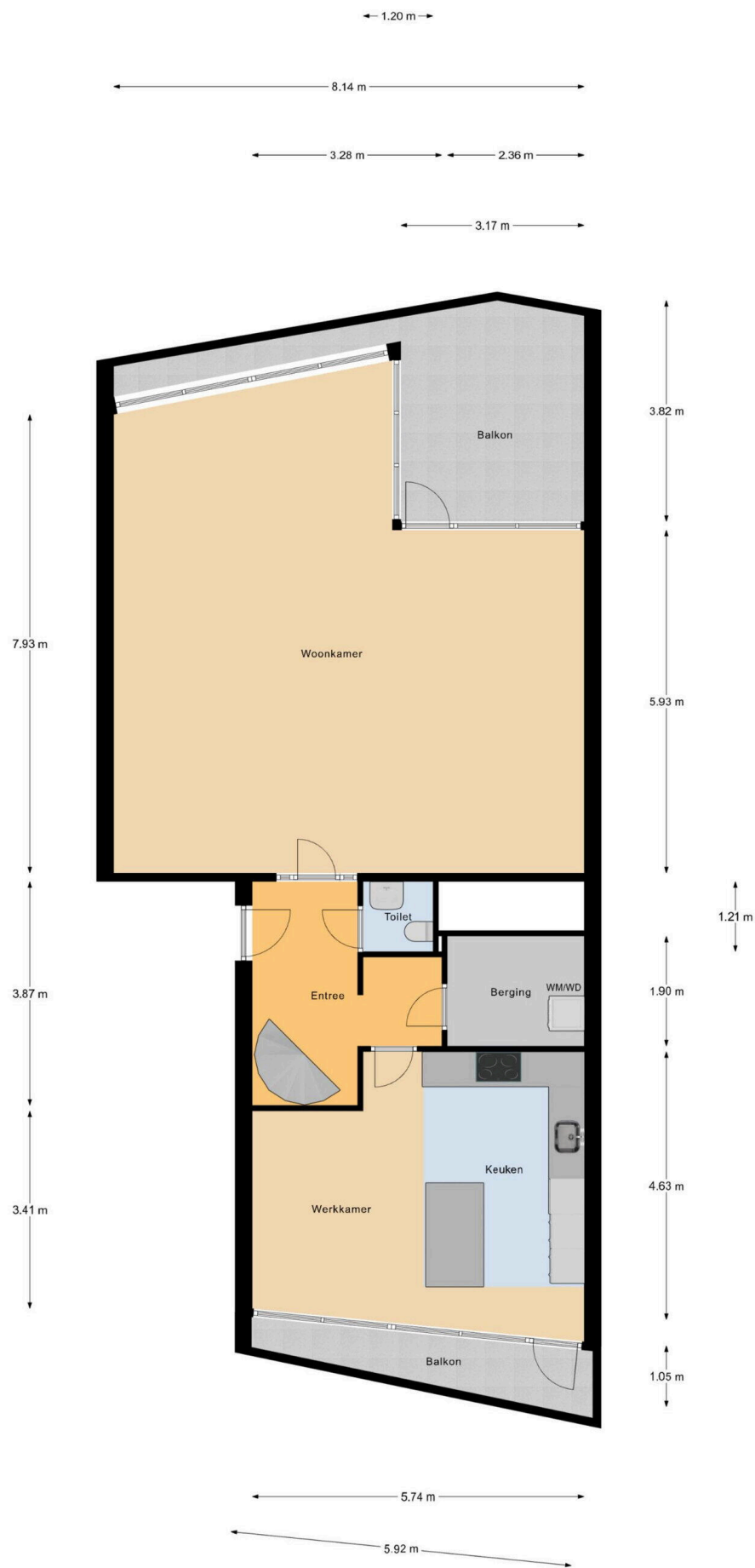




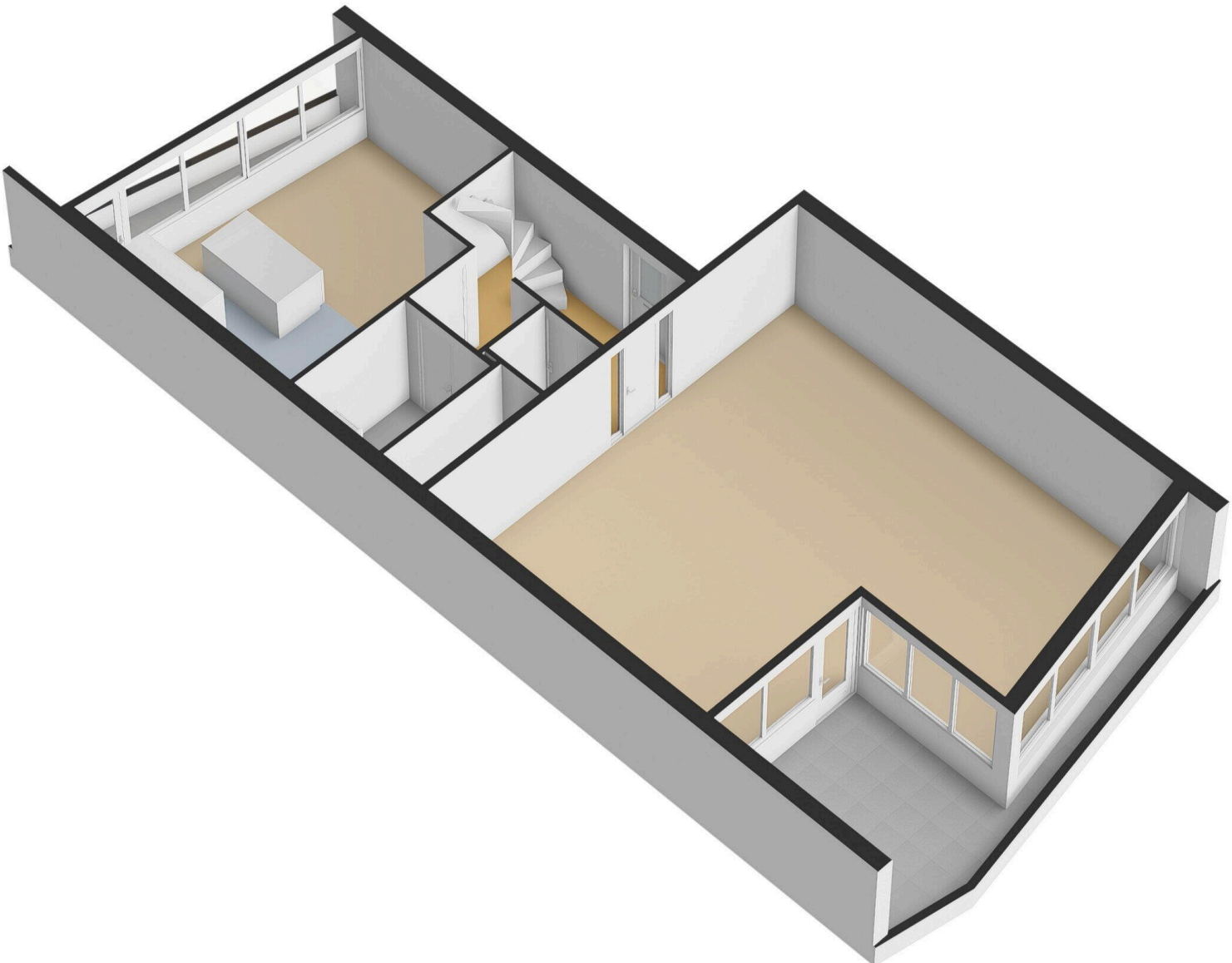


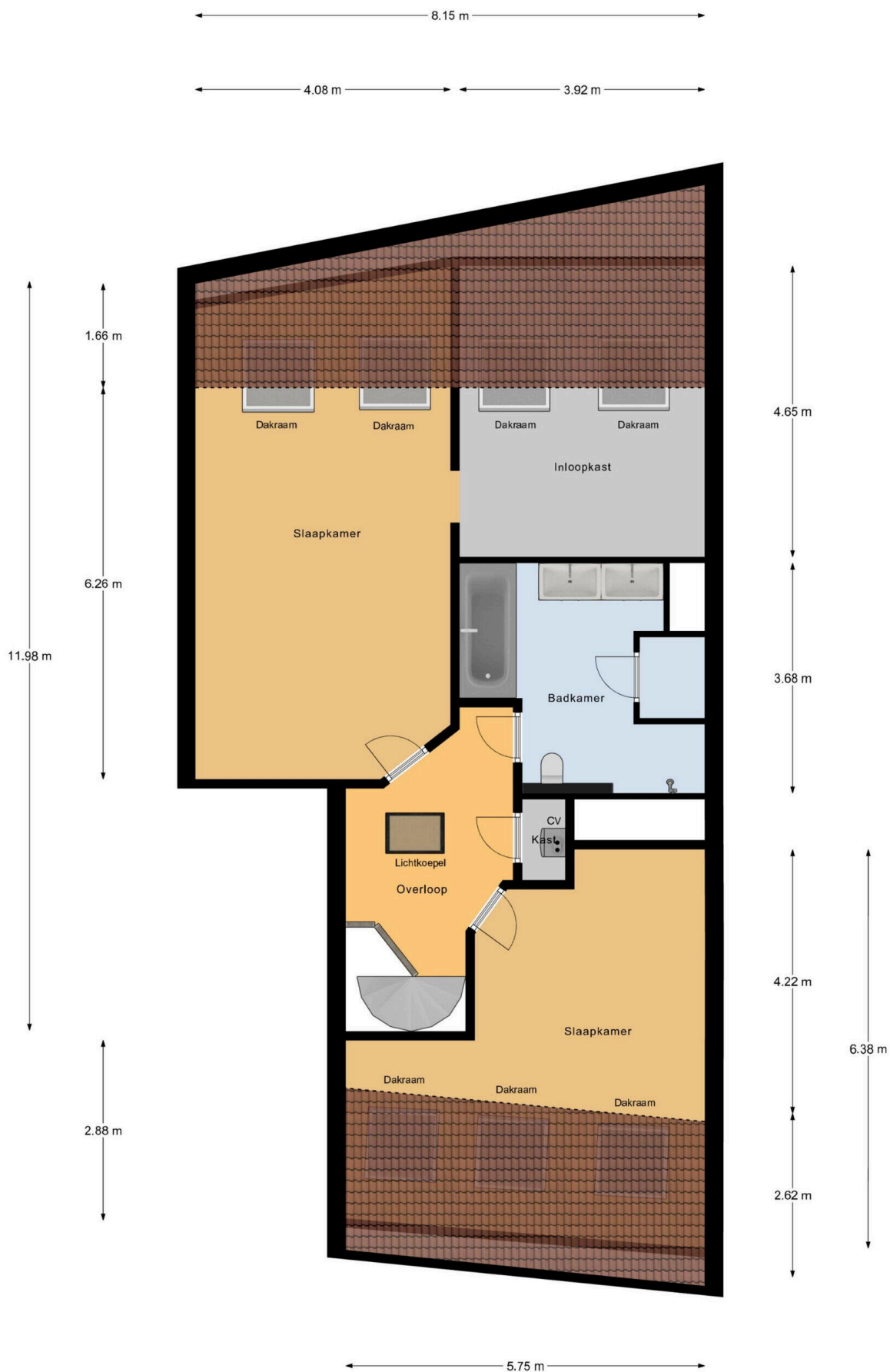




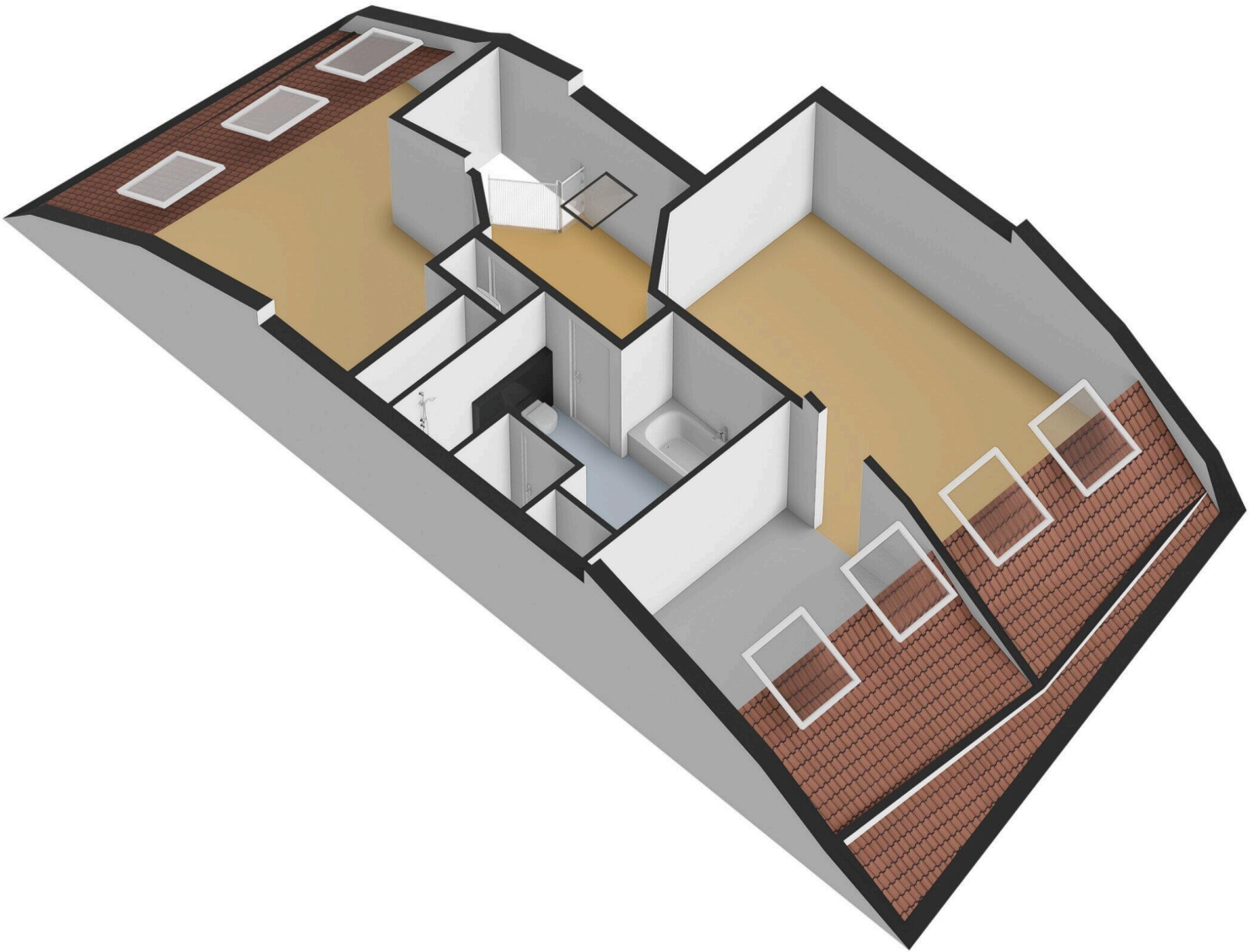


1e Verdieping



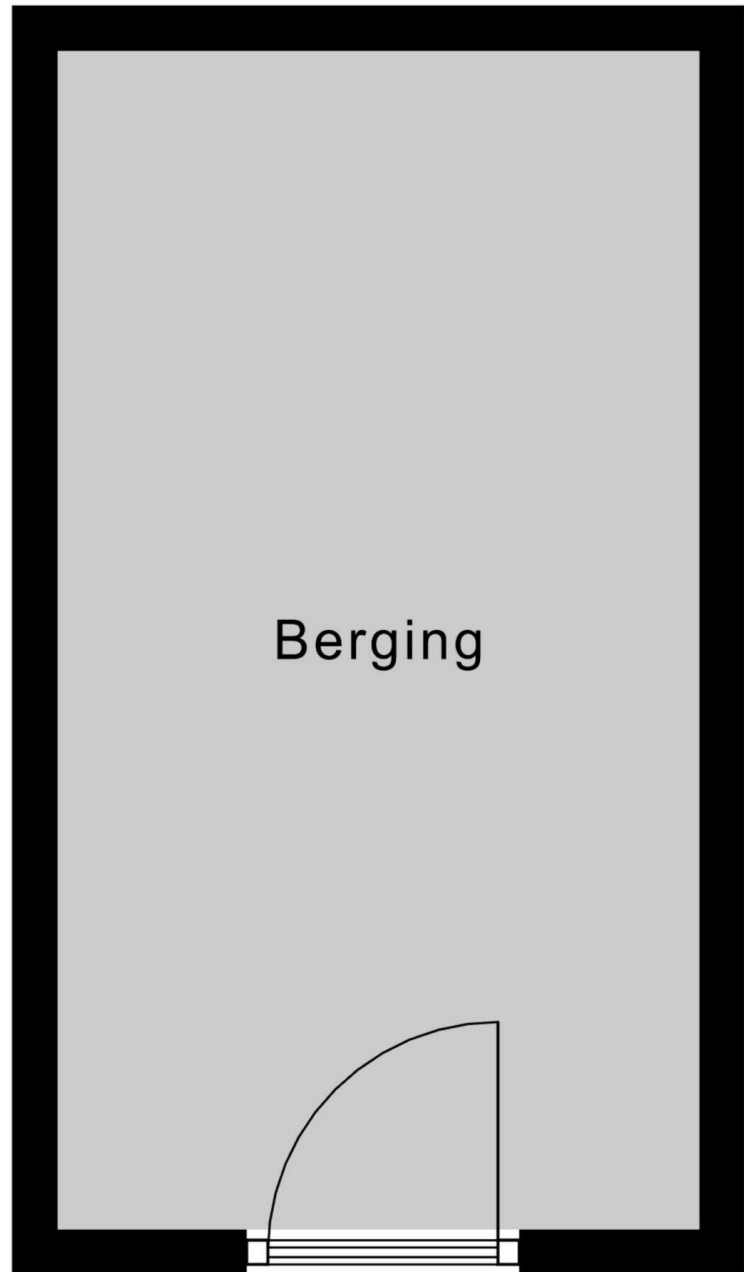


2e Verdieping

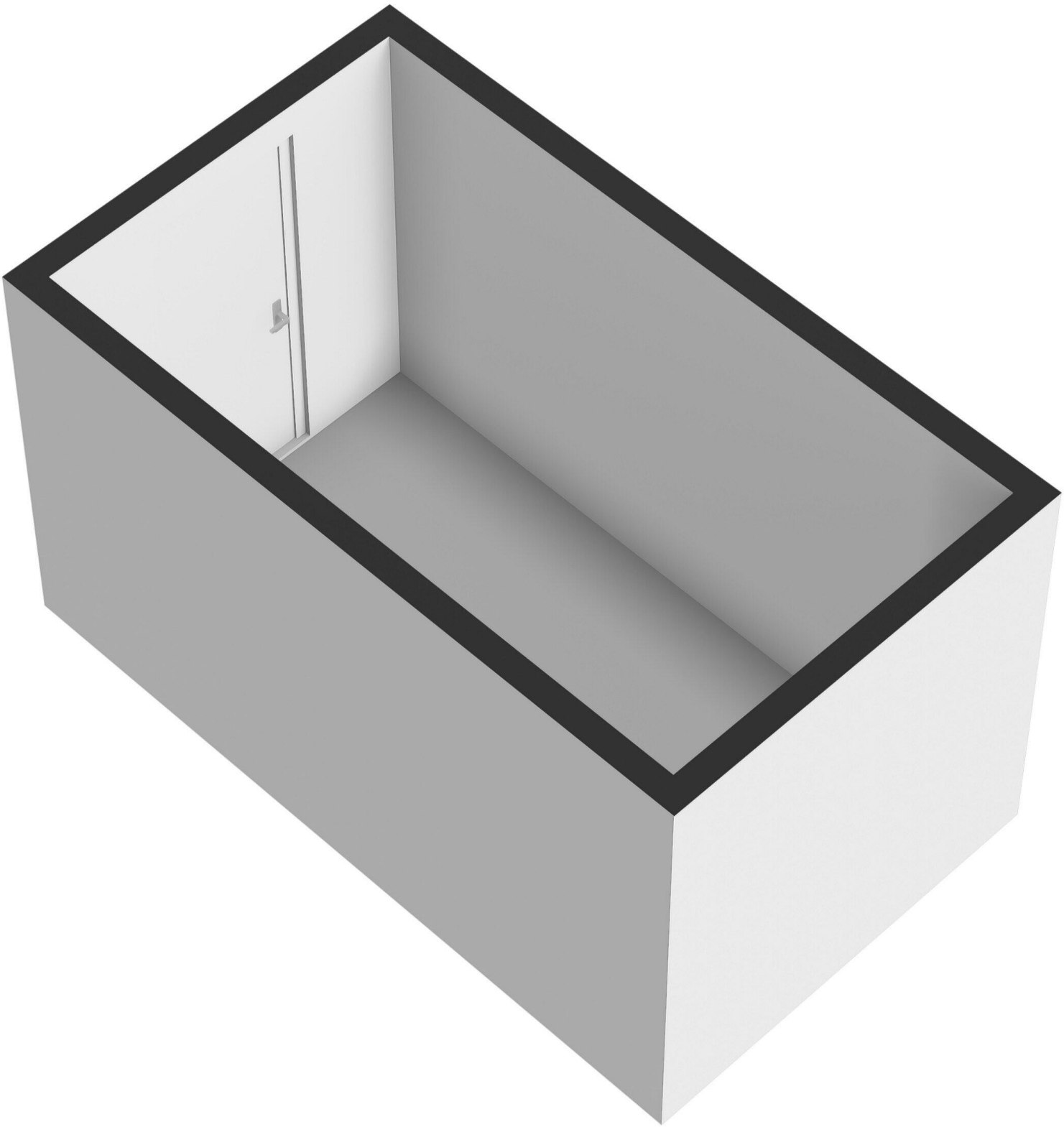


← 2.12 m →

3.89 m ↑
↓



Berging



Kenau Hasselaarstraat 373

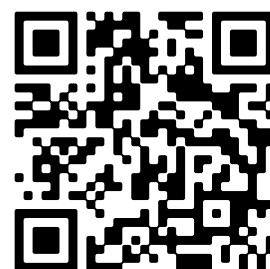
www.kenauhasselaarstraat373.nl



Bert Bimmel Makelaardij

Badhuisstraat 16
4381 LS, Vlissingen

www.bertbimmel.nl
0118 - 414 014



Scan Mij!