

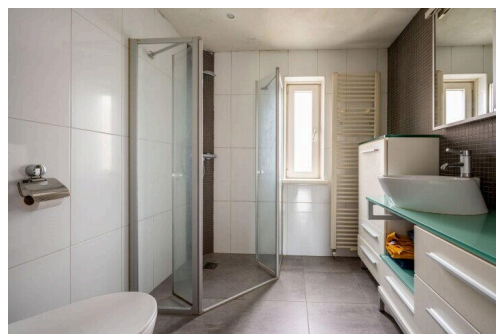
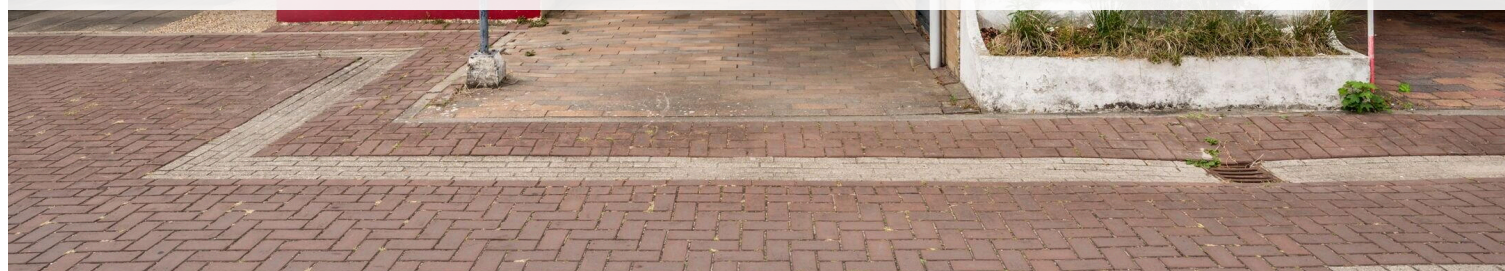
Lelystad

Karveel 59 10 | Vraagprijs € 325.000 k.k.



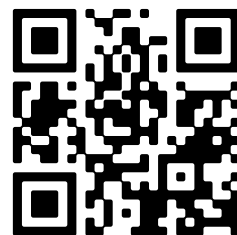
BESCHIKBAAR

WWW.KARVEEL59-10.NL



Type object:	Tussenwoning
Bouwjaar:	1977
Woonoppervlakte:	108 m ²
Perceeloppervlakte:	154 m ²
Inhoud:	377 m ³
Aantal kamers:	5 kamers (4 slaapkamers)
Website:	www.karveel59-10.nl

 **Buisman Makelaars**
Wij zorgen dat u zich thuis voelt



Omschrijving

Karveel 59 10, 8242 WG Lelystad

Als je als zoeker naar een woning in eerste aanleg kijkt naar de plussen, dan vindt u hier een kleine opsomming:

1. Gelegen in de zeer geliefde woonwijk Karveel
2. Een woning met de mogelijkheid tot VIER of zelfs VIJF slaapkamers
3. Parkeren op eigen terrein
4. De ruim 15 meter diepe achtertuin gelegen op het westen, dus zon tot in de late uurtjes
5. Vrijwel geheel voorzien van KUNSTSTOF kozijnen
6. Keurige, in moderne kleurstelling betegelde badkamer

Als deze punten op je wensenlijstje staan én je beschikt ook nog eens over de capaciteiten om deze woning naar je eigen hand te zetten, dan zou Karveel 59-10 wel eens precies de woning kunnen zijn waar je naar op zoek bent!

Globale indeling:

Begane grond: Entree; hal met meterkast (vervangen), toilet met fonteintje, trapopgang en doorgang naar de woonkamer; tuingerichte woonkamer van ca. 26m² met een trapkast en dubbele openslaande deuren naar de tuin; open keuken in hoekopstelling welke is voorzien van de navolgende inbouw apparatuur: een oven, 5 pits gaskook plaat alsmede een RVS afzuigschouw.

De woonkamer op de begane grond is voorzien van een houten eiken parketvloer in licht eiken desing. In de keuken en hal liggen plavuizen

Eerste verdieping: Overloop; twee (oorspronkelijk 3) slaapkamers van respectievelijk circa 11,8 en 12,1m²; de van origine derde slaapkamer (bijna 7m²) is momenteel ingericht als inloopkast met een grote schuifkasten wand; in moderne kleurstelling uitgevoerde, volledig betegelde badkamer, welke is voorzien van een inloop douchehoek, vrijhangend toilet, designradiator, wastafelmeubel en een raam voor daglichttoetreding en ventilatie.

Deze verdieping is voorzien van een linoleum.

Tweede verdieping: Voorzolder met opstelling van de CV-installatie (Remeha Avanta uit 2016), de mechanische ventilatie unit alsmede de wasmachine aansluiting; riante zolder met twee dakramen, waar vrij eenvoudig nog één of twee slaapkamers te realiseren zijn.

Deze verdieping is voorzien vloerbedekking.

Tuin: West, afmeting 5,35 x 10,35 meter met erfafscheiding, een water- en elektra punt, achterom en zowel een terras bij de schuifpui als achterin de tuin. Aan de voorzijde van de woning parkeer je onder de carport en is er toegang tot de aangebouwde stenen berging

Prijs: € 325.000,00 kosten koper

Aanvaarding: in overleg.

Bijzonderheden:

- Bouwjaar: 1977
- Perceeloppervlakte: 154m² eigen grond
- Woonoppervlakte: ca. 108m²
- Externe Bergruimte (berging) 7m²

- Inhoud: ca. 377m³
- Parkeergelegenheid op eigen terrein onder de carport
- Glasvezel aanwezig
- De woning is voorzien van kunststof kozijnen, met uitzondering zolderramen en schuur
- Badkamer is in basis netjes, eventueel wat schilder- en kitwerk gewenst
- CV: Remeha Avanta, bouwjaar 2016, eigendom
- Ideale gezinswoning nabij (basis)scholen, het Zuigerplasbos en speelgelegenheid (onder andere "Het Schip")
- Heerlijke achtertuin op het westen welke is voorzien van fraaie bestrating, waterpunt, van binnen uit bedienbaar zonnesherm en beplanting
- De woning wordt verkocht met een zogenaamde NON zelfbewoningsclausule, omdat de verkopers hier zelf in de woning gewoon hebben
- In de koopovereenkomst wordt de As is-where is clausule opgenomen
- Energielabel: B, geldig tot 27 augustus 2035
- De gepubliceerde informatie is indicatief en toegepaste maten betreffen circa maten waaraan nadrukkelijk geen rechten kunnen worden ontleend.

Deze woning bezichtigen? Neem uw eigen aankoopmakelaar mee!

Kenmerken

Vraagprijs:	€ 325.000 k.k.
Aanvaarding:	In overleg

Bouw

Object type:	Eengezinswoning, tussenwoning
Soort bouw:	Bestaande bouw
Bouwjaar:	1977
Soort dak:	Zadeldak bedekt met pannen

Oppervlakte en inhoud

Woonoppervlakte:	108 m²
Perceeloppervlakte:	154 m²
Inhoud:	377 m³
Externe berguimte:	7 m²

Indeling

Aantal kamers:	5 kamers (4 slaapkamers)
Aantal badkamers:	1 badkamer en 1 apart toilet
Badkamervoorzieningen:	Toilet, wastafel, wastafelmeubel, en zitbad
Aantal woonlagen:	3 woonlagen
Voorzieningen:	Dakraam, mechanische ventilatie, en TV kabel

Energie

Energielabel:	B
Isolatie:	Dubbel glas
Verwarming:	Cv-ketel
Warm water:	Cv-ketel
Cv ketel:	Remeha (gas gestookt combiketel uit 2017, eigendom)

Buitenruimte

Ligging:	Beschutte ligging en in woonwijk
Tuin:	Achtertuin en voortuin
Achtertuin:	55 m² (10,35 meter diep en 5,35 meter breed)

Ligging tuin:

Gelegen op het westen en

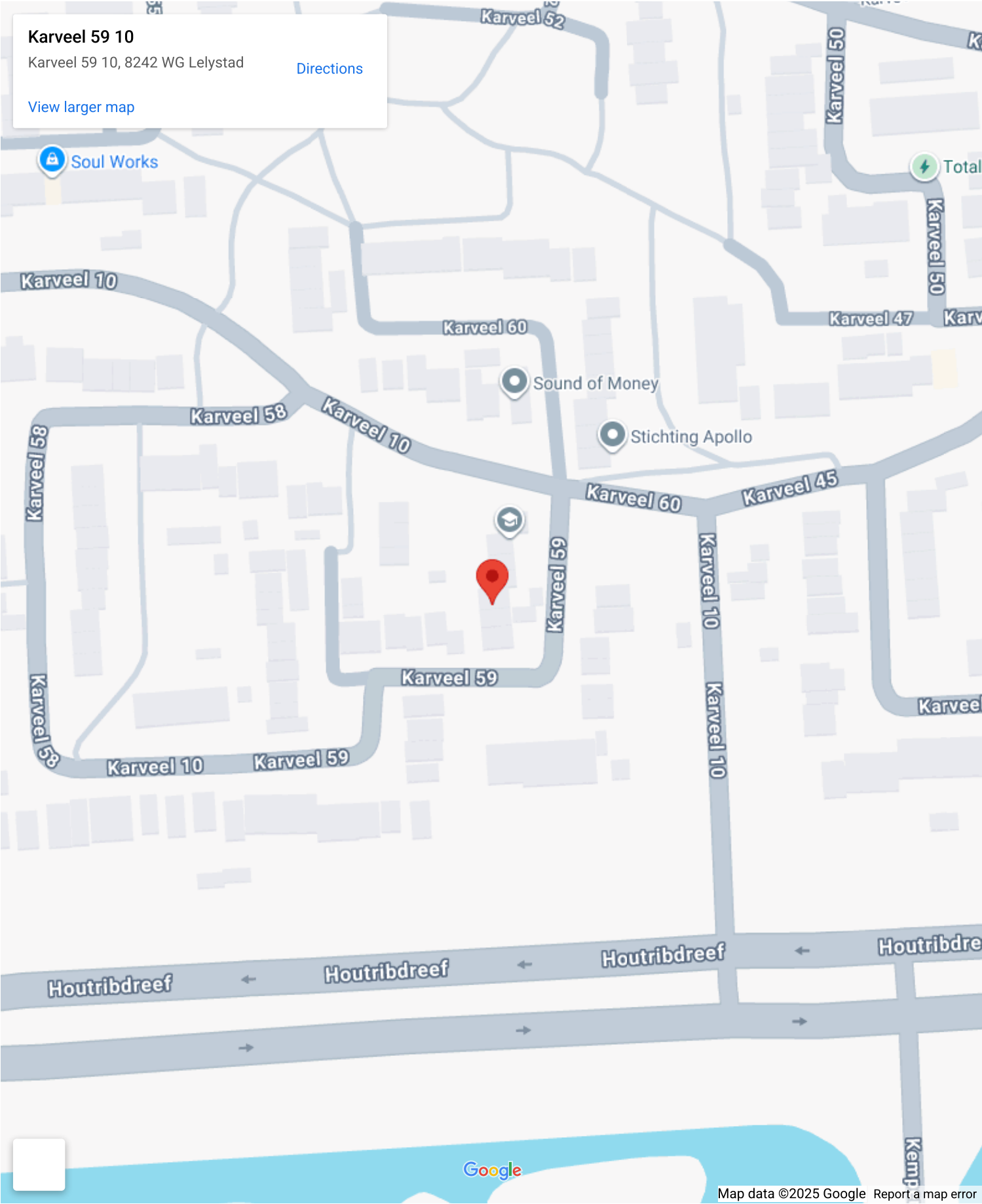
Bergruimte

Schuur berging:	Vrijstaande stenen berging
Voorzieningen schuur:	Elektra
Soort parkeergelegenheid:	Op eigen terrein en openbaar parkeren

Garage

Soort garage:	Carport en parkeerplaats
---------------	--------------------------

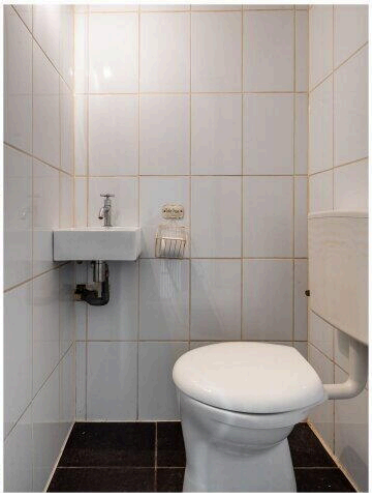
Op de kaart

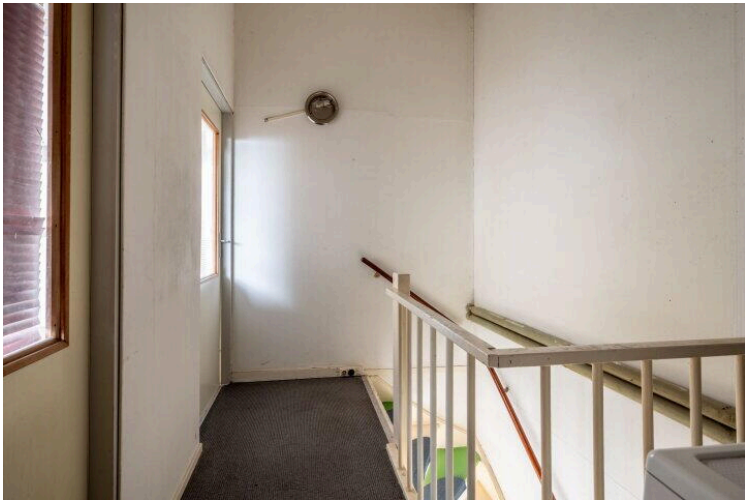


Op de kaart











Karveel 59 10

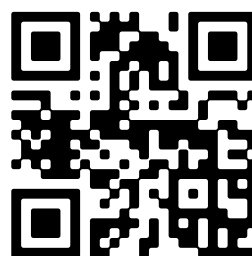
www.karveel59-10.nl



Buisman Makelaars

Zilverparkkade 15
8232 WJ, Lelystad

www.buismanmakelaars.nl
0320 - 202 040



📱 Scan Mij!