

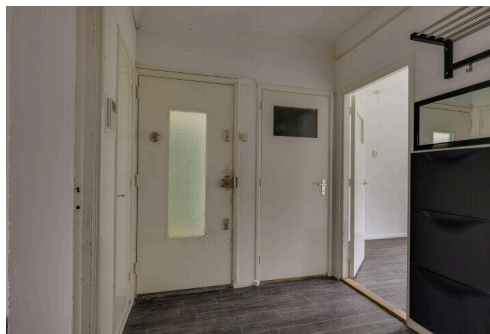
# 's-gravenhage

Wolweversgaarde 689 | Vraagprijs € 250.000 k.k.



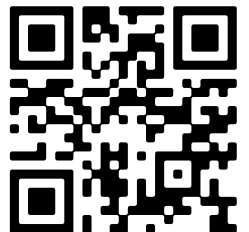
## IN AANMELDING

[WWW.WOLWEVERSGAARDE689.NL](http://WWW.WOLWEVERSGAARDE689.NL)



**Type object:** Galerijflat, appartement  
**Bouwjaar:** 1958  
**Woonoppervlakte:** 62 m<sup>2</sup>  
**Inhoud:** 207 m<sup>3</sup>  
**Aantal kamers:** 3 kamers (2 slaapkamers)  
**Website:** [www.wolweversgaarde689.nl](http://www.wolweversgaarde689.nl)

**KLEURRIJK**  
MAKELAARS.NL



[www.kleurrijkmakelaars.nl](http://www.kleurrijkmakelaars.nl) | 079 - 203 3059

# Omschrijving

## **Wolweversgaarde 689, 2542 BE 's-gravenhage**

Dit 3-kamerappartement met twee slaapkamers biedt een prettige basis met volop mogelijkheden. De woning beschikt over een gloednieuwe keuken (2025) met moderne inbouwapparatuur, wat direct zorgt voor een frisse uitstraling en extra comfort.

De ligging is zeer gunstig: het winkelcentrum Leyweg en buurtwinkelcentra aan de Ambachtsgaarde en de Stede met alle voorzieningen liggen dichtbij. Daarnaast zijn ook verschillende sportfaciliteiten in de buurt en met de tram om de hoek is ook de bereikbaarheid uitstekend geregeld.

### Indeling:

De entree van het complex is voorzien van brievenbussen en een modern bellentableau. Via het trappenhuis bereik je de eerste woonverdieping, waar je het appartement betreedt.

### 1e woonlaag:

Bij binnenkomst van de woning op de 1e etage zijn via de hal de twee slaapkamers, de woonkamer, de keuken en het separate toilet te bereiken. Beide slaapkamers zijn goed van formaat en daardoor prettig in te richten. Eén kamer ligt aan de achterzijde met uitzicht op het groen, terwijl de andere juist aan de voorzijde is gelegen.

De woonkamer ligt eveneens aan de voorzijde en vormt een gezellige leefruimte met voldoende plek voor zowel een zit- als eethoek. De keuken, die in 2025 volledig is vernieuwd, is uitgerust met een inductiekookplaat, combi-oven, koelkast en vaatwasser. Vanuit de keuken is er toegang tot het balkon én de badkamer. De badkamer is praktisch ingedeeld en voorzien van een wastafel en een douche.

### Wetenswaardigheden:

- Bouwjaar: 1958;
- Energielabel: E;
- Woonoppervlakte: 62 m2;
- Actieve VVE: maandelijkse bijdrage ca. €92,05;
- Ruime berging in onderbouw;
- CV-combiketel (2019);
- Nieuwe keuken met inbouwapparatuur (2025);
- Video-intercom aanwezig;
- Erfpacht: eeuwig durend afgekocht;
- Scholen en winkels op loopafstand;
- Openbaar vervoer op loopafstand;
- Oplevering in overleg, kan spoedig.

Interesse in deze woning? Schakel direct uw eigen NVM-aankoopmakelaar in.

Uw NVM-aankoopmakelaar komt op voor uw belang en bespaart u veel tijd, geld en zorgen.

Adressen van collega NVM-aankoopmakelaars in Den Haag vindt u op Funda.nl.

Deze informatie is door ons met de nodige zorgvuldigheid samengesteld. Onzerzijds wordt echter geen enkele aansprakelijkheid aanvaard voor enige onvolledigheid, onjuistheid of anderszins, dan wel de gevolgen daarvan.

Alle opgegeven maten en oppervlakten zijn indicatief.

Koopovereenkomst pas rechtsgeldig na ondertekening:

Een mondelinge overeenstemming tussen de particuliere verkoper en de particuliere koper is niet rechtsgeldig.

Met andere woorden: er is geen koop. Er is pas sprake van een rechtsgeldige koop als de particuliere verkoper en de particuliere koper de koopovereenkomst hebben ondertekend.

Dit vloeit voort uit artikel 7:2 Burgerlijk Wetboek. Een bevestiging van de mondelinge overeenstemming per e-mail of een toegestuurd concept van de koopovereenkomst wordt overigens niet gezien als een 'ondertekende koopovereenkomst'.

## Kenmerken

Vraagprijs:	€ 250.000 k.k.
Aanvaarding:	In overleg
Bijdrage vve:	€ 92.05 p/m

## Bouw

Object type:	Galerijflat, appartement
Soort bouw:	Bestaande bouw
Bouwjaar:	1958
Soort dak:	Plat dak

## Oppervlakte en inhoud

Woonoppervlakte:	62 m²
Inhoud:	207 m³
Overige inpandige ruimte:	1 m²
Externe bergruimte:	7 m²
Gebouwgebonden buitenruimte:	3 m²

## Indeling

Aantal kamers:	3 kamers (2 slaapkamers)
Aantal badkamers:	1 badkamer
Badkamervoorzieningen:	Douche, wastafel, wastafelmeubel
Aantal woonlagen:	1 woonlaag
Voorzieningen:	Mechanische ventilatie

## Energie

Energielabel:	E
Isolatie:	Dakisolatie, muurisolatie, vloerisolatie, hr glas
Verwarming:	Cv-ketel
Warm water:	Cv-ketel
Cv ketel:	Intergas combiketel gas gestookt uit 2019 (eigendom)

## Buitenruimte

Ligging:	Aan rustige weg, in woonwijk, vrij uitzicht
----------	---

Balkon dakterras:

Balkon

Tuin:

Zonneterras

Ligging tuin:

Gelegen op het noordwesten

## Bergruimte

Schuur berging:

Box

Voorzieningen schuur:

Voorzien van elektra

Soort parkeergelegenheid:

Openbaar parkeren

## Garage

Soort garage:

Geen garage

## VvE Checklist

Inschrijving kvk:

Ja

Jaarlijkse vergadering:

Ja

Periodieke bijdrage:

Ja, € 92.05 p/m

Reservefonds aanwezig:

Ja

Onderhoudsplan:

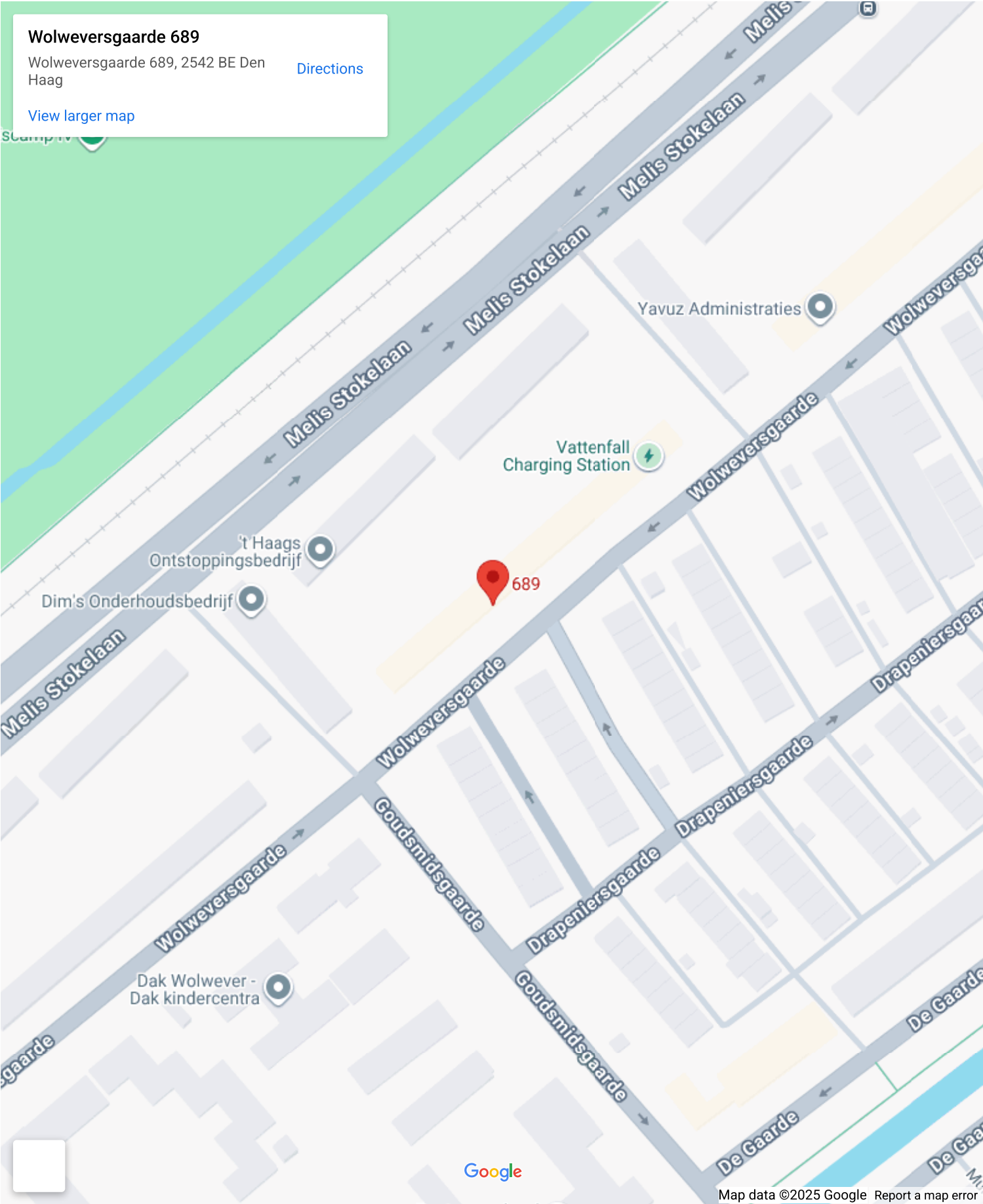
Ja

Opstalverzekering:

Ja



# Op de kaart



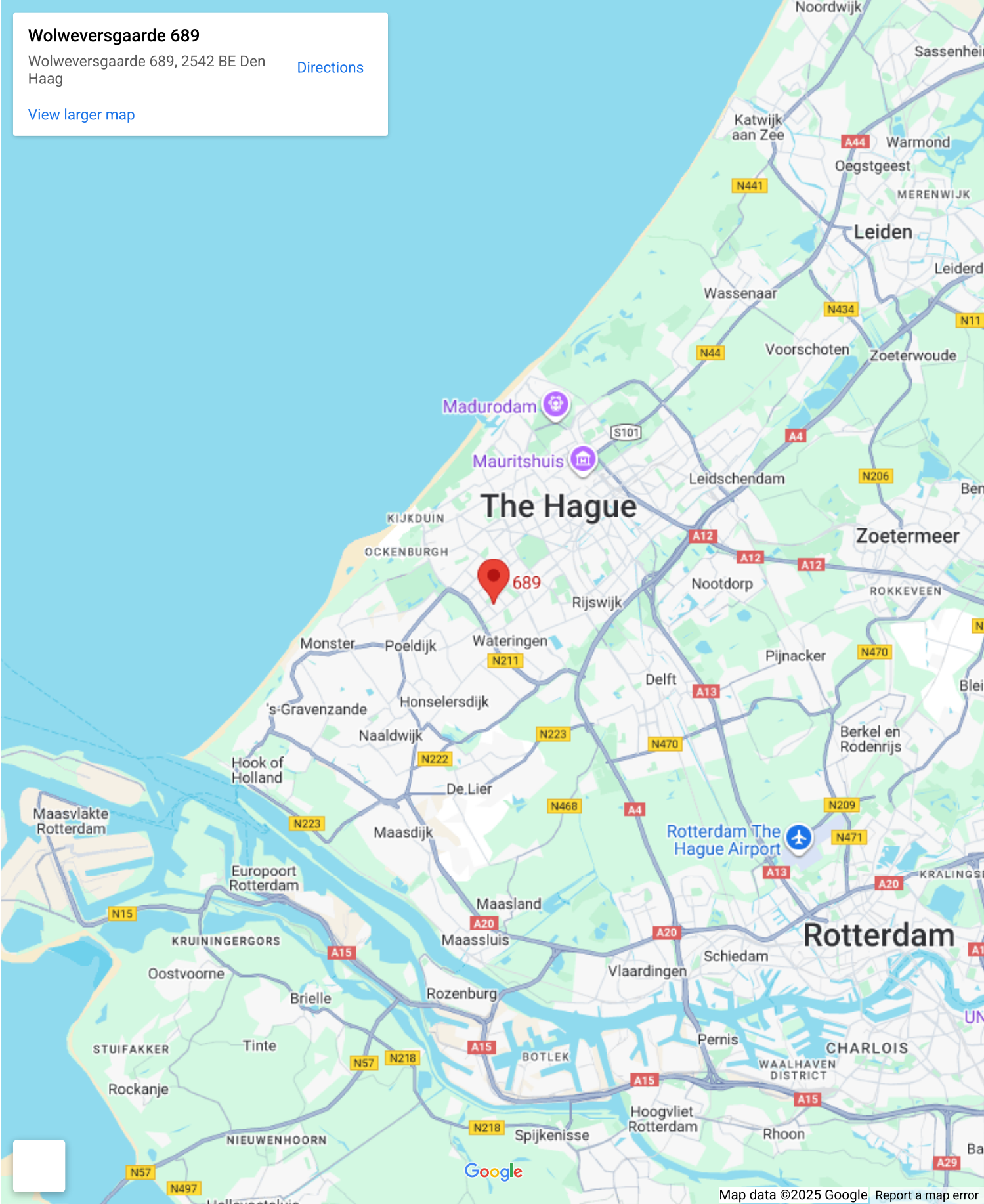
# Op de kaart

## Wolweversgaarde 689

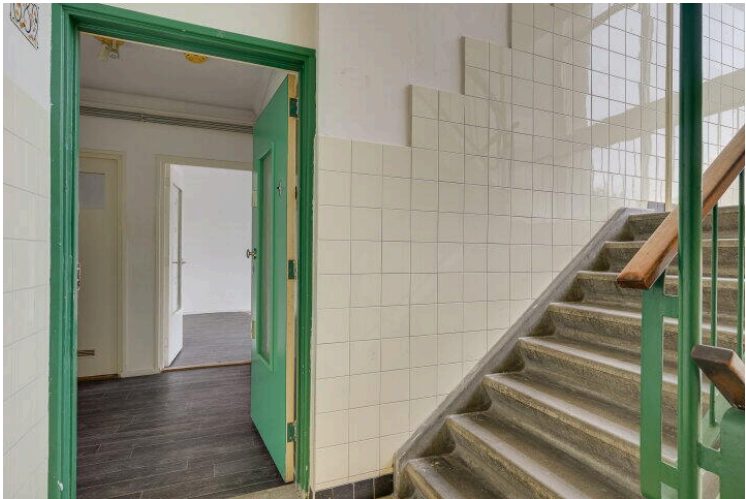
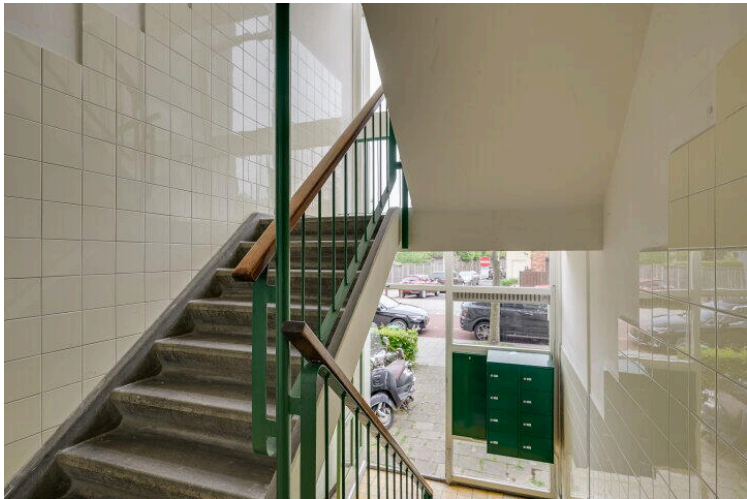
Wolweversgaarde 689, 2542 BE Den Haag

[Directions](#)

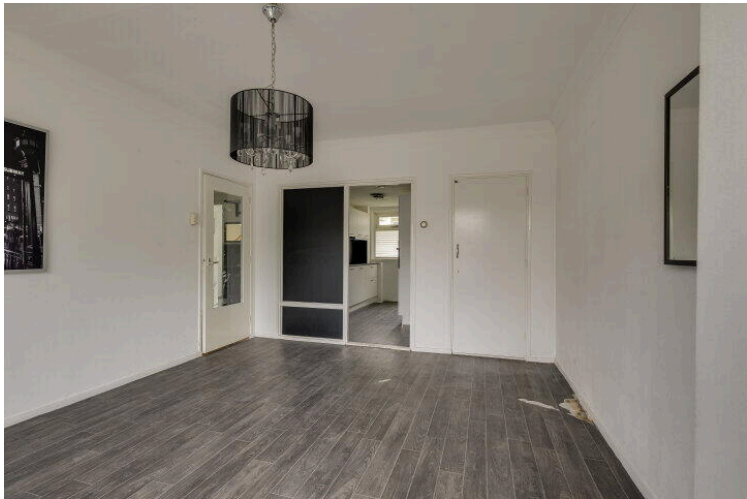
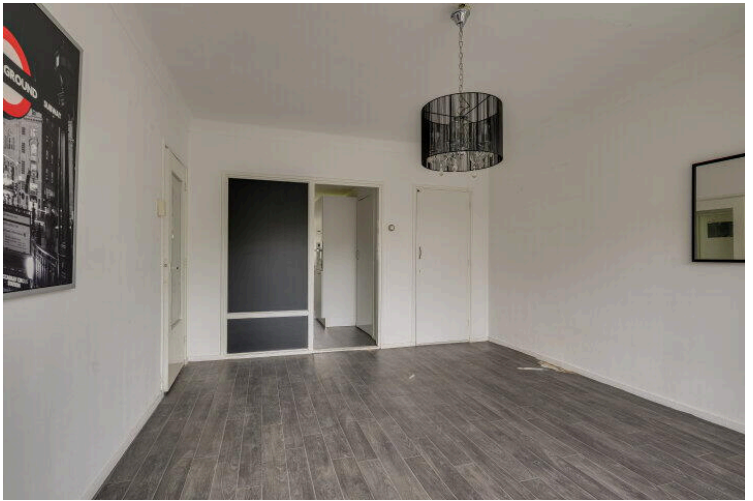
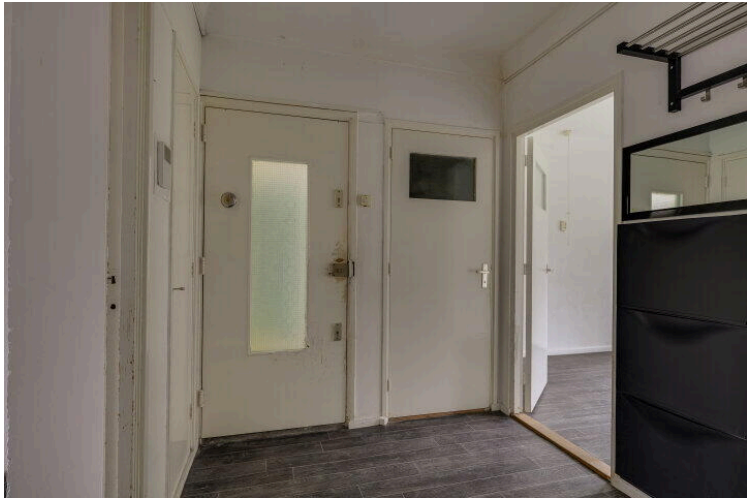
[View larger map](#)



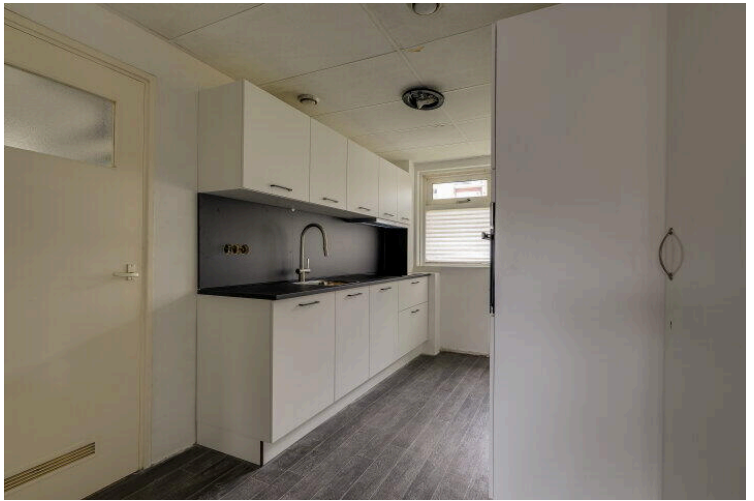




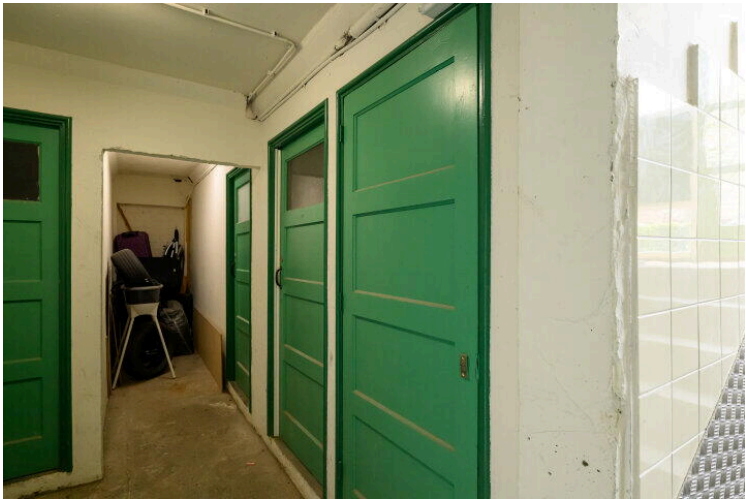
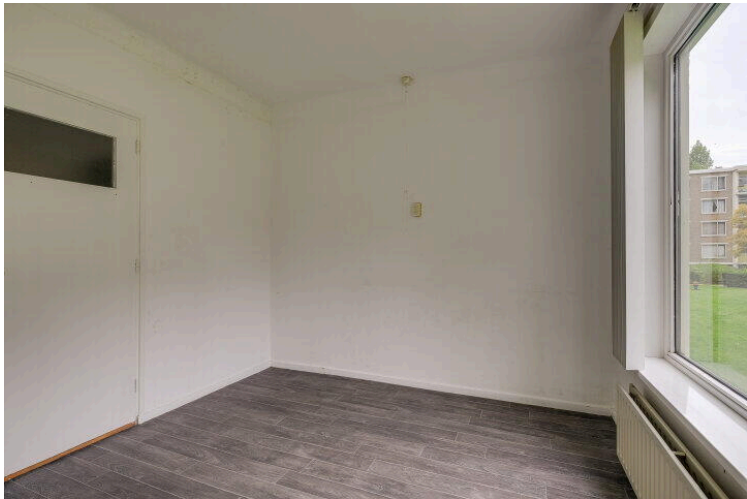
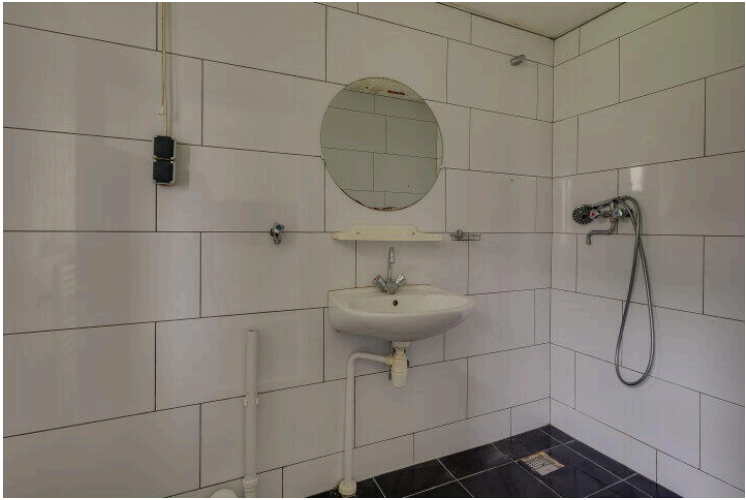
















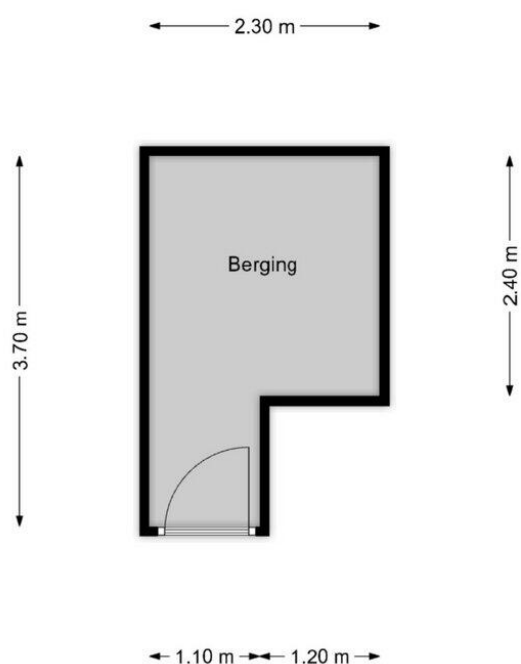
# **Wolweversgaarde 689 Den Haag** **1e Etage**



De plattegronden zijn geproduceerd voor promotionele doeleinden en ter indicatie.  
Aan de plattegronden kunnen geen rechten worden ontleend.  
[www.woonkeur365.nl](http://www.woonkeur365.nl)



**Wolweversgaarde 689 Den Haag**  
**1e Etage**



De plattegronden zijn geproduceerd voor promotionele doeleinden en ter indicatie.  
Aan de plattegronden kunnen geen rechten worden ontleend.  
[www.woonkeur365.nl](http://www.woonkeur365.nl)





# Wolweversgaarde 689

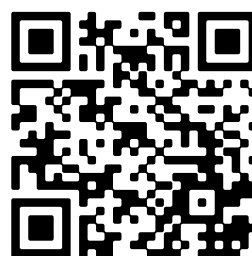
[www.wolweversgaarde689.nl](http://www.wolweversgaarde689.nl)



## Kleurrijk NVM makelaars & taxateurs

Willem Dreeslaan 214  
2729NJ, Zoetermeer

[www.kleurrijkmakelaars.nl](http://www.kleurrijkmakelaars.nl)  
079 - 203 3059



📱 Scan Mij!