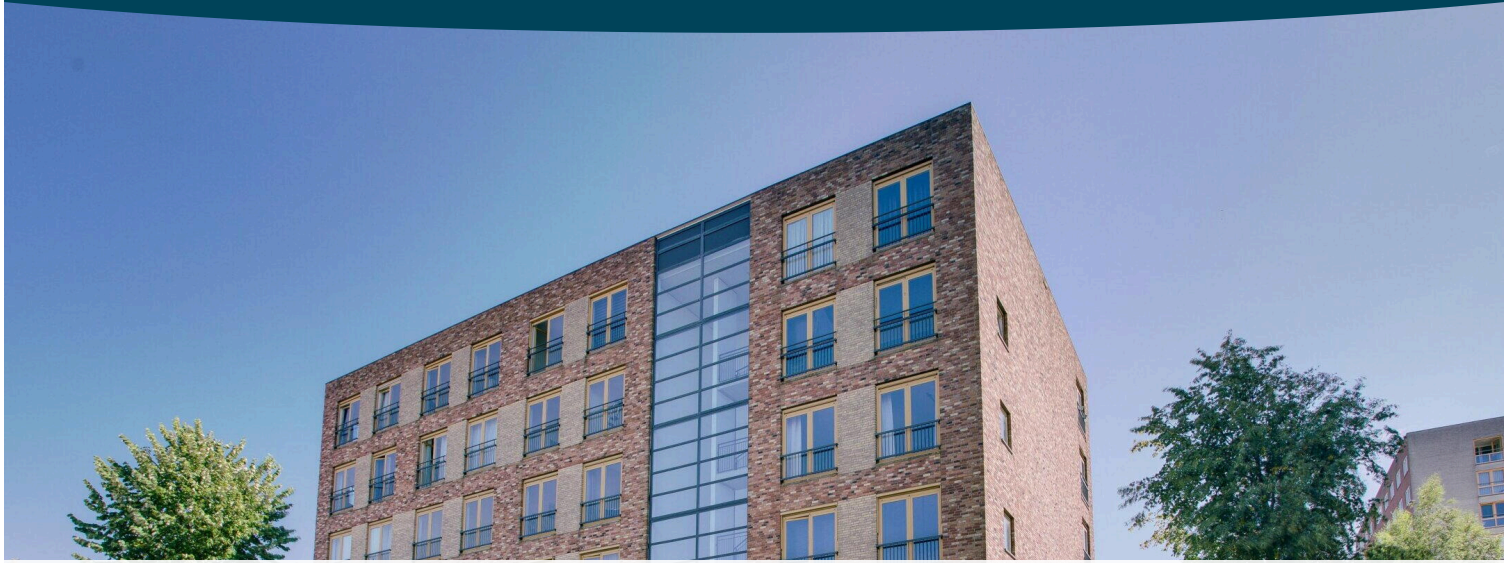


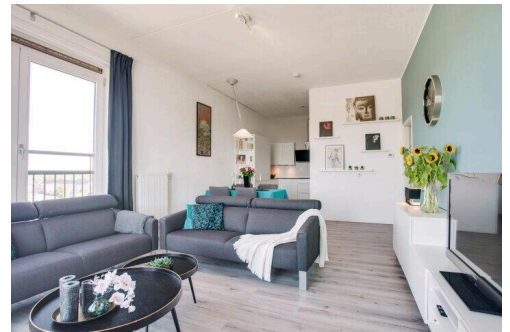
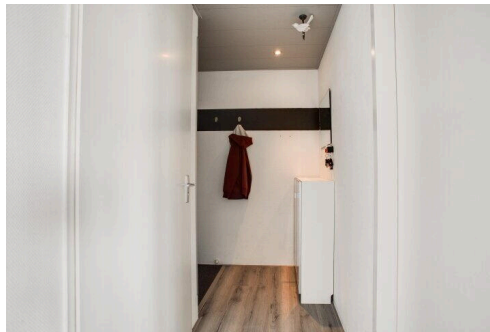
Zoetermeer

Hazerswoudestraat 346 | Vraagprijs € 287.500 k.k.



BESCHIKBAAR

WWW.HAZERSWOUDESTRAAT346.NL



Type object: Portiekflat, appartement
Bouwjaar: 2004
Woonoppervlakte: 59 m²
Inhoud: 243 m³
Aantal kamers: 2 kamers (1 slaapkamers)
Website: www.hazerswoudestraat346.nl

KLEURRIJK
MAKELAARS.NL



www.kleurrijkmakelaars.nl | 079 - 203 3059

Omschrijving

Hazerswoudestraat 346, 2729 EP Zoetermeer

Op de bovenste verdieping van een kleinschalig en modern appartementencomplex in Oosterheem ligt dit eigentijdse hoek appartement met een lichte woonkamer, royale slaapkamer, een ruime inloopkast en hoge plafonds die zorgen voor een prettige, open sfeer. Het appartement maakt onderdeel uit van een verzorgd complex met lift en in totaal 24 appartementen, ideaal gelegen op korte afstand van station Willem Dreeslaan.

Vanuit het appartement heeft u een fantastisch uitzicht richting het westen.

De wijk Oosterheem staat bekend om haar centrale ligging en groene omgeving. Winkels, openbaar vervoer en diverse sportvoorzieningen bevinden zich op loopafstand. Voor wie van natuur en buitenleven houdt, ligt het Bentwoud praktisch om de hoek, een uitgestrekt natuurgebied waar je uitstekend kunt wandelen, fietsen en genieten van rust. Ook de uitvalswegen richting de A12 zijn snel en eenvoudig bereikbaar.

Indeling:

Het appartement bevindt zich op de vijfde (bovenste) etage van het complex, die bereikbaar is via de lift en de trap. Vanuit de entree zijn het separate toilet, de slaapkamer en de woonkamer toegankelijk. De slaapkamer is uitgerust met een praktische inloopkast, die met de vliering extra opbergruimte biedt.

De lichte en ruime woonkamer biedt een vrij uitzicht en staat in open verbinding met de halfopen keuken, die modern is uitgevoerd en beschikt over inbouwapparatuur zoals een inductiekookplaat, vaatwasser, koelkast, oven en combimagnetron. Vanuit de keuken is de strak afgewerkte badkamer bereikbaar, waardoor de indeling van de woning zowel praktisch als comfortabel is.

Wetenswaardig:

- Bouwjaar: 2004;
- Energielabel A;
- Stadsverwarming Eneco;
- Vloeroppervlakte: 59 m²;
- Bijdrage VvE per maand: € 189,48;
- Kleinschalig appartementencomplex;
- Gemeenschappelijke fietsenberging op de etage;
- Hoge plafonds ca. 3.20 meter hoog;
- RandstadRail Station Willem Dreeslaan op 2 minuten lopen;
- Winkelcentrum Oosterheem op korte afstand;
- Fraai afgewerkt en zonder verbouwing te betrekken;
- Door lage bebouwing in de omgeving een fraai uitzicht;
- Oplevering in overleg.

Interesse in deze woning? Schakel direct uw eigen NVM-aankoopmakelaar in.

Uw NVM-aankoopmakelaar komt op voor uw belang en bespaart u veel tijd, geld en zorgen.

Adressen van collega NVM-aankoopmakelaars in Zoetermeer vindt u op [Funda.nl](https://www.funda.nl).

Deze informatie is door ons met de nodige zorgvuldigheid samengesteld. Onzerzijds wordt echter geen enkele aansprakelijkheid aanvaard voor enige onvolledigheid, onjuistheid of anderszins, dan wel de gevolgen daarvan.

Alle opgegeven maten en oppervlakten zijn indicatief.

Koopovereenkomst pas rechtsgeldig na ondertekening:

Een mondelinge overeenstemming tussen de particuliere verkoper en de particuliere koper is niet rechtsgeldig.

Met andere woorden: er is geen koop. Er is pas sprake van een rechtsgeldige koop als de particuliere verkoper en de particuliere koper de koopovereenkomst hebben ondertekend.

Dit vloeit voort uit artikel 7:2 Burgerlijk Wetboek. Een bevestiging van de mondelinge overeenstemming per e-mail of een toegestuurd concept van de koopovereenkomst wordt overigens niet gezien als een 'ondertekende koopovereenkomst'.

Kenmerken

Vraagprijs:	€ 287.500 k.k.
Aanvaarding:	In overleg
Bijdrage vve:	€ 189.48 p/m

Bouw

Object type:	Portiekflat, appartement
Soort bouw:	Bestaande bouw
Bouwjaar:	2004
Soort dak:	Plat dak

Oppervlakte en inhoud

Woonoppervlakte:	59 m²
Inhoud:	243 m³

Indeling

Aantal kamers:	2 kamers (1 slaapkamers)
Aantal badkamers:	1 badkamer
Badkamervoorzieningen:	Douche, wastafel, wastafelmeubel
Aantal woonlagen:	1 woonlaag
Voorzieningen:	Mechanische ventilatie, rolluiken, tv-kabel, glasvezel kabel

Energie

Energielabel:	A
Isolatie:	Dakisolatie, muurisolatie, vloerisolatie, dubbel glas, volledig geïsoleerd
Verwarming:	Stadsverwarming
Warm water:	Stadsverwarming

Buitenruimte

Ligging:	Aan rustige weg, in woonwijk, vrij uitzicht
Tuin:	Geen tuin

Bergruimte

Soort parkeergelegenheid:	Openbaar parkeren
---------------------------	-------------------

Garage

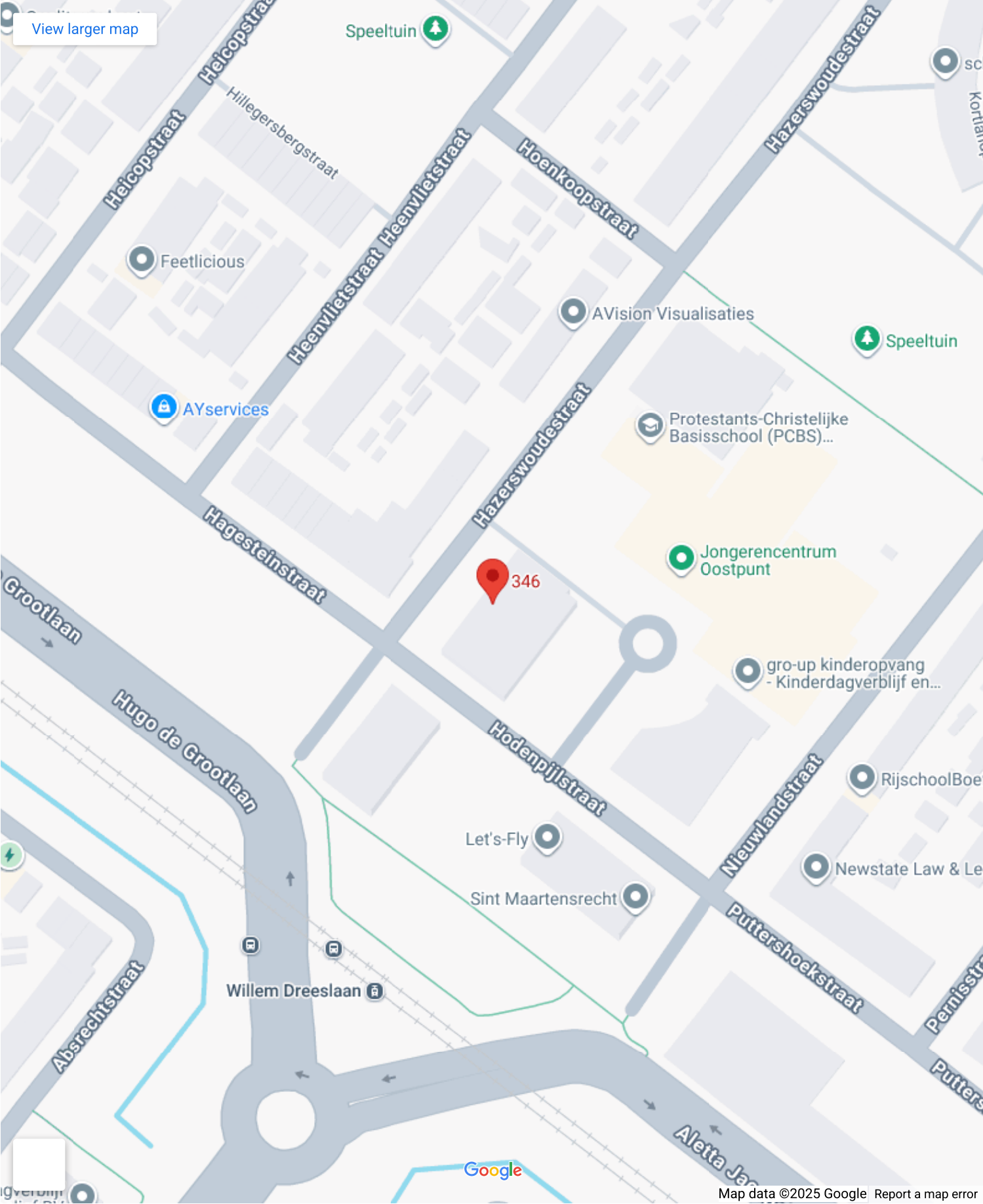
Soort garage:

Geen garage

VvE Checklist

Inschrijving kvk:	Ja
Jaarlijkse vergadering:	Ja
Periodieke bijdrage:	Ja, € 189.48 p/m
Reservefonds aanwezig:	Ja
Onderhoudsplan:	Ja
Opstalverzekering:	Ja

Op de kaart



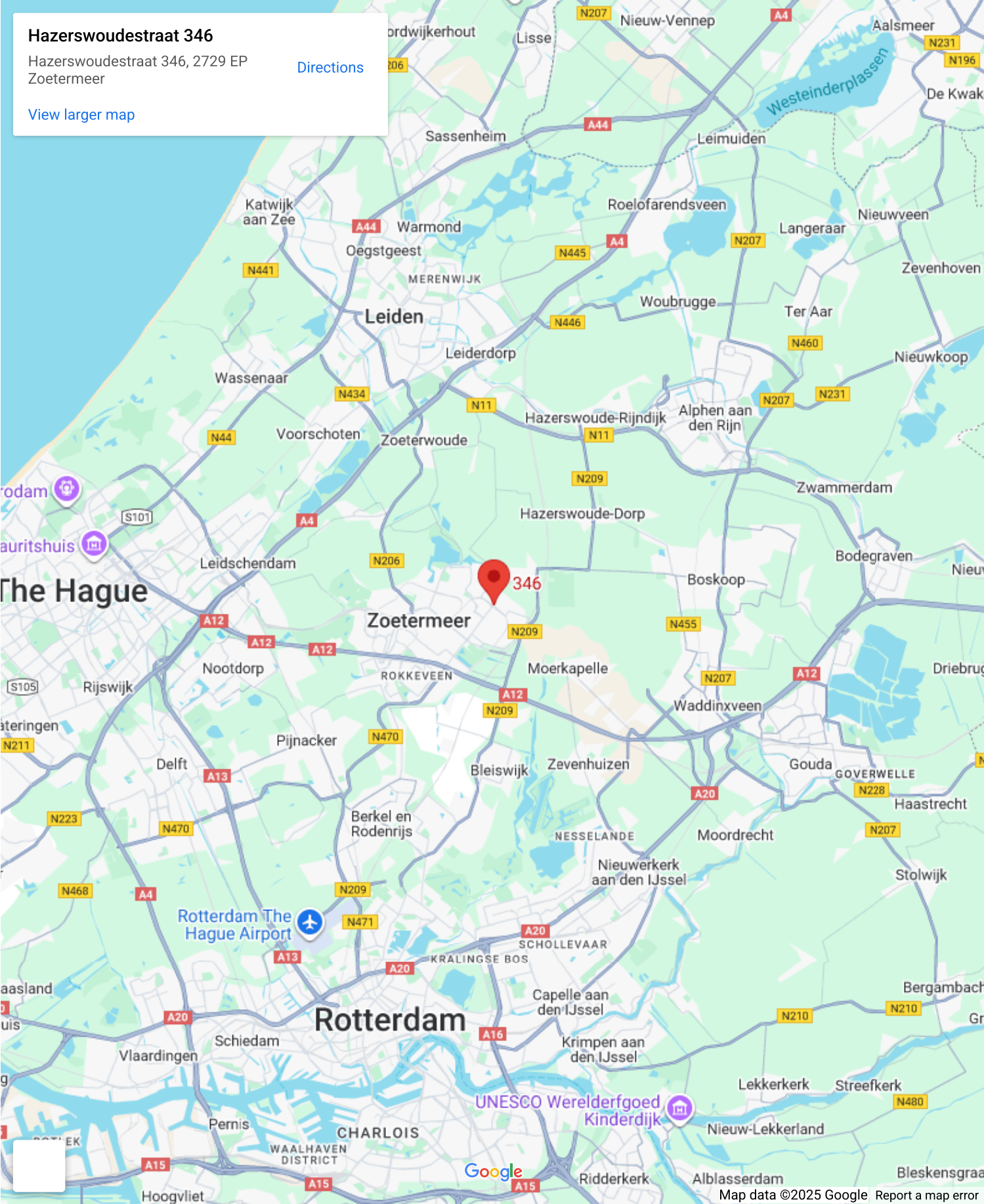
Op de kaart

Hazerswoudestraat 346

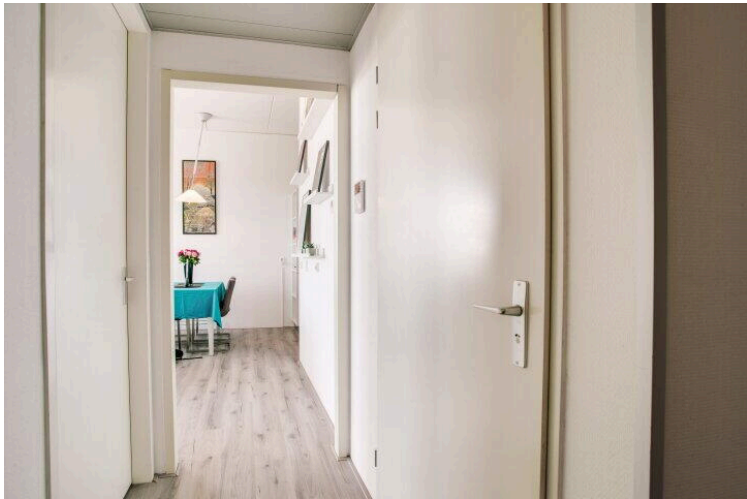
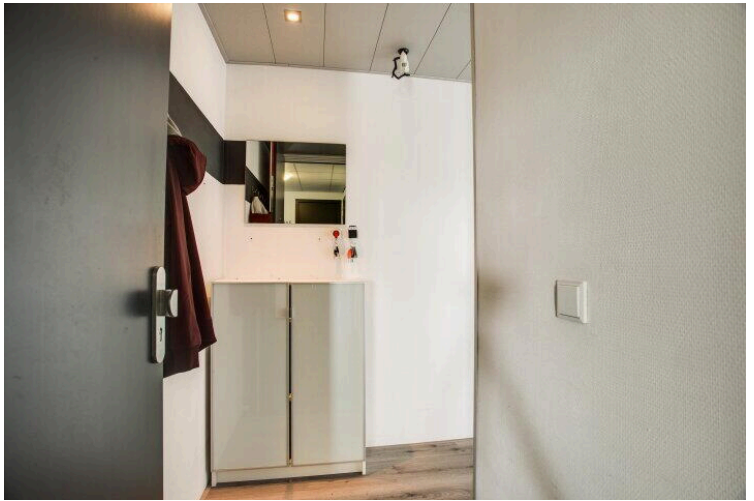
Hazerswoudestraat 346, 2729 EP
Zoetermeer

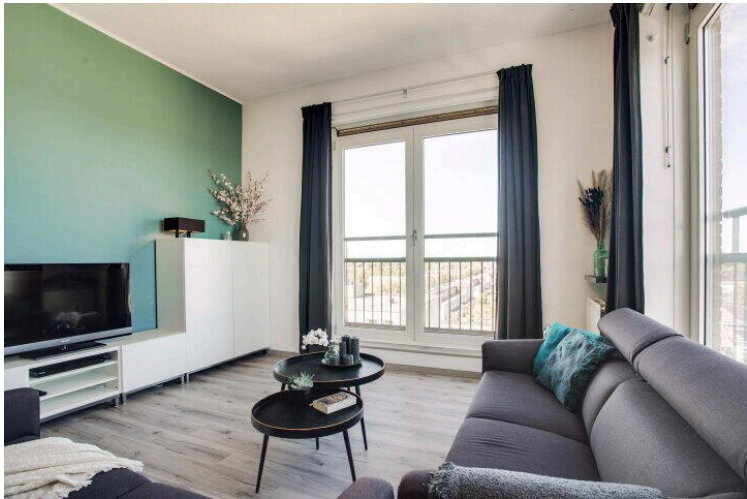
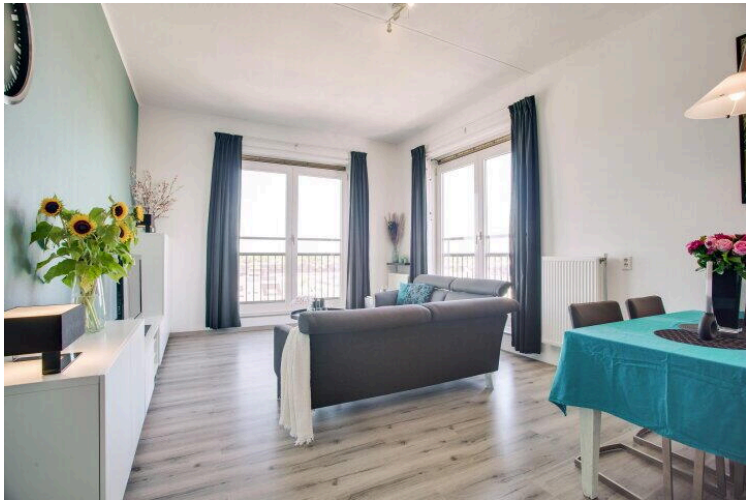
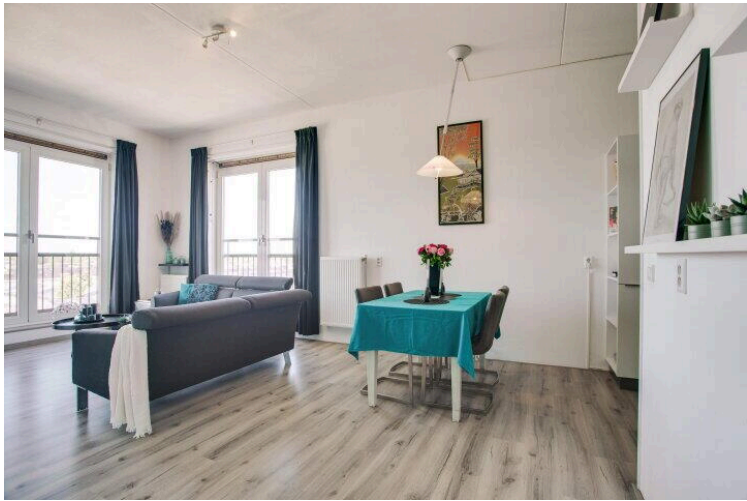
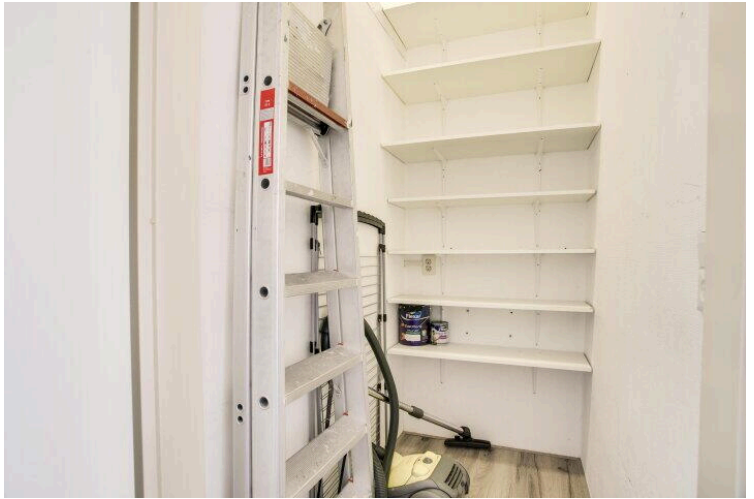
[Directions](#)

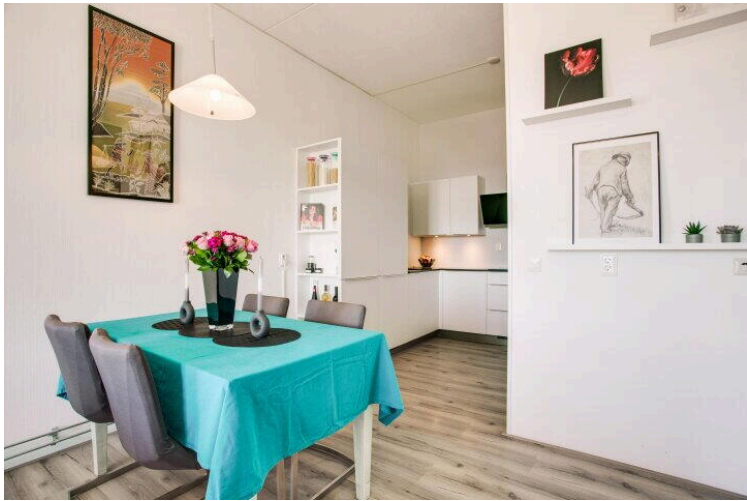
[View larger map](#)

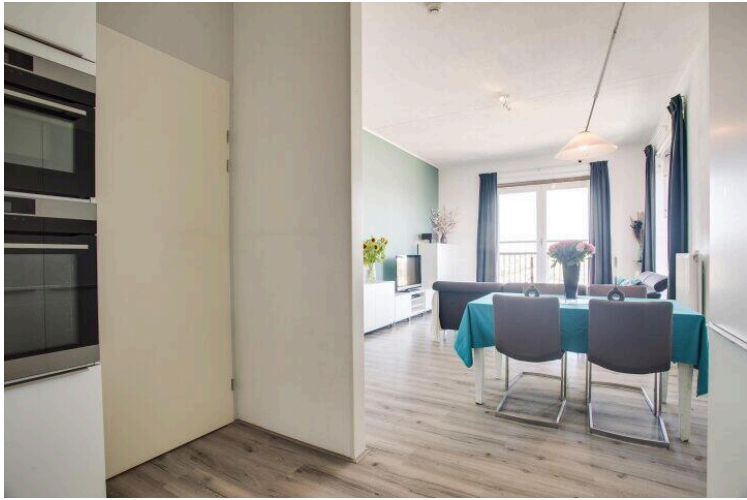


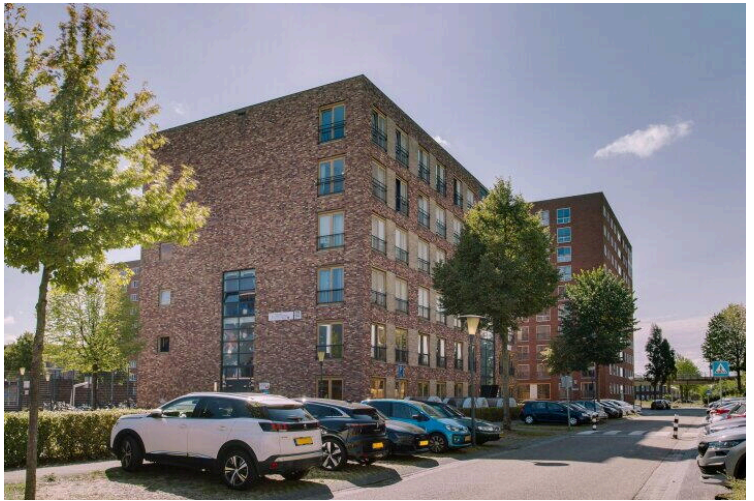
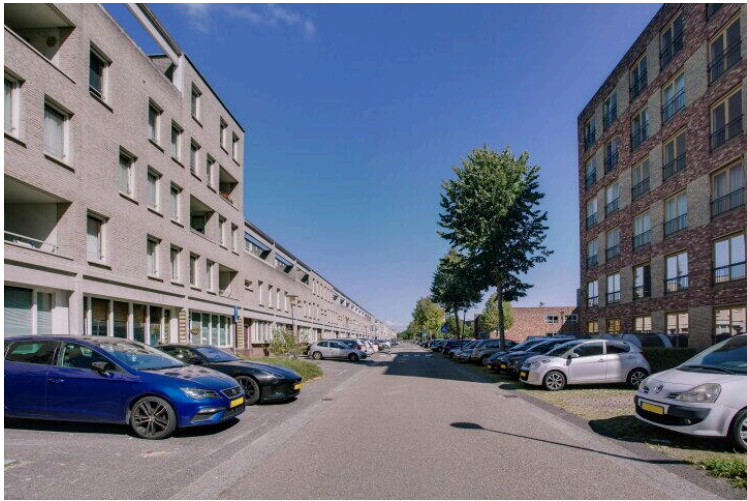
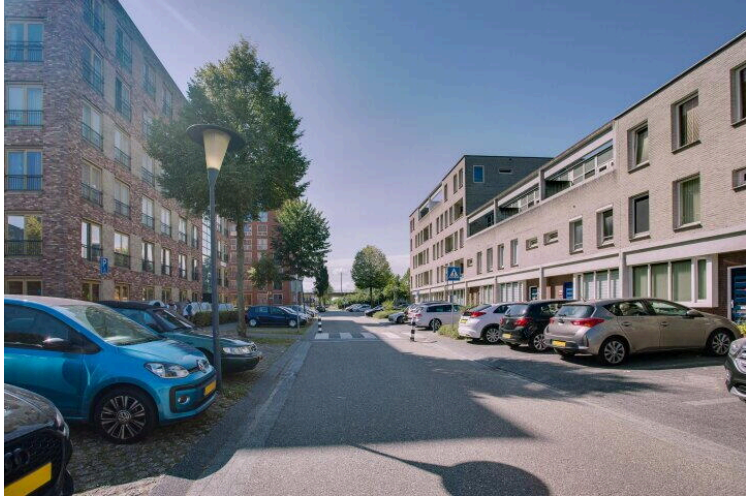
Map data ©2025 Google. Report a map error











Hazerswoudestraat 346 Zoetermeer
5e Etage



De plattegronden zijn geproduceerd voor promotionele doeleinden en ter indicatie.
Aan de plattegronden kunnen geen rechten worden ontleend.
www.woonkeur365.nl

Hazerswoudestraat 346

www.hazerswoudestraat346.nl



Kleurrijk NVM makelaars & taxateurs

Willem Dreeslaan 214
2729NJ, Zoetermeer

www.kleurrijkmakelaars.nl
079 - 203 3059



📱 Scan Mij!