

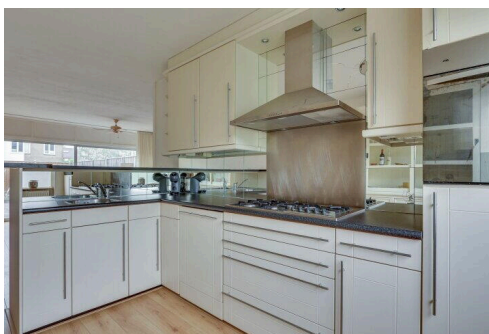
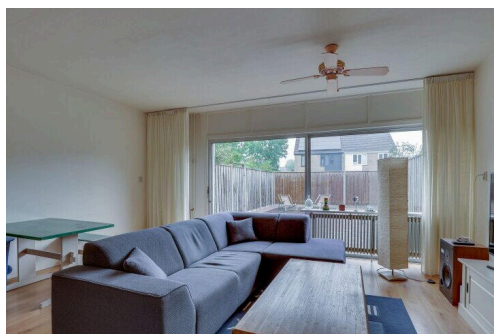
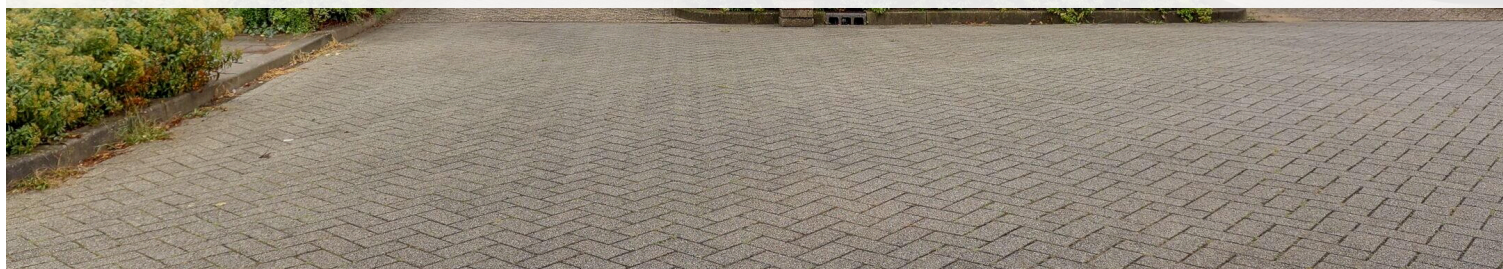
# Meppel

Breitnerhof 17 | Vraagprijs € 299.500 k.k.

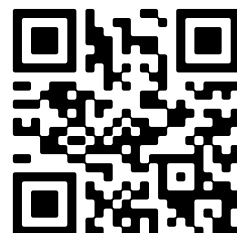


## BESCHIKBAAR

[WWW.BREITNERHOF17.NL](http://WWW.BREITNERHOF17.NL)



<b>Type object:</b>	Eindwoning
<b>Bouwjaar:</b>	1975
<b>Woonoppervlakte:</b>	116 m <sup>2</sup>
<b>Perceeloppervlakte:</b>	145 m <sup>2</sup>
<b>Inhoud:</b>	418 m <sup>3</sup>
<b>Aantal kamers:</b>	5 kamers (4 slaapkamers)
<b>Website:</b>	<a href="http://www.breitnerhof17.nl">www.breitnerhof17.nl</a>



# Omschrijving

**Breitnerhof 17, 7944 LD Meppel**

\*\*\*WONINGWEBSITE\*\*\*

Deze woning heeft een eigen website. Download de brochure en klik op de link om naar de website te gaan!

## RUIME EENGEZINSWONING OP EEN FRAAIE LOCATIE NABIJ HET CENTRUM

In een rustige en kindvriendelijke woonomgeving, op korte afstand van het levendige centrum van Meppel, staat deze ruime eindwoning. De woning is licht, praktisch ingedeeld en biedt volop wooncomfort voor een (groeiend) gezin.

De tuingerichte woonkamer is voorzien van een grote schuifpui waardoor er veel daglicht binnenvalt en je een mooie verbinding hebt met de tuin. De open keuken sluit hier naadloos op aan, wat zorgt voor een fijne, open leefruimte.

Op de verdiepingen zijn in totaal vier slaapkamers, waardoor er genoeg ruimte is voor een gezin, een thuiswerkplek of logeerkamer.

Buiten vind je een royale, onderhoudsvriendelijke tuin op het westen. Dankzij de ligging geniet je hier de hele middag en avond van de zon én veel privacy. Bovendien beschikt de woning aan de voorzijde over een vrijstaande stenen berging en eigen parkeerplaats.

Een strook snippergroen van in totaal circa 9 m<sup>2</sup> aan de voor- en achterzijde zal nog door verkoper van de gemeente worden aangekocht en behoort daarmee tot het verkochte.

\*\*\*HIGHLIGHTS\*\*\*

- Fraaie ligging nabij het centrum van Meppel
- Rustige en kindvriendelijke buurt
- Ruime eengezinswoning
- Praktische indeling
- 4 slaapkamers
- Tuingerichte woonkamer met schuifpui en open keuken
- Veel lichtinval
- Vrijstaande stenen berging
- Royale tuin op het westen met veel privacy

Kortom: een lichte en ruime gezinswoning met een ideale ligging.

## Kenmerken

Vraagprijs:	€ 299.500 k.k.
Aanvaarding:	In overleg

## Bouw

Object type:	Eengezinswoning, eindwoning
Soort bouw:	Bestaande bouw
Bouwjaar:	1975
Soort dak:	Zadeldak bedekt met pannen

## Oppervlakte en inhoud

Woonoppervlakte:	116 m²
Perceeloppervlakte:	145 m²
Inhoud:	418 m³
Externe berguimte:	8 m²

## Indeling

Aantal kamers:	5 kamers (4 slaapkamers)
Aantal badkamers:	1 badkamer en 1 apart toilet
Badkamervoorzieningen:	Douche, toilet, en wastafelmeubel
Aantal woonlagen:	3 woonlagen
Voorzieningen:	Buitenzonwering, dakraam, glasvezelkabel, mechanische ventilatie, natuurlijke ventilatie, en schuifpui

## Energie

Energielabel:	C
Isolatie:	Dakisolatie en gedeeltelijk dubbel glas
Verwarming:	Cv-ketel
Warm water:	Cv-ketel
Cv ketel:	Nefit proline hrc/cw4 (gas gestookt combiketel uit 2019, eigendom)

## Buitenruimte

Ligging:	Aan rustige weg en in woonwijk
Tuin:	Achtertuin en voortuin

Achtertuint:	54 m <sup>2</sup> (9,50 meter diep en 5,70 meter breed)
Ligging tuin:	Gelegen op het westen en bereikbaar via achterom

**Bergruimte**

Schuur berging:	Vrijstaande stenen berging
Voorzieningen schuur:	Elektra
Soort parkeergelegenheid:	Op eigen terrein en openbaar parkeren

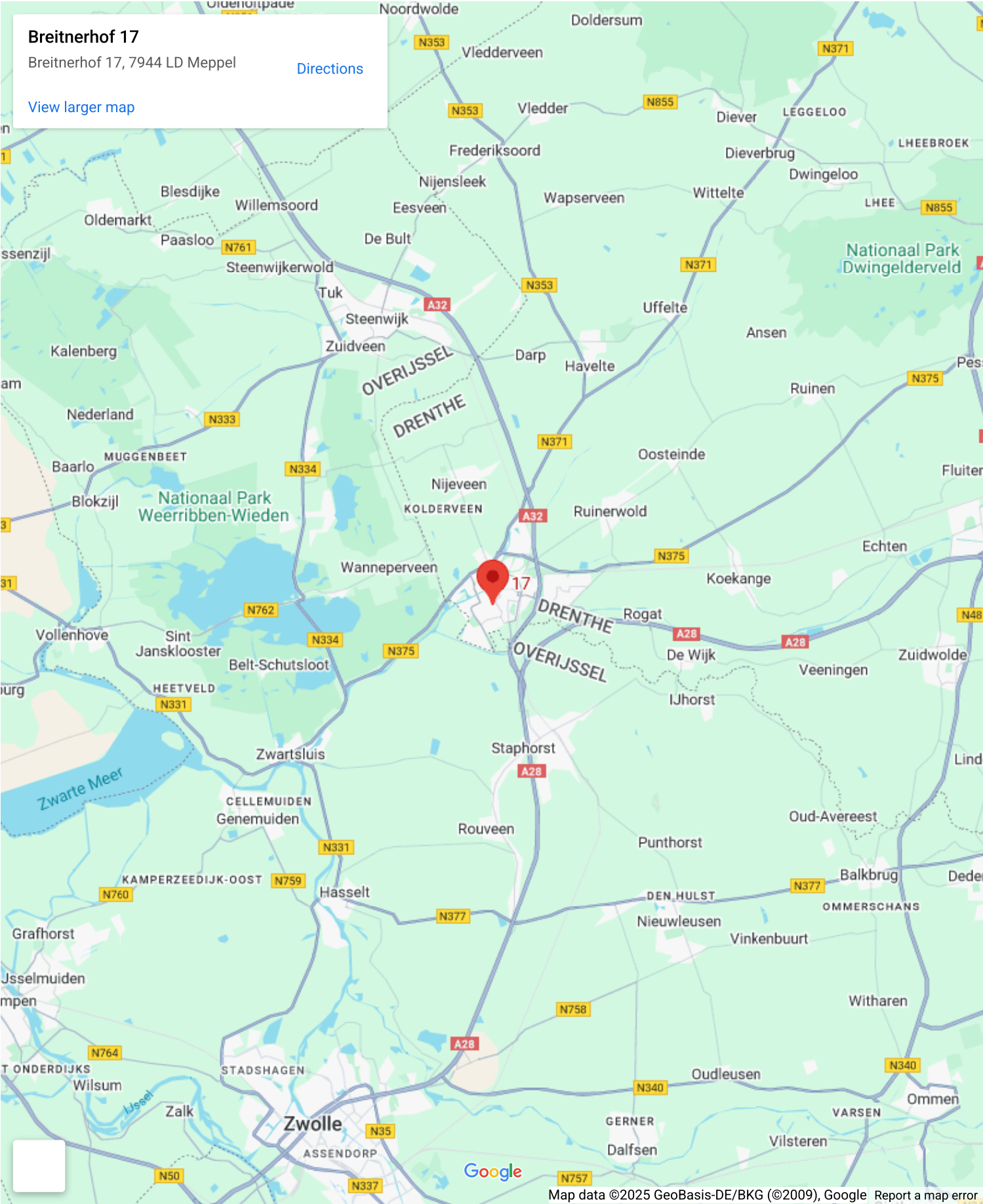
**Garage**

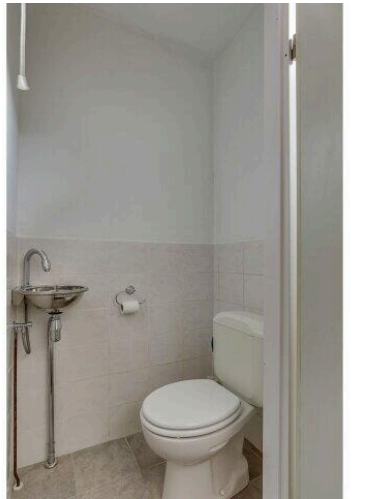
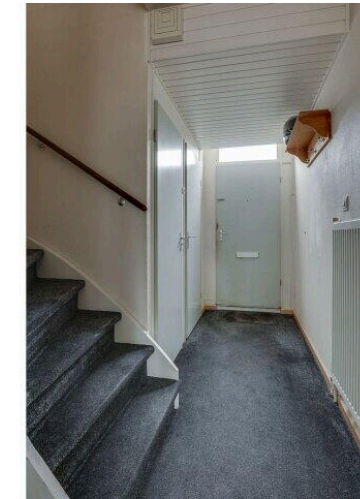
Soort garage:	Parkeerplaats
---------------	---------------

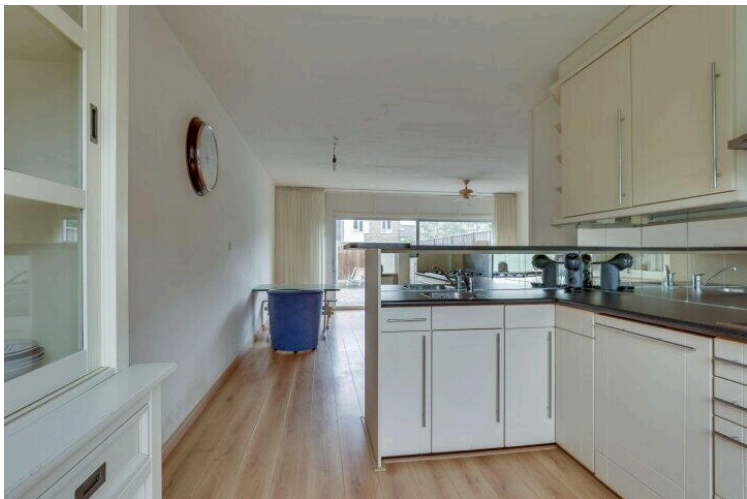
# Op de kaart



# Op de kaart





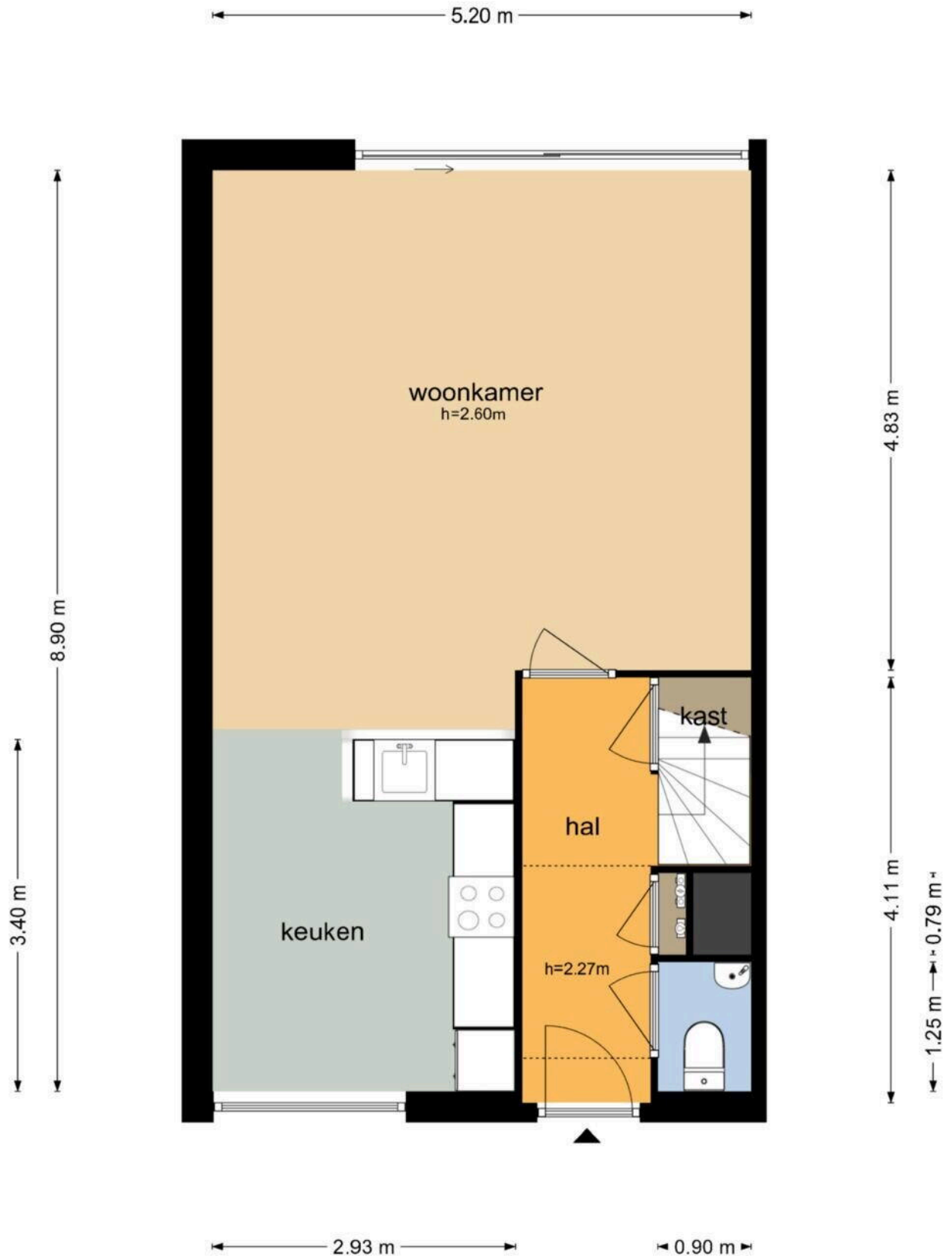






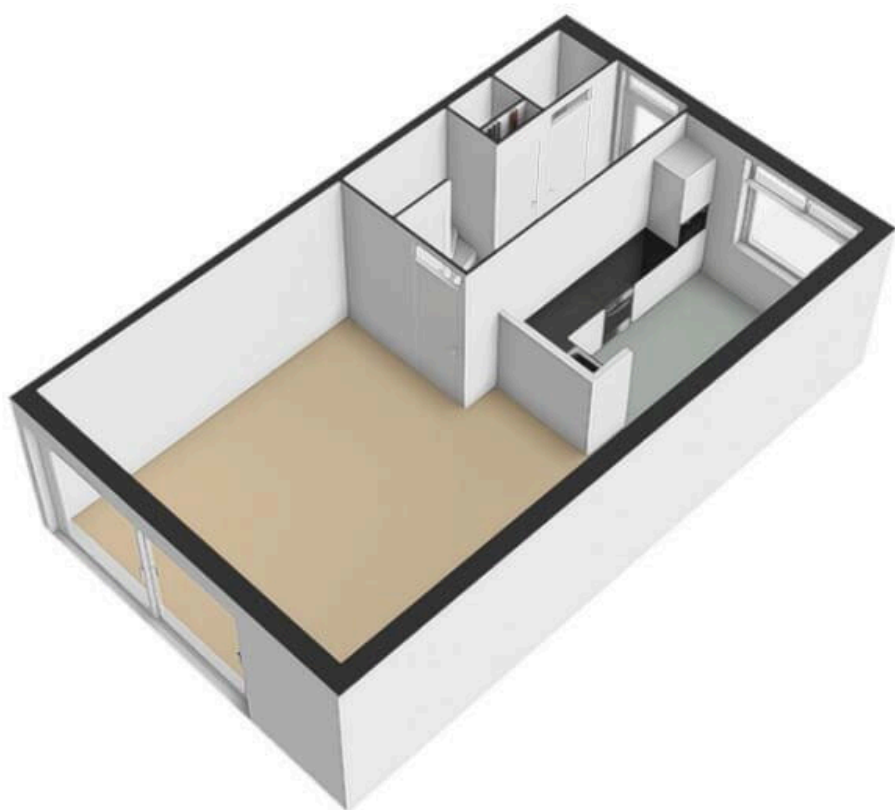


Breitnerhof 17 - Meppel  
Begane Grond

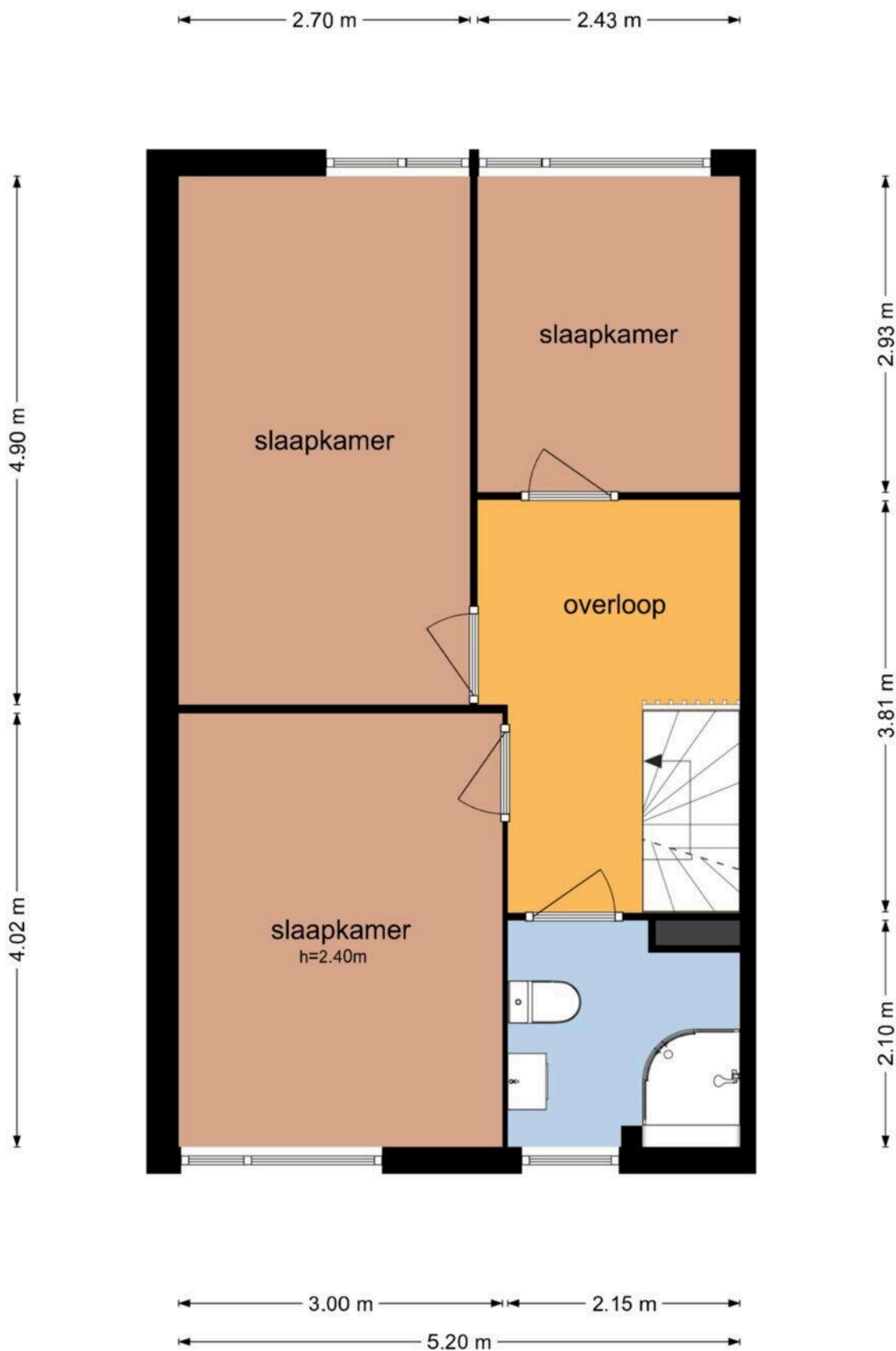


De plattegronden zijn geproduceerd voor promotionele doeleinden en ter indicatie.  
Aan de plattegronden kunnen geen rechten worden ontleend  
© www.objectenco.nl



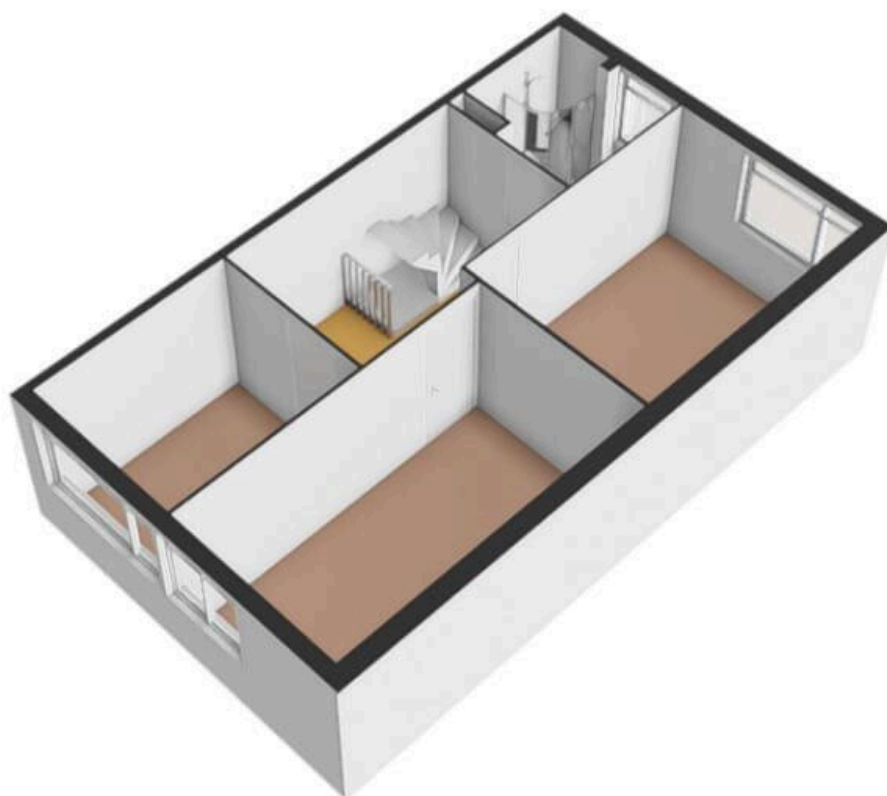


**Breitnerhof 17 - Meppel**  
**Eerste Verdieping**



De plattegronden zijn geproduceerd voor promotionele doeleinden en ter indicatie.  
Aan de plattegronden kunnen geen rechten worden ontleend  
© www.objectenco.nl





Breitnerhof 17 - Meppel  
Tweede Verdieping

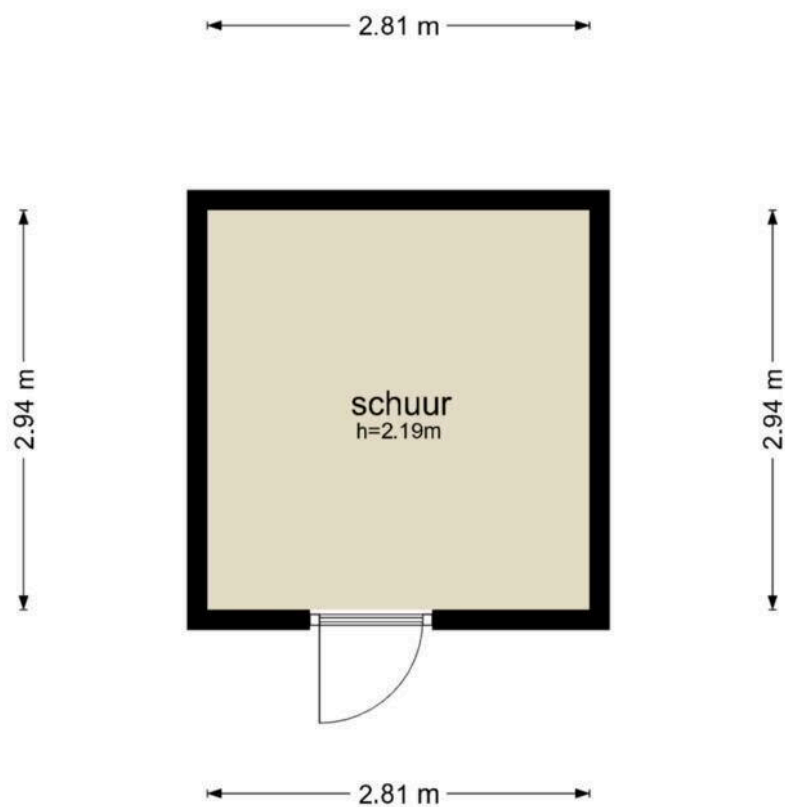


De plattegronden zijn geproduceerd voor promotionele doeleinden en ter indicatie.  
Aan de plattegronden kunnen geen rechten worden ontleend  
© www.objectenco.nl





**Breitnerhof 17 - Meppel**  
**Schuur**



De plattegronden zijn geproduceerd voor promotionele doeleinden en ter indicatie.  
Aan de plattegronden kunnen geen rechten worden ontleend  
© www.objectenco.nl





# Breitnerhof 17

[www.breitnerhof17.nl](http://www.breitnerhof17.nl)

