

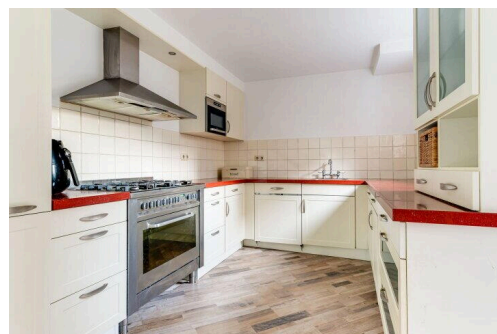
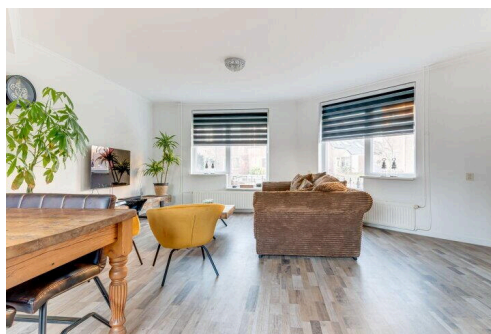
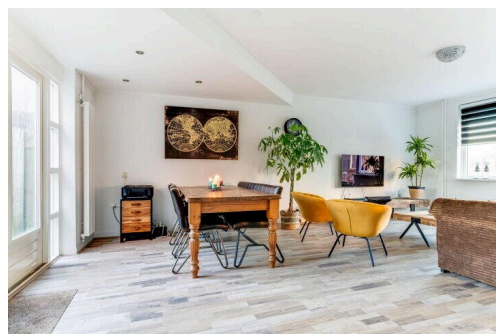
Julianadorp

Kruiszwijn 1133 | Vraagprijs € 294.500 k.k.



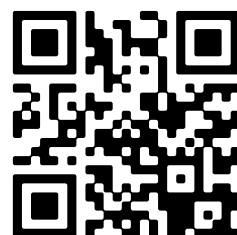
BESCHIKBAAR

WWW.KRUISZWIJN1133.NL



Type object:	Tussenwoning
Bouwjaar:	1979
Woonoppervlakte:	106 m ²
Perceeloppervlakte:	109 m ²
Inhoud:	385 m ³
Aantal kamers:	4 kamers (3 slaapkamers)
Website:	www.kruiszwijn1133.nl

 DE KOOPWONING
BEMIDDELAAR



Omschrijving

Kruiszwijn 1133, 1788 LB Julianadorp

Te koop: Kruiszwijn 1133, Julianadorp

Instapklare eengezinswoning met tuin in kindvriendelijk hofje

Op zoek naar een woning waar u zó in kunt trekken? Welkom bij Kruiszwijn 1133 in Julianadorp. Deze karakteristieke tussenwoning is gebouwd in 1979, beschikt over een woonoppervlakte van 106 m², een perceel van 109 m² en een energielabel C. De woning is uitstekend onderhouden, grotendeels voorzien van kunststof kozijnen en combineert comfort met een fijne ligging in een rustig en kindvriendelijk hofje.

Ligging en omgeving:

De woning bevindt zich in de geliefde wijk Kruiszwijn 11.. Julianadorp, een prettige en veilige buurt met relatief veel gezinnen. Alle dagelijkse voorzieningen liggen binnen handbereik: het winkelcentrum en meerdere basisscholen zijn op loop- of fietsafstand. Ook het strand en de duinen liggen op slechts 5 minuten fietsen, ideaal voor een wandeling of zomerse dag.

Indeling:

Begane grond

Via de ruime voor- en zijtuin, voorzien van sierhekwerk, komt u binnen in de hal met meterkast, modern toilet en trapopgang naar de eerste verdieping. De lichte, tuingerichte woonkamer heeft openslaande deuren naar de achtertuin en een strak afgewerkt plafond. De moderne keuken is compleet ingericht met o.a. een vaatwasser, vijf pits gasfornuis met grote oven, koelkast en separate diepvries. Vanuit de keuken geniet u van vrij uitzicht op de achtertuin.

Aan de voorzijde bevindt zich de ruime inpandige berging, voorzien van verwarming, water, stroom en een wasmachineaansluiting – ideaal als bijkeuken of hobbyruimte.

Eerste verdieping

De bovenverdieping telt drie slaapkamers, waarvan twee zeer ruim en één compactere kamer, perfect als werkkamer of kinderkamer. De badkamer is een echte eyecatcher met een moderne douchecabine inclusief stoomfunctie, natuurstenen wastafel en een raam voor natuurlijk daglicht. Ook vindt u hier een stook-/bergruimte met extra opbergkast.

Buitenruimte

De achtertuin ligt op het noordoosten en biedt volop privacy. De voor- en zijtuin sluiten naadloos op elkaar aan en zijn onderhoudsvriendelijk aangelegd. Dankzij de hoekligging heeft u extra gevoel van ruimte én een prettig vrij uitzicht aan de voorzijde.

Pluspunten op een rij

Instapklaar en goed onderhouden

3 ruime slaapkamers

Moderne keuken en luxe badkamer

Inpandige schuur met verwarming, water en wasmachineaansluiting

Kunststof kozijnen met kiep-/kantelramen
Voor- en zijtuin met sierhekwerk
Rustig en kindvriendelijk hofje
Strand en duinen op fietsafstand
Winkelcentrum en scholen dichtbij
Diverse meubels eventueel ter overname
Snel beschikbaar

Kijkmiddag

Op woensdag 8 oktober 2025 organiseren wij een kijkmiddag van 13:30 tot 16:00 uur. U kunt zich hiervoor inschrijven via onze website en een tijdblok reserveren voor een bezichtiging.

Vanafprijs:

Deze woning wordt aangeboden met een richtprijs vanaf € 295.500,- k.k.. Biedingen boven deze prijs worden niet uitgesloten.

Disclaimer:

Aan de inhoud van deze advertentie kunnen geen rechten worden ontleend. Afmetingen en oppervlakten zijn indicatief. De Koopwoningbemiddelaar behoudt zich het recht voor wijzigingen aan te brengen in planning, procedure en voorwaarden.

Kenmerken

Vraagprijs:	€ 294.500 k.k.
Aanvaarding:	Per datum

Bouw

Object type:	Eengezinswoning, tussenwoning
Soort bouw:	Bestaande bouw
Bouwjaar:	1979
Soort dak:	Plat dak bedekt met bitumineuze dakbedekking

Oppervlakte en inhoud

Woonoppervlakte:	106 m²
Perceeloppervlakte:	109 m²
Inhoud:	385 m³
Overige inpandige ruimte:	7 m²

Indeling

Aantal kamers:	4 kamers (3 slaapkamers)
Aantal badkamers:	1 badkamer en 2 aparte toiletten
Badkamervoorzieningen:	Toilet, stoomcabine, wastafel
Voorzieningen:	Tv kabel, stoomcabine, glasvezel kabel, natuurlijke ventilatie

Energie

Energielabel:	C
Isolatie:	Dakisolatie, muurisolatie, dubbel glas
Verwarming:	CV-ketel

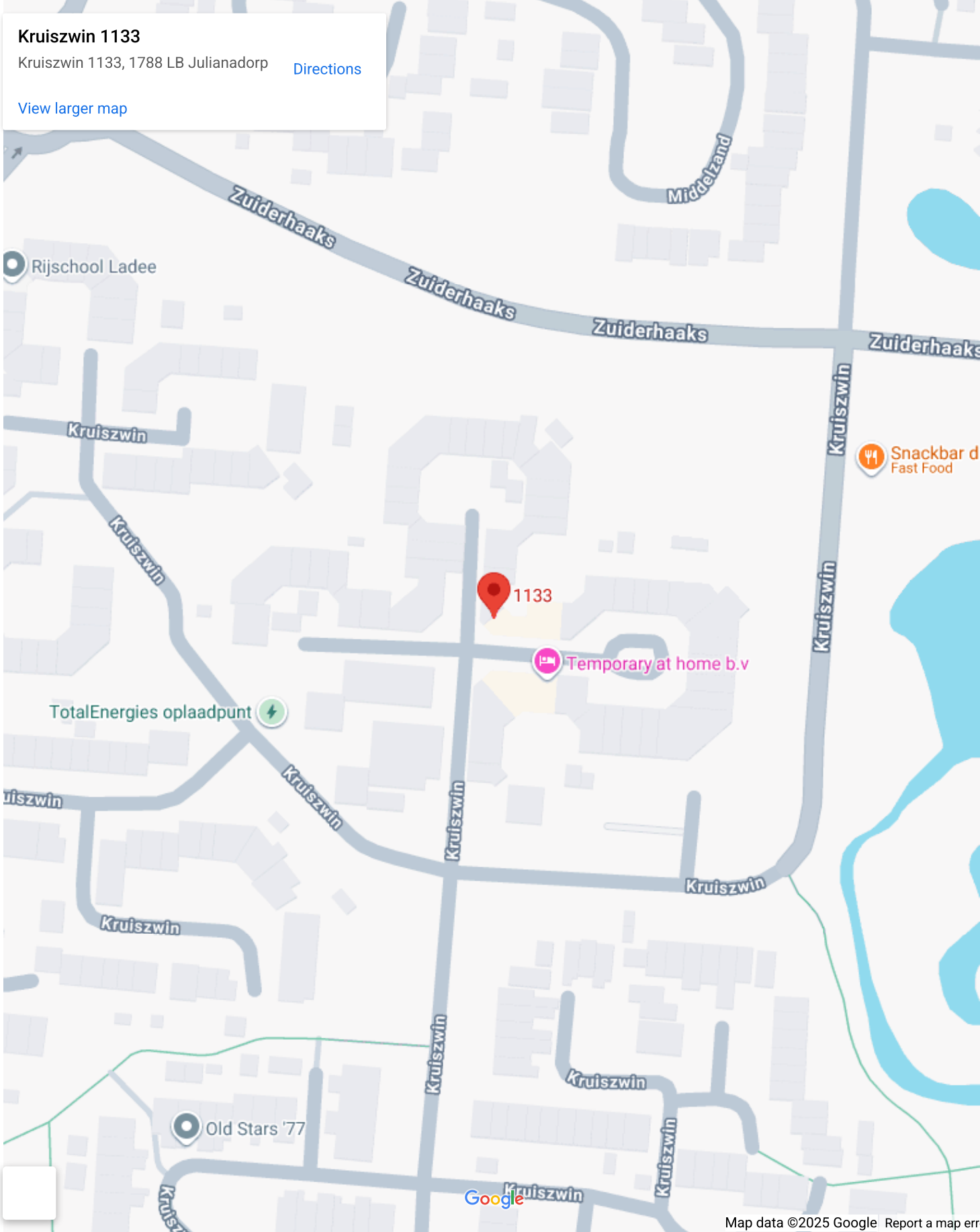
Buitenruimte

Ligging:	In woonwijk, beschutte ligging, zeezicht
Tuin:	Achtertuin

Bergruimte

Schuur berging:	Inpandig
Soort parkeergelegenheid:	Openbaar parkeren

Op de kaart



Kruiszwijn 1133

Kruiszwijn 1133, 1788 LB Julianadorp [Directions](#)

[View larger map](#)

TotalEnergies oplaadpunt

1133

Temporary at home b.v

Snackbar d
Fast Food

Old Stars '77

Google

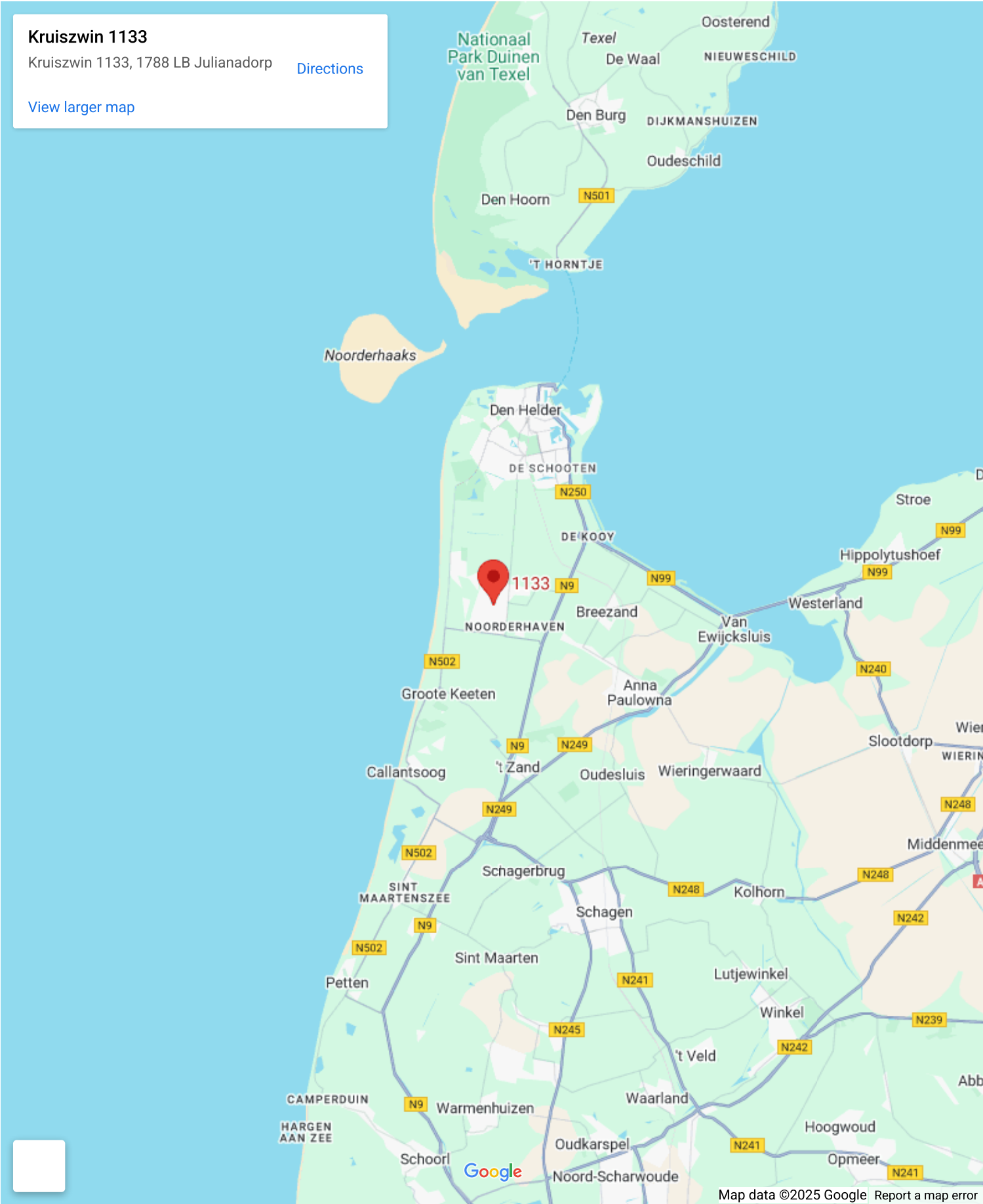
Map data ©2025 Google [Report a map error](#)

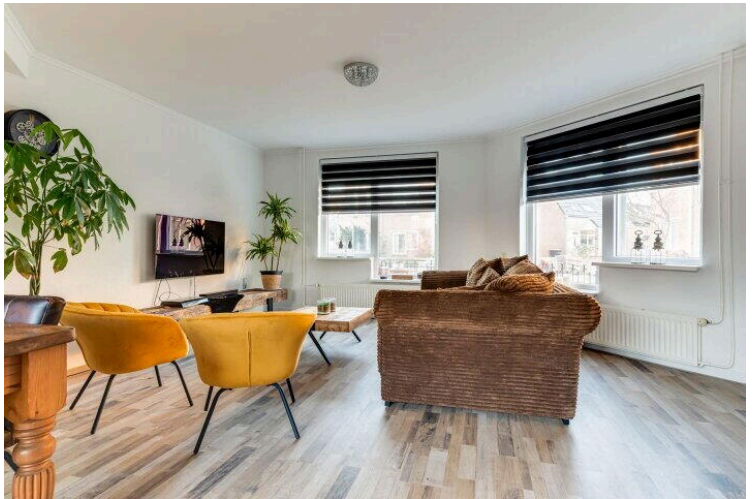
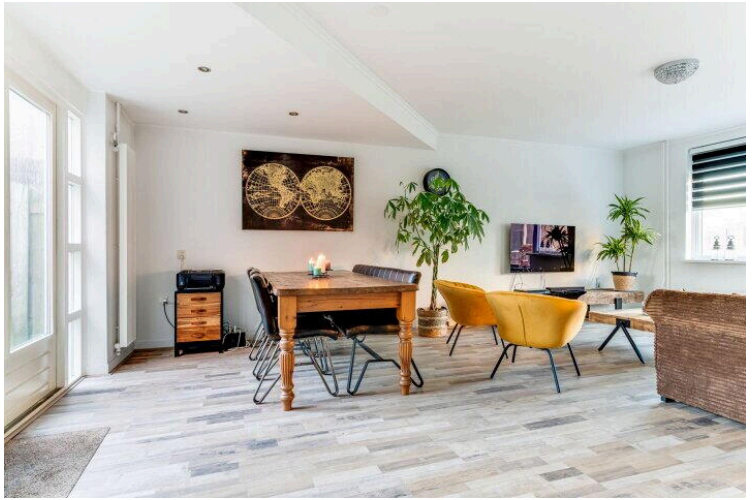
Op de kaart

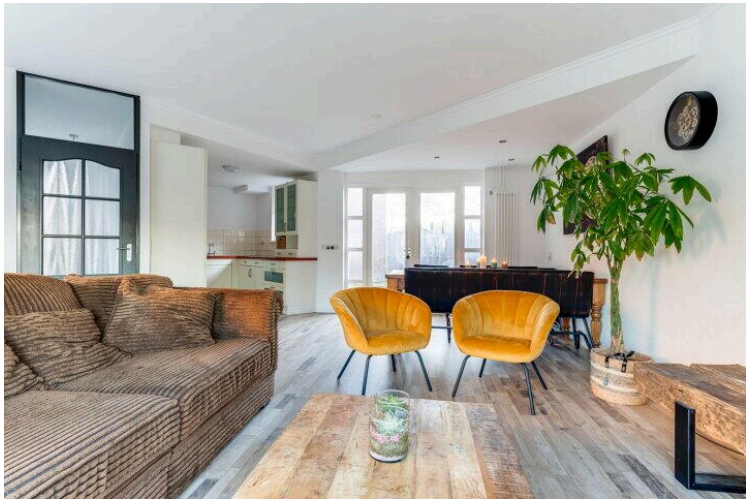
Kruiszwijn 1133

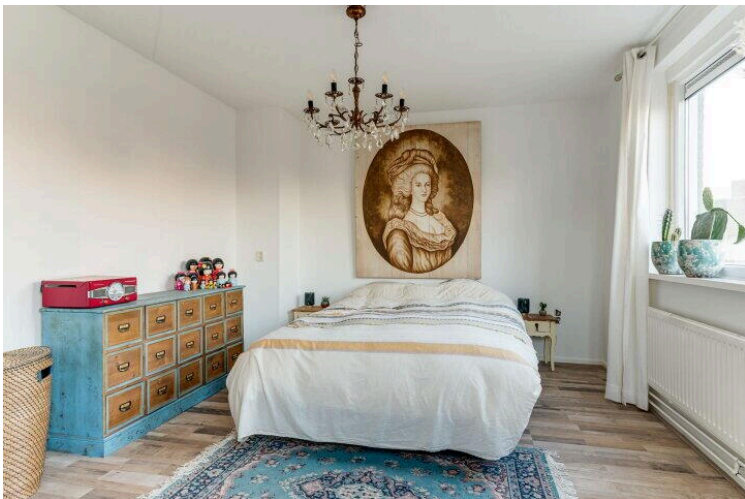
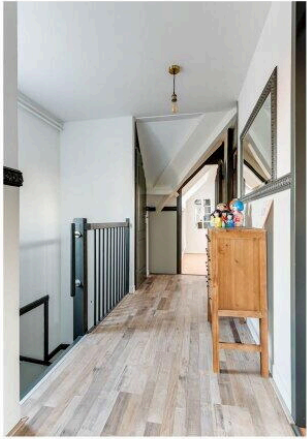
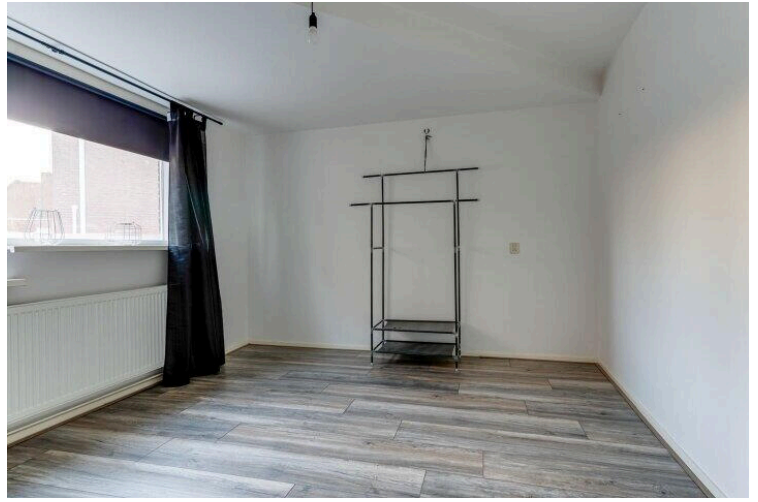
Kruiszwijn 1133, 1788 LB Julianadorp [Directions](#)

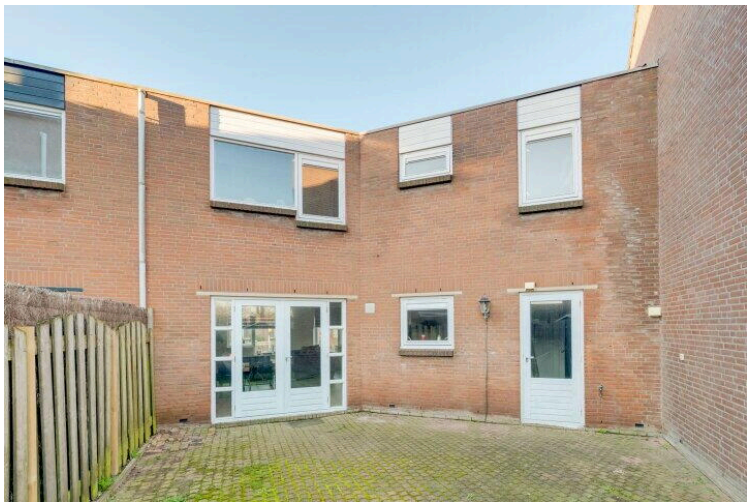
[View larger map](#)





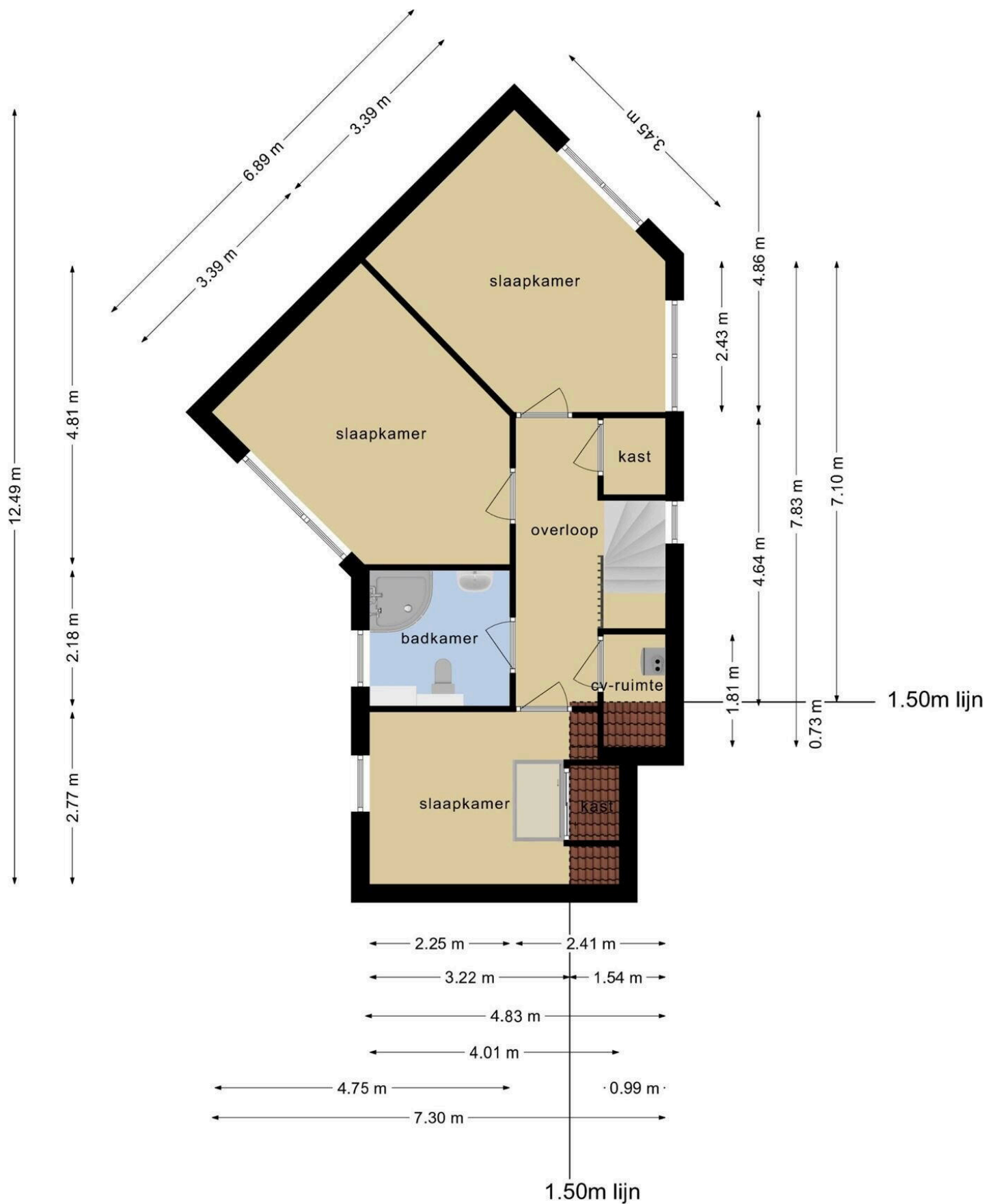








**Deze plattegronden zijn opgemaakt voor indicatieve doeleinden.
Hieraan kunnen geen rechten worden ontleend.**



Deze plattegronden zijn opgemaakt voor indicatieve doeleinden.
Hieraan kunnen geen rechten worden ontleend.

Kruiszwijn 1133

www.kruiszwijn1133.nl



DE **HUUR**WONING
BEMIDDELAAR



**VERHUUR - AANHUUR
VASTGOEDBEHEER**



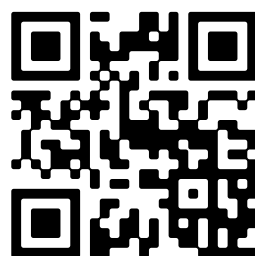
VBO

Vereniging van
makelaars en taxateurs

De Koopwoningbemiddelaar

Het Nieuwe Diep 33
1781AD, Den helder

www.dekoopwoningbemiddelaar.nl
(+31)223-694396



Scan Mij!