

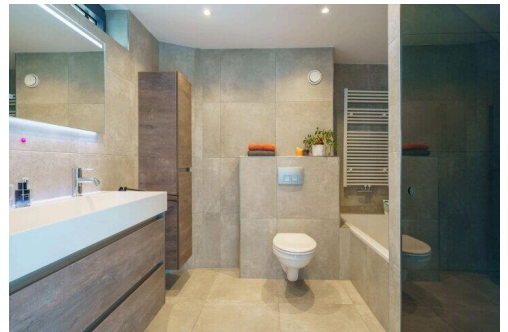
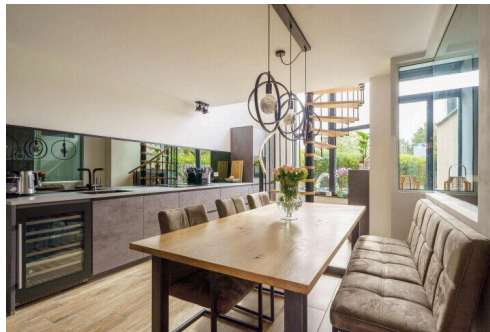
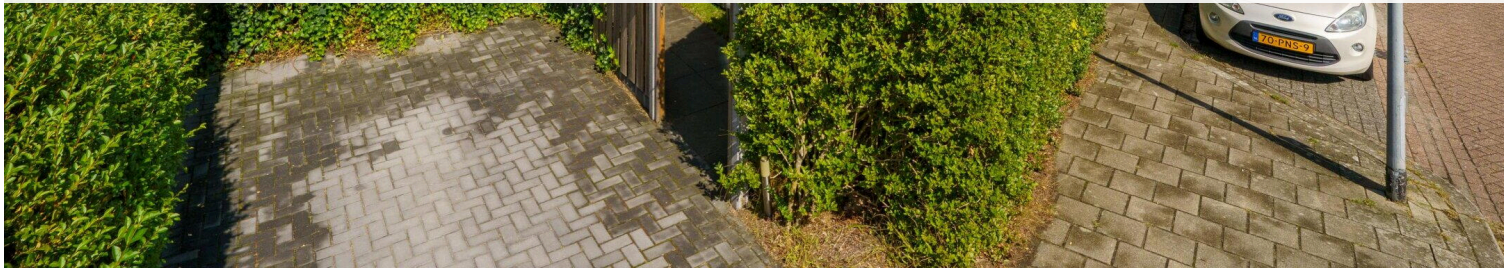
Almere

James Stewartstraat 95 | Vraagprijs € 450.000 k.k.



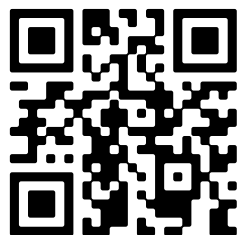
BESCHIKBAAR

WWW.JAMESSTEWARTSTRAAT95.NL



- Type object:** Hoekwoning
Bouwjaar: 1992
Woonoppervlakte: 93 m²
Perceeloppervlakte: 239 m²
Inhoud: 320 m³
Aantal kamers: 3 kamers (2 slaapkamers)
Website: www.jamesstewartstraat95.nl

VESTA
makelaars



Omschrijving

James Stewartstraat 95, 1325 JC Almere

voor meer info zie jamesstewartstraat95.nl

Unieke, luxe afgewerkte en speels ingedeelde hoekwoning met veel lichtinval en een eigen parkeerplaats met laadpaal. Gelegen op 5 min. loopafstand van het centrum met alle winkels en voorzieningen.

Let op! Deze woning wordt aangeboden met een z.g. bieden vanaf prijs (starting price)

Kenmerken:

- In 2021 volledig verbouwd en afgewerkt met luxe materialen.
- Bijzondere architectuur, gebouwd tijdens de BouwRai 1992 en ontworpen door architect Theo Bosch;
- Fantastisch gelegen nabij stadscentrum, voorzieningen en recreatiemogelijkheden;
- Eigen parkeerplaats met laadpaal aan de voorzijde;
- Ruime woonkamer met draaibare houtkachel en veel lichtinval door de brede pui;
- Open keuken met vide en grote raampartijen v.v. zonwerende beglazing;
- Luxe inbouwkeuken in rechte opstelling met alle wenselijke apparatuur;
- 2 slaapkamers, badkamer en aparte wasruimte op de eerste verdieping;
- Moderne badkamer met ligbad, inloopdouche, toilet, wastafelmeubel en designradiator;
- De woning is v.v. 14 zonnepanelen (2022) en volledig v.v. HR++ beglazing
- Energielabel A (geldig tot 02-04-2031)
- Tuin rondom v.v. sierbestrating, plantenborders, berging en een sproeisysteem;
- Woonoppervlakte ca. 93 m², inhoud ca. 320 m³;
- Bouwjaar 1992, 239 m² eigen grond.
- Oplevering: In overleg.

Bijzonder speelse woning gelegen in de Filmwijk (Bouwrai 1992), ontworpen door Theo Bosch. De woning heeft aan de voorzijde een hoge glazen erker over de begane grond en de 1e verdieping en aan de achterzijde een brede, geboden pui op de begane grond. Mede dankzij deze gevels is er veel natuurlijke lichtinval.

De woning is ideaal voor mensen die dichtbij het centrum van Almere-Stad wil wonen en ligt tevens nabij het Lumièrepark, scholen, openbaar vervoer, een supermarkt, strandje, het Stadshart met winkels en het ziekenhuis. De verbindingswegen A-6 en A-27 zijn eenvoudig en snel te bereiken.

De woning is in 2021 volledig verbouwd en opnieuw ingedeeld. De afwerking is modern en uitgevoerd met luxe materialen. Tevens zijn alle ramen vervangen door HR++ beglazing (U waarde 0,8) en is de woning v.v. 14 zonnepanelen (400 Wp per stuk, 2022). Aan de voorzijde is een eigen parkeerplaats gerealiseerd met laadpaal. Zo is deze woning helemaal klaar voor de toekomst.

Indeling:

Je komt binnen in een hal met een echte wauw-factor, mede dankzij het grote raam naar de keuken en de glazen deur naar de living. Hier bevinden zich ook het toilet (met hangend closet en fonteintje), de garderobekast en de meterkast. De woonkamer is tuingericht en de ronde gevel met hoge ramen en de tuindeur zorgen hier voor een prachtige lichtinval en zicht op de achtertuin. Bijzonder sfeervol is ook de draaibare

houtkachel welke zowel naar de woonkamer als de keuken kan worden gericht. De keuken is aan de voorzijde gesitueerd en voorzien van een luxe inbouwkeuken met alle wenselijke apparatuur (AEG en Boretti) zoals een inductie kookplaat met geïntegreerde afzuiging, vaatwasser, combimagnetron, koel-/vriescombinatie en een wijnkoeler met 2 zones. De hoge erker met vide aan de voorzijde met zonwerende HR++ beglazing zorgt voor veel licht en een zeer ruimtelijk gevoel. De vloer op de begane grond is voorzien van plavuizen (houtlook én structuur) met vloerverwarming, de wanden en plafonds zijn glad gestuukt. Via de open, stalen spiltrap met houten treden in de keuken bereikt u de verdieping.

1e verdieping:

Hier treft u de overloop en toegang tot 2 slaapkamers, een wasruimte/bergkast en de badkamer. De moderne badkamer is uitgevoerd met luxe betegeling en voorzien van een ligbad, inloopdouche, dubbel wastafelmeubel en een handdoekradiator. Tevens treft u hier een verlaagd plafond met inbouwverlichting. In de wasruimte bevinden zich de aansluitingen voor de wasmachine en droger, tevens voldoende bergruimte. De vloer op de verdieping is geheel v.v. laminaat, de wanden zijn eveneens glad gestuukt. De slaapkamers zijn uitgevoerd met rolluiken.

Tuinen:

De tuin loopt vanaf de voorzijde, langs de zijgevel, door naar de achtertuin. Deze zijn aangelegd met sierbestrating, een gazon en verhoogde borders. Aan de voorzijde van de woning is een eigen parkeerplaats met laadpaal gerealiseerd. Ideaal! De achtertuin is tevens voorzien van een vrijstaande berging en er is tevens een kraan én een sproeisysteem aanwezig. De voortuin biedt veel privacy en is voor de volle ontspanning is deze v.v. een 6-persoons jacuzzi welke, indien gewenst, achterblijft. Heerlijk toch!

De oplevering van deze bijzondere woning is in overleg en kan indien gewenst snel plaatsvinden.

Kenmerken

Vraagprijs:	€ 450.000 k.k.
Aanvaarding:	In overleg

Bouw

Object type:	Eengezinswoning, hoekwoning
Soort bouw:	Bestaande bouw
Bouwjaar:	1992
Soort dak:	Plat dak

Oppervlakte en inhoud

Woonoppervlakte:	93 m²
Perceeloppervlakte:	239 m²
Inhoud:	320 m³
Externe berguimte:	6 m²

Indeling

Aantal kamers:	3 kamers (2 slaapkamers)
Aantal badkamers:	1 badkamer
Badkamervoorzieningen:	Ligbad, toilet, dubbele wastafel, wastafelmeubel, inloopdouche
Aantal woonlagen:	2 woonlagen
Voorzieningen:	Mechanische ventilatie, rolluiken, tv-kabel, glasvezel kabel, zonnepanelen

Energie

Energielabel:	A
Isolatie:	Volledig geïsoleerd
Verwarming:	Stadsverwarming
Warm water:	Stadsverwarming

Buitenruimte

Ligging:	Aan rustige weg, in centrum, in woonwijk
Tuin:	Tuin rondom
Ligging tuin:	En bereikbaar via achterom

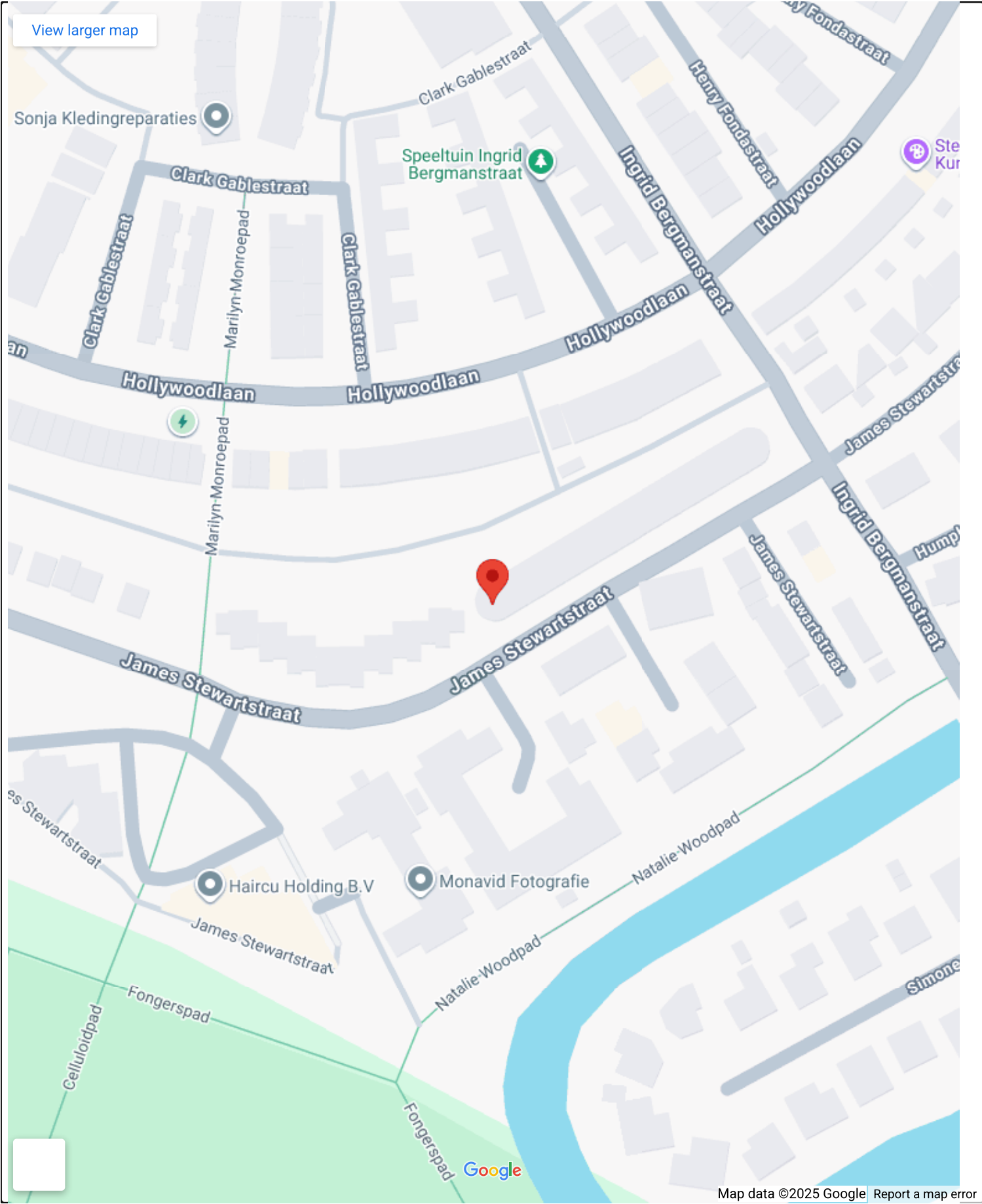
Bergruimte

Schuur berging:	Vrijstaande houten berging
Voorzieningen schuur:	Voorzien van elektra
Soort parkeergelegenheid:	Openbaar parkeren, op eigen terrein

Garage

Soort garage:	Parkeerplaats
---------------	---------------

Op de kaart

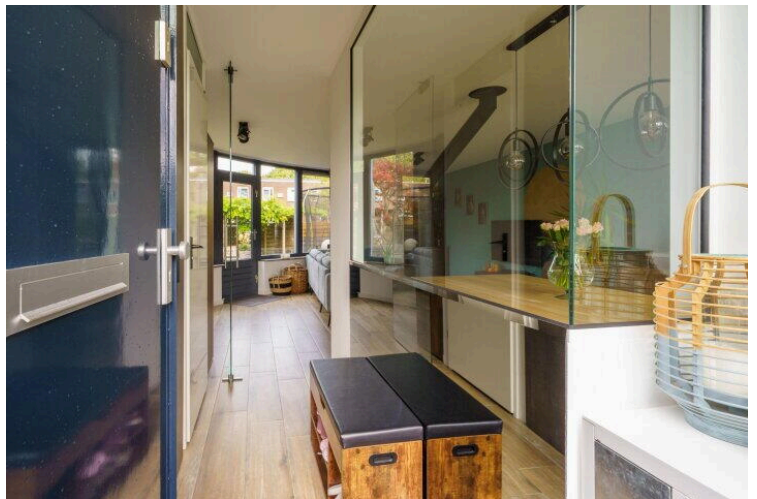


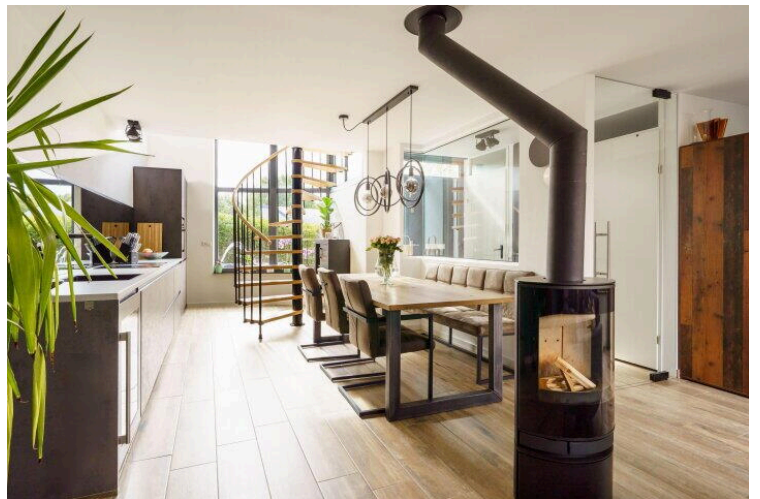
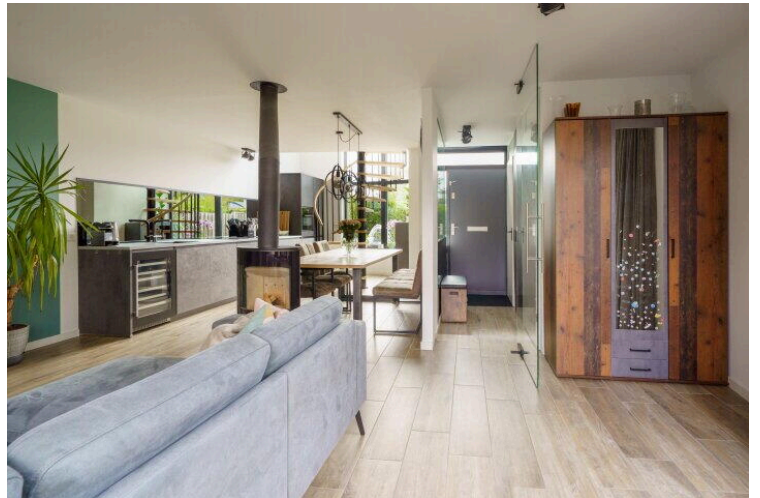
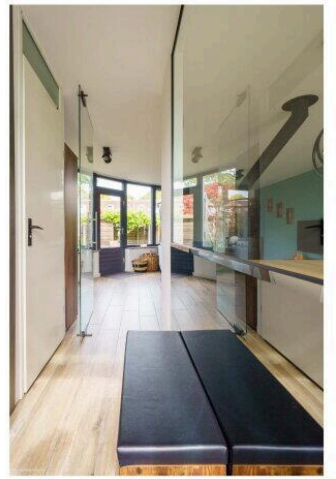
James Stewartstraat 95
James Stewartstraat 95, 1325 JC Almere [Directions](#)

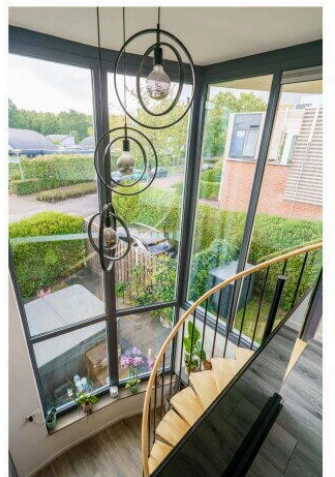
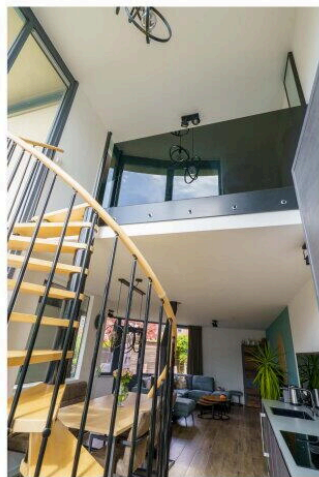
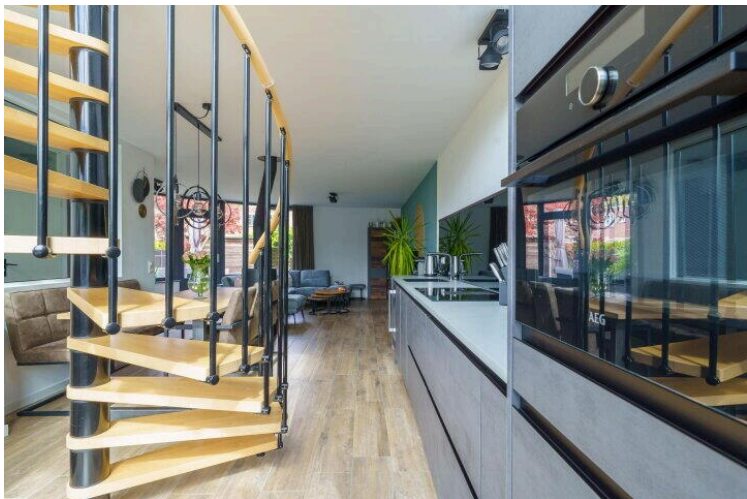
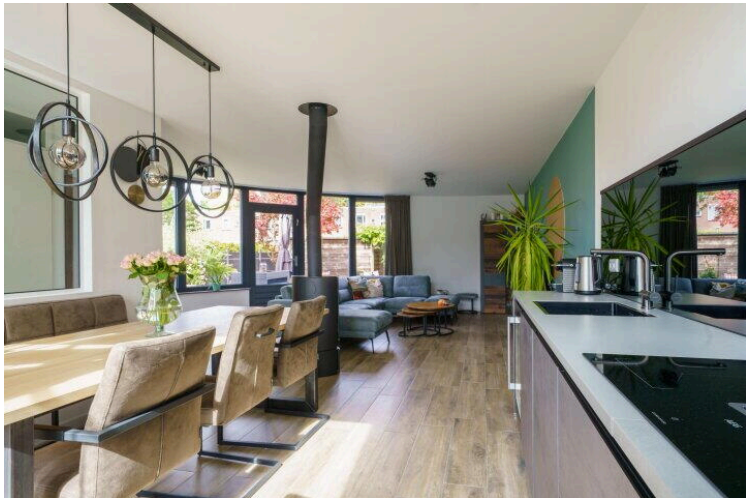
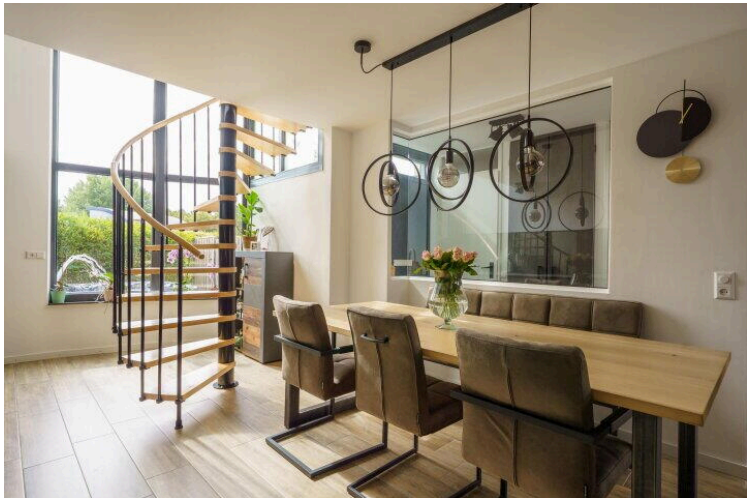
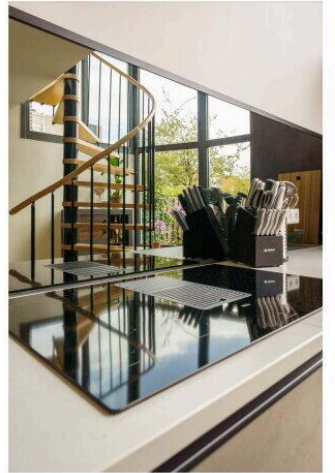
[View larger map](#)

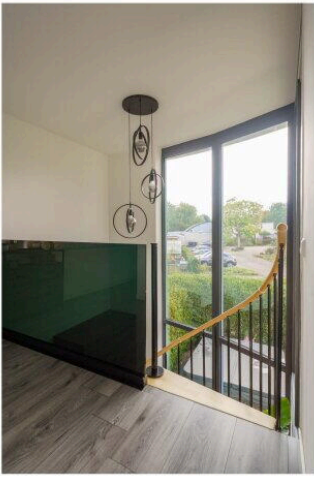
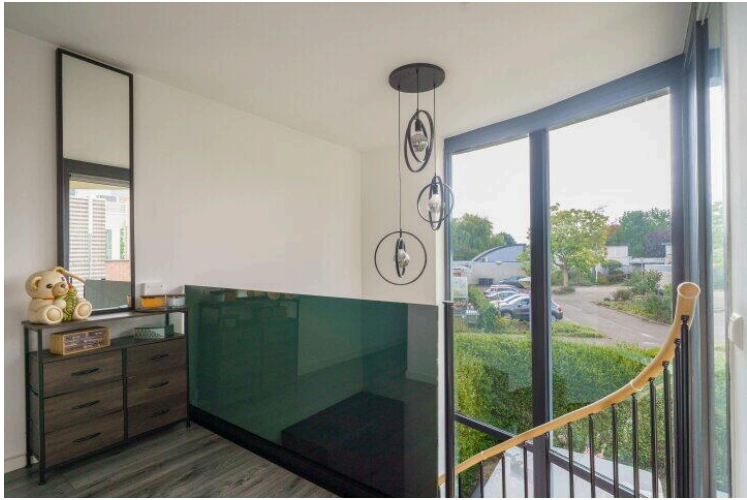
The map displays the city of Almere and its surrounding areas in North Holland. Key locations include Almere Buiten, Almere Haven, Almere Hout, Almere Poort, Muiderberg, Weesp, Naarden, Bussum, Laren, Eemnes, Spakenburg, Baarn, Soest, and Hoogland. Major roads such as the A1, A6, A27, and N247 are shown. Water bodies like the Markermeer, Gooimeer, and Eemmeer are also visible. A red pin indicates the location of James Stewartstraat 95 in Almere Haven.

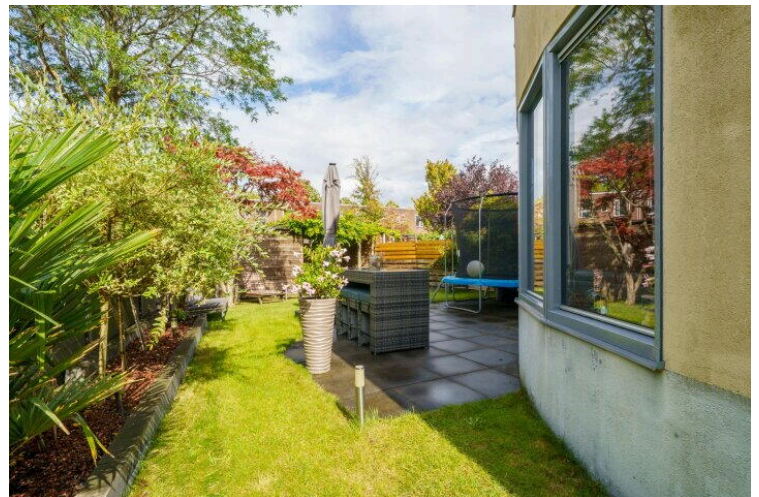
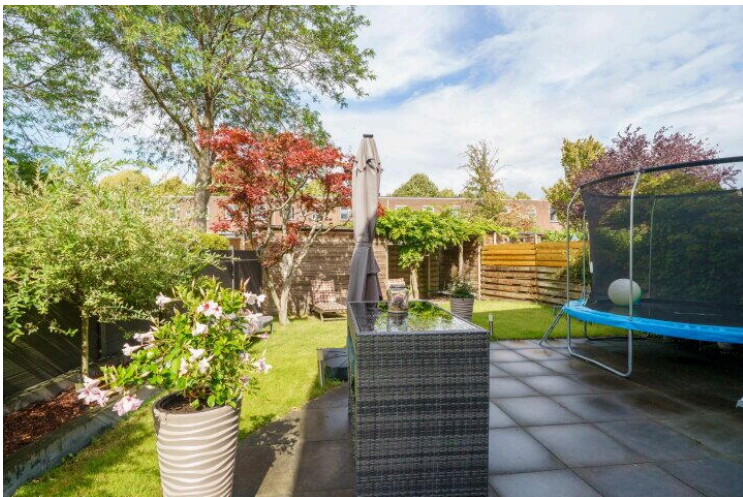
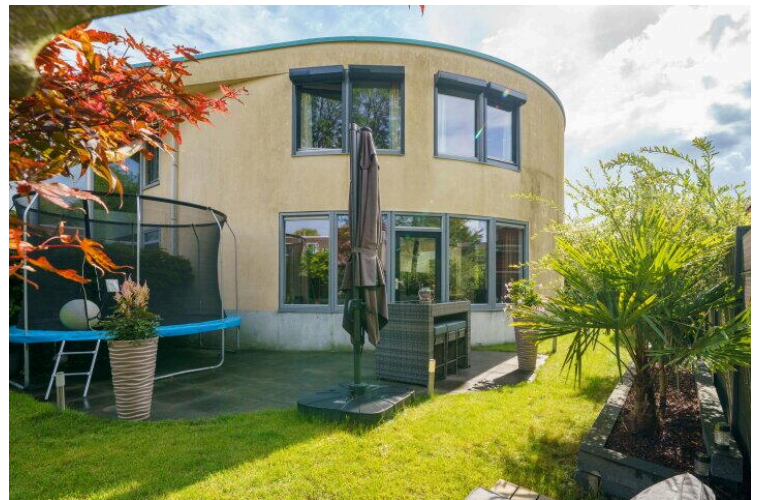
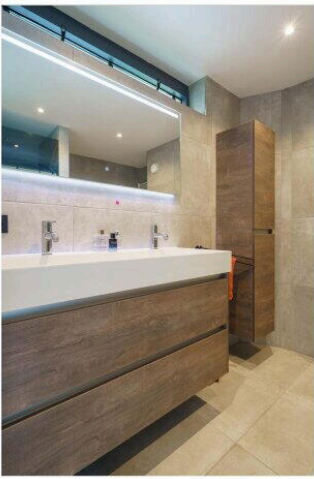
Map data ©2025 GeoBasis-DE/BKG (©2009), Google [Report a map error](#)





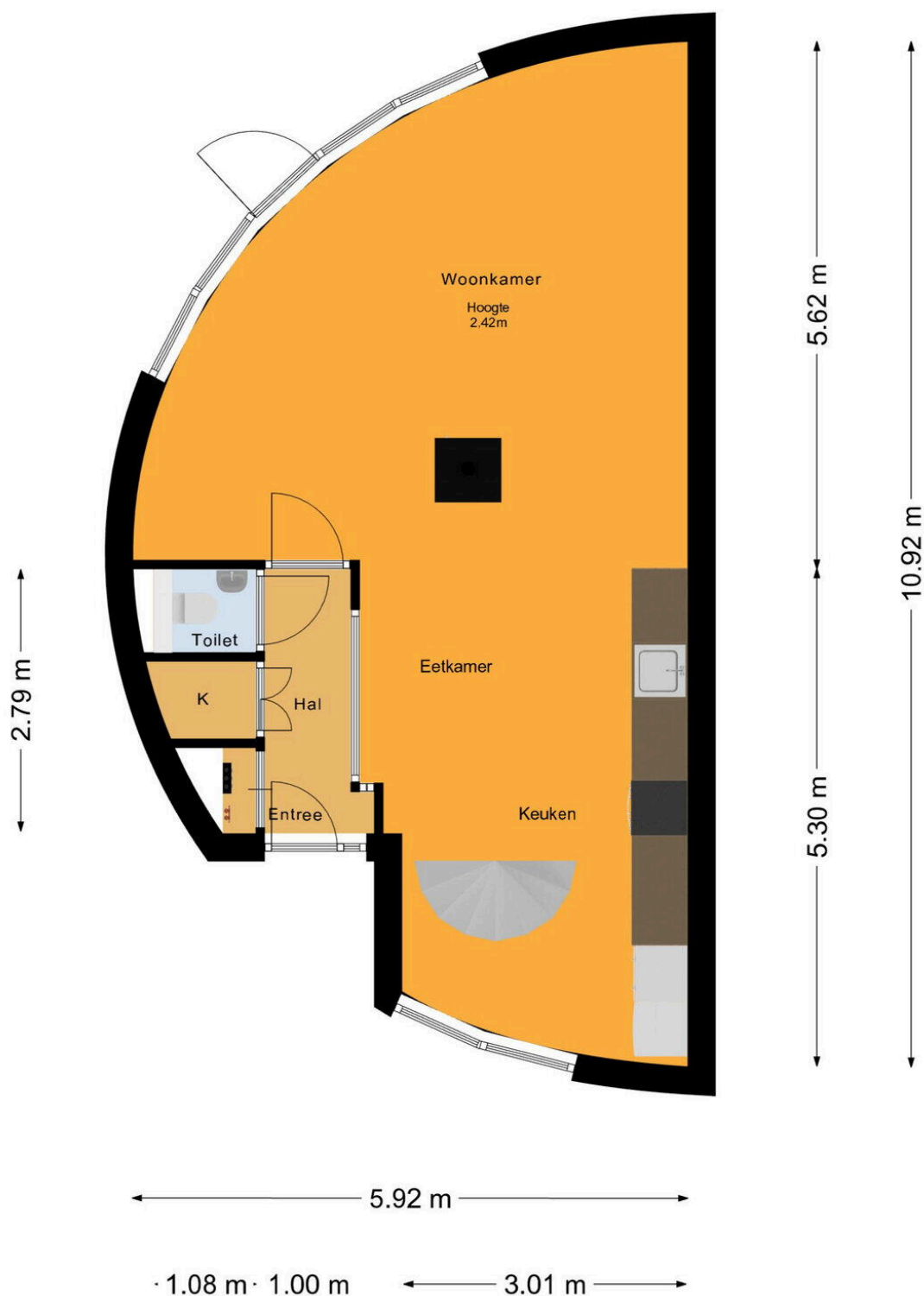




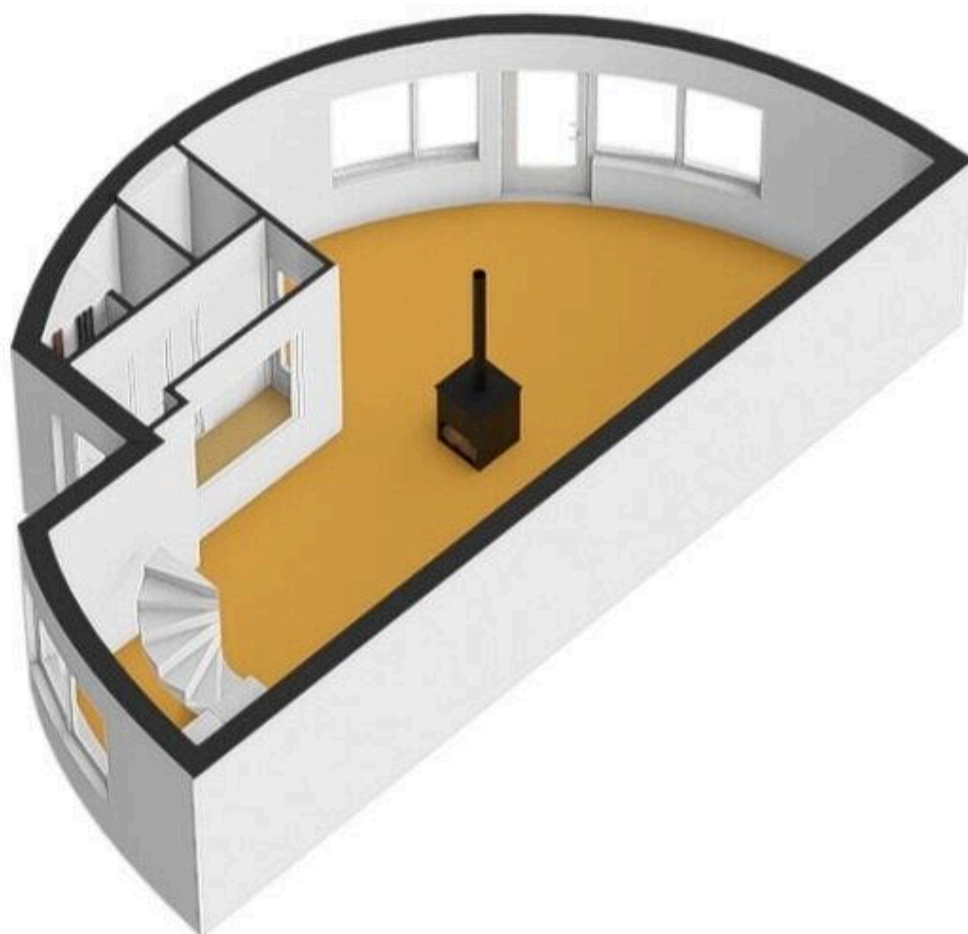




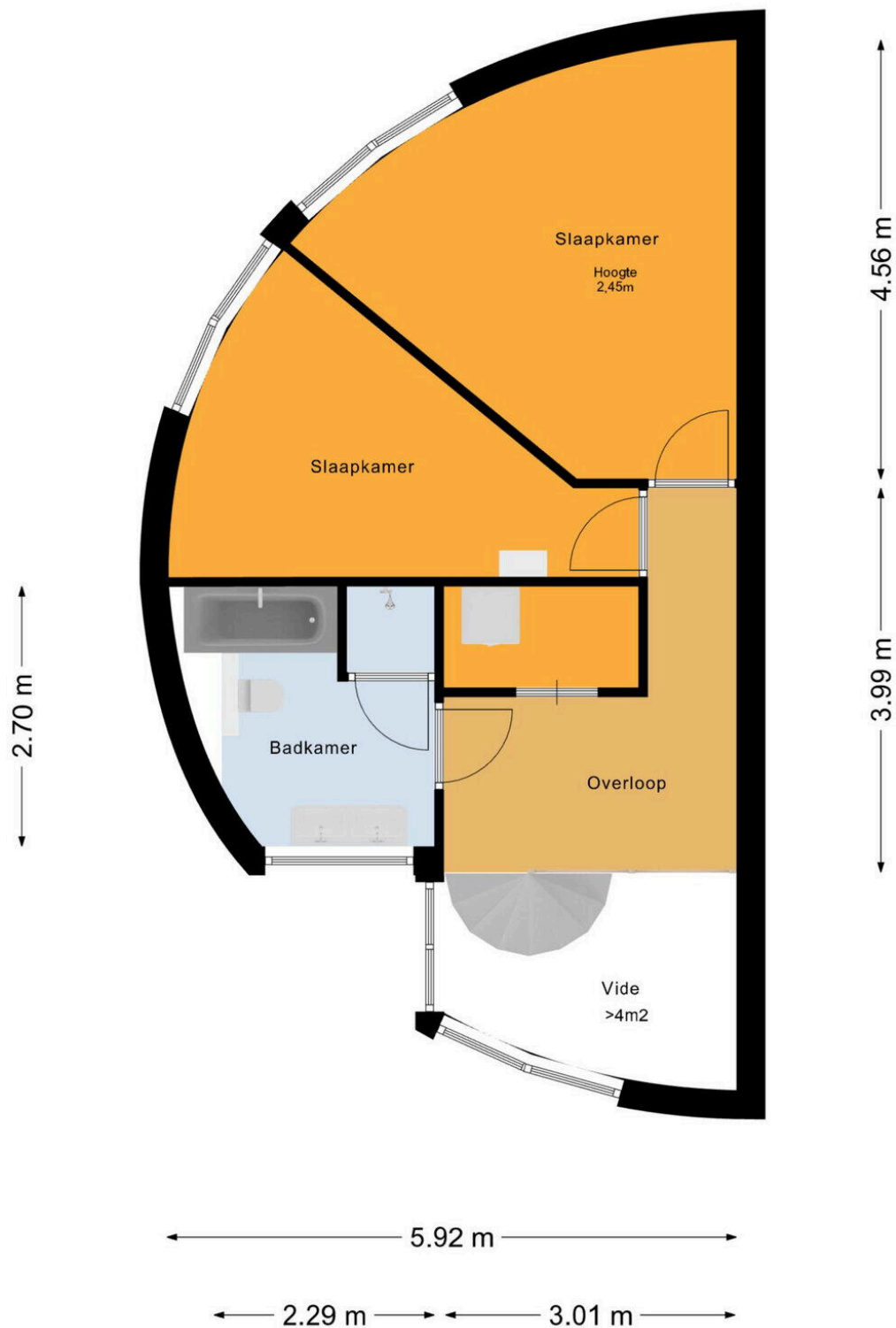
James Stewartstraat 95, Almere
Begane Grond



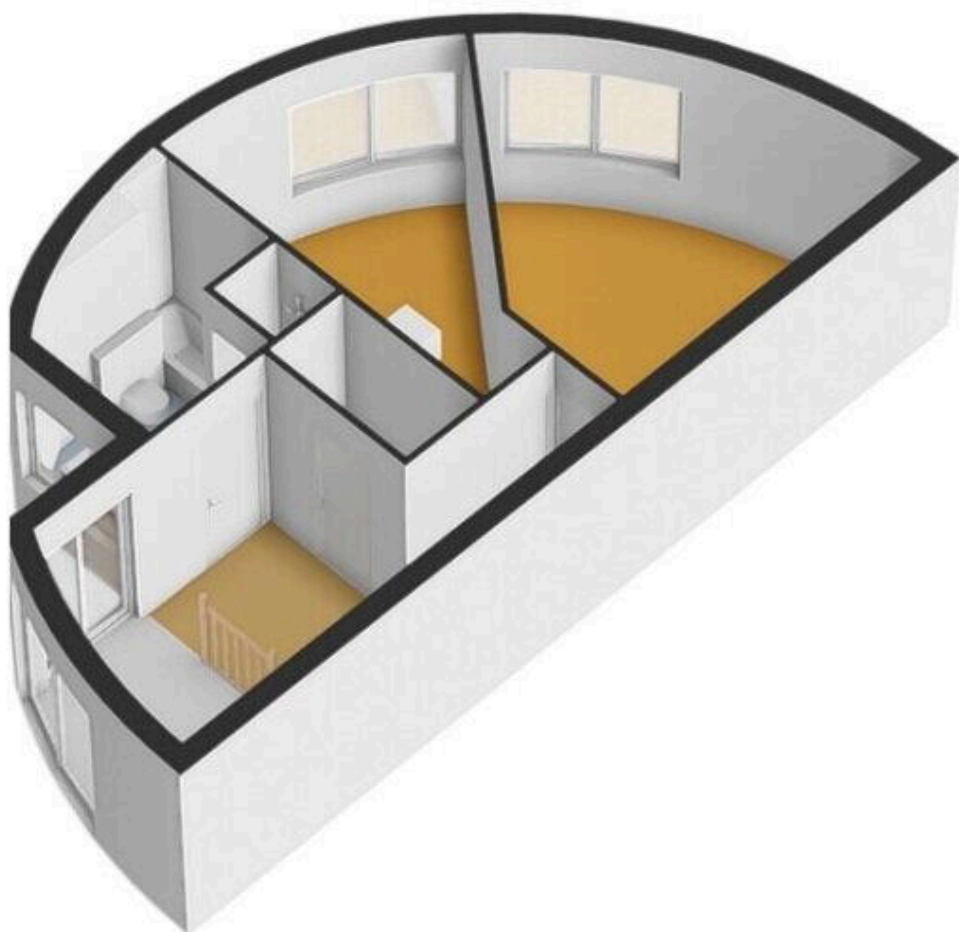
De plattegronden zijn voor promotionele doeleinden en ter indicatie.
Aan de plattegronden kunnen geen rechten worden ontleend.
© het MeetLoket



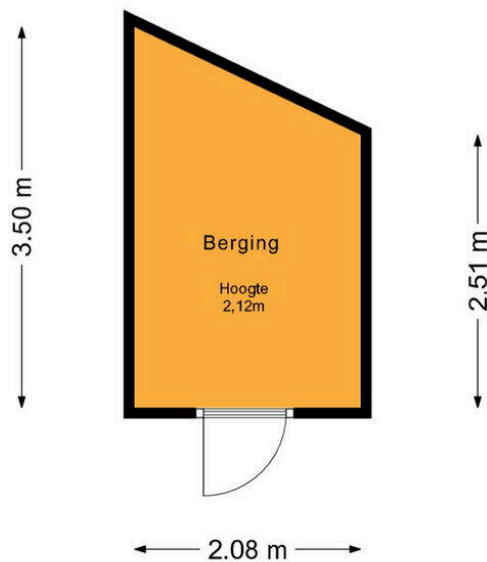
James Stewartstraat 95, Almere
1e Verdieping



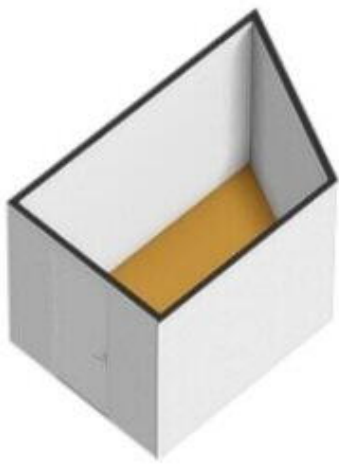
De plattegronden zijn voor promotionele doeleinden en ter indicatie.
Aan de plattegronden kunnen geen rechten worden ontleend.
© het MeetLoket



James Stewartstraat 95, Almere
Berging



De plattegronden zijn voor promotionele doeleinden en ter indicatie.
Aan de plattegronden kunnen geen rechten worden ontleend.
© het MeetLoket



James Stewartstraat 95

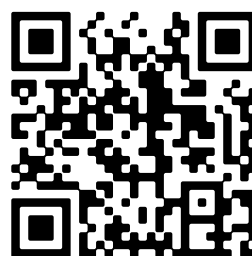
www.jamesstewartstraat95.nl



Vesta Makelaars

Cinemadreef 138
1325 EP, Almere

www.vestamakelaars.nl
036 - 534 72 55



📱 Scan Mij!