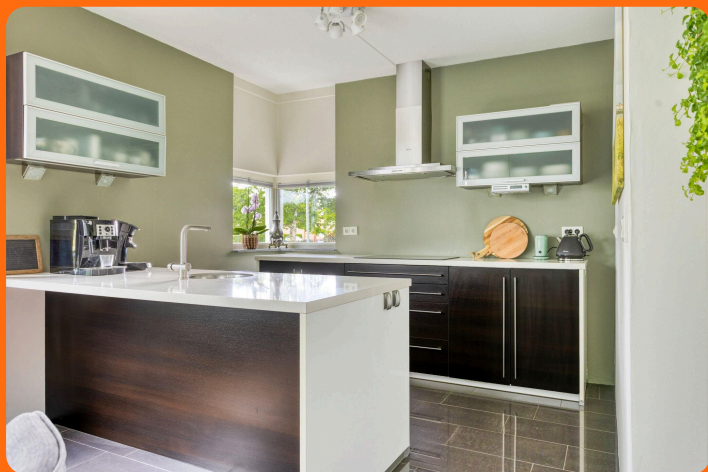


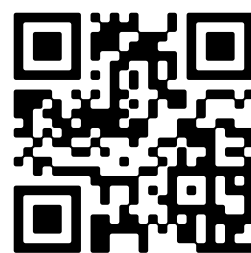


[www.galjoen06-61.nl](http://www.galjoen06-61.nl)

Voor meer informatie



- 🏠 Galjoen 06 61, Lelystad
- 💶 Vraagprijs: € 585.000 k.k.
- 🏠 Woonoppervlakte: 153 m<sup>2</sup>
- 📐 Perceeloppervlakte: 391 m<sup>2</sup>
- 🛏️ Kamers: 7 kamers (5 slaapkamers)
- 🌱 Energielabel: A



📱 Scan Mij!

# Omschrijving

## Galjoen 06 61, 8243 MP Lelystad

ANTON Makelaardij biedt aan: Galjoen 06-61 te Lelystad!

Alle informatie over deze woning kunt u vinden op: [galjoen06-61.nl](http://galjoen06-61.nl)

Welkom bij deze prachtige, robuuste jaren 30 twee-onder-een-kapwoning aan het Galjoen Zuid in Lelystad, gelegen in één van de mooiste straten van de stad. Deze woning heeft een netto woonoppervlakte van 153 m<sup>2</sup> en is ideaal voor gezinnen die op zoek zijn naar ruimte, comfort en een TOP locatie. Met een perceeloppervlakte van 391 m<sup>2</sup> biedt deze woning een geweldige achtertuin van ruim 10 meter breed en 22,5 meter diep, waar vindt u dat tegenwoordig nog. Parkeren kunt u voor de deur waar ook een laadpaal reeds aanwezig is voor uw elektrische auto.

Deze ruime woning beschikt over 22 zonnepanelen, een ruime garage en maar liefst 6 kamers, waaronder 5 slaapkamers. Alle ruimtes zijn licht en royaal te noemen, waardoor het heerlijk vertoeven is. De indeling is praktisch en efficiënt, waardoor u optimaal gebruik kunt maken van elke vierkante meter. Of u nu samen met uw gezin woont of extra ruimte nodig heeft voor een thuishkantoor, deze woning heeft het allemaal.

De woning is keurig onderhouden, wat resulteert in een instapklare situatie. De garage biedt extra opslagruimte of kan dienen als hobbyruimte. De prachtig aangelegde tuin is beschikt over een veranda aan huis en is voorzien van twee lichtkoepels waar u perfect kunt genieten van de buitenlucht. Stel u voor dat u op warme zomerdagen in de tuin kunt ontspannen, terwijl de kinderen veilig spelen in de zéér ruime tuin of in één van de speelveldjes in de directe omgeving.

Bent u op zoek naar een woning waar u met uw gezin jarenlang gelukkige herinneringen kunt maken? Dan is deze 2 onder 1 kapwoning aan het Galjoen 06-61 in Lelystad een uitstekende keuze. Maak snel een afspraak voor een bezichtiging en ervaar zelf de ruimte en mogelijkheden die deze mooie woning te bieden heeft. Uw nieuwe thuis wacht op u!

De ligging van deze woning is werkelijk uniek. Op loop/fiets afstand vindt u de Oostvaardersplassen en het Markermeer, een ideale plek voor watersportliefhebbers en natuurliefhebbers. Daarnaast zijn Batavia Haven en Batavia Stad op korte afstand te bereiken, waar u kunt genieten van gezellige restaurants en winkelfaciliteiten. Voor de dagelijkse boodschappen zijn er diverse buurtwinkelcentra, gezondheidscentra en basisscholen in de nabije omgeving. Ook de A6 richting Almere/Amsterdam en de N302 naar Harderwijk zijn binnen enkele minuten met de auto te bereiken. Dit alles maken het geheel tot een uiterst comfortabele en prettige woonomgeving!

Op zoek naar een moderne en instapklare twee-onder-een-kapwoning met aan de buitenkant een klassieke en warme uitstraling? We nodigen u graag uit om Galjoen 06-61 te komen bekijken! Voor een bezichtiging kunt u ons bellen, een aanvraag indienen via Funda of via de woningwebsite [galjoen06-61.nl](http://galjoen06-61.nl)

Deze schitterende woning wordt u aangeboden met een bieden-vanaf-prijs. Biedingen vanaf € 585.000,- k.k. zullen door de verkoper in behandeling worden genomen.

Indeling:

Begane grond (voorzien van een parketvloer):

Entree, garderobe, meterkast (3 fase en glasvezel aanwezig), toiletruimte met hangcloset en fonteintje, vaste trap naar eerste verdieping, doorgang naar de garage voorzien van wasmachine en droger aansluiting, omvormer voor de zonnepanelen en een stortbak met koud water. Via de hal tevens een doorgang naar de royale woonkamer, welke voorzien is van een gashaard, trapkast en een deur naar de veranda en tuin. De leefkeuken is straatgericht en voorzien van een spoeleiland, vaatwasser, combi oven/magnetron, twee koelkasten, inductiekookplaat, afzuigkap en composiet werkblad. De tuin is op het zuid/westen gelegen en voorzien van een veranda, houten overkapping met berging, buitenkraan en een pergola.

1e verdieping (voorzien van laminaatvloer):

Lichte overloop grenzend aan 3 ruime slaapkamers, een fraaie badkamer, welke voorzien is van wastafelmeubel, inloopdouche, hangcloset en designradiator. Via de vaste open trap bereikt u de 2e verdieping.

2e verdieping (voorzien van laminaatvloer):

Overloop met vlizotrap naar de vliering en doorgang naar slaapkamer 4 en 5, beide met dakkapel. Bergruimte met extra wasmachine- en drogeraansluiting, cv-ketel (Intergas) en wtw-systeem.

Bijzonderheden:

- \* Zeer goed onderhouden twee-onder-een-kapwoning met garage;
- \* 5 ruime slaapkamers en nog een vliering;
- \* Ruime leefkeuken en badkamer;
- \* De woning is voorzien van 22 zonnepanelen en een laadpaal;
- \* Royale achtertuin van ca. 225m<sup>2</sup> met geweldige veranda op het zuid/westen gelegen;
- \* Netto woonoppervlakte van 153 m<sup>2</sup> en een perceeloppervlakte van 391 m<sup>2</sup>;
- \* Gelegen in de zéér populaire en kindvriendelijke wijk Galjoen Zuid;
- \* Energielabel A;
- \* Oplevering in overleg.

Deze informatie is door ons met de nodige zorgvuldigheid samengesteld. Onzerzijds wordt echter geen enkele aansprakelijkheid aanvaard voor enige onvolledigheid, onjuistheid of anderszins, dan wel de gevolgen daarvan. Alle opgegeven maten en oppervlakten zijn indicatief.

## Kenmerken

Vraagprijs:	€ 585.000 k.k.
Aanvaarding:	In overleg

## Bouw

Object type:	Eengezinswoning, 2-onder-1-kapwoning
Soort bouw:	Bestaande bouw
Bouwjaar:	2007
Soort dak:	Schilddak bedekt met pannen

## Oppervlakte en inhoud

Woonoppervlakte:	153 m²
Perceeloppervlakte:	391 m²
Inhoud:	619 m³
Externe bergruimte:	9 m²
Gebouwgebonden buitenruimte:	25 m²

## Indeling

Aantal kamers:	7 kamers (5 slaapkamers)
Aantal badkamers:	1 badkamer en 1 apart toilet
Badkamervoorzieningen:	Inloopdouche, toilet, en wastafelmeubel
Aantal woonlagen:	3 woonlagen en een vliering
Voorzieningen:	Balansventilatie, buitenzonwering, glasvezelkabel, TV kabel, en zonnepanelen

## Energie

Energielabel:	A
Isolatie:	Volledig geïsoleerd
Verwarming:	Cv-ketel en gashaard
Warm water:	Cv-ketel
Cv ketel:	Intergas (gas gestookt combiketel uit 2007, eigendom)

## Buitenruimte

Ligging:	Aan rustige weg en in woonwijk
Tuin:	Achtertuintuin en voortuin
Achtertuintuin:	225 m² (22,50 meter diep en 10,00 meter breed)
Ligging tuin:	Gelegen op het zuidwesten bereikbaar via achterom

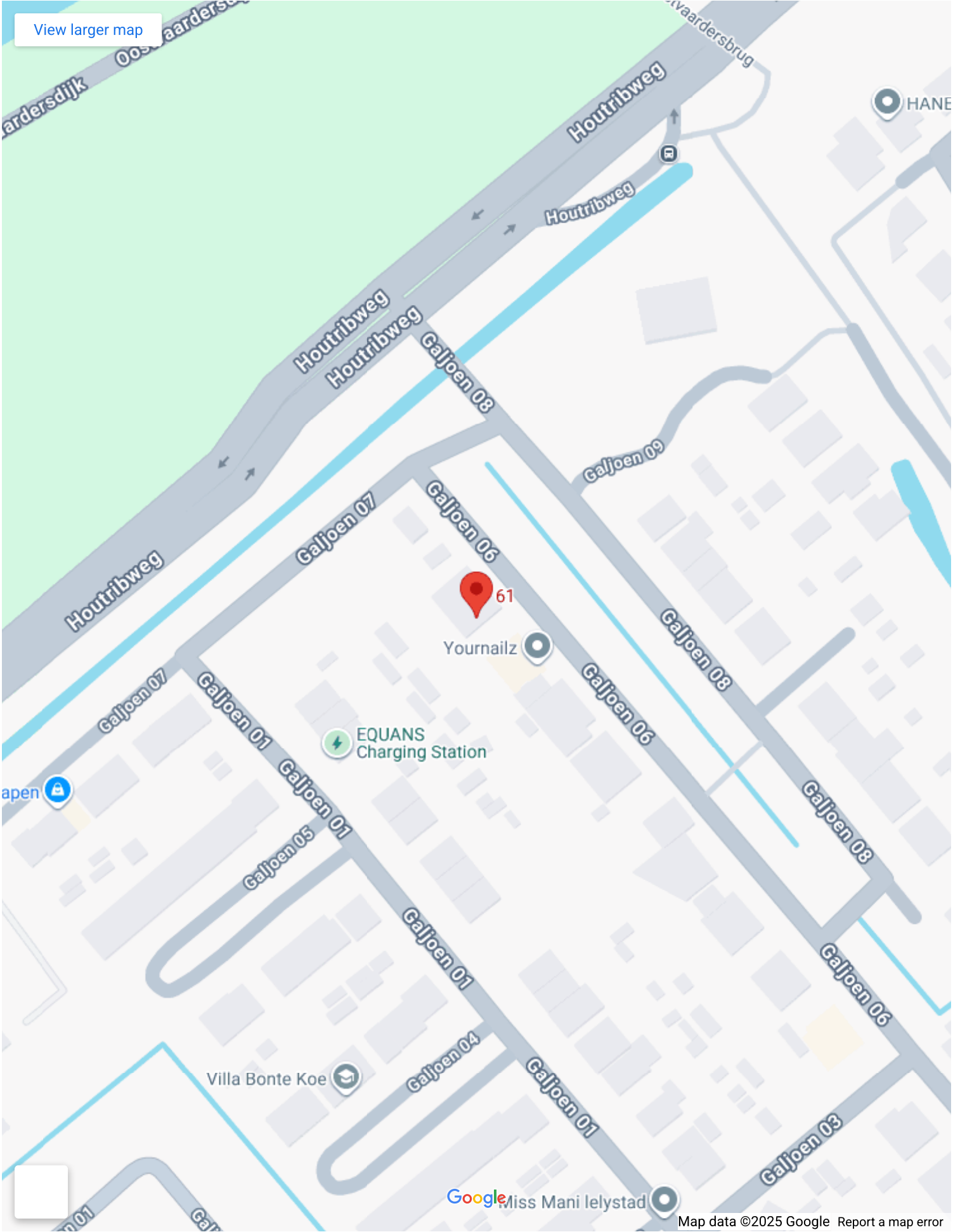
**Bergruimte**

Schuur berging:	Vrijstaande houten berging
Soort parkeergelegenheid:	Op eigen terrein

**Garage**

Soort garage:	Inpandig
Capaciteit garage:	1 auto
Voorzieningen garage:	Elektra en stromend stromend water

# Op de kaart



# Op de kaart

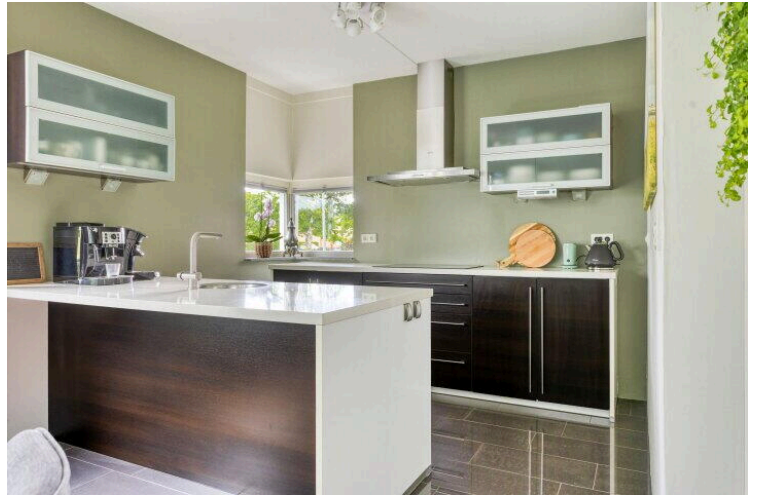


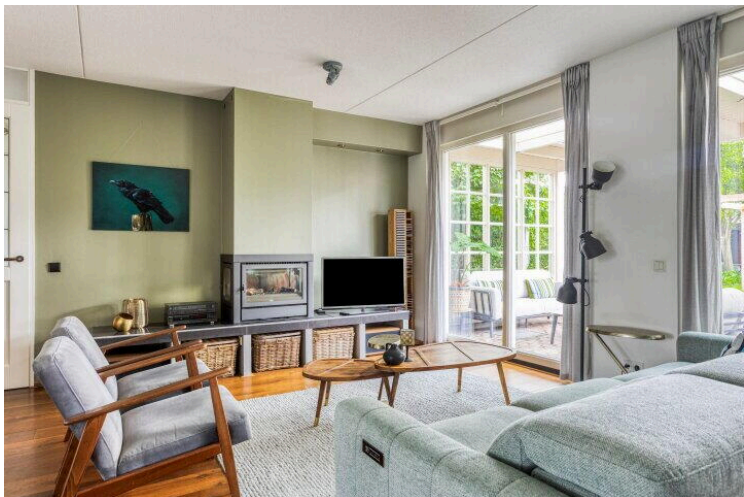
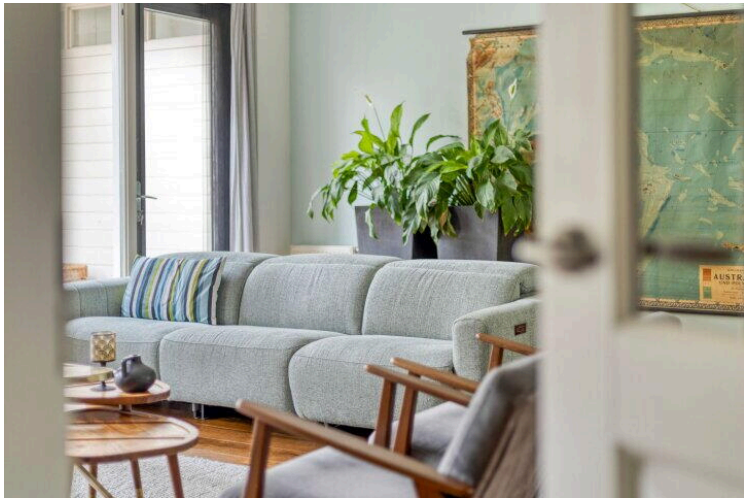
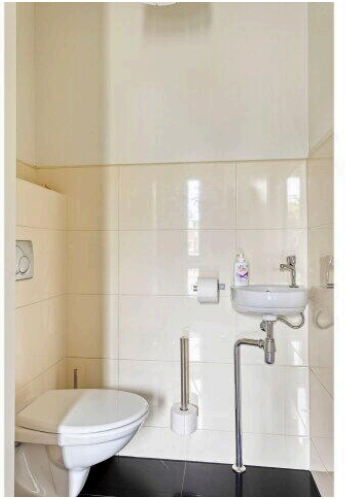
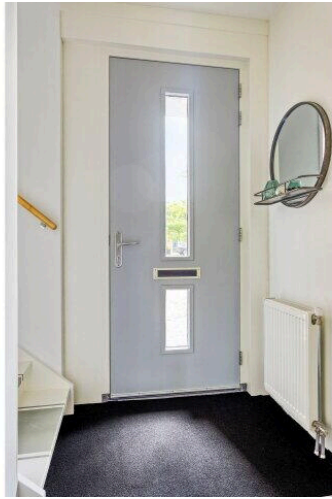
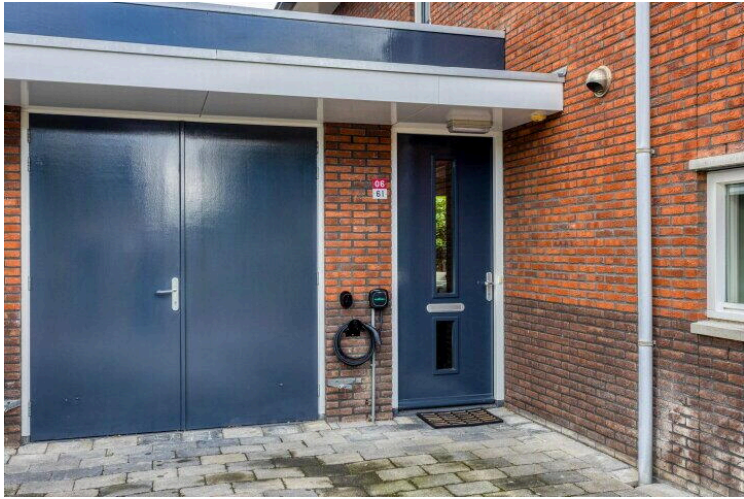
Galjoen 06 61

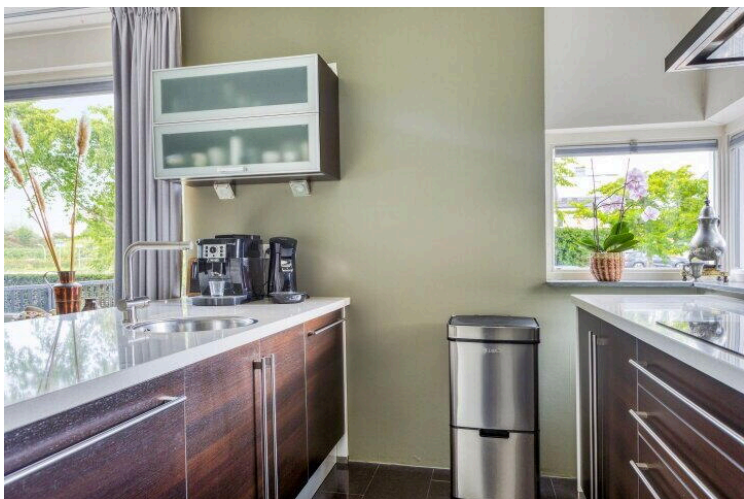
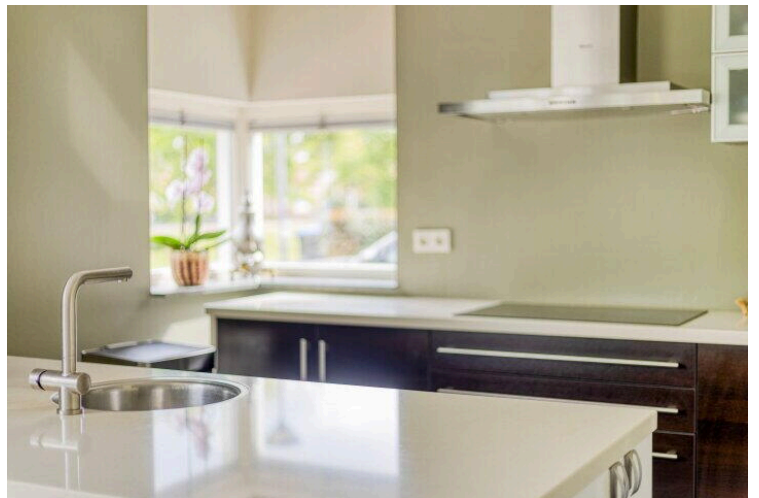
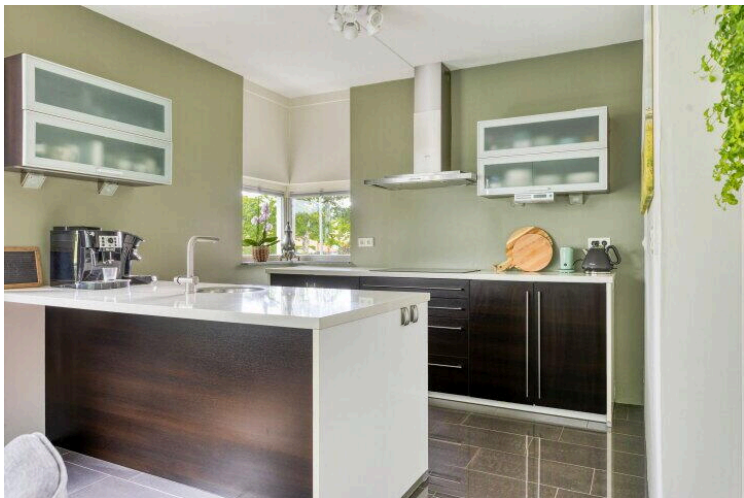
Galjoen 06 61, 8243 MP Lelystad

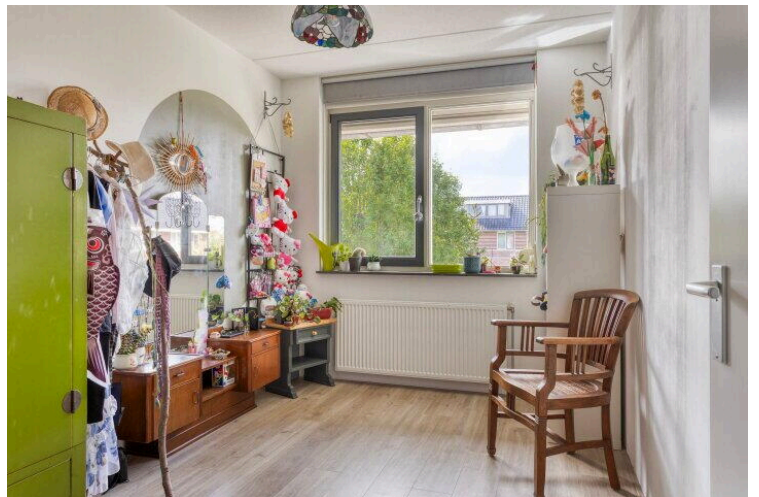
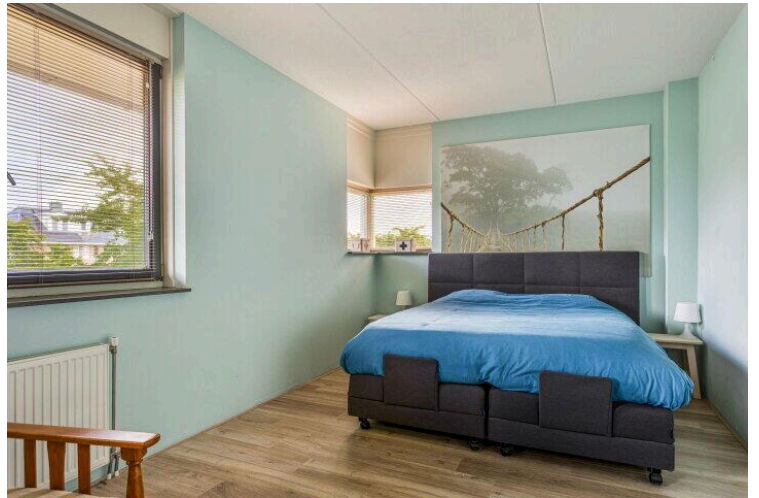
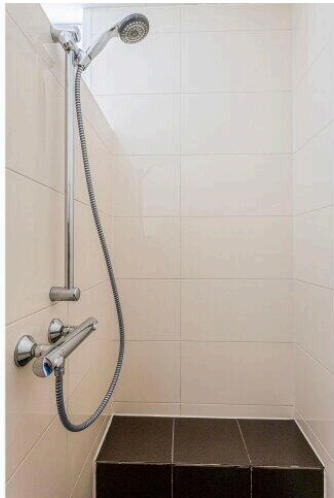
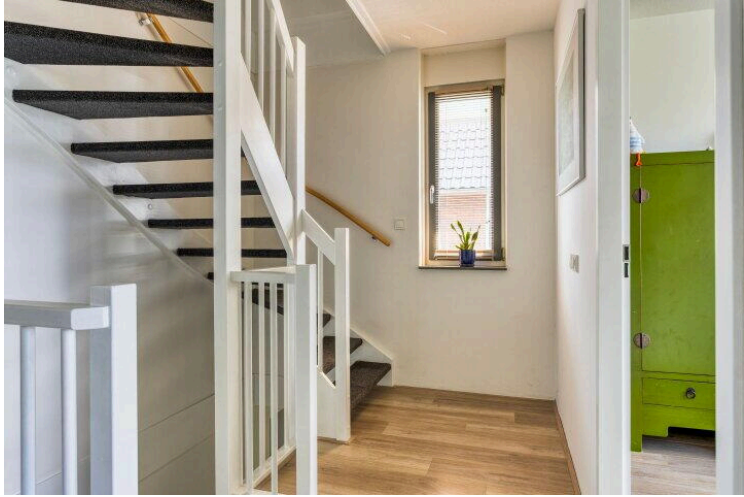
[Directions](#)

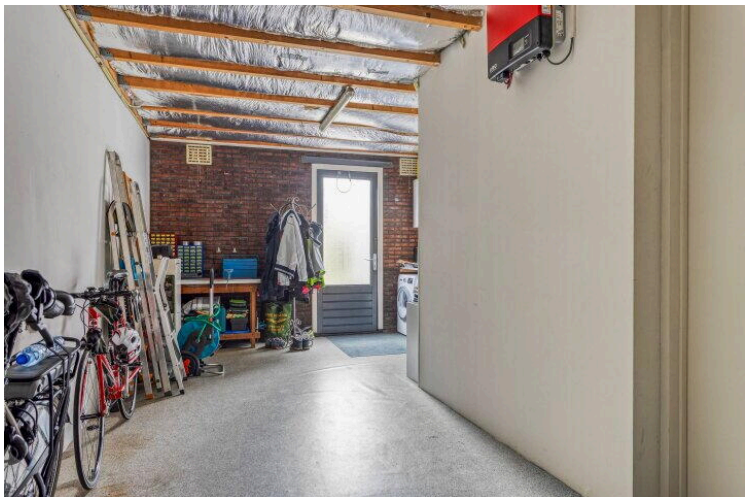
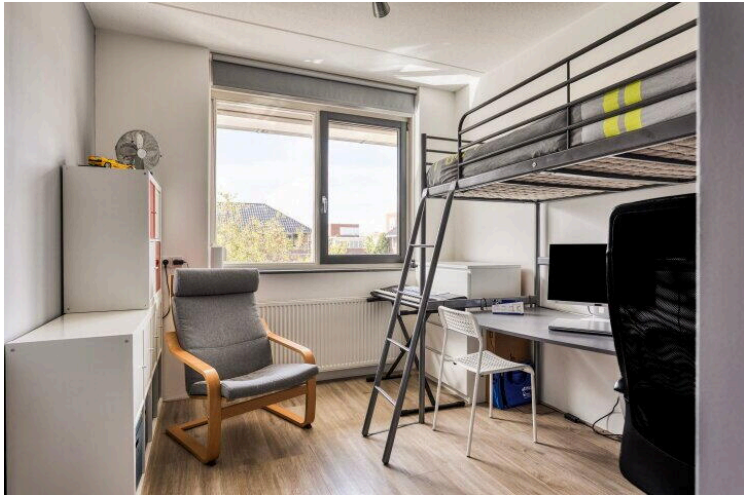
[View larger map](#)

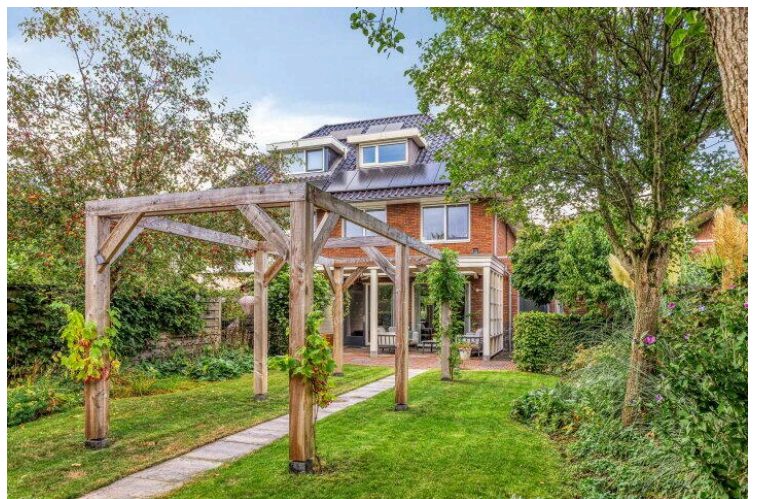
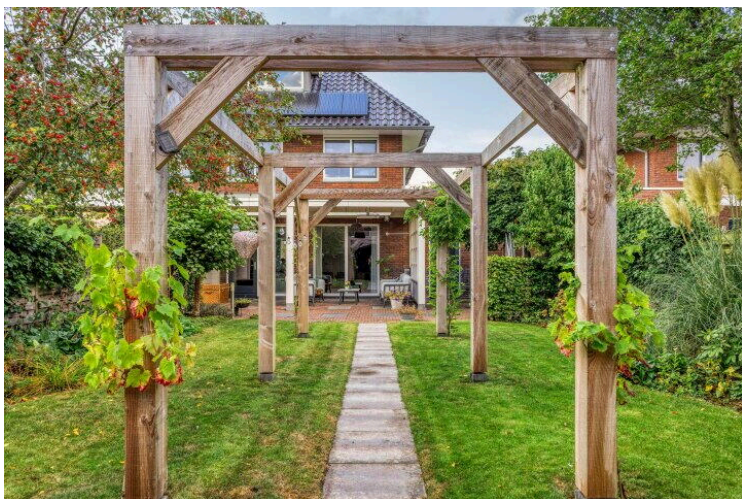
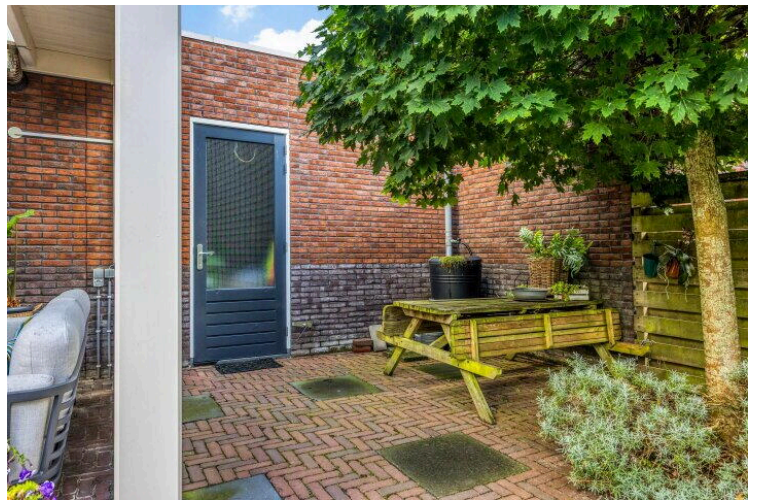
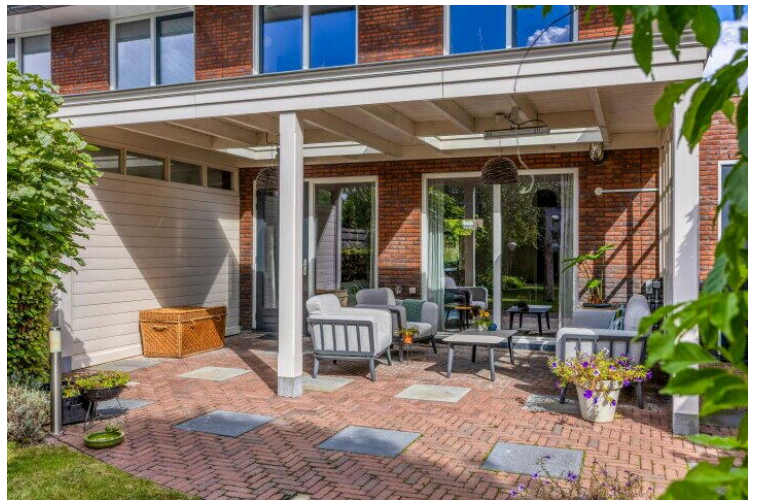
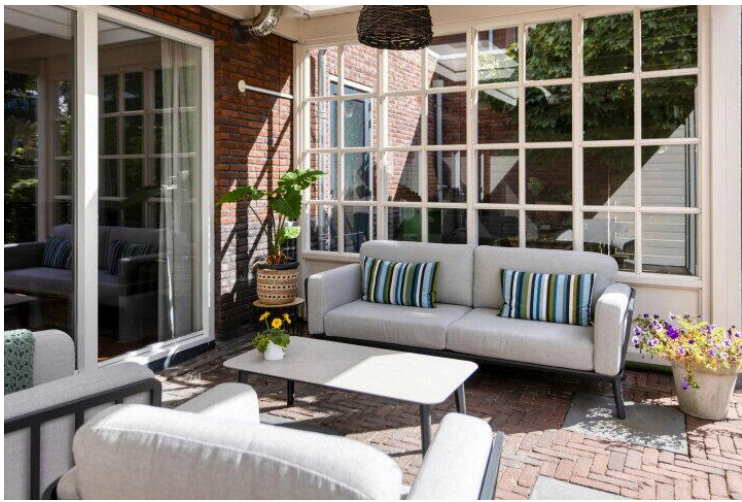


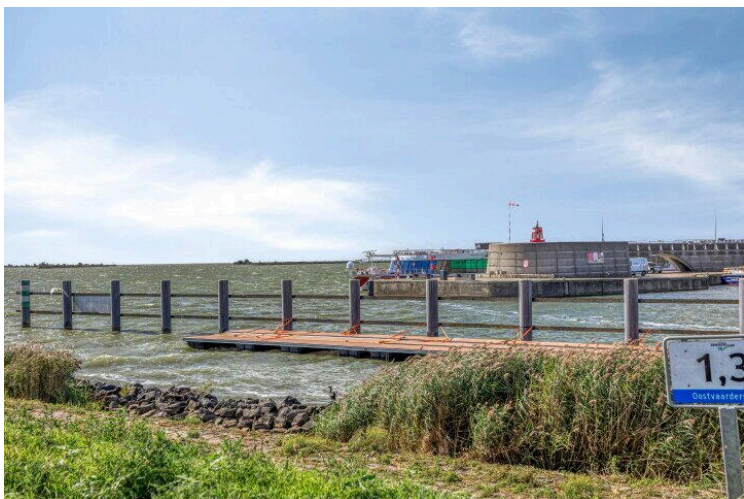
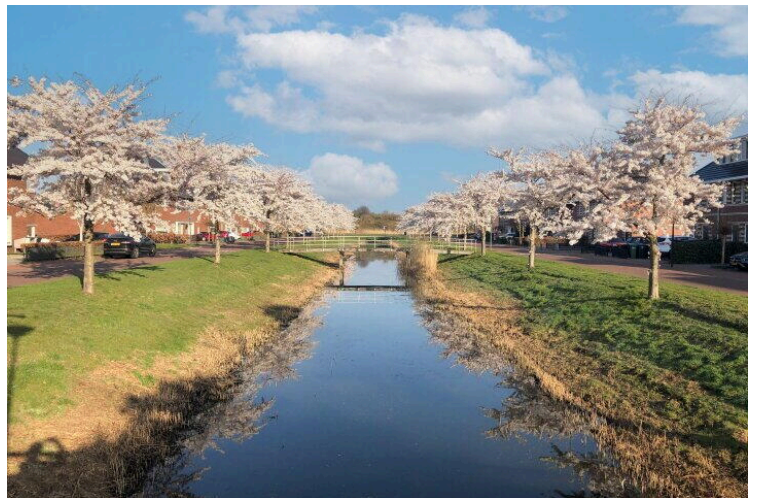
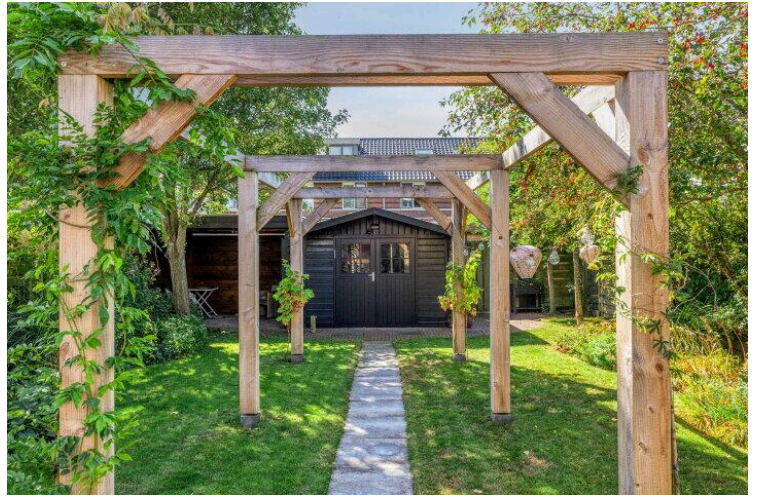


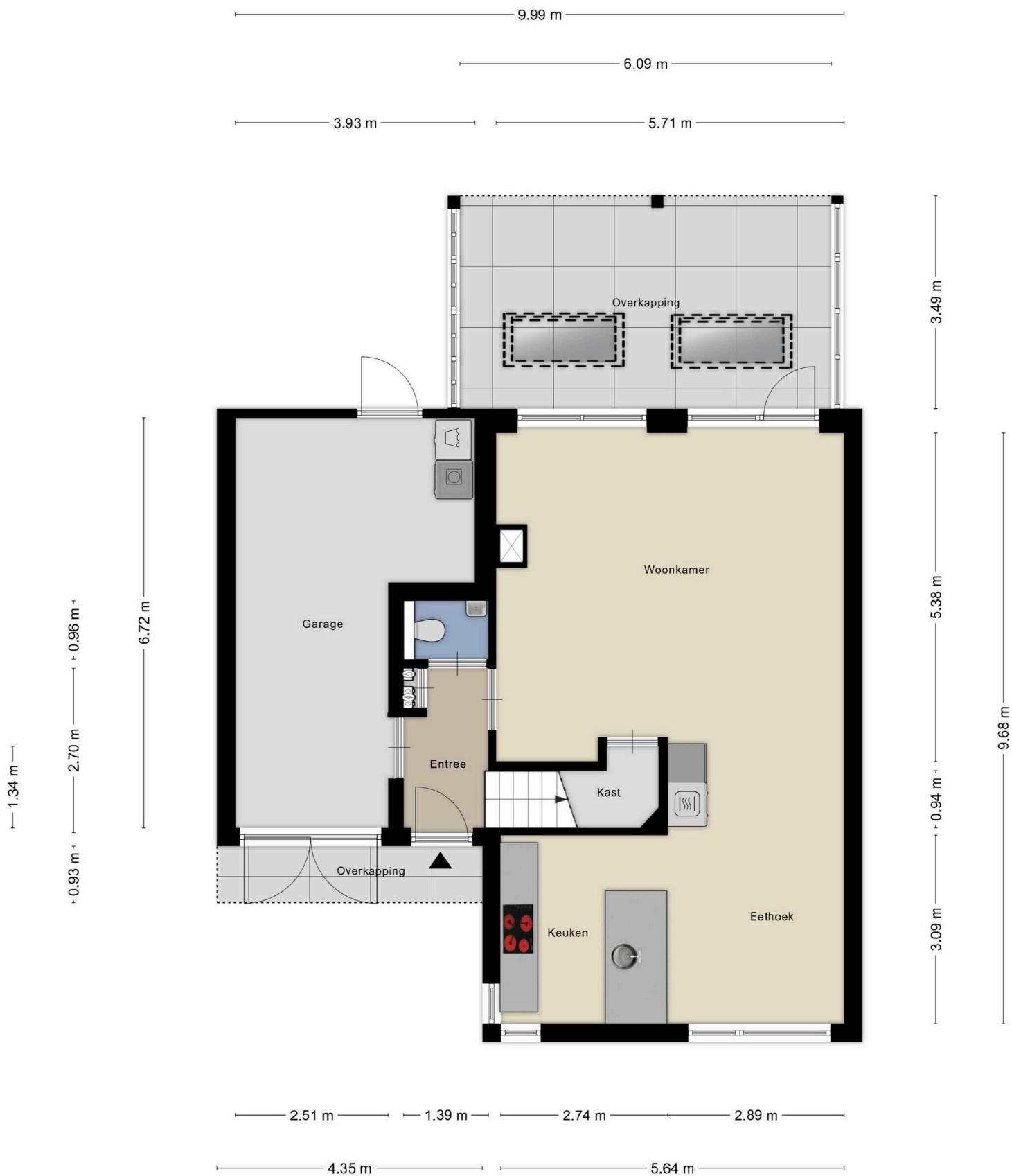






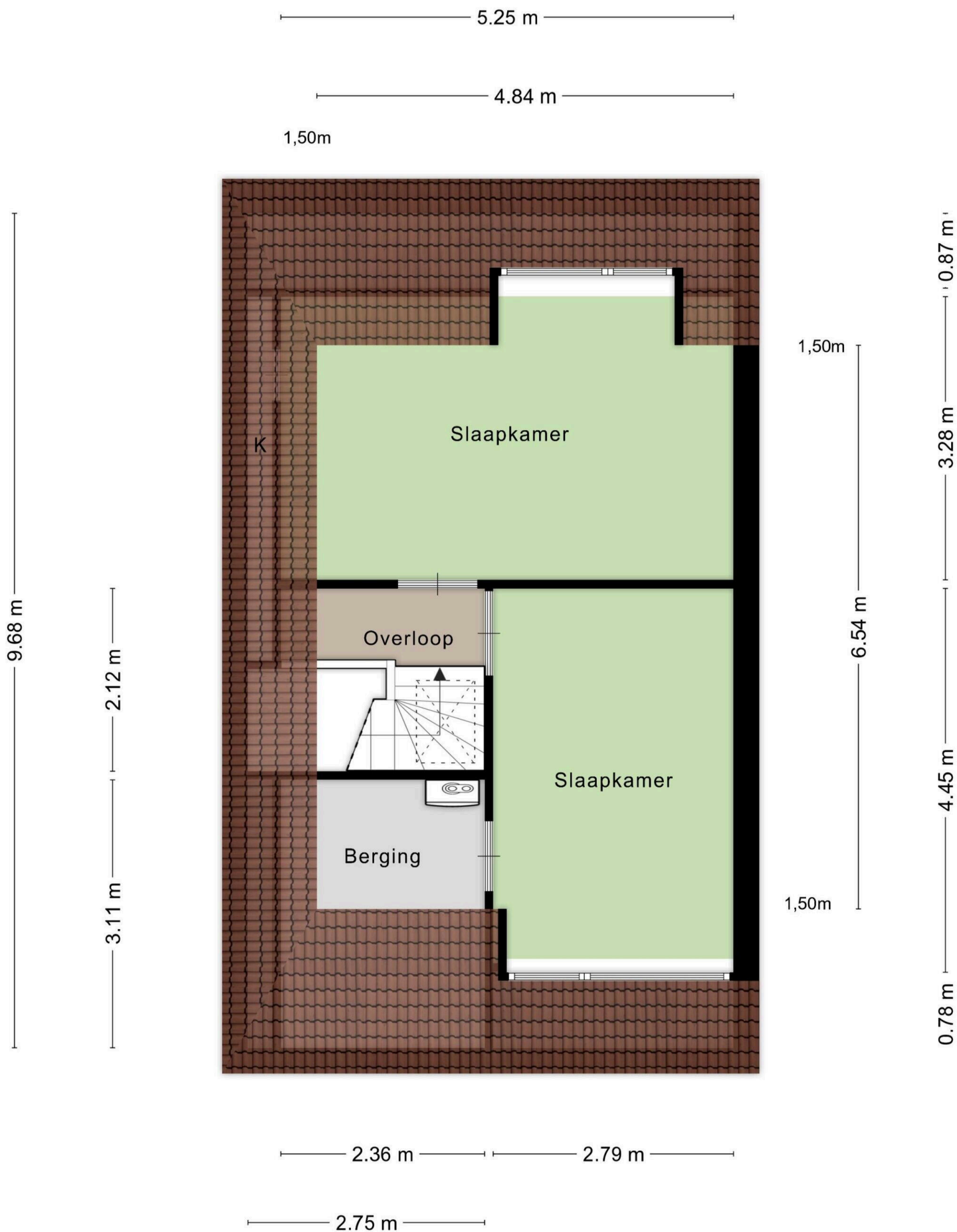


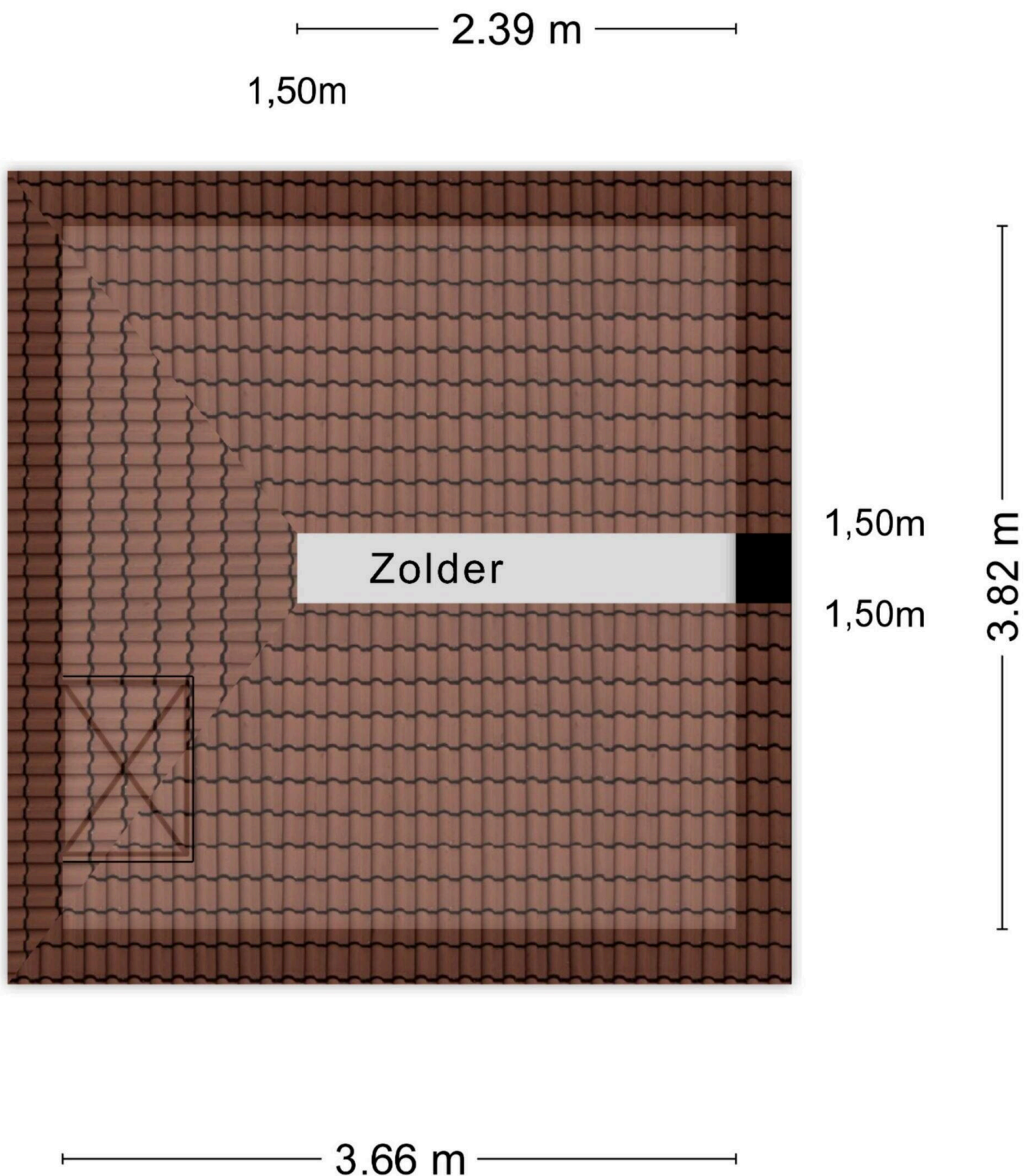




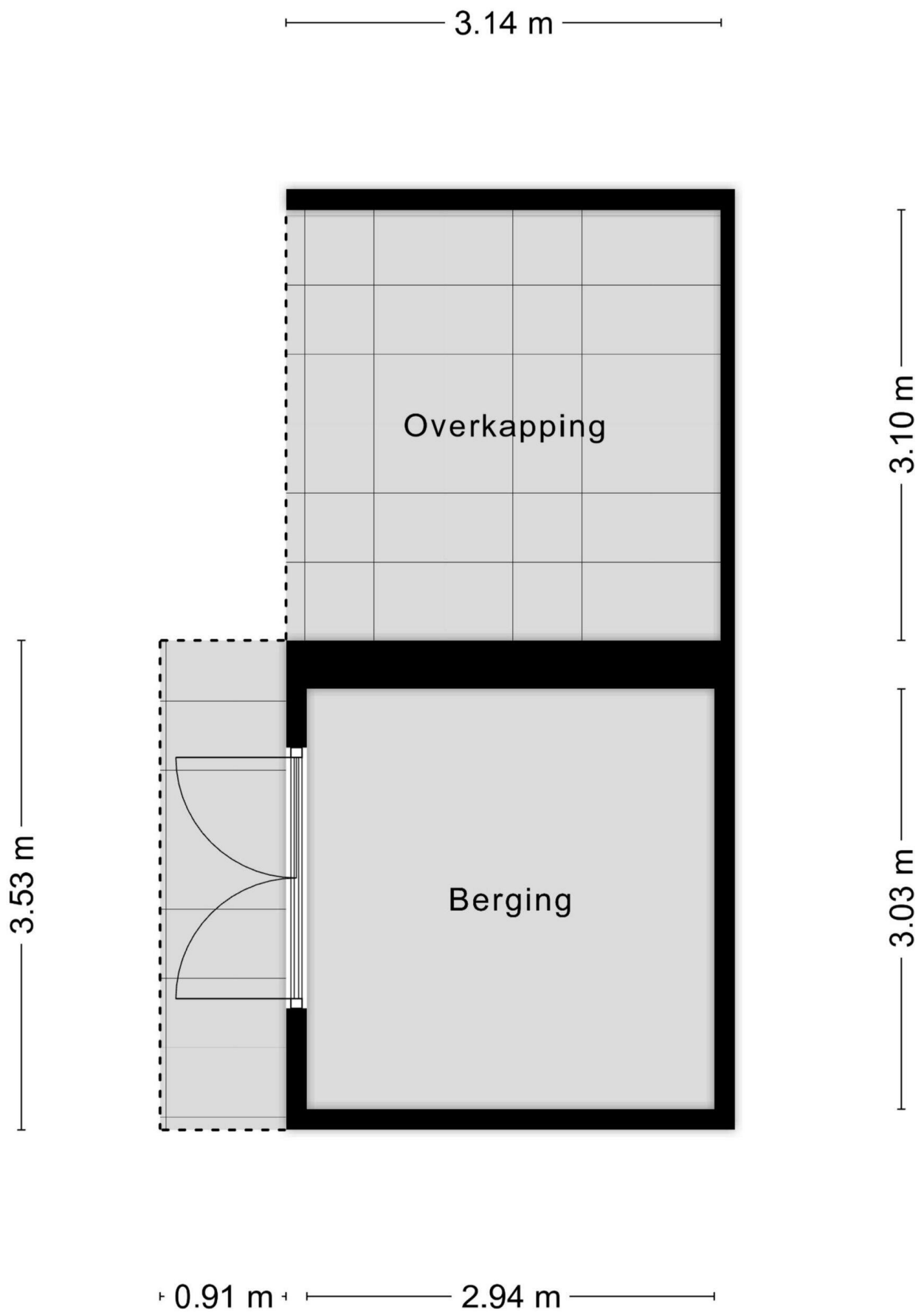
Aan de plattegronden kunnen geen rechten worden ontleend  
© Zibber [www.zibber.nl](http://www.zibber.nl)







Aan de plattegronden kunnen geen rechten worden ontleend  
© Zibber [www.zibber.nl](http://www.zibber.nl)



Aan de plattegronden kunnen geen rechten worden ontleend  
© Zibber [www.zibber.nl](http://www.zibber.nl)

**Galjoen 06 61**

[www.galjoen06-61.nl](http://www.galjoen06-61.nl)



## **ANTON Makelaardij**

Het Ravelijn 1  
8233 BR, Lelystad

[www.antonmakelaardij.nl](http://www.antonmakelaardij.nl)  
0320-220108



Scan Mij!