

Amsterdam

Boterdiepstraat 24 H | Vraagprijs € 525.000 k.k.

BESCHIKBAAR

WWW.BOTERDIEPSTRAAT24H.NL

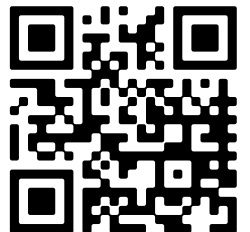


Type object: Benedenwoning, appartement
Bouwjaar: 1934
Woonoppervlakte: 56 m²
Inhoud: 214 m³
Aantal kamers: 2 kamers (1 slaapkamers)
Website: www.boterdiepstraat24h.nl



Voorma & Millenaar

MAKELAARS - TAXATEURS O.G.



www.voormamillenaar.nl | 020 - 641 8694

Omschrijving

Boterdiepstraat 24 H, 1079 SW Amsterdam

Licht en sfeervol benedenhuis met zonnige tuin in de Rivierenbuurt!

In de geliefde Rivierenbuurt bieden wij deze charmante benedenwoning (ca. 56 m²) met een royale tuin van ca. 54 m² op het westen én een vrijstaande berging aan. Een fijne combinatie van licht, ruimte en rust op een centrale locatie in Amsterdam-Zuid.

-See English translation below-

Indeling

Via de eigen entree kom je binnen in de hal, die toegang geeft tot alle vertrekken. Aan de voorzijde ligt de ruime woonkeuken met eethoek. Dankzij de grote raampartijen geniet je hier van heerlijk veel daglicht. De keuken is voorzien van diverse inbouwapparatuur en biedt voldoende werk- en opbergruimte.

Aan de achterzijde bevinden zich twee kamers, waarvan er momenteel één als woonkamer wordt gebruikt en de andere als slaapkamer. Beide kamers geven toegang tot de diepe tuin. Deze zonnige tuin, gelegen op het westen, is ingericht met groen en een terras waar je tot in de avond van de zon kunt genieten. Achterin staat een vrijstaande berging met elektra, ideaal voor fietsen en opslag.

De badkamer is centraal in de woning gelegen en modern afgewerkt. Hier vind je een inloopdouche met regendouche, wastafelmeubel en een Geberit aquaclean toilet. Door de luxe dimbare inbouwspots heeft de ruimte een aangename sfeer.

De woning is strak en verzorgd afgewerkt, voorzien van een fraaie laminaatvloer en dubbele beglazing, waardoor het appartement direct te betrekken is.

Ben je op zoek naar een sfeervol benedenhuis met zonnige tuin, centraal in Amsterdam-Zuid? Maak dan snel een afspraak voor een bezichtiging!

Omgeving

De Boterdiepstraat is een rustige straat in de populaire Rivierenbuurt, vlak bij de President Kennedylaan. Op loopafstand vind je de Rijnstraat met een breed aanbod aan winkels, supermarkten, cafés en restaurants. Voor ontspanning wandel je zo naar het Martin Luther Kingpark of de Amstel. Ook het Amstelstation ligt vlakbij, evenals diverse tram- en busverbindingen. Met de auto rijd je binnen enkele minuten de A10 of A2 op.

Het appartement is gunstig gelegen t.o.v. het openbaar vervoer. Zo is het Amstelstation zeer dichtbij, net als diverse tram- en busverbindingen. Met de auto ben je binnen enkele minuten op de A10 of A2. Ook het Martin Luther Kingpark en de Amstel zijn op wandelafstand bereikbaar.

Parkeren kan hier middels een bewonersvergunning, voor meer informatie over kosten en mogelijke wachttijden adviseren wij u de website van de Gemeente Amsterdam te raadplegen (www.amsterdam.nl).

- De maandelijkse VvE-bijdrage bedraagt €115,- per maand.
- Administratie wordt professioneel gevoerd door Kantoor Kwekkeboom
- VvE bestaat uit 3 leden

Erfpacht

Het pand waar het appartement deel van uitmaakt is op erfpachtgrond (Gemeente Amsterdam) gelegen. Algemene Bepalingen 2016 zijn van toepassing. De jaarlijkse canon is vastgekleit op € 1.097,25 tot en met 15 februari 2059. Hierna is deze eeuwigdurend met 1-jaarlijkse indexatie.

Bijzonderheden

- Woonoppervlakte ca. 56 m² (conform NEN 2580)
- Bouwjaar ca. 1934
- Verwarming en warm water via cv-ketel
- Geïsoleerd d.m.v. dubbele beglazing
- Tuin ca. 55 m² op het westen met berging voorzien van elektra
- Oplevering in overleg

Meetinstructie

Het verkochte is gemeten met gebruikmaking van de Meetinstructie, welke is gebaseerd op de normen zoals vastgelegd in NEN 2580. De Meetinstructie is bedoeld om een meer eenduidige manier van meten toe te passen voor het geven van een indicatie van de gebruiksoppervlakte. De Meetinstructie sluit verschillen in meetuitkomsten niet volledig uit door bijvoorbeeld interpretatieverschillen, afrondingen en beperkingen bij het uitvoeren van een meting. De woning is gemeten door een betrouwbaar professioneel bedrijf en koper vrijwaart de medewerkers van Voorma & Millenaar makelaars o.g. en de verkoper voor eventuele afwijkingen in de opgegeven maten. Koper verklaart in de gelegenheid te zijn gesteld om de het verkochte zelf te (laten) meten conform NEN 2580.

Bright and atmospheric ground floor flat with sunny garden in the Rivierenbuurt neighbourhood!

In the popular Rivierenbuurt neighbourhood, we are offering this charming ground floor flat (approx. 56 m²) with a spacious west-facing garden of approx. 54 m² and a detached storage shed. A wonderful combination of light, space and tranquillity in a central location in Amsterdam-Zuid.

Layout

The private entrance opens onto the hall, which provides access to all rooms. At the front is the spacious kitchen with dining area. Thanks to the large windows, you can enjoy plenty of natural light here. The kitchen is equipped with various built-in appliances and offers ample work and storage space.

At the rear are two rooms, one of which is currently used as a living room and the other as a bedroom. Both rooms give access to the deep garden. This sunny garden, facing west, is landscaped with greenery and a terrace where you can enjoy the sun until the evening. At the back is a detached storage room with electricity, ideal for bicycles and storage.

The bathroom is centrally located in the house and has a modern finish. Here you will find a walk-in shower with

rain shower, washbasin and a Geberit aquaclean toilet. The luxurious dimmable recessed spotlights give the room a pleasant atmosphere.

The property has a sleek and neat finish, with attractive laminate flooring and double glazing, making the flat ready to move into immediately.

Are you looking for an attractive ground floor flat with a sunny garden, centrally located in Amsterdam-Zuid? Then make an appointment for a viewing soon!

Surroundings

Boterdiepstraat is a quiet street in the popular Rivierenbuurt neighbourhood, close to President Kennedylaan. Within walking distance, you will find Rijnstraat with a wide range of shops, supermarkets, cafés and restaurants. For relaxation, you can walk to Martin Luther Kingpark or the Amstel. Amstel station is also nearby, as are various tram and bus connections. By car, you can reach the A10 or A2 motorways within minutes.

The flat is conveniently located for public transport. Amstel Station is very close by, as are various tram and bus connections. By car, you can reach the A10 or A2 motorways within minutes. Martin Luther King Park and the Amstel River are also within walking distance.

Parking is available with a resident's permit. For more information about costs and possible waiting times, we advise you to consult the website of the Municipality of Amsterdam (www.amsterdam.nl).

Homeowners' Association

- The monthly Homeowners' Association contribution is €115 per month.
- Administration is professionally managed by Kantoor Kwekkeboom
- The owners' association consists of 3 members

Leasehold

The building in which the flat is located is on leasehold land (Municipality of Amsterdam). The General Provisions 2016 apply. The annual ground rent is fixed at €1,097.25 until 15 February 2059. After this date, it will be perpetual with annual indexation.

Details

- Living area approx. 56 m² (in accordance with NEN 2580)
- Year of construction approx. 1934
- Heating and hot water via central heating boiler
- Insulated with double glazing
- Garden approx. 55 m² facing west with storage shed equipped with electricity
- Delivery in consultation

Measurement instructions

The property sold has been measured using the Measurement Instructions, which are based on the standards laid down in NEN 2580. The Measurement Instructions are intended to apply a more uniform method of measurement to give an indication of the usable area. The Measurement Instructions do not completely rule out differences in measurement results due to, for example, differences in interpretation, rounding off and

limitations when performing a measurement. The property has been measured by a reliable professional company and the buyer indemnifies the employees of Voorma & Millenaar estate agents and the seller for any deviations in the specified measurements. The buyer declares that they have been given the opportunity to measure the property themselves or have it measured in accordance with NEN 2580.

Kenmerken

| | |
|---------------|----------------|
| Vraagprijs: | € 525.000 k.k. |
| Aanvaarding: | In overleg |
| Bijdrage vve: | € 115 p/m |

Bouw

| | |
|--------------|----------------------------|
| Object type: | Benedenwoning, appartement |
| Soort bouw: | Bestaande bouw |
| Bouwjaar: | 1934 |
| Soort dak: | Zadeldak |

Oppervlakte en inhoud

| | |
|---------------------|--------|
| Woonoppervlakte: | 56 m² |
| Inhoud: | 214 m³ |
| Externe bergruimte: | 6 m² |

Indeling

| | |
|------------------------|---|
| Aantal kamers: | 2 kamers (1 slaapkamers) |
| Aantal badkamers: | 1 badkamer |
| Badkamervoorzieningen: | Toilet, wastafelmeubel, inloopdouche, wasmachineaansluiting |
| Aantal woonlagen: | 1 woonlaag |
| Voorzieningen: | Tv-kabel |

Energie

| | |
|---------------|------------------------------------|
| Energielabel: | D |
| Isolatie: | Dubbel glas |
| Verwarming: | Cv-ketel |
| Warm water: | Cv-ketel |
| Cv ketel: | Combiketel gas gestookt (eigendom) |

Buitenruimte

| | |
|----------|------------------------------|
| Ligging: | Aan rustige weg, in woonwijk |
| Tuin: | Achtertuin |

| | |
|--------------|---|
| Achtertuint: | 57 m ² (9.5 meter diep en 6 meter breed) |
|--------------|---|

| | |
|---------------|--------------------------|
| Ligging tuin: | Gelegen op het westen en |
|---------------|--------------------------|

Bergruimte

| | |
|-----------------|----------------------------|
| Schuur berging: | Vrijstaande houten berging |
|-----------------|----------------------------|

| | |
|-----------------------|----------------------|
| Voorzieningen schuur: | Voorzien van elektra |
|-----------------------|----------------------|

| | |
|---------------------------|---------------------------------------|
| Soort parkeergelegenheid: | Betaald parkeren, parkeervergunningen |
|---------------------------|---------------------------------------|

Garage

| | |
|---------------|-------------|
| Soort garage: | Geen garage |
|---------------|-------------|

VvE Checklist

| | |
|-------------------|----|
| Inschrijving kvk: | Ja |
|-------------------|----|

| | |
|-------------------------|----|
| Jaarlijkse vergadering: | Ja |
|-------------------------|----|

| | |
|----------------------|---------------|
| Periodieke bijdrage: | Ja, € 115 p/m |
|----------------------|---------------|

| | |
|------------------------|----|
| Reservefonds aanwezig: | Ja |
|------------------------|----|

| | |
|--------------------|----|
| Opstalverzekering: | Ja |
|--------------------|----|

A Google Map of Amsterdam showing the location of Boterdiepstraat 24HS. The map is centered on Boterdiepstraat, with a red pin marking the address. Surrounding streets include Uiterwaardenstraat, Eemsstraat, Vechtsstraat, and Reitsdiepstraat. Various points of interest are labeled, such as 'Alles voor de Lunch', 'De Pasteibakkerij', 'MyWheels', 'Bloom Society', 'EQUANS Charging Station', 'Tropical Hangout', 'Pcweeroke', 'Landpakket', 'Mango Mobility Amsterdam', 'Mijoux', 'Stichting Vr. Nederlands Jazz Archief', 'ifitcoaching', 'MaatCycles', 'Healing Touch', 'Spinoza20first', 'Fred van B...', 'stichti...', 'Music', 'aurant', 'ie's', and 'La Maria'. A white box in the top left corner contains the address 'Boterdiepstraat 24HS, 1079 SW Amsterdam' and links for 'Directions' and 'View larger map'. The bottom of the map shows the 'President Kennedylaan' and a 's110' speed limit sign.

Map data ©2025 Cybercity, Google [Report a map error](#)

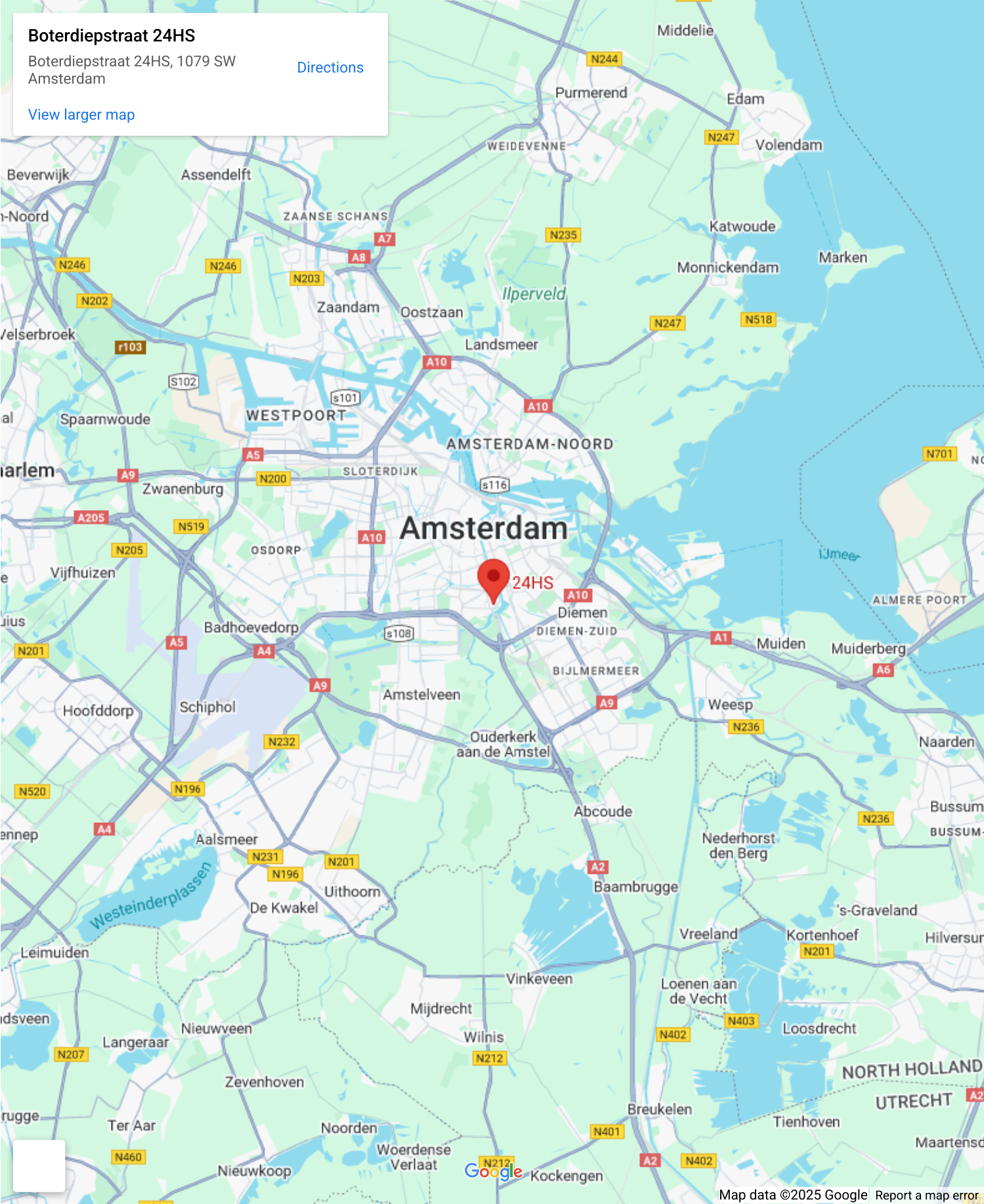
Op de kaart

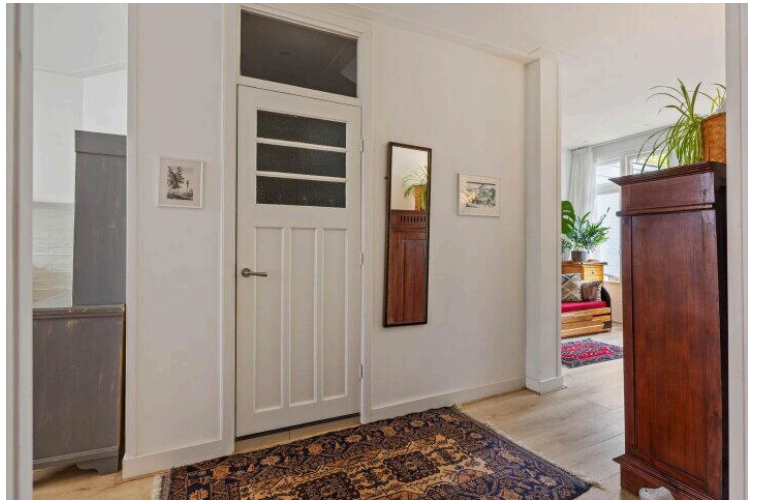
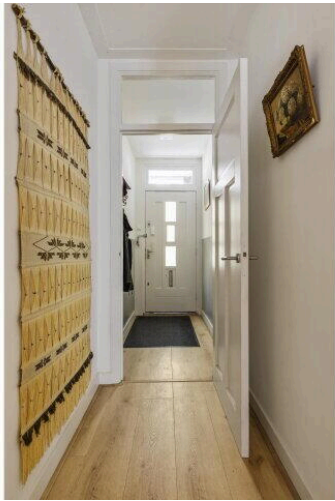
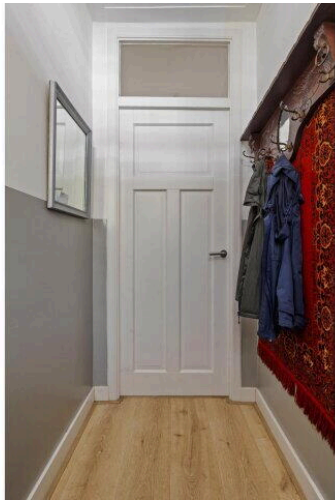
Boterdiepstraat 24HS

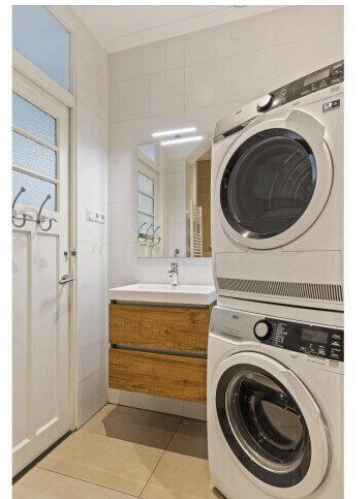
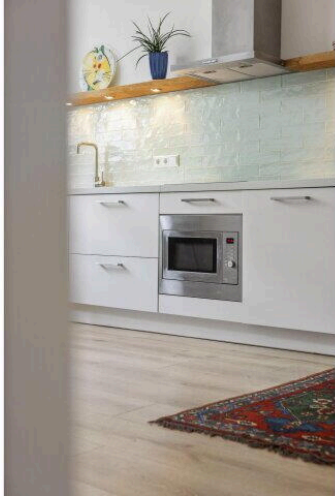
Boterdiepstraat 24HS, 1079 SW
Amsterdam

[Directions](#)

[View larger map](#)





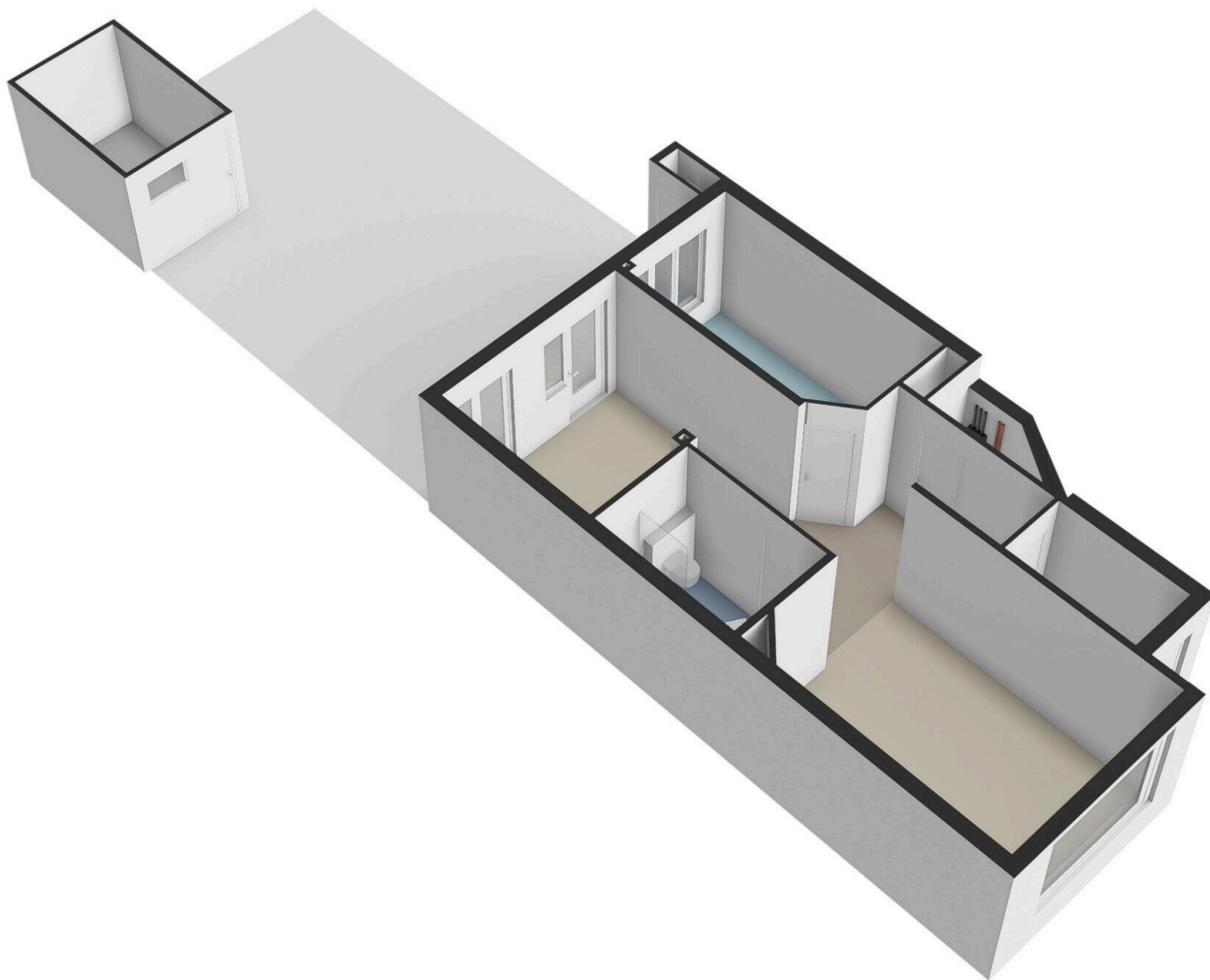


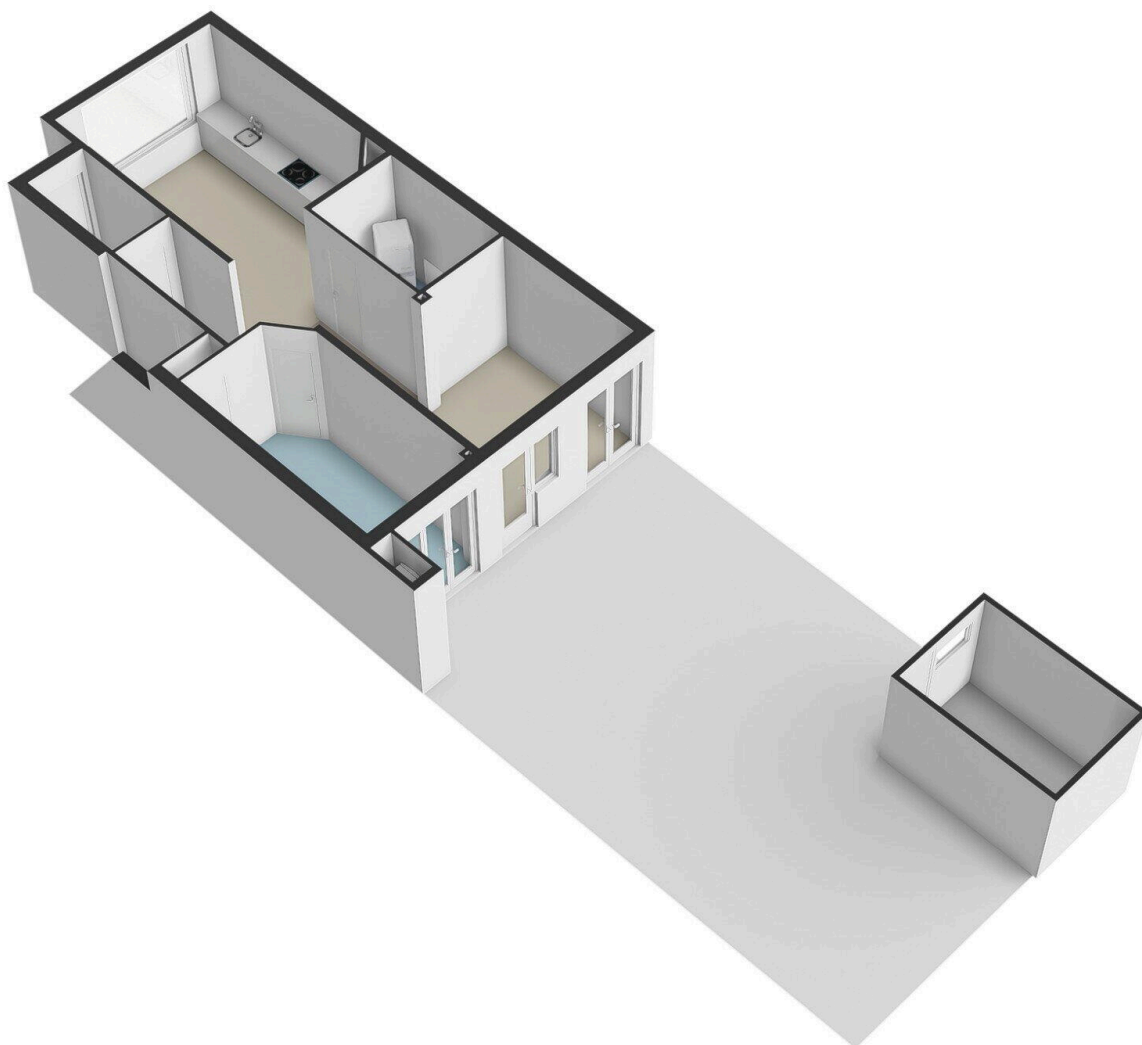


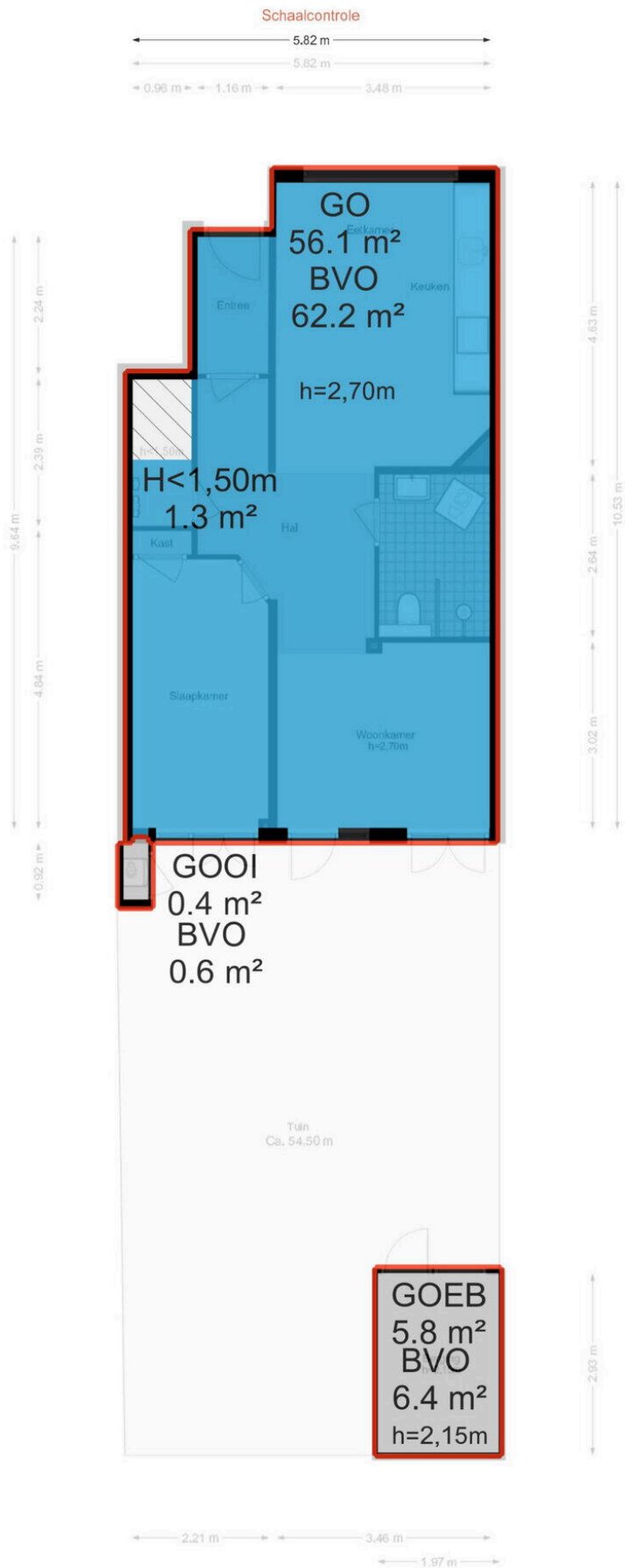
Boterdiepstraat 24-H - Amsterdam
Begane grond



De plattegronden zijn geproduceerd voor promotionele doeleinden en ter indicatie.
Aan de plattegronden kunnen geen rechten worden ontleend.
© www.woningmedia.nl







Boterdiepstraat 24 H

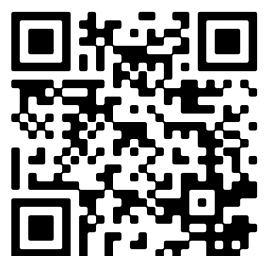
www.boterdiepstraat24h.nl



Voorma & Millenaar makelaars

Amsterdamseweg 176
1182 HL, Amstelveen

www.voormamillenaar.nl
020 - 641 8694



📱 Scan Mij!