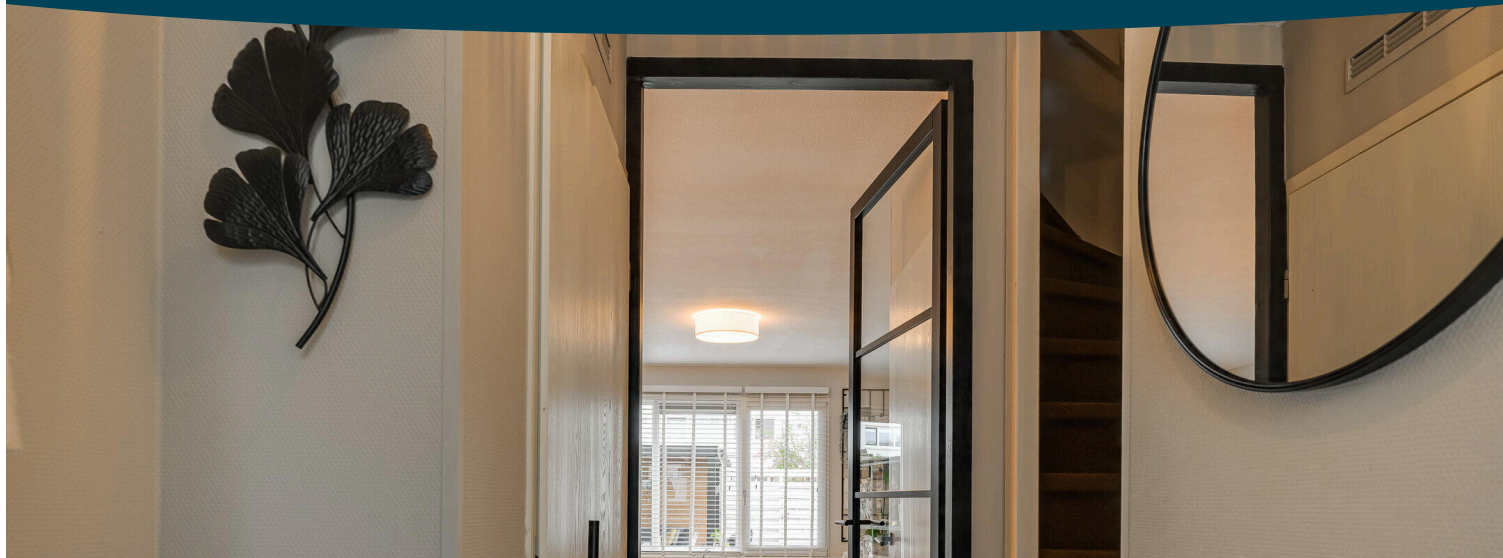


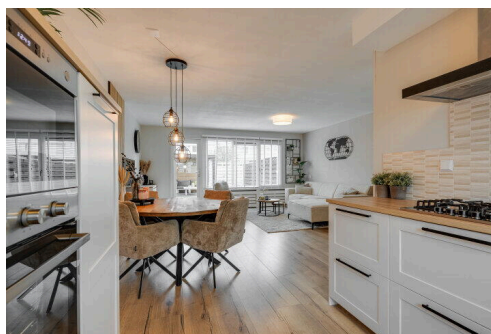
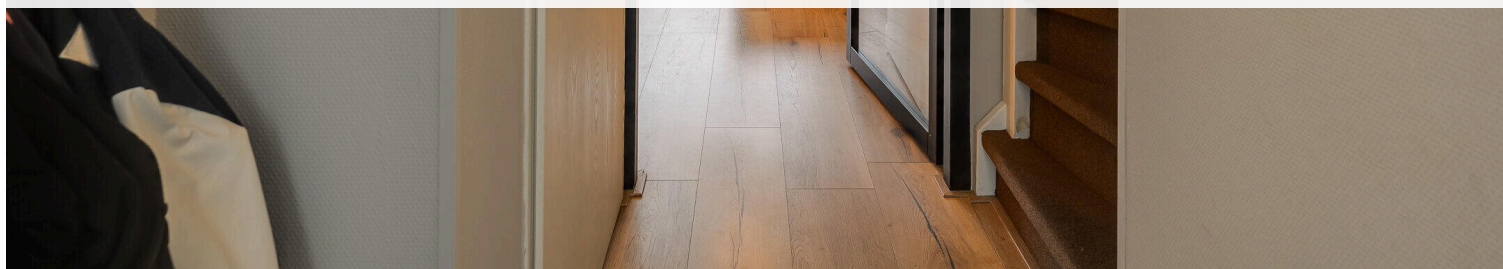
Zoetermeer

Lichtgroen 31 | Vraagprijs € 475.000 k.k.



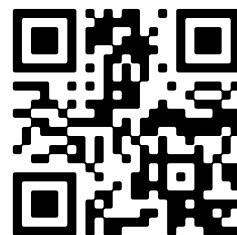
BESCHIKBAAR

WWW.LICHTGROEN31.NL



Type object:	Tussenwoning
Bouwjaar:	1989
Woonoppervlakte:	119 m ²
Perceeloppervlakte:	122 m ²
Inhoud:	396 m ³
Aantal kamers:	6 kamers (5 slaapkamers)
Website:	www.lichtgroen31.nl


KLEURRIJK
MAKELAARS.NL



www.kleurrijkmakelaars.nl | 079 - 203 3059

Omschrijving

Lichtgroen 31, 2718 HA Zoetermeer

Fraaie 6-kamer eengezinswoning met moderne keuken, moderne badkamer, dakterras en zonnig gelegen achtertuin (ZW) met stenen berging. Deze woning is gelegen in een ruim opgezet gedeelte van de "kleurenbuurt", met voldoende parkeerplaatsen voor de deur, op fietsafstand van twee wijk winkelcentra en de basisscholen, met op loopafstand het Burgemeester Hoekstrapark. De typering van deze woning is de kubistische bouw waardoor er optimale benutting is van de woonoppervlakte per verdieping. De tuin is gesitueerd op het zuidwesten, met lekker veel zon, voorzien van een achterom en een vrijstaande stenen berging met overkapping.

Indeling:

Entree in de ruime hal met hier de meterkast en een volledig betegelde toiletruimte met hang closet, fonteintje en de toegang tot de c.v.-ruimte. Vanuit de hal stap je meteen in de ruime, tuingerichte woonkamer van circa 28m², welke is voorzien van een trapkast en een houtkachel. De woonkamer is fraai afgewerkt met lichte kleuren en biedt een mooi zicht op de achtertuin, mede door de grote raampartij. Aan de voorzijde van de woning bevindt zich de open keuken met hierin een L-vormige keukenopstelling en een vrijstaande kastenwand, welke is voorzien van inbouwapparatuur, te weten een gaskookplaat, oven, magnetron, vaatwasser, koelkast, vriezer en een RVS schouw (afvoer naar buiten). De gehele begane grond is voorzien van een laminaat vloer in een warme kleurstelling. De achtertuin met achterom is gelegen op het zuidwesten en is fraai afgewerkt en voorzien van een fraaie overkapping direct aan de stenen schuur.

Eerste verdieping:

Overloop met toegang tot 3 ruime slaapkamers bestaande uit twee slaapkamers aan de achterzijde met een oppervlakte van respectievelijk circa 7,5m² en 14m². De derde slaapkamer bevindt zich aan de voorzijde en is voorzien van een vaste bed ombouw/juniorbed. De badkamer(2020) is uitgevoerd met een inloopdouche, hang closet en een wastafelmeubel met dubbele wastafel.

De verdieping is geheel voorzien van een laminaatvloer in lichte kleurstelling.

Tweede verdieping:

Deze verdieping is uitgebreid met een aanbouw en ingedeeld in 2 ruime slaapkamers waaronder de ouderslaapkamer met dakterras en een handige wasruimte. De wasruimte is voorzien van wasmachine/droger aansluiting netjes verwerkt in een stellingkast. De kozijnen op deze verdieping worden in de maand oktober geheel vervangen. Hiervoor is eerder dit jaar reeds opdracht gegeven. Ook deze verdieping is voorzien van een laminaatvloer

Bijzonderheden:

- Ruime woonkamer;
- Houtkachel;
- Fraaie achtertuin met overkapping;
- Vijf slaapkamers;
- Tuin op het zuidwesten;
- Keuken 2020;
- Uitgebouwde tweede verdieping;
- Ingedeelde tweede verdieping;

- Nieuwe kozijnen met HR++ glas 2e verdieping(2025);
- Kindvriendelijke woonomgeving en erg gunstige ligging nabij uitvalswegen, openbaar vervoer, winkelcentrum en recreatiegebieden;
- C.v.-ketel Intergas 2016;
- Ouderdomsclausule van toepassing;
- Oplevering in overleg.

Interesse in deze woning? Schakel direct uw eigen NVM-aankoopmakelaar in.

Uw NVM-aankoopmakelaar komt op voor uw belang en bespaart u veel tijd, geld en zorgen.

Adressen van collega NVM-aankoopmakelaars in Pijnacker vindt u op [Funda.nl](https://www.funda.nl).

Deze informatie is door ons met de nodige zorgvuldigheid samengesteld. Onzerzijds wordt echter geen enkele aansprakelijkheid aanvaard voor enige onvolledigheid, onjuistheid of anderszins, dan wel de gevolgen daarvan. Alle opgegeven maten en oppervlakten zijn indicatief.

Koopovereenkomst pas rechtsgeldig na ondertekening:

Een mondelinge overeenstemming tussen de particuliere verkoper en de particuliere koper is niet rechtsgeldig. Met andere woorden: er is geen koop. Er is pas sprake van een rechtsgeldige koop als de particuliere verkoper en de particuliere koper de koopovereenkomst hebben ondertekend. Dit vloeit voort uit artikel 7:2 Burgerlijk Wetboek. Een bevestiging van de mondelinge overeenstemming per e-mail of een toegestuurd concept van de koopovereenkomst wordt overigens niet gezien als een 'ondertekende koopovereenkomst'.

Kenmerken

Vraagprijs:	€ 475.000 k.k.
Aanvaarding:	In overleg

Bouw

Object type:	Eengezinswoning, tussenwoning
Soort bouw:	Bestaande bouw
Bouwjaar:	1989
Soort dak:	Plat dak bedekt met bitumineuze dakbedekking

Oppervlakte en inhoud

Woonoppervlakte:	119 m²
Perceeloppervlakte:	122 m²
Inhoud:	396 m³
Externe bergruimte:	6 m²
Gebouwgebonden buitenruimte:	8 m²

Indeling

Aantal kamers:	6 kamers (5 slaapkamers)
Aantal woonlagen:	3 woonlagen

Energie

Energielabel:	C
Isolatie:	Dakisolatie, vloerisolatie, dubbel glas
Verwarming:	Cv-ketel
Warm water:	Cv-ketel
Cv ketel:	Intergas combiketel gas gestookt uit 2016 (eigendom)

Buitenruimte

Ligging:	In woonwijk
Tuin:	Achtertuin, voortuin
Achtertuin:	59 m² (10.6 meter diep en 5.6 meter breed)
Ligging tuin:	Gelegen op het zuidwesten en bereikbaar via achterom

Bergruimte

Schuur berging:	Vrijstaand steen
Voorzieningen schuur:	Voorzien van elektra
Soort parkeergelegenheid:	Openbaar parkeren

Garage

Soort garage:	Geen garage
---------------	-------------

Op de kaart



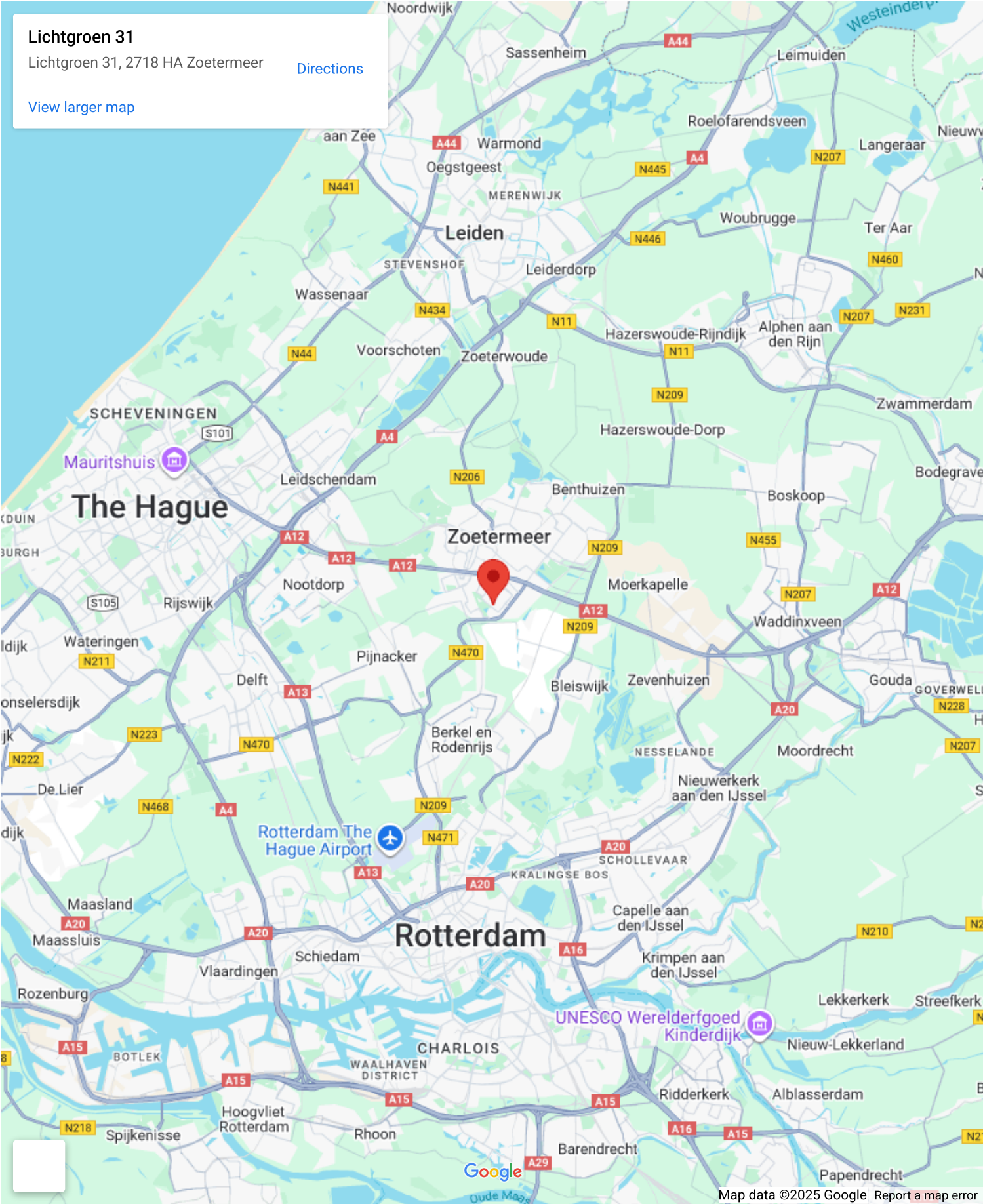
Op de kaart

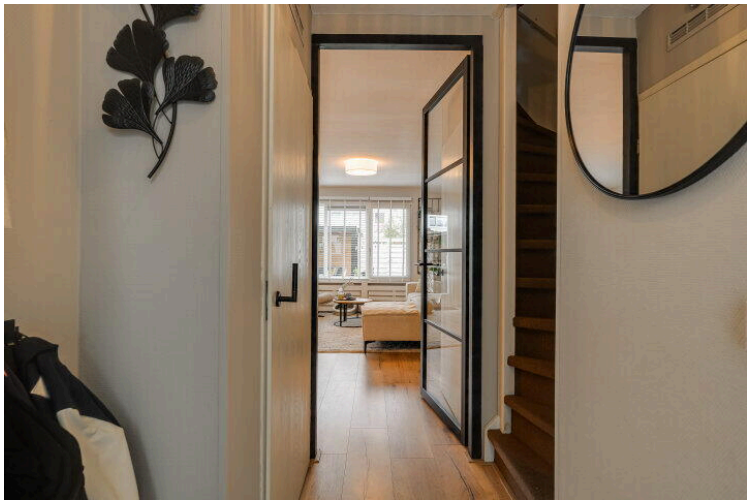
Lichtgroen 31

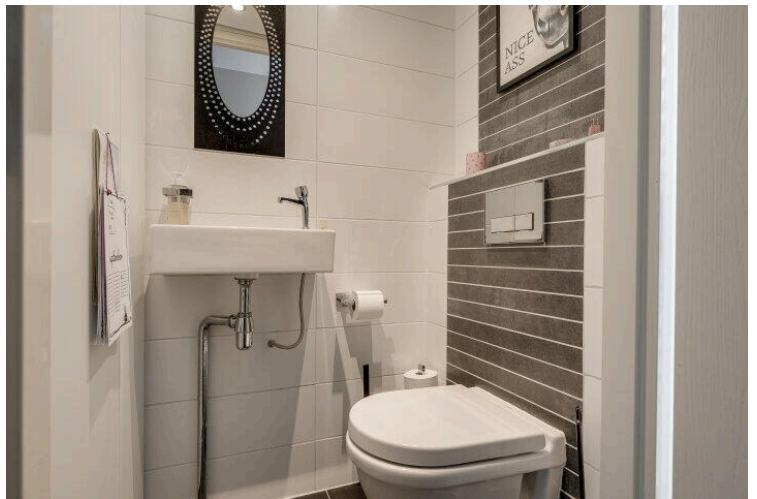
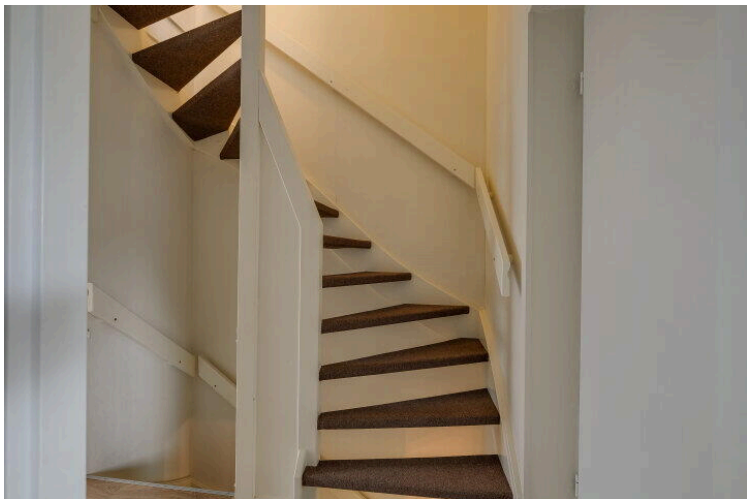
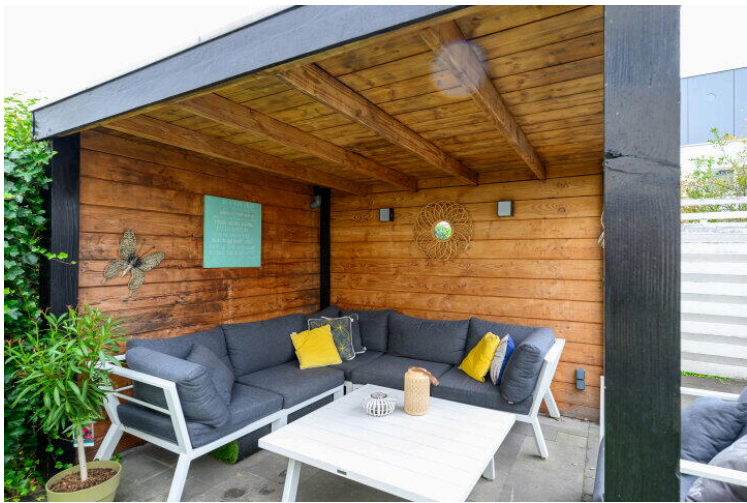
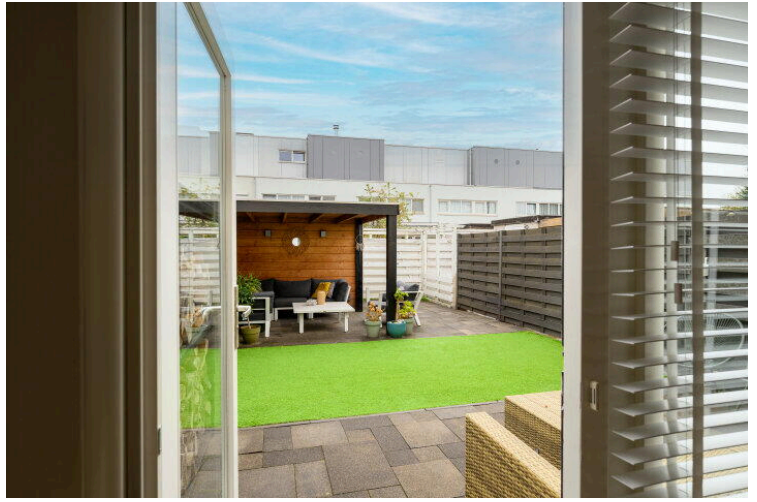
Lichtgroen 31, 2718 HA Zoetermeer

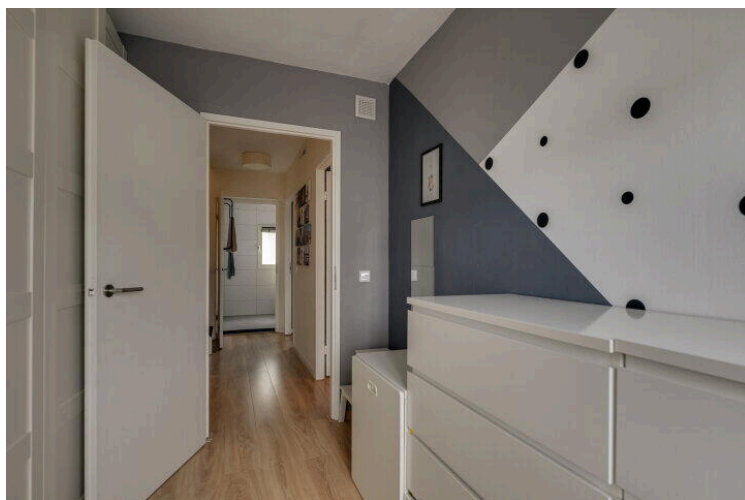
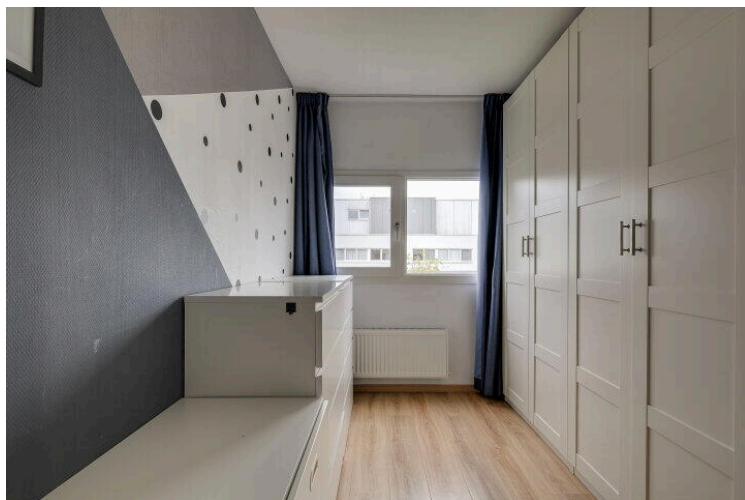
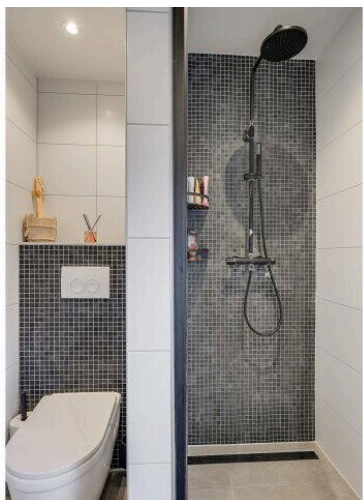
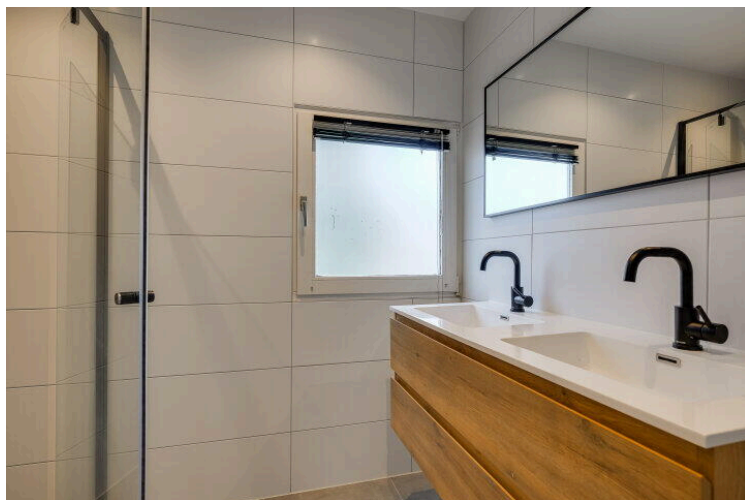
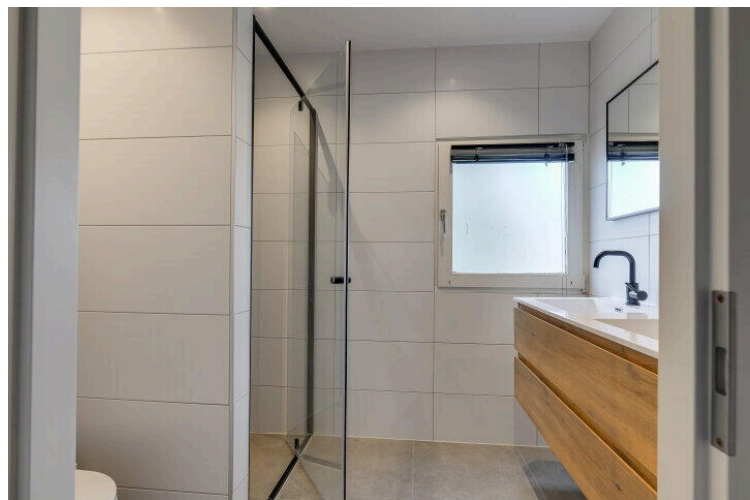
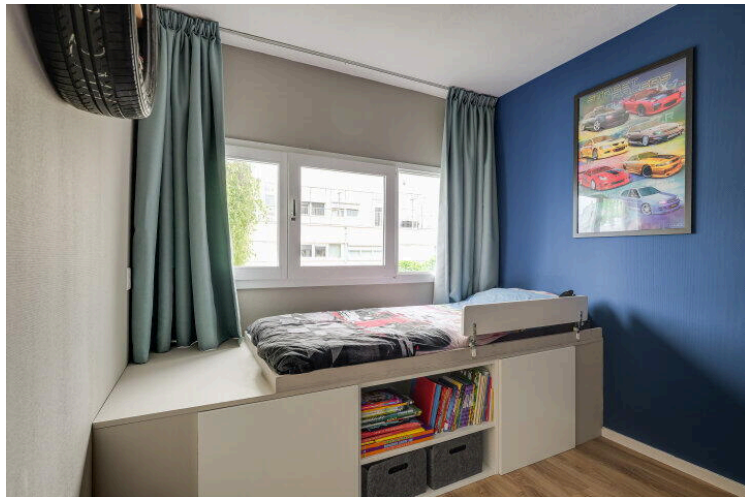
[Directions](#)

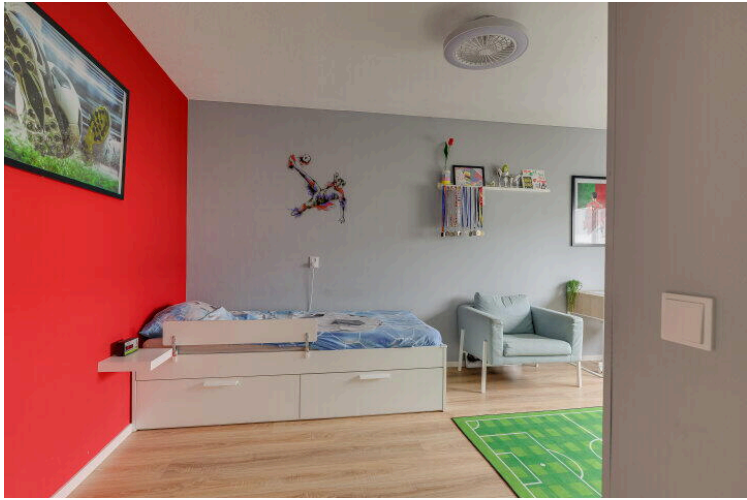
[View larger map](#)

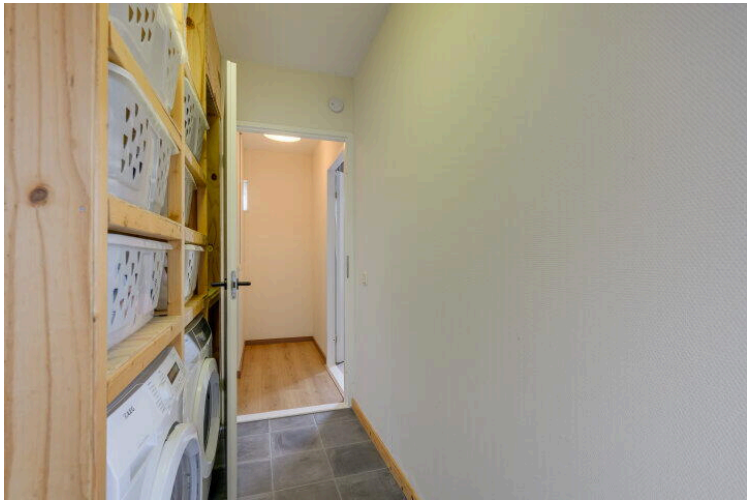




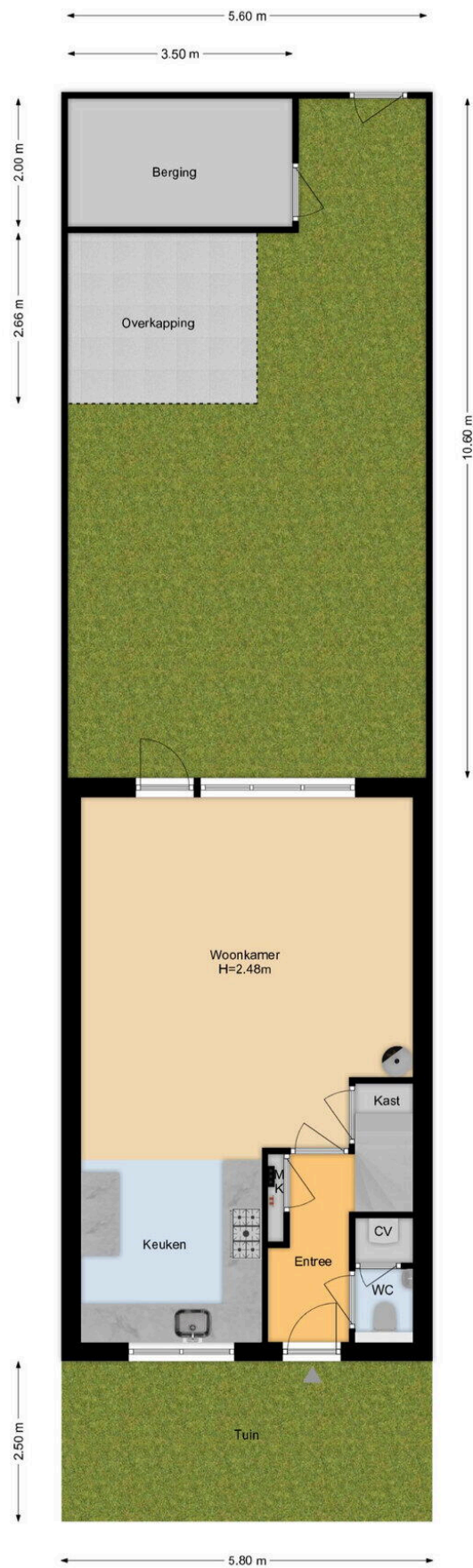






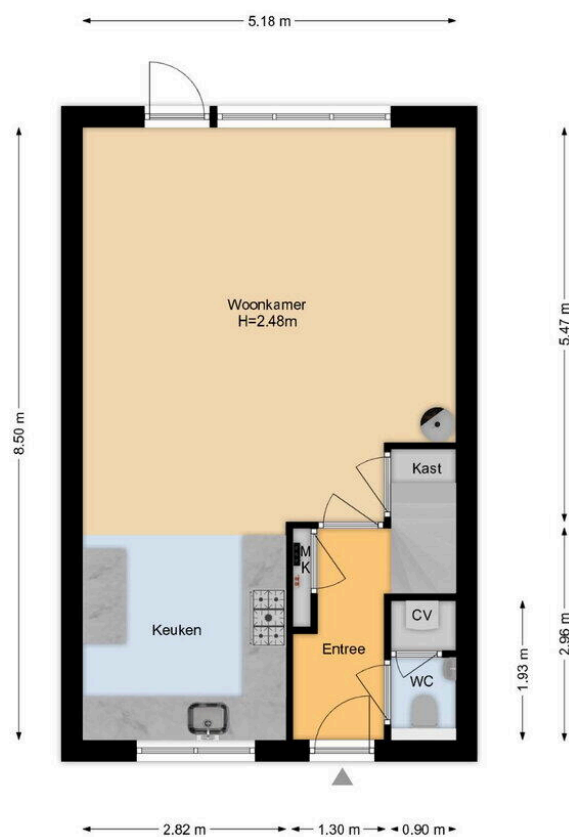


Lichtgroen 31 Zoetermeer Situatie



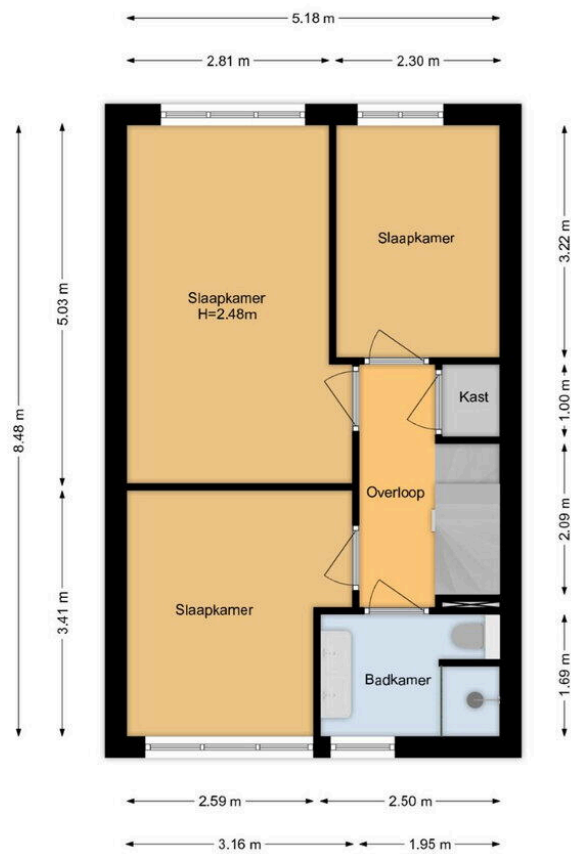
De plattegronden zijn geproduceerd voor promotionele doeleinden en ter indicatie.
Aan de plattegronden kunnen geen rechten worden ontleend.
www.woonkeur365.nl

Lichtgroen 31 Zoetermeer
Begane Grond



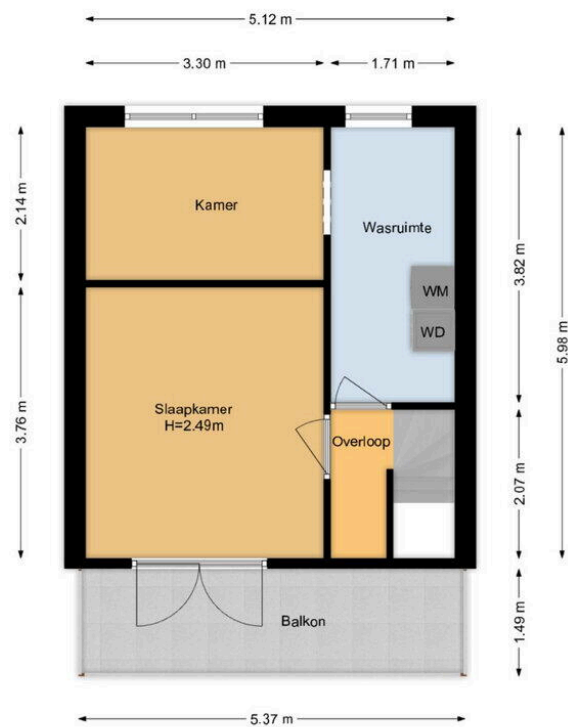
De plattegronden zijn geproduceerd voor promotionele doeleinden en ter indicatie.
Aan de plattegronden kunnen geen rechten worden ontleend.
www.woonkeur365.nl

Lichtgroen 31 Zoetermeer 1e Etage



De plattegronden zijn geproduceerd voor promotionele doeleinden en ter indicatie.
Aan de plattegronden kunnen geen rechten worden ontleend.
www.woonkeur365.nl

Lichtgroen 31 Zoetermeer
2e Etage



De plattegronden zijn geproduceerd voor promotionele doeleinden en ter indicatie.
Aan de plattegronden kunnen geen rechten worden ontleend.
www.woonkeur365.nl

Lichtgroen 31

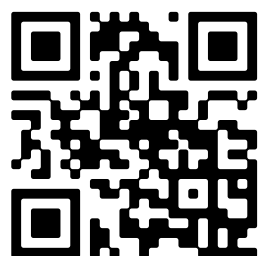
www.lichtgroen31.nl



Kleurrijk NVM makelaars & taxateurs

Willem Dreeslaan 214
2729NJ, Zoetermeer

www.kleurrijkmakelaars.nl
079 - 203 3059



📱 Scan Mij!