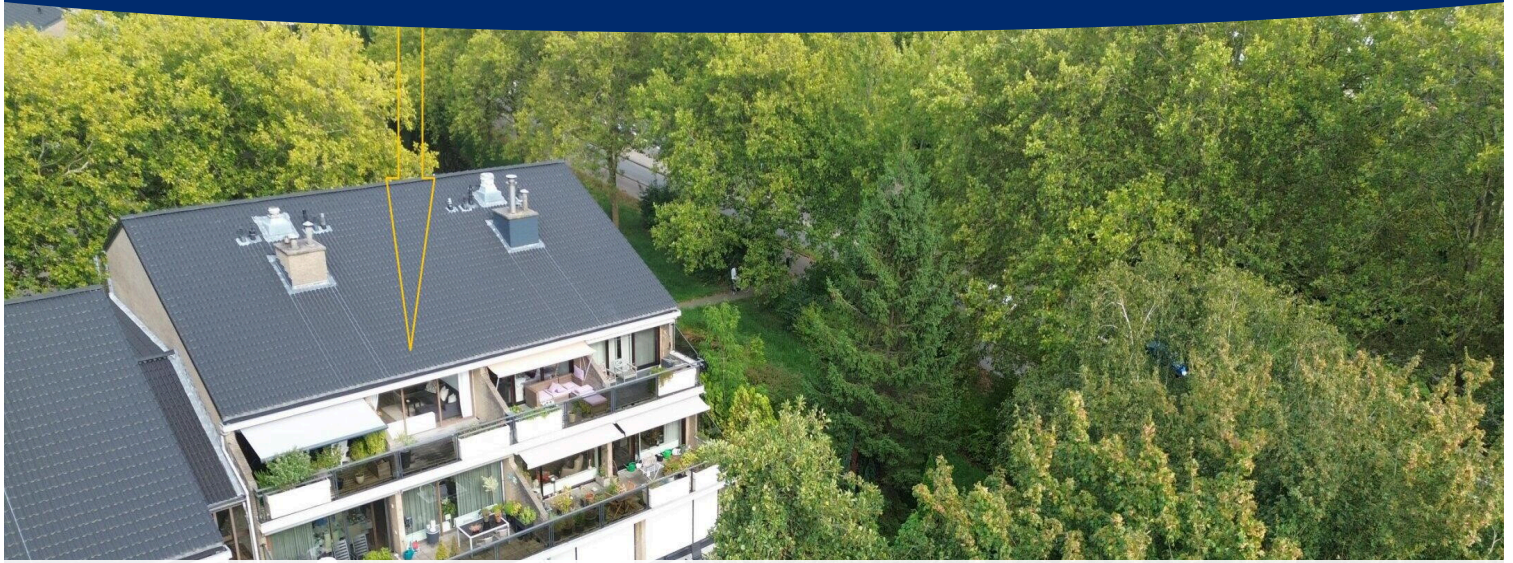


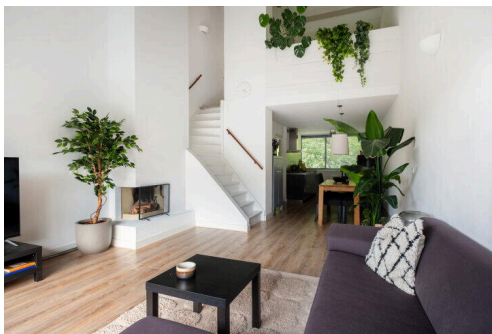
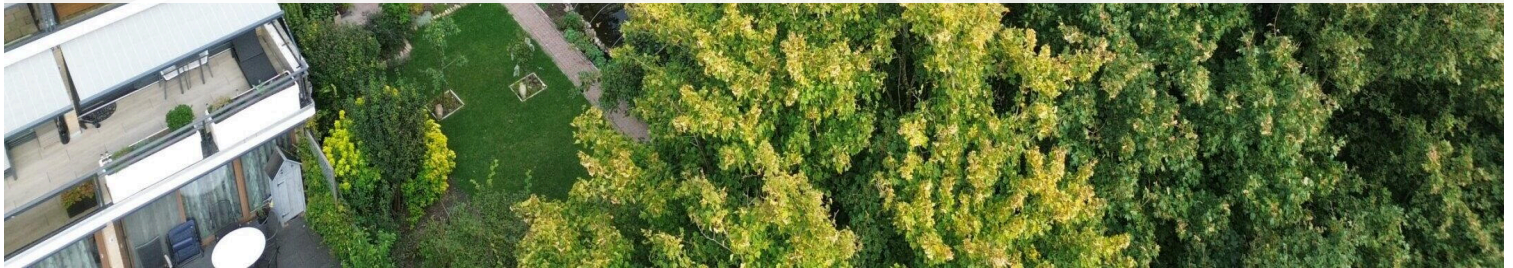
# Gouda

Catsveld 113 | Vraagprijs € 312.500 k.k.

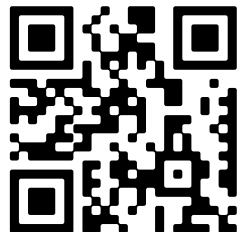


## BESCHIKBAAR

[WWW.CATSVELD113.NL](http://WWW.CATSVELD113.NL)



<b>Type object:</b>	Maisonnette, appartement
<b>Bouwjaar:</b>	1973
<b>Woonoppervlakte:</b>	71 m <sup>2</sup>
<b>Inhoud:</b>	254 m <sup>3</sup>
<b>Aantal kamers:</b>	2 kamers (1 slaapkamers)
<b>Website:</b>	<a href="http://www.catsveld113.nl">www.catsveld113.nl</a>



# Omschrijving

## Catsveld 113, 2804 BD Gouda

INSTAPKLARE EN FRAAI GELEGEN MAISONNETTE MET ZONNIG TERRAS!

Bent u op zoek naar een instapklaar appartement met een moderne afwerking en een fijne ligging? Dan nodigen wij u van harte uit om een kijkje te nemen bij deze sfeervolle 2-kamer maisonnette aan het Catsveld 113 in Gouda!

Deze maisonnette is gelegen op de tweede en derde verdieping en beschikt dankzij de vrije ligging aan de achterzijde over een weids uitzicht over het groen, terwijl u aan de voorzijde voldoende parkeergelegenheid heeft en zicht heeft op de omliggende bebouwing.

De woning is in 2016 volledig gemoderniseerd en instapklaar. Zo beschikt de lichte en ruime woonkamer over een gezellige open haard, strak gestuukte wanden en plafonds en een nette laminaatvloer. Ook de keuken heeft een moderne uitstraling en beschikt over alle benodigde apparatuur. Daarnaast beschikt de woning over een nette badkamer met inloopdouche, toilet en wastafel!

Een van de absolute pluspunten is het zonnige dakterras van circa 12 m<sup>2</sup>, gelegen op het zuidwesten. Hier kunt u vanaf de ochtend tot laat in de avond van de zon genieten.

De woning bevindt zich op een centrale locatie in de wijk Bloemendaal, op steenworp afstand van winkelcentrum Bloemendaal, diverse scholen en (medische) voorzieningen. Ook het historische centrum van Gouda, NS-station Gouda en de prachtige Reeuwijkse Plassen zijn op fietsafstand bereikbaar. Ideaal voor wie zowel de levendigheid van de stad als de rust van de natuur wil opzoeken.

Bovendien bent u met de auto binnen vijf minuten op de uitvalswegen richting Rotterdam, Utrecht en Den Haag.

Bouwjaar 1973. Woonoppervlakte ca. 71 m<sup>2</sup>. Inhoud ca. 254 m<sup>3</sup>. Balkon ca. 12 m<sup>2</sup>.

Begane grond:

Afgesloten entree met brievenbussen en trapopgang naar de verdiepingen.

2e verdieping:

Entree maisonnette, hal met toegang tot de woonkamer van ca. 32 m<sup>2</sup> met open haard, gestuukte wanden, nette laminaatvloer en deur naar het balkon op het zuidwesten. Moderne keuken van ca. 9,7m<sup>2</sup> v.v. alle benodigde apparatuur. Onder de trap een praktische berging met aansluitingen voor wasmachine en droger en extra bergruimte. Trapopgang naar de vide.

Vide / etage:

Open vide met hoge nok en zichtbare balken. Slaapkamer van ca. 14,1 m<sup>2</sup> v.v. gestuukte wanden en vloerbedekking. Moderne badkamer van ca. 4 m<sup>2</sup> met inloopdouche, wastafel en toilet.

Buitenruimte:

Balkon van ca. 12 m<sup>2</sup> op het zuidwesten met uitzicht over groen en water en zon vanaf de ochtend tot laat in de

avond!

Afmetingen:

Woonkamer: 7.44 × 4.30/2.80 m.

Keuken: 3.46 × 2.80 m.

Slaapkamer: 5.00 × 2.82 m.

Badkamer: 3.06 × 1.30 m.

Balkon: 4.30 × 2.66 m.

Algemeen:

- Bouwjaar 1973;
- Maisonnette met 2 woonlagen en vide;
- Balkon op het zuidwesten;
- Open haard aanwezig;
- Woning is instapklaar;
- Praktische berging met wasmachine- en drogeraansluiting;
- Vrij parkeren in de wijk;
- Overdracht in overleg.

Disclaimer:

Deze woning is ingemeten volgens de NEN2580 en is voorzien van een gecertificeerd meetcertificaat. De meetinstructie is bedoeld om een meer eenduidige manier van meten toe te passen voor het geven van een indicatie van de gebruiksoppervlakte. De meetinstructie sluit verschillen in meetuitkomsten niet volledig uit. Alle verstrekte informatie moet beschouwd worden als een uitnodiging tot het doen van een bod of om in onderhandeling te treden. Er kunnen geen rechten worden ontleend aan deze woninginformatie.

## Kenmerken

Vraagprijs:	€ 312.500 k.k.
Aanvaarding:	In overleg
Bijdrage vve:	€ 124 p/m

## Bouw

Object type:	Maisonnette, appartement
Soort bouw:	Bestaande bouw
Bouwjaar:	1973
Soort dak:	Zadeldak bedekt met pannen

## Oppervlakte en inhoud

Woonoppervlakte:	71 m²
Inhoud:	254 m³
Gebouwgebonden buitenruimte:	12 m²

## Indeling

Aantal kamers:	2 kamers (1 slaapkamers)
Aantal badkamers:	1 badkamer
Badkamervoorzieningen:	Toilet, wastafelmeubel, inloopdouche
Aantal woonlagen:	2 woonlagen

## Energie

Energielabel:	C
Verwarming:	Cv-ketel
Warm water:	Cv-ketel
Cv ketel:	Gas gestookt (eigendom)

## Buitenruimte

Ligging:	Aan park, in woonwijk
Balkon dakterras:	Dakterras
Tuin:	Zonneterras
Ligging tuin:	Gelegen op het zuidwesten

## Bergruimte

Schuur berging:	Inpandig
Voorzieningen schuur:	Voorzien van elektra
Soort parkeergelegenheid:	Openbaar parkeren

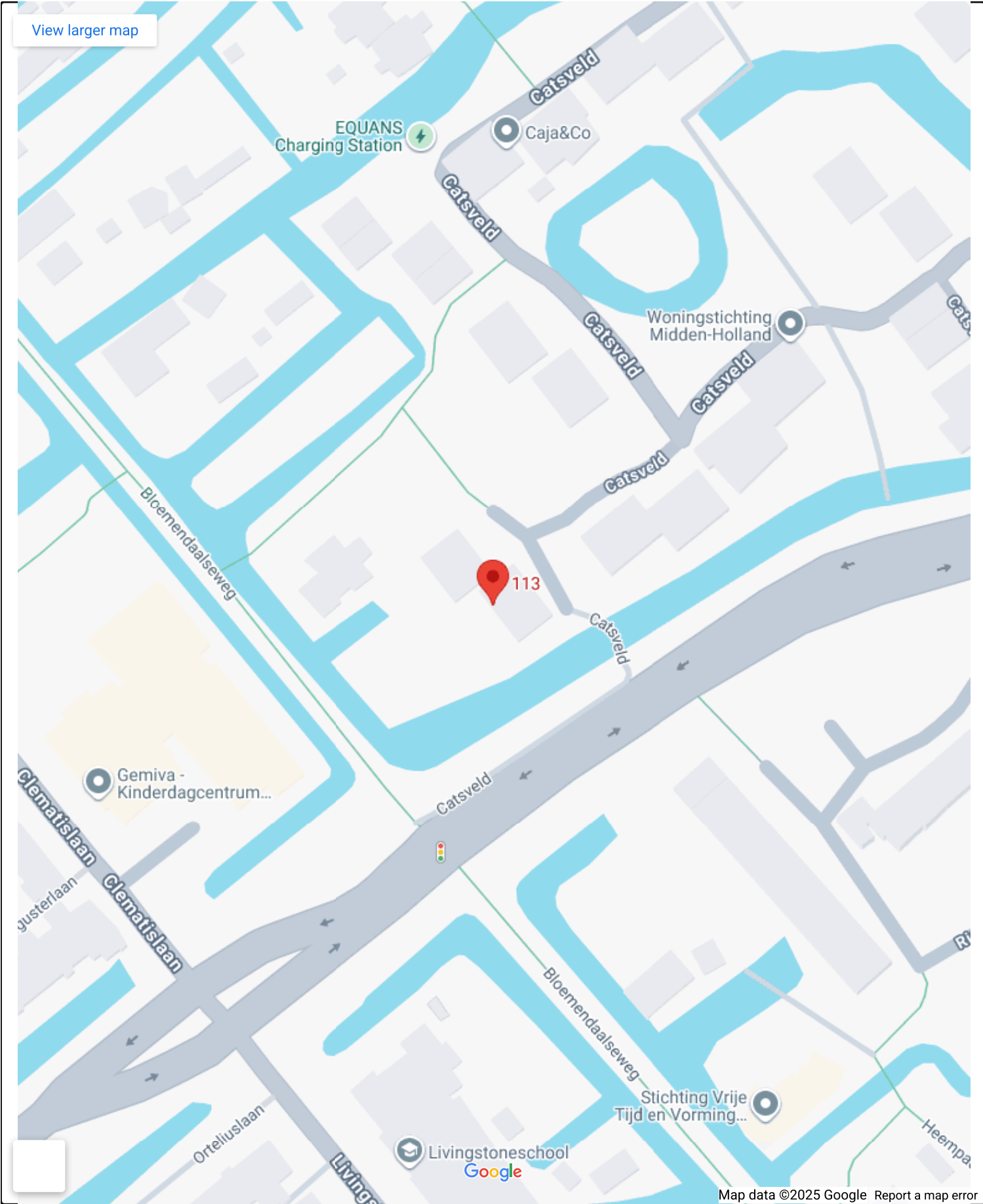
**Garage**

Soort garage:	Geen garage
---------------	-------------

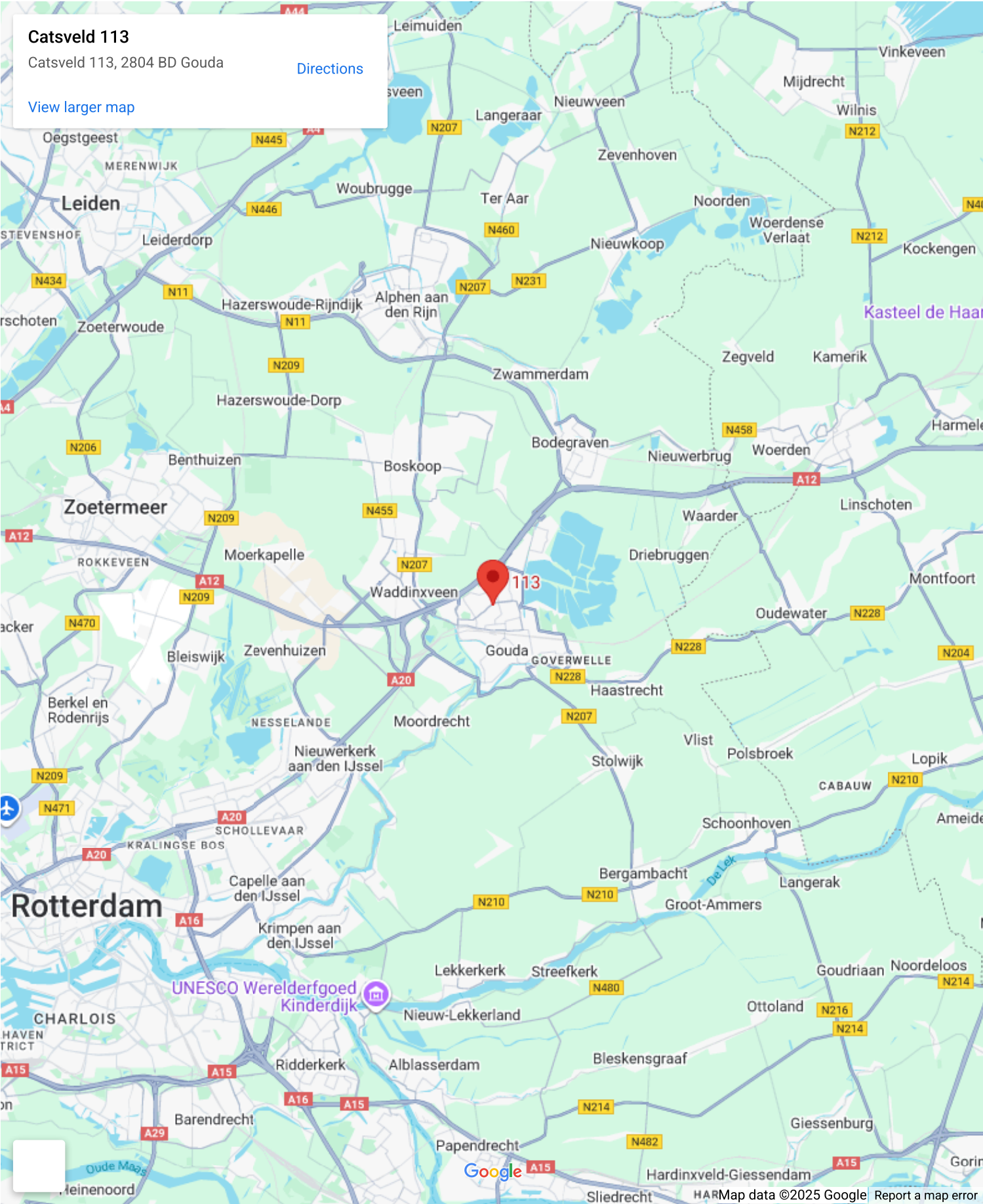
**VvE Checklist**

Inschrijving kvk:	Ja
Jaarlijkse vergadering:	Ja
Periodieke bijdrage:	Ja, € 124 p/m
Reservefonds aanwezig:	Ja
Onderhoudsplan:	Ja
Opstalverzekering:	Ja

# Op de kaart



# Op de kaart

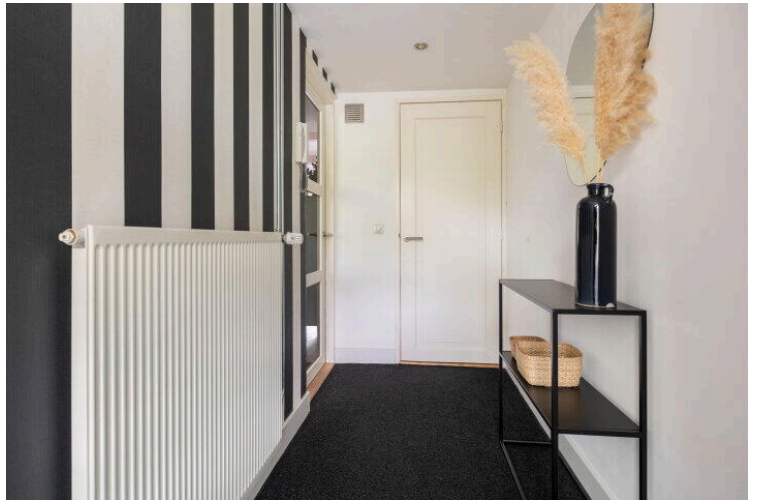


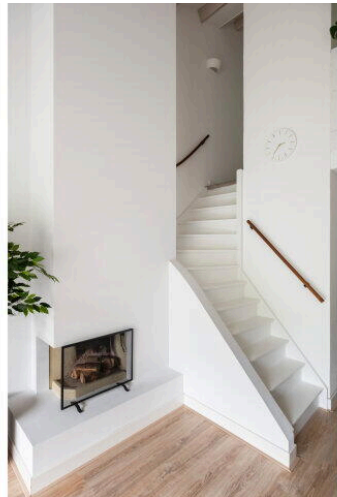
Catsveld 113

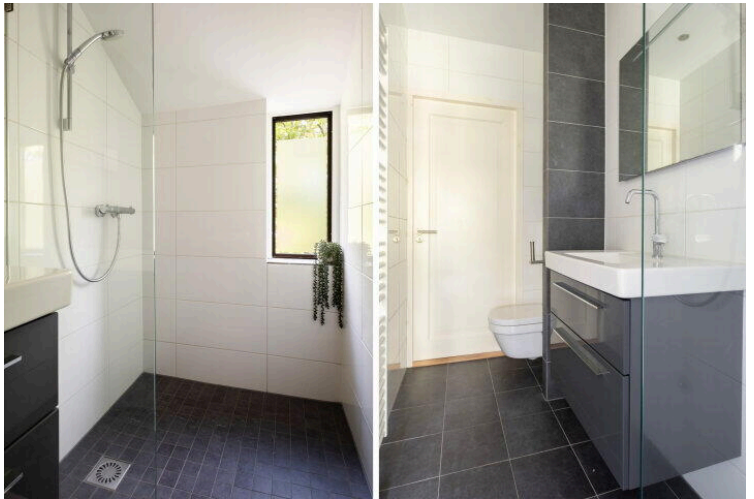
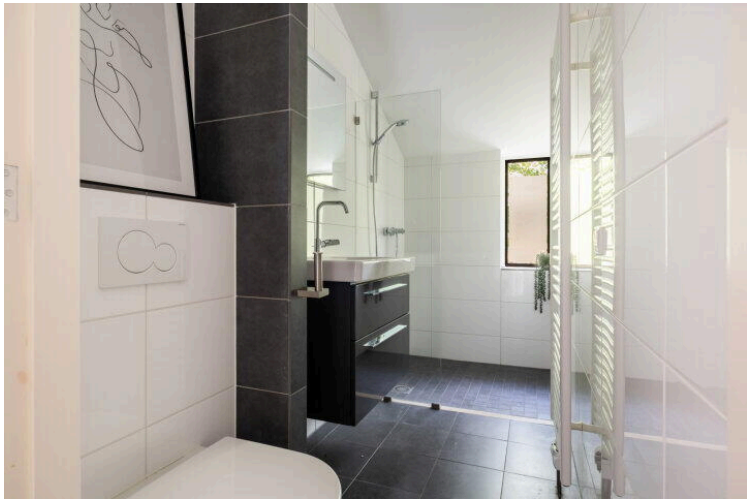
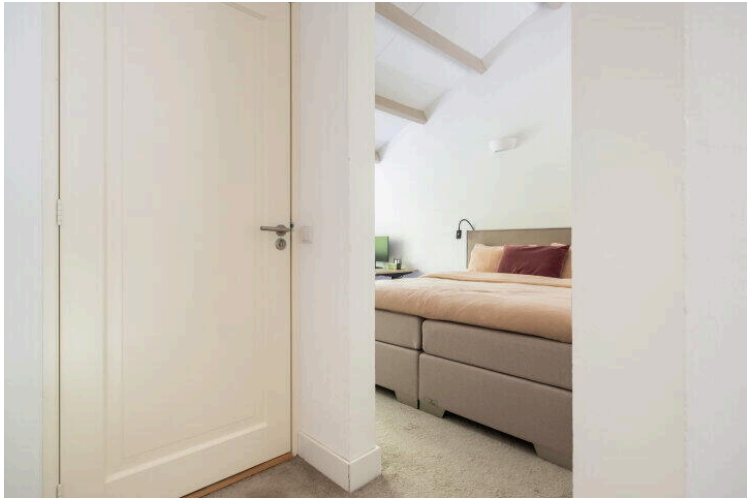
Catsveld 113, 2804 BD Gouda

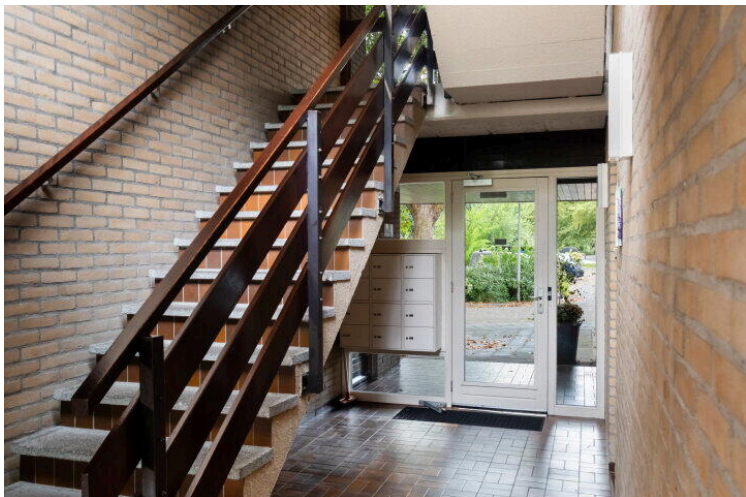
[Directions](#)

[View larger map](#)











# Catsveld 113

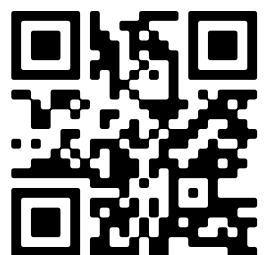
[www.catsveld113.nl](http://www.catsveld113.nl)



## Van Rhijn Makelaars

van Limburg Stirumstraat 2  
2805 BD, Gouda

[www.vanrhijnmakelaars.nl](http://www.vanrhijnmakelaars.nl)  
0182 - 748 739



📱 Scan Mij!