

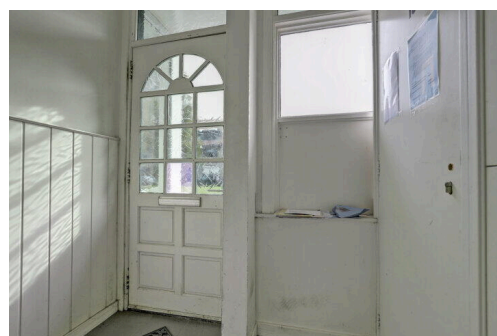
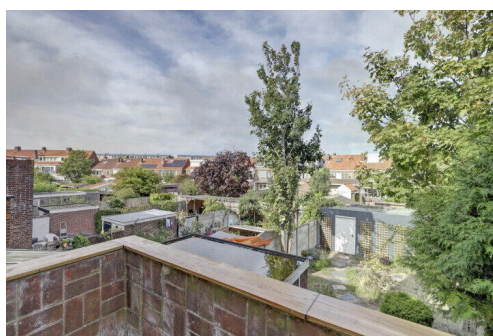
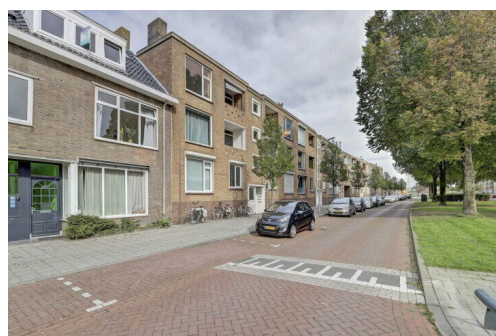
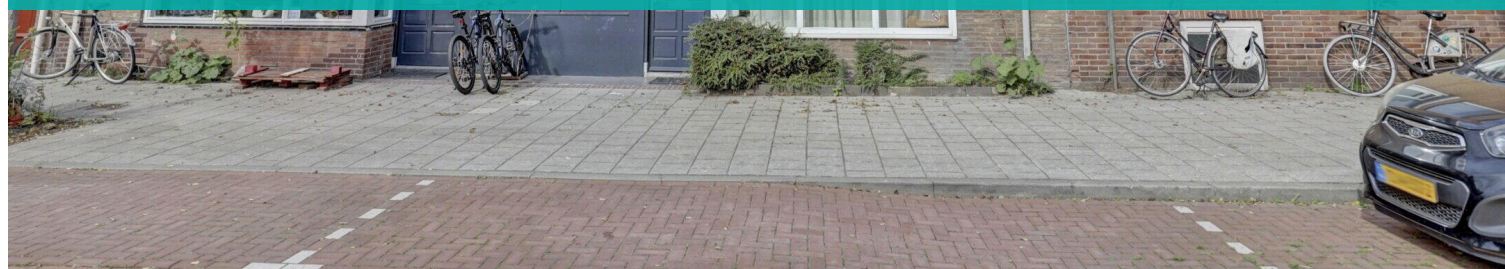
# Vlissingen

Singel 199 | Vraagprijs € 159.000 k.k.



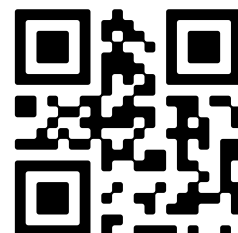
## BESCHIKBAAR

[WWW.SINGEL199.NL](http://WWW.SINGEL199.NL)



**Type object:** Bovenwoning, appartement  
**Bouwjaar:** 1939  
**Woonoppervlakte:** 47 m<sup>2</sup>  
**Inhoud:** 176 m<sup>3</sup>  
**Aantal kamers:** 2 kamers (1 slaapkamers)  
**Website:** [www.singel199.nl](http://www.singel199.nl)

**Bert Bimmel**  
MAKELAARDIJ



[www.bertbimmel.nl](http://www.bertbimmel.nl) | 0118 - 414 014

# Omschrijving

## Singel 199, 4381 VG Vlissingen

Aan de karakteristieke Singel staat deze fraaie bovenwoning op een prominente plek aan de rand van het stadscentrum. U loopt in enkele minuten naar Boulevards, strand en binnenstad. Optimaal ontsloten richting de A58 met een bushalte bijna voor de deur en drie minuten fietsen naar het NS station. Dit deel van de populaire Singel grenst aan de nieuwe woonwijk Het Scheldekwartier.

In dit kleinschalig complex bieden we de eerste etage aan, een sfeervol en licht appartement met een fraai dakterras. Fantastisch leuk en apart wonen. Bovendien: zeer betaalbaar. Ook voor wat betreft de energiekosten. Dit appartement heeft een energielabel B, voorzien van dubbel glas, kunststof kozijnen en een eigen cv installatie.

Indeling: gezamenlijke entree met toegang via de trap naar het appartement. Toegang via de ruime overloop naar de lichte woonkamer met half openkeuken aan de voorzijde. De woonkamer is middels de authentieke kamer en suite schuifdeuren gescheiden van de slaapkamer aan de achterzijde van het appartement. Via de overloop toegang naar de keurige en best ruime badkamer met douche en wastafel. Via de badkamer toegang tot het ruime dakterras voorzien van een mooie houten vloer.

De afwerking van het appartement is netjes. De V.v.E. is in oprichting. De bijdrage voor dit appartement is ongeveer € 80,- per maand.

Kortom een leuk en betaalbaar appartement op een fraaie locatie.

Voor meer informatie verwijzen wij u graag naar onze website, waar u een uitgebreide presentatie vindt. Neem contact op met Bert Bimmel Makelaardij (0118-414014) om een bezichtiging te plannen. Wij geven u graag een rondleiding.

## Kenmerken

Vraagprijs:	€ 159.000 k.k.
Aanvaarding:	In overleg
Bijdrage vve:	€ 80 p/m

## Bouw

Object type:	Bovenwoning, appartement
Soort bouw:	Bestaande bouw
Bouwjaar:	1939
Soort dak:	Zadeldak bedekt met pannen

## Oppervlakte en inhoud

Woonoppervlakte:	47 m²
Inhoud:	176 m³
Overige inpandige ruimte:	1 m²
Gebouwgebonden buitenruimte:	8 m²

## Indeling

Aantal kamers:	2 kamers (1 slaapkamers)
Aantal badkamers:	1 badkamer
Badkamervoorzieningen:	Douche, wastafel
Aantal woonlagen:	1 woonlaag
Voorzieningen:	Tv-kabel

## Energie

Energielabel:	B
Isolatie:	Muurisolatie, dubbel glas
Verwarming:	Cv-ketel
Warm water:	Cv-ketel
Cv ketel:	Nefit combiketel gas gestookt uit 2013 (eigendom)

## Buitenruimte

Ligging:	In woonwijk
Tuin:	Geen tuin

**Bergruimte**

Soort parkeergelegenheid:	Openbaar parkeren
---------------------------	-------------------

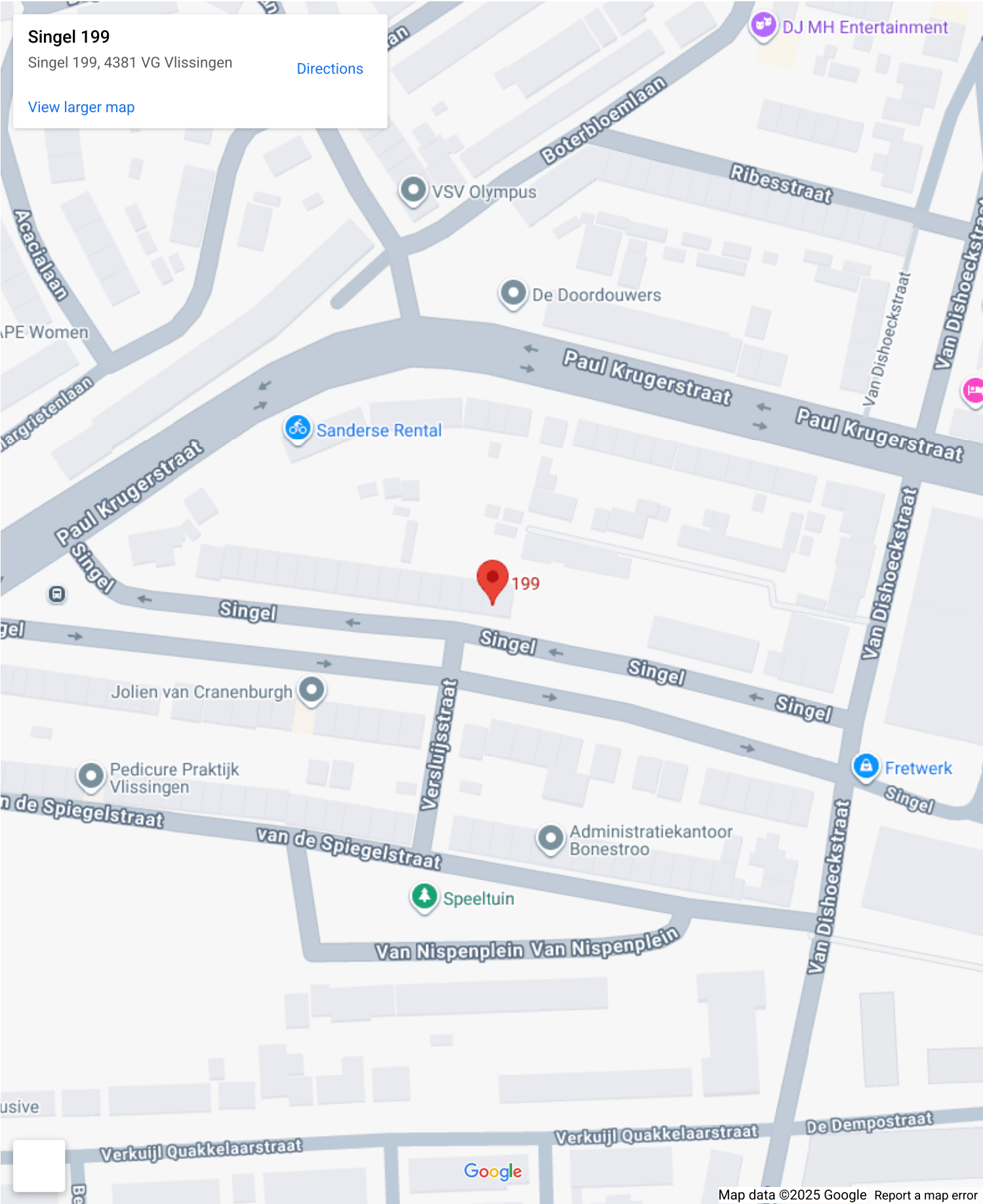
**Garage**

Soort garage:	Geen garage
---------------	-------------

**VvE Checklist**

Periodieke bijdrage:	Ja, € 80 p/m
Opstalverzekering:	Ja

# Op de kaart



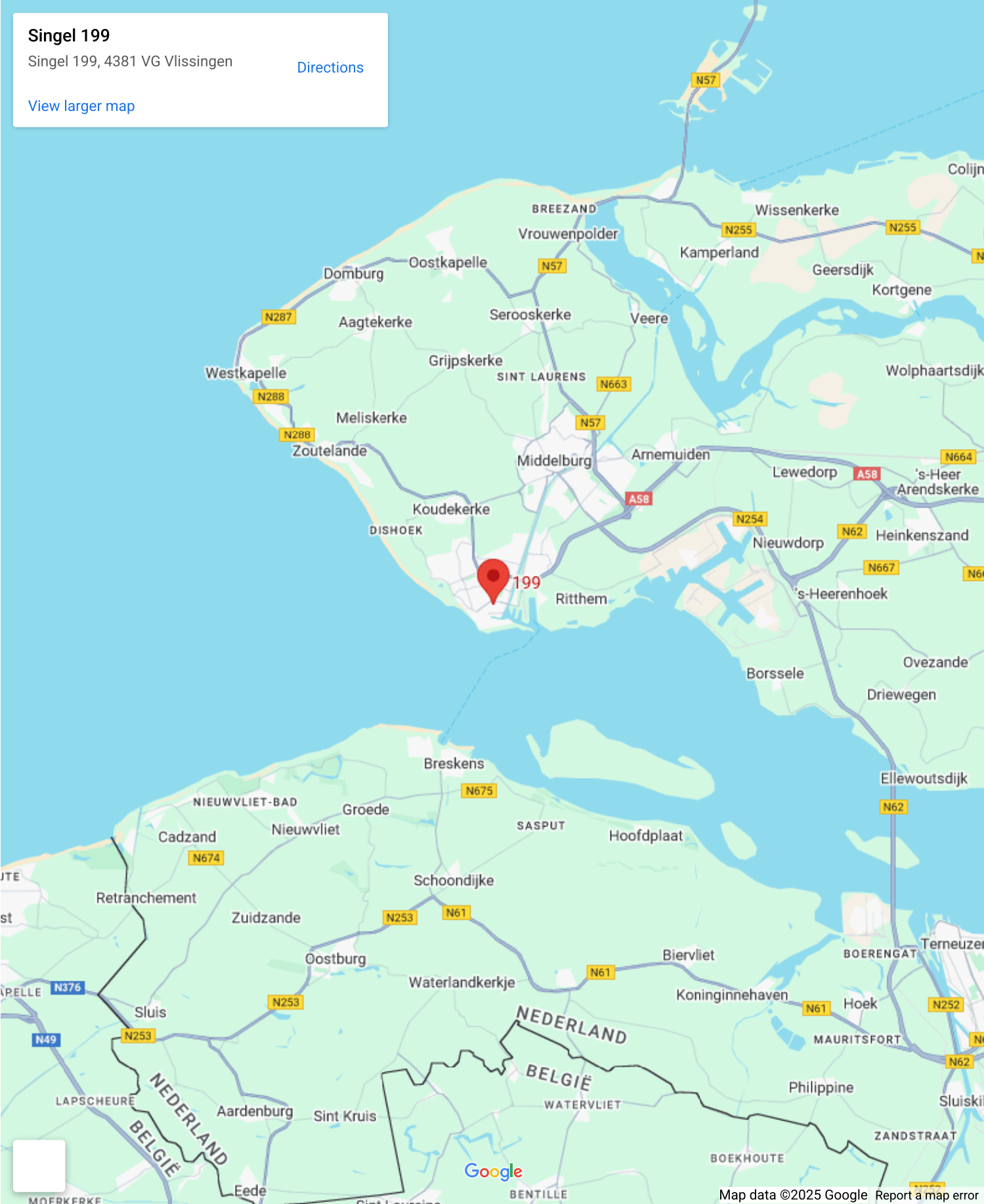
# Op de kaart

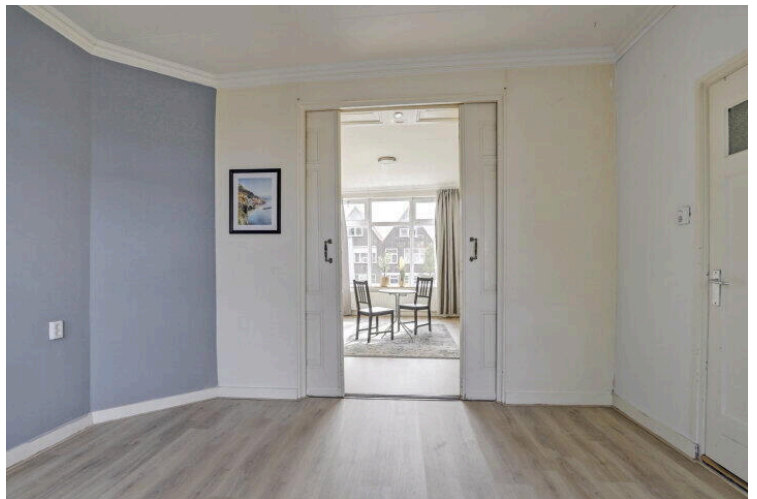
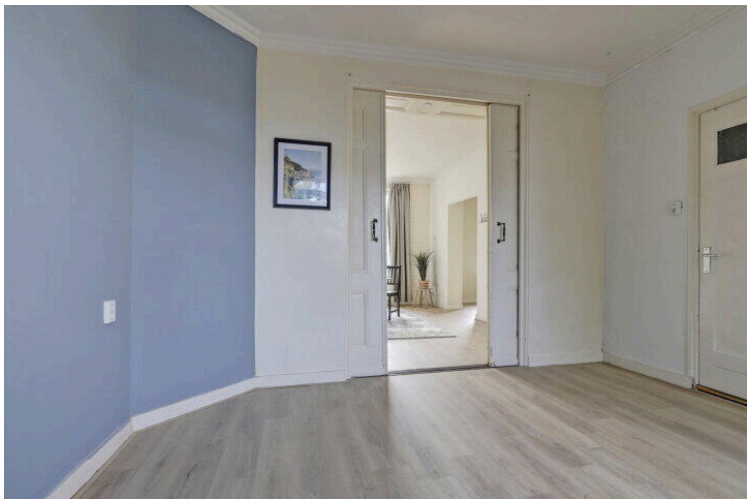
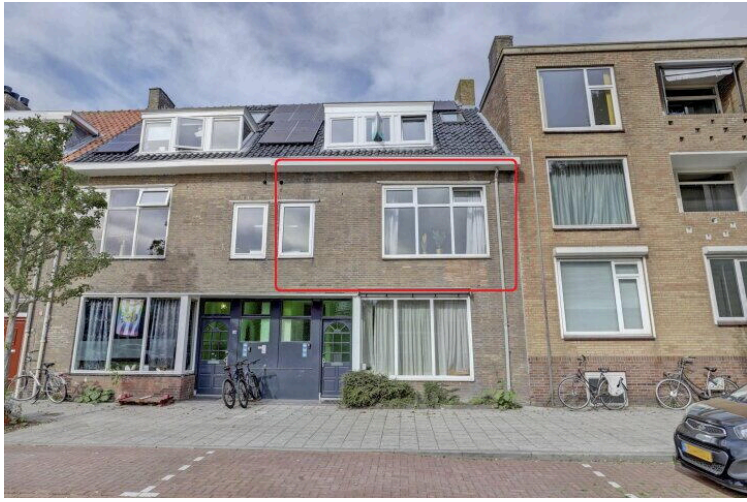
## Singel 199

Singel 199, 4381 VG Vlissingen

[Directions](#)

[View larger map](#)









A photograph of three people (two men and one woman) standing on a beach. In the background, there is a city skyline with several tall buildings. The sky is overcast.

**BENIEUWD WAT  
UW HUIS WAARD IS?**

Maak een vrijblijvende afspraak voor een adviesgesprek

Bert Bimmel Bel (0118) 41 40 14



Appartement



# Singel 199

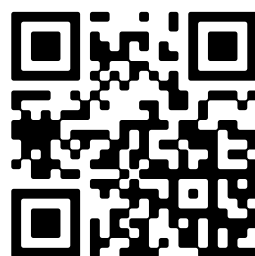
[www.singel199.nl](http://www.singel199.nl)



## Bert Bimmel Makelaardij

Badhuisstraat 16  
4381 LS, Vlissingen

[www.bertbimmel.nl](http://www.bertbimmel.nl)  
0118 - 414 014



📱 Scan Mij!