

# Lelystad

Baronie 1 | Vraagprijs € 485.000 k.k.



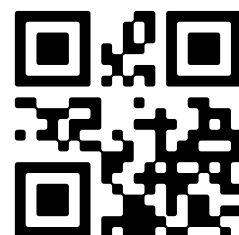
## BESCHIKBAAR

[WWW.BARONIE1.NL](http://WWW.BARONIE1.NL)



<b>Type object:</b>	Hoekwoning
<b>Bouwjaar:</b>	2001
<b>Woonoppervlakte:</b>	143 m <sup>2</sup>
<b>Perceeloppervlakte:</b>	272 m <sup>2</sup>
<b>Inhoud:</b>	489 m <sup>3</sup>
<b>Aantal kamers:</b>	5 kamers (4 slaapkamers)
<b>Website:</b>	<a href="http://www.baronie1.nl">www.baronie1.nl</a>

WT+WONEN  
- WELKOM THUIS -



# Omschrijving

## Baronie 1, 8245 GM Lelystad

Te koop: ruime Hoekwoning in de Landstrekenwijk

In de populaire en kindvriendelijke Landstrekenwijk staat deze ruime eengezinswoning. Het huis heeft vier slaapkamers, een moderne keuken (2018) en een badkamer (2020). De diepe tuin met berging/garage en ruime overkapping maakt het compleet.

De woning is gebouwd in 2001, staat op een perceel van 272 m<sup>2</sup> en heeft een woonoppervlak van 143 m<sup>2</sup>. Dankzij de goede isolatie (dak, muur, vloer en dubbel glas) en energielabel A+ is dit een comfortabel en energiezuinig huis.

Alle dagelijkse voorzieningen liggen in de buurt: scholen, winkels, openbaar vervoer, het stadscentrum en het NS-station.

### Indeling

#### Begane grond

- Entree met hal, meterkast, toilet en trap naar boven
- Ruime, lichte woonkamer met houtkachel (5,9 m breed)
- Open keuken in L-vorm met: vaatwasser, oven, magnetron, inductiekookplaat, afzuigkap en plintverwarming
- Vanuit de keuken is er vrij uitzicht op een groen plantsoen
- Plaats voor een grote eettafel

#### Eerste verdieping

- Overloop
- 3 slaapkamers (ca. 14 / 10 / 9 m<sup>2</sup>)
- Badkamer met inloopdouche, tweede toilet, dubbele wastafel en raam
- Vloerafwerking: laminaat en massief hout

#### Tweede verdieping

- Overloop met aansluitingen voor wasmachine/droger, mechanische ventilatie en bergruimte
- 4e slaapkamer (ca. 17 m<sup>2</sup>) en een bergruimte (ca. 28 m<sup>2</sup>)
- Laminaatvloer

### Tuin

- Nette bestrating, border en veel groen.
- Vrijstaande stenen garage/berging (2,90 x 5,90 m)
- Gevelkraan aanwezig
- Ligging op het zuiden, met zowel zon als schaduw

- Carport aan de zijkant van de woning (4,75 x 4,90 m)

#### Pluspunten

- Gelegen in een kindvriendelijke wijk
- Vier ruime slaapkamers + extra bergruimte op de tweede verdieping (ca. 50 m<sup>2</sup>)
- Vrij uitzicht vanuit de keuken
- 14 zonnepanelen (ca. 4.300 kWh per jaar)
- Airco op de begane grond en in de master bedroom
- Buitenschilderwerk uitgevoerd in 2020/2021
- Volledig geïsoleerd en voorzien van dubbel glas
- Gasloos: aangesloten op stadsverwarming
- Parkeren op de oprit en voor de deur
- Woonoppervlak: 143 m<sup>2</sup>
- Perceeloppervlak: 272 m<sup>2</sup>
- Bouwjaar: 2001
- Energielabel: A+

## Kenmerken

Vraagprijs:	€ 485.000 k.k.
Aanvaarding:	In overleg

## Bouw

Object type:	Eengezinswoning, hoekwoning
Soort bouw:	Bestaande bouw
Bouwjaar:	2001

## Oppervlakte en inhoud

Woonoppervlakte:	143 m²
Perceeloppervlakte:	272 m²
Inhoud:	489 m³
Gebouwgebonden buitenruimte:	17 m²

## Indeling

Aantal kamers:	5 kamers (4 slaapkamers)
Aantal badkamers:	1 badkamer
Badkamervoorzieningen:	Dubbele wastafel, inloopdouche, toilet, en wastafelmeubel
Aantal woonlagen:	3 woonlagen en een zolder
Voorzieningen:	Glasvezelkabel en TV kabel

## Energie

Energielabel:	A
---------------	---

## Buitenruimte

Ligging:	Aan rustige weg en in woonwijk
Tuin:	Achtertuin en voortuin
Achtertuin:	128 m² (14,00 meter diep en 9,20 meter breed)
Ligging tuin:	Gelegen op het zuiden

## Bergruimte

Soort parkeergelegenheid:	Op eigen terrein en openbaar parkeren
---------------------------	---------------------------------------

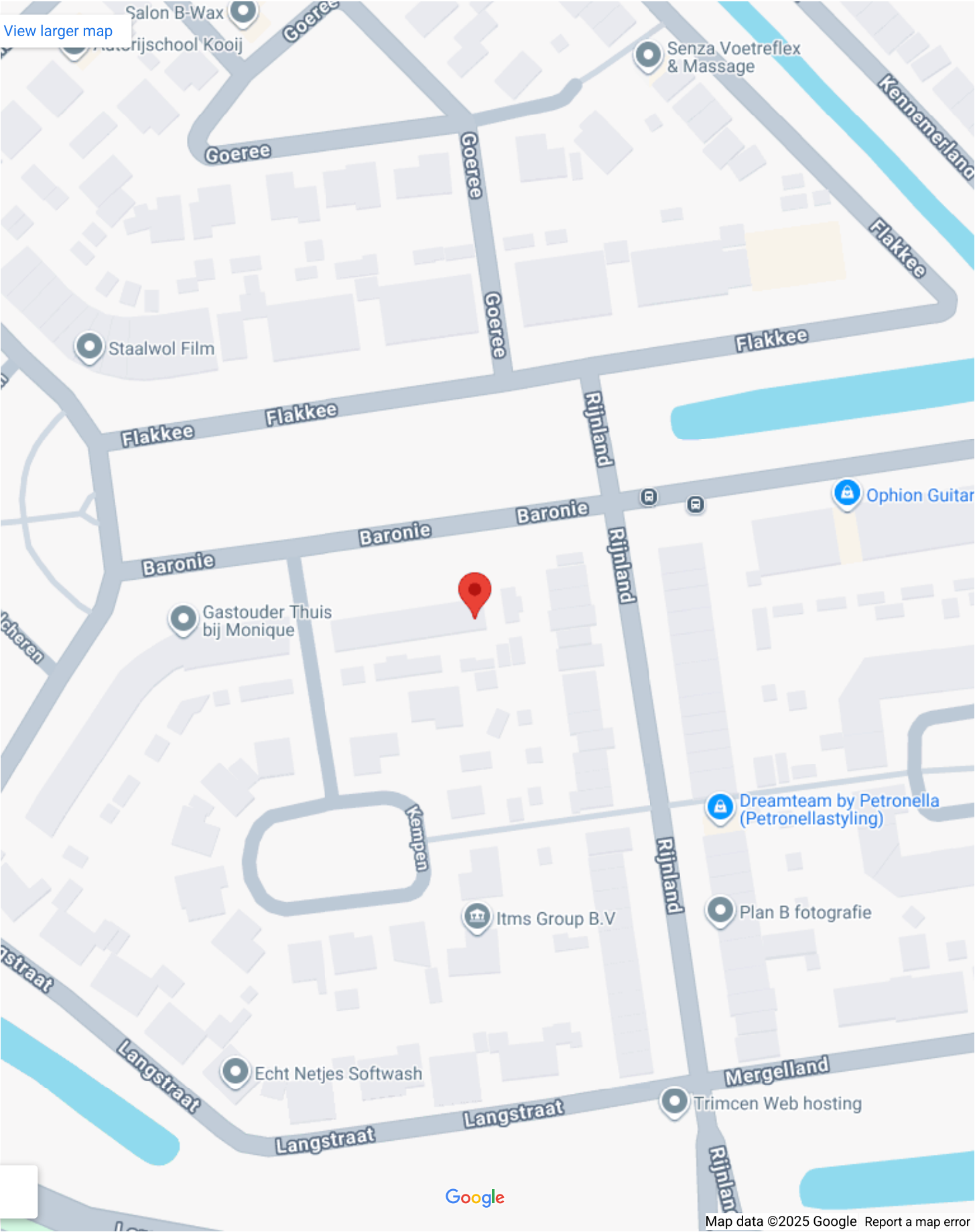
## Garage

Soort garage:	Carport, parkeerplaats en vrijstaande stenen garage
Capaciteit garage:	1 auto
Voorzieningen garage:	Elektra
Isolatie garage:	Muurisolatie



# Op de kaart

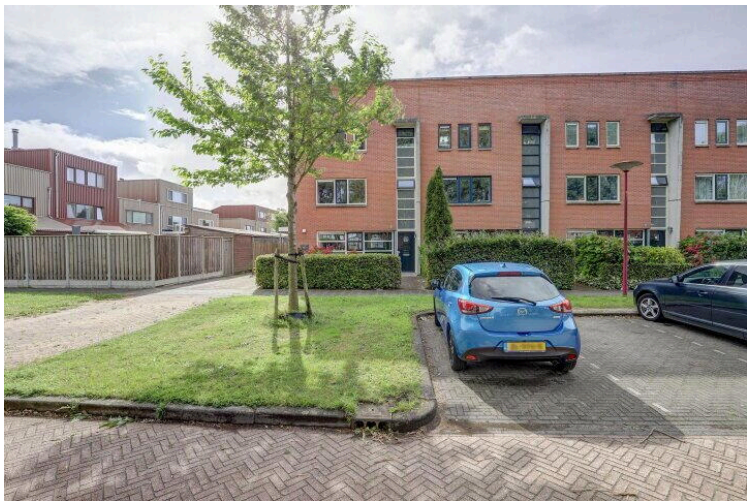
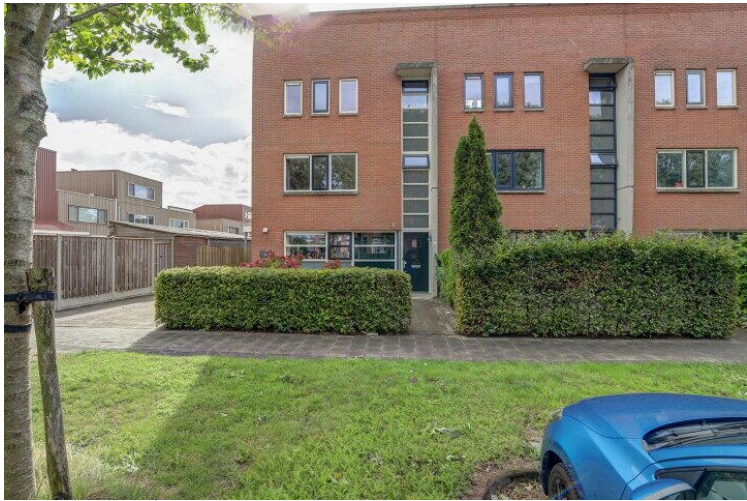
[View larger map](#)



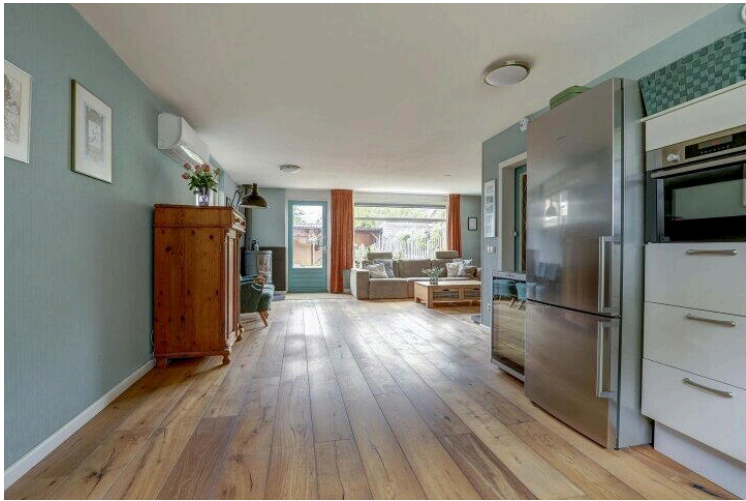
# Op de kaart







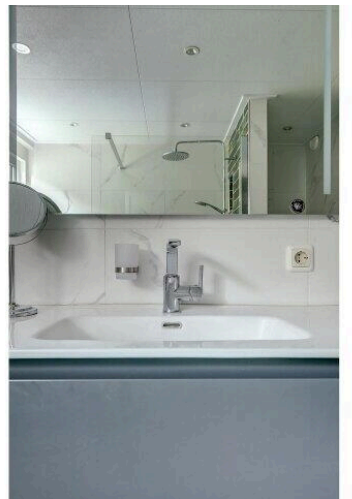
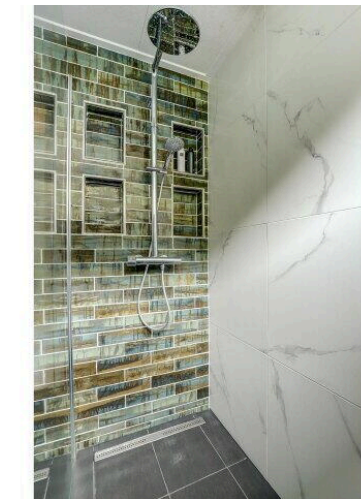
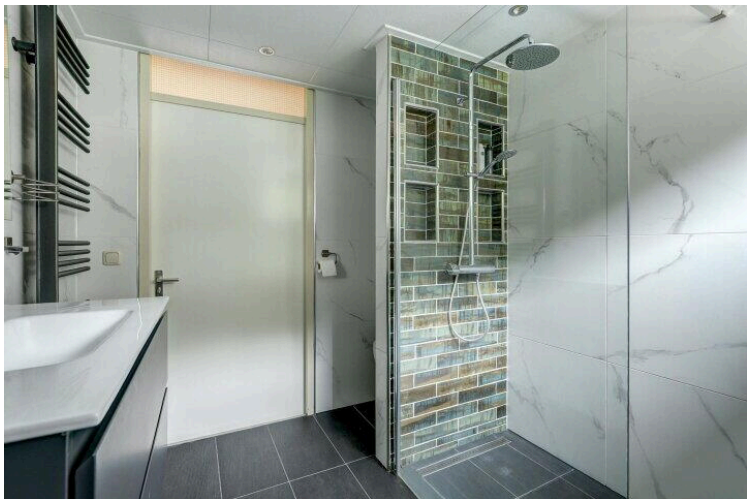
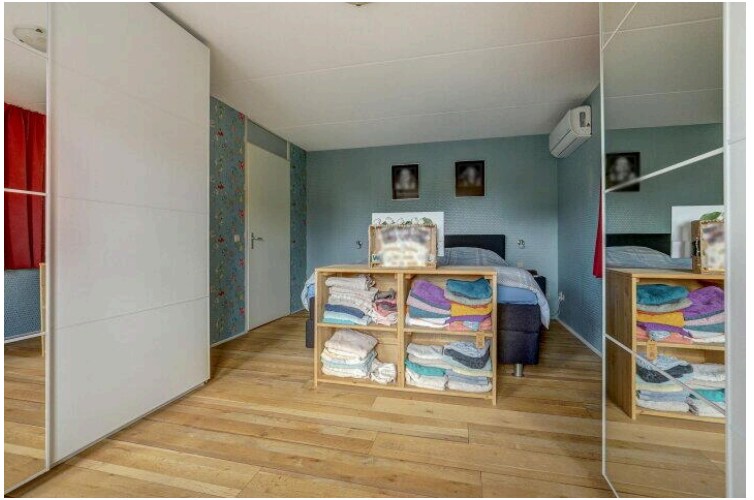




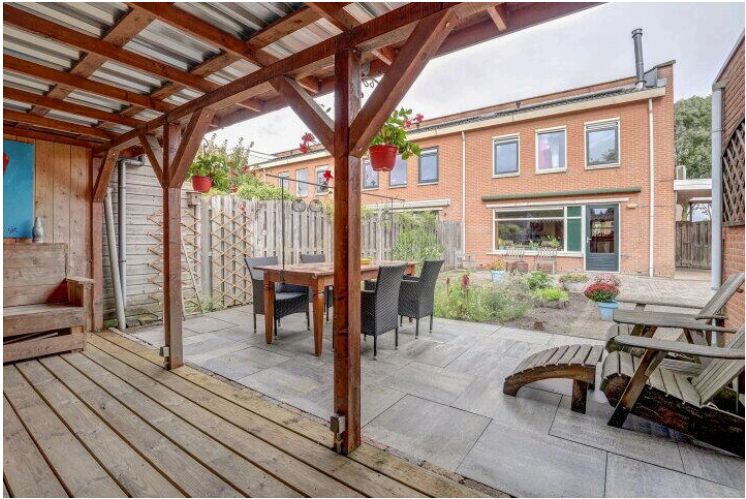








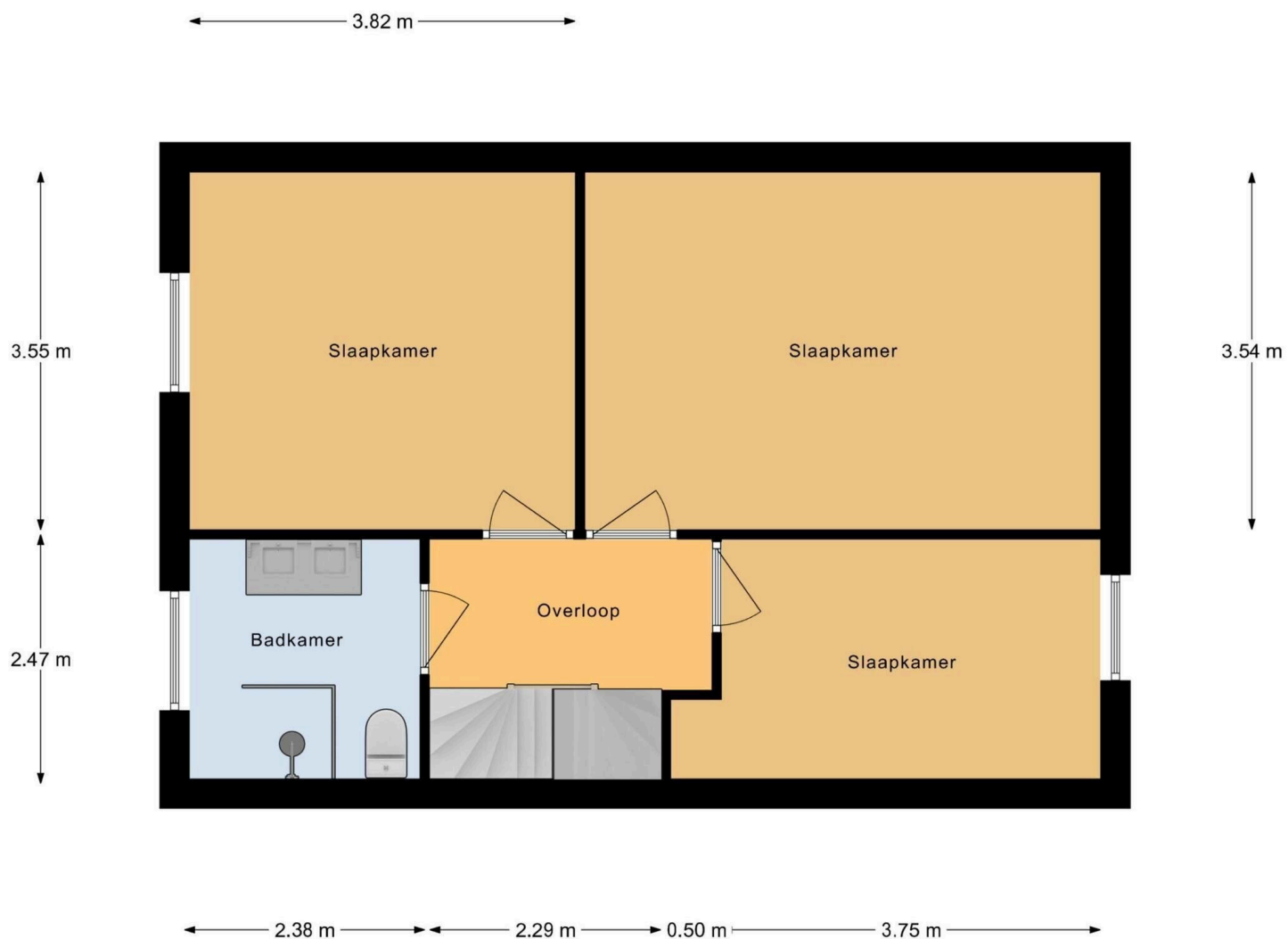








Begane Grond



1e Verdieping



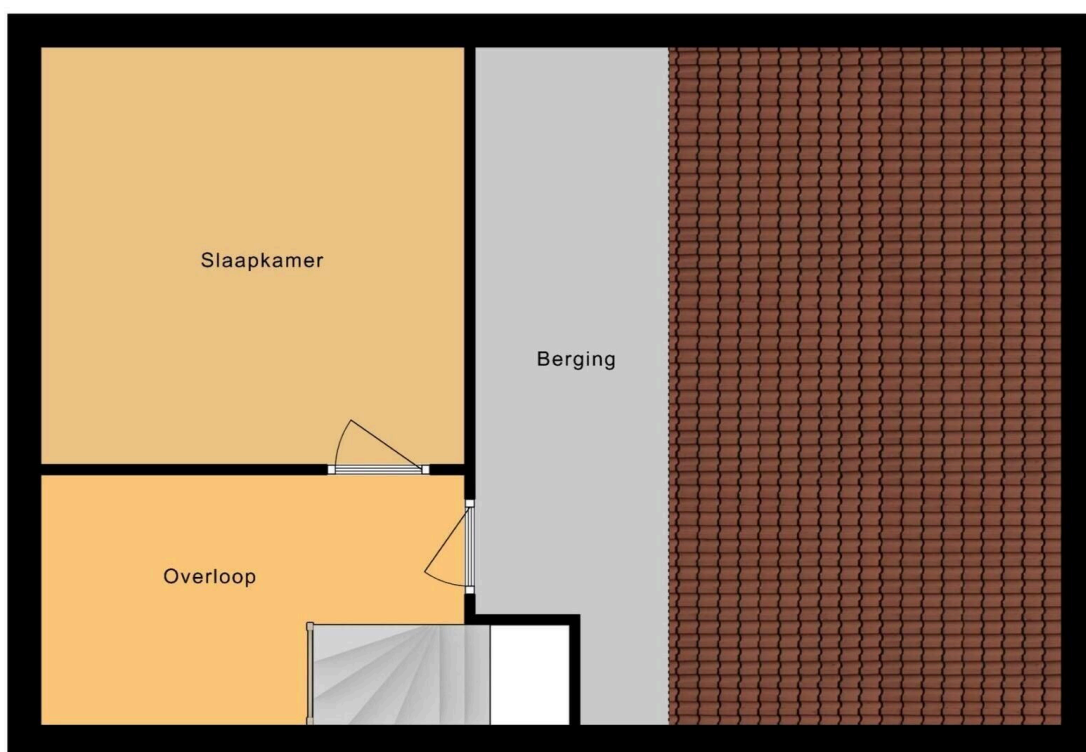
5.55 m

3.79 m

3.69 m

2.23 m

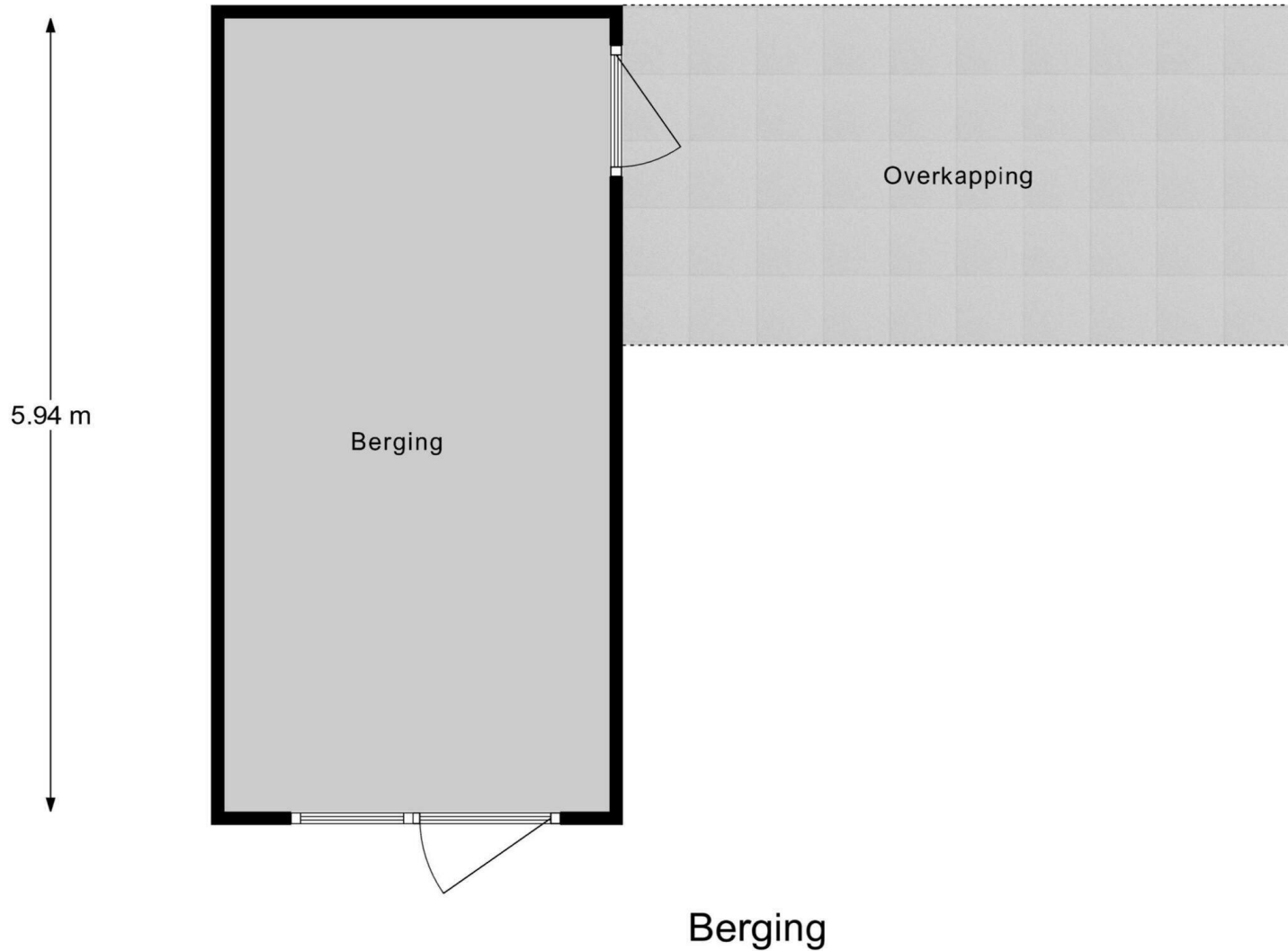
6.00 m



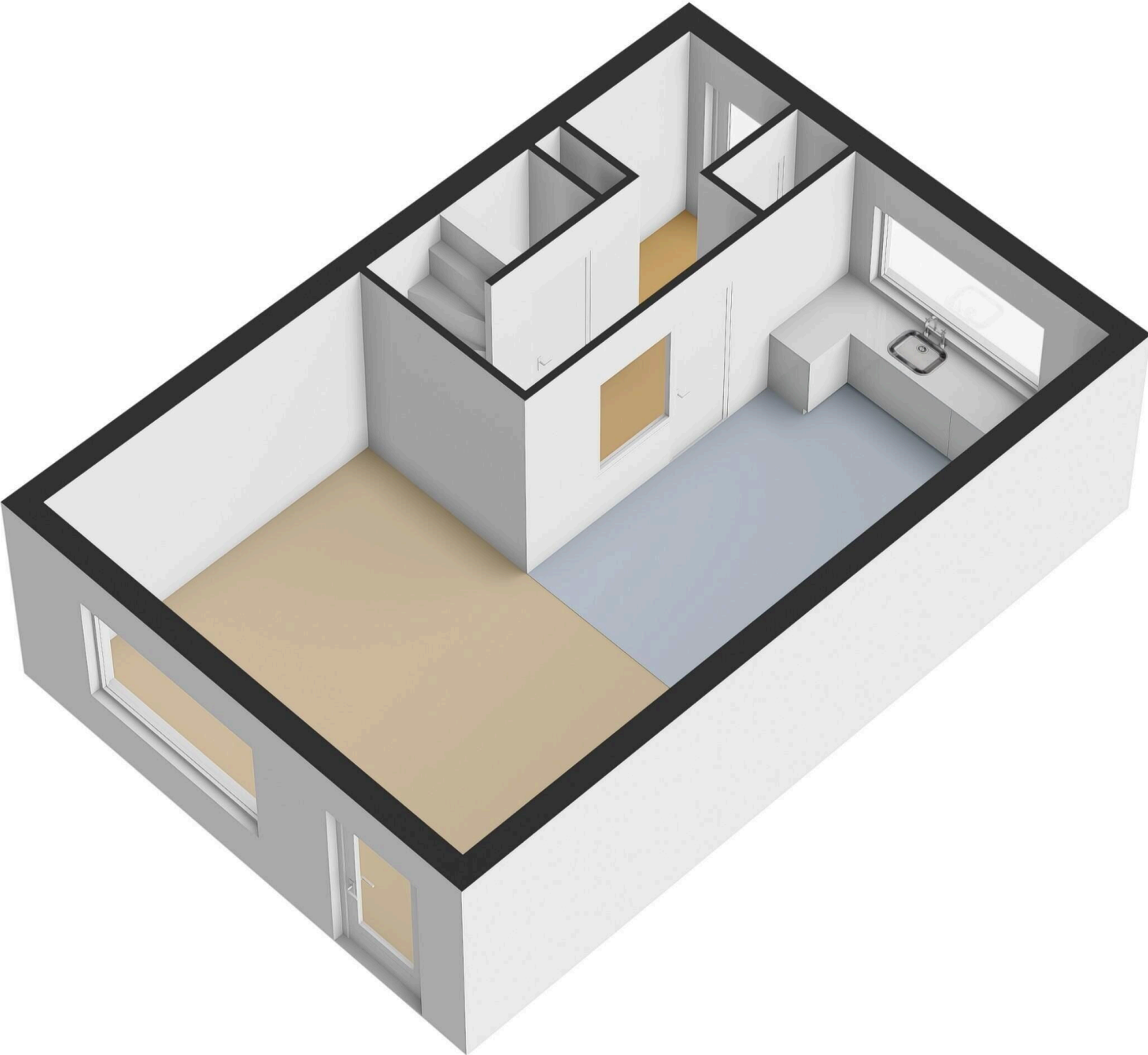
2.32 m

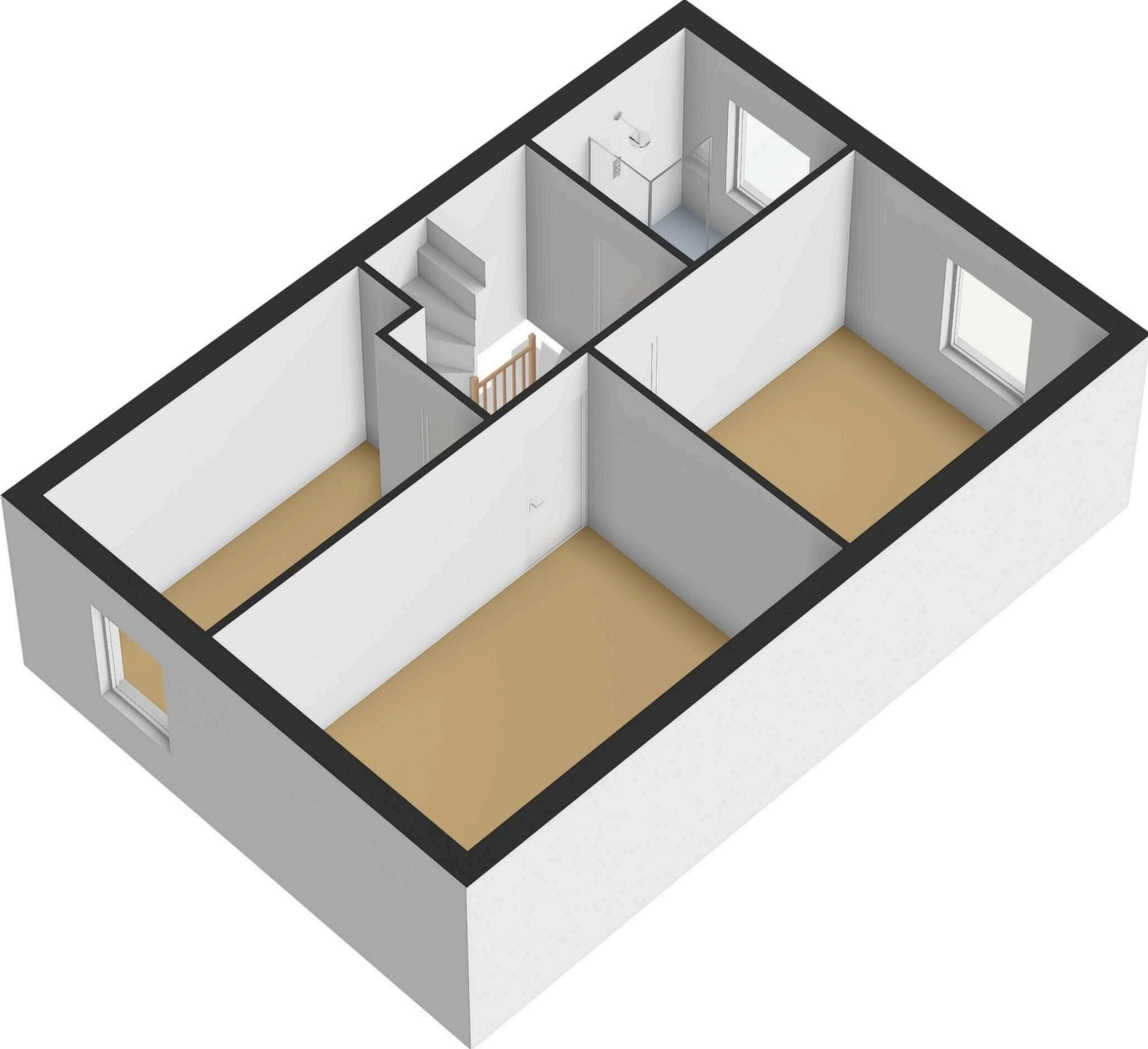
2e Verdieping

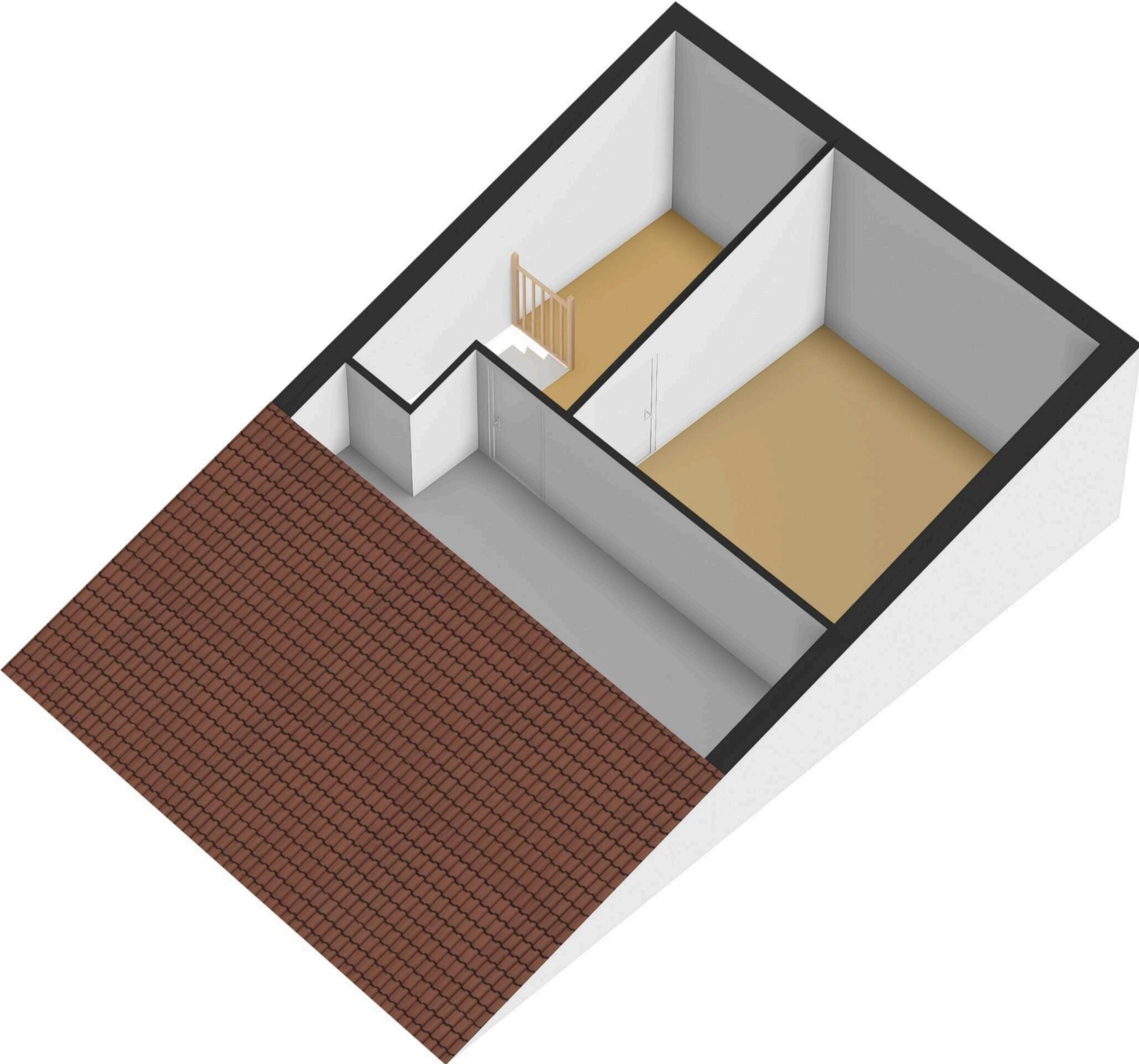
2.88 m 5.00 m



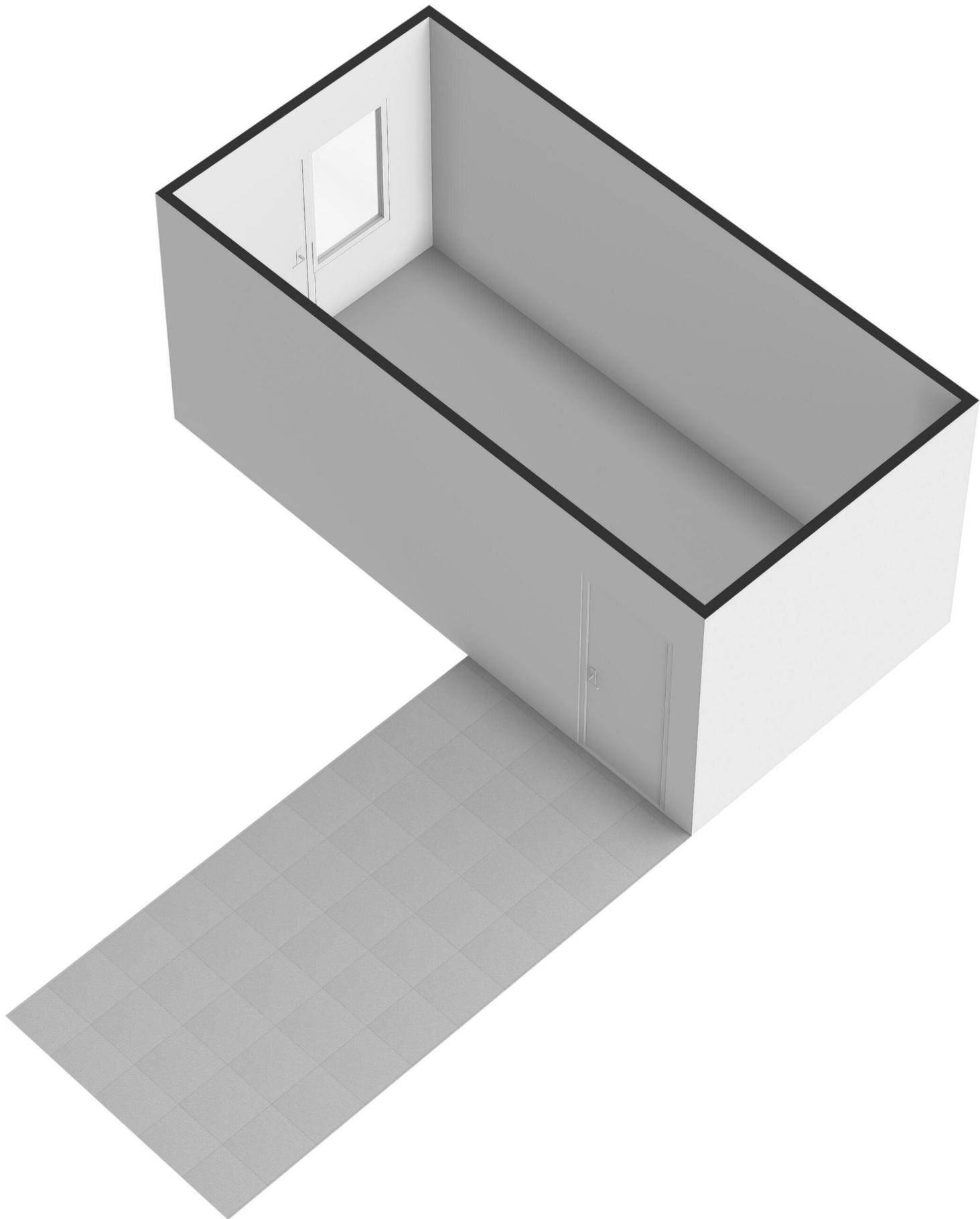












# Baronie 1

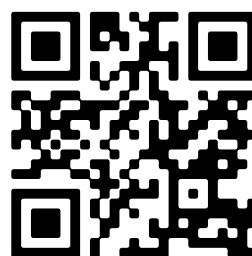
[www.baronie1.nl](http://www.baronie1.nl)



## WT Wonen

Goeree 8  
8245GA, Lelystad

[www.wtwonen.nl](http://www.wtwonen.nl)  
(+31) 320 20 02 00



Scan Mij!