

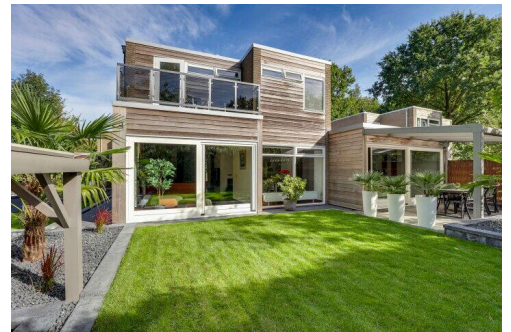
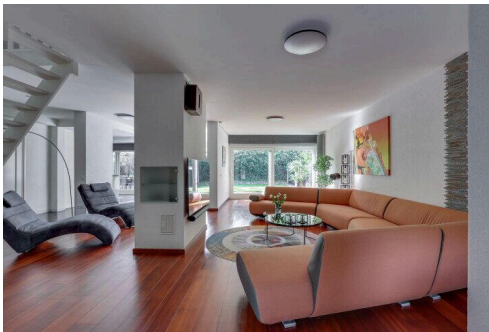
# Meppel

Tweeloo 23 | Vraagprijs € 685.000 k.k.

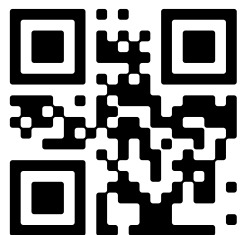


## BESCHIKBAAR

[WWW.TWEELOO23.NL](http://WWW.TWEELOO23.NL)



<b>Type object:</b>	Geschakelde woning
<b>Bouwjaar:</b>	1974
<b>Woonoppervlakte:</b>	202 m <sup>2</sup>
<b>Perceeloppervlakte:</b>	439 m <sup>2</sup>
<b>Inhoud:</b>	557 m <sup>3</sup>
<b>Aantal kamers:</b>	7 kamers (5 slaapkamers)
<b>Website:</b>	<a href="http://www.tweeloo23.nl">www.tweeloo23.nl</a>



# Omschrijving

**Tweeloo 23, 7942 AV Meppel**

\*\*\*WONINGWEBSITE\*\*\*

Deze woning heeft een eigen website. Download de brochure en klik op de link om naar de website te gaan!

ROYAAL EN STIJLVOL DESIGN-WONEN NABIJ HARTJE MEPPEL

Op een prachtige locatie aan de rand van de kleinschalige woonwijk Tweeloo, direct grenzend aan het water en op steenworp afstand van het centrum van Meppel, staat deze nagenoeg vrijstaande, royale designwoning. De woning is met veel zorg en oog voor detail volledig en hoogwaardig gerenoveerd, waardoor je hier direct kunt genieten van ruimte, comfort en een stijlvolle afwerking, en dat alles op een royaal perceel van 439 m<sup>2</sup> eigen grond.

De woning verrast met een speelse en royale living met diverse zit- en werkhoecken, een sfeervolle gashaard en schuifpui naar het terras. De design woonkeuken is voorzien van een kookeiland, luxe inbouwapparatuur en een schuifpui naar de veranda. Daarnaast beschikt de begane grond over een ruime slaap- of werkkamer en een praktische bijkeuken met witgoedaansluitingen en volop bergruimte.

Op de eerste verdieping bevinden zich vier slaapkamers, waarvan drie met vaste kasten en één met toegang tot het balkon, en een separate toiletruimte met wandcloset, urinoir en fonteintje. De ruime badkamer is een ware wellnessruimte, rijkelijk afgewerkt met hoogwaardig natuursteen en voorzien van een inloopdouche, whirlpool en dubbele wastafelmeubels – een plek waar comfort en luxe samenkomen.

De tuin rondom de woning is recent met zorg aangelegd en ligt op het westen. Onder de veranda en op het sfeervolle, verdiepte terras aan het water beleef je volledige privacy. Aan de voorzijde zijn een carport en een ruime garage met berging aanwezig, voorzien van overheaddeur, isolatie en elektra.

De woning is niet alleen stijlvol, maar ook duurzaam: voorzien van 12 zonnepanelen (2022), uitstekende isolatie (dak-, muur- en vloerisolatie), waterontharder, HR/HR+ beglazing en gedeeltelijke vloerverwarming.

Kortom: een bijzondere woning vol karakter, ruimte en luxe, op een rustige en besloten locatie nabij het centrum – hier woon je met comfort én allure.

\*\*\*HIGHLIGHTS\*\*\*

- Bijna vrijstaande designwoning op 439 m<sup>2</sup> eigen grond
- Liefst 202 m<sup>2</sup> woonoppervlak
- Luxe woonkeuken met kookeiland en hoogwaardige inbouwapparatuur
- Praktische bijkeuken met veel bergruimte
- Slaap-/werkkamer op de begane grond
- Mogelijkheid tot kantoor/praktijk aan huis
- 4 ruime slaapkamers en luxe badkamer met separaat toilet
- Fraaie tuin aan het water, gesitueerd op het westen met veranda en (verdiepte) terrassen
- Beschoeiing nieuw aangelegd (2023)
- Garage met berging, carport en elektrische overheaddeur

- 12 zonnepanelen (2022), waterontharder en uitstekende isolatie
- Gedeeltelijk vloerverwarming
- Energielabel A

Instapklaar, verrassend ruim en tot in de puntjes verzorgd – deze woning biedt alles wat je zoekt in een comfortabel en luxe thuis. Kom kijken en laat je verrassen!



## Kenmerken

Vraagprijs:	€ 685.000 k.k.
Aanvaarding:	In overleg

## Bouw

Object type:	Eengezinswoning, geschakelde woning
Soort bouw:	Bestaande bouw
Bouwjaar:	1974
Soort dak:	Plat dak bedekt met kunststof

## Oppervlakte en inhoud

Woonoppervlakte:	202 m²
Perceeloppervlakte:	439 m²
Inhoud:	557 m³
Externe bergruimte:	29 m²
Gebouwgebonden buitenruimte:	20 m²

## Indeling

Aantal kamers:	7 kamers (5 slaapkamers)
Aantal badkamers:	1 badkamer en 2 aparte toiletten
Badkamervoorzieningen:	Dubbele wastafel, inloopdouche, jacuzzi, vloerverwarming, wastafelmeubel, en whirlpool
Aantal woonlagen:	2 woonlagen
Voorzieningen:	Buitenzonwering, glasvezelkabel, natuurlijke ventilatie, rookkanaal, schuifpui, en zonnepanelen

## Energie

Energielabel:	A
Isolatie:	Hr-glas en volledig geïsoleerd
Verwarming:	Cv-ketel, gashaard en gedeeltelijke vloerverwarming
Warm water:	Cv-ketel
Cv ketel:	Nefit trendline (gas gestookt combiketel uit 2020, eigendom)

## Buitenruimte

Ligging:	Aan rustige weg, aan water, beschutte ligging en in woonwijk
Balkon dakterras:	Balkon aanwezig
Tuin:	Achtertuintuin, voortuin en zijtuin
Achtertuintuin:	96 m <sup>2</sup> (6,00 meter diep en 16,00 meter breed)
Ligging tuin:	Gelegen op het noorden bereikbaar via achterom

## Bergruimte

Schuur berging:	Vrijstaande houten berging
Voorzieningen schuur:	Elektra
Soort parkeergelegenheid:	Op eigen terrein en openbaar parkeren

## Garage

Soort garage:	Garage met carport en vrijstaande houten garage
Capaciteit garage:	2 auto's
Voorzieningen garage:	Elektra

A map of the area around Tweeloo 23, 7942 AV Meppel. The map shows a residential street layout with several streets labeled: Kuiperstraat, Van Hallstraat, Colijnstraat, Aalbersestraat, Troelstraplein, Goeman Borgesiusweg, Schaperstraat, Tweeloo, and Ruinerwoldseweg. A red pin marks the location of Tweeloo 23. Other landmarks include Philadelphia Zorg, ME Power Kindercoaching, Massagepraktijk Femme. De Holistische..., and NHL Stenden Hogeschool Meppel. The map is credited to Google.

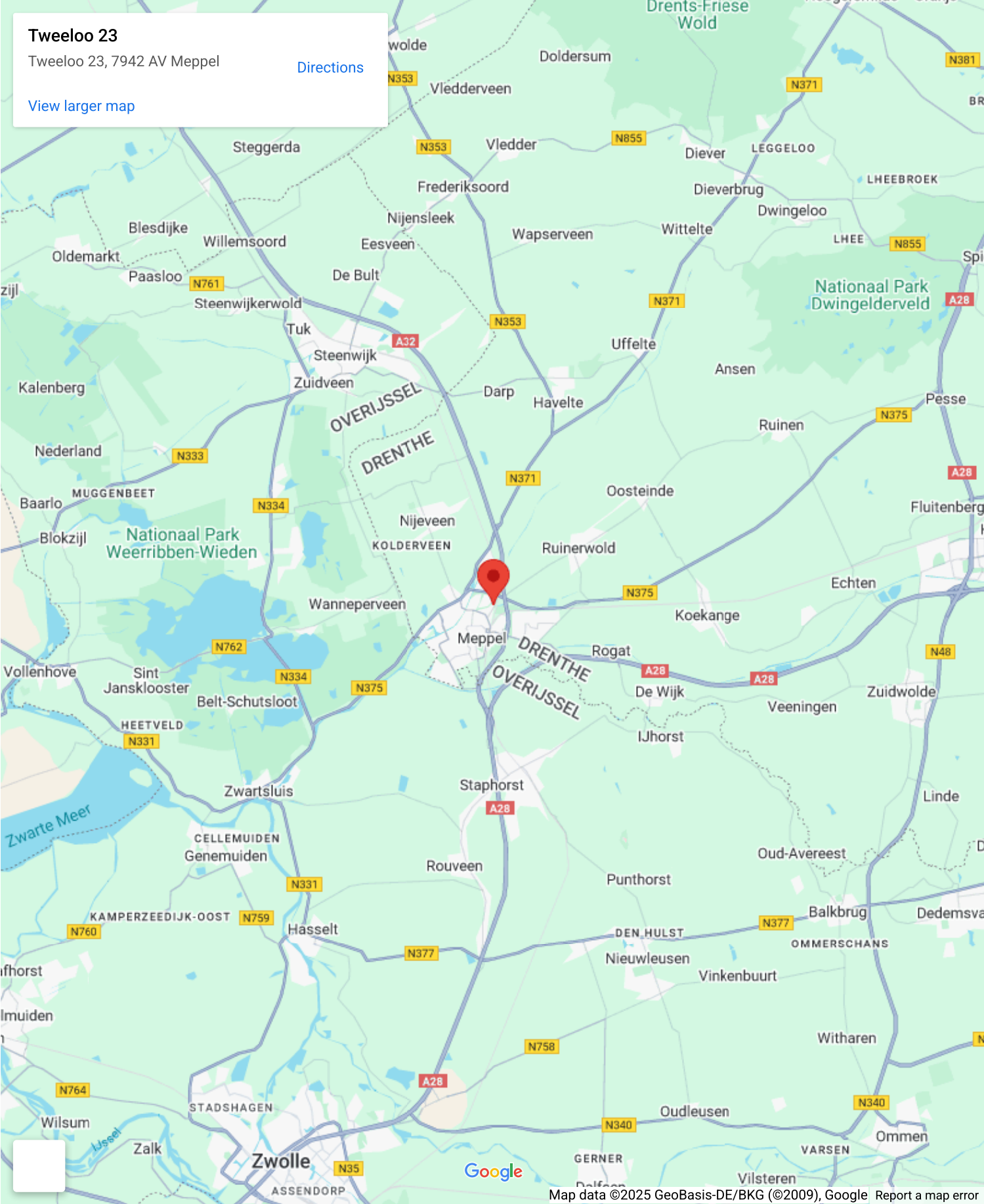
# Op de kaart

**Tweeloo 23**

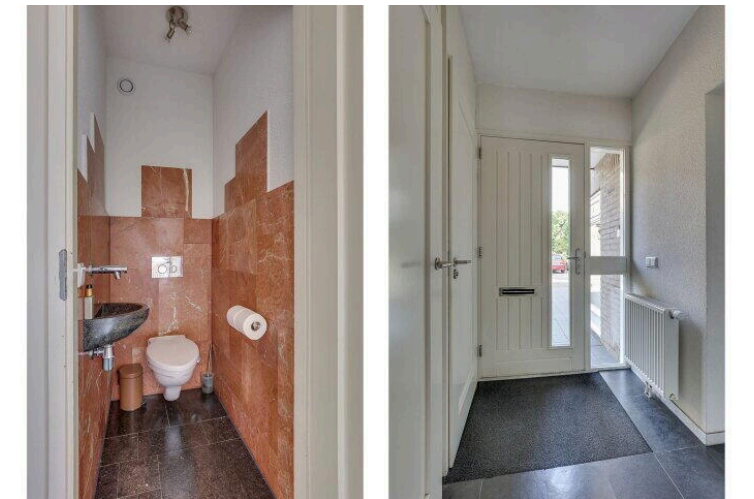
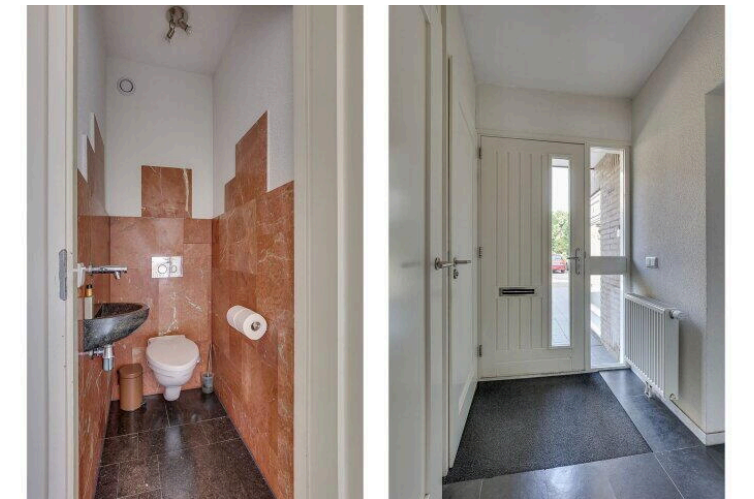
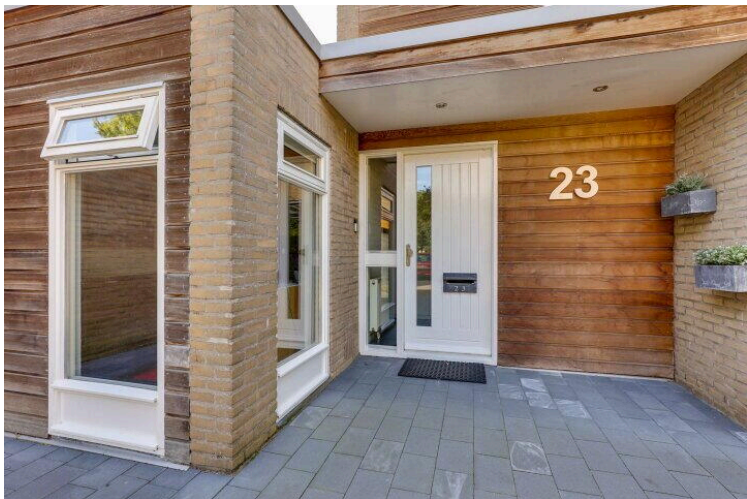
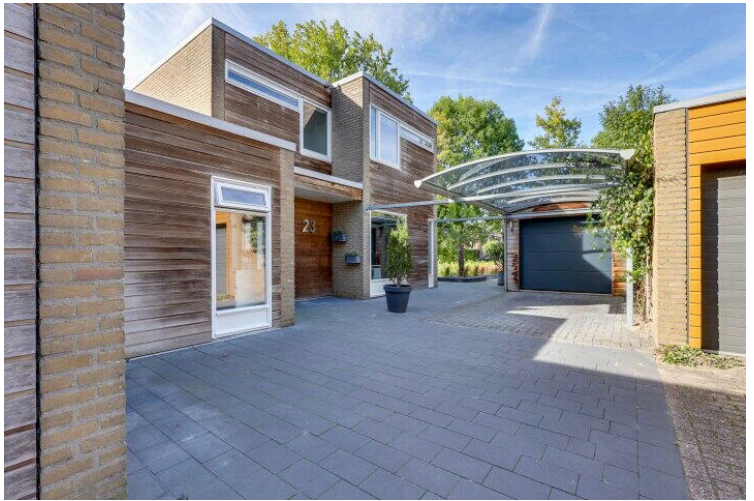
Tweeloo 23, 7942 AV Meppel

[Directions](#)

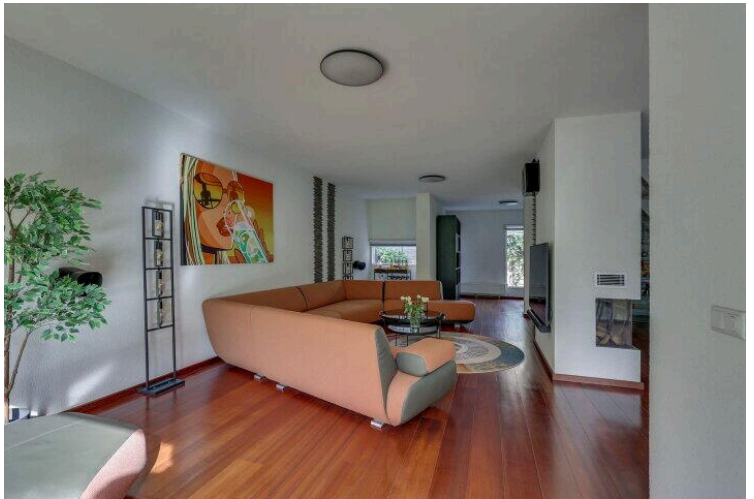
[View larger map](#)



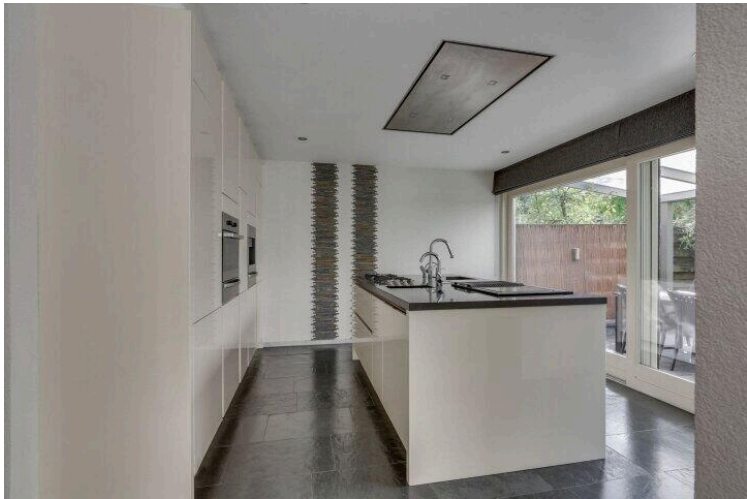
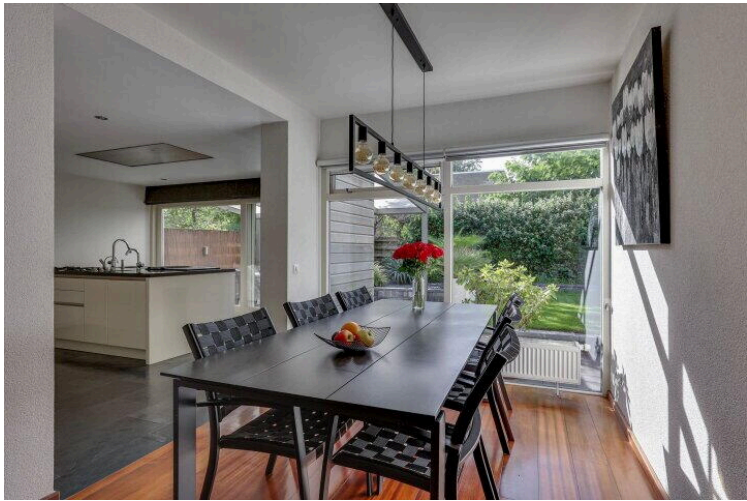
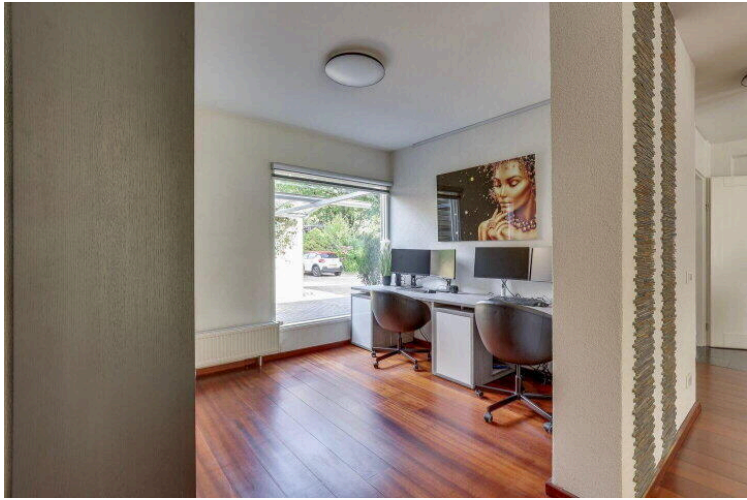




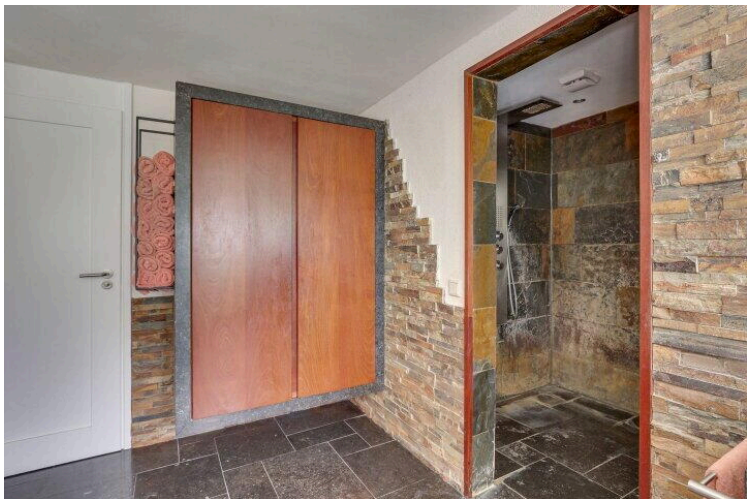
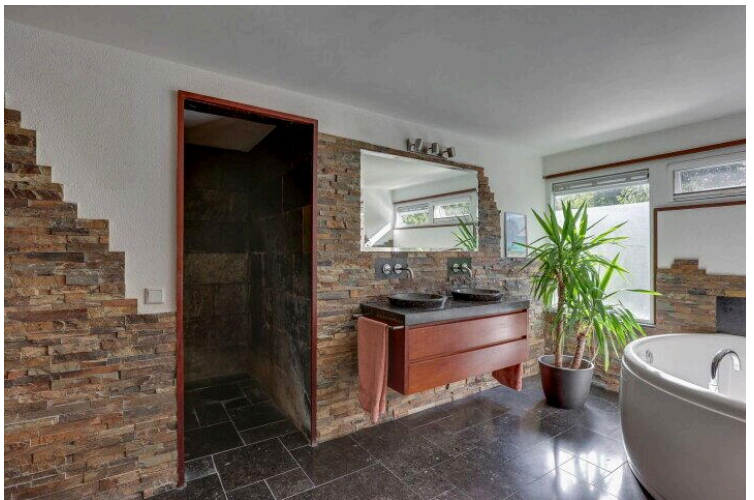
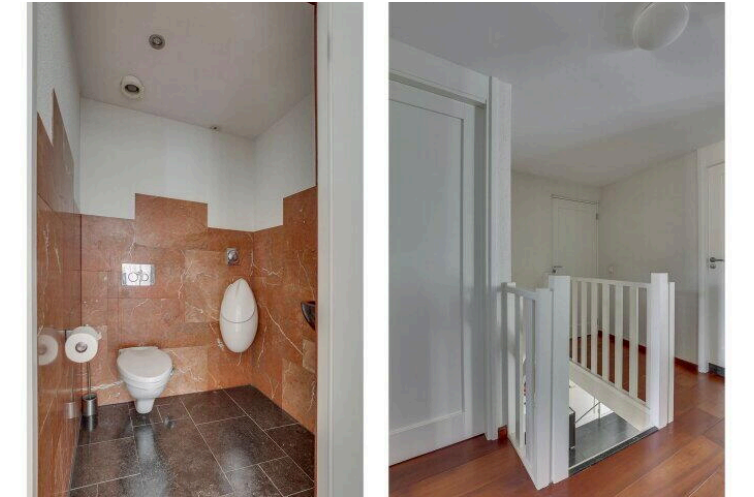
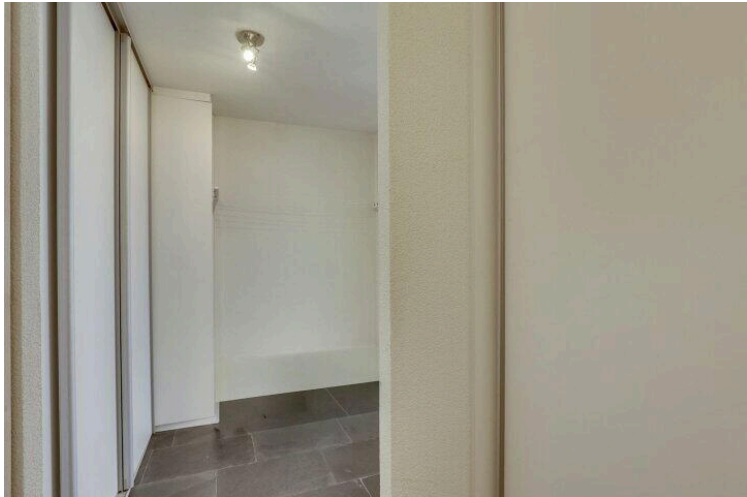
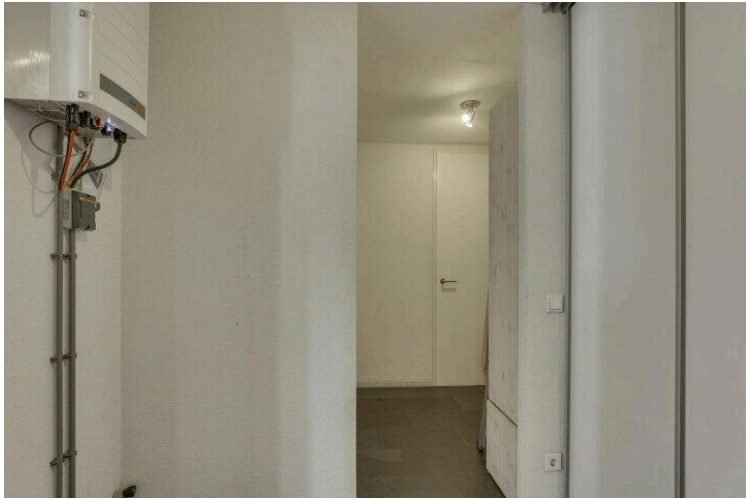




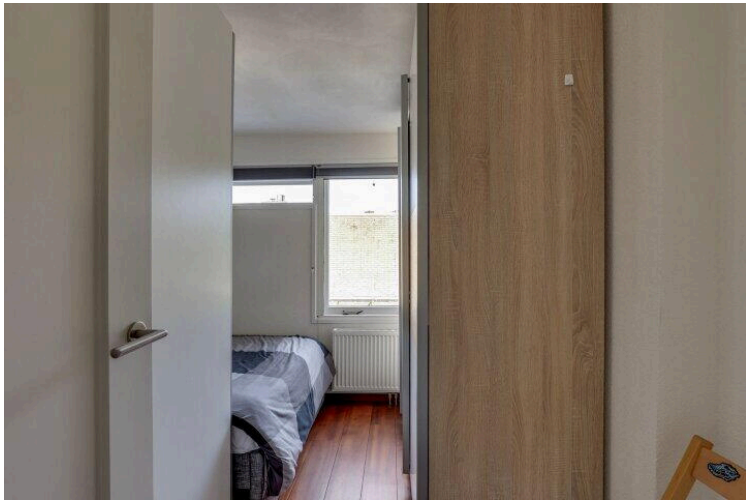
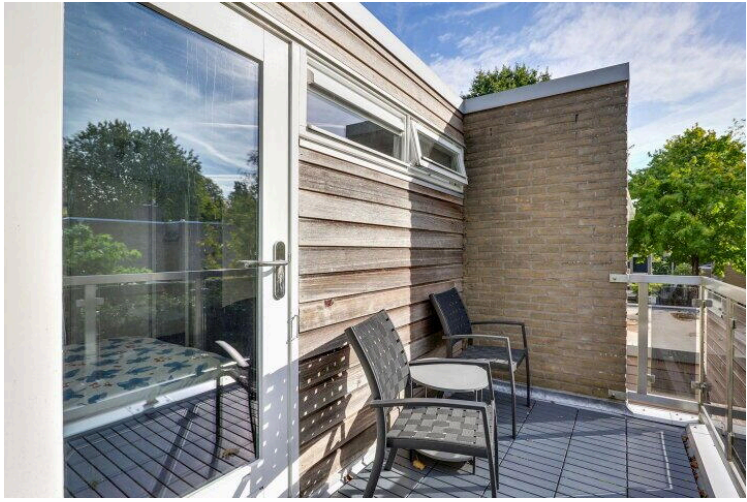
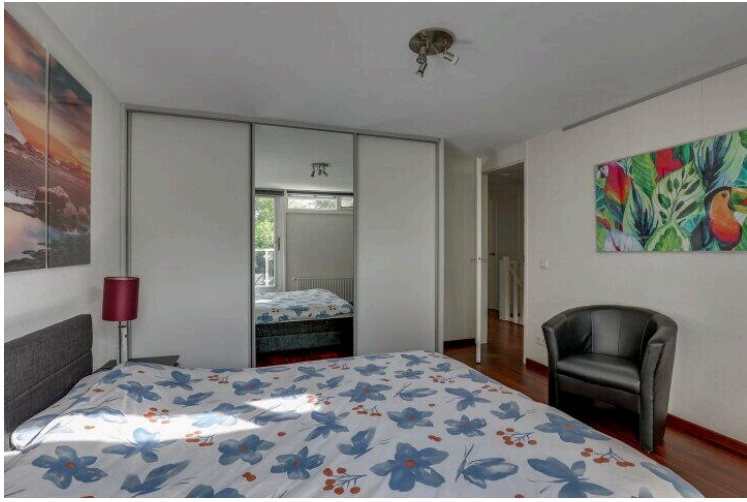




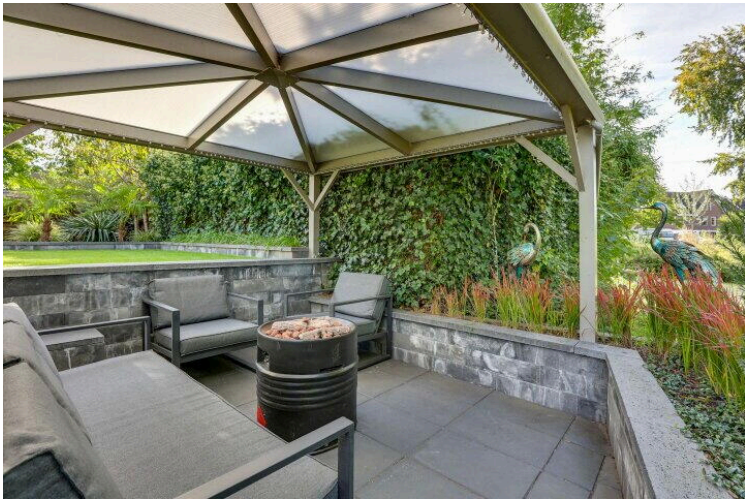
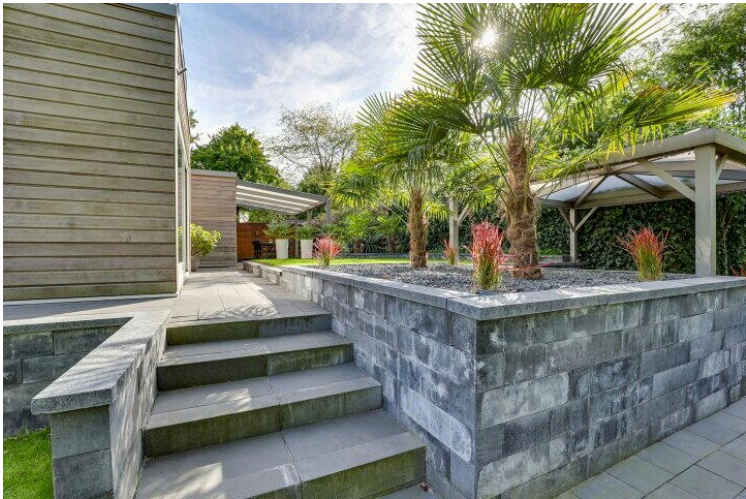
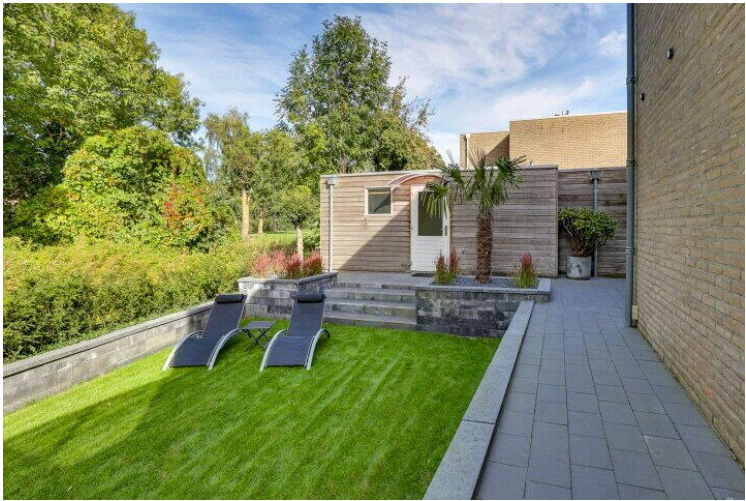
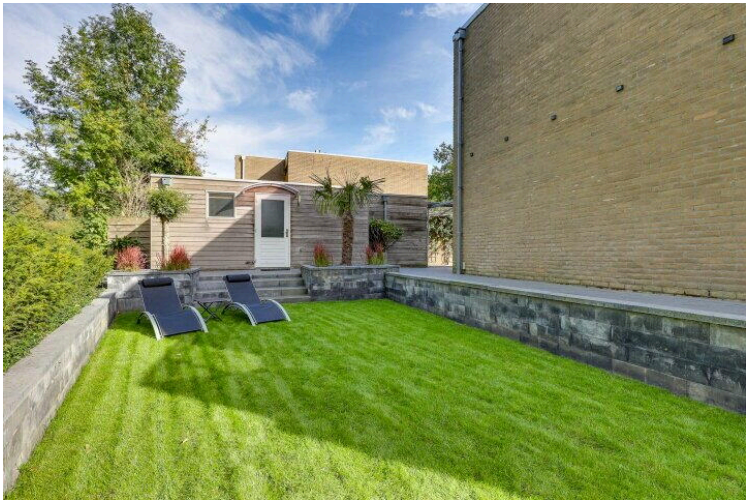
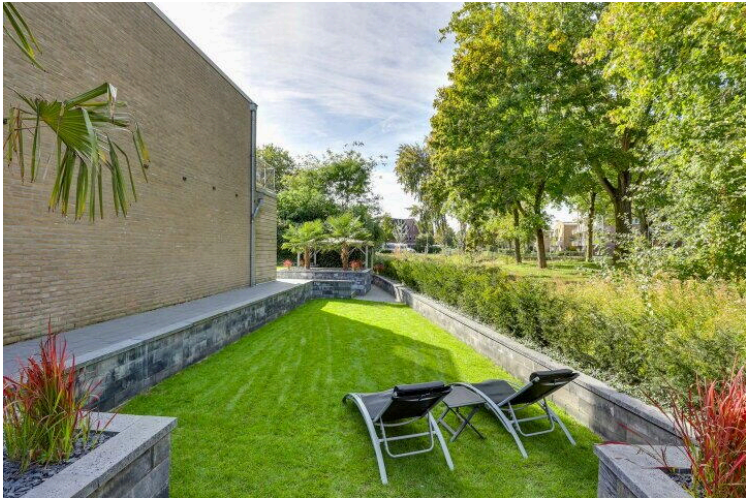




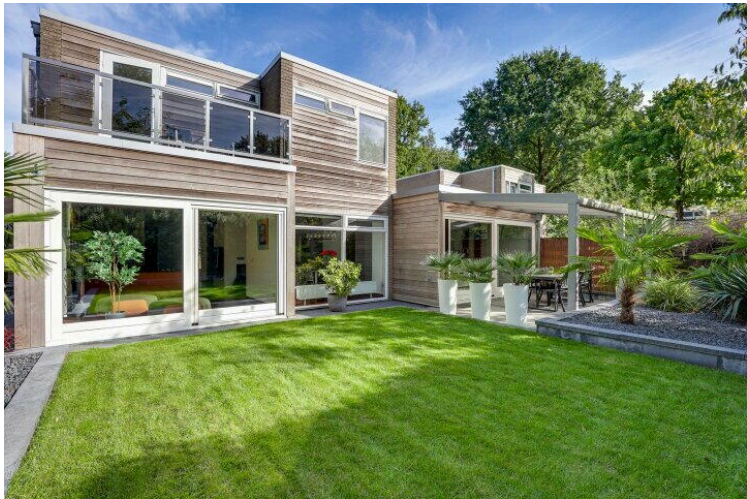
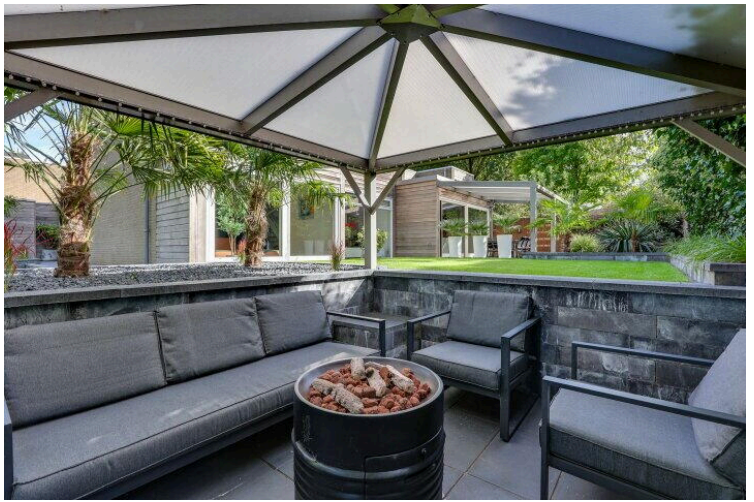
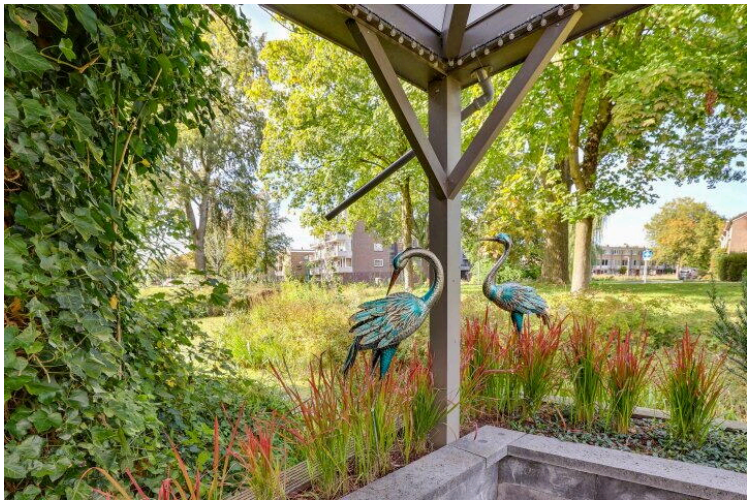




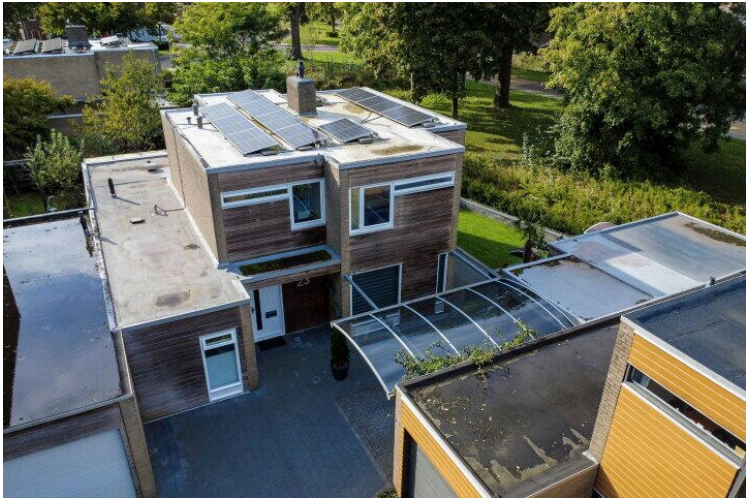












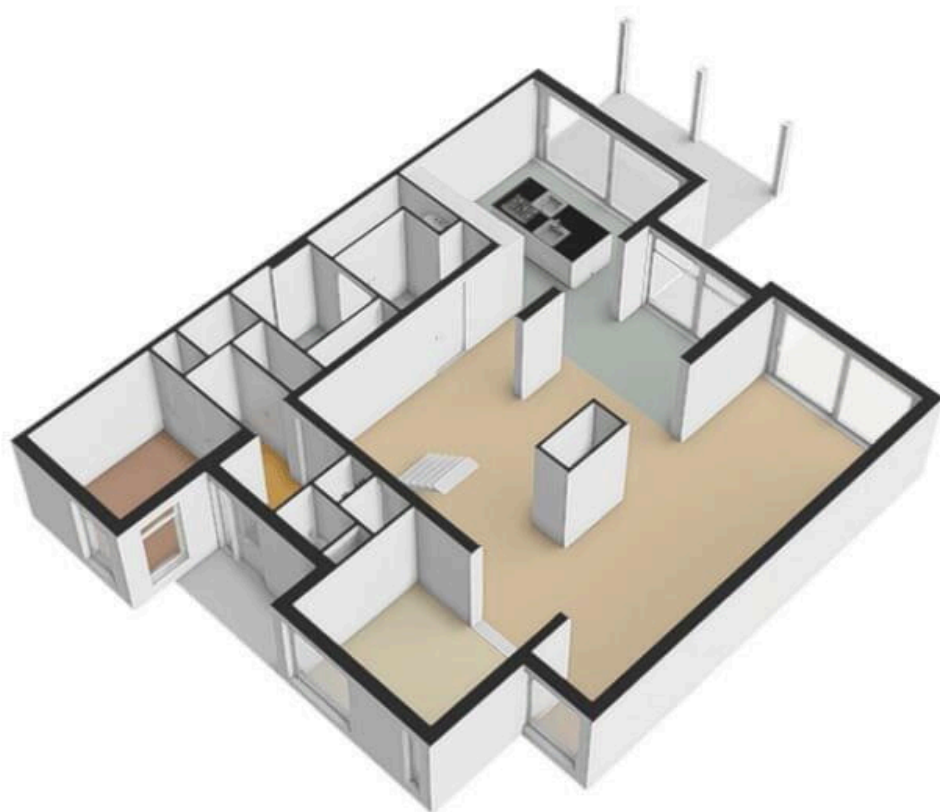


Tweelo 23 - Meppel  
Begane Grond



De plattegronden zijn geproduceerd voor promotionele doeleinden en ter indicatie.  
Aan de plattegronden kunnen geen rechten worden ontleend.  
© www.objectenco.nl









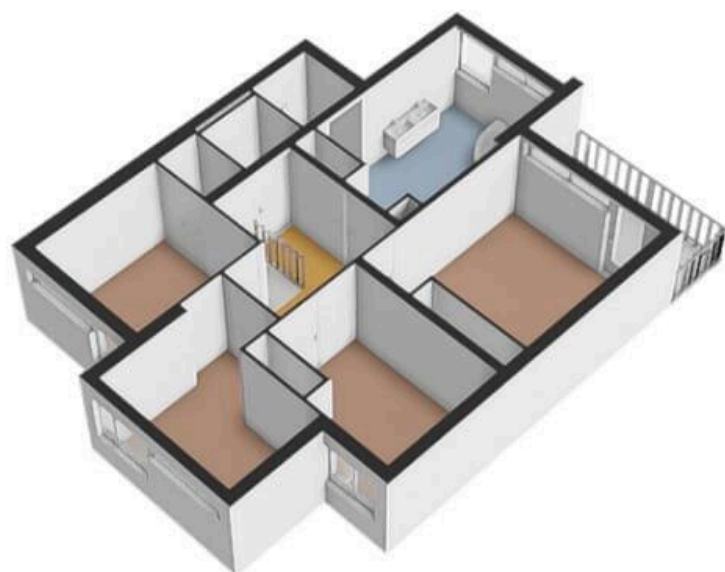


**Tweelo 23 - Meppel**  
**Eerste Verdieping**



De plattegronden zijn geproduceerd voor promotionele doeleinden en ter indicatie.  
 Aan de plattegronden kunnen geen rechten worden ontleend  
 © www.objectenco.nl



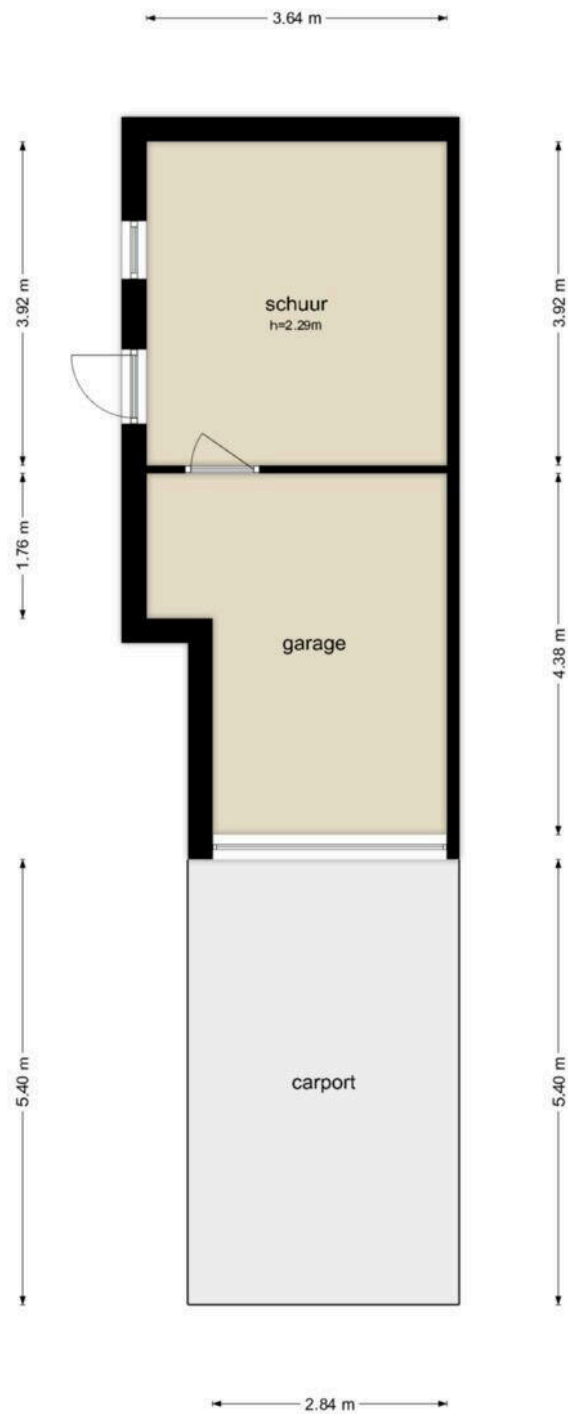






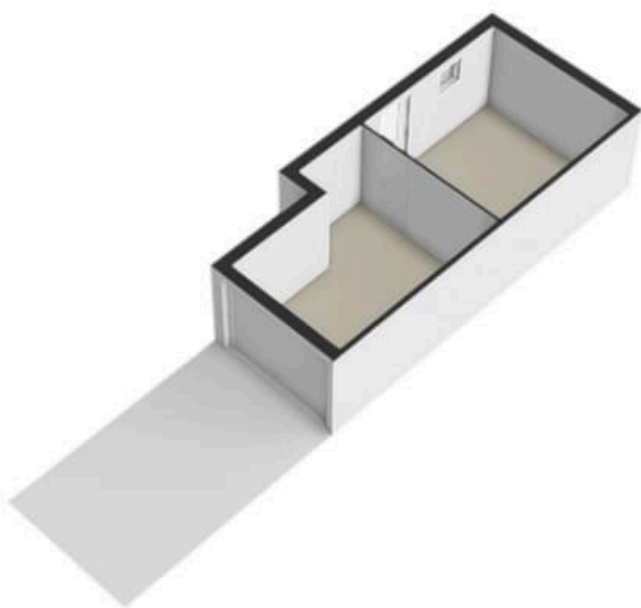


Tweelo 23 - Meppel  
Garage / Schuur

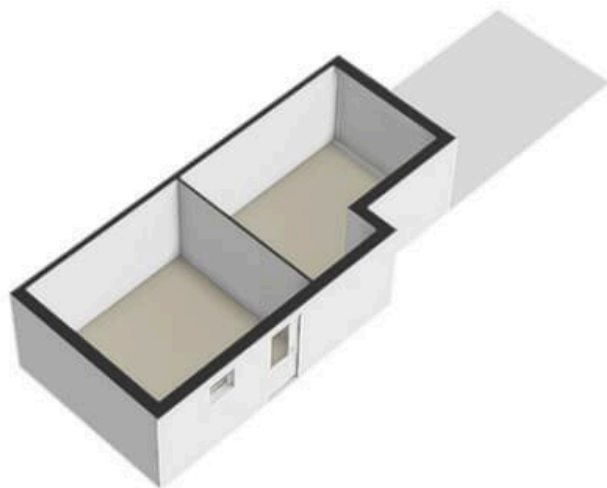


De plattegronden zijn geproduceerd voor promotionele doeleinden en ter indicatie.  
Aan de plattegronden kunnen geen rechten worden ontleend.  
© www.objectenco.nl



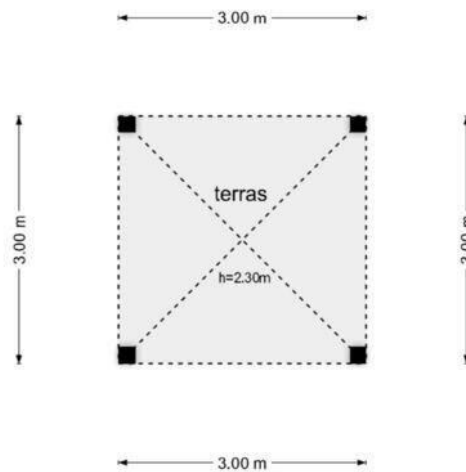








**Tweelo 23 - Meppel  
Terras**



De plattegronden zijn geproduceerd voor promotionele doeleinden en ter indicatie.  
Aan de plattegronden kunnen geen rechten worden ontleend  
© www.objectenco.nl







# **Tweeloo 23**

[www.tweeloo23.nl](http://www.tweeloo23.nl)

