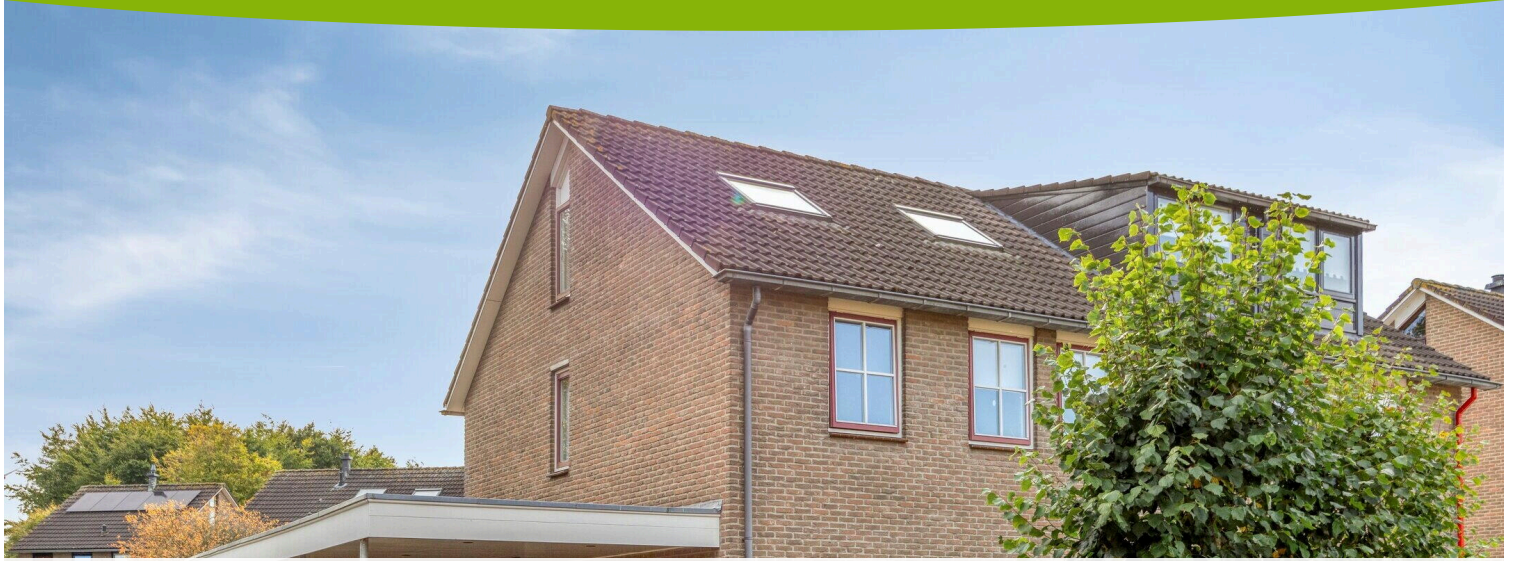


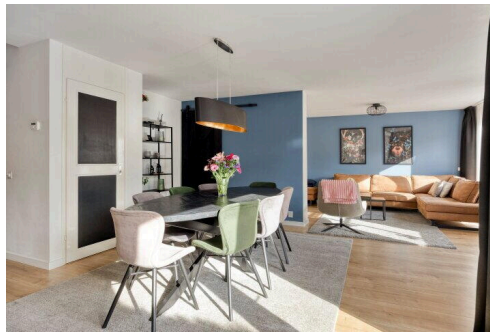
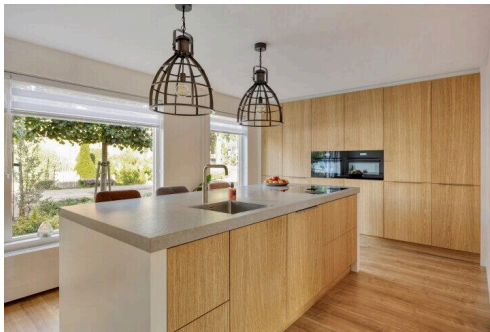
# Biddinghuizen

De Deel 1 | Vraagprijs € 400.000 k.k.



## BESCHIKBAAR

[WWW.DEDEEL1.NL](http://WWW.DEDEEL1.NL)



<b>Type object:</b>	2-onder-1-kapwoning
<b>Bouwjaar:</b>	1982
<b>Woonoppervlakte:</b>	151 m <sup>2</sup>
<b>Perceeloppervlakte:</b>	274 m <sup>2</sup>
<b>Inhoud:</b>	475 m <sup>3</sup>
<b>Aantal kamers:</b>	5 kamers (4 slaapkamers)
<b>Website:</b>	<a href="http://www.dedeel1.nl">www.dedeel1.nl</a>



# Omschrijving

## De Deel 1, 8256 EL Biddinghuizen

Luxe twee-onder-een-kapwoning in het hart van Biddinghuizen

Flevopand Makelaars is bijzonder trots u deze eigentijdse, uitgebouwde gezinswoning met alle comfort en ruimte voor het hele gezin te mogen aanbieden? Laat je verrassen door deze fraaie twee-onder-een-kapwoning, gelegen aan De Deel 1 in het gezellige Biddinghuizen. Met een royale tuin, een prachtige leef-keuken en vier fijne slaapkamers vind je hier alles wat je zoekt voor jarenlang woonplezier.

Bij aankomst valt direct de brede oprit op, waar met gemak twee auto's kunnen parkeren. Daarnaast is er een praktische carport, zodat je altijd droog uitstapt. De nette voortuin geeft een verzorgde eerste indruk en nodigt uit om verder te kijken. Stap binnen en voel je meteen thuis.

Eenmaal binnen word je verwelkomd in de royale en uitgebouwde woonkamer. Dankzij de grote ramen komt er volop daglicht naar binnen en geniet je iedere dag weer van een aangename sfeer. Of je nu rustig een boek wilt lezen, spelletjes doet met het gezin, een feestje geeft of heerlijk bij de pellet kachel zit; deze ruimte past zich moeiteloos aan jouw wensen aan. De moderne vloer en de strakke afwerking maken het plaatje compleet.

Koken als een echte chef: luxe leef-keuken

De echte blikvanger van deze woning is zonder twijfel de indrukwekkende leef-keuken aan de voorzijde van het huis. Menig thuis-kok zal zijn (of haar!) hart ophalen aan het grote kook- en spoeleiland, voorzien van hoogwaardige apparatuur en volop werkruimte. Of je nu uitgebreid wilt koken voor vrienden of snel een maaltijd wilt bereiden, alles is hier mogelijk. Door de open verbinding met de woonkamer blijf je altijd in contact met familie of gasten. De tuindeuren halen buiten naar binnen en bieden zicht op de zonnige achtertuin. Aan buitenruimte geen gebrek! De achtertuin biedt alle mogelijkheden om te ontspannen, samen te barbecueën of kinderen veilig te laten spelen. Liever even uit de zon? Dankzij de vrije ligging geniet je volop van privacy. Ook de voortuin is uitstekend onderhouden en zorgt voor een sierlijke aanblik.

Slaapkamers voor iedereen:

Op de eerste verdieping bevinden zich drie ruime slaapkamers, stuk voor stuk netjes afgewerkt en flexibel in te richten. Of je nu een werkplek nodig hebt, een knusse kinderkamer of een royale ouderslaapkamer, hier ligt alles open. De recent vernieuwde badkamer is van alle gemakken voorzien. Met een eigentijdse uitstraling, een ruime inloopdouche én voldoende opbergruimte begint iedere dag gegarandeerd fris en comfortabel.

En alsof dat nog niet genoeg is, vind je op zolder een zee aan ruimte! Hier bevindt zich de vierde slaapkamer: groot, licht, en extra vergroot door de dakkapel. Ideaal voor een tienerkamer, logeerkamer of hobbyplek.

Indeling:

Begane grond: Entree, hal, toilet. Ruime woonkamer aan de achterzijde, de woning is met 2.50 meter naar achteren uitgebouwd waardoor een ruime woonkamer is ontstaan. Prachtige leef-keuken aan de voorzijde uit 2021, licht eiken fronten, combineert met een licht composiet stenen blad, mooi kastenwand en een groot spoel/kookeiland met mogelijkheden om aan te eten met 2/3 krukjes. De keuken is verder voorzien van een inductiekookplaat met afzuiging, combi-oven, koelkast en vriezer en een kokend water kraan. De begane grondvloer is voorzien van Laminaat. Betegelde bijkeuken met wasmachine aansluiting.

Eerste verdieping: Overloop, 3 ruime slaapkamers, badkamer vernieuwd in 2020 voorzien van inloopdouche,

wastafel en 2e toilet;

Tweede verdieping: Vaste trap naar ruime zolder met bergruimte en c.v.-opstelling, grote 4e slaapkamer met dakkapel en 2 dakramen.

Wonen in Biddinghuizen:

Biddinghuizen combineert het beste van twee werelden: rust, ruimte en veel groen, terwijl scholen, winkels en sportvoorzieningen altijd dichtbij zijn. Binnen enkele minuten ben je op de uitvalswegen richting Dronten, Lelystad of Zwolle. Dit maakt de locatie ideaal voor jonge gezinnen die graag centraal willen wonen, met het gemak van alle voorzieningen binnen handbereik.

Kort gezegd is dit dé ideale plek voor gezinnen die hoogwaardig en comfortabel willen wonen. Of je nu op zoek bent naar ruimte, luxe en een instapklare woning óf droomt van heerlijke, lange zomeravonden in je eigen tuin: De Deel 1 in Biddinghuizen heeft het!

Bijzonderheden:

- Ruime oprit met carport, voldoende parkeerruimte op eigen terrein
- Prachtige leef-keuken
- Uitgebouwde woonkamer
- Pelletkachel in woonkamer
- Vernieuwde badkamer
- Ruime kavel
- Bouwjaar 1982
- Zeer netjes onderhouden

## Kenmerken

Vraagprijs:	€ 400.000 k.k.
Aanvaarding:	In overleg

## Bouw

Object type:	Eengezinswoning, 2-onder-1-kapwoning
Soort bouw:	Bestaande bouw
Bouwjaar:	1982
Soort dak:	Zadeldak bedekt met pannen

## Oppervlakte en inhoud

Woonoppervlakte:	151 m²
Perceeloppervlakte:	274 m²
Inhoud:	475 m³
Externe bergruimte:	8 m²
Gebouwgebonden buitenruimte:	26.5 m²

## Indeling

Aantal kamers:	5 kamers (4 slaapkamers)
Aantal badkamers:	1 badkamers (1 toilet)
Badkamervoorzieningen:	Toilet, wastafelmeubel, walk in douche
Aantal woonlagen:	3 woonlagen
Voorzieningen:	Mechanische ventilatie, glasvezelkabel, dakraam

## Energie

Energielabel:	C
Isolatie:	Volledig geïsoleerd
Verwarming:	Cv-ketel
Warm water:	Cv-ketel
Cv ketel:	Nefit proline cw5, gas, combiketel, uit 2012, eigendom

## Buitenruimte

Ligging:	Aan rustige weg, in woonwijk
Tuin:	Voortuin, achtertuin

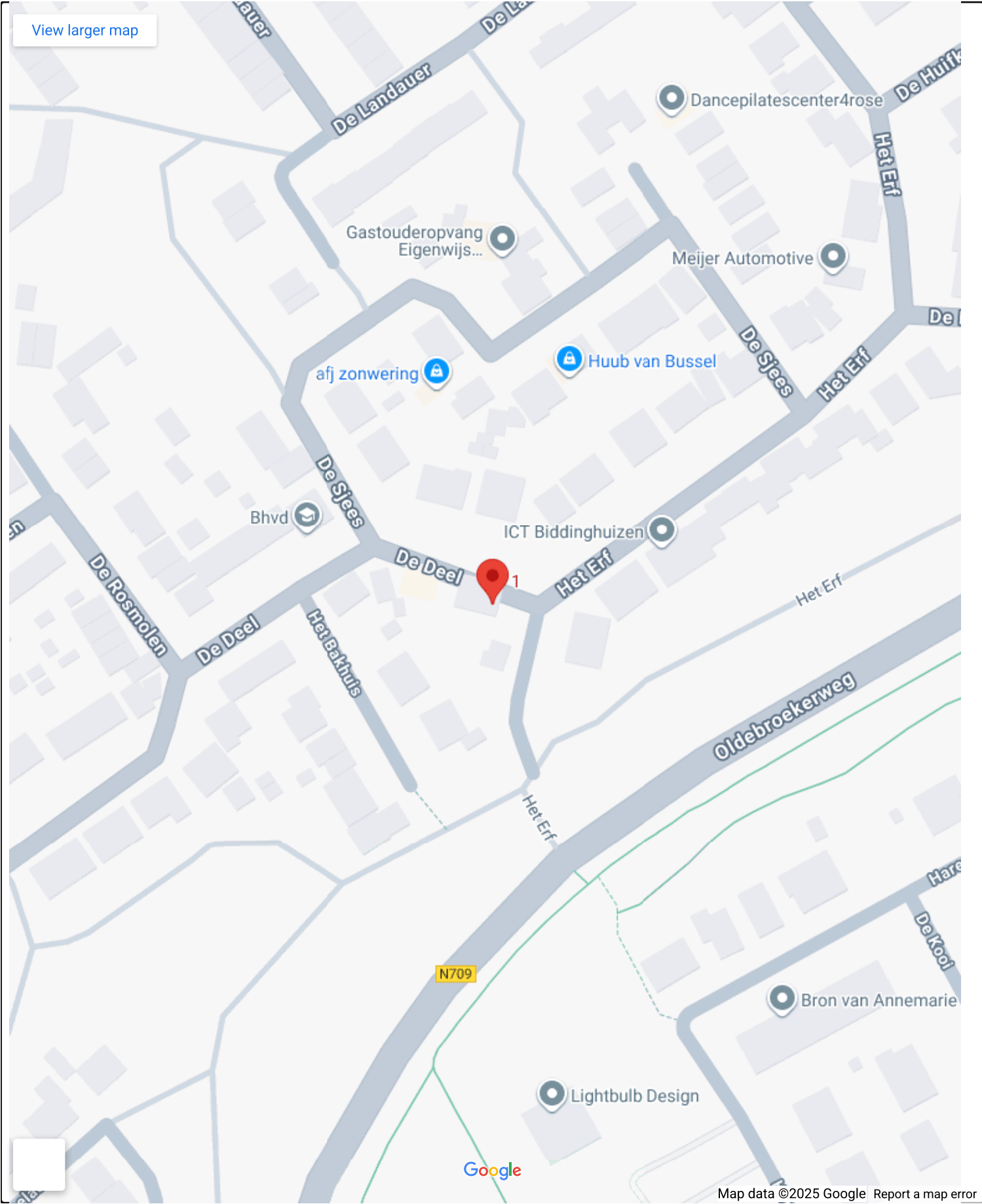
Voortuin:	55 m <sup>2</sup> (11 meter diep en 5 meter breed)
Achtertuint:	88 m <sup>2</sup> (8 meter diep en 11 meter breed)
Ligging tuin:	Gelegen op het noordoosten en bereikbaar via achterom

## Bergruimte

Schuur berging:	Vrijstaande houten berging
Voorzieningen schuur:	Elektra
Soort parkeergelegenheid:	Openbaar parkeren



# Op de kaart



# Op de kaart

## De Deel 1

De Deel 1, 8256 EL Biddinghuizen

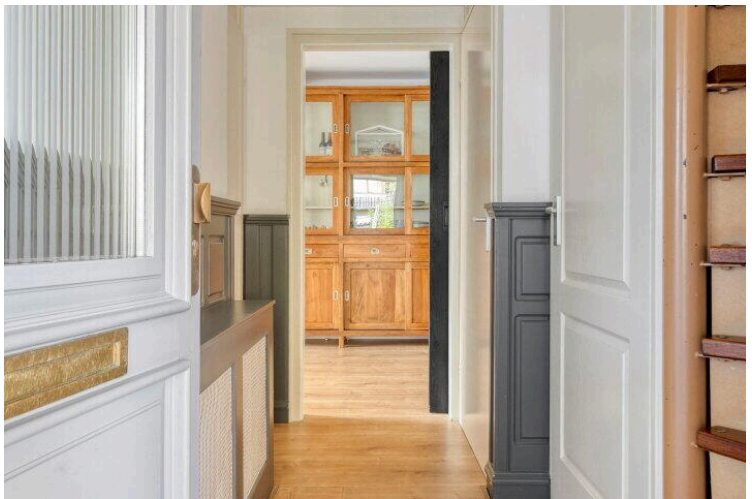
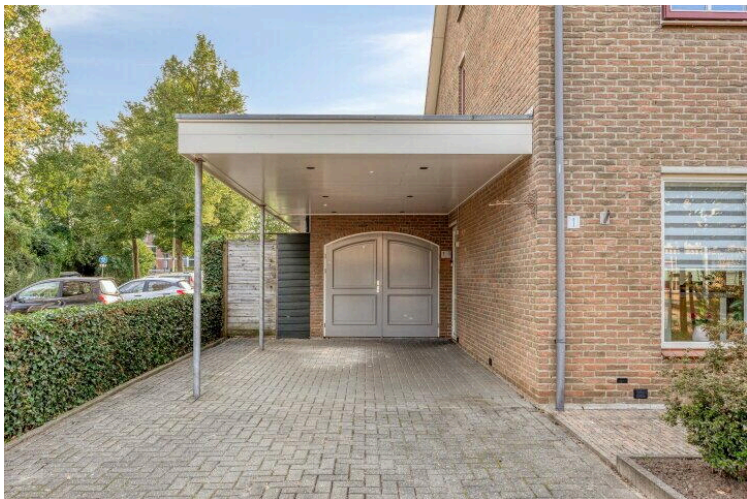
[Directions](#)

[View larger map](#)

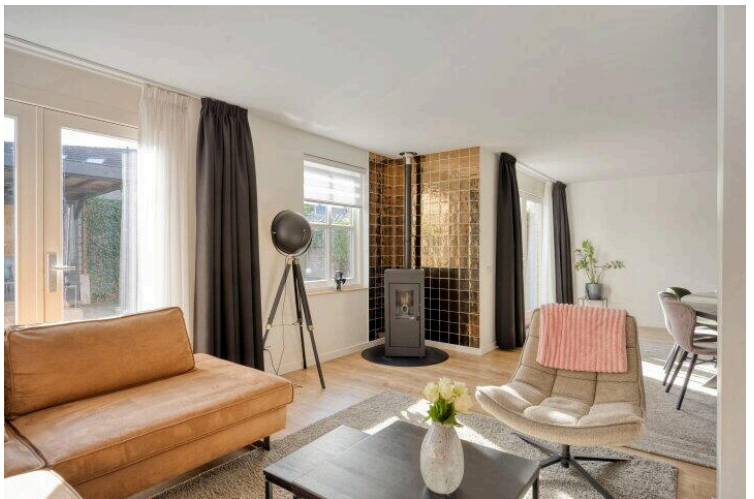
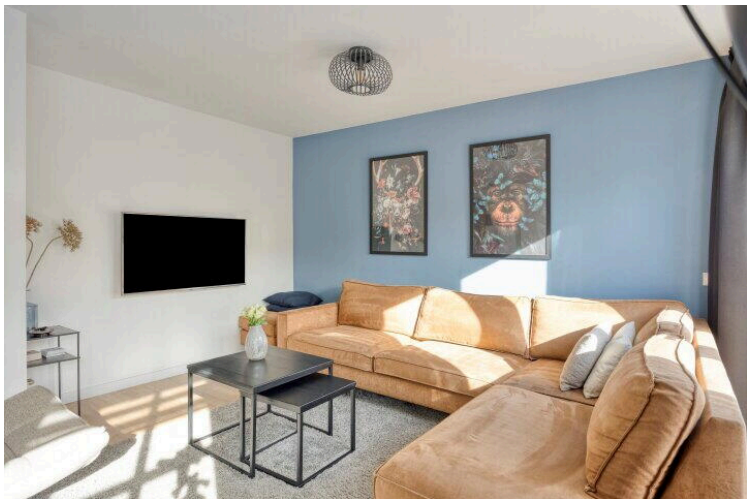
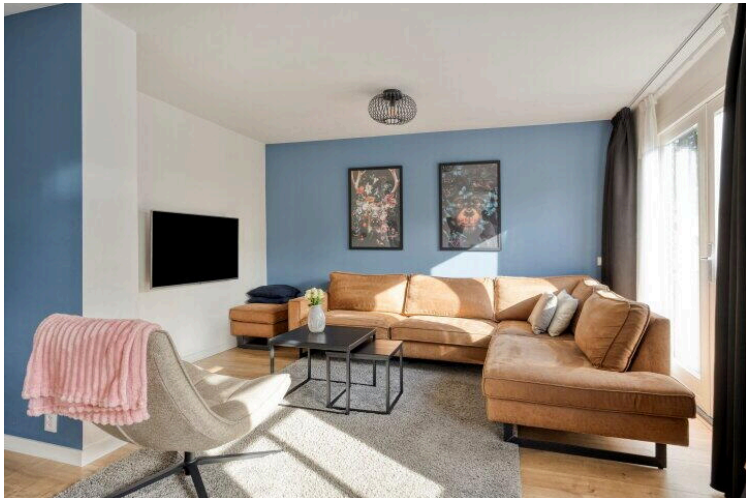


Map data ©2025 GeoBasis-DE/BKG (©2009), Google [Report a map error](#)

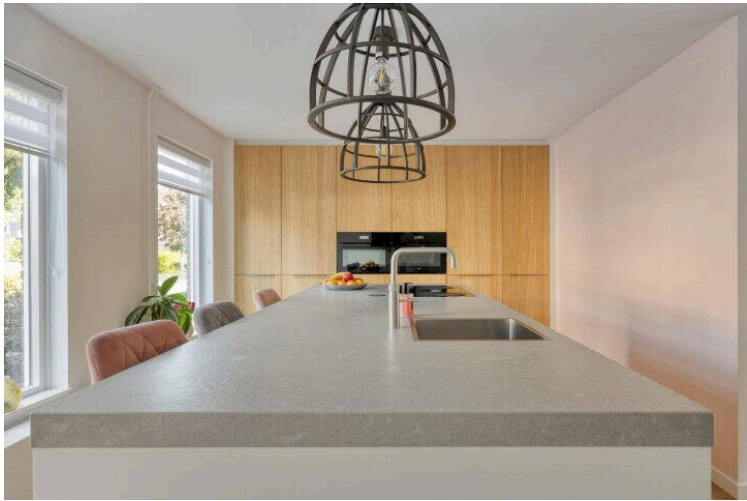
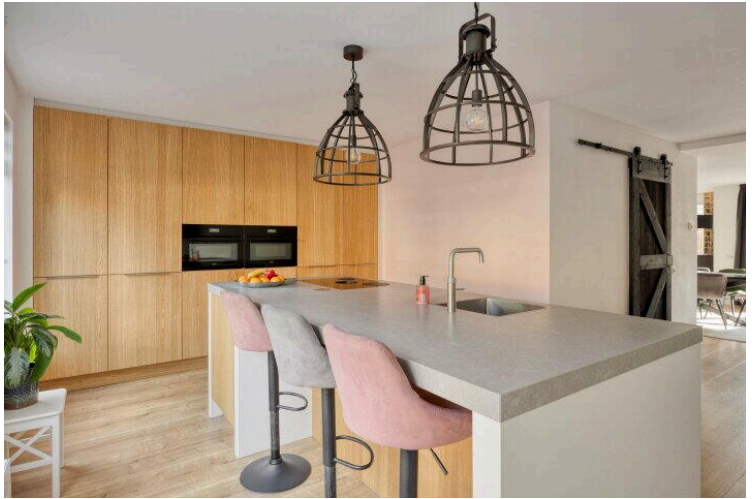
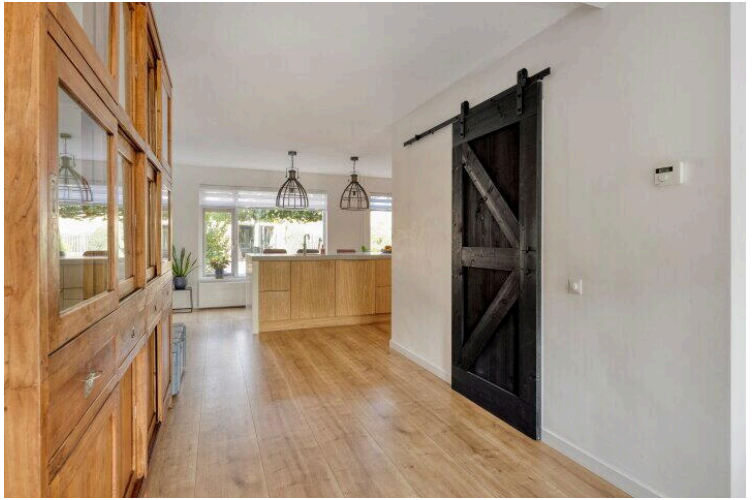




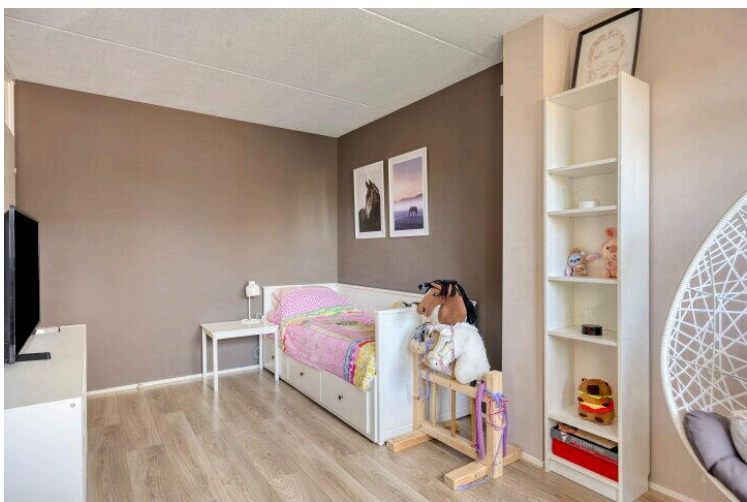
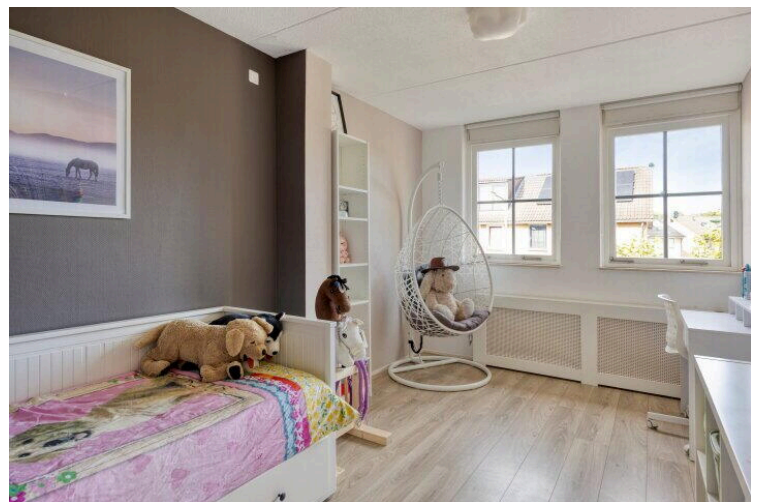
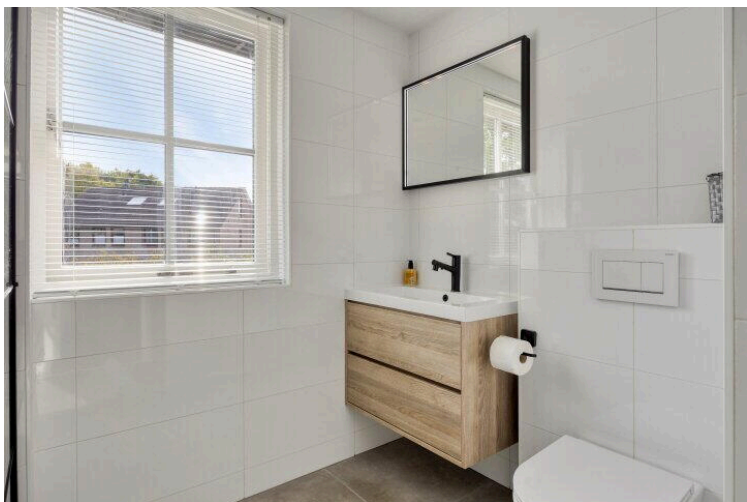
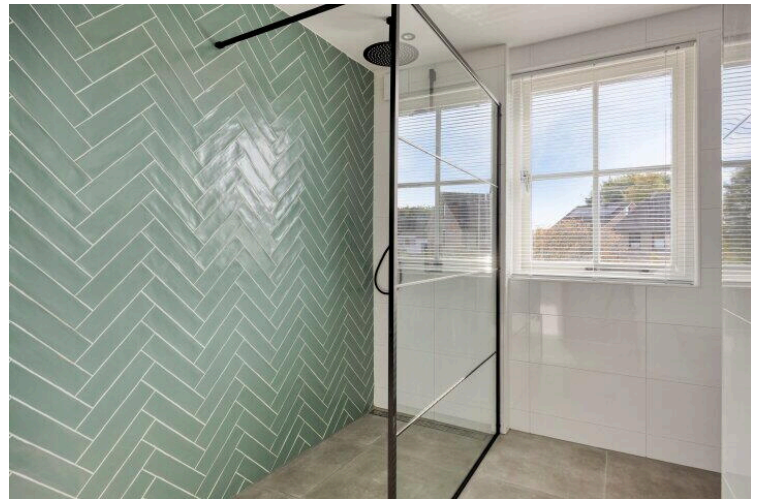
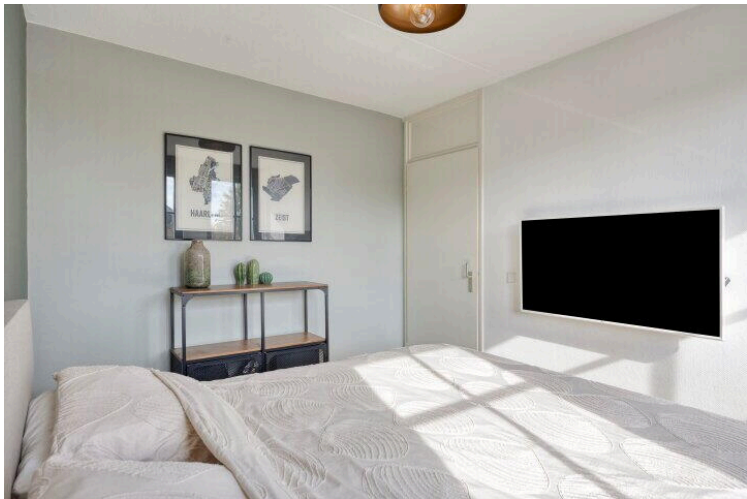
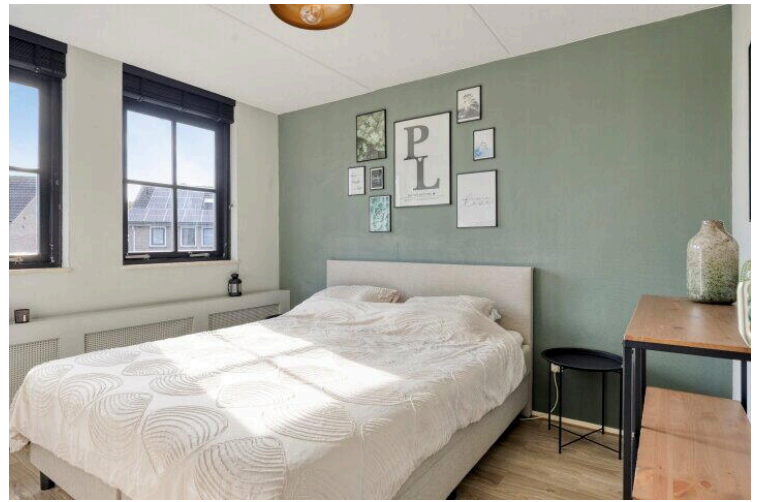
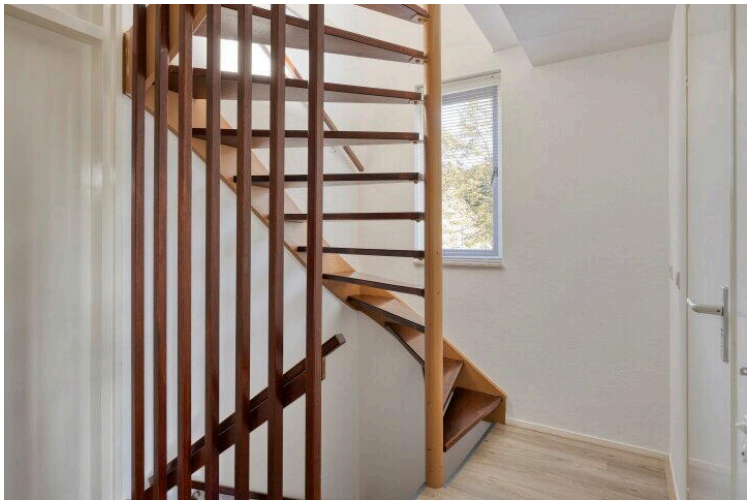




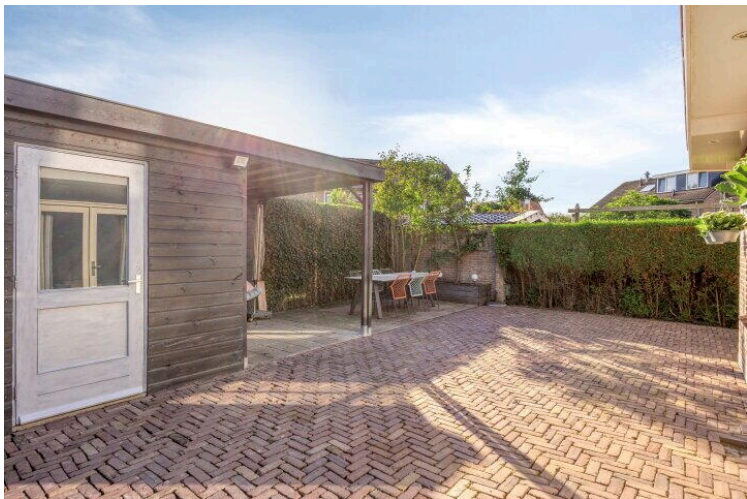




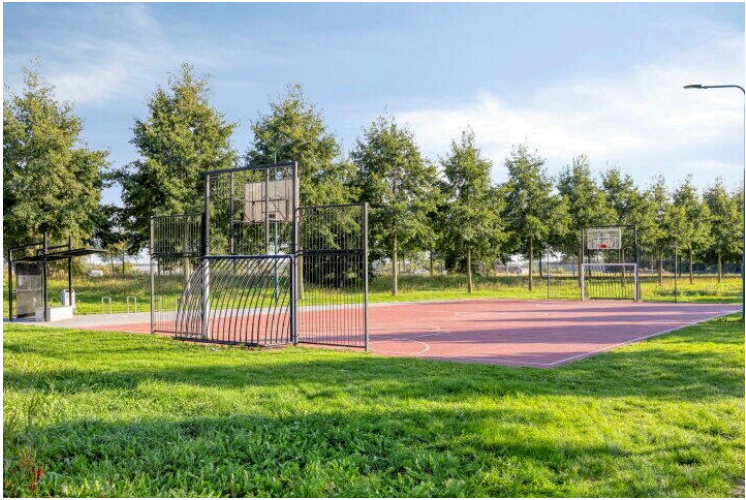














Aan de plattegronden kunnen geen rechten worden ontleend  
© Zibber [www.zibber.nl](http://www.zibber.nl)

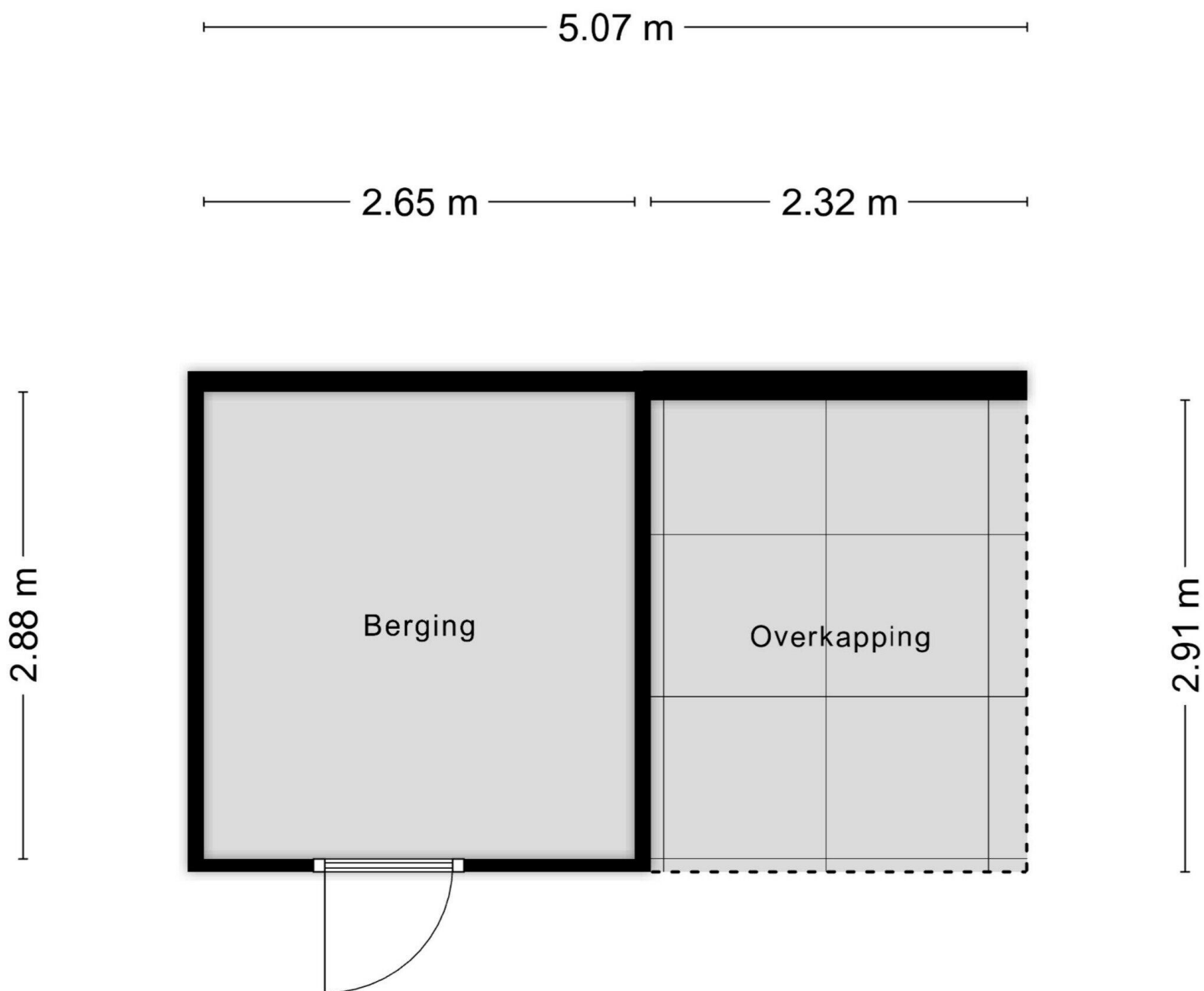




Aan de plattegronden kunnen geen rechten worden ontleend  
© Zibber [www.zibber.nl](http://www.zibber.nl)



Aan de plattegronden kunnen geen rechten worden ontleend  
© Zibber [www.zibber.nl](http://www.zibber.nl)



Aan de plattegronden kunnen geen rechten worden ontleend  
© Zibber [www.zibber.nl](http://www.zibber.nl)



# De Deel 1

[www.dedeel1.nl](http://www.dedeel1.nl)

